



XC90





WE'RE VOLVO. WE PUT PEOPLE FIRST.

すべてを、「人」を見つめることから始めます。
それが、ボルボです。



HELLO

VOLVO XC90 | 1

ボルボは、スウェーデン生まれ。スカンジナビアのデザイナーが、常に使う「人」を見つめてモノを創り出すのは、北欧生来の気質からかもしれません。そのデザインが、人生をより良いものとするか、より使いやすくなるか、そしてより快適にすることができるのか、常に自問自答を繰り返すのです。もちろん、私たちのボルボもこのような考えに基づいて開発されています。他の自動車メーカーにおいては、はじめに技術が開発され、それを人に役立てようとするところがあるかもしれません。しかし、私たちは、まず、あなたのためにデザインすることから始めます。あなたの人生をより良く、より安全に、そしてより美しくする、そのために何が 필요한のかを見極め、そこからその実現を目指します。

すべてのカタチは、機能から生まれます。人々の心を見つめてクルマの内外すべてをデザインする時、それは自然な美しさを叶えます。私たちは、ボルボとあなたの関係が、毎日とても素晴らしいものであることを願っているのです。

まず「人」から発想するデザイン、それは、ボルボ86年の歴史の間、多くの革新を生み出してきました。いまでもあなたを守り続ける3点式シートベルト、それは1959年の私たちの発明でした。環境保全への取り組みに関しても、1976年に、性能や効率を高めながら、排出ガス中の有害物質を削減するための、ラムダセンサーを開発。それは、いまでも世界のあらゆるガソリンエンジン車に採用されています。革新は、ボルボの中核です。そして、それこそが、私たちが現在ボルボというブランドを確立している理由にほかなりません。



IN SWEDEN, GREAT DESIGN IS A WAY OF LIFE, NOT A LUXURY.

スウェーデンでは、すばらしいデザインとは、
ただのぜいたくではなく生き方そのものです。

HELLO

VOLVO XC90 | 3

決して大国とは言えないスウェーデンにあって、大きな資源は、
私たち自身の創造力を分かち合うことです。だからこそ、他の
人々がどのようにしているかではなく、本当に創造的であるため
には、自らが信じる道に、妥協があってはならないということを知っています。

シートに座ってみてください。私たちは、1960年代の初めに、ここ
イエーテボリにあるチャルマース工科大学の整形外科医グループ
を訪れました。彼らは、なぜ自動車のデザイナーが自分たちに
会いたがっているのか、不思議に思ったことでしょう。それまで、
自動車のシートを設計するとき、だれも、整形外科医のアドバイスを
求めるとは思ってもみなかったことですから。しかし、その成果
として生まれた人間工学に基づくシートは、長距離走行でも、
快適であり、疲労を軽減させるということで、ボルボを世界的に
有名にしました。

ボルボのクルマづくりにおいては、スカンジナビアの職人である
なら皆がするように、その仕事にとって最もふさわしい素材のみ
を使用します、ボルボのセーフティケージに用いられる超高張力
鋼であるボロンスチールのように。そして室内には、天然で、本物
の素材を用います。それは、いたずらに流行を追い求めるのでは
なく、あなたがそれらに触れたとき心地よい感触を生み、そして
それらが有害物質を含まないといった健康への配慮もなされた
素材だからなのです。

私たちにとって、あなたのために美しい経験を創造することは、
とても自然なことです。なぜなら、素晴らしいデザインは、単なる
ぜいたくではなく、スウェーデンの生き方なのですから。



SPACE, AND THE LUXURY TO ENJOY IT. THAT'S FREEDOM.

スペースを、そしてラグジュアリーを満喫する。
ここには、真の自由があります。

YOUR NEW CAR

VOLVO XC90 | 4

あなたのライフスタイルは、家族や友人7人を乗せてドライブを楽しむことを欲しています。でも一方、あなたのハートは、そのために美しいスタイリングや先進の安全性、さらには天候のいかんにかかわらず発揮される確かな走破性が損なわれてしまうことは望んでいません。もしこれがあなたのジレンマであれば、私たちはパーフェクトな解決策としてVolvo XC90を提示しましょう。あなたとあなたの大切な人すべてを乗せ、洗練されたスタイルを体現するボディに、完成されたシャシー性能を備えた一台。それは、高品質な素材、高度なクラフトマンシップ、抜きんでた安全性とともに、真にラグジュアリーなドライビング体験を満喫させるSUV。やや高めのドライビングポジションから見通す視点のなかで感じられる、大らかなゆとり。あなたの気分がおもむくままに、どこまでも、自然で自由な走りを楽しむことができるでしょう。

そしてそのデザイン。Volvo XC90の鍛え抜かれた筋肉を思わせる存在感に、あなたは心を奪われるでしょう。力感に満ちたショルダーのラインは、ボンネットからドラマティックにテールゲートへと流れていきます。そして、Volvo XC90に課せられた役割を見事に遂行する、確かな意志と能力が表現されています。



私たちのVolvo XC90 3.2 AWD R-DESIGNの、さらに強靭さを増したシャシーとダイレクトなドライビングフィールを確かめる最も良い方法は、ご自身でステアリングを握り、その走りを実感することです。



●写真は日本仕様とは異なる場合があります。

STORMY WEATHER
CAN RUIN PLANS.
FOR OTHER PEOPLE.

荒天は、しばしば、計画を台無しにします。
Volvo XC90を例外にして。

A CAR FOR ALL SEASONS

VOLVO XC90 | 7

スウェーデンでは、“There’s no such thing as bad weather, just the wrong clothes.”(天気が悪いのではなく、服装選びが間違っている)と言います。その意味合いは、クルマにも当てはまることかもしれません。私たちは常に、路面状況や天候にかかわらず、あなたが行きたいところへどこでも、お連れできるよう最新のドライビングテクノロジーを注ぎ込んで、このクルマを設計しました。まるで、あなたにとって、とても頼りになるコートのように。

Volvo XC90の優れた走破性は、あなたを望むところに連れて行き、安心な帰途を約束します。そして、ボルボの定評あるAWDシステムは荒れた路面状況や、悪天候にあっても、あなたのセーフティ・ドライビングをサポートします。それらすべてを支えるものは、洗練された心地よいドライビングを生み出すためにチューニングされた強靱なシャシー。あなたは、それが都市であっても郊外であっても、このクルマとともに過ごすことの喜びを心から満喫することでしょう。



SCANDINAVIAN INTERIOR DESIGN. ON FOUR WHEELS.

室内を満たす、スカンジナビアン・デザイン。

ボルボとともにある人生の楽しみを確かなものにする、その大きな役割を担うのが、あなたの大切な家族と友人を乗せる7シーターの真価です。そしてそのシートは、ともに旅するすべての人に、最高の旅を約束してくれることでしょう。

Volvo XC90は、非常に多才です。2列目シートは、40:20:40の3分割可倒式で、個別に前後スライドも可能。また中央部に装備されるインテグレートッド・チャイルド・クッションは、体重約15-36kg

のお子様は正しくシートベルトを装着できます。3列目シートは、身長約160cmまでの2人の乗員が快適に座れるとともに、格納すればフラットな積載スペースとなり、まさに乗員と荷物に合わせた、自由な組み合わせに対応します。さらに、デュアルスプリット・テールゲートは、上下に分かれる2分割構造となっており、広い開口部を実現。狭い場所での荷物の出し入れにも配慮されています。



ゲスト用のRSE(リアシートエンターテインメント)システムがあれば、後席では、フロントシートのヘッドレスト背面に設置された8インチの液晶ディスプレイで、映画や音楽が楽しめます。また高音質のサウンドシステムは、フロントシートの乗員にも素敵なコンサート体験をお届けします。

OH YES. DID WE MENTION SAFETY?

なによりも、私たちは
安全性について語らなければなりません。

INTELLISAFE

VOLVO XC90 | 11

ボルボの全身に貫かれる安全性の追求。Volvo XC90には、直感的に操作でき、あなたを常にサポートする安全技術の粋すべてを包括的に備えています。万一事故が生じた場合あなたとあなたの大切な人を保護するために、そして可能な限り事故そのものを未然に防ぐために。それが、ボルボのIntelliSafe(インテリセーフ)です。

DSTC(ダイナミック・スタビリティ&トラクション・コントロール)はその好例です。横滑り傾向や危険を検出すると、エンジン出力の軽減やブレーキ制御によって対処。同様に、横転の危険を軽減するRSC(ロール・スタビリティ・コントロール)も優れたセンサー

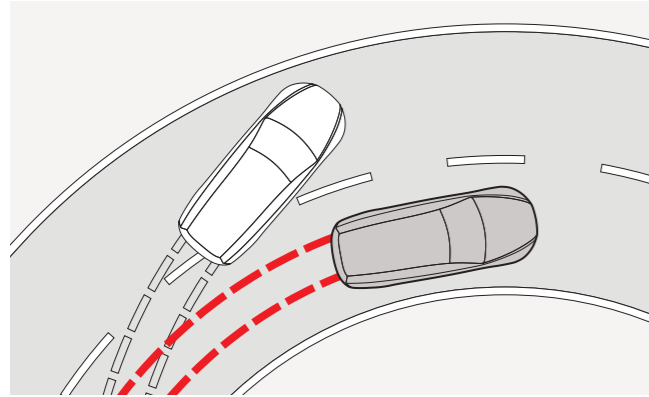
機能によって正確に働いています。また頑強なラミネーテッド・サイドウインドーは、窓を破っての車上荒らしばかりでなく、万一の事故の際には、乗員をガラスの破片から守る役目も果たしています。さらに撥水ガラスは、悪天候時でも良好な視界を確保。安全走行を支えます。



とっさの危険回避にも威力を発揮するダイナミックな運動性能をはじめ、
事故を未然に防ぐためのテクノロジーは、ボルボの全身に注がれています。

DSTC (ダイナミック・スタビリティ&トラクション・コントロール)

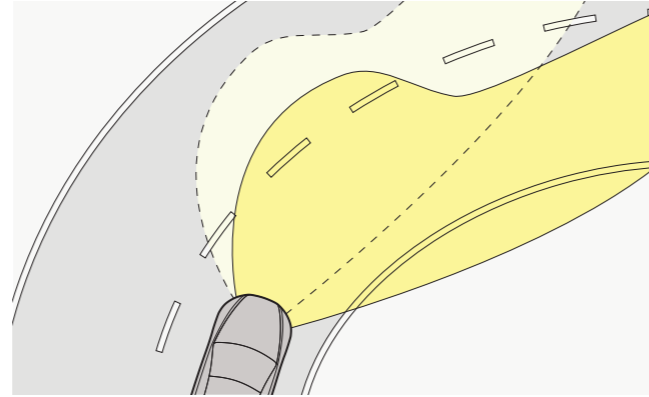
スタビリティ・コントロール・テクノロジーは、ここ10年間における安全面の最も重要な進歩のひとつと言えるでしょう。DSTCは、滑りやすい路面状況下で走行安定性を高め、スピンや横転の危険を抑制します。ジャイロスコープが、車の進行方向を監視し、これをステアリングホイールの動きや実際の車輪の回転速度と比較します。そして、車の横滑り傾向を検出すると、DSTCは、エンジン出力の低減や、1つまたは複数のホイールのブレーキの制御により、車輪のトラクションを精緻に制御します。



DSTC (ダイナミック・スタビリティ&トラクションコントロール)

アクティブ・ベンディング機能付デュアル・キセノンヘッドライト

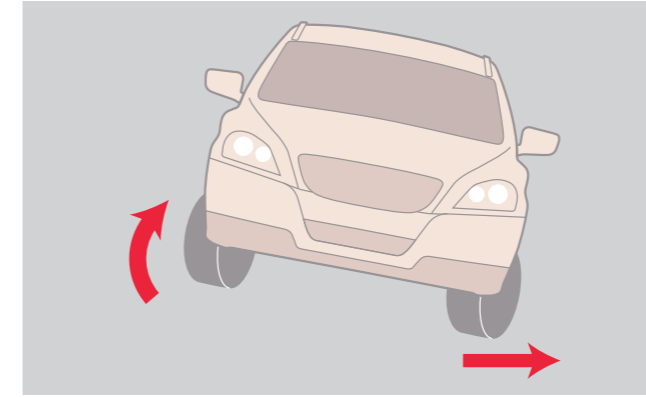
デュアル・キセノンヘッドライトは、従来型のハロゲンヘッドライトに比べ、視界が約230%広がり、夜間の視界もしっかり確保します。さらに、アクティブ・ベンディング機能はマイクロプロセッサ制御により、コーナリング時の方向に合わせて自動で左右に最大15度向きを変え、コーナーの先を照射。ハイウェイやタイトなコーナーが続く細い道、それぞれに最適な照射効果をもたらします。ヘッドライトの寿命を考慮し、日中は、デイライト・センサーにより、角度調整機能が自動的にオフになります。



アクティブ・ベンディング機能付デュアル・キセノンヘッドライト

RSC (ロール・スタビリティ・コントロール)

横転対策として開発された、ボルボのRSCシステム。このシステムは、センサーが車体の傾きを監視し、車の角度と横転の危険性を感知。あらかじめ設定された危険水準に達すると瞬時に作動し、必要に応じてエンジン出力を抑えるとともに、1つまたは複数のホイールに適度なブレーキをかけて、遠心力を減少、挙動が安定するようトラクションをコントロールします。万一の横転の危険を、クルマ自らが回避する先進の技術です。



RSC (ロール・スタビリティ・コントロール)

ABS (アンチロック・ブレーキシステム) /

EBA (エマージェンシー・ブレーキ・アシスタンス)

滑りやすい路面での急激なブレーキングの際にも、タイヤのロックを防止し、ステアリング操作による危険回避の余地を残す、ABSを採用。常に安定した制動力を発揮します。さらに、EBAが急ブレーキ動作を検知した場合、必要に応じてアシストを提供し、可能な限り短い制動距離で車を停止させます。EBD (エレクトロニック・ブレーキ・ディストリビューション)は、ブレーキ効果を前輪と後輪に最適に配分します。

撥水ガラス (フロント・ドアウィンドー)

雨の中で運転する時も、周囲への視認性を向上させるため、走行中のフロント・ドアウィンドーの雨水をはじきます。特殊撥水処理により、水滴を、風の力でも飛び散る程の小さい粒に分解し、視界を確保します。またこれは、冬の季節の凍結を抑える効果をもたらします。

ボルボ・ガードシステム

車に近づいたり、遠ざかる途中に緊急事態に遭遇した場合は、リモコンキーのパニックアラーム・ボタンでアラームを作動させることができます。さらにボルボ・ガードシステムは、ドア、ボンネット、トランク、イグニッションに接続されたセンサーが絶えず車両状態を監視し、不正に開けようとするアラームが鳴動します。車内の動きやウィンドーの破壊に反応し、警告を発するインテリア・ムーブメント・センサーも備えています。



万一の時に、あなたとあなたの大切な人を守る、
先進の衝突安全技術。しかし、その機能の出番がないからこそ、
安全なドライブの証であり、ボルボの望みでもあるのです。

相互に働くボルボのセーフティ・テクノロジー

ボルボにおけるセーフティ性能で最も重要なものは、相互作用に他なりません。そのクルマがどれほど安全であるかは、セーフティ装備の数ではなく、乗員を危険から守るために、セーフティ装備がいかに有効に、そして統合的に働くかで決まるからです。

正面衝突の際には、特許取得のフロント構造では、外周のクランブルゾーンが変形することで衝突エネルギーを吸収し、ドア部の縦方向のスチール・ストラットが衝突エネルギーを車の前部から後部へと分散します。コンパクトなパワートレインは、変形を最適化するよう設計。車内では、シートベルトや、衝撃を受けた際に変形して衝撃を緩和するステアリングコラム、衝突の衝撃力に合わせて膨張を加減するデュアルモード・エアバッグなどが相互作用して、乗員を危険から守ります。また、万一の際の他車や歩行者への保護にも注力。相手の車のクランブルゾーンを効果的に作用させる、ロアクロスメンバーを追加。丸みを帯びたフロント形状と衝撃吸収ボンネットを採用しました。

横転の際には、ジャイロ스코ープの働きで、横転保護システム (ROPS) が始動。シートベルト・プリテンショナーが作動して、乗員をよりしっかりと拘束するとともに、IC (インフレーターカーテン) が頭部保護を助けます。さらに、乗員の空間を守るために、セーフティケージが一段と強化されています。

側面衝突の際には、ボルボ独自のSIPS (側面衝撃吸収システム) が衝撃力をボディの各所に分散。サイド・エアバッグがフロントシート乗員の胸部と腰を、IC (インフレーターカーテン) が、窓側に座っている乗員 (3列目シートも含む) の頭部を防護します。

追突された際には、リア変形ゾーンが衝突エネルギーを吸収・分散します。燃料タンクは、リア・アクスルの前に配置され、万全の保護がなされるように考慮。ヘッドレストは頸部と背骨を保護し、そしてボルボ独自の画期的なシート構造、WHIPS (後部衝撃吸収リクライニング機構付フロントシート) は、フロントシートの乗員の跳ね返りのショックを適切に受け止め、むち打ち症のリスクを低減します。



相互に働くボルボのセーフティ・テクノロジー

ロアクロスメンバー

バンパーがより低い位置にある対抗車の乗員を保護するため、フロント構造の下部にクロスメンバーが組み込まれています。衝突の際には、このクロスメンバーが相手の車のクランブルゾーンやその他のセーフティ・システムの作動を促し、負傷リスクを低下させるように設計されています。

ROPS (ロールオーバー・プロテクション・システム)

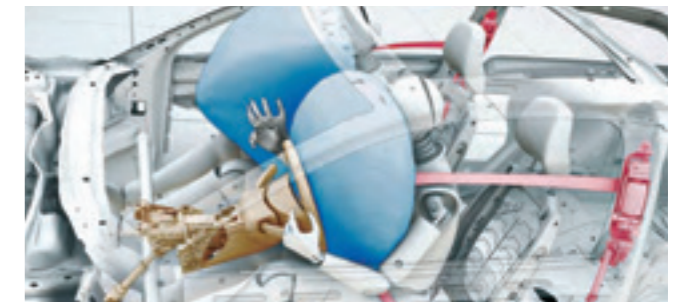
堅牢なルーフ構造は、ボルボ独自のROPS (横転保護システム) と相まって、横転の際に乗員を保護します。ROPSは、車体の傾き角度を監視するジャイロスコープによって作動。全席に装備されたプリテンショナー付3点式シートベルトで乗員をシートにとどめ、同時に、IC (インフレーターカーテン) も備えられ、乗員が車外に放り出される危険性も大幅に減少させます。通常のスチールより強靱な超高張力鋼を、ドアピラー、ルーフ構造における強度の要となる部分に採用し、十分な室内空間を確保するよう設計されています。

無防備な歩行者・自転車の保護

無防備な歩行者などの道路利用者が、重症を負うリスクを低減するため、フロントには優しい丸みをもたせ、ヘッドライトはボディと同一平面に組み込まれています。ボンネットは衝撃吸収性を持ち、クランブルゾーンとして機能します。



ROPS (ロールオーバー・プロテクション・システム)



レストレインツ (乗員拘束) テクノロジー



ウィップス WHIPS (後部衝撃吸収リクライニング機構)



THE BEST REVENGE
ON THE PASSING OF
TIME IS TO SPEND IT
IN LUXURY.

「時」の流れを止めることはできません。
ならば最上の過ごし方は、その「時」を優雅に味わうことです。
XC90 Executive



●写真は日本仕様とは異なる場合があります。



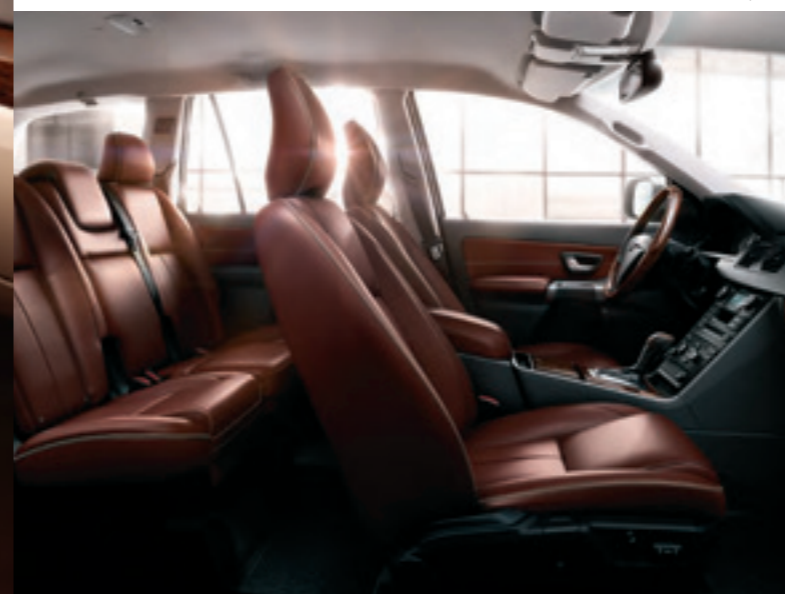
Executive専用パーフォーテッド・プレミアム・ソフトレザー
シートカラー：ソフトベージュ/インテリアカラー：サンドストーンベージュ(CU10)



シートカラー：オフブラック/インテリアカラー：オフブラック(CU00)



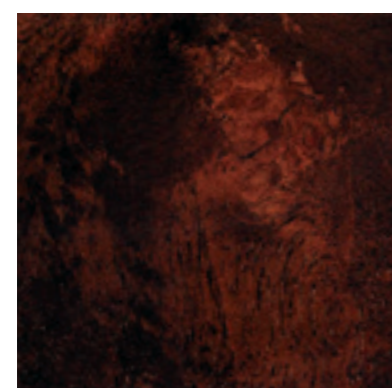
ウッド/レザー・ステアリングホイール



シートカラー：チェストナット/インテリアカラー：オフブラック(CU0P)



クローム・テールパイプ



ウォールナットウッド・パネル

Volvo XC90 3.2 AWD Executiveに備えられた、厳選された装備の数々。それは、ラグジュアリーな魅力をどこまでも味わっていただくのにふさわしいこだわりで満ちあふれています。豊かで真に価値のあるドライビング体験のために、最善の技術と技能を融合して生みだされた特別なクオリティ。私たちは、ただ触れた時の感触のためだけでなく、最高の品質を保証するためにも、厳選された最良の素材のみを用いました。さあ、ステアリングを握り、あなただけの最上の時をお過ごしになりませんか。

XC90 3.2 AWD Executiveを選択するという事、それは、セミアニリン仕上げの最高級プレミアム・ソフトレザーの内装にその身をゆだねることです。さらに、特筆すべきは、フロントに、ベンチレーションとマッサージ機能を備えたパーフォーテッド・プレミアム・ソフトレザー・シートを採用。さらに、2列目両側シートにもシートヒーターが装備されます。

このうえなく上質な雰囲気を、フロントおよびリアアームレストからドアパネルまでを贅沢に覆うレザー使いが醸し出します。さらに、品位と優雅さを演出するウォールナットウッドのパネルやシフトノブ、ニューデザインの19インチアルミホイール“Galateia”(シルバーブライト)、クローム仕上げのテールパイプと、全身にエグゼクティブの名にふさわしい装備を誇ります。



R-DESIGN専用本革スポーツシート オフブラック/セラミックライト(CB0E)

ARE YOU LOOKING AT ME? GOOD.

羨望の視線を、捉えて離すことはありません。
XC90 R-DESIGN

あなたのVolvo XC90のダイナミックな個性にさらなる磨きをかけたいとお思いですか。R-DESIGNには、あなたのボルボに、スポーティでユニークなプロフィールを与えるさまざまな特長を備えています。

その羨望をまとうデザイン。しかしR-DESIGNの雄姿には、すべてのスカンジナビアン・デザインの特色である「機能がカタチを生み出す」という真理にしたがって、それにふさわしい機能や性能が秘められています。R-DESIGN専用チューニングされたスポーツ・サスペンションとダイレクトな操作性は、かつて体験したことのないドライビングプレジャーへとあなたを誘うでしょう。



R-DESIGN専用本革スポーツシート オフブラック(CB00)



専用デュアルスポーツテールパイプ



専用スポーツステアリングホイール
専用アルミニウム・ベゼル付メーターパネル

その個性を主張するスポーティなエクステリアデザイン。R-DESIGNの足元には、20インチ・スペシャルデザイン・アルミホイール“Cratus”、そして、シルクメタル仕上げのユニークなドアミラーカバーが目を見惚れます。さらに、リアでは、クローム仕上げのテールパイプがあなたのR-DESIGNの世界をパーフェクトに表現しています。

R-DESIGNのロゴがあしらわれた専用のスポーツシートからはじまり、R-DESIGNならではのストーリーは、インテリアでも繰り広げられます。ステッチも印象的な専用スポーツシート。さらに専用のスポーツペダルとともにその鮮烈な個性を際立たせるエンブレム付専用本革巻/シルクメタル・スポーツステアリングホイール、専用アルミニウム・パネルや専用ブルーカラーのアルミニウム・ベゼル付メーターパネル、耐久性に優れ、精悍な印象を放つオフブラックカラーのスポーツフロアマットまで、すべてがR-DESIGNだけに許されるドライビング体験を演出します。



YOUR VOLVO XC90 STARTS HERE.

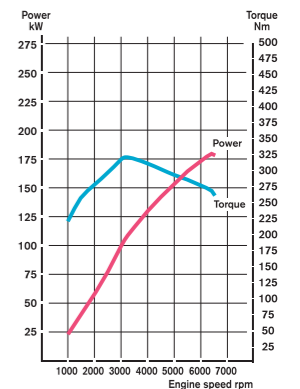
歓びに満たされる走りの世界は、
ここから始まります。

PERFORMANCE

VOLVO XC90 | 23

先進のテクノロジーを傾注、アルミニウム素材を駆使した、
3.2リッター直列6気筒エンジン

CVVT(可変バルブタイミング機構)とCPS(カム・プロファイル・シフトリング)を採用。通常の運転時や、低回転数域では、燃費を抑えつつ、十分なトルクにより優れた操縦安定性を。よりアクティブな運転の時には、俊敏なレスポンスを実現。さらに、先進のバルブトレインと統合制御されるVIS(バリアブル・インテーク・システム)可変吸気システムによって、全回転域において高効率でクイックなレスポンスとすばらしいパフォーマンスをもたらします。最高出力243馬力(179kW)、最大トルク320Nmを発生。直列6気筒エンジンならではのスムーズにして、力感にあふれた走りのフィールを実現。ラグジュアリーSUVにふさわしいハイクラスなドライビング体験を提供します。



6速ギアトロニック付オートマチック・トランスミッション

パワフルな高性能エンジンの性能を存分に引き出す、6速オートマチック・トランスミッションに、オートマチックとマニュアルトランスミッションの長所をあわせ持ちレスポンスに優れたギアトロニック機構を採用しました。低速ギアを維持したり、エンジンブレーキを使いたい時にはギアシフトをマニュアルモードにすれば、マニュアル操作が可能です。また、滑りやすい路面での発進やグリップ維持を容易にするウインターモードも備えられています。

プレチャージ式電子制御AWDシステム

洗練されたプレチャージ式電子制御AWDテクノロジー。スウェーデンHaldex社と共同開発された、電子制御四輪駆動システムを搭載。あらゆる路面状況において、高度な走行安定性とトラクションを確保します。電子制御機構は、常にホイールの回転速度、エンジンスロットル/トルクとブレーキを監視。ひとたび路面状況が変化すると、最大のグリップを持つホイールに最大のパワーを配分します。さらに、低重心、理想の重量バランスが生み出す安定感。最低地上高220mmが実現する、余裕のロードクリアランス。すべてのシーズン、すべての道で真に頼れる性能を誇ります。

YOUR XC90 IS YOUR HOME AWAY FROM HOME. GIVE IT YOUR SIGNATURE.

Volvo XC90は、もうひとつの自分の家のような存在です。あなたの思いを、そこに注いでください。

PERSONALIZE YOUR INTERIOR

VOLVO XC90 | 24

Volvo XC90を選ぶということ、それは、スポーティな3本スポークのステアリングホイールから、ドアピラーの表面を覆う高品質のファブリックにいたるまで、あなたが目にするそのすべてに、優雅で卓越したクオリティを実感することです。優れたシートポジションとそこからの良好な視界は、運転をより容易なものとしします。もちろんこのファーストクラスのドライバーズシートは、ボルボの伝統的な快適性で、あなたをもてなしてくれるでしょう。

もちろん、本物の刺激はドライビングの歓びにあります。室内のいたるところに目にするのできる、思慮深く厳選されたマテリアルは、あなたの心を湧きたてることでしょう。リアルウッドのパネル、レザーを贅沢にあしらった内装、そして、優れた操作性と感触を持つ操作系、それらは、ほんの一例にしか過ぎません。

PERSONALIZE YOUR INTERIOR

VOLVO XC90 | 25

オフブラックとサンドストーンベージュの2つのインテリアカラーから、内装のイメージをあなたの個性や好みに合わせられます。さらにインテリアパネル、ステアリングホイール、シフトノブ、そしてフロアマットをコーディネート。また、有害な化学物質や不快な臭気にさらされることのないよう、ボルボでは個々のシート素材やインテリアパネルにとどまらず、インテリア全体の試験を実施。すべてのレザー製品のなめし工程には、有害なクロムの代わりに無害な植物性

または合成物質が使用されます。心地よく、そしてあなたのイメージにどこまでも応えるインテリア。なによりも、ここで長い時を過ごすことになるであろう、あなたのためのこだわりです。



掲載装備・機能の設定（標準装備、メーカーオプション、アクセサリ）は、モデルによって異なります。詳しくは、Specifications & Price Listをご覧ください。ボルボ・ディーラーにお問い合わせください。

●写真は日本仕様とは異なる場合があります。（メーカーオプション装着車）

LEATHER



シートカラー：オフブラック
インテリアカラー：オフブラック(C900)
アルミニウム・パネル(サンドシルバー)装着例



シートカラー：ソフトベージュ
インテリアカラー：サンドストーンベージュ(C910)
ウッドステアリング、ウッドシフトノブ、ウォールナットウッド・パネル装着例

PREMIUM SOFT LEATHER



シートカラー：オフブラック
インテリアカラー：オフブラック(CM00)
アルミニウム・パネル(サンドシルバー)装着例



シートカラー：チェストナット
インテリアカラー：オフブラック(CM0D)
アルミニウム・パネル(サンドシルバー)装着例



シートカラー：ソフトベージュ
インテリアカラー：サンドストーンベージュ(CM10)
ウッドステアリング、ウッドシフトノブ、ウォールナットウッド・パネル装着例



シートカラー：ソフトベージュ
インテリアカラー：オフブラック(CM0U)
アルミニウム・パネル(サンドシルバー)装着例

SEAT MATERIAL



Premium Soft Leather
やわらかな感触で最高のくつろぎを約束する、プレミアム・ソフト・レザー。コントラストのきいた縫い目やパイピング、たっぷり詰められたパッドは、格別の乗り心地とやすらぎを与えます。



Leather
Volvo XC90に上質感あふれる雰囲気演出。しなやかな質感で、耐久性があるレザーです。天然植物性物質でなめされ、使い込むほどに味わいが深まります。

●本革シートは、座面および背もたれ表面部が本革となります。それ以外の部分については他の素材が使用されています。●シートの内張りはすべて難燃性の安全基準を満たしています。●シート素材/カラー、ボディカラーは印刷・撮影条件により、実際のものとは異なって見える場合があります。●搭載装備・機能の設定(標準装備、メーカーオプション、アクセサリ)は、モデルによって異なります。詳しくは、Specifications & Price Listをご覧ください。●ボルク・ディーラーにお問い合わせください。

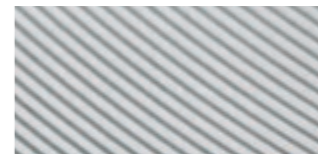
INLAYS



ウォールナットウッド・パネル



アルミニウム・パネル(サンドシルバー)



R-DESIGN専用アルミニウム・パネル

STEERING WHEEL



本革巻/アルミニウム・ステアリングホイール(オフブラック)



R-DESIGN専用
本革巻/アルミニウム・スポーツステアリングホイール(オフブラック)



Executive専用
ウッド/レザー・ステアリングホイール

BODY COLOUR



ブラック(019)☆



ブラックサファイヤメタリック(452)☆



エレクトリックシルバーメタリック(477)☆



エンパーブラックメタリック(487)☆

Inscription

Inscription



サヴィルグレーメタリック(492)☆



カスピアンブルーメタリック(498)☆



パッションレッド(612)★



アイスホワイト(614)☆



トワイライトブロンズメタリック(700)☆



フラメンコレッドメタリック(702)



クリスタルホワイトパール(707)☆

Inscription

☆R-DESIGN設定色 ★R-DESIGN専用色

Inscription

Inscriptionは、研ぎ澄まされた個性をひととき主張する、スペシャルなデザインプログラムです。

●写真は日本仕様とは異なる場合があります。



MATCH YOUR XC90 TO YOUR LIFE.

Volvo XC90を、あなただけの人生にマッチさせてください。

ACCESSORIES

VOLVO XC90 | 28

いくつかのクルマは、あなたが望むものを、このクルマと同様に叶えてくれるでしょう。しかし、その優れた走破性と、7シーターSUVとしての抜きんできた実力は、Volvo XC90ならではのものです。さらに私たちのアクセサリは、その才能にさらなる磨きをかけることもできるのです。ランニングボード、ユニークな20インチアルミ

ホイール“Thalassa”、それらは、あなたのVolvo XC90の印象をさらに際立たせます。そして、もしより多くの荷物を積載したいなら、多彩なキャリアやルーフボックスが、あなたを旅立ちへと誘うことでしょう。

掲載装備・機能の設定（標準装備、メーカーオプション、アクセサリ）は、モデルによって異なります。詳しくは、Specifications & Price Listをご覧ください。ホルボ・ディーラーにお問い合わせください。



ランニングボードは、Volvo XC90の洗練されたデザインを引き立てます。車内への出入りはもちろん、あなたがルーフボックスやキャリアを装着する際には、実用的なサポートを提供します。



ロードキャリア・ウイングタイプ

ルーフのフォルムにマッチした、アルミ製のエアロダイナミクスデザイン。キャリアという実用的なアイテムであると同時にドレスアップアイテムのひとつです。最大積載量:100kg



スチールガードネット

急ブレーキ時や衝突時、ラゲッジルーム内の荷物やペットが前方に投げ出されるのを防ぐスチール製ネット。3列目のシートを格納した状態で使用します。



ルーフボックス（スペースデザイン）

空気抵抗を最小化した、モダンで個性的なルーフボックス。両側から開閉することができます。色はチタンシルバーとブラック、容量は320ℓまたは430ℓから選択できます。最大荷重:75kg



バイシクルホルダー（2台用）

コンパクトなバイシクルホルダーは、2台の自転車を積載。クイック接続式で、トウバーに簡単に取り付けることができます。自転車を積む高さが低いため、積み降しも楽にできます。

●写真は日本仕様とは異なる場合があります。（メーカーオプション/アクセサリ装着車）



VOLVO XC90

●写真は日本仕様とは異なる場合があります。