



THE ALL-NEW
VOLVO XC90



WE'RE VOLVO CARS.

We put people first.

ボルボは、スウェーデン生まれ。スカンジナビアのデザイナーが、常に使う「人」を見つめてモノを創り出すのは、北欧生来の気質からかもしれません。そのデザインが、人生をより良いものとするか、そして人々を快適にすることができるのか、常に自問自答を繰り返すのです。もちろん、私たちボルボもこのような考えに基づいて開発されています。他の自動車メーカーにおいては、はじめに技術が開発され、それを人に役立てようとするところがあるかもしれませんが、私たちは、まず、あなたのためにデザインすることから始めます。あなたの人生をより良く、より安全に、そしてより美しくする、そのために何が 필요한のかを見極め、その実現を目指します。すべてのカタチは、機能から生まれます。人々の心を見つめてクルマの内外すべてをデザインする時、それは自然な美しさを叶えます。その美しさこそが、毎日とても素晴らしいボルボとあなたの関係を育んでくれるのだと思っています。

まず「人」から発想するデザイン、それは、ボルボ89年の歴史の間、多くの革新を生み出してきました。いまでもあなたを守り続ける3点式シートベルト、それは、1959年に私たちが発明し特許を取得した安全技術です。安全は独占されるべきものではないとの考えから、この特許は無償で公開され、世界すべての自動車メーカーが装備できるようになりました。そして今ボルボは、「2020年までに、新しいボルボ車において、交通事故による死亡者や重傷者をゼロにする」という新たな目標、ビジョン2020を掲げています。環境保全への取り組みに関しても、1976年に、性能や効率を高めながら、排出ガス中の有害物質を削減するための、ラムダセンサーを開発。今日も世界のあらゆるガソリンエンジン車に採用されています。革新を生み出すことはボルボの歴史の中で常にコアバリューであり続けています。そして、それこそが、私たちが現在ボルボというブランドを確立している理由にほかなりません。

Contents

YOUR NEW CAR | 2

INSIDE YOUR CAR | 8

YOUR ADVENTURE | 10

SENSUS | 13

INTELLISAFE | 19

DRIVE-E | 34

CHASSIS | 40

MOMENTUM | 42

R-DESIGN | 44

INSCRIPTION | 46

ACCESSORIES | 56

THE VOLVO EXPERIENCE | 60





A NEW BEGINNING

日本に北欧の贅沢を

私たちは厳しく、確かな眼を持ち、ボルボに大きな期待を寄せてくださる人々のために、新型XC90を設計しました。それは独創的なデザインと卓越したエンジニアリングを愛して止まない、運転するときはもちろん助手席や後席にあっても走るたびに新しい体験を求め、クルマに自らのスタイルを重ね合わせる人たちです。スウェディッシュデザインとクラフトマンシップを体現したこの最新の7シーターSUVには、ボルボが考える、21世紀に高級車を運転することの価値が提示されています。ファーストクラスキャビンのドアを閉めて、きれいな空気を吸い込めば、都会のストレスは次第に消えていきます。ボイスコントロールを使い、スクリーンにタッチするだけで、意のままの操作が可能です。一旦走り出したら、XC90は、最上級のセダンと同じ感覚で運転できます。高速道路でも、市街地の混雑した道路を走行するときでも、ボルボが提供する先進の運転支援機能が運転中のストレスを軽減し、快適なドライブを楽しむ余裕が生まれます。そして、XC90が創出するドライビング・エクスペリエンスに、ボルボの安全神話に加わることで、いつも落ち着いて、穏やかな気持ちで目的地に到着できます。もちろん、効率性だけでなく走る喜びへの欲求もボルボの新しいDrive-Eパワートレインが満たします。

“As with any luxury item – a finely crafted watch, a bespoke suit – its beauty might be obvious, but its true value is only revealed when you discover the expertise, the craftsmanship and the passion that went into making it.”

ROAD PRESENCE

Be impressed, quite simply.

一見するとシンプルに思っていたものが、製品に込められたコンセプトや細部へのこだわり、そしてその精緻さに触れるにつれ、印象が変化していくことがあります。単にシンプルなデザインが実に独創性に富んだ、刺激的なものであることに気づき、魅了されてしまうのです。精巧に作られた腕時計やオーダーメイドのスーツなど、すべて的高级品にはそれに相応しいたずまいを感じられるものですが、本当の価値がわかるのは、製品に込められた深い見識や職人技、そして、情熱に気づいたときかもしれせん。

新型XC90にはまさにそのようなクオリティがあります。大型SUVにふさわしい力感にあふれています。特に、ボルボの伝統的なスタイルの継承とも言える、直立したグリルと逞しいショルダ―は力強さを生み出しています。そしてなによりこの車には自信とプライドを表現する存在感があります。それは、このクルマのオーナーの姿を彷彿とさせるものです。

XC90には、これ見よがしな派手さはありません。その魅力は乗るほどに深まり、ボディと内に秘めたテクノロジーが、ドラマを

創り出すのです。XC90では、他のSUVにありがちな力強さを強調するありきたりな手法を用いていません。他のメーカーが水平のラインを基調として存在感を表現するなか、あえてXC90では、垂直のラインを重視したのです。このチャレンジは、XC90に独特な高級感を与えました。無駄な要素を削りながら、水平のラインを増やすことなく、誇りと自信にこだわったデザインを生み出したのです。そのパーフェクトな容姿を、ぜひあなた自身の目で確かめてください。



スウェーデンでは光は貴重です。

新型XC90には燦々とした日差しを満喫するために、すっきりした広いキャビンと完璧にマッチする大型パノラマ・ガラス・サンルーフを、オプションでご用意しています。小柄な女性でも、SUVの大きなテールゲートの開閉が苦にならない、パワーテールゲートを標準装備しています。車内からでも、テールゲートの近くからでも、リモコンのボタンを押すだけで、簡単に開け閉めができます。さらに荷物で手がふさがっているときには、リアバンパーの下で足を動かすと、センサーが感知してテールゲートが自動で開閉します。

T5 AWD | Momentum | 719 ルミナスサンドメタリック | 10スポーク 8.0J×19(シルバー)



INSIDE YOUR CAR

Your own space, wherever you go.

新型XC90での移動時間は、いつも特別な気分が味わえます。それは立体感のあるリモートコントロールキーを手にした瞬間から始まります。高級感あふれるキャビンは、贅沢な素材と最高の職人技が注ぎ込まれ、洗練された優雅さをまとっています。広いインテリアは、どの座席でも贅沢な空間と安らぎを約束します。飛行機のシルエットにも似たスイッチパネルは、多機能でありながらシンプルさを追求した新型XC90の

デザインの象徴です。表面にダイヤモンド形の刻みを付けたコントロールや、センタースタックで異彩を放つ美しいフレームに収まったタブレットサイズのタッチスクリーン式センターディスプレイなど、デザイナーのこだわりが追求されています。クリーンゾーンテクノロジーは健康に害を及ぼす粒子状物質やガスの侵入を防ぎ、たとえ空気が汚れている都市部でもドライバーと同乗者に、きれいで清々しい空気環境を

創り出します。さらに19個のスピーカーを配した最上級のオーディオシステム Bowers & Wilkins*プレミアムサウンド・オーディオシステムは、音響に厳しいオーディオファンをもうならせる素晴らしいコンサート会場を彷彿とさせる圧倒的なサウンドを提供します。

T6 AWD | Inscription | 内装：パーフォレーテッド・ファイン ナップレザー（プロンド） チャコール/プロンド インテリア UC00 | リニアウォールナットウッド・パネル



* Bowers & WilkinsはB&W Group Ltd.の商標です。
● 写真は海外仕様で日本仕様とは異なります。(メーカーオプション/アクセサリ装着車)
掲載装備・機能の設定(標準装備、メーカーオプション、アクセサリ)は、モデルによって異なります。
詳しくは、Specifications & Price Listをご覧ください。ホルボ・ディーラーにお問い合わせください。

新型XC90のインテリアはまさに格別です。そこには、現代的なラグジュアリー感と、時間が経つのを忘れてしまいそうな隠れ家的な居心地の良さが共存するデザイナーのビジョンが体现されています。

T6 AWD | Inscription | 内装：パーフォレーテッド・ファイン ナップレザー（ブロンド） チャコール/ブロンド インテリア UC00 | リニアウォールナットウッド・パネル



“The sculptured seats offer 21st-century luxury in look, feel and style while allowing more rear legroom. And you can rest assured that they’ve been designed in line with the latest ergonomic research.”

Everyone travels first class in the Volvo XC90.

どの座席でもファーストクラスの感覚が味わえる新型XC90。立体感に富んだシートは、座り心地やデザインで次代を見据えた高級感を象徴するとともに、従来よりも広い後席の足元空間を確保しています。ボルボのシートは最新の人間工学に基づいて設計され、長距離のドライブでも疲労を軽減させます。Inscriptionのフロントシートには、シートヒーター、電動バックレスト・サイドサポート、電動ランバーサポート、電動クッション・エクステンション、ベンチレーション機能およびマッサージ機能が用意され、

贅沢なまでの快適さを追求しています。このシートを体験したら、もう車から降りたくなるかもしれません。2列目シートには、快適さを最大限に高めるために3つの独立シートが用意され、それぞれのシートを個別にスライド&リクライニングできます。4ゾーン・フルオートマチック・エアコンディショナーにより、運転席、助手席さらに2列目シートの左右で、温度とファン速度が調節可能。さらに3列目に独立したエアコンユニットを設け、3列のシートそれぞれで快適な空調環境コントロールを実現します。

また、スマートフォンやタブレットの充電用に電源ソケットをシートの各列用に装備。乗員の視界をよくするために「シアターシート」と呼ばれる仕組みが採用され、後列が前列よりも高い位置に配置されています。ボルボの原点である子供への配慮も忘れていません。チャイルドシートを卒業した子供用に2列目シートにはインテグレートッド・チャイルド・クッション（p33参照）が備わっています。また、3列目シートを使用しないときは収納でき、フラットで広大な荷室空間を作り出すことが可能です。



機敏なハンドリングをサポートする新世代のステアリングホイール。中央は優雅な丸みを帯びた正方形、現代風にアレンジされたクラシックな3スポークデザインが印象的です。

ダイヤモンド形の刻みを付けたコントロールが特徴的なスイッチ類など、宝飾品を思わせる触り心地は、ボルボのデザイナーの徹底したディテールへのこだわりを表現しています。

4ゾーン・フルオートマチック・エアコンディショナーは、タッチスクリーン式センターディスプレイまたはトンネルコンソールの後部にあるタッチコントロールパネルから操作することができます。

掲載している装備・機能（標準装備・メーカーオプション、アクセサリ）は、モデルによって異なります。詳しくは、Specifications & Price Listをご覧ください。ボルボ・ディーラーにお問い合わせください。

●写真は海外仕様であり日本仕様とは一部異なります。（メーカーオプション/アクセサリ装着車）

新型XC90は、アクティブなライフスタイルを、家族や仲間たちとともに楽しめる7シーター。もちろん、乗る人すべてのためにきめ細やかな配慮が行き届いており、シートの座り心地、室内の開放感と収容力、そして視界の良さに生かされています。

T6 AWD | Inscription | 717 オニキスブラックメタリック | パーフォレーテッド・ファインナッパレザー (ブロンド) | チャコール/ブロンド インテリア UC00 | リニアウォール ナットウッド・パネル



“When we designed this stunning interface, it was our overriding ambition to eliminate as many physical switches and buttons as humanly possible.”

SENSUS

The intuitive way to interact with your car.

ボルボは、できるだけ自然に、直感的に、そして、人と接するのに近い方法でクルマとコミュニケーションできることを目指しています。ボルボ全車には、ドライバーが車との直感的なやりとりを実現するとともに、デジタル機器や外部ネットワークとも接続を可能にするボルボ独自のシステム「SENSUS (センサス)」が搭載されています。ボルボならではのシンプルで高品質なデザインをまとい、SENSUSはApple CarPlayを含め、スマートに、簡単に操作することができます。新型XC90の開発にあたり、クルマとドライバーがやりとりする際に、できるだけ多くのスイッチとボタンをなくすことを目指しました。

エアコンディショナーやエンターテインメント機能の操作、スイッチ類をすべて9インチのタッチスクリーン式センターディスプレイに集約。さらに、ドライバーが頻繁に使う機能をボイスコントロールで操作できるようになりました。使いたいメニューを選択し、自然な口調で話しかけるだけで操作可能です。スイッチ類を集約できたことで、ボルボのデザイナーたちは、まるで宝飾品を思わせるようなスイッチが数個備えられただけのすっきりと整然としたスウェーデンらしいインテリアを実現しています。クルマからドライバーへの情報伝達もシンプルさを追求しました。制限速度やナビゲーションの

情報などは、ヘッドアップ・ディスプレイ[※]でウインドスクリーン上に投影されます(ヘッドアップ・ディスプレイ非装備車は液晶メーターパネルに情報を表示)。速度や燃料残量など緊急性の低い情報は12.3インチ・液晶メーターパネルに表示され、エアコンディショナーやエンターテインメントなどの操作は、タッチスクリーン式センターディスプレイで行うなど、ドライバーにとって優先度の高い情報を視線移動の少ない位置に表示するよう配慮しています。

[※]T8 Twin Engine AWD Inscription に標準装備

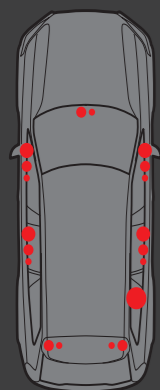
“Our sound systems turn any drive into a truly momentous experience.”

Connect with all your senses.

お気に入りの音楽を、極上のサウンドで楽しむことほど、ドライブにくつろぎを与えてくれるものはありません。ボルボ自慢の2つのサウンドシステム- Bowers&Wilkins*プレミアムサウンド・オーディオシステムと、ハイパフォーマンス・オーディオシステムは、どんなドライブもかけがえのない音楽体験に変えてしまいます。SENSUS CONNECT**により、Bluetooth®**を用いて外部デバイスと接続し、お気に入りの

曲を再生できます。また、テザリング機能を有するスマートフォンなどのデバイスとSENSUSを接続し、インターネットのブラウジングやインターネットラジオ、さまざまなメディアアプリケーションが楽しめます。

SENSUSは、Apple CarPlay**に対応しており、センターディスプレイからお持ちのiPhone®**3にもアクセスできます。ケーブル接続の為の、AUX端子とUSBポートも装備されています。



Bowers&Wilkins*プレミアムサウンド・オーディオシステムにより完璧な音響環境を実現しました。出力1400Wの12チャンネルアンプにスピーカー19個を配置。ニュータイプのパワフルで省スペースのサブウーハー、キャビンと向かい合うように配置された抜群の音質のツイーターが含まれています。極めつきのサウンドを追求する姿勢により完成したシステムは、単なるハイスペックの枠を超えました。ボルボのエンジニアは、オーディオファンが望む完璧なサウンドを探求し、イェテボリのコンサートホールで理想のサウンド環境に出会いました。

エンジニアチームは音響ホログラフィーと呼ばれるまったく新しいアプローチを使用し、そのコンサートホール固有の特徴を採取し新型XC90の車内で、完璧な再現を試みました。その結果、Concertモードと呼ばれるオーディオモードが完成し、車内のどの座席でも、すべての音楽ファンの魂に直接語りかけるサウンドを生み出すことに成功したのです。新型XC90には、他にもStudioモードとStageモードが備わっており、ユニークな音響空間が楽しめます。

**1 SENSUS CONNECT (インターネット接続機能)のご利用には、パケット通信が可能なBluetooth®対応携帯電話が必要です。また、SENSUS CONNECTご利用時の通信料などは、別途お客様のご負担となります。パケット定額サービスのご利用をおすすめします。ご利用可能な携帯電話の機種につきましては、ボルボ・ディーラーまでお問い合わせください。

**2 Apple CarPlayはiPhone 5以降に対応しています。Apple CarPlayの仕様は全てiOSに依存するため、予告なく仕様変更となる場合があります。

**3 [iPhone]は米国およびその他の国で登録されているApple Inc.の商標または登録商標です。

* Bowers & WilkinsはB&W Group Ltd.の商標です。

* Bluetooth®の商標は、Bluetooth SIG, Inc.が有しています。

SENSUS



美しいデザインのディスプレイ。車内でひと際目立つ優雅な縦長のタッチスクリーン式センターディスプレイは、機能とデザインの融合というスウェーデン特有の設計理念の象徴と言えるものです。非常に光沢のある黒ですが、光による反射は最小限に抑えられています。このディスプレイを美しく飾るのは、飛行機のシルエットをデザインモチーフとしたスイッチパネルです。センターに配置された最高級アンプに用いられるような大きなダイヤルのプレイボタンを押せば、こだわり抜いたホームオーディオのような高品質サウンドが鳴り響きます。

SENSUS

The beauty of information.

スウェディッシュデザインの伝統を継承し、ボルボは機能と美しさを融合させたインターフェースを完成させました。T8 Twin Engine AWD Inscriptionに標準装備のヘッドアップ・ディスプレイは、まるで車の2m前方に半透明の情報ディスプレイが浮かんでいるかのように見えます。速度やナビゲーションの進路が表示されるため、ドライバーは道路から目を離す必要がありません。フルグラフィック12.3インチ大型液晶メーターパネルは、Comfort、Sport、Classicなど好みのカラーテーマが選択できます。イグニッションをオフにすると、ディスプレイは光沢のある黒色になり、ハイテク感を演出します。

タブレットサイズの9インチタッチスクリーン式センターディスプレイは革新的とも言える縦型タイプで、実用性に優れています。大型のタッチボタンは手の届きやすい画面下部に配置され、画面上部は地図情報を表示します。大きな表示画面で広い範囲のルート案内図を表示できるため、使いやすく、縮尺を都度変更する必要がありません。このタッチスクリーンには、特殊反射防止コーティングを施し、光反射やちらつきを最小限に抑えています。軽いタッチにも反応し、冬場の使用に配慮し手袋を着用したままでも操作可能です。スウェーデン生まれのボルボならではの心遣いです。



話しかけてください。もっともよく使われる機能をボイスコントロールで操作可能です。特別な言い方をする必要はありません。日本語を含む多くの言語に対応し、日常生活で一般的に使用される言い回しを、かつてないほど大量に収集し、ボイスコントロールの精度を高めました。

自宅への近道。Sensus Navigationはタッチスクリーン式センターディスプレイを活かして、ルートを最大限の大きさで表示します。システムはインターネットに接続可能で、各種アプリが使用可能。しかも、ボイスコントロールに対応しているため、行きたい場所を告げるだけで、目的地設定が可能です。



12.3インチ・大型液晶メーターパネル

デジタル液晶メーターパネルは、好みの4種類のカラーテーマが選択可能。2つの丸い大きな計器とその間にインフォメーションディスプレイが表示でき、ナビゲーション画面の表示も可能です。



ヘッドアップ・ディスプレイ※

ドライバーの視界を遮らないウインドスクリーンの低い位置にグラフィックと文字で情報を表示。視線移動を必要がなく、脇見運転のリスクや目の負担を軽減します。

※T8 Twin Engine AWD Inscriptionに標準装備

“Our vision is to design cars that should not crash.”

INTELLISAFE

*We protect what's most important.
You and your family.*

暗闇を明るく。「トールハンマー」(北欧神話の神が持つハンマー)をモチーフにしたLEDライトは、デザイン上のアイコンであるとともに、高い視認性と長寿命というメリットを備えています。独特のハンマー形のライトガイドはポジションライトの役割を果たすだけでなく、右折または左折のときに暖かみのあるオレンジ色で点滅します。

T6 AWD | R-Design | 720 バースティングブルーメタリック | 5ダブルスポーク 9.0J × 22 (ダイヤモンドカット / マットブラック)

新型XC90は先進の安全技術を標準装備しています。日常の運転をサポートし、ドライバーの疲労を軽減するとともに、衝突の回避または軽減に役立ち、万一の事故の際には、ドライバーと乗員を守る先進安全技術。普段気づくことは少ないかもしれませんが、常に周囲に目を光らせてドライバーを陰で支えています。ボルボは、乗員の安全を守る、総合的かつ革新的なアプローチをIntelliSafe(インテリセーフ)と呼んでいます。私たちの安全への取り組みは、1927年

ガブリエルソンとグスタフ・ラーソンは「車は人によって運転され、使用される。したがって、ボルボの設計の基本は、常に安全でなければならない。」と語りました。ボルボは「2020年までに、新しいボルボ車において、交通事故による死亡者または重傷者をゼロにする」という目標「ビジョン2020」に取り組んでいます。新型XC90はこの目標に到達するためのさらなる一歩です。2008年にボルボは世界初の衝突回避テクノロジーとなるCity Safetyを世に送り出しました。そしていまCity Safetyは進化を遂げ、これまでに

ない能力と万能性を身につけました。新型XC90に搭載された新City Safetyは、昼夜を問わず、他の車両、歩行者、サイクリストとの衝突の回避または軽減に役立ちます。さらに、世界初^{※1}のインターセクション・サポート(右折時対向車検知機能^{※2})が新たに加わりました。これは交差点で右折する際に直進してくる対向車と衝突する危険が生じた場合、自動的にブレーキをかけて、衝突を回避または軽減する機能です。

^{※1} 2016年1月5日現在(自社調べ)。

^{※2} インターセクション・サポートの作動は、接近車両のライトが点灯している場合、より確実になります。



City Safetyは前方の車両に衝突しそうな状況を検知すると、ブレーキを作動させ、衝突の回避または軽減をサポートします。新しいCity Safetyには右折時に対向車と衝突する危険が生じた場合にも自動ブレーキが作動する世界初の機能が加わりました。

City Safetyは昼夜を問わず歩行者やサイクリストに注意を払います。歩行者・サイクリストが進路を変えて、あなたの進路に入ってきた時やあなたの進路を横切ろうとした時に、自動ブレーキを作動させ衝突の回避・軽減を図ります。

BLISシステムは、レーダーで他の車両がドライバーの死角にあること、さらに、後方から高速で接近中の車両がいることを警告します。また、狭い駐車スペースからバックで車両を出すときに近くに車両がないかを監視する、CTA(クロス・トラフィック・アラート)が備わっています。

INTELLISAFE

3つの世界初を採用

INTELLISAFE

14 種類の先進安全・運転支援技術を
XC90全モデルに標準装備

CITY SAFETY®

さらなる進化を遂げたSafety。
衝突回避・軽減機能を包括したセーフティシステムです。

他の車両や歩行者、サイクリストとの衝突を回避・軽減するCity Safetyがさらに進化しました。新City Safetyは世界初*のインターセクション・サポート(右折時対向車検知機能)を採用。交差点内で右折する際に対向車の動向を監視し、衝突の可能性がある場合は、自動ブレーキを作動、衝突を回避・軽減します。新City Safetyは、車速4km/hから作動。前方の車両に衝突しそうな状況をASDM(アクティブ・セーフティ・ドメイン・マスター)-ミリ波レーダー/高解像度カメラ一体型センサーユニットが感知。

まずドライバーに警告を発し、ドライバーがブレーキ操作をしない場合、最大の制動力で自動ブレーキを作動させます。自車と前走車両との速度差が50km/h以下でドライバーが適切に反応しなかった場合、衝突を回避し、速度差がこれよりも大きい場合は、衝突による衝撃を軽減します。衝突の危険が迫り自動ブレーキが作動するときやドライバーのブレーキペダル踏力が不十分な場合、City Safetyは衝突の回避に必要なレベルまで、ブレーキ圧を上昇させます。走行速度が30km/h以上で

衝突が避けられないと判断した場合、フロントのシートベルトを巻き上げ、ドライバーと助手席の乗員を保護します。進化したCity Safetyは、昼夜を問わず歩行者やサイクリストにも注意を怠りません。歩行者または自転車が進路を変えて、あなたの進路に入ってきた時やあなたの進路を横切ろうとしている時に、ドライバーに警告を発し、衝突回避または軽減のために自動ブレーキを作動させます。



インターセクション・サポート
(右折時対向車検知機能)

交差点を右折する際に、ASDM(アクティブ・セーフティ・ドメイン・マスター)-ミリ波レーダー/高解像度カメラ一体型センサーユニットの情報に基づき対向車と衝突する可能性が高いと予測した場合、衝突警告と同時に自動ブレーキが作動します。衝突回避できない場合でも、衝突速度を下げ、損傷の被害を軽減します。

*2016年1月5日現在(自社調べ)。

WORLD
FIRST

サイクリストとの衝突回避、または軽減

車両前方の歩行者やサイクリストを検知することはもちろん、歩行者やサイクリストが不意に進路に入る、横切る、静止することにより衝突の危険が生じた際、ドライバーに警告を発し、反応しない場合は自動ブレーキを作動します。最大45km/hまで減速することにより、衝突回避・軽減をサポートします。新たに自車の前を横断するサイクリストとの衝突回避をサポートします。



暗い場所での衝突回避・軽減

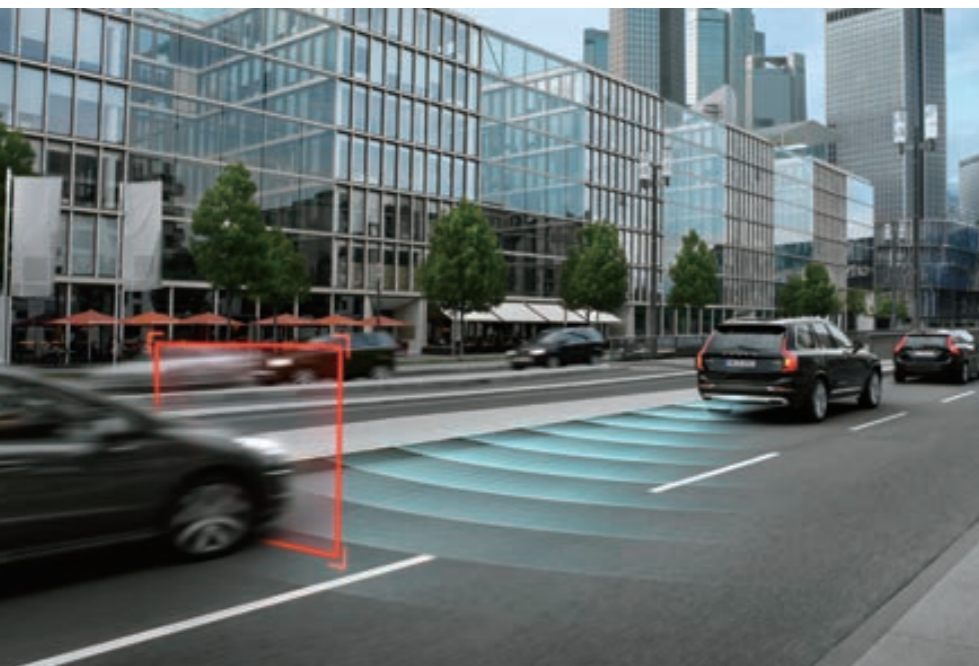
画像解像度を向上させたカメラと先進ミリ波レーダーユニットを一体化、新たな検知アルゴリズムと高性能プロセッサの採用により、薄暗い環境下でも、前方の障害物の形状を判別できるようになりました。暗い場所では、特に歩行者やサイクリストが発見しにくく、City Safetyの衝突警告機能は、事故を未然に防ぐための有効な手段となり得ます。

最上の安全性をお届けするために

ボルボの先進安全・運転支援機能は、ドライバー自身による安全運転を前提としたシステムです。事故の回避や被害の軽減および運転負荷の軽減を目的としています。交通・天候および路面状況によりシステムが作動しない場合があります。いかなる時もシステムに頼った運転は避け、ドライバー自身により必要に応じたステアリング、ブレーキ等の操作を行ってください。これらのシステムをご使用の際には必ずオーナーズマニュアルをお読みください。

■新City Safetyの作動速度範囲は4~200km/h(歩行者・サイクリスト検知機能は4~80km/h)です。前走車や歩行者・サイクリストとの衝突の危険が迫り、ドライバーがブレーキ操作を行わない場合、最大の制動性能で自動ブレーキが作動し、自車と前走車との速度差が50km/h以下の場合および、自車と歩行者・サイクリストとの速度差が45km/h以下の場合、衝突の回避または衝突の被害を軽減します。インターセクション・サポートの作動は、接近車両のライトが点灯している場合、より確実になります。詳しくは、ボルボ・ディーラーにお問い合わせください。

先進の自動ブレーキやドライバーサポートシステムといった、革新的な安全技術は、ボルボならではの発想から生み出されました。



被追突時警告機能 (静止時オートブレーキ機能付)

車両が後方から接近すると、システムが追突のリスクを計算します。追突されるリスクを検知すると、接近する車両に対しドライバーの注意を促すため、通常のインジケーター/ハザード警告ランプより速い速度で、すべてのインジケーターを点滅、接近してくる車両に警告を与えます。(車内のハザード警告インジケーターは点灯しません。)さらに、追突の危険が切迫すると、シートベルトを締めつけ、追突事故を起因とする、むち打ち症のリスクを軽減します。また、自車が停止状態でアクセルペダルを踏んでいない場合でもブレーキを作動させ、2次被害を防ぎます。

ACC(アダプティブ・クルーズ・コントロール)/ 車間警告機能/パイロット・アシスト機能 (追従時車線維持機能)

あらゆる速度でスムーズなクルージングを可能にするACC。交通の流れに合わせて、加速、走行、減速、停止まで自動で行います。高速道路などで周囲の交通状況に合わせて、設定した速度を上限に前方車両との車間距離を自動的に調整し、運転をアシスト。長距離のドライブにおける疲労を軽減します。低速で走行する前方車両に速度を合わせた場合、前走車が減速して停止すると、自車も追従して前走車の後ろで停止し、ブレーキ作動状態を維持します。
パイロット・アシスト機能は、ACCに新たに付加された機能です。車速50km/h未満で走行中に、自車を車線内に保持するよう自動的にステアリングを穏やかに修正することによりドライバーをサポートします。また、70km/h以上で先行車に追従している際にドライバーがウィンカーを操作して追い越し意思を示すと、選択した車間距離に関係なく、車両を一時的に加速させる「追い越しアシスト」機能も新たに加わりました。



BLIS (ブラインドスポット・インフォメーション・システム)

BLISは、ドライバーから見えない、死角に入った他車の位置情報を知らせる機能です。リアバンパーに装着された高精度ミリ波レーダーにより、後方や両側方にある車を監視します。他車が死角に入っている場合には、ドアミラーガラスのライトが点灯することによって注意を喚起。さらに近づいてくる車両の方へウィンカーを出すと素早く点滅することで、ドライバーに注意を促します。



LCMA (レーン・チェンジ・マージ・エイド)

車両の両脇の車線で後方から70m以内で急接近する車両の存在をドライバーに警告します。この場合も、ドアミラーガラスのライトが点灯し、ドライバーに知らせます。ドライバーがこの警告灯を無視して車線変更のウィンカーを作動すると、警告灯が点滅を始めます。



CTA (クロス・トラフィック・アラート)

後方左右の視界が遮られ、見通しが悪い駐車スペースなどから後退で出るとき、リアバンパーの左右コーナーに内蔵したレーダーユニットが、30mの範囲で接近する車両を検知します。さらに、近い範囲で、自転車や歩行者も検知します。衝突の危険を察知した場合は、左または右リアスピーカーの警告音、およびセンターディスプレイのグラフィック警告により、ドライバーに注意を促します。



LKA (レーン・キーピング・エイド)

ウインドスクリーンに取り付けられたレーダーとカメラを使用して、前方の車線(走行区分線)を認識。車速65km/h以上で機能が作動し、60~200km/hで走行中、車線を逸脱しようになったときや、ドライバーの集中力の低下を検出した場合、走行車線を維持するように、ステアリングを穏やかに修正します。ステアリングの自動補正だけでは不十分な場合や、ドライバーが無意識に車線を逸脱した場合は、ステアリングホイールを振動させ、さらに警告音で注意を促します。



RSI (ロード・サイン・インフォメーション)

カメラセンサーにより制限速度や追越禁止など、重要な道路標識*を検知して、液晶メーターパネル内に表示します。刻々と変化する道路標識の情報を絶えず表示し、ドライバーの運転をアシストします。ヘッドアップ・ディスプレイ装着車は、ヘッドアップ・ディスプレイ**に情報を表示します。

**T8 Twin Engine AWD Inscriptionに標準装備
*すべての標識に対応するものではありません。



DAC (ドライバー・アラート・コントロール)

DACは、カメラセンサーを使用して左右の車線(走行区分線)との位置関係を監視。運転中の眠気や注意力の欠如による異常な走行状況をシステムが感知すると、警告音でドライバーに注意喚起し、休憩を促すメッセージとコーヒーカップのマークを液晶メーターパネル内に表示します。

INTELLISAFE

先進のセンサー技術やコンピュータプログラミング技術を駆使して新たなドライバーサポート機能が生み出されました。



パーク・アシスト・パイロット (縦列・並列駐車支援システム)

ドライバーに代わってハンドル操作を自動で行い、駐車を支援します。縦列駐車だけでなく、直角方向への車庫入れ、および縦列駐車からの発進時にも対応。駐車可能なスペースを検知すると、センターディスプレイと液晶メーターパネルの表示で自動操舵の開始を知らせます。ドライバーは、周囲の安全確認を行いステアリングから完全に手を放して、ブレーキとアクセルの操作をするだけです。



360°ビューカメラ

車両の周囲に装備されている4個のカメラを使用して、車両を真上から見下ろしている画像を作成し、センターディスプレイに表示します。ドライバーは車両の位置や道路を一目で確認でき、周囲の確認が容易になります。カメラはリアに1個、フロントに1個、各ドアミラーの下に1個ずつ配置。フロントカメラは、グリルのアイアンマークの直下に取り付けられ、左右方向に約180度の画角があり、真横から接近する他の

クルマや歩行者を映し出します。また、リバースギヤに入ると、車両後方の様子が、ワイドビューでセンターディスプレイに映し出されます。画面に表示されるガイドラインは、車両の予想進路を示し、ステアリングホイールの操作に応じて変化。リヤビューカメラの映像は、拡大表示に切り替えが可能です。

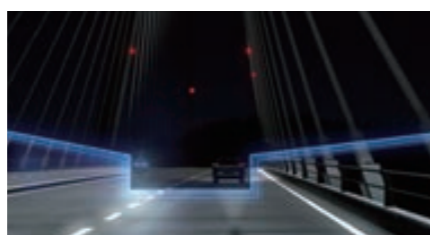
※360°カメラシステムは、周囲の状況によっては障害物を正しく映し出せない場合があります。このシステムは運転者の安全に対する責任を軽減させるものではありません。常に周囲の状況を確認するなど、システムだけに頼った運転は行わず、安全運転を心がけてください。詳しくは、ボルボ・ディーラーにお問い合わせください。

夜間の最適な視界確保、精緻なトラクション・コントロール。
ボルボのセーフティ・テクノロジーにより、安全な走りを生み出します。



LEDヘッドライト

新型XC90のフロントビューにあって、ひととき印象的な「トールハンマー」(北欧神話の神が持つハンマー)をモチーフにしたLEDライトは、新型XC90を象徴するユニークなアイコンとなっています。ポジショニングライトやウィンカーの役割も果たします。



フル・アクティブハイビーム(LEDヘッドライト)

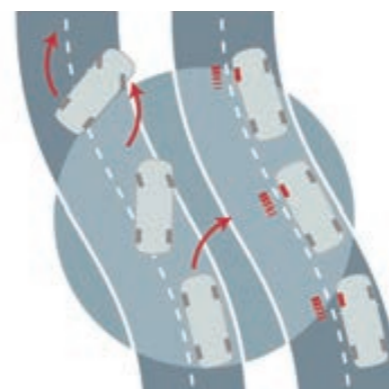
対向車両や先行車両への眩惑を防ぐため、ハイビームを自動調節。対向車が来た時、または前方車両に追いついた時、相手車両のドライバーに向けられる部分のみを遮光します。さらに、ステアリング操作に合わせてヘッドライトの照射角を最大30度動かすオートマチック・ベンディングライト機能により、夜間のカーブで進行方向に向かって前方視界を広げ、安全性と安心感を高めます。



LEDフロント・フォグライト (コーナリング・ライト機能付)

LEDコーナリングライトは、フォグライトに一体化されています。約30km/h以下でステアリングホイールを30度以上回したとき、またはターンインジケータを作動させると、該当する側のライトが点灯して周辺(15度の範囲)を明るく照らします。約40km/h以上になると、ライトは消灯。さらに後退時は、左右両側のライトが点灯し、暗い場所での駐車や後退時に運転視界を広げます。

※T8 Twin Engine AWD Inscriptionを除く



ESC(エレクトロニック・スタビリティ・コントロール)

あらゆる路面条件の下、確かな走行安定性を確保することは、セーフティドライブを実現させる基本です。ESC(エレクトロニック・スタビリティ・コントロール)は、滑りやすい路面状況やオフロードでの発進時など低速走行中に駆動輪の1つが空転し、車両が完全にトラクションを失うリスクを大幅に低減。さらにシステムの相互作用により、あらゆる速度や路面状況下でのタイヤの空転と横滑りのリスクを最小限に抑えドライバーが気づくよりも早くクルマ自身が適切な対応を行います。深い安心感のもとで、ボルボならではの走る喜びを生む、ドライビングサポートの高度な基本機能です。

・アンダーステア・コントロールロジック

アンダーステア・コントロールロジックは、新型XC90のエレクトロニック・スタビリティ・コントロールの新しい機能です。アンダーステアを軽減し、より安全でナチュラルな走行特性を実現します。

・エンジンブレーキ・コントロール

エレクトロニック・スタビリティ・コントロールの機能のひとつです。エンジンブレーキの作動中や、滑りやすい路面でシフトダウンしたときに、駆動輪がトラクションを失うリスクを大幅に低減します。

・アドバンスト・スタビリティ・コントロール

車両の旋回運動と横加速度を感知するセンサーにより、ステアリングを急に操作したときや、大きな横Gがかかるコーナリング中に、トラクションが失われるリスクを低減します。

・スポーツモード

スポーツモードは、ある程度のスリップや横滑りを許容して、よりダイナミックな走行を可能にします。スポーツモードは、センターディスプレイの「ESC Off」で選択できます。

・コーナートラクション・コントロール

コーナートラクション・コントロール(トルク・ベクタリング)は、コーナリング中のアクセル時の左右のフロントホイール間のトルクバランスを調節します。コーナリング中は左右のタイヤの回転差が生じるため、アンダーステア傾向になります。コーナートラクション・コントロールはトルクを内側に回転するホイールから配分し、アンダーステアを軽減し、より強いトラクションが得られ、安定したダイナミックな走行を実現します。これらの機能は、統合的に制御されることにより、走る喜びと高度なセーフティドライブを両立させます。

・アンチスキッド・コントロール

車両の進行方向を感知するセンサーと、ステアリングホイールの舵角を感知してドライバーが意図する進行方向を認識する2つのセンサーを使用。車両が横滑りを始めた際には、1つまたは複数のホイールにブレーキをかけます。この制御によって、ドライバーが意図する進行方向に車両を復帰させます。

Your safety is our mission.

先進のコンピュータ解析と最新の素材技術。
万一の事故から人を守る安全技術の礎は、常に進化を続けています。



※強度の異なる数種類のスチールを組み合わせた衝撃吸収システム構造

■ : MS (普通鋼) ■ : HSS (高張力鋼) ■ : VHSS (超高張力鋼) ■ : EHSS (極超高張力鋼) ■ : UHSS (ウルトラ高張力鋼 / ボロンスチール) ■ : アルミニウム

さらなる安全性を実現させたボディ構造

ボディ設計に技術の粋すべてを注ぎ込むことで「2020年までに、新しいボルボ車において、交通事故による死亡者や重傷者をゼロにする」というボルボの目標の実現に一步近づくことができました。新開発のプラットフォーム“SPA(スケーラブル・プロダクト・アーキテクチャー)”を採用した新型XC90は、ボディとボディ構造の設計を一新しました。強度を高めながら軽量化を図ることのできるウルトラ高張力鋼(ボロンスチール)を多用し、さらに多重層構造や圧延技術、レーザー溶接等の最先端技術を駆使して、ボルボ史上最も安全なボディ構造の設計を実現しました。

・フロント構造

フロントサイドメンバーはボロンスチールとVHSS(超高張力鋼)の特性の異なる2種類の鋼材が使用され、先端部分にはアルミニウム製のクラッシュボックスとバンパーが取り付けられています。万一の衝突時にも、車内に向かって段階的にフレームメンバーの剛性を高めることにより、ボディ先端部分で衝撃を吸収しつつキャビンの変形を少なくすることができます。さらにストラットタワーにアルミニウムを採用することでフロント構造の軽量化とねじり剛性の強化が図られました。

・サイド構造

ボディサイドは構造上厚みを取ることが限られるため、側面構造は非常に頑丈に設計されています。Aピラー、Bピラー、Cピラーの大部分がボロンスチールで構成されています。さらにBピラーは部位によって鋼板の厚みが異なる先進の圧延技術とレーザー溶接のハイブリッド構造により強化されています。このような構造により側面からの衝撃を分散し、車内の乗員を守ることができます。

・リア構造

リアサイドメンバーはフロントメンバーと同様の構造で、キャビンエリアはボロンスチール、後部には柔軟に変形する超高張力鋼と後端部にはアルミニウム製のクラッシュボックスとバンパーが装着されており、万一追突された時も効果的に衝撃を吸収しつつ、車内の乗員を保護します。

・ロアクロスメンバー

ボルボ初の大型SUVである先代XC90に採用された、車体前部の低位置衝突に対する革新的な技術が、新型XC90にも踏襲されています。車高が高いSUVであるにもかかわらず、小型車両との前面衝突や追突において、衝撃吸収ゾーンを効果的に機能させることができます。また、車体下部は、小型車両と合致する高さで衝突するため、側面衝突の被害も軽減します。



万一の時に、あなたとあなたの大切な人を守る、
先進の衝突安全技術。最も重要なことは、
安全装備の数ではなくその相互作用です。



シートベルトは何十年にもわたり世界のすべての車両に
装備されている当たり前の安全装備となっています。
3点式シートベルトは1959年ボルボが開発し、その
特許を世界に無償公開された今日でも最も重要な
命を守る装置です。そして最新のシートベルトには進化
した安全技術が組み込まれています。新型XC90には
3列目のシートベルトにもシートベルトプリテンショナー
を備えています。

シートベルトは安全上最も重要な「拘束装置」であり、
エアバッグは「補助拘束装置(SRS)」です。運転席
ニーエアバッグは、シートベルト、シートベルト・プリテン
ショナーを補完する安全装置です。またドア上部の
ルーフサイドに内蔵されたインフレーターカーテンは、
側面からの衝突時に乗員の頭部を保護。新型
XC90では、リアクォーターウィンドウにも装備され
3列目の乗員を守ります。

衝撃吸収式ステアリングコラム

1973年、ボルボは前面衝突の際にドライバーを保護
する、世界初の衝撃吸収式ステアリングコラムを開発し
ました。衝突時に、ドライバーがステアリングコラムで
負傷するリスクを大幅に低減させるその構造は、現在も
継続的な改良が行われています。



ランオフ・ロード・プロテクション (道路逸脱事故時保護システム)

WORLD
FIRST

ランオフ・ロード・プロテクションは、ボルボによる世界初※
の安全技術です。パニックブレーキ、急な回避操作、
溝へ転落したり、宙に浮き上がった道路からの
逸脱などの危険な状況を検知、衝突や事故が発生
する前に乗員をシートの安全な位置に固定する電動
ブリクラッシュ・テンショナー付フロントシートベルトや
エアバッグ、ブレーキペダルリリース機能など、様々な
システムが連携して乗員を保護するよう最適な動作を
行い、衝突や事故における負傷リスクを低減します。
※2016年1月5日現在(自社調べ)。



・電動ブリクラッシュ・テンショナー付 フロントシートベルト

フロントシートベルトにはプリテンショナーとフォース
リミッターに加えて、電動式のシートベルト巻き取り
装置が内蔵されています。さまざまな状況において各種
センサーが危険の兆候を察知すると事前にフロント
シートベルトを巻き取り、乗員を固定し、衝撃に備えます。
巻き取る力を状況によって変化させ、最大10秒間、
乗員を拘束することができます。



・衝撃吸収機構付フロントシート

事故の種類によっては、シートクッションに向かって
下方方向に、非常に高い縦方向の力が乗員の体に加わります。それにより、さほど深刻ではない事故でも、
重大な脊椎損傷へとつながる危険性があります。
新型XC90のフロントシートクッションは、重大事故に
おいてもエネルギーを吸収することのできる、まったく
新しい機構を備え、衝突や事故の際に負傷するリスク
を低減します。



WHIPS(後部衝撃吸収リクライニング機構付 フロントシート)

後方から追突された際、その衝撃によって長期的治
療が必要となる「むち打ち症」を負うことがあります。フ
ロントシートに組み込まれたWHIPSは、そうしたリスク
を軽減させるための装備です。追突時の乗員の身体
の動きに合わせてフロントシートを、ボールをキャッチす
る手の動きのようにリクライニングさせ、衝撃を吸収す
ることで、むち打ち症を負うリスクを軽減させます。



衝突時ブレーキペダルリリース機能

新型XC90には、正面衝突時に、ブレーキペダルが
火薬点火装置によってリリースされる世界初※の機能が
備わっています。この機能は、シートベルト・プリテン
ショナーとフロントエアバッグを作動させるものと同じ
センサーによって起動し、正面衝突が発生した際に、
右足を負傷するリスクを低減します。
※2016年1月5日現在(自社調べ)。

WORLD
FIRST



インテグレートッド・チャイルド・クッション (2列目中央1席)

2列目の中央席に採用されたインテグレートッド・
チャイルド・クッションは座面を上昇させることにより、
子供が座った際にシートベルトが適切な位置になる
ように調整できます。さらに前方ヘスライドし、フロント
シートに近づけることができ、子供が大人の近くで安心
してドライブすることができます。

“The key to this is our all-new, lightweight, low-friction, turbo-charged 2.0l four-cylinder engine, which is coupled with our newly-designed automatic eight-speed Geartronic® transmission.”

DRIVE-E

Enjoying more. Using less.

Drive-E(ドライブ・イー)は、高性能と高い環境性能をハイレベルで両立させ、環境への負荷を可能な限り抑えながら、長期にわたりドライビングの楽しさを提供していくボルボの取り組みです。ボルボのDrive-Eパワートレインは、高級SUVに期待される動力性能と走る歓びを生み出すと共に環境に与える影響を減らすことに成功しています。鍵になるのは、軽量、低フリクションを実現した新開発のターボチャージャー付き2.0リッター4気筒エンジンと、新設計の8速オートマチック・トランスミッションです。Drive-Eパワートレインには、効率性を

最大限に高めるため、ECOモードが用意されています。燃料消費量が最小限に抑えられるようにトランスミッションとエンジンをコントロール。スロットル操作に対するレスポンスも緩和されます。さらに、車両の運動エネルギーを使用して燃料を節約するために、ドライバーがアクセルペダルから足を離れた際に車速が65km/hを超えていると、エンジンブレーキがかからずに、惰性で走行するECO COAST機能が備わっています。そして、アイドリング時にエンジンを停止するStart/Stop機能もより積極的に作動するようになります。

効率的でレスポンスの良いスムーズなDrive-Eパワートレインは、大排気量エンジンがビッグパフォーマンスの必須条件ではないことを証明します。また、Drive-Eは、単に高効率の新世代パワートレインをさすものではありません。ボルボは、持続可能な製造プロセスの構築を目指し、スウェーデンの工場の電力は、すべてクリーンな水力発電で賄われています。私たちは、製品のみならず、自動車製造のあらゆる場面で、環境への負担を低減する努力を続けています。

T8 Twin Engine AWD | Inscription | 717 オニクスブラック
メタリック | 8 スポーク | 9.0J×21 (ダイヤモンドカット/
シルバー)

●写真は海外仕様であり日本仕様とは一部異なります。(メーカーオプション/アクセサリ装着車)

DRIVE-E



“Our very powerful T8 Twin Engine AWD delivers astonishing performance without compromising on fuel efficiency and low emissions.”



新開発の2.0リッター4気筒ガソリンエンジンは、高出力と低燃費そして高い環境性能の両立を念頭に置いて設計されています。

T5 AWDエンジンは、高回転域の優れたレスポンスと伸びやかなドライビングフィールが特徴です。最高出力は187kW(254ps)、最大トルクは350Nm(35.7kgm)を1,500rpm~4,800rpmの幅広い回転域で発生し、8速ギアトロニック付オートマチック・トランスミッションとの組み合わせにより、滑らかでパワフルな走りが体感できます。T6 AWDエンジンは、ターボチャージャーに加え、スーパーチャージャーを装備。低回転域ではスーパーチャージャーが優れたアクセルレスポンスでパワーを提供し、高回転域ではターボチャージャーにより高出力を効率よく生み出します。

最高出力は235kW(320ps)、最大トルクは400Nm(40.8kgm)を2,200rpm~5,400rpmで発生し、余裕ある走りを堪能できます。

さらに、最上位グレードのT8 Twin Engine AWD(プラグインハイブリッド)なら、後輪に設置された電気モーターの駆動力が加わり、力強い加速とともに、高い環境性能を達成しています。

新型XC90に搭載されるすべてのパワーソースには、徹底したフリクションロスの低減や電動ウォーターポンプ、可変制御オイルポンプ、電動パワーステアリング、エンジン・Start/Stop機能、ECOモード、ブレーキエネルギー回生システムなど、先進のDrive-Eパワートレインのテクノロジーが注がれています。



ギアシフトノブは美しさと握りやすさを両立した造形です。レバーを横に倒すとマニュアルモードでの操作が可能です。また、上品なデザインのローラーホイールスイッチでは、走行特性と乗り心地を設定できComfortやSportなどのドライブモードが、簡単に選択できます。

Double power.

ボルボは21世紀のラグジュアリーカーに求められる性能について、新しい考えを抱いています。その考えをすべて詰め込んだのが、最上位グレードのT8 Twin Engine AWD(プラグインハイブリッド)です。スーパーチャージャー/ターボチャージャー付き2.0リッターDrive-Eガソリンエンジンの出力に加え、後輪に設置された電気モーターの駆動力が加わり、これまでにない力強い走りを生み出します。それにもかかわらず、小型車並の燃費性能を誇ります。小型のリチウムイオン電池をトランスミッショントンネルに沿って中央に配置、重量物を車体中心に据えることで理想的な重量配分となり、卓越したハンドリング性能も実現しています。T8 Twin Engine AWDに

用意される数種類のドライブモードを駆使することで、ほぼすべての走行環境に対応できます。125km/h以下の速度で利用できる「Pureモード」は、燃料消費量と排出ガスの低減を最重視。電気エネルギーを最大限に使用して、後輪を駆動します。このモードではバッテリーをフル充電しておけば、毎日の通勤には十分な走行距離を確保できます。しかも、必要ときには高性能エンジンをいつでも作動させることができるため、航続距離について心配する必要はありません。通常モードは「Hybridモード」です。快適さを最大限に高めるため、車高を10mm上げ、良好な乗り心地を提供します。このモードでは後輪の電気モーターだけでなく、前輪を駆動するガソリン

エンジンもバランスよく使用します。一方、「Powerモード」ではガソリンと電気の両方から生み出されたパワーを4輪に一気に解放し、ステアリング、トランスミッション、ブレーキはスポーティなセッティングに調節されます。「AWD(全輪駆動)モード」は、滑りやすい路面でのトラクション性能向上を重視しています。また、「Off Roadモード」は車速が40km/h未満で電子制御式リミテッドスリップディファレンシャル機能を作動させ、悪路での走行安定性を確保します。T8 Twin Engine AWDは都会を無音で走行する電気自動車にもなれば、猛烈なパフォーマンスを誇るSUV、過酷な状況での心強いパートナーとなります。



XC90 T8 Twin Engine AWDプラグインハイブリッドは、未来に向けた最も新しい道標です。スーパーチャージャー/ターボチャージャー付き高性能ガソリンエンジンに加え、驚異的なトルクを瞬で後輪に発生させる強力な電気モーターを搭載。このモーターの動力源はトランスミッショントンネルに沿って中央に配置された大容量バッテリーです。優れた重量配分により秀逸なハンドリングが味わえます。

T8 Twin Engine AWDは電気モーターのみを使用する場合は、35.4km(充電電力使用時走行距離)の走行が可能です。しかも、エンジンをいつでも作動できるため、航続距離を心配する必要はありません。

※充電電力使用時走行距離は定められた試験条件下の値です。
お客様の使用環境(気候・渋滞等)や運転方法(急発進・エアコン使用等)に応じて、走行距離は大きく異なります。

T8 Twin Engine AWD | Inscription | 707 クリスタルホワイトパール | 8 スポーク 9.0J×21(ダイヤモンドカット/シルバー)



Firm control with a velvet touch.

新型XC90には、変化する路面状況とドライビングスタイルに対応し続ける最新の電子制御サポートシステムが搭載されています。

例えば、ヒルスタートアシスト機能は、急勾配の坂道で発進する際にスムーズな発進をアシストします。さらに、コンパクトで軽量のAWDシステムは、前輪と後輪間で駆動力を最適に配分し、劣悪な路面状況や悪天候など必要に応じて、瞬時に駆動力の最大50%を後輪へと伝達。スタートから加速時は、フル全輪駆動となり、最大限のトラクションを発揮させます。さらに、急勾配や荒れた路面を下る際にブレーキを自動制御する、ヒル・ディセント・コントロールが、安全で確実な走行を確保します。加えて、新型XC90は電子制御式4輪エアサスペンションがオプションで用意

され、最適な減衰特性が得られます。このシステムは抜群の乗り心地を実現するとともに、ドライビングスタイルに応じてドライブモードの切り替えが可能で、車両の用途が広がりどんな路面状況や気象条件にも対応することができます。

Comfortモードを選択すると、エアサスペンションは乗り心地の快適さを最優先する設定となります。一方、Ecoモードでは燃費とCO₂排出量を重視した設定に最適化されます。DynamicまたはPowerモードでは、高速走行時に車高が20mm低くなり、空力特性とハンドリング性能が向上します。また、Off Roadモードでは、低速時に最低地上高が40mm高くなります。また、荷室の内側にあるボタンを押すと、車両の後部を50mm下げることができ、重い荷物の積載が楽に行えます。



Off Roadモードを選択すると、エアサスペンションの働きにより車高が40mm上昇します。急な下り坂では、ヒル・ディセント・コントロールが作動し、急な下りの坂道で車がドライバーに代わってブレーキをかけます。

T6 AWD | Inscription | 707 クリスタルホワイท์パールメタリック | ラギッドエクステリアスタイリングアクセサリ | 6 ダブルスポーク 9.0J×22 (ダイヤモンドカット/マットテックブラック)

掲載している装備・機能（標準装備、メーカーオプション、アクセサリ）は、モデルによって異なります。詳しくは、Specifications & Price Listをご覧ください。ボルボ・ディーラーにお問い合わせください。



●写真は海外仕様であり日本仕様とは一部異なります。（メーカーオプション/アクセサリ装着車）



次代を拓く XC90 の世界を ストレートに満喫する Momentum

共に過ごすほどに愛着を育む、デザイン。
圧倒的な存在感を放ちながら、クリーンで
シンプルなエクステリアと21世紀の高級
車の在り方を追求したインテリア。そこには
デザインがライフスタイルそのものである、
スウェーデンの美意識が溢れています。

- 本革コンフォートシート(ブロード) UA00
- チャコール/ブロード インテリア
ブロードヘッドライニングおよび
クロスブラッシュドアルミニウム・パネル



●掲載している装備・機能(標準装備、メーカーオプション、アクセサリ)は、モデルによって異なります。
詳しくは、Specifications & Price Listをご覧ください。ボルボ・ディーラーにお問い合わせください。
●写真は海外仕様であり日本仕様とは一部異なります。(メーカーオプション/アクセサリ装着車)



洗練されたスポーツマインドが磨く、 このうえなくダイナミックな世界、 R-Design

新型XC90の世界に洗練されたスポーツマインドを注ぎ込んだR-Design。艶やかな深みを持つブラック塗装のインサートとシルクメタル仕上げのフレームを施したグリルをはじめ、全身に注がれたスポーツスピリットが、プログレッシブなライフシーンを予見させます。

- R-Design専用パーフォレーテッド・ファインナッパレザー
スポーツシート(チャコール) RCOR
- チャコール インテリアおよび
R-Design専用カーボンファイバー・パネル



●掲載している装備・機能(標準装備、メーカーオプション、アクセサリ)は、モデルによって異なります。詳しくは、Specifications & Price Listをご覧ください。ボルボ・ディーラーにお問い合わせください。
●写真は海外仕様であり日本仕様とは一部異なります。(メーカーオプション/アクセサリ装着車)



輝けるライフスタイルに さらなる煌めきを。 至高のラグジュアリー SUV、 Inscription

あなたが過ごす豊饒の人生にふさわしい装飾を施した新型XC90の最上級グレードInscription。クロームの輝きが印象的なグリルをはじめ、随所に高貴な輝きを放つイクイップメントのひとつひとつが変わることのない価値を体現しています。

- パーフォレーテッド・ファインナッパレザー
コンフォートシート(アンバー) RC20
- チャコールインテリアおよび
リニアウォールナットウッド・パネル



●掲載している装備・機能(標準装備、メーカーオプション、アクセサリ)は、モデルによって異なります。詳しくは、Specifications & Price Listをご覧ください。ボルボ・ディーラーにお問い合わせください。
●写真は海外仕様であり日本仕様とは一部異なります。(メーカーオプション/アクセサリ装着車)

どのエクステリアカラーを選択するかにより、印象は大きく変わります。しかし、どの色を選んでも、XC90の高級感と存在感が変わることはありません。

ボルボのボディカラーを彩るカラーパレットは北欧の感性を反映しています。そこには、

自然を感じさせる優しい色合いが多いことに気づかれることでしょう。スウェーデンの企業として、ボルボのデザイナーたちは海や空、海岸、そして四季を通じた光の変化からインスピレーションを得るのです。どの色調にも独自性、クオリティ、カリスマ性があります。



アイスホワイト(614)☆



クリスタルホワイトパール(707)☆



ブライトシルバーメタリック(711)☆



バースティングブルーメタリック(720)★



エレクトリックシルバーメタリック(477)☆



マジックブルーメタリック(467)



オスミウムグレーメタリック(714)☆



サヴィルグレーメタリック(492)☆



オニクスブラックメタリック(717)☆



エンバーブラックメタリック(487)



トワイライトブロンズメタリック(700)



ルミナスサンドメタリック(719)



パッションレッド(612)★

☆: R-Design設定色
★: R-Design専用色

●ボディカラーは印刷・撮影条件により、実際のものとは異なって見える場合があります。



10 スpoke 9.0J×20
ダイヤモンドカット/シルバー
〈T6 AWD Inscription標準装備〉



5 ダブルスポーク 9.0J×22
ダイヤモンドカット/マットブラック
〈T6 AWD R-Design標準装備〉



8 スpoke 9.0J×21
ダイヤモンドカット/シルバー
〈T8 Twin Engine AWD Inscription標準装備〉



10 スpoke タービン 8.0J×19
シルバー
〈T5 AWD Momentum標準装備〉

豊かな表情、エレガントな印象、スポーツカーの雰囲気。ホイールのデザインは、新型XC90の個性を多彩に演出します。

5 ダブルスポーク 9.0J×22 ダイヤモンドカット/マットブラック 〈T6 AWD R-Design標準装備〉

SWEDISH INTERIOR DESIGN

Personalise your living space.

新型XC90のインテリアは、ボルボの自信作です。そのディテール、ライン、フォルムすべてにくつろぎと安らぎを感じ、すべてを自在に、直感的に操作できる空間を目標にしたデザイナーの探究の成果が表れています。すっきりした広大なキャビンに相応しいシート表皮やインテリアトリムの選択肢があり、あなたの個性に合った1台を作り上げることが可能です。

チャコールのインテリアとシートを選べば、ダイナミックな飛行機のcockpitのような

感覚を味わえます。また、高級感漂うラウンジの雰囲気を作り出す暖かみのあるアンバーや開放感あふれるブロードも選択可能です。さらに、アルミニウム、ウッド、R-Design専用カーボンファイバー・パネルのインテリアトリムでキャビンにアクセントを付けて、お好みのインテリアの雰囲気を作り上げることができます。シートは、コンフォートシートとスポーツシート(R-Design専用)を用意。Inscriptionのコンフォートシート(フロント)は、パーフォレーテッド・ファインナッパレザーの表皮を

あしらい、ベンチレーション機能、マッサージ機能、電動クッション・エクステンションなどを備え、長時間でも快適なドライブが楽しめます。そして、R-Design用の立体感に富んだ電動調節式のスポーツシートはパーフォレーテッド・ファインナッパレザー表皮を採用、サイドサポートを充実させホールド性をプラスしています。ステアリングホイールはダークカラーとツートンカラーの2種類が用意されインテリアカラーに応じて組み合わせられます。



チャコール
(Momentum)

チャコール レザー
(Inscription)



ブロード レザー
(Inscription)

アンバー レザー
(Inscription)



ダークフレームバーチウッド
(アクセサリ)

リニアウォールナットウッド
(アクセサリ)



チャコール レザー
(R-Design)

KEY TAGリモコンキー

リモコンキーは、XC90のインテリアを作り上げた職人技と清潔感あふれるデザインの素晴らしい一例です。シートと同じカラーのレザーまたはインテリアトリムと同じウッドを選ぶなど、コーディネーションを楽しめます。

内装:パーフォレーテッド・ファインナッパレザー (ブロード) チャコール/ブロード インテリア UC00
リニアウォールナットウッド・パネル

掲載している装備・機能(標準装備、メーカーオプション、アクセサリ)は、モデルによって異なります。詳しくは、Specifications & Price Listをご覧ください。また、ディーラーにお問い合わせください。

●写真は海外仕様であり日本仕様とは一部異なります。(メーカーオプション/アクセサリ装着車)

本革 (Momentum)



シートカラー：ブロード
インテリアカラー：チャコール/ブロード
(UA00)

パーフォレーテッド・ファインナッパレザー (R-Design)



シートカラー：チャコール
インテリアカラー：チャコール/チャコール
(RC0R)

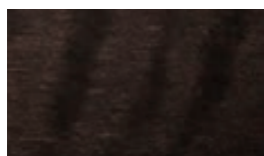
パーフォレーテッド・ファインナッパレザー (Inscription)



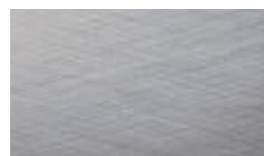
シートカラー：アンバー
インテリアカラー：チャコール
(RC20)

●インテリアカラーについて、「//」の前は上部色、後ろは下部色及びピラー色になります。●本革シートは、座面及び背もたれ表面部が本革となります。それ以外の部分については他の素材が使用されています。
●シートの内張りはすべて難燃性の安全基準を満たしています。●シート素材/カラー、ボディカラーは印刷・撮影条件により、実際のものとは異なって見える場合があります。

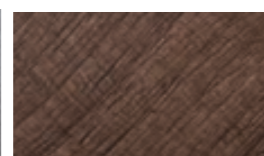
インテリアトリム



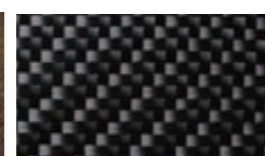
ダークフレームバーチウッド・
パネル



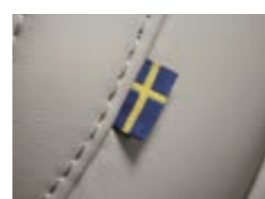
クロスブラッシュド
アルミニウム・パネル



リニアウォールナットウッド・
パネル



カーボンファイバー・
パネル
(R-Design専用)



掲載している装備・機能（標準装備、メーカーオプション、アクセサリ）は、モデルによって異なります。
詳しくは、Specifications & Price Listをご覧ください。ボルボ・ディーラーにお問い合わせください。



本革

Inscription専用
パーフォレーテッド・
ファインナッパレザー

R-Design専用
Nubuck®/ファインナッパ
レザー・コンビネーション、
パーフォレーテッド・
ファインナッパレザー

*Nubuck：バックスキン仕上げの人工皮革



Urban luxury.

ファッションデザイナーは、厳選されたアクセサリでエレガントな姿にさらなる輝きを与えられることをよく知っています。車も同じです。洗練された上品なイメージをご希望ですか？それとも、屈強で逞しいスタイリングがお好みですか？ボルボの2種類のスタイリングキットは、XC90の外観をお好みに合わせて変貌させることができます。

アーバンラグジュアリースタイリングキットは、巧妙にデザインされたステンレスを効果的に配し、フロントデコフレームに、クロームとメッシュを用いてXC90にラグジュアリーな輝きを加えます。フロントバンパーのステンレス製スキッドプレートと、メッシュディテールのロアスポイラーとの組み合わせは、ダイナミックな高級感を与え、側面に装着された、ホイールアーチエクステンションとドアトリムは外観に力強い印象を与えます。そして、

サイド・スカッフプレートがXC90の流麗さを強調し、伸びやかな水平のラインを際立たせます。リアバンパーにはステンレス製のスキッドプレートとロアスポイラーを備え、そのスタイリングとメッシュのアクセントがXC90のテールエンドに躍動感のある印象を与えます。力強く洗練されたイメージを完成させるのは、スタイリングキットに含まれる一体型ダブルテールパイプです。

Rugged luxury.

ラギッドラグジュアリースタイリングキットは、マットブラックの色使いをアクセントに、XC90に行き先を選ばない逞しい風貌を与え、アクティブで力強く精悍な印象をさらに強めます。

XC90の全身に剛健な表情を与える。フロントデコフレームはクローム仕上げとメッシュディテールの組み合わせにより、力強くアクティブな印象を加えます。そして、フロントバンパーには、光り輝くステンレス製のスキッドプレートとロアスポイラーを備え、スポーティなメッシュディテールが自信に満ちた表情を演出します。サイドにはタフなイメージを演出するために、マットブラックのホイールアーチエクステンションとドアトリムが

あしらわれ、ランニングボードと相まって、より一層目を引きまします。またランニングボードには、ライトストリップが備わり、暗闇での乗り降りアシストします。リアバンパーに高級感を加えるのは、ステンレス製スキッドプレートです。マットブラックのロアスポイラーやメッシュアクセントと美しく調和して、剛健なイメージをさらに高めています。仕上げに一体型ダブルテールパイプが、力強さを強調します。

Create an XC90 that's perfect for your life.

新型XC90に用意された豊富なアクセサリによって、あなたのライフスタイルにぴったりの、ラグジュアリーな空間を作り上げることができます。もし後部座席でのエンターテインメントをお望みなら、iPad®ホルダーをご提案します。ゆったりとした

リアシートに身を委ね、映画を観たり、音楽を楽しんだり、Webを見たり、メールやアプリをチェックしたり、楽しみ方は様々です。充電用のポートを2つ備えておりiPad®とiPhone®を同時に充電することも可能です。さらに、XC90のインテリアトリムに使用されている

厳選されたウッド素材がお好みのあなたには、リニアウォールナットウッドまたは、ダークフレームバーチウッドが選べるリモコンキーをおすすめいたします。それは、あなたのポケットに収まる小さなスキャンジナビアン・デザインの芸術品です。



iPad®ホルダーは、後部座席の乗員が快適な旅を過ごすために、前席のヘッドレストに装着して、アプリやインターネットをiPad®でお楽しみいただけます。



スチールガードネットは、衝突時に荷物が前方の座席側へ飛び込むのを防止します。ラゲッジセパレーターはカーゴスペースを仕切り、ドッグゲートは犬の居場所を確保して、飛び出しを防止します。



リニアウォール
ナットウッド

ダークフレーム
バーチウッド

リモコンキーは、XC90のインテリアを作り上げた職人技が光る素晴らしいアクセサリです。厳選されたウッド素材のリニアウォールナットウッドとダークフレームバーチウッドをご用意し、内装に合わせたお好みのコーディネートを楽しめます。

※「iPad」「iPhone」は米国およびその他の国で登録されているApple Inc.の商標または登録商標です。

掲載装備・機能の設定（標準装備、メーカーオプション、アクセサリ）は、モデルによって異なります。詳しくは、Specifications & Price Listをご覧ください。お問い合わせください。



アクティブなライフスタイルをお楽しみなら、ルーフレードキャリアは必需品です。マウントにきれいにしっかりとフィットする専用設計で、必要なその他のホルダーと組み合わせて使用することができます。どんなスポーツがお気に入りでも、ボルボ純正の専用ホルダーなら安全性と使いやすさを兼ね備えています。（写真はカヤックホルダー）

T6 AWD | Inscription | 707 クリスタルホワイトパール |
ラギッドエクステリアスタイリングアクセサリ |
6 ダブルスポーク 9.0Jx22(ダイヤモンドカット/マットテックブラック)

ライフスタイルアクセサリについて詳しくは、www.volvocollection.jpをご覧ください。



The simplest way to own a car.

あなたが快適なカーライフをお過ごしになること、つまり、カーライフにまつわるすべてのことが、あなたの期待以上に、より容易に、より早く、そしてよりよく叶えられることは、私たちにとっても大きな喜びです。ボルボを購入いただく時には、ファイナンス、保険、メンテナンス、タイヤ交換といった、わずらわしさを感じてしまうようなすべてを、私たちはごくスムーズに提供します。「あなたにとって、面倒なことが一切ない、すてきなオーナーシップを経験いただくために」。それが、ボルボ・ディーラーがいつもあなたのそばで、あなたのために総合的なサービスをご用意している理由です。しかし、これはまさに始まりにすぎません。革新に向けた私たちの

ユニークなスウェーデン流のアプローチを通して、あなたのカーライフをよりシンプルにする新しい方策を次々と打ち出していきます。たとえば、クルマの中であってもボタン操作だけでサービスの予約が完了する、コネクティッド・サービス予約。またはレース場のピットクルーのようなチームワークで行われる作業スタイル「ボルボ・パーソナル・サービス」。今後世界のワークショップで順次導入していきます。それにより、あなたのアフターサービスの待ち時間をとても短く、そして便利にします。将来、あなたのクルマが受けるサービスはよりシンプルなものとなるのです。

オーナーシップ・プログラム

- ボルボ・ワランティ
(新車登録より3年間の一般保証)
- ボルボ・サービス・パスポート90
- ボルボ・プレミアム・ロードサイド・アシスタンス・サービス
- ボルボ新車延長保証
- ボルボ・サービス・パスポート・プラス
- ボルボ自動車保険プラン
- ファイナンス・プログラム
- リース・プログラム
- My Volvo ウェブサイト

サービス&メンテナンス

- ボルボ・サービス・プロミス
- ソフトウェアを最新バージョンに無償でアップデート
- パーソナル・サービス・コンタクト
- ボルボ・タイヤホテル

MY VOLVO

My Volvo(マイ・ボルボ)は、あなたのボルボ・オーナーシップをより便利で価値あるものにするためにデザインされたパーソナルなウェブサイトです。

- お客様のボルボ車に関する情報
- ボルボより最新の情報をお知らせ
- ボルボ・ディーラーとのコンタクト
- オンラインサービス予約
- ドライブとカーケアに役立つ情報
- ボルボに関する記事や動画

コネクティッド・サービス予約

お客様が点検時期をうっかり忘れてしまっても、お客様のボルボがしっかりと覚えてます。SENSUSは、サービスの必要な時期をお知らせし、お客様にサービス予約を促します。ボルボ・ディーラーに入庫される際には、担当のディーラーまでの道順を、ナビゲーションでご案内します。SENSUSは、お客様のボルボが必要とするサービス内容を、サービススタッフに伝えます。その情報を基に、私共は適切で、正しいメンテナンスを実行することができます。SENSUSに代わり、お客様ご自身でサービス予約の管理をしていただくことも可能です。ご予約は、SENSUS、My Volvoのどちらから行うことができます。



詳しくは、volvocars.jpをご覧ください。

V O L V O