



THE NEW
VOLVO XC90





T8 Twin Engine AWD Inscription
パーチライトメタリック(726)
21インチ 8マルチスポーク アルミホイール ダイヤモンドカットブラック

Contents

Volvo XC90.....	8
Exterior design.....	10
Interior design.....	12
Connectivity.....	16
Safety.....	20
Propulsion.....	32
Chassis.....	36
Your choice	
Powertrains.....	38
Trim levels.....	41
XC90 Inscription.....	42
XC90 Momentum.....	48
Wheels & Colours.....	54
Accessories.....	56
Ownership.....	60



T8 Twin Engine AWD Inscription

パーチライトメタリック(726)

21インチ 8マルチスポーク アルミホイール ダイヤモンドカット/ブラック

●写真は海外仕様であり、日本仕様とは一部異なります。日本仕様は右ハンドルとなります。(メーカーオプション/アクセサリ装着車)



T8 Twin Engine AWD Inscription
パーチライトメタリック(726)
21インチ 8マルチスポーク アルミホイール ダイヤモンドカット/ブラック

●写真は海外仕様であり、日本仕様とは一部異なります。日本仕様は右ハンドルとなります。(メーカーオプション/アクセサリ装着車)

WE ARE REDEFINING PERSONAL MOBILITY

思い立ったその時にどこへでも安全に出かけられる自由を、すべての人びとが将来にわたって末永く享受できるクルマをつくり続けること。それが私たちボルボの願いです。その実現のために、まず、私たちはあなたのご要望を第一に考えます。ボルボがこれまでに培ってきたテクノロジーを惜しみなく投入するだけでなく、必要とあらば新しいテクノロジーを開発し、これまでにない新鮮な体験を実現します。

ボルボのクルマづくりは、常に「人」を中心に置いて進められてきました。それは私たちが、テクノロジーは人を束縛するのではなく、人に自由をもたらすために存在すべきという信念を持っているからです。クルマは複雑で扱いにくいものであってはならず、人生をより豊かにするものでなければなりません。パーソナルモビリティの未来を積極的に切り拓いていく企業として、私たちは常に外部とつながったコネクテッドカーや電気自動車、そして自動運転車の実用化に取り組みます。そのために私たちは、以下の目標を掲げています。

- ・ 2020年までに、新しいボルボ車での交通事故による死亡者や重傷者をゼロにする。
- ・ 2025年までに、新しいボルボ車に乗ることで1年あたり1週間に相当する時間を有効活用できるようにする。
- ・ 2025年までに、新しくボルボが生産および販売するモデルのおよそ半数が電気自動車となる。

これらの目標の根底にあるのは、ボルボ車に乗る人だけでなく、この世界でともに生きるすべての人びとの大切なものを守ることを使命とする私たちの確固たる意志です。私たちはこれを、“Omtanke (オムタンケ)”と表現しています。“Omtanke”とは“気遣い”や“思いやり”を意味するスウェーデン語ですが、ほかにも“検討を重ねること”という意味があります。それはまさに、各分野を代表する世界有数のテクノロジー企業とのコラボレーションにより、世界をよりよい方向へ、そして持続可能な未来へと導くための革新を生み出そうとしている私たちの姿勢そのものといえるでしょう。

ボルボが目指す未来。それはあなたがもっと快適でさらに充実した毎日を過ごせる未来です。私たちはクルマ本来の楽しさと自由をあなたにお届けすることで、その未来を実現します。



EXPERIENCE THE EVOLUTION OF THE SCANDINAVIAN LUXURY SUV.

さらなる進化を遂げたボルボXC90が、ラグジュアリーを新しい水準へと引き上げます。スκανジナビアン・デザインと先進のエンジニアリングを体現した、その誇り高き佇まい。随所に注ぎ込まれた高品質なマテリアルと卓越したクラフトマンシップは、きっとあなたの審美眼にもかなうはず。乗るたびに実感できる快適性を備え、直感的な先進技術と充実した通信機能を思いのままに利用できるXC90のキャビンは、心からくつろげる安息の場所といえるでしょう。あらゆる状況を想定した制御技術、自然由来の素材、そして電気を取り入れたT8 Twin Engine AWDをはじめとするパフォーマンスと効率を高い次元で両立したパワートレインが、XC90でしか得ることのできない体験をお約束します。

先進的で、美しく、持続可能な未来にも目を向けた、ラグジュアリーSUVの進化形。それが新しいXC90です。

T6 AWD Inscription
サンダーグレーメタリック(728)
20インチ 10スポーク アルミホイール ダイヤモンドカット/ブラック



北欧らしさあふれる知的な美を形にしたラグジュアリーSUV、XC90。大胆でありながらもエレガントなスタイリングは、見る人の目に磨き上げられた強さを深く印象づけます。なかでもパワフルな存在感を際立たせているのが、一新されたフロントグリルとフロントバンパー下部のデザインです。さらにInscription専用フロントグリルでは、縦に並ぶバーの前面にクローム処理を施すことで、ラグジュアリーな雰囲気も高めています。フル・アクティブ・ハイビームを採用したLEDヘッドライトは、ほかの道路

利用者を眩惑することなく広範囲に路上を照射。内蔵されている象徴的なTシェイプのLEDデイトタイム・ランニング・ライトは、昼夜を問わず、XC90の表情を精悍に演出します。また、整然としたゆとりあるキャビンをより居心地のいい空間にする装備として、開口部の大きなチルトアップ機構付電動パノラマ・ガラス・サンルーフ*も用意されています。

* T8 Twin Engine AWD Inscriptionに標準装備、他モデルにオプション設定

T8 Twin Engine AWD Inscription
パーチライトメタリック (726)



T8 Twin Engine AWD Inscription
 シート表皮：パーフォレーテッド・ファイナッパレザー
 シートカラー：チャコール、インテリアカラー：チャコール/チャコール (RC00)

A NEW TAKE ON LUXURY.

スウェーデンで生まれたモデルらしいモダンなラグジュアリー感は、XC90のインテリアにも共通しています。整然としたデザインから醸し出される落ち着きある雰囲気、あなた自身の目でお確かめください。メタル仕上げのエアベントや、スウェーデンのクリスタルガラスブランドとして知られるオレフォス®社によるクリスタル・シフトノブ*¹など、細部にいたるまで感性を刺激する美しさを追求したインテリアです。

キャビンを彩る厳選されたマテリアルを目にすれば、それが単に高品質であるにとどまらず、環境負荷の低減にも配慮されたラグジュアリーであることに気づかれるでしょう。たとえばトリムを飾るウッド・パネルは、合成素材ではなく天然の木材を使用し、過度な加工はせずに木目の美しさをそのまま活かした現代的なアピアランスに仕上げています。デザインと製造の両面において、将来の自然環境に対する責任を見据えたうえで実現されたラグジュアリーは、きっとあなたにもご満足いただけるに違いありません。

また、スカンジナビアン・ラグジュアリー SUV ならではの体験を一段と深めるオプションとして、Bowers & Wilkins プレミアムサウンド・オーディオシステム*²も用意しました。お気に入りの音楽をより身近に感じることができる、切れのある原音に忠実なサウンドをお届けします。

※1 T8 Twin Engine AWD Inscription に標準装備

※2 Inscription にオプション設定



T8 Twin Engine AWD Inscription
 シート表皮：パーフォーレテッド・ファインナッパレザー
 シートカラー：チャコール、インテリアカラー：チャコール/チャコール (RC00)
 リニアウォールナット・ウッド・パネル



YOUR SPACE, ENHANCED.

あなた自身とあなたの大切なゲストがそれぞれお好みの姿勢でくつろげるように、XC90のシートは全席を独立させています。最適なポジションに合わせたシートに身を預け、上質な移動時間をお楽しみください。さらにフロントシートでは、ベンチレーション機能*やマッサージ機能*もご利用いただけます。

XC90の車内では最大7人がラグジュアリーなひとときを過ごせます。このうえなく快適で広い視界を満喫できる最前列シートの背後に並んだ2列目および3列目のシートは、列が後ろになるほど座面位置を高くすることで、良好な前方視界を確保しました。2列目シートは全席が独立しており、個別にスライドとリクライニングの調整が可能です。また、3列目シートも2座席を独立させ、身長170cmの人でも快適で乗降しやすい環境としています。

CleanZone - エア・クオリティ・システムは、乗員の健康を気遣い、キャビンをきれいな空気で満たす技術です。車内に漂う埃や花粉、微粒子、臭気などをフィルターで除去するとともに、外気の状態をモニターし、悪化した場合は外気導入口を閉じることで、不快な外気の侵入を遮断します。エアコンディショナーでお好みの温度に設定するだけで自動的に作動しますので、特別な操作はありません。

オートマチック・エアコンディショナーには、最前列および2列目シートの左右席で個別に温度や風量を設定できる、4ゾーン式を採用しました。トンネルコンソール後端に設置されたタッチコントロールパネルにより、2列目シートでもお好みに合わせて調整できます。また、グローブボックス・クーリング機能も備えていますので、冷えたまま保管しておきたい飲み物などは、グローブボックスをご利用ください。

乗車する人数や荷物の量に応じて幅広く対応できる卓越した多用途性を実現するため、各席のシートバックはフラットに折りたたむための分割可倒式としました。

デザインとテクノロジーが手を取り合ったXC90のキャビンが、最高水準の利便性と快適性とともにあなたをお迎えします。

※ Inscriptionに標準装備



ステアリングホイールの左右スポークに埋め込まれたキーパッドで、ナビゲーションシステムや各種エンターテインメント装備などを操作できます。ボイスコントロールにも対応しています。



指先で触れる部分に緩やかなダイヤ目のローレットが施されたコントローラー。宝飾品を思わせる美しい仕上げは、ボルボのデザイナーたちの、ディテールに至るまで徹底されたこだわりの表れです。



4ゾーン・フルオートマチック・エアコンディショナーは、ダッシュボード中央のタッチスクリーン式センターディスプレイのほか、トンネルコンソールの後部に整然と配置されたタッチコントロールパネルでも操作できます。



チルトアップ機構付電動パノラマ・ガラス・サンルーフ*で、光と空気をたっぷり取り込みましょう。強い日差しを遮りながらも爽やかな風を通す、電動サンシェードも完備しています。

※ T8 Twin Engine AWD Inscriptionに標準装備、他モデルにオプション設定

STAY CONNECTED AND IN COMMAND.

あなたのために役立ち、あなたが毎日をもっと心地よく過ごせるように、私たちのテクノロジーは生み出されました。どの装備もどの機能も、初めて触れたときから思いどおりに扱えて、細やかな配慮が行き届いていることに気づくはずです。XC90や車外の人びととのコミュニケーションも、迷うことなく直感的に操作できる SENSUS (センサス) により、ドライブ中でもすぐに対応できます。

XC90では、ほとんどの機能や装備の操作が、ダッシュボード中央の9インチ・タッチスクリーン式センターディスプレイに集約されています。画面上のアイコンによる操作は、お手持ちのスマートフォンのように簡単で直接的。しかも鮮明な表示で読み取りやすく、前方の路上に注意を向けたままでいられます。クリーンなインテリアデザインの一部として溶け込み、タッチスクリーンの操作方法も自然です。手袋を着用したままでさえ、操作に支障はありません。

運転にかかわる主要な情報は、12.3インチのデジタル液晶ドライバー・ディスプレイにわかりやすく表示されます。表示パターンと背景色を変更できますので、状況とお好みに合わせてお選びください。

さらに操作性を高める装備として、ドライバーにとって特に重要な情報を車両前方に投影するヘッドアップ・ディスプレイ*も用意しました。見やすい距離に、まるで浮かんでいるように情報が映し出されるので、路上から視線をそらすことなく内容を把握できます。

あなたのボルボは、あなたの声にも忠実です。両手をステアリングホイールに置いたまま、自然に話しかけてみてください。ボイスコントロールがあなたの指示を理解し、エアコンディショナー、ナビゲーション、エンターテインメント機能やあなたのスマートフォンの操作をあなたに代わって行います。

XC90と一体となったかのような操作性を、ぜひお確かめください。

* Inscriptionに標準装備



HDDナビゲーションシステム (VIC3)

目的地までの最適なルートの探索や進行方向の案内、経路上の情報通知は、SENSUSに組み込まれたHDDナビゲーションシステムにお任せください。進むべき道をわかりやすく、ドライバー・ディスプレイ、センターディスプレイ、そしてヘッドアップ・ディスプレイ*に表示してお知らせします。タッチスクリーンによる操作は、助手席に座っている乗員にとってだけでなく、ドライバーであるあなたにも扱いやすく安全です。HDDナビゲーションシステムは、音声での操作にも対応しています。人に話しかけるように指示を出しましょう。ボイスコントロールがあなたの代わりに指示を実行しますから、あなたは運転操作に集中したままでいられます。もちろん、駐車場やカフェの検索も思いのまま、時間を無駄にしません。無償で年2回、地図データを最新版に更新できる、マップケアもご利用になれます。

* Inscriptionに標準装備

FEEL THE MUSIC.

XC90のキャビンに乗り込んだら、ぜひオーディオシステムに耳を傾けてみてください。どのシートに座ったとしても、お気に入りの音楽がもっと身近に感じられるはずです。

私たちが開発したオーディオシステムは、いずれもXC90の室内空間に固有の音響特性に最適化した設計となっています。その指針となった、私たちのオーディオ哲学は明快です。それは、重要なのは楽曲の魂を描き出すことであり、スピーカー数や出力値はそのための手段にすぎないという考え方です。この理念に基づき、Bowers & Wilkinsとharman/kardon®のスペシャリストの協力を得ることで、クラス最高水準のオーディオシステムを完成させることができました。

harman/kardon®プレミアムサウンド・オーディオシステム※1は、バランスに優れたパワフルなサウンドをお届けします。身体に伝わる重低音を生み出すエアベンチレーテッドサブウーファーを含む14個の

高音質スピーカーにより、目の前で演奏されているかのような臨場感を体験できるオーディオシステムです。

音楽を愛してやまないあなたには、さらにハイレベルな音楽体験を創造する、Bowers & Wilkinsプレミアムサウンド・オーディオシステム※2をお勧めします。1,400Wの出力を誇る高性能アンプと、フロントウインドーによる反響音を最小限に抑えたダッシュボード中央のツイーター内蔵センタースピーカーやユニークなエアベンチレーテッドサブウーファーを含む19個のハイエンドスピーカーが、迫りに満ちあふれながらも原音に忠実なサウンドを再生。一段と広がりのある、かつてないほどの生命力にあふれた音響で、あなたを包み込みます。

アーティストが意図したそのままの音像を体験できる、まさに究極のオーディオシステムです。

※1 Inscriptionに標準装備、Momentumにオプション設定
※2 Inscriptionにオプション設定



harman/kardon®プレミアムサウンド・オーディオシステムは、高音質オーディオブランドとして知られるharman/kardon®と共同開発されました。600Wのデジタルアンプによって駆動される14個のスピーカーはXC90の音響特性に合わせてチューニングされており、パワフルで再現性の高いサラウンドサウンドを送り出します。独自の音質・音場補正ソフトウェア、Dirac Unison® Tuningにより個々のレスポンスが最適化された14個のスピーカーは、一糸乱れぬ完璧なハーモニーを創出。どの席に座っていても条件を問わず、一体感のあるファーストクラスの音場体験を、完璧に調和を保ちながらもタイトに響く低音とともに楽しみいただけます。

Bowers & Wilkinsプレミアムサウンド・オーディオシステムは、XC90のキャビン構造を設計に織り込んで開発することで、最高水準のリアルサウンドと臨場感を実現しました。また、3つの音響空間を再現できる、革新的なオーディオプロセッシングテクノロジーを搭載。お好みの空間を選択すれば、音楽がよりいっそう身近に感じられるに違いありません。さらに、きわめて低い周波数域まで歪みのない低音を再生するため、エアベンチレーテッドサブウーファーを採用しました。室内を満たす大量の空気を脈動させることでキャビン全体を巨大なウーファーに変えてしまう、革新的技術です。



Apple CarPlay™やAndroid Auto™を利用すれば、あなたのスマートフォン※のよく使う機能やインターフェイスをXC90のセンターディスプレイに表示できます。タッチスクリーンやステアリングホイール上のキーパッド、またはボイスコントロールによる操作で、スマートフォンに収められた音楽の再生、ハンズフリー通話、メッセージの送信などを簡単に行えます。

※iPhone® 5以降およびAndroid 5.0以降に対応

XC90とモバイル機器の接続はBluetooth®にも対応しているので、お手持ちのスマートフォンに収録された音楽を手軽にストリーミング再生することができます。また、タッチスクリーンのわかりやすい位置にSpotify®アプリがあらかじめインストールされているので、スマートフォンを接続すると、新しい楽曲を素早く簡単に見つけられます。

INTELLISAFE

さらなる進化を遂げた ボルボの先進安全・運転支援機能。

ボルボであること。それは安全なクルマであることを意味しています。数十年にわたる経験と革新の積み重ねから生み出された先進技術を、私たちはXC90に注ぎ込みました。クルマ、人、サイクリストが混在する複雑な交通環境において、事故を未然に防ぐためにクルマにできる最善の対策を追求した最新の成果。それがボルボの先進安全・運転支援機能、IntelliSafe (インテリセーフ) です。

その中心に位置づけられているのが、City Safety (衝突回避・被害軽減ブレーキシステム) です。歩行者・サイクリスト・大型動物検知機能 (夜間含む)、インターセクション・サポート (右折時対向車検知機能)、対向車対応機能、ステアリング・サポート (衝突回避支援機能) の4機能が含まれているCity Safetyは、前方に現れた他車、歩行者やサイクリスト、大型動物を薄暗い環境下でも識別し、衝突する危険があると判断されるとドライバーへ警告。ドライバーが一定時間内に回避操作を行わなければ、最大の制動力で衝突回避・被害軽減ブレーキを作動させ、自車と前走車の速度差が60km/h以下 (歩行者の場合は45km/h以下、サイクリストの場合は50km/h以下) では衝突回避をアシストし、速度差がそれよりも大きい場合は衝突被害の軽減をサポートします。

私たちが目指す、「2020年までに、新しいボルボ車での交通事故による死亡者や重傷者をゼロにする」という安全目標「VISION 2020」を実現するために欠くことのできないIntelliSafeは、XC90の全モデルに標準装備されています。



CITY SAFETY
歩行者・サイクリスト・大型動物検知機能
(夜間含む)

昼間だけでなく薄暗い環境下でも自車前方の歩行者やサイクリストを識別し、衝突の危険が生じた際にはドライバーへ警告。適切な回避操作が行われなければ被害軽減ブレーキを作動させます。大型動物検知機能は、前方のヘラジカやトナカイ、馬などの大型動物を検知し、衝突の危険を察知した際にはドライバーへ警告を行い、必要に応じて被害軽減ブレーキを作動させます。



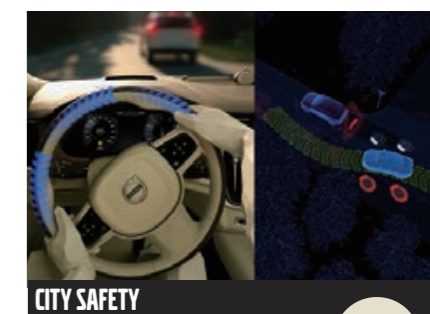
CITY SAFETY
インターセクション・サポート
(右折時対向車検知機能)

交差点を右折しようとしている際に対向車の動向を監視し、対向車と衝突する危険度が高いと予測された場合はブレーキを作動させ、交差点内での対向車との衝突被害の軽減をサポートします。こうした状況では、車両が危険を検知してから衝突を回避する操作を実行するまでに時間的な余裕がないため、衝突警告を発すると同時に被害軽減ブレーキを作動させます。



CITY SAFETY
対向車対応機能

対向車線から自車の走行車線へと進入してきた対向車の接近を検知する、革新的な安全装備です。対向車との衝突を回避できないと判断された場合、衝突による被害を軽減させるため、ブレーキを作動させます。



CITY SAFETY
ステアリング・サポート
(衝突回避支援機能)

ステアリング・サポート機能は、被害軽減ブレーキだけでは衝突を回避できない場合に、ステアリング操作を補って障害物の回避を支援する安全技術です。ドライバーによるステアリング操作が障害物の回避に不十分であれば、適切な操作量を確保できるようにステアリング操作を補助します。同時に、前後内輪のブレーキを作動させ、緊急回避操作を安全に行えるように支援します。

NEW

最上の安全性をお届けするために

ボルボの先進安全・運転支援機能は、ドライバー自身による安全運転を前提としたシステムです。事故の回避や衝突被害の軽減および運転負荷の軽減を目的としたシステムであり、自動運転ではありません。安全運転の責任は常にドライバーにあります。交通・天候および路面状況によりシステムが作動しない、または所定の性能を発揮しない場合があります。いかなる時もシステムに頼った運転は避け、ドライバー自身により必要に応じたステアリング、ブレーキ等の操作を行ってください。これらのシステムをご使用の際には必ずオーナーズマニュアルをお読みください。

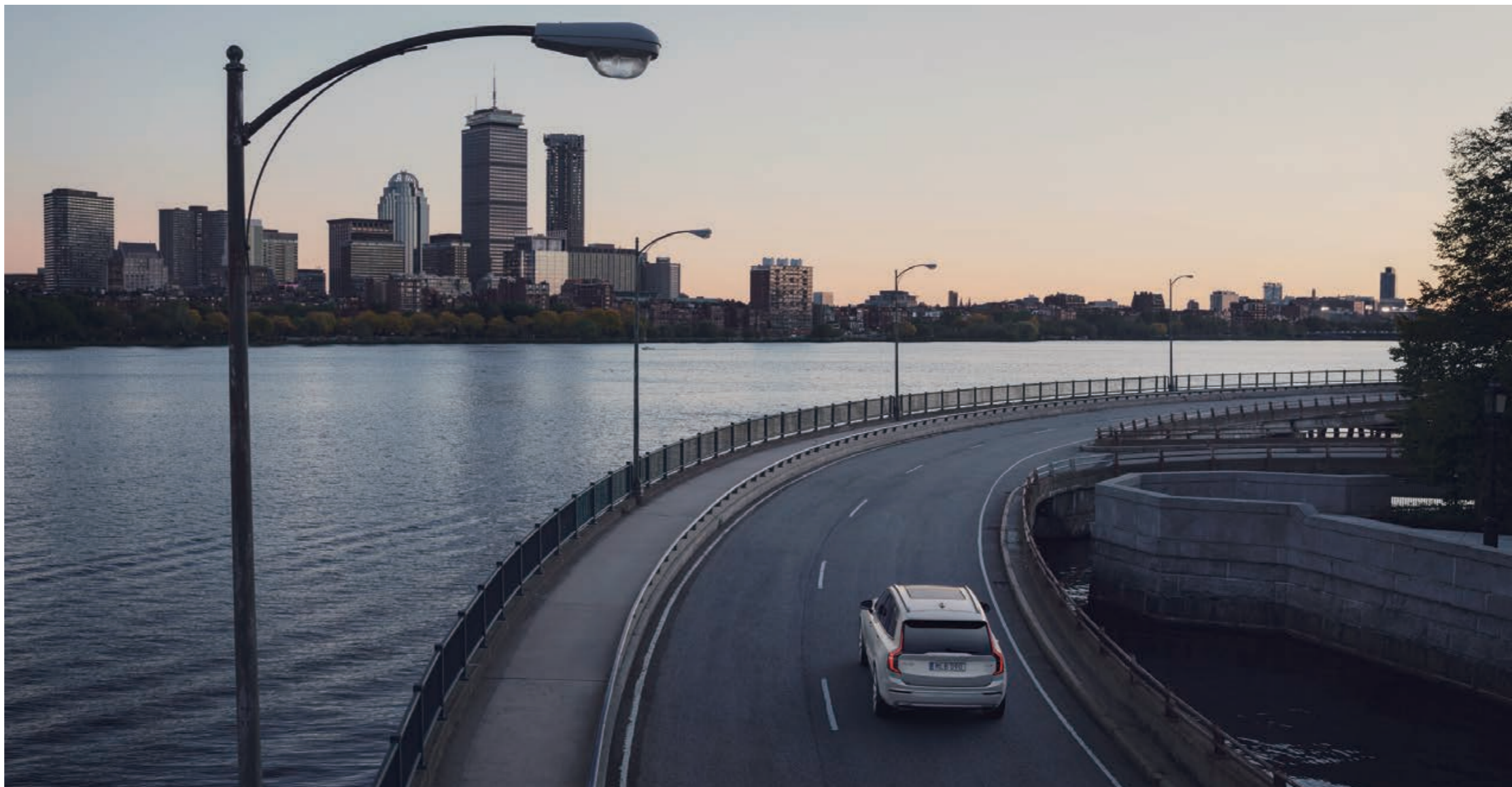
■City Safetyの作動速度範囲は車速4~200km/h (歩行者・サイクリスト検知機能は4~80km/h) です。前走車や歩行者・サイクリストとの衝突の危険が迫り、ドライバーがブレーキ操作を行わない場合、最大の制動力で衝突回避・被害軽減ブレーキが作動します。自車と前走車との速度差が60km/h以下 (歩行者は45km/h以下、サイクリストは50km/h以下) の場合、衝突の回避をアシストし、速度差がそれよりも大きい場合は、衝突被害の軽減をサポートします。

*大型動物検知機能は支援機能であり、状況によっては大型動物を検知できない場合があります。たとえば、体の一部が隠れている大型動物、真正面または真後ろにいる大型動物、動きが速い大型動物、犬やイノシシ、シカなど小型の動物の場合は検知できません。検知可能な最小の動物の大きさは、体高、体格および輪郭により異なります。



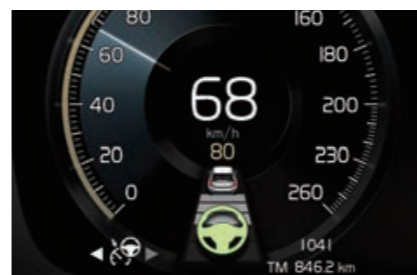
TECH THAT HELPS

XC90には快適なドライブをサポートするための、さまざまな革新技術が搭載されています。そのうちのひとつ、パイロット・アシスト（車線維持支援機能）は、交通量の多い道でドライバーの疲労を軽減する技術。高速道路などを走行中に、必要に応じてステアリングにわずかな修正を加え、車線の中央を保持して走行できるようにステアリング操作を支援します。また、設定した車速や車間距離を保ちながらXC90を巡航させる全車速追従機能付ACC（アダプティブ・クルーズ・コントロール）は、前走車との距離を保持できるように車速を自動調整して、運転操作の労力を軽減します。



**全車速追従機能付ACC
(アダプティブ・クルーズ・コントロール)**

設定した速度を上限として、前方車両との車間距離を自動的に調整しながら加速、巡航、減速を交通の流れに合わせて自動で行い、長距離ドライブの疲労を軽減。停止した場合は、ブレーキ作動状態を維持します。高速道路などで先行車に追従している際にウインカーを操作して追い越し意思を示すと、車両を一時的に加速させてスムーズな追い越しを支援する「追い越しアシスト」機能も備えています。



**パイロット・アシスト
(車線維持支援機能)**

全車速追従機能付ACCを設定して高速道路などを走行中にパイロット・アシストを作動させると、車線を維持するためにステアリングを穏やかに自動修正するステアリング・アシストが働き、わずかなステアリング操作で車線の中央を保持できるよう支援します。この機能は渋滞中でも車線を維持するようにステアリング操作をアシストし、前走車や隣接車線の他車と接触するリスクを低減させてドライバーの疲労を軽減。単独走行中でも作動させることができます。



**LKA
(レーン・キープ・エイド)**

進行方向の車線を監視し、無意識のうちに走行中の車線を逸脱しようになっていると判断された場合に、走行中の車線を保持できるようにステアリング操作を穏やかにアシストします。ステアリング操作のアシストだけでは不十分な場合、あるいは隣接する車線へと進入してしまった場合は、ステアリングホイールの振動でドライバーに警告します。



**被追突時警告機能
(静止時ブレーキ維持機能付)**

後方から急接近する車両による追突の危険を検知した際に、ハザードランプを通常よりも速く点滅させて後方のドライバーに注意を促します。さらに追突の危険が迫ると、フロントのシートベルトを自動的に巻き取り、乗員を衝撃から保護します。また、自車が停止している状態では、ブレーキ作動状態を維持し、2次被害の衝突を防ぎます。

■全車速追従機能付ACC（アダプティブ・クルーズ・コントロール）の車間距離制御には限界があります。本機能を過信せず、必ず運転者が責任を持って運転してください。また、パイロット・アシスト（車線維持支援機能）とLKA（レーン・キープ・エイド）は車線内自動走行を実現するものではありません。必ず運転者ご自身でステアリング操作を行ってください。道路状況、車両状態、天候状態および運転操作の状況により、これらの機能をご使用になれない場合があります。ご使用の際には、必ずオーナーズマニュアルをお読みください。



衝突回避・被害軽減ブレーキ機能付
CTA(クロス・トラフィック・アラート) **NEW**

駐車スペースから後退して出庫するときの安全を確保するための装備。リアバンパーに内蔵されたミリ波レーダーによって、接近する車両、歩行者やサイクリストの存在を検知します。検知された場合は警告音でドライバーに知らせるとともに、必要に応じて被害軽減ブレーキを作動させ、衝突の回避または衝突被害の低減をサポートします。



オンカミング・レーン・ミティゲーション
(対向車線衝突回避支援機能)

意図せずに自車線を逸脱し、センターラインを越えて対向車線へ進入してしまった際に、自車に接近する対向車との衝突の危険度が高いと判断されると、速やかに元の走行車線へと復帰できるようにステアリングを自動修正し、衝突回避をアシストする機能です。



ステアリング・アシスト付BLIS™
(後車衝突回避支援機能付ブラインドスポット・インフォメーション・システム)

リアバンパー左右に内蔵されたミリ波レーダーにより、後方から接近する車両の存在を知らせるBLIS™に、ステアリング・アシストが加わりました。ドアミラーガラスに内蔵されたインジケーターが点灯中に車線変更または無意識に自車線から逸脱した際に、隣接車線の車両と衝突する危険度が高いと判断されると、元の車線へ戻るようにステアリングを自動修正し、衝突回避を支援します。



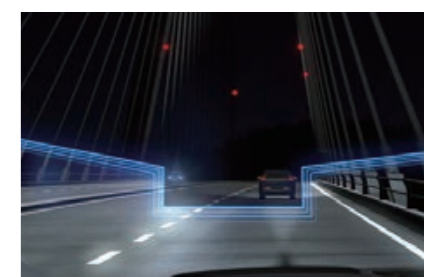
LCMA
(レーン・チェンジ・マージ・エイド)

リアバンパーの左右コーナーに内蔵されたミリ波レーダーにより、隣接する車線の自車後方に急接近する車両の存在が検知された場合、左右ドアミラーガラスに内蔵されたインジケーターの該当する側を点灯させてドライバーに注意を促します。さらに、インジケーターが点灯中にもかかわらず車線変更のウinkerを作動させると、点灯していたインジケーターを点滅させてドライバーに警告します。



RSI(ロード・サイン・インフォメーション) /
DAC(ドライバー・アラート・コントロール)

RSIは、制限速度などの重要な道路標識*をフロント・ウィンドー上部に設置されたカメラで読み取り、スピードメーター内に表示。制限速度超過時に標識のシンボルを点滅させる、速度警告機能も備えています。DACは、走行区分線と自車の位置関係や、意図しないステアリング操作を検出。眠気や注意力低下などによる異常な走行状況と判断された場合は警告音で注意を喚起し、休憩を促すメッセージを表示します。
*すべての標識に対応するものではありません。



フル・アクティブ・ハイビーム
(LEDヘッドライト)

対向車両や先行車両への眩惑を防ぐように、ハイビームの配光エリアを自動調節する機能です。ハイビームで走行中に対向車が来たとき、または前走車に追いついたときに、相手車両のドライバーに向けられる部分のみを遮光します。ハロゲンライトの2倍以上の明るさを誇るLEDヘッドライトは照射エリアを最大限に確保できます。その高い視認性で、対向車や先行車が存在する状況でも、夜間走行時の安全性向上に寄与します。

T8 Twin Engine AWD Inscription
 パーチライトメタリック(726)
 21インチ 8マルチスポーク アルミホイール ダイヤモンドカット/ブラック



PERFECT PARKING, EVERY TIME.

ボルボなら、面倒な駐車もお手のものです。駐車場探しは、ナビゲーションシステムにお任せください。充実した検索機能により、最寄りの駐車場を素早くご案内します。駐車の際には、前後のパーク・アシストが進行方向にある障害物を検知して警告。さらに、自車を真上から見下ろすバードアイ映像を映し出す360°ビューカメラで、自車周辺の詳細な状況を確認できます。後退時や見通しが悪く狭い場所でクルマを取り回す際には、心強い味方となってくれるでしょう。ご要望とあらば、パーク・アシスト・パイロット（縦列・並列駐車支援機能）があなたに代わって駐車します。駐車枠が十分な広さかどうかまでを判断できるこの機能は、全長のわずか1.2倍のスペースがあれば、ステアリングを自動操作して駐車枠内に収めることができます。パーク・アシスト・パイロットは縦列駐車にも並列駐車にも対応するほか、間隔の狭い縦列駐車スペースからクルマを出すときにもアシストします。駐車スペースから後退して出庫する際には、衝突回避・被害軽減ブレーキ機能付CTA（クロス・トラフィック・アラート）が安全確認を支援します。左右どちらからでも接近する車両、歩行者やサイクリストを検知すると警告音でドライバーに知らせるとともに、必要に応じて被害軽減ブレーキを作動させ、衝突の回避または衝突被害の軽減をサポートします。

掲載している装備・機能（標準装備、メーカーオプション、アクセサリ）は、モデルによって異なります。詳しくは、Specifications & Price Listをご覧ください。詳しくは、Specifications & Price Listをご覧ください。詳しくは、Specifications & Price Listをご覧ください。



パーク・アシスト・パイロット（縦列・並列駐車支援機能）

ドライバーに代わってステアリング操作を自動で行い、駐車を支援します。駐車可能なスペースであることを検知すると、センターディスプレイとデジタル液晶ドライバー・ディスプレイに自動操舵の開始を表示。ドライバーは周囲の安全を確認し、ステアリングから完全に手を離して、ブレーキとアクセル、シフトレバーの操作をするだけで駐車できます。縦列駐車だけでなく、直角方向への車庫入れ、縦列駐車からの発進にも対応しています。



360°ビューカメラ*

目立たないように埋め込まれたカメラを使用して自車を真上から見下ろすバードアイ映像を作成し、センターディスプレイに表示。障害物の有無など自車周辺の状況を把握することができるので、駐車や狭い場所での取り回しに役立ちます。

*360°ビューカメラシステムは、周囲の状況によっては障害物を正しく映し出せない場合があります。このシステムは運転者の安全に対する責任を軽減させるものではありません。常に周囲の状況を確認するなど、システムだけに頼った運転は行わず、安全運転を心がけてください。ご使用の際には、必ずオーナーズマニュアルをお読みください。



DESIGNED TO PROTECT.

あなたとあなたの大切な人を守ること。私たちはこれまでも常に、そのことを第一に考えてクルマづくりを続けてきました。そしてあなたが選んだボルボ車には、私たちが数十年にわたって熱意を傾けて取り組んできた技術革新の成果である、先進の安全装備が搭載されています。ボルボ車の安全装備はすべてが一体となり、衝突の際にあなたと同乗者をもっとも効果的に保護できるように計算されています。シートの形状にはじまり、防護ケージとして機能するボディ構造、シートベルトやエアバッグにいたるまでのすべてが連携して作動し、着座位置を問わず乗員への衝撃を最小限に抑えて最大の保護効果を発揮するように考えられているのです。ボルボのフロントシートは世界トップクラスの快適性で知られていますが、秘めたる実力はそれだけにとどまりません。そこには、被追突時に背中と

頸部を保護するボルボ独自のWHIPS™（後部衝撃吸収機能）や、道路からの転落などで落下してしまった際に、垂直方向の強い衝撃を吸収して乗員の脊柱を保護する構造が組み込まれています。つまり、快適であると同時に、衝撃から乗員の身を守るためのデザインでもあるのです。

また、衝突の危険を検知してあらかじめ衝撃に備える能力も、ボルボ車は身につけています。たとえば衝突が避けられないと判断された場合には、フロントシートベルトを自動的に巻き取り、衝撃に対してもっとも安全な着座姿勢を確保します。

こうした広範にわたる安全技術と細やかな配慮が、ボルボ車のキャビンをもその名にふさわしい安全な空間にしているのです。



強度の異なる数種類のスチールを組み合わせた衝撃吸収システム構造

■：MS (マイルドスチール) ■：HSS (ハイトレングススチール) ■：VHSS (ベリハイストレングススチール)
 ■：EHSS (エクストラハイトレングススチール) ■：UHSS (ウルトラハイトレングススチール/ポロンスチール) ■：アルミニウム

衝撃吸収システム構造

キャビンを取り囲むボディ構造は、ウルトラハイトレングススチール(ポロンスチール)の使用率を高め、すべての乗員を安全に囲い込む防護ケージの役割を果たせるように設計されています。その一方で、キャビン前後のボディ構造は衝撃を分散するクラッシュアブソルブションゾーンとして機能。さらに、あなたと乗員が受ける衝撃を緩和するため、シートベルトやエアバッグが緊密に連携して作動します。



チャイルドセーフティ

私たちボルボはお子様の安全の確保についても、数十年にわたり研究と改良を絶え間なく続けてきました。チャイルドシートの開発には、実際の交通環境に基づいた設計と運用試験を行い、車両に搭載した状態での試験を課す、ボルボ独自のアプローチが採られています。幅広いラインナップが取り揃えられたボルボ最新のチャイルドシートは、最高水準の保護性能をお約束します。

万一のときに、あなたとあなたの大切な人を守る、先進の衝突安全技術。
もっとも重要なことは、安全装備の数ではなく、その相互作用です。



シートベルトは何十年にもわたり世界のすべての車両に装備されている当たり前の安全装備となっています。3点式シートベルトは1959年にボルボが開発し、その特許を世界に無償公開された今日でも、もっとも重要な命を守る装置です。そして最新のシートベルトには進化した安全技術が組み込まれています。XC90には3列目のシートベルトにもシートベルト・プリテンショナーを備えています。

シートベルトは安全上もっとも重要な「拘束装置」であり、エアバッグは「補助拘束装置(SRS※)」です。運転席ニー・エアバッグは、シートベルト、シートベルト・プリテンショナーを補完する安全装置です。またドア上部のルーフサイドに内蔵されたIC(インフレーターブルカーテン)は、側面からの衝突時に乗員の頭部を保護。XC90では、リアクォーターウィンドーにも装備され3列目の乗員を守ります。
※Supplemental Restraint System

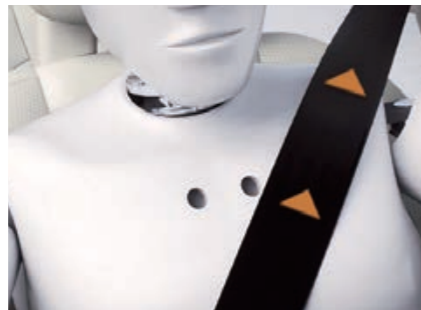


衝撃吸収式ステアリングコラム

1973年、ボルボは前面衝突の際にドライバーを保護する、世界初の衝撃吸収式ステアリングコラムを開発しました。衝突時に、ドライバーがステアリングで負傷するリスクを大幅に低減させるその構造は、現在も継続的な改良が行われています。

ランオフロード・ミティゲーション (道路逸脱回避支援機能)

道路からの逸脱を防止するため、ステアリング操作をサポートする機能です。車速65km/hから140km/hの範囲で走行中、意図せず道路から逸脱するようなステアリング操作が行われたことを検知すると、もとの車線に復帰できるようステアリング操作を自動修正し、必要に応じて被害軽減ブレーキを作動させて危険回避をサポートします。



ランオフロード・プロテクション (道路逸脱事故時保護機能)

道路逸脱を回避できないと判断された場合、衝撃に備えてシートベルトを締めつけて安全な着座姿勢を確保するとともに、エアバッグや衝突時ブレーキペダルリリース機能などと連携し、乗員が負傷するリスクを低減します。道路からの転落などによる強い衝撃に対しては、衝撃吸収機構付フロントシートが衝撃を緩和して、乗員の脊椎を保護します。

電動ブリクラッシュ・テンショナー付 フロントシートベルト

フロントシートベルトにはプリテンショナーとフォースリミッターに加えて、電動式のシートベルト巻き取り装置を採用しています。各種センサーが衝突の危険を察知すると、事前にフロントシートベルトを巻き取ることで乗員をシートに拘束し、衝撃に備えます。巻き取る力は状況によって変化し、最大10秒間、乗員の身体を適切に保持して安全を確保します。

衝撃吸収機構付フロントシート

彫刻を思わせる造形のフロントシートは、美しさだけを求めてデザインされているわけではありません。道路からの逸脱などによる落下の際に乗員の脊椎を保護するための、垂直方向の衝撃を吸収する独自の構造が取り入れられているのです。あなたの安全を守るために私たちが積み重ねてきた努力を示す、好例のひとつといえるでしょう。



WHIPS™(後部衝撃吸収リクライニング機構付 フロントシート)

後方から追突された際、その衝撃によって長期の治療が必要となる「むち打ち症」を負うことがあります。フロントシートに組み込まれたWHIPS™は、そうしたリスクを軽減させるための装備です。追突時の乗員の身体の動きに合わせてフロントシートを、ボールをキャッチする手の動きのようにリクライニングさせ、衝撃を吸収することで、むち打ち症を負うリスクの軽減をサポートします。



衝突時ブレーキペダルリリース機能

正面衝突が発生した際に、ブレーキペダルを踏む右足の負傷するリスクが低減する機能が備えられています。ブレーキペダルの可動範囲を制限している機構を火薬点火装置によって瞬時に取り払い、通常時よりもさらに押し込めるようにするものです。この機能は、シートベルト・プリテンショナーやフロント・エアバッグと同じセンサーで起動します。



インテグレートッド・チャイルド・クッション (2列目中央席)

2列目の中央席に採用されたインテグレートッド・チャイルド・クッションは座面を上昇させることにより、お子様が座った際にシートベルトが適切な位置になるように調整できます。さらに、前方へのスライド機構も搭載。フロントシートに近づけることができるのでお子様に目が届きやすくなり、安心してドライブしていただけます。

ENJOYING MORE, USING LESS.

ボルボのDrive-E (ドライブ・イー) パワートレインなら、燃料消費と排出ガスを最小限に抑えながらも、ゆとりあるパワーが得られます。軽量化と徹底した低フリクション化を図ったエンジン設計と先進の過給技術が、XC90の際立つパフォーマンスとしなやかで俊敏なドライビング体験の源です。燃料の一滴一滴を効率よくパワーに変換し、排出ガスを最小限に抑えます。また、エンジンのサイズと重量の削減は、車室内空間の設計に自由度をもたらし、ハンドリングの向上にも貢献しています。

D5 AWDは、173kW (235ps) / 480Nm (48.9kgm) を発生する2.0リッターD5直噴ディーゼルトーボエンジンを搭載。革新技術のi-ART*で長期にわたりスムーズな回転特性と優れた低燃費性能を実現するとともに、低回転域からの加速時に圧縮エアでターボチャージャーを助勢してターボラグを低減するPowerPulseにより、発進時の瞬発力を一段と強化しています。ほかにも、187kW (254ps) / 350Nm (35.7kgm) を生み出す2.0リッター直噴ガソリンターボエンジン搭載のT5 AWDと、スーパーチャージャー&ターボチャージャー、2つの過給器により235kW (320ps) / 400Nm (40.8kgm) を発生するT6 AWDや、プラグインハイブリッドのT8 Twin Engine AWDもラインナップしています。

そして、高効率なエンジンのポテンシャルを最大限に引き出すのが、8速ギアトロニック付オートマチック・トランスミッションです。局面ごとに最適なギアを素早く選択することでパワーロスを抑え、最高のパフォーマンスを発揮させることができます。もちろん、ドライバー自身の意思でシフトチェンジできる、マニュアルモードも備えています。状況に応じてパワートレインの特性を変更できるドライブモード・セッティングと併せ、意のままの走りをお楽しみください。あなたがどのパワートレインを選んだとしても、迅速なレスポンスと走りに妥協しない高い燃費効率で、XC90は期待を裏切りません。驚異のドライビング体験が、あなたをお待ちしています。

* i-ART : intelligent Accuracy Refinement Technology

T8 Twin Engine AWD Inscription

パーチライトメタリック (726)

21インチ 8マルチスポーク アルミホイール ダイヤモンドカット/ブラック



POWER WITHOUT COMPROMISE

電気の力を取り入れたボルボの先進パワートレイン技術が、他に類を見ないドライビング体験をあなたにお届けします。プラグインハイブリッドT8 Twin Engine AWDだからこそ可能になる、刺激的な走りや排出ガス削減の両立です。

高性能エンジンとパワフルな電気モーターを組み合わせたT8 Twin Engine AWDは、大排気量エンジンに匹敵する出力とパフォーマンスを、はるかに少ない燃料消費で引き出すことができます。ターボチャージャーとスーパーチャージャー、2つの過給器を備える233kW(318ps)の4気筒ガソリンエンジンでフロントホイールを駆動し、必要に応じて65kW(87ps)の電気モーターの出力をリアホイールに送ることで、瞬発力ある加速とオンデマンドAWDの走行安定性を実現するパワートレインです。

もちろん、電気モーターだけの走行にも対応しています。その際には無音に近い静けさで、排出ガスはまったく発生しません。

パワートレインの制御には5つのドライブモードが用意されており、そのときの気分や道路状況に合わせて変更することができます。「Hybrid」モードはガソリンエンジンと電気モーターを併用し、パワーと効率の最適なバランスを目指します。「Pure」モードでは可能な限り電気モーターのみで走行するため、排出ガスをまったく発生させません。パフォーマンスを最優先したい場合は「Power」モードをお選びください。ガソリンエンジンと電気モーターの持てる力をすべて引き出す走りを

お楽しみいただけます。トラクションが求められる状況下では、フルタイムAWDに切り替わる「AWD」モードが最適です。そして「Off Road」モードは、不整路を車速40km/h未満で走行している場面でのコントロール性を高めます。さらに、項目ごとのセッティングを各ドライブモードから選んで組み合わせ、自分だけの制御パターンを創ることができる「Individual」モードも用意されています。ドライブモードの選択は、美しく機械加工された金属製のスクロールホイールを回転させるだけで、直感的かつ簡単に行えます。

タッチの軽いシフトレバーは、操作を電気信号に変換して伝達する、最新のシフト・バイ・ワイヤー技術によるものです。同様の技術はブレーキにも採用されています。新開発のブレーキ・バイ・ワイヤーシステムは制動力のコントロール性を高め、よりスムーズなブレーキングを可能にします。

大容量リチウムイオンバッテリーの充電は、複雑な手順を要することなく短時間で完了できます。ドライブ中にもエンジンや回生ブレーキにより充電されますが、満充電にしておきたいときにはご自宅で充電器に接続するか、各地の充電スタンドをご利用ください。

T8 Twin Engine AWDは、効率とパフォーマンスのどちらにも妥協しません。驚異の高効率と余裕のあるパワーの両方を求めるあなたのための選択肢です。



XC90 T8 Twin Engine AWD Inscriptionのシフトノブは、オレフォス®社のクリスタルガラス製。スウェーデンの伝統的マテリアルを用い、先進のデザインとテクノロジーを表現しています。先進のシフト・バイ・ワイヤー技術により、スムーズな操作性を実現しました。

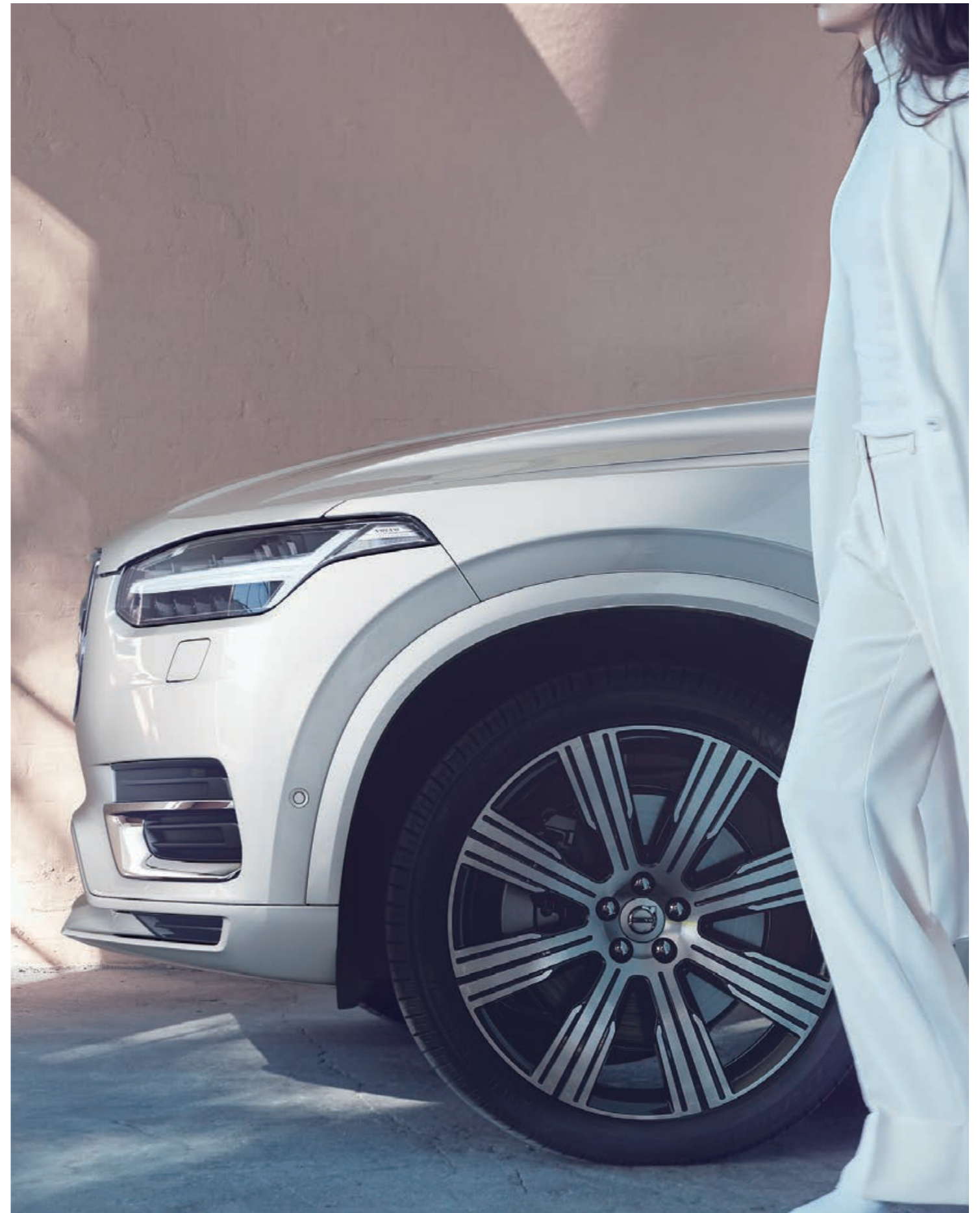


大容量リチウムイオンバッテリーの搭載位置は、重心を車体中央の低い位置に抑える効果をもたらす。走行安定性、正確なハンドリング、快適性の向上に貢献。ラゲッジスペースに干渉しない位置なので、荷室容量も犠牲にしています。

* T8 Twin Engine AWDは走行中の充電のほか、自宅などに設置された充電器からの充電が可能です。充電器の設置工事につきましては、ボルボディーラーにお問い合わせください。充電器から発生する微弱な電磁波により、植え込み型心臓ペースメーカーおよび植え込み型除細動器の作動に影響を与えるおそれがありますので、充電器をご使用される前に医師にご相談ください。これらの医療機器をご使用中の方は、充電中の充電器に近づかない、あるいは機器の操作を別の方に依頼するなどの対応を推奨します。

T8 Twin Engine AWD Inscription

パーチライトメタリック(726)
21インチ 8マルチスポーク アルミホイール ダイヤモンドカット/ブラック



SUPREME CONTROL.

目的地がどんなに遠くても、XC90なら行き届いたキャビンでリラックスしたまま、快適な移動時間を過ごせます。フロントにダブルウィッシュボーン式、リアにインテグラルアクスルを取り入れた革新的なマルチリンク式を採用したサスペンションによって実現された、精度の高いハンドリングとスムーズな乗り心地を、あなた自身のドライビングでお確かめください。

加えてXC90には、刻々と変化する路面の状態や運転状況にいつでも対応できる、さまざまな運転支援機能も搭載されています。たとえば急な上り坂で停止した場合は、不安なく発進できるようにヒル・スタート・アシストが作動。路面の状態や天候がよくない環境下では、AWDシステムとヒル・ディセント・コントロールが心強い味方となってくれるはず。より洗練された乗り味を求めるあなたには、電子制御式4輪エアサスペンション/ドライビングモード選択式FOUR-Cアクティブパフォーマンスシャシー*をご用意しています。乗車人数や荷物の量にかかわらず地上高を一定に保つ4輪エアサスペンションは、さまざまな走行条件に対応できる車高調整機能が特徴です。また、ラゲッジスペース内のボタンを押すだけで車両後部を50mm下げることができるので、重い荷物も楽に積み降ろしできます。FOUR-Cアクティブパフォーマンスシャシーは、従来型のダンパーに代わる電子制御ダンピングシステムです。路面の状態やドライビングスタイルに合わせてきめ細かに減衰力を調整することで、快適性と操縦性を高次元で両立します。ドライビングモードの切り替えはとても簡単で、フロントシート間に設置された、緩やかなダイヤ目のローレットが施された美しく扱いやすいスクロールホイールを回転させるだけです。「Comfort」モードでは、4輪エアサスペンションが乗り心地を最優先したセッティングに変更されます。燃料消費と排出ガスの発生を抑えたいときには「Eco」モードをお選びください。高速走行時には、車高が20mm下がる「Dynamic」または「Power」モードに切り替えることで、空力特性とハンドリング性能が向上します。そして「Off Road」モードでは低速時に最低地上高が40mm上昇し、降雪地や荒れた路面での走破性が高められます。

* T8 Twin Engine AWD Inscriptionに標準装備、他モデルにオプション設定

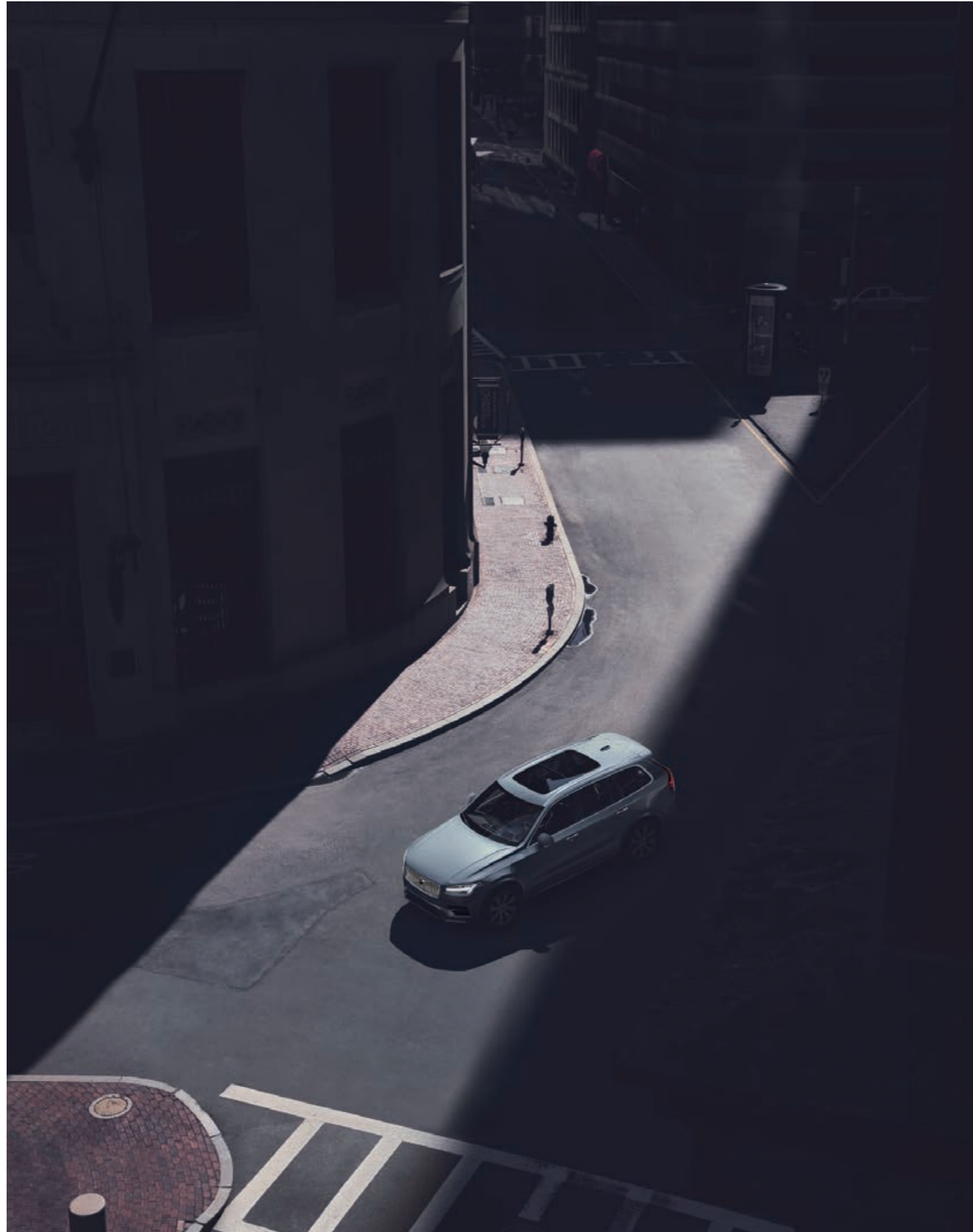


路面の不整をエアスプリングで柔らかく吸収する4輪エアサスペンションは、XC90の快適な乗り心地をさらに高めるだけでなく、乗車人数や積載量にかかわらず地上高を一定に保つことで、走行安定性も向上させます。FOUR-Cアクティブパフォーマンスシャシーのドライビングモードは、そのときの気分や道路に合わせてお好みのセッティングを選択できます。

T6 AWD Inscription
 パーチライトメタリック(726)
 20インチ 10スポーク アルミホイール ダイヤモンドカット/ブラック



T8 Twin Engine AWD Inscription
 サンダーグレーメタリック(728)
 21インチ 8マルチスポーク アルミホイール ダイヤモンドカット/ブラック



MAKE YOUR POWERFUL CHOICE.

あなた自身とあなたのライフスタイルに、完璧に寄り添うSUVであること。私たちはなによりもそれを目標にして、XC90を作り上げました。上品な乗り心地と洗練されたデザインを備えながら、期待通りのダイナミックな走りを提供できるクルマとして、ボルボを選ぶ人とボルボが創り出す世界を大切に仕上げてあげられています。複雑な操作に戸惑うことなく直感的に扱えて、乗るたびに気持ちよく走れるラグジュアリーSUV。それがXC90です。

XC90の走りの核心は、力強さと高効率を両立したパワートレーンにあります。どのモデルを選んだとしても、最新のエンジン制御技術によって実現された鋭いレスポンスとなめらかな乗り味は、あなたの期待を

裏切ることはありません。それでいて、燃料消費と排出ガスは低く抑えられています。

すべてのDrive-Eパワートレーンには、変速動作のなめらかな8速ギアトロニック付オートマチック・トランスミッションとAWDを組み合わせました。応答性に優れたAWDは、路面状況や天候を問わず、優れた走行安定性とトラクションを発揮します。そして、パフォーマンスと効率の両面で究極のXC90を求めるあなたには、プラグインハイブリッドシステムを搭載したT8 Twin Engine AWDをご用意しています。あなたにもっともふさわしいXC90を選び、思う存分、ドライブをお楽しみください。

T8 Twin Engine AWD

プラグインハイブリッドシステムを搭載したT8 Twin Engine AWDは、胸のすくような走りを効率に妥協することなくお届けします。ハイパフォーマンスなガソリンエンジンと電気モーターを組み合わせたパワートレーンは、233kW(318ps)+65kW(87ps)/400Nm(40.8kgm)+240Nm(24.5kgm)を発生。高速道路では際立つ加速を発揮するにもかかわらず、電気モーターだけの排出ガスのまったくない走りも可能です。必要に応じて4輪に最適な駆動力が配分されるAWDシステムを採用しています。

T6 AWD

スーパーチャージャーとターボチャージャーの両方を採用した、235kW(320ps)/400Nm(40.8kgm)の高出力を誇る直噴ガソリンエンジンを搭載。効率を犠牲にせず、動き始めた瞬間から力強さを感じさせるダイナミックな走りを実現しました。応答性に優れたAWDシステムと、スムーズな8速ギアトロニック付オートマチック・トランスミッションにより、思いのままに走らせることができます。

T5 AWD

187kW(254ps)/350Nm(35.7kgm)の直噴ガソリンターボエンジンは、高速道路でも市街地でも、あなたの意思に即座に応えるレスポンスを備えています。スムーズな8速ギアトロニック付オートマチック・トランスミッションとAWDがもたらす卓越した扱いやすさにゆとりあるパワーを組み合わせた、きわめて優秀なオールラウンダーです。

D5 AWD

ボルボのクリーンディーゼルエンジンでもっともパワフルな最高出力173kW(235ps)/最大トルク480Nm(48.9kgm)を発生。さらに、発進を含む低回転域からの加速時に圧縮エアをターボチャージャーに送り込むことでターボラグを低減するPowerPulseを組み合わせ、瞬発力を強化しました。また、革新技術のi-ART*と徹底した低フリクション化は、スムーズな回転特性と優れた低燃費性能を実現します。

* i-ART : intelligent Accuracy Refinement Technology

T8 Twin Engine AWD Inscription
 パーチライトメタリック (726)
 21インチ 8マルチスポーク アルミホイール ダイヤモンドカット/ブラック



XC90 Momentum

優れた快適性と高い実用性、先進の安全技術をはじめとする
 充実した装備を、美しいスタイリングで包み込みました。



XC90 Inscription

端正で気品あるデザインと卓越したクラフトマンシップを極めた、
 上質なスウェーデン流ラグジュアリーをお届けします。

CREATE THE VOLVO XC90 OF YOUR CHOICE.

ボルボのクルマづくりは、常に「人」を中心に置いて行われています。その思想は、ボルボのラインナップ構成にも反映されていますから、あなたらしさを表現できる、あなたのライフスタイルに最適なモデルが見つかるはずです。あなたが思い描いたとおりのXC90を入手できるように、私たちはさまざまなオプション、2つのトリムレベル、そして豊富なアクセサリをご用意しました。XC90 Momentumには、ラグジュアリー SUVに

ふさわしいプレミアム感を満喫できる装備と先進技術が揃えられています。さらに上質なスウェーデン流ラグジュアリーを体感したいとお考えなら、贅を尽くしたXC90 Inscriptionをお選びください。あなたがどんな希望をお持ちでも、最適なモデルがきっと見つかりますのでご安心を。あなたの望みに応えるXC90はどのような仕様なのかを、すみずみまでお確かめください。

T6 AWD Inscription
サンダーグレーメタリック(728)
20インチ 10スポーク アルミホイール ダイヤモンドカット/ブラック



Inscription

A HIGHER GRADE OF LUXURY.

スウェーデンで生まれたXC90だけが備える、スウェーデンならではの贅沢感。その最高峰を堪能したいというあなたの期待に応えるモデルが、XC90 Inscriptionです。乗る人が心地よく満ち足りた時間を過ごせるように厳選されたひとつひとつのディテールが作り出す、ほかでは味わえない独特の表情が、このうえなく優雅なつろぎの感覚をもたらします。エクステリアには、XC90のラグジュアリーな外観と雰囲気を高めるデザイン要素をちりばめました。細心の注意を払って仕立てられたインテリアは、リラックスした気分でドライビングを楽しめる環境にふさわしい、ゆとりある空間を演出します。XC90 Inscriptionは、「人」を中心に置いたデザインという私たちが誇る伝統を具現化したモデルです。代わるもののない個性と新鮮な発想が知的なラグジュアリーへと昇華し、XC90 Inscriptionだけの世界は存在しているのです。あなた自身がそうであるように。

宝飾品を思わせる繊細な雰囲気と精巧に仕上げられたアルミホイールを身につけ、洗練を極めたXC90 Inscriptionが表現しているのは、現代的なスウェーデン流ラグジュアリーの本質そのものです。キャビンに乗り込んだ瞬間に、そこが厳選されたマテリアルと熟練のクラフトマンシップで満たされた空間であることを、全身で感じられるに違いありません。パーフォレーテッド・ファインナッパレザーで包み込まれたコンフォートシート、テイラード・ダッシュボード&インナードアパネル・トップ、そしてリニアウォールナット・ウッド・パネルによって高められた、XC90 Inscriptionならではのラグジュアリー感。それは、このモデルを選んだあなた自身の感性をも映し出しているのです。

クロームの輝きがエレガントな新デザインのInscription専用フロントグリルは、サイドウィンドー・クローム・トリムやドア下部のInscription専用クローム・トリムとも見事に調和します。



独特の表情を作り出すLED デイタイム・ランニング・ライトを内蔵した象徴的なLED ヘッドライトは、夜間でも良好な視界を確保します。



インテグレートド・デュアルテールパイプとリアバンパーのInscription専用クローム・トリムが、優雅な雰囲気のなかに秘められた力強さを印象づけます。



コンフォートシートの表皮には、パーフォレーテッド・ファインナッパレザーを採用。オプション設定のブラックアッシュ・ウッド・パネルや、コントラストステッチが施されたテイラード・ダッシュボード&インナードアパネル・トップが、Inscriptionならではの質感を演出します。



緩やかなダイヤ目のローレットが施されたドライブモード・セッティングのスクロールホイールと、グレーアッシュ・ウッド・パネル。



12.3インチ・デジタル液晶ドライバー・ディスプレイは4モードのグラフィックが選択可能。



T8 Twin Engine AWD Inscriptionは、細部の仕上げが美しいエアロダイナミクスデザインを採用した、ダイヤモンドカット/ブラックの21インチ 8 マルチスポーク アルミホイールを標準装備。



シルクメタル仕上げされたアルミニウム・スカッププレート（イルミネーション機能付）が、乗るたびにあなたをお出迎えます。



Inscriptionのリモコンキーには、シート表皮にも使用されるファインナッパレザーを使用。細部にまでこだわる北欧らしいクラフトマンシップとクリーンなデザインを貫いています。

掲載している装備・機能（標準装備、メーカーオプション、アクセサリ）は、モデルによって異なります。詳しくは、Specifications & Price Listをご覧ください。ボルボ・ディーラーにお問い合わせください。

●写真、イラストはイメージです。写真は海外仕様であり、日本仕様とは一部異なります。日本仕様は右ハンドルとなります。（メーカーオプション/アクセサリ装着車）

INTERIORS.

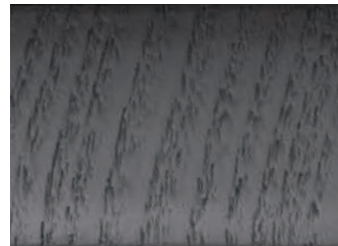
XC90のインテリアは、あなたへの心配りを第一に作られています。ボルボのデザイナーが追求したのは、あなたがリラックスしたままで過ごせて思いどおりに扱える空間です。どのラインも、どのシェイプも、細部にいたるまでのすべてがその証といえるでしょう。シートの材料は、XC90 Inscriptionではパーフォレーテッド・ファインナップレザーを採用しました。シート、インテリア、ルーフライニングの組み合わせには豊富なバリエーションが用意されていますので、お好みに合わせてお選びください。



UC00

シートカラー：ブロンド
インテリアカラー：チャコール/ブロンド
カーペットカラー：チャコール (UC00)
※ UC00にはデュアルトーン・ステアリングホイールが装備されます。

デコレーション・パネル：
グレーアッシュ・ウッド (オプション設定)



RC20

シートカラー：アンバー、インテリアカラー：チャコール/チャコール (RC20)

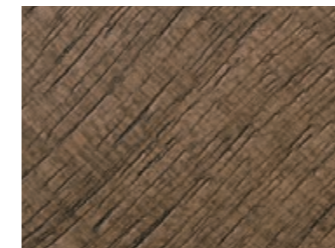


パーフォレーテッド・
ファインナップレザー
(標準装備)



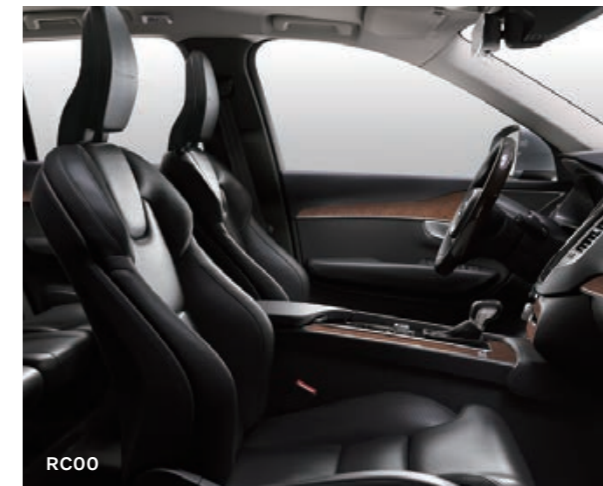
RC30

シートカラー：マルーンブラウン
インテリアカラー：チャコール/チャコール
(RC30)



デコレーション・パネル：
リニアウォールナット・ウッド (標準装備)

シートカラー：チャコール
インテリアカラー：チャコール/チャコール
(RC00)



RC00

デコレーション・パネル：
ブラックアッシュ・ウッド (オプション設定)



WC00

シートカラー：ブロンド
インテリアカラー：チャコール/ブロンド
カーペットカラー：ブロンド (WC00)
※ WC00にはデュアルトーン・
ステアリングホイールが装備されます。



RCA0

シートカラー：スレート、インテリアカラー：チャコール/チャコール (RCA0)

T5 AWD Momentum

ブライトシルバーメタリック(711)
19インチ 5ダブルスポーク アルミホイール ダイヤモンドカット/ブラック



VOLVO XC90 MOMENTUM. THE PREMIUM TOUCH.

洗練されたスタイリングと磨き上げられた強さを見る人の目に印象づける、XC90 Momentumの自信に満ちた佇まい。その先進性あふれるデザインと直感的なテクノロジーには、ともに過ごす時間を特別な体験に変えてしまう力があります。XC90 Momentumは、あなたにとっての特別な一台となることを願って設計されました。あなたが求めているスタイリング、快適性、安全性、そしてデザインに、スウェーデンで生まれたモデルならではの個性で応えるSUVです。

XC90 Momentumでは、そのすべてにおいて、独自の個性と現代的なセンスが追求されています。Tシェイプのデイトタイム・ランニング・ライトを内蔵したボルボを象徴するLEDヘッドライト、エクステリアの華やかなディテール、そして精緻なデザインのアルミホイールは、プレミアムと呼ぶにふさわしいクラス感を表現。キャビンでは、上質なマテリアル、エレガントなデザイン、快適性を一段と高めるために用意された数々の装備が、あなたとあなたの大切なゲストをお待ちしています。

XC90 Momentumには、自信にあふれるスカンジナビアン・デザインの本質が宿っています。エクステリアにプレミアムな雰囲気をもたらす華やかなデザイン要素や、ボルボのSUVであることがひと目でわかる象徴的なデザインのLEDヘッドライトは、その一例です。キャビンでは行き届いた快適な空間が、あなたとあなたの大切なゲストをお待ちしています。インテリアの雰囲気を一段と高めるアイテムとして、アイアンオレ・アルミニウム・パネルとアルミニウム・スカッフプレート（イルミネーション機能付）も標準装備としました。



ボルボを象徴するLEDヘッドライト、グロスブラックのフロントグリル、そしてエクステリアのディテールを華やかに彩るデザイン要素によって描き出された、力強くエレガントなアビアランス。



アルミニウム製のインテグレートド・ルーフレールが、エレガントながらも幅広い用途に対応できるSUVらしさを強調します。



後退時にはパーク・アシストが障害物を検知。インテグレートド・デュアルテールパイプが躍動感あるリアスタイルを演出します。荷物の積み降ろしを楽にするパワーテールゲート（ハンズフリー・オープニング/クロージング機構付）も標準装備です。

LEDヘッドライトと19インチ 5ダブルスポーク アルミホイールを標準装備。



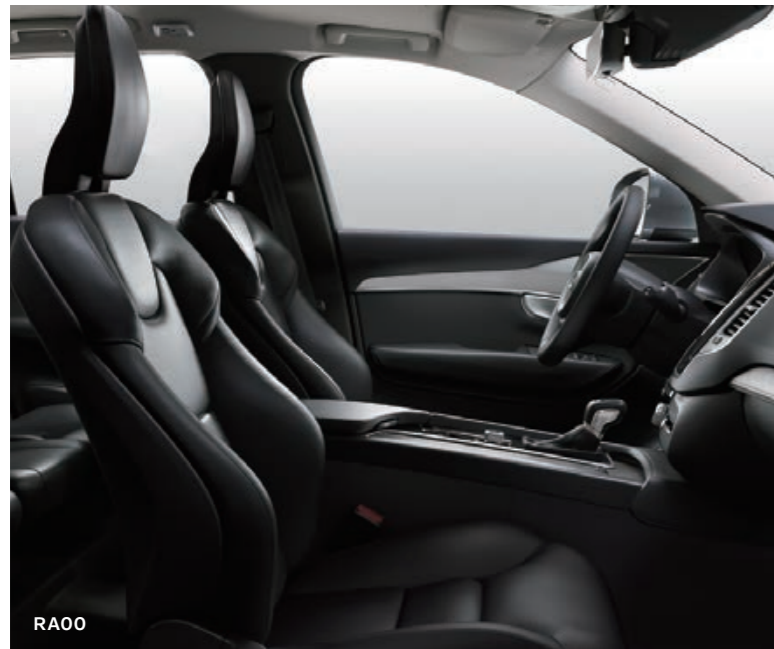
SENSUSには、12.3インチ・デジタル液晶ドライバー・ディスプレイ（4モード選択式）、9インチ・タッチスクリーン式センターディスプレイ、ボイスコントロール、USBポート（外部入力端子）、HDDナビゲーションシステム（VICSS3）、Bluetooth®に対応したハイパフォーマンス・オーディオシステム（330W、10スピーカー）が含まれています。

サポート性に優れたコンフォートシートの表皮には、高級感があり手触りのいい本革を使用。大画面の9インチ・タッチスクリーン式センターディスプレイを配置しました。



INTERIORS.

XC90のインテリアは、あなたへの心配りを第一に作られています。ボルボのデザイナーが追求したのは、あなたがリラックスしたままで過ごせて思いどおりに扱える空間です。どのラインも、どのシェイプも、細部にいたるまでのすべてがその証といえるでしょう。シートの材料は、XC90 Momentumでは上質な本革を採用しました。シート、インテリア、ルーファイニングの組み合わせには豊富なバリエーションが用意されていますので、お好みに合わせてお選びください。



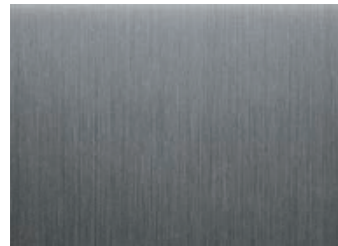
RA00

本革
(標準装備)

RAA0

シートカラー：スレート
インテリアカラー：チャコール/チャコール
(RAA0)

WA00

シートカラー：ブロード
インテリアカラー：チャコール/ブロード
カーペットカラー：ブロード (WA00)
※ WA00にはデュアルトーン・
ステアリングホイールが装備されます。シートカラー：チャコール
インテリアカラー：チャコール/チャコール
(RA00)デコレーション・パネル：
アイアンオレ・アルミニウム
(標準装備)

UA00

シートカラー：ブロード、インテリアカラー：チャコール/ブロード、カーペットカラー：チャコール (UA00)
※ UA00にはデュアルトーン・ステアリングホイールが装備されます。

RA30

シートカラー：マールンブラウン、インテリアカラー：チャコール/チャコール (RA30)

● インテリアカラーについて、「/」の前はダッシュボード色、後ろは下部色およびセンターピラー色になります。● 本革シートは、座面および背もたれ表面部が本革となります。それ以外の部分については他の素材が使用されています。● シートの内張りにはすべて難燃性の安全基準を満たしています。● シート素材/カラー、ボディカラーは印刷・撮影条件により、実際のものとは異なって見える場合があります。● 写真は海外仕様であり日本仕様とは一部異なります。(メーカーオプション/アクセサリ装着車) ● 日本仕様は右ハンドルとなります。● 掲載装備・機能の設定(標準装備、メーカーオプション、アクセサリ)は、モデルによって異なります。詳しくは、Specifications & Price Listをご覧ください。● ボルボディーラーにお問い合わせください。

WHEELS.

アルミホイールの選択によって、XC90のルックスやキャラクターは大きく変わります。パワートレーンとトリムレベルの組み合わせに応じて、デザインの異なる19インチから21インチまでが標準装備されていますが、ほかにもボルボが開発とテストを行った、XC90に完璧にフィットするアルミホイールを、アクセサリにて豊富にご用意しました。

エレガント、スポーティ、タフなどといった多彩なデザインテイスト、スタイリッシュなシルバー仕上げとダイヤモンドカット加工の2種類の表面処理、そして最大22インチまでのさまざまなサイズのアクセサリを取り揃えていますので、お好みの一本をお選びください。



8マルチスポーク 9.0J×21インチ
ダイヤモンドカット / ブラック
(T8 Twin Engine AWD Inscription 標準装備)



10スポーク 9.0J×20インチ
ダイヤモンドカット / ブラック
(D5 AWD / T6 AWD Inscription 標準装備)



5ダブルスポーク 8.0J×19インチ
ダイヤモンドカット / ブラック
(T5 AWD / D5 AWD Momentum 標準装備)

EXTERIOR COLOURS.

幅広く用意されたボディカラーから自分らしさを表現できるお好みの一色を選び、あなただけのXC90に仕上げましょう。XC90の高級感と存在感を最大限に引き立てることができる、さまざまなバリエーションを取り揃えています。



アイスホワイト(614)



クリスタルホワイトパール(707)



ブライトシルバーメタリック(711)



オスミウムグレーメタリック(714)



サヴィルグレーメタリック(492)



バイングレーメタリック(724)



パーチャライトメタリック(726)



ヘブルグレーメタリック(727)



デニムブルーメタリック(723)



サンダーグレーメタリック(728)



オニクスブラックメタリック(717)



メープルブラウンメタリック(722)

詳しくは volvocars.jp をご覧ください。

●ボディカラーは印刷・撮影条件により、実際のものとは異なって見える場合があります。

ACCESSORIES.
YOUR VOLVO XC90, THE WAY YOU WANT IT.

タフでエレガント、そしてユニークなキャラクターをさらに引き立てながら、新しいXC90をもっと使いやすく仕上げてください。ボルボの純正ラゲッジスペース用アクセサリを利用すれば、XC90の積載能力を一段と高めることができます。いずれもルックスと機能性を両立したデザインで仕上げられており、簡単に扱えるだけでなく、XC90の快適性やスタイリング、安全性を損なうことなくたくさんの荷物を積み込めます。軽量設計のボルボ・オリジナル・ルーフボックスは、350ℓの大容量。しかも、簡単な手順でロードキャリアに装着できます。併せて、ルーフの

上に積載した荷物へのアプローチにも役立つ、スタイリッシュなイルミネーション・ランニングボードもご利用ください。

都会的な雰囲気のなかにも力強さを秘めたXC90の存在感を、一段と際立たせることのできる選択肢として、独特の輝きを放つダイヤモンドカット加工で仕上げられた、22インチ 20スポーク アルミホイールもご用意しました。ディスク面のシルバーとマットブラックのコントラストにより、大胆にして精巧なルックスを作り出しています。



DESIGNED FOR YOUR LIFE.

ボルボ専用にデザインされた豊富なアクセサリで、あなたのライフスタイルに合わせてXC90をカスタマイズしましょう。10歳までのお子様を対象とする各種チャイルドシートは、快適でありながらも最高水準の安全性を実現しています。もちろん、XC90への装着時にも完璧にフィットする設計です。また、すべてのチャイルドシートは、開発に際して車両と同じ厳格な安全基準を適用することで、通常のシートに座る乗員と同等の安全性が確保されています。ペットをお連れになる際には、ドッグゲート、ラゲッジセパレーター、スチールガードネットを組み合わせることで、安全で快適な専用スペースを確保できます。

ブースタークッション、ブースタークッション専用バックレスト (レザー/Nubuck*)
*Nubuck: バックスキン仕上げの人工皮革



後ろ向き
チャイルドシート



ベビーシート (ISOFIX 対応)

ジュニアシート (ISOFIX 対応)



回転式チャイルドシート i-Size



キーフォブ シェル
(リニアウォールナット・ウッド)

スチールガードネット、ラゲッジセパレーター、ドッグゲート、ロードライナー



スチールガードネット、ラゲッジトレイ



イルミネーション付きラゲッジスキャッププレート

イルミネーション・ランニングボード

EASIER OWNERSHIP

クルマの購入にはさまざまな手続きが必要になりますが、ボルボなら心配はありません。ボルボの正規ディーラーがすべてをお手伝いしますので、安心してお任せください。あなたのボルボが常に最高のコンディションを維持できるように、万全のサポート体制を整えています。

ボルボではお客様ひとりひとりのご要望に合わせ、あなた自身とあなたのボルボにとって必要なサービスを効率よくご提供いたします。できる限りシンプルなカーライフをお届けする——それが私たちの目指すサービスです。

ボルボに関することなら、どんなことでもボルボ・ディーラーにご相談ください。面倒なことに手を煩わせる必要のない快適なカーライフを満喫していただけるように、私たちはさまざまなサービスをご用意しています。また、ボルボ・ディーラーでは、お越しいただいたお客様からのご相談を、パーソナル・サービス・テクニシャンがその場で承ります。受付を終えられたら、ラウンジでゆったりとおくつろぎください。貴重な時間を無駄にすることなく、ボルボでのカーライフをできる限り快適にお楽しみいただくために、私たちはこれからも、より充実したサービスをご提供します。

ボルボ・サービス・パスポート

「ボルボ・サービス・パスポート」や90シリーズ対象の「ボルボ・サービス・パスポート 90」で3年間6回のカーメンテナンスを無償で実施し、あなたのボルボライフをしっかりとサポートします。高度なトレーニングを受けた専任のメカニックによる点検サービスや、厳しい基準をクリアした純正パーツを使用した定期交換部品の交換に加え、「ボルボ・ロードサイド・アシスタンス・サービス」が含まれる快適・安心のプログラムです。愛車のコンディション維持と点検整備費用の節約が図れ、万一の故障時にもエマージェンシー・コールセンターが年中無休・24時間態勢でサポートします。また、有償で最大9年間の「ボルボ・サービス・パスポート プラス」や「90シリーズ専用 ボルボ・サービス・パスポート プラス」など、さらなる安心のプログラムをご用意しております。詳しくはボルボ・ディーラーへお問い合わせください。



V O L V O