

NEXT-GENERATION
EVEREST
2023



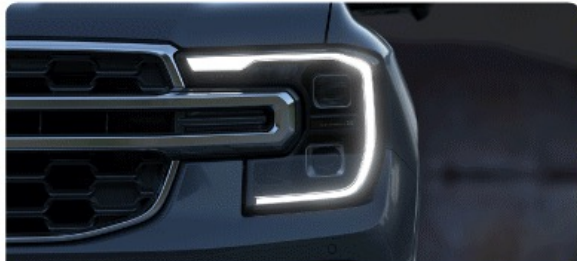
Ford



រូបរាងផ្នែកខាងក្រៅ



ចំណាត់ផ្នែកខាងមុខធាតុឌីណាមិកខ្មៅបែបសំណាញ់ និងមានបន្ទះក្រូម៉ែចំកណ្តាលទំហំធំជាងមុនបង្ហាញពីភាពអង់អាចរឹងមាំ



ចម្លៀងផ្នែកខាងមុខធាតុ C-Clamp ដែលធានាចេញចាត់អក្សរ C ប្រភេទ Matrix LED និងចម្លៀងបំភ្លឺពេលថ្ងៃ



ចម្លៀងផ្នែកខាងក្រោយជាប្រភេទ LED លើផ្ទៃដែលផ្តល់ពន្លឺភ្លឺ និងសុវត្ថិភាពជាងមុន



បន្ថែមនូវម្ជុកដែកសរុបរោងចម្លង 2



យ៉ាន់កង់អាលុយមីញ៉ូមធាតុឌីណាមិក 20 អ៊ីញ កាន់តែមានភាពស្អប់ និងអាចបត់បែនគ្រប់ស្ថានភាពផ្លូវ



ប្រព័ន្ធលើក្រោមផ្ទៃទាំងស្រុងឆ្ងាយបង្កើនសមត្ថភាពនៃការបើកបរឲ្យកាន់តែមានលំនឹងជាងមុន



បច្ចេកវិទ្យា SYNC 4A ជំនាន់ថ្មី និងអេក្រង់ Touch Screen 12 អ៊ីញ ដំណើរការយន្ត SUV ដទៃ

ចម្លងប្រព័ន្ធអេន្ស៊ីចត្រួតពិនិត្យ (EPAS) ត្រូវបានប្រើប្រាស់ដើម្បីបង្កើត

តាមរយៈប្រព័ន្ធប្រព័ន្ធអ្នកបរិច្ចាគ ជំនាញ និងប្រព័ន្ធប្រព័ន្ធគ្រប់គ្រង

បន្ថែមលើប្រព័ន្ធប្រព័ន្ធគ្រប់គ្រង

ប្រព័ន្ធគ្រប់គ្រងប្រព័ន្ធគ្រប់គ្រង/បិទបញ្ជាប្រព័ន្ធគ្រប់គ្រងប្រព័ន្ធគ្រប់គ្រង

ផ្នែកខាងក្នុងរចនាប្រព័ន្ធគ្រប់គ្រង ជំនាញ ប្រកបដោយធានាគុណភាព



បច្ចេកវិទ្យា SYNC 4A ជំនាន់ថ្មី អាចភ្ជាប់ជាមួយនឹង Apple CarPlay Android Auto & Google Map តាមរយៈ: Wireless



ក្នុងនាមជំនាញលើអ៊ីញ 12.4 អ៊ីញ ផ្តល់នូវនិយមន័យផ្តិតផ្តល់ភាពងាយស្រួល និងអាចប្រើប្រាស់ប្រព័ន្ធ Mode បើកបរនៅតាមគុណភាពផ្លូវ



កៅស៊ូក្រែកប្រព័ន្ធគ្រប់គ្រងពណ៌និកពោះគោ រចនាប្រព័ន្ធគ្រប់គ្រងបែបស្នូល លើអ៊ីញ



បន្ថែមកន្លែងដាក់កែវទឹកស្រាបៀបប្រព័ន្ធគ្រប់គ្រងប្រព័ន្ធគ្រប់គ្រង



ផ្នែកខាងក្នុង រចនាប្រព័ន្ធគ្រប់គ្រងប្រព័ន្ធគ្រប់គ្រងប្រព័ន្ធគ្រប់គ្រងប្រព័ន្ធគ្រប់គ្រង Pickup ឌីជីថល F-150



ដំបូលកញ្ចក់ធំអាច បើក/បិទ បាន

ផ្នែកខាងក្នុងបានបំពាក់នូវលក្ខណៈខុសគ្នាពីអរឡិចត្រូនិចគ្រប់គ្នា



- 1 នូវ USB នៅលើកញ្ចក់មើលក្រោយ (USB Charger)
- ប្រព័ន្ធលោកត្រូវស៊ីវិលត្រួតត្រា (Wireless Charger)
- 1 នូវលោក USB Type A និង C (USB Data)
- 1 នូវលោកកម្លាំង 12V ផ្នែកខាងមុខ (12V Socket)
- 1 នូវលោកកម្លាំង 400W (400W Inverter)
- 1 នូវលោក USB Type A និង C (USB Charger)
- 1 នូវលោកកម្លាំង 12V ចំនួន 2 ផ្នែកខាងក្រោយ (12V Socket)



ភ្លើងពណ៌លំអក្នុងរថយន្ត Ambient Light



បំពាក់ជាមួយប្រព័ន្ធគ្រប់គ្រងម៉ាស៊ីនត្រជាក់ផ្នែកខាងក្រោយ



កៅអីជួរទី 3 បានបន្ថែមកន្លែងដាក់កែវទឹក និងមានកន្លែងដាក់សម្ភារៈទ័រ។



ប្រព័ន្ធលើកប្រយោជន៍ដោយគ្រុកសរងើង Handsfree Power Liftgate



តុតបត់កៅអីជួរទី 3 ដោយស្វ័យប្រវត្តិ



ប្រយោជន៍ខាងក្រោយមានភាពទំនួលរយ និងមានគន្លាក់សម្រាប់ការពារការប្រេះធ្លាក់អីវ៉ាន់

ប្រព័ន្ធគ្រប់គ្រងការបើកបរគ្រប់ស្ថានភាពផ្លូវ



- 
ផ្លូវធម្មតា
Normal
- 
សន្សំសំចៃប្រេង
ECO
- 
ការអូសសំបុក
Tow/Haul
- 
ផ្លូវអ៊ែស
Slippery
- 
ផ្លូវរាក់
Mud/Ruts
- 
ផ្លូវខ្សាច់
Sand



ប្រអប់លេខអេឡិចត្រូនិចជំនាន់ថ្មី 10 គ្រុឌគុត (E-Shifter)



ប្រព័ន្ធគ្រប់គ្រងប៉ុង (កាប់ពិតស)



ប្រព័ន្ធប្រឡាំងដៃអេឡិចត្រូនិចសេរី



ប្រព័ន្ធកាត់សម្ពាធកង់រថយន្ត
Tire Pressure Monitoring System



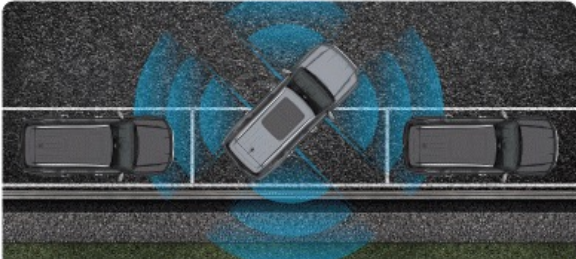
កាមេរ៉ាសុវត្ថិភាព 360° កម្រិតខ្ពស់ជុំវិញរថយន្តផ្តល់រូបភាពច្បាស់ល្អ



សេនស៊ីវ្យែកខាងមុខ និងផ្នែកខាងក្រោយសរុបចំនួន 12 គ្រាប់



ប្រព័ន្ធសុវត្ថិភាព និងបច្ចេកវិទ្យា



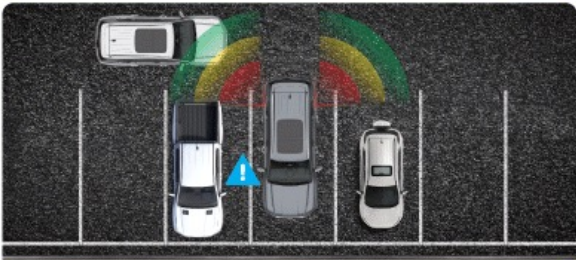
ប្រព័ន្ធជំនួយចូលចតដោយស្វ័យប្រវត្តិបែបអក្ស (P) និងជំនួយចាកចេញពីចំណតដោយស្វ័យប្រវត្តិ



ប្រព័ន្ធជំនួយចូលចតដោយស្វ័យប្រវត្តិបែបអក្ស (T)



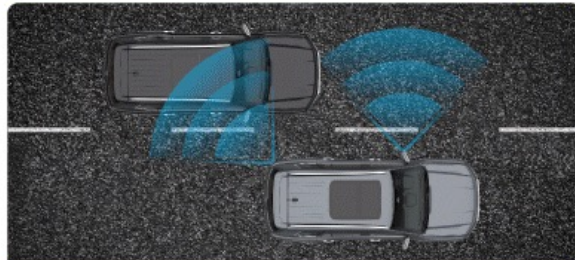
ប្រព័ន្ធតាប់ប្រឡឹងបន្ទាន់ដោយស្វ័យប្រវត្តិ ក្រោយពេលមានការប៉ះទង្គិច



ប្រព័ន្ធគ្រប់គ្រងគ្រោះថ្នាក់ពេលឆយក្រោយ



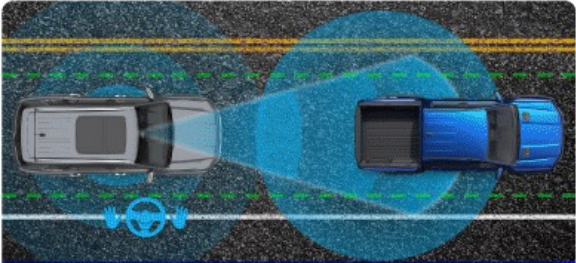
ប្រព័ន្ធតាប់ប្រឡឹងបន្ទាន់ពេលឆយក្រោយដោយស្វ័យប្រវត្តិ



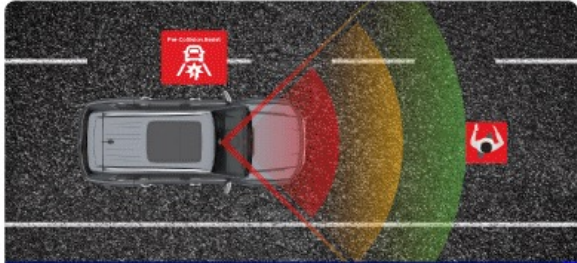
ប្រព័ន្ធគ្រប់គ្រងគ្រោះថ្នាក់ផ្នែកចំហៀង និងខាងក្រោយរថយន្ត



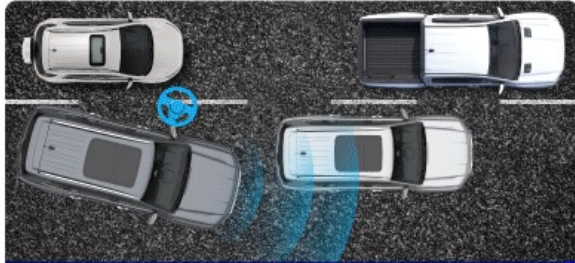
ប្រព័ន្ធសុវត្ថិភាព និងបច្ចេកវិទ្យា



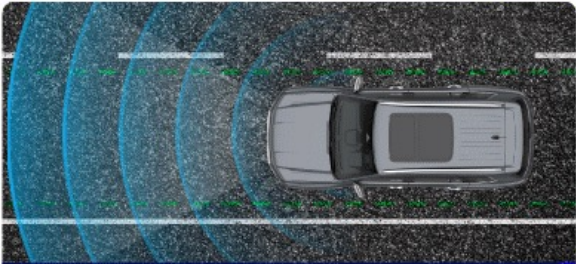
ប្រព័ន្ធបន្តយល្បឿន រក្សាកម្រិតសុវត្ថិភាព ឈប់ និងនៅមុខដោយស្វ័យប្រវត្តតាមរថយន្តខាងមុខ និងគម្រប់គ្រងឆ្លូវ



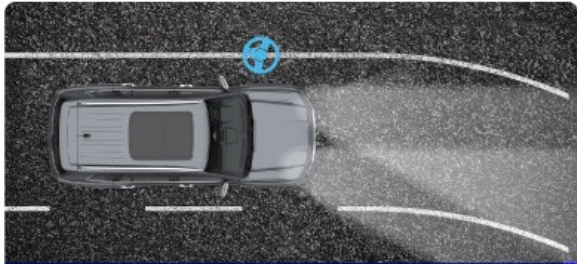
ប្រព័ន្ធគ្រប់គ្រងគ្រោះថ្នាក់ពេលមានឧបសគ្គ ឬអ្នកធ្វើដើមឆ្នុងកាត់ និងប្រព័ន្ធតាប់ប្រឡាំងបន្ទាន់ដោយស្វ័យប្រវត្ត



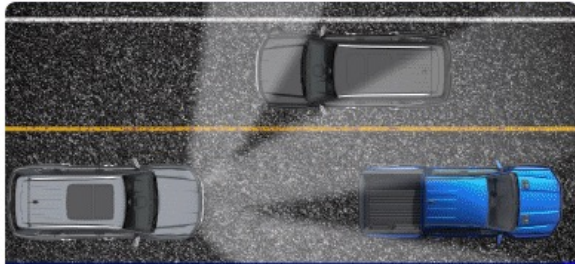
ប្រព័ន្ធគ្រប់គ្រងគ្រោះថ្នាក់ពេលមានឧបសគ្គ និងប្រព័ន្ធជំនួយលើដៃឆ្លងចេញពីគ្រោះថ្នាក់



ប្រព័ន្ធជំនួយលើចម្លុក និងរំលឹកអ្នកបើកបររំលឹកក្នុងគន្លងត្រឹមត្រូវ



ប្រព័ន្ធរៀងគ្នាតវៃដែលអាចបាញ់ចម្លុកដោយស្វ័យប្រវត្ត



ប្រព័ន្ធរៀងគ្នាតវៃដែលអាចបាញ់ចម្លុកដោយស្វ័យប្រវត្ត



ជម្រើសពណ៌ថ្មី Next-Gen Ford Everest Titanium



ពណ៌ស៊ុតុន្យា / Equinox Bronze



ពណ៌ទឹកក្រូច / Sedona Orange



ពណ៌ខ្មៅ / Absolute Black



ពណ៌ប្រផេះ / Meteor Grey



ពណ៌ទឹកក្រាម / Aluminium Metallic



ពណ៌ស / Arctic White



ជម្រើសពណ៌ថយក្តី Next-Gen Ford Everest Sport



ពណ៌ខៀវ / Lightning Blue



ពណ៌ទឹកក្រូច / Sedona Orange



ពណ៌ខ្មៅ / Absolute Black



ពណ៌ប្រផេះ / Meteor Grey



ពណ៌ទឹកប្រាក់ / Aluminium Metallic



ពណ៌ស / Arctic White

TECHNICAL SPECIFICATION



Next-Gen Ford Everest Titanium



Wheel : 20" Alloy Wheels
Tyre : 255/55 R20
Spare Wheel : 20" Steel Wheel

Next-Gen Ford Everest Titanium Wheel



Wheel : 18" Alloy Wheels
Tyre : 255/65 R18
Spare Wheel : 18" Steel Wheel

Next-Gen Ford Everest Sport Wheel



Next-Gen Ford Everest Sport

Technical Specification

Model : Next-Generation Ford Everest	2.0L Turbo Sport 4x2 6AT	2.0L Bi-Turbo Titanium+ 4x4 10AT
Dimension		
Width x Length x Height	mm	1923 x 4914 x 1842
Wheelbase	mm	2900
Front Track / Rear Track	mm	1620/1620
Ground Clearance	mm	227
Water Wading	mm	800

MODEL : NEXT-GENERATION FORD EVEREST	2.0L Turbo Sport 4x2 6AT	2.0L Bi-Turbo Titanium+ 4x4 10AT
POWERTRAIN		
Engine Type	2.0L Diesel In-line 4 cylinder 16V V6 Turbo with intercooler	2.0L Diesel In-line 4 cylinder 16V Bi-Turbo with intercooler
Displacement	CC	1996
Maximum Power	170/3500	213/3750
Maximum Torque	405/1750-2500	500/1750-2500
Transmission	6-Speed Automatic Transmission	10-Speed Automatic Transmission with E-shifter
Drivetrain	4x2 with 4 Selectable Drive Modes: Normal, Eco, Tow/Haul, Slippery	4x4 Terrain Management System with 6 Selectable Drive Mode: Normal, Eco, Tow/Haul, Slippery, Mud/Ruts, Sand
CHASSIS AND SUSPENSION		
Front Suspension		Double Wishbone with Coil Spring and Anti-Roll Bar
Rear Suspension		Coil Spring with Watt's Link and Anti-Roll Bar
Front/Rear Brake		Front / Rear Ventilated Discs
Steering System		Front / Rear Ventilated Discs
Differential		Rack and Pinion with Electronic Power Assisted Steering
Fuel Tank Capacity	Litres	80
Emission Level		EURO 4
Fuel Type		Biodiesel B20
Wheel & Tires	18" Alloy Wheels with 255/65 R18 Tires	20" Alloy Wheels with 255/55 R20 Tires
EXTERIOR		
Headlamps with Auto On/Off		Matrix LED with Adaptive Front Lighting System and Adaptive Glare-Free
C-Clamp LED Daytime Running Lights	LED Reflector	S
LED Tail Lamps		S
Puddle Lamps		LED Signature
Rain Sensing Wipers		S
Panoramic Moonroof		S
Roof Rails	Black	Chrome
Side Steps	Black	Black with Bright Garnish
Power Adjustable & Foldable Side Mirrors with Turning Indicators		S
Hand-Free Power Liftgate		S
Door Handles/Side Mirror	Glossy Black	Chrome
Sport Exterior	S	N/A
EVEREST Emblem	Glossy Black	N/A
INTERIOR AND CONVENIENCE FEATURES		
Information Display on Cluster	8" Color Display	12" Color Display
Keyless Entry with Push and Start Button		S
One Touch Up / Down Power Windows	Driver and Front Passenger	All
Windscreen Mount USB		S
Dimming Rear View Mirror		Auto Dimming
Dual Zone Climate Control Air Conditioning		S
Second Row Air Conditioning with Control Switch		S
Black Leather and Synthetic Leather Seat	Black with Sport Embossed	S
8-way Power Adjustable Seat		Driver and Front Passenger's Seat
Second Row Seat with Reclining and Sliding Function		S
Third Row Fold Seat	S	Power Fold
Ambient Lighting	N/A	S
Survivors		Driver and Passenger with Illuminated Mirror and Slide on Rod
Map Reading Lamps / Room Courtesy Lamps		S
Sunglass Holder		S
12V Power Sockets		3 Sockets at Console Armrest, Third Row Seat, and Cargo
AC 230V (400W) Inverter	N/A	1 Socket at Second Row Seat
Wireless Charger		S
Sport Interior	S	N/A
AUDIO AND CONNECTIVITY		
Multi-Function Display	10" Multi-Touch Screen	12" Multi-Touch Screen
Wireless Apple CarPlay® and Android Auto™ Support		S
SYNC® 4A with Bluetooth	S	S (with Voice Control)
USB Ports		4 Ports at Front Console(x2) and Second Row Seat (x2)
Speakers		S
SAFETY		
Airbags		7 Airbags: Front Dual Airbags / Front Side Airbags/ Side Curtain Airbags / and Knee Airbag
Front & Rear Parking Sensor		S
Front & Rear Parking Sensor		S
ABS & EBD		S
Electric Parking Brake		S
ESP with Traction Control System	S	S (with Electric Brake Booster)
Hill Launch Assist & Roll Over Mitigation		S
Hill Descent Control	N/A	S
ISOFIX		S
Security Alarm System and Immobilizer		S
ADVANCED DRIVER ASSIST AND TECHNOLOGY		
Cruise Control	S	N/A
Adaptive Cruise Control with Stop-and-Go and Lane Centering	N/A	S
Auto High-Beam Headlamps	N/A	S
Automatic Emergency Braking with Pedestrian Detection	N/A	S
Forward Collision Warning with Brake Support	N/A	S
Post-Impact Braking	N/A	S
Lane Keeping System	N/A	S
Lane Departure Warning	N/A	S
Blind Spot Information System with Cross-Traffic Alert and Braking	N/A	S
360 Degree Camera	N/A	S
Reverse Brake Assist	N/A	S
Evasive Steering Assist	N/A	S
Active Park Assist	N/A	S
Tire Pressure Monitoring System	N/A	S



Quality

We design and build your Ford to feel as good after many years of service as it did the day you picked it up. And to drive just as beautifully, too.



Green

Using advanced technology, we're committed to creating vehicles with improved fuel economy, reduced CO₂ emissions and a lower overall cost of ownership.



Safe

Ford's Intelligent Protection System uses sophisticated technology designed to help prevent an accident and, if one should happen, to help protect you.



Smart

Vehicles with smart, intuitive technologies designed to connect you to your world and many clever solutions that make life a little easier.



24-Hour Roadside Assistance



**3 years/100,000 km Warranty
whichever comes first**



Motorcraft.



FORD SERVICE

Hotline : 012-333-975

- Monivong Branch** : #444, Monivong Blvd. Next to Vietnam Embassy **Tel: 078 999 773**
- Teuk Thla Branch** : #Along the way to Phnom Penh int. Airport **Tel: 095 939 939**
- Toul Sangke Branch** : #2108-2109, St.105, Sangkat Toul Sangke, Khan Russey Keo. **Tel: 078 935 935**
- Ford Trade-In Service** : #275, Russian Blvd, Sangkat Kakab, Khan Posenchey. **Tel: 011 255 229 | 077 722 999**
- Siem Reap Branch** : #593, National Road No. 6 **Tel: 077 666 357 | 088 9 666 357**
- Kampong Cham Branch** : #940, National Road 7, Krong Kampong Cham **Tel: 078 999 883 | 088 3 999 883**



www.facebook.com/FordCambodia



www.ford.com.kh

