



FORD
2022 EXPLORER[®]



YOUR NEXT
ADVENTURE IS CALLING.

Ford Explorer는 말 그대로 SUV(Sport Utility Vehicle)입니다.
오랜 기간 동안 고객의 사랑을 받아온 2022 Explorer는 필요에 따라 가장 적합한 모델을 선택하실 수 있습니다.
도심에서 원하는 편안한 주행감에서부터 아웃도어 활동에 적합하도록 설계된 넓은 공간까지,
Explorer는 여러분에게 충분한 만족감을 제공해 드릴 것입니다. 바로 지금, 모험을 즐길 준비를 하시고 떠나보십시오.

LIMITED | PLATINUM



DRIVER PERKS.

ALL AROUND.

모든 것에서 벗어나 Ford Explorer와 함께 휴식을 취할 때에도 스마트폰의 기능들은 여전히 이용하실 수 있습니다. SYNC3가 탑재되어 있는 터치스크린을 통해 스마트폰과 연동시키시면 걸려오는 전화를 놓치지도 않으면서 평소에 즐겨듣는 음악을 차량 안에서 감상하실 수 있습니다. 도심에서 벗어나 여행을 떠날 때에는 여러 가지 드라이브 모드가 포함된 4WD Terrain Management System™ 사용할 수 있습니다. 드라이브 모드 다이얼을 돌려 현재 주행 중인 도로 상황에 맞는 모드를 선택하실 수 있으며, 현재 모드를 계기판에서 확인할 수도 있습니다. 트윈 패널 문루프를 열어 대자연의 햇살을 느끼시면 그동안 쌓인 스트레스에서 벗어나실 수 있을 것입니다.



Explorer Platinum

주의력을 잃은 상태로 운전하지 마십시오. 주행 중에는 되도록 음성-인식 기능을 사용하고 손으로 기기를 조작하지 마십시오. 몇몇 기능들은 주행 중 사용이 제한될 수 있습니다. 모든 기능이 모든 기종의 휴대폰과 호환되는 것은 아닙니다.

싱크(SYNC)는 사용 중 제 3자 제품을 제어하지 않습니다. 제 3자의 제품의 기능에 대한 책임은 전적으로 제 3자에 있습니다. 본 카탈로그의 사진이나 사양 관련 정보는 국내 판매 모델과 다를 수 있습니다. 정확한 정보는 가까운 딜러를 통해 확인하시기 바랍니다.





BIG ON SPACE. PRIORITY ON COMFORT.

Ford Explorer에서 느끼실 수 있는 편안함과 공간감은 어느 좌석에 앉으셔도 바로 경험하실 수 있습니다. 특히 3열에 제공되는 추가 시트는 많은 인원이 이동할 때 유용하게 활용하실 수 있습니다. 1열에 적용되어 있는 각종 편의 장비를 활용하시면 외부 환경이 좋지 않은 상황에서도 편안하게 운전에만 집중하실 수 있도록 도와드립니다. 그뿐만 아니라 불편함 없이 전자기기를 이용하실 수 있도록 1열을 포함하여 차량 곳곳에 USB가 장착되어 있어 즐겨 사용하는 장치들을 차량 안에서 항상 충전 상태로 유지하실 수 있습니다.



READY TO HANDLE YOUR ACTIVE LIFESTYLE.

즐거운 하루를 보내기 위해 준비해야 할 것은 언제나 많습니다. 하지만 걱정 마십시오. Ford Explorer와 함께라면 근심할 필요가 없습니다. 스마트키를 활용하여 리프트게이트를 열 수 있으며 차량에 있는 버튼을 통해서도 역시 리프트게이트를 개폐하실 수 있습니다. 또한 많은 양의 짐을 실을 때나 기다란 물건을 옮길 필요가 있을 때, 2열과 3열을 함께 접으시면 충분한 공간을 마련하실 수 있습니다. 특히, 3열 공간은 PowerFold® 기능이 적용되어 있어 손쉽게 3열 시트를 접으실 수 있습니다. Explorer의 넓은 공간은 어떤 상황에서도 탑승자의 불편을 덜어드립니다.



트윈 패널 문루프



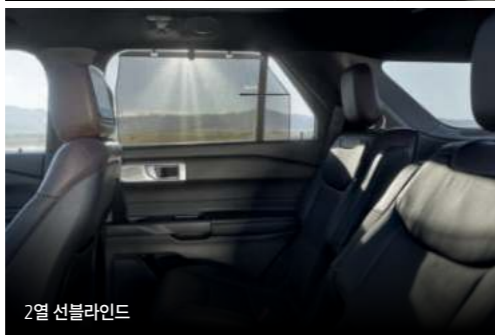
2열 스텝 패드



3열 시트가 포함된 인테리어



2열 시트 이지 엔트리



2열 선블라인드

모든 물품은 차량 내에 안전하게 적재하십시오.
본 카탈로그의 사진이나 사양 관련 정보는 국내 판매 모델과 다를 수 있습니다. 정확한 정보는 가까운 딜러를 통해 확인하시기 바랍니다.



IT'S EASY TO STAY IN TOUCH.

음성 인식 기능이 포함되어 있는 SYNC® 3는 8" 스크린을 가볍게 터치하시거나 음성 명령 버튼을 누른 후 음성을 통해 손쉽게 조작하실 수 있습니다. 특히 SYNC®3의 간편한 음성 명령 기능은 탑승자의 안전을 위해 운전자가 차량 운행 중에도 항상 도로를 주시할 수 있도록 도와드립니다. 또한, Ford Explorer에 장착되어 있는 무선 충전 기능을 사용하시면 케이블 없이도 손쉽게 스마트폰을 충전하실 수 있습니다.

원하는 기능을 작동시키십시오 COMMAND IT

음성 인식 또는 디스플레이 선택이 가능합니다. SYNC® 음성 인식 테크놀로지는 익스플로러와 외부 기기를 연결해 줍니다. 익스플로러와 스마트폰을 연결하면 운전 중에도 걸려오는 전화를 놓치지 않을 수 있으며 평소 즐겨 듣는 음악도 들으실 수 있습니다.

1. 주의력을 잃은 상태로 운전하지 마십시오. 주행 중에는 되도록 음성-인식 기능을 사용하고 손으로 기기를 조작하지 마십시오. 몇몇 기능들은 주행 중 사용이 제한될 수 있습니다. 모든 기능이 모든 기종의 휴대폰과 호환되는 것은 아닙니다. 2. 싱크(SYNC)는 사용 중 제 3자 제품을 제어하지 않습니다. 제 3자의 제품에 대한 책임은 전적으로 제 3자에 있습니다. 본 카탈로그의 사진이나 사양 관련 정보는 국내 판매 모델과 다를 수 있습니다. 정확한 정보는 가까운 딜러를 통해 확인하시기 바랍니다.



CONFIDENCE. MILE AFTER MILE.

차선을 변경하거나 앞차와의 간격을 유지하는 일 그리고 충돌 위험을 회피하는 일은 때로는 도움이 필요합니다. Explorer에 포함된 Ford Co-Pilot 360™는 다양한 도로 여건과 예측하기 힘든 상황에서도 운전자의 안전 운전에 도움이 되어드립니다.

FORD CO-PILOT360™ TECHNOLOGY

FORD CO-PILOT360

▪ 충돌 방지 보조 기능 및 자동 긴급 제동 시스템² PRE-COLLISION ASSIST WITH AUTOMATIC EMERGENCY BRAKING

방어 운전은 필수입니다. 이 기능은 전방의 도로를 스캔함으로써 진행 방향의 차량이나 보행자와의 잠재적인 충돌을 경고해 줍니다. 급박한 상황에서 운전자가 아무런 조치를 취하지 않을 경우 브레이크가 자동으로 작동됩니다. 필요할 경우에만 작동하도록 설계되었습니다.

▪ BLIS³ 및 교차 충돌 경고 기능 BLIS³ WITH CROSS-TRAFFIC ALERT

차선 변경을 할 때는 온전히 집중해야 합니다. BLIS (BLIND SPOT INFORMATION SYSTEM, 사각지대 정보 시스템)는 사각지대에 있는 차량에 대해 운전자에게 경고해 줍니다. 교차 충돌 경고 기능은 천천히 후진할 때 접근하는 차량들을 감지하고 경고해 줍니다.

▪ 차선 유지 시스템 LANE-KEEPING SYSTEM

가장 좋아하는 팟캐스트를 듣다 차선의 가장자리에 너무 가까이 다가가는 일은 충분히 발생할 수 있습니다. 익스플로러의 차선 유지 시스템³은 차량이 차선을 이탈했을 시 운전자에게 경고해 주며, 스티어링 휠에 토크를 가함으로써 차선으로 복귀할 수 있도록 도와줍니다. 차선을 여러 차례 벗어나면 커피 컵 모양의 아이콘이 휴식을 취할 것을 권장합니다.

▪ 오토 하이빔 헤드램프 AUTO HIGH-BEAM HEADLAMPS

도로 어두운 구간에 진입할 때 상황등을 켜다가 마주 오는 차량을 위해 끄는 것을 잊어버리는 것, 익숙한 상황입니까? 자동 하이빔 헤드 램프는 외부 밝기를 감지하고 상황등을

작동시켜 줍니다. 이 기능은 또한 마주 오는 차량의 헤드 램프를 감지하고 상대방 운전자를 위해 자동으로 밝기를 조절합니다.

▪ 후방 카메라 REAR VIEW CAMERA

후진을 할 때는 멀티태스킹이 필요합니다. 익스플로러의 후방 카메라는 차량의 후면에 대한 탁월한 시야를 제공함으로써 이를 도와줍니다. 후방 카메라의 도움을 받으면 언제나 안전하고 자신감 있게 후진을 할 수 있습니다.

모든 2022년형 익스플로러에 기본 제공

FORD CO-PILOT360 ASSIST+

▪ 어댑티브 크루즈 컨트롤 ADAPTIVE CRUISE CONTROL

이 최신 크루즈 컨트롤 시스템은 주행 속도를 유지할 수 있도록 도와주며 전방의 차량들이 속도를 줄이거나 멈춰 설 경우 그에 맞게 차량의 속도를 조절합니다. 전방의 차량들이 다시 속도를 올리기 시작하면 다시 기존에 세팅한 속도로 주행합니다.⁴ 레인 센터링 시스템은 익스플로러가 차선 가운데에 있을 수 있도록 도와줍니다.

▪ 회피 조향 보조 시스템⁵ EVASIVE STEERING ASSIST

차량들이 순조롭게 가고 있다가 갑자기 급정차하는 상황을 겪어본 적이 있을 겁니다. 잠재적인 충돌을 방지할 수 있도록, 회피 조향 보조 시스템은 전방의 차량을 피해 돌아나갈 수 있도록 도와줍니다.

ADDITIONAL TECHNOLOGY

▪ 360도 카메라 360-DEGREE CAMERA

이름 그대로 360도 카메라 및 분할 화면 디스플레이는 익스플로러의 주변 상황을 볼 수 있게 합니다. 주차 공간의 가운데를 맞추거나 좁은 길을 지날 때 매우 도움이 됩니다.

TECHNOLOGY FOR PLATINUM

▪ 액티브 파크 어시스트⁶ ACTIVE PARK ASSIST

좁은 골목길이나 주차장에서 손쉽게 주차할 수 있도록 운전자를 보조해 주는 기능입니다. 운전자의 안전한 주차를 위해 제공됩니다.

▪ 후진 제동 보조⁶ REVERSE BRAKE ASSIST

후진 시 운전자가 감지하지 못한 장애물이 있을 경우 차량이 이를 감지하여 알려주며 운전자가 안전하게 제동할 수 있도록 도와줍니다.

이미지는 참고용입니다. 1. 운전자-지원 시스템은 보조적인 기능을 할 뿐 운전자의 주의력, 판단력, 또는 차량 컨트롤을 대체하지 않습니다. 2. 충돌 방지 보조 기능 및 자동 긴급 제동 시스템은 보행자를 감지할 수 있으나 모든 상황에서 작동하지 않을 수 있고 안전하게 주행하는 것을 대체하지는 않습니다. 시스템의 한계에 대해서는 사용자 매뉴얼을 확인하십시오. 3. 차선 유지 시스템은 차량의 조향을 컨트롤하지 않습니다. 4. 3초 이상 정차할 시 운전자가 반드시 개입하여 “RES” 버튼을 누르거나 가속 페달 을 밟아 시스템을 다시 작동시켜야 합니다. 5. 회피 조향 보조는 차량의 조향을 컨트롤하지 않습니다. 6. 플래티넘 전용 사양입니다. 본 카탈로그의 사진이나 사양 관련 정보는 국내 판매 모델과 다를 수 있습니다. 정확한 정보는 가까운 딜러를 통해 확인하시기 바랍니다.



360-DEGREE CAMERA

Explorer의 앞, 뒤 그리고 사이드 미러에 부착되어 있는 카메라를 통해 주변 상황을 모니터를 통해 감지하실 수 있습니다.

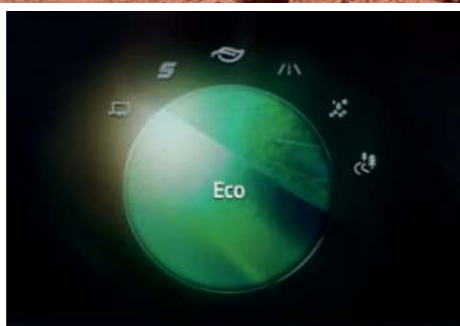
본 카탈로그의 사진이나 사양 관련 정보는 국내 판매 모델과 다를 수 있습니다. 정확한 정보는 가까운 딜러를 통해 확인하시기 바랍니다.



UP TO 6 MODES
**TO MATCH
 THE ROAD.**

Ford Explorer의 Selectable Drive Mode를 활용하여 현재 주행 중인 도로에 적합한 모드를 선택하십시오. 간단하게 다이얼을 돌리는 것만으로도 원하시는 모드를 선택하실 수 있으며 도로 상황이 변하는 경우에도 손쉽게 모드 변경이 가능합니다. 뿐만 아니라, 현재 선택된 모드는 클러스터 화면에서 확인하실 수 있습니다.

일반 도로가 아닌 곳을 주행하시기 전에는 항상 사용자 설명서를 참조하시고 도로 여건에 맞는 적절한 기어를 사용하십시오. 루프백스는 차량에 포함되어 있지 않습니다.



본 카탈로그의 사진이나 사양 관련 정보는 국내 판매 모델과 다를 수 있습니다. 정확한 정보는 가까운 딜러를 통해 확인하시기 바랍니다.

POWERED. FOR ADVENTURES.

짜릿한 아웃도어 경험을 위해서는 그에 걸맞는 파워가 필수적입니다. Ford Explorer는 2가지 파워 트레인 선택이 가능합니다. 올라운드 퍼포먼스를 자랑하는 2.3L EcoBoost I-4 엔진은 물론 더 강력한 파워를 자랑하는 3.0L EcoBoost® V6 엔진까지, 선택의 문은 활짝 열려있습니다.

2.3L ECOBOOST®

304 MAX. HORSEPOWER

42.9 MAX. KG·M OF TORQUE

Standard on Limited

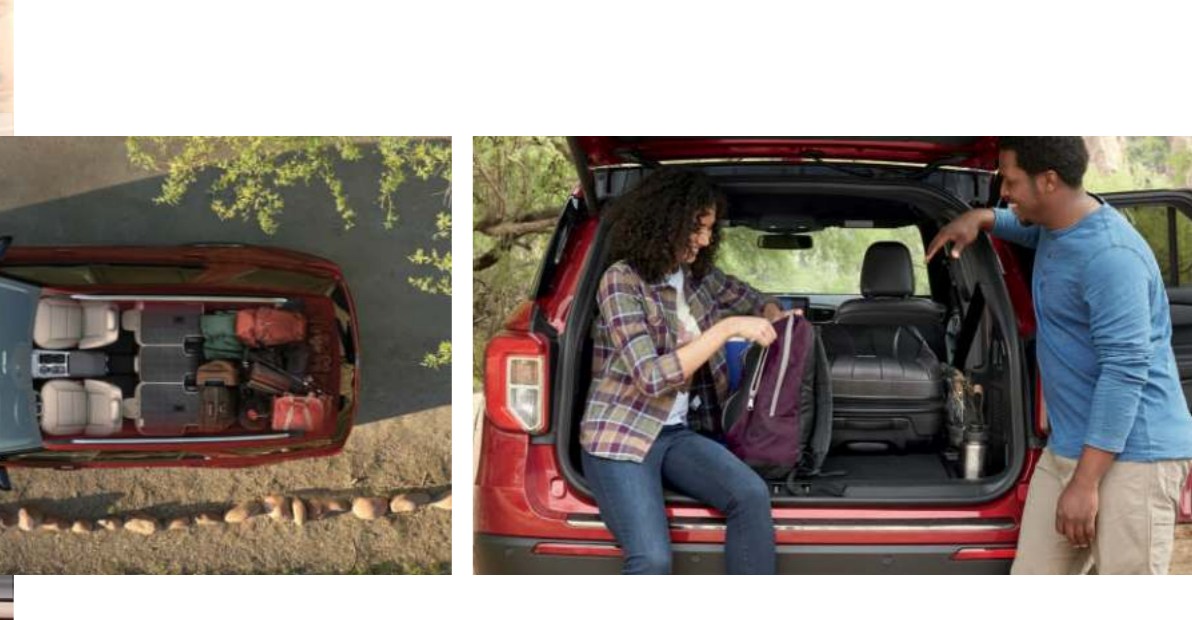
3.0L ECOBOOST V6

370 MAX. HORSEPOWER

54 MAX. KG·M OF TORQUE

Standard on Platinum





LIMITED

Ford Explorer를 선택하실 때 편의성이 가장 중요하다면 Limited를 선택지에 올리실 수 있습니다. 이지 엔트리 2열 시트는 3열에 보다 쉽게 접근할 수 있도록 도와줍니다. 또한, 실내에서는 무선으로 편리하게 휴대폰을 충전하실 수 있습니다. Explorer Limited에 포함된 B&O Sound System은 외부에서 소음이 발생해도 고성능 스피커를 통해 고음질의 음악을 감상하실 수 있게 해드립니다. 이제, 출발하실 시간입니다.

화물 적재 시에는 차량의 적재 중량을 확인하십시오.

모든 물품은 차량 내에 안전하게 적재하십시오.

본 카탈로그의 사진이나 사양 관련 정보는 국내 판매 모델과 다를 수 있습니다. 정확한 정보는 가까운 딜러를 통해 확인하시기 바랍니다.

PLATINUM

독특한 문양의 그릴이 돋보이는 Platinum 시리즈는 1열에 새겨져있는 "PLATINUM" 문양이 여러분을 반깁니다. 2열 탑승자의 편의를 고려하여 2열에는 2개의 좌석이 준비되어 있습니다. 이제, 뒷좌석에서도 넓고 편안한 주행을 즐기십시오.

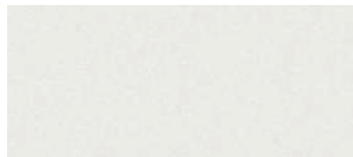


본 카탈로그의 사진이나 사양 관련 정보는 국내 판매 모델과 다를 수 있습니다. 정확한 정보는 가까운 딜러를 통해 확인하시기 바랍니다.

EXTERIOR



1 Atlas Blue Metallic



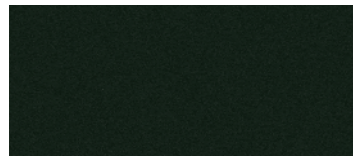
6 StarWhite Metallic Tri-coat



2 Iconic Silver Metallic



7 Stone Blue Metallic



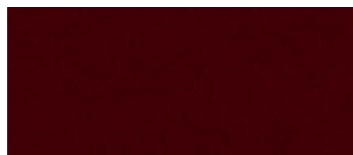
3 Forged Green Metallic



8 Rapid Red Metallic Tinted Clearcoat



4 Carbonized Gray Metallic



9 Burgundy Velvet Metallic Tinted Clearcoat



5 Agate Black Metallic

차량 이미지는 참고용이며, 선택 가능한 색상을 보여줍니다. 일부 색상은 공급이 제한될 수 있습니다.

본 카탈로그의 사진이나 사양 관련 정보는 국내 판매 모델과 다를 수 있습니다. 정확한 정보는 가까운 딜러를 통해 확인하시기 바랍니다.

INTERIOR



Sandstone Leather with Perforated Inserts / 1-9

Limited



Ebony Leather with Perforated Inserts / 1-9

Limited



Light Sandstone Luxury Leather with Tri-Diamond Perforated Inserts / 2-9

Platinum



Ebony Leather with Tri-Diamond Perforated Inserts / 2-9

Platinum

WHEELS



20" 10-Spoke Aluminum



21" Bright Machined-Face Aluminum with
Luster Nickel-Painted Pockets





DIMENSIONS & ENGINES

[LIMITED / LIMITED PHEV]

Exterior(mm)	
휠베이스	3,025
전장	5,050
전고	1,775
전폭	2,005

Capacities	
탑승인원	7명
연료탱크	73L
탑승공간	4,324L
1열 뒤 적재공간	2,486L
2열 뒤 적재공간	1,356L
3열 뒤 적재공간	515L

[PLATINUM]

Exterior(mm)	
휠베이스	3,025
전장	5,050
전고	1,780
전폭	2,005

Capacities	
탑승인원	6명
연료탱크	82.5L
탑승공간	4,324L
1열 뒤 적재공간	2,486L
2열 뒤 적재공간	1,356L
3열 뒤 적재공간	515L

2.3L EcoBoost®	
배기량(cc)	2,261
최고출력(ps/rpm)	304/5,500
최대토크(kg·m/rpm)	42.9/3,500

3.0L PHEV	
배기량(cc)	2,956
최고출력(ps/rpm)	405/5,500
최대토크(kg·m/rpm)	57.3/3,000

3.0L EcoBoost®	
배기량(cc)	2,956
최고출력(ps/rpm)	370/5,500
최대토크(kg·m/rpm)	54/3,500

FUEL ECONOMY

2.3L EcoBoost®	
배기량(cc)	2,261
변속기	자동 10단
공차중량(kg)	2,085
복합연비(km/ℓ)	8.9
도심연비(km/ℓ)	8.1
고속도로연비(km/ℓ)	10.2
복합 CO ₂ 배출량(g/km)	189
등급	5등급

3.0L PHEV	
배기량(cc)	2,956
변속기	자동 10단
공차중량(kg)	2,625
연비(복합/도심/고속도로)	
전기(km/kWh)	2.4/2.3/2.6
휘발유(km/ℓ)	9.3/8.8/10.1
복합 CO ₂ 배출량(g/km)	65
1회 충전 주행거리(km)	30

3.0L EcoBoost®	
배기량(cc)	2,956
변속기	자동 10단
공차중량(kg)	2,225
복합연비(km/ℓ)	8.3
도심연비(km/ℓ)	7.2
고속도로연비(km/ℓ)	10.2
복합 CO ₂ 배출량(g/km)	205
등급	5등급

※ 위 연비는 표준모드에 의한 연비로서 도로상태, 운전방법, 차량적재, 정비상태 및 외기온도에 따라 실주행연비와 차이가 있습니다. 본 카탈로그의 사진이나 사양 관련 정보는 국내 판매 모델과 다를 수 있습니다. 정확한 정보는 가까운 딜러를 통해 확인하시기 바랍니다.

SPECIFICATION

모델	Explorer 2.3	Explorer 3.0
트림	Limited	Platinum
MECHANICAL		
엔진	2.3L EcoBoost® I-4 Engine	3.0L EcoBoost® V6 Engine
연료	휘발유	휘발유
변속기		
Selectshift® 10단 자동 변속기	●	●
로터리 기어 시프트 다이얼	●	●
익스플로러 4WD	●	●
인텔리전트 4WD		
지형 관리 시스템(Terrain Management System™)		
전자식 주차 브레이크	●	●
전동 파워 스티어링	●	●
EXTERIOR		
LED 헤드램프	●	●
주간 주행등		
오토 하이빔		
오토 램프 On/Off		
LED 테일램프	●	●
트윈 패널 문루프	●	●

모델	Explorer 2.3	Explorer 3.0
트림	Limited	Platinum
Wheels & Tire		
20" Polished 알루미늄 휠	●	-
P255/55R20 사계절 BSW 타이어	●	-
21" Bright Machined-Face 알루미늄 휠	-	●
P275/45R21사계절 BSW 타이어	-	●
새틴 루프랙 사이드 레일	●	●
빗물 감지 와이퍼	●	●
듀얼 크롬 배기구	●	-
쿼드 크롬 배기구	-	●
이지퓨얼(Easy Fuel®) 캡리스 연료 주입구	●	●
뒷범퍼 스텝 패드	●	●
시동 버튼이 포함된 인텔리전트 액세스	●	●
INTERIOR/COMFORT		
시트		
1열 플래티넘 문양	-	●
2열 벤치 시트 및 이지 엔트리	●	-
2열 캡틴 시트 및 이지 엔트리	-	●
2열 수동 선블라인드	●	●
3열 파워 폴드 시트(Third Row 50/50 PowerFold® Seat)	●	●

모델	Explorer 2.3	Explorer 3.0
트림	Limited	Platinum
전자식 온도 조절 장치	●	●
6.5인치 컬러 계기판	●	-
12.3 인치 디지털 컬러 계기판	-	●
앰비언트 라이팅	●	●
파워 틸트/텔레스코픽 스티어링 칼럼	●	●
열선 기능이 포함된 가죽 스티어링 휠	●	●
분할 보기가 포함된 360도 카메라	●	●
220V 전원 소켓	●	●
오디오 - B&O 오디오 시스템	●	●
무선 충전 패드	●	●
포드 싱크3 엔터테인먼트 시스템(SYNC®)	●	●
8인치 터치 스크린		
음성인식 커뮤니케이션		
SAFETY SECURITY		
어드밴스트랙(AdvanceTrac®)(전자제어 주행 안정 장치(RSC®)포함)	●	●
에어백	●	●
듀얼 스테이지 운전석 및 동반석, 사이드 에어백		
운전석/동반석 무릎 에어백		
롤오버 센서가 포함된 안전 캐노피 시스템(Safety Canopy®)		
동승자 감지 시스템		
시큐리 코드 키리스 엔트리 키패드(SecuriCode™ Keyless Entry Keypad)	●	●

모델	Explorer 2.3	Explorer 3.0
트림	Limited	Platinum
시큐리록 패시브 도난 방지 시스템	●	●
타이어 압력 모니터링 시스템	●	●
LATCH - 유아/어린이 안전시트 장착용 앵커 시스템	●	●
마이키(Mykey®)	●	●
퍼스널 세이프티 시스템(Personal Safety System™)	●	●
SOS 포스트 크래시 얼럿 시스템	●	●
DRIVER ASSIST TECHNOLOGY		
오토 홀드	●	●
코-파일럿 360 어시스트(Co-Pilot360™ Assist) Plus	●	●
사각지대 정보 시스템(BLIS®) (후측방 경고 시스템 포함)		
차선이탈 경보 시스템		
긴급 자동 제동 기능이 포함된 충돌 방지 보조 기능		
어댑티브 크루즈 컨트롤		
Stop & Go 및 Lane Centering 기능 포함		
충돌 회피 조향 지원(Evasive Steering Assist)		
전방 감지 시스템		
액티브 파크 어시스트	-	●
후진 제동 보조(Reverse Brake Assist)	-	●
힐 디센트 컨트롤(Hill Descent Control™)	●	●
후방 카메라	●	●
후방 감지 시스템	●	●



Ford's Best Warranty & Service.

3 6 km
3 /60,000km
5 100,000km
24 60,000km

24

50km

365 24

24

24

(ESP: Extended Service Plan).

ESP

ESP

080-300-3673

Ford Genuine Parts & Service.

FLA

0

12

20,000km

FORD FINANCIAL SERVICES
FORD SALES AND SERVICE KOREA

FLA

ford-korea.com

