

KONA



Be NIMBLE!

nim-ble ['nimbl]

1. (동작이) 빠른, 날렵한 2. 민첩한, 영리한

주행성능부터 편의사양까지 이전보다 더 민첩하고 똑똑해진
더 뉴 코나와 함께 활기찬 일상을 경험하세요.





인스퍼레이션 (서피 블루 / 팬텀 블랙 투톤)

지나치는 거리 속에도 활기 넘치는 에너지를 전달합니다.
액티브한 컬러를 더한 당신의 일상에 색다른 즐거움이 시작됩니다.





Design

미래지향적인 가치를 담아 더욱 스타일리시하고 강렬하게,
하이테크 감성으로 다듬어진 디테일로 더 뉴 코나의 디자인 완성도를 높였습니다.





전면부 디자인



블랙 하이그로시 라디에이터 그릴
MFR LED 헤드램프



LED 리어 콤비램프
18인치 알로이 휠 & 타이어



후면부 디자인

역동적인 실루엣으로 차의 볼륨감을 살리고 더 넓어진 스탠스와 한층 안정적인 범퍼 디자인으로 단단한 이미지를 보여줍니다.
라디에이터 그릴과 보닛 사이 예리한 모서리로 한층 더 날렵해진 인상은 미래지향적인 디자인 아이덴티티를 전달합니다.



인스퍼레이션 (그레이 컬러패키지)

수평적 구조가 강조되도록 센터페시아의 디테일을 다듬어 시각적으로 넓고 편안한 공간감을 느낄 수 있으며, 더 넓어진 클러스터와 내비게이션, 새롭게 적용된 실내 무드등으로 고급감을 선사합니다.



10.25인치 Full LCD 클러스터
10.25인치의 넓은 컬러 LCD 클러스터는 확실한 시인성과 주행모드 별 차별화된 그래픽으로 즐거운 드라이빙 환경을 제공합니다.



실내 무드등
센터페시아 내 컵홀더와 운전석, 조수석 하단 레그룸에 적용된 무드등이 실내 조명과 조화를 이루어 부드럽고 고급스러운 분위기를 연출합니다.



10.25인치 내비게이션
대화면 고해상도 모니터와 멀티태스킹이 가능한 10.25인치 내비게이션은 블루투스 멀티커넥션과 무선 업데이트 등 사용자 친화적인 첨단 편의를 제공합니다.



풀 오토 에어컨 (공기 청정 모드)
온도 설정에 따라 풍량을 조절하며 공간을 쾌적하게 하고 공기 청정 기능을 작동시키면 일정 시간 미세먼지를 필터링하고 공기를 제습하여 실내 공기 질을 개선합니다.

동승석 워크인 디바이스와 2열 시트 폴딩 기능으로 공간의 활용도가 높아졌으며 탑승객을 위한 다양한 공간 편의 사양을 제공합니다.
일상의 다양한 상황에서 넉넉한 여유를 느껴보세요.



동승석 워크인 디바이스
운전자 및 뒷좌석(2열) 승객이 동승석 시트 위치를 조절할 수 있는 워크인 디바이스를 적용하여 실내 공간 활용 편의성을 높였습니다.



뒷좌석 암레스트
뒷좌석 중앙 부분에 컵홀더가 장착된 내장형 암레스트를 적용하여 뒷좌석 탑승객을 배려했습니다.



2열 USB 충전포트
센터 콘솔 후면부에 USB 충전포트를 장착하여 2열 승객의 모바일 기기 충전이 용이하도록 하였습니다.



KRELL 프리미엄 사운드 시스템
세계 유수의 사운드 어워드를 수상한 KRELL 프리미엄 사운드 시스템으로 음향의 세밀함, 공간감, 다이내믹함을 구현합니다.



인스퍼레이션 (그레이 컬러패키지)

Convenience

좀 더 빠르고 스마트하게 당신이 원하는 것을 해낼 수 있도록 첨단 편의 사양들이 편리한 드라이빙 환경을 제공합니다.



Hyundai Digital key

차량 키가 없는 상황에서 스마트폰으로 차량 출입 및 시동이 가능합니다. 차량을 사용하는 사용자가 누구인지 판단하여 개인화된 서비스를 제공하며 차량의 사용 권한을 다수의 사람과 공유할 수 있습니다.

* 현대 디지털 키는 NFC 기능이 적용된 스마트폰에 한해서 사용할 수 있으며, 호환되는 스마트폰 기종에 대해서는 홈페이지를 확인하십시오.
* Apple사 아이폰의 경우 NFC 기능을 활용한 서비스 이용을 차단하고 있어 스마트폰 기반의 디지털 키를 사용할 수 없습니다.



개인화 프로필

인포테인먼트 시스템 화면 내 사용자 선택을 하거나 디지털 키로 문을 열면 차량이 사용자를 인식하여 사용자 프로필에 맞춘 운전 환경을 자동으로 설정합니다. (인포테인먼트 시스템 설정값 등)



헤드업 디스플레이

운행 시 필요한 주요 주행 정보를 클러스터 앞쪽 컴바이너에 투영하여 운전자의 눈높이에 맞춰 운전 중에도 편리하게 내비게이션의 정보를 확인할 수 있습니다.

휴대폰 무선충전 시스템

별도의 케이블 없이 무선으로 고속 충전이 가능하며 하차 시 휴대폰 방치 알림 기능으로 편의성을 향상시켰습니다.



Hyundai CarPay

현대 카페이 앱에 등록된 카드로 제휴 가맹점에서 현금이나 실물 카드 없이 내비게이션 화면 터치만으로 주유, 주차 요금 등을 간편하게 결제할 수 있습니다.



빌트인 캠

차량의 전 / 후방에 고화질 카메라가 내장된 영상기록장치로 상시, 이벤트, 타임랩스 등 영상을 손쉽게 저장할 수 있습니다. 인포테인먼트 시스템에서 영상 확대 / 축소 등 다양한 방식으로 영상을 확인할 수 있으며 전용 스마트폰 앱을 통해 촬영된 영상을 재생 / 다운로드 / SNS 공유가 가능합니다.

* 빌트인 캠은 주행 중 (정차 시 포함) 영상을 저장할 수 있습니다. (주차 중 녹화 기능 제외)

Performance

당신이 원하는 대로, 원하는 만큼 달릴 수 있도록 자동차의 본질에 더욱 집중하였습니다.
이전보다 우수해진 주행 성능으로 코나만의 독보적인 퍼포먼스를 경험할 수 있습니다.



N Line 인스퍼레이션 (이그나이트 프레임 / 팬텀 블랙 투톤)

효율을 더욱 높여 연비와 성능을 개선한 부드럽고 경쾌한 가속감의 가솔린 1.6 터보 엔진으로 더 빠르고 강렬한 주행 퍼포먼스를 구현하여 당신의 일상을 더욱 역동적으로 만들어 드립니다.



스마트스트림 가솔린 1.6 터보 엔진
CVVD(가변 밸브 듀레이션) 기술이 적용된 3세대 스마트스트림 엔진은 강력한 성능과 함께 연비 향상, 배기가스 배출 감소 등의 엔진 효율화 개선으로 최적의 성능을 발휘합니다.

198 최고출력 PS/6,000rpm **27.0** 최대토크 kg·m/1,600~4,500rpm **13.9** 복합연비 km/ℓ (7단 DCT, 2WD, 16인치 타이어 기준)



패들쉬프트
운전대에서 손을 떼지 않고 빠르게 변속하여 스포티한 주행의 즐거움을 제공합니다.



2WD 험로주행 모드
2WD 사양에서도 플로어 콘솔 내 트랙션 모드 조그 다이얼을 눌러 2WD 험로 주행 모드로 설정한 후, 다이얼을 좌/우로 회전 조작하여 SNOW / SAND / MUD의 세부 모드를 선택합니다. 모드 선택에 따라 엔진·제동을 제어하여 노면 조건에 맞춰 최적의 구동 성능을 발휘합니다.



로드 노이즈 개선
도어, 필러 및 러기지트림과 휠가드 내측 흡음재 보강으로 실내 차폐감을 개선하고, 외부 소음 차단을 강화하였습니다.

윈드 노이즈 개선
윈드실드 글라스에 차음필름을 부착하여, 주행 중 발생하는 윈드 노이즈에 대한 강건성을 확보하였습니다.

Safety

예상치 못한 위험을 사전에 예방할 수 있도록 더욱 진보된 첨단 운전자 보조 시스템을 적용하여 안전하고도 편안한 주행 환경을 제공합니다.



안전 하차 경고

정차 후 탑승자가 차에서 내리려고 도어를 열 때, 후측방에서 접근하는 차량이 감지되면 경고를 해줍니다.



후석 승객 알림

차량 뒷문의 개폐 여부를 통해 후석 승객의 유무를 판단한 뒤, 운전자가 주행 후 시동을 끄고 운전석 도어를 열 때 클러스터 알림을 띄워 1차적으로 운전자가 후석을 확인하도록 합니다.

Hyundai SmartSense



전방 충돌방지 보조

선행 차량이 갑자기 속도를 줄이거나, 전방에 정지 차량, 보행자 또는 자전거 탑승자가 나타나는 등 전방 충돌 위험이 감지되면 경고를 해줍니다. 경고 후에도 충돌 위험이 높아지면 자동으로 제동을 도와줍니다.



후측방 충돌방지 보조

차로 변경을 위하여 방향지시등 스위치를 움직였을 때, 후측방 차량과 충돌 위험이 감지되면 경고를 해줍니다. 경고 후에도 충돌 위험이 높아지면, 자동으로 차량을 제어하여 충돌 회피를 도와줍니다.

운전자 주의 경고

주행 중 운전자의 주의 운전 상태를 표시해주며, 운전자 주의 수준이 "나쁨"으로 떨어지면 경고를 해줍니다.

Hyundai SmartSense



하이빔 보조

야간에 상향등을 켜고 주행하는 중 맞은 편에 차량이 있을 경우 헤드램프를 자동으로 하향등으로 전환하여 잦은 상향등 조작에 따른 불편함을 줄여주고 운전차량 및 상대차량이 안전하게 주행할 수 있도록 도와줍니다.



내비게이션 기반 스마트 크루즈 컨트롤

고속도로 주행 시 도로 상황에 맞춰 안전한 속도로 주행하도록 도와줍니다. 안전속도 구간 및 곡선 구간에서는 진입 전에 속도를 자동으로 줄여주고, 이후 안전속도 구간 및 곡선 구간을 통과하면 운전자가 설정한 속도로 복귀합니다.



차로 유지 보조

차로 중앙을 유지하며 주행하도록 도와줍니다.



후방 교차 충돌방지 보조

후진 중 좌/우측에서 다가오는 차량과 충돌 위험이 감지되면 경고를 해줍니다. 경고 후에도 충돌 위험이 높아지면 자동으로 제동을 도와줍니다.



고속도로 주행 보조

고속도로 주행 시 앞차와의 거리를 유지하며 운전자가 설정한 속도로 곡선로에서도 차로 중앙을 유지하며 주행하도록 도와줍니다.

N Line

코나 N Line은 스티어링과 서스펜션의 감도를 보다 역동적으로 튜닝하여 더욱 민첩하게 업그레이드 되었습니다. 고성능 N의 감성을 담은 코나 N Line만의 스포티한 디자인과 다이내믹한 드라이빙으로 더욱 특별한 순간을 즐겨보세요.



N Line 인스퍼레이션 (이그나이트 플레임 / 팬텀 블랙 투톤)



N Line 인스퍼레이션 (블랙 원톤 (레드 액센트))

드라이빙 감성을 자극하는 N로고와 레드 컬러 포인트의 스포티한 디테일이 특별한 실내 공간을 제공하며 다이내믹한 에너지를 전달합니다.

N Line 전용 디자인

N Line 전용 메쉬 디자인 라디에이터 그릴과 에어커튼을 강조한 스포티한 범퍼 디자인이 적용되어 고성능 이미지가 한층 더 부각됩니다.

N Line 전용 18인치 알로이 휠 (235/45R18)

스타일리시한 N Line 전용의 다이아몬드 컷 휠 디자인으로 강렬하고 다이내믹한 이미지를 강조합니다.

블랙 베젤 LED 헤드램프

LED 헤드램프의 베젤에 블랙 컬러 포인트를 적용하여 고성능의 이미지를 세련되고 모던하게 연출합니다.

N 엠블럼의 기어노브

최적의 그림감으로 신속하고 즉각적인 변속을 구현하는 디자인에 N로고와 레드 컬러 포인트로 다이내믹한 드라이빙 감성을 전달합니다.



Hybrid

언제 어디에서나 스마트한 에너지가 넘치는 당신을 담은 모습으로,
코나 하이브리드가 일상에 유쾌한 즐거움을 선사합니다.

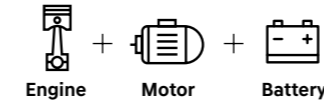


첨단 인포테인먼트의 하이브리드 전용 콘텐츠와 편의 사양들이
코나 하이브리드만의 유니크한 공간과 주행감성을 완성합니다.



하이브리드 인스퍼레이션 (블랙 원톤 컬러패키지)

하이브리드 전용 콘텐츠
차량의 주행 정보 및 연비 정보, 에너지 흐름도, ECO 드라이빙 등 다양한 전용 콘텐츠로
운전의 즐거움과 스마트한 경험을 제공합니다.



19.3 복합연비
km/ℓ (16인치 휠 기준)



1. 리튬이온 폴리머 배터리
통합형 배터리를 적용하여 중량 저감 및 연비 효율을 증대시켰으며,
배터리를 뒷좌석 하단에 배치하여 여유로운 트렁크 공간을 확보하였습니다.

2. 영구자석형 전기 모터
주행 시 엔진의 출력을 보조하고 자동 변속기와 결합하여
탁월한 주행성능과 연비를 향상시킵니다.

3. 회생제동 시스템
감속 시 운동에너지가 전기에너지로 변환되어 배터리가 충전되고
충전된 배터리는 일반 주행 시 사용되어 에너지 효율을 향상시켜줍니다.

4. 통합형 전동 부스터
유압 발생 기능 및 제어기능을 통합하고 제동 시 모터를 이용한 전자제어로
선형적인 제동감을 구현하였습니다.



후륜 멀티링크 서스펜션
차체로 전달되는 진동을 최소화하여 편안한 승차감을 전달하고 고속 주행 및
코너링 시에도 안정적인 차체 거동성을 제공합니다.

하이브리드 전용 공력 휠 & 타이어 (205/60R16, 225/45R18)
공기저항을 줄이는 휠 디자인과 연비 효율을 높여주는 미쉐린 타이어로
연비 개선에 도움을 줍니다.

Smart & Modern



205/60R16 타이어 & 16인치 알루미늄 휠
215/55R17 타이어 & 17인치 알루미늄 휠



모던 (미스티 정글)

Inspiration



235/45R18 타이어 & 18인치 알루미늄 휠



인스퍼레이션 (서피 블루 / 팬텀 블랙 투톤)



프로젝션 헤드램프
ISG (공회전 제한장치)

리어 콤비램프
매뉴얼 에어컨

아웃사이드 미러 (열선, 전동조절, 전동접이, LED 방향지시등)
8인치 디스플레이 오디오

4.2인치 컬러 클러스터
앞좌석 열선시트

MFR LED 헤드램프
주차 거리 경고 (전방)

LED 리어 콤비램프
풀 오토 에어컨

앞좌석 통풍시트
동승석 8way 전동시트

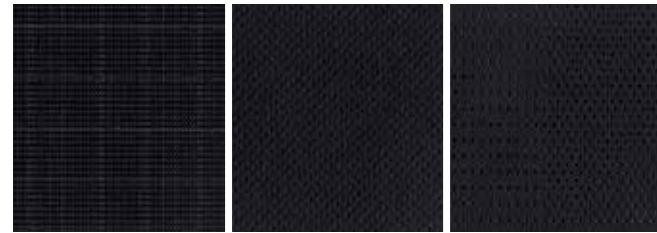
ECM 룸미러
운전석 8way 전동시트 & 2way 럼버서포트

* 본 인쇄물 상의 사양은 모델에 따라 다르게 적용되며, 옵션 사양이 포함되어 있습니다. 모델별 자세한 사양은 해당 월의 가격표를 참고하시기 바랍니다.

Color

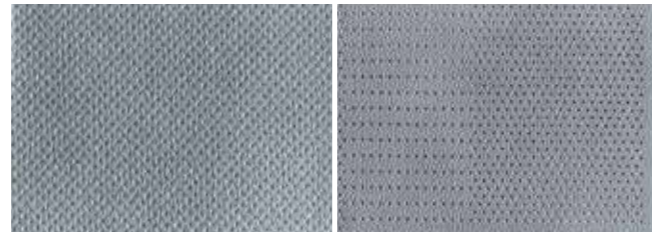
Interior colors

블랙 원톤



블랙 직물시트 블랙 인조가죽시트 블랙 천연가죽시트

그레이



그레이 인조가죽시트 그레이 천연가죽시트

N Line 전용 블랙 원톤 (레드 액센트)



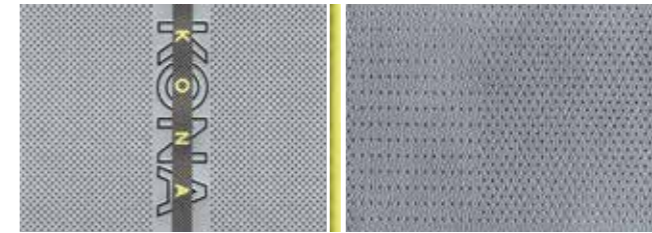
N Line 인조가죽시트 N Line 천연가죽시트

블랙 원톤 컬러패키지



블랙 인조가죽시트 (카키 파이핑) 블랙 천연가죽시트 (카키 파이핑)

그레이 컬러패키지



그레이 인조가죽시트 (옐로우 파이핑) 그레이 천연가죽시트 (옐로우 파이핑)

Exterior color combinations

	루프 타입	
	원톤	팬텀 블랙(MZH) 투톤
초크 화이트 [P6W]	●	●
사이버 그레이 [C5G]	●	●
갤럭시 그레이 [R3G]	●	●
미스티 정글 [Y7H]	●	●
다크 나이트 [YG7]	●	●
서피 블루 [V7U]	●	●
다이버 인 제주 [UTK]	●	●
이그나이트 플레임 [MFR]	●	●
펄스 레드 [Y2R]	●	●
팬텀 블랙 [MZH]	●	-

* 투톤 루프는 테크 패키지II 선택 시 적용 가능 (선루프 동시 적용 불가)
* 팬텀 블랙 외장 컬러 선택 시 투톤 루프 적용 불가

Exterior colors



N Performance

N 퍼포먼스 파츠는 현대자동차의 모터스포츠 기술력과 노하우, 그리고 N의 유전자가 결합되어 지금까지 경험하지 못한 고성능 감성을 제시하는 커스터마이징 브랜드입니다.

대용량 브레이크 패키지



레드 캘리퍼 & 대용량 디스크 & 로우 스틸 패드

N 퍼포먼스 서스펜션



모노튜브 속업소버 & 레드 로워링 스프링

인테리어 패키지



N로고 카매트 (1열, 2열)
LED 라이팅 (글로벌박스, 오버헤드콘솔, 선바이자, 룸, 러기지)

18인치 매트 블랙휠 (애프터마켓 전용)



18인치 디자인 휠 & N로고 스피닝 휠캡

H Genuine Accessories

펫 패키지는 반려동물을 가족처럼 생각하는 당신을 위한 맞춤형 커스터마이징 상품입니다. 반려견과 함께하는 즐거운 드라이빙 라이프를 지원합니다.

펫 패키지 I



H Genuine 하네스 I (차량용, 소형/중형)



안전벨트 테더, ISOFIX 안전벨트

펫 패키지 II



동승석 시트커버 (1열)



시트커버 쿠션 (1열)



방오시트커버 (2열)

펫 패키지 III



컵홀더토이 (1/2열 공용)



목줄, 리드줄 (소형/중형)



H Genuine 하네스 II (일상생활용, 소형/중형)



포터블 포켓 (먹이용/배변용) & 멀티 파우치

* 커스터마이징 상품 애프터마켓 판매처 : N Performance parts몰(www.Nperformancemall.com), H Genuine Accessories몰(Hgenuinemall.com)

Dimension



1,559
1,800



870 2,600 735
4,205



1,568
1,550 (1,565)

* 단위: mm (이미지 및 옮겨수치는 스마트스트림 가솔린 1.6 터보 235/45 R18 타이어 기준) * () 루프랙 선택 시
* N Line은 전장 4,215mm, 전고 1,560 (루프랙 선택 시 1,570)mm

분류	스마트스트림 가솔린 1.6 터보	가솔린 1.6 HEV
전장 (mm)	4,205 / 4,215 (N Line)	4,205
전폭 (mm)	1,800	←
전고 (mm)	1,550 / 1,560 (N Line)	1,550
축간거리 (mm)	2,600	←
윤거 전 (mm)	1,575 (16") / 1,563 (17") / 1,559 (18")	1,576 (16") / 1,565 (18")
윤거 후 (mm)	1,584 (16") / 1,572 (17") / 1,568 (18")	1,589 (16") / 1,577 (18")
엔진형식	Smartstream G1.6T	1.6 GDi HEV
배기량 (cc)	1,598	1,580
최고출력 (PS/rpm)	198 / 6,000	105 / 5,700
최대토크 (kgf·m/rpm)	27.0 / 1,600 ~ 4,500	15.0 / 4,000
연료탱크용량 (ℓ)	50	38
모터형식	-	영구자석형 동기모터
모터 최고출력 (kW)	-	32
모터 최대토크 (Nm)	-	170
시스템 최고출력 (PS/rpm)	-	141 / 5,700

구분	유종	배기량 (cc)	공차중량 (kg)	타이어 (inch)	변속기	등급	CO ₂ 배출량 (g/km)	정부 신고 연비 (km/ℓ)		
								복합	도심주행	고속도로주행
스마트스트림 가솔린 1.6 터보 2WD	휘발유	1,598	1,335	16, 17	7단 DCT	2	119	13.9	12.7	15.7
	휘발유	1,598	1,370	18		3	131	12.7	11.7	14.1
	휘발유	1,598	1,415	16		3	137	12.2	11.1	13.7
스마트스트림 가솔린 1.6 터보 4WD	휘발유	1,598	1,435	17	7단 DCT	3	142	11.8	10.8	13.2
	휘발유	1,598	1,450	18		3	145	11.6	10.6	13.0
	휘발유 HEV	1,580	1,395	16		1	82	19.3	20.1	18.4
가솔린 1.6 HEV	휘발유 HEV	1,580	1,425	18	6단 DCT	1	92	17.4	18.1	16.6

효율적 사용방법 : 정속주행을 합니다.

-연비는 표준모드에 의한 연비로서 도로상태, 운전방법, 차량적재, 정비상태 및 외기온도에 따라 실주행연비와 차이가 있습니다. -인쇄물의 사진에는 선택사양이 적용된 경우가 있으므로 실제 구입차량과는 다른 점이 있을 수도 있습니다. -이 인쇄물에 표시된 사양, 칼라 및 제원은 차의 외관 및 성능 개선을 위해 변경될 수 있습니다. "상기 엔진성능은 NET수치임. "NET수치"란 국토교통부에서 97년부터 적용을 요구한 법규사항이며 배기가스의 저항을 감안한 신속정법으로 기존의 GROSS 출력수치와 대비 할 때 약간의 수치저하가 발생할 수 있습니다. -가족시트에는 부분적으로 인조가죽이 포함되어 있습니다. -본 인쇄물의 차량컬러는 인쇄된 것이므로 실제 차량컬러와는 다소 차이가 있습니다.

-현대자동차는 지점/대리점의 카마스터를 통해서만 판매하며, 전국 어느 곳에서나 같은 제품 같은 가격으로 바른 거래를 실천하고 있습니다. -당사에서 지정하는 순정품(엔진오일, 변속기오일 등)을 사용하지 않거나 불량 연료를 사용했을 경우에는 차량에 치명적인 손상을 줄 수 있습니다. -본 카탈로그에 수록된 신기술 및 신사양에 대한 자세한 내용은 취급설명서를 참조하시기 바랍니다.

본 인쇄물은 고객의 이해를 돕기 위해 연출된 것으로 최상위 모델 및 옵션을 중심으로 제작되었습니다. 본 인쇄물의 사양은 트림, 패키지, 파워트레인, 외장 색상 등에 따라 다르게 적용되며, 모델별 자세한 사양은 해당 월의 가격표를 참고하시기 바랍니다.

Bluelink

더 편안하고 안전한 삶을 위해 블루링크는 어떤 상황에서도 운전자와 차를 보호하는 진보된 기술을 생각했습니다. 블루링크는 언제 어디서든 24시간 안전하게 지켜드립니다. '편안하고 안전한 드라이빙', 그 특별한 가치를 경험하십시오.

원격 제어

무더운 여름이나 추운 겨울에 스마트폰으로 차량 내 에어컨(히터)을 제어 하여 온도를 미리 설정할 수 있습니다. 블루링크와 함께 쾌적한 환경에서 드라이빙을 즐기세요.

안전 보안

블루링크 센터는 365일 24시간 깨어 있습니다. 운행 중 불의의 사고로 에어백이 전개 되었을 때, 블루링크 센터에서는 사고 위치를 자동으로 파악 하여 고객 상황에 맞게 경찰, 구급차, 보험사 등의 필요한 조치를 취해 드립니다.

차량 관리

운행 중 실시간으로 차량의 고장을 감지하고 정기적으로 지정된 날짜에 자동으로 차량점검을 실시합니다. 차량에 고장이 감지되면 바로 전문 상담을 받아보실 수 있으며, 원하는 시간과 장소로 편리하게 예약을 할 수 있습니다.

길 안내

음성으로 편리하게 목적지를 검색하고, 실시간 교통 정보를 분석한 최적화된 경로를 안내 받을 수 있습니다. 새로 생긴 목적지도 최신 정보로 검색할 수 있습니다.

* 차량 구매 후 블루링크 최초 가입 시 5년 무료 제공 : 원격 제어, 안전 보안, 차량 관리, 길 안내 * 문의 : 블루링크 카카오톡 고객센터(카카오톡 검색창에서 '블루링크' 입력 후 친구구차)

자동차 구매를 생각 중이세요?

현대자동차의 다양한 서비스로 처음부터 끝까지 도와드릴게요!

어떤 자동차가 좋을까?

전국 32개 시승센터/현대 모터스튜디오에서 원하는 차량을 시승할 수 있어요!

어떻게 구매하면 좋을까?

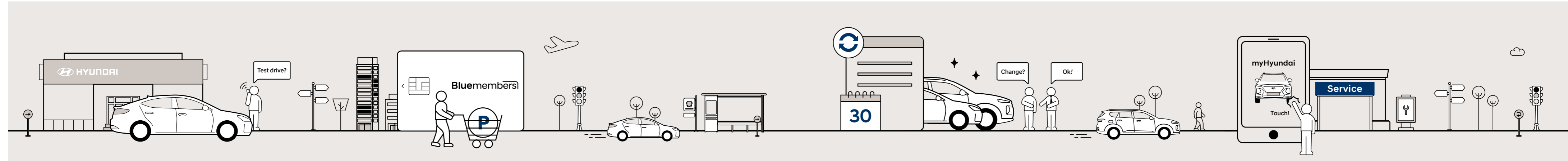
구매 시 최대 200만 포인트 혜택을 쓸 수 있어요!

잠깐, 최선의 선택일까?

마음이 바뀔 수도 있죠, 자동차만큼은 걱정 말고 타세요!

차량 관리는 어떡하지?

맞춤 서비스로 편리하게, 모바일 앱으로 스마트하게!



편리한 시승서비스

- Step 1. 홈페이지, 유선연락, 전담 카마스터 통한 시승 예약
- Step 2. 시승센터 방문하여 동의서 작성
- Step 3. 카마스터 동승하여 시승 체험
- Step 4. 시승 후 견적 및 구입 조건 등 구매 상담



홈페이지 시승신청

Tip

시승은 만 21세 이상 운전면허 소지자면 누구나 이용 가능합니다. 운전면허증을 반드시 지참하세요!

플러스되는 신차 구매 혜택

- 신차 구매 시 블루멤버스 포인트 사용 (최대 200만 포인트)
- 현대 차종 신차 구매 횟수에 따라 정률로 블루멤버스 포인트 적립
- ※ 개인회원 적립률 : 일반개인/개인사업자 0.7 ~ 3.0%, 개인택시 0.7%, 렌트/리스 이용개인 0.3% (신규/재구매 동일)
- ※ 법인회원 적립률 : 0.3% (신규/재구매 동일)



적립률 상세 안내

Tip

블루멤버스 제휴 신용카드 사용 시 M포인트와 블루멤버스 포인트가 동시 적립됩니다. 적립된 블루멤버스 포인트, 자동차 생활 및 라이프 스타일 제휴처까지 myHyundai App에서 즐기세요.

후회 없는 어드밴티지 프로그램

- 출고 후 30일 이내 변심 시 차종교환
- 출고 후 1년 이내 차대차 사고 시 신차교환
- 할부기간 내 차량 반납 시 할부잔액 상환면제 & 중고차 매각금액과 할부잔액의 차액 고객 지급



프로그램 상세 안내

Tip

본 프로그램은 순수 개인고객 대상입니다. (제네시스 브랜드 및 전기차, 수소차 제외)

스마트한 차량 관리

- 블루기본점검 : 8년 8회 무상 점검 서비스
- 비포서비스 : 차량의 안전한 운행을 위하여 기본 성능 점검 및 정비 상담 제공
- 홈투홈 서비스 : 원하는 시간과 장소로 차량 인수 및 인도해드리는 서비스 (유상)
- 긴급출동 서비스 : 노상에서 차량 고장으로 주행이 어려운 경우, 출동 및 조치하는 서비스
- * 홈투홈, 긴급출동, 정비 예약 (080-600-6000)



myHyundai 다운로드

Tip

설치 한 번으로 쉽고 편하게, 이제 myHyundai APP으로 차량 케어하세요. 실시간 차량관리와 Car Life 혜택, 빠른 모바일 전용 서비스 이용으로 내 차 관리가 스마트해집니다.

현대자동차 공식 SNS

네이버 포스트
post.naver.com/abouthyundai

페이스북
facebook.com/AboutHyundai

인스타그램
instagram.com/about_hyundai

유튜브
youtube.com/user/AboutHyundai

카카오토리
story.kakao.com/ch/hyundai

트위터
twitter.com/About_Hyundai

현대자동차 홈페이지 : hyundai.com 고객센터 : 080-600-6000

구입 문의



현대자동차는 전국 어디서나 동일한 가격과 서비스로
정성을 다할 것임을 약속드립니다.



2020년 국가고객만족도 (NCSI)
자동차기업 최초 조사 전 부문 7년 연속 1위
(준중형, 중형, 준대형, 대형, RV)



2019년 한국산업의 고객만족도 (KCSI)
조사 일반승용차 부문 26년 연속 1위
RV승용차 부문 16년 연속 1위



2019년 한국품질만족지수 (KS-QEI)
조사 4개 부문 9년 연속 1위
(준중형, 중형, RV, 자동차AS)

KONA 홈페이지



KONA N Line 홈페이지



KONA Hybrid 홈페이지



본 인쇄물은 고객의 이해를 돕기 위해 연출된 것으로 최상위 모델 및 옵션을 중심으로 제작되었습니다.
본 인쇄물의 사양은 트림, 패키지, 파워트레인, 외장 색상 등에 따라 다르게 적용되며, 모델별 자세한 사양은 해당 월의 가격표를 참고하시기 바랍니다.