

2019

ABSOLUTE

**MOHAVE**



The Power to Surprise



신념의 길을 가는 자들  
 큰 사람들의 큰 생각을 지키는 모하비가 되다  
 더 큰 세상을 지킵니다

**ABSOLUTE** **2019 MOHAVE**

오로라 블랙 펠 (ABP)

\*상기 사양 구성은 옵션 인승 모델별 엔진 선택 사양에 따라 다르게 적용됩니다.



실키 실버 (4SS)

※ 실키 사양 구성은 트림, 옵션, 모델에 따라 다를 수 있습니다.



스노우 화이트 펠 (SWP)

※ 상기 사양 구성은 트림, 인승 모델별, 엔진, 선택 사양에 따라 다르게 적용됩니다.



오로라 블랙 펠 (ABP)

※ 상기 사양 구성은 트림, 인승 모델별, 엔진, 선택 사양에 따라 다르게 적용됩니다.

외적인 강인함만큼이나 업그레이드 된 새로움,  
 깊이가 다른 정교함까지 더해져  
 더 모하비다운 모하비가 되다

**강인함에 성숙을 더해.**



플라티늄 그라파이트 (ABT)

1	2
3	4

- 1\_ 크롬 아웃사이드 미러
- 2\_LED 리어콤비네이션 램프
- 3\_ 18인치 크롬 스퍼터링 휠
- 4\_LED DRL & LED 안개등



### ABSOLUTE

## [ Exterior ]

웅장하고 강인한 정통 오프로드 스타일



플라티늄 그라파이트 (ABT)

※상기 사양 구성은 트림, 인승 모델별, 엔진 선택 사양에 따라 다르게 적용됩니다.

※상기 사양 구성은 트림, 인승 모델별, 엔진 선택 사양에 따라 다르게 적용됩니다.



ABSOLUTE

[ Interior ]

세련된 디테일과 고급감으로 완성된 공간

5인승 시트 배리어이션



7인승 시트 배리어이션



5인승 블랙원톤 (퀵팅 니파가죽시트)



7인승 브라운 칼라패키지 (퀵팅 니파가죽시트)

\*가죽 시트는 가죽 및 인조가죽이 혼용되어 있습니다. \*상기 사양 구성은 트림, 인승 모델별, 엔진, 선택 사양에 따라 다르게 적용됩니다.

\*가죽 시트는 가죽 및 인조가죽이 혼용되어 있습니다. \*상기 사양 구성은 트림, 인승 모델별, 엔진, 선택 사양에 따라 다르게 적용됩니다.

\*가죽 시트는 가죽 및 인조가죽이 혼용되어 있습니다. \*상기 사양 구성은 트림, 인승 모델별, 엔진, 선택 사양에 따라 다르게 적용됩니다.

1	2
	3

- 1\_ 퀼팅 나파가죽 시트
- 2\_ 가죽+우드그레인 스티어링 휠
- 3\_ JBL 사운드 시스템(10스피커, 외장앰프)



ABSOLUTE  
[ Luxury ]

\*가죽 시트는 가죽 및 인조가죽이 혼용되어 있습니다. \*상기 사양 구성은 트림, 인승 모델별, 엔진, 선택 사양에 따라 다르게 적용됩니다.

ABSOLUTE

[ Convenience ]

스마트 내비게이션 <sup>Smart float</sup> UVO 3.0 (8인치, 후방카메라, 서버 기반 음성인식 지원)

8인치 광시야각 정전식 터치 스크린을 적용하여 시인성과 조작감이 뛰어나며, 스마트폰의 주요 기능을 AVN을 통해 조작할 수 있는 안드로이드 오토, 애플 카플레이 등의 다양한 커넥티비티를 구현합니다. 최신 IT 통신 기술을 이용해 안전보안 및 차량진단 등이 가능한 UVO 서비스 및 카카오 통합 시 플랫폼 kakao i (카카오)를 활용한 서버 기반의 음성인식 서비스 등을 이용하실 수 있습니다. (최초 가입 시 UVO 기본서비스 5년 무료제공)  
\* 내비게이션 지도 업데이트 서비스는 차량 구매후 8년까지 보장되며, 이후 당사 사정에 의해 무료될 수 있습니다.  
\* 커넥티비티 기능은 휴대폰 기종에 따라 이용이 어려울 수 있습니다.

**Smart ITself UVO**

당신의 더 편안하고 안전한 삶을 위해 UVO는 어떤 상황에서도 운전자와 차를 보호하는 진보된 기술을 생각했습니다. SOS 긴급 구난, 에어백 전개 자동 통보, 드난 경보 알림, UVO는 언제 어디서든 24시간 안전하게 지켜드립니다. 편안하고 안전한 드라이브, 그 특별한 가치를 경험하십시오.

<p><b>원격제어</b></p> <p>스마트폰으로 차량 내 에어컨/히터를 제어하여 탑승 전 미리 온도 설정</p>	<p><b>안전보안</b></p> <p>에어백 전개 또는 위급상황 발생 시 UVO 센터를 통한 응급 서비스 (365일 24시간)</p>	<p><b>차량관리</b></p> <p>고장 발생 시 자동 진단부터 필요 시 정비 예약까지 One Stop 서비스</p>
<p><b>길안내</b></p> <p>실시간 교통정보를 활용한 최적화 된 경로 안내</p>	<p><b>편사어지 (부가서비스)</b></p> <p>내비게이션 조작없이 상단원을 통해 음성으로 목적지 자동 설정 및 각종 교통정보 제공</p>	<p>* 기본서비스 (최초 가입 시 5년 무료제공): * 유류비, 안전보안, 차량관리, 길안내 * 유료부가서비스: 편사어지 (6,000원/월) * 자세한 사항은 UVO 홈페이지 (<a href="http://avo.kia.com">http://avo.kia.com</a>)를 확인하시기 바랍니다.</p>



- 1\_슈퍼비전 클러스터 (4.2인치 컬러 TFT LCD) 4.2인치 컬러 TFT LCD 패널을 적용하여 차량 상태 및 다양한 주행 정보를 전달함으로써 운전을 안전하고 편리하게 도와 드립니다.
- 2\_동승석 워크인 디바이스 \* 운전자가 손쉽게 동승석의 위치와 각도를 조절하여 뒷좌석 및 동승석 탑승자에게 편의성을 제공합니다.
- 3\_운전자세 메모리 시스템 & 운전석 파워시트 운전자의 체형에 맞게 운전석 시트 위치를 편리하게 전동식으로 조절할 수 있습니다. 또한 운전자가 미리 설정한 운전석 시트 위치를 기억하여 별도의 조작없이 버튼 하나로 운전자에게 맞는 시트 위치를 재현합니다.

\*상기 사양 구성은 트림, 인승 모델별, 엔진, 선택 사양에 따라 다르게 적용됩니다. \*에는 이해를 돕기 위한 가상 이미지가 사용되었습니다.



\*가죽 시트는 가죽 및 인조가죽이 혼용되어 있습니다. \*상기 사양 구성은 트림, 인승 모델별, 엔진, 선택 사양에 따라 다르게 적용됩니다.

ABSOLUTE

[ Safety ]

완벽주의 철학과 의지, 첨단 기술로 완성한 안전함

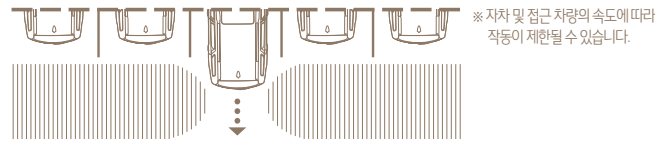
DRIVE WISE Hassle Free, Delightful Driving  
안전을 넘어 보다 즐겁고 기분 좋은 운전

운전자뿐 아니라 탑승자와 보행자 및 다른 차량의 운전자들에게까지 최고의 안전성 제공을 목표로 주행 환경을 스스로 분석하고 필요 시 운전자를 보조해주는 기아의 ADAS 기술 브랜드입니다.  
※ ADAS : Advanced Driver Assistance System (첨단 운전자 보조 시스템)

후측방 충돌 경고 (BCW)\*

주행 시 후측방 사각지대의 차량과 후측방에서 고속으로 접근하는 차량을 감지하여, 운전자에게 경고해 줌으로써 차선 변경 및 충돌사고 예방에 도움을 주는 시스템입니다.

지속 후진 시 후방 좌/우측에서 저속으로 접근하는 차량을 레이더로 감지하여 운전자에게 경고해 줍니다.



※ 차차 및 접근 차량의 속도에 따라 작동이 제한될 수 있습니다.



서라운드 뷰 모니터 (SVM)\*  
차량 외부에 장착된 4대의 카메라가 주차공간과 주행공간을 모니터링하여 주차와 저속 주행이 편리하도록 도와 드립니다.  
주행 중 후방 영상 디스플레이  
주행 중에도 버튼 조작으로 후방 영상부를 넓은 시계로 제공하여 주행 안정성을 높였습니다.  
※ 서라운드 뷰 모니터(SVM) 연동 구현



- 1\_ 차로 이탈 경고 (LDW)\* 차량이 운전자의 방향 지시등 조작 없이 차선을 이탈할 경우 경고음을 발생시켜 운전자에게 주의를 주는 시스템입니다. ※ 차차속도 60km/h 이상에서 (스위치ON)작동
- 2\_ 하이빔 보조 (HBA) 주변의 조명 상황과 다른 차량의 광원을 자동으로 인식 해 하이빔의 작동을 자동으로 ON/OFF 함으로써 야간 주행의 편의성을 높였습니다.
- 3\_ 전방 충돌 경고 (FCW)\* 전방 차량과의 충돌 위험 상황이 감지될 경우, 경고함으로써 충돌사고 예방에 도움을 주는 시스템입니다.



- 4\_ 경사로 밀림방지장치 (HAC) 언덕길 정차후 출발시 브레이크 제어로 차량이 일시적으로 뒤로 밀리는 것을 방지해 드리는 HAC를 적용하였습니다.
- 5\_ 차체 자세 제어장치 (ESC) 차량이 불안정한 상황에서 브레이크 및 엔진출력을 제어하여 차량의 주행안정성을 확보하도록 도와 드립니다.
- 6\_ 에어백 (운전석, 동승석, 전복감지 커튼, 사이드)\* 운전석/동승석은 물론 앞좌석 사이드 에어백과 커튼 에어백까지 적용하여 탑승자를 보호합니다.

※ 상기 사양 구성은 트림 인승 모델별, 엔진, 선택 사양에 따라 다르게 적용됩니다. \*에는 이해를 돕기 위한 가상 이미지가 사용되었습니다.

※ 상기 사양 구성은 트림 인승 모델별, 엔진, 선택 사양에 따라 다르게 적용됩니다. \*에는 이해를 돕기 위한 가상 이미지가 사용되었습니다.

ABSOLUTE

[ Driving ]

모하비이기에 가능한 압도적인 성능

260<sup>(마력)</sup>ps 57.1<sup>(토크)</sup>kg.m

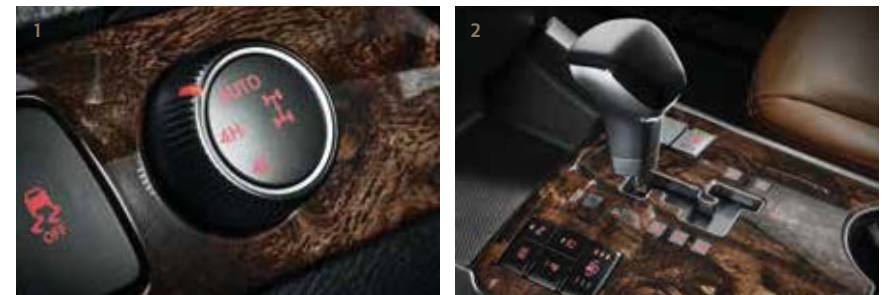
S2 V6 3.0 디젤 엔진 (강화 유로6)  
압도적인 성능을 자랑하는 V6 3.0 디젤 엔진 탑재



실키 실버 (4SS)



오로라 블랙 펄 (ABP)



1\_ 4WD 시스템 노면 상태 및 주행조건에 따라 최적의 주행성능 제공  
2\_ 8단 자동변속기 (수동겸용, 스텝게이트 타입, 액티브 에코시스템)

\* 상기 사양 구성은 트림, 인승 모델별, 엔진, 선택 사양에 따라 다르게 적용됩니다.

TUON 튜온

[ 스타일 표현주의 ]

원하는대로, 원하는 만큼  
당신만의 개성을  
표현할 수 있는  
스타일을 선사합니다.

오프로드 스타일 패키지



17인치 오프로드 휠(RAYS)  
어떠한 길에서도 모하비의 강인함과 안정감을  
돋보여주는 오프로드 전용 휠 적용

오프로드 타이어(Dynapro ATM)  
진흙 및 눈길에서도 탁월한 견인력을 제공하는  
오프로드 타이어 적용(온로드 겸용)



코일스프링 (오프로드 전용 튜닝 스프링 적용)

\* 상기 사양 구성은 트림, 인승 모델별, 엔진, 선택 사양에 따라 다르게 적용됩니다.



그라비티 블루 (B4U) / 튜온 장착

메탈릭 패키지



반광크롬 라디에이터 그릴   반광크롬 아웃사이드 미러 커버   반광크롬 테일게이트 가니쉬   반광크롬 아웃사이드 핸들

라이팅 패키지



LED 풋 무드 조명 / 풋 램프   도어 스팟 램프 \*   테일게이트 램프   LED 번호판 램프

스마트폰 무선충전기



\* 스마트폰 기종에 따라 별도 충전용 수선장치가 필요할 수 있으며, 수선장치 장착 불가 기종은 이용이 어려울 수 있습니다.

\* 상기 사양 구성은 트림, 인승 모델별, 엔진, 선택 사양에 따라 다르게 적용됩니다. \*에는 이해를 돕기 위한 가상 이미지가 사용되었습니다.

EQUIPMENT



HID 헤드램프 퍼들 램프 & 후진연동 자동하향 아웃사이드 미러 동승석 세이프티 파워윈도우\* 자동잠김 테일게이트\*



전/후방주차 보조 시스템\* 사크핀 안테나 우적감지 와이퍼 선루프\*



18인치 크롬 스포터링 휠



18인치 전면가공 알루미늄 휠

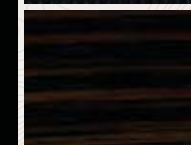
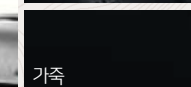
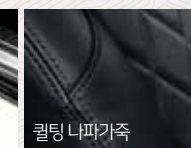
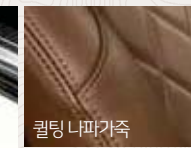


고급형 클러스터 (3.5인치 모노 TFT LCD) 독립제어 풀 오토 에어컨 전동식 틸트 & 텔레스코픽 스티어링 휠\* 1열 히터드 & 통풍시트 / 2열 히터드 시트  
\* 트림에 따라 통풍시트는 적용좌석이 상이

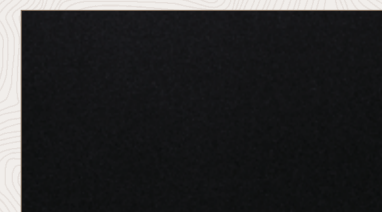


센터콘솔 에어벤트 (5인승 전용) 후석 에어컨 & 히터 컨트롤 (7인승 전용) ECM & ETCS 룸미러 (LVO형) 버튼 시동 스마트키 시스템

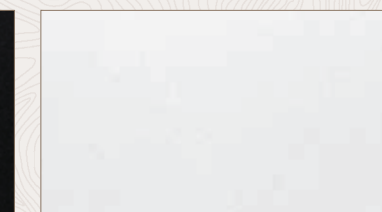
INTERIOR COLOR



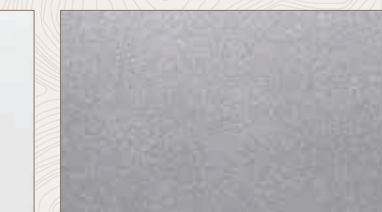
EXTERIOR COLOR



오로라 블랙 펄 (ABP)



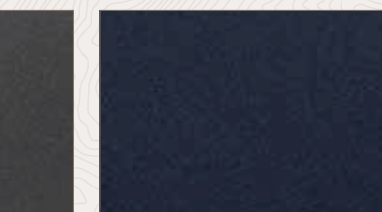
스노우 화이트 펄 (SWP)



실키 실버 (4SS)



플러티늄 그라파이트 (ABT)



그레비티 블루 (B4U)

TECHNICAL DATA

단위 : mm



DIMENSION

구 분	MOHAVE	구 분	MOHAVE
전장 (mm)	4,930	배기량 (cc)	2,959
전폭 (mm)	1,915	최고출력 (ps/rpm)	260 / 3,800
전고 (mm)	1,810	최대토크 (kg.m/rpm)	57.1 / 1,500 - 3,000
축거 (mm)	2,895	타이어	265/60 R18
윤거 전 (mm)	1,615	브레이크	디스크
윤거 후 (mm)	1,625	현가장치 (전/후)	더블 위시본 / 멀티링크

정부공인 표준연비 및 등급

모 델 명	배기량 (cc)	공차중량 (kg)	변속기	등급	복합 CO2 배출량 (g/km)	도심 (km/ℓ)	고속도로 (km/ℓ)	복합연비 (km/ℓ)
모하비 3.0디젤 2WD	7인	2,165	자동8단	4	193	8.9	12.1	10.1
	5인	2,115						
모하비 3.0디젤 4WD	7인	2,285	자동8단	4	205	8.4	11.4	9.6
	5인	2,240						

\* 위 연비는 표준모드에 의한 연비로서 도로상태·운전방법·차량적재 및 외기온도에 따라 실 주행연비와 차이가 있습니다.

\* 상기 사양 구성은 트림, 인승 모델별, 엔진 선택 사양에 따라 다르게 적용됩니다. \* 예는 이해를 돕기 위한 가상 이미지가 사용되었습니다.

\* 가죽 시트는 가죽 및 인조가죽이 혼용되어 있습니다. \* 상기 사양 구성은 트림, 인승 모델별, 엔진 선택 사양에 따라 다르게 적용됩니다.



### 본 PDF 파일은 참고용입니다.

제작 시점에 따라 실제 판매모델과 차이가 있을 수 있으므로, 차량 구입시에는 반드시 해당월의 가격표를 참고하시고 영업직 사원의 안내를 받으시기 바랍니다.



'18년 판매서비스만족도 전 산업 및 국산자동차 부문 1위(5년 연속)



'18년 인터브랜드 선정 Best Global Brands 71위



'18년 국가고객만족도 경형(4년 연속)/RV(3년 연속) 부문 1위



'18년 한국산업의 서비스품질지수 자동차 A/S 부문 1위(5년 연속)

# 기아자동차 디지털 고객 소통 채널 CHANNEL KIA



홈페이지



레드멤버스



블로그  
PLAY KIA



네이버 포스트  
카피엔스



카카오통신  
K-PLAZA / King Car



Facebook



Instagram



YouTube

\*YouTube와 YouTube 로고는 Google LLC의 상표입니다.

## KIA VIK 기아자동차 고객을 위한 원터치 솔루션

### 기아자동차 고객 필수앱

차량 구매 정보와 차량 정비, 멤버십 정보를 한 눈에 보여주고 하나의 아이디로 기아자동차/레드멤버스 홈페이지를 한번에 이용하실 수 있습니다.



Android



iOS

## KIA RED MEMBERS 기아차 고객을 위한 특별한 자동차 생활 서비스

### KIA RED MEMBERS 카드

기아자동차 고객에게 발급되며 차량관리, 포인트 적립, 정보제공, 생활제휴 등 다양한 혜택을 제공합니다.

### 카 & 라이프 몰 및 다양한 생활 서비스

자동차 용품구매 등 차량 유지/관리 서비스를 이용할 수 있고, 다양한 생활제휴처에서 포인트를 적립/사용할 수 있습니다.

### 체계적 차량관리 서비스

정기점검, 예약정비, 긴급출동 등 차별화된 서비스를 받을 수 있습니다.

## KIA RED Q The Beat Never Stops 멈춤없는 드라이빙을 위한 KIA의 약속

### SMART Q

**도어 투 도어** : Auto Q 방문이 어려운 고객을 위해 원하는 시간/장소에 차량을 인수/인도  
※ 도어 투 도어 서비스는 별도의 비용이 발생합니다.

### 프리케어 서비스

**소모품 교환 서비스** : 출고 후 5년 이내 고객이 원하는 시점에 엔진오일 4회 (오일필터 및 에어크리너 포함)

KIA RED MEMBERS 사이트



RED.KIA.COM

※ 자세한 내용은 고객센터 (080-200-2000) 또는 KIA RED MEMBERS 사이트에서 확인하시기 바랍니다. ※ 서비스 내용은 당사 사정에 따라 예고없이 변경될 수 있습니다.

기아자동차는 전국 어디서나 동일한 가격과 조건으로 고객님의 신뢰를 지키겠습니다.

“인쇄물 제작 시점에 따라 수록 내용과 실제 판매 모델 간에 차이가 발생할 수 있으며, 사양의 일부가 협력사 사정 등으로 불가피하게 변경될 수 있습니다. 또한 인쇄물에 수록된 사진에는 선택사양이 적용된 경우가 있으므로 차량 구입 시 해당월의 가격표를 반드시 참고하시고 영업직 사원의 안내를 받으시기 바랍니다.”

- ▶ 본 인쇄물에 수록된 사진의 색상은 인쇄 등 제작 과정을 거치며 실제 차량의 색상과 다소 차이가 발생할 수 있습니다.
- ▶ 효율적인 사용방법 : 1. 급출발, 급제동을 하지 맙시다. 2. 제품의 성능향상과 수명연장을 위하여 순정부품만을 사용하시기 바랍니다.

- ⚠ 주의사항 : 안전운행을 위하여 출고 시 제공되는 취급설명서 내용을 반드시 숙지하시고 운행하시기 바랍니다.
- ♻ 본 카다록은 환경보호를 위해 분리수거 후 재활용이 가능합니다.
- ▶ 고객센터 : 080-200-2000
- ▶ 인터넷 홈페이지 : www.kia.com
- ▶ 제작년월일 : 2019년 1월 1일. 1901-SC-KM-1.9



모바일 가격표 다운로드