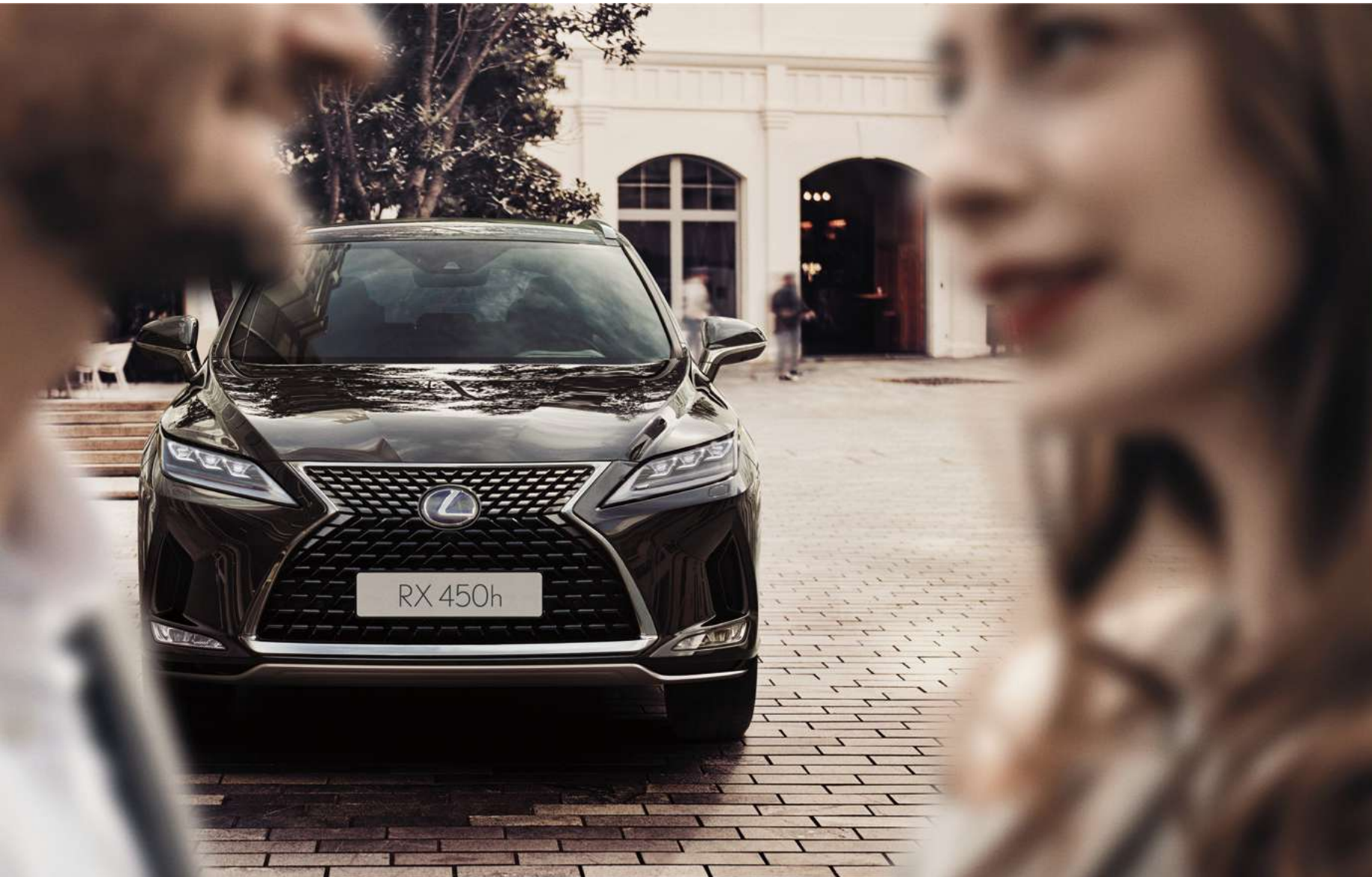




# RX

RX450h / RX450hL /  
RX450h F SPORT



**NOTICE**

- 본 인쇄물에 게재된 이미지는 고객의 이해를 돕기 위해 연출된 것으로 실제 판매 모델과 차이가 있을 수 있습니다.
- 본 인쇄물에 수록된 컬러, 제원 및 사양은 모델에 따라 다르게 적용되며 예고 없이 변경될 수 있습니다.
- 차량 가격 및 사양은 가까운 렉서스 전시장을 통해서 반드시 확인하시기 바랍니다.







LEXUS

INTELLIGENCE

SIX



1

CONCEPT



P10



2

DESIGN



P14



3

PERFORMANCE



P20



4

FEATURES



P28



5

SAFETY



P44



6

F SPORT



P50



CONCEPT



Progressive Sophistication.

럭셔리 스포츠유틸리티차량(SUV)을 대표하는 RX는 끊임없는 진화를 통해 선구자의 자리를 지키고 있습니다. NEW RX는 새로운 도전을 적극 수용한 DNA에 세련된 디자인과 퍼포먼스, 첨단 기술을 접목하여 당신의 라이프 스타일에 새로운 가치를 더할 것입니다.



INTELLIGENCE



NEW RX의 'Progressive Sophistication'는 운전의 즐거움을 향상시키는 세 가지 요소인 '세련되고 공격적인 디자인', '드라이빙 다이내믹스', '첨단 기술 및 커넥티비티'를 향한 열정으로 개발되었습니다.

'세련되고 공격적인 디자인'을 구현하기 위해 뛰어난 일체감을 갖춘 강인하면서 견고한 디자인에 초점을 맞추었습니다.

우아함과 강렬함의 정교한 조합은 NEW RX의 전체적인 형태와 균형, 디테일을 통해 표현되었으며, 곡선 처리된 표면들은 강렬한 실루엣에 은은한 우아함을 더합니다.

'드라이빙 다이내믹스'는 운전자와 차량이 하나 되는 깊고 선명한 느낌을 전하며 운전의 재미를 크게 향상시키는 요소입니다. 강화된 차체 강성과 부드러운 짜릿한 가속감, 직관적인 스티어링 감각, 운전자 조작을 정확하게 전달하는 반응성, 뛰어난 승차감은 교차로에서 주행 방향을 바꾸거나 고속도로에서 차선을 바꾸는 모든 일상에서 드라이빙의 즐거움을 배가합니다. '첨단 기술 및 커넥티비티'는 NEW RX의 다양한 첨단 기술을 통해 편리하고 정교한 주행을 돕습니다. NEW RX의 첨단 멀티미디어 시스템은 터치스크린 조작 및 스마트폰 커넥티비티를 지원합니다.





DESIGN



세련미에 공격성을 접목시킨 '매혹적인 강인함'은 부드럽게 이어지는 곡선으로 더욱 부각됩니다. NEWRX의 유연한 외관은 보는 이의 시선을 사로잡을 뿐만 아니라, NEWRX의 실내 및 트렁크 공간의 최적화에 기여합니다.



» INTELLIGENCE



## EXTERIOR

볼륨감 넘치면서도 매끄러운 디자인은  
NEW RX의 섬세한 기능적 디테일을  
한층 더 돋보이게 합니다.

특히 렉서스 고유의 스피들 그릴과 콤팩트한 헤드램프는  
형태와 기능의 정교한 결합을 통해  
압도적인 인상을 전달합니다.





### INTERIOR

메탈, 가죽, 우드 등의 천연 소재와 정교한 첨단 기술을 접목하여 우아한 실내 공간에 심미성, 기능성, 편의성을 더합니다.

PERFORMANCE



차체 강성을 향상시킨 결과  
NEW RX의 다이내믹한 응답성과 직관적인 핸들링,  
컨트롤이 한층 개선되었습니다.  
이를 통해 NEW RX는 일상 주행은 물론  
탁트인 도로에서도 빛을 발합니다.

3

» INTELLIGENCE





#### 새시

NEW RX가 선사하는 다이내믹 드라이빙의 중심에는 짜릿한 퍼포먼스와 스포티한 핸들링이 있으며, 특히 핸들링 안정성은 뛰어난 스티어링 반응성, 승차감과 더불어 차량과 일체감을 느낄 수 있게 합니다. 이것이 가능할 수 있었던 것은 경량화, 핫스탬핑을 적용한 고강성 차체 구조, 고장력 강판과 알루미늄, 전략적으로 배치된 보강재, 레이저 스크류 용접 등의 첨단 생산 기술이 도입되었기 때문입니다.



#### 에어로다이내믹스

포괄적인 관점에서 공기역학을 파악하여, 고속 주행 조건에서도 조용한 실내, 연비 성능 개선, 바람(난류) 영향 최소화, 뛰어난 핸들링 안정성을 완성했습니다.



#### 하이브리드 드라이브 시스템

고효율 3.5리터 가솔린 엔진과 고출력 전기 모터를 결합한 NEW RX 하이브리드 모델은 다이내믹한 주행성능과 친환경성을 모두 겸비합니다.  
(RX 450h / RX 450hL 사양)



#### 3.5리터 V6 하이브리드 엔진

V6 하이브리드 엔진은 듀얼 VVT-i\*와 첨단 D-4S\* 연료 분사 시스템이 적용되어 뛰어난 퍼포먼스와 주행성, 높은 연비, 낮은 배기가스량을 자랑합니다.  
(RX 450h / RX 450hL 사양)

※ VVT-i : Variable Valve Timing-intelligent(가변 밸브 타이밍-인텔리전트)

※ D-4S : Direct injection 4 stroke gasoline engine Superior version



#### 전자식 사륜구동 시스템(E-Four)

E-Four는 전륜 모터와 독립되어 구동되는 후륜 모터를 사용하여 최적의 전·후륜 구동력 분배를 구현합니다. 또한 다양한 주행 조건에서 뛰어난 주행 안정성을 확보할 수 있도록, 슬립 및 요 레이트 피드백 컨트롤 기능도 도입하였습니다.  
(RX 450h / RX 450hL 사양)



#### 쇼크 업소버

쇼크 업소버의 각 부품을 개선하여 감쇠력을 최적화했기 때문에, 소소한 진동을 흡수하는 동시에 큰 충격을 부드럽게 완화하여 민첩한 핸들링과 뛰어난 승차감을 유지합니다.

또한 쇼크 업소버에 내장된 프리션 컨트롤 장치는 고르지 않은 노면의 고주파 진동을 억제하여 승차감을 더욱 향상시킵니다.

※ 상기의 이미지는 쇼크 업소버 참고 이미지입니다.

#### 프리로드 디퍼렌셜

낮은 부하 또는 느린 회전 속도에서도 토크를 프리로드하는 혁신적인 디퍼렌셜을 통해, 뛰어난 직진 안정성과 가속 성능을 구현하는 정밀한 핸들링이 가능합니다.



#### 서스펜션

맥퍼슨 스트럿 프론트 서스펜션과 더블 위시본 리어 서스펜션의 강성이 개선되면서 민첩한 핸들링을 지원하여, 곧게 뻗은 도로나 굽은 도로 그 어디에서도 즐겁게 운전할 수 있습니다. 특히 허브 베어링의 강성을 향상시켜 응답성을 높였고, 리어 스태빌라이저를 적용하여 코너링 시 접지력을 잃어 차가 바깥으로 밀려나려는 현상(언더스티어)과 좌우 출렁거림을 억제했습니다.



#### 디스크 브레이크

페달을 밟았을 때 탁월한 브레이크 제동 감각을 경험할 수 있습니다. 하이브리드 모델의 경우, 회생 제동과 유압식 제동 간의 자연스러운 전환이 이뤄지면서 부드러운 제동력을 발휘합니다.



#### 드라이브 모드 셀렉터

운전자는 탑재된 드라이브 모드 셀렉터로 다양한 시스템을 통합제어해 자신의 운전 스타일에 맞는 최적화된 퍼포먼스를 경험할 수 있습니다. Eco / Normal / Sport 모드 중에서 원하는 주행 모드를 선택할 수 있습니다.

※ RX450h F SPORT : Eco / Normal / Sport / Sport+ 모드



FEATURES



NEW RX는 라이프스타일에 새로운 가치를 더하기 위해 혁신적인 기술과 차별화된 설계를 정교하게 결합했습니다. 첨단 커넥티비티와 개선된 편의 및 안전 기능을 도입해 더욱 편리하고 즐거운 주행을 돕습니다.



INTELLIGENCE



#### 트리플 LED 헤드램프

NEW RX에는 콤팩트 트리플 LED 헤드램프가 적용되어 있습니다.  
(EXECUTIVE, F SPORT, LUXURY+ 사양)



#### 풀 LED 리어 콤비네이션 램프

풀 LED 리어 콤비네이션 램프 상단에는 렉서스 엠블럼 모양을 연상시키는 4개의 L자 형태가 겹쳐져 고유의 디자인을 강조합니다.  
하단에도 뒤집힌 형태의 L자 엠블럼 모양이 적용되어 다양한 신호를 전달하는 한편, 렉서스 고유의 아이덴티티를 강렬하게 표현합니다.



#### Bi-LED 헤드램프

Bi-LED 헤드램프는 하이빔과 로우빔 기능을 하나의 램프에 구현하여 야간 주행 시 뛰어난 시야를 확보할 수 있는 밝은 빛을 만들어냅니다.  
렉서스 아이덴티티가 담긴 화살촉 형태의 주간주행등(DRL)은 한층 스타일리시한 매력을 더해줍니다.  
(SUPREME 사양)

#### LED 안개등

LED 안개등은 앞 범퍼 하단에 위치하여 무게중심을 아래로 이동시키는 효과를 내며, 특히 어둡거나 야간에 주행할 때 시야 확보에 도움을 줍니다.



#### 킥 오픈 파워 백도어

양손이 자유롭지 않은 경우라도 전자식 키를 가지고 있다면, 뒤범퍼 아래로 발을 넣었다 빼는 동작을 취하는 것만으로 백도어를 여닫을 수 있습니다.



#### 도어 핸들

정교하고 역동적으로 설계된 도어 핸들은 편안한 그림감을 제공합니다.



#### 리어 범퍼

세련미에 공격성을 접목시킨 NEW RX의 '매혹적인 강인함'은 리어 범퍼에서도 찾을 수 있습니다. 차량 측면에서 범퍼로 이어지는 캐릭터 라인은 윈도우 그래픽을 부각시키면서 뒤쪽으로 연결되어 와이드한 스탠스와 스타일리시한 우아함을 강조하는 한편, 3차원 형상의 언더가드는 강인한 SUV의 이미지를 한층 더 살려줍니다. 하이브리드 모델의 경우 범퍼 하단에 금속 도금한 전용 가니쉬 스트립이 있습니다.

※ 상기의 이미지는 RX 450h 전용 이미지입니다.



#### 파노라마 문루프

앞쪽으로 치우친 문루프는 실내 개방감과 공간감을 향상시켜 줍니다. 오버헤드 콘솔의 스위치를 터치하는 것으로 문루프의 개폐와 틸팅이 가능합니다. 아울러 문루프의 부품도 경량 설계되어 연비 향상에 기여합니다.

※ 파노라마 문루프 : RX 450h EXECUTIVE, F SPORT 사양

※ 틸트 & 슬라이드 문루프 : RX 450h SUPREME / RX 450hL 사양



#### 계기판

계기판은 기능성을 강화한 4개의 아날로그 다이얼에 최첨단 디지털 디스플레이를 결합해 은은한 럭셔리함을 느낄 수 있습니다.

대형 아날로그 속도계와 타코미터는 3차원 계기 방식으로 시인성이 탁월합니다.

#### 멀티미디어 기능

인스트루먼트 패널 중앙의 EMV(Electro Multi-Vision) 터치 디스플레이와 계기판 클러스터의 4.2인치 컬러 TFT(Thin Film Transistor) 다중 정보 디스플레이로 다양한 멀티미디어 정보를 손쉽게 확인할 수 있습니다.

#### 애플 카 플레이 & 안드로이드 오토

개인의 모바일 기기와 차량을 연동하여 애플리케이션을 차량 디스플레이를 통해 사용할 수 있습니다.

※ 디스플레이의 이미지는 실제와 다를 수 있으며, 일부 애플리케이션은 차량에서 작동하지 않을 수 있습니다.



#### 12.3인치 EMV 터치 디스플레이

휴먼-머신 인터페이스를 한 단계 더 발전시킨 터치스크린 디스플레이를 통해, 운전자와 동반석 승객은 다양한 시스템을 스마트폰을 사용하듯이 쉽고 직관적으로 컨트롤할 수 있습니다. 편의에 따라서 EMV 터치 디스플레이에 표시되는 오디오 시스템, 수신 전화, 일부 내비게이션 정보를 다중 정보 디스플레이에 표시할 수 있습니다.



#### 헤드업 디스플레이

앞 유리 하단의 대형 컬러 헤드업 디스플레이로 운전자는 차량 전방 시야를 유지하면서 다양한 주행 정보와 경고를 확인할 수 있습니다. (EXECUTIVE, F SPORT, LUXURY+ 사양)



#### 리모트 터치 인터페이스(RTI)

리모트 터치 인터페이스는 스마트폰을 사용할 때와 같은 방식으로 설계되어 운전자는 EMV 터치 디스플레이의 내비게이션 및 오디오 시스템을 매우 간편하고 직관적으로 사용할 수 있습니다.



#### 스마트폰 무선 충전 패드

센터 콘솔 박스에 위치한 충전 트레이로 스마트폰을 무선 충전할 수 있습니다. (EXECUTIVE, F SPORT, LUXURY+ 사양)



#### 스마트폰 홀더

센터 콘솔의 스마트폰 홀더는 USB 포트 가까이에 있어 충전이 간편합니다. 다양한 스마트폰을 고정할 수 있으며, 앞좌석 승객이 쉽게 닿을 수 있는 곳에 위치하여 사용하기 편리합니다.



#### 리어 윈도우 선쉐이드

수동 리어 윈도우 선쉐이드는 2열 시트에 앉은 승객을 열과 빛으로부터 보호해 줍니다. 쉐이드와 윈도우 트림 사이에 간극이 없기 때문에 햇빛이 승객에게 직접 비추지 않습니다. (EXECUTIVE, F SPORT 사양)



#### 터치식 오버헤드 콘솔 LED 램프

오버헤드 콘솔에 설치된 따뜻한 느낌의 화이트 LED 돔 램프와 부드러운 느낌의 화이트 LED 맵 램프는 탑승자를 아늑하게 만듭니다. 터치 스위치 근처에 손가락을 가져가는 것만으로도 원하는 램프를 켜거나 끌 수 있습니다.



**Mark Levinson® 프리미엄 사운드 시스템**

마크 레빈슨 프리미엄 사운드 시스템은 전력 소모는 적고 출력은 뛰어난 15개의 고효율 스피커로 구성됩니다. 이 시스템에는 종류에 상관없이 압축된 모든 디지털 음원을 실시간으로 분석하여 원음에 가깝게 복구하는 클래리-파이(Clari-fi) 음원 복구 기술이 적용되어, 모든 탑승자가 풍부한 저음과 관능적인 중고음을 즐길 수 있습니다.

- ※ 마크 레빈슨 프리미엄 사운드 시스템 : RX 450h EXECUTIVE / RX 450hL 사양
- ※ 렉서스 프리미엄 오디오 : RX 450h SUPREME, F SPORT 사양
- ※ RX 450hL의 경우, 트렁크 바닥 아래에 서브우퍼가 있습니다.

**USB 포트 / 미니 잭 / 전원 콘센트**

센터 콘솔 박스에 위치한 2개의 USB 포트, AUX, 전원 콘센트로 전자기기를 충전할 수 있습니다. 또한 센터 클러스터와 트렁크 측면에 있는 전원 콘센트, 센터 콘솔 박스 후면에 있는 2개의 USB 포트로 뒷좌석 승객도 편리하게 전자기기를 충전할 수 있습니다.



USB 충전 포트(센터 콘솔)



USB 연결 포트 / 미니잭 / 전원 콘센트(센터 콘솔 박스)



USB 충전 포트(센터 콘솔 박스 후면)

**2열 시트**

넉넉한 헤드룸과 레그룸 등 2열 시트 공간을 활용하여, 편안한 자세로 더 여유롭게 드라이빙을 즐길 수 있습니다. 등받이 각도 조절과 시트 슬라이딩 기능도 있어 시트 위치를 원하는 대로 설정할 수 있습니다.



**트렁크 공간**

넓은 트렁크 공간을 활용하여, 탑승자의 짐을 실을 수 있습니다. 넓게 열리는 전동식 백도어를 통해 2열에 승객 3명을 태운 상태에서 골프백 4개 또는 캐리어 4개를 실을 수 있을 정도로 넉넉한 트렁크 공간을 자랑합니다.

**파워 백도어**

인스트루먼트 패널의 컨트롤과 전자식 키를 사용해 백도어를 전동 제어할 수 있습니다. 또한 백도어 닫힘 / 잠금 스위치를 누르면, 백도어가 닫힌 후 자동으로 잠깁니다. 백도어의 열림 각도를 원하는 각도로 설정할 수 있는 메모리 기능도 탑재되었습니다.



**전동 접이 2열 시트**

각 2열 시트는 버튼을 사용하여 등받이 각도를 조절할 수 있도록 편의성이 개선되었습니다. 등받이는 또한 2열 시트와 트렁크 측면에 있는 스위치로도 완전히 눕거나 세울 수 있습니다. (RX 450h EXECUTIVE 사양)





## NEW RX 450hL

NEW RX 450hL은 3열 시트가 있어 필요에 따라 승객을 더 태우거나 트렁크 공간을 한층 넓게 활용할 수 있습니다.

1열부터 3열까지 시트 높이가 모두 다른 극장식 배열 구조로 설계해 모든 탑승자는 탁 트인 전방 시야를 확보할 수 있습니다.





#### 트렁크 공간

NEW RX450hL은 3열의 사용 여부에 관계없이 평평하고 빈틈없는 트렁크 공간을 제공합니다. 트렁크 바닥 아래에 적재가 가능한 토너 커버는 6명이 탑승한 경우에도 넉넉한 트렁크 공간을 제공합니다. 2열과 3열 시트 모두 분리형 등받이로 설계되어, 트렁크 공간을 다양하게 구성할 수 있습니다. 3열 시트를 전동 방식으로 접을 때는 2열 시트 사이드 트림과 트렁크 왼쪽에 위치한 스위치를 사용합니다.



**캡틴 체어(독립식 좌석)**

캡틴 체어는 뛰어난 편안함과 지지력을 제공합니다.  
시트의 암레스트는 승객이 원하는 각도로 조정할 수 있으며,  
접이식 컵홀더가 시트 측면에 있습니다.

캡틴 체어가 적용되어 3열 공간으로 편리하게 이동이 가능합니다.

**워크인 모드**

2열 시트의 워크인 레버를 당기면 시트가 앞으로 이동합니다.

3열 시트로 이동할 수 있도록 2열 시트를 평평하게 접을 수 있습니다.

또한 바닥이 평평하여 접근하기에도 수월합니다.

**3열 시트**

슬라이딩 기능으로 2열 시트를 앞으로 이동시키면 3열 시트 승객의

레그룸을 더 확보할 수 있습니다. 50:50 분할 폴딩 방식의

3열 전동 시트는 독립적으로 접을 수 있기에, 필요에 따라

트렁크 공간을 더 늘릴 수도 있습니다.

※ 2열 시트의 폴딩은 수동 방식입니다.

**3열 에어컨**

3열의 좌우 시트는 사이드 패널에 조절식 에어컨 송풍구가 있습니다.

왼쪽 시트 옆에는 온도, 풍량, 기타 설정을 조절할 수 있는

컨트롤 패널이 마련되어 있습니다.

**SAFETY**



달리는 즐거움과 더불어  
편안하고 안전한 주행을 돕기 위해  
안전 시스템이 도입되었습니다.



» INTELLIGENCE





## LEXUS SAFETY SYSTEM +



### 차선 추적 어시스트(Lane Tracing Assist)

LTA는 전방의 카메라와 레이더를 활용해 주행 도로와 선형 차량을 스마트하게 감지합니다. 만약 차량이 방향지시등 조작 없이 차선을 이탈하면 이를 경고하고, DRCC와 연동해 주행 차선을 유지하도록 스티어링 휠 조종을 보조합니다.



### 다이내믹 레이더 크루즈 컨트롤(Dynamic Radar Cruise Control)

DRCC는 차량의 전방에 장착된 밀리미터 웨이브 레이더를 통해 전방 차량과의 거리를 감지하여 이에 맞는 주행 속도를 자동으로 조정해 차간 거리를 유지시킵니다. 전방 차량이 사라지면 초기 설정했던 주행 속도에 맞춰 다시 정속으로 주행합니다.



### 긴급 제동 보조 시스템(Pre-Collision System)

PCS는 밀리미터 웨이브 레이더 및 카메라를 통해 전방에 있는 차량, 보행자 및 자전거를 감지합니다. 이후 시스템이 충돌 가능성이 높거나 사고 발생을 피하기 어렵다고 판단하면 운전자에게 이를 경고하고 필요시 제동력을 개입해 브레이크 작동을 보조합니다.

※ 자전거의 경우 주간만 탐지합니다.  
 ※ 안전 운전에 대한 책임은 운전자에게 있습니다. 긴급 제동 보조 시스템의 상세한 설명은 오너스 매뉴얼을 통해서 확인해 주시기 바랍니다.



### 오토매틱 하이 빔(Automatic High Beam)

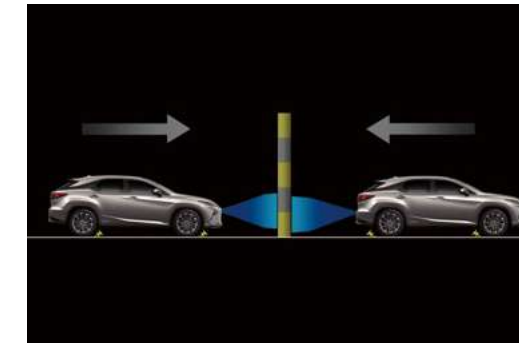
AHB는 야간 주행 시 카메라를 통해 전방 차량의 불빛을 감지하여 상황에 맞게 상향등을 자동으로 점멸시켜 편리하고 안전한 주행을 돕습니다.



### 후측방 제동 보조 시스템(RCTAB)

RCTAB는 후진 시 후방의 사각지대로 접근하는 차량을 감지하여 운전자에게 경고하고 필요시에는 브레이크 제어를 통해 충돌방지를 보조해줍니다.

※ 후진 시 뒤에서 접근하는 차량을 감지하는 기능은 환경에 따라 지원되지 않을 수도 있습니다.  
 상세한 설명은 오너스 매뉴얼을 통해서 확인해 주시기 바랍니다.



### 주차 보조 브레이크(PKSB)

PKSB는 전·후방 주행 시 사물과의 충돌 위험을 감지하여 운전자에게 경고하고 필요시에는 브레이크 제어를 통해 충돌방지를 보조해줍니다.

※ 작동 및 해제조건 : 주행속도 약 15km/h 이하  
 ※ 자세한 작동 및 해제조건은 오너스 매뉴얼을 참고 바랍니다.



**SRS 에어백**

10개의 SRS 에어백을 기본으로 제공해 최고 수준의 안전성을 확보했습니다. 운전석과 동반석에는 무릎 에어백을 적용해 전방 충돌 시 충격을 줄여줍니다.

- ※ SRS 에어백은 안전벨트와 함께 사용되어야 하는 보조 장치입니다. 운전자와 승객 모두 탑승 시 항상 안전벨트를 착용해야 합니다. SRS 사이드 에어백이 팽창되는 위치에 시트용 액세서리를 사용하지 마십시오. 이러한 액세서리로 인해 SRS 사이드 에어백이 올바르게 팽창하지 않아 승객이 부상을 입을 수도 있습니다.
- ※ SRS 에어백 팽창 모습의 사진은 예시입니다.
- ※ SRS 사이드 에어백과 커튼 에어백은 측면 충돌 시에만 팽창합니다.
- ※ 기타 중요 안전 기능에 대한 상세한 설명은 오너스 매뉴얼을 통해서 확인해 주시기 바랍니다.



**사각지대 감지 모니터(BSM)**

BSM이 차선을 변경할 때 사각지대 내에 접근하는 차량을 센서로 감지, 아웃사이드 미러 점등을 통해 운전자에게 차량 접근을 알려줍니다.



**드라이브 - 스타트 컨트롤(DSC)**

운전자가 가속 페달을 밟은 상태에서 변속 레버를 작동할 경우, 갑작스러운 출발을 방지하고 과도한 가속을 억제하는 드라이브 - 스타트 컨트롤(DSC) 기능이 적용되었습니다.



**파노라믹 뷰 모니터**

운전석에서 보이지 않는 차량 주위를 확인하기 위해, 차량 앞뒤와 측면에 장착된 카메라의 도움으로 차량 위에서 내려다보는 것과 같은 가상 탐류 화면을 EMV 터치 디스플레이에 실시간으로 표시합니다.

- ※ 카메라가 표시할 수 있는 영역은 제한적입니다.
- ※ 해당 방향으로 이동하기 전 육안으로 주변을 살펴야 합니다.



Notice : 시스템 작동은 날씨, 도로, 차량 상태 또는 기타 요인으로 인해 제한적일 수 있습니다. 이러한 시스템은 보조 수단입니다. 차량 주변을 살피고 안전하게 운전하는 책임은 언제나 운전자에게 있습니다. 자세한 내용은 오너스 매뉴얼을 참고하시기 바랍니다.



### F SPORT



렉서스 F 라인 DNA를 이어받아  
다이내믹한 스타일링과 드라이빙 퍼포먼스를 선사하는  
F SPORT 라인업이 RX에 추가되었습니다.

» INTELLIGENCE





전용 F SPORT 패키지는 대형 20인치 알루미늄 휠, 전용 프론트 그릴 메시 패턴, 시각적으로 차량 무게 중심을 낮추는 일체형 하부 스포일러가 적용되어 공격적인 스포티함을 표현합니다. 또 제트 블랙의 크롬 도금 하부 리어 범퍼, 블랙 컬러의 사이드 미러, 프론트 펜더에 위치한 F SPORT 엠블럼은 특유의 스타일을 부각시킵니다. 운전석에서 느낄 수 있는 스포츠 드라이빙 컨트롤

감각은 즉각적이고 압도적입니다. 추가 시트 지지력, 타공 가죽 스티어링휠과 변속기 레버 노브, 커스텀 스포츠 계기판과 디스플레이, 타공 알루미늄 페달도 스포티한 감성을 극대화해줍니다. 정교하게 튜닝된 프론트 및 리어 서스펜션과 핸들링 안정성을 개선하고 응답성을 극대화하는 주행 모드 선택 기능으로 F SPORT만의 짜릿한 주행 경험이 한층 더 강화되었습니다.



- A 프론트 메시 그릴
- B 프론트 범퍼
- C 알루미늄 휠
- D 사이드 미러
- E 프론트 펜더 엠블럼
- F 리어 범퍼



#### 퍼포먼스 댐퍼

프런트 및 리어 퍼포먼스 댐퍼는 강성 및 진동 댐핑 성능을 향상시켜 스포츠 주행이 선사하는 즐거움의 핵심인 뛰어난 핸들링 안정성을 구현합니다.

#### 전자제어 가변 서스펜션(AVS)

전자제어 가변 서스펜션은 운전자의 조작 및 노면의 상황에 따라 쇼크 업소버의 감쇠력을 최적으로 제어하여 운전의 편안함과 더욱 민첩한 핸들링을 가능케 합니다.



- A 계기판 및 다중정보 디스플레이
- B 스티어링휠
- C 알루미늄 페달
- D 변속 레버 노브
- E 트림(알루미늄)
- F 스커프 플레이트
- G 1열 시트



#### FSPORT 1열 시트

1열 스포츠 시트 제작에는 혁신적인 '통합 포밍' 제조 방식이 적용되었습니다.

이 스포츠 시트는 편안함과 더불어 단단한 지지력의 조화를 통해 스포츠 드라이빙을 안전하게 즐길 수 있도록 지원합니다.



#### FSPORT 계기판

스포츠 퍼포먼스를 더욱 다이내믹하게 표시하는 FSPORT 전용 아날로그 타코미터는 일루미네이션 바늘이 사용된 큰 실버 링과 정밀한 디지털 속도계, 중앙에 기어 위치 및 주행 모드를 보여주는 인디케이터로 구성됩니다.



#### FSPORT 다중정보 디스플레이

8인치 컬러 TFT(Thin Film Transistor) 다중정보 디스플레이는 조향 각도와 액셀러레이터 개방도, 브레이크 유압을 G 센서와 함께 보여줌으로써 F SPORT 드라이빙 경험을 더욱 고조시킵니다.



#### 알루미늄 트림

도어와 센터 콘솔에 적용된 실제 알루미늄 트림은 차별화된 프리미엄 스포츠 스타일링을 강화하는 한편, 트림의 텍스처와 마감은 시각적 매력을 더해 F SPORT만의 드라이빙 즐거움을 만끽할 수 있게 해줍니다.



#### FSPORT 스커프 플레이트

도어를 열면 보이는 전용 F SPORT 스커프 플레이트는 차체가 손상되지 않도록 보호하는 기능성을 지녔으며, 브러시드 알루미늄으로 마감 처리되고 제트 블랙 컬러의 렉서스 로고가 새겨져 있어 심미성도 뛰어납니다.

## COLORS

### EXTERIOR



SONIC QUARTZ (F SPORT 제외)



MERCURY GRAY MICA



BLACK



GRAPHITE BLACK GLASS FLAKE



DEEP BLUE MICA



RED MICA CRYSTAL SHINE



AMBER CRYSTAL SHINE (F SPORT 제외)



SONIC TITANIUM



ICE ECRU MICA METALLIC (F SPORT 제외)



TERRANE KHAKI MICA METALLIC (F SPORT 제외)



WHITE NOVA GLASS FLAKE (F SPORT 전용)



HEAT BLUE CONTRAST LAYERING (F SPORT 전용)

### INTERIOR



BLACK



IVORY



BLACK RX 450h F SPORT 전용



NOBLE BROWN



OCHER



BLACK & WHITE RX 450h F SPORT 전용



RICH CREAM



SUPREME 사양



WHITE ASH

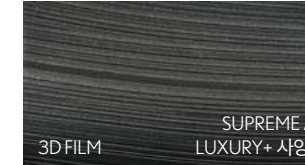
RX 450hL 전용



FLARE RED

RX 450h F SPORT 전용

### TRIM



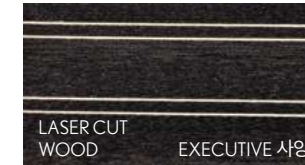
3D FILM

SUPREME / LUXURY+ 사양



OPEN PORE

EXECUTIVE OCHER 전용 (RX 450hL 제외)



LASER CUT WOOD

EXECUTIVE 사양



ALUMINUM

F SPORT 사양

### WHEEL



SUPREME 18inch



F SPORT 20inch



EXECUTIVE / LUXURY+ 20inch

EXTERIOR COLORS	RX 450h			RX 450hL	
	SUPREME	F SPORT	EXECUTIVE	LUXURY+	EXECUTIVE
Sonic Quartz	●	-	●	●	●
Mercury Gray Mica	●	●	●	●	●
Black	●	●	●	●	●
Graphite Black Glass Flake	●	●	●	●	●
Deep Blue Mica	●	●	●	●	●
Red Mica Crystal Shine	●	●	●	●	●
Amber Crystal Shine	●	-	●	●	●
Sonic Titanium	●	●	●	●	●
Ice Ecrú Mica Metallic	●	-	●	●	●
Terrane Khaki Mica Metallic	●	-	●	●	●
White Nova Glass Flake	-	●	-	-	-
Heat Blue Contrast Layering	-	●	-	-	-

INTERIOR COLORS	RX 450h			RX 450hL	
	SUPREME	F SPORT	EXECUTIVE	LUXURY+	EXECUTIVE
Black	●	●	●	●	●
Ivory	●	-	●	●	●
Noble Brown	●	-	●	●	●
Ocher	●	-	●	●	●
Rich Cream	●	-	-	-	-
White Ash	-	-	-	●	●
Black & White	-	●	-	-	-
Flare Red	-	●	-	-	-
3D Film	●	-	-	●	-
Open Pore(Ocher 전용)	-	-	●	-	-
Laser Cut Wood	-	-	●	-	●
Aluminum	-	●	-	-	-

## MAIN FEATURES

EQUIPMENT	RX 450h			RX 450hL	
	SUPREME	EXECUTIVE	FSPORT	LUXURY+	EXECUTIVE
엔진 형식	V6 DOHC 하이브리드				
연료 분사 시스템	D-4S(직분사·포트분사 혼용)				
배기량(cc)	3,456				
최고 출력(PS / rpm)	262 / 6,000				
최대 토크(kg·m / rpm)	34.2 / 4,600				
시스템 총 출력(PS)	313				
변속기	e-CVT				
패들 쉬프트	●				
드라이브 모드 셀렉터	ECO, NORMAL, SPORT	ECO, NORMAL, SPORT, SPORT+		ECO, NORMAL, SPORT	
EV 모드	●				
구동 방식	AWD(E-Four)				
서스펜션(전륜/후륜)	맥피슨 스트럿 / 더블 위시본				
전자제어 가변 서스펜션(AVS)	-				
브레이크(전륜/후륜)	벤틸레이티드 디스크 / 벤틸레이티드 디스크				
SRS 에어백	10개 (프론트 에어백, 1열 / 2열 사이드, 사이드 커튼, 운전석 무릎, 동반석 쿠션)				
트랙션 컨트롤	●				
차체 자세 제어 장치(VSC)	●				
구동력 제어 장치(TRAC)	●				
차체 역학 통합 제어 시스템(VDIM)	●				
전자식 파워 스티어링(EPS)	●				
바퀴 잠김 방지 제동 장치(ABS)	●				
브레이크 보조 장치(BAS)	●				
타이어 공기압 감지 시스템(TPWS)	개별 타이어 공기압 경고 시스템				
경사로 밀림 방지 장치(HAC)	●				
브레이크 홀드	●				
전자식 주차 브레이크(EPB)	●				
파킹 센서(전/후)	4 / 4				
사각지대 감지 모니터(BSM)	●				
주차 보조 브레이크(PKSB)	●				
후측방 제동 보조 시스템(RCTAB)	●				
긴급 제동 보조 시스템(PCBS)	●(주 / 야간 보행자, 주간 이물자)				
차선 추적 어시스트(LTA)	●				
다이내믹 레이다 크루즈 컨트롤(DRCC)	●				
오토매틱 하이빔(AHB)	●				
헤드램프	B-LED	트리플 LED			
주간 주행등(DRL)	LED				
전방 안개등	LED				
헤드 램프 클리너	●				
코너링 램프	●				
아웃사이드 미러	EC, 메모리, 파워 폴딩, LED 방향 지시등, 열선, 리버스 힐트				
윈드 실드 & 프론트 윈드우	이중 접합 유리(차음, 자외선 차단)				
문루프	틸트 & 슬라이드	파노라마		틸트 & 슬라이드	
루프 레일	●				
휠 & 타이어(전/후 동일)	235/65R18 알로이 휠	235/55R20 알로이 휠	235/55R20 FSPORT 전용 휠	235/55R20 알로이 휠	

EQUIPMENT	RX 450h			RX 450hL	
	SUPREME	EXECUTIVE	FSPORT	LUXURY+	EXECUTIVE
시트	천연 가죽				
전동 조절 시트(앞좌석)	8 방향				
전동 조절 시트(뒷좌석)	10 방향				
요추 받침	수동 슬라이딩 & 리클라이닝				
메모리 시트	앞좌석 2 방향				
열선 시트	운전석				
동풍 시트	앞좌석 & 뒷좌석				
도어 트림	3D 필름				
도어 스커프 플레이트	스테인리스 스틸				
도어 스커프 플레이트 일루미네이션	-				
멀티 인포메이션 디스플레이	4.2인치 컬러 TFT				
스티어링 휠	가죽				
스티어링 휠 열선	●				
전동 스티어링 휠 릴트 & 텔레스코픽	●				
시프트 레버	가죽				
EC 룸미러	●				
LED 엠버전트 라이팅	-				
60:40 폴딩 리어 시트	수동				
50:50 폴딩 3열 시트	-				
스마트 엔트리 & 스타트 시스템 (전자 키, 푸시 스타트 버튼)	●				
EMV 와이드 디스플레이	12.3인치 터치 디스플레이				
리모트 터치 인터페이스(RTI)	●				
애플 카플레이 & 안드로이드 오토	●				
헤드업 디스플레이(HUD)	-				
레인 센서	●				
스피커	12 스피커 (서브 우퍼 포함)	15 스피커 (서브 우퍼 포함)	12 스피커 (서브 우퍼 포함)	15 스피커 (서브 우퍼 포함)	15 스피커 (서브 우퍼 포함)
오디오 시스템	렉서스 프리미엄 오디오				
DVD 플레이어 / AUX 단자	●				
USB 포트	6개소				
지상파 DMB	●				
스마트폰 무선 충전 패드	-				
내비게이션	●				
블루투스	●				
에어컨디셔닝 시스템	2 Zone			3 Zone (3열 독립)	
후방 카메라	●				
파노라믹 뷰 모니터	●				
키 오픈 파워 백도어	●				
이지 액세스	시트 + 스티어링 휠				
리어 윈드우 선셰이드	-				

## KEY SPECIFICATIONS

RX 450h / RX 450hL

3,456<sup>CC</sup>

배기량

RX 450h / RX 450hL

e-CVT

변속기

RX 450h / RX 450hL

313<sup>TOTAL SYSTEM PS</sup>

시스템 총 출력

RX 450h

12.8 / 13.4 / 12.1<sup>KM/L</sup>

정부 공인 표준 연비 : 3등급(복합 / 도심 / 고속도로)

RX 450h / RX 450hL

AWD<sup>ALL WHEEL DRIVE</sup>

구동방식

RX 450h

129<sup>G/KM</sup>

CO<sub>2</sub>배출량

RX 450hL

134<sup>G/KM</sup>

CO<sub>2</sub>배출량

RX 450hL

12.3 / 12.7 / 11.9<sup>KM/L</sup>

정부 공인 표준 연비 : 3등급(복합 / 도심 / 고속도로)

### RX 450h



전폭 1,895mm

전고 1,705mm



전장 4,890mm

축거 2,790mm

### RX 450hL



전폭 1,895mm

전고 1,720mm



전장 5,000mm

축거 2,790mm

DIMENSIONS & WEIGHT	RX 450h			RX 450hL	
	SUPREME	FSPORT	EXECUTIVE	LUXURY+	EXECUTIVE
전장(mm)	4,890			5,000	
전폭(mm)	1,895			1,895	
전고(mm)	1,705			1,720	
축거(mm)	2,790			2,790	
공차중량(kg)	2,175			2,260	
공인 연비(km/ℓ) 복합 / 도심 / 고속	12.8 / 13.4 / 12.1			12.3 / 12.7 / 11.9	
CO <sub>2</sub> 배출량(g/km)	129			134	

- 본 카탈로그에 게재된 이미지는 고객의 이해를 돕기 위해 연출된 것으로 실제 판매 모델과 차이가 있을 수 있습니다.
- 본 카탈로그에 수록된 컬러, 제원 및 사양은 모델에 따라 다르게 적용되며 예고 없이 변경될 수 있습니다.
- 차량 가격 및 사양 품목은 가까운 렉서스 전시장을 통해서 반드시 확인하시기 바랍니다.
- 위 연비는 표준모드에 의한 연비로서 도로 상태, 운전 방법, 차량 적재, 정비 상태 및 외기 온도에 따라 실 주행 연비와 차이가 있습니다.
- 본 카탈로그는 2021년 7월 기준으로 제원과 성능은 예고 없이 변경될 수 있습니다.
- 본 카탈로그의 저작권은 한국토요타자동차(주)에 있습니다.
- 본 카탈로그는 제품의 일반적인 특성을 소개한 것이므로 구입 시 가격 및 사양을 반드시 확인하시기 바랍니다.