



PEUGEOT 3008 SUV



PEUGEOT



## INSPIRED STYLE.

NEW PEUGEOT 3008 SUV는 완벽한 균형과 정교함을 갖추고 있습니다.  
매혹적인 FULL LED 라이트와 크롬 그릴은 스타일리시한 전면부를 완성합니다.  
스타일리시한 전면부의 헤드라이트부터 시작된 강인한 옆라인은 사자의 발톱을 형상화한  
FULL LED 리어 램프로 이어져 더욱 강인한 인상을 전합니다.



## MADE FOR ADVENTURE.

NEW PEUGEOT 3008 SUV와 함께하는 모든 여행은 특별한 모험이 될 것입니다.  
다양한 기상조건과 지형에 맞게 조정 가능한 어드벤스드 그립 컨트롤(Advanced Grip Control®)이  
장착되어 어떠한 지형적 상황에서도 즐거운 드라이빙 익스피리언스를 느낄 수 있습니다.



## AMPLIFIED EMOTIONS.

새로운 PEUGEOT i-Cockpit이 장착된 NEW PEUGEOT 3008 SUV는 완벽한 디지털로 구성된 실내를 경험할 수 있습니다. 스포츠 스티어링 휠은 더욱 컴팩트 해졌으며, 응답성이 뛰어난 8인치 터치 스크린은 테블릿을 연상케 합니다. 12.3인치 디지털 인스트루먼트 패널은 운전자 개개인에게 최적화할 수 있으며 시야에 보이는 정보는 통합되어 나타납니다.



## A TOUCH OF PERFECTION.

새로운 PEUGEOT i-Cockpit은 가죽 스티어링 휠부터 깔끔한 도어 패널과 부드러운 대시보드까지 운전자를 위해 세심하게 디자인 되었습니다. 8인치 터치 스크린 아래에 위치한 크롬 토크 스위치는 향공기 조종석을 모티브로 제작했으며, 독특한 터치 방식으로 하나의 예술 작품처럼 느껴집니다. 각 스위치는 공조 시스템, 미디어 시스템 등 다양한 기능을 버튼 하나로 제어할 수 있습니다.



## HIGH-DEFINITION DRIVE.

NEW PEUGEOT 308 SUV에는 운전자 개개인에게 맞게 커스터마이징 가능한 12.3인치 디지털 인스트루먼트 패널이 장착되어 있습니다. 기존보다 더 높은 위치에 장착되어 운전자의 시야에 한 눈에 들어옵니다. 생생하고 다채로운 그래픽은 다양한 디스플레이 모드를 제공하며, 'Personal' 모드는 운전자의 편안함을 위해 필요한 정보를 확인할 수 있도록 구성할 수 있습니다.



## A COMMANDING VIEW.

NEW PEUGEOT 308 SUV의 높은 드라이빙 포지션은 운전자에게 탁 트인 시야를 제공합니다. 새로운 PEUGEOT i-Cockpit의 디자인은 운전자의 편안함을 지향하며 설계되었습니다. 파노라믹 선루프\*는 두 개의 유리 패널로 나뉘어 자연 채광을 최대한 실내에 공급함은 물론, 스타일리시한 SUV 외관으로 완성시켜 줍니다. 단계별로 오픈되며 최대 16인치까지 열립니다.

\* GT Line 적용

※ 본 브로셔의 사진과 장비관련 정보는 판매되는 실차와 상이할 수 있습니다.



## ADVANCED GRIP CONTROL®.

다양한 주행 환경과 기상조건에 맞게 컨트롤이 가능한 Advanced Grip Control®이 NEW PEUGEOT 3008 SUV에 장착되어 있습니다. 그립 컨트롤은 SUV의 오프로드 특성을 재해석한 트랙션 컨트롤 시스템으로, 앞바퀴의 효율적인 작동을 통해 지면 컨트롤 기능을 향상시켜 어떤 노면에서도 안정적이면서 즐거운 드라이빙이 가능하도록 해줍니다. Advanced Grip Control®은 센터 콘솔의 회전 다이얼을 통해 눈길, 진흙, 모래 등을 포함한 5가지 주행 모드를 선택할 수 있습니다.

## HILL ASSIST DESCENT CONTROL

가파른 경사면에서 차량의 제어를 최적화하는 새로운 Hill Assist Descent Control(HADC)은 Advanced Grip Control® 시스템의 일부로 통합되었습니다. 5% 이상의 경사를 속도 30km/h 미만으로 운행 중일 때 버튼을 누르면 이 기능이 작동합니다. 내리막길 주행 중 시스템이 속도와 브레이크를 컨트롤하여 운전자가 이동 경로를 집중할 수 있도록 도와줍니다.



## MAKE A STATEMENT.

New PEUGEOT 3008 SUV GT Line의 스포티함은 외관에서부터 느낄 수 있습니다. 프론트 그릴과 LED 헤드라이트로 이어지는 라인뿐 아니라 측면과 후면에 부착된 'GT Line' 배지가 GT Line만의 차별화된 스타일을 완성합니다. 실내는 스티어링 휠, 시트 등 붉은 스티치로 마무리해 강렬한 인상을 더했습니다.



## PURSUE PLEASURE.

NEW PEUGEOT 3008 SUV GT Line부터는 'i-Cockpit® Amplify'가 장착되어 운전자의 기분이나 운전 환경에 맞게 설정할 수 있습니다. 다이내믹 설정, 조명의 강도, 디스플레이, 음향 구성 등이 조화를 이뤄 감각적이고 고품질의 드라이빙 환경을 제공합니다. 파란 무드등이 있는 파노라믹 선루프로 자연 채광 및 신선한 공기를 쐬 수 있습니다.

## ADVANCED DRIVER ASSISTANCE SYSTEMS.

NEW PEUGEOT 3008 SUV에는 첨단 주행 보조 시스템이 장착되어 있습니다.  
다양한 주행 상황 및 긴급 상황에서 운전자가 안전하고 편안한 주행을 할 수 있도록 지원합니다.

### Active Safety Brake

도심 내 저속 주행에서 발생할 수 있는 충돌을 방지해 주는 능동형 안전 시스템으로서  
최대 시속 30km/h의 속도에서 윈드스크린 상단에 위치한 센서가 전방의 추돌 상황을 감지하여,  
추돌 위험 시 자동으로 차량을 제동하여 추돌을 방지합니다.

### Distance Alert System

앞 차량이나 보행자와 충돌할 위험이 발생할 경우 잠재적 위험에 대해 1차적으로는  
시각적인 경고를 통해 운전자의 주의를 환기시키며, 2차적으로는 시각 및 청각적(경보음)인  
방법으로 운전자에게 위험성을 알립니다.

### Lane Keeping Technology

액티브 차선 이탈 방지 시스템은 차량의 윈드 스크린에 탑재된 카메라를 통해 도로의 차선을 식별합니다.  
차량이 차선을 이탈할 경우 자동으로 운전대를 보정해 원위치로 돌려줍니다.

### Driver Attention Alert

NEW PEUGEOT 3008 SUV에는 드라이버 어텐션 알람 기능이 장착되어 운전자가  
2시간 이상 장거리 운전할 경우 '휴식' 메시지를 계기판에 나타냅니다.

### Speed Limit Recognition

윈드 스크린에 장착된 카메라는 속도 제한 표지판을 인식해 12.3인치 인스트루먼트 패널에 표시해 줍니다.  
제한 속도를 알 수 있을 뿐만 아니라 스피드 리미트 & 크루즈 컨트롤 시스템을 이용해  
설정된 속도에 맞게 운전할 수 있도록 도와줍니다.

※ 본 브로셔의 사진과 장비관련 정보는 판매되는 실차와 상이할 수 있습니다.





## AS IF BY MAGIC.

NEW PEUGEOT 3008 SUV에는 쉽고 편리하게 짐을 싣고 나를 수 있도록 핸즈 프리 테일게이트\*를 장착했습니다. 리어 범퍼 하단에 장착된 센서에 발을 갖다 대면 손을 사용하지 않고도 자동으로 테일게이트를 열 수 있습니다. 특별하게 차량 키를 조작하지 않고도 작동이 가능합니다.

\* GT Line 적용

※ 본 브로셔의 사진과 장비관련 정보는 판매되는 실차와 상이할 수 있습니다.



## CREATE YOUR OWN SPACE.

NEW PEUGEOT 3008 SUV는 스마트하면서도 실용적인 공간활용이 가능합니다. 시트를 평탄하게 접어 실내에서도 최대한으로 공간활용이 가능합니다. '퀵 릴리스 레버'를 잡아당기면 59리터에서 최대 1,670리터까지 달하는 공간을 제공합니다. 조수석 시트 또한 완벽한 폴딩이 가능하여 NEW PEUGEOT 3008 SUV의 모듈성은 운전자에게 최적의 편리함을 제공합니다.



## SUSPENSION

강력한 퍼포먼스와 높은 연료 효율을 보여주는 BlueHDi 엔진은 더 즐거운 드라이빙 익스피리언스를 제공합니다. 최적화된 중량의 드라이브 트레인은 단순하고, 응답성이 우수해 최고의 편안함과 즐거움을 동시에 제공합니다.



## BlueHDi

NEW PEUGEOT 3008 SUV에는 푸조의 새로운 디젤 엔진인 BlueHDi를 장착했습니다. BlueHDi 엔진은 SCR(선택적 촉매 환원)과 DPF(디젤 미립자 필터)를 결합하여 배출가스를 제한하고 질소 산화물(Nox) 배출량을 최대 99.9%까지 감소 시켰습니다. PSA 그룹이 새롭게 개발한 유로6 기준을 충족시키는 디젤 엔진으로, 기존 e-HDi 엔진의 뛰어난 효율과 HDi 엔진의 다이내믹한 퍼포먼스를 모두 만족시킨 것이 특징입니다.

※ 본 브로셔의 사진과 장비관련 정보는 판매되는 실차와 상이할 수 있습니다.

## COLOURS



Hurricane Grey



Bianca White  
(Allure 적용)



Cumulus Grey



Amazonite Grey



Nera Black



Ultimate Red  
(옵션)



Pearl White  
(옵션)



Magnetic Blue

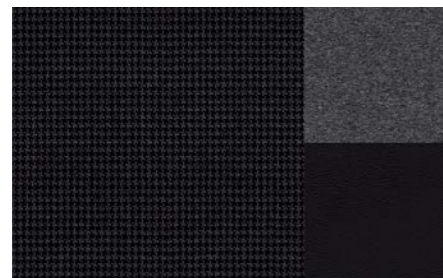


Pyrite Beige

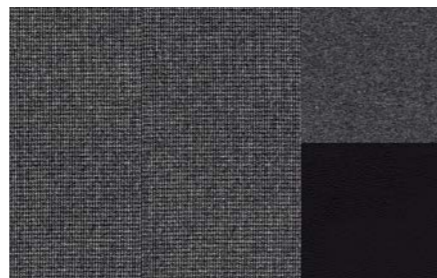


Metallic Copper

## SEATS



Piedimonte Fabric (Allure)



Imila Fabric (GT Line)

## WHEELS



18" "LOS ANGELES"  
Diamond Alloy Wheels

# SPECIFICATION

3008 SUV	Allure	GT Line
형식	BlueHDi	BlueHDi
변속기	6단 자동변속기	6단 자동변속기
배기량(cc)	1,560	1,560
굴림방식	FF	FF
최고출력(ps/rpm)	120/3,500	120/3,500
최대토크(kg.m/rpm)	30.61/1,750	30.61/1,750
연료탱크 크기(ℓ)	53	53
CO <sub>2</sub> 배출량(g/km)	146	146
복합연비(km/ℓ)	복합: 13.1 도심: 12.7 고속도로: 13.5 등급: 3	복합: 13.1 도심: 12.7 고속도로: 13.5 등급: 3

크 기	Allure	GT Line
전장 / 전폭 / 전고(mm)	4,450/1,840/1,625	4,450/1,840/1,625
휠베이스(mm)	2,675	2,675
공차중량(kg)	1,590	1,590
승차정원(명)	5	5

보디와 새시	Allure	GT Line
서스펜션 앞/뒤	맥퍼슨 스트럿/토션바	맥퍼슨 스트럿/토션바
타이어규격/휠사이즈	225/55R 18*	225/55R 18*
브레이크 전/후	디스크/디스크	디스크/디스크

\* 위 연비는 표준 모드에 의한 연비로서 도로상태, 운전방법, 차량적재 및 정비상태 등에 따라 실주행 연비와 차이가 있습니다.

# PEUGEOT AND YOU

푸조는 귀하께서 매일 아침 안전에 대한 걱정이 없는 하루를 맞이하도록 디자인되고 만들어졌습니다. 지금 바로 푸조를 선택하신다면, 오너만을 위한 탁월한 고객 서비스를 이용하실 수 있습니다. 전국 19곳 이상의 서비스 파트너들이 귀하의 차량이 지닌 문제에 귀 기울이기 위해 언제나 대기하고 있으며, 전문 지식을 가진 숙련된 기술자들이 차량의 문제를 신속하고 정확하게 해결해 드립니다.

## PEUGEOT ASSISTANT

한볼모터스(주)에 의해 공식 수입된 푸조 차량에 한하여 [ 3년 또는 100,000km ] 365일 24시간 긴급 서비스를 제공합니다.

- 대상 : 한볼모터스(주)에 의해 공식적으로 판매된 푸조 차량
- 기간 : 3년 또는 100,000km
- 긴급 연락처 : 080-407-1007 (수신자 부담)
- 서비스 범위
  - 비상 견인 서비스  
차량의 기계적 또는 전기적 결함으로 차량의 정상적인 운행이 불가능한 경우 수리를 위해 최단거리의 지정 정비소까지 긴급견인하여 드립니다.  
- 긴급견인은 최단거리를 원칙으로 하며 그 외의 지역은 추가 비용이 발생합니다.  
- 견인 후 고장원인을 판단하여 고객의 과실일 경우 고객은 견인비용을 지불해야 합니다.
  - 배터리 충전서비스  
차량의 전기적인 문제로 배터리가 방전되었을 경우 상담 어드바이저가 판단하여 사동이 가능하도록 긴급 서비스를 보내드립니다.  
- 고객과실로 판단될 경우 유상 서비스로 인정됩니다.
- 제외의 경우(유상 서비스)
  - 고객 과실로 인한 고장인 경우
  - 차량 사고인 경우
  - 차량 화재인 경우
  - 차량 윈도우 또는 라이트 손상인 경우
  - 진흙 / 눈 / 모래에 빠졌을 경우
  - 절도로 인한 차량 부품 손상 또는 분실인 경우
  - 자동차 경주 참여로 인한 차량 손상 또는 불법 개조로 인한 고장인 경우
  - 전쟁 또는 천재 지변인 경우

## PEUGEOT FIRST SERVICE

Automobile PEUGEOT는 차량의 초기 점검을 위해 First Service를 제공합니다. First Service의 점검항목은 차량의 초기 이상 유무를 체크하기 위함으로 반드시 서비스를 받으시기 바라며, 서비스를 받지 않을 경우 Peugeot Warranty Service 제공에 제약이 따를 수 있습니다. 한볼모터스(주)는 차량을 출고 시 약 2,500km 또는 3개월 안에 서비스 경고등이 들어오도록 세팅해 놓았습니다. 차량 주행 중 계기판에 "🚨" 경고등 점등 시 가까운 지정 서비스 센터를 통하여 초기 점검을 받으시기 바랍니다. 이 작업은 전국 서비스 센터에서 쿠폰(First Service)을 이용하여 무상으로 이루어집니다.

## PEUGEOT SERVICE CENTER

강남 02)504-8855 / 강서 02)2631-9700 / 성수 02)461-5999 / 분당 031)716-2008 / 수원 031)224-6655 / 인천 032)431-4972 / 일산 031)913-1557  
 평택 031)655-3967 / 대전 042)632-3001 / 천안 041)621-9203/ 전주 063)904-2123 / 광주 062)385-0400 / 대구 053)791-8572 / 부산 051)645-8400  
 창원 055)293-2425 / 포항(출장서비스센터) 054)284-1967 / 원주 033)761-8331 / 강릉 033)651-1510 / 제주 064)743-5002

## ABOUT THIS BROCHURE

본 브로셔 상의 내용이나 사진들은 현재 언론에 공개되는 기술적인 자료들을 기초로 하고 있습니다. 브로셔에 수록된 사양과 제원은 지속적인 성능 개선 및 국내 시장의 수요에 따라 사전 예고없이 변경될 수 있으며, 일부 이미지는 실제 국내 판매 모델과 차이가 있을 수 있습니다. 상세한 사양과 제원은 물론, 추가 옵션 및 약세서에 대한 정확한 정보를 위해 가까운 푸조 전시장을 방문해 주십시오. 푸조 전문 딜러가 친절하게 안내해 드립니다. 푸조 공식 홈페이지(www.epeugeot.co.kr)에 방문하시면 더 많은 정보를 얻으실 수 있습니다.

- 본 브로셔는 차량에 관한 정보 제공을 위해 만들어졌으며 계약서나 판매제안서로 대신할 수 없습니다.
- 본 브로셔 상의 세부 사항들은 한볼모터스(주)의 서면 승인 없이는 수정 및 활용을 금합니다.
- 본 브로셔의 정보는 2017. 3. 28 기준입니다.
- 본 브로셔에 수록된 사양 및 제원은 국가사정 및 제품개선을 위하여 사전 예고없이 변경될 수 있습니다.



facebook

