



PORSCHE



The Panamera Edition



컨셉트

만약 포르쉐가 기존에 이미 이룬 것에 충분히 만족해 할 것이라고 생각하셨다면, 더욱 다양한 사양이 추가된 더 안락하고 다이내믹한 파나메라를 만들어내지 못할 것이라고 생각하셨다면, 포르쉐는 지금 서 있는 이 자리에 있지 못했을 것입니다. 파나메라 에디션을 소개합니다.

진정한 스포츠인은 언제나 최선을 다하는 법입니다.

파나메라 에디션.

컨셉트에는 변함이 없습니다. 스포츠카, 4개의 좌석 그리고 상상할 수 있는 모든 종류의 편의성. 파나메라에서는 모순들이 모여 장점을 발휘할 뿐만 아니라, 최상위 클래스의 자동차이면서도 주행의 재미를 제공합니다. 이것은 최고 수준의 다이내믹과 포르쉐 특유의 퍼포먼스 그리고 독특한 개성으로부터 나오는 것입니다. 그리고 여기에 몇 가지 특성이 더해져 파나메라 에디션이 탄생되었습니다.

기본 사양들을 한층 더 확장해 스포츠카로써 뿐만 아니라 세단형 차량으로써의 프로필을 파나메라 에디션의 외장과 인테리어 모두에 더욱 다양하게 구성했습니다.

외부에서는 19인치 파나메라 터보 II 휠과 고광택 검정색으로 마감된 측면 윈도우 스트립이 우선 시선을 사로잡습니다.

포르쉐 액티브 서스펜션 매니지먼트 (PASM)가 차체의 움직임을 감소시켜 더욱 안락한 주행감을 선사합니다. 여기에 파워 스티어링 플러스, 포르쉐 다이내믹 라이트 시스템 (PDLS)이 포함된 바이제논 헤드라이트와 후방 카메라가 포함된 앞뒤측의 파크 어시스트가 추가됩니다.

파나메라 에디션의 인테리어적인 특성은 다음 장에 소개됩니다. 더욱 개별적인 구성이 가능하면서도 새로운 면모와 개성을 자랑하는 파나메라를 만나보십시오.

파나메라 에디션.





진정한 개성은 내부의 가치를 통해 밖으로 드러납니다.

인테리어.

가끔은 모순점들을 한 눈에 인식할 수 있습니다. 이 세단의 모습을 갖춘 차량에서 바로 눈에 띄는 것은 포르쉐만의 개성인 독특한 스포티함입니다.

편안한 뒷좌석이 마련되어 있음에도 불구하고 포르쉐가 만든 차에서 최고의 자리는 상상 운전석입니다. 우선 콤비 INSTRUMENT의 중앙에 위치한 엔진 회전계가 한 눈에 들어옵니다. 그 옆에는 경사진 센터 콘솔이 자리해 모든 주요 기능들을 신속하게 사용할 수 있을뿐 아니라 기어 셀렉터에서 스포츠 디자인 스티어링 휠까지 움직이는 거리도 짧아졌습니다.

이 외에도 파나메라는 세단형 차량 가운데에서도 뛰어난 승차감을 제공하며 스포츠카의 독특한 특성 또한 잊지 않았습니다. 4개의 개별 좌석들이 넓은 트렁크와 함께 충분한 공간을 제공해 일상 생활의 주행에서 필요한 요소들이 모두 완벽히 마련되어 있습니다. 모든 4개 좌석의 헤드레스트에는 포르쉐 크레스트가 새겨져 있습니다. 이로써 블랙과 룩소르 베이지의 2가지 색상의 부분 가죽 인테리어 패키지와 앞측의 시트 히팅의 안락한 특성이 더욱 강조됩니다.

모든 좌석의 시트, 등받이, 측면 지지대 그리고 도어 손잡이, 도어 및 센터 콘솔의

암레스트는 엠보싱 처리된 가죽으로 마감되어 있습니다. 블랙과 룩소르 베이지 색상이 혼합된 가죽 선택 사양도 제공됩니다. 이 외에도 다른 가죽 및 투톤 조합 인테리어 패키지 혹은 다양한 색상 및 소재 혼합과 같은 추가적인 개별 맞춤 사양이 제공됩니다.

조화를 이룬 색상의 플로어 매트, 자동 감광식 미러와 'Edition' 로고가 새겨진 도어 실 가드로 인해 내부 공간이 더욱 조화로운 특성을 발휘합니다.

투톤 컬러 블랙/룩소르 베이지 색상의 가죽 옵션, 스포츠 크로노 패키지, 4존 자동 공기 조절 장치와 그 외 맞춤 선택 사양

8 파나메라 에디션

우리가 나아갈 방향을 정하기 위해 포르쉐 커뮤니케이션 매니지먼트 (PCM)가 기본 사양으로 제공됩니다. 이는 오디오, 내비게이션과 커뮤니케이션의 중앙 제어장치입니다. 여기에는 디스플레이 또는 회전식 푸시 버튼 컨트롤을 이용해 제어할 수 있는 대형 7인치 터치 스크린이 포함되어 있습니다.

그리하여 고속 하드 드라이브와 3D 지도 표시 기능을 갖춘 내비게이션 모듈 혹은

마찬가지로 기본 사양으로 제공되는 BOSE® 서라운드 사운드 시스템을 작동할 수 있습니다. BOSE® 센터포인트® 2의 기술로 구현되는 서라운드 모드가 특별한 사운드의 세계로 여러분을 안내합니다. 총 9개의 앰프 채널과 200와트 출력의 액티브 서브 우퍼가 포함되어 있는 14개의 스피커를 통해 발휘되는 585와트의 총 출력이 균형잡힌 사운드를 제공하며, 파나메라 에디션의 실내를 콘서트 홀로 변신시켜 줄 것입니다.

1 포르쉐 크레스트가 새겨진 헤드레스트 | 2 플라이어 매트 | 3 'Edition' 로고가 새겨진 도어 실 가드





모든 변화나 결정, 움직임에는 자신만의 이유가 있기 마련입니다.

구동 시스템.

어떤 길을 선택하느냐는 개인의 취향과 목표에 따라 결정됩니다. 그리고 목표 지점에 도착하는 방법은 스스로가 결정해야 하는 것입니다. 파나메라 에디션에는 파나메라, 파나메라 4 그리고 파나메라 디젤, 3가지의 다양한 모델들이 마련되어 있습니다.

파나메라에서는 효율성과 스포티한 특성이 결합되어 있어 비교적 적은 연료를 소모하면서도 높은 성능을 발휘합니다. 3.6리터 6기통 흡기 엔진이 228kW (310마력)의 출력과 400Nm의 토크를 기록합니다. 동력은 기본 사양으로 뒤축에 장착된 7단 포르쉐 더블 클러치

(PDK: Porsche Doppelkupplung)를 통해 전달됩니다. 0에서 100km/h까지의 가속은 6.3초만에 가능하며 최고 속도는 259km/h입니다.

파나메라 4에서는 사륜 구동의 트랙션이 효율적인 3.6리터 6기통 흡기 엔진과 결합되어 있습니다. 포르쉐 더블 클러치 (PDK: Porsche Doppelkupplung)가 장착되어 포르쉐 트랙션 매니지먼트 (PTM)의 액티브 사륜 구동을 통해 모든 4개의 휠이 작동됩니다. 정지 상태에서 100km/h까지 가속 시간은 6.1초, 최고 속도는 257km/h입니다.

장거리 선수인 파나메라 디젤에서는 디젤 엔진의 경제적 효율성과 포르쉐의 스포티한 특성이 결합되어 있습니다. 가변 터빈 구조를 지닌 3.0리터 6기통 터보 디젤 엔진이 221kW (300마력)의 출력을 자랑하며 최대 토크는 650Nm을 기록합니다.

뒤축의 동력 전달은 8단 팁트로닉 S가 담당하며 0에서 100km/h까지의 가속은 6.0초만에 가능합니다. 최고 속도는 259km/h에 도달합니다.

파나메라의 성능은 세단형 차량으로써 뿐만 아니라 기존의 스포츠카에서도 찾아보기 힘들 정도로 인상적입니다.

연비, CO₂ 배출량 및 효율 등급은 19페이지를 참조하십시오.

외장 솔리드 색상



화이트



블랙

외장 메탈릭 색상



카라라 화이트 메탈릭



로디움 실버 메탈릭



사파이어 블루 메탈릭



루비 레드 메탈릭



체스트넛 브라운 메탈릭



마호가니 메탈릭



나이트 블루 메탈릭



카본 그레이 메탈릭



아게이트 그레이 메탈릭



제트 블랙 메탈릭

외장 특수 색상



GT 실버 메탈릭



팔라듐 메탈릭



카민 레드



아메시스트 메탈릭

기본 인테리어 색상

기본 색상 가죽 인테리어 패키지

천연 가죽 인테리어 패키지

투톤 조합 가죽 인테리어 패키지

인테리어 패키지

인조 가죽/가죽/소프트터치 페인트
인테리어 색상

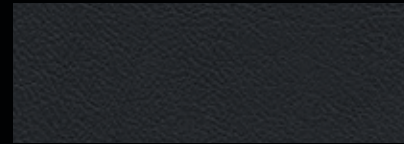
가죽/소프트터치 페인트
인테리어 색상

가죽/소프트터치 페인트
인테리어 색상

가죽/소프트 터치
인테리어 색상



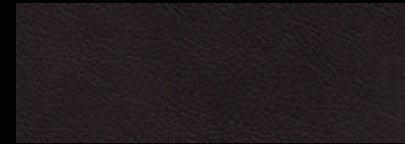
블랙
(루프 라이닝: 플래티넘 그레이¹⁾, 카펫: 블랙)



블랙
(루프 라이닝: 플래티넘 그레이¹⁾, 카펫: 블랙)



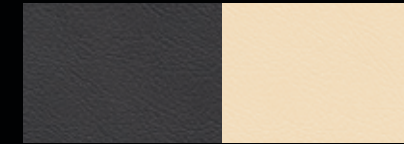
마살라
(루프 라이닝: 플래티넘 그레이, 카펫: 마살라)



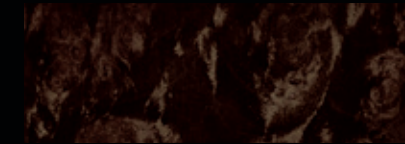
에스프레소
(루프 라이닝: 플래티넘 그레이, 카펫: 에스프레소)



룩소르 베이지와 크림
(루프 라이닝: 크림, 카펫: 크림²⁾)



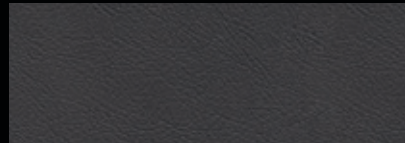
아게이트 그레이와 크림
(루프 라이닝: 크림, 카펫: 아게이트 그레이²⁾)



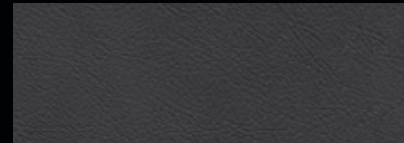
월넛



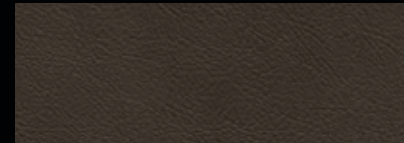
티네오



아게이트 그레이
(루프 라이닝: 플래티넘 그레이, 카펫: 아게이트 그레이)



아게이트 그레이
(루프 라이닝: 플래티넘 그레이, 카펫: 아게이트 그레이)



새들 브라운
(루프 라이닝: 새들 브라운, 카펫: 새들 브라운)



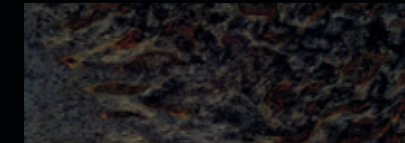
코냑
(루프 라이닝: 시더, 카펫: 코냑)



마살라와 크림
(루프 라이닝: 크림, 카펫: 크림²⁾)



블랙과 가넷 레드
(루프 라이닝: 블랙, 카펫: 블랙²⁾)



앤트러사이트 버치



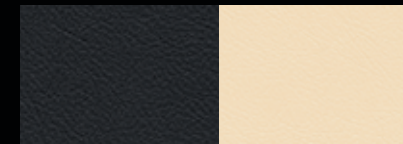
야팅 마호가니



룩소르 베이지
(루프 라이닝: 룩소르 베이지, 카펫: 룩소르 베이지)



룩소르 베이지
(루프 라이닝: 룩소르 베이지, 카펫: 룩소르 베이지)



블랙과 크림
(루프 라이닝: 크림, 카펫: 블랙²⁾)



블랙과 새들 브라운
(루프 라이닝: 새들 브라운, 카펫: 새들 브라운²⁾)



천연 올리브



브러쉬드 알루미늄



블랙과 룩소르 베이지
(루프 라이닝: 룩소르 베이지, 카펫: 블랙²⁾)



블랙과 룩소르 베이지
(루프 라이닝: 룩소르 베이지, 카펫: 블랙²⁾)



카본



블랙 (고광택)

¹⁾ 알칸타라 블랙 색상의 루프 라이닝과 조합의 경우.

²⁾ 투톤 조합 인테리어 패키지의 경우, 러기지 컴파트먼트는 좀 더 진한 색상으로 마감.



맺음말

목표를 이룬 후에도 더 개선할 점은 없는지, 더 개별적으로 구성할 여지는 없는지 항상 다시 검토해야 합니다. 특별한 개성을 불어넣을 모든 가능성을 열어두고 최선을 다해 다가갑니다. 포르쉐 특유의 모습, 파나메라 에디션.

엔진	Panamera Edition	Panamera 4 Edition	Panamera Diesel Edition
종류/실린더 수	6	6	6
배기량 (cc)	3,605	3,605	2,967
최대 출력/rpm	228kW (310마력)/6,200rpm	228kW (310마력)/6,200rpm	221kW (300마력)/4,000rpm
최대 토크/rpm	400Nm /3,750rpm	400Nm /3,750rpm	650Nm /1,750–2,500rpm
압축비	12.5:1	12.5:1	16.8:1

변속기

구동 시스템	후륜 구동	사륜 구동	후륜 구동
PDK(자동 7단)	기본 사양	기본 사양	-
팁트로닉 S(자동 8단)	-	-	기본 사양

새시

앞 차축	알루미늄 더블 위시본 서스펜션	알루미늄 더블 위시본 서스펜션	알루미늄 더블 위시본 서스펜션
뒤 차축	알루미늄 멀티 링크 서스펜션	알루미늄 멀티 링크 서스펜션	알루미늄 멀티 링크 서스펜션
스티어링	파워 스티어링 플러스	파워 스티어링 플러스	파워 스티어링 플러스
브레이크	6-피스톤 알루미늄 모노블록 고정 캘리퍼 (앞쪽), 4-피스톤 알루미늄 모노블록 고정 캘리퍼 (뒤쪽), 내부 환기식/크로스 드릴 처리 인테그랄 브레이크 디스크	6-피스톤 알루미늄 모노블록 고정 캘리퍼 (앞쪽), 4-피스톤 알루미늄 모노블록 고정 캘리퍼 (뒤쪽), 내부 환기식/크로스 드릴 처리 인테그랄 브레이크 디스크	6-피스톤 알루미늄 모노블록 고정 캘리퍼 (앞쪽), 4-피스톤 알루미늄 모노블록 고정 캘리퍼 (뒤쪽), 내부 환기식/크로스 드릴 처리 인테그랄 브레이크 디스크
휠	앞: 9 J x 19 RO 60, 뒤: 10 J x 19 RO 61	앞: 9 J x 19 RO 60, 뒤: 10 J x 19 RO 61	앞: 9 J x 19 RO 60, 뒤: 10 J x 19 RO 61
타이어	앞: 255/45 ZR 19, 뒤: 285/40 ZR 19	앞: 255/45 ZR 19, 뒤: 285/40 ZR 19	앞: 255/45 ZR 19, 뒤: 285/40 ZR 19

차량 중량	Panamera Edition	Panamera 4 Edition	Panamera Diesel Edition
공차 중량 (kg)	1,845	1,895	2,070
차량 총 중량 (kg)	2,105	2,155	2,330

주행 성능

최고 속도	259km/h	257km/h	259km/h
0-100km/h	6.3초 (6.0초) ²⁾	6.1초 (5.8초) ²⁾	6.0초
가속 성능 (80-120km/h)	4.3초	4.4초	3.9초

정부공인 표준연비³⁾/⁴⁾

연료	무연 슈퍼 플러스 (RON 98)	무연 슈퍼 플러스 (RON 98)	디젤
도심 (km/l)	7.2	7.0	9.8
고속도로 (km/l)	11.2	10.7	14.7
복합 (km/l)	8.6	8.3	11.5
복합 CO ₂ 배출량 (g/km)	209	215	175
효율 등급 ⁴⁾	5	5	4

치수/궤 수치

전장	5,015mm	5,015mm	5,015mm
폭 (외부 미러 포함)	1,931mm (2,114mm)	1,931mm (2,114mm)	1,931mm (2,114mm)
높이	1,418mm	1,418mm	1,418mm
휠 베이스	2,920mm	2,920mm	2,920mm
뒷좌석을 접은 상태의 트렁크 용적 (독일 자동차산업협회 기준)	445l 1,263l	445l 1,263l	445l 1,263l
탱크 용량 (리필 용량)	80l	80l	80l

^[1] 위 연비는 표준모드에 의한 연비로서 도로상태, 운전방법, 차량적재, 정비상태 및 외기온도에 따라 실주행연비와 차이가 있습니다



타이어 종류	크기	회전 저항 등급	젓은 노면 등급
여름용 및 사계절용 타이어	245/50 ZR 18	5	2
	295/45 ZR 18	5	3
	255/45 ZR 19	5	3
	285/40 ZR 19	5	3
	255/40 ZR 20	5	3
	295/35 ZR 20	5	3

본 카탈로그에 나와있는 차량 모델에는 독일용 장비 사양이 장착되어 있으며, 여기에는 기본 사양이 아니라 추가 비용을 지불해야만 하는 맞춤 선택 사양 장비도 포함되어 있습니다. 일부 국가에서는 해당 국가별 제약 및 규제로 인해 모든 모델 및 선택 사양을 공급할 수 없습니다. 장비에 대한 정확한 정보는 포르쉐 센터 또는 수입 업체에게 문의하시기 바랍니다. 구조, 기능, 디자인, 성능, 제원, 중량, 연료 소모량 및 제반 비용에 관한 모든 정보는 본 카탈로그의 인쇄 시점 (2014년 12월)을 기준으로 합니다. 포르쉐는 구조, 장비, 인도 내역 및 색상과 소재의 오차를 수정할 권한을 보유합니다.

© Dr. Ing. h.c. F. Porsche AG, 2015
본 카탈로그에 수록된 모든 텍스트, 이미지 및 기타 정보의 저작권은 Dr. Ing. h.c. F. Porsche AG에 있습니다.

Dr. Ing. h.c. F. Porsche AG의 사전 서면 동의 없이는 복제, 복사 또는 기타 다른 용도로 사용할 수 없습니다.

Dr. Ing. h.c. F. Porsche AG는 지속 가능한 산림 관리 기준에 따른 종이의사용을 지원합니다. 본 카탈로그에 사용된 제지는 삼림 인증 승인을 위한프로그램 (PEFC: Programme for the Endorsement of Forest Certification)의 엄격한 규정에 따라 인증을 받았습니다.

포르쉐, 포르쉐 크레스트, 파나메라, 911, PCCB, PCM, PSM, PDK, 테킴먼트, 팀트로닉 등과 같은 기타 표시는 Dr. Ing. h.c. F. Porsche AG의 등록 상표입니다.

Dr. Ing. h.c. F. Porsche AG
Porscheplatz 1
70435 Stuttgart
Germany
www.porsche.com

Effective from: 04/15
Printed in Germany
WSLP1601001275 KR/WW

