



# The Arteon





## 차, 그 이상의 아름다움 The Arteon

아테온은 인상적인 디자인, 유려한 실루엣, 그리고 스포티한 주행 질감으로 아테온만의 대담한 이야기를 완성해갑니다. 스타일리시하고 다이내믹한 외관은 자신감과 카리스마를 발산하며 아방가르드한 터치가 녹아 있는 실내는 최첨단 기술과 만나 새로운 차원의 편안함과 실용성, 그리고 안전성을 제공해 아테온과의 여정을 놀라게 변화시킵니다. 아테온의 아름다움은 보이는 것이 전부가 아닙니다. 두 귀로, 손끝으로, 온몸으로 감상해보세요. 예술이 되어버린 기술의 진화를 경험하실 수 있습니다.



## R-Line 4Motion

아테온의 유려한 디자인과 "R-Line" 패키지가 만나 더욱 강렬한 캐릭터를 뽐냅니다. 강인한 인상의 프론트 범퍼를 비롯해 리어 스포일러와 크롬 쿼드 배기파이프가 아테온의 바디라인을 강조함과 동시에 역동적인 카리스마를 선사합니다. 또한 20인치 "Nashville" 알로이 휠, 라디에이터 그릴과 사이드 펜더의 "R-Line" 로고는 폭스바겐 모터스포츠 DNA를 품은 "R" 스타일링을 완성합니다.



## Exterior Design

유려한 바디라인과 낮게 깔린 듯한 에어로다이내믹 실루엣으로 어떤 각도에서든 시선을 사로잡습니다. LED 주간주행등과 이어지는 라디에이터 그릴 라이팅이 적용된 전면 디자인은 우아한 카리스마를 발산하며, 클래식한 패스트백 세단 스타일을 반영한 후면부 디자인과 아름다운 조화를 이룹니다. 특히, 도어의 프레임리스 윈도우는 그랜드 투어러의 전형적인 스타일 요소를 담아냈으며, 뒷유리와 함께 위로 크게 열리는 테일게이트가 적용되어 여유로운 적재공간을 보다 손쉽게 이용할 수 있어 편리합니다.



## Interior Design

시트에 편안히 앉아 아테온의 인테리어를 감상해보십시오. 현대적이며 스타일리시한 인테리어 마감 및 수준 높은 편의 사양의 완벽한 조화로 고급스러운 실내 공간을 연출합니다. 시트는 'Nappa' 가죽으로 마감하여 고급스러움을 더했으며, 인체공학적으로 설계된 앞좌석 시트는 통풍시트\*, 전동식 요추지지대를 포함한 전동 시트가 적용되어 편안하고 안정적인 착좌감을 제공합니다. 앞좌석은 물론 뒷좌석에도 충분한 헤드룸 및 레그룸이 확보되어 아테온과 함께 하는 모든 여정에 안락함과 여유로움을 선사합니다. \*R-Line 통풍시트 미적용

# The Arteon Price List

(단위 : 원)

Price	주요 기본 사양
<b>Arteon 2.0 TDI</b> <b>Prestige</b> <b>58,700,000</b> 개별소비세 인하 적용 <b>57,673,000</b>	<ul style="list-style-type: none"> <li>• <b>파워트레인</b>: 직렬 4기통 디젤 직분사 터보차저, 전륜구동(Front Wheel Drive), 7단 DSG</li> <li>• <b>안전</b>: 전면 에어백, 앞좌석 사이드 에어백, 뒷좌석 사이드 에어백, 사이드 커튼 에어백, 운전석 무릎 에어백, 동승석 에어백 차단 스위치, 도난 방지 이모빌라이저, 전자식 주행 안정화 컨트롤(Electronic Stability Control), XDS(Cross Differential System-Advanced Electronic Differential lock), <b>다중 충돌 방지 브레이크</b>, 플랫폼타이어 경고시스템, 힐 스타트 어시스트, ISOFIX(유아용 시트 고정장치), AirStop 타이어(셀프-실링), 탑승자 안전벨트 경고등, 비상 삼각대</li> <li>• <b>외장</b>: 약천후등, 후방 안개등, 동적 코너링 라이트, LED 헤드라이트 &amp; LED 주간 주행등, <b>3D LED 리어 컴비네이션 램프(다이내믹 턴 시그널)</b>, <b>라디에이터 그릴 라이팅</b>, 하단부 크롬 몰딩, 크롬 듀얼 배기 테일파이프, 도난방지 휠 볼트</li> <li>• <b>내장 &amp; 시트</b>: 인테리어 트림 "Silver Rise"(대쉬보드 및 도어트림패널), 인테리어 트림 "Piano Black"(센터콘솔), 나파 가죽 시트, 전동 시트(앞좌석), <b>메모리 시트(운전석)</b>, 컨비니언스 엔트리(운전석), 전동식 요추 지지대(앞좌석), <b>히팅 시트(앞/뒷좌석)</b>, <b>통풍 시트(앞좌석)</b>, <b>마사지 시트(운전석)</b>, 터치타입 가죽 멀티펄싱 스티어링 휠(패들 시프트, 열선 포함), 가죽 변속기 손잡이, 센터 암레스트, <b>앰비언트 라이트(30 컬러)</b>, 접이식 뒷좌석 시트 &amp; 로드 스루</li> <li>• <b>편의 &amp; 기능</b>: <b>3존 클리마트로닉 자동 에어컨 &amp; 뒷좌석 온도 조절 패널</b>, <b>헤드업 디스플레이</b>, <b>디지털 콕핏 프로</b>, 엔진 스타트 &amp; 스톱 기능, 엔진 스타트 &amp; 스톱 버튼, <b>"Keyless Access" 스마트키 시스템</b>, <b>파노라믹 선루프</b>, 전자식 파킹 브레이크 &amp; 오토 홀드 기능, 전동 사이드 미러(폴딩/눈부심 방지(좌측)/히팅/후진 자동 하향(우측)/메모리), 눈부심 방지 룸미러, <b>어댑티브 크루즈 컨트롤(최대 210km/h)</b>, 드라이빙 모드 셀렉션(주행 모드 선택 기능), <b>어댑티브 세시 컨트롤 DCC</b>, <b>전방추돌경고장치 및 긴급제동시스템 프론트 어시스트</b>, 프로액티브 탑승자 보호 시스템, 보행자 모니터링 시스템, 액티브 보닛, <b>트레블 어시스트(최대 210km/h)</b> 및 <b>차선유지 레인 어시스트</b>, <b>사이드 어시스트(사각지대 모니터링)</b>, <b>후방 트랙백 경고 시스템</b>, <b>에어리어 뷰(360° 뷰 카메라)</b>, <b>파크 파일럿(전방 &amp; 후방 센서) 및 파크 어시스트</b>, 피로 경고 시스템, <b>프로그래시브 스티어링</b>, 오토 헤드램프(전조등 자동 점등 기능), 레인 센서, 워셔 노즐 히팅 기능, <b>전동식 파워 트렁크</b>, <b>트렁크 이지 오픈</b>, 임시 스페어 타이어</li> <li>• <b>오디오 &amp; 내비게이션</b>: MIB3 "디스커버 프로" 인포테인먼트 시스템(한국형 내비게이션 시스템/9.2인치 멀티 컬러 터치스크린 디스플레이/음성인식 시스템/2 Type-C USB 인터페이스 및 USB 충전포트(앞), 1 Type-C USB 충전포트(뒤)/<b>근접센서 및 제스처 컨트롤</b>/블루투스(핸즈프리/오디오 스트리밍)), <b>무선 App-Connect (Apple Carplay/Android Auto)</b>, <b>모바일폰 무선 충전 기능</b>, 8 스피커</li> </ul>
<b>Arteon 2.0 TDI</b> <b>Prestige 4Motion</b> <b>61,900,000</b> 개별소비세 인하 적용 <b>60,814,000</b>	<ul style="list-style-type: none"> <li>▶ <b>2.0 TDI Prestige 기본 사양 및</b></li> <li>• <b>파워트레인</b>: <b>사륜구동(Four Wheel Drive)</b></li> </ul>
<b>Arteon 2.0 TDI</b> <b>R-Line 4Motion</b> <b>63,700,000</b> 개별소비세 인하 적용 <b>62,581,000</b>	<ul style="list-style-type: none"> <li>▶ <b>2.0 TDI Prestige 4Motion 기본 사양 및</b></li> <li>• <b>외장</b>: <b>R-Line 익스테리어 패키지(R-Line 프론트 범퍼/R-Line 라디에이터 그릴/사이드 로고/바디컬러 사이드 미러/리어 스포일러/크롬 퀵드 배기 파이프)</b></li> <li>• <b>내장 &amp; 시트</b>: <b>R-Line 인테리어 패키지(R-Line 로고 스티어링 휠/R-Line 시트(통풍 기능 미제공)/인테리어 트림 "Black Carbon" (대쉬보드 및 도어트림패널)/"Titanium Black" 헤드라이너)</b>, 운전석 조절식 허벅지 지지대</li> <li>• <b>편의 &amp; 기능</b>: 임시 스페어 타이어 미제공</li> <li>• <b>오디오 &amp; 내비게이션</b>: <b>Harman Kardon 사운드 시스템(16ch 앰프/10+1 스피커/서브우퍼/최대출력 700W)</b></li> </ul>

정부공인 표준연비 및 등급	연비(km/l)	CO <sub>2</sub> 배출량(g/km)	배기량(cc)	공차중량(kg)	변속기	등급	전장/전폭/전고(mm)	최고출력(ps/rpm)	최대토크(kg-m/rpm)
<b>2.0 TDI Prestige</b>	복합 15.5 도심 13.7 고속도로 18.5	121	1,968	1,680	7단 DSG	2	4,865 / 1,870 / 1,440	200/3,600-4,100	40.8/1,750-3,500
<b>2.0 TDI Prestige 4Motion</b>	복합 13.8 도심 12.4 고속도로 16.2	137	1,968	1,766	7단 DSG	2	4,865 / 1,870 / 1,440	200/3,600-4,100	40.8/1,750-3,500
<b>2.0 TDI R-Line 4Motion</b>	복합 13.8 도심 12.4 고속도로 16.2	137	1,968	1,766	7단 DSG	2	4,865 / 1,870 / 1,440	200/3,600-4,100	40.8/1,750-3,500

\*위 연비는 표준모드에 의한 연비로서 도로 상태, 운전 방법, 차량 적재, 정비 상태 및 외기 온도 등에 따라 실주행 연비와 차이가 있습니다.

## Seat

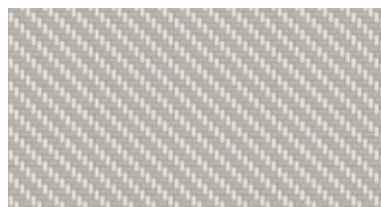


'Nappa' Leather Seat  
(Prestige / Prestige 4Motion 적용)

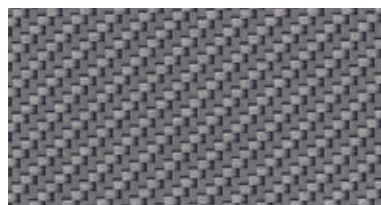


'Nappa' Leather / 'Carbon Optic' side bolsters  
R-Line Seat (R-Line 4Motion 적용)

## Deco



'Silver Rise Aluminium'  
(Prestige / Prestige 4Motion 적용)



'Black Carbon' (R-Line 4Motion 적용)

## Alloy wheels



'Chennai' 8J x 19" alloy wheels  
245/40 R19 tyres (Prestige 적용)



'Rosario' 8J x 20" alloy wheels  
245/35 R20 tyres (Prestige 4Motion 적용)



'Nashville' 8J x 20" alloy wheels  
245/35 R20 tyres (R-Line 4Motion 적용)

## Key Features



### LED 헤드라이트 & LED 주간 주행등

LED 헤드라이트는 선명한 라인의 LED 주간 주행등과 함께 스포티한 정면 디자인을 완성하여 높은 시인성으로 편안하고 안전한 주행을 보장합니다.



### 라디에이터 그릴 라이팅

LED 헤드라이트와 라디에이터 그릴 라이팅이 연결되어 폭스바겐의 시그니처 디자인을 계승함과 동시에 미래 지향적인 프론트 룩을 완성합니다.



### 디지털 콕핏 프로

디지털 계기판인 디지털 콕핏 프로는 주행 정보, 연료 상태 외에도 원하는 정보를 맞춤 구성하여 다양한 정보를 원하는 대로 표시할 수 있습니다.



### 무선 App-Connect

무선 App-Connect 기능(애플 카플레이 / 안드로이드 오토)으로 모바일폰을 별도의 케이블 없이 무선 연결할 수 있어 편리하게 이용 가능합니다.

## Advanced Driver Assistance Systems



### 트래블 어시스트

고속도로와 잘 정비된 국도에서 트래블 어시스트는 앞차와의 거리를 고려하여 운전자가 지정한 속도와 차로로 유지하는데 도움을 줍니다. 특히, 교통 지체 또는 정체 시에 편안한 주행을 도와주어 그 긴가를 드러냅니다.



### 어댑티브 크루즈 컨트롤

전방 차량과 차간거리 및 운전자의 설정 속도를 유지하여 주행을 도와주는 스마트한 주행보조 시스템입니다.



### 프론트 어시스트 및 보행자 모니터링 시스템

전방 카메라 및 레이더 센서를 통해 도로 주변의 보행자를 감지하고 충돌이 예상되는 경우 시정각적인 경고와 제동 보조 혹은 긴급 제동을 통해 사고 발생 가능성 혹은 사고의 심각성을 경감시켜주는 기능입니다.



### 레인 어시스트

레인 어시스트는 차량의 차선 이탈을 방지하는데 도움을 주는 차선 유지 시스템입니다. 차량이 차선을 이탈하는 움직임이 감지되면, 운전자에게 즉각 경고를 보내고 스티어링 보조를 통해 보다 안전하고 편안한 주행을 돕습니다.

## Comfort and Convenience



### 전동식 파워트렁크 및 트렁크 이지오픈

양손에 짐을 들고 있을 때에도 범퍼 아래에 발을 뺀 동작만으로 손쉽게 파워테일게이트를 열고 닫을 수 있는 트렁크 이지 오픈 기능이 적용되었습니다. 또한 2열 시트 폴딩 시 기본 575리터에서 최대 1,557리터 까지 적재가 가능해집니다.



### 헤드업 디스플레이

차량 속도, 내비게이션 및 운전자 주행 보조 시스템 등의 주행 정보가 전면에 명확하게 표시되므로, 운전자가 시선을 돌리지 않고 집중해서 운전할 수 있도록 도와 줍니다.



### 모바일폰 무선 충전 및 블루투스 핸드프리

블루투스 핸드프리 기능을 통해 운전 중 편안한 통화가 가능해집니다. 블루투스 핸드프리 시스템은 멀티펌션 스티어링휠 또는 인포테인먼트 시스템의 터치스크린을 통해 편리하게 이용 가능합니다. 또한 센터콘솔에 위치한 무선 충전기능이 특히 실용성을 더합니다.



### 엠비언트 라이트

30가지 컬러 설정이 가능한 엠비언트 라이트로 실내 분위기를 업그레이드시킬 수 있습니다.



### 파크 어시스트

스마트한 주차 보조 기능인 파크 어시스트는 주차 공간 확인과 스티어링 조종을 자동으로 지원하며 운전자는 시스템의 안내에 따라 가속과 브레이킹, 그리고 변속만 하면 편안한 주차가 가능합니다.



### 에어리어 뷰 - 360° 뷰 카메라

에어리어 뷰는 아테온 주변의 360도 뷰를 보여주어 당시에 보다 자신있게 주차할 수 있도록 도와줍니다. 전면, 후면, 측면, 혹은 버드아이 뷰를 인포테인먼트 시스템의 풀스크린이나 분할 스크린을 통해 볼 수 있습니다.



### 어댑티브 차시 컨트롤(DCC)

운전자의 주행 의도와 다양한 주행상황에 반응하여 댐퍼의 감쇠력 및 전동식 파워 스티어링의 특성을 순간적으로 제어하는 첨단 서스펜션 시스템입니다. 노면, 코트포, 스포츠 모드를 세부적으로 조절이 가능하며, 운전자의 주행 의지를 반영한 주행 경험을 제공합니다.



### 3존 클리마트로닉 자동 에어컨

터치 인터페이스가 적용된 3존 클리마트로닉 자동 에어컨은 정전식 터치센서와 근접센서를 통해 온도, 바람세기, 열선시트, 공조 유허 등 의 조절이 가능해 모든 탑승객에게 쾌적한 실내 환경을 제공합니다.

## R-Line



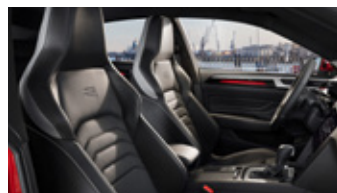
### R-Line 로고

라디에이터 그릴, 스티어링 휠, 시트 등 내, 외장 곳곳에 적용된 R-Line 로고가 특별함을 더해줍니다.



### 리어 스포일러 및 크롬 퀘드 배기 파이프

리어 스포일러와 크롬 마감된 퀘드 배기 파이프가 R-Line의 다이내믹한 외관을 완성합니다.



### R-Line 시트

헤드레스트 일체형 R-Line 시트는 'Nappa' 가죽과 'Carbon Optic' 사이드 폴스터가 적용되어 최상의 착좌감을 선사합니다.



### Harman Kardon 사운드 시스템

저음과 고음을 섬세하게 구현하는 하만 카돈 오디오 시스템으로 차안에서도 최고의 사운드를 즐기실 수 있습니다. (16ch 앰프, 10+1 스피커, 서브우퍼, 최대 출력 700W)

\* 상기 이미지는 국내 적용되는 사양과 다를 수 있습니다

\* 차량에 적용된 운전자 보조 시스템은 안전 장치가 아닌 운전자를 위한 편의 장치이므로 차량의 통제는 운전자의 판단에 의해 이루어져야 하며 본 시스템에만 의존할 경우 사고가 날 수 있습니다.

## Paint finishes



Pure White



Moonstone Gray



Pyrite Silver Metallic



Manganese Gray Metallic



Kings Red Metallic



Deep Black Pearl Effect



Kingfisher Blue Metallic  
(Prestige, Prestige 4Motion 전용)



Lapis Blue Metallic  
(R-Line 4Motion 전용)

# The Arteon

Volkswagen Korea  
www.volkswagen.co.kr  
Issue: November 2022



아테온이 더 궁금하다면?  
E-Brochure

Your Volkswagen Dealer