



# NISSAN ARMADA

نيسان أرمادا





انطلق نحو آفاق جديدة بقيادة محرك ثماني الأسطوانات تصل استطاعته إلى ٣٦٠ حصاناً. استمتع بالرحابة في قلب المقصورة الجديدة التي تتسع لثمانية ركاب حيث تحيط بك الفخامة من كل جانب. جرّب سرعة البديهة والتفوق في الأداء. احمل ماشئت من الأمتعة فالمكان سيزداد رحابة بمجرد طي الصف الثالث من المقاعد الكهربائية. نيسان أرمادا الجديد. فخامة تأخذك بالأحضان.

Expand your horizons, a 360-hp V8 takes charge. Appreciate room for eight in a redesigned interior where stylish comfort is key. Spontaneity is a given, technology pays off. Fits all that exists, thanks to a new power third row. The new Nissan Armada. Premium has never been so accommodating.



SHIFT\_space



Follow adventure wherever it takes you.

انطلق حيث تأخذك المغامرة.



قد تختلف التفاصيل على المواصفات والميزات تبعاً لاحتياجات السوق الرجاء استشارة وكيلك المحلي.  
Features and specifications are subject to change depending on market requirements. Please consult your local dealer.

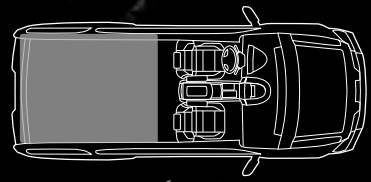


قد تظهر تغييرات على المواصفات والميزات تبعاً لمتطلبات السوق. الرجاء استشارة وكيلك المحلي.

Features and specifications are subject to change depending on market requirements. Please consult your local dealer.

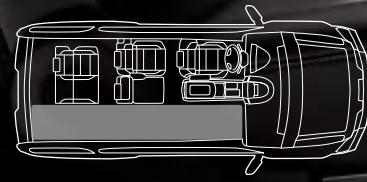
The Comfort Zone, for family and friends.

راحة فائقة للعائلة والأصدقاء.



مقعد جديد في الصف الثالث قابل للطي ألياً بزواوية ٤٠/٦٠ لراحة أمتعتك. قم بطي الصف الثالث لتحصل على منطقة واسعة للتخزين تصل إلى ٥٦ قدماً مكعباً وسيبقى هناك متسع لخمس ركاب. وعند قيامك بطي الصفين الثاني والثالث، ستوفر أرمادا مكاناً لجلوس شخصين ومجالاً واسعاً لحفظ الأمتعة يصل إلى ٩٧ قدماً مكعباً.

**A newly available power 60/40 third-row bench gets things moving.** Fold the third row down, enjoy the storage of 56 cubic feet and still seat five. With both rear rows folded flat, Armada seats two happy campers, plus offers an entire 97 cubic feet of storage that's yours for the taking.



مقعد جديد في الصف الثاني قابل للطي بزواوية ٤٠/٢٠/٤٠ لمساحة عملية. إذا كنت ترغب في نقل الأمتعة الطويلة في أرمادا، ما عليك سوى طي المقعد الأمامي ومقعد الصف الثالث بزواوية ٤٠/٦٠ ليصبح القسم الأيمن من مقاعد الركاب خالياً تماماً. حتى إذا كنت تستعد للانطلاق في رحلة تجمع خمسة مفامرين ستجد لهم المجال.

**A folding 40/20/40 second-row bench for versatility.** Fold the front-passenger seat and the 60/40 third-row bench, so the entire passenger side folds down, and even impossibly long items can come along. Still easily seating five, the adventures have just begun.

فخامة وأناقة ورحابة صدر لمزيد من الدلال. صممت مقصورة أرمادا لتستقبل ثمانية ركاب على الرحب والسعة. فقد تم تجهيزها بثلاثة صفوف من المقاعد الفاخرة مع ميزة طي الصف الثالث كهربائياً كي تتحكم بمساحة سيارتك حسب رغبتك. وبالإضافة إلى المفامرين الثمانية، ستجد في قلب أرمادا حيزاً كبيراً يتسع لتخزين ٢٠ قدماً مكعباً من الأمتعة لتستمتعوا برحلتكم.

**Invite yourself to stylish comfort and functionality.** With three rows of even more luxurious-than-before seating, room for eight with second row bench, and an available power-folding third row bench, the upgrades are all around. And with 20 cubic feet of cargo space, it's fun for eight and their gear. Armada can handle it all.

مفتاح أرمادا الذكي.. مفتاحك إلى عالم من الراحة. عند اقترابك من السيارة يستشعر أرمادا مفتاحك الذكي ويفتح لك الأبواب بمجرد لمس الزر الموجود على قبضة باب السائق الأمامي أو الباب الموجود في المؤخرة. كما يمكنك تشغيل المحرك والانطلاق في وجهتك بينما يبقى المفتاح في جيبك أو محفظتك.

**Convenience is yours with Armada's Intelligent Key.** It senses your approach and lets you open the doors and rear liftgate just by tapping a button on the handle. Even start the engine without touching the key. Your key stays in your bag or pocket, but you are on your way.



لا حاجة لاستخدام اليدين.  
**Hands off.**



**اتصالات متطورة.** ابق على تواصل دائم في سيارتك أرمادا بفضل النظام الهاتفي المزود بتقنية بلوتوث. حيث يتيح لك هذا النظام إجراء واستقبال المكالمات الهاتفية بمجرد الضغط على الزر الموجود على عجلة القيادة. وللمزيد من الراحة، يقوم النظام تلقائياً بكتف النظام الصوتي أثناء استخدامك للهاتف ومن ثم إعادة الصوت إلى مستواه السابق بمجرد إغلاق الهاتف.

**Advanced Communication.** Go advanced with Armada's Bluetooth® Hands-free Phone system. Make or receive calls with a touch of a button on the steering wheel. The system will even mute the audio system when you are on the phone, and then return it to the previous setting when you hang up.

قد تظهر أتعديلات على المواصفات والميزات تبعاً لمتطلبات السوق. الرجاء استشارة وكيلك المحلي.

Features and specifications are subject to change depending on market requirements. Please consult your local dealer.

## أرمادا يحفظ رغبتك ليضمن راحتك.

ماذا تفضل؟ يتيح لك نظام الذاكرة في أرمادا إمكانية تخزين وضعيات القيادة التي تفضلها أنت أو شريكك. اضغط على زر المفتاح الذكي وسيتعرف عليك الجهاز ليقوم بتعديل مقعد السائق وأزرار التحكم القابلة للبرمجة والمرايا الخارجية حسب رغبتك أو رغبة شريكك المخزنة مسبقاً عند تشغيل المحرك.

٣ أجواء تتكيف مع جميع الأحوال. يضمن نظام التحكم الأوتوماتيكي بدرجة الحرارة ثنائي المناطق توفير الجو الأمثل لكل من السائق والراكب الأمامي وركاب المقاعد الخلفية حسب رغبتهم.

## Armada comfort is customisable.

**What's your preference?** Armada's memory system allows you and your partner to save your preferred driving positions. Push a button on the Intelligent Key remote and it recognises who is who, then moves the driver's seat, the power adjustable pedals, and outside mirrors accordingly.

**3 climates in one.** Armada's Dual Zone Automatic Temperature Control (ATC) means each front passenger gets to choose different temperatures, and rear passengers have their own controls too.

**Obstacles? Tackle them all.** Behind you or in front of you, Armada's best technology is all around. While the RearView Monitor helps you see what objects might be lurking when going backwards, the rear and front sonars beep when obstacles are sensed directly behind or in front of you.



لا تدع شيئاً يقف عائقاً أمامك! سواء كنت تقود سيارتك للأمام أو الخلف ستجد في أرمادا أحدث الأنظمة التكنولوجية لمساعدتك. فبينما تتيح لك شاشة العرض لكشف الطريق أثناء الرجوع للخلف لتجنب العوائق التي قد تعترض سيارتك، يعمل نظام الموجات الصوتية المتواجد في خلف ومقدمة السيارة على إطلاق تحذير صوتي فور استشعار عائق ما.



شاهد وجهتك قبل الوصول إليها. ما عليك سوى لمس الشاشة الجديدة كلياً وإدخال العنوان أو التقاطع أو حتى رقم الهاتف الذي تريد وسيقوم نظام نيسان الملاحي بعرض الطريق على خريطة عادية أو خريطة ثلاثية الأبعاد. كما يتميز النظام بدليل المسار الذي لا يعرض لك المسار الذي تنوي الانتقال إليه فحسب، بل يعرض لك أيضاً المسار الذي عليك الالتزام به. وبفضل إمكانية تحديد الأماكن الرئيسية المفضلة التي يمكنك برمجتها حسب رغبتك، ستشعر أن جميع الدروب مألوفة لديك.

**Everywhere is right in front of you. Just tap the all-new touch screen. Enter an address, intersection, or even a phone number, and the Nissan Navigation System displays your route on a conventional map or on the 3-D map. And the new lane-guidance feature not only shows you where to turn, but which lane to stay in. With key points of interest to choose from, you can get around like a local almost anywhere.**



خرائط الملاحة  
Navigation maps



دليل تغيير المسار  
Lane Guidance



الأماكن الرئيسية المفضلة  
Key Points of Interest





## One mode. Any mood.

Choose the **Nissan DVD Entertainment System** with a new, larger 8" flip-down monitor. Answer your mood by simply hooking up your camcorder, inserting a DVD, or connecting your MP3 player to the DVD player's auxiliary inputs, and source what you seek to see. When your Armada is parked, you will double the enjoyment with the same material displayed on the front LCD.

## الترفيه بكلّ معانيه

اختر نظام نيسان الترفيهي الذي يشتمل على مشغل لأقراص DVD مع شاشة عرض ملونة قياس 8 بوصة قابلة للطي. ساير مزاجك وقم بتوصيل الكاميرا أو مشغل MP3 أو مشغل DVD بواسطة المقابس الإضافية وابحث عما تريد. وفي حال إيقاف أرمادا، يمكنك مضاعفة متعتك بمشاهدة ما ترغب على شاشة DVD الأمامية.

## Talk about musical freedom.

A premium Bose® audio system is custom-tuned just for this cabin. What could be better than 10 strategically placed speakers and an in-dash 6-CD changer? With sound so big, you will wonder how you got along without it.



## نظام موسيقي يعزف على وترك.

تم تجهيز نيسان أرمادا بنظام بوز® المتفوق للترفيه الصوتي الخاص به وحده. ولتعزيز متعتك الموسيقية، يتميز النظام بعشرة مكبرات صوتية موزعة في أنحاء السيارة بشكل مدروس مع مبدل سداصي للأقراص المدمجة. كل ذلك كي تستمتع بجودة صوتية متفوقة سنترك لك مهمة ضبطها.

An auxiliary audio input lets you plug in your personal MP3 player for up to 10,000 songs or podcasts.



مقبس صوتي قياسي يتيح لك توصيل مشغل MP3 الخاص للاستماع إلى 10,000 أغنية أو مقطوعة موسيقية.

Load 6 MP3/WMA discs in the in-dash 6-CD changer for over 1,000 of your favourite songs.



أدخل 6 أقراص تحمل ملفات بهيئة MP3 أو WMA في مبدل الأقراص المدمجة واستمع إلى أكثر من 1,000 أغنية من أغنياتك المفضلة.

# BOSE

يمنحك القوة أينما ذهبت ومهما فعلت.

The power to go anywhere, do anything.

You are off to discover new adventures and you go with absolute confidence: the Nissan Armada is powered by an impressive 360-horsepower, 5.6-litre aluminum-alloy V8 engine. The engine's 32-valve double-overhead cam design and lightweight aluminum components provide brisk, responsive acceleration, and 59.6kg-m of torque translates into immediate power at any rpm.

استكشف مغامرات جديدة وانطلق بثقة مطلقة: فنيسان أرمادا مزود بمحرك V8 بثماني إسطوانات من الألمنيوم و ٣٢ صماماً، سعة ٥,٦ لتر وقوة ٣٦٠ حصاناً وكامة علوية مزدوجة ومكونات من الألمنيوم خفيف الوزن مما يوفر تسارعاً وتجاوياً رشيقين، وعزم دوران يبلغ ٥٩,٦ كج-م الذي يوفر القوة المباشرة على أي عدد دورات في الدقيقة.

VK56DE  
5.6-litre DOHC  
32-valve V8 engine

VK56DE  
محرك DOHC سعة ٥,٦ لتر  
ثماني الاسطوانات مجهز بـ ٣٢ صمام

القوة القصوى:

٣٦٠ حصان / ٥٢٠٠ دورة في الدقيقة (إجمالي)

٣٢٠ حصان / ٥٢٠٠ دورة في الدقيقة (صافي)

العزم الأقصى:

٥٩,٦ كج - م / ٣٤٠٠ دورة في الدقيقة (إجمالي)

٥٤,٣ كج - م / ٣٤٠٠ دورة في الدقيقة (صافي)

Max. power:

360hp @ 5,200rpm (Gross)

320hp @ 5,200rpm (Net)

Max. torque:

59.6kg-m @ 3,400rpm (Gross)

54.3kg-m @ 3,400rpm (Net)

ناقل حركة (Gated shifter) بقناة مسننة يسهل استخدام ناقل الحركة الأوتوماتيكي، ويمنحك الشعور الرياضي كناقل الحركة اليدوي عند الانتقال بين السرعات.

Gated shifter gives you the operating ease of an automatic transmission, while allowing you to downshift with the sporty feel of a manual.

ناقل حركة أوتوماتيكي خماسي السرعات يوفر لك انتقالاً سلساً ليمنحك المزيد من المتعة أثناء القيادة ويعزز فعالية الوقود، كل ذلك بفضل التحكم الإلكتروني الدقيق.

5-speed automatic transmission provides smooth shifting for extra driving pleasure and enhances fuel efficiency, all with electronically controlled precision.

التوجه الحضاري للأداء

A Civilized Approach to Performance.

Nissan Armada may offer formidable 4WD capabilities but it's equally at home on the highway and city streets. The fully independent double-wishbone suspension helps to smooth the bumps while extensive use of sound-absorbing insulation, high density carpeting and thick window glass make Armada one of the quietest SUVs today.

يمنحك نيسان أرمادا قدرات هائلة للدفع الرباعي كما أنه ملائم أيضاً للطرق السريعة والقيادة داخل المدينة، فالتعليق المستقل المزدوج على شكل عظم الترقوة يساعد على التخفيف من حدة المطبات، في حين تتناغم تقنية عزل الصوت والأرضيات الكثيفة والنوافذ السميكة لتجعل أرمادا من أكثر سيارات الدفع الرباعي المتوفرة اليوم هدوءاً وسلاسة.



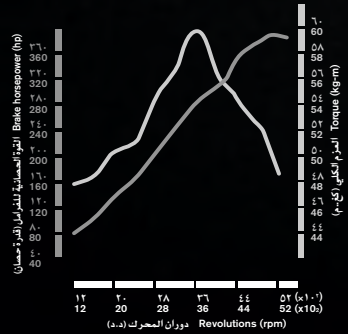
نظام الدفع الرباعي الآلي 4WD (اختياري) بالإضافة إلى نظام الدفع الثنائي 2WD، يتوفر هذا النظام المتطور الذي يقوم بتعديل القوة الموزعة على العجلات الأمامية والخلفية باستمرار. مما يعزز من قوة السحب على الطرق الصعبة ويزيد من الفعالية على الطرق السهلة.

Automatic 4WD system (opt.) is in addition to 2WD and this system is so advanced that it continuously adjusts the amount of power distributed to the front and rear wheels. This results in improved traction when the going gets rough and optimal efficiency when things smooth out.

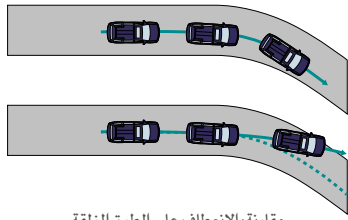


تعليق خلفي مستقل، نظام التعليق المزدوج على شكل عظم الترقوة لا يعزز فقط التحكم وزيادة سرعة الاستجابة وحسب، بل يوفر أيضاً رحلة سلسة وخاصة لركاب المقاعد الخلفية.

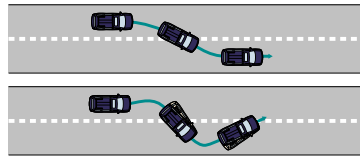
Independent rear suspension with double-wishbone configuration not only improves handling and quickens response time, but also provides a smoother ride for rear passengers.



## Control Safety



مقارنة: الانعطاف على الطرق الزلقة  
Comparison: negotiating a curve on a slippery road



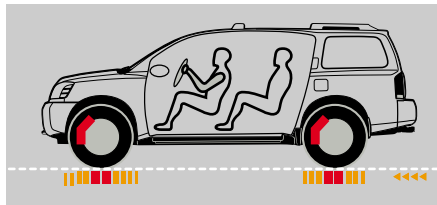
مقارنة: تغيير المسار على الطرق الزلقة  
Comparison: changing lanes on a slippery road

**نظام التحكم الديناميكي بالسيارة (VDC)** يساعد السائق على تجنب الحالات الطارئة التي قد تؤدي إلى وقوع الحوادث. فيمنع نظام VDC الذي يحتوي على نظام التحكم بالسحب TCS ونظام القفل التفاضلي LSD، أوتوماتيكياً السيارة من الانزلاق جانبياً على الأسطح الزلقة عند تغيير المسار على الطرق السريعة أثناء الانعطاف.

**Vehicle Dynamic Control (VDC)** helps the driver avoid emergency situations that may lead to an accident. VDC — which includes both TCS (Traction Control System) and Brake LSD (Limited Slip Differential) functions — automatically prevents the car from sliding sideways on slippery road surfaces when changing lanes on a highway or negotiating a curve.

## نظام التوزيع الإلكتروني لقوة

**الفرملة (EBD)** يتضمن حساسات تنظم قوة الفرملة الخلفية تبعاً للحمولة في خلفية السيارة مما يساعد على تعزيز التحكم بالفرملة ويمنحك قيادة أكثر راحة وأماناً.

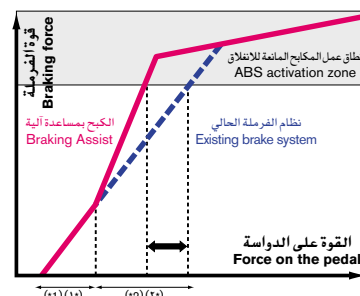


**Electronic Brake-force Distribution (EBD)** incorporates sensors that regulate rear braking force according to the load in the rear of the vehicle. This enhances braking control for safer, stress-free driving.

## نظام تعزيز الفرملة (BA)

يقوم باستشعار عملية الفرملة القوية ويمنح قوة إضافية للتوقف عبر تفعيل دور نظام المكابح المانعة للانغلاق ABS أو التوزيع الإلكتروني لقوة الفرملة EBD.

**Brake Assist system (BA)** senses hard or panic braking and provides additional stopping power by activating ABS or EBD.



(2\*) Braking force required in case of emergency.

(1\*) Normal braking in ordinary city driving.

(2\*) قوة الفرملة المطلوبة في حالة الفرملة المفاجئة.

(1\*) فرملة عادية أثناء القيادة الطبيعية داخل المدينة.

## Information Safety

**Tyre pressure monitor system (TPMS)** uses a warning light and audible tone to alert the driver if low pressure is detected in any of the four tyres. Monitoring tyre pressure helps prevent uneven tyre wear and reduces the risk of tyre damage.



**نظام مراقبة ضغط الإطارات (TPMS)** يستعمل ضوء تحذيري ورنين صوتي ليحذر السائق من انخفاض الضغط في أي من الإطارات الأربعة مما يساعد على تجنب اهتراء الإطارات ويقلل من تلفها.

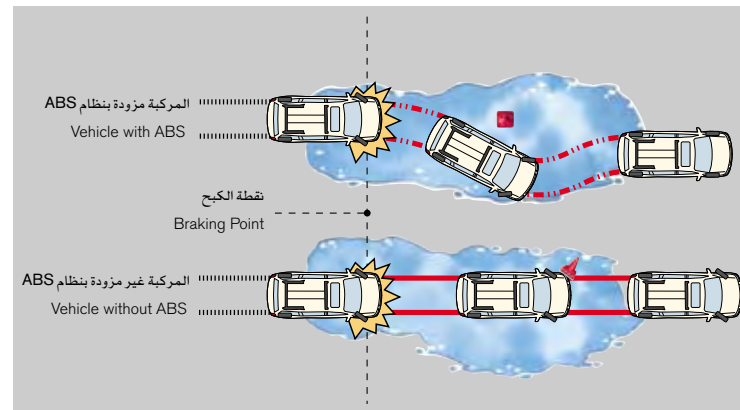
## سلامة التحكم

مع نظام التحكم الديناميكي بالسيارة، صممت الحساسات التي تتابع حركة العجلات الجانبية لتساعد نظام التحكم الديناميكي بالسيارة على التحكم بقوة المحرك والفرملة (على كل عجلة) وبالتالي تعزيز الثبات.

With VDC: Sensors tracking lateral wheel movement enable VDC to control engine output and braking (for each wheel), thus improving stability.

بدون نظام التحكم الديناميكي بالسيارة: محاولة تغيير المسار تؤدي إلى تأرجح الخلفية، في حين تعجز المركبة عن المحافظة على مسارها المطلوب أثناء الانعطاف.

Without VDC: An attempt to change lanes causes the rear to swing sideways, while on a curve the car is unable to maintain the proper track.



**نظام المكابح المانعة للانغلاق (ABS)** يعزز أداء المكابح ويساعد السائق على التحكم بمسار السيارة خاصة في حالات الفرملة المفاجئة.

**Anti-lock Braking System (ABS)** adjusts brake fluid pressure for each wheel electronically, preventing wheel lock and thus enhancing vehicle control while contributing to safer braking performance.

ملاحظة: صمم نظام المكابح المانعة للانغلاق كمساعد فقط لفعالية الفرملة، أما في المركبات الغير مجهزة بهذا النظام، فعلى السائق أن يخفف من سرعته قبل الدخول إلى المنعطافات.

Note: ABS is designed only as an aid to braking efficiency. As with non-ABS systems, the driver must decelerate properly before entering a turn.

## سلامة المعلومات

## السلامة تؤمن راحة البال.

With safety comes peace of mind.

قد تطرأ تعديلات على المواصفات والميزات تبعاً لمتطلبات السوق. الرجاء استشارة وكيلك المحلي.

Features and specifications are subject to change depending on market requirements. Please consult your local dealer.

تقوم نيسان بإجراء اختبارات اصطدام تجريبية وحقيقية لتطوير أداء السلامة لمركباتها ثم تعمل على توظيف هذه الخبرات والمعلومات لجعل مركبات نيسان أكثر أمناً لك ولبقية الركاب.

Nissan conducts extensive virtual crash simulations and actual crash tests to develop the safety performance of its vehicles. And the knowledge we gain through this process helps make the Nissan you drive a safer vehicle for you and your passengers.

## Impact Safety

### أحزمة أمان ثلاثية النقاط

جميع ركاب نيسان أرمادا، بما في ذلك المقعد المتوسط في الصف الثالث. كما جُهزت المقاعد الأمامية بوحدات شد مسبق ومحددات للضغط.



**3-point seatbelts** are standard for every passenger in the Nissan ARMADA, including the third-row middle seat. The two front seats are also equipped with pretensioners and load limiters.

**بنية هيكل السيارة** تتمتع السيارة بهيكل متين مبني بأجزاء متقاطعة ومقواة. كما يتميز بمنطقتي تفضن في المقدمة والخلف لامتناس قوة الصدمات قبل أن تصل إلى منطقة الركاب.

**Zone Body construction** has a high-density cabin structure built with cross members and reinforcements. It also incorporates front and rear crumple zones to absorb impact, reducing the amount of crash energy reaching the passenger compartment.

## سلامة التصادم



**وسائد هوائية أمامية تنتفخ على مرحلتين مع حساسات لأحزمة الأمان** تنتفخ على مستويين بالاعتماد على استعمال أحزمة الأمان وشدة الاصطدام. كما تتوفر بشكل قياسي وسائد هوائية جانبية إضافية مثبتة في السقف. وتتوفر وسائد هوائية جانبية وسائد إضافية للسائق والراكب الأمامي بشكل قياسي (LE) واختياري (SE).

**Dual-stage supplemental front air bags with seatbelt sensors** have two different deployment levels depending on seatbelt usage and crash severity. Roof-mounted curtain side-impact air bags are also standard; driver and front-passenger side-impact air bags and supplemental air bags are standard (LE) or optional (SE).

## SE



- 18"x8.0JJ Aluminum alloy wheels
- P265/60R18 BSW Conti-trac SUV tyres
- Body colored grille
- Bose® audio system with 8 speakers
- Rear sensors
- Front seat airbags
- Roof mounted curtain airbags
- Tyre pressure monitoring system
- Vehicle dynamic system
- Anti Lock Braking System (ABS), Transition Control System (TCS), Brake Assist (BA)
- Automatic door locking system

- عجلات من الألمنيوم 18"x8.0JJ
- إطارات دفع رباعي P265/60R18 BSW
- مصد أمامي بنفس لون الهيكل
- نظام بوز® للترفيه الصوتي مع 8 مكبرات صوت
- حساسات خلفية
- وسائد هوائية للمقعد الأمامي
- وسائد هوائية إضافية مثبتة بالسقف
- نظام مراقبة ضغط الإطارات
- نظام التحكم الديناميكي بالسيارة
- نظام المكابح المانعة للانغلاق (ABS)، نظام التحكم بالسحب (TCS) ونظام تعزيز الفرملة (BA)
- نظام القفل الأوتوماتيكي للأبواب

## LE



- 20"x8JJ Aluminum alloy wheels
- P265/60R20 Michelin tyres
- Welcome lights integrated in external side view mirrors
- Auto folding outside mirrors
- Auto Driving System allows pre-set memory for driver seat personalizing seat, alters the power adjustable pedals, steering wheel and exterior rear view mirrors
- Power rear quarter windows
- Chrome grille
- Power automatic back door
- Leather upholstery
- Front power seats
- Bose® audio system with 9 speakers, subwoofer, and an amplifier
- Rear view monitor
- Front and rear corner sensors
- Interior with wooden trim and accents
- Intelligent Key can be set to the personalized memory system
- Inside mirror with auto day night illumination compass and outside temp
- Footwell lamps
- Front seat side airbags

\*In addition to SE grade.

- عجلات من الألمنيوم 20"x8JJ
- إطارات ميشلان P265/60R20
- إضاءة للترحيب بالسائق مدمجة بالمرايا الخارجية
- مرايا خارجية قابلة للطلي ألياً
- نظام القيادة الآلي الذي يسمح بضبط الذاكرة وتعديل مقعد السائق الأمامي، الدواسات القابلة للتعديل ألياً وعجلة القيادة ومرايا الرؤية الخلفية الخارجية
- النوافذ الخلفية الصغيرة كهربائية
- مصد من الكروم
- باب خلفي يفتح أوتوماتيكياً
- خامسة تنجيد المقاعد جلدية
- مقاعد أمامية كهربائية
- نظام بوز® للترفيه الصوتي مع 9 مكبرات صوت وصب ووفر وأمبلي فاير
- شاشة للرؤية الخلفية
- حساسات جانبية أمامية وخلفية
- مقصورة فاخرة مطعمة بالخشب
- مفتاح ذكي يمكن ضبطه وفقاً لنظام الذاكرة المخصص
- مرآة داخلية بخاصية الإنارة الآلية ليلاً ونهاراً، بوصلة ومقياس لدرجة الحرارة الخارجية
- مصابيح لرؤية وضعية الأقدام داخل السيارة
- وسائد هوائية جانبية للمقعد الأمامي

\*إضافة إلى طراز SE



رملي صخري (C43)  
Desert Stone (C43)



فضي لامع (K12)  
Silver Lightning (K12)



دخاني (K11)  
Smoke (K11)



أحمر متألّق (A15)  
Sparkle Red (A15)



أزرق ماجستي (BW9)  
Majestic Blue (BW9)



فضائي (G10)  
Galaxy (G10)



أخضر شجري (D51)  
Timberline (D51)



أبيض ثلجي (Q10)  
Blizzard (Q10)

## لائحة تطابق الألوان

## Colour Combination List

الطراز		SE / LE			
ألوان القماش	Almond	لوزي	Charcoal	فحمي	
	Y		G		
مادة المقاعد	قماش / جلد / Cloth / Leather				
ألوان الهيكل	Body Colour / Description				
اللون	اسم اللون	الموجود / Availability	الرمز	Code	
أحمر	أحمر متألّق	—	○	A15	
أزرق	أزرق ماجستي	—	○	BW9	
بيج	رملي صخري	—	○	C43	
أخضر	أخضر شجري	—	○	D51	
أسود	فضائي	—	○	G10	
رمادي	دخاني	○	—	K11	
فضي	فضي لامع	○	—	K12	
أبيض	أبيض ثلجي	○	○	Q10	

## Upholstery

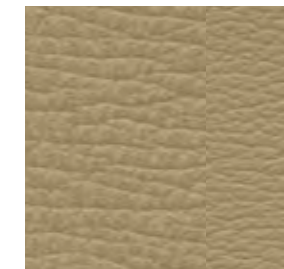
## الفرش



قماش لوزي  
Almond Cloth



قماش فحمي  
Charcoal Cloth



جلد لوزي  
Almond Leather



جلد فحمي  
Charcoal Leather

## المواصفات

### الأبعاد، الأوزان، السعة والأداء

### Dimensions, weight, capacity & performance

الفئة	4x2 (SE/LE)	4x4 (SE/LE)	
رمز المحرك	VK56DE		
ناقل الحركة	أوتوماتيكي خماسي السرعات مع مضاعف السرعة   5-speed A/T w/overdrive		
الطول الإجمالي	mm	5,255	ملم
العرض الإجمالي	mm	2,001	ملم
الارتفاع الإجمالي	mm	1976.8/1997.7	ملم
قاعدة العجلات	mm	3,130	ملم
مداس الإطارات	Front	mm	1,715
	Rear	mm	1,715
الارتفاع الأدنى للسيارة عن الأرض	mm	251.0/271.5	ملم
وزن السيارة الإجمالي	kg	3,084	كج
وزن الهيكل	kg	2,355/2,366	كج
عدد الركاب	persons	8	أشخاص
الحد الأدنى لنصف قطر الدوران (قطر الالتفاف)	m	12.5	متر
سعة خزان الوقود	L	105	لتر
الإطارات	tyres (SE)	إطارات دفع رباعي P265/70R18 BSW Conti-Trac SUV tyres   P265/70R18 BSW	
	tyres (LE)	إطارات ميشلان P265/60R20 Michelin tyres   P265/60R20	
العجلات	wheels (SE)	6-spoke 18 x 8J Aluminum alloy   18 x 8J ألمنيوم بستة أقسام	
	wheels (LE)	6-spoke 20 x 8JJ Aluminum alloy   20 x 8JJ ألمنيوم بستة أقسام	
زاوية ارتفاع المقدمة	deg	27.2	درجة
زاوية ارتفاع المؤخرة	deg	26.6	درجة

تحتفظ شركة نيسان موتور المحدودة بحقوقها في إجراء أية تعديلات بدون إشعار وذلك فيما يتعلق بالألوان والمعدات والتجهيزات أو المواصفات الموضحة في هذا الكتيب أو في إيقاف إنتاج طرازات محددة. قد تختلف ألوان السيارات الحقيقية قليلاً عن الألوان المبينة في هذا الكتيب. تختلف المواصفات من بلد لآخر طبقاً لظروف السوق المحلي. الرجاء، مراجعة الموزع أو الوكيل المحلي لكي تضمن أن السيارة المسلمة تتوافق مع احتياجاتك ومتطلباتك وتوقعاتك.

## Specifications

### Mechanical features

### المواصفات الميكانيكية

الرمز	VK56DE		
نوع المحرك	ثمان اسطوانات، عمود كامات علوي مزدوج   DOHC, V8		
السعة سم <sup>3</sup>	5552		
القطر × الشوط ملم	98/92		
القوة القصوى (إجمالي)	Max. power	Gross	360/5200
العزم الأقصى (إجمالي)	Max. torque	Gross	59.6/3400
القوة القصوى (صافي)	Max. power	Net	320/5200
العزم الأقصى (صافي)	Max. torque	Net	54.3/3400
معدل الضغط	Compression ratio	3,084	3,175
نظام حقن الوقود	Fuel System	2,355/2,366	2,478/2,489
مستويات ناقل الحركة	الأول	1st	3.827
	الثاني	2nd	2.368
	الثالث	3rd	1.520
	الرابع	4th	1.000
	الخامس	5th	0.834
	الرجوع للخلف	rev.	2.613
مستوى ناقل الحركة الأخير (هايبيويد)	Final gear ratio (Hypoid final gear)	2.937	3.357
نظام عجلة القيادة	Steering	جريدة مسننة وترس، حساس لسرعة السيارة   Rack & pinion engine speed-sensitive	
نظام التعليق	الأمامي	front	مزدوج على شكل عظمة ترقوة   Double wishbone
	الخلفي	rear	مستقل مزدوج على شكل عظمة ترقوة مزدوجة   Double wishbone independent
المكابح	النظام	system	دائرة هيدروليكية مع اسطوانتين رئيسيتين مترادفتين بعمزز ألي Hydraulic circuit with tandemmaster cylinder, power assisted
	الأمامي	front	قرصية مهواة   Ventilated disc brakes
	الخلفي	rear	قرصية مهواة   Ventilated disc brakes
	التوقف	parking	تشغيل ميكانيكي   Mechanically operated

Nissan Motor Co., Ltd. reserves the right to make any changes without notice concerning colours, equipment or specifications detailed in this brochure, or to discontinue individual models. The colours of vehicles delivered may differ slightly from those in this brochure. The specifications vary for different countries depending on local market conditions. Please consult your local dealer to ensure that the vehicle delivered accords with your expectations.

#### ٠١ حامل دراجة هوائية من ياكوما

يساعدك هذا الحامل على ربط دراجتك من رافعة الدواسات (لا داعي لفك العجلة الأمامية) وحمايتها بقفل أمان.

#### ٠٢ حامل دراجة متحرك مع قبضة للتثبيت

ثبّت هذا الحامل مع قبضة القطر الملحقة واحمل لفاية ٤ دراجات. الحامل مزود بقفل أمان بينما يتيح لك الذراع المتحرك الوصول إلى الفتحة دون إزالة الحامل.

#### ٠٣ سلة سفاري من ياكوما

قاعدة مسطحة تضاف للشبك العلوي مع سلة اختيارية للتخزين مزودة بخطافات لتأمين الأمتعة.



01

**لم ننصحك بشراء ملحقات نيسان الأصلية؟** أولاً، لأنها مشمولة بكفالة نيسان عند تركيبها وقت شراء السيارة. كما يمكنك تمويلها عند تمويل سيارتك بإضافة مبلغ بسيط إلى قسطك الشهري. وحدها ملحقات نيسان الأصلية مصممة لتناسب مع سيارة نيسان أرمادا تماماً. وقد تم اختبارها لضمان متانتها ومطابقتها لمعايير نيسان العالمية.

**Why choose Genuine Nissan Accessories?** First, they're backed by Nissan's warranty when installed at time of vehicle purchase. And you can finance them when you finance your vehicle, adding just a nominal fee to your monthly payment. Only Genuine Nissan Accessories are custom-designed and custom-fit for your Armada. Plus, they are durability-tested and meet Nissan standards.



04



05



06



07



03



02

#### 01 Anklebiter Bike Carrier by Yakima

This carrier lets you attach your bike by the pedal crank (no need to remove the front wheel) and locks for extra security.

#### 02 Swing-away Hitch-mounted Bike Carrier

Attach this to an accessory Tow Receiver Hitch and carry up to four bikes. A locking feature adds security, while the swing-arm allows access to the hatch without removing the carrier.

**03 Safari Basket by Yakima** Adds flat storage to a rack, and an optional Basket Net with hooks lets you secure loose items.

#### ٠٤ عاكس رياح لفتحة السقف

استمتع برحلتك أكثر بفضل عاكس الرياح الانسيابي لفتحة السقف والذي يساعد على تخفيض ضجيج الرياح.

#### ٠٥ شبك كبير للأمتعة LoadWarrior من ياكوما

خفيف في وزنه، صلب في قدرته على حمل أمتعتك. يشمل عدة تشييت ذات مقاييس عالمية وما عليك سوى إحضار حبالك وشباكك الخاصة.

#### ٠٦ حامل داخلي للدراجة الهوائية

يساعدك على نقل دراجتين هوائيتين بأمان وحمايتهما من الأمطار. يمكنك تثبيت الدراجتين بالحلقات الأرضية على قاعدة التخزين. تتوفر أشواك للمجلات أيضاً.

#### ٠٧ واقيات للإطارات

تساعد هذه الواقيات على حماية الجزء السفلي لسيارتك أرمادا. وقد تم تصميمها لتناسب مع فتحات العجلات وتتميز بسهولة تركيبها دون الحاجة للثقب.

#### 04 Moonroof Wind Deflector

Get more enjoyment out of your moonroof with an aerodynamic deflector that helps reduce wind turbulence.

#### 05 LoadWarrior and Extension by Yakima

Lightweight but heavy-duty, the LoadWarrior is a great way to carry your gear. Universal mounting hardware is included, but bring your own straps and nets.

#### 06 Interior Bike Carrier

Keep two bikes safe and dry inside. This carrier secures to tie-down rings in the cargo floor. Optional wheel forks are available.

#### 07 Splash Guards

A great way to help protect your Armada's lower body panels. The Splash Guards are contoured to match the wheel openings, and feature easy, no-drill installation.



١٣ حلقة قطر

توفر هذه الحلقة المشبّطة على إطار قوة قطر  
آمنة وتتوافق مع قبضات القطر الفئة ٣ أو الفئة  
٤ (تباع بشكل منفصل).

١٤ ذراع قطر مع قبضة (الفئة ٣)

مصمم لسحب ٤٠٠٠ رطل.

١٥ غطاء لحلقة القطر

مطاط صناعي متين يغطي فتحة حلقة القطر  
في حال عدم استخدامها.

١٦ خيمة مفتوحة

أهلاً بك في مخيم أرمادا. يبلغ حجم هذه الخيمة  
١٠ بوصة x ١٠ بوصة وتتميز بمدخلين واسعين  
ونافذتين واسعتين مع شبك بالإضافة إلى مظلة  
قياس ٦ بوصة x ٦ بوصة وحاجب مطري.  
يمكن تحويلها بسهولة إلى خيمة أرضية.



14



15



16



09



10



11



12

٠٩ مَداسات أقدام قماشية

تتميز بكثافتها وألوانها المناسبة مع شعار  
أرمادا محفور عليها. كما تم تزويدها بفتوات  
لثبيتها تحت أقدام السائق.

١٠ مَداسات أقدام لجميع المواسم

تم تزويد هذه المَداسات الرمادية  
المتينة الداكنة بفتحات لتجميع الماء  
والطين والأوساخ.

١١ أرضية قماشية لمنطقة التخزين

تساعد هذه الأرضية المتينة المصنوعة من  
النابلون الكثيف على حماية منطقة التخزين.  
مزودة ببطانة مقاومة للرطوبة تمنع انزلاقها.

١٢ واقية لمنطقة التخزين

يساعدك في الحفاظ على منطقة التخزين  
نظيفة ويحميها من عوامل الطبيعة. الواقية  
مقاوم للماء وسهل الفك والتركيب والتنظيف.

### 13 Member Assembly Hitch

This custom frame-mounted Assembly Hitch provides secure towing strength and accepts Class III or Class IV Hitch Ball Mounts (sold separately).

### 14 Class III Towing-Hitch Ball

Rated for towing up to 4,000 lbs.

### 15 Hitch Cap

Durable synthetic rubber covers Receiver Hitch opening when not in use.

### 16 Hatch Tent

Welcome to Camp Armada. This 10' x 10' tent has two entrances plus a 6' x 6' canopy and external rain fly. It also converts to a standalone ground tent.

### 09 Carpeted Floor Mats

These high-density mats come in complementary colours with an embroidered Armada logo, and feature a grommet/hook system to help keep the driver's mat in place.

### 10 All-season Floor Mats

These mats have channels to help trap dirt, mud and water.

### 11 Carpeted Cargo Mat

Durable, high-density nylon carpet helps provide cargo area protection. This mat has a non-slip, moisture-resistant backing.

### 12 Cargo Area Protector

Helps keep your cargo area clean and reduces wear and tear. This water-resistant protector is easy to install, remove and clean.

# SHIFT\_

A shift is both an invitation and a challenge. A challenge to open your mind to whatever feels unfamiliar. To re-evaluate whatever feels too familiar. And to ask questions different from those everyone else is asking. At Nissan, we're asking these very questions every day. The result is a line of vehicles that represents a pure, uncompromising "SHIFT\_" from the ordinary.

## مركز اتصال العملاء الاقليمي

عزيزي العميل:

من أجل تحقيق رضى عملائنا، أسسنا مركزاً للاتصال وتلقي الاستفسارات. الرجاء اتباع مايلي:

الخطوة ١: اتصل بمركز اتصال موزع نسيان المحلي الذي سيتعامل مع استفسارك، واستلم رقم المرجع.

الخطوة ٢: إذا لم يستطع الموزع المحلي الرد على الاستفسار، يمكنك التواصل مع مركز اتصال العملاء

الاقليمي في دبي وموافقتنا برقم المرجع. هاتف: ٦٦٦٦ ٥٤ ٦٠٠ ٤٩٧١+

## Regional Customer Communication Centre

Dear Customer:

To ensure customer satisfaction, we have set up a Customer Communication Centre to address your queries. Please follow these steps:

**Step 1:** Contact your local Nissan Distributor's Customer Communication Centre who will handle your query and give you a reference number.

**Step 2:** If your local Nissan Distributor is unable to address your queries, please contact the Nissan Regional Customer Communication Centre in Dubai, quoting your reference number.

Tel: + 971 4 600 54 6666

