



# NISSAN MURANO

نیسان مورانو





الجرأة. الإغراء. التعبير الفريد. مورانو هي الجواب الشافي لكل من يسأل: "كيف يمكن لشيء أن يتميز في هذا العالم الكبير؟". إنها بلا شك تفرّد بالإبداع ولوحة فنية منقطعة النظير. هي فيضٌ من النشاط والحيوية التي تشعر بها حالما تجلس خلف المقود. سحر مقصورتها الداخلية الفخمة يلهم الحواس. إنها مزيج فاخر بين سيارات السيدان والسيارات الرياضية. انطلق معها وعبر عن شخصيتك الفريدة.

**Bold. Seductive. Uniquely expressive.** Murano is a resounding answer to the question, "How does one stand out in the big city?" No doubt, Murano makes a statement. Sculpted like a work of art. Offering just a hint of the euphoric experience waiting behind the wheel. Prepare to be stimulated inside the luxurious interior. Part sedan, part sports saloon—Murano is a crossover. Consider it your personal icon.





تحتل مورانو موقع الصدارة في الإبداع والعناية بأدق التفاصيل. تصميم رشيق يعطي الانطباع بالحركة حتى حين تكون واقفة. من فتحة السقف وحتى نقل الحركة الذي يتم افتراضياً دون استخدام ناقل الحركة، كل شيء يعزز تفردنا وإبداعنا. اشعر بالفخامة داخل المقصورة الرحبة. متعة ناظريك بأدق التفاصيل. دُل نفسك بأحدث معايير التكنولوجيا المتطورة. اغمر نفسك بفيض من الراحة. المقصورة الداخلية التي أعيد تصميمها بالكامل مجهزة لتكافئك. وكل ذلك يبدأ مع زر بدء التشغيل. نيسان مورانو الجديدة بالكامل.. تلهم أحاسيسك وتحرك عواطفك، ماذا بقي لتمنحك إياه؟

Murano leads with innovation and follows through with devotion to the smallest detail. Motion has a fresh shape. From a ceiling of sky to a refined virtually gearless transmission, nothing holds us back. So move forward into spaciousness. Embrace the details. Delight in technology. Revolve around complete comfort. A totally redesigned interior will reward you. And it all starts with a touch of the Push Button Ignition. **What will it inspire next?**



الخيول الأصيلة تعشق الانطلاق، كذلك هو الأمر بالنسبة لسيارة مورانو التي تحمل على متنها محركاً سداسي الأسطوانات بسعة ٣,٥ لترات. تتنفس هذه السيارة الرائعة بعمق من خلال الكامرة الملوية المزدوجة المزودة بـ ٢٤ صماماً مع نظام التحكم المستمر بالتوقيت المتباين للصمامات، وهكذا فإن التميّز يبدأ من السرعات المنخفضة ولا يتوقف عندها، فما إن تضغط بقوة على دواسة البنزين حتى تنطلق بسرعة مذهلة تملأ قلبك بالإثارة والحماس.

Thoroughbreds love to run, and the Murano's 3.5-L V6 is no exception. Deep breathing comes courtesy of a double-overhead cam 24-valve engine and a continuously variable valve timing control system. It easily pulls away from the pack even at low speeds, but give it the spurs and you'll be rewarded with a most exhilarating ride.

## تخيّل ٢٥٦ خيلاً أصيلاً تنطلق معاً. Picture 256 horses galloping in sync.

مستبدة بقوتها، حين تنتقل من وضعية ناقل الحركة الأوتوماتيكي التقليدي إلى ناقل الحركة الذكي والمزود بتقنية نظام التحكم بالصمام (CVT)، فإنك ستستفادى الكثير من الإزعاج، مثل صدمة نقل الحركة والنقص المفاجئ في الطاقة عند الانتقال من غيار إلى آخر، وهذا لأن الناقل الأخير يستخدم عدداً هائلاً من نسب التغيير لينقل إليك ما تحتاجه بالضبط من طاقة المحرك بمنتهى المرونة.

**Reign in the power.** When you move from a conventional automatic transmission to an Intelligent CVT (Continuously Variable Transmission), you leave a lot behind. Like shift shock. And that sudden loss of power when jumping from gear to gear. That's because Intelligent CVT employs a near-infinite number of ratios, tailoring the engine's output to suit your needs. Smoothly.



ناقل الحركة الذكي والمزود بتقنية نظام التحكم بالصمام (CVT)  
(CVT) Continuously Variable Transmission



القوة القصوى: ٢٥٦ حصان / ٦٠٠٠ د.د. (صافي)  
العزم الأقصى: ٣٤,٣ كغ - م / ٤٤٠٠ د.د. (صافي)  
Max. power: 256hp/6,000rpm (net)  
Max. torque: 34.3kg-m/4,400rpm (net)





قد ينبع الإلهام من أي مكان.  
**Inspiration can come from anywhere.**

انظر إلى الأعلى..  
**Just look up...**

فتحة السقف ذات اللوح المزدوج.. ابتكار يداعب أحاسيسك. اكتشف نفسك من جديد مع فتحة سقف مورانو المتوفرة كسمة اختيارية. هل سبق لك أن رأيت المدينة بهذه الروعة والجمال؟ ستسأل نفسك من هو العبقرى الذي فكر لأول مرة بهذا الأسلوب البديع الذي يعكس الانفتاح على العالم في رحاب من الحرية المنعشة. وهنا ستكتشف درساً مهماً في الحياة. إن إزالة بعض الأشياء من حياتك، وهي فتحة السقف في حالتنا هذه، ستجعلك تكسب الكثير.

الأفكار العظيمة لا تولد وتندثر لكنها تحلق عالياً، تماماً مثل مظلة مورانو المعززة آلياً. اضغط الزر مرة واحدة وقل وداعاً لأشعة الشمس الحارقة، ثم اشعر بالفخامة داخل حجرتك الخاصة.

They call it a Dual Panel Moonroof. But it's more like a discovery. Look for yourself through Murano's available sunroof. Have you ever seen the city in this light? Or from this angle? Makes you wonder who was the first person to visualise such openness and sense of freedom? And in the process learn that by taking something away, namely a conventional roof, you actually gain.

The best ideas don't start and stop. They flow. Just like Murano's power shades. Press a button and it's bye bye sun, hello private sanctuary.

إطلالة تمنحك الشعور بالريادة.  
Take in a commanding view.

المستقبل يشرق أمامك. يا له من مشهد رائع يجذب الأنظار! العدادات متوضعة في العمق بحيث تسهل قراءتها، واللوحة المركزية تتدفق بسحر أسر نحو المنصة، كما تتوفر مقاعد فاخرة محاكاة بنمطين من الجلد تحتضن أسفل أظهر الركاب الجالسين عليها، ويضفي الألمنيوم الحقيقي المستخدم داخل المقصورة لمسات جذابة إلى المحيط العام. أما زر بدء تشغيل المحرك فهو الخيار الأمثل للأشخاص الذين يتطلعون قدما نحو مستقبلهم المشرق.

#### أفكار مبدعة:

- شاشة ملونة قياس 7 بوصة مع خاصية عرض المعلومات متعددة المهام
- شاشة الرؤية الخلفية
- عدادات مزخرفة بالألمنيوم
- خاصية تشغيل المحرك بلمسة زر
- مساحات أمامية للزجاج حساسة للمطر
- عجلة قيادة تلسكوبية قابلة للإمالة والتعديل بشكل آلي طولاً وارتفاعاً
- نظام هاتف بتقنية بلوتوث

**The future is yours to see. And what an inviting sight it is.** Illuminated gauges are recessed and easy to read. A centre dash cascades down to the console. Available double-stitched leather-appointed seats with lumbar support. The generous use of real aluminum throughout the cabin. And most notably, Push Button Ignition. Perfect for those looking ahead.

#### Innovative Thinking:

- 7" Color Monitor with Multiple Information Displays
- RearView Monitor
- Aluminum-trimmed Gauges
- Push Button Ignition
- Rain-sensing Front Wipers
- Tilt/telescoping Steering Wheel
- Bluetooth® Hands-free Phone System

## تجربة تملؤك بالحيوية

امنح نفسك قسطاً من الراحة والرفاهية داخل المقصورة التي تجمع بين الراحة الفاخرة وتطور منصات القيادة. إنها فخامة تتجاوز كل معايير السيارات الرياضية متعددة الاستخدامات. صممت أجزاء المقصورة الداخلية في مورانو بعناية تثير العواطف وتبعث الطمأنينة على ضفاف الروح، ابتداءً من الجلد الفاخر والفرش الوثير إلى تعريقات الكروم التي تعبق روعة في الأثير. مقصورة مورانو ملاذ آمن للروح يتوقف فيها الزمن حتى حين تكون منطلقة.

## A stimulating experience

Ease into a space that's more parlour than cockpit. More premium saloon than SUV. Inside Murano, every detail—from the leather trim and upholstery to the chrome accents—is designed to arouse the senses and relax the soul. It's a place for stopping time, even while moving forward.



تنعم بحياة أكثر سهولة.  
Some things should just come easy.

احبس أنفاسك ثم تأمل - أصبح بإمكانك إجراء اتصالاتك داخل سيارتك عبر تقنية البلوتوث دون الحاجة لاستخدام اليدين وهذا سيمنحك سيطرة كاملة على عجلة القيادة في كل لحظة أثناء القيادة. تكلم عبر هاتفك المحمول المزود بتقنية البلوتوث وادخل إلى مقصورة مورانو وسيتم تحويل الاتصال تلقائياً إلى نظام السيارة دون أي مقاطعة. وإذا غادرت السيارة فسوف يتم تحويل المكالمات إلى هاتفك المحمول مرة أخرى دون أي ضياع أثناء الاتصال. وفي الموديلات المزودة بأنظمة الملاحة، بإمكانك أيضاً الوصول إلى القوائم الرقمية في هاتفك المحمول ومشاهدتها عبر شاشة العرض LCD.

**Control your intuition.** Touching base without losing your grip on the wheel is easy with the Bluetooth® Hands-free Phone System. Get in while talking on your Bluetooth-enabled phone and it hands the call over to the Murano's system with no interruptions. And it transfers back without missing a beat when you leave. On navigation-equipped models, you even can access a digital phone list on the LCD display.

مقبس إضافي. يتيح لك مقبس توصيل التجهيزات الصوتية الإضافية في مورانو توصيل أي مشغل MP3 بمنتهى السهولة.

التوافقية مع الأقراص المدمجة وملفات MP3. بإمكانك تحميل 6 أقراص مدمجة MP3/WMA بسعة تتجاوز 1,000 أغنية في المبدل السداسي للأقراص المدمجة والمتوفر كسمة اختيارية.

**Auxiliary Input / iPod Connectivity** Murano's auxiliary audio input jack makes it easy to connect to any MP3 player / iPod.

**MP3 CD Capability.** Load 6 MP3/WMA CDs in the available in-dash 6-CD changer for over 1,000 tunes.

أين يعرض الفيلم؟ اكتشف روعة نظام نيسان للترفيه المتوفر كسمة اختيارية الذي يشتمل على مشغل لأقراص DVD وشاشة ملونة قياس 9 بوصة تبرز خارجة من السقف بشكل آلي. ضع قرص DVD في المشغل المتواجد في لوحة التجهيزات المركزية واستعد فقد حان وقت العرض. ارجع مقعدك إلى الخلف واسترخي في جناحك الملكي الخاص.

**Where's the movie playing?** Try the roof, as in the available roof-mounted power flip-down DVD entertainment system with 9" color monitor. Just pop a DVD into the player in the centre console, and it's showtime. So sit back and relax. Your suite awaits.





## الواقع الافتراضي يتخطى الحقيقة. Virtual beats reality.

النظام الملاحي المتطور في مورانو يقلب معايير اللعبة. استخدم الشاشة قياس ٧ بوصة لتحديد طريقك. في بعض المناطق الرئيسية يمكن للنظام الملاحي أن يجسد لك المناطق المعمارية بالأبعاد الثلاثية، وهكذا ستصل حيث تريد بلحظة واحدة عملياً.

**Murano's advanced navigation changes the rules of the game. Use the 7" screen to find your way. In many major areas, the navigation system can even give you buildings in 3-D mode, to get you anywhere in virtually no time at all.**

**ثلاثة طرق للوصول إلى وجهتك.** يمكنك إدخال العنوان أو التقاطع أو هاتف الشركة وسيقوم النظام الملاحي المرتبط بشبكة من الأقمار الاصطناعية بإرشادك عبر الخارطة التقليدية أو نظام الأبعاد الثلاثية المبتكر.

**هل تحب البيتزا؟ بإمكانك البحث بسهولة ضمن قائمتك المفضلة من المطاعم، المقاهي، الفنادق ومراكز التسوق.** نتمنى لك وجبة شهية!

**Three ways to go.** You can enter the address, intersection or business phone number and a network of GPS satellites will guide you via a conventional map or the patented 3-D mode.

**Hungry for Pizza?** You can easily search through many points of interest including restaurants, cafés, hotels and shopping centres to fulfill your hunger.

**شاشة الرؤية الخلفية.** ليس هناك من وسيلة راحة تضاهي شاشة الرؤية الخلفية التي تتيح لك رؤية ما خلفك مباشرة. ما إن تجدد ناقل الحركة إلى وضعية الرجوع حتى تسارع الكاميرا المثبتة في الخلف إلى مساعدتك وإظهار طريقك بوضوح.

**مركز معلومات السيارة.** تضع شاشة العرض في مورانو قياس ٧ بوصة العالم بين يديك، وذلك بفضل القوائم الكبيرة سهلة القراءة والمتعلقة بنظام الصوت، التحكم بالمناخ وحاسوب الرحلات. بإمكانك أيضاً الوصول إلى القوائم الرقمية في هاتفك المحمول من خلال نظام الهاتف بتقنية بلوتوث والمتوفر كسمة اختيارية.

**RearView Monitor.** What could be more convenient than seeing what's directly behind you? Simply engage reverse and the color camera mounted on the rear of the vehicle goes into action.

**Information Center.** Murano's 7" screen puts your world at your fingertips, with large, easy-to-read menus for audio information, climate control, and trip computer. You can access your digital phone list through the available Bluetooth® Hands-free Phone System.

حمل ما شئت من أمتعتك الشخصية. مورانو تتدبر أمرها.  
Bring whatever you need. We're flexible.



عادت إلى الصدارة بمنتهى الجدارة. بإمكانك جعل سيارتك مورانو فائقة المرونة بمنتهى السهولة. اسحب المقبضين المتواجدين في منطقة تخزين الأمتعة وستجد المقعدين الخلفيين مطويين بشكل مسطح نحو الخلف مما يمنحك سعة تخزين هائلة. وحين تحتاج إلى متسع وافر للركاب استخدم المقاعد الخلفية لتحصل على نظام جلوس فاخر بلحظة واحدة.

**Returned to its original and upright position.** Making the most of Murano's versatility is incredibly easy. A quick pull of two levers in the cargo area and the rear seatbacks fold flat for maximum capacity. When you need the room for passengers, power up the rear seatbacks for first-class accommodations in a moment.

مورانو تتذكر ما تحب. يتوفر على متن هذه السيارة الرائعة نظام ذاكرة لوضعية مقعد السائق. اضغط الزر الموجود على الباب أو في مفاتيحك الذكي وسيتحرك مقعد السائق، المرايا الخارجية وعجلة القيادة القابل للإمالة والتعديل إلى الوضع المخزن في الذاكرة. يمكن لهذا النظام التعامل مع مفتاح ذكي آخر وتذكر إعداداتك الشخصية المفضلة.

**Custom-tailoring.** With Murano's available Driver's Memory Seat System, simply press a button on the door or on your Intelligent Key and get back your saved setting of seat, outside mirrors and tilt/telescoping steering wheel. It even recognises a second Intelligent Key and adjusts to your individual settings.



تجربة تفيض بالفخامة. لمسة واحدة ستفتح أو ستغلق البوابة الخلفية آلياً حجرة الأمتعة الفاخرة. هناك طرق متعددة للتحكم بهذه البوابة ومنها الزر الموجود في مفاتيحك الذكي - إنها تشبه حقاً سحر «افتح يا سمسم».

**An uplifting experience.** Murano's power rear liftgate puts cavernous room fingertip-close. Accessible in a variety of ways - including the Intelligent Key fob - you're always assured of a grand opening.

مورانو تبهج أجواءك. حين يبدأ الظلام بإلقاء ظلاله خارجاً، تنبعث أضواء بوهج جذاب من كافة أنحاء مقصورة الركاب لتضيء على المحيط لمساعات شاعرية في أجواء تفيض تالفاً لتطبع على جدران ذاكرتك صوراً محببة لن تنساها ما حييت.

**Set the mood automatically.** When it's dark outside, points of ambient light add a soft glow throughout the cabin, creating an atmosphere reminiscent of a luxury suite.

مساحة أكثر. مرونة أكثر. افتح حجرة التخزين الوسطى في مورانو ثم اسحب المقبض الجانبي ليصبح بمقدورك وبمنتهى السهولة طي واحد أو أكثر من المقاعد الخلفية لزيادة مساحة التخزين بشكل فوري.

**More room, more utility.** Open Murano's lightweight hatch, pull the side-handles and one or both rear seats effortlessly flip down to increase storage space immediately.

انطلق بثقة حيثما تشاء.  
Go confidently anywhere.

اندفاع بالعجلات  
الأربع

4

Start with all

في كل مرة تنطلق فيها بعد توقّف، سيعمل نظام الدفع الرباعي القياسي تلقائياً، بحيث تدور العجلات الأمامية والخلفية معاً لتمنحك قوة مذهلة وتشبثاً عالياً على الطريق. ولأن مورانو تعرف بدقة مقدار العزم الذي تحتاجه فإنك ستحظى بأعلى قوة سحب ممكنة عند كل زاوية من الزوايا الأربع.

Every time you pull away from a stop, Murano's standard Intuitive AWD turns on, delivering power to both the front and rear wheels for improved grip from the get-go. By knowing just how much torque to provide, Murano gives you maximum traction at all four corners.

سرعة ثابتة  
بدفع ثانوي

2

Cruise with just

أثناء المسير بسرعة ثابتة لا يتم إرسال العزم إلى العجلات الأربع، حيث يتم في هذه الحالة إرسال العزم المتوفر إلى العجلات الأمامية فقط، مما يمنح كفاءة أعلى ويقلل من تآكل الإطارات.

Once you're traveling comfortably, it doesn't make sense to send power to all four wheels. What does make sense is an Intuitive All-Wheel Drive system that sends all the power up front, resulting in higher efficiency and less wear and tear.

انعطاف بالعجلات  
الأربع

4

Corner with all

يتم توزيع القوة بين الأمام والخلف بدقة لتحقيق أفضل تحكّم وأعلى تشبث أثناء الانعطاف. عند التسارع في المنعطفات، يمكن للعجلات أن تدور بسرعات مختلفة مما يخلق تحدياً كبيراً. ولمنح السائق أفضل تحكّم يقوم نظام الدفع الأمامي التلقائي بتحويل جزء من العزم من العجلات الأمامية إلى العجلات الخلفية.

Power is then moderated between the front and rear wheels as needed for enhanced cornering control and traction. When accelerating through a turn, the wheels can spin at a different rate, creating an unwelcome challenge. To help compensate, the Intuitive AWD automatically transfers some of the power from the front to the rear wheels.

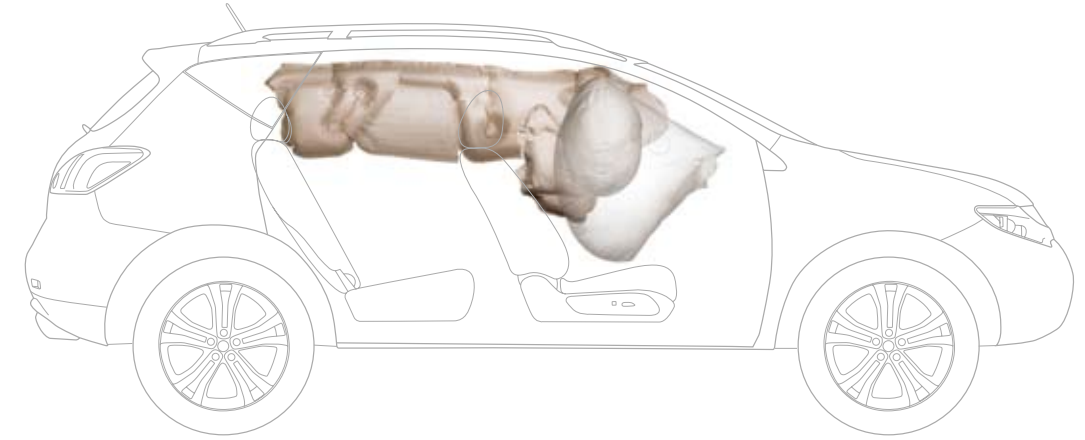


وبإمكانك أيضاً إقفال نظام الدفع الأمامي التلقائي في وضع نظام الدفع الرباعي الدائم - وهذا سيمنحك تحكماً أعلى فوق الأسطح الزلقة والدروب الوعرة.

Murano's Intuitive AWD allows you to lock the system in full-time Four-Wheel Drive mode - a big help when there's extremely limited traction, and in certain off-road situations.

قد تكون مورانو سيارة جديدة بالكامل للعام ٢٠٠٩. لكن التزامنا العميق بمبادئ السلامة والأمان لم يتغير أبداً. ونحن نسئها درع حماية نيسان. تشتمل هذه المبادئ على اختبار اصطدامات عنيفة لقياس أداء أكثر من ٥٠ نظام قياسي للسلامة والأمان، فضلاً عن أنظمة حماية الأطفال مثل نظامنا الحصري «Snug Kids». ويعتبر تجنب وقوع الحوادث في مورانو أمراً أساسياً من خلال أنظمة السلامة الفعالة ومزايا المكابح المتطورة التي تتضمن نظام التحكم الديناميكي بالسيارة (VDC) والمصمّم ليحميك من وقوع أي أذى أو ضرر. لكن إن وقع حادث فإن مورانو مجهزة لمواجهة ذلك الموقف من خلال ٦ وسائد هوائية قياسية – تتضمن وسائد هوائية قياسية إضافية مثبتة بالسقف – تمنحك الحماية الفورية وتبديد شدة الصدمة.

**Murano may be all-new for 2009, but our comprehensive approach to safety is one thing we'll never change.** We call it the Nissan Safety Shield. It includes rigorous crash testing, over 50 standard safety technologies and features, plus child-safety programs like our exclusive Snug Kids. In Murano, accident avoidance is key, with active safety and braking features, including **standard Vehicle Dynamic Control (VDC)**, designed to help keep you out of harm's way. But if the unavoidable should happen, Murano's six **standard air bags** – including standard roof-mounted curtain air bags – are there as a powerful backup.



6  
وسائد هوائية إضافية  
standard air bags

**Advanced among air bags.** Nissan's Advanced Air Bag System includes dual-stage front air bags that adjust their inflation rate depending on impact severity and seat belt usage. For example, if the front passenger seat is empty, a sensor automatically deactivates that air bag. In addition, Murano's side-impact air bags are built into the front seatbacks, so they move with you as you adjust your seat to get comfortable. Above you, roof-mounted curtain side-impact supplemental air bags help protect all outboard passengers.<sup>1</sup>

**وسائد هوائية فائقة التطور.** يشتمل نظام الوسائد الهوائية المتطورة في نيسان على وسائد هوائية أمامية ثنائية المراحل تنتفخ حسب شدة الصدمة ومقدار الضغط على حزام الأمان. فعلى سبيل المثال إن لم يجلس أحد في الأمام فسوف يقوم حساس أتوماتيكي بإيقاف عمل الوسادة الهوائية المخصصة لحماية الراكب الأمامي. الوسائد الهوائية الجانبية مثبتة في أظهر المقاعد الأمامية، لذلك فهي تتحرك معك حين تعدل مقعدك للجلوس براحتك. وفي الأعلى هناك وسائد هوائية إضافية مثبتة بالسقف لتقوم بحماية الركاب الجالسين قرب الأبواب عند حدوث الصدمات الجانبية.<sup>1</sup>

**But air bags are only part of the story.** Murano's front seat belts utilise pretensioners to help tighten up the belt whenever air bags deploy. Then, if your body puts too much force on the belt, load limiters give a bit. And in the event of certain rear-end collisions, front-seat Active Head Restraints move up and forward toward your head to help reduce the chance of whiplash injuries.

**الوسائد الهوائية هي جزء فقط من ابتكاراتنا المتكاملة.** تحتوي أحزمة الأمان الأمامية في مورانو على مثبتات تعزز عملية الشد عند انتفاخ الوسائد الهوائية. وإذا ضغط جسمك بشدة على الحزام عندها ستقوم محددات الضغط بإرخاء الحزام قليلاً. وعند حدوث أنواع محددة من الصدمات الخلفية ترتفع مساند الرأس النشطة للمقاعد الأمامية أتوماتيكياً وتتحرّك إلى الأمام نحو رأسك لحماية العنق من أي إصابات محتملة.

High- and low-beam, **High-Intensity Discharge (HID) bi-functional Xenon** projector headlamps provide intense long-range illumination and optimum visibility in all weather conditions.



عارضة أمامية ومنخفضة، مصابيح زينون أمامية ثنائية الوظائف تتمتع بتفريغ شديد التركيز (HID) تمتاز بسطوع عال على نطاق واسع لتمنحك رؤية واضحة مهما كانت ظروف الطقس.

قد تطرأ تعديلات على المواصفات والميزات تبعاً لمتطلبات السوق. الرجاء استشارة وكيلك المحلي.

Features and specifications are subject to change depending on market requirements. Please consult your local dealer.

27 - 26



عجلة قيادة تمنحك الثقة. مكابح تتسم بمنتهى الأمان.  
Steer towards confidence. Brake with assurance.

نظام المكابح في مورانو يمنحك أكثر من مجرد توقف. في الحالات الطارئة يقوم نظام تعزيز الفرملة بقياس شدة الكبح الذي استخدمته ومن ثم يقوم بتعزيز قوة الكبح تلقائياً بكامل الطاقة الممكنة. كما تعمل المكابح المانعة لانغلاق العجلات الأربع على منع إقفال العجلات وبصورة سريعة لا يمكن للسانق مجاراتها. كذلك يعمل نظام التوزيع الإلكتروني لقوة الفرملة على استخدام قوة الكبح المثلى بين الأمام والخلف حين يتم الكشف عن وجود ركاب في المقاعد الخلفية، حاملة في حجرة الأمتعة أو حين يكون خزان الوقود ممتلئاً.

**Murano's braking technologies take you beyond "just stopping".** In an emergency, Brake Assist senses how hard you're braking and automatically delivers maximum braking boost. ABS pumps the brakes faster than humanly possible to help prevent wheel lock-up. And Electronic Brake force Distribution optimises brake force when it senses people in the back seat, a load in the cargo area, even the weight of a full tank of gas.

نظام مورانو للتحكم الديناميكي بالسيارة (VDC)<sup>٢</sup> إنه نظام سلامة متطور مصمم لمساعدتك في البقاء في مسارك من خلال نظام التوجيه. فإذا قمت بتدوير عجلة القيادة كثيراً عند الانعطاف (ذيل السمكة) أو قمت بتوجيهه بشكل طفيف (أثناء التوجيه الأمامي)، فإن نظام التحكم الديناميكي بالسيارة سوف يتدخل ليغير أو يخفف من قوة المحرك و/أو يستخدم المكابح المناسبة بالمقدار الصحيح على عجلات محددة. لأن تجنب وقوع الحوادث خير طريق نحو السلامة.

**Murano's standard Vehicle Dynamic Control (VDC)<sup>2</sup>** is an advanced safety system designed to help keep you on your steered path. So if your vehicle begins to oversteer (fishtail) or understeer (plow forward), VDC senses the change and can reduce engine output and/or apply appropriate brake pressure to specific wheels. Because avoiding an accident is better than surviving one any day of the week.

<sup>1</sup> الوسائد الهوائية هي نظام تثبيت إضافي فقط، احرص دوماً على استخدام حزام الأمان. لا تستخدم أنظمة تثبيت الطفل الخلفية في المقاعد الأمامية. يجب على الأطفال دون سن الـ ٢١ الجلوس في المقاعد الخلفية بشكل مناسب مع استخدام أنظمة تثبيت الطفل، مقاعد الأطفال أو أحزمة أمان تلائم حجم الطفل. تنتفخ الوسائد الهوائية عند وقوع أنواع محددة من الحوادث فقط. عد إلى دليل المالك للمزيد من التفاصيل. الوسائد الهوائية المنتفخة هنا مبروزة على سبيل الإيضاح فقط. الوسائد الهوائية الحقيقية يخرج منها الهواء بعد انتفاخها. <sup>٢</sup> لا يمكن لنظام التحكم الديناميكي بالسيارة (VDC) منع وقوع الحوادث عند تدوير عجلة القيادة بشكل مفاجئ، أو عند القيادة بطيش أو طريقة خطيرة. احرص على القيادة بهدوء وأمان.

<sup>1</sup>Air bags are only a supplemental restraint system; always wear your seat belt. Do not use rear-facing child restraints in the front-passenger's seat. Also, all children 12 and under should ride in the rear seat properly secured in child restraints, booster seats, or seat belts according to their size. Air bags will only inflate in certain accidents. See your owner's manual for more details. Inflated air bags shown for illustration purposes only. Actual air bags deflate after deployment. <sup>2</sup>VDC cannot prevent accidents due to abrupt steering, carelessness, or dangerous driving techniques. Always drive safely.

## Body Colours



أحمر أرجواني (Ax5)  
Bordeaux Red (P)/Ax5



أزرق داكن (\*RAA)  
Dark Blue/RAA\*



أسود متألّق (Kh3)  
Super Black (S)/Kh3



فضي داكن (K51)  
Blade Silver (M)/K51



فضي لمّاع (K23)  
Brilliant Silver/K23



أبيض لؤلؤي (Qx1)  
White Pearl (3p)/Qx1



رمادي (Cab)  
Greyish Bronze/Cab



فضي صحراوي (Kah)  
Saharan Stone/Kah

## ألوان الهيكل

## Upholstery

## خامة تنجيد المقاعد



## Colour Combination List

## لائحة تطابق الألوان

الطراز		ألوان القماش				ألوان الهيكل			
Upholstery Colour	Desc.	Beige / بيج	Black / أسود	Beige / بيج	Black / أسود	اسم اللون	اللون		
	Code / الرمز	C/G		C/G					
		Cloth / قماش		Leather / جلد					
Body Colour / Description									
Colour	Colour Name	Code	Tone	الموجود / Availability					
RED P	BORDEAUX RED	AX5	1	0	0	0	0	أحمر أرجواني	أحمر
GREYISH BROWN M	GREYISH BRONZE	CAB	1	0	0	0	0	رمادي	رمادي
SILVER TPM	BRILLIANT SILVER	K23	1	0	0	0	0	فضي لمّاع	فضي
GREY M	BLADE SILVER	K51	1	0	0	0	0	فضي داكن	رمادي
SILVER TPM	SAHARAN STONE	KAH	1	0	0	0	0	فضي صحراوي	فضي
BLACK S	SUPER BLACK	KH3	1	0	0	0	0	أسود متألّق	أسود
WHITE 3P	WHITE PEARL	QX1	1	0	0	0	0	أبيض لؤلؤي	أبيض
DARK BLUE P	DARK BLUE	RAA*	1	0	-	0	-	أزرق داكن	أزرق

## وللبينة اعتبار ENVIRONMENT

سيارات نيسان.. انسجام بين الطبيعة والآلة والإنسان

يتلخص التزام شركة نيسان تجاه البيئة بشعارها: «الانسجام بين الطبيعة والآلة والإنسان». إذ تعكس هذه الكلمات فلسفة الشركة وهدفها في الارتقاء بالموارد المستدامة من أجل مستقبل أفضل لعالم السيارات. وقد أطلقت الشركة «برنامج نيسان الأخضر ٢٠١٠»، الذي تسعى من خلاله لتحقيق أهدافها في حماية البيئة، تمزجه جهود الشركة الحثيثة لتقليل الأثر الضارة بالبيئة في كل مرحلة من عمر السيارة خلال تنفيذ أنشطة الشركة المختلفة.



## Seeking a symbiosis of people, vehicles and nature

Nissan's environmental philosophy can be described as a symbiosis of people, vehicles and nature. It is our ideal for a sustainable mobile society now, and our goal for the future. We launched the Nissan Green Program 2010 with specific objectives to realise this goal, and we are diligently making concerted efforts to reduce environmental impact at every stage of the vehicle life cycle and our corporate activities.

## سياسة نيسان في الحفاظ على الجودة.

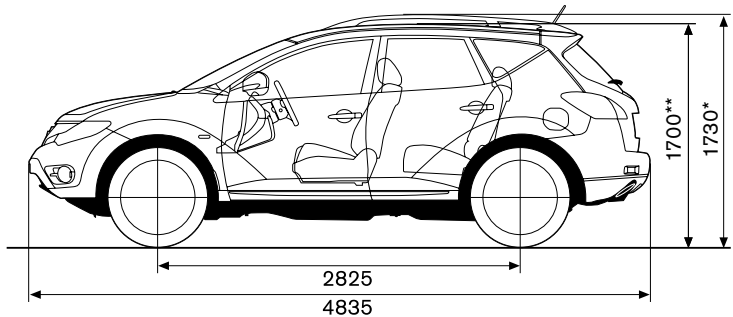
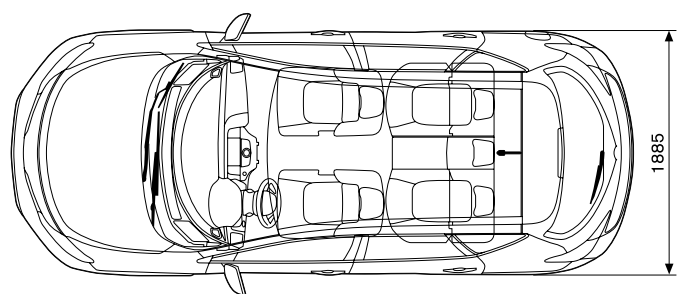
تحمل نيسان على عاتقها مسؤولية تقديم أعلى مستويات الجودة إلى جميع عملائها. فالتزمت بتطبيق أرقى المعايير في مختلف أنحاء العالم، كي يحظى جميع مالكي سيارات نيسان براحة البال والاطمئنان إلى ديمومة سياراتهم.

## Nissan Product Quality Policy.

To provide each of our customers with a consistently high level of quality, we apply the same high quality standards worldwide — ensuring that all Nissan owners enjoy peace of mind for the lives of their vehicles.

## Dimensions, Weight, Capacity &amp; Performance

Engine Code	VQ35DE		رمز المحرك
Transmission	Xtronic CVT مع وضعية النقل اليدوي بست سرعات Xtronic CVT (with 6-speed manual mode)		ناقل الحركة
Overall Length	mm	4835	الطول الإجمالي ملم
Overall Width	mm	1885	العرض الإجمالي ملم
Overall Height	With Roofrail mm	1730*	الارتفاع الإجمالي ملم
	Without Roofrail mm	1700**	
Wheelbase	mm	2825	قاعدة العجلات ملم
Tread	Front mm	1610	مداس الإطارات
	Rear mm	1610	
Min.Ground Clearance	mm	185	الارتفاع الأدنى عن الأرض ملم
Gross Vehicle Weight	kg	2360	وزن السيارة الإجمالي كج
Curb Weight	kg	1890	وزن الهيكل كج
Seating Capacity	persons	5	سعة الجلوس أشخاص
Min. Turning Radius (curb to curb)	m	5.8	الحد الأدنى لنصف قطر الدوران (قطر الالتفاف) متر
Fuel Tank Capacity	L	82	سعة خزان الوقود لتر
Tyres	23565/R18 106H		الإطارات
Wheels	١٨ بوصة ألومنيوم 18" Aluminum Alloy		العجلات
Approach Angle	deg	28°	زاوية ارتفاع المقدمة درجة
Departure Angle	deg	26°	زاوية ارتفاع المؤخرة درجة

الوحدة: ملم  
Unit: mm\* مع قضبان سقف، \*\* بدون قضبان سقف.  
\* With Roofrail. \*\* Without Roofrail.

## الأبعاد، الأوزان، السعة والأداء

## المميزات الميكانيكية

Engine	Code	VQ35DE	الرمز	
	Type	V6, DOHC   ٦ اسطوانات V6، عمود كامات علوي مزدوج	نوع المحرك	
	Displacement cc	3498	السعة سم <sup>3</sup>	
	Bore x Stroke mm	95.5 x 81.4	القطر × الشوط ملم	
	Max. Power hp/rpm (Net)	256/6000	القوة القصوى حصان/د.د. (صافي)	
	Max. Torque kg-m/rpm (Net)	34.3/4400	العزم الأقصى كج-م/د.د. (صافي)	
Compression Ratio	10.3	معدل الضغط		
Fuel System	ECCS, electronic fuel injection control   نظام التحكم الإلكتروني بحقن الوقود ECCS		نظام الوقود	
Transmission Gear Ratios	XTRONIC CVT (Continuously Variable Transmission)		مستويات ناقل الحركة	
	1st	2.371 - 0.439		الأول
	2nd			الثاني
	3rd			الثالث
	4th			الرابع
	5th			الخامس
	6th			السادس
	Reverse		1.766	الخلفي
Final Gear Ratio (Hypoid final gear)	5.173		مستوى ناقل الحركة الأخير (هايبيويد)	
Steering	نظام يعتمد جريدة مسننة وترساً يستشعر سرعة السيارة، ومعزز ألياً تعزيراً متبايناً Vehicle speed-sensitive power-assisted rack-and-pinion steering		نظام عجلة القيادة	
Suspension	Front	Independent Strut   مستقل	أمامي	
	Rear	Multi-link   نظام تعليق متعدد الوصلات	خلفي	
Brakes	System	نظام مكابح مانعة للإنفلاق (ABS) بمساعدة آلية للعجلات الأربع، التوزيع الإلكتروني لقوة الفرملة (EBD)، نظام تعزير الفرملة (BA)، Power assisted, 4-wheel Anti-lock Braking System (ABS), Electronic Brake force Distribution (EBD), Brake Assist (BA)	النظام	
	Front	Ventilated discs   أقراص مهواة	أمامية	
	Rear	Ventilated discs   أقراص مهواة	خلفية	

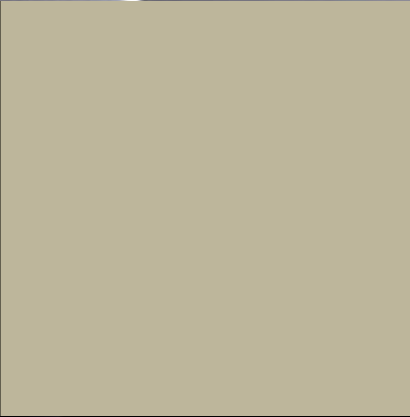
## Mechanical Features

Nissan Motor Co. Ltd. reserves the right to make any changes without notice concerning colours, equipment or specifications detailed in this brochure, or to discontinue individual models. The colours of vehicles delivered may differ slightly from those in this brochure. The specifications vary for different countries depending on local market conditions. Please consult your local dealer to ensure that the vehicle delivered accords with your expectations.

تحتفظ شركة نيسان موتور المحدودة بحقها في إجراء أية تعديلات بدون إشعار وذلك فيما يتعلق بالألوان والمعدات والتجهيزات أو المواصفات الموضحة في هذا الكتيب أو في إيقاف إنتاج طرازات محددة. قد تختلف ألوان السيارات الحقيقية قليلاً عن الألوان المبينة في هذا الكتيب. تختلف المواصفات من بلد لآخر طبقاً لظروف السوق المحلي. الرجاء مراجعة الموزع أو الوكيل المحلي لكي تضمن أن السيارة المسلمة تتوافق مع احتياجاتك ومتطلباتك وتوقعاتك.

قد تطرأ تعديلات على المواصفات والميزات تبعاً لمتطلبات السوق. الرجاء استشارة وكيلك المحلي.

Features and specifications are subject to change depending on market requirements. Please consult your local dealer.



٠٥ مصد حماية من الستانليس ستيل  
الرقم المتسلسل: 999T6-CV000

٠٦ شعار ذهبي لعلامة نيسان ومورانو  
الرقم المتسلسل: F28K0-1AM10 (أمامي)  
F28K0-1AM20 (خلفي)

٠٧ نظام إضاءة داخلية مميزة  
الرقم المتسلسل: B64D0-1AM00

٠٨ عتبة جانبية مضاءة  
الرقم المتسلسل: G6950-1AA00

**05 Rear Stainless Steel**  
Bumper Protector  
Part No: 999T6-CV000

**06 Gold Emblem**  
Part No: F28K0-1AM10 (front)  
F28K0-1AM20 (rear)

**07 Ambiance Illumination**  
Part No: B64D0-1AM00

**08 Illuminated Kicking Plate**  
Part No: G6950-1AA00

٠١ إضاءة عن بعد للدخول إلى السيارة  
الرقم المتسلسل: B6640-1AM00

٠٢ مفارش لمواقع الأقدام  
الرقم المتسلسل: 999E2-CU000-BE (بيج)  
999E2-CU000-BK (أسود)

٠٣ مفارش لمنطقة التخزين  
الرقم المتسلسل: 999E3-CU000-BE (بيج)  
999E3-CU000-BK (أسود)

٠٤ شبكة لفصل الأمتعة  
الرقم المتسلسل: B6640-1AM00

**01 Remote Entry Light**  
Part No: B6640-1AM00

**02 Floor Mat**  
Part No: 999E2-CU000-BE (beige)  
999E2-CU000-BK (black)

**03 Cargo Mat**  
Part No: 999E3-CU000-BE (beige)  
999E3-CU000-BK (black)

**04 Luggage Partition Net**  
Part No: H4935-1AA0A

# SHIFT\_

A shift is both an invitation and a challenge. A challenge to open your mind to whatever feels unfamiliar. To re-evaluate whatever feels too familiar. And to ask questions different from those everyone else is asking. At Nissan, we're asking these very questions every day. The result is a line of vehicles that represents a pure, uncompromising "SHIFT\_" from the ordinary.

## مركز اتصال العملاء الاقليمي

عزيزي العميل،

من أجل تحقيق رضى العملاء، أسسنا مركزاً للاتصال وتلقي الاستفسارات. الرجاء اتباع مايلي:

الخطوة ١: اتصل بمركز اتصال موزع نيسان المحلي الذي سيتعامل مع استفسارك، واستلم رقم المرجع.

الخطوة ٢: اذا لم يستطع الموزع المحلي الرد على الاستفسار، يمكنك التواصل مع مركز نيسان الاقليمي

لخدمة اتصال العملاء، وموافقتنا برقم المرجع. هاتف ٩٧١ ٤ ٦٠٠٥٤٦٦٦٦

## Regional Customer Communication Centre

Dear Customer,

To ensure customer satisfaction, we have set up a Customer Communication Center to address your queries. Please follow these steps:

**Step 1:** Contact your local Nissan Distributor's Customer Communication Center, which will handle your query and give you a reference number.

**Step 2:** If your local Nissan Distributor is unable to address your query, please contact the Nissan Regional Customer Communication Center quoting your reference number.

Tel: +9714 600 54 6666.

