

# ATS

SEDÁN Y COUPÉ

| 2018



*Cadillac*

DARE GREATLY



## LA POTENCIA DE UN ESTILO ÚNICO

Tomar el volante del increíble Cadillac ATS 2018 llevará la potencia al límite y cambiará tu perspectiva del camino; todo es más impresionante, más cómodo, más seguro, más exclusivo. Más Cadillac.



## LA MEJOR PRIMERA IMPRESIÓN

El diseño del ATS en ambas versiones, Sedán o Coupé, es sinónimo de estilo. Desde su exclusiva parrilla e innovadores faros adaptativos Intellibeam, hasta el elegante quemacocos eléctrico, convierte tu experiencia de manejo en algo único.



## ES INEVITABLE QUERER MÁS

La tecnología del encendido remoto, incluso a través de tu smartphone, la comodidad y la experiencia de audio que sólo un **Sonido Surround Bose®** con 10 bocinas puede darte, y el centro de información interactivo a color de 5.7", convierten los trayectos dentro de ATS en algo inolvidable.



El estilo empieza aquí, manijas iluminadas en las puertas



Espacio inteligente y discreto, cargador inalámbrico para smartphone, ubicado en la consola central en compartimiento oculto\*



Así se siente la potencia. El motor 2.0 L turbo VVT SIDI produce una potencia de 272 HP, y llevará tus emociones a otro nivel con las paletas de cambios al volante, que controlan a la perfección la transmisión automática de 8 velocidades



Phone Projection despliega algunas aplicaciones de tu smartphone en la pantalla táctil de 8" por medio de Android Auto® y Apple Carplay®

## EL FUTURO HA LLEGADO CON MÁS TECNOLOGÍA

Con la tecnología de ATS queda claro que la grandeza es para compartirse. La **nueva tecnología de OnStar® 4G LTE** permite conectarte a internet a través de un hotspot de **WiFi®** integrado en los vehículos Cadillac, tu conectividad a internet será rápida, confiable y más poderosa que cualquier smartphone. Puedes conectar hasta 7 al mismo tiempo dentro de un rango 15 metros de distancia. Y como es alimentado por la batería del vehículo, se mantiene activo mientras el auto está encendido.

Además, OnStar® te ofrece la asistencia de un Asesor especializado en tiempo real en caso de accidente o robo. Puedes pedir un diagnóstico del auto en tiempo real, y te mantiene en contacto con tu auto desde tu smartphone.



\*Consulta los modelos compatibles.

## ATS, RODEADO DE SEGURIDAD

La seguridad toma un primer plano dentro de ATS, desde la construcción con aceros ultra resistentes hasta las tecnologías más avanzadas, confluyen para crear una experiencia más segura y excitante.

### Alerta de colisión frontal

Sistema compuesto por un radar y una cámara, ajustable a tres distancias, que detecta una posible amenaza de colisión frontal y alerta al conductor proporcionando más tiempo de reacción.

### Asistente activo de abandono de carril

Sistema de dirección asistida para mantener el vehículo en el mismo carril.

### Asistente de estacionado

Sensor ultrasónico delantero y trasero de distancia con alerta visual.

### Barras de protección lateral

Ayuda a prevenir intrusiones en impactos laterales.

### Bolsas de aire

**Sedán:** 2 frontales con sensor de ocupación de asiento de copiloto, 2 de rodilla, 2 laterales, 2 traseras laterales y 2 de cortina.

**Coupé:** 2 frontales con sensor de ocupación de asiento de copiloto, 2 de rodilla, 2 laterales y 2 de cortina.

### Habitáculo de seguridad

Hecho con acero de alta resistencia, ayuda a preservar el espacio de los ocupantes.

### Sensor de punto ciego

Sistema para la detección de obstáculos laterales con alerta visual en el espejo exterior.

### Sensor indicador de distancia delantero

Ayuda a mantener una distancia segura con el vehículo de adelante, y muestra una alerta visual en el centro de información.

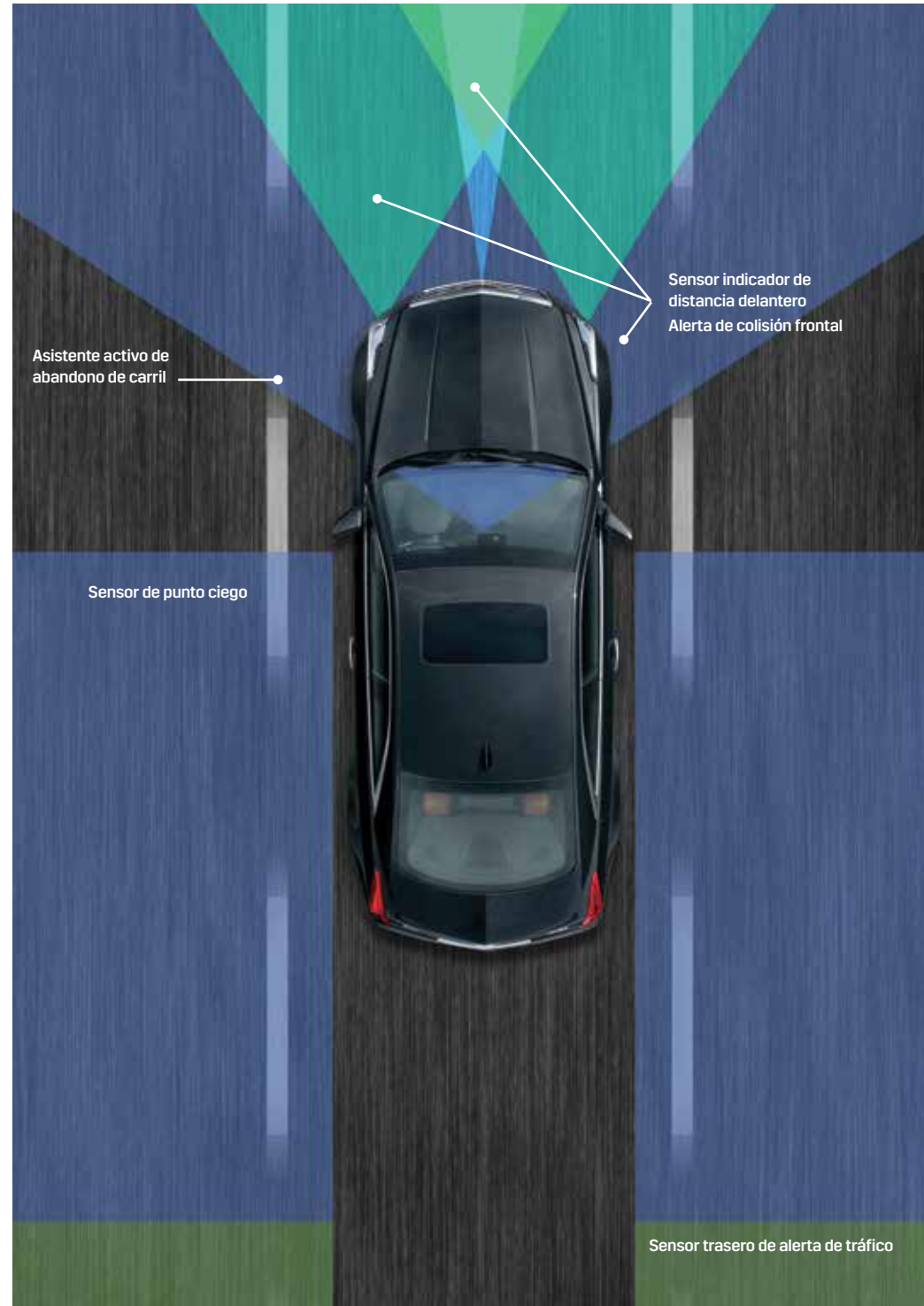
### Sensor trasero de alerta de tráfico

Avisa al conductor, con alertas visuales y auditivas, si se detectan objetos acercándose a la parte posterior del vehículo.

### OnStar 4G LTE (WiFi®)

Sistema de telemática integrado que ofrece servicios enfocados en comunicación y seguridad. El usuario podrá comunicarse en vivo con un Asesor del Call Center de OnStar® (24/7/365) quien lo asistirá con cualquiera de los siguientes servicios:

- Respuesta Automática de Accidente
- Servicios de Emergencia
- Asistencia de Vehículos Robados
- Navegación Paso a Paso
- Diagnósticos
- Servicios Remotos
- Aplicación Móvil myCadillac



# ATS SEDÁN Y COUPÉ

## ESPECIFICACIONES TÉCNICAS

### MOTOR

**Motor** 4 cil. 2.0 L Turbo, VVT SIDI, tracción trasera

**Potencia** 272 HP @ 5,500 rpm

**Torque** 260 Lb/Ft @ 5,500 rpm

**Transmisión** automática de 8 velocidades con cambios semi-manuales por medio de las paletas de cambios al volante

**Suspensión** independiente en las 4 ruedas, reformada con amortiguadores y soportes (ride handling)

**Frenos** Brembo® Heavy Duty, con sistema anti-bloqueo (ABS) en las cuatro ruedas

**Sistema Stop & Start** detiene el motor en alto total al presionar el pedal de freno. El motor entra en funcionamiento al dejar de presionar el pedal de freno

**Sistema activo de manejo StabiliTrak™**

### EXTERIOR

**Luces de día**

**Especjes laterales** eléctricos, calefactables, anti-empañantes al color de la carrocería, plegables manualmente y sensibles a la luz

**Faros delanteros** de xenón de alta intensidad con limpiador de faros

**Luces adaptativas**

**Manijas de puertas** iluminadas

**Quemacocos** eléctrico, deslizable con apertura extra rápida, incluye sombreado

**Sensores de distancia** delantero y trasero

### INTERIOR

**Consola** central delantera, incluye palanca al piso, descansabrazos integral, compartimiento multiusos y portavasos

**Asientos delanteros** de cubo forrados en piel con ajuste eléctrico de 8 movimientos y calefactables. Sistema de fácil acceso al asiento trasero para versión ATS Coupé

**Asiento trasero** de lujo forrado en piel, abatible y descansabrazos abatible con 2 portavasos

**Paquete de memoria** almacena preferencias para 2 conductores distintos, incluye ajustes de 8 movimientos para el asiento del conductor así como personalización para las posiciones de los espejos eléctricos exteriores

**Volante** forrado en piel, calefactable automático, con controles para el bluetooth y pantalla central, columna de dirección telescópica y con paletas para cambios de velocidad

**Control de clima** con sistema automático de 2 zonas, con controles individuales de temperatura para ajuste distinto para conductor y pasajero, y sensor de humedad

**Cristales** tintados Solar-Ray™, con elevación express en las 4 ventanas

**Espejo retrovisor** sensible a la luz (electrocromico)

**Apertura de cochera** control universal

**Pedales** de ajuste eléctrico, deportivos en aluminio

### TECNOLOGÍA

**Centro de información** a color interactivo con pantalla de 5.7"

**Control de velocidad constante** electrónico con programación

**Cargador inalámbrico para móviles** ubicado en la consola central en compartimiento oculto (consultar modelos aplicables)

**Radio con Sistema de Infontretenimiento de nueva generación Cadillac User Experience 3.0 con Sistema de Navegación, Sonido Surround Bose®** con tecnología de cancelación de ruido de 10 bocinas, estéreo AM/FM, puerto dual USB, tarjeta SD y auxiliar, pantalla táctil a color de 8", incluye sensor con respuesta táctica, con gestos utilizados en smartphone, comando de voz mejorado, bluetooth, sistema de navegación en tiempo real con mapas 3D, actualización de software automático, acceso a la tienda de aplicaciones y cámara de visión trasera

**Phone Projection** proyecta en la pantalla del vehículo ciertas aplicaciones de un smartphone a través de Apple Carplay® o Android Auto™ facilitando la navegación

### ATS Sedán



ATS Sedán

1,806

4,643

2,776

1,420

### DIMENSIONES



ATS Coupé

1,842

4,663

2,776

1,392

(medidas en milímetros)

### RINES

#### ATS Sedán



Rines de aluminio pintado  
18 X 8.0

#### ATS Coupé

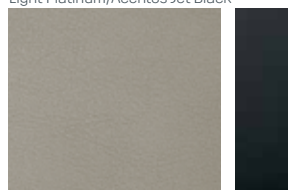


Rines de aluminio pintado  
18 X 8.0 delantero  
18 X 9.0 trasero

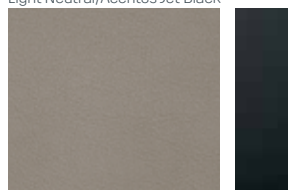
## COMBINACIONES INTERIORES

### NUEVO

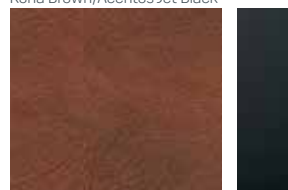
Light Platinum/Acentos Jet Black



Light Neutral/Acentos Jet Black



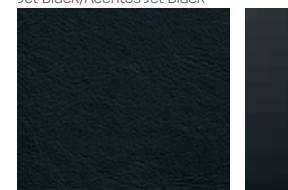
Kona Brown/Acentos Jet Black



Morello Red/Acentos Jet Black

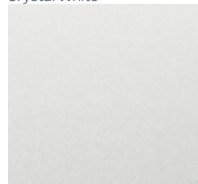


Jet Black/Acentos Jet Black



## COLORES EXTERIORES

Crystal White



Radiant Silver Metallic



### NUEVO

Silver Moonlight Metallic



No disponible con interiores Light Neutral y Morello Red

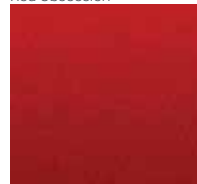
### NUEVO

Dark Blue Metallic



No disponible con interior Morello Red

Red Obsession

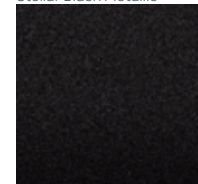


No disponible con interior Morello Red

Phantom Gray Metallic



Stellar Black Metallic



Black Raven



CONSULTA LOS **ACCESORIOS ORIGINALES** PARA TU CADILLAC ATS, DISPONIBLES EN TU DISTRIBUIDOR AUTORIZADO.

**CADILLAC OWNER BENEFITS:** SERVICIO DE MANTENIMIENTO SIN COSTO POR 3 AÑOS O 60 MIL KM, GARANTÍA DEFENSA A DEFENSA Y ASISTENCIA EN EL CAMINO.



## V-SERIES ES PODER POCAS VECES VISTO: ACELERACIÓN 0 A 100 km/h EN 4 SEGUNDOS

Perseguimos la perfección y esto queda claro en el camino a través de la ingeniería de **ATS V-Series Sedán y Coupé\*\***, equipados con un motor **3.6 L BI-TURBO V6 con 464 HP**, administrados a las ruedas traseras por medio de una transmisión automática de 8 velocidades con cambios al volante. Atrévete a sentir este poder dentro del diseño e ingeniería superior de **Cadillac**. **El estilo, nunca fue tan rápido y poderoso.**

MOTOR	EXTERIOR	INTERIOR
Motor V6 3.6 L DOCH, VVT Bi-turbo	Parrilla exclusiva V-Series	Asientos RECARO® de cubo forrados en piel con insertos en gamuza, con ajuste en varias posiciones para las cabeceras; incluye ajuste eléctrico de 8 movimientos y ajuste lateral eléctrico para el asiento del conductor
Potencia de 464 HP @ 5,850 rpm	Deflector de aire	Volante y palanca de velocidades forrados en gamuza negra (opcional)
Torque de 444 Lb/Ft @ 3,500 rpm	Cofre con ranuras ornamentales	
Transmisión automática de 8 velocidades con cambios semi-manuales por medio de las paletas de cambios al volante	Emblema V-Series	
Diferencial de deslizamiento electrónico	TECNOLOGÍA	
Suspensión deportiva independiente en las 4 ruedas, con nueva generación de control magnético de manejo	Radio con Sistema de Infoentretenimiento de nueva generación Cadillac User Experience 3.0	
Frenos Brembo® con calipers de 6 pistones frontales y 4 traseros	Phone Projection, despliega algunas aplicaciones de tu smartphone en la pantalla táctil de 8"	
	OnStar® 4G LTE (WiFi®), sistema de telemática integrado que ofrece servicios enfocados en comunicación y seguridad, además la posibilidad de conectar hasta 7 dispositivos a internet	
	Performance Data Recorder, sistema que captura audio, video y métricas de desempeño para monitorear la conducción en cualquier trazado	

### COMBINACIONES INTERIORES

Light Platinum/Acentos Jet Black

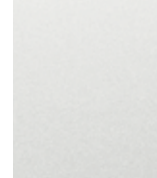


Jet Black/Acentos Jet Black

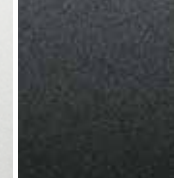


### COLORES EXTERIORES

Crystal White



Phantom Gray Metallic



Red Obsession



Vector Blue Metallic



Black Raven



No disponible con interior Light Platinum



ATS V-Series Sedán



ATS V-Series Coupé

### RINES



Rines de aluminio pulido pintado  
18 X 9.0 delantero  
18 X 9.5 trasero



Ranuras pintadas con frente Pulido



Terminado oscuro "Midnight"

### PERSONALIZACIÓN DE RINES

### CALIPERS



Calipers plata



Calipers rojos



Calipers dorados

### PERSONALIZACIÓN DE CALIPERS

\*\*Disponible bajo pedido en distribuidores Cadillac.



## TECNOLOGÍA PARA UNA GRAN CONDUCCIÓN

Descubre la comodidad llena de estilo que pone la mejor tecnología Cadillac en la punta de tus dedos: **Cadillac User Experience 3.0**, es un sistema de nueva generación que funciona a través de la nube y permite la creación de un perfil personalizado; cuenta con una interfaz intuitiva y aplicaciones que emulan las soluciones más populares para los smartphones. El sistema cuenta con navegación en tiempo real proyectada en 3D, tienda de aplicaciones, reconocimiento de voz mejorado y actualizaciones automáticas del sistema.



## DETALLES LLENOS DE ESTILO

ATS tiene todo lo necesario para que experimentes al máximo lo que significa manejar un Cadillac: asientos eléctricos de lujo calefactables y forrados en piel, un estilizado volante forrado en piel calefactable y con paletas de cambio, pedales deportivos en aluminio y un cargador inalámbrico para smartphone. ¿Estás listo para disfrutar la superioridad de ATS?



cadillac.mx

CADILLAC OWNER BENEFITS



General Motors de México, S. de R.L. de C.V. (GMM) mantiene las técnicas de fabricación de los vehículos en continuo desarrollo, por lo que se reserva el derecho de hacer cambios a la información contenida en este catálogo, tal como de manera enunciativa más no limitativa en cuanto a los modelos, rendimiento, colores, especificaciones, equipamiento, apariencia y accesorios, en cualquier momento y sin previo aviso. Es por ello que le recomendamos que previo a la compra y entrega del vehículo, verifique toda la información con su Distribuidor Autorizado Cadillac. GMM se reserva el derecho de continuar o discontinuar cualquiera de sus vehículos, por el motivo que sea y en cualquier momento del año calendario. Algunas de las fotografías en este catálogo muestran vehículos con equipo opcional o no disponible. Favor de consultar el equipamiento de cada paquete en la hoja de especificaciones correspondiente. Los vehículos Cadillac 2018 incluyen el programa Cadillac Owner Benefits, el cual contempla los siguientes beneficios: 1) Garantía de Defensa a Defensa por 3 años o 60,000 kilómetros, lo que ocurra primero; 2) Garantía Contra Corrosión de Componentes Metálicos en Carrocería por 5 años o 60,000 kilómetros, lo que ocurra primero. Consulte términos, condiciones y restricciones en la Póliza de Garantía; 3) Asistencia en el Camino por 4 años las 24 horas, los 365 días del año, en la República Mexicana, Estados Unidos y Canadá. Consulta cobertura y restricciones en el manual de propietario Cadillac; 4) Servicios de Mantenimiento Cadillac te ofrece los primeros 6 servicios sin costo por 3 años o 60,000 kilómetros, lo que ocurra primero, de acuerdo con las operaciones e intervalos establecidos en la Póliza de Garantía. El Servicio Cadillac incluye refacciones originales y mano de obra de acuerdo con el programa de servicios básicos de la póliza de garantía. Servicio Cadillac es válido sólo en la República Mexicana. No incluye el servicio de 5,000 km el cual se recomienda sólo bajo ciertas condiciones detalladas en la póliza de garantía. GMM se reserva el derecho de hacer cambios al programa Cadillac Owner Benefits en cualquier momento y sin previo aviso. Para mayor información consulte términos y condiciones con su Distribuidor Autorizado Cadillac previo a la compra de su vehículo. Las marcas están legalmente registradas y GMM es licenciataria autorizada para su uso en los Estados Unidos Mexicanos. El servicio de OnStar® funciona únicamente si su vehículo está en un lugar en el que OnStar® tenga convenio con un proveedor de servicio inalámbrico para poder dar el servicio en dicha zona, y si el proveedor de servicio inalámbrico tiene la cobertura, la capacidad de red, la recepción, y la tecnología compatible con el servicio de OnStar®. El servicio OnStar® requiere del sistema eléctrico del vehículo, del servicio inalámbrico y tecnologías satelitales GPS para estar disponible. OnStar® México S. de R.L. de C.V. (OnStar® México) no ofrece ninguna garantía de que el servicio será ininterrumpido, oportuno, seguro o libre de error. Otros problemas fuera del alcance de OnStar® México podrían obstruir los servicios que se proporcionan, tales como, de manera enunciativa mas no limitativa, la ubicación del vehículo, colinas, edificios altos, estacionamientos, túneles, pasos a desnivel, el clima, el diseño del sistema eléctrico y la arquitectura del vehículo, daños al vehículo durante una colisión o exceso de tráfico o sobrecarga de la red de telefonía inalámbrica. Toda la información, ilustraciones y especificaciones del servicio OnStar® contenidas en esta publicación se encontrarán disponibles en los modelos año 2018, es por ello que le recomendamos que previo a la compra de su vehículo, verifique el equipamiento incluido y toda la información con su Distribuidor Autorizado GM de su preferencia. OnStar® México se reserva el derecho de modificar las especificaciones del servicio OnStar® en cualquier momento y sin previo aviso. La marca OnStar® y su respectivo logotipo es propiedad de OnStar® LLC, OnStar® de México S. de R.L. de C.V. (OnStar® México) es licenciataria autorizada de dicha marca para su uso en los Estados Unidos Mexicanos. Consulta planes de contratación, términos, condiciones y aviso de privacidad en [www.onstar.com.mx](http://www.onstar.com.mx). D.R. ©, ONSTAR DE MÉXICO S. DE R.L. DE C.V., Av. Ejército Nacional No. 843, Col. Granada, C.P. 11520, México, D.F., 2017. Los dispositivos deben ser compatibles con WPA2 con un plan de datos y servicio OnStar® activado. Algunos WiFi® fabricados antes del 2006 pueden no ser compatibles. Consulte al fabricante de su dispositivo para obtener información sobre el protocolo de seguridad WPA2 y la compatibilidad con WiFi®. Visite [onstar.com.mx](http://onstar.com.mx) para consultar las especificaciones y limitaciones del sistema. El Programa Cadillac Owner Benefits incluye los primeros 6 servicios básicos sin costo por 3 años o 60,000 km, lo que ocurra primero, de acuerdo con las operaciones e intervalos establecidos en la Póliza de Garantía y Programa de Mantenimiento del vehículo. El servicio básico incluye refacciones originales y mano de obra de acuerdo con la Póliza de Garantía y Programa de Mantenimiento. GMM se reserva el derecho de hacer cambios al Programa Cadillac Owner Benefits. D.R. El uso del logotipo de Apple Carplay™ significa que la interfase de usuario del vehículo cumple con los estándares de funcionamiento de Apple. Apple no es responsable por la operación del vehículo o su cumplimiento con estándares regulatorios y de seguridad. El uso de este producto con iPhone® puede afectar el desempeño inalámbrico. Apple™ y iPhone® son marcas de Apple Inc, registradas en Estados Unidos de Norteamérica y en otros países. Apple Carplay™ es una marca de Apple Inc. Android™ y Android Auto™ son marcas registradas de Google Inc.

