



Ford

ESCAPE

HÍBRIDA 2021



CATÁLOGO

FORD ESCAPE HÍBRIDA 2021



FORD ESCAPE HÍBRIDA

VERSATILIDAD Y EFICIENCIA



**Transmisión
Electrónica
Continua
Variable**
eCTV

Ford Escape Híbrida obtiene su potencia combinando un motor 2.5L de Ciclo Atkinson I-4 y un motor eléctrico de 1.1 kWh alcanzando los 198 HP; y que jamás necesitará conectarse a la corriente, ya que el Sistema de Frenado Regenerativo, almacena la energía producida al frenar y la utiliza para recargar la batería, maximizando la eficiencia y autonomía.



FORD ESCAPE HÍBRIDA 2021

DESEMPEÑO

 **CONOCE MÁS**



RENDIMIENTO

RENDIMIENTO DE COMBUSTIBLE*

Ciudad	25.2 (Km/L)
Carretera	23.3 (Km/L)
Combinado	24.3 (Km/L)



DESEMPEÑO

**La información sobre rendimiento de combustible se refiere al valor que se obtuvo en condiciones controladas de laboratorio en términos de la NOM-163-SEMARNAT-ENER-SCFI-2013, que no pueden ser reproducibles en condiciones y hábitos de manejo convencional, debido a condiciones climatológicas, topográficas, tipos de combustible y otros factores.*



TECNOLOGÍA FUNCIONAL



CLÚSTER DE INSTRUMENTOS DIGITAL DE 12.3" LCD

Con múltiples pantallas de información que puedes organizar y configurar de acuerdo a tu preferencia.



SISTEMA DE AUDIO B&O®

Experiencia de audio dinámica para todos los pasajeros, con 10 bocinas y subwoofer.

SYNC® 3 CON PANTALLA TÁCTIL DE 8 PULGADAS, APPLINK® APPLE CARPLAY® Y ANDROID AUTO®

Controla la música, teléfono y mapas con simples comandos de voz a través de SYNC® 3, o si lo prefieres, utiliza la pantalla táctil de 8" LCD.

HEAD-UP DISPLAY

Sin necesidad de mover la vista del camino, Head-Up Display te muestra la información más importante del vehículo.

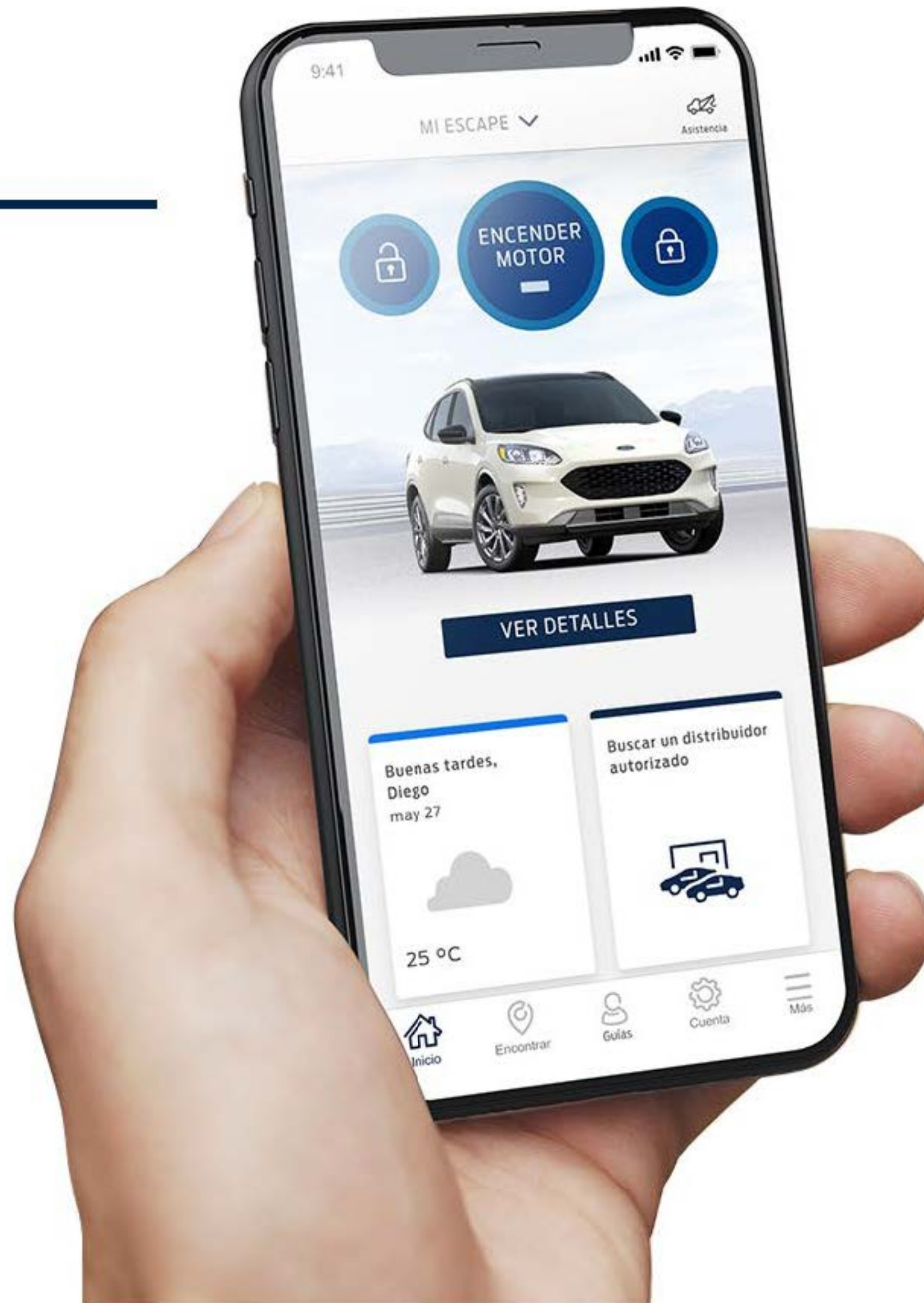
CARGADOR INALÁMBRICO PARA DISPOSITIVOS MÓVILES

Carga tu dispositivo móvil en cualquier momento de forma fácil y cómoda.

TECNOLOGÍA



FORDPASS® CONNECT CON WI-FI HOTSPOT



MANTÉNTE CONECTADO

Donde quiera que vayas con Wi-Fi Hotspot, el cual te permite conectar hasta 10 dispositivos móviles al mismo tiempo.



- Abrir/Cerrar seguros
- Encendido Remoto
- Encendidos Programados
- Localizar vehículo
- Alertas de salud del vehículo
- Información general
- Wi-Fi Hotspot*
- Tráfico en tiempo real**

FORDPASS®

Para conocer más acerca de FordPass® Connect, revisa los términos y condiciones así como el Aviso de Privacidad de FordPass® en el sitio web: ford.mx/fordpass.

*Wi-Fi Hotspot es operado por AT&T®, activa tu plan de datos directamente con dicho proveedor, aplican tarifas.

**Tráfico en Tiempo Real es operado por HERE® aplican tarifas, contacta con dicho proveedor para más información.

Las imágenes son meramente ilustrativas, el diseño, las imágenes internas o externas y las funciones de FordPass® pueden variar según el vehículo que tenga y la versión de la aplicación que se descargue.



CON FORD CO-PILOT360®

Ford Co-Pilot360® brinda a sus usuarios un manejo más seguro y dinámico, a través de avanzadas tecnologías como:



FAROS CON ACTIVACIÓN AUTOMÁTICA DE LUCES ALTAS

Ilumina automáticamente tu camino en condiciones de poca luz.

ASISTENCIA DE PRE-COLISIÓN CON FRENADO DE EMERGENCIA AUTOMÁTICO Y DETECCIÓN DE PEATONES

Escanea el camino para evitar colisiones antes de que sucedan.



MONITOREO DE PUNTO CIEGO BLIS® CON ALERTA DE TRÁFICO CRUZADO

Detecta vehículos en tu punto ciego desde que entras en cualquier momento.

CO-PILOT360®

FORD ESCAPE HÍBRIDA 2021

 **CONOCE MÁS**



CON FORD CO-PILOT360®

Ford Co-Pilot360® brinda a sus usuarios un manejo más seguro y dinámico, a través de avanzadas tecnologías como:

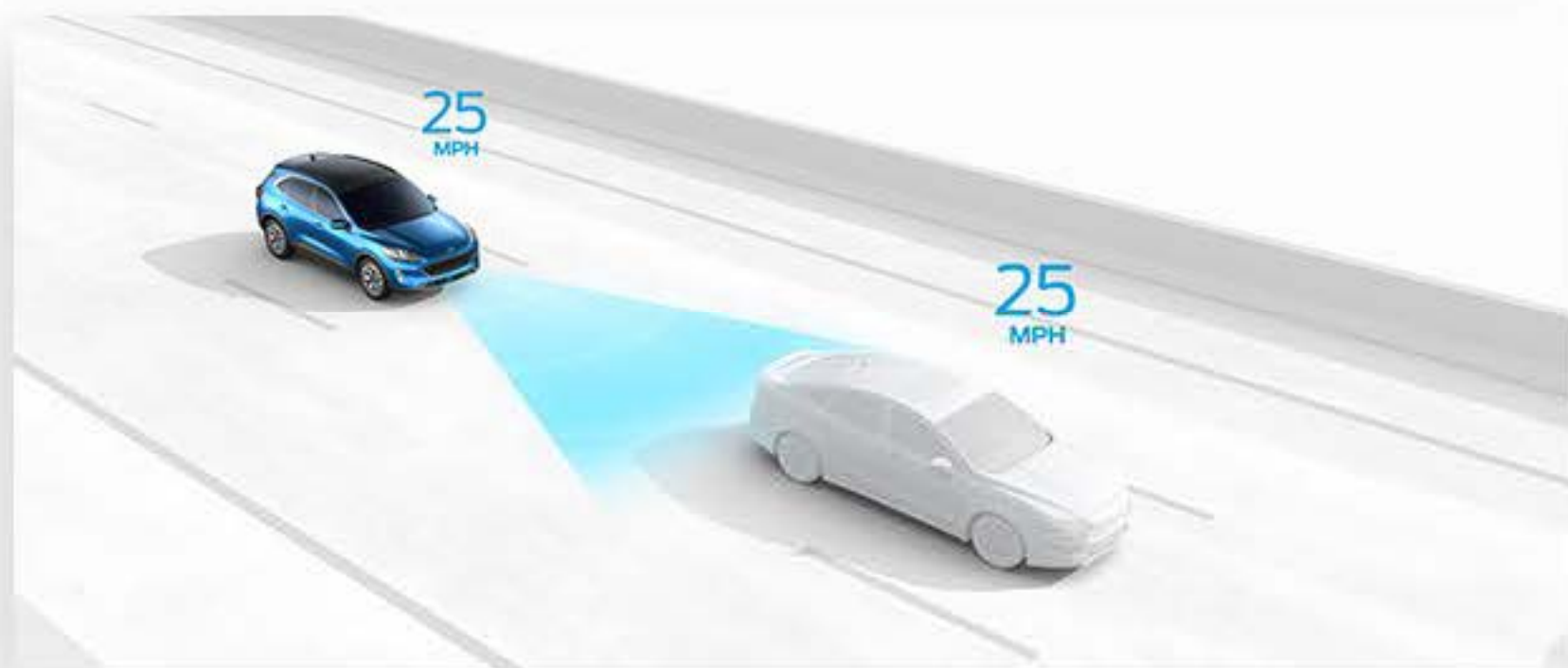


SISTEMA DE PRESERVACIÓN DE CARRIL

Alerta al conductor en caso de que el vehículo salga del carril mediante vibraciones en el volante para que regrese al camino correcto.

CÁMARA Y SENSORES DE REVERSA

Conduce de reversa con confianza y visión total.



CONTROL DE CRUCERO ADAPTATIVO CON STOP & GO Y MANTENIMIENTO CENTRAL DE CARRIL

Esta tecnología permite a la SUV detenerse por completo y acelerar cuando los autos comienzan a moverse sin necesidad de volver a configurar el Control Crucero.



CON FORD CO-PILOT360®

Ford Co-Pilot360® brinda a sus usuarios un manejo más seguro y dinámico, a través de avanzadas tecnologías como:

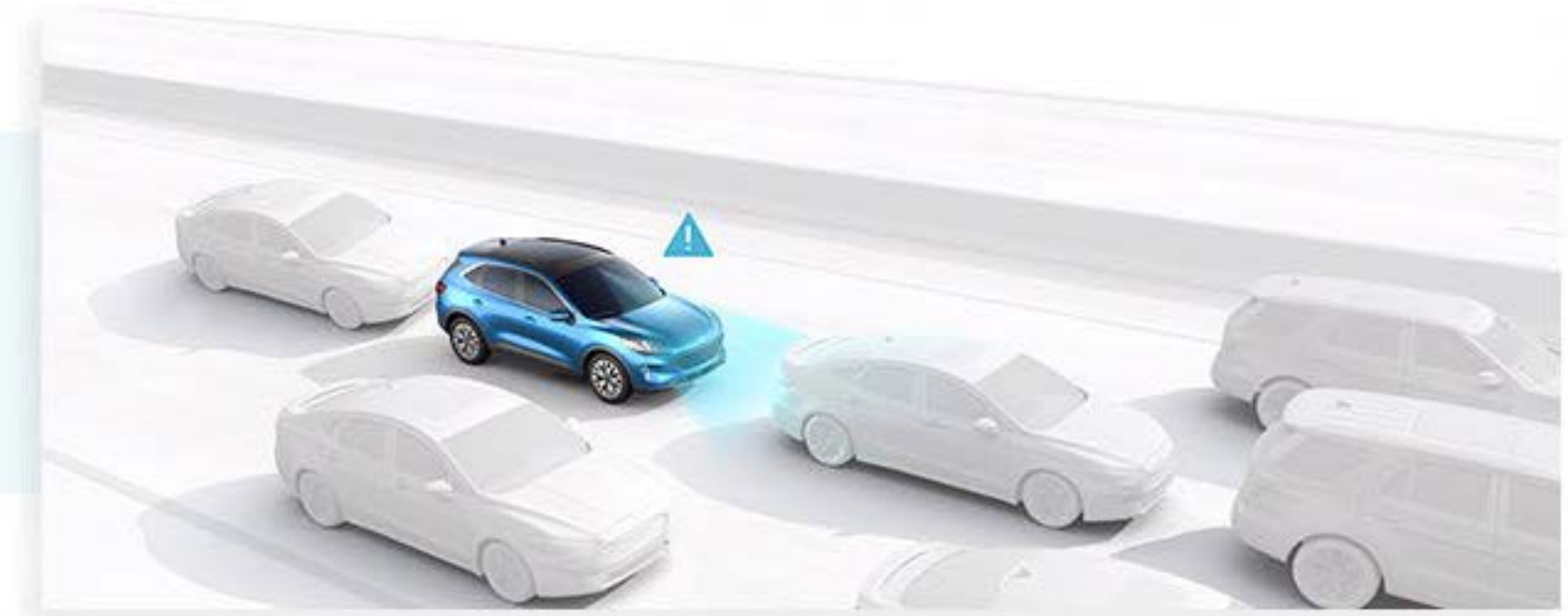


ASISTENCIA DE ESTACIONADO AUTÓNOMO 2.0 Y SISTEMA DE FRENADO TRASERO AUTOMÁTICO

Con solo presionar un botón, el sistema utilizará los sensores para detectar un espacio apropiado y comenzará a hacer la maniobras para estacionarse sin necesidad de ninguna intervención. En caso de encontrar algún objeto detrás del vehículo, este frenará automáticamente.

FRENADO POST-COLISIÓN

Frena automáticamente tras detectar un accidente.



ASISTENCIA DE MANIOBRA EVASIVA

En caso de detectar una colisión frontal, esta asistencia envía torque al volante para poder evadir el vehículo de enfrente sin perder el control.





SEGURIDAD QUE TE ACOMPAÑA HASTA TU DESTINO



•
SEGURIDAD
•

9 Bolsas de Aire

Bolsas Frontales, Traseras, Laterales y Tipo Cortina en 1ª y 2ª Fila para Conductor y Pasajero, y Bolsas de Rodilla para Conductor

Frenado Post-Colisión

Distribución Electrónica de la Fuerza de Frenado

MyKey®

Preferencias de Manejo Configurables

Sistema de Alerta SOS Post-Colisión

Desbloquea puertas automáticamente, activa ruido y luces de emergencia en caso de que se activen las bolsas de aire

Sonido de Alerta para Peatones

Alerta a los peatones de la existencia del vehículo



CONOCE MÁS



COMODIDAD EN CADA TRAYECTO



- 1.- Techo Panorámico VistaRoof®
- 2.- Asientos Traseros Deslizables con Función Plegable 60/40
- 3.- Aire Acondicionado Con Control Automático de Temperatura
- 4.- Perilla de Cambios Rotativa
- 5.- Asientos de Piel
- 6.- Asientos Delanteros Deportivos con Calefacción
- 7.- Cajuela Eléctrica Manos Libres (Ábrete Sésamo)

COMODIDAD



ESPECIFICACIONES

RINES



Versión SE
Rines de aluminio
17 pulgadas



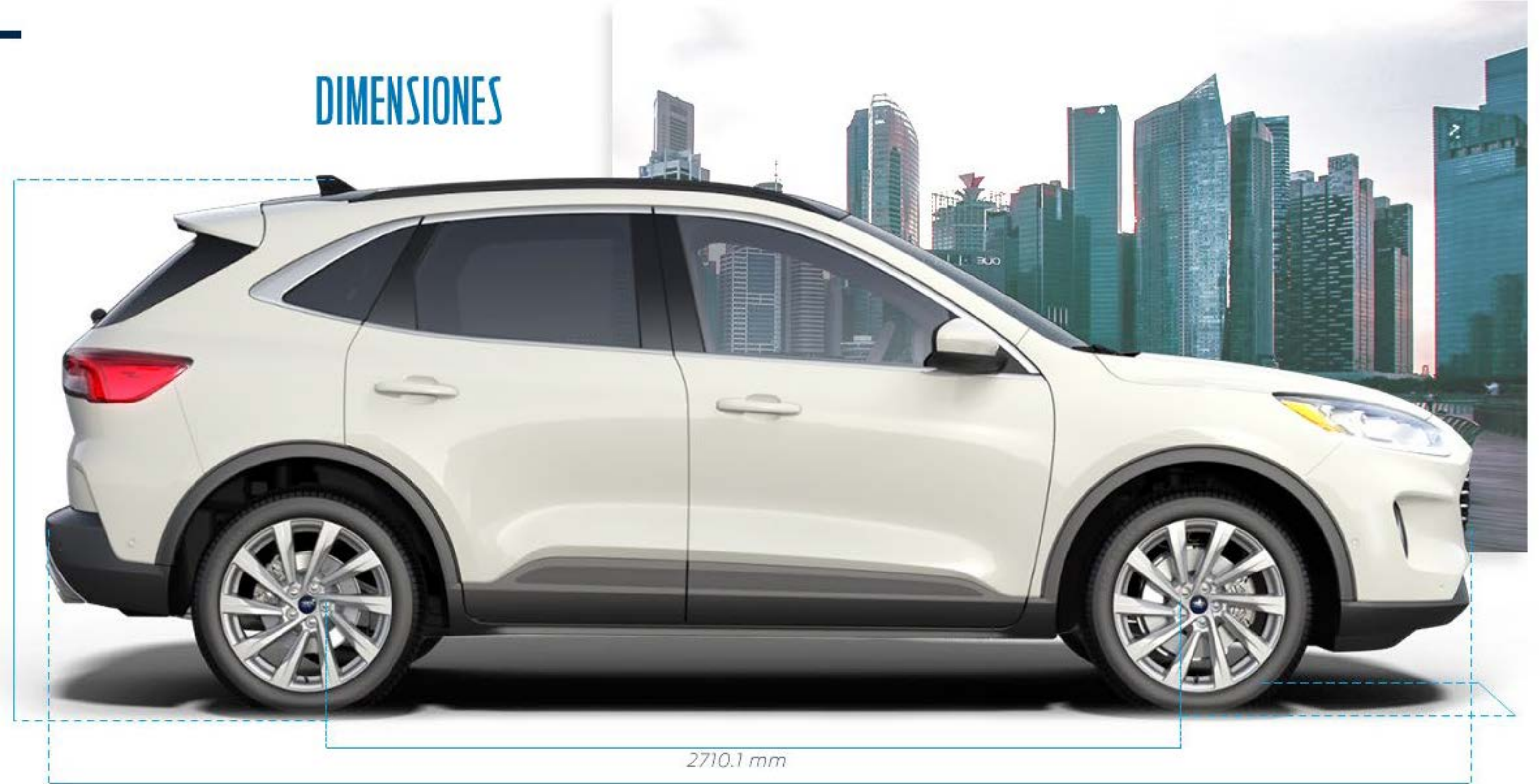
Versión SEL Limited
Rines de aluminio
maquinado bi-tono
18 pulgadas



Versión Titanium
Rines de aluminio
con acabado brillante
19 pulgadas

DIMENSIONES

1742.4 mm



2710.1 mm

4584.7 mm

Ancho de Vehículo
1,999.0 mm (sin espejos)
2174.2 mm (con espejos)

COLORES



Blanco Metálico



Rojo Cereza



Azul Eléctrico



Azul Marino Metálico



Plata



Gris Carbono



Negro Obsidiana

Los colores mostrados pueden variar de acuerdo a la resolución de pantalla, favor de consultar especificaciones de color con su distribuidor autorizado Ford antes de realizar su compra.





FICHA TÉCNICA

DESEMPEÑO

	SE	SEL LIMITED	TITANIUM
Motor Híbrido Potencia Combinada de 198hp	•	•	•
Motor 2.5L iVCT de Ciclo Atkinson I4 con 162 hp y 153 lb-pie de Torque	•	•	•
Motor Eléctrico con Batería de Iones - Litio de 1.1 kWh	•	•	•
Transmisión Electrónica Continua Variable (eCVT)	•	•	•
Barra Estabilizadora Delantera y Trasera	•	•	•
Control Activo de Parrilla	•	•	•
Dirección Eléctrica Asistida	•	•	•
Freno de Mano Eléctrico con Auto Hold	•	•	•
Frenos de Disco en las 4 Ruedas con ABS	•	•	•
Perilla de Cambios Rotativa	•	•	•
Selección de 5 Modos de Manejo: Normal, Eco, Lluvia / Resbaladizo, Sport y Nieve	•	•	•
Tracción Delantera (FWD)	•	•	•

ASISTENCIA

	SE	SEL LIMITED	TITANIUM
Head-Up Display			•
Asistencia de Estacionado Autónomo 2.0			•
Asistencia de Pre-Colisión con Freno de Emergencia Automático y Detección de Peatones	•	•	•
Asistencia de Maniobra Evasiva		•	•
Cámara de Reversa	•		
Cámara de Reversa con Sensores		•	•
Control de Crucero	•		
Control de Crucero Adaptativo con Stop & Go y Mantenimiento Central de Carril		•	•
Control de Torque Vectorial	•	•	•
Control de Tracción Avanzada (AdvanceTrac®) y Control de Estabilidad Antivolcadura (RSC®)	•	•	•
Monitoreo de Punto Ciego BLIS® con Alerta de Tráfico Cruzado	•	•	•
Sistema de Control de Tracción Electrónico	•	•	•
Sistema de Monitoreo Individual de Presión de Llantas (TPMS)	•	•	•
Sistema de Preservación de Carril (Incluye Asistencia y Alerta de Preservación de Carril)	•	•	•
Sistema de Frenado Trasero Automático			•



FICHA TÉCNICA

CONFORT

	SE	SEL LIMITED	TITANIUM
6 Portavasos	•	•	•
Acabados Interiores con Insertos de Madera			•
Aire Acondicionado con Control Automático de Temperatura de Doble Zona	•	•	•
Llenado de Gasolina sin Tapón Easy Fuel®	•	•	•
Asiento de Conductor con Ajuste Manual de 6 Posiciones	•		
Asiento de Conductor con Ajuste Eléctrico de 10 Posiciones (Incluye Ajuste Reclinable y Lumbar) con Memoria		•	•
Asiento Delantero de Pasajero con Ajuste Eléctrico de 6 Posiciones y Cabecera Ajustable			•
Asiento Delantero de Pasajero con Ajuste Manual de 4 Posiciones y Cabecera Ajustable	•	•	
Asientos de Tela con calefacción	•		
Asientos Tipo Piel Material ActiveX™ con calefacción		•	
Asientos de Piel			•
Asientos Traseros Deslizables con Función Plegable 60/40 y Cabeceras Laterales Ajustables	•	•	•
Asiento Trasero con Descansabrazos Central		•	•
Botonera de Acceso SecuriCode®		•	•
Cajuela Eléctrica Manos Libres (Ábrete Sésamo)		•	•
Compartimiento Superior para Lentes de Sol	•	•	•
Consola Central con Descansabrazos	•	•	•
Cristales de Privacidad en Puertas Traseras y Cajuela	•	•	•

CONFORT

	SE	SEL LIMITED	TITANIUM
Vidrios Eléctricos de un solo Toque (para Conductor) con Apertura Remota	•		
Vidrios Eléctricos de un solo Toque (4 Ventanas) con Apertura Remota		•	•
Desempañador Trasero	•	•	•
Encendido de Motor con Botón	•	•	•
Encendido Remoto de Motor		•	•
Espejo Retrovisor Día/Noche con Ajuste Manual	•	•	
Espejo Retrovisor Electrocrómico con Atenuación Automática			•
Espejos de Vanidad Iluminados para Conductor y Pasajero con Tapas en las Viseras	•	•	•
Espejos Laterales Eléctricos Abatibles Manualmente	•	•	
Espejos Laterales Eléctricos Abatibles Manualmente con Memoria y Calefacción		•	•
Espejos Laterales Eléctricos al Color de la Carrocería		•	•
Faros con Encendido Automático y Activación de Luces Altas	•	•	•
Iluminación Ambiental (Primera, Segunda Fila y Área de Carga)			•
Limpiaparabrisas con Sensor de Lluvia			•
Luces de Lectura Delanteras	•	•	•
Seguros Eléctricos con Cerrado Automático	•	•	•
Seguros para Niños en Puertas Traseras	•	•	•



FICHA TÉCNICA

CONFORT

	SE	SEL LIMITED	TITANIUM
Tapetes Delanteros y Traseros en Tela	•	•	•
Tapete de Cajuela		•	•
Techo Panorámico Vista Roof®		•	•
Volante con Controles de Velocidad, Audio y Ajuste de Inclinación/Profundidad	•		
Volante Forrado de Vinil con Controles de Velocidad, Audio, Calefacción y Ajuste de Inclinación/Profundidad		•	
Volante Forrado de Piel con Controles de Velocidad, Audio, Calefacción y Ajuste de Inclinación/Profundidad			•

EXTERIOR

	SE	SEL LIMITED	TITANIUM
Contorno de Parrilla Cromado	•	•	•
Escape Doble Cromado	•	•	•
Faros de Proyección de Halógeno con Luz de Conducción Diurna (DRL)	•		
Faros de Proyección de Halógeno con Luz de Conducción Diurna LED (DRL)		•	
Faros LED Luz de Conducción Diurna LED (DRL)			•
Faros de Niebla		•	
Faros de Niebla LED			•
Llanta de Refacción de 17" (225/65 R17 102H)	•	•	•
Luces Traseras LED	•	•	•
Luz de Freno Trasera	•	•	•
Manijas Exteriores al Color de la Carrocería	•	•	•
Moldura Superior de Ventana Cromada	•	•	•
Moldura Inferior de Ventana Cromada			•
Rieles en Toldo		•	•
Rines de Aluminio de 17" (Llantas 225/65 R17 102H)	•		
Rines de Aluminio Maquinado Bi-Tono de 18" (llantas 225/60 R18)		•	
Rines de Aluminio con Acabados Brilloso de 19" (llantas 225/55 R19 99H)			•
Spoiler Trasero	•	•	•



FICHA TÉCNICA

CONECTIVIDAD

	SE	SEL LIMITED	TITANIUM
Puertos de Carga Inteligente USB (2)	•	•	•
Puertos de Carga Inteligente USB Tipo C (2)	•	•	•
Cargador Inalámbrico para Dispositivos Móviles		•	•
FordPass® Connect con Wi-Fi HotSpot	•	•	•
Clúster de Instrumentos de 6.5" LCD	•		
Clúster de Instrumentos Digital de 12.3" LCD		•	•
Sistema de Audio AM/FM/BT con 6 Bocinas	•		
Sistema de Audio HD/AM/FM/BT B&O by Harman con 10 bocinas (Incluyendo Subwoofer)		•	•
Sistema de Navegación Activado por Voz		•	•
Pantalla de 8" Táctil SYNC® 3 con Applink®, Apple Carplay® y Android Auto®	•	•	•

SEGURIDAD

	SE	SEL LIMITED	TITANIUM
9 Bolsas de Aire (Frontales, Laterales para Conductor y Pasajero, Tipo Cortina en 1a y 2a Fila y de Rodilla para Conductor)	•	•	•
Alarma Perimetral			•
Frenado Post-Colisión	•	•	•
MyKey® (Preferencias de Manejo Configurable)	•	•	•
Sistema Antirrobo Pasivo SecuriLock®	•	•	•
Sistema de Alerta SOS Post-Colisión (desbloquea puertas automáticamente, activa ruido y luces de emergencia en caso de que se activen las bolsa de aire)	•	•	•
Sistema de Anclaje LATCH con Cintas Sujetadoras para Sillas de Niños	•	•	•
Sistema Personal de Seguridad (PSS®)	•	•	•
Sonido de Alerta para Peatones	•	•	•

Ford Motor Company se reserva el derecho de modificar en sus productos: especificaciones técnicas, opciones de equipamiento, combinaciones de accesorios y colores, en cualquier momento, sin incurrir en responsabilidad alguna. La presente ficha técnica no incluye información relativa a cambios de producto, incorporación de opciones, requerimientos de ordenamiento o limitaciones de disponibilidad que hayan sucedido posteriormente a la publicación del mismo. Consulte a su Distribuidor Ford más cercano para obtener información actualizada. Las imágenes son meramente ilustrativas