

Sedan
'97

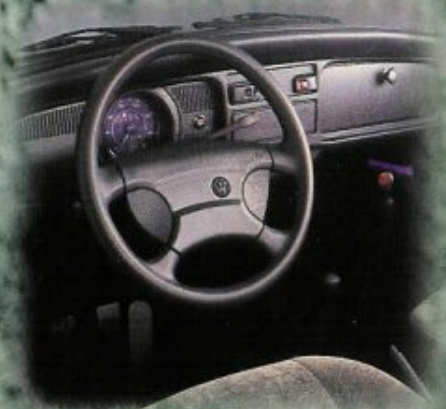


Clásico





Alarma a control remoto



Tablero ergonómico



Frenos delanteros de disco



City





Convertidor catalítico



Aletas giratorias



Motor 1.6 litros con
alternador de 51 AMP



Especificaciones Sedan '97

Clásico City

EQUIPAMIENTO

Equipo Exterior

Aletas giratorias en ventanillas delanteras en color negro	X	X
Espejo retrovisor exterior izquierdo en color negro	X	X
Arrillos de faros al color de la carrocería	X	X
Cerradura en tapa de motor	X	X
Emblema "Volkswagen" en capó delantero	X	X
Manijas de capó, puertas y tapa de motor en color negro	X	X
Molduras de ventanas, puertas y estribo en color negro	X	X
Tapón de gasolina con llave	X	X

Equipo Interior

Asientos delanteros individuales con respaldos reclinables	X	X
Cabeceras en asientos delanteros	X	X
Cenicero delantero	X	X
Cinturones de seguridad delanteros		X
Cinturones de seguridad automáticos delanteros y pélvicos traseros (2)	X	
Descansabrazos laterales delanteros	X	
Espejo interior antideslumbrante (día y noche)	X	X
Respaldo trasero abatible	X	X
Vestidura de asientos en tela / vinil		X
Vestidura de asientos en velour	X	
Volante con seguro de bloqueo	X	X

Equipo Funcional / Eléctrico

Alarma de control remoto	X	
Alarma de chapa bancaria		X
Alternador 51 Amp.	X	X
Anclaje de respaldo trasero	X	X
Bocina óptica	X	X
Dispositivo de alta seguridad contra robo en columna de dirección	X	X
Encendido electrónico	X	X
Faros de halógeno	X	X
Sistema de limpia / lava parabrisas con 2 velocidades e intermitentes	X	X

Tren Motriz / Llantas

Doble circuito de frenos	X	X
Frenos delanteros de tambor		X
Frenos delanteros de disco	X	
Rines de acero 5J x 15" / Llantas radial acero 155 SR 15 (5)	X	X
Tapón central y cubre birlos		X
Tapón metálico para rines	X	



Azul Marítimo



Plata Tornasol*



Verde Perlado*



Blanco Brillante



Rojo Verona



Negro Onix

*Colores metálicos.

DATOS TECNICOS

MOTOR

	Clásico	City
Número de cilindros y disposición	4 Opuestos	4 Opuestos
Desplazamiento (cm ³ .)	1, 584	1, 584
Alimentación de combustible	Inyección Múltiple	Inyección Múltiple
Potencia neta (cp / rpm)	44 / 4, 000	44 / 4, 000
Par neto (Nm / rpm)	98.1 / 2, 200	98.1 / 2, 200
Catalizador	3 Vías Regulado	3 Vías Regulado

Capacidades

Pasajeros	5	5
Tanque de combustible (lt.)	40	40
Cajuela (dm ³ .)	127 adelante / 106 atrás	127 adelante / 106 atrás
Peso vehicular (kg.)	820	820

Transmisión

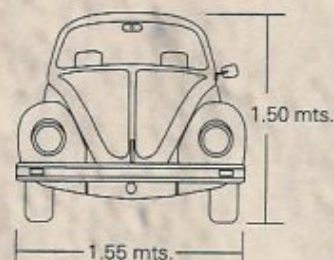
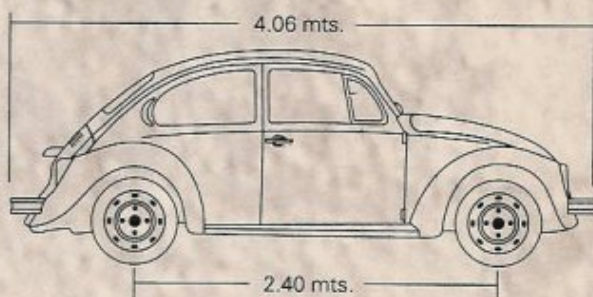
Tipo	Manual	Manual
Posición palanca	Al piso	Al piso
Número de velocidades	4	4

Frenos

Delanteros	Disco	Tambor
Traseros	Tambor	Tambor

Suspensión

Delantera	Barras de torsión	Barras de torsión
Trasera	Barras de torsión	Barras de torsión



Usted cuenta con todo nuestro Respaldo.



Para mantener su Volkswagen... Volkswagen.



Son mucha pieza



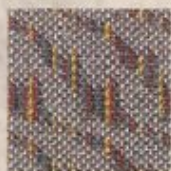
Con Autofinanciamiento Volkswagen, usted sabe que lo obtiene.



North America, S.A. de C.V.
Consultoría para soluciones integrales.



Punkt Diagonale



Euphoria

El contenido del presente catálogo es simplemente informativo. Volkswagen de México, S.A. de C.V., se reserva el derecho de modificar sin previo aviso los modelos ilustrados, sus especificaciones, equipos y accesorios que ofrece para cada uno de sus productos. Algunos modelos que aparecen en este catálogo presentan equipos no disponibles en todos los mercados. Para mayor información visite a su Concesionario Volkswagen.

Departamento de Publicidad.



Diseno: DB Needham Worldwide

Impreso en: Litho Selecciones de Color, S.A., de C.V.