

ALFA 33

ALFA 33

ALFA 33

ALFA 33

ALFA 33

ALFA **ALFA 33**

ALFA 33

ALFA 33

ALFA 33

ALFA 33

ALFA 33

ALFA 33

ALFA 33

ALFA 33

ALFA 33

ALFA 33

ALFA 33

ALFA 33

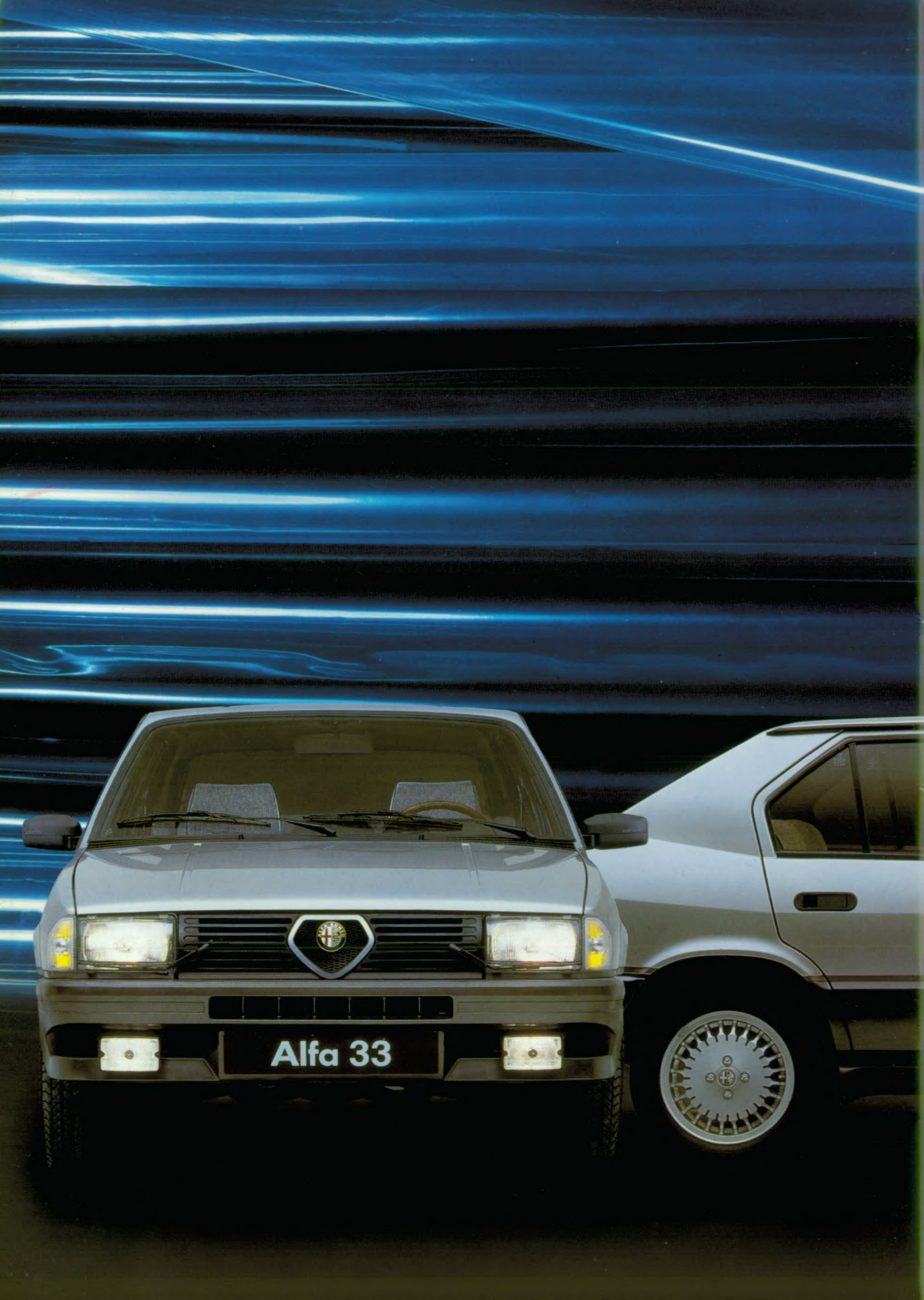
ALFA 33

ALFA 33

ALFA 33

ALFA 33





Alfa 33

ALFA 33. DE LIJN VAN HET SUKSES.

Exclusiviteit, elegantie en geperfectioneerde Alfa Romeo technologie maken de Alfa 33 het logische uitgangspunt voor een nieuw automobielconcept. De Alfa 33 is nu op technisch en esthetisch gebied verder ontwikkeld, zodat de klasse en het prestige van de auto op een hoger nivo worden gebracht.

De dynamiek en de veelzijdigheid van dit type uit zich bovendien in het vermogen te evolueren. Vandaar ook het brede gamma van uitvoeringen waarin de auto verkrijgbaar is.

Het is de bevestiging van de juistheid van de filosofie achter het project dat van de Alfa 33 de lijn van het succes maakte.

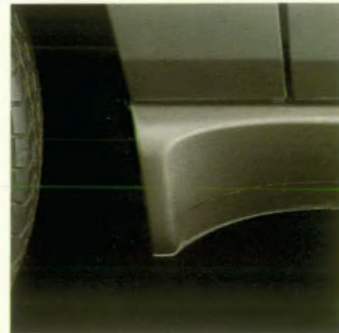




De Alfa 33 is een samenspel van onberispelijke elegantie en felle kracht. Zijn exclusieve design is het resultaat van een perfecte aerodynamika, een spitse, de lucht doorklievende voorkant, een rechte achterkant en extra schuin geplaatste voor- en achterrauiten, zodat de lucht zonder weerstand langs de gladde opper-

vlakke van de auto kan stromen.

De nieuwe voor- en achterspoiler en de stroomlijn van de kokerbalken verbeteren het aerodynamische penetratievermogen en garanderen een altijd ideale wegligging en stabiliteit.



De Alfa 33 presenteert zich in een nog geraffineerder jasje, met bumpers en zij-kanten in glimmend grijs en een subtiele ton-sur-ton bies rondom.

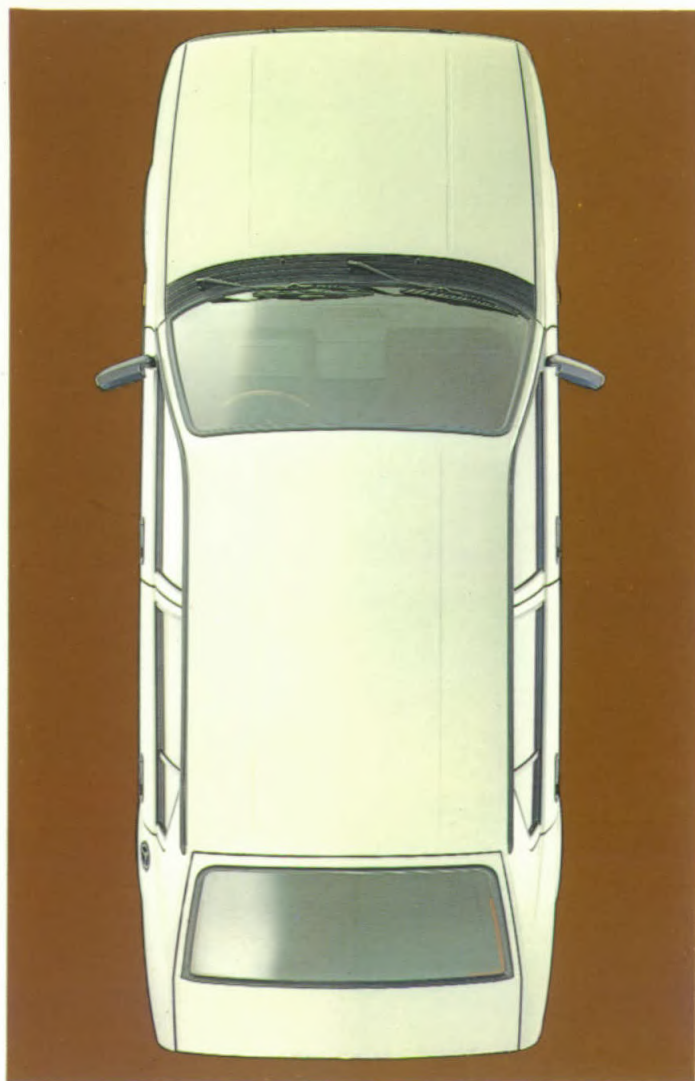


De handels voor het openen en sluiten van de portieren zijn volledig verzonken en de extreem lage tallelijnen maken harmonieus deel uit van de body. De benzinetankdop, de profielen, de rubbers, alles sluit perfect aan bij het voorkomen en bij de lijn van de Alfa 33.



Het front is sober en agres-
sief met solide bumpers die
tot de wielkasten doorlo-
pen. De motorkap met pro-
fielen in de huidplaat loopt
schuin naar voren af, waar-
door een ongehinderd uit-
zicht ontstaat.

Alfa 33. Een volledig nieuwe
lijn, maar toch in één oog-
opslag duidelijk dat het een
echte Alfa Romeo is.
De lijn van de Alfa 33 heeft
het prestigieuze van een
berlina, maar ziet er ruim en
royaal uit zoals van een
auto met vijfde deur voor
familiegebruik mag wor-
den verwacht.



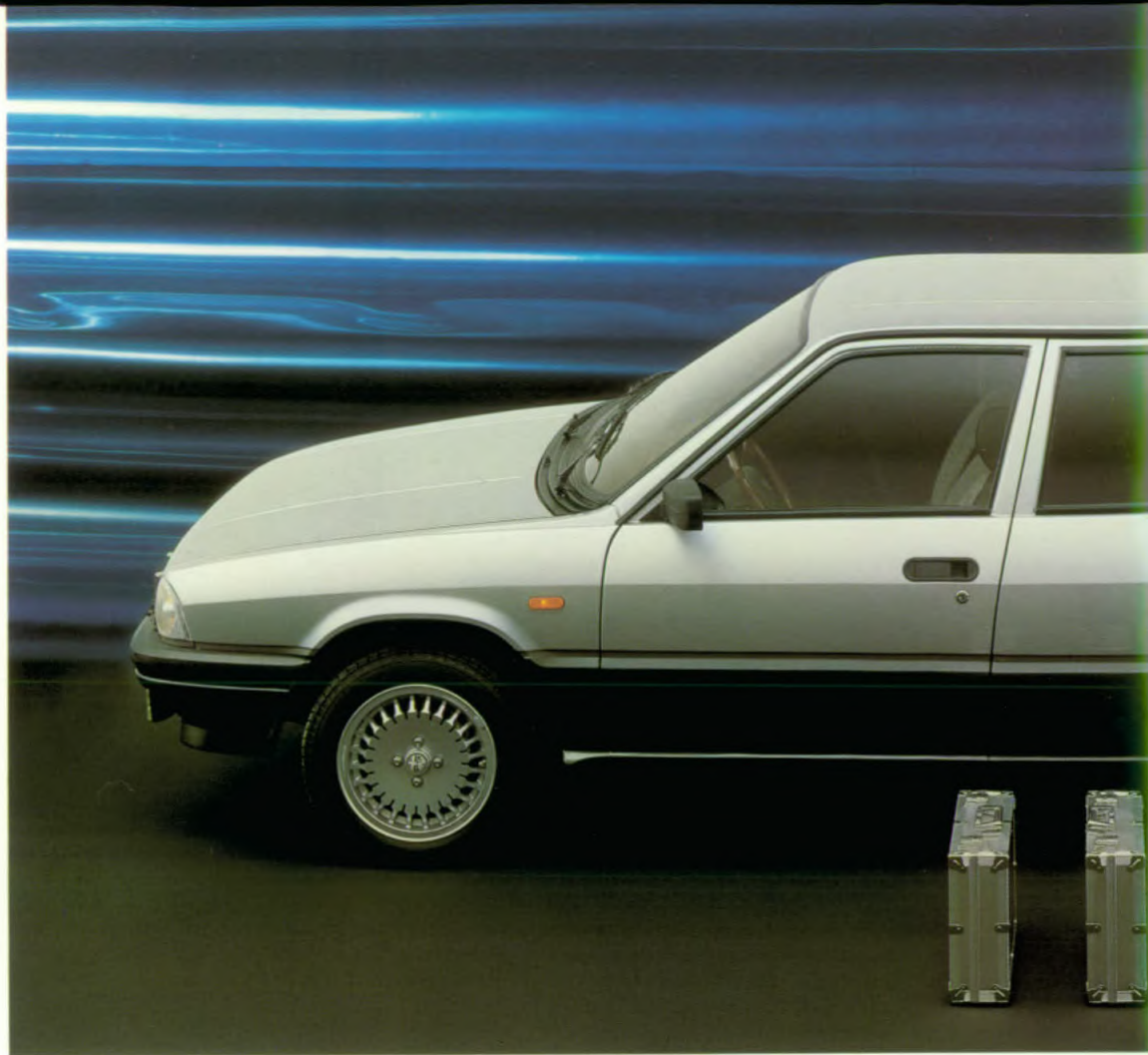


EEN UITNODIGEND INTERIEUR.

Het interieur is licht, modern en ruim. En vooral zeer comfortabel. 5 Deuren, 5 zitplaatsen met een grote afstand tussen de rugleuningen voor en achter.

Alfa 33. Gerieflijk en met een optimaal gebruik van de binnenruimte. Ontspannen en comfortabel reizen en volle bewegingsvrijheid, vooral tijdens lange trips, dat is de voorwaarde voor echt comfort.



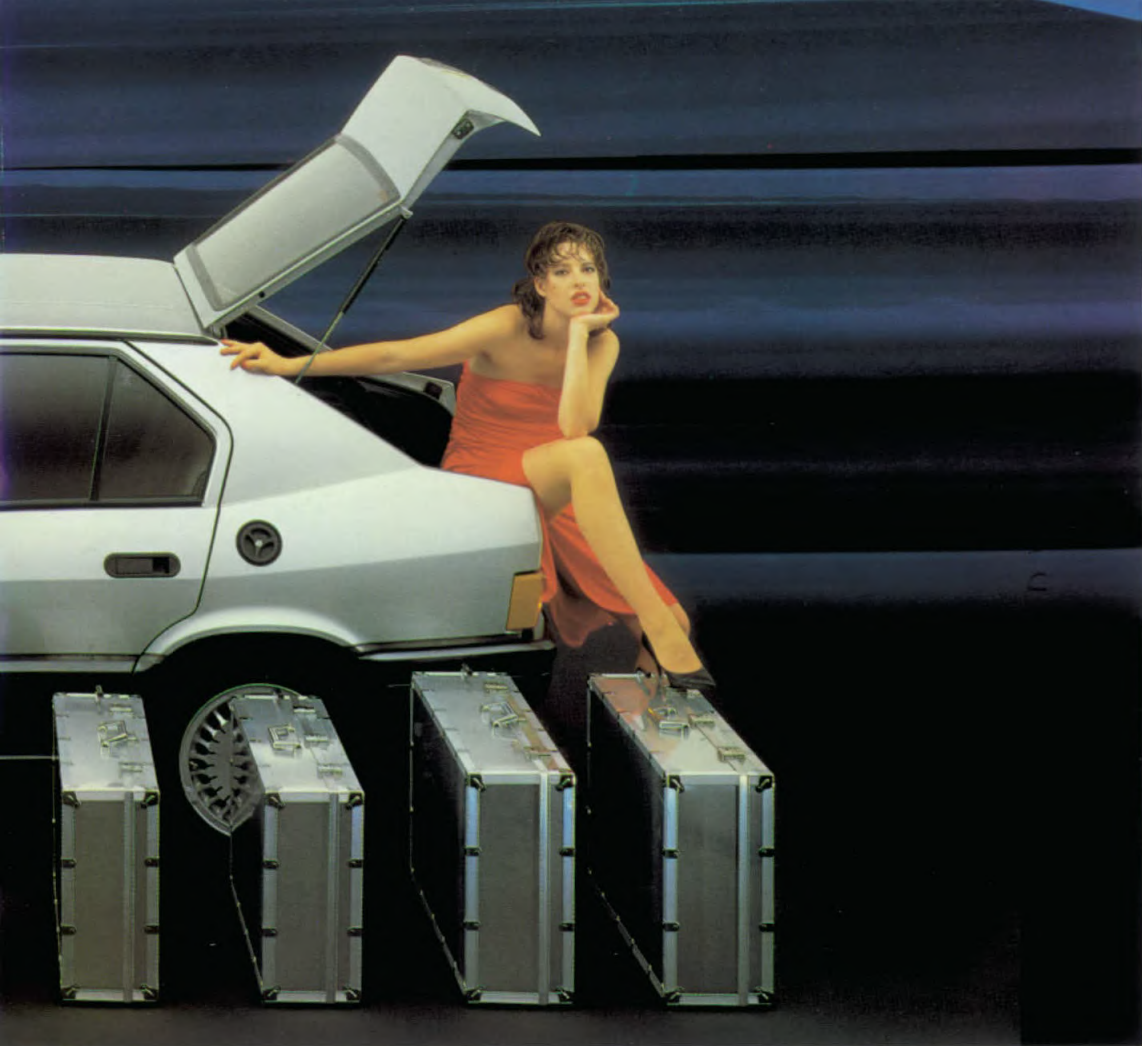


Alfa 33. De meest veelzijdige. De bijzondere constructie van de rugleuning achter maakt het mogelijk dat deze in twee ongelijke delen neergeklapt kan worden, waardoor de achterbank aan het vervoer van personen en/of bagage kan worden aangepast.

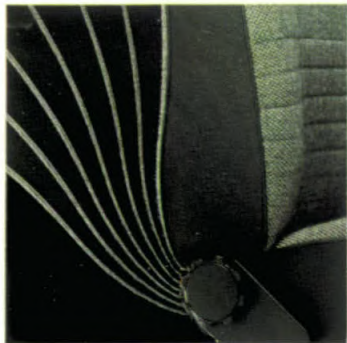
Met vier inzittenden kan het kleinste gedeelte van de rugleuning worden neergeklapt, zodat de toch al niet geringe bagageruimte kan worden vergroot voor het vervoeren van grotere objecten.

Met drie inzittenden kan het grootste gedeelte van de rugleuning worden neergeklapt, zodat de bagageruimte nog groter wordt. En alleen of met z'n tweeën op reis kan de hele rugleuning worden neergeklapt zodat er achterin een zee van ruimte ontstaat.





Alfa 33. Vijf grote deuren die
wijd geopend kunnen wor-
den, geven ruim toegang
tot het interieur. De hulpveer
van de vijfde deur zorgt
ervoor dat zonder moeite
bagage kan worden inge-
laden.



De voorstoelen van de Alfa
33 zijn anatomisch ge-
vormd en kunnen zowel in
lengterichting als in hoek
die de rugleuning met het
zitgedeelte vormt, worden
versteld. Voor een optimale
anatomische aanpassing
zijn ook de hoofdsteunen
verstelbaar. De stoelen zijn
bekleed met nieuwe, ex-
clusieve, sterke tweed stof.

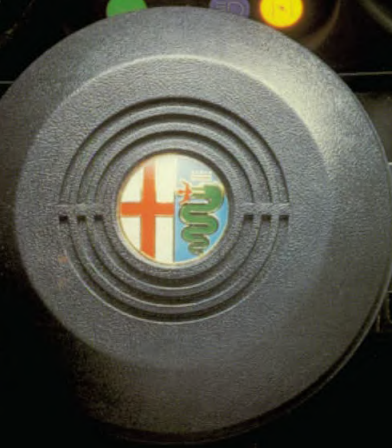




100 120 140 160 180 200
80 60 40 20
Km/h
Electronic

0 1/2 4/4 40 80 120 °C
Fuel gauge and temperature gauge

40 30 20 10 0
80 70 60 50 40 30 20 10 0
x100
Electronic



Control panel with buttons and knobs, including 'OFF' labels.

Radio display area.

Control panel with buttons labeled '1 2' and 'VE'.

Control panel with buttons and knobs, including a red button.



DE KOMMANDOPOST.

De bestuurder moet altijd heer en meester over de auto zijn, daarom hebben alle handels en instrumenten de meest functionele vorm en plaats, zodat ze zonder moeite bediend en afgelezen kunnen worden. De bestuurdersplaats is een synthese van comfort en functionaliteit, gekompleteerd door een check control, boordcomputer, voorzien van zonwerend glas, elektrisch bediende zijruiten vóór, verstelbaar stuurwiel en instrumentenpaneel en niet te vergeten het uitstekende en zeer functionele verwarmings- en ventilatiesysteem. Alfa 33. Aan de top van zijn klasse, ook in functionaliteit.



Bij het omdraaien van de kontaktsleutel informeert de check control over de 8 belangrijkste functies van de auto en signaleert direct eventuele storingen, nog voor het vertrek. Tijdens het rijden geeft de boordcomputer informatie over de reis zoals; gemiddelde snelheid, vertrektijd, gemiddeld benzineverbruik en het verbruik van dat moment in

liters per 100 km

Alfa Romeo heeft in deze klasse, als eerste ter wereld, het verstelbare stuurwiel geïntroduceerd. Met de Alfa 33 wordt in combinatie met het stuurwiel het verstelbare instrumentenpaneel geïntroduceerd, zodat de instrumenten perfect afleesbaar blijven.

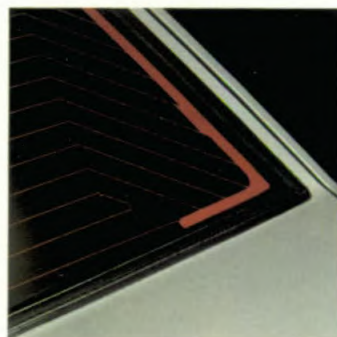




Funktionaliteit betekent ook maximaal uitzicht. De Alfa 33 heeft daarom een aantal voorzieningen die hiervoor garant staan en zo bijdragen tot veiligheid en rijcomfort. De buitenspiegel is van binnenuit verstelbaar.



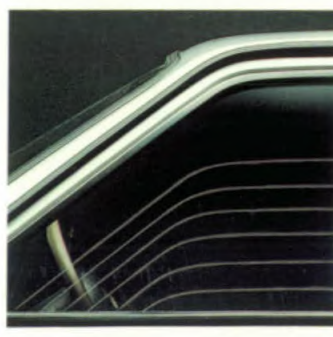
De verwarmde achterruit heeft speciale weerstandsdraden voor snel ontwasemen. In de achterlichtunits zijn ook mistachterlichten opgenomen. De koplampen vóór hebben een wis/was installatie.



Funktionaliteit betekent ook maximale veiligheid. Daarom heeft de Alfa 33 een centrale portiervergrendeling. Als het portier aan de bestuurderszijde wordt afgesloten, vergrendelt men automatisch ook de andere portieren.



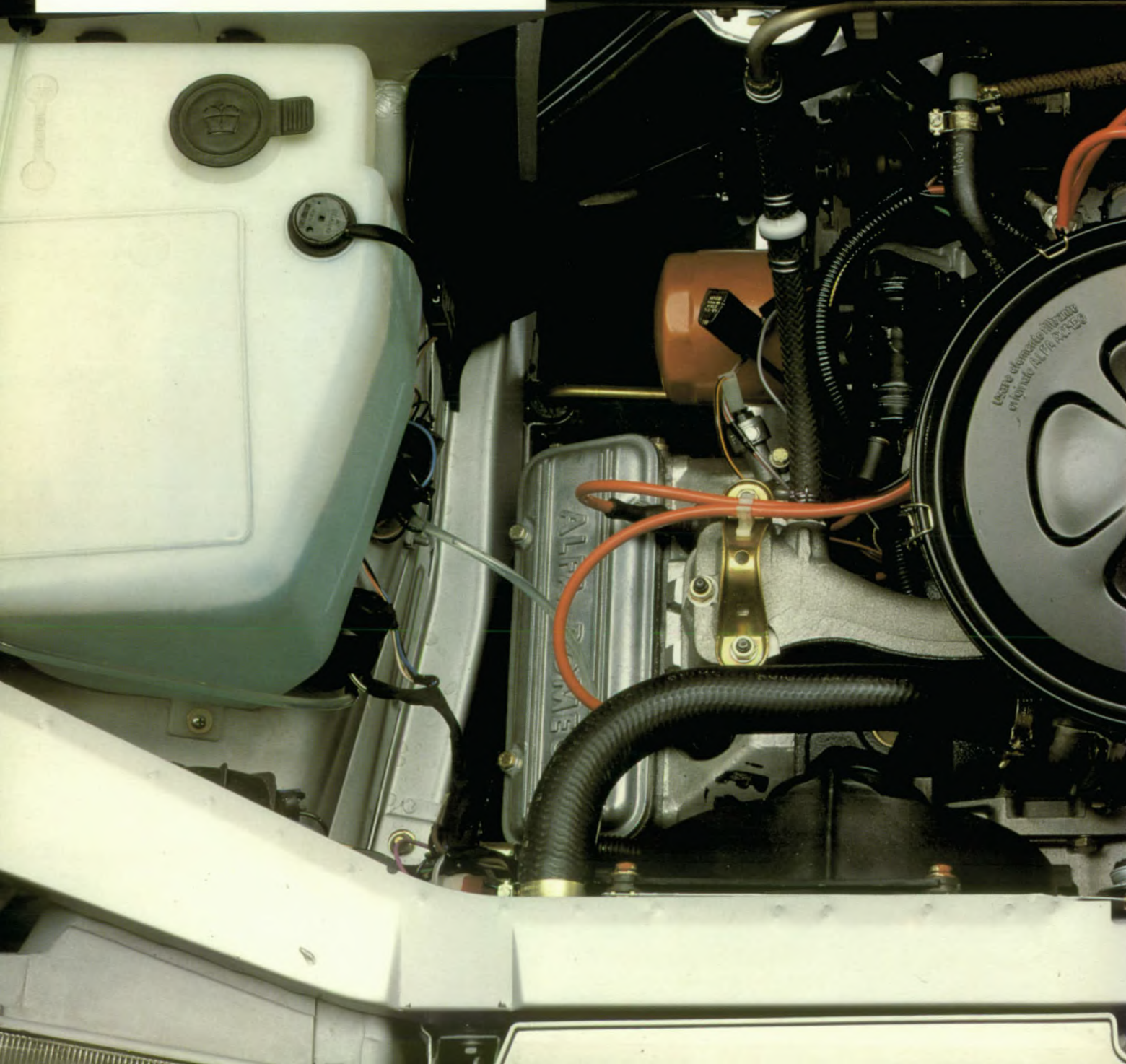
Standaard zijn de automatische rol gordels vóór, die onder alle omstandigheden de bestuurder en de bijrijder maximale bescherming bieden. Ook dit stukje veiligheid draagt bij aan het genoegen van een comfortabele en ontspannen reis.

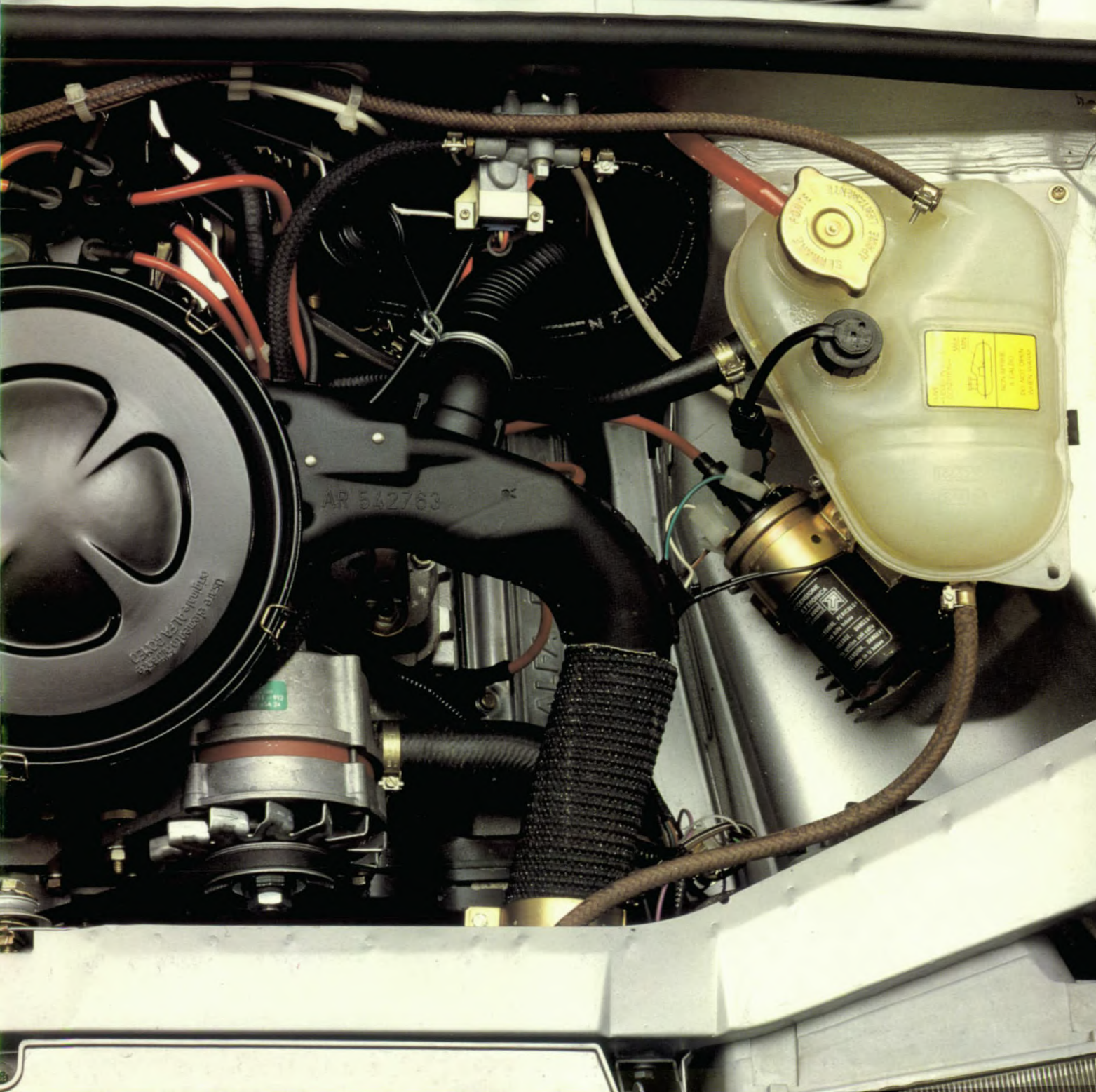
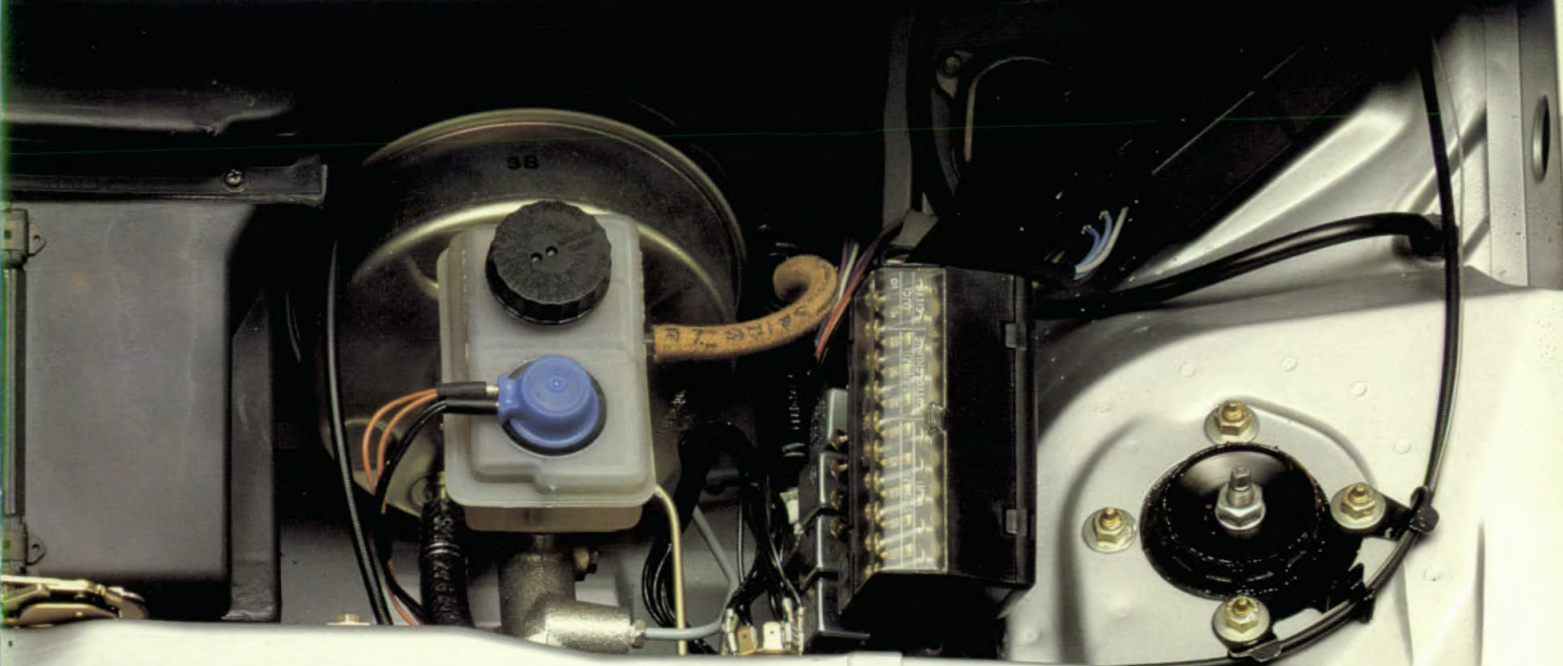


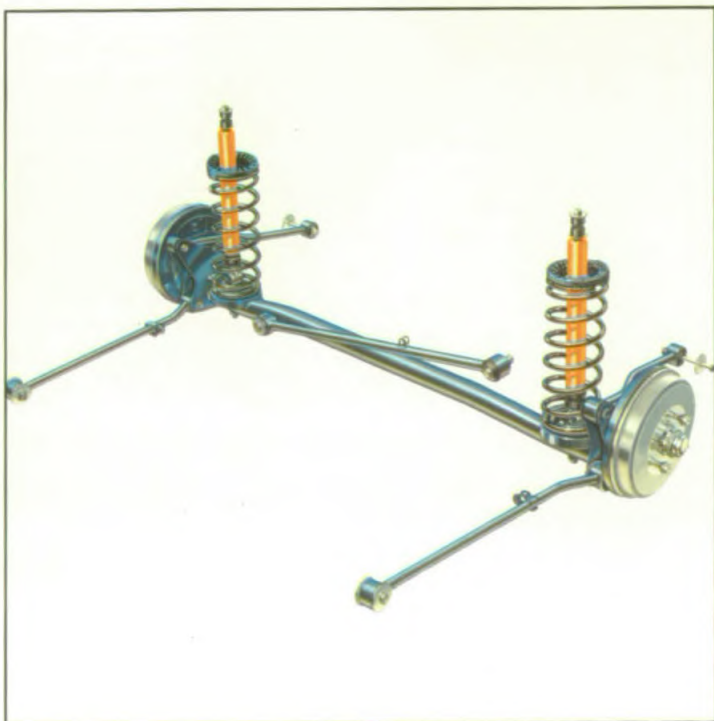
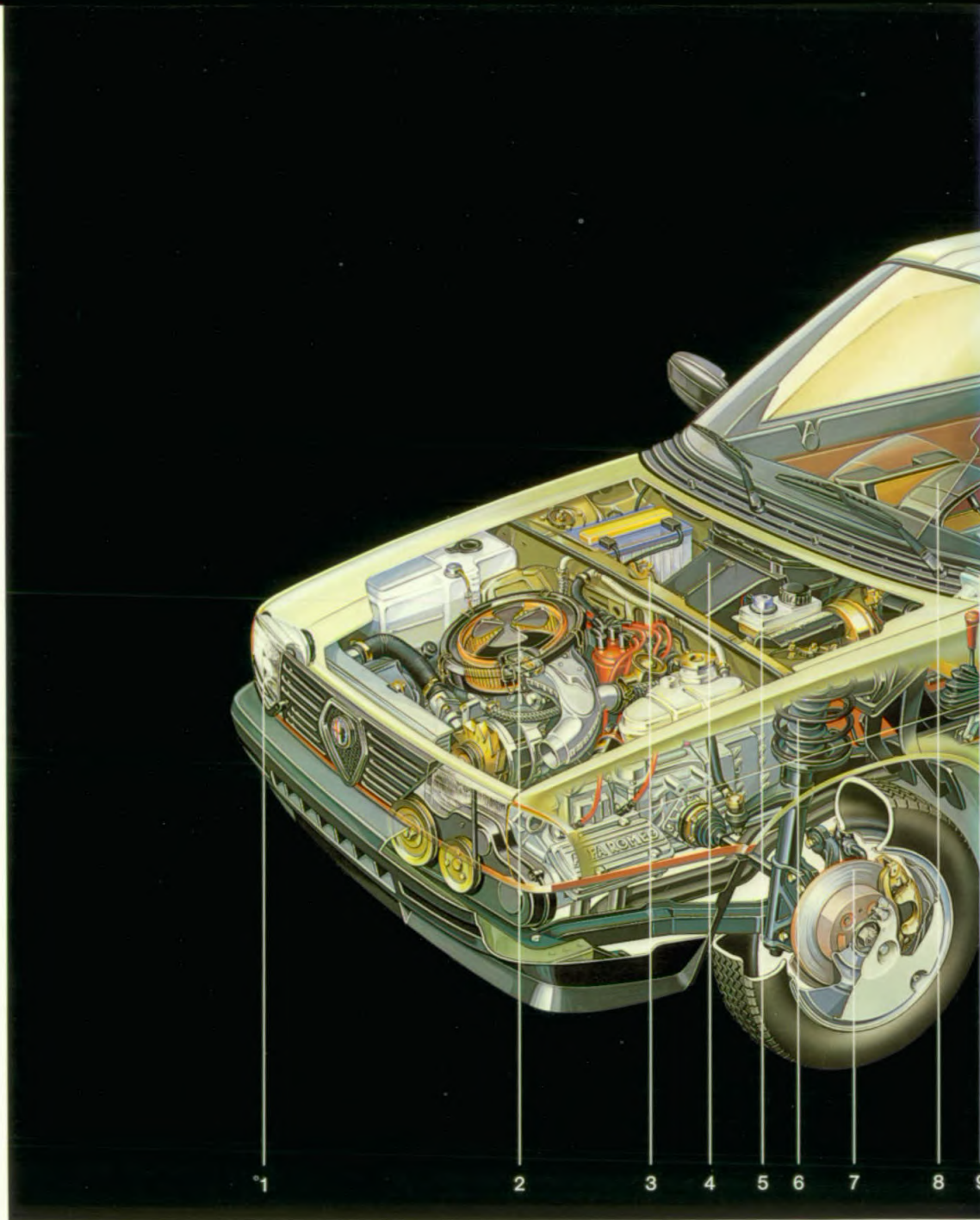
DE EXCLUSIEVE ALFA ROMEO BOXERMOTOR.

De Alfa 33 is uitgerust met de beproefde Alfa Romeo boxermotor met bovenliggende nokkenassen, een motor die in de internationale automobielwereld beroemd is.

Eén van de kenmerken van deze motor is het hoge koppel dat al bij lage toerentallen bereikt wordt. Dit betekent exceptionele prestaties bij een laag benzineverbruik en een lange levensduur van de motor. De toepassing van twee dubbele carburateurs (één carburateur per cilinder) geeft extra vermogen aan deze al van huis uit snelle berlina, bliksemsnelle acceleratie, veilig bij het inhalen en watervlug onder alle rijomstandigheden, dat zijn de eigenschappen van dit geraffineerde motorkoncept.







Om te zorgen dat veiligheid en wegligging optimaal zijn, heeft de Alfa 33 een McPherson voorwielophanging.

De achterwielophanging met een starre achteras houdt de wielen altijd haaks op het wegdek, waardoor een maximale grip wordt bereikt.

De Alfa 33 heeft standaard 5 versnellingen om onder

alle verkeersomstandigheden het juiste toerental en de meeste kracht achter de hand te hebben.

Voor een perfect uitgebalanceerde remwerking moeten de remmen vóór groter en sterker zijn omdat ze 75% van het werk doen. De Alfa 33 heeft dan ook vóór schijfremmen met zwevende remtangen en stofkappen. Achter zijn trommelremmen gemonteerd.

Alfa 33. Strijd tegen de roest. Het exclusieve programma van roestbestrijdende maatregelen en de uitstekende materialen die worden gebruikt, garanderen een langdurige weerstand tegen atmosferische invloeden.




Uitrusting	1.3 Van	1.3 Mi	1.3	1.5 Mi	1.5	1.5 Verde	1.5 4x4*
Alarm knipperlicht	●	●	●	●	●	●	●
Mistachterlicht	●	●	●	●	●	●	●
Voorspoiler, geïntegreerd in bumper	●	●	●	●	●	●	●
Elektrisch bediende ramen vóór	—	—	—	●	●	●	●
Verwarme achterraut	●	●	●	●	●	●	●
Van binnenuit verstelbare buitenspiegel	●	●	●	●	●	●	●
Afsluitbare benzinetankdop	●	●	●	●	●	●	●
Verstelbare hoofdsteunen vóór	●	●	●	●	●	●	●
Kindersloten op de achterportieren	●	●	●	●	●	●	●
Verlichte sigarenaanstecker	●	●	●	●	●	●	●
Veiligheidsgordels vóór	●	●	●	●	●	●	●
In hoogte verstelbaar stuurwiel met instrumentenpaneel	●	●	●	●	●	●	●
Verlicht kontaktslot	●	●	●	●	●	●	●
Koplamp wis/was	—	—	—	—	—	sproeiers	●
Met leer bekleed sportstuur	—	—	—	—	—	●	—
Mistlampen	—	—	—	—	—	—	●
Verlichte asbak	●	●	●	●	●	●	●
Digitaal klokje	●	○	●	○	●	●	●
Lichtmetalen wielen	—	○	●	○	○	○	—
Hoedenplank	—	●	●	○	●	●	●
Metaal kleur	○	○	●	○	○	●	●

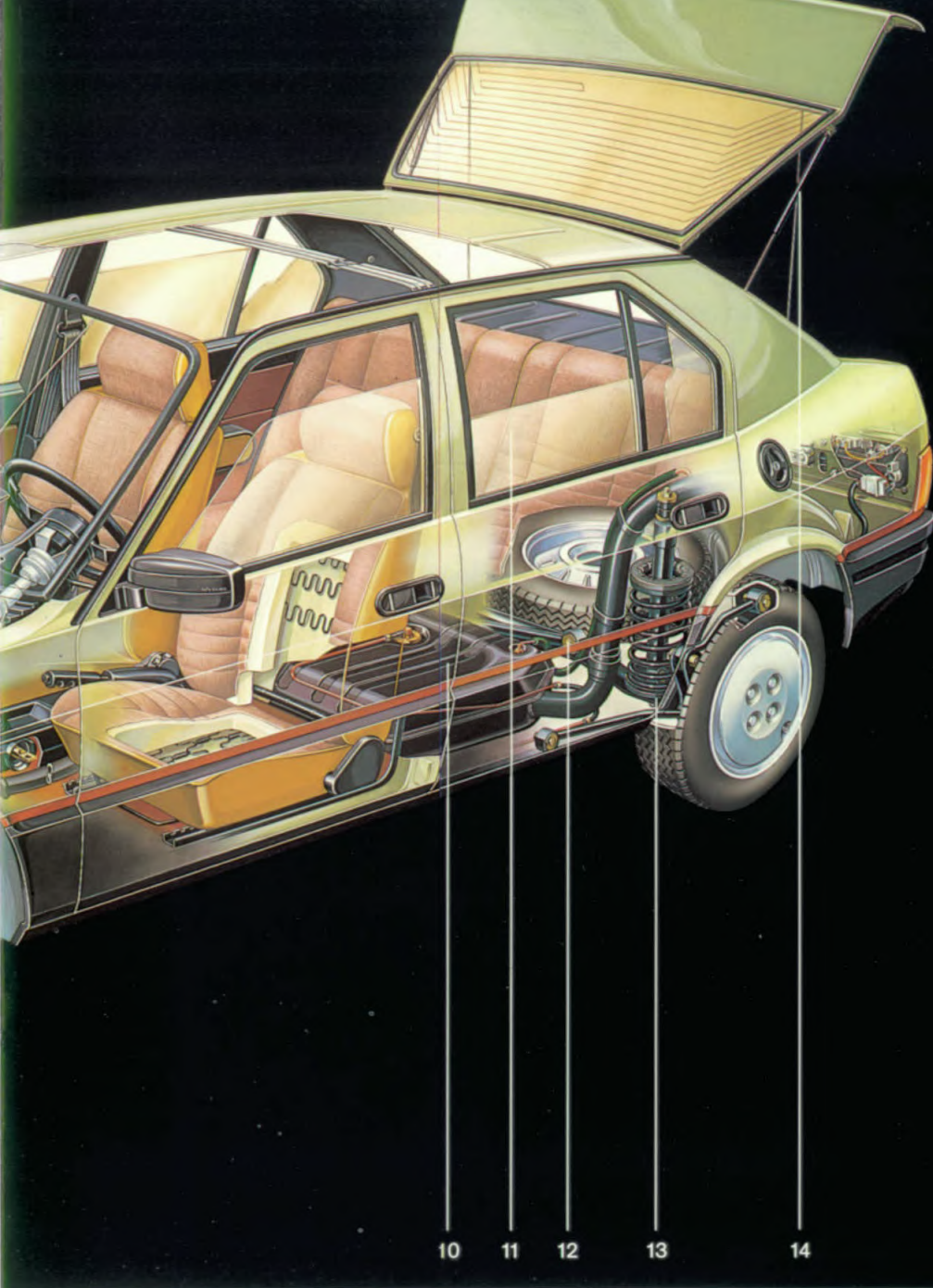
Buitenkleuren (zie folder)		Interieur (zie folder)						
Code		1.3 Van	1.3 Mi	1.3	1.5 Mi	1.5	1.5 Verde	1.5 4x4*
ROVI	Donkerrood	LDP	LDP	LDP	GXP	GXP	—	—
BIOA	Wit	LDP	LDP	LDP	GXP	GXP	—	—
PTAS	Blauw	—	—	—	GXP	GXP	—	—
BLOD	Donkerblauw	LDP	LDP	LDP	GXP	GXP	—	—
ROAA	Rood	—	—	—	GXP	GXP	NDP	—
VAMT	Groen metallic	—	—	—	BEP	BEP	—	—
GMAS	Grijs metallic	LDP	LDP	LDP	GXP	GXP	NDP	GVP
ALMT	Rood metallic	—	—	—	—	—	—	GVP
SIMT	Lichtgrijs metallic	—	—	—	—	—	—	GVP
GNMT	Antraciet metallic	—	—	—	—	—	NDP	—

● standaard — n.v.t. ○ extra
 * alleen op speciale bestelling

ALFA 33. DE UITVOERINGEN VAN DE LIJN.

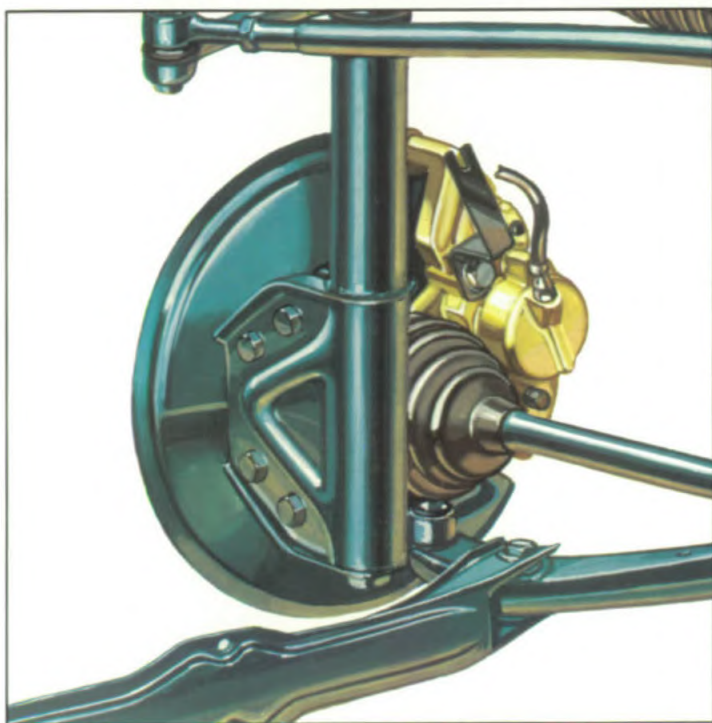
Technische gegevens	1.3 Van		1.3 Mi		1.3		1.5 Mi		1.5		1.5  Verde		1.5 4x4*	
	4 horiz. tegenover elkaar	80/67,2 (mm)	4 horiz. tegenover elkaar	80/67,2 (mm)	4 horiz. tegenover elkaar	80/67,2 (mm)	4 horiz. tegenover elkaar	84/67,2 (mm)	4 horiz. tegenover elkaar	84/67,2 (mm)	4 horiz. tegenover elkaar	84/67,2 (mm)	4 horiz. tegenover elkaar	84/67,2 (mm)
Boring/slag		80/67,2 (mm)		80/67,2 (mm)		80/67,2 (mm)		84/67,2 (mm)		84/67,2 (mm)		84/67,2 (mm)		84/67,2 (mm)
Cilinderinhoud		1350 cc		1350 cc		1350 cc		1500 cc		1500 cc		1500 cc		1500 cc
Max. vermogen (PK/omw. min.)		79/5800		79/5800		79/5800		95/5800		95/5800		105/6000		95/5800
Max. koppel (kgm/omw. min.)		11,3/3500		11,3/3500		11,3/3500		13,3/4000		13,3/4000		13,6/4000		13,3/4000
Carburatie		1 dubbele carburateur		1 dubbele carburateur		1 dubbele carburateur		2 dubbele carburateurs		2 dubbele carburateurs		2 dubbele carburateurs		2 dubbele carburateurs
Ontsteking		kontaktpuntloos		kontaktpuntloos		kontaktpuntloos		kontaktpuntloos		kontaktpuntloos		kontaktpuntloos		kontaktpuntloos
Aandrijving		vóór		vóór		vóór		vóór		vóór		vóór		vóór/achter
Versnellingsbak		5 versn. + A		5 versn. + A		5 versn. + A		5 versn. + A		5 versn. + A		5 versn. + A		5 versn. + A
Differentieelverhouding		9:35		9:35		9:35		11:35		11:35		9:37		9:37
Banden		165/70 SR 13		165/70 SR 13		165/70 SR 13		165/70 SR 13		165/70 SR 13		185/60 HR 14 P6		175/70 R 1382 T
Wielen		5J x 13		5J x 13		5J x 13		5J x 13		5J x 13		5,5J x 14		5,5J x 13
Remmen vóór		schijven		schijven		schijven		schijven		schijven		schijven		schijven
Remmen achter		trommels		trommels		trommels		trommels		trommels		trommels		trommels
Rembekrachtiger		●		●		●		●		●		●		●
Aantal remcircuits		2		2		2		2		2		2		2
Voorwielophanging		onafh. type McPherson		onafh. type McPherson		onafh. type McPherson		onafh. type McPherson		onafh. type McPherson		onafh. type McPherson		onafh. type McPherson
Achterwielophanging		starre achteras		starre achteras		starre achteras		starre achteras		starre achteras		starre achteras		starre achteras
Type stuurnrichting		tandheugel		tandheugel		tandheugel		tandheugel		tandheugel		tandheugel		tandheugel
Ø Draaicirkel		10,4 m		10,4 m		10,4 m		10,4 m		10,4 m		10,4 m		10,4 m
S CX (luchtweerstand)		0,66		0,66		0,66		0,66		0,66		0,66		0,66
Benzinelank. inhoud/reserve (l)		50/6,5		50/6,5		50/6,5		50/6,5		50/6,5		50/6,5		53/6,5
Max. aanhangwagengewicht (kg)		960		960		960		960		960		960		1000
Rijklaar gewicht DIN (kg)		890		890		890		890		890		890		970
Topsnelheid		boven 165 km/h		boven 165 km/h		boven 165 km/h		boven 175 km/h		boven 175 km/h		boven 185 km/h		boven 170 km/h
Km met staande start		33,9 sec.		33,9 sec.		33,9 sec.		31,6 sec.		31,6 sec.		31,35 sec.		33,0 sec.
Wielbasis (mm)		2455		2455		2455		2455		2455		2455		2455
Lengte (mm)		4015		4015		4015		4015		4015		4022		4015
Breedte (mm)		1612		1612		1612		1612		1612		1612		1612
Hoogte onbelast (mm)		1305		1305		1305		1305		1305		1305		1325
Benzineverbruik 1/100 km														
		bij 90 km/h		5,8		5,8		5,6		5,6		6,2		6,0
		bij 120 km/h		7,9		7,9		7,8		7,8		7,9		8,1
		stadsverkeer		9,6		9,6		9,8		9,8		10,9		10,6
		gemiddeld volgens ECE norm		7,8		7,8		7,7		7,7		8,3		8,2

● standaard — n.v.t. ○ extra * alleen op speciale bestelling. De in de folder afgebeelde Alfa 33  Oro is in Nederland niet leverbaar.



1. Koplamp wis/was installatie
2. Boxermotor met liggende cilinders
3. Scheidingswand van de serviceruimte
4. Serviceruimte
5. Dubbel remsysteem met remkrachtregelaar
6. McPherson wielophanging
7. Schijfremmen op de voorwielen
8. Verstelbaar instrumentenpaneel + verstelbaar stuurwiel
9. Stuurinrichting in twee delen
10. Benzinetank in beschermde positie
11. Achterbank met asymmetrisch neerklapbare rugleuning
12. Starre achteras
13. Achterwielophanging met twee Watt parallellogrammen en een Panhard stang
14. Vijfde deur met hulpveer.

10 11 12 13 14





ALFA 33 QUADRIFOGLIO VERDE

De uitbundige 105 PK zijn tekenend voor de buitengewone eigenschappen van deze supersnelle 33, die in staat is om in luttel seconden 185 km/h te halen.

De carrosserie en de bumpers in dezelfde kleur aksentueren de agressiviteit en doen de zwarte spoiler beter uitkomen. Een spoiler die de auto een opti-

male stabiliteit verleent.

De Alfa 33 Quadrifoglio Verde is ook verkrijgbaar met lichtmetalen velgen, waardoor de grip op het wegdek verbeterd wordt. De middenstijl en de lijsten om de portierramen zijn in zwart uitgevoerd en geven de auto een duidelijk extra sportief uiterlijk.

Op de voorbumper zijn koplampsproeiers gemonteerd, betrouwbaar en precies in hun werking. Om onder alle weersomstandigheden een maximaal uitzicht te kunnen garanderen, is de verwarmde achterraut, standaard, met een wis/was installatie uitgerust.





E. SNELHEID IN LIJN.

Het interieur ademt sportiviteit, maar heeft toch dezelfde elegantie die het kenmerk van alle Alfa 33 modellen is. Het instrumentarium wordt gekompleteerd met een oliedruk- en een voltmeter.

Het verstelbare stuurwiel is met leer bekleed.

Zeker sportief zijn de speciale anatomisch gevormde voorstoelen met hoofdsteunen die een centraal net hebben. Ze geven de bestuurder een optimale steun, zelfs wanneer het uiterste van de auto en zijn wegligging wordt gevraagd. De tweekleurige binnenbekleding (zwart/wit) past bij het algehele karakter van de auto, elegant en sportief.

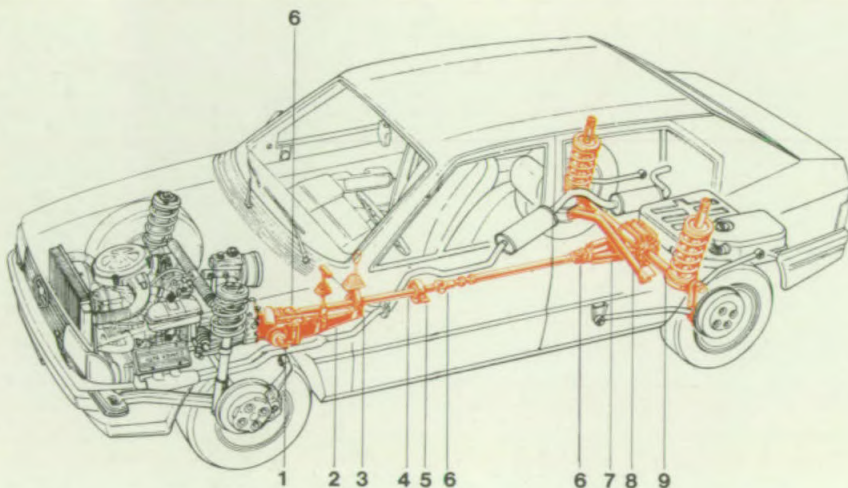
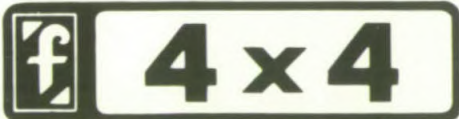




ALFA 33 4x4. EEN LIJN ZET

Integrale aandrijving op alle vier de wielen om zowel op de verharde weg als in het terrein volledig veilig te rijden. Ongeacht welke ondergrond en welke weersomstandigheden, de Alfa 33 4x4 rijdt op sneeuw zonder sneeuwkettingen, op ijs, modder, zand, terwijl hij een perfecte grip en

wegligging behoudt. De vierwielaandrijving kan tijdens het rijden worden ingeschakeld, ongeacht de snelheid waarmee gereden wordt, zodat alleen in gevallen waarin dit noodzakelijk is deze aandrijving kan worden gebruikt. In te schakelen via een handel op de middenconsole.



- 1 - Versnellingsbak ophanging
- 2 - Steun voor versnellingspook en voor hendel van de achterwielaandrijving
- 3 - Hendel voor het inschakelen van de achterwielaandrijving

- 4 - Cardanas
- 5 - Steun van de cardanas
- 6 - Cardankoppeling
- 7 - Differentieel
- 8 - Panhard stang
- 9 - Achteras





DOOR IN KRACHT.

Modifikaties aan de wielophanging brachten de bodem hoger boven de grond, zodat de 4x4 gemakkelijk over obstakels in het terrein rijdt.

Snel en wendbaar neemt deze 33 de steilste hellingen, dank zij de 95 PK en de korte overbrengingsverhouding. Het is de ideale auto voor mensen die van vrijheid houden en zich willen verplaatsen zonder beperkt te zijn tot verharde wegen.



ALFA 33. DE UITVOERINGEN VAN DE LIJN.

Technische gegevens

	1.3	1.5	1.5  Verde	1.5 4x4
Cilinders	4 horiz. tegenover elkaar	4 horiz. tegenover elkaar	4 horiz. tegenover elkaar	4 horiz. tegenover elkaar
Boring/slag	80/67,2 (mm)	84/67,2 (mm)	84/67,2 (mm)	84/67,2 (mm)
Cilinderinhoud	1350 cc	1500 cc	1500 cc	1500 cc
Max. vermogen (PK/omw. min)	79/5800	95/5800	105/6000	95/5800
Max. koppel (Kgm/omw. min)	11,3/3500	13,3/4000	13,6/4000	13,3/4000
Carburatie	1 dubbele carburateur	2 dubbele carburateurs	2 dubbele carburateurs	2 dubbele carburateurs
Ontsteking	kontaktpuntloos	kontaktpuntloos	kontaktpuntloos	kontaktpuntloos
Dynamo	wisselstroom	wisselstroom	wisselstroom	wisselstroom
Vermogen	540 W	540 W	540 W	540 W
Accu	12V 45Ah	12V 45Ah	12V 45Ah	12V 60Ah
Aandrijving	vóór	vóór	vóór	vóór/achter
Versnellingsbak	5 versn. + A	5 versn. + A	5 versn. + A	5 versn. + A
Differentieelverhouding	9 : 35	11 : 35	9 : 37	9 : 37
Banden	165/70 SR 13	165/70 SR 13	185/60 HR 14 P6	175/70 R 1382 T
Wielen	5J x 13	5J x 13	5,5J x 14	5,5J x 13
Remmen vóór	schijven	schijven	schijven	schijven
Remmen achter	trommels	trommels	trommels	trommels
Rembekrachtiger	●	●	●	●
Aantal remcircuits	2	2	2	2
Voorwielophanging	onafh. type McPherson	onafh. type McPherson	onafh. type McPherson	onafh. type McPherson
Achterwielophanging	starre achteras	starre achteras	starre achteras	starre achteras
Type stuurinrichting	tandheugel	tandheugel	tandheugel	tandheugel
Ø Draaicirkel	10,4 m	10,4 m	10,4 m	10,4 m
Omwentelingen stuurwiel	3,4	3,4	3,4	3,4
S CX (luchtweerstand)	0,66	0,66	0,66	0,66
Benzinetank: inhoud/reserve (l)	50/6,5	50/6,5	50/6,5	53/6,5
Max. aanhangwagengewicht (kg)	960	960	960	1000
Rijklaar gewicht DIN (kg)	890	890	890	970
Topsnelheid	boven 165 km/h	boven 175 km/h	boven 185 km/h	boven 170 km/h

1.3



Alfa 33

1.5



Alfa 33

1.5 4x4



Alfa 33

1.5 ♣ Verde



Alfa 33



ROVI



MTDM



BIOA



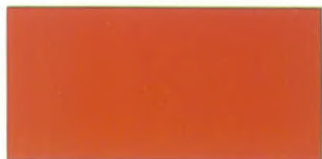
PTAS



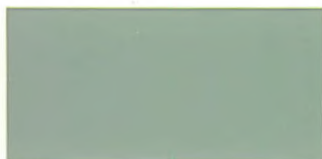
VAAS



BLOD



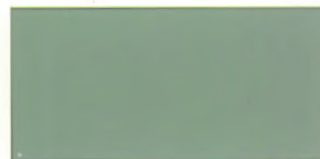
ROAA



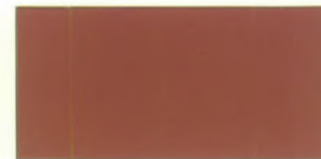
SIMT



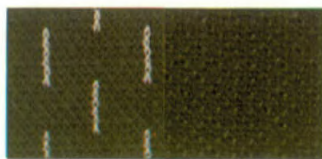
VAMT



GMAS



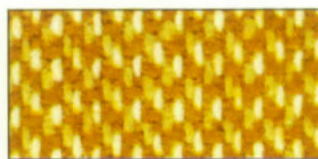
ALMT



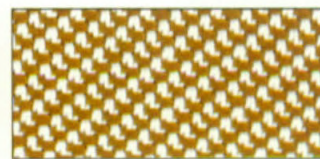
LDP – Grijs stof



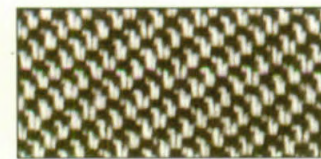
GVP – Grijs tweed



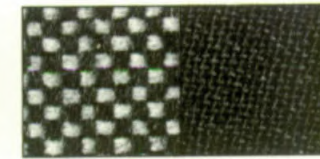
ACP – Beige tweed




BEP – Beige stof gemêleerd



GXP – Grije stof gemêleerd



NDP – Zwart witte stof

Buitenkleuren		Afwerking interieur			
Code		1.3	1.5	1.5  Verde	1.5 4x4
ROVI	Donkerrood	LDP	GXP	–	–
MTDM	Bruin	–	BEP	–	–
BIOA	Wit	LDP	GXP	–	–
PTAS	Blauw	–	GXP	–	–
VAAS	Beige	–	BEP	–	–
BLOD	Donkerblauw	LDP	GXP	–	–
ROAA	Rood	–	GXP	NDP	–
VAMT	Groen metallic	–	BEP	–	–
GMAS	Grijs metallic	LDP	GXP	NDP	GVP
ALMT	Rood metallic	–	–	–	GVP
SIMT	Lichtgrijs metallic	–	–	–	GVP

Km met staande start	33,9 sec.	31,6 sec.	31,35 sec.	33,0 sec.
Wielbasis (mm)	2455	2455	2455	2455
Lengte (mm)	4015	4015	4022	4015
Breedte (mm)	1612	1612	1612	1612
Hoogte onbelast (mm)	1305	1305	1305	1325
Benzineverbruik l/100 km				
bij 90 km/h	5,8	5,6	6,2	6,0
bij 120 km/h	7,9	7,8	7,9	8,1
stadsverkeer	9,6	9,8	10,9	10,6
gemiddeld volgens ECE norm	7,8	7,7	8,3	8,2

Uitrusting

Alarm knipperlicht	●	●	●	●
Mistachterlicht	●	●	●	●
Voorspoiler, geïntegreerd in bumper	●	●	●	●
Elektrisch bediende ramen vóór	–	●	●	●
Verwarmde achterraut	●	●	●	●
Van binnenuit verstelbare buitenspiegel	●	●	●	●
Afsluitbare benzinetankdop	●	●	●	●
Verstelbare hoofdsteunen vóór	●	●	●	●
Kindersloten op de achterportieren	●	●	●	●
Verlichte sigarenaansteker	●	●	●	●
Veiligheidsgordels vóór	●	●	●	●
In hoogte verstelbaar stuurwiel met instrumentenpaneel	●	●	●	●
Verlicht kontaktslot	●	●	●	●
Koplamp wis/was	–	–	sproeiërs	●
Met leer bekleed sportstuur	–	–	●	–
Mistlampen	–	–	–	●
Verlichte asbak	●	●	●	●

● standaard – n.v.t. ○ extra

Enkele in deze folder beschreven uitrustingen zijn in Nederland niet leverbaar. Zie de prijslijst voor een volledig en aktueel overzicht van de standaard en extra uitrustingen.

