

De nieuwe Audi 100.



Een van de weinige, werkelijk nieuwe auto's
van de laatste jaren.

De meest aerodynamische
serie-auto ter wereld.

De nieuwe styling.

Voor het eerst in de geschiedenis van de automobielconstructie bereikt een serie-auto de c_w -waarde van 0,30. Met dit aerodynamische wereldrecord stelt Audi nieuwe normen qua vorm en verbruik.

De nieuwe afmetingen.

Naast z'n beste aerodynamische vorm ter wereld heeft de nieuwe Audi 100 de grootste zitruimte en bagageruimte in zijn klasse.

De nieuwe motoren.

U hebt de keus uit zes verschillende motoren. Twee bijzonder zuinige vier-cilinder benzinemotoren en vier vijf-cilinders, waaronder een diesel en een nieuw erbij gekomen turbodiesel.

De nieuwe actieradius.

De aerodynamische vorm, de verbeterde motoren en de gewichtsbesparende constructie lieten de Audi 100 tijdens testritten met een tankvulling (80 liter) zonder moeite meer dan 1.000 km afleggen.



De nieuwe kwaliteit.

De grote investering ter verhoging van de kwaliteit is absoluut uniek. Alleen al de nieuwe lakinstallatie, de modernste van Europa, zorgt voor een lakwaliteit van een tot nu toe ongekend

niveau. Deze en vele andere maatregelen maken de Audi 100 zo uiterst economisch. Economisch, omdat hij z'n waarde jarenlang behoudt.

De nieuwe veiligheid.

De beroemde eigenschappen van de voorwielaandrijving van Audi worden door een vernieuwde constructie op indrukwekkende wijze geoptimaliseerd. Moderne en hoogwaardige materialen bieden de grootst mogelijke

bescherming in noodgevallen: een onvervormbaar compartiment voor de inzittenden met ver meegeevende kreukelzones aan de voor- en achterzijde, een veiligheidsstuurkolom en nog vele andere veiligheidsvoorzieningen.

De nieuwe modellen.

De nieuwe serie omvat vier modellen. De Audi 100 is reeds een compleet uitgevoerde, comfortabele limousine. De Audi 100 CS is het sportiefste model. En van de com-

fortabel-elegante Audi 100 CC is het nog maar één stapje naar het topmodel, de Audi 100 CD.

De nieuwe uitvoeringen.

Iedere Audi is reeds vanaf de fabriek compleet uitgerust. Veel nieuwe ideeën en twee keer twee uitvoeringsvarianten maken het u mogelijk uw auto-op-maat te kiezen.



Een ruime 70-jarige ervaring op het gebied van de automobielconstructie heeft de bouw van een volledig nieuwe auto mogelijk gemaakt. De nieuwe Audi 100 is in aerodynamisch opzicht de beste serie-auto ter wereld.

Met in zijn klasse de grootste binnenruimte, ist hij toch de zuinigste onder de grote auto's. Door zijn geavanceerde techniek bewijst Audi op indrukwekkende wijze opnieuw zijn grote voorsprong.

De nieuwe styling: c_w 0,30. Aerodynamisch wereldrecord voor serie-auto's.

Met behulp van methoden uit de luchtvaarttechniek werd de in aerodynamisch opzicht superieure carrosserie ontwikkeld. De nieuwe Audi 100 heeft een luchtweerstandswaarde, die duidelijk lager is dan die van alle, waar ook ter wereld in serie vervaardigde auto's. Voorwaarde voor deze sensationeel lage luchtweerstandscoefficient $c_w = 0,30$ is een model, waarvan alle onderdelen op





elkaar zijn afgestemd: het front met de schuin geplaatste grille en de gelintegreerde, rechthoekige koplampen en clignoteurs vloeit over in de geleidelijk oplopende lange motorkap. De motorkap bedekt gedeeltelijk de ruitwissers. De voorruit helt, als consequentie van de aerodynamische constructie, extreem sterk naar achteren en heeft daarmee een groot aandeel in het wereldrecord van de nieuwe Audi 100.



De perfectie blijkt uit ieder detail.

Het onderzoek naar de aerodynamisch optimale vormgeving werd gekenmerkt door omvangrijke en langdurige werkzaamheden aan details. Honderden verschillende mogelijkheden werden bedacht, uitgevoerd, getest en zo lang verbeterd tot zelfs het kleinste uitstekende gedeelte de gewenste waarde

bereikt had. In zoverre is de nieuwe aerodynamische styling tevens het optisch bewijs van de superieure techniek van Audi. Een duidelijk bewijs daarvoor is ook de uiterst weloverwogen en doordachte constructie van de ruiten. Ze vormen een volkomen glad oppervlak met de carrosserie, voor- en achterraut zijn in de sponningen gelijmd. Voor de zijruiten

werd een technische wereldprimeur ontwikkeld. De portieruiten zijn van kleine geleidepennen voorzien, die exact tussen geleiders op en neer kunnen bewegen. Dat biedt vele aerodynamische voordelen, vooral bij hoge snelheden. Een ander nieuwtje: de regengootjes. Tot nu toe waren dat storende windvangsers, gevormd uit de randen van het dak.






In de nieuwe Audi 100 zijn ze zuiver functioneel. Men heeft ze in het dak geperst en ook daarmee een groot aerodynamisch succes geboekt. De nieuwe constructie van de dakstijlen heeft twee voordelen. In de eerste plaats kan de lucht onbelemmerd langs de zijanten stromen, waardoor het windgeruis sterk wordt gereduceerd. En ten tweede wordt het

vuil worden van de zijruiten bij slecht weer optimaal voorkomen.



A close-up photograph of the rear of a car, focusing on the trunk lid and a spoiler. The trunk lid is a light color, possibly silver or light blue, and features a series of horizontal ridges or a textured surface. A dark, possibly black, spoiler is mounted on the trunk lid. The car's body is dark, likely black or dark grey, and the background is a bright, overexposed white. The lighting creates strong highlights and shadows, emphasizing the car's aerodynamic lines.

De forse achterzijde zorgt voor een gunstig verloop van de luchtstroming en is voorzien van een speciale, onder de bumper geplaatste spoiler.

De hoge, forse achterzijde draagt het meest bij tot de unieke aerodynamische vorm. Want als de langstromende lucht de carrosserie aan de achterzijde niet onder de optimale hoek kan verlaten,



ontstaan wervelingen, die alle goede waarden weer teniet doen. De nieuwe Audi 100 is bovendien nog voorzien van een soort spoiler onder de achterbumper. Hierdoor worden turbulente luchtbewegingen in sterke mate opgeheven. Het zorgvuldig bepalen van de juiste hellingshoek van de achterraut is net zo belangrijk als de plaatsing van de voorruit.

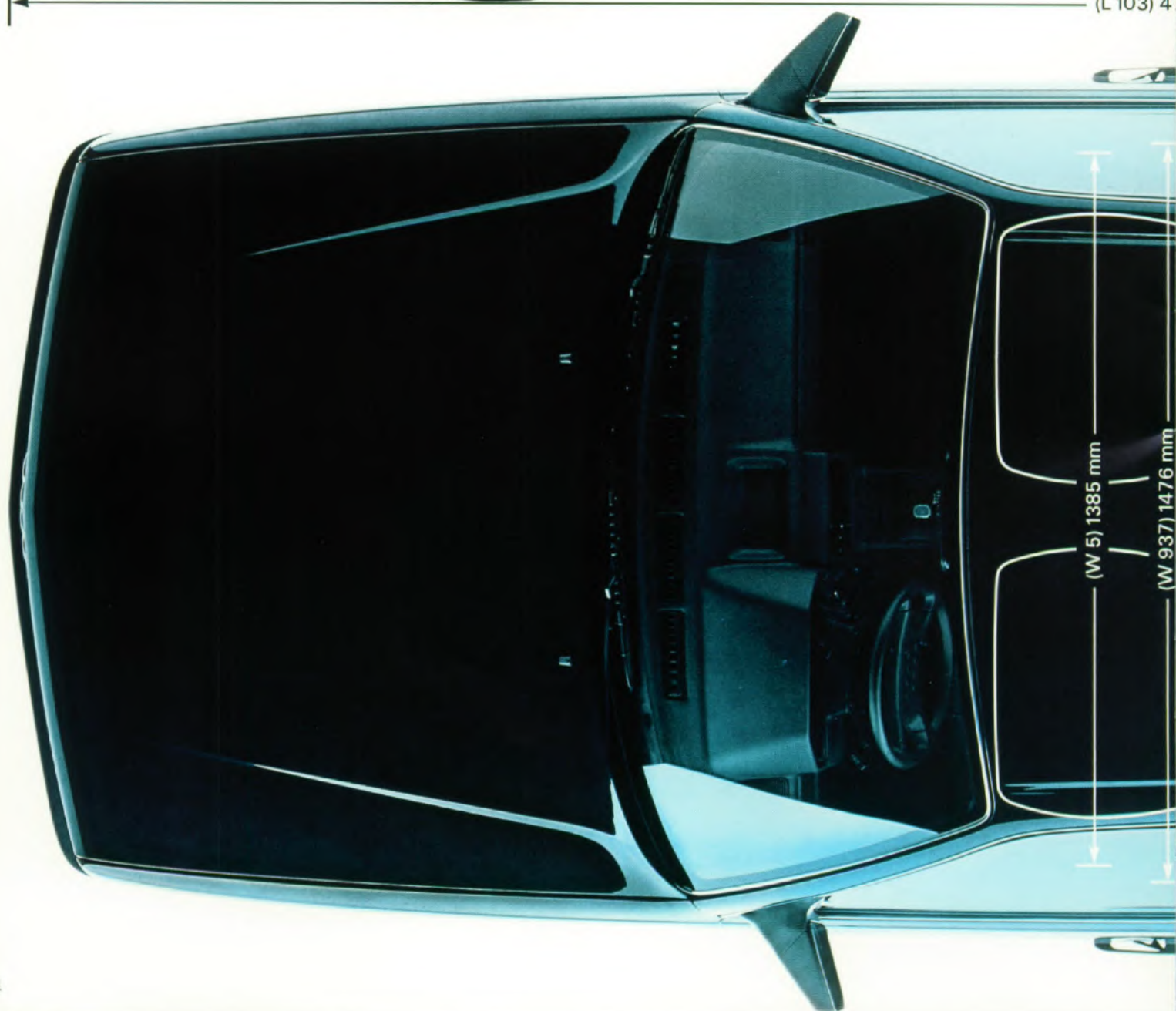
Maar ook de strakke zijkan- ten, zonder overbodige op- smuk, de wielen en wielkas- ten, kortom alle delen van de nieuwe Audi 100 die aan de luchtstroom zijn blootge- steld, werden tot één uniek, harmonieus model gevormd. Met als doel, de in aerody- namisch opzicht beste serie- auto ter wereld te constru- eren.

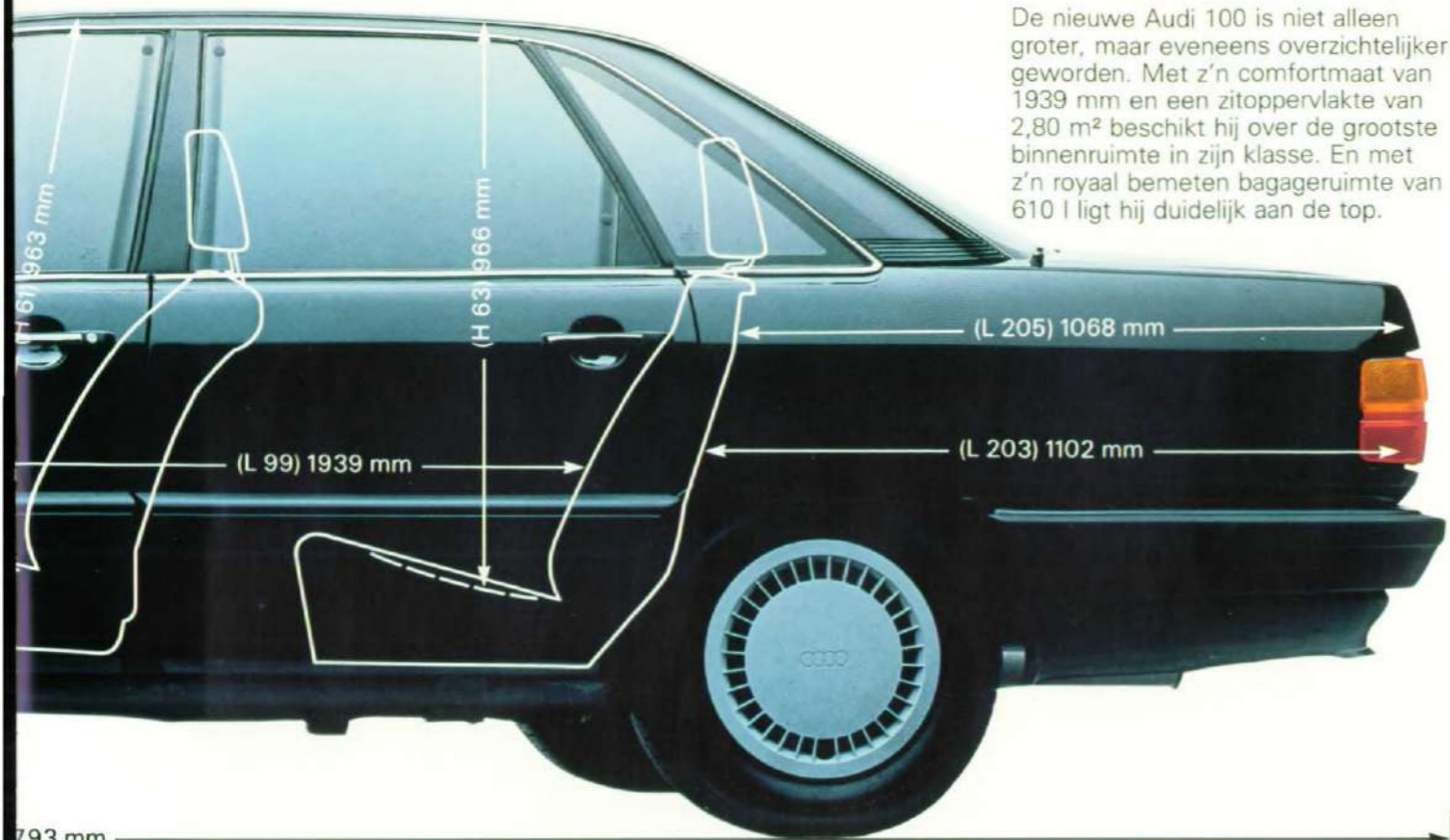


De nieuwe afmetingen: buiten zowel als binnen de grootste in zijn klasse.

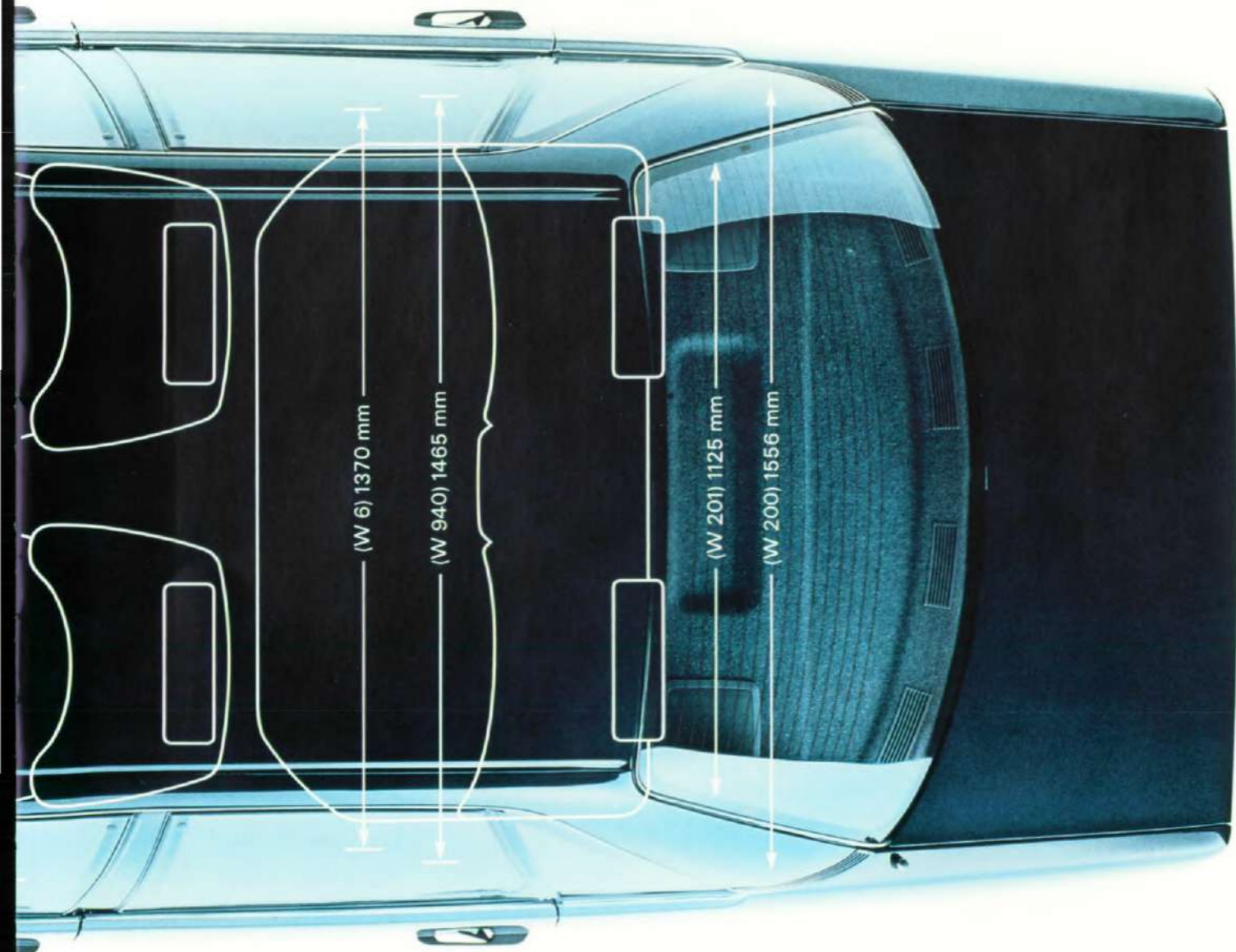


← (L 103) 4





De nieuwe Audi 100 is niet alleen groter, maar eveneens overzichtelijker geworden. Met z'n comfortmaat van 1939 mm en een zitoppervlakte van 2,80 m² beschikt hij over de grootste binnenruimte in zijn klasse. En met z'n royaal bemeeten bagageruimte van 610 l ligt hij duidelijk aan de top.



Wat de fraai gelijnde buitenkant reeds belooft, blijkt van binnen helemaal waar te zijn!
 Heldere, duidelijke lijnen en een degelijke afwerking kenmerken het interieur. De nieuwe royale styling van





Het instappen is direct al heel gemakkelijk door de breed opengaande portieren en door de lage instaphoogte. De grote beenruimte zorgt ervoor, dat ook lange mensen hun benen comfortabel kunnen strekken. Het zitcomfort van de passagiers achterin is uitstekend, doordat door

de speciaal gevormde achterzijde van de voorstoelen extra knieruimte ontstaat. Een onbeperkt goede hoofdruimte voor alle inzittenden biedt de geheel nieuwe sandwichdakconstructie. De ergonomisch gevormde, ook zijdelings steungevende stoelen bieden in de grote Audi 100

ook kleine mensen een uit-
muntend zicht rondom. De
bagageruimte is aanzienlijk:
610 liter groot! Door het
ver naar beneden doorlo-
pende kofferdeksel, met
de gedeelde achterlichtunits,
gaat het beladen uitgespro-

ken gemakkelijk. En de nieuw
geconstrueerde achteras
maakt het mogelijk, dat de
bodem over de gehele diepte
opvallend breed is.



de totale auto is ook hier overal te merken. Alles is even functioneel en comfortabel geconstrueerd. De ronde instrumenten zijn overzichtelijk geplaatst en gemakkelijk af te lezen. Het stuur is in de meest optimale stand

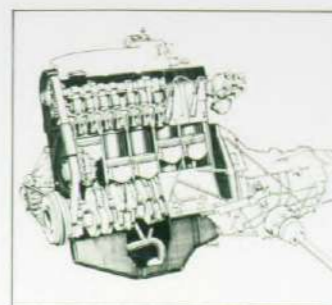
geplaatst. En alle schakelaars en knoppen, inclusief die van de radio, liggen gemakkelijk en veilig binnen handbereik. In de CS- en CD-versies is zelfs een autochecksysteem ingebouwd. Dat attendeert u er elektronisch op,

wanneer de remvoeringen versleten zijn, de koelvloeistoftemperatuur te hoog is, of de oliestand en de oliedruk te laag worden. Nieuw is ook het verwarmings- en ventilatiesysteem met een aanjager met drie snelheden.

Door de nieuwe installatie, met roosters in de beenruimte achterin, kan overal in de auto voor een gelijkmatige temperatuur worden gezorgd, terwijl de verbruikte lucht geruisloos wordt afgezo-

De nieuwe motoren.

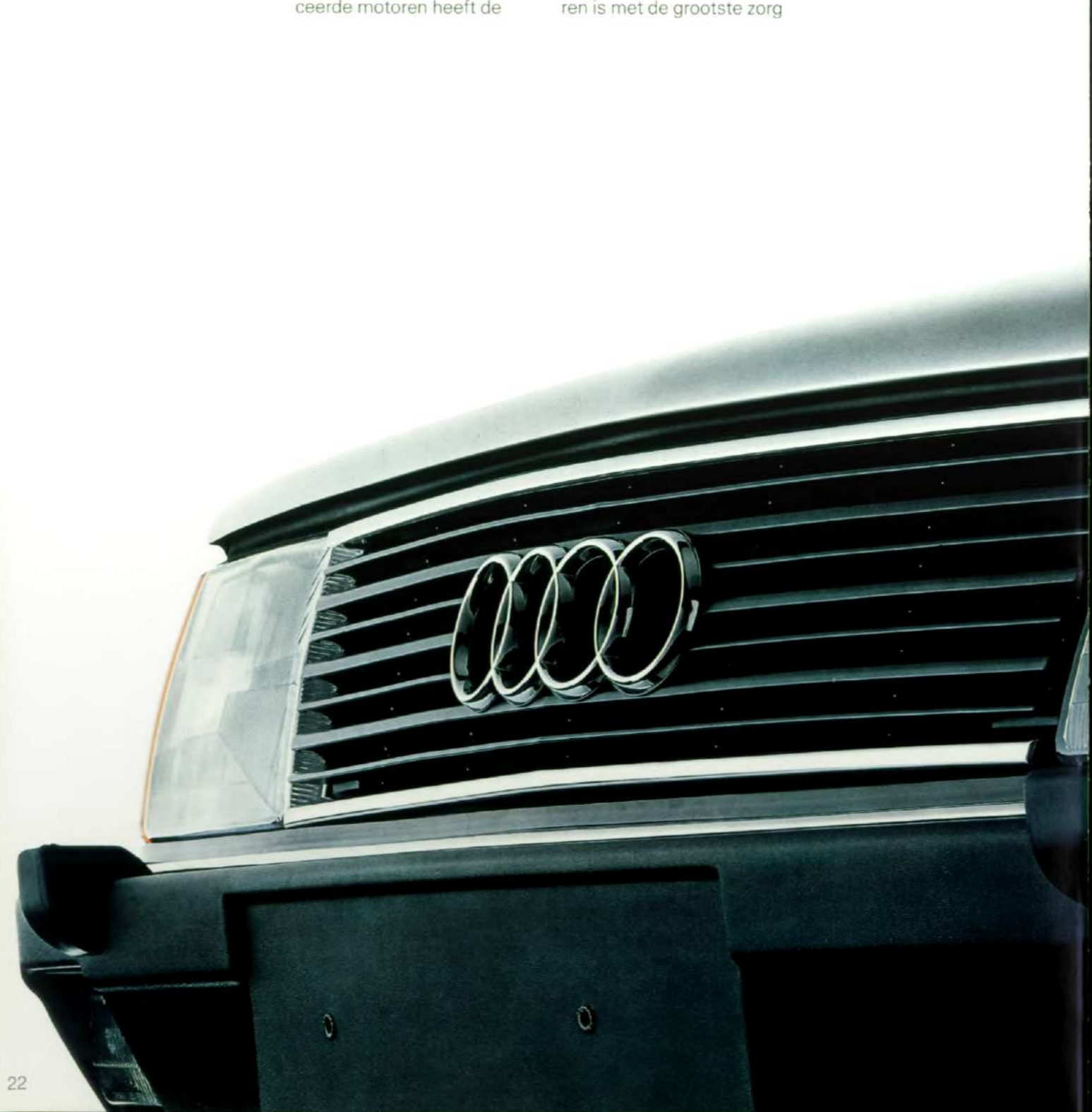
Een minimaal verbruik en topprestaties zijn kenmerkend voor de nieuwe Audi 100 modellen. Er is een keuze mogelijk uit zes motorversies: de bijzonder zuinige 1,8 l motor heeft 4 cilinders en loopt op normale benzine. De nieuwe 66 kW (90 pk) motor draait op superbenezine. Alle andere motoren zijn verder ontwikkelde vijfcilinders: de 1,9 l-motor van 74 kW (100 pk), de 2,2 l-motor met brandstofinspuiting van 100 kW (136 pk) – deze gebruiken beide superbenezine – en de 2,0 l-dieselmotor met 51 kW (70 pk) evenals de 2,0 l-turbodieselmotor met 64 kW (87 pk). Door deze nieuwe, geavanceerde motoren heeft de



nieuwe Audi 100 een nog groter acceleratievermogen, een nog grotere souplesse bij ieder toerental en de reeds spreekwoordelijke rustige loop van alle Audi-motoren. De lage verbruikscijfers zijn het resultaat van vele factoren van het totaal nieuwe technisch concept. Elk detail van alle motoren is met de grootste zorg

geconstrueerd, om een hoog rendement te realiseren, b. v. door een minimaal toerental bij stationair draaien en een elektronische onderbreking van de brandstof-toevoer als de auto op de motor afremt bij de 66 kW en de vijfcilinder benzinemotoren. Van grote directe betekenis voor het rendement is de lage luchtweerstandscoefficient van $c_w = 0,30$. Want pas daar door wordt een verhoging van het rendement bij alle motoren mogelijk. Aan de andere kant worden (afhankelijk van de gekozen motor) topsnelheden van 156 tot 200 km/h bereikt.

AUDI 100 CD.
4+E versnellingsbak, standaard in combinatie met alle vijfcilinder motoren.





Energiebesparing door een gewichtsbeperkende bouwwijze.

Een qua gewicht gunstig geconstrueerde auto trekt gemakkelijker op en verbruikt

daardoor ook minder. Naast de aerodynamische styling en het hoge rendement van de motoren, komt bij de nieuwe Audi 100 nog een andere energiebesparende

faktor: de gewichtsbeperkende bouwwijze. Die is o.a. bereikt door de systematische toepassing van hoogwaardige aluminiumlegeringen en stevige, met glasve-

zels versterkte kunststoffen, zodat de stabiliteit er niet onder lijdt. Zo zijn bijvoorbeeld de steunen van de voorbumper, en de omlijsting en het binnenwerk van de portieren van lichtmetaal vervaardigd. Zelfs de krik is voor een groot gedeelte van aluminium. Het binnen scherm in de wielkasten is van polyethyleen. De kuip, waarin het reservewiel ligt, is van polyester. Het luchtfilter is van een onverwoestbaar, licht soort kunststof. En het minispare-wiel weegt zelfs maar dertig procent van zo'n „ouderwets" reservewiel, wat een extra gewichtsbesparing van bijna 6 kg betekent.



De nieuwe actieradius:
logisch gevolg van het aerodynamische
wereldrecord: 5,7 liter bij 90 km/h,
7,1 liter bij 120 km/h, 9,8 liter in stadsverkeer.*

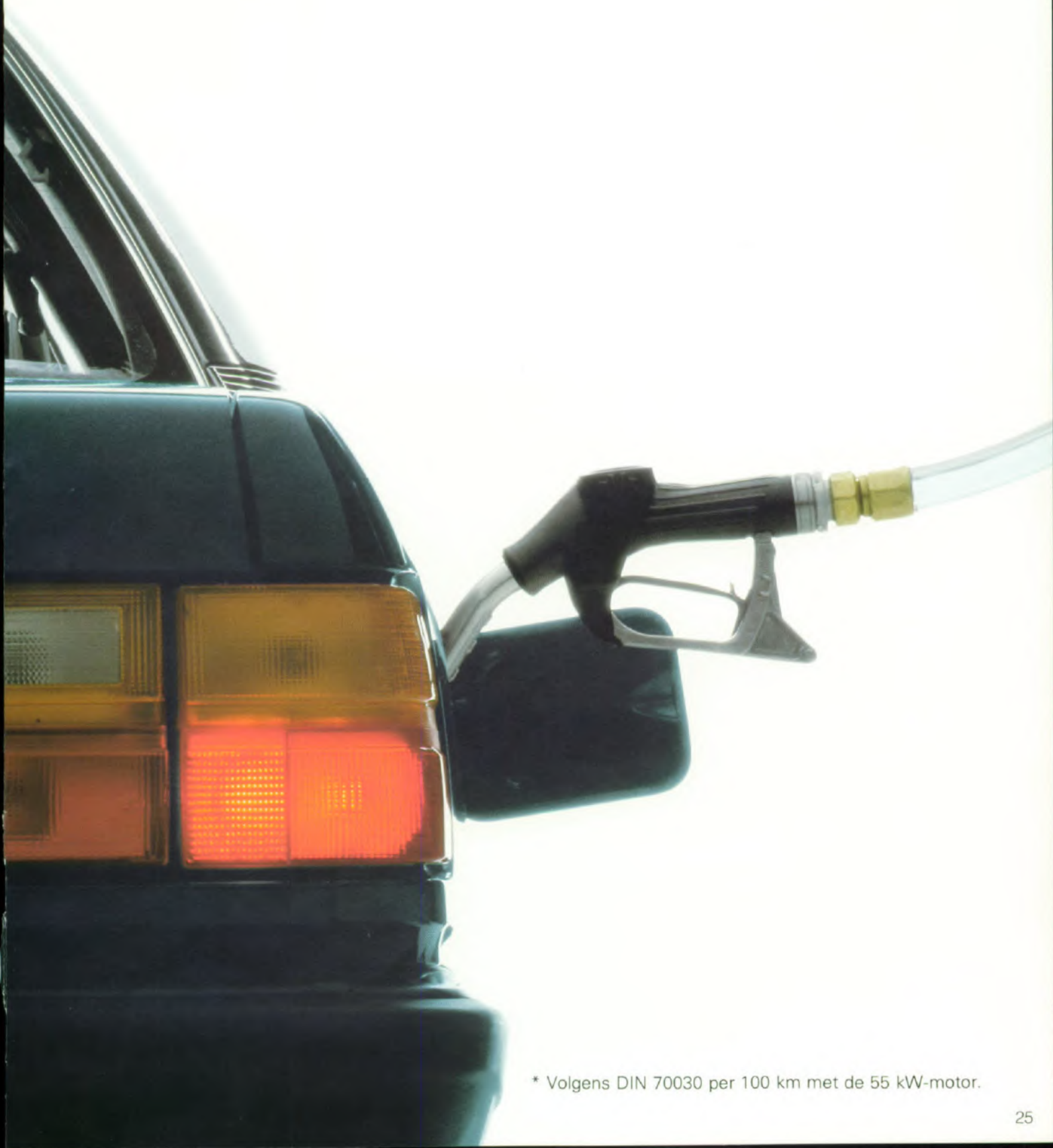


De luchtweerstand bedraagt bij 100 km/h reeds zestig procent van alle rijweerstand en dit percentage neemt bij hogere snelheden in versterkte mate toe. De aerodynamisch doelmatige vorm van de nieuwe Audi 100 is daarom een beslissende faktor voor het extreem lage brandstofverbruik. Die vorm is voorwaarde voor een voordelige, energiebewuste wijze

van rijden, ondanks het feit dat een hoog prestatieniveau wordt verlangd. Zo brengt de 100 kW-motor (136 pk) de auto in 10,3 sec. van 0 op 100 km/h en de topsnelheid ligt bij 200 km/h. Deze comfortabele voordelen combineert de nieuwe Audi 100 met een extreem zuinig verbruik. Zo heeft hij met z'n krachtigste motor, de 2,2 l-inspuit-motor van 100 kW

(136 pk) een verbruik van 5,7 liter bij 90 km/h, van 7,2 liter bij 120 km/h en van 12,5 liter in stadsverkeer (volgens DIN 70030 per 100 km). Daarmee verbruikt de nieuwe Audi 100 zelfs nog minder brandstof dan veel kleinere auto's. Bij een goede rijstijl en met de voor de 66 kW motor evenals alle vijfcilinder motoren standaard gemonteerde 4 + E handge-

schakelde versnellingsbak, heeft hij een actieradius van 1.000 km en meer op slechts één tank brandstof (80 liter). Op zo'n actieradius hadden zelfs deskundigen niet gerekend, zoals tijdens de eerste testritten bleek.



* Volgens DIN 70030 per 100 km met de 55 kW-motor.

De nieuwe kwaliteit.

Een economische auto, door een langdurig behoud van z'n waarde.

De nieuwe Audi 100 is wat men tegenwoordig een auto met een lange levensduur noemt. Kwalitatief hoogwaardige en nieuwe materialen en op duurzaamheid gerichte factoren binnen de totale constructie garanderen reeds nu, dat de Audi 100 straks een hoge inruilwaarde heeft.

De nieuwe, technische kwaliteit.

De nieuwe Audi 100 is niet uitsluitend waardevol door de degelijke kwaliteit van de gebruikte materialen, maar ook vanwege de nauwgezette en streng gecontroleerde bewerkingen tijdens de fabricage. De nieuwe Audi 100 is dan ook bij het begin van de serieproductie al volledig geperfectioneerd. Door talloze tests op alle denkbare soorten wegdek en onder alle klimatologische en meteorologische omstandigheden, evenals door een

proefproductie van een heel jaar, wordt een uitstekend produkt gegarandeerd dat aan werkelijk alle eisen voldoet. Deze hoogwaardige kwaliteit wordt door een heel pakket constructieve maatregelen bereikt. Zo beschikt de nieuwe Audi 100 over een bodemplaat uit één stuk, dus zonder lasen afdichtnaden. Sterk aan corrosie onderhevige gedeelten van de carrosserie worden door een aantal taai coatingen, zoals een zinkverfbehandeling of galvanisering, langdurig beschermd. De randen van de voornamelijk van lichtmetaal vervaardigde portieren worden met PVC praktisch verzegeld en geven de corrosie daardoor ook in extreme situaties geen kans.

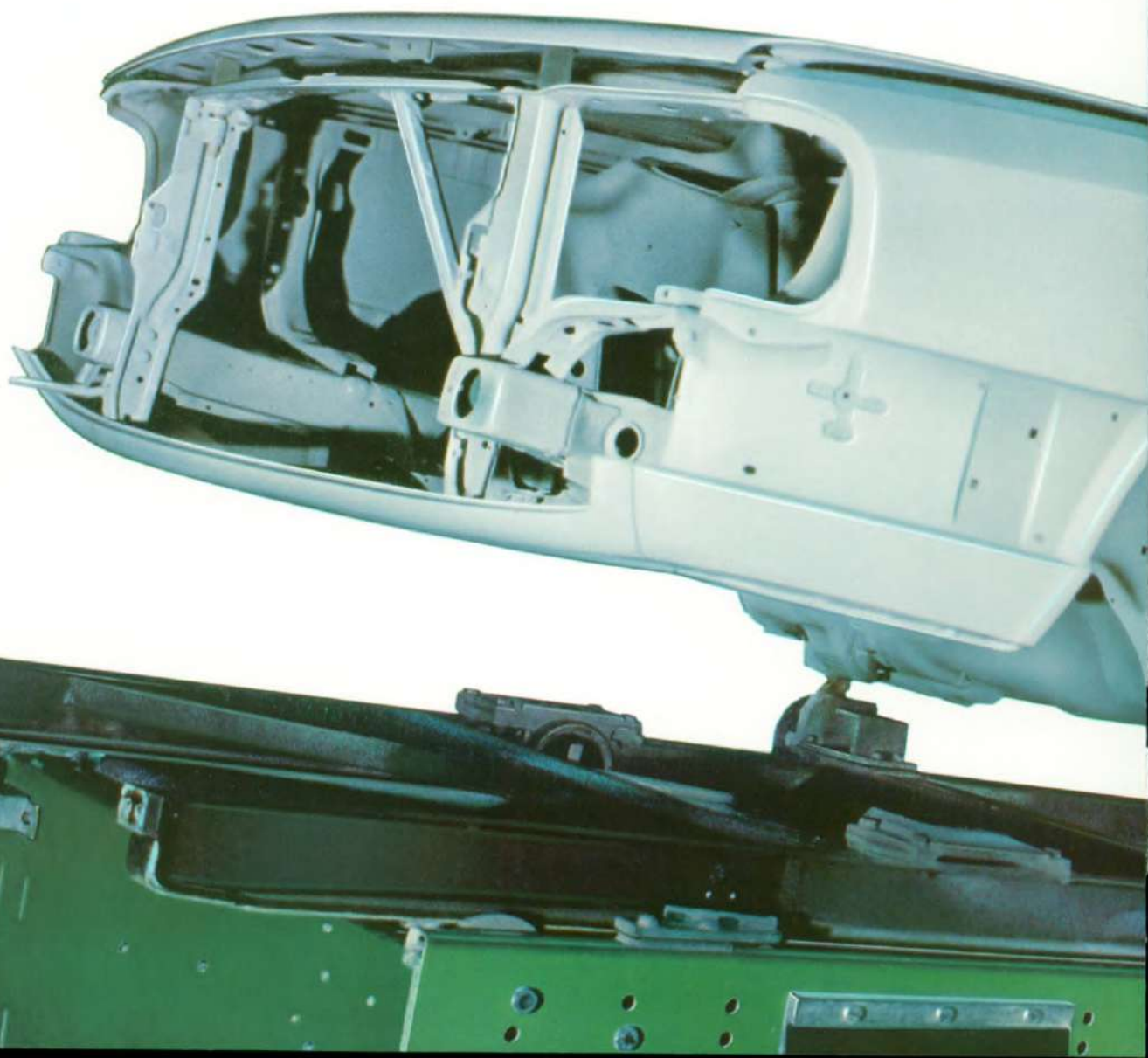
De strenge kwaliteitscontrole tijdens de productie.

Niet minder zorgvuldig, zijn de voorbereidingen voor het lakprocédé waarbij kosten noch moeite gespaard worden. De nieuwe lakstraat in Ingolstadt is volgens de

modernste technische inzichten ontworpen en garandeert een toekomstgerichte kwaliteit. In 27 verschillende bewerkingsfasen wordt de kale carrosserie hier voorbereid op het verdere montageproces. Allereerst doorlopen de carrosserieën de voorbehandelingsinstallatie. Hier worden het oppervlak ontvet. Daarna



worden ze met schoon water afgespoeld. Hierbij past Audi een volledig nieuw spuit- en dompelbadprocédé toe, om alle oppervlakken en ruimten grondig van vuilresten te ontdoen. Want uitsluitend onberispelijk gereinigde en gefosfateerde carrosserieën garanderen een prima





hechtende laklaag. Als bescherming tegen corrosie van binnenuit, krijgt de thans schone carrosserie een zinkfosfateerbehandeling. Dit procédé in de fosfateerzone wordt door de laatste voorbehandeling nog verder ondersteund, om zo een optimale bescherming tegen corrosie te verkrijgen. Daarna volgt het dompelbad, waarin een grondlak wordt aangebracht. Dit werkt volgens het principe van de cataphoresis en is door Audi verder ontwikkeld. Het grote voordeel van deze methode

is de intensiteit, waarmee de laag wordt aangebracht. Vooral in de hoeken, langs de randen en in de holle ruimten. Deze grondlaag wordt daarna gemoffeld. De onderzijde en de vier wielkasten worden van een uiterst sterke PVC-laag voorzien. De volgende stap ter verhoging van de corrosiebestendigheid is het afdichten en verzegelen van alle scherpe kanten, gefelste randen enz. Dan wordt de grondlaklaag gladgeschuurd en grondig gereinigd. Na het elektrostatisch plamu-

ren wordt de carrosserie opnieuw gedroogd en licht geschuurd, om zo een optimale voorbereiding voor het aanbrengen van de uiteindelijke laklaag te bereiken. Alle kleuren lak worden elektrostatisch aangebracht. Roterende spuitkoppen verspreiden een itkopen verspreiden een gelijkmatige laknevel, die zich binnen enkele seconden aan de carrosserie hecht. Aansluitend volgt dan het moffelen van de lak en de conservering van alle holle ruimten. Voordat een carrosserie de

lakstraat mag verlaten, wordt tijdens de eindcontrole uiterst streng beoordeeld of aan alle criteria inzake het lakwerk is voldaan. Na het bovenstaande zal het duidelijk zijn, waarom voor de carrosserie van de nieuwe Audi 100 een garantie van zes jaar tegen doorroesten van binnenuit geldt. Tenslotte is de nieuwe Audi 100 niet alleen zo'n economische auto door z'n lage verbruik, maar ook doordat hij z'n waarde zo lang behoudt. En dat levert bij inruil z'n geld op!

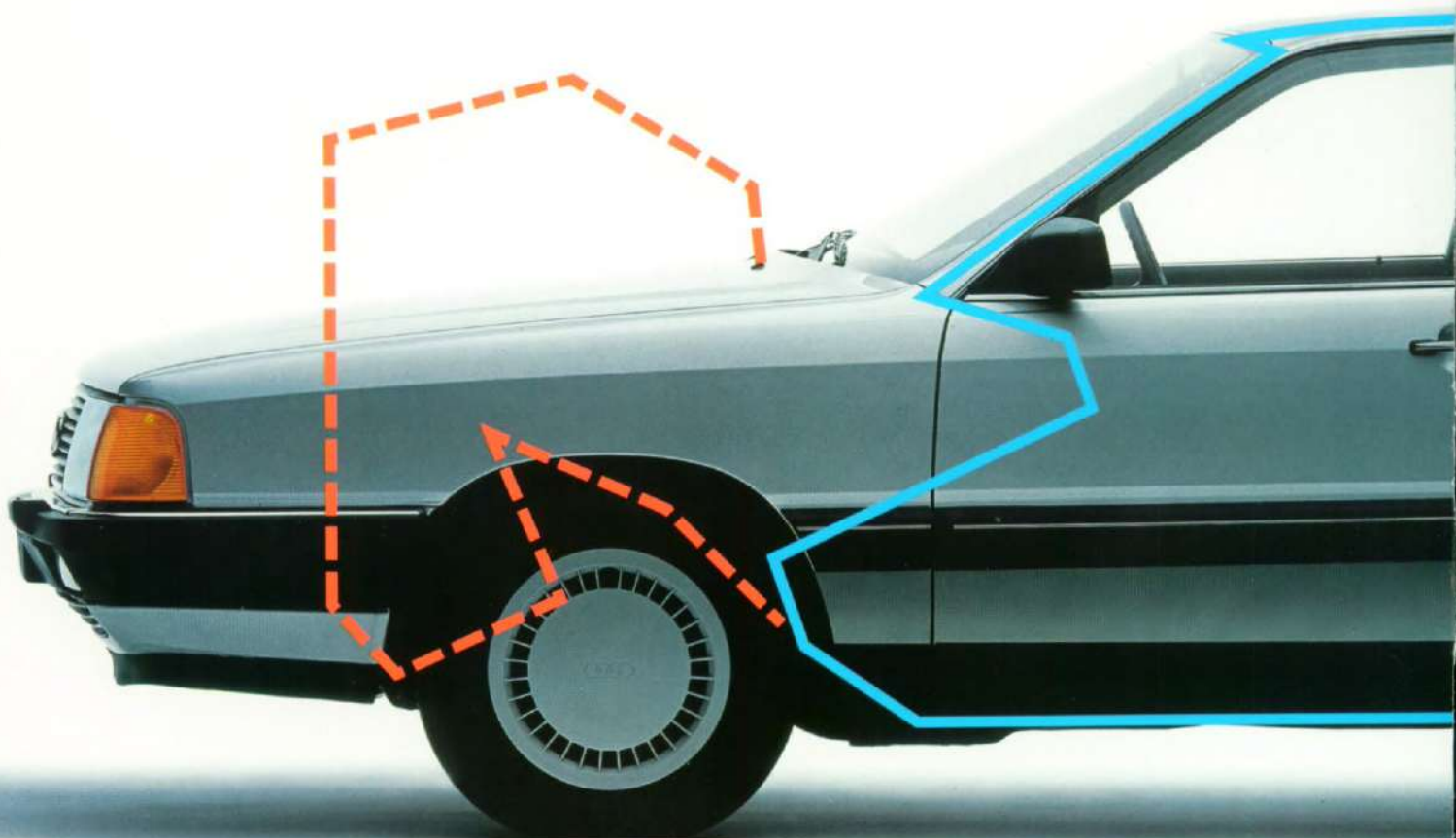


De nieuwe veiligheid. Passief.

Robuuste stabiliteit door nieuwe materialen en technologieën.

Voor de passieve veiligheid zorgen hoofdzakelijk de praktisch onvervormbare passagiersruimte, evenals de nieuw ontwikkelde kreukelzones aan de voor- en achterzijde. Deze bestaan uit grote vervormbare delen, die zeer effectief werken. Dat is een gevolg van het streven naar een gewichtsbesparende constructie.

Nieuwe materialen, zoals met



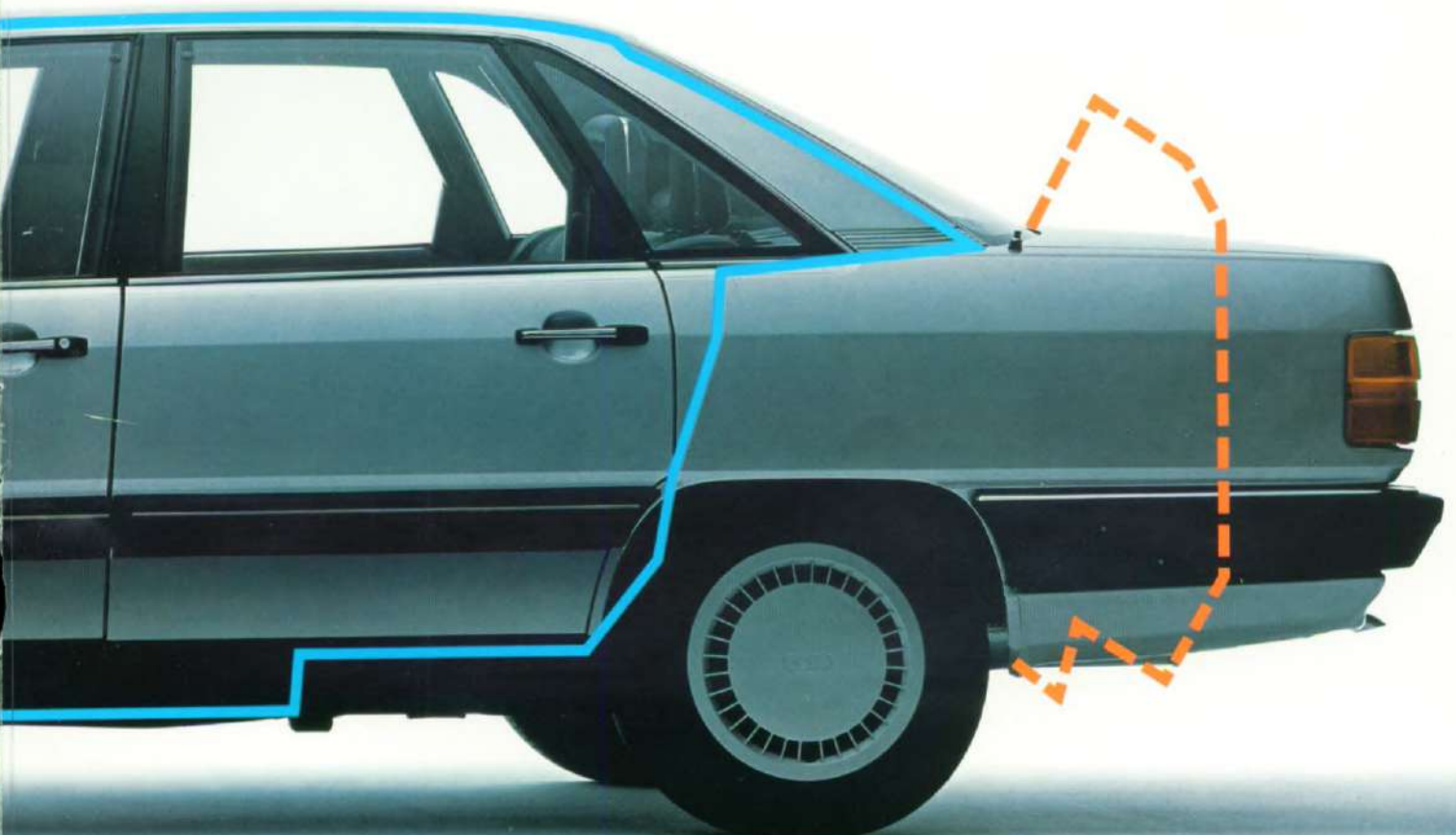


glasvezels versterkte kunststof of legeringen van lichtmetaal, zijn enerzijds lichter dan traditionele materialen en anderzijds stabiel. Zij breken pas bij een veel hogere belasting en daardoor is hun vermogen, om bij een even-

tuele botsing energie te absorberen, veel groter. Verder is de gehele buitenzijde bijzonder glad afgewerkt. Door de hoog oplopende motorkap worden de asjes van de ruitewissers afgedekt en regengootjes, die eveneens gevaar

voor verwondingen kunnen opleveren, zijn niet aanwezig. De passieve veiligheid van de inzittenden wordt nog door een – standaard gemonteerde – voorruit van gelaagd glas ondersteund. Ook de veiligheidsgordels zijn qua

functie nog verder verbeterd. De automatische rolgordels kunnen nu snel met één hand worden vastgemaakt. Bovendien worden de gordels, via een nieuw oprolsysteem, met minder wrijving geleid.



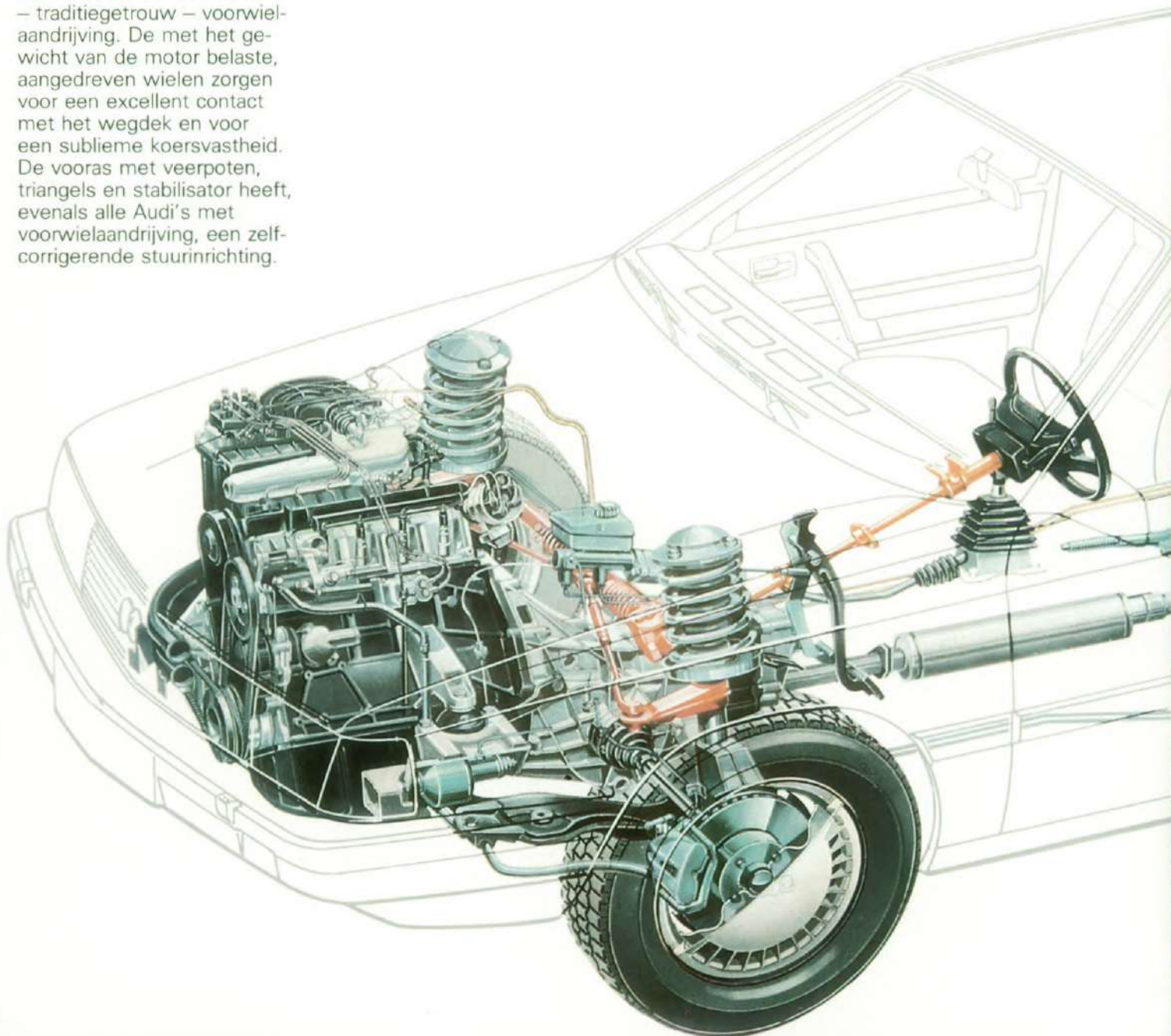
En actief.

Basis voor de actieve veiligheid is het moderne onderstel. De grote spoorbreedte van 1467 mm en de lange wielbasis zorgen voor een perfecte wegligging onder alle omstandigheden. De zelfcorrigerende stuurinrichting voorkomt onverwachte stuurreacties als de auto bijvoorbeeld met één wiel in de berm raakt. De voorwielaandrijving en de lange wielbasis maken de auto nagenoeg ongevoelig voor zijwind. Voeg daarbij de ideale gewichtsverdeling van een voorwielaangedreven auto. Zelfs bij hoge belasting hoeft u niet bang te zijn dat de auto achter uitbreekt. De besturing werkt licht en

exact. Slechts weinig slagen van het stuurwiel zijn vereist om de maximale wieluitslag te bereiken. De bij de CD modellen en bij de 51 kW, 64 kW en 100 kW motoren standaard gemonteerde stuurbevrachting verlicht de bediening aanzienlijk. Deze onderhoudsvrije tandheugelstuurinrichting is aan het nieuwe, brandstofbesparende centrale hogedruksysteem gekoppeld. De nieuwe Audi 100 heeft een royaal bemeten, diagonaal gescheiden 2-krings remsysteem, afgestemd op zijn buitengewone rijprestaties. Als er ooit eens een remcircuit uit zou vallen, dan blijft de verdeling van de remkracht over de voor-

en achteras praktisch onveranderd. Op beide assen blijft dus altijd bij benadering de halve remkracht (op één voor- en één achterwiel) over. Alle Audi 100-modellen zijn standaard met een rembevrachter uitgerust. (Bij modellen met een centraal hydraulisch hogedruksysteem wordt die rembevrachter zelfs hydraulisch ondersteund). Daaruit resulteert een nog beter aangrijpen van de remmen evenals een perfect „pedaalgevoel” voor de bestuurder in iedere situatie. Schijfremmen vóór en zelfbijstellende trommelremmen achter behoren even vanzelfsprekend tot de uitrusting als een van de belading af-

De nieuwe Audi 100 heeft – traditiegetrouw – voorwielaandrijving. De met het gewicht van de motor belaste, aangedreven wielen zorgen voor een excellent contact met het wegdek en voor een sublieme koersvastheid. De vooras met veerpoten, triangels en stabilisator heeft, evenals alle Audi's met voorwielaandrijving, een zelfcorrigerende stuurinrichting.

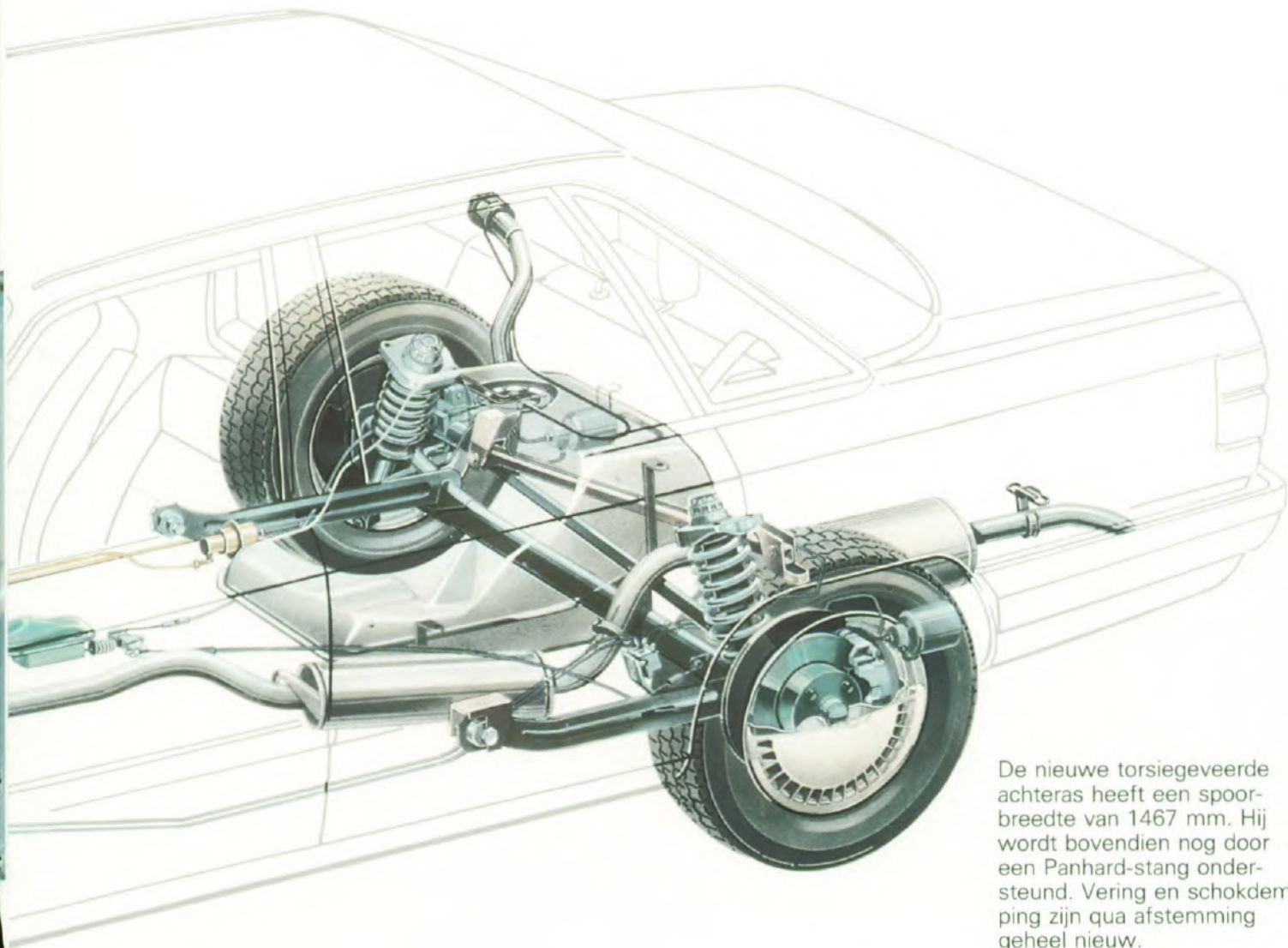




hankelijke remkrachtregelaar. Alle modellen met de 100 kW-motor (136 pk) hebben standaard ook schijfremmen achter.

Tot de actieve veiligheid behoort ook een goed uitzicht. Hieraan voldoet de nieuwe Audi 100 door een sterk verbeterde zitpositie en een

voortreffelijk uitzicht rondom, dankzij het grote glasoppervlak en de nieuwe ontwikkelde lichtsterke halogeen koplampen.



De nieuwe torsiegeveerde achteras heeft een spoorbreedte van 1467 mm. Hij wordt bovendien nog door een Panhard-stang ondersteund. Vering en schokdemping zijn qua afstemming geheel nieuw.

De nieuwe Audi 100 munt uit door buitengewoon rijcomfort. Zijn optimale rijeigenschappen heeft hij o.a. aan het onderstel te danken.

Uitvoeringsdetails van de Audi 100.

Exterieur

voorruit van gelaagd veiligheidsglas
frontspoiler
met kunststof beklede bumpers
volledige beklede velgen
brede stootprofielen op de zijkanten
verchromde sierstrips boven en onder op de grille
zwarte dorpels
verchromde gootranden
verchromde sierlijsten rond voor- en achterraut
verchromde ruitschachten
zwart beklede daklijsten tussen de portieren
brede stootprofielen met verchromde sierstrip op de zijkanten
zwarte afdekplaat tussen achterlichten

Interieur

4 bekledingskleuren
velours stoelbekleding
bekleed dashboard
3 kleurmogelijkheden voor het dash-



verstelbare open hoofdsteunen voor
2 automatische 3-punts rol gordels
voor
2 automatische 3-punts rol gordels
en 1 heupgordel achter
wegklapbare armsteunen en
rugleuning achter
speciaal gevormde hemel-
bekleding
anti-verblindingspiegel
volledig verstelbare zonnenkleppen,
rechts met make-up spiegel
bergvak aan de bestuurderszijde
afsluitbaar, verlicht dashboardkastje
rechts voor
bergvakken in de portieren
middenconsole met verlichte asbak
2 asbakken links en rechts achter
plafondhandgreep rechts voor
handgrepen achter met kledinghaken
deurpanelen met verzonken
armsteun en handvat
stoffen deurbekleding met ver-
chromde sierlijst
gedeeltelijk beklede dakstijlen

beklede bagageruimte
zwarte beschermranden bij de
portieren

Overige uitvoeringsdetails

instelbare halogeen koplampen
2 achteruitrijlampen
mistachterlicht
achtterrautverwarming
2 gasdrukveren voor ondersteuning
van de motorkap
2 snelheden en een tip-wis contact
voor de ruitewissers
electrische ruitesproeier
intervalschakeling
afsluitbare tankdop
gecombineerd verwarmings-/ventila-
tiesysteem met 3 snelheden, uit-
stroomopeningen in de voertuimten
en instelbare roosters in het
dashboard
gescheiden uitstroomopeningen voor
de voertuimten achter
defrosters onder de voorruit en bij
de voorste zijruiten

instrumentenpaneel met
snelheidsmeter, kilometerteller,
dagteller en kwartsklokje, brand-
stofvoorraadmeter, koelvloeistof-
temperatuurmeter, schakelindicator
(behalve automaat), controlelampjes
voor dynamo, oliedruk, richting-
aanwijzers, grootlicht, voorgloeien
(alleen diesel) en een controlelampje
voor de handrem en het remvloeistof-
niveau

waarschuwingsschakeling
parkeerlichtschakeling
regelbare dashboardverlichting
verlichte schakelaars en knoppen van
het verwarmings-/ventilatiesysteem
verlichte aansteker in de
middenconsole
interieurverlichting met schakelaars
op alle portieren
verlichting in de bagageruimte
kindersloten achter
van binnenuit verstelbare, getinte lin-
ker buitenspiegel
radiovoorbereiding

stuurbevestiging voor de 64 kW
motor en alle 5-cilinder motoren
duurzame beschermende anti-corro-
sie behandeling van de bodem en
wielkasten
met was geconserveerde kokerbal-
ken en holle ruimten
kunststofsteenslagplaten in beide
voorste wielkasten



Audi 100 CC.

Exterieur

voorruit van gelaagd veiligheidsglas
frontspoiler
met kunststof beklede bumpers
volledig beklede velgen
brede stootprofielen op de zijkanten
verchromde sierstrips boven en
onder op de grille
zwarte dorpels
verchromde gootranden
verchromde sierlijsten rond voor-
en achterraut
verchromde ruitschachten
zwart beklede daklijsten tussen de
portieren

Interieur

4 bekledingskleuren
stoffen stoelbekleding
bekleed dashboard
3 kleurmogelijkheden voor het dash-
board, afhankelijk van het interieur
zacht omkleed 4-spakig veiligheids-
stuur
slaapstoelen



board, afhankelijk van het interieur zacht omkleed 4-spakig veiligheidsstuur
 slaapstoelen
 verstelbare open hoofdsteunen voor en achter
 2 automatische 3-punts rol gordels voor
 2 automatische 3-punts rol gordels en 1 heupgordel achter
 wegklapbare armsteunen in de rugleuning achter
 speciaal voorgevormde hemelbekleding
 anti-verblindingspiegel
 volledig verstelbare zonnekleppen, rechts met make-up spiegel
 bergvak aan de bestuurderszijde
 afsluitbaar, verlicht dashboardkastje
 rechts voor
 bergvakken in de portieren
 middenconsole met verlichte asbak
 2 asbakken links en rechts achter
 plafondhandgreep rechts voor
 handgrepen achter met kledinghaken

deurpanelen met verzonken armsteun en handvat
 stoffen deurbekleding met verchromde sierlijst
 gedeeltelijk beklede dakstijlen
 beklede bagageruimte
 zwarte beschermranden bij de portieren

Overige uitvoeringsdetails

instelbare halogeen koplampen
 2 achteruitrijlampen
 mistachterlicht
 achterrautverwarming
 2 gasdrukveren voor ondersteuning van de motorkap
 2 snelheden en een tip-was contact voor de ruitwissers
 elektrische ruitesproeier
 intervalschakeling
 afsluitbare tankdop
 gecombineerd verwarmings-/ventilatiesysteem met 3 snelheden, uitstroomopeningen in de voertuimten en instelbare roosters in het

dashboard
 gescheiden uitstroomopeningen voor de voertuimten achter
 defrosters onder de voorruit en bij de voorste zijruiten
 instrumentenpaneel met
 snelheidsmeter, kilometerteller, dagteller, kwartsklokje, brandstofvoorraadmeter, waarschuwing-lampjes voor de koelvloeistoftemperatuur, schakelindicator (behalve automaat) en verbruiksindicator (alleen benzineversies), controlelampjes voor dynamo, oliedruk, richtingaanwijzers, grootlicht, voorgloeien (alleen diesel) en een controlelampje voor de handrem en het remvloeistofniveau
 waarschuwingknipperlichtinstallatie
 parkeerlichtschakeling
 regelbare dashboardverlichting
 verlichte schakelaars en knoppen van het verwarmings-/ventilatiesysteem
 verlichte aansteker in de middenconsole

interieurverlichting met schakelaars op alle portieren
 verlichting in de bagageruimte
 kindersloten achter
 van binnenuit verstelbare, getinte linker buitenspiegel
 radiovoorbereiding met automatische antenne
 stuurbekrachtiging voor de 64 kW motor en alle 5-cilinder motoren
 centrale portiervergrendeling
 duurzame beschermende anti-corrosie behandeling van de bodem en wielkasten
 met was geconserveerde kokerballen en holle ruimten
 kunststofsteenslagplaten in beide voorste wielkasten



Audi 100 CS.

Exterieur

voorruit van gelaagd veiligheidsglas
frontspoiler
met kunststof beklede bumpers
volledig beklede velgen
brede stootprofielen op de zijkanten
verchromde sierstrips boven en
onder op de grille
zwarte dorpels
verchromde gootranden
verchromde sierlijsten rond voor-
en achterraut
verchromde ruitschachten
zwart beklede dakstijlen tussen de
portieren
brede stootprofielen met ver-
chromde sierstrip op de zijkanten
zwarte afdekplaat tussen
achterlichten
licht metalen velgen 6Jx14 in
combinatie met 185 HR 14 banden

Interieur

4 bekledingskleuren
stoffen stoelbekleding

bekleed dashboard
3 kleurmogelijkheden voor het dash-
board, afhankelijk van het interieur
4 spakig veiligheidsstuur met leer
bekleed
slaapstoelen aan bestuurderszijde
ook in hoogte verstelbaar
verstelbare open hoofdsteunen voor
en achter
2 automatische 3-punts rol gordels
voor
2 automatische 3-punts rol gordels
en 1 heupgordel achter
wegklapbare armsteunen in de
rugleuning achter
speciaal voorgevormde
hemelbekleding
anti-verblindingspiegel
volledig verstelbare zonnekleppen,
rechts met make-up spiegel
bergvak aan bestuurderszijde en bij-
rijderszijde
afsluitbaar, verlicht dashboardkastje
rechts voor
bergvakken in de portieren



middenconsole met verlichte asbak
2 asbakken links en rechts achter
plafondhandgreep rechts voor
handgrepen achter met kledinghaken
deurpanelen met verzonken arm-
steun en handvat
stoffen deurbekleding met ver-
chromde sierlijst
gedeeltelijk beklede dakstijlen
bektde bagageruimte
zwarte beschermranden bij de
portieren

Overige uitvoeringsdetails

instelbare halogeen koplampen
2 geïntegreerde halogeen
mistlampen
2 achteruitrijlampen
mistachterlicht
achtterruitverwarming
2 gasdrukveren voor ondersteuning
van de motorkap
2 snelheden en een tip-was contact
voor de ruitewissers
elektrische ruitesproeier

intervalschakeling
afsluitbare tankdop
gecombineerd verwarmings-/ventila-
tiesysteem met 3 snelheden, uit-
stroomopeningen in de voertuimten
en instelbare roosters in het
dashboard
gescheiden uitstroomopeningen voor
de voertuimten achter
defrosters onder de voorruit en bij
de voorste zijruiten
instrumentenpaneel met
snelheidsmeter, kilometerteller,
dagteller, kwartsklokje, toerentel-
ler, brandstofvoorraadmeter, waar-
schuwingslampjes voor koelvloeis-
tostemperatuur, schakelindicator
(behalve automaat), controlelampjes
voor dynamo, oliedruk, richting-
aanwijzers, grootlicht, voorgloeien
(alleen diesel) en een controlelampje
voor de handrem en het rem-
vloeistofniveau.
autochecksysteem met controlefunc-
ties voor: remvoering, remvloeistof-

niveau, remlicht, dimlicht,
ruitespoeier
waarschuwingsknipperlichtinstallatie
parkeerlichtschakeling
regelbare dashboardverlichting
verlichte schakelaars en knoppen van
het verwarmings-/ventilatiesysteem
verlichte aansteker in de midden-
console
interieurverlichting met schakelaars
op alle portieren
verlichting in de bagageruimte en
motorcompartiment
kindersloten achter
van binnenuit verstelbare buitenspie-
gel links en rechts
radiovoorbereiding met automatische
antenne
stuurbevrachting voor de 64 kW
motor en alle 5-cilinder motoren
centrale portiervergrendeling
duurzame beschermende anti-corro-
sie behandeling van de bodem en
wielkasten
met was geconserveerde kokerbal-

ken en holle ruimten
kunststofsteenslagplaten in beide
voorste wielkasten



Audi 100 CD.

Exterieur

voorruit van gelaagd veiligheidsglas
frontspoiler
met kunststof beklede bumpers
volledig beklede velgen
brede stootprofielen op de zijkanten
verchromde sierstrips boven en
onder op de grille
zwarte dorpel
verchromde gootranden
verchromde sierlijsten rond voor-
en achterraut
verchromde raamschachten
zwart beklede dakstijlen tussen de
portieren
brede stootprofielen met
verchromde sierstrip op zijkanten
zwarte afdekplaat tussen
achterlichten
verchromde sierlijst op bumpers

Interieur

4 bekledingskleuren
velours stoelbekleding
bekleed dashboard

3 kleurmogelijkheden voor het dash-
board, afhankelijk van het interieur
zacht omkleed 4-spakig veiligheids-
stuur
slaapstoelen aan bestuurderszijde
ook in hoogte verstelbaar
verstelbare open hoofdsteunen voor
en achter
2 automatische 3-punts rol gordels
voor
2 automatische 3-punts rol gordels
en 1 heupgordel achter
wegklapbare armsteunen in de
rugleuning achter
speciaal voorgevormde
hemelbekleding
anti-verblindingspiegel
volledig verstelbare zonnekleppen,
rechts met make-up spiegel
bergvak aan de bestuurderszijde
afsluitbaar, verlicht dashboardkastje
rechts voor
bergvakken in de portieren
leeslampje voor bestuurder en achter-
passagiers

middenconsole met verlichte asbak
2 asbakken links en rechts achter
2 sigarettenaanstekers achter
plafondhandgreep rechts voor
handgrepen achter met kledinghaken
deurpanelen met verzonken arm-
steun en handvat
stoffen deurbekleding met ver-
chromde sierlijst
gedeeltelijk beklede dakstijlen
beklede bagageruimte
zwarte beschermanden bij de
portieren

Overige uitvoeringsdetails

instelbare halogeen koplampen
2 geïntegreerde halogeen
mistlampen
2 achteruitrijlampen
mistachterlicht
achterrautverwarming
2 gasdrukveren voor ondersteuning
van de motorkap
2 snelheden en een tip-wis contact
voor de ruitwissers



elektrische ruitesproeier en koplamp-sproeiers
intervalschakeling
afsluitbare tankdop
gecombineerd verwarmings-/ventilatiesysteem met 3 snelheden, uitstroomopeningen in de voertuimten en instelbare roosters in het dashboard
gescheiden uitstroomopeningen voor de voertuimten achter
defrosters onder de voorruit en bij de voorste zijruiten
instrumentenpaneel met
snelheidsmeter, kilometerteller, dagteller, kwartsklokje, brandstof-voorrademeter, waarschuwing-lampjes voor koelvloeistof-temperatuur, schakelindicator (behalve automaat) en verbruiksindicator (alleen benzineversies), controlelampjes voor dynamo, oliedruk, richtingaanwijzers, grootlicht, voorgloeien (alleen diesel) en een controle-lampje voor de handrem en het

remvloeistofniveau
autochecksysteem met controlefuncties voor: remvoering, remvloeistof-niveau, remlicht, dimlicht en ruit-sproeier
waarschuwingknipperlichtinstallatie
parkeerlichtschakeling
regelbare dashboardverlichting
elektrisch bediende portieruitten voor en achter
verlichte schakelaars en knoppen van het verwarmings-/ventilatiesysteem
verlichte aansteker in de middencon-sole
interieurverlichting met schakelaars op alle portieren
op alle portieren in de bagageruimte en motorcompartiment
kindersloten achter
van binnenuit verstelbare buitenspiegel links en rechts
radiovoorbereiding met automatische antenne
stuurbechrachting voor alle 5-cilinder motoren

centrale portiervergrendeling
duurzame beschermende anti-corrosie behandeling van de bodem en wielkasten
met was geconserveerde kokerbal-ken en holle ruimten
kunststofsteenslagplaten in beide voorste wielkasten

Extra tegen meerprijs

automatische versnellingsbak (zie leveringsprogramma)
4 + E versnellingsbak voor de 55 kW-motor
schuifdak (elektrische bediening mogelijk)
airconditioning
centrale portiervergrendeling (standaard bij de CC, CS en CD)
groen getint warmteverend glas
trekhaak
lichtmetalen velgen 6 J x 14 (standaard bij de CS)
elektrische bediende portieruitten voor en achter (standaard bij de CD)

sportstoelen
2 instelbare hoofdsteunen achter (standaard bij de CC, CS en CD)
in hoogte verstelbare bestuurdersstoel (standaard bij CS en CD)
koplampsproeiers (standaard bij CD)
metallic lak (standaard bij de CD)
halogeen mistlampen (standaard bij de CS en CD)
stuurbechrachting met centraal hydraulisch hogedruksysteem (standaard bij de 64 kW motor en alle 5-cilinder modellen)
leren bekleding van stoelen en portieren
autochecksysteem (standaard bij CS en CD)
niveaugeregeling
stop-start-systeem (alleen voor 55 kW-motor)
antiblokkeersysteem (alleen in combinatie met de 100 kW-uitvoering)

Wijzigingen voorbehouden



De nieuwe uitrusting. In één woord af! Audi 100. Audi 100 CC.

Zowel van buiten als van binnen is de nieuwe Audi 100 een voorbeeld van een auto met een standaarduitvoering. Zo is het gehele interieur volledig bekleed. De geluidsisolatie van de motor is zo goed, dat men die met een vijftien cm dikke betonnen muur kan vergelijken.

Zijn vier portieren kunnen bijna rechthoekig geopend

worden. Het interieur is nieuw gestyled en doet in ieder opzicht prettig aan. De rustige kleuren van het interieur zijn zorgvuldig op de kleur van de auto afgestemd. En voor de bekleding werden uitsluitend stoffen van uitstekende kwaliteit gebruikt, om ook in dit opzicht een lange levensduur te garanderen.



Sportief of elegant.

Audi 100 CS. Audi 100 CD.

Of u nu voor de CS- of voor de CD-uitvoering kiest, beide zijn topmodellen van de nieuwe Audi 100-serie. U moet alleen nog maar beslissen of u sportief of liever elegant wilt rijden. Als u voor de sportieve manier kiest, biedt de Audi 100 CS u standaard lichtmetalen wielen, twee halogeen mistlampen, centrale vergrendeling van de portieren, een in de hoogte verstelbare bestuurdersstoel, verlichting in het motorcompartiment, een toerenteller een met leer bekleed stuurwiel en een dito knop op de versnellingspook. De interieuruitrusting van de Audi 100 CS is sportief, maar

niet zonder luxe.

De uitvoering van het CD-model omvat naast het chroom van de bumpers en de metallic lak ook een automatische antenne. Een uiterst soepele stuurbekrachtiging met een centraal hydraulisch systeem, evenals koplampsproeiers zijn even vanzelfsprekend als een leeslampje voor de passagier en leeslampjes en sigarettenaanstekers links en rechts achterin. De vier hoofdsteunen zijn rondom van een zachte bekleding voorzien. De centrale vergrendeling van de portieren sluit ook de kofferruimte af en is standaard gemonteerd, evenals de mistlampen.



Van binnenuit verstelbare buitenspiegel.



Autoradio (extra tegen meerprijs).



Geïntegreerde mistlamp.



Aansluiting voor koptelefoon CC, CS en CD (standaard bij CD).



Opbergvakken aan de voorportieren.



Leeslampjes achter (standaard bij de CD).



Aanjager met 3 snelheden.



In hoogte verstelbare bestuurdersstoel (standaard bij de CS en CD).



Achterrautverwarming.



Koplampsproeiers (standaard bij de CD).



Halogeen koplampen.



Autochecksysteem (standaard bij de CS en CD).



Voorspoiler.



Centrale vergrendeling (standaard bij de CS en CD).

De nieuwe extra's.
Geen wens blijft onvervuld.



Ongeveer tien procent van alle ongevallen is te wijten aan het blokkeren van de wielen tijdens paniekstops. Ongevallen waarvan met zekerheid gesteld kan worden, dat deze niet plaats gevonden zouden hebben als de auto's voorzien waren

van een ABS-systeem. Dankzij dit ABS-systeem blijft de auto onder alle omstandigheden – zelfs bij extreme gladheid – volkomen controleerbaar als er hard geremd wordt. Een micro-computer zorgt ervoor dat de wielen nooit blokkeren. Dit veilige



Anti-Blokkeer-Systeem (alleen bij 100 kW-motor).

ABS-systeem kan tegen meerprijs op alle Audi 100-modellen met 100 kW-motor (136 pk) worden geleverd. Voor nog meer comfort en aangename atmosfeer zorgt de in het ventilatie- en ver-

warmingssysteem geïntegreerde airconditioning. De gekoelde lucht is ontdaan van alle stofdeeltjes en heeft de juiste vochtigheidsgraad, waardoor het beslaan van de ruiten uitgesloten is. De



Air-conditioning.

airconditioning van de Audi 100 heeft een koelcapaciteit die overeenkomt met die van niet minder dan 100 huishoudkoelkasten. Daardoor is de airconditioning van de Audi 100 in staat om tropische buitentemperaturen te veranderen in aangename binnentemperaturen. Voor wie een automatische transmissie een „must“ is, bestaat de mogelijkheid de Audi 100 tegen meerprijs te laten voorzien van een perfect op de motor afgestemde automatische versnellingsbak. Dat is immers

niet alleen veel comfortabeler maar ook een stuk veiliger, want de bestuurder kan zich volledig concentreren op het verkeer.

De Audi 100 kan van tal van individuele extra's worden voorzien. Zo zijn bijvoorbeeld de lederen bekleding, sportstoelen, tempomaat, elektrisch bediende portieruiten en een stereoinstallatie slechts een greep uit het omvangrijke pakket meeruitvoeringen.

Uw V.A.G dealer voor Audi kan u van alle mogelijkheden op de hoogte stellen.

De bekleding van de Audi 100.

Standaard stoffenbekleding,
oxford, voor de Audi 100.



Marine DE



Sierra DR



Brasil DX

Standaard stoffenbekleding,
mohavi velours, voor de
Audi 100 CC.



Marine HA



Sierra HB



Brasil HC

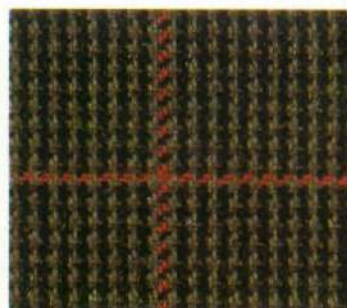
Standaard stoffenbekleding,
oxford geweven, voor de
Audi 100 CS.



Marine EN



Sierra EP



Brasil EX

Standaard stoffenbekleding,
mohavi velours, voor de
Audi 100 CD.



Marine RR



Sierra RS



Brasil RT

Voor alle Audi 100 modellen:
Kunstlerenbekleding*,
leernerf (Vak 1 + 2). Echt
lerenbekleding* (Vak 3 + 4).

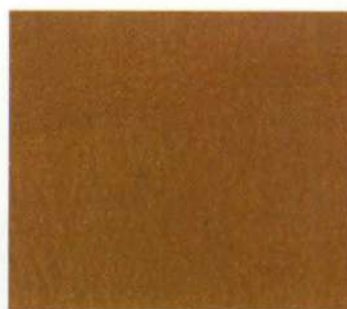
	Audi 100,	CC,	CS,	CD
Vak 1:	NB	ND	NC	NY
Vak 2:	ME	QB	PD	SU
Vak 3:	YC	YK	YH	YL
Vak 4:	TS	TX	TV	TF



Sierrabeige NB/ND/NC/NY



Brasil ME/QB/PD/SU



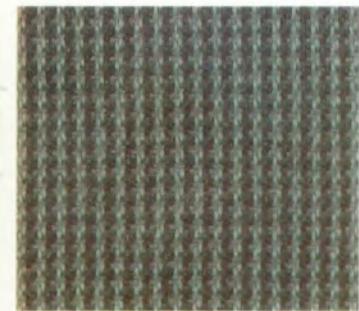
Sierrabeige YC/YK/YH/YL

De afbeeldingen op deze kleurentabel zijn slechts ter oriëntatie. Het is met drukinkt niet mogelijk de kleuren zo helder en zo briljant als in werkelijkheid weer te geven. Uw V.A.G dealer is in het bezit van de originele kleurstenen.

Combinatietabel voor lak- en bekledingskleuren.

	Standaardkleuren voor de Audi 100, Audi 100 CC, Audi 100 CS						Metallickleuren* voor de Audi 100, Audi 100 CC, Audi 100 CS										Standaardkleuren voor de Audi 100 CD										
	B4	F2	HB	K3	M4	F1	L1	L2	L3	L4	L5	L6	L8	Y3	Y6	Z1	L1	L2	L3	L4	L5	L6	L8	P1	Y2	Y6	Z1
	Plasidovagee	Gamburood	Montanrood	Kopieblauw	Malachgroen	Alpenwit	Zematzilver metallic	Gemengrijp metallic	Montegozwart metallic	Zobelbruin metallic	Sulfur metallic	Amazonieblauw metallic	Portrosé metallic	Topaisgroen metallic	Gobi metallic	Soedanebruin metallic	Zematzilver metallic	Gemengrijp metallic	Montegozwart metallic	Zobelbruin metallic	Saffier metallic	Amazonieblauw metallic	Portrosé metallic	Alpenwit	Topaisgroen metallic	Gobi metallic	Soudanebruin metallic
Stoffenbekleding/dashboard voor de Audi 100 Oxford																											
Marine/Marine DE																											
Sierra/Brasil DR																											
Brasil/Brasil DX																											
Quartz/Grafiet DZ																											
Kunstlerenbekleding*/dashboard voor de Audi 100 Leernerf																											
Sierrabeige/Brasil NB																											
Brasil/Brasil ME																											
Echt lerenbekleding*/dashboard voor de Audi 100 Leder																											
Sierrabeige/Brasil YC																											
Brasil/Brasil TS																											
Stoffenbekleding/dashboard voor de Audi 100 CC Mohavi velours																											
Marine/Marine HA																											
Sierra/Brasil HB																											
Brasil/Brasil HC																											
Quartz/Grafiet HD																											
Kunstlerenbekleding*/dashboard voor de Audi 100 CC Leernerf																											
Sierrabeige/Brasil ND																											
Brasil/Brasil QB																											
Echt lerenbekleding*/dashboard voor de Audi 100 CC Leder																											
Sierrabeige/Brasil YK																											
Brasil/Brasil TX																											
Stoffenbekleding/dashboard voor de Audi 100 CS Oxford gewoefd																											
Marine/Marine EN																											
Sierra/Brasil EP																											
Brasil/Brasil EX																											
Quartz/Grafiet EZ																											
Kunstlerenbekleding*/dashboard voor de Audi 100 CS Leernerf																											
Sierrabeige/Brasil NC																											
Brasil/Brasil PD																											
Echt lerenbekleding*/dashboard voor de Audi 100 CS Leder																											
Sierrabeige/Brasil YH																											
Brasil/Brasil TV																											
Stoffenbekleding/dashboard voor de Audi 100 CD Mohavi velours																											
Marine/Marine RR																											
Sierra/Brasil RS																											
Brasil/Brasil RT																											
Quartz/Grafiet RU																											
Kunstlerenbekleding*/dashboard voor de Audi 100 CD Leder																											
Sierrabeige/Brasil NY																											
Brasil/Brasil SU																											
Echt lerenbekleding*/dashboard voor de Audi 100 CD Leder																											
Sierrabeige/Brasil YL																											
Brasil/Brasil TF																											

* Kunstleren-, echt lerenbekleding en metallickleuren tegen meerprijs.



Quartz DZ



Quartz HD



Quartz EZ



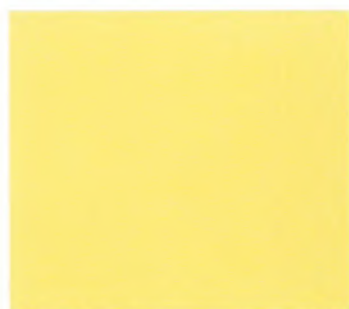
Quartz RU



Brasil TS/TX/TV/TF

De kleuren van de Audi 100.

Standaardkleuren voor de Audi 100, Audi 100 CC, Audi 100 CS.



Pasadenageel B4



Gambiarood H2



Montanarood H5

Metallickleuren* voor de Audi 100, Audi 100 CC, Audi 100 CS.



Zermatzilver metallic L1



Geminigrijs metallic L2



Montegozwart metallic L3



Topasgroen metallic Y3



Gobi metallic Y6

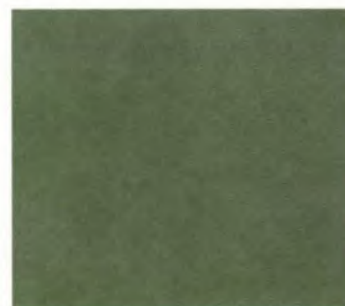


Soedanbruin metallic Z1

Standaardkleuren voor de Audi 100 CD.



Zermatzilver metallic L1



Geminigrijs metallic L2



Montegozwart metallic L3



Alpenwit P1



Topasgroen metallic Y3

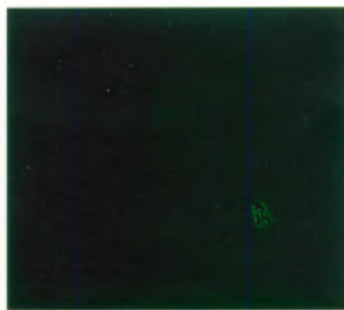


Gobi metallic Y6

De afbeeldingen op deze kleurentabel zijn slechts ter oriëntatie. Het is met drukinkt niet mogelijk de kleuren zo helder en zo briljant als in werkelijkheid weer te geven. Uw V.A.G dealer is in het bezit van de originele kleurstalen.



Kopenhagenblauw K3



Malachitgroen N4



Alpenwit P1



Zobelbruin metallic L4



Saffier metallic L5



Amazoneblauw metallic L6



Portorosé metallic L8



Zobelbruin metallic L4



Saffier metallic L5



Amazoneblauw metallic L6



Portorosé metallic L8



Soedanbruin metallic Z1

De 8 extra voordelen van Audi.

Ook nadat u een Audi heeft gekocht staat de V.A.G dealer voor Volkswagen en Audi graag voor u klaar. Een V.A.G dealer biedt de volgende voordelen:

De Garantie.

Elke Audi heeft een vol jaar garantie: ongeacht het aantal kilometers. En dit geldt in de hele wereld.

De V.A.G Service.

Het V.A.G Service Systeem. Eén van de grootste servicenetten in Europa met alleen al meer dan 310 punten in Nederland. Overzichtelijk en voordelig. En lage prijzen voor onderdelen en ruildelen.

Financiering.

U kunt bij de V.A.G dealer méér dan alleen maar een auto kopen; namelijk ook het geld, dat u er voor nodig hebt. De V.A.G dealer biedt u aantrekkelijke condities zonder al te veel formaliteiten.

De V.A.G Verzekerings Service.

De V.A.G Verzekerings Service heeft belangrijke voordelen. Bijvoorbeeld schadeherstel bij de V.A.G dealer zonder dat u zelf geld hoeft „voor te schieten“. Dit geldt uiteraard alleen bij een cascodekking.

V.A.G Leasing.

Met V.A.G leasing kunnen zakenmensen goede zaken doen, als ze hun auto's niet kopen, maar leasen.

De Audi kwaliteit.

Iedere Audi is per definitie degelijk en goed afgewerkt. Daardoor betrouwbaar, economisch en nog veel waard als u hem inruilt.

De carrosseriegarantie.

Voor alle Audi personenwagens geldt een carrosseriegarantie van 6 jaar tegen doorroesten van binnenuit. Vraag uw V.A.G dealer naar de garantievoorwaarden.

De V.A.G Accessoires Service.

De V.A.G Accessoires Service geeft u de mogelijkheid al uw individuele wensen op accessoires gebied te vervullen.

In sommige landen zijn de modellen en uitvoeringen verschillend van de beschrijvingen die in deze catalogus worden gegeven. Vraag

daarom inlichtingen bij uw plaatselijke V.A.G dealer omtrent het aanbod dat in Nederland geldig is.



Bij uw V.A.G dealer.