

# De Audi 200.



Na de Audi quattro — een technische sensatie en de Audi 100 een aerodynamische topprestatie — bewijst Audi met zijn topmodel, de Audi 200, zijn soevereine positie in de automobiel topklasse. De Audi 200 betekent een technische prestatie van het allerhoogste niveau.

Hij is uitgerust met de 134 kW/182 pk vijfcilinder inspuitmotor met turbolader. Deze krachtbron heeft de belangrijkste constructiekenmerken van de Audi quattromotor — bekend door zijn successen bij internationale rally's — meegekregen.

De Audi 200 heeft een sterk gewichtsbesparende constructie, onovertroffen aerodynamische eigenschappen en een extreem laag brandstofverbruik

in deze topklasse. Bovendien is de Audi 200 één van de in standaarduitvoering meest compleet en luxueus ingerichte limousines, die niet alleen ongeloflijk veel zitruimte, maar ook de grootste bagageruimte in deze klasse biedt.

En hij heeft een onderstel dat berekend is op topprestaties, positief beïnvloed door de voorwielaandrijving. Deze manier van aandrijving is door Audi al meer dan 50 jaar consequent verder ontwikkeld en geperfectioneerd.

De Audi 200 quattro en de nieuwe Audi 200 Avant quattro bewijzen nu met hun superieure vierwiel-technologie hun unieke positie in deze klasse. Deze auto's beschikken over permanente vierwielaan-

drijving met differentieelblokkeringen. Waarvan u zowel 's winters als 's zomers permanent voordeel heeft. De Audi 200 quattro en de nieuwe Audi 200 Avant quattro hebben permanent alle vier wielen aangedreven. Maar het beste kunt u zelf deze superieure techniek ondergaan, die het beste wegcontact oplevert.

De Audi 200 turbo of de Audi 200 quattro/Avant quattro — voor de topklasse bestaan geen betere argumenten. Verdere informatie omtrent de Audi 200/Avant quattro treft u aan verderop in deze brochure.

De afgebeelde Audi 200 turbo is uitgerust met de volgende extra's. Schuif/uitzetdak, koplampreinigingsinstallatie, radio, verwarmbare stoelen, elektrisch verwarmbare en verstelbare buitenspiegels en lichtmetalen wielen in spaakdesign.

# Het sterkste argument in de topklasse.

## **Mooi**

Met zijn, op de toekomst gerichte aerodynamisch-elegante lijn, z'n representatieve karakter en met z'n buitengewoon rijke en comfortabele uitrusting neemt de Audi 200 turbo een dominerende positie in de topklasse in.

## **Snel**

Voor het eerst in de geschiedenis van de automobielconstructie bereikt een in serie gebouwde auto van topklasse een Cw-waarde van 0,33. De gunstige aerodynamische vormgeving, de gewichtsbesparende constructie en de krachtige turbo-injectiemotor maken de Audi 200 met zijn top van 230 km/u en zijn

sublieme acceleratie tot een van 's werelds snelste limousines.

## **Modern**

De belangrijkste technische functies in de Audi 200 turbo worden met absolute precisie door een microcomputer bestuurd en gecontroleerd. Dit auto-check systeem is ontwikkeld met behulp van de meest geavanceerde technologieën. Extra informatie zoals bijvoorbeeld het actuele brandstofverbruik, gemiddelde snelheid, gemiddeld brandstofverbruik of actieradius levert de boordcomputer.

## **Luxueus**

Het exclusief uitgevoerde interieur is bijzonder mooi en

uiterst functioneel-comfortabel. Dit uitvoeringsniveau overtreft alles wat normaal standaard is in deze klasse. Daarbij komen dan nog de zeer ruime binnen afmetingen, die zelfs voor een limousine van deze grootte uniek zijn. Zoveel hoofd, been- en elleboogruimte als in de Audi 200 turbo, dat is zelfs in deze klasse nauwelijks te overtreffen. En dat geldt ook voor de veruit grootste bagageruimte.

## **Zuinig**

De Audi 200 turbo met zijn verschillende temperamentvolle krachtbronnen is niet alleen bijzonder snel, maar tegelijk behoeven de motoren als gevolg van de uitstekende aerodynamische vorm van de carrosse-

rie minder vermogen te leveren. Ze zijn daardoor ook zeer zuinig in verbruik. Geen wonder, dat Audi 200 turbo één van de zuinigste auto's in deze orde van grootte is.

## **Veilig**

De uitmuntende eigenschappen van de – voor deze klasse unieke Audi-voorwielaandrijving – worden geoptimaliseerd door de perfecte techniek van het op hoge prestaties berekende onderstel. Uiterst geavanceerde, hoogwaardige materialen zorgen voor een grote passieve veiligheid in de vorm van onvervormbare passagierskooi met lange, meegeevende kreukelzones aan voor- en achterzijde.



Daar komt dan nog de veiligheidsstuurkolom met losbreek-element bij. De turbo-versie met 134 kW (182 pk) heeft standaard zelfs een antiblokkeersysteem (ABS), waardoor de richtingsstabiliteit en de bestuurbaarheid ook bij zeer krachtig remmen — binnen de grenzen van de natuurkundige wetten — behouden blijven. En zo zijn er nog vele andere nuttige veiligheidsvoorzieningen.

#### **Variabel**

De Audi 200 turbo is bijzonder luxueus-elegant uitgevoerd. Het hoge niveau van het interieur wordt o.a. onderstreept door de stoelbekleding in Savoy-velours en door de vier, met stof beklede, open hoofdsteunen. Voor

diegene, die aan een sportief-representatief interieur de voorkeur geeft, is er een gevarieerd assortiment extra's.

Tegen meerprijs kan men een sportieve combinatie van leer-met-stof bestellen of wel een interieur van echt leder (middelste baan en de zijkanten van de stoelen, hoofdsteunen en stuurwiel voorzien van lederen bekleding), dat aan elk verlangen naar exclusiviteit ruimschoots voldoet.

#### **Waardevol**

De Audi 200 turbo is een schoolvoorbeeld van een auto met uniek complete standaarduitvoering. Zo is metalliclak standaard, evenals lichtmetalen wielen, stuurbekrachtiging met

centraal hydraulisch systeem, een autocheck-systeem, boordcomputer, een schuif/uitzeldak, elektrisch bediende ruiten, centrale vergrendeling en groen getinte beglazing. Bovendien is rekening gehouden met de inbouw van een stereo-autoradio: aansluiting van 2 hoofdtelefoons achterin (Duo Sound) en een automatische antenne. De Audi 200 turbo is daarnaast voorzien van het ABS antiblokkeersysteem en van een geheel automatische airconditioning, om maar enkele voorbeelden te noemen. Maar ook met heel speciale wensen is bij de Audi 200 turbo rekening gehouden.

Als aanvulling op de zeer

luxueuze standaarduitvoering zijn natuurlijk allerlei zinvolle extra's tegen meerprijs verkrijgbaar, die deze elegante reiswagen nog waardevoller maken. Bijvoorbeeld een automatische transmissie, niveauregeling, tempomaat en nog veel meer.



Mooi.

De Audi 200 turbo behoort tot de absolute topklasse der automobielen. Dat blijkt overduidelijk uit z'n elegante, representatieve design, dat consequent vanuit aerodynamische gezichtspunten werd ontworpen. Het front met de schuingeplaatste grille,



de daarin opgenomen recht-  
hoekige halogeen koplampen  
met aparte grootlicht units,  
de in aerodynamisch opzicht  
optimaal gevormde bum-  
per met geïntegreerde cligno-  
teurs en halogeen mistlampen,  
de licht hellende en ver doorlo-

pende motorkap, de vloeiende  
lijn van de gelaagde voorruit  
met groene anti-verblindings-  
strook, de warmte werende, ge-  
tinte beglazing — dat alles ver-  
leent de limousine een gedistin-  
geerd, individueel karakter.  
Dit fraaie design zet zich har-

monisch voort tot aan de ach-  
terzijde. Zowel de volkomen  
vlakke zijkant, zonder overbodi-  
ge versieringen en met de, aan  
de buitenzijde glad aansluiten-  
de ruiten, als ook de markante,  
hoog oplopende achterzijde  
met de in een brede strook

geïntegreerde achterlichten en  
de speciale spoiler onder bum-  
per, verraden dat de lijn van de  
Audi 200 turbo door de wind-  
tunnel werd gedictieerd.

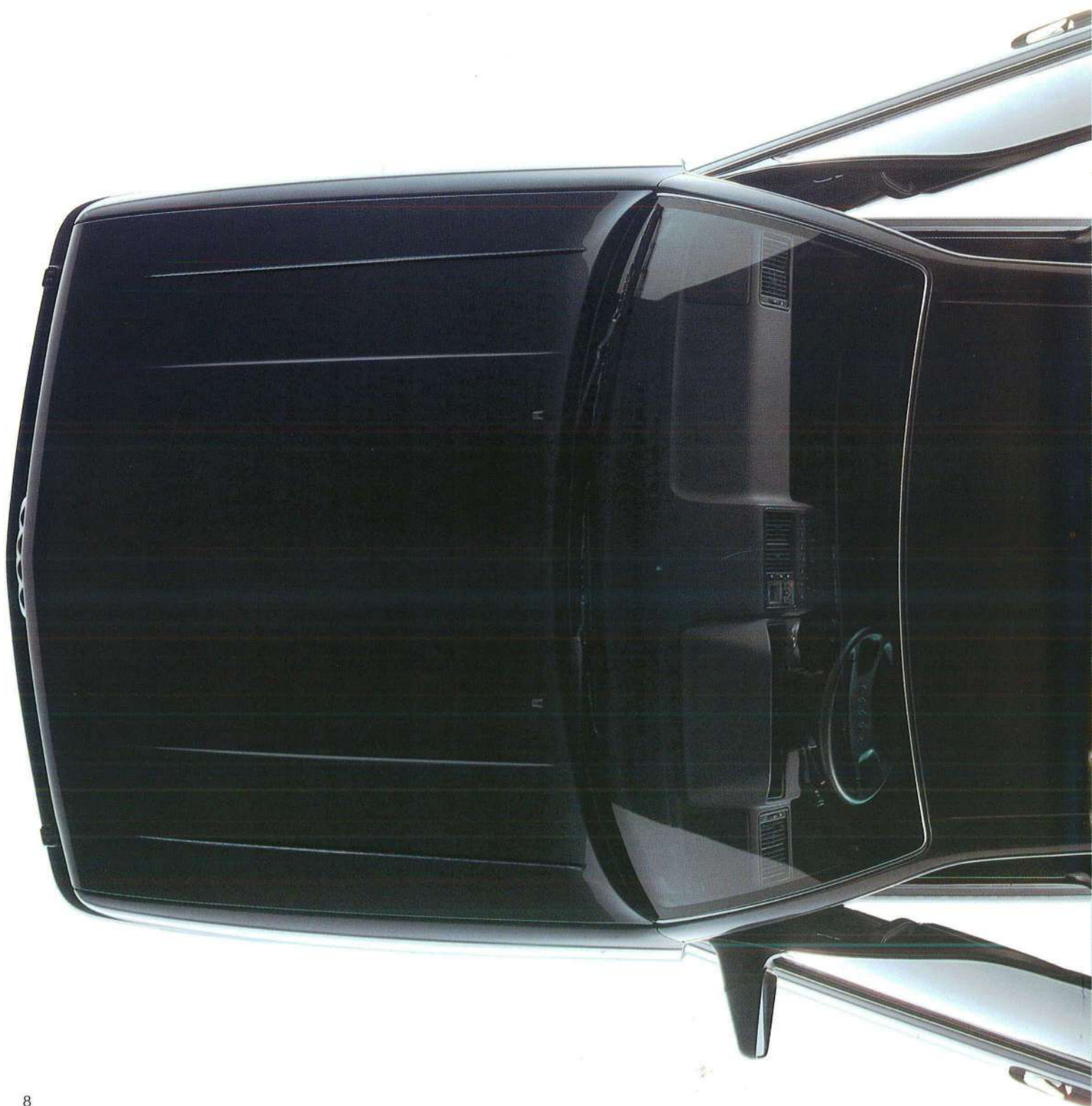


# Snel.

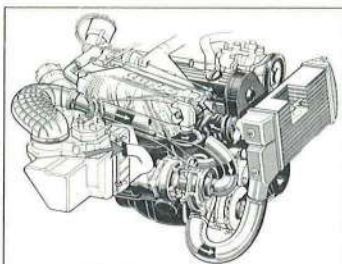
De Audi 200 turbo is niet alleen een mooie, maar ook een economische en temperamentvolle auto. De in aerodynamisch opzicht ongeëvenaard gunstig gevormde carrosserie werd ontwikkeld op basis van ervaringen uit de vliegtuigtechniek. Let u eens op de geraffineerde plaatsing van de ruiten. Ze liggen precies in één vlak met de carrosserie en ze zijn van voren en van achteren in de spinnings gelijmd. Voor de vensters in de portieren werd een geheel nieuwe techniek ontwikkeld, die

er voor zorgt, dat de ramen ook bij hoge snelheden stevig en vlak op de carrosserie aansluiten: ze lopen met roestvrijstalen pennen in rails. Aan de bovenijde van de Audi 200 turbo ziet u b.v. dat de re-gengoten in het dak liggen, het-geen een gunstig aerodyna-misch effect heeft. Dat is slechts één van de vele facetten, maar al deze details, te beginnen bij de nieuw ontwikkelde lichtme-talen wielen en wielkasten, tot en met de spoiler onder de achterbumper — kortom alles,

wat bij de nieuwe Audi 200 tur-bo aan luchtstromingen bloot staat — resulteerden in een auto, prachtig harmonieus van lijn en met een Cw-waarde van 0,33. En daarmee is de nieuwe Audi 200 turbo in deze klasse de aerodynamische beste in serie gebouwde limousine ter wereld. Geen wonder, dat hij daardoor ook één van de snel-ste limousines ter wereld is. Zo bereikt de Audi 200 met de 134 kW/182 pk turbomotor een topsnelheid van zegge en schrijve 230 km/h.



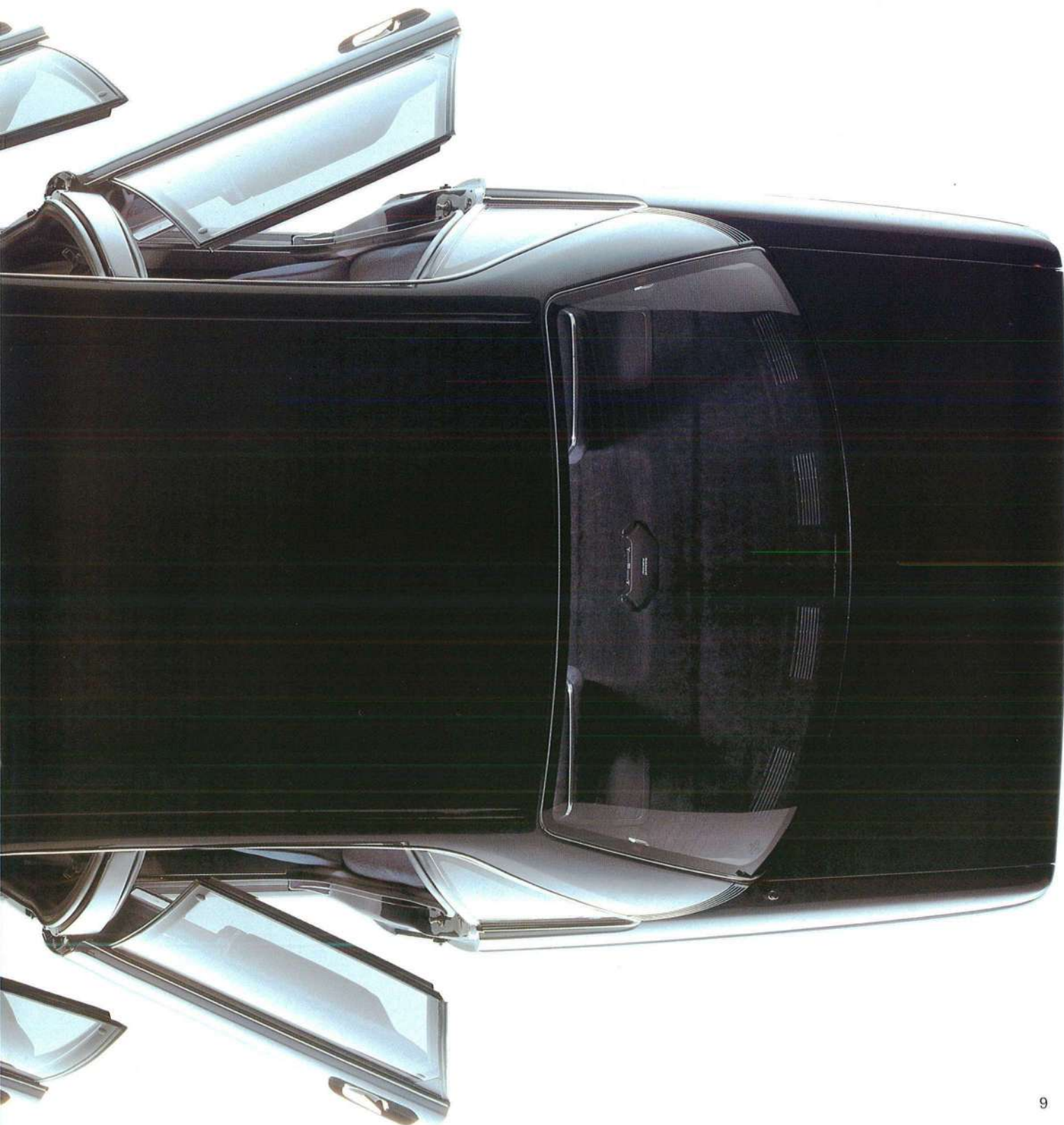
De Audi 200 turbo is echter niet alleen één van de snelste limousines ter wereld. Hij is ook één van de zuinigste auto's van de topklasse met een voor deze klasse onvoorstelbaar laag brandstofverbruik zoals men steeds weer opnieuw in testberichten kan lezen. Deze cijfers worden nog moeilijker te geloven als men kijkt naar de prestaties, die deze turbomotor levert. Een motor overigens, die een groot aantal belangrijke constructiedetails gemeen heeft met de Audi quattro machine.



Deze krachtbron is een voorbeeld van de allernodernste technologische ontwikkelingen: een vijf-cilinder benzinemotor met hoge compressie (8,8:1), mechanische brandstofinspui-

ting, inlaatluchtkoeling, een door de uitlaatgassen aangedreven turbolader, geheel elektronische ontsteking; met anti-klop-regeling, afsluiting van de brandstoftoevoer bij afremmen op de motor, regeling van de cilindervulling, door lucht omstroomde inlaatkleppen en een verlaagd stationair toerental. De Audi 200 turbomotor wordt niet alleen gekenmerkt door een zeer duidelijk gereduceerd brandstofverbruik en een prestatie-karakteristiek, die vergelijkbaar is met die van een motor

met brandstofaanzuiging, maar ook door een uitmuntende elasticiteit en door een trekkracht, die bij elk toerental ter beschikking staat. Voorbeeldig zijn ook de mooie stille loop van de motor en zijn soepele krachtontplooiing.



# Modern.

De cockpit van de nieuwe Audi 200 turbo is duidelijk en overzichtelijk ingedeeld. De vormen zijn hier door de functies bepaald. De overzichtelijke lijn van de carrosserie werd consequent doorgetrokken in het interieur. Alles is zo gerangschikt, dat het in één oogopslag is te overzien en goed binnen handbereik ligt. Een technisch hoog-

\*radio tegen meerprijs



standje is het door een micro-computer gestuurde en gecontroleerde auto-check-systeem. Met een uiterste precisie worden alle belangrijke functies gecontroleerd en op een display zichtbaar gemaakt: dimlicht en achterlichten, de toestand van de accu, het vloeistofpeil in het ruitesproeierreservoir, de brandstofreserve, de druk en het peil

van de vloeistof in het centrale hydraulische systeem, het peil van de remvloeistof, de oliedruk, de temperatuur van de koelvloeistof, de remlichten en de toestand van de remmen op de voorwielen. Pas wanneer alle functies bij de automatische controle in orde blijken te zijn, licht er een "o.k." op. En dan goede reis!

De Audi 200 turbo is standaard voorzien van een volledig automatische airconditioning. Met uitstroomopeningen in de voetruimte en instelbare roosters voor de passagiers achterin, zorgt deze voor een zeer gelijkmatige en constante temperatuur in het gehele interieur. De maximaal instelbare waarden liggen tussen de 15 en 32 gra-

den C, terwijl hij automatisch de temperatuur regelt tussen de 18 en 29 graden C. Zeer overzichtelijke bediening door drukknoppen met controlelampjes. De geforceerde luchtafvoer vindt plaats via een opening bij de achterbumper.



# Luxueus.

U heeft een zee van plaats in de Audi 200 turbo. Zoveel comfortabele ruimte voor hoofd, benen en ellebogen is in deze klasse nauwelijks te overtreffen. Zo heeft u 2,81 m<sup>2</sup> zitoppervlak ter beschikking.

Dat is een afmeting, die het representatieve karakter van deze limousine ook t.a.v. het interieur weerspiegelt.

De perfect gevormde en een goede zijde-



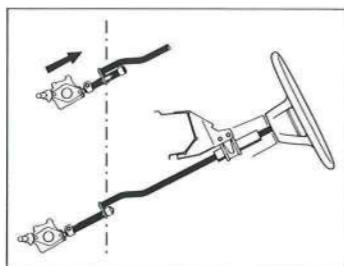
lingse steun biedende stoelen zijn met bijzonder hoogwaardige stoffen bekleed, die de elegant-luxueuze stijl van de Audi 200 turbo nog een extra accent verlenen. Bij zo'n comfortabel en ruim interieur verwacht men natuurlijk ook een enorm grote bagageruimte. En in dat opzicht overtreft de Audi 200 turbo alle verwachtingen. Want met een inhoud van 570 liter laat hij alle concurrenten in zijn klasse ver achter zich.

\*radio tegen meerprijs



## De passieve veiligheid

Het hoge veiligheidsniveau van de Audi 200 turbo is het resultaat van de intensieve Audi veiligheidsresearch die een synthese tussen een gewichtsbeparende constructie en een veel bescherming biedende passieve veiligheid heeft gevonden. Voor grote passieve veiligheidsreserves zorgt de onvervormbare passagierskooi met royaal bemeten kreukelzones aan voor- en achterzijde. De grote doorsnede van de tunnel en dorpelbalken verhoogt de stijfheid van de carrosserie en is derhalve een voorwaarde voor de effectiviteit van de maatregelen die de

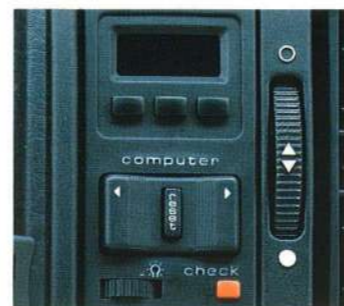


passagiers moeten beschermen. De ingelijmde voor- en achterraut (de voorruit is van gelaagd glas) zorgen voor een extra stabiliteit. Het interieur van de Audi 200 turbo bezit geen scherpe hoeken en randen. Het met schuimstof beklede, 4-spaaksveiligheidsstuur en de royaal bemeten vervormbare stootplaat zorgen, evenals de meegeevende bevestiging van de stuurkolom, voor extra veiligheid. In de stuurstang is een breekelement aangebracht. De veiligheidsgordels zijn op de deformatierichtingen van de carrosserie afgestemd. En als men daar dan nog de stevig verankerde stoelen met de verstelbare hoofdsteunen, evenals de automatische driepuntsgordels voor 4 passagiers en 1 heuprolgordel middenachter, bij telt, en als men bovendien denkt aan het flexibele materiaal van de armsteunen en aan het door een micro-computer gestuurde en gecontroleerde autocheck-systeem, dat met

grote precisie de belangrijkste functie controleert en zichtbaar maakt, dan wordt wel duidelijk, dat bij de Audi 200 turbo aan de veiligheid van de passagiers veel aandacht is besteed.

## De actieve veiligheid

Een grote actieve veiligheid is voor elke Audi altijd al een vanzelfsprekendheid geweest. Juist t.a.v. de constructie van het onderstel heeft Audi steeds supe-



rieure ideeën ontwikkeld. Zo passen de Audi technici reeds meer dan 50 jaar de voorwielaandrijving toe. En ze hebben dit bijzonder belangrijke aspect van de actieve veiligheid tel-

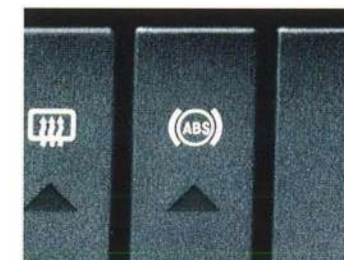
kens weer weten te verbeteren. Het belangrijkste voordeel van het voorwielaandrijvingsconcept is de koersstabiliteit van de auto, die een gevolg is van het ver naar voren liggende zwaartepunt.

De gunstige verdeling van het gewicht over de beide assen, die bij toenemende belading nog beter wordt — betekent, dat men in een auto met voorwielaandrijving in hoge mate gevrijwaard is voor de, het weggedrag sterk beïnvloedende, "staartlastigheid".

Daar de aangedreven wielen steeds belast zijn, bestaat er voortdurend een optimaal contact met de weg. En dat komt het weggedrag niet alleen op droge, maar vooral op winters natte en gladde wegen ten goede.

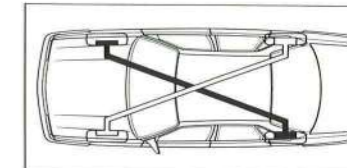
En tenslotte heeft de Audi 200 turbo zijn geringe zijwindgevoeligheid eveneens aan zijn voorwielaandrijving te danken. Zonder overdrijving kan men zeggen, dat de Audi 200 turbo ook

qua rijgedrag tot de topklasse behoort. Dat is het resultaat van een hele reeks technische details, waarvan de kwaliteiten vooral in hun samenhang naar voren komen. Een voorbeeld daarvan is de vooras en zelfcorrigerende stuurinrichting. Een constructie, die op effectieve wijze verhindert, dat de auto slipt, als de wielen b.v. aan één kant op een losse ondergrond komen, of als u op een, aan één zijde gladde weg moet remmen. Van grote invloed op de veiligheid, maar ook op het rijcomfort, is ook de lichte torsieachteras. En als u dan nog denkt aan de lange wielbasis en de grote spoorbreedte,

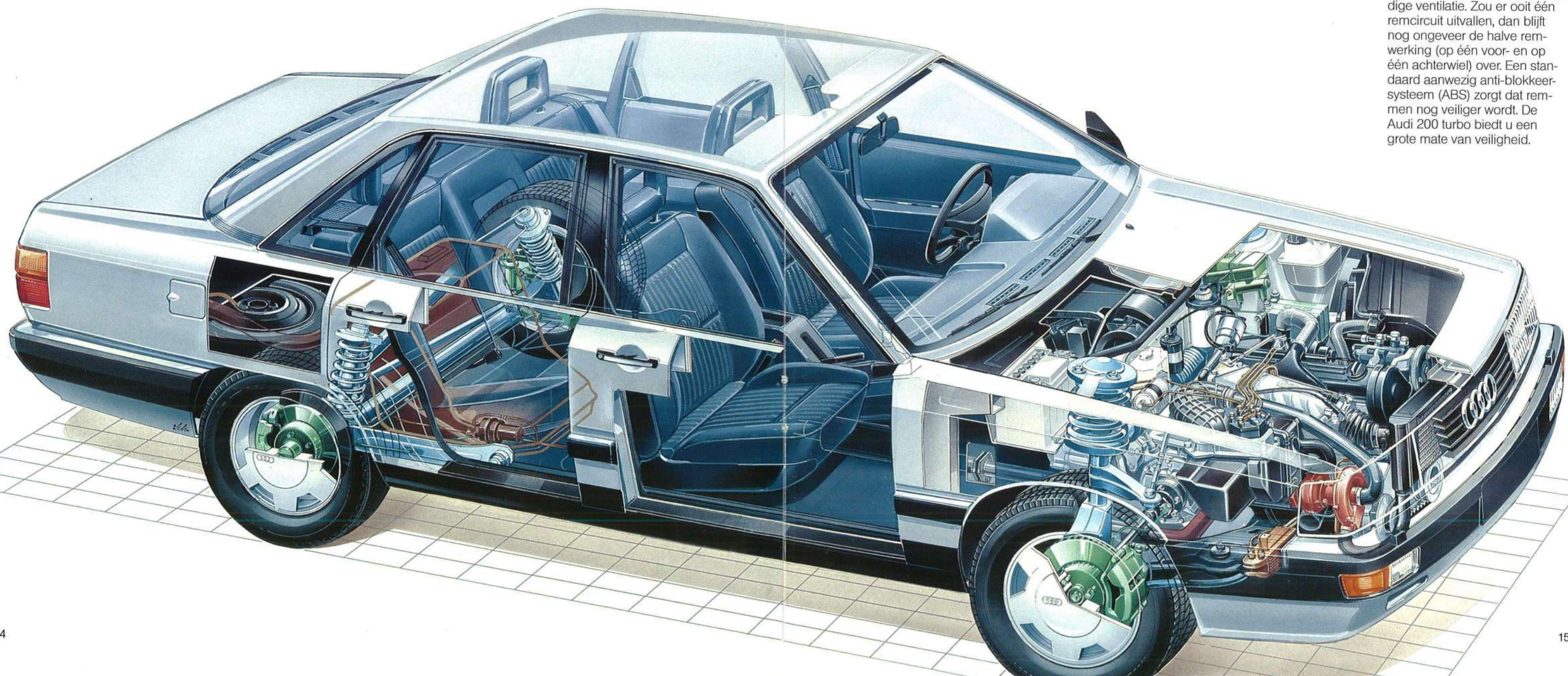


evenals aan de voorbeeldige afstemming van vering en schokdemping, dan zal het u duidelijk zijn, hoe het komt, dat de Audi ondersteltechniek zulke superieure kwaliteiten bezit. De Audi 200 heeft, dankzij zijn snelle en felle motoren en geringe gewicht, een enorm temperament en hij beschikt daardoor over grote actieve veiligheidsreserves.

Geheel in overeenstemming



met zijn hoge prestatieniveau heeft de Audi 200 turbo een zeer ruim bemeten, diagonaal gescheiden tweekringsremsysteem met hydraulische rembrekkrachtiger en met een, zich automatisch bij de belading aanpassende remkrachtregelaar. De Audi 200 heeft rondom schijfremmen, waarbij de voorste voorzien zijn van een inwendige ventilatie. Zou er ooit één remcircuit uitvallen, dan blijft nog ongeveer de halve remwerking (op één voor- en op één achterwiel) over. Een standaard aanwezig anti-blokkeersysteem (ABS) zorgt dat remmen nog veiliger wordt. De Audi 200 turbo biedt u een grote mate van veiligheid.



# Waardevol.

De Audi 200 turbo is een typisch voorbeeld van kwaliteit, geheel en al gericht op een lange levensduur. Hoogwaardige materialen, nieuwe technologieën en moderne productiemethoden, evenals een algehele, op een lange levensduur afgestemde constructie maken dat de Audi 200 turbo z'n waarde jaren en jarenlang behoudt. Hij is niet alleen zo waardevol vanwege de bijzonder hoge kwaliteit van de gebruikte materialen, maar ook vanwege de degelijke en streng gecontroleerde verwerking hiervan.

De Audi 200 turbo is een tot en met betrouwbare auto, want hij is het resultaat van een

omvangrijk ontwikkelingsprogramma. Door talloze harde tests op allerlei soorten wegen en onder alle mogelijke weers- en klimatologische omstandigheden en dankzij zijn techniek is 'n kwaliteitsniveau van absolute perfectie gewaarborgd. Die hoogwaardige kwaliteit wordt door een hele reeks van omvangrijke maatregelen bereikt. Eén van de belangrijkste facetten daarbij is, de verdere verhoging van de duurzaamheid.

Opspringende steentjes, pekels, barre weersomstandigheden kortom, alles wat corrosie kan veroorzaken deert de Audi 200 niet meer.

Want voortaan stuurt Audi ze

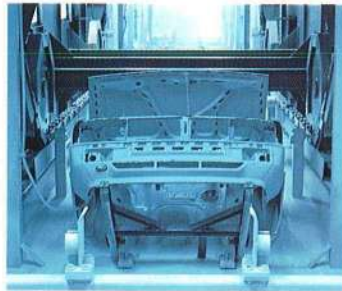


de weg op met een volledig verzinkte carrosserie. Het kleinste hoekje, de minneste randjes, overal beschermen een harde verzinkte laag en een elastische vullaag uw auto tegen de ergste winters, tegen de geniepigste steenslag.

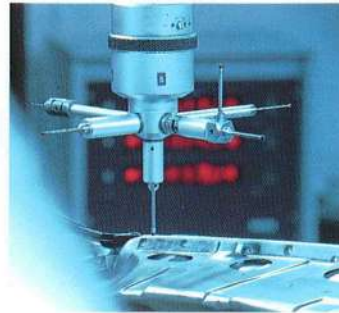
Eindelijk is het corrosieprobleem de wereld uit. En daarmee is uw Audi 200 gelijk een stuk meer waard. In de winter, maar ook bij inruil.

De randen van de portieren evenals de motor- en de kofferdaksel worden met PVC verzegeld en daardoor krijgt de corrosie, ook onder extreme omstandigheden, geen kans. Een ander punt is de grondige wijze, waarop de auto's van een primer- en laklaag worden voorzien. De volgens de allernieuwste technische inzichten geconcepioneerde Audi lakstraat levert een onovertroffen kwaliteit. In 27 verschillende bewerkingfasen wordt de volledig verzinkte carrosserie tot een carrosserie, die gereed is om tot een complete auto te worden

verwerkt. Zo wordt de carrosserie bijvoorbeeld allereerst met behulp van een gecombineerd sproei- en dompelprocédé geheel ontvet en gereinigd. Alle vlakken en holle ruimtes worden grondig voorbehandeld. Dat zijn de belangrijkste voorwaarden voor het aanbrengen van een kwalitatief hoogwaardige laklaag. Daarenboven wordt de carrosserie van een zink-fosfaatlaag voorzien, als bescherming tegen corrosie en roesten van binnenuit. De volgende stap is een dompelbad, waarin een grondlaklaag wordt aangebracht, electroforese genoemd. Met name hoeken, scherpe kanten en holle ruimtes profiteren van dit intensieve

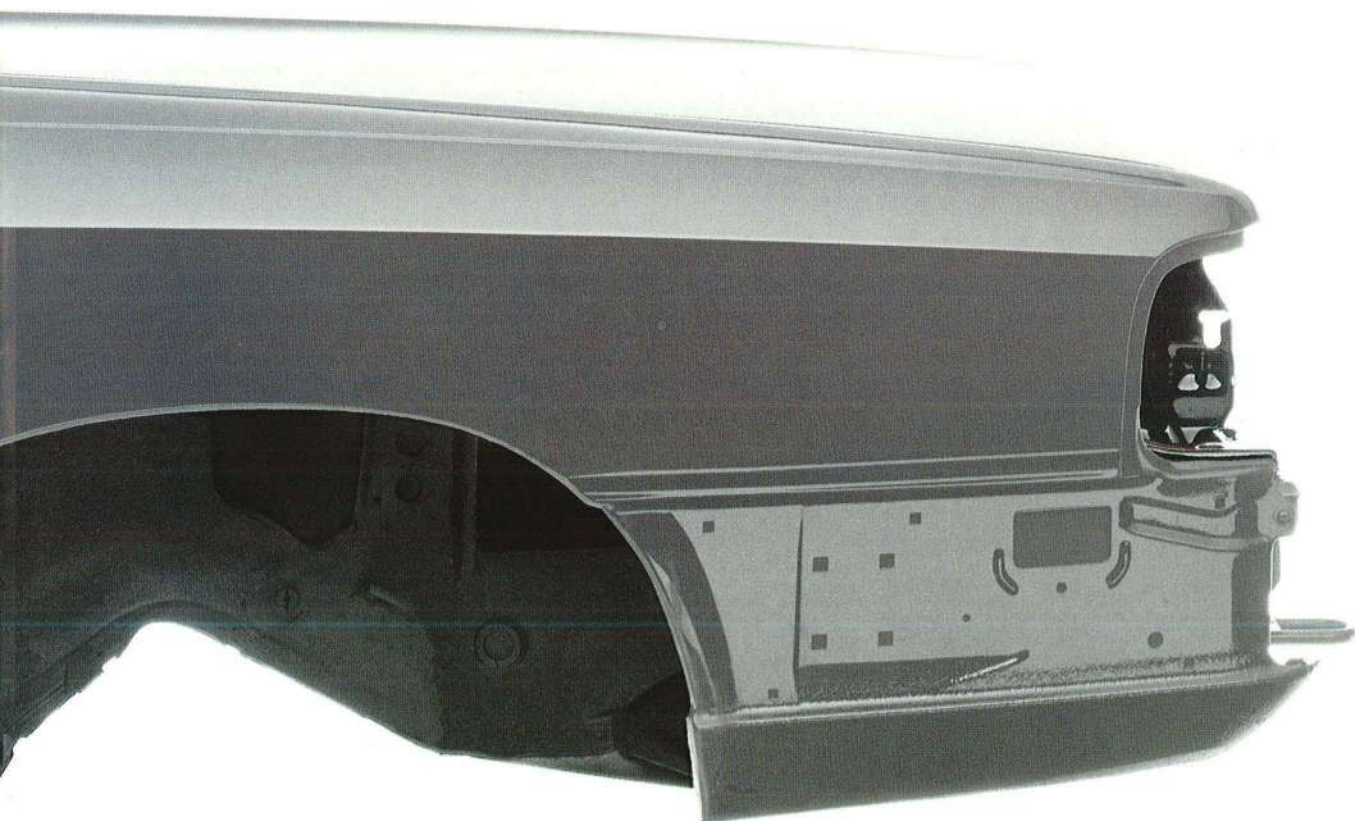


procédé. De onderkant en de wielkasten krijgen zelfs nog een PVC-laag. In de automatische hete-was-vloed installatie worden de holle ruimtes aan de onderzijde dan tenslotte nog van een beschermende waslaag voorzien. Om het effect van deze maatregelen voortdurend



te kunnen controleren en nog verder te ontwikkelen, heeft Audi een centrum voor corrosie-onderzoek ingericht. Door de meest verschillende klimatologische omstandigheden (hitte, koude, luchtvochtigheid) en allerlei wegsituaties te simuleren (natte weg, steenslag, ijs of zout), verkrijgt men een uitstekend inzicht in de mo-

gelijkheden van een optimale bescherming tegen roestvorming. Maar daarmee stelt men zich niet tevreden. Bij Audi hebben aluminium, verzinkt plaatstaal en uiterst sterke kunststoffen het vroegere plaatstaal steeds meer verdrongen. Dat alles tezamen zorgt voor een zeer hoog kwaliteitsniveau. De som van alle maatregelen, te beginnen bij de verlenging van de levensduur, via de verhoging van de betrouwbaarheid tot en met de meest moderne researchmethodes, zoals bijv. die m.b.v. de unieke akoestische meetcabine, betekent een groot pluspunt voor de kwaliteit van het hoogste niveau. Een kwaliteit, die volledig nieuwe perspectieven voor de waarde van een automobiel opent.



# De uitrusting. Audi 200 turbo.

## Exterieur

Metallic lak. Voorruit van ge-laagd glas met groene anti-verblindingsstrook. Groen-getinte warmtewerende ruiten. Grote voorspoiler in de kleur van de wagen. Met kunststof beklede bumpers. Chroom afdekking op de bumpers. Chroom sierstrips om de radiatorgrille en koplampen. Luchtstroomgeleider op de linker ruitewisserarm. Vier licht-metalen velgen. Brede stoot-profiellijst op de flanken met chroom sierstrip en Audi embleem. Zwarte dorpels. Chroom sierlijsten langs de dakrand. Chroom sierlijsten om voor- en achterraut.

Chroom afdekstrips aan de onderzijde van het portierraam. Zwarte afdekking van de middelste daklijst. Reflecterende plaat tussen de achterlichten.

## Interieur

Keuze uit interieurkleuren. Stoelbekleding van Savoy-velours. Met schuimstof bekleed dashboard. Drie kleuren voor het dashboard, afhankelijk van de kleur van het interieur. Vier-spaaaks met schuimstof bekleed veiligheidsstuur. Veiligheidsbin-nenspiegel met anti-verblindingsstand. Neerklapbare en

zwenkbare zonnekleppen met rechts voor een verlichte make-up spiegel. Opbergvak aan de kant van de bestuurder. Afsluitbaar handschoenkastje rechtsvoor met verlichting en apart vakje voor kleine dingetjes. Grote middenconsole met opbergvak. Met leer beklede knop van de versnellingspook. Eén asbakje voor in de middenconsole, twee verlichte asbakjes achterin rechts en links. Voorstoelen verstelbaar tot in slaapstand. Sportstoelen. Bestuurdersstoel in hoogte verstelbaar. Vier verstelbare open hoofdsteunen voor en achter met stof bekleed. In hoogte verstelbare automatische driepunts veiligheids gordels voor met comfortabel draaibare klinksluitingen. Twee automatische driepunts-veiligheids gordels en één oprolbare heupgordel achterin. Kaartenbakken in de voordeuren. Neerklapbare armsteun midden op de achterbank. Wegklapbare handgreep rechts voorin. Twee wegklapbare handgrepen met kleepraakjes achterin. Deurbekleding met geïntegreerde armleuning en deurgreep. Deurbekleding met stof en boven en onder met afdeklijst. Bekleding van de dak-



lijsten. Zwarte beschermstrips langs onderzijde portieropening. Bekleding van de voetruimte in velours met ingezet antisluit gedeelte voor de bestuurdersplaats. Geheel beklede bagageruimte. Bekleding van de rand van de kofferruimte. Opbergnetjes aan de achterzijde van de voorstoelen.

### Functionele uitvoering

Halogeen breedbandkoplampen, met de hand te bedienen afstandsinstelling. Geïntegreerde extra verstralers. Twee in de bumper geïntegreerde halogeen mistlampen. Dubbeltonige claxon. Stuurbevestiging met centraal hydraulisch systeem. Anti-blokkeersysteem. Centrale vergrendeling van alle deuren en bagageruimte. Twee achteruitrijlampen. Twee mistachterlichten. Waarschuwingsschakellichtinstallatie. Elektrische ruitensproeierinstallatie. Ruitewisserinstallatie met twee standen, tip-wis contact, interval schakeling en wis-wasauto-maat. Parkeerlichten. Achterruitverwarming. Van binnenuit verstelbare buitenspiegels. Elektrisch te bedienen zijruiten. Twee gasdrukveren voor motor-kap. Instrumentenpaneel met

elektronische snelheidsmeter, kilometer teller, dagteller, elektronische toerenteller, brandstofmeter, temperatuurmeter voor koelvloeistof. Boordcomputer waarbij de volgende functies kunnen worden opgevraagd: rijtijd, gemiddelde snelheid, gemiddeld verbruik, actieradius en het verbruik op dit moment. Controlelampjes voor laadstroom, richtingaanwijzers, groot licht, knipperlichten, mistachterlicht, achterrautverwarming, deurvergrendeling en aangetrokken handrem. Waarschuwingsszoemer voor ingeschakeld licht en/of radio. Autocheck-systeem met de volgende controlefuncties: remvoering voor, niveau van de remvloeistof, remlichten, dimlicht, achterlichten, niveau ruitensproeier, reservoir, temperatuur van de koelvloeistof, accuspanning, brandstofreserve, oliedruk, vloeistofniveau en bedrijfsdruk van het centraal hydraulisch systeem. Regelbare roodgetinte dashboardverlichting. Digitaal klokje. Verlichte aansteker achter in de middenconsole. Gecombineerd interieur/leeslampje voorin met vertraagde uitschakeling, werkend over alle portieren. Leeslampje links en

rechts achterin. Onafhankelijke verlichting van het motorcompartiment. Onafhankelijke kofferruimteverlichting. Inbouwvoorziening voor stereoradio met automatische antenne en twee koptelefoonaansluitingen (duo-sound) achterin. Volautomatische air-conditioning met drie-traps aanjager. Uitstroomopeningen voor in de voetruimte en instelbare roosters in het dashboard. Defrosters voor de voorruit en ruiten van de voordeuren. Aparte uitstroomopeningen in de voetruimte en instelbare roosters voor iedere passagier afzonderlijk in de middenconsole achterin. Geforceerde luchtafvoer. Kinder sloten op de achterportieren. Plaatsbesparend reservewiel. Afsluitbare tankdop. Edelstaal uitlaatsysteem. Duurzame bescherming van de onderkant van de wagen en wielkasten. Anti-corrosie behandeling van de holle ruimten. Beschermschilden in de voorste wielkasten.

### Interessante extra's tegen meerprijs

Sportief interieur. Automatische versnellingsbak. Schuif/uitzetdak (ook elektrisch te bedie-

nen). Hifi-pakket (10 watt luidsprekerinstallatie). Lichtmetalen wielen met spakendesign. Koplampreinigingsinstallatie. Stereo-radio's. Lederen interieurbekleding (middelste baan en zijkanten van de stoelen, hoofdsteunen en stuurwiel bekleed met echt leer). Niveauregeling. Cruise control. Doorsteekmogelijkheid voor ski's etc. elektrisch verstelbare voorstoelen met geheugen (4 posities) voor de bestuurdersstoel. Elektrisch verwarmbare en verstelbare buitenspiegels. Verwarmbare stoelen. Elektrische intensieve ruitensproeierinstallatie. Elektrisch te regelen afstandsinstelling van de koplampen. Uw Audi-dealer geeft u graag inlichtingen over de verdere mogelijkheden uw auto naar eigen smaak uit te rusten.

\* koplampreinigingsinstallatie tegen meerprijs



Twee van de meest  
mobiele auto's van onze tijd.  
De Audi 200 quattro.  
De Audi 200 Avant quattro.

Audi introduceert twee nieuwe technische topprestaties, die hun tijd ver vooruit zijn. De Audi 200 quattro en de extravagante Audi 200 Avant quattro. De logische voortzetting van een reeks technische sensaties, waarmee Audi de automobielbouw nieuwe impulsen gegeven heeft. Zo is bijvoorbeeld de nieuwe Audi 200 Avant quattro de extravagante combinatie tussen een luxueuze comfortabele limousine en een temperamentvolle coupé. En de Audi 200 quattro laat zich kennen als een uitzonderlijke limousine van topklasse door de unieke combinatie van exclusief reiscomfort en superieure aandrijftechiek.



Beide auto's horen tot de mobielste auto's van onze tijd. Zij maken met hun permanente vierwielaandrijving en de differentieelblokkeringen op indrukwekkende manier duidelijk, dat de superieure quattro techniek leidt tot superieur weggedrag. De Audi 200 quattro en de nieuwe Audi 200 Avant quattro hebben permanent alle vier wielen aangedreven. Zonder dat de wielen zich hoeven in te stellen op snel wisselende weersomstandigheden en toestanden van de wegen hebben zij voortdurend het beste contact met de weg; steeds worden de beide assen betrokken bij de krachtoverbrenging.

En door deze fift-fifty verdeling van de aandrijfkrachten wordt het doordraaien van de wielen grotendeels voorkomen. Daarbij komt nog dat de tussen- en achteras differentiëlen te allen tijd volledig kunnen worden geblokkeerd, waardoor men er zeker van kan zijn dat men ook onder de zwaarste omstandigheden altijd goed vooruit zal kunnen komen. Of de weg droog of nat is, spiegelglad of met sneeuw bedekt, in rul zand of op steenslag — steeds bent u in ruime mate verzekerd van veiligheid en mobiliteit. De vier aangedreven wielen kunnen op ijs tot 2,25 maal en op een nat wegdek tot

1,66 maal zoveel trekkracht leveren als auto's met een vergelijkbaar vermogen, die op twee wielen worden aangedreven. Dit teveel aan trekkracht kan in veel situaties juist de beslissende extra veiligheidsreserve betekenen. Bijzonder veilig is ook het standaard ingebouwde Anti-Blokkeer-Systeem (ABS). Want samen met de quattro aandrijving levert dit de veiligste remwerking op die men zich maar kan voorstellen. Overtuigende bewijzen voor de superieure techniek en het uitnemende weggedrag leveren ook de spectaculaire sportieve successen van de Audi quattro, waaronder bij-

voorbeeld het behalen van het rally wereldkampioenschap merken in '82 en '84 en het winnen van het wereldkampioenschap rally-rijders in '83 en '84. Audi heeft met de quattro technologie een nieuwe dimensie aan het autorijden toegevoegd. Ervaart u zelf maar eens wat wij bedoelen als wij zeggen dat dit luxueus en extravagant rijden is op de meest mobiele wijze die wij kennen.



quattro

# De uitrusting. De Audi 200 quattro. De Audi 200 Avant quattro.

## Exterieur

Metallic lak. Voorruit van ge-  
laagd glas met groene anti-ver-  
blindingsstrook. Groen-gelinte  
warmtewerende ruiten. Voor-  
spoiler. Achterspoiler (Audi 200  
Avant quattro). Met kunststof  
beklede bumpers. Chroom af-  
dekking op de bumpers.  
Chroom sierstrips om de radia-  
torgrille en koplampen. Vier  
lichtmetalen velgen. Brede  
stootprofielen op de flanken.  
Chroom dakrand sierstrip.  
Chroom sierlijst om voorruit.  
Chroom sierlijst om achterraut  
(Audi 200 quattro). Reflector-  
band tussen de achterlichten.

## Interieur

Stoffen stoelbekleding van  
Windsor in combinatie met leer.  
Met schuimstof bekleed dash-  
board. Vierspakig met leer be-  
kleed veiligheidsstuurwiel. Veiligheidsbinnenspiegel met anti-  
verblindingsstand. Neerklapbare  
en zwenkbare zonnekleppen  
met rechtsvoor een verlichte  
make-up spiegel. Opbergvak  
aan de kant van de bestuurder.  
Afsluitbaar handschoenkastje  
rechtsvoor met verlichting en  
apart vakje voor kleine dingetjes.  
Grote middenconsole met  
opbergvak. Eén asbak voorin,

twee verlichte asbakjes achter-  
in. Voorstoelen verstelbaar tot in  
slaapstand. Sportstoelen.  
Bestuurdersstoel in hoogte ver-  
stelbaar. Vier verstelbare open  
hoofdsteunen met stoffen be-  
kleding. In hoogte verstelbare  
automatische driepunts-veilig-  
heidsgordels voor met komfor-  
tabel draaibare klinksluitingen.  
Twee automatische driepunts  
veiligheidsgordels en één op-  
rolbare heupgordel achterin.  
Kaartenbakken in de voordeu-  
ren. Neerklapbare armsteun  
midden op de achterbank (Audi  
200 quattro). Gedeelde rugleu-  
ning van achterbank. 1/3 links  
c.q. 2/3 rechts of volledig om-  
klapbaar (Audi 200 Avant quat-  
tro). Wegklapbare handgreep  
rechts voorin. Twee wegklap-  
bare handgrepen met klee-  
haakjes achterin. Deurbekle-  
ding met geïntegreerde armleu-  
ning en deurgreep. Deurbekle-  
ding met stof en boven en on-  
der met afdeklijst. Bekleding  
van de daklijsten. Zwarte be-  
schermstrips langs onderzijde  
portieropening. Bekleding van  
de voetruimte in velours met in-  
gezet antisluit gedeelte voor de  
bestuurdersplaats. Opstaande  
rand van kofferruimte bekleed  
(Audi 200 quattro). Opbergnet-



jes aan de achterzijde van de voorstoelen.

### Functionele uitvoering

Halogeen breedbandkoplampen, met de hand te bedienen afstandsinstelling. Geïntegreerde extra verstralers. Twee in de bumper geïntegreerde halogeen mistlampen. Dubbeltonige claxon. Stuurbeheersing met centraal hydraulisch systeem. Anti-blokkeersysteem. Centrale vergrendeling van alle deuren en bagageruimte. Twee achteruitrijlampen. Twee mistachterlichten. Waarschuwingssnipperlichtinstallatie. Elektrische ruitensproeierinstallatie. Ruitewisserinstallatie met twee standen, tip-wis kontakt, interval schakeling en wis-wasauto-maat. Parkeerlichten. Achterruitverwarming met in de verwarmingsdraden het quattrologo. Getinte van binnenuit verstelbare buitenspiegels. Elektrisch te bedienen zijruiten. Twee gasdrukveren voor motorkap. Twee gasdrukveren voor vijfde deur. Instrumentenpaneel snelheidsmeter, kilometerteller, dagteller, toerenteller, verbruiksmeter, brandstofmeter. Temperatuur-meters en controlelampjes voor koelvloeistof. Waarschuwingss-

zoemer voor ingeschakeld licht en/of radio. Autocheck-systeem met de volgende controlefuncties: remvoering voor, niveau van de remvloeistof, remlichten, dimlicht, achterlichten, niveau ruitensproeier, reservoir, temperatuur van de koelvloeistof, accuspanning, brandstofreserve, oliedruk, vloeistofniveau en bedrijfsdruk van het centraal hydraulisch systeem. Digitaal klokje. Verlichte aansteker achter in de middenconsole. Gecombineerd interieur/leeslampje voorin met vertraagde uitschakeling, werkend over alle portieren. Leeslampje links en rechts achterin. Onafhankelijke verlichting van het motorcompartiment. Onafhankelijke kofferruimteverlichting. Inbouwvoorziening voor stereoradio met automatische antenne en twee koptelefoonaansluitingen (duo-sound) achterin (Audi 200 quattro). Elektronisch versterkte dakantenne (Audi 200 Avant quattro). Gecombineerd ventilatie/verwarmingssysteem met 4-traps aanjager. Uitstroomopeningen voor in de voetruimte en instelbare roosters in het dashboard. Defrosters voor de voorruit en zijruiten. Aparte uitstroom-

openingen in de voetruimte en instelbare roosters voor iedere passagier afzonderlijk in de middenconsole achterin. Geforceerde luchtafvoer. Kindersloten op de achterportieren. Plaatsbesparend reservewiel. Afsluitbare tankdop. Edelstaal uitlaatsysteem. Duurzame bescherming van de onderkant van de wagen en wielkasten. Anti-corrosie behandeling van de holle ruimten. Beschermschilden in de voorste wielkasten.

### Interessante extra's tegen meerprijs

Volautomatische airconditioning. Boordcomputer waarbij de volgende functies kunnen worden opgevraagd: rijtijd, gemiddelde snelheid, gemiddeld verbruik, actieradius en het verbruik op dit moment. Wissel op achterruit (Audi 200 Avant quattro). Elektrisch verwarmbare en verstelbare buitenspiegels. Doorlopende vlakke laadvloer (Audi 200 Avant quattro). Afdekking voor de bagageruimte (Audi 200 Avant quattro). Schuif/uitzetdak (ook elektrisch te bedienen). Cruise control.

Niveauregeling. Vier lichtmetalen wielen met spakeneffect. Koplampreinigingsinstallatie. Stereo-radio's. Lederen interieurbekleding (middelste baan en zijkanten van de stoelen, hoofdsteunen en stuurwiel bekleed met echt leer). Doorsteekmogelijkheid voor ski's etc. (Audi 200 quattro). Elektrisch verstelbare voorstoelen met geheugen (vier zitposities) voor de bestuurdersstoel. Verwarmbare stoelen. Elektrische intensieve ruitensproeierinstallatie. Elektrisch te bedienen afstandsinstelling van de koplampen. Dakrailing (Audi 200 Avant quattro). Kinderbank achter (Audi 200 Avant quattro).

Uw Audi-dealer geeft u graag inlichtingen over de verdere mogelijkheden om uw auto naar eigen smaak uit te rusten.



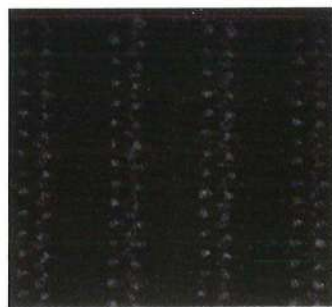
# Stoelbekleding en lakkleuren.

## Standaard-stoelbekledingsstoffen, Savoy-velours, voor de Audi 200 turbo.



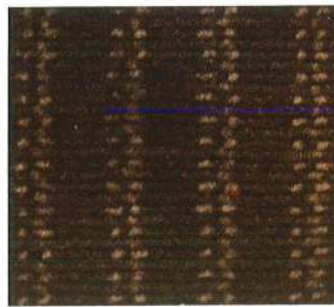
Sierra

FF



Marine

FU



Brasil

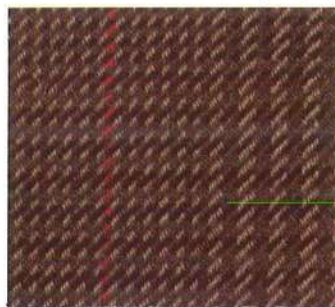
FV



Quarz

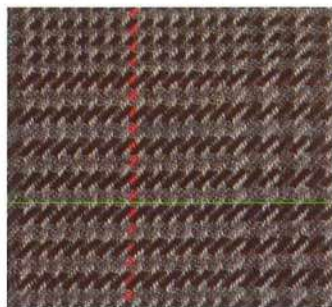
FW

## Stoffen-stoelbekledingen, Windsor, tegen meerprijs voor de Audi 200 turbo.



Brasil

FD



Quarz

FE

## Lederen-stoelbekledingen tegen meerprijs voor de Audi 200 turbo.



Brasil

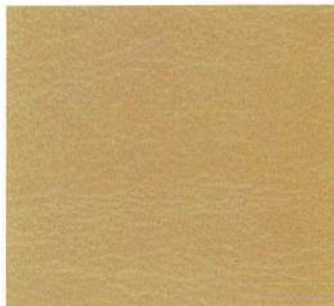
TM



Platina  
quattro modellen

TY

TZ



Sierra-beige

VA



Grafiet

VD

## Combinatietabel voor lakkleuren en stoelbekledingen.

		B7	G2	H5	K3	M1	P1	L1	L5	L6	L7	U8	W1	W4	W9	Y3	Y4	Z6	
Audi 200 turbo	Standardkleuren	Mangoeel	Tornado-rood	Montianrood	Kopenhagenblauw	Lisgroen	Alpinewit	Metallic lak (geen meerprijs)	Zermat-zilver metallic	Saffier metallic	Amazonieblauw metallic	Oceaanblauw metallic	Steenrij metallic	Lhasa metallic	Tiiaanrood metallic	Grafiet metallic	Topaasgroen metallic	Kalahari-beige metallic	Mahoniebruin metallic
Audi 200 quattro																			
Audi 200 Avant quattro																			
Savoy-velours-stoel-bekleding/ kleur dashboard																			
Sierra/Brasil	FF																		
Marine/Marine	FU																		
Brasil/Brasil	FV																		
Quarz/Grafiet	FW																		
Windsor-stoelbekleding tegen meerprijs/kleur dashboard																			
Brasil/Brasil	FD																		
Quarz/Grafiet	FE																		
Leren stoelenbekleding* tegen meerprijs/kleur dashboard																			
Brasil/Brasil	TM																		
Platina/Grafiet	TY(TZ)																		
Sierra-beige/Brasil	VA																		
Grafiet/Grafiet	VD																		

\*De middelste baan en zijkan-  
ten van de stoelen, hoofdsteu-  
nen en stuurwiel bekleed met  
echt leer.

In gedrukte vorm kunnen de  
kleur nuances niet geheel  
natuurgetrouw worden weer-  
gegeven. Dat geldt zowel voor  
de kleuren van de lak als voor  
die van de bekleding.  
Uw Audi-dealer heeft stalen  
met de originele lakken en  
stoffen.

**Standaardkleuren voor de Audi 200 turbo.**



Mangoeel

B7



Tornadorood

G2



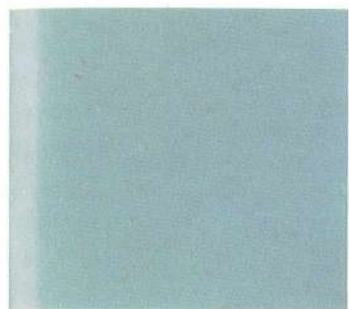
Montanarood

H5



Kopenhagenblauw

K3



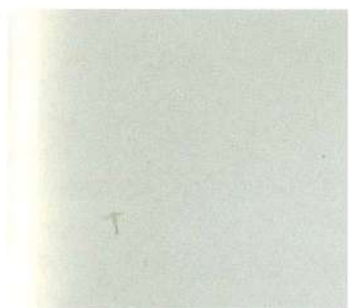
Ijsgroen

M1

Alpinewit

P1

**Metallic-lakken voor de Audi 200 turbo.**



Zermattzilver metallic

L1



Saffier metallic

L5



Amazoneblauw metallic

L6



Oceaanblauw metallic

L7



Steengrijs metallic

U8



Lhasa metallic

W1



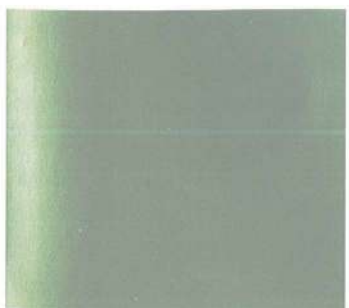
Titiaanrood metallic

W4



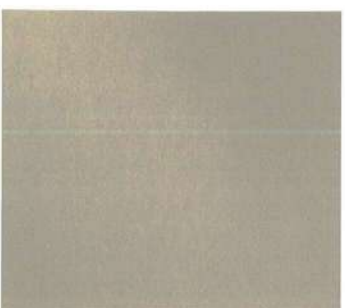
Grafiet metallic

W9



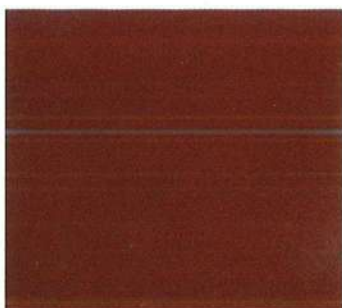
Topaasgroen metallic

Y3



Kalaharibeige metallic

Y4



Mahoniebruin metallic

Z6

# Voordelig en vertrouwd vakmanschap

Als u voor Audi kiest, is een uitgebreid pakket garanties bij de prijs inbegrepen. Zoals een jaar algemene garantie zonder kilometerbeperking. Een jaar garantie op originele onderdelen, voor alle personenauto's drie jaar garantie op de lak en zelfs zes jaar garantie op de carrosserie tegen doorroesten van binnenuit. Maar hoe betrouwbaar uw Audi hierdoor is, z'n conditie valt en staat met vakkundig onderhoud. En dan is het fijn dat u kunt rekenen op de vakmensen van één van de bijna driehonderd Audi dealers in Nederland. Bij ons wordt tijdens een onderhoudsbeurt niets aan het toeval overgelaten. En wat bijzonder handig is, van tevoren vertellen we u precies wat de beurt kost. Mochten er hoe dan ook onvoorziene gebreken aan het licht komen, dan bellen we u even op. Daardoor komt u nooit voor onaangename verrassingen te staan.

Naast een perfecte auto kunt u bij ons ook terecht voor andere zaken. Een autofinanciering bijvoorbeeld. Zonder moeilijke formaliteiten en condities. Rijdt u overwegend zakelijke kilometers dan is leasen voor u wellicht voordeliger. In een persoonlijk gesprek rekenen wij dat graag voor u uit. Een voorbeeld van ons dienstenpakket is ook de verzekeringservice. Als u een cascodekking neemt, hoeft u bij schadeherstel het geld niet eerst voor te schieten. Wilt u uw auto graag extra sportief aankleden, dan kunt u te kust en te keur kiezen uit AutoPlus accessoires. Altijd uitstekend van kwaliteit en voor een redelijke prijs. Daarnaast kunt u in ons magazijn terecht voor allerlei ruildelen en accessoires. Wanneer u voor Audi kiest, krijgt u naast de standaard garanties de zekerheid van de Audi dealer op de koop toe.

Audi's worden in vele landen verkocht, waarbij de leveringsprogramma's – afhankelijk van de verschillende omstandigheden – per land apart worden samengesteld. Daardoor kunt u in deze brochure ook informatie aantreffen, die voor andere landen van toepassing is.

Raadpleeg uw Audi dealer, die steeds beschikt over de meest recente gegevens.



Uw Audi dealer: