

De Audi 200.



Audi 200. Dynamiek èn topklasse.

Aanbiedingen in de hoogste automobiele klasse hebben veel gemeen. Kwaliteit, veiligheid en duurzaamheid staan overal op een even hoog niveau. Desondanks lopen de eisen die aan deze automobielen worden gesteld, ver uiteen.

De keuze voor een Audi 200 bewijst in ieder geval een gezonde afkeer van het conventionele. Want kiezen voor deze Audi heeft niets te maken met frivole sportiviteit, noch met een ouderwetse hang naar status. De Audi 200 vertegenwoordigt eerder de zeldzame harmonie tussen



bovengemiddelde prestaties, aansprekende rij-eigenschappen en uitzonderlijk comfort. Daarmee is het de logische keuze voor iedereen die dagelijks genoeg beleeft aan zo'n automobiel en de mogelijkheden van zijn vooruitstrevende techniek. Een Audi 200 is daarom niet alleen een toonbeeld van een hedendaagse levenshouding. Hij bewijst ook de zin van persoonlijke onafhankelijkheid.

Wie ongebonden wil zijn, zal zich daar graag bij aansluiten.



De in deze brochure afgebeelde auto's zijn voor een deel voorzien van enkele meeruitvoeringen waarvoor een meerprijs geldt. Vraag uw Audi-dealer naar de accessoiremogelijkheden.

Ergonomie voor sportief en comfortabel rijden.

Hoe gemakkelijker u zit, des te beter u rijdt. Zodra u in de Audi 200 Turbo hebt plaats genomen, voelt u zich op uw gemak.

Dankzij het comfortabele interieur en de smaakvolle inrichting.

Het dashboard wekt meteen vertrouwen, dankzij de analoge aanduidingen, de klassieke, ronde meters en de doorschijningsstechniek voor een probleemloze aflezing.

De boordcomputer en het auto-checksysteem hebben digitale aflezing en zijn voorzien van duidelijk herkenbare symbolen. In de middenconsole, die een harmonisch geheel vormt met het dashboard, vindt u de schakelaars voor het mistachterlicht en de achterraitverwarming. Met daaronder de bedieningselementen van de air-

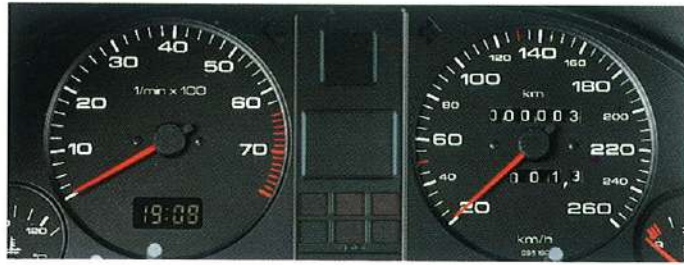
conditioning, een volautomatische installatie die zorgt voor een behaaglijk interieurklimaat onder alle omstandigheden. De achterpassagiers hebben de luxe van een onafhankelijke instelling van verwarming en ventilatie.

Vanuit uw ideale zitpositie kunt u alle instrumenten in een oogopslag aflezen en zijn alle bedieningsorganen binnen handbereik. Het is alsof u één bent met de auto - grotere veiligheid en ontspannen rijden zijn het resultaat. De secundaire instrumenten, zoals olietemperatuur-, oliedruk- en



voltmeter, zijn bijvoorbeeld op dezelfde hoogte geplaatst als de hoofdinstrumenten. Overzichtelijkheid dank zij ergonomisch doordenken.

De krachtige aanjager is in staat binnen een minuut meer dan tien kubieke meter lucht te verwerken. Standaardvoorzieningen zijn warmtewerend glas, volautomatische airconditioning, de getinte bovenzijde van de voorruit en de overhang van de dashboardrand, waardoor overmatige zonneinstraling wordt voorkomen - een bijdrage tot een aangenaam inte-



rieurklimaat. Standaard bij de Audi 200 Turbo is uiteraard ook stuurbeheersing, om parkeermanoeuvres vederlicht te maken.



Sportiviteit en elegantie.



Overzichtelijkheid en handelbaarheid zijn niet genoeg om voor bestuurder en passagiers opperste behaaglijkheid te scheppen. De combinatie met de luxueuze uitrusting maakt het rijden in de Audi 200 Turbo wel tot een onverdeeld genoegen.

De stoelen en hoofdsteunen zijn bekleed met een hoogwaardig velours, en in een extra-uitvoering met leer. Bij de uitvoering met sportstoelen kunt u ook een combinatie van velours en leer krijgen.

Bij de stoelen is gebruik gemaakt van diverse schuimlagen, die bijdragen tot het zitcomfort en tegelijkertijd optimale zijdelingse steun bieden in snel genomen bochten.

Het dashboard heeft een brede rand boven het instrumentenpaneel. Aan weerszijden zet

het zich vloeiend door in de portieren. Ook de biezen van kostbaar Zebrano-hout lopen over in de portieren. Zo heeft u ondanks het royale ruimte-aanbod tevens het gevoel integraal deel uit te maken van de cockpit. De achterpassagiers kunnen beschikken over een eigen sigarenaansteker, terwijl zij ook individueel verwarming en ventilatie kunnen instellen. Elk portierraam heeft zijn eigen, elektrische bediening; vanaf de bestuurdersstoel kan de raambediening centraal worden geregeld.

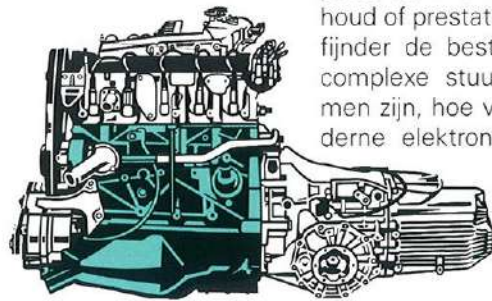


Vooruitstrevende techniek biedt een solide toekomst

Bij zo'n bijzonder aansprekende automobiel hoort een grote portie actieve veiligheid. Om die reden biedt de Audi 200 moderne aandrijftechnieken met krachtige motoren. Even vanzelfsprekend is de toepassing van de meest geavanceerde systemen om schoner te rijden.

Moderne emissietechniek hoort bij de Audi 200 al jaren tot de standaarduitrusting. Het is dan ook onterecht als krachtiger automobielen ook een zwaardere belasting van het milieu wordt toebedacht.

De effecten op het milieu die een auto teweeg brengt zijn veel sterker afhankelijk van de toegepaste techniek dan van cilinderinhoud of prestaties. Want hoe verfijnder de bestanddelen van de complexe stuur- en regelsystemen zijn, hoe vernuftiger de moderne elektronica wordt toegepast, des te geringer is al vanaf de verbranding het aantal schadelijke stoffen en des te vollediger kan in de katalysator de omzetting naar onschadelijke bestanddelen zijn.



In de Audi 200 wordt uitsluitend de modernste turbotechniek toegepast. Een actief koolstoffilter dat de verdamping van brandstof tegengaat is hier even vanzelfsprekend als het elektronische motormanagement en een per cilinder gescheiden detonatieregeling. Deze vermijdt niet alleen een pingelende motor, maar draagt er ook aan bij dat de motoren steeds met het beste rendement draaien en dus ook de optimale efficiency bereiken.

Door deze detonatieregeling is het ook mogelijk de motoren op loodvrije normale benzine te laten rijden, mocht in voorkomende gevallen geen loodvrije superbenzine beschikbaar zijn. De aanpassing aan de gewijzigde brandstofkwaliteit verzorgt de elektronica geheel automatisch.



voor deze dynamiek.



Dit zijn slechts enkele voorbeelden van de voortvarendheid waarmee Audi nieuwe technische ontwikkelingen in serieproductie toepast. En zij maken duidelijk dat de moderne techniek van een Audi niet alleen de dynamiek dient, maar ook het milieu.



Sportiviteit door veiligheid.

In 1931 ging de legendarische F1 in productie, de voorloper van alle Audi modellen. Tegenwoordig kiest al 70 % van de automobilisten voor voorwielaandrijving. U weet dat deze voor de sportieve automobilist duidelijke voordelen heeft, vooral wanneer een sportieve rijstijl wordt gehanteerd. Al van de F1 stamt Audi's ervaring met voorwielaandrijving.

Bij voorwielaandrijving drukt het gewicht van de motor op de aangedreven wielen. Alleen al daarom zijn tractie en stabiliteit veel beter dan bij een conventioneel aangedreven auto. Stel dat u te hard een bocht ingaat. Automatisch neemt u de voet van het gaspedaal. Bij een achterwielaandrijver hebt u grote kans dat de achterkant van de auto uitbreekt. Bij een voorwielaandrijver echter is

deze natuurlijke reactie goed! De voorwielen hoeven geen aandrijfkraften meer op het wegdek over te brengen en zullen dus beter op het stuur reageren. De voorwielaandrijver reageert dus goedmoediger en is over het algemeen vergevingsgezind. Uiteraard zijn er grenzen aan rijfouten; u kunt niet ongestraft op hoge snelheid zomaar iedere bocht induiken.



De voordelen van voorwiel-aandrijving komen ook tot uiting bij aquaplaning. Want u merkt het gevaar al zodra de aandrijfkracht minder wordt; niet pas, als de auto zich niet meer laat besturen. Op winterglad wegdek komen de voordelen van voorwielaandrijving eveneens goed uit: u hebt immers de druk van de motor op de voorwielen, zodat u bijvoorbeeld in sneeuw betere tractie en

stabiliteit behoudt.

Ook het onderstel van de Audi 200 Turbo is op veilige sportiviteit afgericht. Zo hebt u de voordelen van de zelfcorrigerende stuurinrichting, met negatieve schuurstraal. Het positieve effect ervan is grotere stabiliteit. Dat wordt duidelijk wanneer u bijvoorbeeld met de linker- of rechterwielen op gladde ondergrond, of in de berm terecht komt en u moet

remmen. Deze voortreinconstructie gaat uitbreken van de auto tegen. De torsie-achterconstructie biedt een niveau van rijcomfort, dat bij conventionele aandrijving slechts haalbaar is met behulp van ingewikkelder techniek. U ziet wel - er zijn gegronde redenen om ook bij sportieve auto's voor voorwielaandrijving te kiezen.



Vooruitgang door pionierswerk.

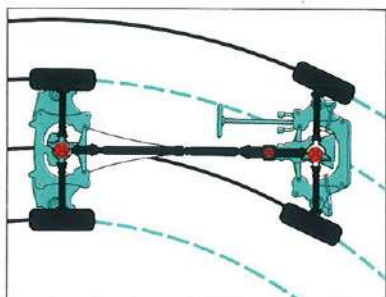
De quattro[®]-revolutie is ontstaan uit het idee om de van vierwielaangedreven terreinwagens bekende voordelen toe te passen op de auto voor het dagelijks gebruik. Grotere veiligheid, betere tractie - daar ging het om. Het idee werd gerealiseerd in de Audi quattro[®], die tal van sportieve successen oogstte. In de Audi 200 Turbo kunt u de quattro[®]-techniek zelf ervaren, nu in zijn tweede generatie.

Meer dan 160.000 automobilisten hebben al gekozen voor quattro-techniek, de meest beproefde, permanente vierwielaandrijving. Bij de quattro wordt de aandrijfkracht in plaats van over twee wielen over alle vier wielen verdeeld, waardoor de tractie veel beter is. De wielen slaan veel minder snel door, met gevolg dat de auto beter in het spoor blijft.

In de Audi 200 Turbo kunt u nu de quattro-techniek beleven. De krachtverdeling voor-achter wordt geregeld door een Torsendifferentieel. Al naar gelang de omstandigheden wordt het motorvermogen optimaal gedoseerd tussen voor- en achteras. De aandrijfverdeling kan traploos variëren tussen de verhoudingen 25 : 75 en 75 : 25. Het standaard ingebouwde Anti-Blokkeersysteem



(ABS) handhaaft zijn werking. Een vanaf de middenconsole te bedienen sper op het achterdifferentieel dient als hulp bij het wegrijden onder extreme omstandigheden, bijvoorbeeld helling op in sneeuw of op ijs. Bij een snelheid van 25 km/h wordt de sperwerking automatisch opgeheven. Het ABS, dat bij sperwerking is uitgeschakeld (men heeft het immers niet nodig bij het optrekken vanuit



stilstand), is dan automatisch weer ingeschakeld.

U ziet, de quattro-techniek maakt een auto in de eerste plaats mobieler en veiliger. Want behalve over betere tractie beschikt u ook over grotere richtingsstabiliteit onder extreme omstandigheden. Met sneeuw en ijs hebt u minder moeite.



Audi 200 quattro® 20V. Innovatieve kracht.

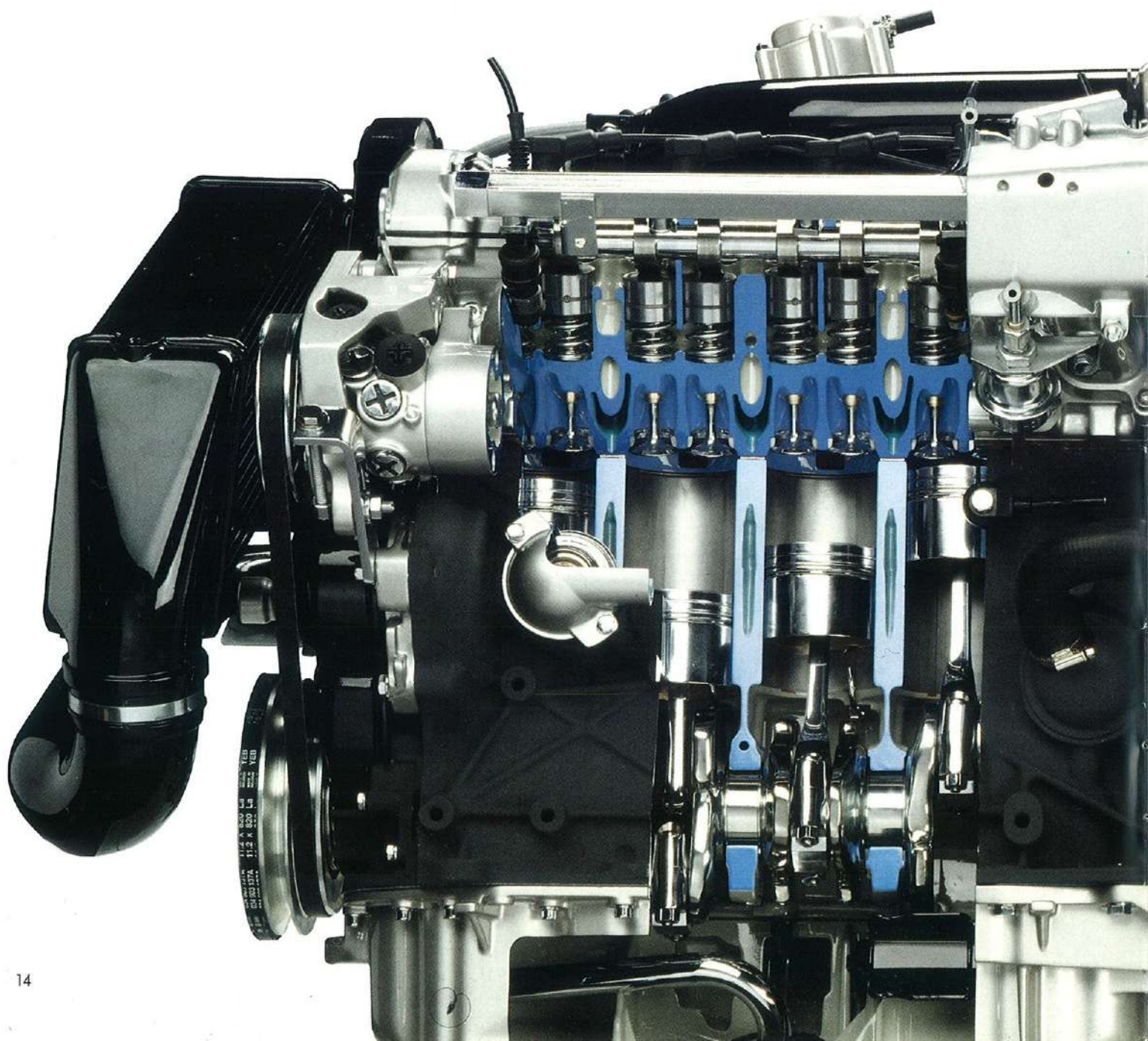
De Audi 200 quattro® 20V is het nieuwe topmodel van de 200-serie. Hij vormt het tastbare bewijs van de vooruitstrevende oplossingen, waarop de moderne sportiviteit van Audi is gestoeld. De innovatieve techniek van zijn nieuw ontwikkelde krachtbron is daarvan het beste voorbeeld.



Vijfcilinder in lijn, 20-klepentech-
niek, turbocompressor
met intercooler, effectieve emis-
siecontrole met 3-weg katalysa-

tor, 162 kW (220 pk). Cijfers die voor liefhebbers van aanspreken-
de motortechniek geen nadere
toelichting behoeven.

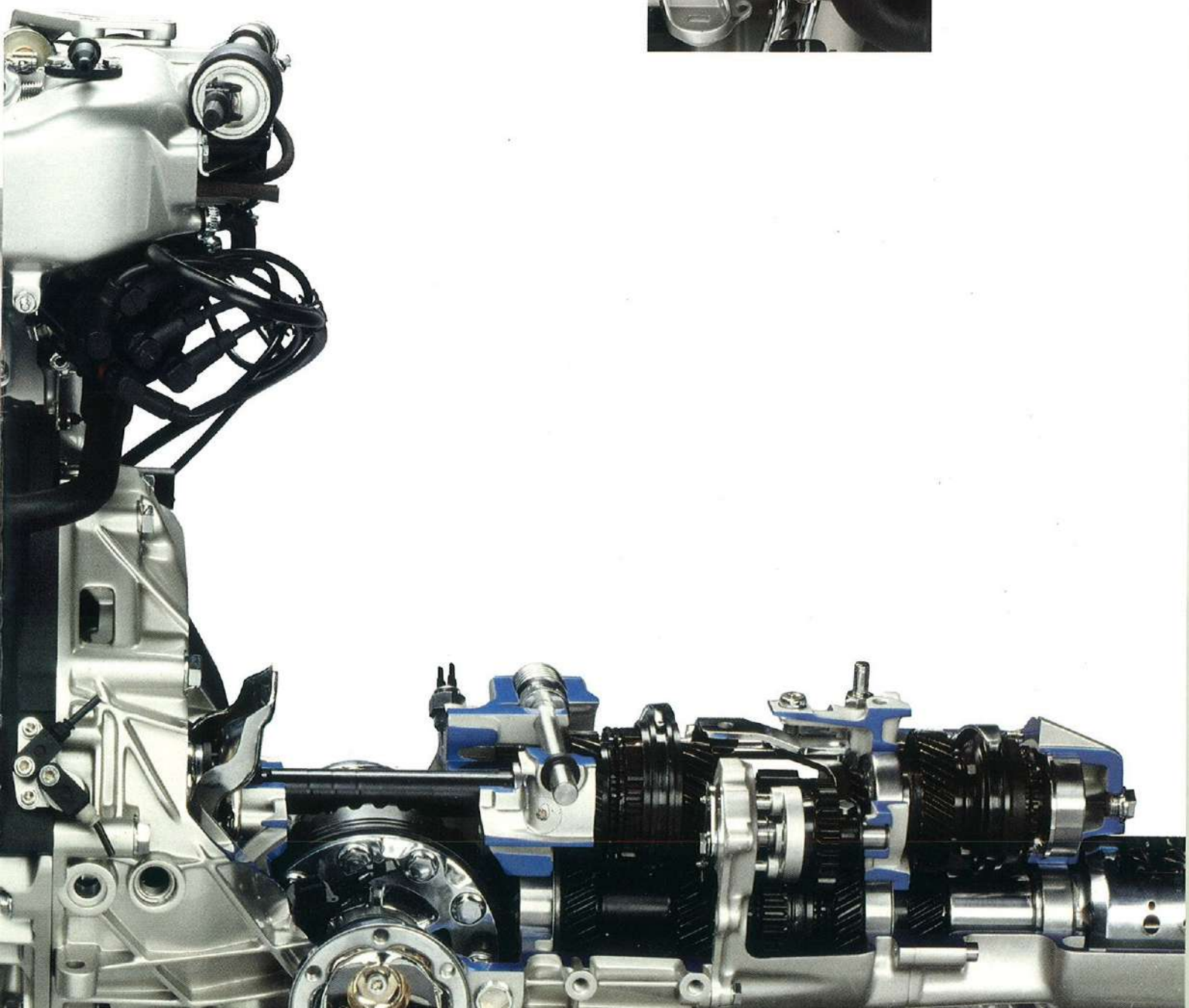
Maar ook in de praktijk is de-
ze motor bijzonder indrukwek-
kend. De mogelijkheid 240 km/h
te rijden of binnen 7 seconden van
nul tot 100 km/h te accelereren
onderstreept zijn kracht- en ver-
mogensreserve voor het dagelijks
gebruik. Vooral het maximum kop-
pel van niet minder dan 309 Nm -
reeds bij 1950 t/min. - geeft de



garantie voor fenomenale trekkracht en een uitzonderlijke souplesse. Daarbij maakt de harmonieus hierop afgestemde vijfversnellingsbak het mogelijk bij elke snelheid steeds over de optimale motorkracht te beschikken. Het elektronische motormanagement, waarmee de krachtbron wordt gestuurd, maakt niet alleen deze hoge prestaties mogelijk, maar ook een ongekennde betrouwbaarheid en bedrijfszekerheid. Selectieve detonatierege-

ling, onderbreking van de brandstoftoevoer bij gaspedaal loslaten en regeling van het stationaire toerental zijn slechts enkele kenmerken van dit systeem.

Ook deze motor is in principe op het gebruik van ongelode superbenzine afgesteld. En door de in vergelijking met andere motoren van dit type - hoge compressieverhouding is een gunstig rendement verzekerd.



Audi 200 quattro[®] 20 V. Op verantwoorde manier van

De Audi 200 quattro[®] 20 V koppelt niet alleen op indrukwekkende wijze toptechniek aan de hoogste prestaties, maar ook het comfort van een royale limousine aan de veiligheid van quattro[®]-aandrijving. Dat maakt iedere vergelijking dan ook onmogelijk.

De prestaties van de moderne 20-kleppenmotor in de Audi 200 quattro 20 V zijn bij een eerste kennismaking waarschijnlijk het meest opvallende aspect van deze automobiel. Maar niet minder gewichtig zijn de buitengewone veiligheidsreserves van het onderstel, die alleen dank zij quattro-techniek kunnen worden bereikt.

De mogelijkheden van permanente vierwielaandrijving maken de dynamische kracht van deze Audi soeverein te beheersen. En zij dragen er in belangrijke mate aan bij dat deze automobiel rij-eigenschappen biedt, die slechts aan enkele zijn voorbehouden. Waardoor ook zijn levendigheid en hanterbaarheid zelfs de meest veel-



sportiviteit genieten.

eisende bestuurder zullen fascineren.

Desondanks ervaart men de onmiskenbare dynamiek van deze auto niet als doel op zich. Het is veel meer het logische gevolg van toepassing van de modernste technologie, die de bestuurder in deze vorm een nieuwe voor-sprong geeft. Met andere woor-

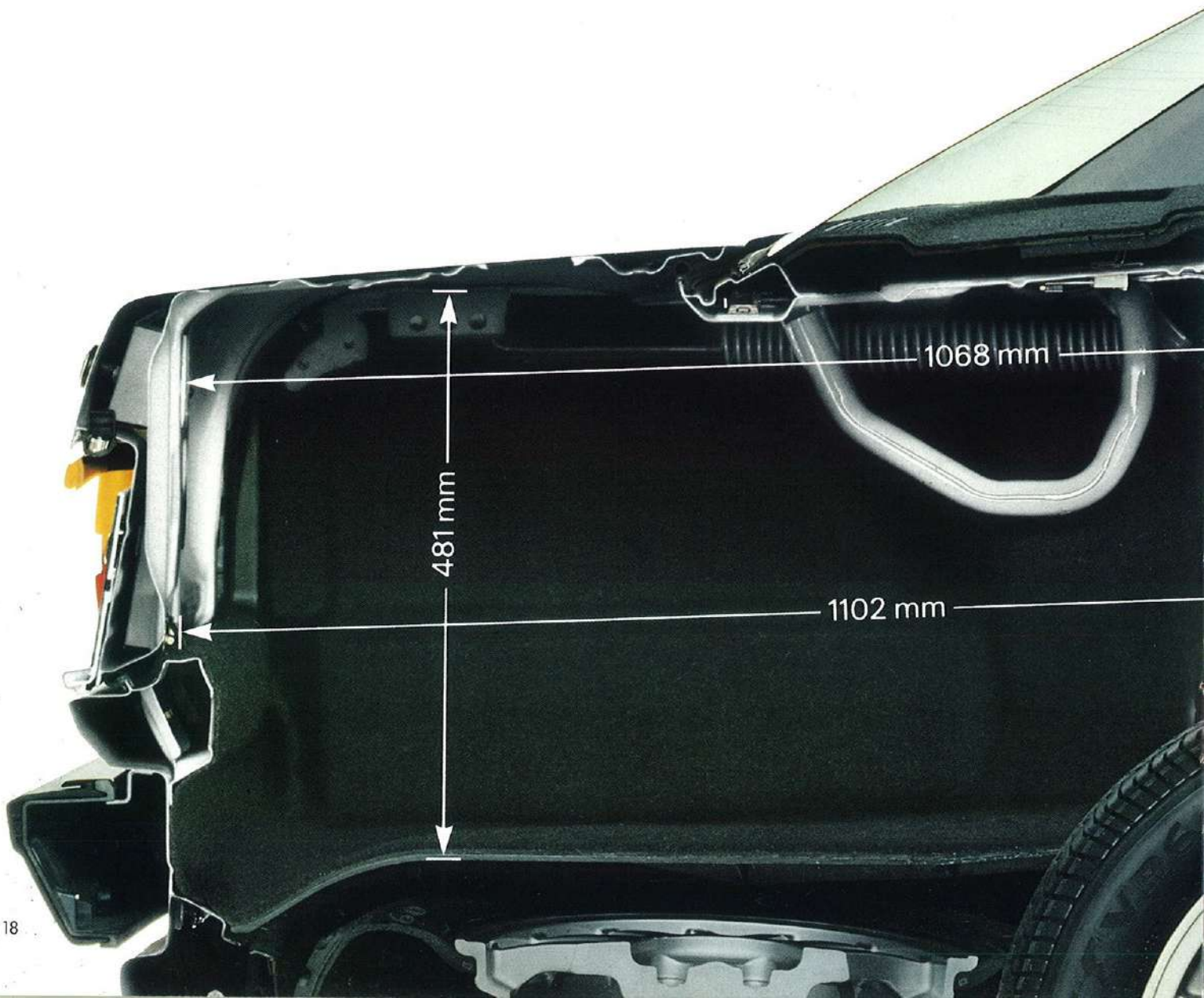
den: Zijn vermogensreserve is weliswaar steeds voelbaar aanwezig, maar dringt zich nooit op.

Dat is precies het verschil tussen deze Audi en op het eerste gezicht vergelijkbare concepten. En dat maakt hem dan ook tot een hedendaags alternatief, juist voor degenen die sportiviteit in een breder verband zien.



De Audi 200 Turbo kan veel hebben.

Ook bij limousines met een sportieve inslag speelt bagageruimte een belangrijke rol: bij de Audi 200 Turbo 610 liter (volgens de kogelmeting). Daar kan menig andere, minder aërodynamisch vormgegeven auto niet aan tippen.



We geven een betere voorstelling van de bagageruimte als we erbij vertellen dat deze meer dan een meter lang en bijna een halve meter hoog is.

De laadvloer heeft een veloursbekleding. Door de lage drempel is de tilhoogte gering. En in geval van zware belading kunt u zelfs de lichthoogte van de koplampen verstellen.



Sportief hoeft niet onpraktisch te zijn.

De aanduiding zit al in de naam; de Audi 200 Avant quattro[®] is een bijzonder vooruitstrevende automobiel. Zijn ongewoon zeldzame vorm, zijn sportieve elegantie en natuurlijk zijn veelzijdige toepassingen maken dat deze auto kenners in ieder opzicht zal aanspreken.

Wie kiest voor een Audi 200 Avant quattro maakt duidelijk dat hij ook aan een automobiel van deze klasse nog een paar extra eisen stelt. Aan de individuele uitstraling, zijn esthetische verschijning evenals de verschillende toepassingsmogelijkheden. Hij onderstreept daarmee de waarde

die hij hecht aan het karakter van zijn auto, die zijn eigen persoonlijkheid weerspiegelt; modern, dynamisch, onconventioneel en veelzijdig.

Door de combinatie van hoge actieve veiligheid van de quattro-aandrijving met het superieure prestatievermogen van de turbo-

motoren ontstaat een buitengewone synthese. Wie kiest voor een Avant, wint aan persoonlijke vrijheid. Vrijheid om te ervaren, maar ook de vrijheid om van een automobiel iets meer te eisen.



Variaties op een thema.

Het maakt eigenlijk niet uit welke eisen u stelt aan de bagageruimte van de Audi 200 Avant quattro®. Het laadruim van de auto laat zich eenvoudig in ieder gewenst volume omvormen. Bovendien zijn de beschikbare accessoires voor de bagageruimte even veelzijdig als de Audi 200 Avant quattro® zelf.



De achterbank kan geheel, maar ook voor één- of tweederde worden neergeklapt. In volledig neergeklapte toestand ontstaat er een laadvloer van bijna twee meter lang. Als de bank voor één-derde wordt neergelaten blijft er plaats voor twee achterpassagiers en bijvoorbeeld een ski-uitrusting.



Wanneer de achterbank voor tweederde deel wordt neergeklapt, kunnen er grotere bagagestukken worden meegenomen. Er is dan nog altijd comfortabel plaats voor drie personen.



Zelfs bij de normale stand van de rugleuning bedraagt het laadvolume nog altijd 901 liter (volgens de kogelmeting). In ieder geval kunt u te allen tijde zelf bepalen waarin de grote kracht van de Audi 200 Avant quattro schuilt. In de accessoirecatalogus staat alles over de materialen die de bagageruimte nog completer maken. Variabele afdekking, dakreling of niveauregulering; het hoort allemaal bij de wens voor individuele aanpassing van het basisconcept. Dat is de kracht van de Audi 200 Avant quattro en uw grote voordeel.



Veiligheid van topklasse. Het Audi veiligheidssysteem

Bij een zo dynamische automobiel als de Audi 200 spreekt het vanzelf dat ook aan de passieve veiligheid hoge eisen worden gesteld. Nieuwe techniek biedt hier ook een nieuwe kwaliteit.

De grote actieve veiligheid van de Audi 200, de grote kracht-reserves van motor, onderstel en aandrijving, speciaal in combinatie met de permanente quattro vierwielaandrijving met standaard ABS, zijn de beste voorwaarden om gevaarlijke situaties te controleren. Maar ook bij een aanrijding biedt de Audi 200 een geruststellende veiligheid. De vele constructies en maatregelen omvatten onder meer speciaal gedefinieerde kreukelzones voor en achter die de energie gericht verwerken, evenals een zorgvuldig uitgekiend gordelsysteem met voorin

stuurder - extra risico door het stuurwiel. Door een baanbrekende vinding heeft Audi hier voor een effectieve oplossing gezorgd: Het als extra leverbare Audi veiligheidssysteem procon-ten. De werking is ongelooflijk eenvoudig en verloopt volledig mechanisch. Als bij een frontale aanrijding met meer dan 25 km/h het aandrijfaggregaat naar achteren wordt verschoven, dan wordt daarmee een hoogwaardige staalkabel aange-trokken, die in een onderdeel van een tweede het stuurwiel weg van de bestuurder, en dus uit de gevarezone trekt. Een ander deel spant tegelijkertijd de voorgordels en zorgt op die manier voor het goede aansluiten en daarmee voor meer veiligheid.

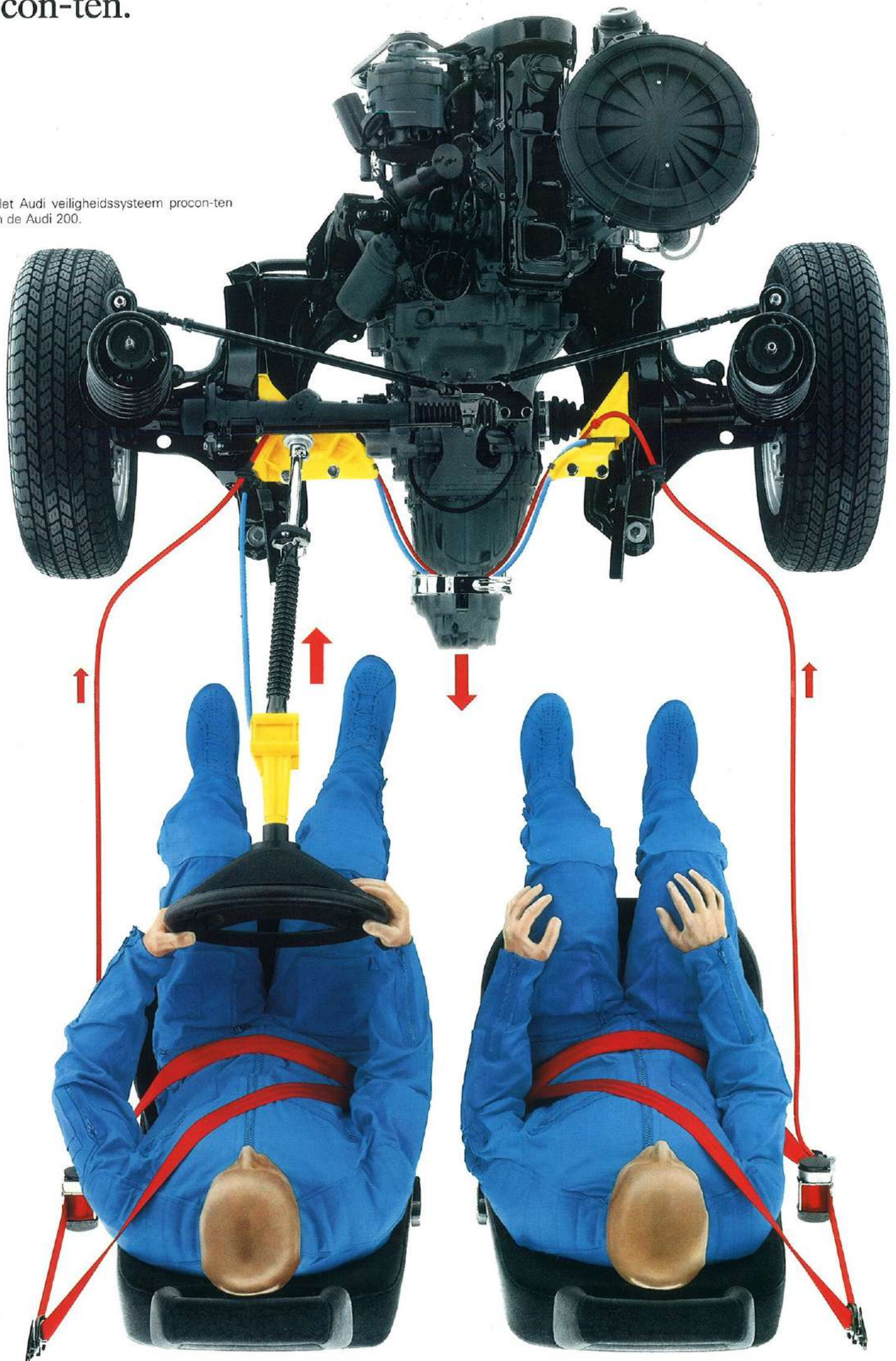
Als extra is voor de Audi 200 een airbag voor de bestuurder leverbaar. Een beproefd veiligheidssysteem, waarbij een in het stuurwiel samengevouwen nylon zak bij een frontale aanrijding binnen 5/100e seconde met drijf-gas wordt gevuld en op die manier als kussen dienst doet. Met deze unieke combinatie van veiligheidsmaatregelen ontstaat een bescherming zoals die door geen andere autofabrikant wordt geboden.



een in hoogte verstelbaar doorvoerpunt. Desondanks loopt bij een ongeval één persoon - de be-

procon-ten.

Het Audi veiligheidssysteem procon-ten
in de Audi 200.



Hogere kwaliteit van binnenuit.

Hoogwaardige materialen en perfecte verwerking zijn in de klasse van de Audi 200 doorgaans kenmerk van de hoge eisen die men stelt aan kwaliteit en restwaarde. Maar toch zijn er verschillen. Met de volledig verzinkte carrosserie bijvoorbeeld toont Audi hoe men met de nieuwste produktiemethoden nieuwe normen kan bereiken.



Reeds in de eerste planingsfase wordt beslist over de kwaliteit van een nieuwe automobiel. Niet alleen bij de constructieve ontwerpfase, maar evenzo bij de keuze en ontwikkeling van te gebruiken materialen en de vast-

stelling van produktietechnieken en controlefasen. Hoe verregaand Audi zijn zelf gestelde, hoge eisen vervult, wordt duidelijk aan de hand van een nog steeds actueel voorbeeld. Audi biedt als enige fabrikant van serie-limousines een volledig verzinkte carrosserie - de meest veelomvattende en effectieve bescherming tegen corrosie.

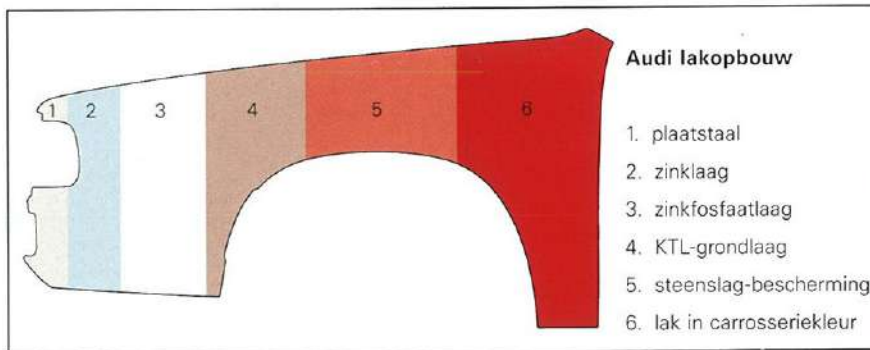
Hoge investeringen waren noodzakelijk om de fabricagemethoden aan dit unieke productieproces aan te passen. Het resultaat van deze inspanningen laat zich op vele manieren vertalen: door een uitstekende restwaarde en een volledige afwezigheid van roestproblemen. En natuurlijk door de zekerheid van een 10-jari-



ge carrossieregarantie tegen doorroesten van binnenuit.

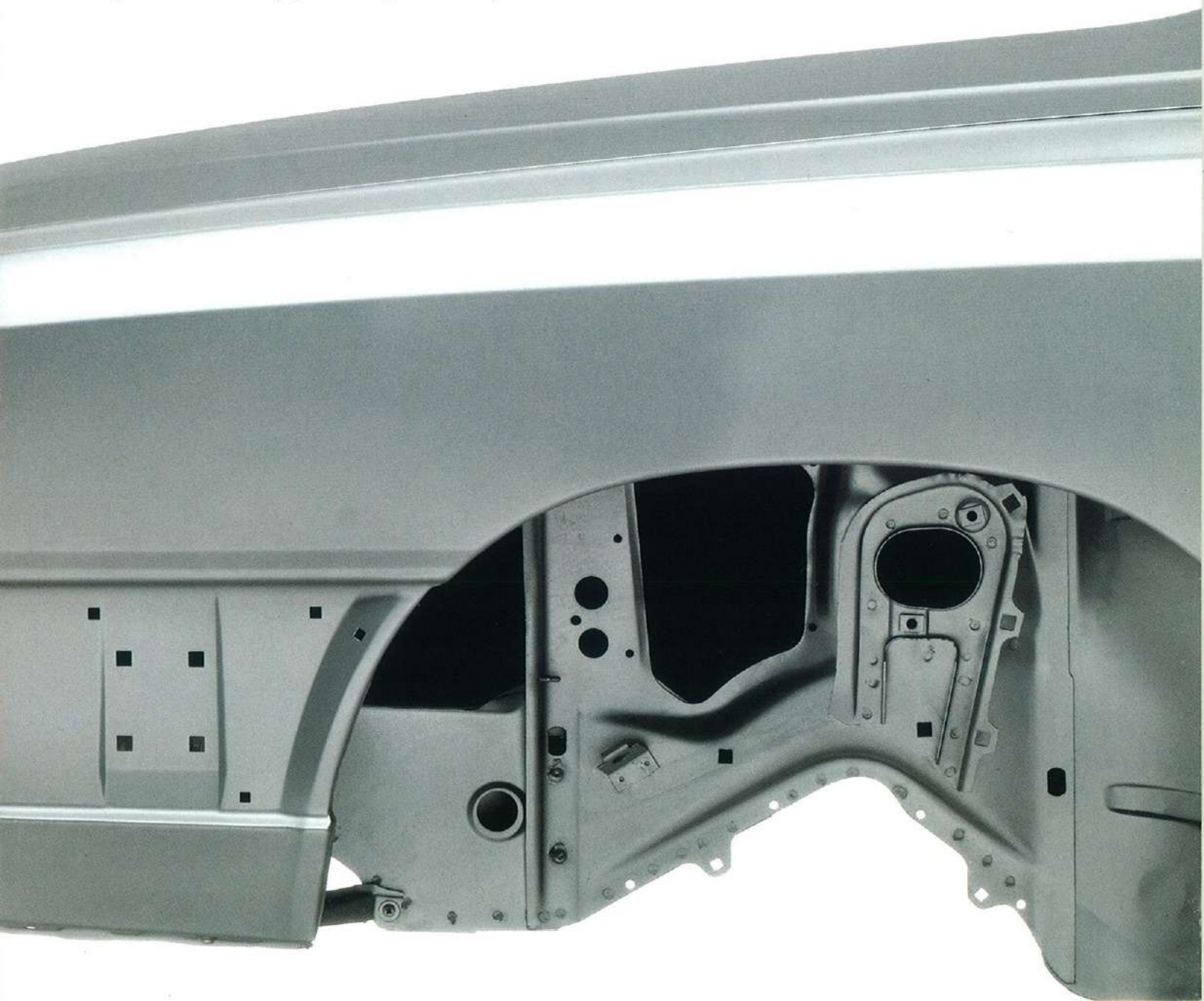
Bovendien wordt de corrosie vanaf het eerste begin bestreden. Daar zijn bijvoorbeeld de wielkasten van de Audi 200 tegen steenslag beschermd door een kunststof binnenscherm. Alle holle ruimtes en naden aan de onderzijde worden in een geautomatiseerde installatie met een beschermende waslaag afgedekt. Volgende afwerkingslagen completeren de bescherming van de carrosserie. En een bijzonder harde laklaag zorgt voor de glanzende afsluiting.

Een volgend voorbeeld van Audi's lange-termijnkwaliteit is het uitlaatsysteem. Alle belangrij-



ke delen daarvan bestaan uit edelstaal en bieden zo een uitstekende basis voor een lange levensduur en minimaal onderhoud. Dit alles tezamen vormt een overtuigend geheel van innovatieve oplossingen en schept daarmee de

beste condities voor blijvend, zorgeloos rijden.



De waarde van de Audi 200.



Het spreekt vanzelf dat de Audi 200 in standaarduitvoering al een van de meest royaal uitgeruste automobielen van zijn klasse is. Maar ook de individuele wensen naar bijzondere uitvoeringsdetails kunnen bij deze automobiel uitmuntend worden beantwoord. Met voorbeelden die de Audi 200 nog waardevoller maken.



De tempomaat.



Het zonneregordijn.

Persoonlijke wensen met betrekking tot het exterieur erkent Audi als weinig andere. Een (eventueel elektrisch bediend) schuifdak hoort daarbij, evenals elektrisch in hoogte verstelbare koplampen en koplampsproeiers.

Het interieur biedt nog meer ruimte voor persoonlijke smaakaccenten. Zoals een sportieve interieuruitvoering, met een lederen stuurwiel, sportstoelen en aangepaste bekleding. Wie dat wenst kan uiteraard de gehele bekleding in leer laten uitvoeren.

Elektrische verwarming van de voorstoelen en achterbank geeft extra comfort in de winter, terwijl de voorstoelen ook elektrisch versteld kunnen worden. De bestuurdersstoel zelfs met memoryschakeling. Een cassettebox en een skifoedraal behoren ook tot de extra mogelijkheden.

Tevens kan de Audi 200 (behalve de quattro modellen) ook met automaat worden geleverd. Verder zijn de tempomaat en niveauregeling comfortverhogende extra's.

De uitrusting. Audi 200 Turbo.

Exterieur

Metallic lak
Voorruit van gelaagd glas met groene zonwerende band.
Groen getinte warmtewerende ruiten.
Grote voorspoiler in de kleur van de wagen.
Met kunststof beklede bumpers.
Chroomkleurige afdikking op de bumpers.
Chroomkleurige sierstrips om de grille en koplampen.
Windgeleider op de linker ruitewisserarm.
Vier lichtmetalen velgen in Aëro-design.
Brede stootprofiellijst op de flanken met chroomkleurige sierstrip en Audi embleem.
Verzonken portiergrepen.
Zwarte dorpels.
Chroomkleurige sierlijsten langs de dakrand.
Chroomkleurige sierlijsten om voor- en achterruit.
Chroomkleurige afdekstrips aan de onderzijde van het portierraam.
Zwarte afdekking van de middelste daklijst.
Reflecterende plaat tussen de achterlichten.
Chroomkleurige Audi-ringen op de kofferdeksel.

Interieur

Keuze uit 4 interieurkleuren.

Stoelbekleding in Chenille-strepen/ Uni-Velours.
Bekleed dashboard ingelegd met Zebranohout.
Portierbekleding met ingelegd Zebranohout.
Vier kleuren voor het dashboard, afhankelijk van de kleur van het interieur.
Vierspaaks met schuimstof bekleed veiligheidsstuur.
Veiligheidsbinnenspiegel met anti-verblindingsstand.
Neerklapbare en zwenkbare zonnekleppen met rechtsvoor een verlichte make-up spiegel.
Opbergvak aan de kant van de bestuurder.
Afsluitbaar handschoenenkastje rechtsvoor met verlichting.
Grote middenconsole met opbergvak.
Met leer beklede knop van de versnellingspook.
Eén asbakje voor in de middenconsole, twee verlichte asbakjes achter in rechts en links.
Voorstoelen verstelbaar tot ruststand.
Bestuurdersstoel in hoogte verstelbaar.
Vier verstelbare open hoofdsteunen voor en achter met stof bekleed.
In vijf hoogtes verstelbare automatische driepunts veiligheidsgordels voor.



Twee automatische driepunts-veiligheidsgordels en één oprolbare heupgordel achterin.
Kaartenbakken aan de voordeuren.
Neerklapbare armsteun midden op de achterbank.
4 wegklapbare handgrepen met kledinghaakjes.
Deurbekleding met geïntegreerde armleuning en deurlijst.
Bekleding van de voertruimte in velours met ingezet antisluit gedeelte voor de bestuurdersplaats.
Geheel beklede bagageruimte.
Bekleding van de rand van de kofferruimte.
Opbergnetjes aan de achterzijde van de voorstoelen.

Functionele uitvoering

Halogeen breedbandkoplampen, met de hand te bedienen afstandsinstelling.
Geïntegreerde extra verstralers.
Twee in de bumper geïntegreerde halogeen mistlampen.
Dubbeltonige claxon.
Stuurbechrachting.
Anti-blokkeersysteem (ABS).
Centrale vergrendeling van alle deuren en bagageruimte, inschakelbaar op beide voorportieren.
Twee achterruitlampen.
Mistachterlicht.
Waarschuwing-knipperlichtinstallatie.

Elektrische ruitespoeierinstallatie.
Ruitewisserinstallatie met twee standen, tip-wis contact, interval schakeling en wis-wasautomaat.
Parkeerlichten.
Achterruitverwarming.
Elektrisch verstelbare en verwarmbare buitenspiegels.
Elektrisch te bedienen zijruiten.
Twee gasdrukveren voor motorkap.
Instrumentenpaneel met:
elektronische snelheidsmeter, kilometer teller, dagteller, elektronische toerenteller voorzien van digitaal klokje, brandstofmeter, temperatuurmeter voor koelvloeistof, olietemperatuur, oliedrukmeter en voltmeter.
Boordcomputer waarbij de volgende functies kunnen worden opgevraagd:
rijtijd, gemiddelde snelheid, gemiddeld verbruik, actieradius, actueel verbruik en laaddruk.
Controlelampjes voor laadstroom, richtingaanwijzers, groot licht, knipperlichten, mistachterlicht, achterrautverwarming, deurvergrendeling en aangetrokken handrem.
Waarschuwingsoemer voor ingeschakeld licht en/of radio.
Auto-check-systeem met de volgende controlefuncties:
remvoering voor, niveau van de remvloeistof, remlichten, dimlicht, achterlichten, niveau ruitespoeier-

reservoir, temperatuur van de koelvloeistof, accuspanning, brandstofreserve, oliedruk, vloeistofniveau en bedrijfsdruk van het centraal hydraulisch systeem.
Regelbare roodgetinte dashboardverlichting.
Verlichte aansteker achter in de middenconsole.
Vier interieur- en leeslampjes met vertraagde uitschakeling, werkend over alle portieren.
Onafhankelijke kofferruimteverlichting.
Inbouwvoorziening voor stereoradio met achterraut antenne.
Volautomatische airconditioning.
Uitstroomopeningen voor in de voertruimte en instelbare roosters in het dashboard.
Defrosters voor de voorruit en ruiten van de voorportieren.
Aparte uitstroomopeningen in de voertruimte en instelbare roosters voor iedere passagier afzonderlijk in de middenconsole achterin.
Geforceerde luchtafvoer.
Kindersloten op de achterportieren.
Plaatsbesparend reservewiel.
Afsluitbare tankdop.
Edelstaal uitlaatsysteem.
Duurzame bescherming van de onderkant van de wagen en wielkasten.
Anti-corrosie behandeling van de holle ruimten.
Beschermschilden in de voorste wielkasten.

Interessante extra's tegen meerprijs

Sportief interieur.
Automatische versnellingsbak.
Schuif/uitzetdak (ook elektrisch te bedienen)
Koplampreinigingsinstallatie.
Lederen interieurbekleding.
Niveauregeling.
Cruise control.
Doorsteekmogelijkheid voor ski's e.d. Elektrisch verstelbare voorstoelen met geheugen (4 posities) voor de bestuurdersstoel.
Verwarmbare stoelen.
Elektrisch te regelen afstandsinstelling van de koplampen.
Elektrisch verwarmde ruitespoeiers.
2 bergvakken met afdekkleppen in bagageruimte.
Procon-ten, Audi veiligheidssysteem (ook verkrijgbaar in combinatie met airbag in het stuur).

Uw Audi-dealer geeft u graag inlichtingen over de verdere mogelijkheden uw auto naar eigen smaak uit te rusten.



De uitrusting.

Audi 200 quattro[®],

Audi 200 quattro[®] 20V

Audi 200 Avant quattro[®]

Audi 200 Avant quattro[®]

20V

Exterieur

Metallic lak.
Voornut van gelaagd glas met groene zonwerende band.
Groen getinte warmtewerende ruiten.
Grote voorspoiler in de kleur van de wagen.
Met kunststof beklede bumpers.
Zwarte, met kunststof beklede bumpers, met geïntegreerde voorspoiler en onderspoiler achter (20V).
Chroomkleurige sierstrips om de grille en koplampen.
Windgeleider op de linker ruitewisserarm.
Vier lichtmetalen velgen in Aëro-design.
Verbrede spatborden (20V).
Brede stootprofiellijst op de flanken met chroomkleurige sierstrip en Audi embleem.
Verzonken portiergrepen.
Zwarte dorpels.
Chroomkleurige sierlijsten langs de dakrand.
Chroomkleurige sierlijsten om voor- en achterraut.
Chroomkleurige afdekstrips aan de onderzijde van het portierraam.
Zwarte afdekking van de middelste daklijst.
Reflecterende plaat tussen de achterlichten.
Chroomkleurige Audi-ringen op de kofferdeksel.

Interieur

Keuze uit 4 interieurkleuren.
Stoelbekleding in Chenille-strepen/Uni-Velours.
Met schuimstof bekleed dashboard ingelegd met Zebrano-hout.
Vier kleuren voor het dashboard, afhankelijk van de kleur van het interieur.
Beklede portieren met ingelegd Zebrano-hout.
Vierspaaks met schuimstof bekleed veiligheidsstuur.
Veiligheidsbinnenspiegel met anti-verblindingsstand.
Neerklapbare en zwenkbare zonkleppen met rechtsvoor een verlichte make-up spiegel.
Opbergvak aan de kant van de bestuurder.
Afsluitbaar handschoenenkastje rechtsvoor met verlichting en apart vakje voor kleine dingetjes.
Grote middenconsole met opbergvak.
Met leer beklede knop van de versnellingspook.
Eén asbakje voor in de middenconsole, twee verlichte asbakjes achter in rechts en links.
Voorstoelen verstelbaar tot ruststand.
Bestuurdersstoel in hoogte verstelbaar.
Vier verstelbare open hoofdsteunen voor en achter met stof bekleed.
In vijf hoogtes verstelbare automatische driepunts veiligheidsgordels voor.



Twee automatische driepunts-veiligheids gordels en één oprolbare heupgordel achterin.
 Kaartenbakken aan de voordeuren.
 Neerklapbare armsteun midden op de achterbank.
 Gedeelde rugleuning van achterbank $\frac{1}{3}$ links c.q. $\frac{2}{3}$ rechts of volledig omklapbaar (Avant).
 Achterbank geheel omklapbaar tot vlakke vloer (Avant).
 4 wegklapbare handgrepen met kle dinghaakjes.
 Deurbekleding met geïntegreerde armleuning en deurlijst.
 Bekleding van de voertuimte in velours met ingezet antisluit gedeelte voor de bestuurdersplaats.
 Geheel beklede bagageruimte.
 Bekleding van de rand van de kofferruimte.
 Opbergnetsjes aan de achterzijde van de voorstoelen.

Functionele uitvoering

Halogenen breedbandkoplampen, met de hand te bedienen afstandsinstelling.
 Geïntegreerde extra verstralers.
 Twee in de bumper geïntegreerde halogenen mistlampen.
 dubbeltonige claxon.
 Stuurbekrachtiging.
 Anti-blokkeersysteem (ABS).
 Torsen-tussendifferentieel.
 Centrale vergrendeling van alle deuren en bagageruimte, inschakelbaar op beide voorportieren.
 Twee achteruitrijlampen.

Mistachterlichten.
 Waarschuwingsknipperlichtinstallatie.
 Elektrische ruitesproeierinstallatie.
 Ruitewisserinstallatie met twee standen, tip-wis contact, interval schakeling en wis-wasautomaat.
 Parkeerlichten.
 Achterruitverwarming met quattro-aanduiding.
 Elektrisch verstelbare en verwarmbare buitenspiegels.
 Elektrisch te bedienen zijruiten.
 Twee gasdrukveren voor de achterklep (Avant).
 Instrumentenpaneel met:
 elektronische snelheidsmeter, kilometerteller, dagteller, elektronische toerenteller voorzien van digitaal klokje, brandstofmeter, temperatuurmeter voor koelvloeistof, olietemperatuurmeter, oliedrukmeter en voltmeter.
 Boordcomputer waarbij de volgende functies kunnen worden opgevraagd:
 rijtijd, gemiddelde snelheid, gemiddeld verbruik, actieradius, actuele verbruik en laaddruk.
 Controlelampjes voor laadstroom, richtingaanwijzers, groot licht, knipperlichten, mistachterlicht, achterruitverwarming, deurvergrendeling en aangetrokken handrem.
 Waarschuwingszoemer voor ingeschakeld licht en/of radio.
 Auto-check-systeem met de volgende controlefuncties:

remvloeistof, remlichten, dimlicht, achterlichten, niveau ruitesproeierreservoir, temperatuur van de koelvloeistof, accuspanning, brandstofreserve, oliedruk, vloeistofniveau en bedrijfsdruk van het centraal hydraulisch systeem.
 Regelbare roodgetinte dashboardverlichting.
 Verlichte aansteker achter in de middenconsole.
 Vier interieur- en leeslampjes met vertraagde uitschakeling, werkend over alle portieren.
 Onafhankelijke kofferruimteverlichting.
 Inbouwvoorziening voor stereoradio met achterruit antenne.
 Dakantenne (Avant).
 Volautomatische airconditioning.
 Uitstroomopeningen voor in de voertuimte en instelbare roosters in het dashboard.
 Defrosters voor de voorruit en ruiten van de voorportieren.
 Aparte uitstroomopeningen in de voertuimte en instelbare roosters voor iedere passagier afzonderlijk in de middenconsole achterin.
 Geforceerde luchtafvoer.
 Kindersloten op de achterportieren.
 Plaatsbesparend reservewiel.
 Afsluitbare tankdop.
 Edelstaal uitlaatsysteem.
 Dubbele uitlaat (20V).
 Duurzame bescherming van de onderkant van de wagen en wielkasten.

Anti-corrosie behandeling van de holle ruimten.
 Bescherschilden in de voorste en de achterste (20V) wielkasten.

Interessante extra's tegen meerprijs

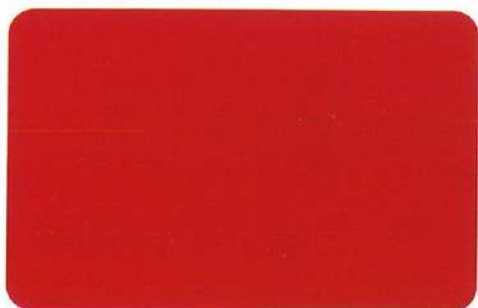
Sportief interieur.
 Automatische versnellingsbak.
 Schuif/uitzetskakel (ook elektrisch te bedienen).
 Koplampreinigingsinstallatie.
 Lederen interieurbekleding.
 Niveauregeling.
 Cruise control.
 Doorsteekmogelijkheid voor ski's e.d.
 Elektrisch verstelbare voorstoelen met geheugen (4 posities) voor de bestuurdersstoel.
 Verwarmbare stoelen.
 Elektrisch te regelen afstandsinstelling van de koplampen.
 Elektrisch verwarmde ruitesproeiers.
 2 bergvakken met afdekkleppen in bagageruimte.
 Procon-ten, Audi veiligheidssysteem (ook verkrijgbaar in combinatie met airbag in het stuur).

Uw Audi-dealer geeft u graag inlichtingen over de verdere mogelijkheden uw auto naar eigen smaak uit te rusten.



De kleuren.

Standaard kleuren



Tornadorood

G2



Malvenrood

G3



Adamelloblauw

J7

Speciale kleuren.



Briljantzwart

9004



Parelmoer-effect*

9019

*Standaard velgen in carrosseriekleur.

Metallic kleuren



Kristalzilver

C6



Panthero

L7



Nauticblauw

Q2



Gletscher

U1



Bamboe

U2



Papyrus

U3



Azuurblauw

K2



Sherwoodgroen

N2

Alpenwit

P1



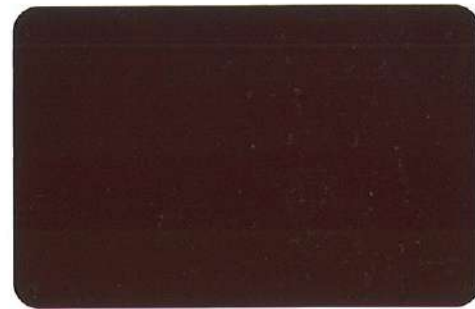
Lago

Q6



Aquamarin

S5



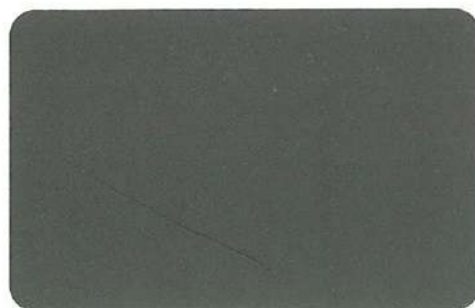
Cyclaam parel-effect

U4



Cayenne parel-effect

U4



Titan

Z6

Tussen de hier in druk weergegeven kleuren en de werkelijke lak op de auto kunnen kleine tintverschillen bestaan. Uw Audi-dealer beschikt over originele lakmonsters.

De bekleding

Stoffen bekleding, gestreepte Chenille/Uni-velours



Marine

RG



Quartz

RK/RJ



Grafiet

RL

Stoffen bekleding, gestreepte Chenille/leder. (Alleen in combinatie met sportstoelen voor.)



Marine

RG



Quartz

RK/RJ



Grafiet

RL

Kodiak lederen bekleding.



Nautic

RG



Platina

RK/RJ



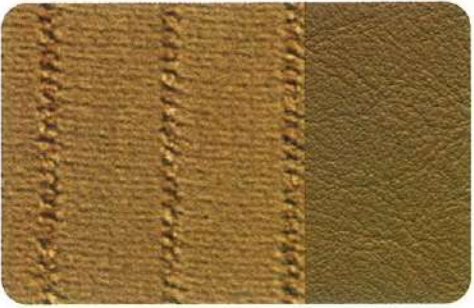
Grafiet

RL



Travertin

RA



Travertin

RA



Travertin

RA

Tussen de hier in druk weergegeven kleuren en de werkelijke bekleding in de auto kunnen kleine tintverschillen bestaan. Uw Audi-dealer beschikt over originele stofmonsters.

Combinatietabel voor lak- en bekledingskleuren. 1990

Audi 200 Turbo Audi 200 quattro Audi 200 Avant quattro Audi 200 Avant quattro 20V	Standaard kleuren	G2	G3	J7	K2	N2	P1	Speciale kleuren	9004	9019	Metallic kleuren	C6	L7	O2	O6	S5	S6	U1	U2	U3	U4	Z6	
		Tornado-rood	Malvenrood	Adamelloblauw	Azuurblauw	Sherwoodgroen	Alpenwit		Brijantzwart	Parelmoer-effect		Kristalzilver	Panthero	Nauticblauw	Lago	Aquamarin	Cyclusam parel-effect	Gletscher	Bamboe	Papyrus	Cayenne parel-effect	Titan	
Gestreepte Chenille/Univelours bekleding/kleur van het dashboard																							
Marine/Nautic RG				●	●		●		▲	▲		▲	▲	▲				▲	▲	▲		▲	
Quartz/Platina RK		●	●		●	●	●		▲	▲		▲	▲	▲	▲	▲	▲	▲				▲	▲
Quartz/Grafiet RJ		●	●		●	●	●		▲	▲		▲	▲	▲	▲	▲	▲	▲				▲	▲
Grafiet/Grafiet RL		●	●	●	●	●	●		▲	▲		▲	▲	▲	▲	▲	▲	▲	▲		▲	▲	▲
Travertin/Travertin RA		●	●		●	●	●		▲	▲		▲	▲	▲	▲		▲				▲	▲	
Gestreept Chenille/lederen bekleding/kleur van het dashboard																							
Nautic/Nautic RG				◆	◆		◆		■	■		■	■	■				■	■	■		■	
Quartz/Platina RK		◆	◆		◆	◆	◆		■	■		■	■	■	■	■	■	■				■	■
Quartz/Grafiet RJ		◆	◆		◆	◆	◆		■	■		■	■	■	■	■	■	■				■	■
Grafiet/Grafiet RL		◆	◆	◆	◆	◆	◆		■	■		■	■	■	■	■	■	■	■	■	■	■	■
Travertin/Travertin RA		◆	◆		◆	◆	◆		■	■		■	■	■	■		■				■	■	
Kodiak lederen bekleding/kleur van het dashboard																							
Marine/Nautic RG				◆	◆		◆		■	■		■	■	■				■	■	■		■	
Platina/Platina RK		◆	◆		◆	◆	◆		■	■		■	■	■	■	■	■	■				■	■
Platina/Grafiet RJ		◆	◆		◆	◆	◆		■	■		■	■	■	■	■	■	■				■	■
Grafiet/Grafiet RL		◆	◆	◆	◆	◆	◆		■	■		■	■	■	■	■	■	■	■	■	■	■	■
Travertin/Travertin RA		◆	◆		◆	◆	◆		■	■		■	■	■	■		■				■	■	

- Standaard lak- en bekledingskleuren
- Lak- en bekledingskleuren tegen meerprijs
- ▲ Standaard bekleding, lakkleur tegen meerprijs
- Standaard lakkleur, bekleding tegen meerprijs.

Kwaliteit in service Zekerheid in garantie

Kiezen voor Audi betekent kiezen voor zekerheid. De zekerheid van een uitgebreide garantie en vakkundige service. Zoals een jaar volledige garantie zonder beperkingen, ook niet voor de kilometers. Maar ook drie jaar garantie op de lak. En tien jaar carrosseriegarantie tegen doorroesten van binnenuit. Zelfs op zijn onderdelen geeft Audi een vol jaar garantie.

Veel Audi rijders zullen hun garantie nooit nodig hebben. Maar geen auto kan zonder onderhoud, dus ook uw Audi niet. Onderhoud bij een van de 300 vertegenwoordigers is service in de meest letterlijke zin van het woord. Vooraf wordt een prijsopgave verstrekt. En tegenvallers worden in overleg opgelost. Audi dealers verkopen meer dan alleen een auto. Zij bieden u service, advies en de meest gunstige financiële afwikkeling.

Een financiering bijvoorbeeld. Zonder formaliteiten of kleine lettertjes. Voor de zakelijke rijder kan leasen voordelig zijn.

Elke Audi dealer rekent het graag voor u uit.

Tenslotte kan de Audi dealer ook een servicegerichte verzekering verzorgen. Binnen de cascodekking wordt de schade zonder voorschot hersteld. Wie zijn Audi wil aanpassen aan z'n persoonlijke smaak, kan bij de dealer terecht voor Auto-Plus Accessoires. Topkwaliteit, perfecte pasvorm en redelijke prijs. Uiteraard zijn ook de Audi onderdelen, accessoires en ruilonderdelen uit het magazijn leverbaar. Met garantie

N.B. Modellen, typen en uitvoeringen kunnen in Nederland afwijken van datgene wat is vermeld of afgebeeld in deze brochure. Raadpleeg daarom de prijslijst voor het huidige leveringsprogramma.



**Voorsprong
door techniek**

Uw Audi-dealer: