



Audi

Audi A3 Cabriolet



Must-have.

De Audi A3 Cabriolet.

04 // 09
DESIGN

Natuurtalent.

In de nieuwe Audi A3 Cabriolet is elke zonsongang een lust voor het oog. De auto trekt dan meer de aandacht dan de zon. Kijk zelf maar – vanaf pagina 4.



14 // 17
MOTOR

Klinkt als muziek

Snel de cabriokap openen en naar de wind luisteren. Ook de sound van de motor mag er zijn. En de vrolijke lach van uw passagier, als de snelheid soepeltjes toeneemt. Lees hoe dit allemaal voelt – vanaf pagina 14.



24 // 29
VEILIGHEID

Een sterk verhaal.

Dankzij de zeer stevige kooiconstructie kunt u veilig op weg. De opvallende rolbeugels zien er fraai uit. Welke bescherming de A3 Cabriolet nog meer in huis heeft – vanaf pagina 24.



10 // 13
CABRIOKAP

Een echt pluspunt. Bij drie graden onder nul.

U weet het vast wel: echte cabrio-fans rijden open. Altijd. Toch is de kap van de nieuwe A3 Cabriolet het bekijken waard – vanaf pagina 10.



18 // 23
INTERIEUR

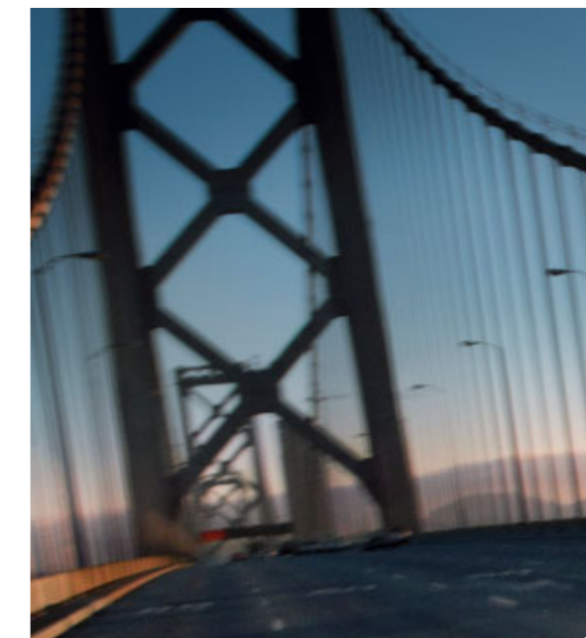
Veel voor vier.

Ruimte om te genieten, ruimte voor bagage, ruimte voor vier personen en de mooiste rit aller tijden. De innerlijke waarden van de A3 Cabriolet – vanaf pagina 18.

30 // 31
RIJPLEZIER

Topamusement.

In de Audi A3 Cabriolet kunt u alle kanten op, behalve de saaie. Waarom rijden in de A3 Cabriolet zo plezierig is – vanaf pagina 30.



32 // 51
UITRUSTING

42 // 45
STYLEGUIDES

52 // 54
TECHNISCHE GEGEVENS, AFMETINGEN



Zomer, zon, zee en strand.
En toch liever in de auto blijven.



Als uit één stuk. De klassieke stoffen kap versterkt in gesloten toestand de coupé-achtige lijn van de A3 Cabriolet. Het dak maakt naadloos deel uit van het autodesign en is zeer goed geïsoleerd tegen geluid en warmte.

Goed bekeken. Dankzij de slimme Z-vouwwijze van de cabriokap is geen afdekhoes of -klep nodig.

The sky is the limit. De elektrisch bediende akoestische kap is in negen seconden te openen en in elf seconden te sluiten – zelfs onder het rijden. Simpelweg met een druk op de knop. De volledig automatisch werkende akoestische kap draagt bij aan een stil interieur. Bovendien is het dak zeer goed geïsoleerd tegen warmte.



Ruimte voorin, ruimte achterin, ruimte boven u.
We hebben werkelijk over elke centimeter nagedacht.



01 Bekijk het zwart-wit. De kleur van het nieuw ontworpen instrumentenpaneel met het bestuurdersinformatiesysteem is helder wit tegen een zwarte achtergrond.

02 Vrijheid in de vrije tijd. De A3 Cabriolet is ruimer dan u wellicht denkt. De achterbank is neerklapbaar; volledig of in twee gelijke delen. Ook praktisch is de plat te leggen passagiersstoel, waarop u eenvoudig langere voorwerpen kunt meenemen.

03 Recht op uw doel af. Het als meeruitvoering leverbare dvd-navigatiesysteem is volledig in de middenconsole geïntegreerd. Het hogeresolutie kleurenscherm toont u de snelste weg naar uw bestemming. Als u onderweg van plezier wat omwegen maakt, berekent het systeem snel een nieuwe route.

Aan alles gedacht. Het design in detail.



04 Voornemen: vaker aan sport doen. Het met leder beklede multifunctionele driespaaks sportstuur¹ is aan de onderzijde afgeplat. Er is ook een versie met schakelpaddles. De aluminium accenten zijn bijzonder sportief.

05 Zon met een druk op de knop. Als u kiest voor de akoestische kap, kunt u in negen seconden open rijden – met slechts een druk op de knop. Dit werkt tot een snelheid van 30 km/h.

06 Snel schakelen. De S tronic schakelt haast onmerkbaar in een fractie van een seconde. Deze versnellingsbak is een genot met een sportieve rijstijl. Bovendien ziet de transmissiehendel er mooi uit.

07 Aangenaam klimaat. Eén druk op de knop – en zomerse hitte laat u koud. De airconditioning is intuïtief bedienbaar, zodat u moeiteloos een andere temperatuur instelt.

08 Plek! Vier volwaardige zitplaatsen wachten op u en uw passagiers. U kunt kiezen uit fraaie stoffen bekledingen, elegante ledersoorten en een combinatie van alcantara met leder. Voorin zijn bovendien sportstoelen leverbaar.

09 Grip op de zaak. Het met leder beklede driespaaks sportstuur is voorzien van elegante aluminiumkleurige applicaties. Het is standaard in de Ambition.

10 Asfaltsymfonie. Het BOSE soundsystem zorgt voor een zeer bijzondere klankbeleving. U hoort uw lievelingsmuziek uit acht luidsprekers met een gezamenlijk uitgangsvermogen van 222 Watt. Een subwoofer, twee tweeters, een centerspeaker en een externe 74 Watt DSP-versterker doen de rest – en maken van elke rit een concertreis.

11 Rond. De stijlvolle uitstroomopeningen lijken sterk op de exemplaren uit sportauto's.

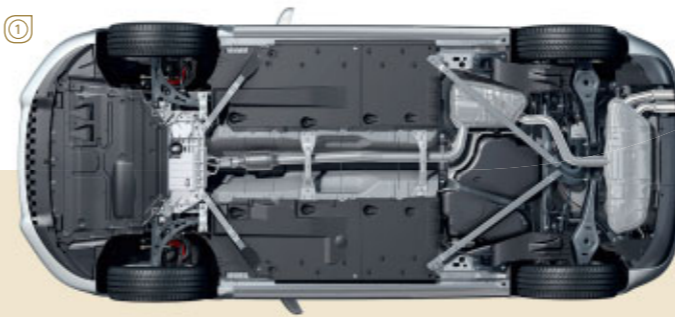
12 Harmonieuze drie-eenheid. De openingshendel, deurgreep en armsteun vormen optisch een geheel. Ze maken naadloos deel uit van het hoogwaardige en sportieve interieurdesign.

¹ Optie exclusief voor de Ambition.



01 Rijden zoals u dat wenst. Standaard in de Audi A3 Cabriolet: het dynamisch onderstel. Dankzij de onafhankelijke wielophanging is het mogelijk om de dwars- en langskrachten apart te geleiden. U merkt dit aan de stabiele rij-eigenschappen en een zeer goede dwarsstijfheid. De Ambition¹ beschikt standaard over een sportonderstel. Dat is met 15 mm verlaagd en heeft een sportieve afstelling zonder het comfort uit het oog te verliezen.

①



02 Stabiel is veiliger. Daarom zijn in de A3 Cabriolet speciale verstevigingen aangebracht, die voor een stabiele carrosseriestructuur zorgen. Een groot deel van het staal is zeer stevig tot zelfs uiterst stevig. De auto is daardoor compact gebleven en het rijplezier verhoogd. Ook de rolbeugels beschermen goed en bovendien zijn ze mooi om te zien.

03 Een goed humeur en goede bescherming. De A3 Cabriolet beschikt over fullsize airbags voor bestuurder en voorpassagier. De bescherming tegen aanrijdingen van opzij bestaat uit zeer stevige portierbalken, zijairbags die hoofd en borstkas beschermen en schokabsorberend materiaal. De speciale vormgeving van de stoelen en het integrale hoofdsteunsysteem vangen het bovenlichaam op en ondersteunen het hoofd. Tot slot noemen we hier nog de driepunts gordels, die voorin zijn voorzien van gordelspanners en spankrachtbegrenzers.

¹ De Ambition is ook leverbaar met het standaard onderstel.

②





Na een lange dag volgt een lange rit.

Toch vindt u dat niet erg. U rijdt immers in de Audi A3 Cabriolet.



Velgen/banden



Gegoten lichtmetalen velgen in 5-arm dynamiek design, donker, glanzend
Maat 7,5 J x 17, banden 225/45 R 17



Gegoten lichtmetalen velgen Audi exclusive in 5-spaak design
Maat 7,5 J x 17, banden 225/45 R 17.
Van quattro GmbH



Gegoten lichtmetalen velgen Audi exclusive in 20-spaak design, tweedelig
Maat 7,5 J x 18, banden 225/40 R 18.
Van quattro GmbH



Gegoten lichtmetalen velgen Audi exclusive in 7-dubbelspaak design
Maat 7,5 J x 18, banden 225/40 R 18.
Van quattro GmbH



Gegoten lichtmetalen velgen in 10-spaak design
Maat 7,5 J x 17, banden 225/45 R 17



Gegoten lichtmetalen velgen Audi exclusive in 9-spaak design
Maat 7,5 J x 17, banden 225/45 R 17.
Van quattro GmbH



Gegoten lichtmetalen velgen Audi exclusive in 5-arm design
Maat 7,5 J x 18, banden 225/40 R 18.
Van quattro GmbH



Gegoten lichtmetalen velgen Audi exclusive in 7-dubbelspaak design, titaniumkleurig
Maat 7,5 J x 18, banden 225/40 R 18.
Van quattro GmbH



Gegoten lichtmetalen velgen in 16-spaak design, gepolijst, tweekleurig
Maat 7,5 J x 17, banden 225/45 R 17



Gegoten lichtmetalen velgen Audi exclusive in 10-spaak design
Maat 7,5 J x 17, banden 225/45 R 17.
Van quattro GmbH

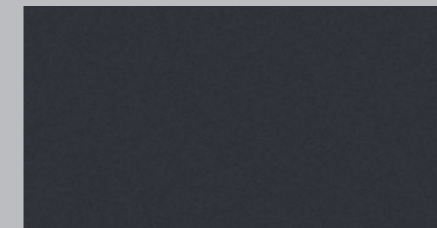


Gegoten lichtmetalen velgen Audi exclusive in 5-segmentspaak design
Maat 7,5 J x 18, banden 225/40 R 18.
Van quattro GmbH

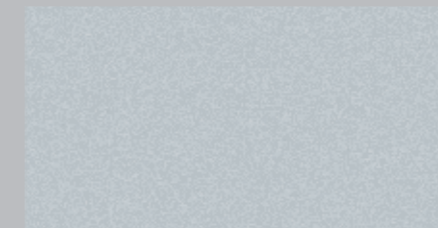


Niet voor Nederland
(velgen met winterbanden zijn niet af fabriek leverbaar, wel als dealeroptie)

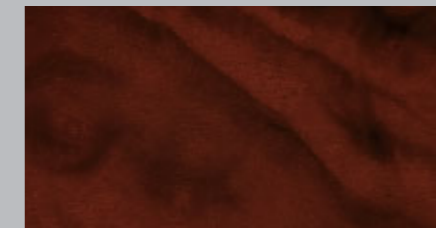
Interieurlijsten



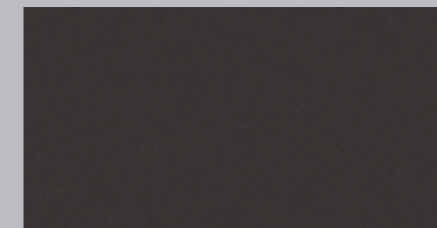
Parelgans graniet
(standaard in de Attraction) 5MC



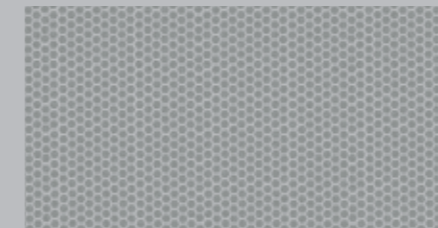
Micrometallic platina
(standaard in de Ambition) 7TK



Wortelnotenhout bruin 5MG



Parelgans umbra
(standaard in de Attraction) 5MC



Aluminium Medial zilver 5TD



Vavonahout barnsteen 5ME

Audi exclusive

Interieurlijsten Audi exclusive.
Van quattro GmbH



Type	A3 Cabriolet 1.6	A3 Cabriolet 1.8 TFSI	A3 Cabriolet 2.0 TFSI	A3 Cabriolet 1.9 TDI met roetfilter
Motorbouwwijze	Viercilinder-in-lijn benzinemotor met indirecte inspuiting	Viercilinder-in-lijn benzinemotor met directe inspuiting en uitlaatgasturbo	Viercilinder-in-lijn benzinemotor met directe inspuiting en uitlaatgasturbo	Viercilinder-in-lijn dieselmotor met pompverstuiver-inspuiting en uitlaatgasturbo
Cilinderinhoud in cm³ (kleppen per cilinder)	1595 (2)	1798 (4)	1984 (4)	1896 (2)
Max. vermogen¹ in kW bij min⁻¹	75/5600	118/5000–6200	147/5100–6000	77/4000
Max. koppel in Nm bij min⁻¹	148/3800	250/1500–4200	280/1800–5000	250/1900

Aandrijving/wielen

Aandrijving	Voorwielen	Voorwielen	Voorwielen	Voorwielen
Transmissie	Handgeschakeld 5 versnellingen	Handgeschakeld 6 versnellingen [S tronic]	Handgeschakeld 6 versnellingen [S tronic]	Handgeschakeld 5 versnellingen
Velgen²	Staal, 6,5 J x 16	Staal, 6,5 J x 16	Staal, 6,5 J x 16	Staal, 6,5 J x 16
Banden²	205/55 R 16	205/55 R 16	205/55 R 16	205/55 R 16

Gewichten/inhouden

Leeggewicht³ in kg	1330	1425	[1455]	1435	[1485]	1425
Max. toelaatbaar totaalgewicht in kg	1830	1925	[1955]	1935	[1985]	1925
Max. kogeldruk in kg	75	75		75		75
Max. aanhangerlast⁴ in kg	ongeremd 700 geremd 1200	750 1400	[750] [1400]	750 1400	[750] [1400]	750 1400
Tankinhoud ca. in l	55	55		55		55

Prestaties/verbruik⁵

Topsnelheid in km/h	183	218	[218]	231	[231]	185
Acceleratie 0–100 km/h in s	12,5	8,2	[8,0]	7,4	[7,3]	12,2
Brandstof	Euro 95⁶	Euro 95⁶		Euro 95⁶		Diesel
Brandstofverbruik⁷ in l/100 km	in bebouwde kom 9,6 buiten bebouwde kom 5,5 gemiddeld 7,0	10,0 5,7 7,3	[10,6] [5,8] [7,6]	10,6 5,9 7,6	[10,3] [6,1] [7,6]	6,4 4,3 5,1
CO₂-emissie⁷ in g/km	in bebouwde kom 228 buiten bebouwde kom 131 gemiddeld 167	238 136 174	[251] [139] [180]	252 141 182	[245] [145] [181]	168 114 134
Emissienorm	Euro 4	Euro 4		Euro 4		Euro 4

[] Waarden met S tronic.

Type	A3 Cabriolet 2.0 TDI met roetfilter
Motorbouwwijze	Viercilinder-in-lijn dieselmotor met commonrail-inspuiting en uitlaatgasturbo
Cilinderinhoud in cm³ (kleppen per cilinder)	1968 (4)
Max. vermogen¹ in kW bij min⁻¹	103/4200
Max. koppel in Nm bij min⁻¹	320/1750–2500

Aandrijving/wielen

Aandrijving	Voorwielen
Transmissie	Handgeschakeld 6 versnellingen [S tronic]
Velgen²	Staal, 6,5 J x 16
Banden²	205/55 R 16

Gewichten/inhouden

Leeggewicht³ in kg	1475⁸	[1495⁸]
Max. toelaatbaar totaalgewicht in kg	1975⁸	[1995⁸]
Max. kogeldruk in kg	75	
Max. aanhangerlast⁴ in kg	ongeremd 750⁸ geremd 1400⁸	[750⁸] [1400⁸]
Tankinhoud ca. in l	55	

Prestaties/verbruik⁵

Topsnelheid in km/h	205⁸	[205⁸]
Acceleratie 0–100 km/h in s	9,7⁸	[9,4⁸]
Brandstof	Diesel	
Brandstofverbruik⁷ in l/100 km	in bebouwde kom 6,7⁸ buiten bebouwde kom 4,4⁸ gemiddeld 5,3⁸	[7,7⁸] [4,4⁸] [5,6⁸]
CO₂-emissie⁷ in g/km	in bebouwde kom 177⁸ buiten bebouwde kom 117⁸ gemiddeld 139⁸	[203⁸] [116⁸] [148⁸]
Emissienorm	Euro 5	

[] Waarden met S tronic.

Toelichting

¹ Deze waarde is bepaald met de voorgeschreven meetmethode (Richtlijn 80/1269/EEG) in de actuele versie.

² Op de Ambition 7,5 J x 17 gegoten lichtmetalen velgen met 225/45 R 17 banden.

³ Leeggewicht zonder bestuurder (gemeten volgens de actuele versie van Richtlijn 92/21/EEG). Door meeruitvoeringen kan zowel het rijklaar gewicht als de luchtweerstandscoefficiënt worden vergroot, waardoor het laadvermogen en de topsnelheid dienovereenkomstig afnemen. De gewichten zijn gebaseerd op de Europese typegoedkeuring. Gewichten voor Nederland kunnen hiervan afwijken.

⁴ Bij toenemende hoogte neemt het motorvermogen af. Vanaf 1000 m boven de zeespiegel en iedere 1000 m hoger dient men steeds 10 % van de totale gewichtscombinatie (max. toelaatbaar aanhangergewicht + max. toelaatbaar totaalgewicht) af te trekken.

⁵ Het brandstofverbruik en de CO₂-emissie zijn niet alleen afhankelijk van de doelmatigheid waarmee de auto de brandstof benut, maar ook van de rijstijl van de bestuurder en andere niet-technische factoren. CO₂ is het drijfgas dat grotendeels verantwoordelijk is voor de opwarming van de aarde.

⁶ Wij raden het gebruik van Euro 95 aan. Indien niet verkrijgbaar is ook het gebruik van Normaal 91 mogelijk. Gevolg is dat het vermogen iets afneemt.

⁷ De waarden zijn bepaald met de voorgeschreven meetmethode. De waarden hebben geen betrekking op één bepaalde auto, maar dienen alleen om een vergelijking te kunnen maken tussen de verschillende typen.

⁸ Voorlopige waarden zoals die bekend waren tijdens het maken van deze brochure.

Belangrijke aanwijzing

Onderhoudsinspectie aan de hand van de service-intervalmelding.