



Audi A8



Hoe zou het zijn als we ons
weer kunnen verbazen?

Maak kennis met de Audi A8. We
wonen in fraaie huizen. We waarderen
heerlijke wijnen. We genieten van cultuur.
We reizen naar exotische bestemmingen.
We hebben veel meegemaakt en bijna alles

al een keer gezien. Wat verrast ons nog?
Waar worden we even stil van? In deze bro-
chure maakt u kennis met een bijzondere
auto: de Audi A8. Hij geeft op veel vragen
uit de toekomst nu al heldere antwoorden.



Dat een auto in dit marktsegment comfortabel is, is vanzelfsprekend. Maar het zal u wellicht verbazen dat u met zo'n limousine zin krijgt om een bochtig traject af te leggen. Dat wij voor de Audi A8 zeer krachtige motoren hebben ontwikkeld, kunt u verwachten. Dat neemt niet weg dat u enthousiast zult zijn over het tempera-

ment en het soepele karakter van de V6- en V8-motoren. Het is niet voor niets een Audi: innovatieve techniek is standaard. Deze fraaie techniek is in de Audi A8 eenvoudig te bedienen. Eromheen zit een elegante carrosserie, die tegelijkertijd sportiviteit uitstraalt.



Hoe zou het zijn als we de tijd uitdagen?

De V8 FSI®-motor. Dynamischer. Rustiger. Plezieriger. Als krachtigste benzinemotor in de Audi A8 zorgt de V8 4.2 FSI¹ voor nog meer rijplezier. Het hoogtoerige blok levert 257 kW en 440 Nm bij 3.500 min⁻¹. Bij 2.000 min⁻¹ is al 85 procent van de maximale trekkracht beschikbaar. Met dit surplus aan vermogen kan de Audi A8 in 6,1 seconden van 0–100 km/h accelereren. Verantwoordelijk voor deze krachtexplosie zijn de FSI®-brandstofinspuiting en de vierkleppentechnologie in het krachtige en relatief lichte motorblok. Twee in- en twee uitlaatkleppen zorgen in elk van de acht cilinders bij ieder toerental

voor een gunstige ademhaling. Het resultaat is meer trekkracht, een hoger vermogen en een lager verbruik. De A8 met deze topmotor overtuigt niet alleen met zijn extra sportiviteit en dynamiek, maar ook met een verbeterd schakelcomfort. Dit dankzij de zestraps tiptronic. Dankzij deze zes trappen kan de automaat nog beter het vermogen omzetten en de schakelmomenten verkorten. Bovendien is de tiptronic uitgerust met het dynamische DSP-schakelprogramma. Dit analyseert de rijstijl en het routeverloop en bepaalt daarmee het ideale schakelmoment.

¹ Het brandstofverbruik en de CO₂-emissie staan achterin deze brochure onder 'Technische gegevens'.

Hoe zou het zijn als wij onze
kracht doelgerichter gebruiken?

De Audi A8. De enige toplimousine met quattro®. Hoe krachtiger de motor, hoe groter het belang van een goede tractie (het op de weg overbrengen van het motorvermogen). Dat verklaart waarom wij de sportieve V8-motoren en de krachtige V6-TDI motoren standaard leveren in com-

binatie met quattro®. Maar quattro® is niet zomaar een permanente vierwielaandrijving. Al meer dan 25 jaar toont Audi met quattro® aan wat 'Voorsprong door techniek' inhoudt. Deze aandrijving heeft zich al in talrijke modellen bewezen met extra veiligheid en optimaal rijplezier.





Volg uw eigen smaak in de Audi A8.

De individuele keuzemogelijkheden voor het interieur zijn ongekend groot. Er zijn zoveel elegante kleurencombinaties dat kiezen nog moeilijk is. En daar blijft het niet bij. De doorlopende interieurlijsten zijn in tweeën gedeeld. Het grootste deel bestaat uit hout en u kunt zelf bepalen welke soort. Daaronder loopt een smallere lijst in Micrometallic platina of van titaniumgrijs geborsteld aluminium.

De houtsoorten voor in het interieur

zien er net zo fraai uit als hun namen klinken. Wij noemen als voorbeeld wortelhout middelbruin zijdemat en Vavonahout assamgrijs. Voor extra stijl bevelen wij onze hoogwaardige ledersoorten aan. U heeft de keuze uit klassiek Valconaleder, hoogwaardig natuurleder, luxe en elegant kalfsnappaleder en de sportieve combinatie van alcantara met leder.

Blijft u gerust zitten. Wellicht wilt u wat langer genieten van de ruimte voor zelfontplooiing in de A8. Het zitmeubilair is

daar volledig op berekend. U kunt kiezen uit comfortabele stoelen, waaronder comfortstoelen en sportstoelen. De comfortstoel onderscheidt zich door de zachtere vulling. Deze stoel is ook leverbaar met stoelklimatisering en massagefunctie. De sportstoel beschikt over forsere zijwangen, waardoor u ook in sneller genomen bochten een goede zijdelingse steun ervaart. Van beide type voorstoelen is het bovenste deel van de rugleuning separaat elektrisch verstelbaar. Ook de achterinzittenden rei-

zen op comfortabel meubilair. De spannendste plek in een Audi A8 is echter die achter het stuur.





A8 L

Hoger. Sneller. Verder. We stellen steeds hogere eisen aan onze prestaties. Juist degenen die grote verantwoordelijkheid dragen, staan vaak onder grote druk. Voor deze beslissers hebben wij de Audi

A8 Lang ontwikkeld. Een auto die niet alleen een perfect werkklimaat biedt, maar ook een in elk opzicht ontspannen ambiance. Neem gerust het stuur over als u zelf eens wilt genieten van het rijplezier.



Hoe zou het zijn als de Audi A8
net zo uniek is als uzelf?

U heeft een eigen persoonlijkheid.

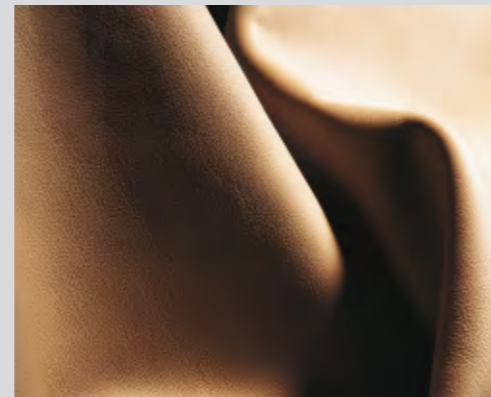
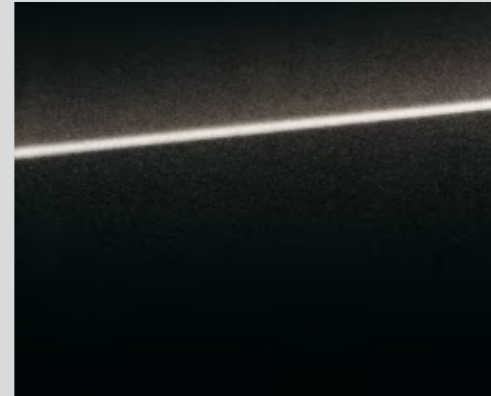
De dingen waarmee u zich omringt, geven uitdrukking aan die individualiteit. Slechts zelden ziet u uw persoonlijke voorkeuren zo sterk bevestigd als in uw Audi A8. Dat komt

mede door zijn omvangrijke uitrustingsmogelijkheden. Elk facet is op uw wensen af te stemmen. U kunt de Audi A8 net zo uniek maken als uzelf.

Audi exclusive – personally yours.

Hoogwaardig leder en alcantara, fraaie houtsoorten en interieurpanelen, bijzondere tinten, lakkleuren en meeruitvoeringen – u heeft ruime keuze uit een exclusief aanbod met een voortreffelijke afwerking. Wat betreft materiaalsoorten, kleuren en combinatie-mogelijkheden is vrijwel alles mogelijk. U bepaalt zelf de regie bij het samenstellen van uw eigen Audi.

Informeer bij uw Audi-dealer naar de individuele mogelijkheden van Audi exclusive.



Hemelbekleding en hoedenplank Audi exclusive alcantara.
Van quattro GmbH



Interieurlijsten Audi exclusive van gevlamd populierenhout saffraan, gevlamd esdoornhout koper, esdoornhout goud, gevlamd mirtenhout nootmuskaatbruin, eikenhout sepia, pianolak zwart of gevlamd essenhout nougat. Van quattro GmbH



Interieurlijsten Audi exclusive met inlegwerk van gevlamd populierenhout saffraan, gevlamd esdoornhout koper of Vavonahout barnsteen. Van quattro GmbH



Vloerbekleding/vloermatten Audi exclusive voor- en achterin, met lederen biezen, kleur van matten en biezen naar eigen keuze. Van quattro GmbH



Klaptafel Audi exclusive handbediend met houten schrijfblad. Van quattro GmbH



Klaptafel Audi exclusive elektrisch met houten schrijfblad. Van quattro GmbH



Glazen schuif-/kanteldak
getint veiligheidsglas, met traploos instelbaar zonnescherm; snelheidsafhankelijke elektrische windgeleider, voorkeuzeknop voor openingsstanden; comfortsluiting van buitenaf via centrale portiervergrendeling en afstandsbediening



Solar schuif-/kanteldak
verlaagt met een constante luchtstroom de interieurtemperatuur als de auto geparkeerd staat; bediening zoals glazen schuif-/kanteldak (niet voorzien van een traploos instelbaar zonnescherm)



Garagedeuropener (HomeLink)
programmeerbare radiografische afstandsbediening met bedienings-toetsen boven de binnenspiegel; voor het openen/sluiten van garagedeuren en/of toegangshekken; ook bediening mogelijk van veiligheidssystemen en (buiten)verlichting; vraag uw Audi-dealer om meer informatie

Radiografische afstandsbediening
voor de centrale vergrendeling, geïntegreerd in de autosleutel. Voor openen en sluiten van portieren, ramen, achterklep en tankklep – met roulerende code

Servosluiting van de achterklep
trekt een niet geheel gesloten achterklep automatisch in het slot

Achterklep elektrisch openend en sluitend
bij het ontgrendelen van de achterklep (met de afstandsbediening, schakelaar in het linker voorportier of softtouchknop in achterklepgreep) opent deze automatisch; sluiten met knop aan de binnenzijde van de achterklep

Servosluiting van de portieren
trekt portieren die niet geheel zijn gesloten automatisch in het slot; inclusief elektrisch bedienbare kindersloten op de achterportieren, bedienbaar vanaf het linker voorportier



advanced key
toegangssysteem. U hoeft de sleutel alleen bij u te hebben; starten/uitschakelen van de motor met de start-/stopknop in de middenconsole; afsluiten van de auto met knoppen op alle portiergrepen

one-touch memory
inclusief advanced key; Audi personaliseringssysteem; startknop met vingerafdrukherkenning, herkent de bestuurder bij het starten aan de vingerafdruk, selecteert dan in MMI de persoonlijke instellingen van de automatische airconditioning, stoel, stuurkolom en audio-installatie

Portiergrepen
vlakliggend met de carrosserie, in carrosseriekleur, met aluminiumkleurige sierlijsten

Tanklepontgrendeling
vanaf de bestuurdersstoel; bedieningsschakelaar in het portier

Diefstalalarm
bewaakt portieren, motorkap, achterklep en interieur; inclusief elektronische startblokkering, uitschakelbare ultrasone interieurbeveiliging en sirene met eigen stroomvoorziening; geïntegreerd in het motormanagement; automatische activering met de autosleutel

Diefstalalarm met wegsleepbeveiliging
details zoals diefstalalarm; inclusief uitschakelbare wegsleepbeveiliging d.m.v. hellingshoeksensor



Dubbel glas
twee lagen glas met ertussen een kunststof folie; verbeterde inbraakbescherming en draagt bij aan demping exterieurgeluid; naar keuze als **isolatieglas** met reflecterende laag, die opwarming van het interieur door zonlicht vermindert

Warmtewerend glas
groen getint, voorruit van gelaagd glas met grijze band bovenaan

Isolatieglas met voorruitverwarming
tweedimensionale verwarming van de voorruit, zonder storende gloeidraden, werkt automatisch via de automatische airconditioning; zorgt voor snelle ontdooiing en ontwaseming van de voorruit

Achterrautverwarming
met tijdschakelaar



Extra donker getint glas
voor de achterraut, achterste zijraampjes en achterportierramen (alleen leverbaar in combinatie met dubbel glas of isolatieglas)



Audi A8 in ijszilver metallic met gegoten lichtmetalen velgen in 10-spaak design.

Comfortstoelen met parabraune lederen Valcona bekleding met zwarte biezen en naden, zwart dashboard, middelbruine zijdemat wortelnoten houten interieurlijsten.



Audi A8 in kersenzwart pareleffect met gesmede lichtmetalen velgen in 12-spaak design.

Comfortstoelen met amarettobruine lederen Valcona bekleding met zwarte biezen en naden, zwart dashboard, bruine wortelnoten houten interieurlijsten.





adaptive air suspension

elektronisch geregelde luchtvering met traploos adaptief dempingssysteem rondom, regelt automatisch wagenhoogte en demping; vier standen (automatic, comfort, dynamic, lift), via MMI instelbaar; inclusief niveauregeling

Remsysteem met antiblokkeersysteem ABS, elektronische remkrachtverdeling EBV en hydraulische remassistent

Geventileerde schijfremmen rondom, achter met elektromechanische parkeerrem



adaptive air suspension – sport
sportonderstel op basis van adaptive air suspension, met stevigere vering, wagenhoogte afhankelijk van de gekozen stand tot 20 mm lager



Elektromechanische parkeerrem

met weghijp: parkeerrem bij stilstand, weghijp door automatisch uitschakelen bij het wegrijden en noodremfunctie op alle vier de wielen tijdens het rijden



Automatische snelheidsregeling
houdt elke snelheid vanaf circa 30 km/h vast, zover de motor dit toelaat, met actieve remingreep tijdens bijvoorbeeld bergafrijden; bediening via eigen stuurhendel



adaptive cruise control

automatische afstandsregeling die werkt tussen de 30 en 200 km/h; een radarsensor detecteert voorliggers en houdt daarvan afstand door automatisch te remmen en accelereren; vier instellingen via de stuurhendel van de automatische snelheidsregeling



Airbags

fullsize airbags voor bestuurder en voorpassagier; in twee stappen werkend; zijairbags voor/achter in de rugleuningen geïntegreerd; hoofdairbagsysteem

sideguard

groot uitgevoerde hoofdairbags, ontvouwen zich langs de zijruiten en beschermen de voor- en achterinzittenden bij een aanrijding van opzij

Audi backguard

bij een aanrijding van achteren vangen de stoelen dankzij hun vormgeving het bovenlichaam op en ondersteunen zij het hoofd; daardoor verbetert de beschermende werking en is er minder kans op een whiplash

Kinderzitjesbevestiging ISOFIX voor de buitenste zitplaatsen achterin, bevestigingsmethode volgens ISO-norm voor het op een praktische manier plaatsen van kindersitjes
Deactiveringsschakelaar voor de passagiersairbag voorin
Kindersloten mechanisch voor de achterportieren, elektrisch voor de portier ramen achterin
Stuurwiel elektrisch in hoogte en diepte verstelbaar met in-/uitstapautomaat, voor het nog comfortabeler instellen van uw ideale zitpositie
servotronic snelheidsafhankelijke regeling van de stuurbekrachtiging, voor een nauwkeurig stuurgevoel bij hogere snelheden en optimale assistentie bij inparkeren
Aandrijfslipregeling ASR voorkomt het doorslippen van de aangedreven wielen; zorgt zo voor goede tractie
Elektronisch sperdifferentieel EDS deze wegrijhulp remt automatisch tot een snelheid van 40 km/h een op gladde ondergrond doorslippend aangedreven wiel af en zorgt zo voor maximale tractie
Elektronisch stabiliseringsprogramma ESP zorgt door gericht afremmen van de afzonderlijke wielen en ingrepen in het motormanagement voor meer stabiliteit in gevaarlijke situaties; met hydraulische remassistent



Audi lane assist
informeert de bestuurder vanaf een snelheid van circa 65 km/h als deze de rijstrook verlaat zonder richting aan te geven; waarschuwing door middel van een trillend stuurwiel, kort voor of tijdens het overschrijden van de rijbaanmarkering – bijvoorbeeld de middenstreep (alleen leverbaar in combinatie met een multifunctioneel vierspaaks stuurwiel); de grijze band bovenaan de voorruit vervalt

Aluminium carrosserie
Audi Space Frame ASF®-bouwwijze, vier portieren, hoge torsiestijfheid

Veiligheidsstuurkolom stuurwiel handmatig in hoogte en diepte verstelbaar
Veiligheidsgordels driepunts rolgordels met pyrotechnische gordelspanners; voorin met spankrachtbegrenzers, in hoogte verstelbaar; kinderbeveiliging voor passagiersstoel en achterbank; gordeldraagsensor bestuurdersstoel met waarschuwingslampje en geluidssignaal
Instrumentarium met regelbare verlichting, koelvloeistoftemperatuurmeter, toerenteller met digitaal uurwerk en datumaanduiding, snelheidsmeter met disproportionele schaalverdeling, kilometer- en dagteller, brandstofniveaumeter, display voor bestuurdersinformatiesysteem, waarschuwings-/controlelampjes
Waarschuwings- en controlelampjes in instrumentarium voor onder andere airbags, ABS, ESP/ASR, adaptive air suspension, geactiveerde elektromechanische parkeerrem, automatische snelheidsregeling, EDS-elektronica, grootlicht, richtingaanwijzers, mistlampen/mistachterlichten, motormanagement en elektronisch gaspedaal
Waarschuwingenzoemer voor niet uitgeschakelde verlichting of ingeschakeld parkeerlicht
Accu-energiemanagement omvat accudiagnose, ruststroombeheer en dynamisch energiebeheer
Licht- en regensensor bij duisternis of regen gaan automatisch de koplampen en/of de ruitenwissers aan; inclusief vertraagd uitschakelen of automatisch inschakelen van mistlampen, achterlichten en kentekenverlichting bij afsluiten of openen van de auto



Audi parking system advanced
akoestische en optische weergave van de afstand voor en achter de auto; weergave van de ruimte achter de auto via MMI; het scherm toont ook hulplijnen; camera onopvallend geïntegreerd in de handgreep van de achterklep

Type	A8 4.2 TDI quattro met roetfilter	A8 L 4.2 TDI quattro met roetfilter
Motorbouwwijze	V8-dieselmotor met commonrail-inspuiting en twee uitlaatgasturbo's	V8-dieselmotor met commonrail-inspuiting en twee uitlaatgasturbo's
Cilinderinhoud in cm³ (kleppen per cilinder)	4134 (4)	4134 (4)
Max. vermogen¹ in kW bij min⁻¹	240/3750	240/3750
Max. koppel in Nm bij min⁻¹	650/1600–3500	650/1600–3500
Aandrijving/wielen		
Aandrijving	Permanente vierwielaandrijving quattro®	Permanente vierwielaandrijving quattro®
Transmissie	tiptronic	tiptronic
Velgen	Gegoten lichtmetaal, 8 J x 17	Gegoten lichtmetaal, 8 J x 17
Banden	235/55 R 17	235/55 R 17
Gewichten/inhouden		
Leeggewicht² in kg	1945	1995
Max. toelaatbaar totaalgewicht in kg	2545	2595
Max. daklast/kogeldruk in kg	100/95	100/95
Max. aanhangerlast³ in kg	ongeremd 750 geremd 2300	750 2300
Tankinhoud ca. in l	90	90
Prestaties/verbruik⁴		
Topsnelheid in km/h	250 ⁵	250 ⁵
Acceleratie 0–100 km/h in s	5,9	6,1
Brandstof	Diesel volgens EN 590	Diesel volgens EN 590
Brandstofverbruik⁷ in l/100 km	in bebouwde kom 13,3 buiten bebouwde kom 7,2 gemiddeld 9,4	13,3 7,2 9,4
CO₂-emissie⁷ in g/km	in bebouwde kom 352 buiten bebouwde kom 191 gemiddeld 249	352 191 249
Emissienorm	EU4	EU4

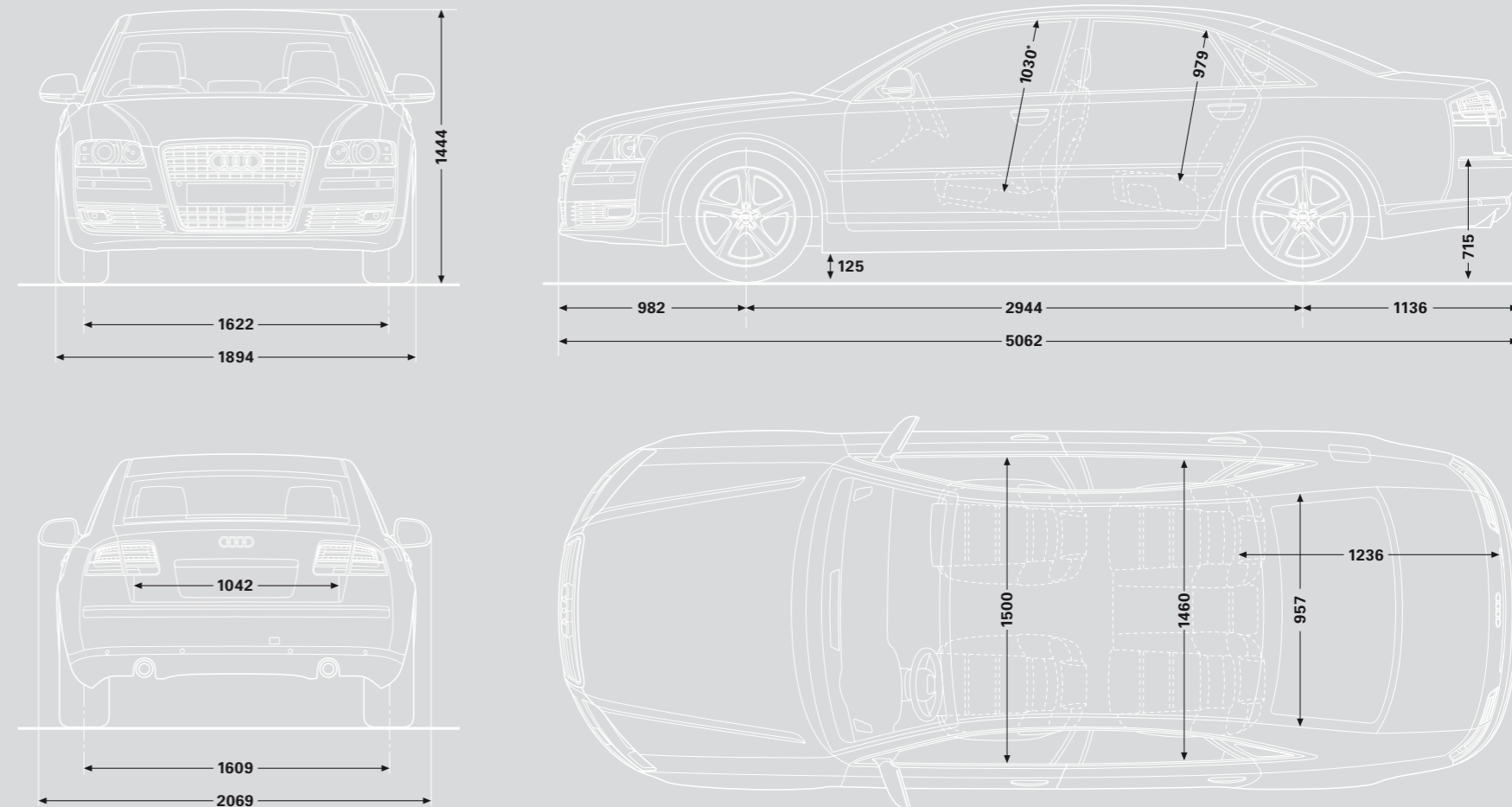
Toelichting

- Deze waarde is bepaald met de voorgeschreven meetmethode (RL 80/1269/EU) in de actuele versie.
- Leeggewicht zonder bestuurder (gemeten volgens de actuele versie van RL 92/21/EU). Door meeruitvoeringen kan zowel het rijklaar gewicht als de luchtweerstandcoëfficiënt worden vergroot, waardoor het laadvermogen en de topsnelheid dienovereenkomstig afnemen.
- Bij toenemende hoogte neemt het motorvermogen af. Vanaf 1.000 m boven de zeespiegel en iedere 1.000 m hoger dient men steeds 10 % van de totale gewichtscombinatie (max. toelaatbaar aanhangergewicht + max. toelaatbaar totaalgewicht) af te trekken. Waarde toelaatbaar aanhangergewicht geldt met af fabriek gemonteerde trekhaak.
- Het brandstofverbruik en de CO₂-emissie zijn niet alleen afhankelijk van de doelmatigheid waarmee de auto de brandstof benut, maar ook van de rijstijl van de bestuurder en andere niet-technische factoren. CO₂ is het drijfgas dat grotendeels verantwoordelijk is voor de opwarming van de aarde.
- Begrensd.
- Wij raden het gebruik van Euro 95 RON aan. In een noodgeval is ook het gebruik van normaal loodvrij (minimaal 91 RON) mogelijk. Gevolg is dat het vermogen iets afneemt.
- De waarden zijn bepaald met de voorgeschreven meetmethode (RL 80/1268/EU) in de actuele versie. De waarden hebben geen betrekking op één bepaalde auto, maar dienen alleen om een vergelijking te kunnen maken tussen de verschillende typen.
- Wij raden het gebruik van Super plus 98 RON aan. Indien niet beschikbaar, is ook het gebruik van Euro 95 RON mogelijk. Gevolg is dat het vermogen iets afneemt.

Belangrijke aanwijzing

Onderhoudsinspectie aan de hand van de service-intervalmelding.

Audi A8



Afmetingen in millimeters.

Afmetingen gemeten bij onbeladen auto, bodemspeling gemeten met maximale belading. Inhoud bagageruimte 500 l (gemeten volgens de VDA-methode met blokken van 200 x 100 x 50 mm). Draaicirkel ca. 12,1 m. *Maximale hoofdruimte.