

De Audi Coupe.



Het sportieve design.

Het temperament van de Audi Coupé wordt door de sportief-elegante lijn en de aerodynamisch verbeterde styling op zeer duidelijke wijze geaccentueerd. Daarbij bezit de Coupé duidelijk alle typische karaktertrekken van Audi. Men zie onmiddellijk dat deze auto alle eigenschappen van een snelle sprinter én van een comfortabele reiswagen in zich verenigt. En dat hij tot grootse prestaties in staat is, ook dat ziet men op

de eerste blik. En z'n markante verschijning wordt nog versterkt door de sportief verbrede dopelprofielen, de in de voor- en achterspoiler geïntegreerde bumpers, door de zwarte plaat met de daarin opgenomen achterlichten en niet te vergeten door de elegante gesloten wielkappen.

Sportieve prestaties

Door de aerodynamische verfijningen konden de sportieve prestaties van de Audi Coupé nogmaals worden verbeterd.

Dynamische kracht, grote elasticiteit en een bijzonder gecultiveerd lopende motor onderscheiden de Audi Coupé.

Zijn hoge prestatieniveau laat geen enkele wens naar sportiviteit onvervuld.

De nieuwe cockpit

De Audi Coupé maakt niet alleen van buiten een sportief-elegante indruk ook de cockpit presenteert zich in een nieuw design. Met een sportief 4-spaaksveiligheidsstuurwiel, toerenteller en met een uiterst

functionele plaatsing van alle instrumenten en en bedienings-elementen.

Luxueus comfort

De sportief-elegante lijn van de Audi Coupé zet zich binnen op harmonieuze wijze voort. De Audi constructeurs creëerden een zeer luxueus interieur met sportieve elementen, bijzonder fraai en zorgvuldig van afwerking. Een verrassend ruim interieur bovendien, met volop plaats voor 5 personen. En met een grote bagageruimte.



Sportief en mooi van lijn.
Audi Coupé.



Bij de Audi Coupé is niet alleen de sportieve vorm uiterst geslaagd te noemen, maar hier is Audi erin geslaagd om op elegante wijze te bewijzen dat er ook in een Coupé voldoende plaats is voor het hele gezin. In de Audi Coupé hebben de constructeurs twee autowerelden op ideale wijze met elkaar gecombineerd. De wereld van de sportieve limousine met fantastisch comfort. En de wereld van de coupé met het snelle uiterlijk en de flitsende prestaties. In ieder geval is de Audi Coupé een automobiel met alle voordelen van de nieuwe Audi generatie. Met de modernste productietechnieken gebouwd en op een kwaliteitsniveau gebracht, dat op een hoge mate van veiligheid, betrouwbaarheid en lange levensduur is gericht. De Audi Coupé betekent echter ook dat er zeer zuinig wordt omgesprongen met brandstof zonder dat dit ten koste gaat van het temperament.

De Audi Coupé-GT is op dit moment de enige coupé ter wereld met de pittige zeer soepel lopende vijfcilinder-injectiemotoren die standaard met een vijfbak wordt geleverd. De Audi Coupé-GT imponeert door een subliem weggedrag, dat te danken is aan een geraffineerd chassis met voorwielaandrijving, totaal afgestemd op het sportieve topniveau van deze auto. Een sportief topniveau, dat door de superieure quattro technologie op een nog hoger plan wordt gebracht. Want de Audi Coupé-GT met de 100 kW/136 pk motor is ook leverbaar als Audi Coupé quattro. Dit model beschikt over een permanente vierwielaandrijving met twee differentieel blokkeringen. Dit is dezelfde techniek waarmee Audi in talloze rally's superieure prestaties heeft geleverd en waardoor grote sportieve successen werden geboekt.

De onovertroffen voordelen van de permanente vierwielaandrijving liggen voor de hand: door de verdeling van het motorvermogen over alle vier de wielen wordt zelfs op een zeer slecht wegdek het door draaien van de wielen praktisch voorkomen. Mede door de differentieel blokkeringen bent u er, zowel 's zomers als 's winters onder alle omstandigheden, ook op onverharde wegen zeker van dat u komt waar u moet zijn. Het neutrale weggedrag maakt het mogelijk om bochten met hoge snelheid te nemen en dit zorgt ook voor een grotere veiligheidsreserve in kritieke situaties. Een zeer korte remweg door een verminderde neiging tot blokkeren, een grote koersstabiliteit, de neutrale reactie op een wisselende belasting en minder bandenslijtage zijn evenzovele bewijzen voor de superioriteit van de vierwiel technologie.

Grote veiligheid

De Audi Coupé wordt gekenmerkt door uitstekende rij-eigenschappen en door grote veiligheidsreserves. Daartoe draagt een groot aantal technische voorzieningen bij, bijvoorbeeld: de voorwielaandrijving, met z'n gunstige eigenschappen, het diagonaal gescheiden, 2-kringsremsysteem, de zelfcorrigerende stuurinrichting en een felle en toch stille vijf-cilinder-inspuitmotor. Veel passieve veiligheid biedt

de in hoge mate onvervormbare passagierskooi met zeer effectieve kreukelzones aan voor- en achterzijde. En zo zijn er nog veel meer punten.

De superieure kwaliteit

De Audi Coupé is één stuk degelijkheid van het hoogste niveau. Gemaakt van hoogwaardige materialen en m.b.v. de meest moderne productie-methodes. Een concept, dat geheel en al op grote betrouwbaarheid en op een lange levensduur is gericht.

Een bewijs daarvoor is niet in de laatste plaats de kwaliteit van het lakwerk, die d.m.v. één van de modernste lakstraten in Europa werd bereikt.

De voorbeeldige inrichting

De Audi Coupé GT laat nauwelijks nog een wens on vervuld. Het is een voorbeeld van een hoogwaardig uitgeruste auto. Een dergelijk functioneel-complete uitrusting, is elders dikwijls slechts tegen meerprijs te verkrijgen. Maar ook met individuele speciale wensen is

bij de Audi Coupé GT duidelijk rekening gehouden. Er is een interessant programma van zinvolle extra's, waarmee men deze sportief-elegante coupé nog fraaier en praktischer kan maken.



* Lichtmetalen velgen tegen meerprijs.

Mooi. Krachtig. Voorwielaandrijving.

De Audi Coupé GT is als geschapen voor dié mensen, die weer met plezier auto willen rijden. Want het is niet alleen zo'n fantastisch fijne auto door z'n fraaie, sportieve lijn, door het luxueuze, sfeervolle interieur en door de comfortabele stoelen en de royaal bemeten beenruimte, maar vooral ook door z'n sportieve prestaties. En die zijn een verdiende van de felle 5-cilinder-inspuitmotor van de Audi Coupé GT. Deze levert 100 kW/136 pk.



De Audi Coupé GT is momenteel de enige 5-cilinder coupé ter wereld. Deze motor verenigt



een bijzonder gecultiveerde loop met een in deze tijd passend economisch benzineverbruik. In 't bijzonder dient nog te worden gewezen op hun grote elasticiteit, die de Audi Coupé een grote trekkracht verleent, ook vanuit lage toerentallen. De krachtiger versie munt uit door een acceleratie die een sportwagen niet zou misstaan, een sportieve topsnelheid en grote actieve veiligheid bij het inhalen, dankzij een snel te activeren, dynamisch vermogen –

en dat reeds bij een laag toerental. Tevens vormt de Audi 5-cilindermotor de ideale basis voor de moderne voorwielaandrijvingstechniek. En deze Audi voorwielaandrijving kenmerkt zich door een bijzonder veilig weggedrag. Motor, transmissie, differentieel en de aandrijfassen vormen een compact geheel. De daardoor belaste, aangedreven wielen hebben een bijzonder goed contact met het wegdek. En aangezien de aangedreven wielen de auto ook

trekken, heeft de Audi Coupé een voorbeeldig koersvast rijgedrag, niet alleen op droge, maar vooral ook op winters natte en gladde wegen. Daarbij komen dan nog: geringe zijwindgevoeligheid, veilig gedrag in de bochten en een precies en onproblematisch stuurgedrag. Bovendien zorgen de onafhankelijk opgehangen voorwielen en de torsie-achteras in combinatie met een aangepaste vering en schokdemping voor een excellent rijcomfort. Daar-

aan dragen ook de lange wielbasis en de grote spoorbreedte in hoge mate bij. Audi bewijst met de Audi Coupé, dat men, ook als men sportief wil rijden, niet van comfort hoeft af te zien.



Audi. Comfort.

De Audi Coupé is in zijn soort uniek. Want de combinatie van sportwagen en limousine maakt deze auto voor iedereen interessant. Voor de sportieve automobilist, die de sportief-snelle mogelijkheden van deze auto graag dynamisch uitbuit.

En ook voor de economisch denkende autobestuurder met een gezin, die graag pittig rijdt. De Coupé biedt alles: veel plaats, veel temperament, veel profiel. De nieuw gestylde cockpit onderstreept die sportieve ambities.



Zelfs de instrumentering is daarop afgestemd. Vanaf de toerenteller met geïntegreerd quartzuurwerk, van olietemperatuur- en oliedrukmeter en voltmeters (Coupé GT) tot aan de stuurbe-krachtiging toe, om maar enkele voorbeelden te noemen.

't Spreekt vanzelf dat bijvoor-beeld ook de onderstaande, belangrijke details standaard aanwezig zijn: koelvloeistof-thermometer, controlelampjes voor aangetrokken handrem en niveau van de remvloeistof, ruitewisser-intervalschakelaar

met automatische wis-was-in-stallatie, gecombineerd ventila-tie- en verwarmingssysteem met 3-traps ventilator, uit-stroomopeningen in de voet-ruimte voorin, verstelbare roos-ters in het dashboard en nog veel meer. De som van al deze

elementen levert een functio-neel-complete uitvoering op, die tot in het kleinste detail is doordacht.

Audi Coupé GT. Radio tegen meerprijs.



'n Comfortabele manier, om sportief te rijden.

De elegante vorm van de Audi Coupé
biedt van binnen verbazend veel
ruimte, ook op de achterbank.
De zorgvuldig op elkaar afgestemde
kleuren en materialen zorgen voor een
sportief elegante sfeer.



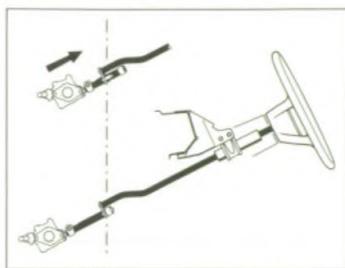
In de Audi Coupé GT voelt men zich onmiddellijk op z'n gemak. Vooral ook dankzij de met veel zorg geconstrueerde sportstoelen, die in de bochten een voortreffelijke zijdelingse steun bieden. Bovendien is de bestuurdersstoel in de hoogte verstelbaar. De Audi Coupé is werkelijk een ideale auto voor lange reizen. Niet in 't minst vanwege zijn, voor een coupé uitgesproken royale kofferruimte met een inhoud van 494 liter. Daarenboven zorgt de grote brandstoftank van 68 liter voor een forse actieradius.



Veiligheid tot in detail.

De passieve veiligheid

De veiligheid van de Audi Coupé is het resultaat van Audi's intensieve veiligheidsresearch, die een synthese gevonden heeft tussen een gewichtsbesparende constructie en een veel bescherming biedende passieve veiligheid. Voor een grote passieve veiligheid zorgt onder andere de praktisch onvervormbare veiligheidskooi met grote kreukelzones voor en achter. Het interieur van de Audi Coupé bezit geen scherpe kanten en hoeken. Het met schuimstof beklede 4-spaaksveiligheidsstuur, de royaal bemeten en meegeevende middenplaat, evenals een ont-

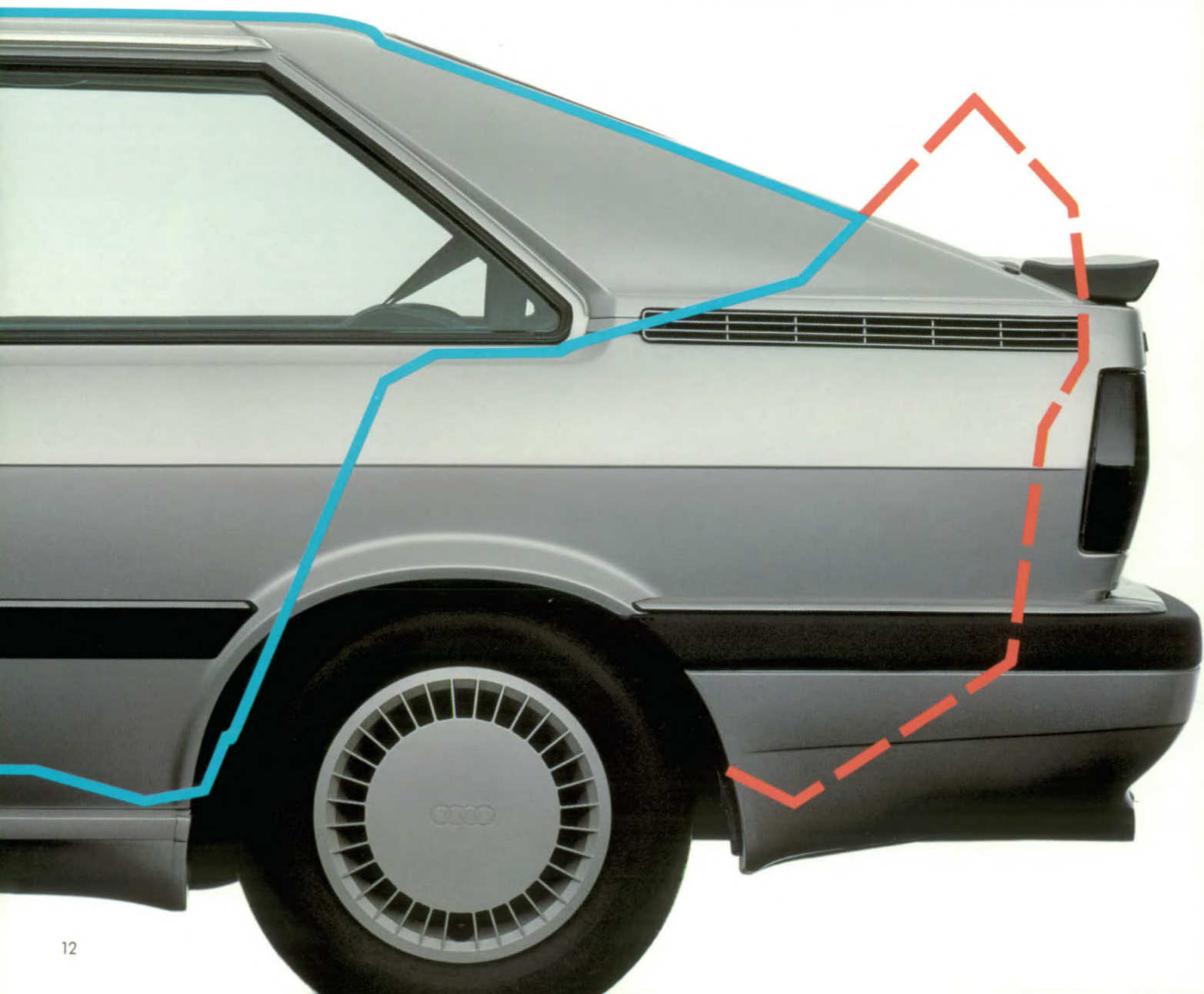


koppelelement geven extra be-

scherming. Het veiligheidsgordelsysteem is geheel op een eventuele deformatierichting van de carrosserie afgestemd. De sloten van de veiligheidsgordels zijn direct aan de voorstoelen bevestigd en zorgen ervoor, dat de gordels in iedere zitpositie optimaal passen. Door een speciale constructie kon de druk van de gordels op het lichaam worden vermindert. Daardoor wordt aan de ene kant het draagcomfort duidelijk verbeterd en aan de andere kant vergemakkelijkt het, het met één hand omdoen van de veiligheidsgordel. En als men dan ook nog let op de stevig verankerde stoelen met de verstelbare hoofdsteunen en op de automatische 3-punts veiligheidsgordels voor 4 personen + 1 heupgordel midden achter, dan wordt het duidelijk, dat bij de Audi Coupé voor de veiligheid van zijn passagiers veel is gedaan.

De actieve veiligheid

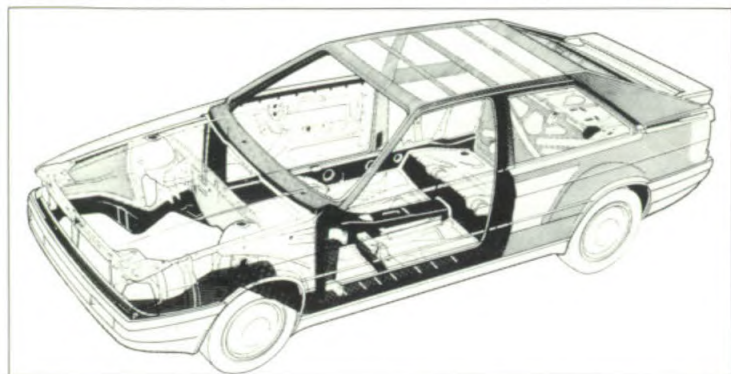
Actieve rijveiligheid is voor Audi van oudsher een vanzelfspre-



kendheid. Juist bij de constructie van het onderstel heeft Audi steeds superieure ideeën ontwikkeld.

Zo passen de Audi technici reeds meer dan 50 jaar voor-

ook behouden blijft bij een toenemende belading van de auto, betekent, dat men met een auto met voorwielaandrijving praktisch geen last heeft van een te zware belasting achterin, waar-



wielaandrijving toe en zij ontwikkelen dit uiterst belangrijke aspect van het thema "actieve veiligheid" steeds verder. Het belangrijkste voordeel van het voorwielaandrijvingsconcept is de koersstabiliteit van de auto, die een gevolg is van het ver naar voren liggende zwaartepunt. De gunstige gewichtsverdeling over de beide assen, die

door normalerwijze het rijgedrag verandert. De belaste, aangedreven wielen zorgen steeds voor een goed wegcontact. En dat komt dan weer het rijgedrag op natte, vooral echter op winterse wegen ten goede. Tenslotte dankt de Audi Coupé ook zijn geringe zijwindgevoeligheid aan zijn voorwielaandrijving.

Zonder overdrijving kan men stellen, dat de Audi Coupé wat z'n rijgedrag aangaat, tot de automobielen van topklasse behoort.

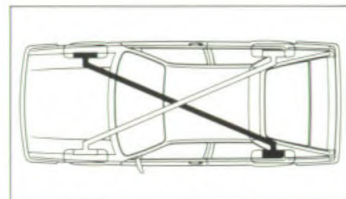
Dat is te danken aan een hele serie technische details, waarvan de voortreffelijke eigenschappen pas in hun onderlinge samenhang naar voren komen. Zoals bijvoorbeeld de vooras met veerpoten en de zelfcorrigerende stuurinrichting. Een constructie die in hoge mate verhindert, dat de auto opzij wegdraait, wanneer de wielen aan de ene kant bijvoorbeeld op een losse ondergrond komen, of wanneer u op een aan één kan glad wegdek moet remmen.

Een grote bijdrage aan de rijveiligheid, maar ook aan het rijcomfort, levert de lichte torsie achteras. Telt u daar dan nog de lange wielbasis en de grote spoorbreedte bij, evenals de voorbeeldige afstemming van vering en schokdemping en de stabilisatoren aan beide assen, dan zal het duidelijk zijn, waar-

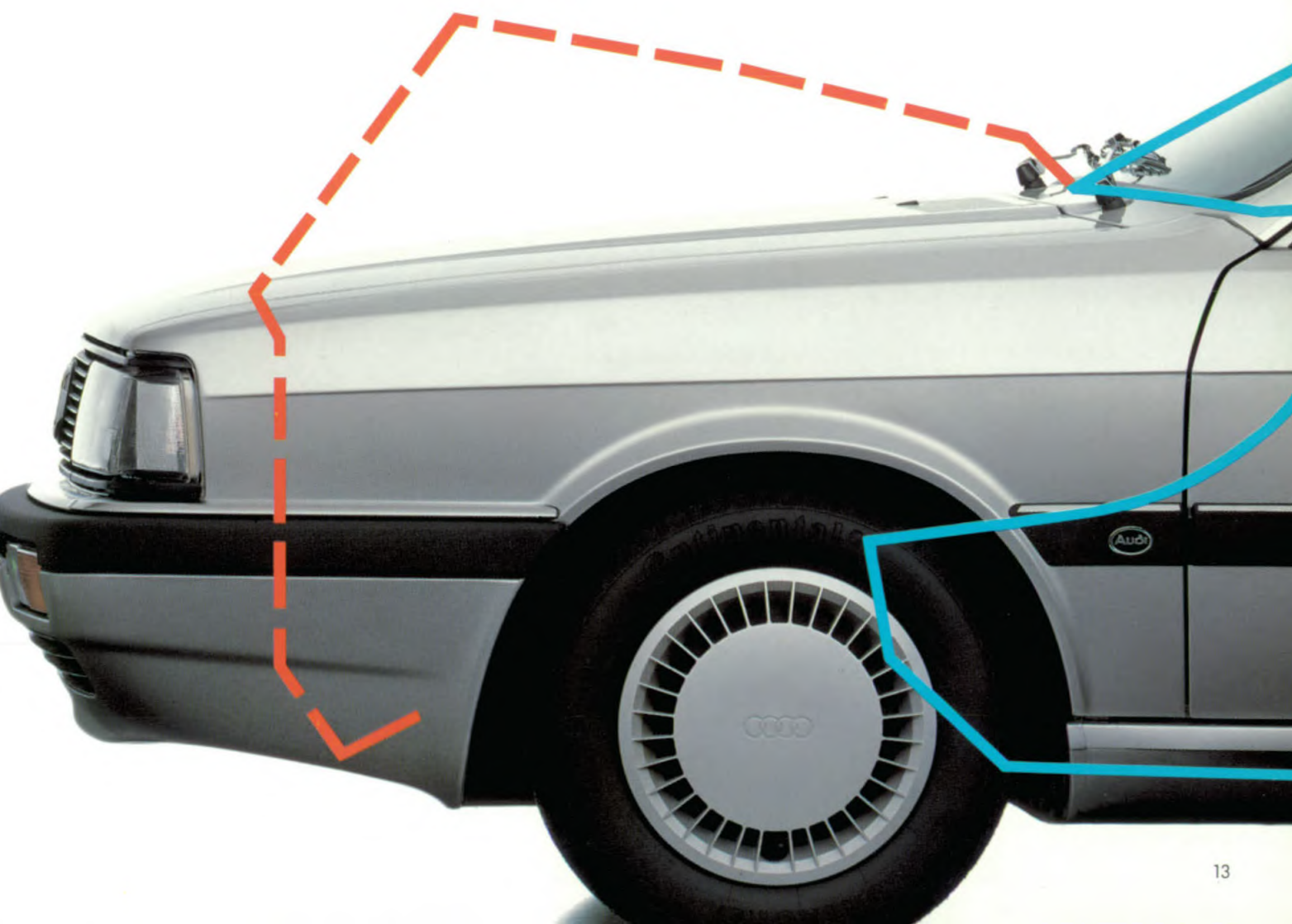
door de Audi-ondersteltechniek ook in deze klasse zo meesterlijk is.

De Audi Coupé met zijn zeer soepel lopende, elastische motoren en met zijn gunstige gewicht, zorgt door zijn temperament voor actieve veiligheidsreserves.

Afgestemd op zijn hoge topsnelheden heeft Audi Coupé een royaal bemeten diagonaal

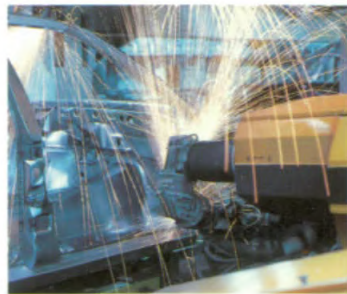


gescheiden, twee-kringsremstelsysteem met rembekrachtiging en een van de belading afhankelijke remkracht-regelaar, schijfremmen vóór en achter. Zou er één remcircuit uitvallen, dan blijft altijd nog ongeveer de halve remkracht (op één voor- en één achterwiel) over. Audi biedt u werkelijk erg veel veiligheid.

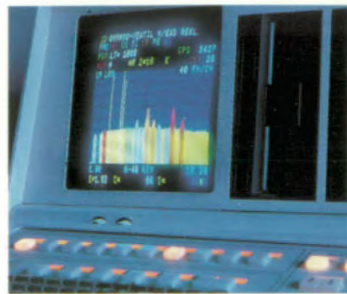


Kwaliteit rijdt het langst.

De Audi Coupé is ontworpen voor een lange levensduur. Hoogwaardige materialen, nieuwe technologieën en pro-



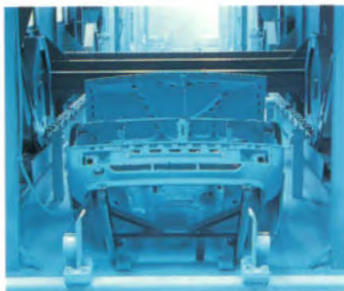
duktie-procédé's, evenals een algehele op duurzaamheid gerichte constructie garanderen dat de Audi Coupé zijn waarde lang behoudt. Dit model is echter niet uitsluitend waarde-



vol vanwege de hoge kwaliteit van het toegepaste materiaal, maar ook vanwege de betrouwbare en streng gecontroleerde verwerking daarvan. Talloze zware tests op allerlei soorten wegen, onder alle mogelijke klimatologische- en weersomstandigheden en een perfecte techniek garanderen, dat de Audi Coupé zonder problemen functioneert en bovendien aan hoge eisen voldoet. De hoogwaardige kwaliteit wordt door een hele serie arbeidsintensieve maatregelen bereikt. Een heel zwaar wegend punt is daarbij een verdere verhoging van de waardevastheid.

Die gedeelten van de carrosserie, die bijzonder sterk door corrosie worden bedreigd, zijn door verzinkt plaatstaal duurzaam beschermd. De kanten, felsenaden en omgefelsde randen van de portieren en van motor- en kofferdeksel worden met PVC afgedicht en bieden dus ook onder extreme omstandigheden weerstand aan corrosie. Daarbij komen de vele en zorgvuldig aangebrachte lagen

grond- en glanslak. De nieuwe Audi lakstraat is volgens de nieuwste technische inzichten geconcipeerd en levert op alle punten een onovertroffen kwaliteit. In 27 verschillende bewerkingsfasen wordt uit een ruwe carrosserie een voor de eindmontage geschikte carrosserie vervaardigd. Zo wordt de carrosserie bijvoorbeeld eerst door middel van een gecombineerd sproei- en dompelprocédé geheel ontvet en schoongespoeld. Alle vlakken en holle ruimtes worden grondig voorbehandeld. Dat zijn de belangrijkste voorwaarden voor het aanbrengen van een kwalitatief hoogwaardige laklaag. Daarenboven wordt de



carrosserie van een zinkfosfaatlaag voorzien als bescherming tegen corrosie en roesten van binnenuit. De volgende stap is een dompelbad waarin een grondlaklaag wordt aangebracht, electroforese genaamd. Met name hoeken, scherpe kanten en en holle ruimtes profiteren van dit intensieve



procédé. En de onderkant en de wielkasten krijgen een beschermplaat van PVC, terwijl in de voorste wielkasten bovendien zelfs nog schilden van kunststof worden aangebracht. In de automatische hete-wasvloed-installatie worden holle ruimtes aan de onderzijde van de auto dan nog van een be-

schermende waslaag voorzien. Om het effect van deze maatregelen voortdurend te kunnen controleren en nog verder te ontwikkelen, heeft Audi een centrum voor corrosieonderzoek ingericht. Door de meest verschillende klimatologische omstandigheden (hitte, koude, luchtvochtigheid) en allerlei wegsituaties te simuleren (natte weg, steenslag, ijs of zout) verkrijgt men een uitstekend inzicht in de mogelijkheid voor een optimale roestbescherming. Maar daarmee was men nog niet tevreden. Bij Audi hebben aluminium verzinkt plaatstaal en uiterst sterke kunststoffen het vroegere plaatstaal steeds meer verdrongen.

Zo heeft de toepassing van speciale materialen, bijvoorbeeld edelstaal bij het uitlaatsysteem, voor een bijna dubbele levensduur gezorgd.

De som van alle maatregelen, te beginnen bij de verlenging van de waardevastheid, via de verhoging van de betrouwbaarheid tot en met de meest moderne onderzoek-methoden vormt een groot pluspunt met betrekking tot de kwaliteit van de Audi.



De voordelen op een rij.



De Audi Coupé GT is bijzonder royaal en exclusief uitgerust. Hij is werkelijk een voorbeeld van een reeds in standaard uitvoering functioneel-compleet uitgeruste auto, en wel op een wijze, die in deze klasse nauwelijks is te overtreffen. Daarbij vallen de rechthoekige halogeen koplampen met geïntegreerde grootlicht-units evenzeer op als de halogeen mistlampen en de brede stootstrips op de zij-kanten, de dorpelverbredingen,

de zwarte achterspoiler of de zwartomrande reflektorband en achterlichten. En binnen vallen de sportstoelen op. De bestuurdersstoel is in hoogte verstelbaar. De hoofdsteunen zijn ook verstelbaar: in de hoogte, maar ook meer of minder sterk naar voren hellend. De achterbank heeft het profiel van 2 stoelen gekregen en de rugleuning is op hoofdhoogte aan de vorm van het lichaam aangepast. (GT)

Tot de sportief-elegante uitrusting behoort ook het met schuimstof beklede 4-spaaksveiligheidsstuurwiel. En stuurbekrachtiging, een middenconsole met een aantal extra instrumenten zoals een Voltmeter, oliedruk- en olietemperatuurmeter en nog vele zaken meer, die de Audi Coupé (GT) bij een prijsvergelijking met andere automobielen tot een bijzonder attractieve aanbieding kan maken.



Verwarmings- en ventilatiesysteem met 3-traps ventilator.



Achterraut met wis-was-installatie.



Van binnenuit verstelbare buitenspiegel.



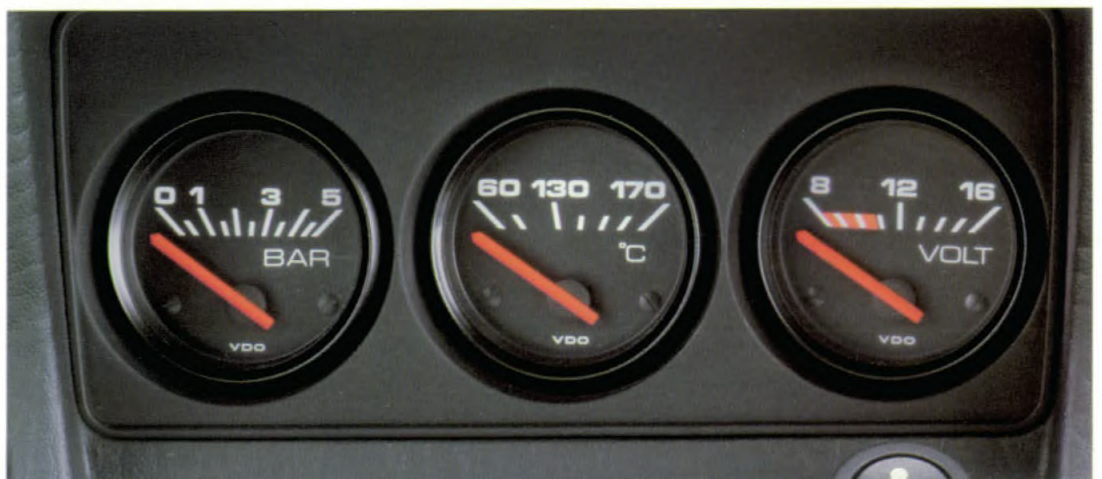
Toerenteller met geïntegreerd analogo-uurwerk.



Gesloten wielkappen.



Grote achterspoiler (GT).



Olietemperatuur- en oliedrukmeter en Voltmeter op de middenconsole (GT).

Audi Coupé

Exterieur

Voorruit van gelaagd glas.
Bumpers in front- en achterspoiler geïntegreerd.
Verchroomde strip op bumpers.
Zwarte sierlijst boven en onder de radiatorgrille.
Geheel gesloten velgen.
Brede antistootprofielen met verchroomde sierstrips en Audi embleem op de flanken.
Dorpelverbreding in de kleur van de auto.
Verchroomde sierlijsten langs de regengoten.
Zwarte siersponningen om de zijvensters.
Portiersponningen in de kleur van de auto.
Zwarte afdeklijsten aan de onderzijde van het portierraam.
Zwarte sierplaat tussen de achterlichten.
Zwarte folie op kofferdeksel.
Achterspoiler.
Achterruit rubber met geïntegreerde regengoot.
Zwart getinte reflectorstrip.
Achterlicht units van zwart getinte kunststof.
Achterruitwisser.

Interieur

Vier interieurkleuren.
Stoffen bekleding in Kensington velours.
Drie dashboardkleuren afgestemd op de kleuren van het interieur.
Sportief 4-spaaks veiligheidsstuur.
Veiligheidsspiegel met anti verblindingsstand.
Neerklapbare en zwenkbare zonnekleppen met verlichte make-up spiegel rechts.
Opbergvak aan de kant van de bestuurder.
Afsluitbaar handschoenkastje met verlichting rechts voor.
Tunnelconsole met opbergvak.
1 Verlicht asbakje voor.
1 Asbakje rechts achterin.
Voorstoelen tot in de slaapstand verstelbaar.
In hoogte verstelbare bestuurdersstoel.
In hoogte en stand verstelbare hoofdsteunen op de voorstoelen.
Automatische 3-punts veiligheids-gordels voor.
Twee automatische 3-punts veiligheids-gordels en 1 niet oprolbare heupgordel op de achterbank.
Opbergvakken.
Handgrepen met kleehaakjes achterin.



Armsteunen met geïntegreerde greep in de portieren.
Portier- en zijwandbekleding met ingezet stoffen gedeelte en sierstrips aan onder- en bovenzijde.
Omlijsting van portieren en ramen bekleed.
Alle daklijsten bekleed.
Zwarte beschermstrip onderlangs de portieropeningen.
Voetruimte met velours bekleed.
Ingezet antislip gedeelte voor de bestuurdersplaats.
Beklede bagageruimte.

Overige uitvoeringsdetails

Halogeen koplampen met geïntegreerde verstralers.
Tweetonige claxon.
Achteruitrijlampen.
Waarschuwingknipperlichtinstallatie.
Elektrische ruitesproeiers
Ruitewisserinstallatie met twee standen schakeling en tip/wis contact, intervalschakelaar en wis-was automaat.
Schakeling voor parkeerverlichting.
Achterruitverwarming.
Van binnenuit verstelbare buitenspiegels.
Twee met gas gevulde veren voor het

makkelijk openen van de kofferdeksel.
Dashboard met:
snelheidsmeter, kilometerteller, dagteller, analoge kwartsklokje, toerenteller, brandstofmeter, temperatuurmeter van de koelvloeistof, controlelampjes voor dynamo, oliedruk, richtingaanwijzers, groot licht, waarschuwingknipperlichtinstallatie, achterrautverwarming, koelvloeistof, aangetrokken handrem en niveau van de remvloeistof, waarschuwingstoemer voor ingeschakelde verlichting en/of radio.
Regelbare instrumentenverlichting.
Verlichte markering van de schakelaars en de bedieningselementen van verwarming en ventilatie.
Verlichte sigaretteaansteker in de middenconsole.
Binnenverlichting met contactschakelaar in het linker- en rechterportier.
Aparte verlichting van de kofferruimte.
Gecombineerd ventilatie/verwarmingssysteem met 3-traps aanjager, uitstroopeningen in de voetruimte voorin en verstelbare roosters in het dashboard.
Defrosters voor de voorruit en de zijruiten.

Geforceerde luchtafvoer.
Plaatsbesparend reservewiel.
Afsluitbare tankdop.
Onderzijde van de auto en wielkasten blijvend geconserveerd.
Holle ruimtes geconserveerd.
Beschermdende schalen in de voorste wielkasten.
Radiovoorbereiding

Interessante extra's tegen meerprijs

Automatische transmissie.
Stuurbekrachtiging.
Groengetint, warmtewerend glas.
Vier lichtmetalen wielen 6J x 14 in spaken look met 185/60 HR 14 banden.
Koplampreinigingsinstallatie.
Afneembare trekhaak.
Halogeen mistlampen.
Mistachterlicht.
Speciale kleuren.
Sportstoelen voor met hoofdsteunen.
Elektrisch verwarmde voorstoelen.
Centrale portiervergrendeling.
Uitneembaar uitzetdak.
Elektrisch verstelbare en verwarmbare buitenspiegels links en rechts.
Elektrisch te bedienen ruiten.
Complete radio installatie (ook in stereo en met cassette).

Box voor cassettebandjes.
Reservewiel met normale band.

Uw Audi-dealer verstrekt u graag informatie over nog meer mogelijkheden, om de auto van uw keuze van een geheel individuele uitrusting te voorzien.



Audi Coupé GT.

Exterieur

Groen getint zonwerend glas rondom.
Voorruit van gelaagd glas met groene anti verblindingsstrook.
Bumpers in front- en achterspoiler geïntegreerd in de kleur van de auto.
Verchromde strip op bumpers.
Zwarte sierlijst boven en onder de radiatorgrille.
Luchtstroomgeleider op de linker ruitewisserarm.
Geheel gesloten velgen.
Brede antistootprofielen met verchromde sierstrips en Audi embleem op de flanken.
Dorpelverbreding in de kleur van de auto.
Zwarte sierlijsten langs de regengoten.
Zwarte siersponningen om de portievensters.
Zwarte afdeklijsten aan de onderzijde van het portierraam.
Zwarte afdeklijsten aan de onderzijde van het portierraam.
Zwarte sierplaat tussen de achterlichten.
Grote achterspoiler.
Zwart getinte reflectorstrip.
Achterlicht units van zwarte getinte kunststof.
Achterrauitwiser.
Halogeen mistlampen.
Mistachterlicht.

Interieur

Drie interieurkleuren.
Stoffen bekleding: Brighton tweed.

Met schuimstof bekleed dashboard.
Drie dashboardkleuren afgestemd op de kleuren van het interieur.
Geheel met schuimstof bekleed 4-spaaks veiligheidsstuur.
Veiligheidsspiegel met anti verblindingsstand.
Neerklapbare en zwenkbare zonnekleppen met verlichte make-up spiegel rechts.
Opbergvak aan de kant van de bestuurder.
Opbergvakken in de armsteunen achter.
Afsluitbaar handschoenkastje met verlichting rechts voor.
Middenconsole met meters voor:
- Oliedruk, olietemperatuur en voltage.
1 Verlicht asbakje voor.
1 Asbakje rechts achterin.
Voorstoelen tot in de ruststand verstelbaar.
Sportstoelen voor.
In hoogte verstelbare bestuurdersstoel.
In hoogte en stand verstelbare open hoofdsteunen op de voorstoelen.
Automatische 3-punts veiligheids-gordels voor.
Twee automatische 3-punts veiligheids-gordels en 1 niet oprolbare heupgordel op de achterbank.
Kaartenvakken in voorportieren.
Anatomisch gevormde achterbank, met rugleuning op hoofdhoogte tevens hoofdsteun.
Handgrepen met kleeërhaakjes achterin.
Grote armsteunen met geïntegreerde



greep in de portieren.
Portier- en zijwandbekleding met
ingezet stoffen gedeelte en sierstrips
aan onder- en bovenzijde.
Omlijsting van portieren en ramen
bekleed.
Alle dakstijlen bekleed.
Zwarte beschermstrip onderlangs de
portieropeningen.
Voetruimte met velours bekleed.
Ingezet artislijt gedeelte voor de
bestuurdersplaats.
Beklede bagageruimte.

Overige uitvoeringsdetails

Centrale portiervergrendeling
Halogeen koplampen met geïnte-
greerde verstralers.
Tweetonige claxon.
2 Achteruitrijlampen.
Waarschuwingssknipperlichtinstallatie.
Elektrische ruitesproeiers
Ruitewisserinstallatie met twee standen
schakeling en tip/wis contact, interval-
schakelaar en wis-was automaat.
Schakeling voor parkeerlichting.
Achterruitverwarming.
Van binnenuit verstelbare buiten-
spiegels.
Twee met gas gevulde veren voor het

makkelijk openen van de kofferdeksel.
Dashboard met:
snelheidsmeter, kilometerteller, dag-
teller, analoog kwartsklokje, toeren-
teller, brandstofmeter, temperatuur-
meter van de koelvloeistof, controle-
lampjes voor dynamo, oliedruk,
richtingaanwijzers, groot licht,
waarschuwingssknipperlichtinstallatie,
achterruitverwarming, koelvloeistof,
aangetrokken handrem en niveau van
de remvloeistof, waarschuwings-
zoemer voor ingeschakelde verlichting
en/of radio.

Regelbare instrumentenverlichting.
Verlichte markering van de schakelaars
en de bedieningselementen van
verwarming en ventilatie.
Verlichte sigarettaansteeker in de
middenconsole.
Binnenverlichting met contact-
schakelaar in het linker- en rechter-
portier.
Aparte verlichting van de kofferruimte.
Gecombineerd ventilatie/verwarmings-
systeem met 3-traps aanjager, uitstroom-
openingen in de voetruimte voorin en
verstelbare roosters in het dashboard.
Defrosters voor de voorruit en de
zijruiten.

Geforceerde luchtafvoer.
Plaatsbesparend reservewiel.
Afsluitbare tankdop.
Onderzijde van de auto en wielkasten
blijvend geconserveerd.
Holle ruimtes geconserveerd.
Beschermende schalen in de voorste
wielkasten.
Radiovoorbereiding
Centrale deurvergrendeling

Interessante extra's tegen meerprijs

Automatische transmissie.
Air-conditioning
Vier lichtmetalen wielen 6J x 14 in
spaken look met 185/60 HR 14 banden.
Koplampreinigingsinstallatie.
Afnembare trekhaak.
Cruise control (alleen voor de 100 kW
motor).
Anti-Blokkeer-Systeem (ABS uitsluitend
voor de 100 kW motor).
Elektrisch verwarmbare voorstoelen.
Leder interieur.
Uitneembaar uitzetdak.
Elektrisch verstelbare en verwarmbare
buitenspiegels links en rechts.
Elektrisch te bedienen ruiten.
Boordcomputer (bij 85 kW motor) met
digitale aflezing van de volgende functies:

gemiddeld verbruik, gemiddelde snel-
heid, actieradius, rijtijd, tijd en het
momentele verbruik.

Een elektronisch combi-instrument (bij
100 kW motor) met boordcomputer.

Hierop afleesbaar:
snelheidsmeter, kilometerteller, dag-
teller, brandstof verbruik op dat
moment, toerenteller, brandstof-
voorraad, temperatuur koelvloeistof,
diverse controlelampjes.

Stereo cassette-recorder-radio installatie
met elektronisch versterkte antenne.
Box voor cassettebandjes.
Reservewiel met normale band.

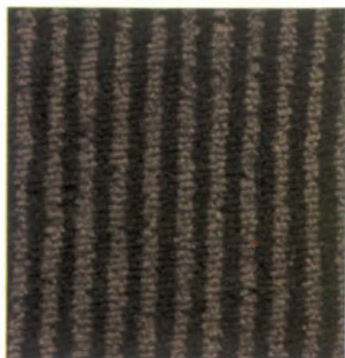
Uw Audi-dealer verstrekt u graag infor-
matie over nog meer mogelijkheden,
om de auto van uw keuze van een
geheel individuele uitrusting te voorzien.



* Lichtmetalen velgen tegen meerprijs.

Nieuw. De stoelbekledingen.

Stoelbekledingsstoffen, Kensington velours voor de Audi Coupé.



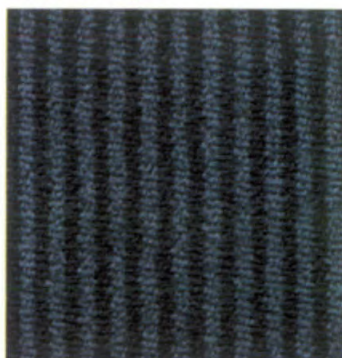
Brasil

WL



Sierra

WJ



Marine

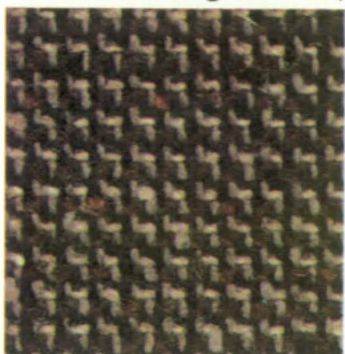
WH



Quartz

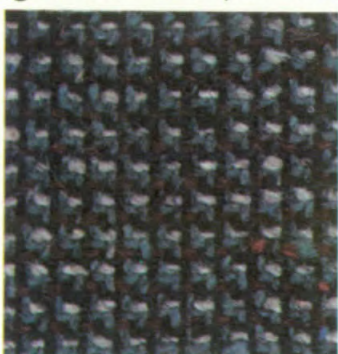
WN

Stoelbekledingsstoffen, Brighton-weefstel, voor de Audi Coupé GT.



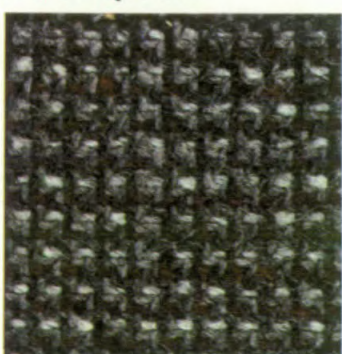
Brasil

GM



Marine

GN



Quartz

GP

Lederen interieur* voor de Audi Coupé GT, tegen meerprijs.



Platina

TW



Brasil

TD



Sierra beige

TJ



Grafiet

YN

Combinatietabel voor lakkleuren en stoelbekledingen.

Standaardkleuren voor de Audi Coupé		B7	H5	K3	M1	P1	Speciale kleuren* voor de Audi Coupé										Standaardkleuren* voor de Audi Coupé GT					
		Mangogeel	Montanarood	Kopenhagenblauw	Ijsgroen	Alpenwit	Tornadorood	Metallic lak* voor de Audi Coupé	Zermatztiver metallic	Saffier metallic	Amazoneblauw metallic	Oceanblauw metallic	Steengrijs metallic	Lhasa metallic	Titaanrood metallic	Grafiet metallic	Topaasgroen metallic	Kalahari beige metallic	Mahoniebruin metallic	G2	P1	
Audi Coupé Kensington-velours stoelbekl./ kleur dashboard																						
Brasil/Brasil	WL																					
Sierra/Brasil	WJ																					
Marine/Marine	WH																					
Quartz/Grafiet	WN																					
Voor de sportstoelen voorin:																						
Brasil/Brasil	WL																					
Quartz/Grafiet	WN																					
Audi Coupé GT Brighton Weefsel stoelbekl./ kleur dashboard																						
Brasil/Brasil	GM																					
Marine/Marine	GN																					
Quartz/Grafiet	GP																					
Audi Coupé GT Uitvoering in leer*/ kleur dashboard																						
Platina/Grafiet	TW																					
Brasil/Brasil	TD																					
Sierra-beige/Brasil	TJ																					
Grafiet/Grafiet	YN																					

* Uitvoering in leer. Speciale kleuren en metalliclak tegen meerprijs.

In gedrukte vorm kunnen de kleurnuances niet volkomen natuurgetrouw worden weergegeven. Uw Audi dealer heeft originele kleurstenen.

De nieuwe kleuren

Standaardkleuren voor de Audi Coupé.



Mangoeel

B7



Montanarood

H5



Kopenhagenblauw

K3



Ijsgroen

M1

Speciale kleuren tegen meerprijs voor de Audi Coupé.



Alpenwit

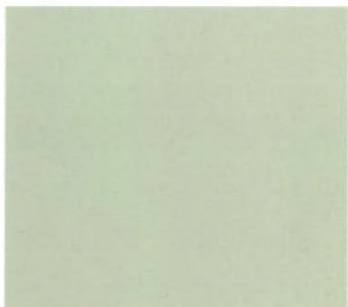
P1



Tornadorood

G2

Metalliclak tegen meerprijs voor de Audi Coupé.



Zetmattzilver metallic

L1



Saffier metallic

L5



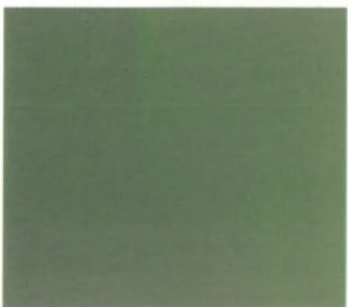
Amazonieblauw metallic

L6



Oceaanblauw metallic

L7



Steengrijs metallic

U8



Lhasa metallic

W1



Titiaanrood metallic

W4



Grafiet metallic

W9



Topaasgroen metallic

Y3



Kalaharibeige metallic

Y4



Mahoniebruin metallic

Z6

Standaardkleuren voor de Audi Coupé GT.

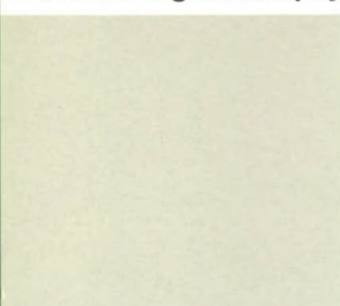


Tornadorood G2



Alpenwit P1

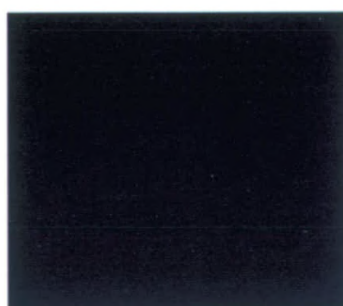
Metalliclak tegen meerprijs voor de Audi Coupé GT.



Zermattzilver metallic L1



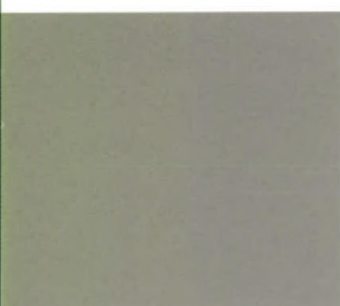
Saffier metallic L5



Amazonblauw metallic L6



Oceanblauw metallic L7



Steengrijs metallic U8



Lhasa metallic W1



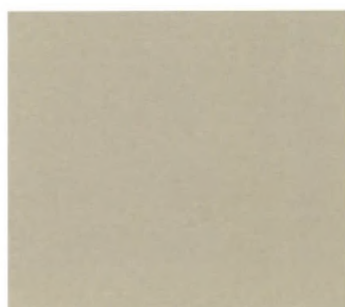
Titiaanrood metallic W4



Grafiet metallic W9



Topaasgroen metallic Y3



Kalaharibeige metallic Y4



Mahoniebruin metallic Z6

In druk kunnen de kleurnuances volkomen natuurgetrouw worden weergegeven. Uw Audi dealer heeft stalen met de originele kleuren.

Voordelig en vertrouwd vakmanschap

Als u voor Audi kiest, is een uitgebreid pakket garanties bij de prijs inbegrepen. Zoals een jaar algemene garantie zonder kilometerbeperking. Een jaar garantie op originele onderdelen, voor alle personenauto's drie jaar garantie op de lak en zelfs zes jaar garantie op de carrosserie tegen doorroesten van binnenuit. Maar hoe betrouwbaar uw Audi hierdoor is, z'n conditie valt en staat met vakkundig onderhoud. En dan is het fijn dat u kunt rekenen op de vakmensen van één van de bijna driehonderd Audi dealers in Nederland. Bij ons wordt tijdens een onderhoudsbeurt niets aan het toeval overgelaten. En wat bijzonder handig is, van tevoren vertellen we u precies wat de beurt kost. Mochten er hoe dan ook onvoorziene gebreken aan het licht komen, dan bellen we u even op. Daardoor komt u nooit voor onaangename verrassingen te staan.

Naast een perfecte auto kunt u bij ons ook terecht voor andere zaken. Een autofinanciering bijvoorbeeld. Zonder moeilijke formaliteiten en condities. Rijdt u overwegend zakelijke kilometers dan is leasen voor u wellicht voordeliger. In een persoonlijk gesprek rekenen wij dat graag voor u uit. Een voorbeeld van ons dienstenpakket is ook de verzekeringsservice. Als u een cascodekking neemt, hoeft u bij schadeherstel het geld niet eerst voor te schieten. Wilt u uw auto graag extra sportief aankleden, dan kunt u te kust en te keur kiezen uit AutoPlus accessoires. Altijd uitstekend van kwaliteit en voor een redelijke prijs. Daarnaast kunt u in ons magazijn terecht voor allerlei ruiddelen en accessoires. Wanneer u voor Audi kiest, krijgt u naast de standaard garanties de zekerheid van de Audi dealer op de koop toe.

Audi's worden in vele landen verkocht, waarbij de leveringsprogramma's - afhankelijk van de verschillende omstandigheden - per land apart worden samengesteld. Daardoor kunt u in deze brochure ook informatie aantreffen, die voor andere landen van toepassing is.

Raadpleeg uw Audi dealer, die steeds beschikt over de meest recente gegevens.



Uw Audi dealer: