



BMW maakt
rijden geweldig

DE BMW 3 SERIE TOURING.

BMW EFFICIENT DYNAMICS.
MINDER EMISSIE. MEER VERMOGEN.

3 JAAR
BMW GARANTIE



Voor meer informatie over de BMW 3 Serie Touring kunt u ons uiteraard ook bezoeken op onze internetsite www.bmw.nl. Of raadpleeg uw BMW dealer, hij is u graag van dienst en arrangeert met plezier een proefrit voor u.



DE BMW 3 SERIE TOURING. ONGEËVENAARD RIJPLEZIER.

HET AFGEBEELDE MODEL.

- 04 BMW 330d TOURING MET MODEL LUXURY LINE:** BMW TwinPower Turbo 6-cilinder-in-lijn dieselmotor met 190 kW (258 pk), 18-inch lichtmetalen BMW wielen in V-spaak styling 658, carrosseriekleur Platinsilber metallic, bekleding in leder Dakota Cognac/accent Braun, interieurlijsten in edelhoutuitvoering Esche Maser met metaalinleg en accentlijst in Perglanz Chrom.

Meer informatie over brandstofverbruik en CO₂-emissie vindt u in de technische gegevens achterin deze brochure en in de officiële prijslijst van de BMW 3 Serie Touring.

INNOVATIES EN TECHNIEK.

- 18 BMW TWIN POWER TURBO MOTOREN:** fascinerende prestaties met maximale efficiëntie.
- 20 BMW EFFICIENT DYNAMICS:** spelenderwijs het verbruik reduceren.
- 22 BMW CONNECTED DRIVE EN BMW PERSONAL COPILOT:** Digital Services en bestuurdersassistentiesystemen.
- 24 ONDERSTEL:** innovatieve systemen voor meer rijplezier.
- 25 VEILIGHEID:** technologieën van het hoogste niveau.

UW BMW 3 SERIE TOURING.

- 28 UITRUSTINGSMOGELIJKHEDEN:** BMW Modellen, BMW Individual, uitrustings-highlights, wielen en banden en originele BMW accessoires.
- 44 KLEUREN EN MATERIALEN:** alles voor een individueel exterieur en interieur.
- 48 TECHNISCHE GEGEVENS:** gewicht, motor, krachtoverbrenging, rijprestaties, verbruik en emissie, wielen en banden en afmetingen.
- 50 BMW SERVICE:** het exclusieve aanbod voor BMW rijders.

Zie voor de volledige standaard- en extra-uitrusting de officiële prijslijst van de BMW 3 Serie.

VORM EN FUNCTIE PERFECT IN BALANS.

Plezier kent vele verschijningsvormen. De meest opwindende is de BMW 3 Serie Touring. Een sportief design, adembenemend vanaf de eerste blik. Doordachte functionaliteit, die niet alleen van pas komt in het dagelijks leven maar bovendien de voorwaarden schept voor rijplezier zonder grenzen. Puur rijplezier dat niet eindigt bij een eentonige snelweg, een zeer bochtig traject, een rit door de stad of een weekendtrip met uw gezin. De BMW 3 Serie Touring gaat iedere uitdaging graag aan. Ongeacht waar de rit naartoe voert: het doel is plezier. Laat u fascineren. Ontdek de BMW 3 Serie Touring.





DE MOOIESTE BOCHTEN ZIJN VAN UW GEZICHT AF TE LEZEN.

Vanaf de start vlinders in uw buik. De BMW 3 Serie is tot in ieder detail afgestemd op het bieden van een onvergetelijke rijervaring. Bijzonder luxueus, dankzij de zeer nauwkeurig afgewerkte, hoogwaardige materialen. Bijzonder elegant, zeker wanneer de ambianceverlichting een sfeervolle gloed in het interieur verspreidt. En bijzonder comfortabel, omdat de licht naar de bestuurder gedraaide middenconsole en de bestuurdersassistentiesystemen, zoals het BMW Head-Up Display, iedere rit niet alleen aangenamer maar ook veiliger laten verlopen. Wie wil dan nog uitstappen?





FRANCIS ST

STOP

M CV 1143



MOOI PRAKTISCH.

Functionele dynamiek. De BMW 3 Serie Touring toont zelfbewust hoe sportief praktische gebruikseigenschappen kunnen zijn – wanneer deze door een BMW worden geboden. Voorzijde, flanken en achterzijde smelten samen tot een harmonieuze eenheid met de klassieke proporties van een BMW Touring en een solide stand op het wegdek. De dubbele ronde koplampen en achterlichten met LED-technologie, alsmede de dynamisch vormgegeven voor- en achterbumper versterken deze uitstraling nog eens. Het resultaat mag niet alleen gezien worden maar zorgt ook op elk moment voor ideaal zicht op de weg.





DE IDEALE MATEN ZIJN 40:20:40.

Soms is een kleine beweging voldoende om veel ruimte te scheppen. De elektrisch bediende bagageklep van de BMW 3 Serie Touring maakt het in- en uitladen bijzonder gemakkelijk, zeker in combinatie met de uitrusting Comfort Access. Daarbij kunt u de klep ook zonder aanraking openen en sluiten. Met de BMW 3 Serie Touring kunt u zonder stress op grote uitdagingen reageren. Alles is namelijk gericht op uw individuele wensen: bijvoorbeeld de royale achterbank, waarvan de leuning in de verhouding 40 : 20 : 40 gedeeld neerklapbaar is, of de separaat te openen achterraut voor het snel opbergen van kleine voorwerpen.



EEN SPORTER IN HART EN NIEREN.

Volmaakt sportief. Als Touring sluit de BMW 3 Serie geen compromissen, maar overtuigt hij in elke discipline. Hij verenigt dynamiek, efficiëntie en lifestyle moeiteloos met doordachte functionaliteit en een design dat al in stilstand prestatiegerichtheid en dynamiek in het vooruitzicht stelt. Zijn ware talenten demonstreert hij op de weg, waar hij tijdens iedere rit ongeëvenaard rijplezier biedt. De BMW 3 Serie Touring is er klaar voor. U ook?



INNOVATIES EN TECHNIEK.

BMW TWIN POWER TURBO MOTOREN: fascinerende prestaties met maximale efficiëntie.

BMW EFFICIENT DYNAMICS: spelenderwijs het verbruik reduceren.

BMW CONNECTED DRIVE: Digital Services & Apps.

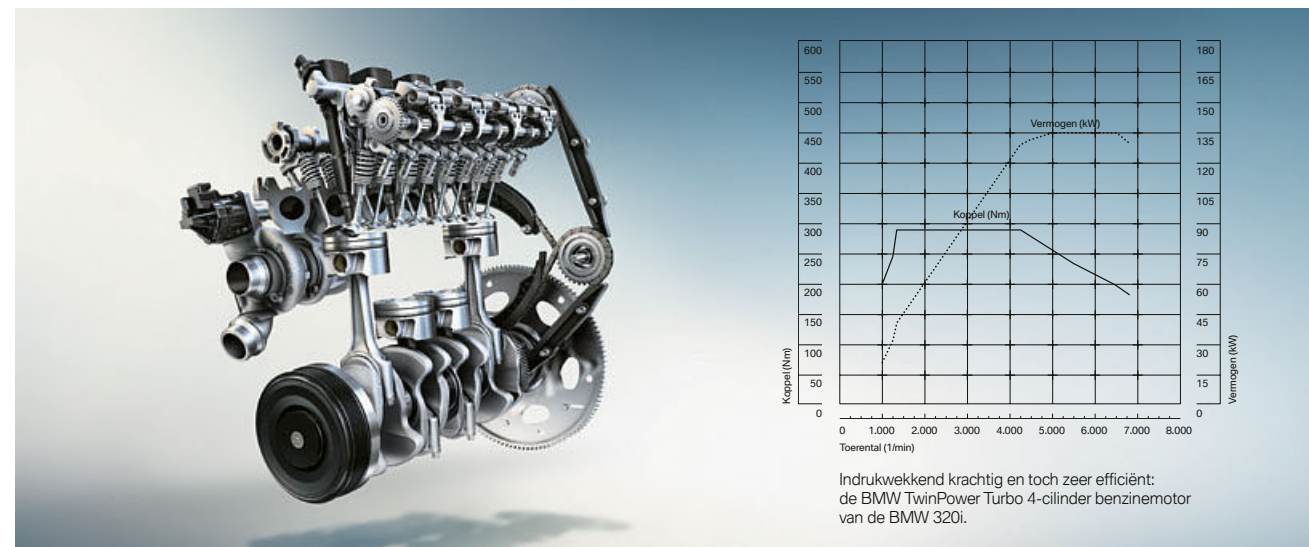
BMW PERSONAL COPILOT: intelligente bestuurdersassistentiesystemen.

ONDERSTEL: innovatieve systemen voor meer rijplezier.

VEILIGHEID: technologieën van het hoogste niveau.

BMW TwinPower Turbo motoren. Fascinerende prestaties met maximale efficiëntie.

Dankzij BMW TwinPower Turbo technologie zorgen de innovatieve benzine- en dieselmotoren van het BMW EfficientDynamics motorengamma voor een aanzienlijk temperamentvollere krachtoplooiing en een directe respons al vanaf lage toerentallen. Tegelijkertijd springen ze bijzonder zuinig om met brandstof en houden ze de emissie beperkt. Met als resultaat nog meer efficiency, dynamiek – en rijplezier.



BMW 318i Touring.

- BMW TwinPower Turbo 3-cilinder benzinemotor met een vermogen van 100 kW (136 pk) en een koppel van 220 Nm
- Acceleratie 0–100 km/h: [9,3] s
- Topsnelheid: [210] km/h
- Brandstofverbruik gemiddeld: [6,2–6,0] l/100 km¹
- CO₂-emissie gemiddeld: [140–136] g/km¹

BMW 320i/320i xDrive Touring.

- BMW TwinPower Turbo 4-cilinder benzinemotor met een vermogen van 135 kW (184 pk) en een koppel van 270 Nm
- Acceleratie 0–100 km/h: [7,5] s / [7,9] s
- Topsnelheid: [228] km/h / [223] km/h
- Brandstofverbruik gemiddeld: [6,2–6,1] l/100 km¹ / [6,7–6,6] l/100 km¹
- CO₂-uitstoot gemiddeld: [142–140] g/km¹ / [154–151] g/km¹

BMW 330i/330i xDrive Touring.

- BMW TwinPower Turbo 4-cilinder benzinemotor met een vermogen van 185 kW (252 pk) en een koppel van 350 Nm
- Acceleratie 0–100 km/h: [5,9] s / [6,0] s
- Topsnelheid: [250] km/h² / [250] km/h²
- Brandstofverbruik gemiddeld: [6,3] l/100 km¹ / [6,7] l/100 km¹
- CO₂-emissie gemiddeld: [145] g/km¹ / [154] g/km¹

BMW 340i/340i xDrive Touring.

- BMW TwinPower Turbo 6-cilinder-in-lijn benzinemotor met een vermogen van 240 kW (326 pk) en een koppel van 450 Nm
- Acceleratie 0–100 km/h: [5,1] s / [5,0] s
- Topsnelheid: [250] km/h² / [250] km/h²
- Brandstofverbruik gemiddeld: [7,7] l/100 km¹ / [8,3] l/100 km¹
- CO₂-emissie gemiddeld: [174] g/km¹ / [189] g/km¹

BMW 316d Touring.

- BMW TwinPower Turbo 4-cilinder dieselmotor met een vermogen van 85 kW (116 pk) en een koppel van 270 Nm
- Acceleratie 0–100 km/h: 11,4 s [11,3] s
- Topsnelheid: 200 km/h [198] km/h
- Brandstofverbruik gemiddeld: 4,8–4,6 l/100 km¹ [4,7–4,6] l/100 km¹
- CO₂-emissie gemiddeld: 126–120 g/km¹ [124–120] g/km¹

BMW 318d Touring.

- BMW TwinPower Turbo 4-cilinder dieselmotor met een vermogen van 110 kW (150 pk) en een koppel van 320 Nm
- Acceleratie 0–100 km/h: 9,0 s [8,9] s
- Topsnelheid: 210 km/h
- Brandstofverbruik gemiddeld: 4,7–4,5 l/100 km¹ [4,7–4,6] l/100 km¹
- CO₂-emissie gemiddeld: 125–118 g/km¹ [124–121] g/km¹

BMW 320d/320d xDrive Touring.

- BMW TwinPower Turbo 4-cilinder dieselmotor met een vermogen van 140 kW (190 pk) en een koppel van 400 Nm
- Acceleratie 0–100 km/h: 7,5 s [7,5] s / [7,7] s
- topsnelheid: 230 km/h [226] km/h / [222] km/h
- Brandstofverbruik gemiddeld: 5,0–4,7 l/100 km¹ [5,1–4,8] l/100 km¹ / [5,3–5,1] l/100 km¹
- CO₂-uitstoot gemiddeld: 131–125 g/km¹ [133–127] g/km¹ / [140–136] g/km¹

BMW 320d EfficientDynamics Edition Touring.

- BMW TwinPower Turbo 4-cilinder dieselmotor met een vermogen van 120 kW (163 pk) en een koppel van 400 Nm
- Acceleratie 0–100 km/h: 8,3 s [8,2] s
- Topsnelheid: 222 km/h [222] km/h
- Brandstofverbruik gemiddeld: 4,7–4,5 l/100 km¹ [4,8–4,6] l/100 km¹
- CO₂-emissie gemiddeld: 125–119 g/km¹ [127–120] g/km¹

BMW 330d/330d xDrive Touring.

- BMW TwinPower Turbo 6-cilinder-in-lijn dieselmotor met een vermogen van 190 kW (258 pk) en een koppel van 560 Nm
- Acceleratie 0–100 km/h: [5,6] s / [5,4] s
- Topsnelheid: [250] km/h² / [250] km/h²
- Brandstofverbruik gemiddeld: [5,6] l/100 km¹ / [6,0] l/100 km¹
- CO₂-emissie gemiddeld: [148] g/km¹ / [157] g/km¹

BMW 335d xDrive Touring.

- BMW TwinPower Turbo 6-cilinder-in-lijn dieselmotor met een vermogen van 230 kW (313 pk) en een koppel van 630 Nm
- Acceleratie 0–100 km/h: [4,9] s
- Topsnelheid: [250] km/h²
- Brandstofverbruik gemiddeld: [6,3] l/100 km¹
- CO₂-emissie gemiddeld: [165] g/km¹

¹ De hier vermelde waarden voor brandstofverbruik en CO₂-emissie zijn vastgesteld op basis van de voorgeschreven meetprocedure VO (EU) 2007/715 in de versie die geldt voor typegoedkeuring van de auto. De waarden gelden voor modellen in standaarduitvoering en zijn afhankelijk van de gekozen wiel-/bandenmaat (de laagste waarde geldt telkens in combinatie met de standaard geleverde wielen, de hoogste voor optionele wielen). Andere extra-uitrustingen en de persoonlijke rijstijl kunnen deze waarden eveneens beïnvloeden. De waarden zijn reeds op basis van de nieuwe WLTP-testcyclus vastgesteld en voor een betere vergelijkbaarheid omgerekend naar NEDC. Bij het berekenen van belastingen en andere voertuigerelateerde heffingen die (ook) rekening houden met de CO₂-emissie kunnen andere dan de hier vermelde waarden gelden.

² Elektronisch begrensd.

BMW EFFICIENT DYNAMICS. MINDER EMISSIE. MEER VERMOGEN.

www.bmw.nl/efficientdynamics

MEER KRACHT, MINDER DORST.

Van 3 tot 12 cilinders: meer vermogen en minder verbruik zorgen voor enorm veel rijplezier. De BMW TwinPower Turbo motoren bieden maximale dynamiek bij uitmuntende efficiency dankzij de nieuwste injectiesystemen, variabele vermogensregeling en doordachte turbotechnologie. Ongeacht of het een dieselmotor of benzinemotor betreft, ongeacht het aantal cilinders, de krachtbronnen van het BMW EfficientDynamics motorengamma zorgen voor een bijzonder temperamentvolle krachtontplooiing en een directe respons al vanaf lage toerentallen. Tegelijkertijd springen ze zuinig om met brandstof en houden ze de emissie beperkt. Dat is efficiënte dynamiek.

MEER RIJPLEZIER, MINDER EMISSIE.

Sinds 2000 circa 33% minder CO₂-emissie: het technologiepakket BMW EfficientDynamics omvat niet alleen de aandrijving, maar ook het autoconcept als geheel en intelligent energiemanagement. Het is standaard op iedere BMW en draagt er met een hele reeks innovatieve technologieën aan bij dat de efficiëntie steeds verder toeneemt.

Middels aerodynamica- en motorefficiëncymaatregelen, de toepassing van een lichtgewicht constructie, alsmede elektrische en hybride modellen is BMW erin geslaagd om de CO₂-emissie van het modelprogramma met 33% te reduceren.

MINDER GEWICHT, MEER DYNAMIEK.

BMW EfficientLightweight staat voor minder gewicht dankzij een intelligente lichtgewicht constructie. Deze is doordacht tot in het kleinste detail: zo is de keuze van het materiaal mede afhankelijk van de plaats waarop het wordt toegepast. Voor elk onderdeel wordt het meest geschikte materiaal gebruikt.

Met bijzonder lichte hightech-materialen zoals aluminium en carbon (met koolstofvezel versterkte kunststof) streeft BMW EfficientLightweight ernaar, zoveel mogelijk gewicht te besparen. Dat zorgt voor nog dynamischer rijeigenschappen, en vergroot de stabiliteit, de veiligheid en het comfort van de auto.

MINDER BRANDSTOF, MEER ENERGIE.

100% rijplezier met 0% lokale emissie: de BMW eDrive technologie maakt het mogelijk. Daarbij wordt de energie voor elektrisch rijden uit een hoogvoltage lithium-ion-accu gewonnen en door talrijke efficiëntiemaatregelen, zoals Brake Energy Regeneration, verder ondersteund. De door BMW voor BMW eDrive volledig nieuw ontwikkelde elektrosynchronmotor levert daarbij een krachtig koppel, dat vanaf het accelereren uit stilstand tot het bereiken van de topsnelheid beschikbaar is en combineert duurzame mobiliteit met uitmuntende prestaties en dynamiek.

DE BMW 3 SERIE TOURING: EFFICIËNT EN DYNAMISCH.

AUTO START STOP FUNCTIE

De Auto Start Stop functie schakelt de motor van de BMW bij korte stops, bijvoorbeeld voor een rood verkeerslicht of in de file, automatisch uit en voorkomt zo onnodig brandstofverbruik. Zodra u de koppeling weer intrapt (handgeschakelde versnellingsbak) of uw voet van het rempedaal neemt (Steptronic transmissie), wordt de motor in een fractie van een seconde automatisch weer gestart.

BMW EFFICIENT LIGHTWEIGHT

Bij de intelligente lichtgewicht constructie van BMW is alles gericht op het toepassen van het juiste materiaal op de juiste plek in de auto. Daarbij wordt voor elke afzonderlijke component het meest geschikte materiaal gebruikt. Deze filosofie, BMW EfficientLightweight genoemd, is tegenwoordig een integrale component van BMW EfficientDynamics en een belangrijk constructieprincipe van elke BMW.

AERODYNAMICA

Door gerichte, exact op elkaar afgestemde maatregelen op aerodynamisch gebied realiseert BMW een geoptimaliseerde luchtweerstandscoefficiënt. Dat heeft een gunstig effect op de efficiency en de rijstabiliteit van de auto en op het geluidsniveau in het interieur. Daarvoor zorgen ook detailoplossingen zoals de luchtklepregeling, de vlakke bekleding van de onderkant van de auto en de Air Curtains in de voorbumper.

ECO PRO MODUS

Rijprogramma ECO PRO Modus reduceert het brandstofverbruik afhankelijk van de individuele rijstijl met tot wel 20 procent¹. De aanvullende functies Coasting², Anticipatie-assistent³ en ECO PRO Route⁴ maken een extra besparing van 5 procent mogelijk.



¹ Waarde verkregen bij een intern verbruiksonderzoek van BMW.
² Uitsluitend beschikbaar in combinatie met Steptronic transmissie.

³ Uitsluitend beschikbaar in combinatie met BMW navigatiesysteem Professional.
⁴ Uitsluitend beschikbaar in combinatie met BMW navigatiesysteem Professional of BMW navigatiesysteem Business.

BMW Personal CoPilot. By your side, when you decide.

DE INNOVATIEVE ASSISTENTIE-SYSTEMEN VAN BMW.

Met BMW Personal CoPilot geniet u van optimaal comfort bij maximale veiligheid. Of het nu gaat om rijden, parkeren of zicht: de BMW Personal CoPilot bestuurdersassistentsystemen zorgen in elke situatie voor betrouwbare ondersteuning. De modernste systemen zoals radar, ultrasoon geluid en camera's registreren de omgeving van de BMW op betrouwbare wijze en vormen de basis van intelligente bestuurdersassistentsystemen. Naar wens geactiveerd of als hulp op de achtergrond – de BMW Personal CoPilot bestuurdersassistentsystemen maken elke rit met uw BMW nog aangenamer en veiliger.

AUTONOOM RIJDEN DICHTERBIJ DAN OOIET.

Autonoom rijden is geen utopie meer, het is de toekomst. Over de hele wereld rijden al BMW Personal CoPilot testvoertuigen volledig onafhankelijk zonder tussenkomst van de bestuurder. Deze laten niet alleen op indrukwekkende wijze zien hoe onze mobiliteit in de nabije toekomst zal veranderen – ze zijn ook de volgende stap van BMW maakt rijden geweldig. Momenteel biedt BMW Personal CoPilot al een veelvoud aan intelligente deels-autonome assistenten, die de bestuurder naar wens in nagenoeg elke rijdsituatie actief ondersteunen en ontzorgen.

EENVOUDIG PARKEREN.

Met de intelligente parkeerhulpsystemen van BMW Personal CoPilot wordt parkeren met uw BMW net zo'n groot plezier als ermee rijden. De Parking Assistant kijkt al tijdens het rijden of er geschikte parkeerplaatsen zijn en voert de parkeer manoeuvre vervolgens geheel of gedeeltelijk autonoom uit, afhankelijk van het BMW model. Deze autonomie gaat in de toekomst nog veel verder. Dan kan een BMW zelfs zonder chauffeur een parkeerplaats zoeken en zichzelf parkeren.



ACTIEVE SNELHEIDSREGELING.

De Active Cruise Control met Stop & Go-functie^{1,2} inclusief Collision Warning met remfunctie houdt de door de bestuurder gewenste snelheid en afstand tot de voorligger aan. De BMW neemt het optrekken en afremmen over, waarbij de gekozen afstand zowel bij langzaam rijdend als bij stilstaand verkeer wordt aangehouden.

DRIVING ASSISTANT.

De Driving Assistant^{2,3} combineert de systemen Lane Departure Warning en Collision & Pedestrian Warning. De systemen Collision Warning en Pedestrian Warning met City-remfunctie waarschuwen tussen 10 en 60 km/h voor dreigende aanrijdingen met voertuigen of voetgangers en grijpen bij acuut gevaar zelfs in door automatisch af te remmen. Vanaf ca. 70 km/h waarschuwt de Lane Departure Warning bij ongewild verlaten van de rijstrook met een licht trillen van het stuur.

PARKING ASSISTANT.

De Parking Assistant^{2,4} assisteert bij het inparkeren parallel aan en haaks op de rijbaan. Daarvoor meet het systeem ook krappe parkeerplekken in parallelrichting op als u er met lage snelheid voorbij rijdt. Is een passende parkeerplek gevonden, dan neemt de Parking Assistant het sturen desgewenst van u over. U hoeft alleen nog maar te schakelen, gas te geven en te remmen.

DE BMW 3 SERIE TOURING: ASSISTEERT NAAR WENS.

¹ Uitsluitend leverbaar in combinatie met Steptronic transmissie.

² Uitrusting als optie leverbaar.

³ De werking van het systeem kan in het donker, bij mist en sterk tegenlicht beperkt zijn.

⁴ Uitsluitend leverbaar in combinatie met Park Distance Control (PDC) voor/achter.

BMW ConnectedDrive. Uw intelligente netwerk onderweg.

MEER DAN 40 JAAR VERBONDEN.

Altijd op weg naar de toekomst: al in de jaren negentig van de vorige eeuw begon BMW met verbonden mobiliteit. In 2004 volgde met de vast in de BMW geïntegreerde SIM-kaart een volgende mijlpaal op weg naar de digitale toekomst. De eerste online-diensten en Google Services volgden, evenals innovatieve weergavesystemen zoals het BMW Head-Up Display. Daarbij staan steeds de wensen van de BMW rijder centraal: als eerste premium autofabrikant maakt BMW het mogelijk om diensten heel flexibel zowel in de auto als op de computer thuis via de BMW ConnectedDrive Store te bestellen en te betalen. En met de introductie van BMW Connected en de Open Mobility Cloud zet BMW een volgende stap in de richting van mobiliteit van de toekomst.

MEER DAN 20 DIENSTEN IN DE BMW CONNECTED DRIVE STORE.

De uitrusting ConnectedDrive Services vormt de toegang tot de digitale wereld van BMW. Maak onderweg gebruik van apps in de auto zoals nieuws, weerbericht, Office of online zoeken, en blijf zo op elk moment optimaal geïnformeerd. ConnectedDrive Services vormt het basispakket om andere digitale diensten zoals de Personal Assistant Service of Online Entertainment via de ConnectedDrive Store te kunnen bestellen – altijd, overal, eenvoudig en flexibel.



MELDING VAN OPTIMALE VERTREKTIJD.

BMW Connected informeert de gebruiker via een compatibele smartphone of compatibele smartwatch over de optimale vertrektijd, zodat deze de volgende bestemming op tijd bereikt. Het systeem berekent de voorgestelde optimale vertrektijd op basis van real time verkeersgegevens.

EMERGENCY CALL.

Na een ongeval is snel handelen cruciaal. De Emergency Call (geavanceerde noodoproepfunctie) schakelt hulp in en kan in het ernstigste geval levensreddend zijn. Middels deze functie brengt de BMW een verbinding tot stand met speciaal opgeleide medewerkers van het BMW Callcenter, die u en uw passagiers telefonisch ondersteunen tot er hulp ter plaatse is, en geeft belangrijke informatie door aan de hulpverleners. De looptijd is onbeperkt.

MET BMW CONNECTED 24/7 ZONDER OMWEGEN VERBONDEN.

Zijn de portieren van mijn BMW daadwerkelijk vergrendeld, wanneer moet ik van kantoor vertrekken om op tijd te zijn voor het diner bij dat uitstekende Italiaanse restaurant en hoe kom ik daar? De BMW Connected App kan u als uw persoonlijke mobiliteitsassistent bij al deze vragen heel eenvoudig helpen. Hiermee bent u direct met uw BMW verbonden en heeft u voor en tijdens de rit toegang tot talrijke functies die uw reis eenvoudiger en comfortabeler maken.

PERSONAL ASSISTANT SERVICE.

Schijnt morgen de zon in Rome? Wanneer vertrekt mijn vlucht? En waar is het beste restaurant van de stad? De Personal Assistant Service² staat onderweg voor u klaar en geeft antwoord op deze en andere vragen met één druk op de knop – individueel, persoonlijk en snel. Waar u zich ook bevindt, wat u ook nodig heeft. De looptijd bedraagt drie jaar.

DE BMW 3 SERIE TOURING: VERBONDEN MET DE HELE WERELD.

Onderstel.

De beste basis voor meer rijdynamiek.



De ideale **gewichtsverdeling van 50:50** is een voorwaarde voor grote spoorstabiliteit, wendbaarheid en precies stuurgedrag. Het lage zwaartepunt, de lange wielbasis, grote spoorbreedte en korte overhang voor en achter – typerend voor BMW – dragen eveneens bij aan de perfecte balans en de uitstekende rijeigenschappen van de BMW 3 Serie.

De intelligente **BMW xDrive vierwielaandrijving** past zich ook onder ongunstige rijomstandigheden perfect aan om steeds maximale tractie te kunnen bieden. Met xDrive en de Dynamische Stabiliteits Controle (DSC) blijft de BMW stabiel in het spoor. Voor optimale grip en om een over- of ondersturen in bochten te voorkomen wordt, aangestuurd door de DSC sensoren, de aandrijfkraft razendsnel flexibel over voor- en achterwielen verdeeld. Bovendien is vlot en veilig wegrijden ook bij gladheid en op een steile weg gegarandeerd. Bij kritieke wegcondities hoeft de DSC zelf minder in te grijpen. Daarmee combineert BMW xDrive de voordelen van aandrijving op alle wielen – tractie, spoorstabiliteit en veiligheid – met de toonaangevende dynamiek van een BMW.

Het **standaardonderstel** biedt buitengewone stuurprecisie, wendbaarheid en veercomfort. Daarvoor zorgen een aluminium voorwielophanging met dubbelgeleide reactie-armen en een nauwkeurig afgestemde five-link achteras.

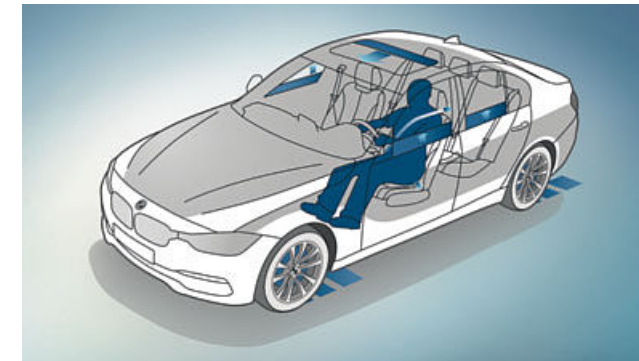
Het **adaptieve M onderstel** wordt automatisch continu aangepast aan de toestand van het wegdek en de rijomstandigheden. Bovendien kan de bestuurder op elk moment de karakteristiek van het onderstel via de Driving Experience Control afstemmen op de rijstijl die op dat moment zijn voorkeur geniet – van comfortabel tot bijzonder sportief met nadrukkelijk dynamische handling.

De **Variable Sport Steering** inclusief Servotronic zorgt voor een direct en dynamisch rijgedrag met minder stuurbewegingen en minder krachtinspanning. Dit systeem reageert met een variabele stuuroverbrenging op de stuurhoek. Dit verbetert de handling bij een sportieve rijstijl, en reduceert de noodzakelijke stuurbewegingen bij inparkeren en afslaan.

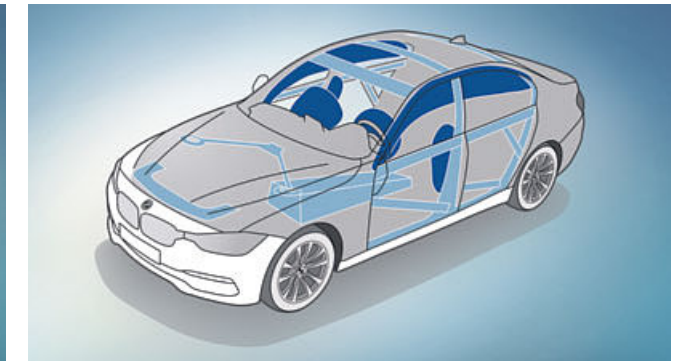
De BMW typerende **achterwielaandrijving** maakt een bijzonder hoge stuurprecisie mogelijk. Bij deze aandrijfvorm blijft de besturing immers geheel vrij van aandrijfinvloeden. Bovendien zorgt de dynamische aslastverdeling van de achterwielaandrijving bij het accelereren vanuit stilstand voor goede tractie.

Veiligheid.

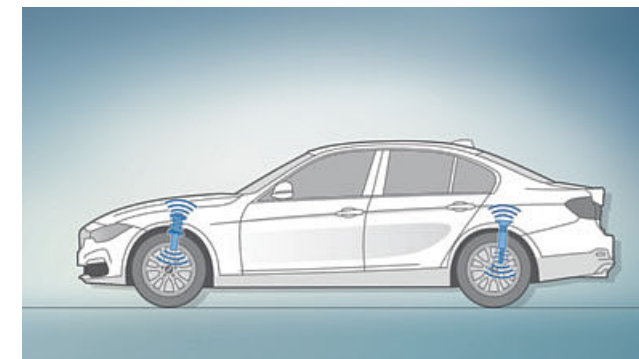
Optimale bescherming door de modernste BMW technologieën.



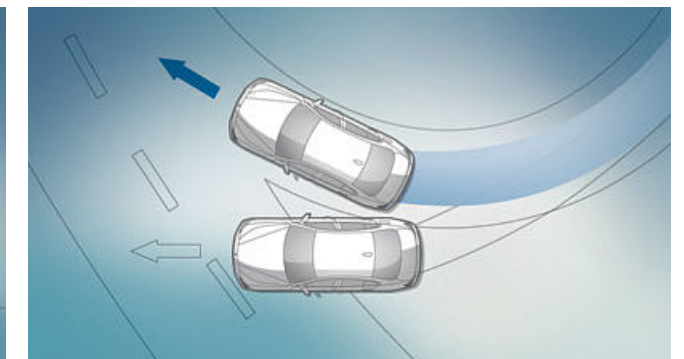
Active Protection waarschuwt bij vermoeidheid, treft maatregelen in kritieke rij situaties en brengt de BMW na een ongeval automatisch tot stilstand.



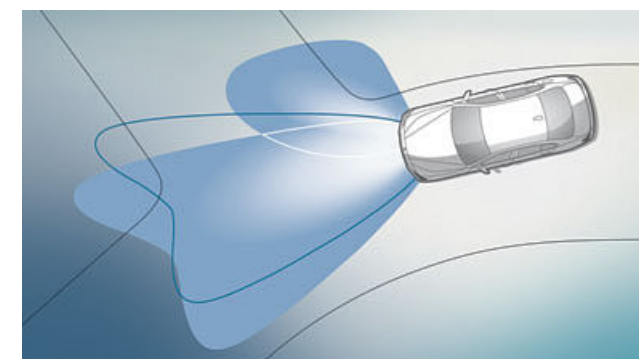
■ In een BMW zijn alle veiligheidscomponenten optimaal op elkaar afgestemd, zo ook het **airbagsysteem**: frontairbags voor bestuurder en voorpassagier, doorlopende (curtain) hoofd-airbags voor voor- en achterpassagiers, alsmede zijairbags in de voorstoelen bieden gerichte bescherming. De zeer sterke passagierskooi biedt optimale veiligheid bij een aanrijding.



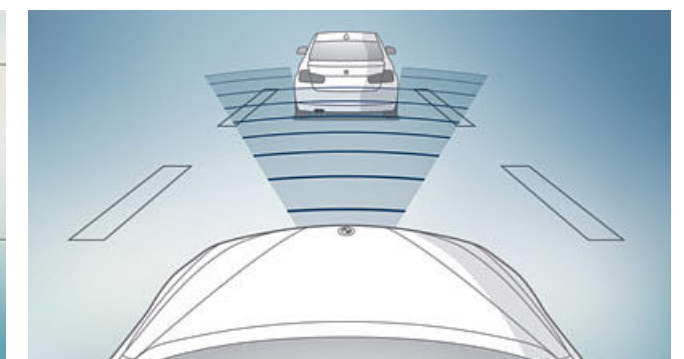
Het verlaagde **adaptieve M onderstel** met variabele demperafstemming biedt keuze uit een comfortabele en een sportieve onderstelkarakteristiek. Ook de rijveiligheid profiteert van de continue aanpassing van het onderstel aan de rij situatie. Voor xDrive modellen zonder verlagings.



■ De **Dynamische Stabiliteits Controle (DSC)** herkent een slipneiging direct bij aanvang en stabiliseert de auto. De tractiemodus DTC maakt tot aan gedefinieerde grenzen meer wielslip mogelijk, voor een nog sportievere rijstijl of een betere aandrijving in bepaalde rij situaties (bijv. besneeuwde weg).



De **adaptieve LED-koplampen** zorgen voor een optimale verlichting van de rijbaan, en daarmee voor meer veiligheid dan conventionele verlichting. De functie BMW Selective Beam (antiverblindings-grootlichtassistent) en de adaptieve bochtverlichting met variabele lichtverdeling zorgen op effectieve wijze voor meer zicht in het donker.



De **Active Cruise Control met Stop & Go-functie** houdt de door u ingestelde snelheid en afstand tot de voorligger constant.

UW BMW 3 SERIE TOURING.

UITRUSTINGSMOGELIJKHEDEN: BMW Modellen, BMW Individual, uitrustings-highlights, wielen en banden en originele BMW accessoires.

KLEUREN EN MATERIALEN: alles voor een individueel exterieur en interieur.

TECHNISCHE GEGEVENS: gewicht, motor, krachtoverbrenging, rijprestaties, verbruik en emissie, wielen en banden en afmetingen.

BMW SERVICE: het exclusieve aanbod voor BMW rijders.



BMW 3 SERIE TOURING.

■ Standaarduitrusting

De BMW 3 Serie Touring heeft standaard al vele praktische en comfortabele uitrustingen aan boord. Op deze pagina ziet u een selectie. Zie voor de volledige standaard- en extra-uitrusting de officiële prijslijst.

De BMW 3 Serie Touring is standaard uitgerust met onder meer:

- BMW nierengrille met twee keer elf spijlen in zwart
- afhankelijk van de motorisering 16-inch lichtmetalen BMW wielen in V-spaak styling 390 of 17-inch lichtmetalen BMW wielen in V-spaak styling 395
- zijruitomlijsting, raamschachtafdekking, B-stijl en spiegeldriehoek in mat zwart
- buitenspiegelkappen in carrosseriekleur
- sierstuk uitlaateindpijp(en) verchromd
- LED-koplampen
- LED-mistlampen voor
- LED-achterlichten met knipperlichten en remlichten in LED-techniek

- bekleding in stof Move
- met leder bekleed multifunctioneel stuur
- bedieningspanelen van airconditioning en radio met applicatie in Perlglanz Chrom
- interieurlijsten in Satinsilber matt
- middenconsole met hoogglans zwart oppervlak
- middenarmsteun voorin
- automatische airconditioning met 1-zoneregeling inclusief microfilter
- Emergency Call (geavanceerde noodoproep-functie)
- Park Distance Control (PDC) achter
- Cruise Control (inclusief remfunctie)
- opbergpakket



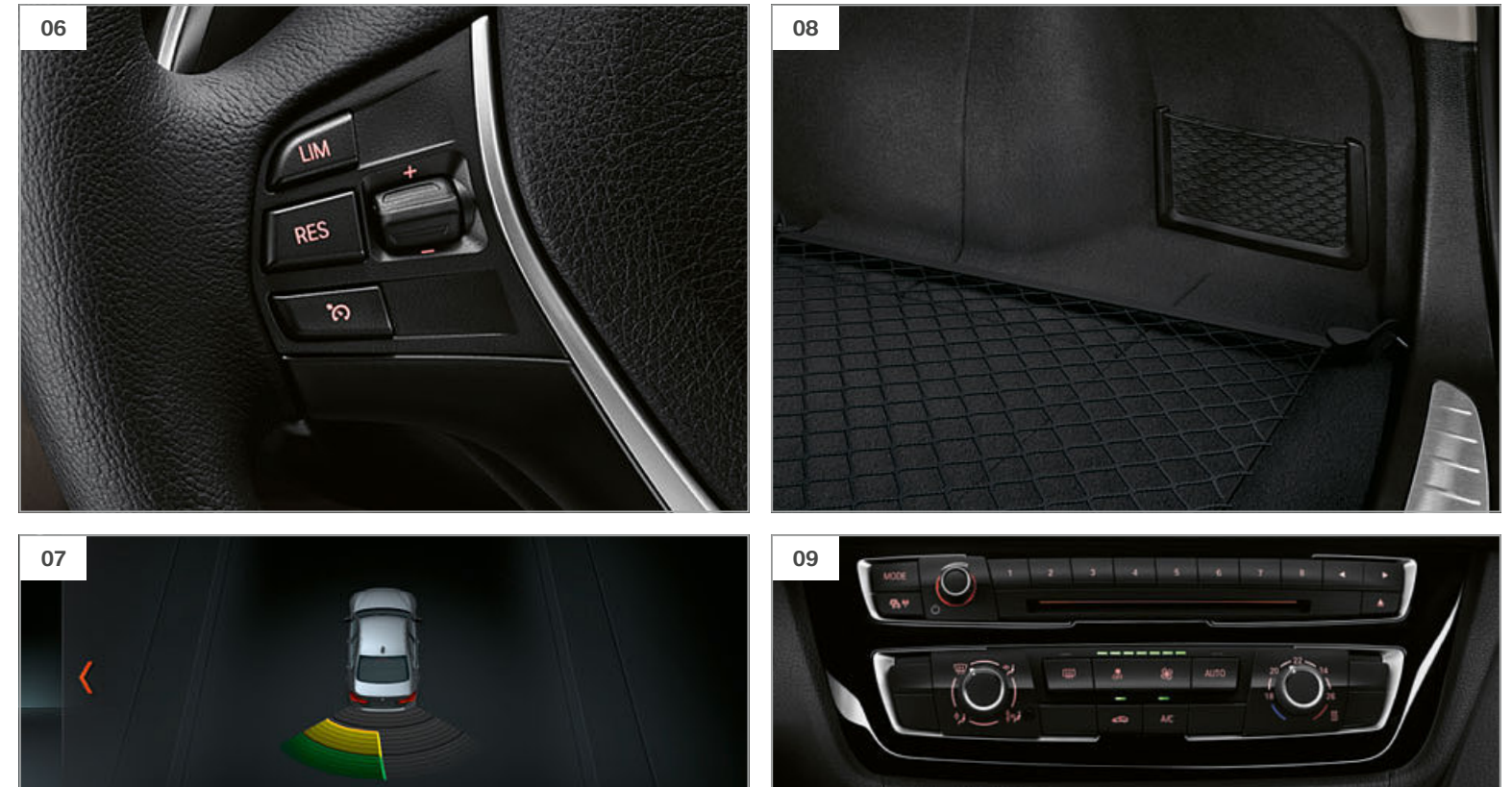
[01] De BMW 318d Touring in de optionele carrosseriekleur Saphirschwarz metallic en met optionele 17-inch lichtmetalen BMW wielen in sterspaak styling 393.

[02] Het met leder beklede multifunctionele stuur ligt goed in de handen, het hoogwaardig afgewerkte interieur zorgt voor een aangename ambiance.

[03] De BMW 318d Touring in de optionele carrosseriekleur Platinsilber metallic en met optionele 17-inch lichtmetalen BMW wielen in sterspaak styling 393.

[04] De stoffen bekleding Move in Anthrazit met interieurlijsten in Satinsilber matt. De BMW 3 Serie beschikt over tal van opbergmogelijkheden, zoals portiervakken met ruimte voor flessen met een inhoud tot 1,0 liter.

[05] Lichtmetalen BMW wielen in V-spaak styling 390, 7 J x 16 inch, bandenmaat 205/60 R 16.



[06] De Cruise Control met remfunctie slaat vanaf circa 30 km/h de gewenste snelheid op en houdt deze ook bij bergaf rijden constant – zo nodig door een automatische remingreep. Deze functie is te bedienen via het multifunctionele stuur.

[07] De Park Distance Control (PDC) achter vergemakkelijkt inparkeren en achteruitrijden in krappe ruimten. Middels akoestische en visuele signalen wordt aangegeven wanneer de BMW een obstakel nadert.

[08] Het opbergpakket omvat praktische extra opbergmogelijkheden alsmede een extra 12V-stopcontact achterin de middenconsole en in de bagageruimte.

[09] De automatische airconditioning met 1-zoneregeling inclusief microfilter zorgt altijd voor een aangenaam interieurklimaat.

MODEL LUXURY LINE.

De interieuruitrusting van Model Luxury Line:

- dorpellijsten in aluminium met opschrift BMW
- bekleding in leder Dakota Cognac met uitgebreide omvang in Braun en accent in Braun
- met leder bekleed multifunctioneel sportstuur
- autosleutel met verchroomde applicatie
- dashboard met stiknaad
- interieurlijsten in edelhoutuitvoering Finition Anthrazit met accentlijst in Perlglanz Chrom (de betreffende exclusieve accentlijst loopt door in de portieren)
- ambienteverlichting in kleur varieerbaar (oranjerood of wit)
- verlichting in de B-stijlen
- lichtpakket
- automatische airconditioning met 2-zoneregeling en uitgebreide functionaliteit

De exterieuruitrusting van Model Luxury Line:

- BMW nierengrille met twee keer elf, aan de voorzijde in hoogglans chroom uitgevoerde verticale spijlen
- voorbumper met specifieke designelementen in hoogglans chroom
- 17-inch lichtmetalen BMW wielen in multispaak styling 414
- 18-inch lichtmetalen BMW wielen in multispaak styling 416 Bicolor
- zijruitomlijsting en raamschachtafdekking in chroom, B-stijlen in hoogglans zwart
- achterbumper met specifieke accentlijst in hoogglans chroom
- sierstuk uitlaateindpijp in chroom

01



03



02



04



[01 | 03] De BMW 330d Touring met Model Luxury Line in de optionele carrosseriekleur Platinsilber metallic en met optionele 18-inch lichtmetalen BMW wielen in V-spaak styling 658 met bredere achterbanden.

[02] Lichtmetalen BMW wielen in multispaak styling 416, uitgevoerd in Bicolor Ferricgrey, 8 J x 18 inch, bandenmaat 225/45 R 18.

[04] De hier afgebeelde bekleding in leder Dakota Cognac vormt een harmonieuze combinatie met de optionele interieurlijsten in edelhoutuitvoering Esche Maser met metaalinleg en accentlijst in Perlglanz Chrom.

LUXURY EDITION.

■ Standaarduitrusting □ Extra-uitrusting

De interieuruitrusting van de Luxury Edition:

- bekleding in leder Dakota Cognac met uitgebreide omvang in Braun en accent in Braun (vraag uw BMW dealer naar de andere mogelijkheden)
- extra hoogwaardig, met leder bekleed sportstuur
- instrumentenpaneel met uitgebreide omvang
- interieurlijsten in edelhoutuitvoering Finition hell met accentlijst in Perlglanz Chrom (de betreffende exclusieve accentlijst loopt door in de portieren; de Luxury Edition is ook te combineren met andere interieurlijsten, vraag uw BMW dealer naar de mogelijkheden)

De Luxury Edition omvat de volgende interieuruitrusting van Model Luxury Line:

- dorpellijsten in aluminium met opschrift BMW
- autosleutel met verchroomde applicatie
- dashboard met stiknaad
- ambienteverlichting in kleur varieerbaar (oranjerood of wit)
- verlichting in de B-stijlen
- lichtpakket
- automatische airconditioning met 2-zoneregeling en uitgebreide functionaliteit

01



03



02



04



[01 | 03] De BMW 330d Touring als Luxury Edition in de optionele carrosseriekleur Saphirschwarz metallic.

[02] Lichtmetalen BMW wielen in multispaak styling 414, uitgevoerd in Reflexsilber matt, 7,5 J x 17 inch met bandenmaat 225/50 R 17.

De exterieuruitrusting van de Luxury Edition:

- BMW nierengrille met twee keer elf verticale spijlen in hoogglans chroom
- voorbumper met specifieke designelementen in hoogglans chroom
- 17-inch lichtmetalen BMW wielen in multispaak styling 414 in Reflexsilber matt
- 19-inch lichtmetalen BMW wielen in multispaak styling 708 Bicolor met bredere achterbanden (vraag uw BMW dealer naar de andere mogelijkheden)
- zijruitomlijsting en raamschachtafdekking in mat aluminium, B-stijlen in hoogglans zwart
- achterbumper met specifieke accentlijst in hoogglans chroom
- uitlaateindpijp in hoogglans chroom

[04] Lichtmetalen BMW wielen in multispaak styling 708, uitgevoerd in Bicolor Ferricgrey, met bredere achterbanden en noodloopeigenschappen, hoogglans gepolijst, voor 8 J x 19 inch met bandenmaat 225/40 R 19, achter 8,5 J x 19 inch met bandenmaat 255/35 R 19.

MODEL SPORT LINE.

De interieuruitrusting van Model Sport Line:

- dorpellijsten in aluminium met opschrift BMW
- sportstoelen voor bestuurder en voorpassagier
- bekleding in stof Corner Anthrazit met accent in Rot
- bekleding in leder Dakota Korallrot met accent in Schwarz
- met leder bekleed multifunctioneel sportstuur
- autosleutel met rode applicatie
- snelheidsmeter en toerenteller met chrono-kalibrering en rode contrasting
- dashboard met stiknaad
- interieurlijsten in Schwarz hoogglans met accentlijst in Korallrot matt
- optioneel: interieurlijsten in Schwarz met accentlijst in Schwarz hoogglans (de betreffende exclusieve accentlijst wordt voortgezet op de portieren)
- ambienteverlichting in kleur varieerbaar (oranjerood of wit)
- lichtpakket
- automatische airconditioning met 2-zoneregeling en uitgebreide functionaliteit

De exterieuruitrusting van Model Sport Line:

- BMW nierengrille met twee keer acht verticale spijlen in hoogglans zwart en omlijsting hoogglans verchromd
- voorbumper met specifieke designelementen in hoogglans zwart
- 17-inch lichtmetalen BMW wielen in dubbelspaak styling 392
- buitenspiegelkappen naar keuze in hoogglans zwart of in carrosseriekleur
- ruitgeleiders en B-stijlen in hoogglans zwart
- achterbumper met specifieke accentlijst in hoogglans zwart
- sierstuk uitlaateindpijp zwart verchromd

01



03



02



04



[01 | 03] De BMW 330i Touring met Model Sport Line in de optionele carrosseriekleur Melbourne Rot metallic en met optionele 18-inch lichtmetalen BMW wielen in dubbelspaak styling 397 met bredere achterbanden.

[02] Lichtmetalen BMW wielen in dubbelspaak styling 392, 7,5 J x 17 inch, bandenmaat 225/50 R 17.

[04] Het met leder beklede multifunctionele sportstuur met rood contraststiksels en de snelheidsmeter en toerenteller met chrono-kalibrering en rode contrasting onderstrepen de dynamische ambiance in het interieur van Model Sport Line.

SPORT EDITION.

■ Standaarduitrusting □ Extra-uitrusting

De interieuruitrusting van de Sport Edition:

- sportstoelen met stoelverwarming voor bestuurder en voorpassagier, bekleding in leder Dakota Cognac met accent in Braun (vraag uw BMW dealer naar de andere mogelijkheden)
- extra hoogwaardig, met leder bekleed sportstuur
- instrumentenpaneel met uitgebreide omvang
- interieurlijsten in Aluminium Carbon dunkel met accentlijst in Perlglanz Chrom, de betreffende exclusieve accentlijst loopt door in de portieren (vraag uw BMW dealer naar de andere mogelijkheden)

De Sport Edition omvat de volgende interieuruitrusting van Model Sport Line:

- dorpellijsten in aluminium met opschrift BMW
- bedieningspanelen van airconditioning en radio met applicatie in Perlglanz Chrom
- dashboard met stiknaad
- lichtpakket
- ambienteverlichting in kleur varieerbaar (oranjerood of wit)
- Driving Experience Control met aanvullend rijprogramma SPORT+
- automatische airconditioning met 2-zoneregeling en uitgebreide functionaliteit
- autosleutel met rode applicatie

01



03



02



04



[01 | 03] De BMW 330d Touring als Sport Edition in de optionele carrosseriekleur Mineralgrau metallic.

[02] Lichtmetalen BMW wielen in dubbelspaak styling 397, uitgevoerd in Jetblack, met bredere achterbanden, voor 8 J x 18 inch met bandenmaat 225/45 R 18, achter 8,5 J x 18 inch met bandenmaat 255/40 R 18.

[04] De standaard sportstoelen voor bestuurder en voorpassagier in de optionele stof-ledercombinatie Breeze Anthrazit.

MODEL M SPORT.

De interieuruitrusting van Model M Sport:

- M dorpellijsten en (voor bestuurder) M voetsteun
- sportstoelen voor bestuurder en voorpassagier bekleding in leder Dakota Schwarz met contraststiksel in Blau (vraag uw BMW dealer naar de andere mogelijkheden)
- met leder bekleed multifunctioneel M stuur
- autosleutel met blauwe applicatie
- BMW Individual hemelbekleding Anthrazit
- snelheidsmeter en toerenteller met rode chrono-kalibrering en rode contrastring
- interieurlijsten in Aluminium Hexagon met accentlijst in Blau matt of Schwarz hoogglans; de betreffende exclusieve accentlijst wordt voortgezet op de portieren (Model M Sport is ook te combineren met andere interieurlijsten, vraag uw BMW dealer naar de mogelijkheden)
- dashboard met stiknaad
- verkorte schakelpook met M logo (in combinatie met handgeschakelde versnellingsbak)
- Driving Experience Control met aanvullend rijprogramma SPORT+
- ambienteverlichting in kleur varieerbaar (oranjerood of wit)
- automatische airconditioning met 2-zoneregeling en uitgebreide functionaliteit

De exterieuruitrusting van Model M Sport:

- M Aerodynamicapakket met specifieke voorbumper, dorpelverbreeders en achterbumper met diffusorinzet in Dark Shadow metallic
- BMW nierengrille met twee keer acht exclusief vormgegeven verticale spijlen in hoogglans zwart
- 18-inch lichtmetalen M wielen in dubbelspaak styling 400 M (vraag uw BMW dealer naar de andere mogelijkheden)
- M sportonderstel, naar keuze standaardonderstel
- adaptief M onderstel
- BMW Individual hoogglans Shadow Line aluminium zijdeglans omlijsting van de zijruiten
- M logo op de flanken
- buitenspiegelkappen naar keuze in hoogglans zwart of in carrosseriekleur
- sierstuk uitlaateindpijp hoogglans verchromd
- exclusieve carrosseriekleur Estoril Blau metallic (vraag uw BMW dealer naar de andere carrosseriekleuren voor Model M Sport)

01



03



02



04



[01 | 03] De BMW 340i Touring met Model M Sport in de exclusief voor dit Model leverbare carrosseriekleur Estoril Blau metallic (optie) en met optionele 19-inch lichtmetalen M wielen in sterspaak styling 403 M met bredere achterbanden.

[04] Het multifunctionele instrumentenpaneel past de weergaven en instrumenten op innovatieve wijze aan het geselecteerde rijprogramma aan.

[02] Lichtmetalen M wielen in sterspaak styling 400 M met bredere achterbanden, voor 8 J x 18 inch met bandenmaat 225/45 R 18, achter 8,5 J x 18 inch met bandenmaat 255/40 R 18.

M SPORT EDITION.

■ Standaarduitrusting □ Extra-uitrusting

De interieuruitrusting van de M Sport Edition:

- sportstoelen voor bestuurder en voorpassagier, bekleding in leder Dakota Schwarz met contraststiksel in Blau (vraag uw BMW dealer naar de andere mogelijkheden)
- instrumentenpaneel met uitgebreide omvang
- interieurlijsten in Aluminium Carbon dunkel met accentlijst in Perlglanz Chrom, de betreffende exclusieve accentlijst loopt door in de portieren (vraag uw BMW dealer naar de andere mogelijkheden)

De M Sport Edition omvat de volgende interieuruitrusting van Model M Sport:

- M dorpellijsten, M voetsteun voor bestuurder
- met leder bekleed multifunctioneel M stuur
- BMW Individual hemelbekleding Anthrazit
- bedieningspanelen van airconditioning en radio met applicatie in Perlglanz Chrom
- dashboard met stiknaad
- Driving Experience Control met aanvullend rijprogramma SPORT+
- ambienteverlichting in kleur varieerbaar (oranjerood of wit)
- automatische airconditioning met 2-zoneregeling en uitgebreide functionaliteit
- autosleutel met blauwe applicatie

01



03



02



04



[01 | 03] De BMW 340i Touring als M Sport Edition in de carrosseriekleur Alpinweiß uni.

[04] De standaard sportstoelen voor bestuurder en voorpassagier met bekleding in leder Dakota Schwarz met blauw contraststiksel.

[02] Lichtmetalen M wielen in dubbelspaak styling 704 M, uitgevoerd in Bicolor Orbitgrau, met bredere achterbanden, hoogglans gepolijst, voor 8 J x 19 inch met bandenmaat 225/40 R 19, achter 8,5 J x 19 inch met bandenmaat 255/35 R 19.

BMW Individual

Exclusiviteit op maat.



BMW Individual carrosseriekleur Tansanitblau metallic en lichtmetalen BMW Individual wielen in V-spaak styling 439 I.



De BMW 3 Serie Touring. Inspired by BMW Individual.

BMW rijden getuigt al van een bijzonder karakter. Wie bovendien de eigen persoonlijkheid in zijn BMW wil laten weerspiegelen, ontdekt bij BMW Individual daartoe nagenoeg onbeperkte mogelijkheden.

Alles wat BMW Individual aan uitrusting heeft te bieden, is hoogst exclusief en tot in details afgestemd op het desbetreffende model. De lakkwaliteiten fascineren door hun glans, lichtbreking of matte effect. Het minutieus geselecteerde leder is uniek in kleurstelling, omvang en afwerking met contrasttinten en stiknaden. De interieurlijsten onderscheiden zich door het sublieme edelhout, de perfecte pianolak of de fijnste ledersoort.

Maar het aanbod kan nog persoonlijker, met door uzelf geopperde ideeën over stijl en detaillering. In puur en meesterlijk handwerk zet BMW Individual Special Request uw gedachten om in elementen die tot dan toe alleen in fantasie bestonden.



BMW Individual interieurlijsten in Pianolack Schwarz en met leder bekleed dashboard.



BMW Individual uitgebreide lederuitrusting Merino Kaschmirbeige, met leder bekleed dashboard en interieurlijsten in Pianolack Schwarz.



ERVAAR BMW INDIVIDUAL INTERACTIEF.
MET DE BMW INDIVIDUAL APP VOOR iOS EN ANDROID.

UITRUSTINGS-HIGHLIGHTS.

Zie voor de volledige standaard- en extra-uitrusting de officiële prijslijst.



[01] Alle lichtfuncties van de LED-koplampen zijn uitgevoerd in LED-techniek. Ze bieden een bijzonder heldere verlichting en verbruiken weinig energie. Het knipperlicht is boven de lichtbuisjes geplaatst.

[02] De achterlichten met de kenmerkende L-vorm en full-LED-techniek zorgen ervoor dat de auto ook 's nachts direct is te herkennen als een BMW.

[03] Uitlaateindpijpen met verchromd sierstuk voor alle motoriseringen. Het aantal eindpijpen is afhankelijk van de motorisering.

[04] De dakrails in aluminium zijdeglans vormen de basis voor een multifunctioneel BMW dakdraagsysteem. Leverbaar voor BMW 3 Serie Touring.

[05] Het verlaagde adaptieve M onderstel met variabele demperafstemming biedt keuze tussen een comfortabele en een sportieve onderstelkarakteristiek.

[06] De adaptieve LED-koplampen bieden dankzij bochtverlichting en BMW Selective Beam een beduidend betere verlichting dan conventionele systemen. De LED-mistlampen zorgen voor meer veiligheid onder slechte weersomstandigheden.

[07] Het glazen panoramadak met verstelbare zonwering zorgt ook achterin voor veel lichtinval en heeft een schuif- en kantelfunctie. Leverbaar voor BMW 3 Serie Touring.

[08] Comfort Access geeft toegang tot de BMW via oortieren en bagageklep, zonder de sleutel in de hand te hoeven nemen.



[09] Met leder bekleed BMW Individual dashboard: bovenste deel, alsmede bovenste deel portierbekleding in leder Walknappa in interieurkleur, onderste deel dashboard in leder Merino in de gekozen BMW Individual bekledingskleur.

[10] De automatische airconditioning met 2-zoneregeling omvat de automatische recirculatieregeling (AUC) met actieve-koolstoffilter, evenals een condens- en zonnensensor.

[11] Met leder bekleed multifunctioneel M stuur, stuurwielrand in leder Walknappa Schwarz met extra profilering voor de duimen.

[12] Het met leder beklede, zwarte sportstuur met zwart stiksels, dikke stuurwielrand en extra profilering voor de duimen ligt bijzonder aangenaam in de handen.

[13] De elektrische stoelverstelling is eenvoudig te bedienen en maakt het met de inbegrepen memory-functie mogelijk om de gewenste instellingen voor bestuurdersstoel en buitenspiegels op te slaan.

[14] Het met leder beklede BMW Individual stuur ligt perfect in de handen. Topkwaliteit leder en dikkere stuurkrans voor nog betere grip.

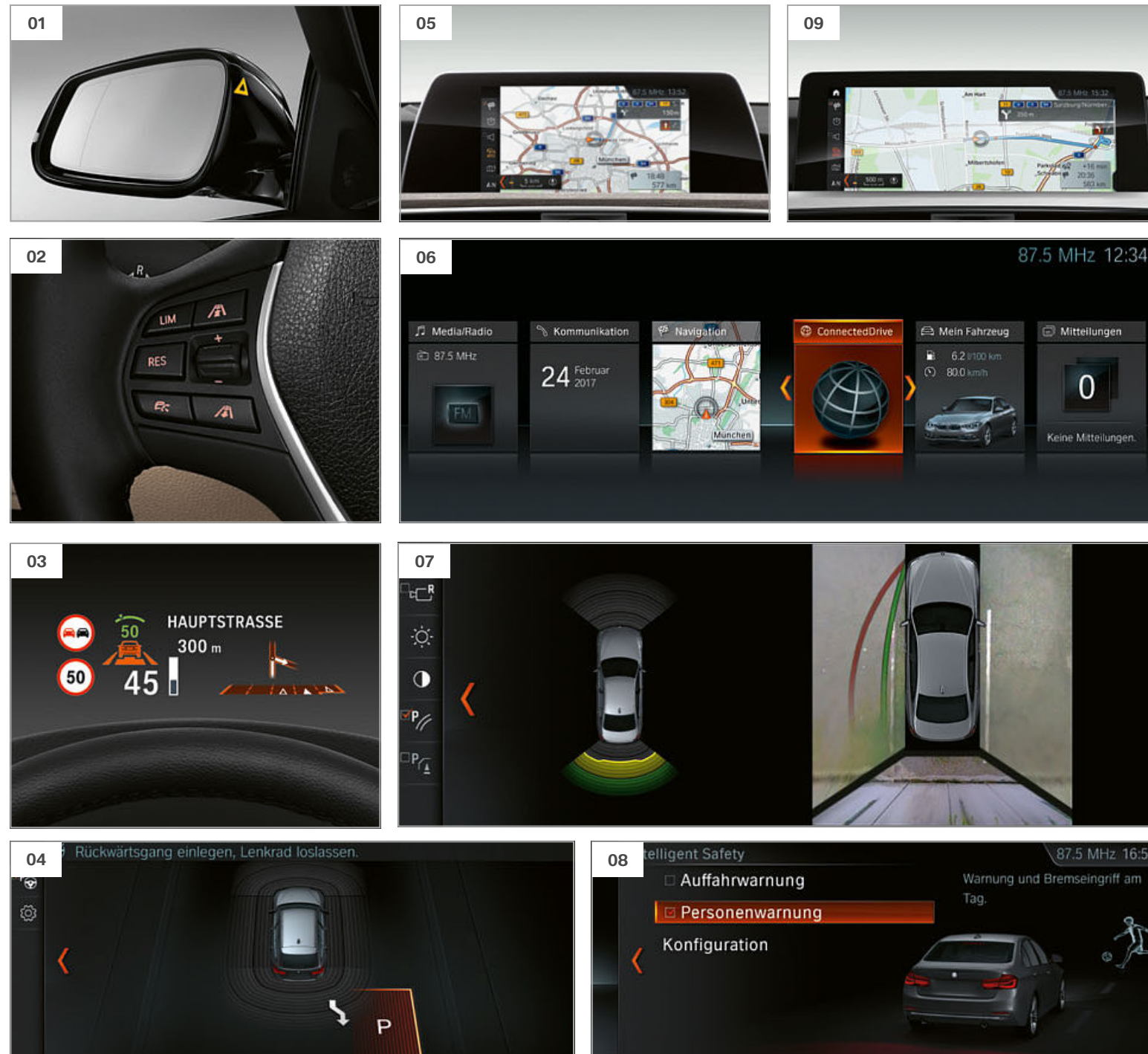
[15] Bekerhouder vóór de schakelpook/transmissiehandel en vele andere opbergmogelijkheden.

[16] Met de 8-traps Steptronic Sport transmissie is automatisch schakelen mogelijk, evenals handmatig schakelen via de schakel-paddles of de transmissiehandel.

[17] Het lichtpakket met tal van LED-lampen voor interieur en exterieur verhoogt het comfort en de hoogwaardige uitstraling van de auto.

UITRUSTINGS-HIGHLIGHTS.

Zie voor de volledige standaard- en extra-uitrusting de officiële prijslijst.



[01] Lane Change Warning waarschuwt de bestuurder bij het wisselen van rijstrook visueel en met een lichte trilling in het stuur voor voertuigen in de dode hoek of op de naastgelegen rijstrook.

[02] De Active Cruise Control met Stop & Go-functie houdt de ingestelde snelheid en afstand tot de voorligger aan.

[03] Het full-colour BMW Head-Up Display projecteert relevante gegevens in het directe gezichtsveld van de bestuurder op de voorruit. De weergegeven informatie is afhankelijk van de gekozen extra-uitrusting.

[04] De Parking Assistant assisteert bij het inparkeren parallel aan en haaks op de rijbaan. Het systeem stuurt, terwijl de bestuurder gas geeft, remt en schakelt.

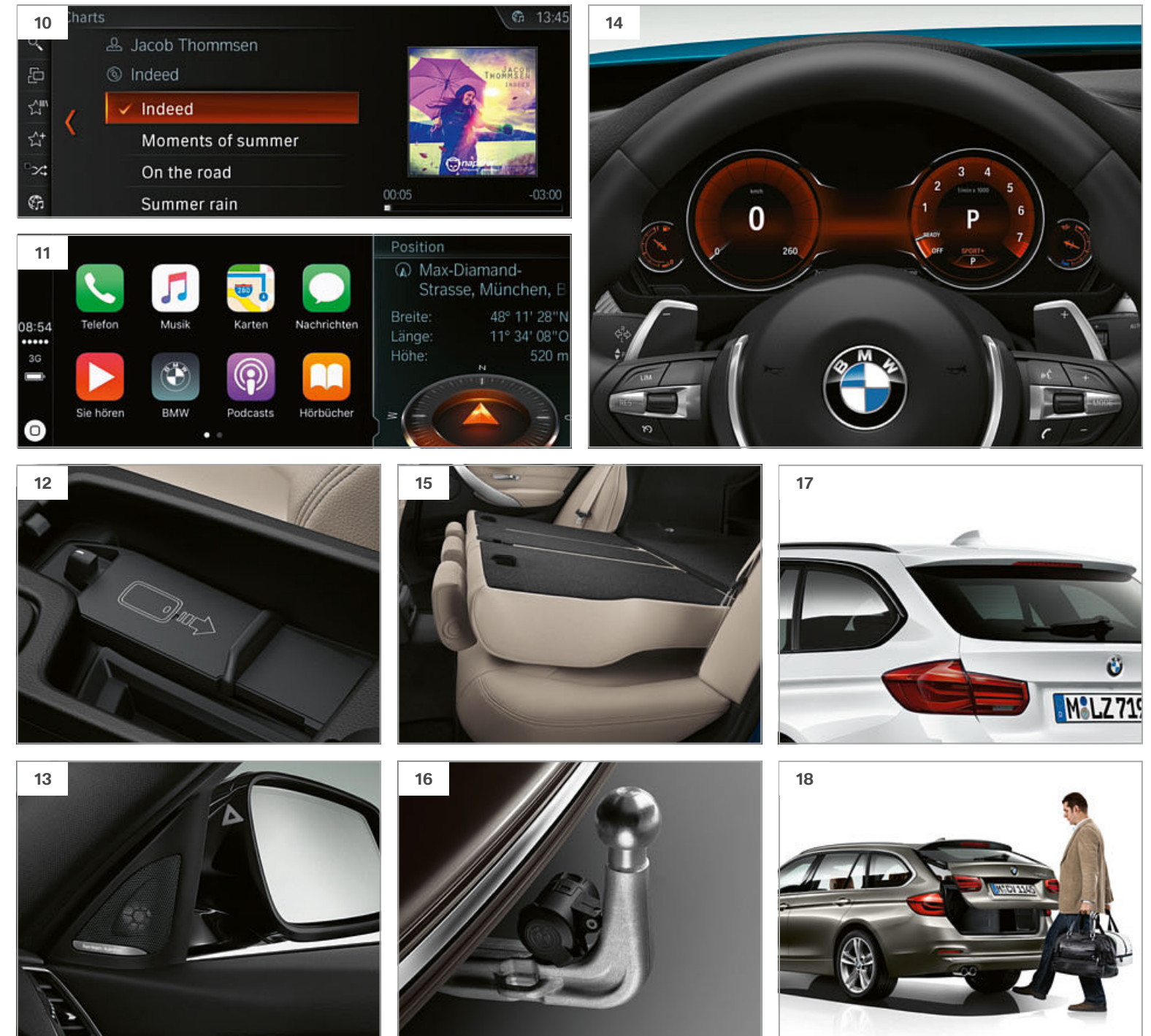
[05] Navigatiesysteem Business: met iDrive Controller, vast 6,5-inch LCD-kleurendisplay en gedurende drie jaar kosteloze kaarten-updates.

[06] Navigatiepakket ConnectedDrive omvat navigatiesysteem Professional, draadloze oplaadmogelijkheid voor smartphones die geschikt zijn voor inductieladen, Personal Assistant Service, een alarmsysteem en Real Time Traffic Information.

[07] Surround View is een visuele parkeerhulp en omvat de met camera werkende functies Top View, Side View en achteruitrijcamera.

[08] De veiligheidsuitrusting Driving Assistant waarschuwt bij ongewild verlaten van de rijstrook en dreigende aanrijdingen, en grijpt bij acuut gevaar in door automatisch te remmen.

[09] Het BMW navigatiesysteem Professional omvat onder meer spraaksturing en 20 GB geheugen.



[10] Met Online Entertainment hebt u in uw BMW direct en onbeperkt toegang tot miljoenen muzieknummers. Leverbaar in combinatie met de uitrustingen navigatiesysteem Professional en ConnectedDrive Services.

[11] De Apple CarPlay® voorbereiding maakt comfortabel gebruik van geselecteerde functies van de iPhone® mogelijk via de bedieningselementen van de BMW.

[12] De Comfort telefoonvoorbereiding met draadloze oplaadmogelijkheid biedt een uitgebreid telefoniepakket met Bluetooth en WLAN Hotspot-voorbereiding.

[13] Harman Kardon Surround Sound System, inclusief digitale versterker met 600 watt, specifiek op de auto afgestemde equalizing en luidsprekers met chroomapplicaties.

[14] Het multifunctionele instrumentenpaneel past de weergaven en instrumenten op innovatieve wijze aan het geselecteerde rijprogramma aan.

[15] Het doorlaadsysteem met een achterbankleuning die in de verhouding 40:20:40 gedeeld neerklapbaar is, zorgt voor grote flexibiliteit bij het vervoeren van personen en bagage.

[16] Trekhaak met elektrisch wegklapbare kogelkop en stabiliteitscontrole voor aanhangert, is toegelaten voor een aanhangergewicht tot 1.800 kg.

[17] Met extra-warmtewerend glas warmt het interieur minder op dankzij de donkerder getinte achterportierruit, achterste zijruit en achterraut.

[18] Zonder aanraking openen en sluiten van de bagageklep door een korte voetbeweging onder de achterbumper. Onderdeel van de uitrusting Comfort Access.

WIELEN EN BANDEN.



[01] Lichtmetalen BMW wielen in turbine styling 415, 8 J x 18 inch, bandenmaat 225/45 R 18.

[02] Lichtmetalen BMW Individual wielen in V-spaak styling 626 I met bredere achterbanden, voor 8 J x 19 inch met bandenmaat 225/40 R 19, achter 8,5 J x 19 inch met bandenmaat 255/35 R 19.

[03] Lichtmetalen BMW Individual wielen in V-spaak styling 439 I met bredere achterbanden, voor 8 J x 19 inch met bandenmaat 225/40 R 19, achter 8,5 J x 19 inch met bandenmaat 255/35 R 19.

[04] Lichtmetalen BMW wielen in V-spaak styling 413, 7,5 J x 17 inch, bandenmaat 225/50 R 17.

[05] Lichtmetalen BMW wielen in V-spaak styling 398 met bredere achterbanden, voor 8 J x 18 inch met bandenmaat 225/45 R 18, achter 8,5 J x 18 inch met bandenmaat 255/40 R 18.

[06] Lichtmetalen BMW wielen in sterspaak styling 393, 7,5 J x 17 inch, bandenmaat 225/50 R 17.

[07] Lichtmetalen BMW wielen in sterspaak styling 407 met bredere achterbanden, voor 8 J x 19 inch met bandenmaat 225/40 R 19, achter 8,5 J x 19 inch met bandenmaat 255/35 R 19.

[08] Lichtmetalen BMW wielen in V-spaak styling 658 met bredere achterbanden, voor 8 J x 18 inch met bandenmaat 225/45 R 18, achter 8,5 J x 18 inch met bandenmaat 255/40 R 18.

[09] Lichtmetalen BMW wielen in V-spaak styling 656, 7 J x 16 inch, bandenmaat 225/55 R 16.

[10] Lichtmetalen BMW wielen in turbine styling 406, BMW EfficientDynamics, aerodynamisch geoptimaliseerd, uitgevoerd in Bicolor Orbitgrau en hoogglans gepolijst, 7 J x 16 inch, bandenmaat 205/60 R 16.

ORIGINELE BMW ACCESSOIRES.



[01] Afsluitbare houder van stevig aluminium voor het veilig vervoeren van racefietsen met snelsluitsysteem. Voorwielhouder separaat leverbaar.

[02] Een bescherming op maat tegen vocht en vuil in de voetenruimtes voorin. De uitvoering in zwart past perfect bij het interieur.

[03] De dorpellijsten bij voor- en achterportieren met BMW Individual opschrift verwijzen bij het instappen naar het luxeuze en individueel vormgegeven interieur.

Ook de ontwikkeling van op maat gesneden accessoires hebben wij zelf ter hand genomen. Originële BMW accessoires onderscheiden zich door hun design, innovatie, functionaliteit en kwaliteit. Het aanbod kenmerkt zich door zijn diversiteit – voor exterieur, interieur, communicatie & informatie en transport & bagage. Uw BMW dealer of BMW Erkend Service Partner geeft u graag meer informatie over het gehele aanbod van originele BMW accessoires en heeft een speciale brochure voor u klaarliggen. Voor meer informatie kunt u ook kijken op onze internetsite www.bmw.nl.

[04] De moderne dakbox in Schwarz met zijpanelen in Titansilber heeft een inhoud van 520 liter en past op alle BMW dakdraagsystemen. Door het tweezijdige openingssysteem met drievoudige centrale vergrendeling aan beide kanten kan hij eenvoudig worden beladen en diefstalremmend worden afgesloten.

[05] Gesmede 20-inch lichtmetalen BMW M Performance wielen in dubbelspaak styling 624 M, uitgevoerd in Bicolor Schwarz matt, gefreesd. Complete RDC-zomerwielset met runflat banden. Wielmaat 8 J x 20 inch met bandenmaat 225/35 R 20 90Y XL voor en 8,5 J x 20 inch met 255/30 R 20 92Y XL achter.

[06] Hoogwaardige 20-inch lichtmetalen BMW wielen in sterspaak styling 660, uitgevoerd in Bicolor Orbitgrau, gesmede en hoogglans gepolijst, verlenen de BMW met hun tweekleurige design een sportieve noot. Complete RDC-zomerwielset met runflat banden. Wielmaat 8 J x 20 inch met bandenmaat 225/35 R 20 90Y XL voor en 8,5 J x 20 inch met 255/30 R 20 92Y XL achter.

[07] Hoes voor draadloos opladen om de Apple toestellen iPhone™ 6/6s via inductie op te laden. De hoes biedt tevens bescherming voor uw mobiele telefoon.

EXTERIEUR.

■ Standaarduitrusting □ Extra-uitrusting



■ Uni 668 Schwarz



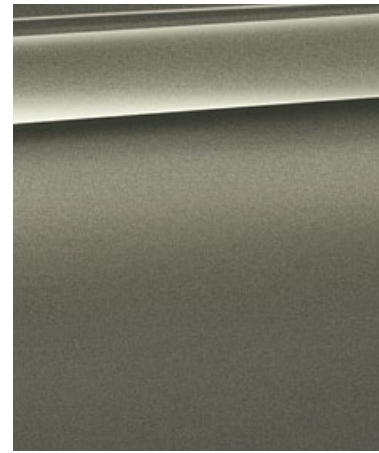
□ Uni 300 Alpinweiß



□ Metallic A96 Mineralweiß



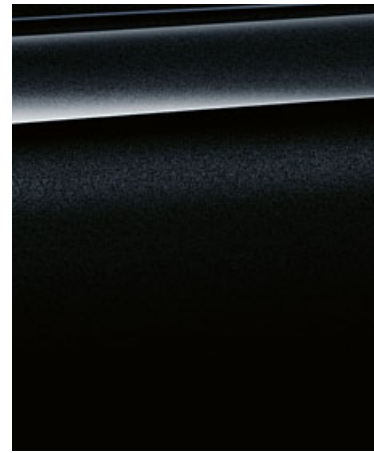
□ Metallic A83 Glaciersilber



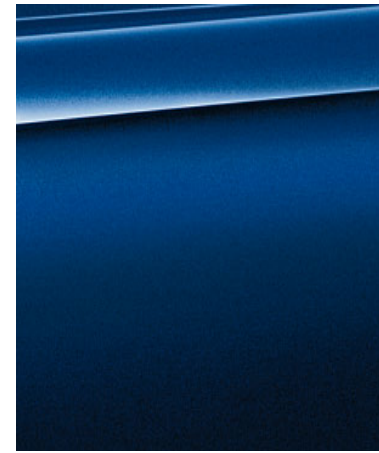
□ Metallic C08 Platinsilber



□ Metallic B39 Mineralgrau



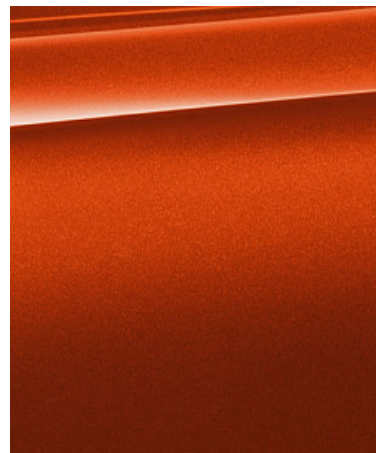
□ Metallic 475 Saphirschwarz



□ Metallic C10 Mediterranblau

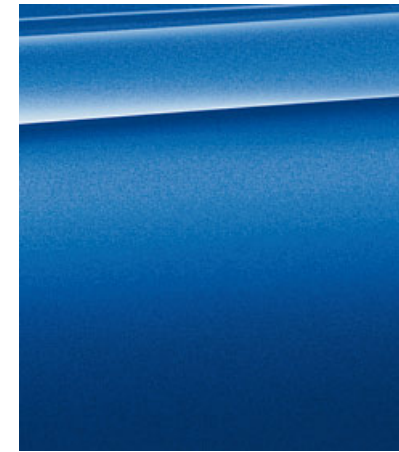


□ Metallic A75 Melbourne Rot



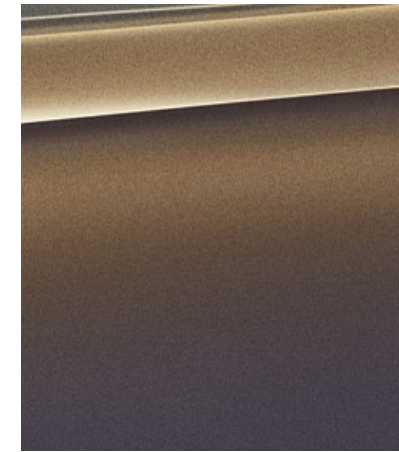
□ Metallic C1X Sunset Orange

MODEL M SPORT¹

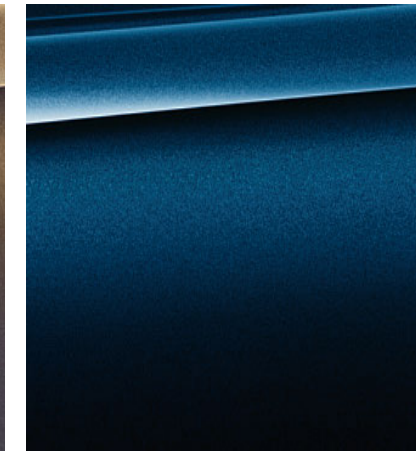


□ Metallic B45 Estoril Blau

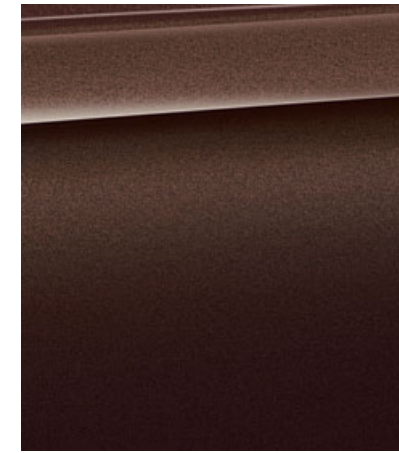
BMW INDIVIDUAL



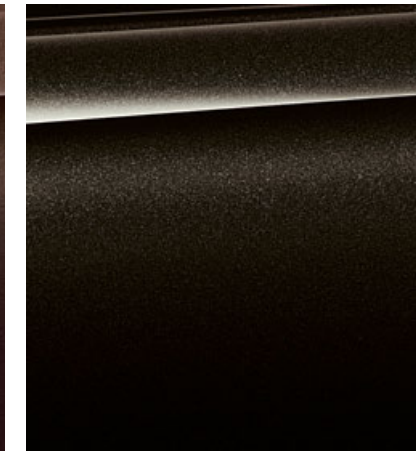
□ BMW Individual X08 Champagne Quarz metallic



□ BMW Individual X10 Tansanitblau metallic



□ BMW Individual X12 Rauchtopas metallic



□ BMW Individual X02 Citrinschwarz metallic



□ BMW Individual 490 Brillantweiß metallic



□ BMW Individual 490 Mondstein metallic

¹ De hier getoonde carrosseriekleur is exclusief voor Model M Sport. Naar wens is Model M Sport ook te combineren met andere carrosseriekleuren. Zie voor alle mogelijke combinaties de officiële prijslijst van de BMW 3 Serie Touring.

[BMW Configurator] Alvast een voorproefje? U kunt uw eigen BMW 3 Serie Touring, met alle actuele motoren, kleuren en uitrustingen, ook samenstellen met de BMW Configurator op www.bmw.nl.

[Kleurkaarten] Op deze en volgende pagina's vindt u de kleuren en materialen voor de BMW 3 Serie Touring. Laat de combinaties van uw voorkeur op u inwerken of vergelijk de diverse mogelijkheden. De kleurkaarten geven u een eerste indruk. De ervaring leert dat kleuren en materialen in druk niet altijd natuurgetrouw kunnen worden weergegeven. Wij adviseren u dan ook om uw keuze te bespreken met uw BMW dealer. Hij toont u graag de originele kleurstenen, adviseert u met plezier over de combinatiemogelijkheden en heeft een actuele prijslijst voor u klaarliggen.

INTERIEUR.

■ Standaarduitrusting □ Extra-uitrusting

LEDER

Leverbaar voor	Model	Leider Dakota
<input type="checkbox"/> Basis <input checked="" type="checkbox"/> Model Luxury Line <input type="checkbox"/> Model Sport Line <input type="checkbox"/> Model M Sport	<input checked="" type="checkbox"/> Basis <input type="checkbox"/> Model Sport Line	LCSW Schwarz, interieurkleur Schwarz
<input type="checkbox"/> Basis <input checked="" type="checkbox"/> Model Luxury Line <input type="checkbox"/> Model Sport Line <input type="checkbox"/> Model M Sport	<input type="checkbox"/> Basis <input checked="" type="checkbox"/> Model Sport Line	LCDF Venetobeige, interieurkleur Venetobeige
<input type="checkbox"/> Basis <input checked="" type="checkbox"/> Model Luxury Line <input type="checkbox"/> Model Sport Line	<input type="checkbox"/> Basis <input checked="" type="checkbox"/> Model Sport Line	LCV1 Venetobeige, interieurkleur Schwarz
<input type="checkbox"/> Basis <input checked="" type="checkbox"/> Model Luxury Line <input type="checkbox"/> Model Sport Line <input type="checkbox"/> Model M Sport	<input type="checkbox"/> Basis <input checked="" type="checkbox"/> Model Sport Line	LCOM Oyster, accent Oyster dunkel, onderste deel dashboard in Oyster
<input checked="" type="checkbox"/> Model Luxury Line <input type="checkbox"/> Model Sport Line <input type="checkbox"/> Model M Sport	<input type="checkbox"/> Basis <input type="checkbox"/> Model Sport Line	LCFJ Venetobeige, accent Oyster dunkel, onderste deel dashboard in Venetobeige
<input checked="" type="checkbox"/> Model Luxury Line <input type="checkbox"/> Model Sport Line <input type="checkbox"/> Model M Sport	<input type="checkbox"/> Basis <input type="checkbox"/> Model Sport Line	LCFL Venetobeige, accent Oyster dunkel, interieurkleur Schwarz
<input type="checkbox"/> Model Sport Line <input type="checkbox"/> Model M Sport	<input type="checkbox"/> Basis <input type="checkbox"/> Model Sport Line	LCRY Cognac, accent Braun, interieurkleur Schwarz.
<input checked="" type="checkbox"/> Model Luxury Line	<input type="checkbox"/> Basis <input type="checkbox"/> Model Sport Line <input type="checkbox"/> Model M Sport	LCRZ Cognac, accent Braun, interieurkleur Schwarz/Cognac.
<input type="checkbox"/> Model Sport Line <input type="checkbox"/> Model M Sport	<input type="checkbox"/> Basis <input type="checkbox"/> Model Sport Line	LCL5 Korallrot, accent Schwarz
<input type="checkbox"/> Model Sport Line	<input type="checkbox"/> Basis <input type="checkbox"/> Model Sport Line	LCL3 Schwarz, accent Rot
<input checked="" type="checkbox"/> Model Luxury Line <input type="checkbox"/> Model Sport Line <input type="checkbox"/> Model M Sport	<input type="checkbox"/> Basis <input type="checkbox"/> Model Sport Line <input type="checkbox"/> Model M Sport	LCL8 Schwarz, accent Oyster dunkel
<input checked="" type="checkbox"/> Model M Sport	<input type="checkbox"/> Basis <input type="checkbox"/> Model Sport Line <input type="checkbox"/> Model M Sport	LCNL Schwarz, contrastnaad Blau

STOF

Leverbaar voor	Model	Stof
<input checked="" type="checkbox"/> Basis	<input checked="" type="checkbox"/> Basis	Stof Move BDAT Anthrazit
<input checked="" type="checkbox"/> Model Sport Line	<input checked="" type="checkbox"/> Model Sport Line	Stof Corner CCL2 Anthrazit, accent Rot
<input type="checkbox"/> Basis <input checked="" type="checkbox"/> Model Sport Line	<input type="checkbox"/> Basis <input checked="" type="checkbox"/> Model Sport Line	Stof Corner CCL1 Anthrazit, accent Grau

STOF-LEDERCOMBINATIE

Leverbaar voor	Model	Stof-ledercombinatie
<input type="checkbox"/> Basis <input type="checkbox"/> Model Sport Line	<input type="checkbox"/> Basis <input type="checkbox"/> Model Sport Line	Stof-ledercombinatie Breeze CBAT Anthrazit, interieurkleur Schwarz
<input type="checkbox"/> Basis <input type="checkbox"/> Model Sport Line	<input type="checkbox"/> Basis <input type="checkbox"/> Model Sport Line	Stof-ledercombinatie Breeze CBOP Oyster, onderste deel dashboard in Oyster

BMW INDIVIDUAL LEDER

Leverbaar voor	Model	BMW Individual uitgebreide lederuitrusting
<input type="checkbox"/> Basis <input type="checkbox"/> Model Luxury Line <input type="checkbox"/> Model Sport Line <input type="checkbox"/> Model M Sport	<input type="checkbox"/> Basis <input type="checkbox"/> Model Sport Line <input type="checkbox"/> Model M Sport	Merino ZAW Opalweiß
<input type="checkbox"/> Basis <input type="checkbox"/> Model Luxury Line <input type="checkbox"/> Model Sport Line <input type="checkbox"/> Model M Sport	<input type="checkbox"/> Basis <input type="checkbox"/> Model Sport Line <input type="checkbox"/> Model M Sport	Merino ZAKS Kaschmirbeige
<input type="checkbox"/> Basis <input type="checkbox"/> Model Luxury Line <input type="checkbox"/> Model Sport Line <input type="checkbox"/> Model M Sport	<input type="checkbox"/> Basis <input type="checkbox"/> Model Sport Line <input type="checkbox"/> Model M Sport	Merino ZAP5 Amarobraun
<input type="checkbox"/> Basis <input type="checkbox"/> Model Luxury Line <input type="checkbox"/> Model Sport Line <input type="checkbox"/> Model M Sport	<input type="checkbox"/> Basis <input type="checkbox"/> Model Sport Line <input type="checkbox"/> Model M Sport	Merino ZAWT Cohibraun
<input type="checkbox"/> Basis <input type="checkbox"/> Model Luxury Line <input type="checkbox"/> Model Sport Line <input type="checkbox"/> Model M Sport	<input type="checkbox"/> Basis <input type="checkbox"/> Model Sport Line <input type="checkbox"/> Model M Sport	Merino ZASW Schwarz

INTERIEURLIJSTEN

Leverbaar voor	Model	Interieurlijst
<input checked="" type="checkbox"/> Basis	<input checked="" type="checkbox"/> Basis	4CG Satinsilber matt
<input type="checkbox"/> Basis <input checked="" type="checkbox"/> Model Luxury Line <input checked="" type="checkbox"/> Model Sport Line	<input type="checkbox"/> Basis <input checked="" type="checkbox"/> Model Sport Line	4LU Schwarz hoogglans, accentlijst Perlglanz Chrom
<input checked="" type="checkbox"/> Model Sport Line	<input checked="" type="checkbox"/> Model Sport Line	4LV Schwarz hoogglans, accentlijst Korallrot matt
<input type="checkbox"/> Basis <input checked="" type="checkbox"/> Model Luxury Line <input type="checkbox"/> Model Sport Line <input checked="" type="checkbox"/> Model M Sport	<input type="checkbox"/> Basis <input checked="" type="checkbox"/> Model Sport Line	4FT Aluminium Längsschliff fein, accentlijst Schwarz hoogglans
<input type="checkbox"/> Basis <input checked="" type="checkbox"/> Model Luxury Line <input type="checkbox"/> Model Sport Line <input checked="" type="checkbox"/> Model M Sport	<input type="checkbox"/> Basis <input checked="" type="checkbox"/> Model Sport Line	4LS Aluminium Längsschliff fein, accentlijst Perlglanz Chrom
<input checked="" type="checkbox"/> Model M Sport	<input checked="" type="checkbox"/> Model M Sport	4WG Aluminium Hexagon, accentlijst Schwarz hoogglans
<input checked="" type="checkbox"/> Model M Sport	<input checked="" type="checkbox"/> Model M Sport	4WF Aluminium Hexagon, accentlijst Blau matt
<input checked="" type="checkbox"/> Model M Sport	<input checked="" type="checkbox"/> Model M Sport	4MN Aluminium Carbon dunkel, accentlijst Perlglanz Chrom
<input checked="" type="checkbox"/> Edition Luxury Line Purity	<input checked="" type="checkbox"/> Edition Luxury Line Purity	4FV Edelhoutuitvoering Fineline hell, accentlijst Perlglanz Chrom
<input type="checkbox"/> Basis <input checked="" type="checkbox"/> Model Luxury Line <input type="checkbox"/> Model Sport Line <input type="checkbox"/> Model M Sport	<input type="checkbox"/> Basis <input checked="" type="checkbox"/> Model Sport Line <input type="checkbox"/> Model M Sport	4FU Edelhoutuitvoering Fineline Anthrazit, accentlijst Perlglanz Chrom
<input type="checkbox"/> Basis <input checked="" type="checkbox"/> Model Luxury Line <input type="checkbox"/> Model Sport Line <input type="checkbox"/> Model M Sport	<input type="checkbox"/> Basis <input checked="" type="checkbox"/> Model Sport Line <input type="checkbox"/> Model M Sport	4FW Edelhoutuitvoering Nussbaumwurzel, accentlijst Perlglanz Chrom
<input type="checkbox"/> Model Luxury Line <input type="checkbox"/> Model Sport Line <input type="checkbox"/> Model M Sport	<input type="checkbox"/> Model Sport Line <input type="checkbox"/> Model M Sport	4GA Edelhoutuitvoering Esche Maser met metaalinleg, accentlijst Perlglanz Chrom



INTERIEURKLEUREN

Leverbaar voor	Model	Interieurkleur
<input checked="" type="checkbox"/> Basis <input checked="" type="checkbox"/> Model Luxury Line <input checked="" type="checkbox"/> Model Sport Line <input checked="" type="checkbox"/> Model M Sport	<input checked="" type="checkbox"/> Basis <input checked="" type="checkbox"/> Model Sport Line <input checked="" type="checkbox"/> Model M Sport	Schwarz met hemelbekleding in Everestgrau
<input type="checkbox"/> Basis <input checked="" type="checkbox"/> Model Luxury Line <input checked="" type="checkbox"/> Model Sport Line <input checked="" type="checkbox"/> Model M Sport	<input type="checkbox"/> Basis <input checked="" type="checkbox"/> Model Sport Line <input checked="" type="checkbox"/> Model M Sport	Venetobeige met hemelbekleding in Oyster

BMW INDIVIDUAL INTERIEURLIJSTEN

Leverbaar voor	Model	BMW Individual interieurlijst
<input type="checkbox"/> Basis <input type="checkbox"/> Model Luxury Line <input type="checkbox"/> Model Sport Line <input type="checkbox"/> Model M Sport	<input type="checkbox"/> Basis <input type="checkbox"/> Model Sport Line <input type="checkbox"/> Model M Sport	XEX edelhoutuitvoering Esche Maser Weiß
<input type="checkbox"/> Basis <input type="checkbox"/> Model Luxury Line <input type="checkbox"/> Model Sport Line <input type="checkbox"/> Model M Sport	<input type="checkbox"/> Basis <input type="checkbox"/> Model Sport Line <input type="checkbox"/> Model M Sport	XE5 edelhoutuitvoering Platane Rotbraun dunkel
<input type="checkbox"/> Basis <input type="checkbox"/> Model Luxury Line <input type="checkbox"/> Model Sport Line <input type="checkbox"/> Model M Sport	<input type="checkbox"/> Basis <input type="checkbox"/> Model Sport Line <input type="checkbox"/> Model M Sport	XE7 Pianolack Schwarz

HEMELBEKLEDING

Leverbaar voor	Model	Hemelbekleding
<input type="checkbox"/> Basis <input type="checkbox"/> Model Luxury Line <input type="checkbox"/> Model Sport Line <input checked="" type="checkbox"/> Model M Sport	<input type="checkbox"/> Basis <input type="checkbox"/> Model Sport Line <input checked="" type="checkbox"/> Model M Sport	775 Anthrazit

BMW 3 Serie Touring	318i	320i 320i xDrive	330i 330i xDrive	340i 340i xDrive	316d	318d	320d 320d xDrive	320d EfficientDynamics Edition	330d 330d xDrive	335d xDrive
---------------------	------	---------------------	---------------------	---------------------	------	------	---------------------	--------------------------------------	---------------------	----------------

Gewicht											
Ledig gewicht ¹	kg	[1565]	[1595]	[1640]	[1690]	1615 [1645]	1615 [1645]	1645 [1655]	1635 [1645]	[1735]	–
Ledig gewicht ¹ (xDrive)	kg	–	[1685]	[1705]	[1760]	–	–	[1725]	–	[1795]	[1810]
Toelaatbaar totaalgewicht	kg	[2090]	[2120]	[2135]	[2200]	2135 [2165]	2135 [2165]	2165 [2175]	2110 [2130]	[2220]	–
Toelaatbaar totaalgewicht (xDrive)	kg	–	[2190]	[2195]	[2235]	–	2145	[2225]	–	[2290]	[2295]
Laadvermogen	kg	[595]	[595]	[560]	[560]	595 [595]	595 [595]	595 [595]	550 [550]	[550]	–
Laadvermogen (xDrive)	kg	–	[575]	[550]	[550]	–	575	[575]	–	[550]	[550]
Toelaatbaar aanhangergewicht ongeremd	kg	[695]	[695]	[745]	[750]	745 [745]	745 [745]	745 [745]	– [745]	[750]	–
Toelaatbaar aanhangergewicht ongeremd (xDrive)	kg	–	[750]	[750]	[750]	–	750	[750]	–	[750]	[750]
Toelaatbaar aanhangergewicht geremd bij een maximale hellingshoek van 12%/8%	kg	[1300/1500]	[1800/1800]	[1800/1800]	[1800/1800]	1600/1700 [1600/1700]	1600/1700 [1800/1800]	1600/1800 [1800/1800]	–	[1800/1800]	–
Toelaatbaar aanhangergewicht geremd bij een maximale hellingshoek van 12%/8% (xDrive)	kg	–	[1800/1800]	[1800/1800]	[1800/1800]	–	1600/1800	[1800/1800]	–	[1800/1800]	[1800/1800]
Inhoud bagageruimte		495–1500	495–1500	495–1500	495–1500	495–1500	495–1500	495–1500	495–1500	495–1500	495–1500

Motor ²											
Cilinders/kleppen per cilinder		3/4	4/4	4/4	6/4	4/4	4/4	4/4	4/4	6/4	6/4
Cilinderinhoud	cm ³	1499	1998	1998	2998	1995	1995	1995	1995	2993	2993
Max. vermogen/toerental	kW (pk)/1/min	100 (136)/ 4400	135 (184)/ 5000	185 (252)/ 5200	240 (326)/ 5200	85 (116)/ 4000	110 (150)/ 4000	140 (190)/ 4000	120 (163)/ 4000	190 (258)/ 4000	230 (313)/ 4400
Max. koppel/toerental	Nm/1/min	220/ 1250–4300	270/ 1350–4250	350/ 1450–4800	450/ 1380–5000	270/ 1250–2750	320/ 1500–3000	400/ 1750–2500	400/ 1750–2250	560/ 1500–3000	630/ 1500–2500

Krachtoverbrenging											
Aandrijfwijze		achterwielen	achterwielen/ voor- en achterwielen	achterwielen/ voor- en achterwielen	achterwielen/ voor- en achterwielen	achterwielen	achterwielen	achterwielen/ voor- en achterwielen	achterwielen	achterwielen/ voor- en achterwielen	voor- en achterwielen
Standaardtransmissie		8-traps Steptronic	8-traps Steptronic	8-traps Steptronic	8-traps Steptronic	6-versnellingsbak handgeschakeld	6-versnellingsbak handgeschakeld	6-versnellingsbak handgeschakeld	6-versnellingsbak handgeschakeld	8-traps Steptronic	–
Standaardtransmissie (xDrive)		–	8-traps Steptronic	8-traps Steptronic	8-traps Steptronic	–	–	8-traps Steptronic	–	8-traps Steptronic	8-traps Steptronic

Rijprestaties ²											
Topsnelheid	km/h	[210]	[228]	[250] ³	[250] ³	200 [198]	210 [210]	230 [226]	222 [222]	[250] ³	–
Topsnelheid (xDrive)	km/h	–	[223]	[250] ³	[250] ³	–	–	[222]	–	[250] ³	[250] ³
Acceleratie 0–100 km/h	s	[9,3]	[7,5]	[5,9]	[5,1]	11,4 [11,3]	9,0 [8,9]	7,7 [7,5]	8,3 [8,2]	[5,6]	–
Acceleratie 0–100 km/h (xDrive)	s	–	[7,9]	[6,0]	[5,0]	–	–	[7,7]	–	[5,4]	[4,9]

Verbruik en emissie ^{2,4}											
Binnen bebouwde kom	l/100 km	[7,6–7,4]	[7,7–7,5]	[7,5]	[9,7]	5,5–5,3 [5,3–5,2]	5,5–5,2 [5,3–5,2]	5,8–5,6 [5,4–5,3]	5,4–5,3 [5,4–5,2]	[6,6]	–
Binnen bebouwde kom (xDrive)	l/100 km	–	[8,0–7,9]	[8,0]	[10,7]	–	–	[6,0–5,9]	–	[7,1]	[7,6]
Buiten bebouwde kom	l/100 km	[5,4–5,2]	[5,4–5,3]	[5,7]	[6,4]	4,4–4,1 [4,4–4,2]	4,3–4,1 [4,4–4,2]	4,5–4,2 [4,9–4,6]	4,3–4,1 [4,5–4,2]	[5,1]	–
Buiten bebouwde kom (xDrive)	l/100 km	–	[6,0–5,9]	[6,0]	[6,9]	–	–	[4,9–4,7]	–	[5,3]	[5,5]
Gemiddeld	l/100 km	[6,2–6,0]	[6,2–6,1]	[6,3]	[7,7]	4,8–4,6 [4,7–4,6]	4,7–4,5 [4,7–4,6]	5,0–4,7 [5,1–4,8]	4,7–4,5 [4,8–4,6]	[5,6]	–
Gemiddeld (xDrive)	l/100 km	–	[6,7–6,6]	[6,7]	[8,3]	–	–	[5,3–5,1]	–	[6,0]	[6,3]
Emissienorm (typegoedkeuring)		EU6d-temp	[EU6d-temp]	[EU6d-temp]	[EU6d-temp]	EU6c [EU6d-temp]	EU6c [EU6d-temp]	EU6c [EU6d-temp]	EU6c [EU6d-temp]	EU6c	EU6c
CO ₂ -emissie gemiddeld	g/km	[140–136]	[142–140]	[145]	[174]	126–120 [124–120]	125–118 [124–121]	131–125 [133–127]	125–119 [127–120]	[148]	–
CO ₂ -emissie gemiddeld (xDrive)	g/km	–	[154–151]	[154]	[189]	–	–	[140–136]	–	[157]	[165]
Tankinhoud, ca.	l	60	60	60	60	57	57	57	57	57	57

BMW 3 Serie Touring	318i	320i 320i xDrive	330i 330i xDrive	340i 340i xDrive	316d	318d	320d 320d xDrive	320d EfficientDynamics Edition	330d 330d xDrive	335d xDrive
---------------------	------	---------------------	---------------------	---------------------	------	------	---------------------	--------------------------------------	---------------------	----------------

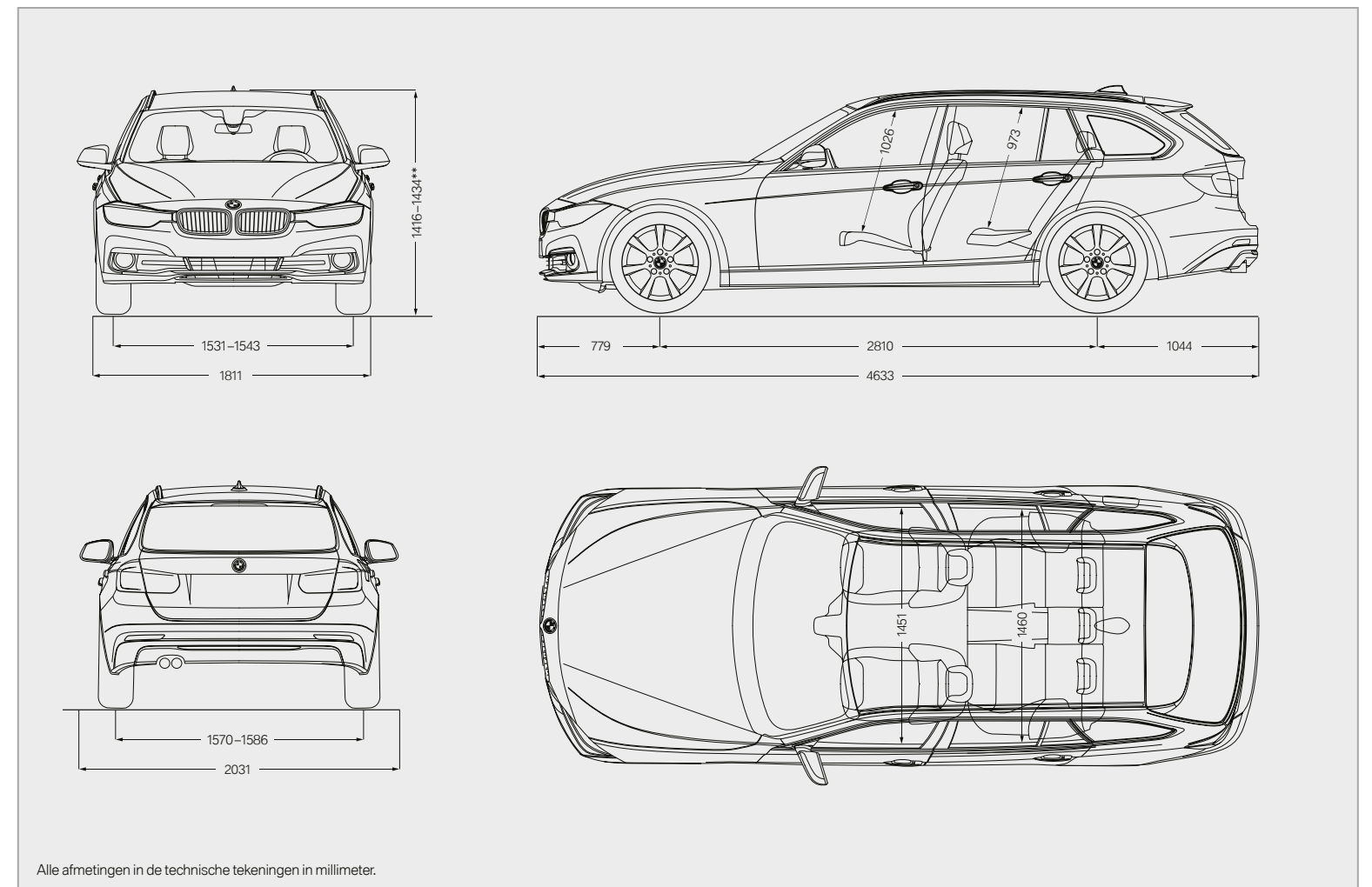
Wielen en banden											
Bandenmaat		205/60 R 16 92 H	205/60 R 16 92 W	225/50 R 17 98 WXL	225/50 R 17 98 WXL	205/60 R 16 96 V XL	205/60 R 16 96 V XL	205/60 R 16 96 W XL	205/60 R 16 96 V XL	225/50 R 17 98 WXL	225/50 R 17 98 WXL
Wielmaat		7 J x 16	7 J x 16	7,5 J x 17	7,5 J x 17	7 J x 16	7 J x 16	7 J x 16	7 J x 16	7,5 J x 17	7,5 J x 17
Materiaal		staal	lichtmetaal	lichtmetaal	lichtmetaal	staal	staal	lichtmetaal	lichtmetaal	lichtmetaal	lichtmetaal

- ¹ Fabriekspgave. De RDW-gewichten liggen 100 kg lager. Ledig gewicht geldt voor modellen in standaarduitvoering. In het leeggewicht is rekening gehouden met een voor 90 % volle tank en 75 kg voor de bestuurder. Extra-uitrustingen en accessoires kunnen dit gewicht verhogen, het laadvermogen en, bij invloed op de aerodynamica, de topsnelheid veranderen.
- ² De bij de benzinemotoren vermelde waarden voor vermogen, rijprestaties en verbruik gelden bij gebruik van geen brandstofkwaliteit van RON 98. Gegevens over het verbruik hebben betrekking op gebruik met referentiefbrandstof volgens VO (EU) 2007/715. De benzinemotoren zijn geschikt voor een brandstofkwaliteit van RON 91 en hoger, met een maximaal ethanolaandeel van 10% (E10). Het gebruik van een brandstofkwaliteit van RON 95 wordt aangeraden.
- ³ Elektronisch begrensd.

- ⁴ De hier vermelde waarden voor brandstofverbruik en CO₂-emissie zijn vastgesteld op basis van de voorgeschreven meetprocedure VO (EU) 2007/715 in de versie die geldt voor typegoedkeuring van de auto. De waarden gelden voor modellen in standaarduitvoering en zijn afhankelijk van de gekozen wiel-/bandenmaat (de laagste waarde geldt telkens in combinatie met de standaard geleverde wielen, de hoogste voor optionele wielen). Andere extra-uitrustingen en de persoonlijke rijstijl kunnen deze waarden eveneens beïnvloeden. De waarden zijn reeds op basis van de nieuwe WLTP-testcyclus vastgesteld en voor een betere vergelijkbaarheid omgerekend naar NEDC. Bij het berekenen van belastingen en andere voertuigrelateerde heffingen die (ook) rekening houden met de CO₂-emissie kunnen andere dan de hier vermelde waarden gelden.

Waarden tussen [] gelden voor uitvoeringen met Steptronic (Sport) transmissie.

**Hoogte met dakantenne bedraagt afhankelijk van de uitvoering 1.449 – 1.467 mm.



HET BMW SERVICE CONCEPT.

Met de aankoop van een BMW kunt u altijd rekenen op onze innovatieve service. En op talloze voordelen. BMW dealers en BMW Erkend Service Partners zorgen over de hele wereld voor vakkundig onderhoud dankzij uitstekend geschoold personeel en computergestuurde diagnose- en informatie-apparatuur. Uw BMW weet bovendien zelf of hij toe is aan onderhoud – en ook wanneer. Vaste service-intervallen behoren daarmee tot het verleden. Het intelligente onderhoudssysteem **Condition Based Service (CBS)** analyseert de werkelijke servicebehoefte van de auto. Het meet de toestand van belangrijke slijtagedeel en bedrijfsvloei-stoffen en controleert de tijd- en kilometerstandafhankelijke service-omvang.

BMW Service Inclusive. Met BMW Service Inclusive kunt u zich comfortabel en ontspannen concentreren op de essentiële dingen in het leven – zoals plezierig autorijden. Wij nemen alle service- en onderhoudskosten op ons gedurende een overeengekomen aantal jaren of bepaald kilometrage. U hebt de keuze uit verschillende onderhoudscontracten. Deze pakketten zijn inclusief de benodigde originele BMW onderdelen, vloeistoffen en werkplaatstarief.

BMW Mobiele Service. Wij staan altijd voor u klaar, vanzelfsprekend ook bij pech onderweg. Telefonisch en zo nodig ter plaatse. U kunt rekenen op competente technische ondersteuning en professionele hulp. Speciaal voor diagnose en reparatie van BMW automobielen opgeleide medewerkers staan u ten dienste, met BMW Servicemobielen ook ter plaatse. En dat 24 uur per dag, 365 dagen per jaar. In het onverhoopte geval van panne kunt u op ons rekenen. De telefoonnummers vindt u in de bij uw BMW behorende servicepapieren of aan de binnenzijde van de bagageklep.

Het Info Display in de cockpit informeert aan de hand van de meetgegevens automatisch van tevoren dat een afspraak moet worden gemaakt voor een onderhoudsbeurt – en welke. Indien uw BMW is voorzien van iDrive, toont het bijbehorende Control Display u altijd nauwkeurig wanneer de volgende service voor welke autocomponenten nodig is. En in combinatie met **BMW Teleservices** worden de door CBS verzamelde gegevens automatisch naar uw BMW dealer of BMW Erkend Service Partner verstuurd. De Service Adviseur heeft daardoor meer tijd voor u. Uw BMW dealer of BMW Erkend Service Partner heeft bijna alle **originele BMW onderdelen** op voorraad.

BMW Teleservices. Uw BMW weet via de Condition Based Service-sensoren zelf of en wanneer onderhoud nodig is. Ruim van tevoren stuurt de auto de benodigde informatie via een automatische BMW Teleservice Call naar uw BMW dealer of BMW Erkend Service Partner. Deze neemt direct contact met u op voor een afspraak. Op deze wijze wordt tijd bespaard en is uw BMW sneller weer op weg. Uw BMW dealer of BMW Erkend Service Partner heeft bijna alle originele BMW onderdelen op voorraad. Met BMW Teleservices kunnen kleine storingen ook vaak al op afstand worden verholpen. Zelf een afspraak maken kan ook: met de handmatige BMW Teleservice Call, of via de online-afspraakplanner op www.bmw.nl/afspraak.

BMW Service Card. Aan de BMW Service Card, die iedere koper van een nieuwe BMW kosteloos krijgt aangeboden door de BMW dealer, is een dienstverlening verbonden die recht geeft op onder andere BMW Mobile Care en BMW Privileges. BMW Mobile Care is een veelomvattend pakket mobiliteitsservices. Daarmee kunt u de eerste 5 jaar na de datum van eerste toelating van uw BMW rekenen op uitgebreide pechhulp. Deze wordt georganiseerd door de BMW Group Service Centrale. Met BMW Extended Mobile Care kunt u zich daarna opnieuw, voor telkens 12 maanden, verzekeren van deze mobiliteitsservices, inclusief BMW Privileges. Tot uw BMW de leeftijd van 10 jaar bereikt.

BMW Financial Services. Als lease- en financieringsmaatschappij van het huis biedt BMW Financial Services u aantrekkelijke mogelijkheden op het gebied van leasing, financiering en verzekering. Hiermee kunt u de financiële aspecten van het rijplezier optimaal op uw persoonlijke wensen afstemmen. En door de exclusieve samenwerking met de BMW dealerorganisatie kan BMW Financial Services u niet alleen interessante tarieven bieden, maar vooral ook gunstige voorwaarden. Meer informatie vindt u op www.bmwfinancialservices.nl.

BMW Configurator. Op onze internet-site www.bmw.nl vindt u een overzicht van alle actuele BMW modellen. Hier kunt u uw eigen BMW tot in detail configureren, een vrijblijvende offerte of een proefrit aanvragen, en de actuele brochure en prijslijst downloaden. Ook vindt u hier snel de dichtstbijzijnde BMW dealer. Maak uw sitebezoek extra gemakkelijk door u te registreren. U kunt dan de configuratie van de BMW van uw dromen eenvoudig opslaan. Kortom, in de Configurator vindt u alles wat nodig is om een nieuwe BMW geheel naar uw zin te maken.

BMW Driving Experience. Om de bijzondere rijeigenschappen, veiligheids- en assistentiesystemen van BMW optimaal in de praktijk te ervaren, heeft BMW Group Nederland samen met Slotmakers Anti-Slipschool het BMW Driving Experience Center opgezet. De instructeurs zijn door BMW M opgeleid. De BMW Safety Training maakt u vertrouwd met de techniek. De BMW Driving Experience biedt u de maximale rijbeleving bij hogere snelheden. En voor een verdere vermindering van het brandstofverbruik via uw rijstijl is er de Eco Pro Training. Meer informatie vindt u op www.bmwdrivingexperience.nl.

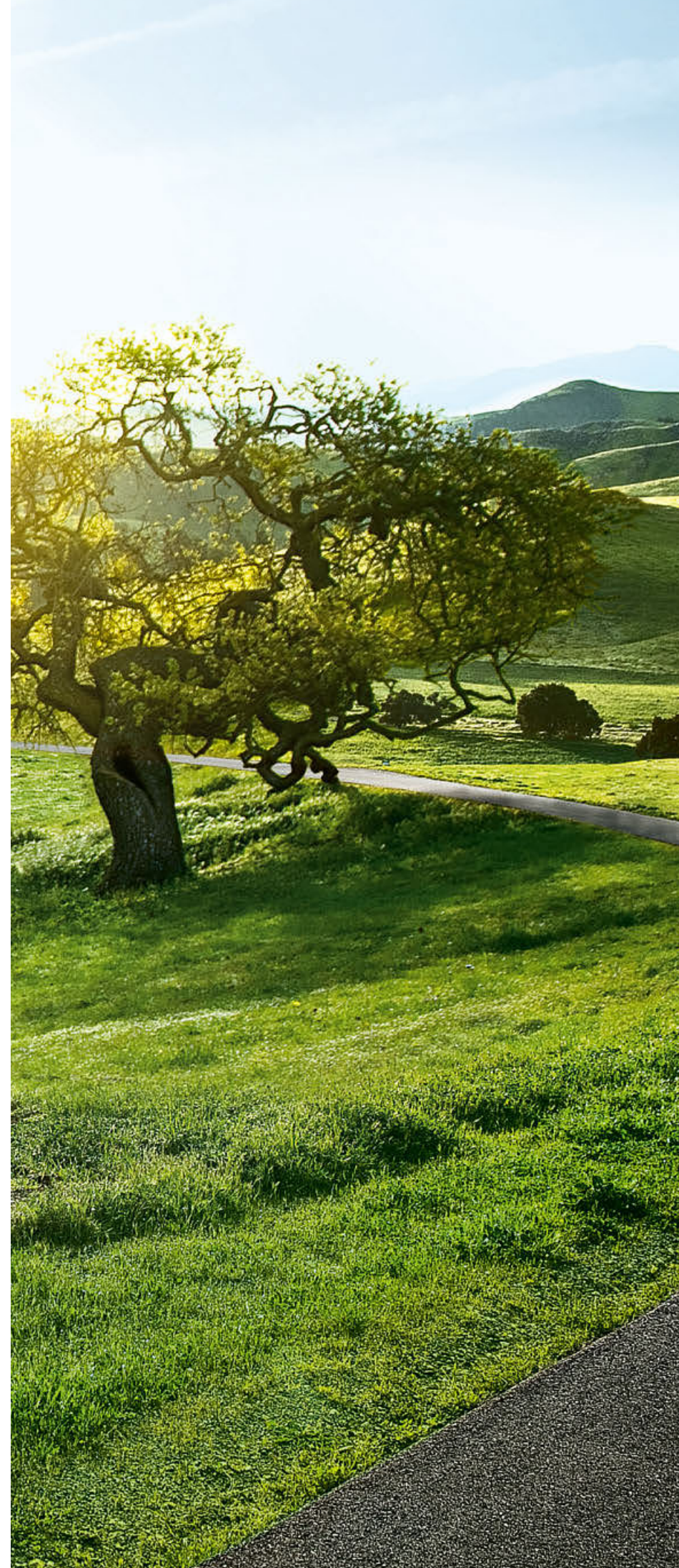
BMW Privileges. Dit fascinerende programma is een vast onderdeel van de BMW Service Card. Het omvat gratis ontvangst van BMW Magazine en BMW Privileges nieuwsbrieven. In laatstgenoemde staan speciale aanbiedingen uit de BMW Lifestyle collectie en van premium merken, evenals arrangementen voor BMW rijtrainingen, fabrieksbezoek, DTM en nog veel meer. U hebt BMW Privileges 5 jaar lang na aflevering van uw nieuwe BMW, 2 tot 5 jaar na aflevering van uw BMW Premium Selection en altijd bij BMW Extended Mobile Care.

BMW Welt. Dit is het unieke centrum in München waarin u het merk BMW met alle zintuigen kunt beleven. De wereld van BMW verbindt op succesvolle wijze techniek, design en innovatie met lifestyle, dynamiek en cultuur. Ook het gastronomische aanbod met restaurants,

bistro en coffeabar is veelzijdig, evenals de shops. Het architectonisch onmiskenbare en futuristische bouwwerk is op het dak voorzien van een 800 kW krachtig zonnepaneel. Raadpleeg voor meer informatie uw BMW dealer of www.bmw-welt.com/en.

Informatie, vragen en suggesties. Hebt u nog vragen? Raadpleeg voor meer informatie over alle vormen van onze omvangrijke services uw BMW dealer of onze internetsite www.bmw.nl. Voor vragen en suggesties van algemene aard over BMW of de BMW

dealerorganisatie staat de BMW Klanten Informatie Service tot uw beschikking op werkdagen van 08.00 tot 22.00 uur en op zaterdag en zondag van 10.00 tot 22.00 uur, via het gratis nummer 0800 099 22 34, per fax 070 41 33 284 of schriftelijk: Antwoordnummer 10169, 2280 VB Rijswijk.



DUURZAAMHEID EN RECYCLING VOLGENS BMW GROUP.

BMW Group is in 2017 wederom opgenomen in de Dow Jones Sustainability Index World en Europe, en geldt daarmee als een van de meest duurzame ondernemingen binnen de auto-industrie. Waar wij bijzonder trots op zijn: als enige onderneming in de auto-industrie is BMW Group sinds het bestaan van de Index zonder onderbreking opgenomen in de lijst. Bovendien werd BMW Group ook in de CDP-rating opnieuw voor haar inspanningen beloond: met de hoogste onderscheiding A voor wat betreft transparantie en maatregelen voor klimaatbescherming onderstrepen we opnieuw onze competentie als duurzaam ondernemend autoconcern. BMW Group behaalde daarmee voor de achtste keer op rij de hoogste onderscheiding A. Dat sterkt ons in ons streven om klimaatbescherming als centraal thema in onze duurzaamheidsstrategie te verwerken. Van de ontwikkeling van efficiënte voertuigconcepten en milieuvriendelijke productieprocessen tot recycling: het maakt allemaal deel uit van onze ontwikkelingsfilosofie. Door BMW EfficientDynamics en elektrische modellen hebben wij de CO₂-uitstoot van ons modelprogramma in Europa tussen 1995 vandaag met 42 % gereduceerd. Daarnaast hebben wij het water- en energieverbruik bij de productie tussen 2006 en 2017 met respectievelijk 31,9 % en 36,5 % gereduceerd, en willen we dit in 2020 gereduceerd hebben tot 45 %. Voor de andere doelstellingen (VOC, afvalwater en afval) hadden we dit streefcijfer al in 2014 bereikt, maar we willen het in de toekomst nog beter doen. In onze motorenfabriek Steyr produceren wij al sinds 2007 afvalwatervrij. Natuurlijk kunnen al onze voertuigen aan het einde van hun levensduur probleemloos worden gerecycled of verwerkt. Iedere BMW wordt zodanig gebouwd dat deze zich na zijn autoleven probleemloos en economisch laat hergebruiken. Met deze en andere maatregelen willen wij de toekomst van de automobiel op verantwoorde en duurzame wijze vormgeven.

Deze brochure behandelt de Nederlandse versies. De afgebeelde uitvoeringen bevatten deels opties die niet tot de standaarduitrusting behoren. In andere lidstaten van de Europese Unie zijn, op grond van onder meer wettelijke bepalingen, afwijkingen mogelijk van de hier beschreven uitvoeringen en uitrustingen, in standaard- en/of optionele specificaties. Sommige uitvoeringen kunnen achteraf niet in dezelfde mate als andere uitvoeringen worden aangepast of worden voorzien van accessoires. Raadpleeg altijd uw BMW dealer over de door hem aangeboden uitvoeringsconfiguraties en de aanpassings- en uitbreidingsmogelijkheden daarvan. Wijzigingen in constructie en/of uitrusting en/of mogelijkheden, alsmede drukfouten, voorbehouden. Stand: november 2018

© BMW AG, München/Duitsland. Nadruk, geheel of gedeeltelijk, uitsluitend met schriftelijke toestemming van BMW AG, München.

4 11 003 32565 2 2018 BC. Gedrukt in Duitsland 2018.