



DAIHATSU

—
FEROZA
—



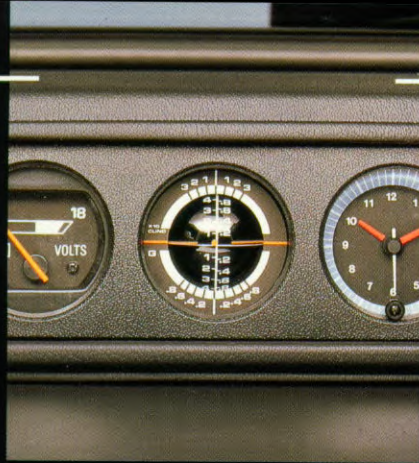


De Daihatsu Feroza is een wel heel bijzondere 4-wielaangedreven auto. Niet alleen door het opzienbarende uiterlijk met standaard halogeen koplampen, brede bumpers en een strak vormgegeven grille. Maar ook door zijn uitzonderlijke prestaties. De Feroza bedwingt gemakkelijk elk terrein en kan op ieder moment in een comfortabele cabriolet worden veranderd. Ook biedt de Feroza super veel ruimte aan inzittenden en bagage. Veelzijdigheid is één kant van de Feroza, veiligheid, comfort en kracht zijn andere sublieme eigenschappen. Zelfs op hellingen tot 41°, die de Feroza met gemak overwint.



De Daihatsu Feroza is in vele uitvoeringen leverbaar. Comfortabele extra's, zoals centrale portiervergrendeling, stuurbekrachtiging en elektrisch bedienbare ruiten en zijspiegels zijn standaard aanwezig op de SX en SXR. Bovendien zijn deze uitvoeringen plus de SE standaard uitgerust met automatische vrijloopnaven, die bijdragen aan het superieure comfort van de Feroza op de snelweg. Handbediende vrijloopnaven voor in het terrein zijn als accessoire leverbaar voor de Cabrio- en Soft-Top. Wilt u de Feroza een nóg robuuster uiterlijk geven? Sidebars, lichtmetalen velgen, verstralers en bull bars zijn als accessoire verkrijgbaar. Bij de Cabrio-Top kunt u de canvas overspanning in een handomdraai wegklappen. Bij de Soft-Top kunt u de achterraut oprollen of de gehele kap verwijderen.





De Feroza Resin-Top heeft een makkelijk afneembare kunststofkap, die kan worden vervangen door een handige cabriokap.





Het interieur werd met veel zorg en oog voor detail ontworpen. Functioneel, maar uiterst comfortabel. De stoelen zijn bekleed met de nieuwste vlamvertragende materialen en bieden stevige ondersteuning. De roll bar verzekert een optimale veiligheid. De Feroza heeft veel been- en hoofdruimte, en grote ramen rondom. Bovendien kunt u door het wegklappen van de achterbank de ruimte voor bagage vergroten tot afmetingen van een station-wagon.

Het dashboard van de Daihatsu Feroza met standaard toerenteller is bijzonder compleet, functioneel en stijlvol. Alle instrumenten en schakelaars zijn overzichtelijk en met optimaal bedieningsgemak rondom de bestuurder geplaatst. Bij de meeste modellen behoren ook een hellingshoekmeter, een klokje en een voltmeter tot de standaard uitrusting. Met één enkele beweging van de hand schakelt u het pookje soepel van 2- naar 4-wielaandrijving. En met het vernieuwde, geavanceerde veringsysteem heeft de Feroza een perfecte wegligging in elk terrein én op de snelweg. De onafhankelijke wielophanging zorgt continu voor stabiliteit en veel rijcomfort.



Technische gegevens

Motor

Cilinderinhoud
Boring x slag
Compressieverhouding
Max. vermogen (kW/pk)
Max. koppel (Nm)

Overbrengingsverhoudingen

1e versnelling
2e versnelling
3e versnelling
4e versnelling
5e versnelling
achteruit

Soft-Top & Cabrio-Top

HD-C

1589 cm³
76 x 87,6
9,5:1
63/86 (bij 6000 rpm)
126 (bij 3500 rpm)

Resin-Top

HD-E

1589 cm³
76 x 87,6
9,5:1
70/95 (bij 5700 rpm)
128 (bij 4800 rpm)

3,752:1
2,182:1
1,428:1
1,000:1
0,865:1
3,942:1

3,752:1
2,182:1
1,428:1
1,000:1
0,865:1
3,942:1

Maten en gewichten

Lengte (cm)
Breedte (cm)
Hoogte (cm)
Spoorbreedte (cm)
Kentekengewicht
personenuitvoering in kg
Kentekengewicht
bedrijfsuitvoering in kg
Max. toelaatbaar gewicht in kg
Max. aanhangwagen gewicht
in kg (geremd)
Draaicirkel in m
Bandenmaat

Soft-Top

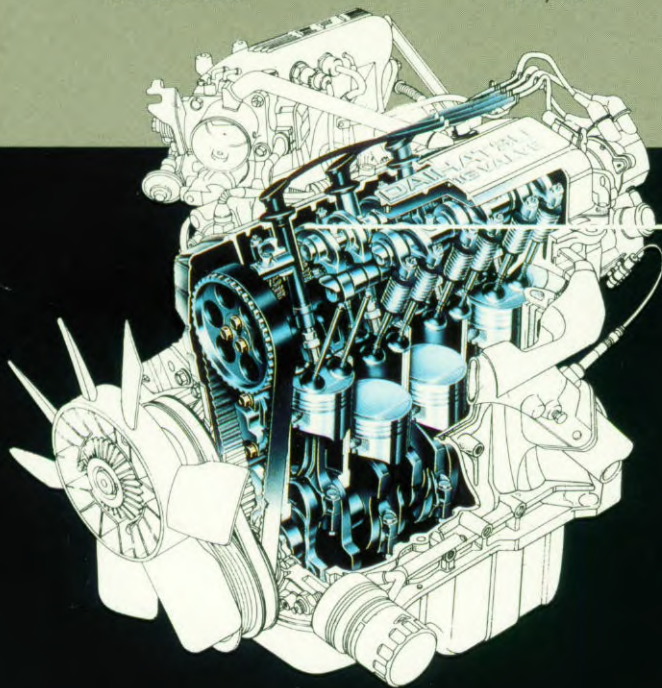
370
158
172
133,5
1.139
1.125
1.650
1.500
9,8
205/R15

Cabrio-Top

370
158
172
133,5
-
1.139
1.650
1.500
9,8
205/R15

Resin-Top

380
163,5
172
133,5
1.220
1.220
1.650
1.500
10,8
225/70SR15



Voor andere technische specificaties verwijzen wij u graag naar de aparte technische gegevens en uitvoeringsspecificaties. De in Nederland verkrijgbare modellen kunnen afwijken van de afbeeldingen in deze brochure. De fabrikant en de importeur behouden zich het recht voor, zonder kennisgeving vooraf, wijzigingen aan te brengen in kleuren, materialen, uitrusting, specificaties en modellen.

Daihatsu Holland B.V., Postbus 149, 4130 EC Vianen.

Voor de indrukwekkende prestaties van de Feroza zorgt de krachtige, lichtmetalen 1.6 liter motor, met 16 kleppen goed voor maar liefst 63 kW/86 pk (HD-C carburateur) of zelfs 70 kW/95 pk (HD-E multipoint-injectiesysteem). De Daihatsu Feroza is goed voor 1.5 ton trekkracht.