

Daihatsu

Valéra

Valéra



DAIHATSU

Wanneer de Daihatsu Valéra voorrijdt valt het indrukwekkende design direct op. De carrosserie beschikt over een dynamische vormgeving met vloeiende lijnen. Wie eenmaal ingestapt is, zal zich verbazen over de enorme ruimte voor alle inzittenden. Het comfort is van een uitzonderlijk hoog niveau en maakt het interieur tot een weldadige omgeving. Zowel op de voorstoelen als op de achterbank zit u bijzonder prettig met meer dan voldoende ruimte voor hoofd en benen. De moderne 1.5 liter 16 kleppen-motor combineert uiterst pittige prestaties met een uiterst zuinig verbruik. Maar dat is niet het enige. Daihatsu staat ook in voor de betrouwbaarheid van de hoogwaardige techniek. Met 3 jaar fabrieksgarantie, 3 jaar lakgarantie en 6 jaar garantie op de carrosserie.

Het elegante vo

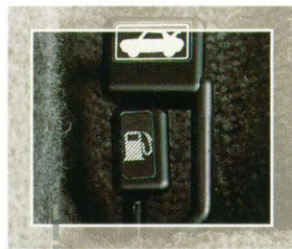




nte voor

orkomen





Beide buitenspiegels kunnen met één druk op de knop worden bediend. Dat geldt - afhankelijk van de uitvoering - ook voor de ramen vóór en achter. Gemakkelijker kan het niet.



Vanuit de bestuurdersstoel kunt u het klepje voor de benzinedop en de achterklep openen.

Een indrukwekkend





kend ontwerp
kwekkend on



Ruime portiervakken.



De achterklep scharniert helemaal naar boven zodat u bagage gemakkelijk in en uit kunt laden. De bagageruimte is met stof bekleed en heeft een inhoud van maar liefst 425 liter. Dit kunt u zelfs uitbreiden tot 1.175 liter met de in ongelijke delen neerklapbare achterbank.

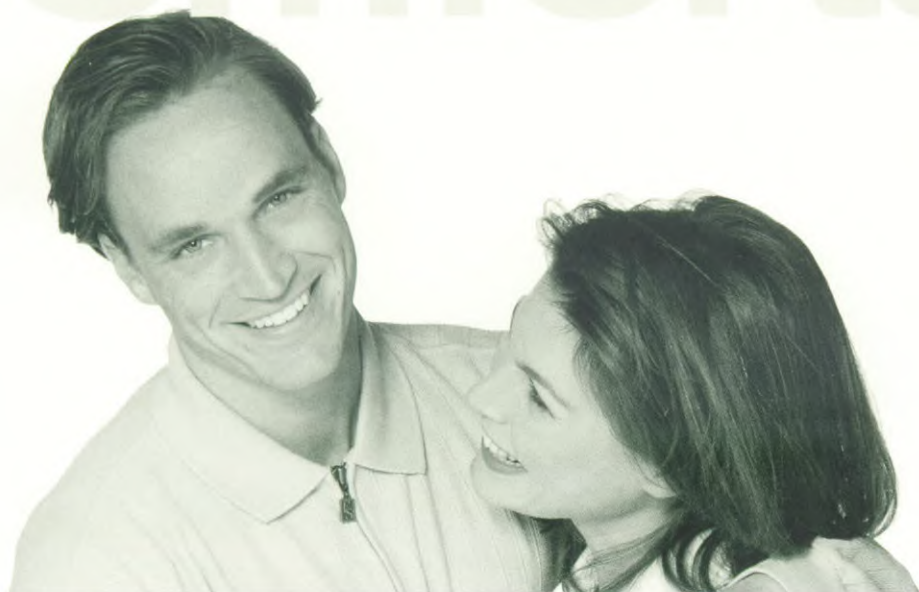


Ruim
Ruim



n en comfortabel

en en comfortabel





Fraai e



Extra stuurcomfort van de stuurbekrachtiging bespaart u overbodige inspanningen.



Het ontwerp van het ruime interieur is van hetzelfde indrukwekkende niveau als het exterieur van de Valéra. De achterbank en de comfortabele stoelen zijn bekleed met stoffen die niet alleen stijlvol maar ook bijzonder duurzaam zijn. In een zeer prettige rijhouding heeft u alle instrumenten direct onder handbereik. De meters op het stijlvolle dashboard zijn overzichtelijk geplaatst. In één oogopslag beschikt u over alle gewenste informatie. Voor kaarten en andere documenten beschikt de Valéra over handige opbergvakken in de portieren. Kortom: u bent van alle gemakken voorzien.

Fraai en en functioneel n functioneel





Naar wens uit

uitvoër



De Valéra is op elk prijsniveau standaard zeer compleet uitgerust, bijvoorbeeld met stuurbekrachtiging en elektrisch bedienbare buitenspiegels. Maar nog meer luxe kan ook met o.a. centrale deurvergrendeling en een toerenteller. Kijk voor de uitrustingsniveaus van de verschillende versies (SGi of SRi) in de aparte folder met technische gegevens en uitvoeringspecificaties. Ook als uw voorkeur uitgaat naar een automaat wordt u op uw wenken bediend. Want de Valéra is verkrijgbaar met een elektronisch gestuurde viertrapsautomaat met lock-up, voor een lager brandstofgebruik en een lager geluidsniveau. Wilt u geheel uw eigen stempel op de Valéra drukken? Dan heeft uw Daihatsu-dealer een ruim assortiment accessoires beschikbaar en diverse alarmsystemen.

De elektronisch gestuurde viertrapsautomaat kent drie verschillende rijstanden: normaal (zuinig), sportief en rijden onder speciale omstandigheden zoals op gladde wegen. De lock-up op de derde en vierde versnelling zorgt voor een nog gunstiger brandstofverbruik.

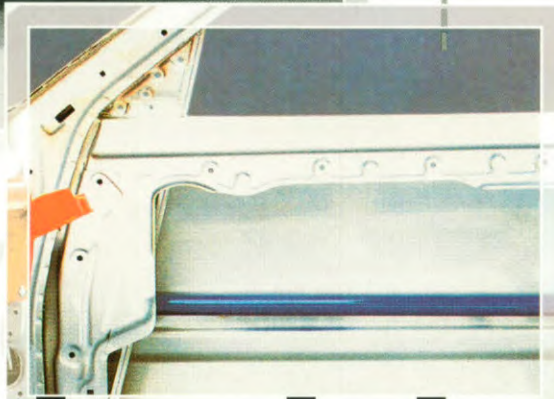


gevoerd
gevoerd





Dwarsbalken in de portieren bieden extra bescherming aan de flanken.



Veiligheid staat

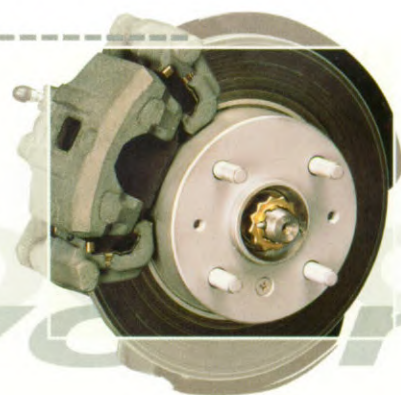


Een airbag is optioneel verkrijgbaar.



Bestuurder en inzittenden voelen zich in de Valéra op hun gemak, want als het gaat om veiligheid neemt Daihatsu alle zorgen weg. Rondom is gezorgd voor optimale veiligheidsvoorzieningen die vele malen getest zijn. Vóór en achter beschikt de Valéra over kreukelzones met een maximale energie-absorptie. De computerberekende kooiconstructie is op meerdere plaatsen nog eens extra verstevigd. Solide dwarsbalken in de portieren beschermen alle inzittenden aan de zijkanten. Standaard zijn vlamvertragende bekledingsstoffen aanwezig en is gebruik gemaakt van een veiligheidsstuurkolom. Een Anti Blokkeer Systeem voor de remmen is optioneel verkrijgbaar, evenals een airbag.

Op de krachtige geventileerde schijfremmen kunt u onder alle omstandigheden vertrouwen.



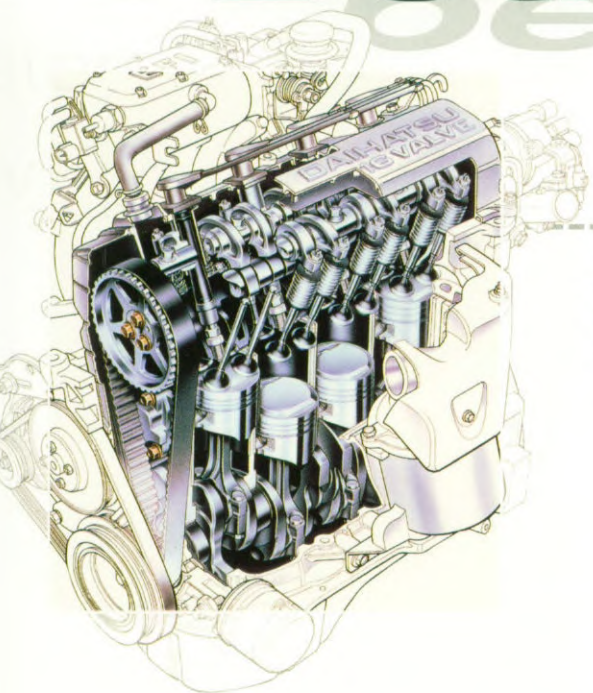
at voorop
at voorop
d staat voorop



Uw rijplezier hangt in hoge mate af van de techniek. Het is goed om te weten dat het doordachte ontwerp van de Valéra de eisen aan het moderne verkeer overtreft. De carrosserie beschikt over een extra hoge torsiestijfheid voor een nog betere wegligging. Dat rijdt een stuk comfortabeler en veiliger. Geavanceerde Japanse technologie zorgt dat rijplezier gecombineerd wordt met zekerheid. 3 jaar fabrieksgarantie, 3 jaar lakgarantie en 6 jaar garantie op de carrosserie waarborgt de superieure betrouwbaarheid van de Daihatsu Valéra.

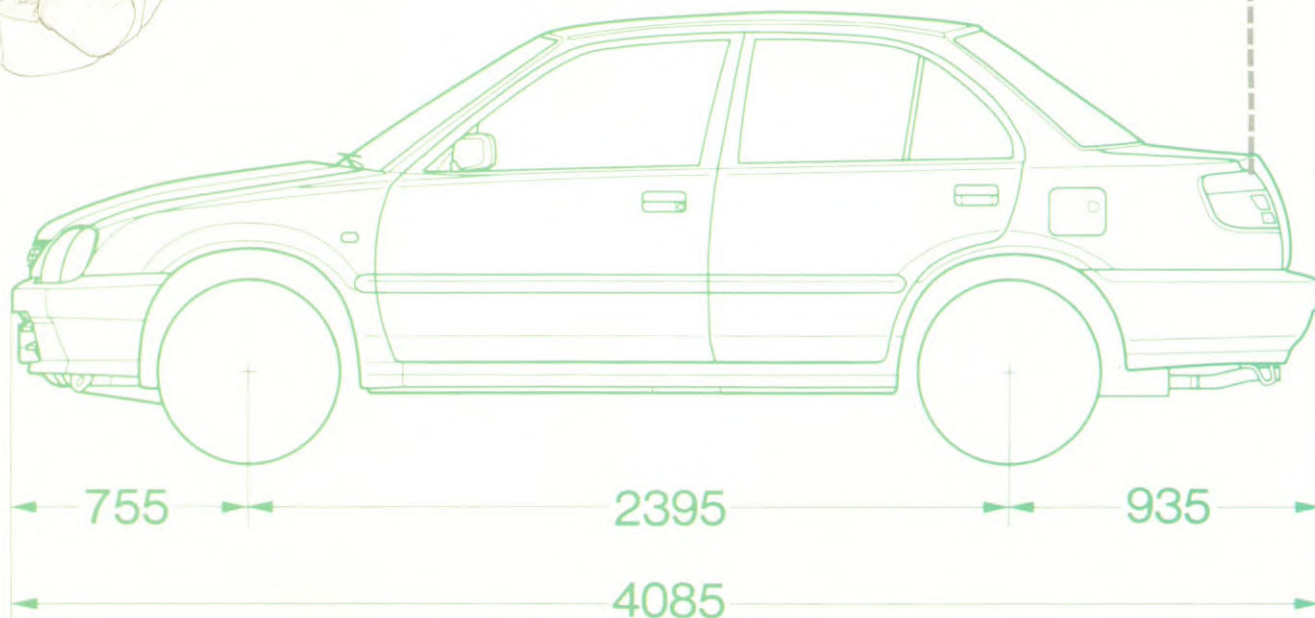


Betrouwbare

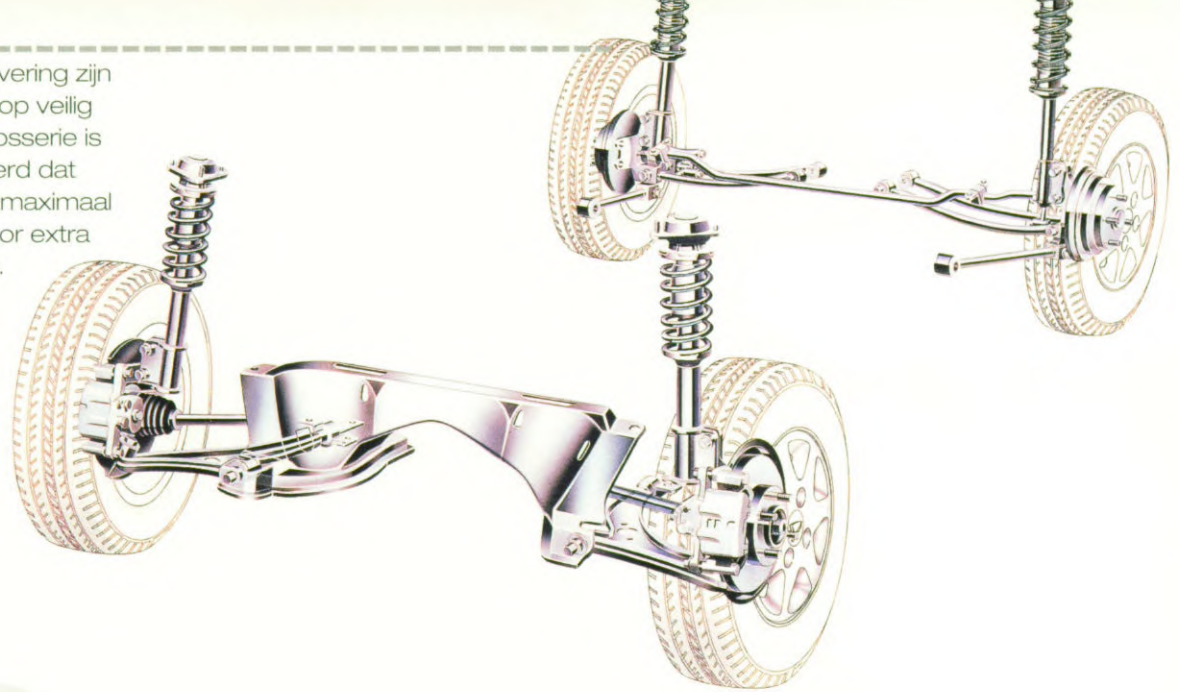


Pittige prestaties leveren en toch zuinig zijn met brandstof. Het kan dankzij de moderne lichtmetalen 16 kleppen-motor.

Volop plaats voor extra bagage onder de kofferdeksel. Een onmiskenbaar voordeel van de moderne, ruime Valéra.



Het onderstel en de vering zijn optimaal afgestemd op veilig weggedrag. De carrosserie is zodanig geconstrueerd dat trillingen en geluiden maximaal worden gedempt voor extra comfortabel rijplezier.



techniek

Technische gegevens

Type	1.5 EFI	1.5 EFI automaat
Motor	HE-EG, 4 cil. SOHC	HE-EG, 4 cil. SOHC
Cilinderinhoud (cm ³)	1499	1499
Boring x slag (mm)	76,0 x 82,6	76,0 x 82,6
Aantal kleppen	16	16
Max. vermogen/omw. min. ⁻¹	62 kW (90 pk)/6200	62 kW (90 pk)/6200
Max. koppel/omw. min.	119 Nm/3600	119 Nm/3600
Maten en gewichten		
Lengte (cm)	409	409
Breedte (cm)	162	162
Hoogte (cm)	139	139
Wielbasis (cm)	240	240
Spoorbreedte voor (cm)	139	139
Spoorbreedte achter (cm)	139	139
Kentekengewicht in kg	859	899
Max. aanhangwagengewicht (geremd)	900	900
Draaicirkel in m (banden)	9,2	9,2
Bandenmaat	155/70-13 165/70-13 (SRi)	155/70-13 165/70-13 (SRi)
Prestaties		
Topsnelheid (km/u)	170	165
Acceleratie (0-100 km/u)	11,0 sec.	11,0 sec.
Benzineverbruik		
Buitenweg	5,7 l/100 km	6,1 l/100 km
Stadsacyclus	9,7 l/100 km	10,3 l/100 km
Gecombineerd	7,1 l/100 km	7,6 l/100 km

Leverbaar in de kleuren:



White



Black



Pure red



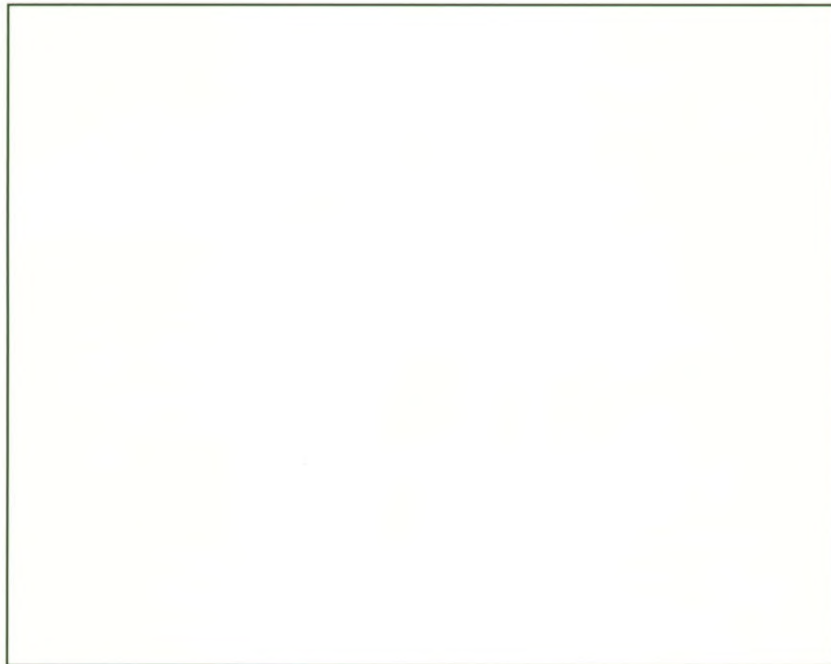
Deep turquoise mica metallic



Purplish silver metallic



Bride jade metallic



Je rijdt zeker.
DAIHATSU

Daihatsu Holland B.V., Witboom 2, 4131 PL Vianen, Postbus 149, 4130 EC Vianen. Tel. 0347-370505.

De in Nederland verkrijgbare modellen kunnen afwijken van de afbeeldingen in deze brochure. De afgebeelde auto's kunnen mogelijk voorzien zijn van optioneel verkrijgbare accessoires. De fabrikant en de importeur behouden zich het recht voor, zonder kennisgeving vooraf, wijzigingen aan te brengen in kleuren, materialen, uitrusting, specificaties en modellen.

ARTNR.: PM 001-00240