

SCORPIO



DE FORD SCORPIO



De Scorpio biedt veel rijplezier door een chique styling, een ongekend comfort en vele technische verfijningen. Sedan, hatchback of wagon, een ding is zeker – **de Scorpio zal uw verwachtingen overtreffen.**

De drie dimensies	4
Scorpio wagon. Stijlvol en praktisch	6
Kwaliteit begint met functioneel ontwerp	8
Totale controle	10



Comfort zonder vergelijking	12
Ongeëvenaarde ruimte	14
Complete uitrusting	16
Doordacht en verantwoord ontwerp	18
Scorpio Ghia	20
Scorpio GLX	24
Scorpio CLX	28
Excellente techniek	30
Uitstekende rijeigenschappen	32
Transmissies	32
Technische specificaties	34
Kleuren en bekleding	35

De **DRIE DIMENSIES**





SCORPIO WAGON. Stijlvol en praktisch





KWALITEIT begint bij functioneel ontwerp

Rechts:
De Scorpio sedan en hatchback zijn voorzien van stijlvolle „dark look” achterlichten met bijbehorende „dark look” sierplaat.



Rechts:
Schitterende lichtmetalen velgen voor de Ghia 24V.



Bewonder de elegante lijn. De Scorpio is ontworpen met de laatste stand van de techniek op het gebied van computer-aided design. Stijlvol, functioneel en praktisch tot in de kleinste details.



Het eerste wat aandacht vraagt is zijn dynamische silhouet – onmiskenbaar Scorpio, met een lagere lijn door een nieuw ontworpen motorkap, nieuwe koplampen met witte knipperlichtglazen, een nieuwe grille en nieuw ontworpen voorbumpers.

Aan de achterzijde, nieuwe stijlvolle „dark look” achterlichten met bijbehorende „dark look” sierplaat. Attractieve nieuwe wielsierdeksels en nieuwe lichtmetalen velgen voor de Ghia bevestigen dat deze wagens een geheel eigen flair hebben.

Totale **CONTROLE**

Rechts:
Logisch ingedeelde,
gemakkelijk te bereiken
en duidelijke analoge
instrumenten. De basis
voor vertrouwd en zeker
autorijden.



De Scorpio cockpit met een stijlvol wortelnotehout effect stelt de bestuurder centraal. Alles is afgestemd op totale controle onder alle omstandigheden.



Onder links:
Handig rechtlijnig schakelschema bij automatische transmissie.

Onder:
Handige centrale zonneklep.



Door de volledig verstelbare stuurkolom kan het nieuwe veiligheidsstuurwiel exact in de gewenste stand worden geplaatst. Alle instrumenten zijn ergonomisch ingedeeld, met de nadruk op duidelijke informatie en logisch gegroepeerde bedieningselementen.

Een efficiënt en geruisloos ventilatie- en verwarmingssysteem zorgt onder alle weersomstandigheden voor een optimaal comfort en minimale vermoeidheid.



COMFORT zonder vergelijking



Vergeet de drukke spits. Een blik in het verfijnd uitgeruste interieur van de Scorpio Ghia spreekt boekdelen.

Het interieur biedt meer ruimte en luxe aan zowel bestuurder als passagiers dan ongeacht welke andere auto in deze klasse. Vindt uw ideale rijpositie: de bestuurdersstoel kan behalve in langpositie en rugleuninghoek ook in

hoogte en lendeondersteuning versteld worden. Vervolgens kan ook de stuurkolom volledig versteld worden. Het summum van comfort is de als extra leverbare lederen bekleding in combinatie met de elektrisch verstelbare en verwarmbare voorstoelen. De stoelen zijn dan tienvoudig te verstellen: behalve de eerder genoemde verstellings-



mogelijkheden is het zitvlak voor en achter onafhankelijk in hoogte regelbaar. Probeer eens hoe moeiteloos de stoel met de tiptoetsbediening kan worden versteld. Bovendien geniet u van het wintercomfort van de voorstoelverwarming. Kijk eens naar het ergonomisch ingedeelde instrumentenpaneel met zijn functionele layout, let op het met wortelnotehout

effect afgewerkte dashboard en voel de kwaliteit van de met zachte stof uitgevoerde hemelbekleding. **Scorpio Ghia. Er bestaat geen vergelijking.**

Rechts:
Tienvoudig, elektrisch te verstellen en verwarmbare voorstoelen zijn als optie leverbaar op de Ghia.



Ongeëvenaarde **RUIMTE**



Boven:
De Scorpio wagon is standaard voorzien van een rolhoes met een bagageafdekzeil.



Boven midden:
Een in 60:40 delen neerklapbare achterbankleuning voor extra veelzijdig gebruik.

Boven rechts:
Maximum laadvolume is 550 liter met de achterbankleuning omhoog (geladen tot aan bovenkant rugleuning volgens VDA methode).



Rechts:
Indrukwekkend laadvolume van 1600 liter met de achterbankleuning neergeklapt geladen tot aan het dak (VDA methode).



Ruimte in elke richting. Het is de eerste indruk bij het plaatsnemen in de Scorpio wagon. Net als bij de sedan en hatchback, biedt hij ongeëvenaarde hoofd- en beenruimte aan zowel voor- als achterpassagiers.



Achter in het passagierscompartiment bewijst de wagon pas echt zijn waarde. De diepe en brede achterklep kan zeer ver geopend worden d.m.v. gasgevulde steunen, en onthult een enorme laadruimte. Grote voorwerpen kunnen gemakkelijk worden vervoerd door de achterbank geheel of gedeeltelijk neer te klappen waardoor een laadlengte van bijna 2 meter ontstaat. De ruimte tussen de wielkasten bedraagt maar liefst 1.1 meter.

Elke Scorpio wagon is voorzien van een automatische niveauregeling en dankzij een ruimtebesparend ontwerp is het reservewiel en het gereedschap weggewerkt in een uitsparing in de laadvloer. Een geïntegreerd roofrack met dakrubbers vergroot de laadmogelijkheden nog eens extra met zo'n 100 kg. Dwarsdragers zijn leverbaar als accessoire via uw Ford dealer.

Complete **UITRUSTING**

Dagelijks gebruik in de meest uiteenlopende situaties is de enige manier om het doordachte ontwerp te leren waarderen, die de Scorpio tot zo'n plezierige auto maakt.

De nauwgezette aandacht voor de kleinste details hebben geresulteerd in duidelijke informatie en optimaal bedieningsgemak van het instrumentenpaneel.

Een grafisch controlepaneel op GLX en Ghia attenderen de rijder op niet goed afgesloten portieren, op eventueel optredende defecten en op lage buitentemperaturen voordat bevroering van natte weggedeelten optreedt. Een waarschuwingszoemer voor nog brandende verlichting is standaard. Daarnaast zijn er waarschuwingslampjes voor het brandstof- en ruitespoeiervloeistofniveau, alsmede de motortemperatuur. De brandstofcomputer op de Ghia (optie op GLX) geeft on line informatie over actueel en gemiddeld brandstofverbruik, de hoeveelheid verbruikte brandstof en de actieradius. Een multifunctioneel digitaal klokje op GLX en Ghia is in het instrumentenpaneel geïntegreerd en kan behalve de tijd, ook de datum en buitentemperatuur aangeven, terwijl hij bovendien als stopwatch kan worden gebruikt.

De cruise control op de Ghia (optie op GLX) is gemakkelijk bedienbaar d.m.v. druktoetsen in het stuurwiel en zorgt ervoor dat de snelheid automatisch op het gewenste niveau wordt gehouden.

Het systeem wordt weer uitgeschakeld op het moment dat de rem wordt ingetrapt. De elektrische voorportieramen op GLX en Ghia gaan nu met één druk op de knop naar beneden (bestuurderszijde), voor extra gemak. Ook elektrische en verwarmbare buitenspiegels zijn standaard op GLX en Ghia, alsmede een elektrisch schuif-/kanteldak (handbediend op GLX). Vanzelfsprekend is vanwege het hoge uitrustingsniveau van de Scorpio vanaf de GLX ook een geavanceerde alarminstallatie met bewegingsdetectie gemonteerd!

Onder:
Elektrische en verwarmbare buitenspiegels op GLX en Ghia.



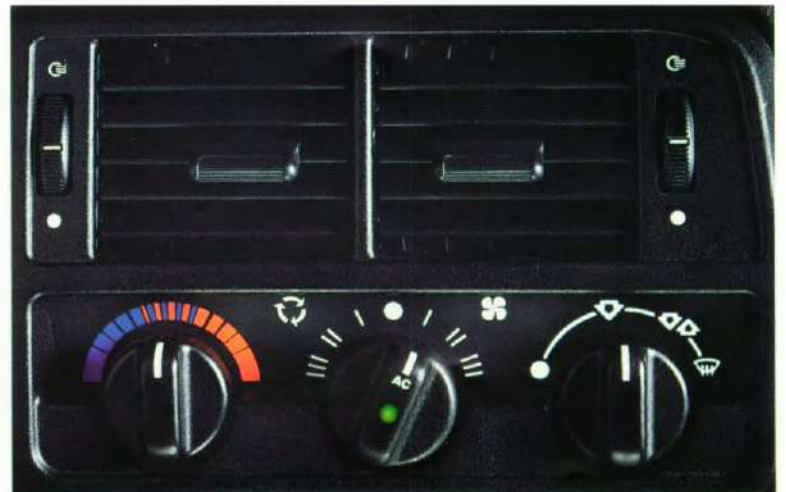
Boven:
Een geïntegreerd roofrack is standaard op de wagon (dwarsdragers zijn als accessoire bij te leveren).

Midden links:
Brandstofcomputer standaard op Ghia (optie op GLX).

Midden rechts:
Deurpanelen met geïntegreerde armsteun en, op GLX en Ghia, elektrische voorportieramen met tiptoetsbediening aan bestuurderszijde.

Onder links:
Geheel verstelbare stuurkolom met veiligheidsstuurwiel.

Onder rechts:
Airconditioning (CFK-vrij) standaard op Ghia (optie op GLX).



DOORDACHT EN VERANTWOORD ONTWERP

Boven links:

Elektrische
voorruiwverwarming in
combinatie met
verwarmde ruitesproeiers.

Boven rechts:

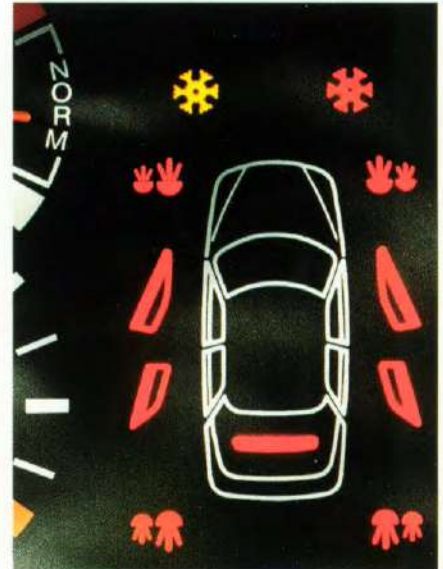
Grafisch controlepaneel.

Onder links:

Centrale portier-
vergrendeling met
dubbele vergrendeling.

Onder rechts:

Het vierspaaks
veiligheidsstuurwiel.



Doordacht ontwerp. Ingebouwd in elke Scorpio.

Met een hoge mate van veiligheid door kreukelzones voor en achter, schokbestendige bumpers, veiligheidsstuurwiel met schokabsorberende vulling en een brandstofpomp met een veiligheidsschakelaar die de brandstoftoevoer stopt in geval van een aanrijding (alleen benzinemodellen).



Onder:

Ford's geavanceerde elektronische
anti-blokkeer remsysteem.



Schokabsorberend veiligheids- stuurwiel

In de meeste landen is het dragen van veiligheidsgordels inmiddels gemeengoed geworden. De kans dat bij een aanrijding het bovenlichaam met het stuurwiel in aanraking komt is daardoor sterk afgenomen. Echter, bij een ernstige aanrijding bestaat de mogelijkheid dat het hoofd van de bestuurder door het stuurwiel letsel oploopt. Daarom heeft Ford een nieuw veiligheidsstuurwiel ontwikkeld ter bescherming van hoofdletsel. Dit stuurwiel heeft een energie-absorberende rand en is voorzien van een dikke laag polyurethaan om de klap te verzachten. Daarnaast is de zekerheid van Ford's geavanceerde elektronische anti-blokkeer remsysteem en stuurbevestiging

is standaard op de Scorpio. Standaard op Ghia en optie op GLX is de elektrische voorruitverwarming en mistlampen voor. Nog meer veiligheid door het grafische controlepaneel op GLX en Ghia en een waarschuwingszoemer voor nog brandende verlichting. Tenslotte is elke Scorpio voorzien van centrale portiervergrendeling, met als nieuwe functie dubbele vergrendeling. Hierdoor kan de deur niet meer van binnen worden geopend nadat de ruit is ingeslagen. Een alarmsysteem met volumedetectie (optie op CLX) wordt geactiveerd als de auto wordt afgesloten.



Verantwoord ontwerp, gaat verder dan de veiligheid die zo kenmerkend is voor de Scorpio. Daarom besteedt Ford zoveel aandacht aan autorecycling.

De Scorpio bestaat voor 45 % uit staal, 19 % gegoten ijzeren delen, 4 % aluminium, 4 % elektrische motoren en bedradingen, 6 % recyclebare vloeistoffen en 22 % kunststof en andere materialen zoals recyclebare metalen, textiel en plastics. Alle kunststoffen componenten van meer dan 100 gram kunnen worden hergebruikt. In totaal kan meer dan 80 % van het eigen gewicht van de Scorpio efficiënt worden hergebruikt. Het doel is om dit percentage nog verder te verhogen.

Onze zorg voor het milieu is ook merkbaar in onze produktie faciliteiten, waar we er alles aan doen om schadelijke effecten terug te dringen. Wij hergebruiken bijvoorbeeld aluminium afval en vijssel dat ontstaat bij het bewerken en gieten van de componenten, en hebben een biologisch reinigingssysteem geïnstalleerd voor afvalwater in onze fabriek in Bordeaux.

Het vulmateriaal voor de stoelen in de Scorpio is net als de airconditioning

volledig CFK vrij en wij hebben een proces ontwikkeld om CO₂ te onttrekken aan de atmosfeer en te gebruiken als vulgas bij de fabricage van de zitelementen. Alle hulpvloeistoffen die gebruikt worden bij het in de vorm persen van de zitelementen zijn op waterbasis. De hitteschermen zijn gewijzigd en bestaan nu uit een geheel aluminium constructie die 100 % kan worden hergebruikt, in tegenstelling tot de voorheen toegepaste systemen van glas en ceramische fibers, waarbij het heel moeilijk was het aluminium terug te winnen.

De Ford Scorpio, een doordachte en verantwoorde keuze.

SCORPIO Ghia



De indrukwekkende Ghia 24V voert de Scorpio modellijn aan, met z'n kenmerkende uiterlijk en adembenemende prestaties.



*Onder:
Scorpio.Ghia*

De door Cosworth ontwikkelde 24-valve 2.9 liter EFI motor met twee dubbele bovenliggende nokkenassen en geregelde katalysator produceert 195 pk (143 kW) bij 5750 t/min, waarmee de 24V in slechts 8.8 seconden naar de 100 km/u sprint.

Maar wat echt bijzonder aan de Ghia 24V is, is de verfijnde en soepele wijze waarop al deze kracht wordt verwerkt. Geheel passend bij z'n prestaties wordt de 24V uitgerust met een aangepaste wielophanging met gasgevulde schokdempers, snelheidsafhankelijke stuurbevestiging en natuurlijk het geavanceerde ABS. Zijn stalgenoten, de Ghia en Ghia 4x4, zijn even



indrukwekkend. Standaard is o.a. elektrische ramen voor en achter, elektrisch schuif-/kanteldak, airconditioning, voorruitverwarming, elektrische en verwarmbare buitenspiegels, brandstofcomputer, cruise control, wis/was op koplampen, lichtmetalen velgen, in hoogte verstelbare koplampen en een nieuwe alarminstallatie met bewegingsdetectie. Als optie is leverbaar elektrisch verstelbare en verwarmbare voorstoelen eventueel in combinatie met lederen bekleding.



Boven:
Scorpio Ghia 24V

SCORPIO Ghia



Ook de wagon heeft zeer veel beenruimte voor én achter.

Stijlvol, exclusief en veelzijdig, tref de luxueuze Ghia wagon.

De representatieve Ghia wagon is het topmodel van de wagon lijn.

Zakelijk gezien een verantwoorde keuze, met een geraffineerd uiterlijk en een zeer luxueus interieur. De standaard airconditioning voorziet u tijdens lange ritten continu van koele en schone lucht, terwijl tevens de vochtigheidsgraad op peil wordt gehouden. Hierdoor komt u altijd



woorden voor

goed uitgerust op uw plaats van bestemming aan.

Maar ook in uw vrije tijd kunt u genieten van de veelzijdigheid van deze stijlvolle wagon. Ideaal voor weekendtrips met ongelooflijk veel ruimte voor gezin of vrienden en uw bagage.

De Scorpio Ghia wordt geleverd met de 2.9 liter EFI V6 motor in combinatie met een automatische transmissie.



SCORPIO GLX



Boven:
Een schitterend
samengesteld interieur
biedt een zee aan
ruimte (Automaat optie).

Sedan, hatchback of wagon, de
passagiers een aangenaam gevoel

De Scorpio biedt de meeste ruimte in zijn klasse en combineert dat met een zeer hoog uitrustingsniveau, waarbij comfort voorop staat. Zo is de GLX standaard voorzien van elektrisch bedienbare buitenspiegels en voorportieramen (aan bestuurderszijde door één druk op de knop volledig te openen), een transparant schuif-/kanteldak met jalouzie scherm, een multifunctioneel digitaal klokje en een centrale middenconsole met geïntegreerde



GLX geeft de bestuurder en
van exclusiviteit.

armsteun en opbergruimte voor
cassettes of CD's. U kunt uw GLX tegen
meerprijs nog beter uitrusten naar uw
persoonlijke wensen d.m.v. een
airconditioning, cruise control met
brandstof computer en elektrische
voorruitverwarming met mistlampen
voor.

Ongeacht uw gewenste specificatie
kunt u van één ding zeker zijn –
**de Scorpio GLX is een auto met
karakter.**



SCORPIO GLX



De Scorpio GLX. De keuze is groot. Sedan, hatchback of wagon, er is een GLX voor alle gebruiksomstandigheden.

Wanneer er meer moet worden vervoerd dan alleen passagiers, dan vormt de GLX wagon een praktische en bijzonder stijlvolle oplossing. De diepe en brede achterklep gaat ver open d.m.v. gasgevulde steunen en onthult een 1,18 meter brede laadopening, waar zelfs de grootste voorwerpen inpassen. Door middel van een in de laadruimte bevestigde rolhoes met afdekzeil kan eventuele waarde-

volle bagage aan nieuwsgierige ogen worden onttrokken. Sjorogen in de laadvloer houden ladingen bij elkaar om onverwacht schuiven te voorkomen. Vanzelfsprekend is de laadruimte inclusief vloer, zijpanelen en achterzijde van de achterbankrugleuning volledig bekleed, om uw waardevolle spullen te beschermen.



Standaard op de wagon is de automatische niveau-regeling. Handig bij het trekken of transporteren van zeer zware ladingen.



SCORPIO CLX



Onder:

Een centrale armsteun in de achterbank en volledig verstelbare hoofdsteunen bieden een ontspannen omgeving voor de achterpassagiers.

Door een uitgekiend ontwerp, geavanceerde techniek en een complete standaarduitrusting biedt de Scorpio CLX erg veel waar voor zijn geld.



Niet veel merken kunnen tippen aan de formidabele voorraad uitrustingsdetails. Stuurbekrachtiging en centrale portiervergrendeling. In hoogte verstelbare voorstoelen. Een volledig verstelbaar veiligheidsstuurwiel. Een centrale derde zonneklep. Getint glas rondom. Een waarschuwingszoemer voor nog brandende verlichting. Een uitgebreid instrumentenpaneel met nieuwe toerenteller. Radio-voorbereiding en natuurlijk Ford's



elektronische anti-blokkeer
remsysteem.

**De Scorpio CLX. Grotere
veelzijdigheid bestaat haast niet.**



Boven:
De veelzijdige CLX
blinkt uit in comfort
en uitrusting.

Excellente **TECHNIEK**



24V 2.9 liter EFI V6-motor

De 24-kleppenmotor met twee dubbele bovenliggende nokkenassen die het Scorpio motorenprogramma aanvoert, combineert superieure prestaties met lage uitlaatgasemissies. De in samenwerking met Cosworth Engineering ontwikkelde krachtbron wordt – speciaal voor Ford – op een aparte productielijn bij Cosworth gebouwd. De constructie wordt gekenmerkt door een versterkt cilinderblok met nieuwe zuigers, evenals aluminium cilinderkoppen met twee dubbele bovenliggende nokkenassen en vier kleppen per cilinder. De multipoint benzine-inspuiting en de verdelerloze ontsteking wordt elektronisch gestuurd door een krachtige Ford EEC IV boordcomputer. De 24V ontwikkelt 195 pk (143 kW) vermogen en beschikt over een uitzonderlijk grote trekkracht in het onderste en middelste toerengebied. Dit zorgt voor bijzonder rustige, soepele rij-eigenschappen.

2.9 liter EFI V6-motor

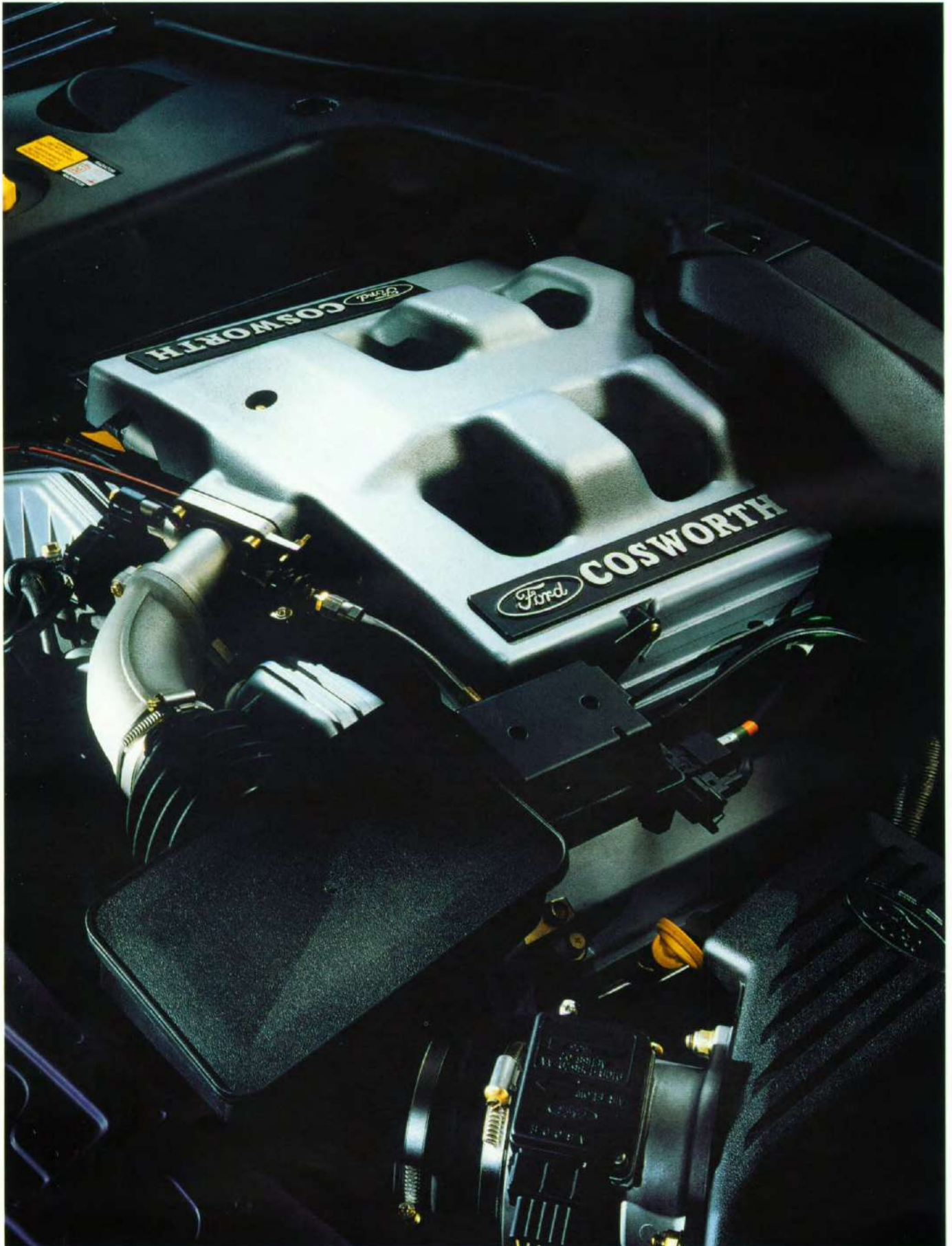
De 145 pk (107 kW) sterke V6-motor stelt de Scorpio in staat een topsnelheid van ruim 200 km/u te behalen. Deze door en door beproefde zes cilinder is vermaard om zijn buitengewone souplesse en veilige krachtreserve. De benzine-injectie met een uniek dubbel luchttoevoersysteem wordt samen met de elektronische ontsteking door een geavanceerde Ford EEC IV computer geregeld. Dit verfijnde regelsysteem waarborgt dat de motor voortdurend met het hoogste rendement draait. Bovendien zorgt het systeem, in combinatie met de geregelde katalysator, dat de uitlaatgasemissies tot een minimum beperkt blijven.

2.4 liter EFI V6-motor

Deze V6-motor, die 125 pk (92 kW) vermogen levert, verschaft de Scorpio met handgeschakelde vijfversnellingsbak een topsnelheid van 195 km/h en een ronduit pittige acceleratie: van 0-100 km/h in exact 11 seconden. Evenals de 2,9 liter versie is deze V6-motor uitgerust met elektronisch geregelde benzineinjectie en volelektronische ontsteking (beide bestuurd door een Ford EEC IV computer), terwijl ook een geregelde driewegkatalysator tot de standaardvoorzieningen behoort.

2.0 liter EFI DOHC-motor

De 2,0 liter DOHC-motor met elektronisch gestuurde benzine-injectie en geregelde katalysator levert 120 pk (88 kW) vermogen en geeft – in combinatie met een handgeschakelde versnellingsbak – een topsnelheid van 192 km/u. Dankzij de grote trekkracht kan vlot en veilig worden geaccelereerd, vooral in het middelste toerengebied. Toch is het brandstofverbruik zeer bescheiden en ook op onderhoudsgebied stelt de motor weinig eisen. Zo wordt de ontsteking in de fabriek met behulp van microgolf-technieken afgesteld, zodat gedurende de gehele levensduur van de motor hieraan geen onderhoud meer nodig is.



UITSTEKENDE rij-eigenschappen

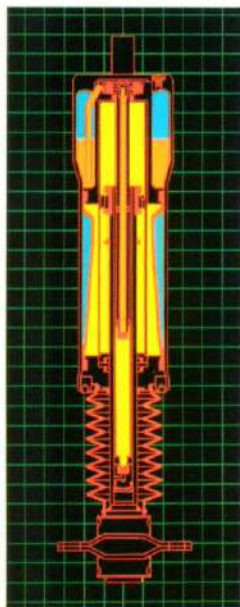
Onder alle omstandigheden moet uw auto zich

voorspelbaar gedragen, zowel in normale als in onverwachte situaties wanneer snel reageren vereist is.



Boven:
Gasgevulde schokdempers
nu op alle modellen.

Onder:
„Nivomat“ automatische niveau
regeling op alle wagons.



Rechts:
Van de 24V afgeleide
rijeigenschappen
zijn nu gespecificeerd
op alle Scorpio
modellen.

Daarom is de Scorpio standaard uitgerust met een aantal technieken die uitstekende rij-eigenschappen waarborgen.

Een verbeterd geheel onafhankelijk wielophangingssysteem, eerst alleen gespecificeerd op de Scorpio 24V, is nu standaard op alle modellen, met gasgevulde schokdempers, stabilisatorstang achter en aangepaste vering. De Scorpio laat zich hierdoor gemakkelijk manoeuvreren en heeft een zeer goede wegligging. Daarnaast is de Scorpio wagon standaard uitgerust met een automatische niveauregeling. Met zijn „Nivomat“ dempers is dit systeem bij uitstek geschikt voor het trekken van aanhangers en het transporteren van zware ladingen.

Op alle modellen is stuurbekrachtiging standaard. Op de Ghia 24V is dit bovendien snelheid-afhankelijk, waardoor bij hoge snelheden een beter stuurgevoel en precisie ontstaat en bij lage snelheden gemakkelijk kan worden ingeparkeerd.

Transmissies

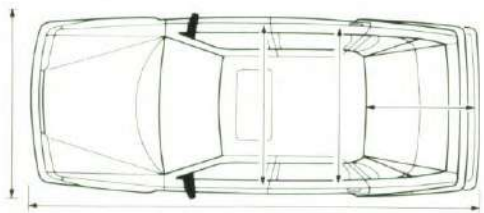
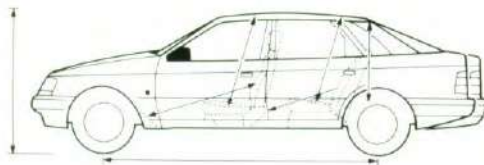
Twee zeer efficiënte transmissies zijn beschikbaar die exact bij de karakteristieken van de door u gekozen motor passen.

Voor de ware autoliefhebber is op de Scorpio Ghia sedan een uniek vierwielaandrijfsysteem verkrijgbaar, in combinatie met de 2.9 V6 EFI-motor en de handgeschakelde 5-versnellingsbak. Het Scorpio 4x4 systeem geeft de auto onder alle omstandigheden een optimale tractie en formidabele stureigenschappen.

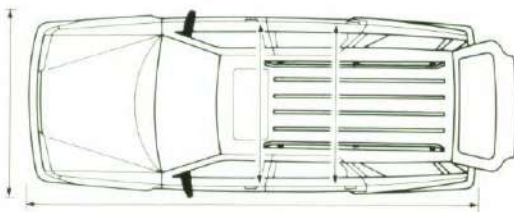
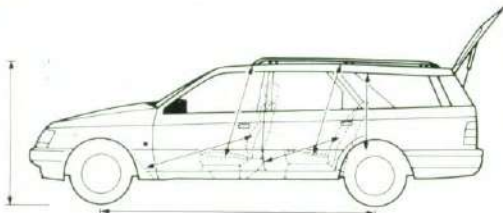




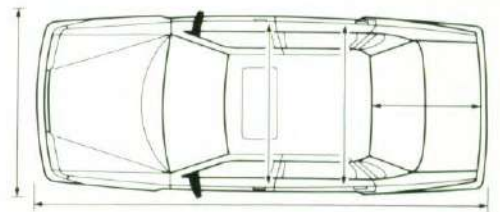
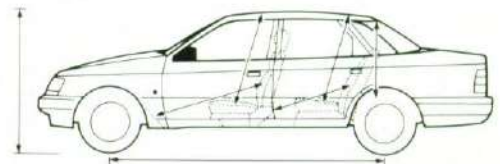
5-deur



Wagon



4-deur



Afmetingen

Exterieur afmetingen (mm)	5-deurs	4-deurs	wagon
Totale lengte	4669	4744	4744
Totale breedte	1760	1760	1760
Hoogte, leeg	1429	1429	nmb
Wielbasis	2761	2761	2761

Interieur afmetingen (mm)

Nuttige hoofdruimte voor	969	969	969
Nuttige beenruimte voor	1069	1069	1069
Schouderuimte voor	1432	1432	1432
Nuttige hoofdruimte achter	955	955	955
Nuttige beenruimte achter	979	979	950
Schouderuimte achter	1432	1432	1432

Inhoud bagageruimte (m³ volgens VDA methode)

Met 5 zitplaatsen beladen			
tot aan bovenkant achterbank	0.440	0.490	0.550
Met 2 Zitplaatsen beladen			
tot aan dak	1.350	1.300	1.600
Lengte laadvloer (mm)	-	-	1991
Laadhoogte (mm)	-	-	805
Laadbr. tussen wielkasten (mm)	-	-	1108
Laadbreedte bij achterklep (mm)	-	-	1180

De afmetingen kunnen licht verschillen afhankelijk van model en uitvoering.

Velgen en banden

24V	16 inch lichtmetalen velgen met 205/50 R16 88V banden
Ghia 4x4	15 inch lichtmetalen velgen met 205/60 VR banden
Ghia	15 inch lichtmetalen velgen met 195/65 HR banden
GLX en CLX	14 inch stalen velgen met 185/70 HR banden
Wagon	14 inch stalen velgen met 195/70 HR banden

Wielophanging

- Voor: Onafhankelijke wielophanging d. m. v. MacPherson veerelementen, gedeseaxeerde schroefveren met lineaire karakteristiek, aan achterzijde gemonteerde stabilisatorstang en dubbelwandige gasgevulde schokdempers.
- Achter: Onafhankelijke wielophanging d. m. v. schuin naar achteren gerichte wieldraagarmen, progressieve schroefveren en dubbelwandige gasgevulde schokdempers.
- „Nivomat“ automatische niveauregeling op de wagon.

Stuurinrichting

Tandheugelbesturing, met variabele overbrengingsverhouding en hydraulische bekrachtiging; diameter draaicirkel 10,4 meter.

Remmen

Elektronisch gestuurd anti-blokkeerremstelsel (ABS) met twee microprocessors. Drie hydraulische circuits: twee gescheiden circuits voor de voorwielen en een gecombineerd circuit voor de achterwielen. Rondom zelfnastellerende schijfremmen met asbestvrije remblokken. Geventileerde remschijven voor (24V en wagon ook achter).

Inhouden (liters)

Brandstoftank: 70

Motoren	2.9 V6 24V (U 9*)	2.9 V6 (U 9*)	2.4 V6 (U 9*)	2.0 DOHC (U 9*)
Cilinderinhoud (cm ³)	2935	2935	2394	1998
Aantal cilinders	V 6	V 6	V 6	4 in lijn
Boring (mm)	93,0	93,0	84,0	86,0
Slag (mm) 72,0	72,0	72,0	86,0	
Vermogen DIN pk (kW)	195 (143)	145 (107)	125 (92)	120 (88)
bij t min. 5750	5500	5800	5500	
Koppel Nm	275	228	182	171
bij t min.	4500	3000	3500	2500
Compressieverhouding :1	9,7	9,0	9,5	10,3
Brandstofsysteem	Elektron. insputing	Elektron. insputing	Elektron. insputing	Elektron. insputing
Brandstofsoort	Loodvrije benzine 95 RON	Loodvrije benzine 95 RON	Loodvrije benzine 95 RON	Loodvrije benzine 95 RON

Prestaties	4x4			
Handgeschakelde 5-versnellingsbak:				
Topsnelheid (km/h)	-	204	201	190
Acceleratie: 0-100 km/h (sec.)	-	9,2	9,7	11,0
Automatische 4-versnellingsbak:				
Topsnelheid (km/h)	225	200	186	188
Acceleratie: 0-100 km/h (sec.)	8,8	11,1	12,9	13,0

Brandstofverbruik (ECE-norm) (l/100 km)

Brandstofverbruik (ECE-norm) (l/100 km)	4x4			
Handgeschakelde 5-versnellingsbak:				
Bij 90 km/h constant	-	7,5	7,9	7,6
Bij 120 km/h constant	-	9,3	10,1	9,2
Stadscyclus	-	14,1	14,3	14,0
Automatische 4-versnellingsbak:				
Bij 90 km/h constant	8,4	7,4	7,4	6,3
Bij 120 km/h constant	10,1	9,1	9,3	8,0
Stadscyclus	15,1	14,5	14,2	10,2

*U 9 = geregelde katalysator

Gewichten	2.9 V6 24V*		2.9 V6**		2.4 V6***		2.0 DOHC***	
	A4	H5	A4	H5	A4	H5	A4	H5
Eigen gewicht (kg)								
4 deurs	1490	1325	1325	1325	1325	1260	1280	
5 deurs	1480	1340	1340	1313	1313	1265	1265	
Wagon	n.n.b.	1376	1386	1369	1379	1336	1346	

Aanhangwagen gewicht (kg)	2.9 V6 24V*		2.9 V6**		2.4 V6***		2.0 DOHC***	
	A4	H5	A4	H5	A4	H5	A4	H5
4 deurs	1850	1850	1850	1850	1850	1750	1725	
5 deurs	1850	1850	1850	1850	1850	1750	1750	
Wagon	n.n.b.	1600	2000	1475	1975	1650	1925	

* = gebaseerd op Ghia, ** = gebaseerd op GLX, *** = gebaseerd op CLX. A4 = automaat, H5 = vijfversnellingsbak

KLEUREN EN BEKLEDING

Metaallakken



Moondust Silver



Nouveau Red



Tourmaline Green



Smokestone



Java Blue



Levante Grey

Standaardlakken



Diamond White



Black



Balliol Blue



Aporto Red

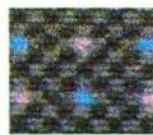
Leder



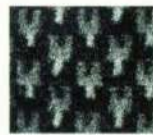
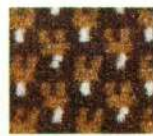
Ghia



GLX



CLX



De Scorpio met 24-kleppenmotor is voorzien van exclusieve 16 x 6.5 inch lichtmetalen wielen met 205/50 R 16 88V banden.



Ghia 4 x 4, 15 inch lichtmetalen wielen met 205/60 VR banden.



Ghia, 15 inch lichtmetalen wielen met 195/65 HR banden.



GLX, 14 inch stalen velgen met wielsiersierdeksels, 185/70 HR banden.



CLX, 14 inch stalen velgen met wielsierdeksels, 185/70 HR banden.

FORD weet wat u beweegt

Bij aankoop van een nieuwe Scorpio levert Ford een uitgebreid scala aan klantgerichte service.

Na de eerste gratis 2500 km servicebeurt, wordt uw Scorpio elke 15000 km geïnspecteerd (behalve 24V), door een team van hooggekwalificeerde technici. Door de hoge eisen die zij aan zichzelf stellen wordt een uitstekende klantgerichte service verleend. Uiteraard worden alleen door Ford goedgekeurde onderdelen gebruikt, om aan de hoge normen voor kwaliteit en betrouwbaarheid te kunnen voldoen.

Ford. No.1 in klanttevredenheid.

Zes Jaar Carrosserie Garantie

Door het meerfasen Anti-roest Programma van Ford zijn Ford automobielen afdoende beschermd tegen roest. Elke nieuwe Ford wordt 6 jaar gegarandeerd tegen doorroesten van de carrosserie van binnenuit. Dit betekent dat indien een deel van de carrosserie van de auto is aangetast door corrosie binnen zes jaar na de dag van aflevering, dit deel kosteloos vervangen of gerepareerd wordt door een geautoriseerde Ford Dealer. Ook na doorverkoop van de auto binnen de garantieperiode blijft de verzekering van kracht. Corrosie als gevolg van schade of verwaarlozing is uitgesloten, evenals corrosie aan niet-Ford carrosseriedelen.



Ford Nederland B.V. behoudt zich te allen tijde het recht voor specificaties, uitrustingen en prijzen te wijzigen zonder voorafgaande kennisgeving of enige andere verplichting. De afbeeldingen en/of omschrijvingen van de in deze brochure voorkomende automobielen zijn slechts aanduidingen waaraan de auto niet behoeft te beantwoorden. Neem contact op met uw Forddealer voor de in Nederland te leveren typen en/of modellenreeksen.
Gedrukt op chloorvrij papier: „Ikonofix CHLORFREI“