

SCORPIO



Veiligheid, kwaliteit en comfort

De traditie van ruimte, souplesse en élégance vindt een overtuigend vervolg in de nieuwe Scorpio.



Inhoud:			
Veiligheid, kwaliteit en comfort	3	Verantwoorde afleiding – bijzondere geluidskwaliteit	32
Toegepaste veiligheids- technologie	8	Technische specificaties	34
De veiligheids-factor	10	De milieuvriendelijke benadering	35
Luxeus comfort. Ongeëvenaarde ruimte	12		
Ruimte en gebruiksgemak	14		
Kwaliteit begint met een functioneel ontwerp	16	Het exclusieve programma omvat onder meer hatchbacks, sedans en stationwagens, en biedt daarmee een uiterst brede keuzemogelijkheid. Het aanbod is nu nog verder uitgebreid met de introductie van de Scorpio Ghia 24V Wagon en de nieuwe 2,5 liter turbodieselmotor.	
Speciale kenmerken	18		
Complete uitrusting	20		
Excellente techniek, bediening en transmissies	22		
Scorpio Ghia	24	Uiteraard bieden alle Scorpio's de geruststellende veiligheid van Ford's Dynamic Safety Engineering Strategy en het Ford Supplementary Restraint	
Scorpio GLX	26		
Scorpio CLX	30		

System. Een airbag in het stuurwiel, gordelklampen, gordelspanners en voorstoelen met anti-submarining voorziening zijn standaard op alle modellen.

Voeg hieraan toe een aantal belangrijke nieuwe veiligheidsvoorzieningen en een nog luxueuzer interieur en u begrijpt hoe het komt dat de Scorpio de stoutste verwachtingen telkens weer overtreft.

Ghia Sedan 24V



*De volgende pagina's
tonen u de nieuwe
Scorpio Ghia 24V
Wagon en het interieur
van de Scorpio Ghia
24V met lederen
bekleding.*



GLX Hatchback



GLX Wagon





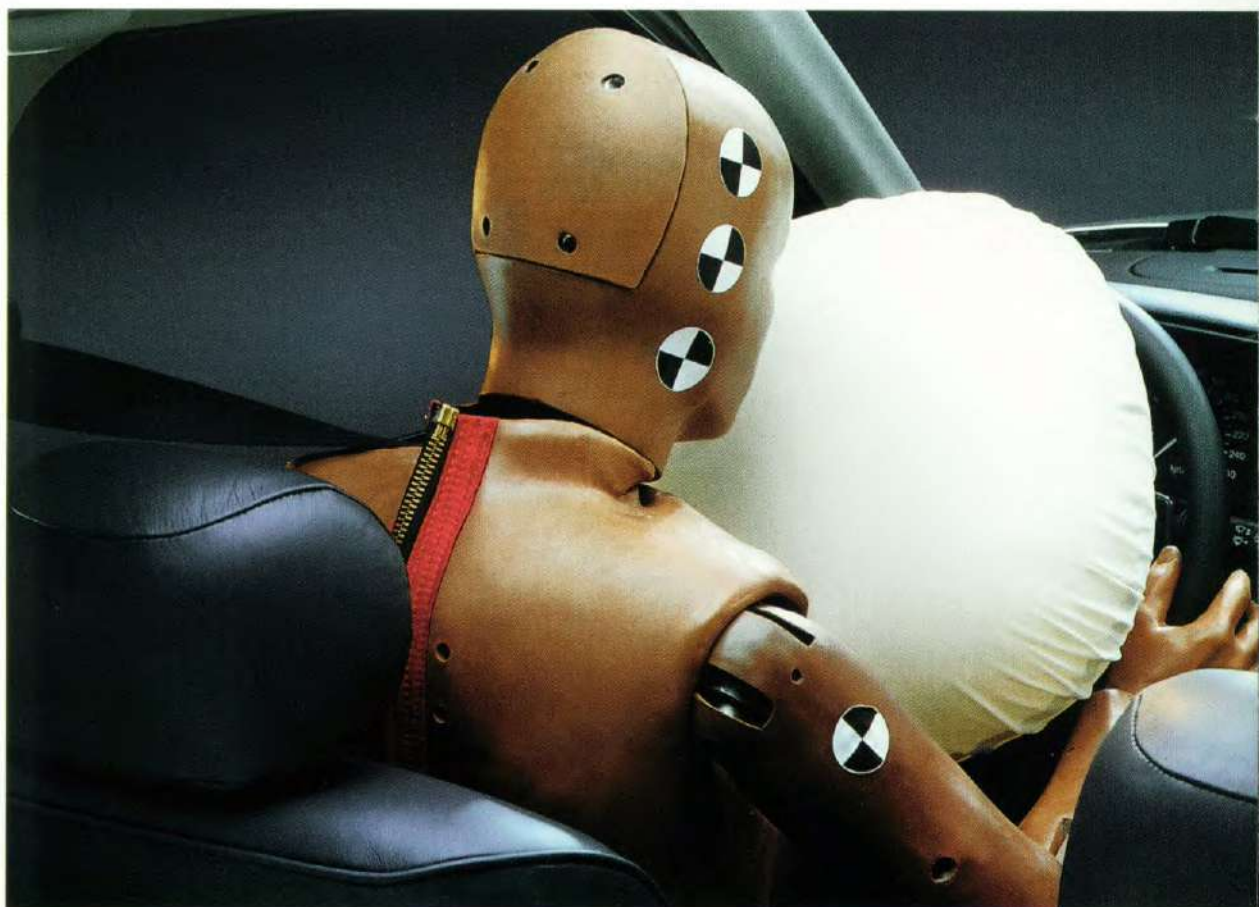






Toegepaste veiligheids-technologie

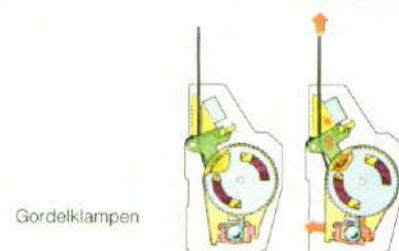
Het Supplementary Restraint System (SRS) is standaard op elke Scorpio. SRS is een combinatie van de standaard airbag in het stuur, de gordelklampen voor de voorstoelen, de gordelspanners en de anti-submarining voorziening in de zitting van de voorstoelen.



De airbag in het hart van het vier-spaaks stuurwiel is ontwikkeld om samen met de veiligheidsgordel het hoofd en de borst van de bestuurder te beschermen bij een frontale botsing of een botsing aan de voorzijde onder een hoek (bij snelheden vanaf 30 km/h). Een airbag-controlelichtje in het instrumentenpaneel verzekert u ervan dat het systeem op scherp staat. Een airbag voor de voorpassagier is eveneens beschikbaar voor elke Scorpio.

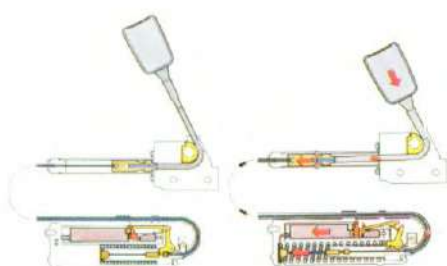
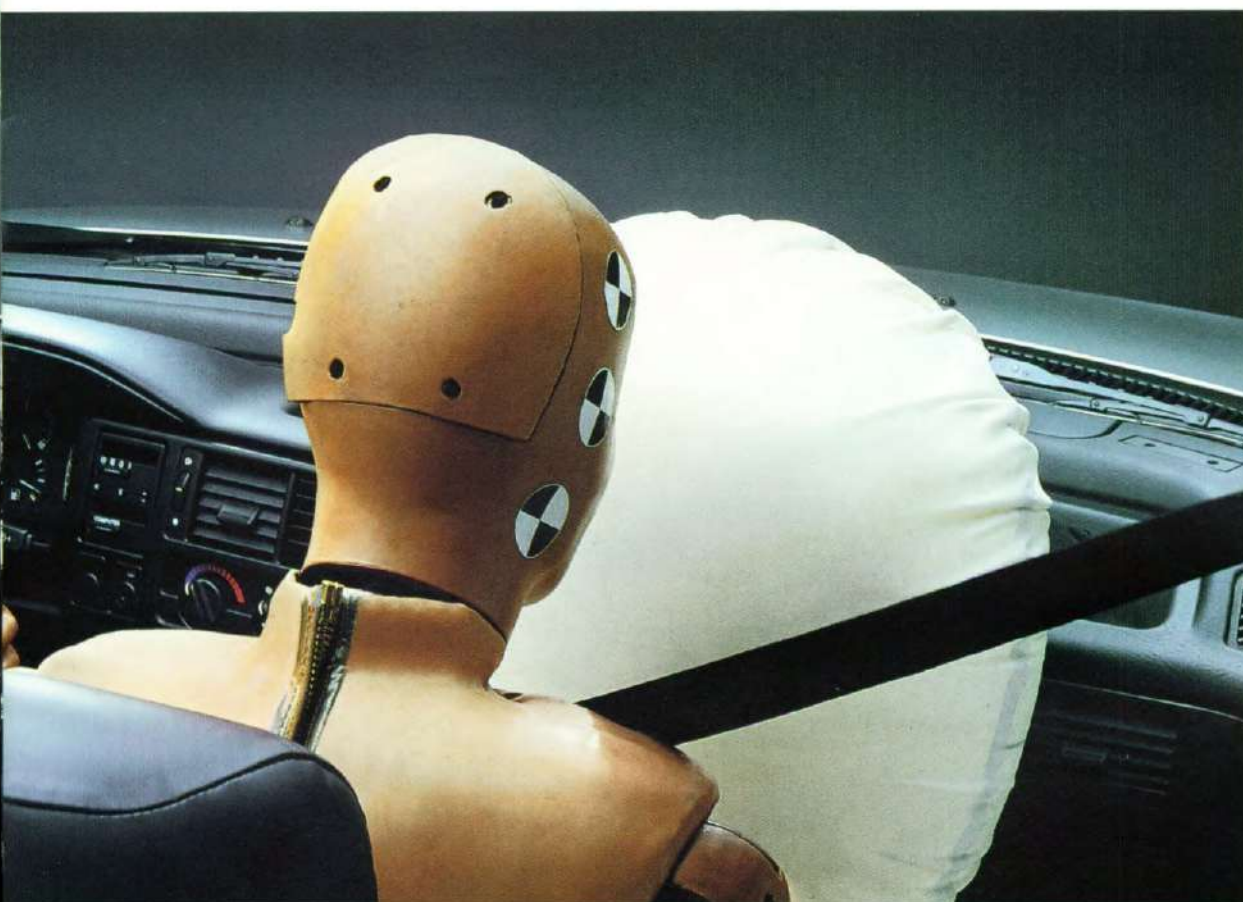
Gordelklampen

De veiligheidsgordels voorin de Scorpio zijn ontwikkeld als het voornaamste beschermingssysteem voor de voorste inzittenden. Hun beschermende werking wordt ondersteund



door de standaard airbag in het stuurwiel en de optionele airbag voor de voorpassagier. Bij een noodstop of in geval van een botsing activeren sensoren in de veiligheidsgordels van de voorstoelen nagenoeg direct de ingebouwde gordelklampen, die de gordel vastzetten en verder afrollen voorkomen. Daardoor beperken ze de speling en de eventueel daardoor verminderende doelmatigheid van de gordels.

Airbag in het stuurwiel
Airbag voor voorpassagier
als optie.



Gordelspanners

Gordelspanners

Gordelspanners werken samen met de gordelklampen. In geval van een botsing worden de gordelsloten automatisch naar beneden getrokken, om speling in de diagonale en de horizontale gordel op te heffen.

Anti-submerging stoelen

De voorstoelen hebben een oplopende rand vooraan, die submerging tegen gaat; deze rand voorkomt dat de inzittende bij een aanrijding onder de gordel door naar voren schuift. Hierdoor wordt het gebruik van de gordels nog doeltreffender.

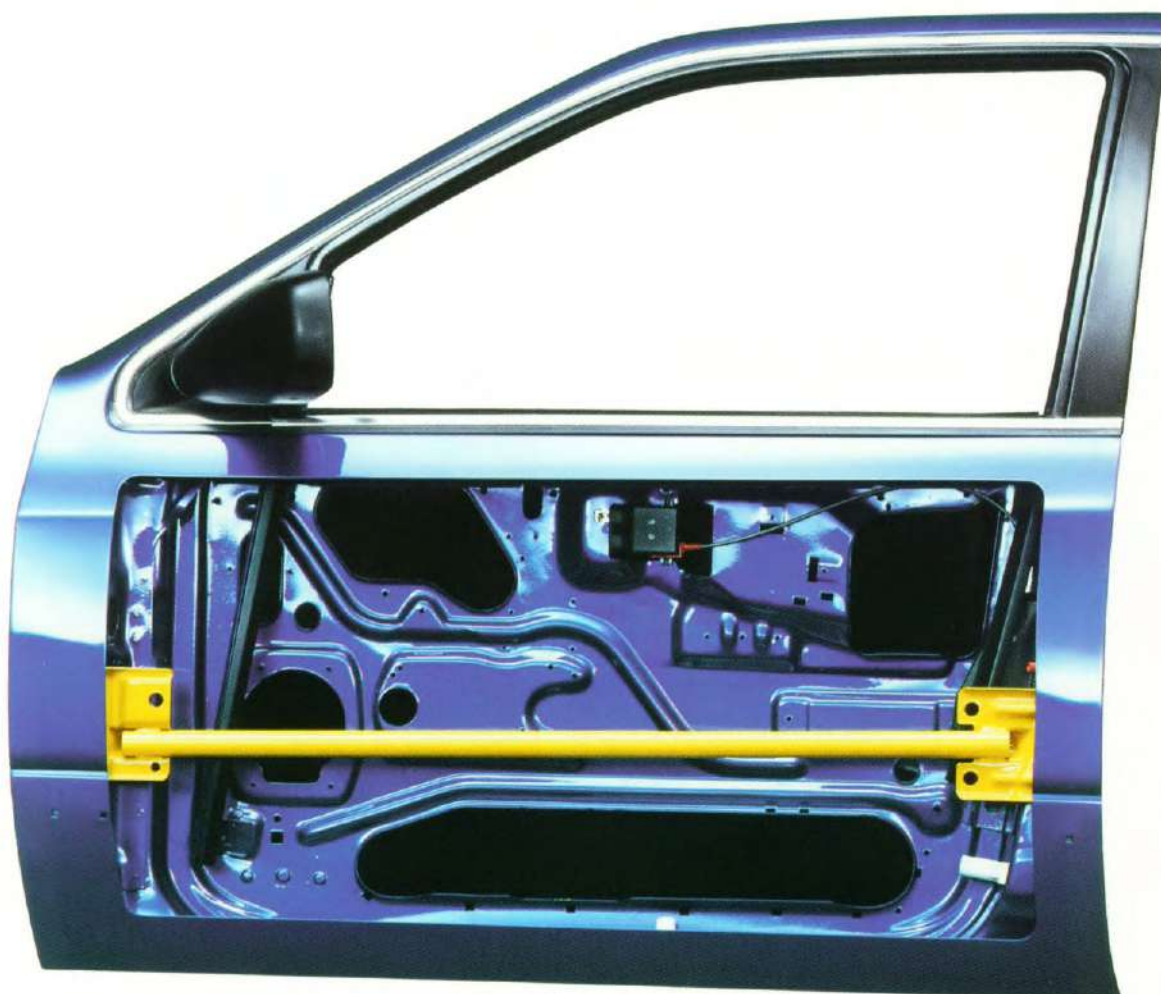
Anti-blokkeersysteem (ABS)

Deze beveiliging wordt gecompleteerd door het standaard elektronische anti-blokkeersysteem ABS. Dit systeem is ontwikkeld om slipgevaar en blokkeren van de wielen tijdens het remmen te verminderen. Zodoende helpt het systeem de bestuurder de auto onder controle te houden, zelfs op glad wegdek. ABS is standaard op alle Scorpio-modellen.

De veiligheids-factor

De Scorpio spreekt niet alleen tot de verbeelding, maar ook tot het verstand.

Ruimte, prestaties en élégance zijn in de Scorpio gecombineerd met de zorg voor de veiligheid van uzelf, uw passagiers en uw omgeving.



Uiterst vormvaste stalen balken in de portieren.

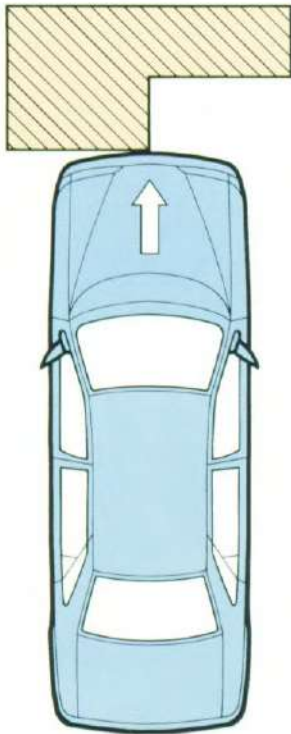
Ford's Dynamic Safety Engineering Strategy met het nieuwe geïntegreerde Supplementary Restraint System (SRS) vormt een overtuigend bewijs van Ford's toewijding aan de veiligheid van de gebruiker. Alle veiligheidsvoorzieningen worden constant gemoderniseerd, doorontwikkeld en grondig getest.

Diepgaand onderzoek naar milieubescherming heeft de technologie opgeleverd die Ford in staat stelt afvalmateriaal volledig te benutten om het productieproces te voeden.

We hebben de emissies van onze auto's aanzienlijk teruggebracht. Het gebruik van giftige materialen is fors verminderd en ons onderzoek heeft de ontwikkeling opgeleverd van een heel nieuwe generatie auto's zoals de Scorpio, die tot maar liefst 83 procent recyclebaar is.

Veiligheid van de gebruiker voorop

Ford's Dynamic Safety Engineering Strategy kan worden omschreven als een compleet veiligheidsconcept voor het gehele voertuig.



Een off-set botsing aan de voorzijde.

Daarbij is nauwgezet rekening gehouden met de samenhang tussen dynamische stabiliteit, handelbaarheid, torsiestijfheid van de carrosserie en bescherming van de inzittenden bij een botsing. Deze onderdelen zijn daarbij niet afzonderlijk ontwikkeld, maar zijn ontworpen om met elkaar samen te werken.

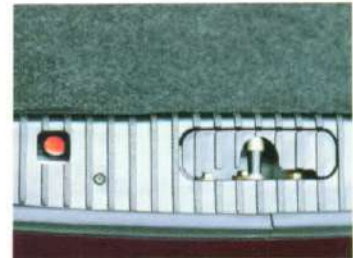
Het resultaat is een doordachte carrosserie-structuur die optimale stijfheid van de passagierskooi garandeert en toch zo veel mogelijk botsingsenergie absorbeert. Dit beschermt de inzittenden tegen de effecten van de botsing en vermindert de belasting op de veiligheidssystemen, zodat de kans op letsel minimaal blijft.

Een frontale off-set botsing is nu een standaard onderdeel van de botsproeven, naast de volledig frontale botsing. Botssimulaties met de computer maken het mogelijk dat elk onderdeel van de structuur optimaal kan worden geanalyseerd. De flankbescherming is verder verbeterd door het monteren van een uiterst vormvaste stalen balk in elk portier.

Voor uw meest waardevolle passagiers is er een aantal speciale Ford Kinderveiligheids Accessoires leverbaar. Het Baby-veiligheidszitje is voor de allerkleinsten. Het biedt volop steun en houdt de baby vast in een half achteroverhellende positie. Het Kinderveiligheidszitje is ontworpen voor peuters en jonge kinderen en omvat een complete, rondom het kind gevormde stoel met ingebouwd speeltafeltje. Het biedt voldoende bewegingsvrijheid voor comfort, ontspanning en spelen. Voor oudere kinderen ten slotte is er het voorgevormde, verhoogde kinder-veiligheidskussen.



Het Kinder-veiligheidszitje (afgebeeld in de Ford Escort).



Alle benzinemotoren voor de Scorpio hebben een ingebouwd mechanisme dat in geval van een botsing automatisch de brandstoftoevoer afsluit.



Luxueus comfort. Ongeëvenaarde ruimte

De Scorpio biedt alle inzittenden een onvergelijkbaar ruim

en comfortabel interieur. Instappen in een Scorpio is een vorm van ontspannen. Scorpio rijden is genieten van moeiteloos autorijden.

Het interieur van elke Scorpio is ontworpen met het oog op comfort, en is aangekleed in stijl. De stoelen van de bestuurder en de voorpassagier kunnen eenvoudig en moeiteloos op tien manieren worden versteld. Elke bestuurder kan de hoogte, de zithoek, de afstand tot het stuur en de pneumatische lende-steun aanpassen aan zijn eigen lichaam,



voor optimaal comfort tijdens het rijden. Passagiers achterin genieten van de uitzonderlijk royale beenruimte, van het comfort van elektrisch bedienbare zijruitjes, de beenruimteverlichting, de ventilatie en verwarming achterin en de leeslampjes. Zodat ook zij elke reis ervaren als een ontspannen en aangename rit. Het ergonomische instrumen-

tenpaneel is sierlijk gevormd en is bovendien uiterst functioneel in het gebruik. De exclusieve walnotehout-effect sierstrips lopen door tot in de portieren, waar ze overgaan in de armsteunen, die tevens de schakelaars bevatten voor de elektrisch instelbare en verwarmbare buitenspiegels en de elektrisch bedienbare ramen.

Scorpio Ghia 24V met volledig lederen interieur (optie).

Ruimte en gebruiksgemak

De eerste indruk die de Scorpio Wagon maakt, is er een van ruimte.



De Scorpio Wagon biedt uitzonderlijk veel hoofd- en beenruimte.

Net als de Sedan en de Hatchback biedt ook de Wagon opvallend veel hoofd- en beenruimte, zowel voor- als achterin.

Maar wat de Wagon echt uniek maakt, bevindt zich achter de achterbank. Daar treft u een laadruimte van ongekende afmetingen, die toegankelijk is via de royale achterklep. Deze opent over de hele breedte en wordt gesteund door gasgevulde vering. Zelfs zeer grote voorwerpen kunnen eenvoudig worden ingeladen door de achterbankleuning gedeeltelijk of geheel neer te klappen. De laadvloer krijgt daardoor een lengte van bijna twee meter, bij een breedte van 1,10 meter tussen de wielkasten.

Dankzij de ruimtebesparende constructie van de achterwielophanging met automatische niveauregeling is de laadvloer nagenoeg recht. Het reservewiel en enkele stukken gereedschap zijn weggeborgen onder de bodem. Alle beschikbare ruimte is daardoor werkelijk bruikbare ruimte. De matzwarte dakdragers geven de Scorpio Wagon een extra laadcapaciteit van 100 kg, mits in combinatie met de bijbehorende dwarsdragers, die verkrijgbaar zijn bij uw Ford-dealer.



Met de achterbank in de normale positie is het laadvolume tot aan de bovenrand van de rugleuning maar liefst 550 dm.



De in ongelijke delen (60:40) neerklapbare achterbank maakt de laadruimte variabel en biedt daardoor talloze gebruiksmogelijkheden.



Met de achterbank neergevouwen meet de laadruimte tot aan het dak niet minder dan 1600 dm.

Kwaliteit begint met een functioneel ontwerp

Oogstrelend maar tegelijk functioneel, en doordacht tot in detail.

In de Scorpio profiteert u volop van de vruchten van computer-aided design.



Het onmiskenbare en dynamische uiterlijk trekt volop aandacht. Door zijn lage en slanke uiterlijk heeft de Scorpio een onmiskenbare uitstraling. De sierlijk gelijnde motorkap, de koplampen, de witte richtingaanwijzers, de grille en de voorbumpers; ze dragen stuk voor stuk bij aan de unieke stijl van de Scorpio.

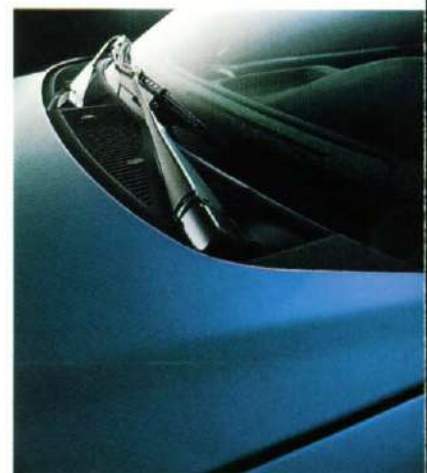
Aan de achterzijde onderstrepen de donker getinte achterlichten en de bijpassende sierplaten voor Hatchback en Sedan het krachtige karakter van de Scorpio. Ook de Wagon oogt met zijn kenmerkende achterzijde zeer gedistingeerd. Om de uitstraling van de Scorpio te completeren en de visuele aantrekkelijkheid te vervolmaken, is er een divers aanbod aan lichtmetalen wielen en geraffineerd gevormde wielsierdeksels verkrijgbaar, elk passend bij de gekozen uitvoering.



Geïntegreerde mistlampen voor.



Unieke lichtmetalen velgen voor de 24V-uitvoeringen.



Die sierlijk gelijnde motorkap benadrukt de slanke lijnvoering.

Speciale kenmerken

Talrijke uiterlijke kenmerken bepalen en versterken de aantrekkingskracht en de uitstraling van de Scorpio, en dragen tevens bij aan de stijl en het comfort.



De nieuwe lakkleuren bijvoorbeeld – zoals Arctic Blue, Chianti Red, Pumice, Cayman Blue, Radiant Red en Garnet – zijn zorgvuldig samengesteld en geselecteerd om de unieke stijl van de Scorpio een passende kleur te geven. Het grondige lakproces bestaat uit twintig verschillende fasen. Daardoor is een garantie mogelijk van maar liefst zes jaar tegen corrosie. U kunt ervan verzekerd zijn dat de lakkleur zijn prachtige uitstraling behoudt.

De sportieve dakdragers van de Wagon zijn voorzien van een matzwarte lak. Met de als extra verkrijgbare dwarsdragers kan de laadcapaciteit van de Wagon nog verder worden vergroot.

Omwille van comfort en veiligheid kunnen de buitenspiegels met één schakelaar naar vier zijden worden versteld. Ook kunnen ze worden verwarmd, als de achtruitverwarming is ingeschakeld*. Met de 'one touch down'-functie kan de zijruit aan de bestuurderszijde volledig worden geopend met één druk op de knop. Om veiligheidsredenen werkt deze functie niet bij het sluiten van het raam*. Krachtige halogeen koplampen zijn uitgerust met een wis/wasinstallatie* en mistlampen vóór zijn leverbaar voor alle uitvoeringen.

Behalve het comfort is ook de beveiliging in de Scorpio op het hoogste niveau. Alle modellen zijn uitgerust met speciaal beveiligde portiersloten met kabel-bedienende ontgrendeling. Aan de buitenzijde zijn ze beschermd met speciale voorzieningen, waaronder de uiterst veilige, dubbel werkende portiersloten. Als het systeem is ingeschakeld door een portier met een sleutel af te sluiten, kan alleen diezelfde sleutel het systeem weer ontgrendelen. Daardoor kan een dief de vergrendeling niet opheffen, zelfs



niet via een openstaande ruit of een ingeslagen raam.

Het chassisnummer van de auto staat op een metalen plaatje dat duidelijk zichtbaar onder de voorruit is gemonteerd, op de bovenzijde van het dashboard.

Dat werkt preventief tegen autodiefstal, aangezien het duidelijk leesbare chassisnummer de auto te allen tijde eenvoudig identificeerbaar maakt.

* kan per uitvoering en per land verschillen.

De bovenstaande ultruistingsvarianten geven een indruk van de mogelijkheden in de Scorpio, maar zijn niet specifiek voor een bepaalde serie. Sommige voorzieningen zijn verkrijgbaar als een optie tegen meerprijs en zijn niet noodzakelijkerwijs op elk model leverbaar. De technische specificaties vindt u achterin deze brochure. De geldige prijslijst geeft een compleet beeld van de standaarduitrusting en de opties. Indien u meer wilt weten, kunt u uiteraard te allen tijde uw plaatselijke Ford-dealer raadplegen.

Op afstand bedienbare
matzwarte buitenspiegels (ook
leverbaar met verwarming).



Matzwarte dakdragers
op de Scorpio Wagon.



Handbediend of elektrisch
bediend dakraam.

Complete uitrusting

Rijden in een Scorpio geeft u de ideale gelegenheid om de doordachte technologie te ontdekken die deze auto zo aangenaam maakt in het gebruik.

Toegewijde aandacht voor elk detail, hoe klein ook, leidt tot gebruiksvriendelijke en nauwkeurige bediening die telkens opnieuw verbaast en overtuigt.

Het complete dashboard van de Scorpio met zijn stijlvolle walnotehout-effect afwerking combineert esthetische aantrekkingskracht en superieur comfort met absolute controle onder alle omstandigheden. In de Ghia-uitvoeringen bevat de verfijnde standaard uitrusting bovendien tienvoudige elektrische verstelling van de voorstoelen.



Het zacht beklede vierspaaks stuurwiel kan eenvoudig in de lengte en de hoogte worden versteld, voor optimaal comfort en een perfecte zitpositie. Alle instrumenten zijn gerangschikt volgens de modernste ergonomische inzichten, waarbij de nadruk ligt op logische plaatsing van de hendels en knoppen en op duidelijke afleesbaarheid van de tellers en meters.

Voor optimaal comfort en minimale vermoeidheid tijdens het rijden heeft de Scorpio een efficiënt maar geruisloos verwarmings- en ventilatiesysteem. De als optie leverbare airconditioning* verzekert de toevoer van verse en koele lucht, het hele jaar door, en werkt met een CFK-vrij koelmiddel. Het controlepaneel van de Scorpio bevat onder meer een grafisch display* dat de bestuurder attent maakt op onvolledig gesloten portieren, achterklep, motorkap, ijselgevaar bij lage buitentemperaturen en eventuele storingen aan de verlichting. Aparte controlelampjes zijn aangebracht voor de werking van de airbags en het anti-blokkeer remsysteem (ABS).

Waarschuwinglichten zijn ook aanwezig voor de hoeveelheid brandstof, ruitesproeiervloeistof en koelvloeistof en voor de slijtage van de remblokken. De comfortabele optionele brandstofcomputer toont de tijd, het actuele en gemiddelde brandstofverbruik, de

hoeveelheid verbruikte brandstof en de resterende actieradius. Deze computer krijgt hierover constant actuele gegevens, direct afkomstig van het motormanagementsysteem.

Een andere mogelijkheid is het plaatsen van een digitale multi-functionele klok in het instrumentenpaneel. Die toont de bestuurder behalve de tijd bovendien de datum en buitentemperatuur, en heeft tevens een stopwatch-functie*.

Voor spaarzaam en ontspannen reizen is er de cruise control, die eenvoudig kan worden in- en uitgeschakeld met enkele overzichtelijke drukknoppen op het stuurwiel. Hij wordt automatisch uitgeschakeld als de bestuurder het rempedaal aanraakt*.

* kan per uitvoering en per land verschillen.

De bovenstaande uitrustingsvarianten geven een indruk van de mogelijkheden in de Scorpio, maar zijn niet specifiek voor een bepaalde serie. Sommige voorzieningen zijn verkrijgbaar als een optie tegen meerprijs en zijn niet per definitie op elk model leverbaar. De technische specificaties vindt u achterin deze brochure. De geldige prijslijst geeft een compleet beeld van de standaard-uitrusting en de opties. Indien u meer wilt weten, kunt u uiteraard te allen tijde uw plaatselijke Ford-dealer raadplegen.

Elektrische snelontwaseming en verwarming voor de voorruit.

Grafisch controlepaneel (niet op alle modellen).

De brandstofcomputer is als optie leverbaar.

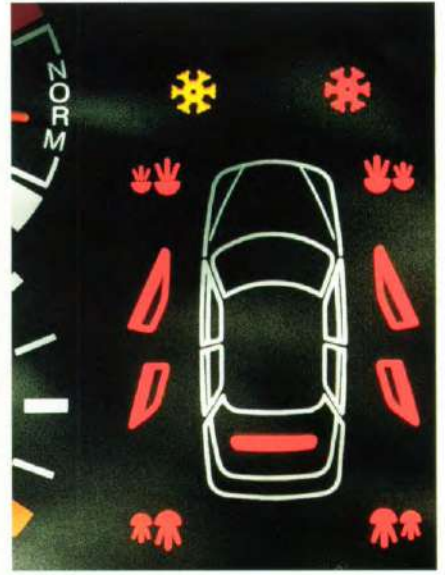
De portierbekleding omvat geïntegreerde armsteunen en (indien van toepassing) de bedieningsknoppen voor de elektrisch instelbare en verwarmbare buitenspiegels en de elektrisch bedienbare zijruiten met 'one touch down'-functie aan de bestuurderszijde.

De stuurkolom is in de lengte en de hoogte verstelbaar.

Airconditioning is leverbaar op de Scorpio Ghia (std.) en GLX. Het koelmiddel van de optionele airconditioning is CFK-vrij.



Elektrisch verstelbare voorstoelen met tien standen (optie).



Excellente techniek

2,5 liter turbodieselmotor met 85 kW (115 pk)

Nieuw in het motorengamma van de Scorpio is de 2,5 liter turbodieselmotor met intercooler. Deze krachtbron levert een vermogen van 85 kW (115 pk) bij 4200 tpm en een comfortabel koppel van 270 Nm bij 2000 tpm. Toch is het verbruik slechts 7,6 liter diesel per 100 km (ECE-norm).

In deze nieuwe motor zijn veel ingeniouze technieken gecombineerd, waardoor hij minder uitlaatgas produceert, soepeler en meer verfijnd loopt, geruisarmer werkt en minder onderhoud vergt.

Electronic Emissions Control

Het HT2-systeem (two motion/high turbulence) garandeert optimale verbranding van het lucht/brandstofmengsel: de mengselvoorbereiding in de voorkamer is ingrijpend verbeterd: de turbulentie is geoptimaliseerd door gebruik te maken van de combinatie van werfeling en val. Dit proces zorgt voor meer volledige verbranding in de beschikbare tijd. Daardoor verbetert de warmte-efficiency, zodat het maximale vermogen wordt gerealiseerd zonder rook- of roetvorming. Een elektronisch gestuurde uitlaatgasrecirculatie (EGR) voert een deel van de verbrandingsgassen terug naar het inlaatkanaal, met gebruikmaking van een door de motor aangedreven vacuümpomp. Deze bedient de klep die de uitlaatgassen onderschept. (Een aanvullende pomp voor het remsysteem is gemonteerd aan de achterzijde van de krachtige transformator.) De klep van het EGR-systeem wordt bestuurd door een elektronische besturingseenheid (ECU) die de motorbelasting meet aan de hand van de brandstofdruk in de eerste brandstofinjector. Door het mengen van de instromende lucht met een vooraf bepaalde hoeveelheid uitlaatgas wordt de verbrandingstemperatuur verlaagd en vermindert de uitstoot van stikstofoxyde in de uitlaatgassen tot onder de huidige, lage emissienormen. Diezelfde brandstofdrukmeter bepaalt ook de timing van de insputting in elke cyclus van de motor, aan de hand



2,5 liter turbodieselmotor met 85 kW (115 pk).

van voorgeprogrammeerde elektronische gegevens die zijn vastgelegd in het ECU-geheugen.

Brandstofinjectie en gloeibougies

De snelstart-gloeibougies blijven nog enige tijd gloeien nadat de motor is aangeslagen, om de emissies bij de koude start te verminderen. Bovendien ondersteunen ze daardoor het stabiel en rustig warmdraaien van de motor. Twee onafhankelijke elektrische verwarmingselementen zijn ingebouwd om te voorkomen dat de brandstof condenseert bij extreem lage buitentemperaturen.

Hydraulische motorophanging; flexibele uitlaat

Om de motorgeluiden optimaal te kunnen dempen, is de motor gemonteerd aan hydraulische bevestigingspunten van de derde generatie. Een flexibele koppeling van het uitlaatspruitstuk naar de uitlaatpijp ondersteunt de optimale werking van het uitlaatsysteem, en zorgt daardoor voor verfijnde en geruisloze werking van de motor.

Versterkte transmissie; extra geluidsabsorptie

Trillingen in de aandrijflijn worden geabsorbeerd door een vliegwiel dat bestaat uit twee metalen delen die met een rubber pakking met elkaar zijn verbonden. Doordat het binnenste gedeelte is gekoppeld aan de krukas en het buitenste aan de koppeling, helpt dit speciale vliegwiel het motorgeluid zo ver mogelijk terug te dringen.

De Scorpio Turbo Diesel is bovendien voorzien van extra geluidsisolatie voor een nog verfijnder motorloop. Onder de motorkap, in de B-stijlen en in de voorportieren is geluidabsorberend materiaal aangebracht. Daarnaast is de bodem van de bagageruimte voorzien van speciale bekleding. Om de motor geruislozer te laten werken en tegelijk de onderhoudskosten te beperken, is de Turbo Diesel uitgerust met onderhoudsvrije hydraulische klepstoters.

24V 2,9 liter EFI-motor met 143 kW (195 pk)

Deze 24-kleppenmotor met vier bovenliggende nokkenassen en uiterst lage emissiewaarden vertegenwoordigt de absolute top in het motorenprogramma van de Scorpio. Deze motor biedt optimale efficiency dankzij onder meer het EEC IV-managementsysteem, dat ook wordt gebruikt in de autosport. De motor heeft bovendien bijzonder hoogwaardige aluminium cilinderkoppen, geproduceerd volgens het 'COS-CAST'-proces.

De 24V 2,9 liter EFI-motor met 143 kW (195 pk) is ontwikkeld in samenwerking met Cosworth Engineering en wordt met uiterste nauwkeurigheid speciaal voor Ford gebouwd door een aparte afdeling van Cosworth. Deze zescilinder heeft onder meer een versterkt motorblok, vierkleppen per cilinder DOHC aluminium cilinderkoppen en speciaal gevormde aluminium zuigers. De sequentiële multi-point brandstofinjectie en verdelerloze ontsteking



24V 2,9 liter EFI-motor met 143 kW (195 pk).

worden elektronisch gestuurd door de ingebouwde Ford EEC IV-computer. De motor biedt royale trekkracht in lage en middelste toerengebieden en blijft bovendien rustig en soepel over het hele toerengebied.

2,9 liter EFI-motor met 107 kW (145 pk)

Deze gerenommeerde zescilindermotor levert zijn vermogen van 107 kW (145 pk) in alle rust. Daarbij heeft hij onder alle omstandigheden flinke reserves. Ford's geavanceerde EEC IV-motormanagementsysteem bestuurt een uniek multipoint injectiesysteem en de elektronische ontsteking, voor optimale efficiency.

2,0 liter EFI DOHC-motor met 88 kW (120 pk)

Het vermogen van 88 kW (120 pk) dat deze 2,0 liter EFI DOHC-motor levert, zorgt voor een geruststellend vlotte reactie en dynamiek en een gretige acceleratie bij middelste toerentallen. Toch gaat hij bijzonder spaarzaam om met brandstof. De ontsteking is voorge-

programmeerd en is gedurende de hele levensduur van de motor onderhoudsvrij.

Bijzonder prettige bediening

De Scorpio combineert een ongebruikelijk niveau van motorcomfort met bijzonder prettige bediening en motordynamiek.

Het volledig onafhankelijke veersysteem, ontwikkeld voor de Scorpio 24V, is nu standaard op alle modellen. Het heeft gasgevulde schokdempers en een stabilisatorstang achter. Dat resulteert in een soepel en comfortabel weggedrag, gecombineerd met veilige en vaste grip op het wegdek.

Als aanvulling daarop heeft de Scorpio Wagon automatische niveauregeling op de achteras. Dit systeem werkt met 'Nivomat'-dempers en is met name ideaal voor het vervoeren van zware bagage of voor het trekken van zware aanhangers.

Alle uitvoeringen zijn voorzien van stuurbekrachtiging. Op de Ghia-uitvoeringen met 2,9 liter motor is deze bekrachtiging snelheidsafhankelijk. De werking neemt bij deze versies af naarmate de snelheid

hooger is. Het 'stuurgevoel' en de nauwkeurigheid van de besturing blijven daardoor onverminderd gehandhaafd bij hoge snelheden. Bovendien is minder kracht nodig voor het sturen op lage snelheid en bij parkeer manoeuvres.

Transmissies

De karakteristieken van de door u gekozen motor komen optimaal tot uiting met de twee verschillende transmissies, die Ford speciaal hiervoor ontwikkelde – de gewaardeerde MTX75 handgeschakelde vijfversnellingsbak en de levendige en spaarzame A4LD viertraps automaat.

4 x 4-technologie

De Scorpio Ghia is, in combinatie met de 2,9 liter EFI-motor met handgeschakelde vijfversnellingsbak, ook leverbaar met het Scorpio 4 x 4-systeem, dat de trekkracht verdeelt over de voor- en achterwielen in de verhouding 34:66. De vierwielaandrijving zorgt onder alle omstandigheden voor perfecte tractie en beheersbaarheid. Dat geeft een geruststellend gevoel van veilige grip, in elk jaargetijde.

Scorpio 24V Ghia en Ghia

De magnifieke Ghia 24V is de meest exclusieve Scorpio uit het programma, met een combinatie van gedistingeerde klasse en adembenemende prestaties.



En sinds de introductie van de Ghia 24V Wagon zijn deze uitzonderlijke kwaliteiten niet langer voorbehouden aan de Sedan en de Hatchback.

De door Cosworth ontwikkelde 24V 2,9 liter EFI-motor met katalysator levert een vermogen van 143 kW (195 pk) bij 5750 tpm. Hij stuwt de Ghia 24V in 8,8 seconden door de vier trappen van zijn automatische versnellingsbak naar 100 km/h (Sedan).

Het interieur van de exclusieve Scorpio Ghia biedt een overtuigende

hoeveelheid geraffineerde details en luxe. Enkele voorbeelden daarvan zijn hieronder beschreven. Voor een compleet overzicht kunt u de geldige prijslijst raadplegen.

Leverbaar als Hatchback, Sedan of Wagon.

Beschikbare motoren

24V 2,9 liter EFI-motor met 143 kW (195 pk).

2,9 liter EFI-motor met 107 kW (145 pk).

Belangrijkste kenmerken

- Airbag in het stuurwiel en optionele airbag voor voorpassagier, gordelklampen en gordelspanners voorin, zittingen van voorstoelen met anti-submerging voorziening.
- Flankbescherming door middel van stalen balken in de portieren.
- Airconditioning.
- 16 inch lichtmetalen wielen voor de 24V Sedan en Hatchback en 15 inch voor de 24V Wagon.

Scorpio Ghia Hatchback
in Garnet Red.

- Elektrisch bedienbaar schuif-/kanteldak.
- Beschermende kunststof panelen in carrosseriekleur met glanzende inleg.
- Ghia 24V voorzien van lederen bekleding en met leder bekleed stuurwiel.
- Ghia-uitvoeringen van binnen voorzien van Gabriel stoffen bekleding en velours vloerbedekking.
- Elektrische raambediening voor en achter; 'one touch down'-functie op zijruit bestuurder.



Scorpio Ghia 24V Sedan in Chianti Red.

- Pneumatische lendesteun op stoelen voor bestuurder en voorpassagier.
- Brandstofcomputer.
- Cruise control.

Belangrijkste opties

- Vierwielaandrijving.
- Volledig lederen interieur inclusief met leder bekleed stuurwiel.
- Elektrisch verstelbare voorstoelen (10 standen).
- Sound 2006R radiocassetterecorder met afneembaar front.



De Gabriel stoffen stoelbekleding van de Scorpio Ghia.

Scorpio GLX

Als Sedan, als Hatchback en als Wagon –

met benzine- of met turbodieselmotor – maakt de Scorpio in GLX-uitvoering een diepe indruk van onmiskenbare exclusiviteit. Op de bestuurder en zijn passagiers.



Beschikbare motoren

2,9 liter EFI-motor met 107 kW (145 pk)

2,0 liter EFI DOHC-motor met 88 kW (120 pk).

2,5 liter turbodieselmotor met 85 kW (115 pk).

Belangrijkste kenmerken

- Airbag in het stuurwiel en optionele airbag voor voorpassagier, gordelklampen en gordelspanners voorin, zittingen van voorstoelen met anti-submarining voorziening
- Flankbescherming door middel van stalen balken in de portieren.
- Handbediend schuif-/kanteldak.
- Spectrum stoffen bekleding en velours vloerbedekking.
- Pneumatische lendesteun op bestuurdersstoel.
- Waarschuwingssysteem voor portieren, motorkap, verlichting, slijtage van remblokken en ijzelgevaar bij lage buitentemperaturen.
- Elektrisch bedienbare ramen voor.
- Stuurkolom in lengte en hoogte verstelbaar.
- Rolhoes voor afdekken bagageruimte (Wagon).
- Multifunctionele digitale klok en thermometer voor buitentemperatuur.
- Elektrisch bedienbare en verwarmbare buitenspiegels.
- Royale middenconsole met armsteun.
- Stuurbekrachtiging.

Belangrijkste opties

- Elektrische snelontwaseming op de voorruit en verwarmde ruitesproeiers (niet op dieseluitvoeringen).
- Cruise control.
- Brandstofcomputer (niet op dieseluitvoeringen).
- Mistlampen voor.
- Airconditioning.
- Sound 2006R radiocassetterecorder met afneembaar front.

Scorpio GLX Hatchback
in Moondust Silver.



Scorpio GLX Hatchback in Moondust Silver
en Scorpio Sedan in Chianti Red.



Het uitzonderlijk doordacht uitgevoerde interieur
van de Scorpio GLX, met voorbeeldige ruimte en
hoogwaardige Spectrum-bekleding.

Scorpio GLX

De Scorpio GLX. De keuze is groot.

Sedan, hatchback of wagon, er is een GLX voor alle
gebruiksomstandigheden.



De GLX Wagon
in Tourmaline Green.

De Scorpio Wagon heeft standaard automatische niveauregeling op de achteras, die goede diensten bewijst bij het trekken van zware aanhangers of het vervoeren van bijzonder zware vracht.



Wanneer er meer moet worden vervoerd dan alleen passagiers, dan vormt de GLX wagon een praktische en bijzonder stijlvolle oplossing.

De diepe en brede achterklep gaat ver open d. m. v. gasgevulde steunen en onthult een 1,18 meter brede laadopening, waar zelfs de grootste voorwerpen inpassen. Door middel van een in de laadruimte bevestigde rolhoes met afdekzeil kan eventuele

waardevolle bagage aan nieuwsgierige ogen worden onttrokken.

Sjorogen in de laadvloer houden ladingen bij elkaar om onverwacht schuiven te voorkomen.

Vanzelfsprekend is de laadruimte inclusief vloer, zijpanelen en achterzijde van de achterbankrugleuning volledig bekleed, om uw waardevolle spullen te beschermen.

Scorpio CLX

Een karakteristieke styling, de meest vooruitstrevende techniek en een hoogwaardig interieur maken van de Scorpio CLX een auto die zijn prijs meer dan waard is.



Slechts weinigen kunnen zich meten met zijn gevarieerde toepassingsmogelijkheden, zijn prestaties en zijn rijke standaarduitrusting. Voor een compleet overzicht kunt u de technische gegevens achterin deze brochure raadplegen.

Leverbaar als Hatchback, Sedan of Wagon.

Beschikbare motoren

2,9 liter EFI-motor met 107 kW (145 pk)

2,0 liter EFI DOHC-motor met 88 kW (120 pk).

2,5 liter turbodieselmotor met 85 kW (115 pk).



Lampjes achterin, een centrale armsteun, en in hoogte en hellingshoek verstelbare hoofdsteunen garanderen ook voor de achterpassagiers een ontspannen entourage.

Belangrijkste kenmerken

- Airbag in het stuurwiel en optionele airbag voor voorpassagier, gordelklampen en gordelspanners voorin, zittingen van voorstoelen met anti-submerining voorziening.
- Flankbescherming door middel van stalen balken in de portieren.
- Controlelampje voor werking airbag.
- ABS anti-blokkeersysteem met geventileerde remschijven voor en dichte remschijven achter.
- Getint glas.

De CLX biedt comfort en luxe op topniveau, waarbij veel 'executive cars' schril afsteken.



- Donker getinte achterlichten in bijpassende zwarte sierplaten op Sedan en Hatchback.
- Bumpers en grille in de carrosseriekleur.
- Brede grijze stootstrips op de flanken met glanzende inleg.
- Delon/Agora stoffen interieurbekleding.
- Handmatige hoogteverstelling van de bestuurdersstoel.
- Centrale portiervergrendeling met dubbele sluiting.

- Van binnenuit verstelbare buitenspiegels.
- Walnotehout-effect afwerkstrips.
- Stuurkolom in lengte en hoogte verstelbaar.
- Achterbank in ongelijke delen (60:40) neerklapbaar.
- Centraal geplaatste zonneklep.
- Rolhoes voor afdekken bagageruimte (Wagon).
- Royale middenconsole met cassetteopbergvak.

Belangrijkste opties

- Handbediend schuif-/kanteldak.
- Verwarmbare buitenspiegels.
- Elektrisch bedienbare zijruitenvoor.
- Sound 2006R radiocassetterecorder met afneembaar front.

Uitmuntende geluidskwaliteit

De hoogwaardige Ford Audiosystemen worden speciaal voor Ford ontwikkeld door de Ford Electronics Division, een van de grootste producenten van auto-audiosystemen in de wereld. Onze apparaten inclusief de speakers en de plaatsing in de auto zijn speciaal ontworpen en getest voor optimale geluidskwaliteit en verantwoorde afleiding.

Grondige tests tijdens het ontwikkelingsproces garanderen de beste geluidskwaliteit. Bij een audiosysteem hangt die kwaliteit voor een belangrijk deel af van de karakteristieken van de speakers, hun plaatsing en de akoestiek van het interieur van de auto. Nauwkeurige objectieve en subjectieve beoordeling van de geluidskwaliteit wordt uitgevoerd door Ford-specialisten in de Sound Evaluation Room, waarbij zij gebruik maken van vooruitstrevende opname- en meetapparatuur.

In de Radio Frequency Interference Anechoic Chamber wordt voortdurend controle uitgevoerd op de onderdrukking van geluid dat wordt veroorzaakt door de elektrische systemen van de auto zelf. De muren van deze speciale kamer zijn zo ontworpen dat elektromagnetische golven de meetresultaten niet kunnen beïnvloeden. Aan de hand van deze controle kan het gedrag van de ingebouwde elektrische en elektronische apparatuur worden geëvalueerd. Deze toetsing levert gegevens op waarmee de audiospecialisten aanvullende maatregelen kunnen treffen om die storende invloeden op te heffen.

Geluidstechnologie

Radio Data System (RDS) en Enhanced Other Networks (EON)

Het Radio Data System (RDS) is een alom gewaardeerd systeem. Het is zonder twijfel een van de meest belangrijke ontwikkelingen in autoradio-techniek van de laatste jaren.

RDS is een onhoorbaar signaal dat door FM-zenders in heel Europa wordt uitgezonden, voorafgaand aan verkeersinformatie. Het wordt opgevangen door het Ford RDS audiosysteem 2006R, die een ingebouwde RDS-decoder hebben. Deze kan de speciale gegevens van de radiostations ontcijferen. Het systeem verschaft verkeersinformatie, schakelt automatisch



Het 2006R Audiosysteem.

terug naar het door u gekozen station en toont daarbij tevens de naam van dat station.

RDS-EON zorgt dat u geen enkele filemelding meer hoeft te missen, zelfs niet als u luistert naar een audiocassette of een CD. RDS-EON schakelt uw geluidsinstallatie namelijk automatisch over op het radiostation waar op dat moment verkeersinformatie begint.

Als dat gebeurt, verschijnt het woord 'traffic' in de display van de radio.

Een tweede tuner scant ongemerkt continu alle FM-kanalen, op zoek naar nieuwe meldingen. Zodoende beschikt u met RDS-EON steeds over de meest actuele verkeersinformatie.

Keycode-beveiliging en kentekengeheugen

Om diefstal te voorkomen, is iedere Ford radio-cassettespeler uitgerust met een keycode-beveiliging, die ervoor zorgt dat het apparaat alleen werkt als de juiste code is ingetoetst.

Alle RDS radiomodellen hebben een kentekengeheugen, een nieuw en effectief systeem ter voorkoming van diefstal. Het kenteken van de auto kan in het geheugen van de radio worden opgeslagen. Als de radio uit de auto is gehaald, wordt bij opnieuw aansluiten het kenteken op de display getoond. Dit maakt het gemakkelijk voor de politie om de rechtmatige eigenaar op te sporen.

Afneembaar front

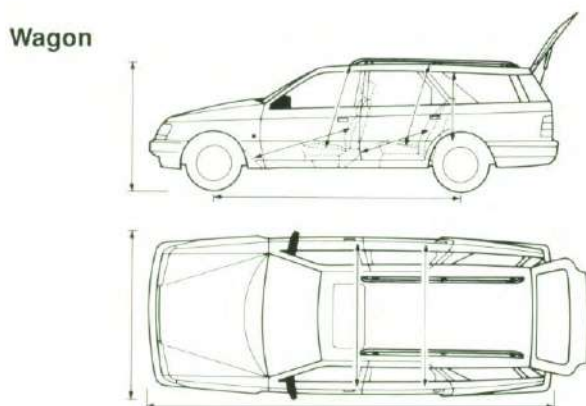
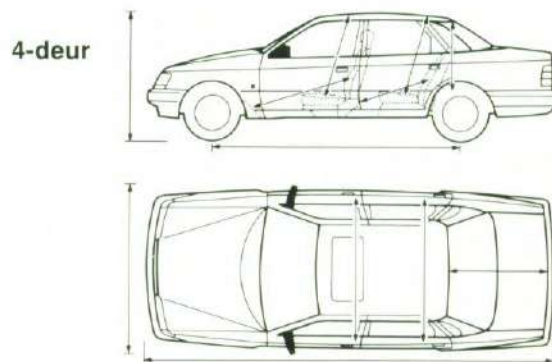
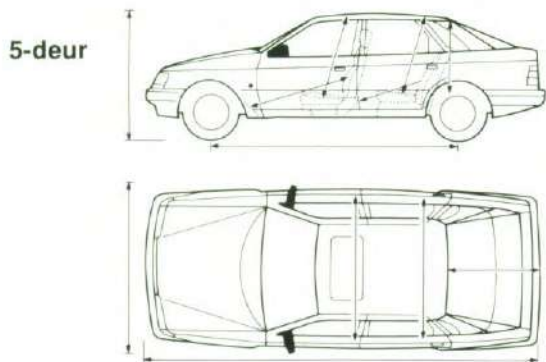
Het 2006R model heeft een uitgebreid pakket aan extra beveiligingsmaatregelen. Hij heeft een handzaam afneembaar front. Wanneer dit paneel is verwijderd, is de radio volkomen onbruikbaar. Achter het paneel is op de radio een fel gekleurde strip en een rood knipperlichtje aangebracht, die duidelijk zichtbaar maken dat het paneel is afgenomen.

2006R RDS Audiosysteem

Deze volledig elektronische auto-reverse radiocassette-speler heeft Dolby ruisonderdrukking en Music Search.

- Music Scan en Dolby ruisonderdrukking.
- Uitgaand vermogen 24 Watt.
- RDS-decoder met 'traffic'-programma.
- Kentekengeheugen.
- Een afneembaar front.





Afmetingen

Exterieur afmetingen (mm)	5-deurs	4-deurs	wagon
Totale lengte	4669	4744	4744
Totale breedte	1760	1760	1760
Hoogte leeg	1429	1429	n. n. b.
Wielbasis	2761	2761	2761

Interieur afmetingen (mm)

Nuttige hoofdruimte voor	969	969	969
Nuttige beenruimte voor	1069	1069	1069
Schouderuimte voor	1432	1432	1432
Nuttige hoofdruimte achter	955	955	955
Nuttige beenruimte achter	979	979	950
Schouderuimte achter	1432	1432	1432

Inhoud bagageruimte (m³ volgens VDA methode)

Met 5 zitplaatsen, beladen tot aan bovenkant achterbank	0,440	0,490	0,550
Met 2 zitplaatsen beladen tot aan dak	1350	1300	1600
Lengte laadvloer (mm)	-	-	1991
Laadhoogte (mm)	-	-	805
Laadbr. tussen wielkasten (mm)	-	-	1108
Laadbr. bij achterklap (mm)	-	-	1180

De afmetingen kunnen licht verschillen afhankelijk van model en uitvoering.

Velgen en banden

24V (4 deur)	16 inch lichtmetalen velgen met 205/50 R 16 88V banden
Ghia 4 x 4	15 inch lichtmetalen velgen met 205/60 VR banden
Ghia	15 inch lichtmetalen velgen met 195/65 HR banden
GLX en CLX	14 inch stalen velgen met 185/70 HR banden
Wagon	14 inch stalen velgen met 195/70 HR banden

Wielophanging

Voor: Onafhankelijke wielophanging d. m. v. MacPherson veerelementen, gedeseaxeerde schroefveren met lineaire karakteristiek, aan achterzijde gemonteerde stabilisatorstang en dubbelwandige gasgevulde schokdempers.

Achter: Onafhankelijke wielophanging d. m. v. schuin naar achteren gerichte wieldraagarmen, progressieve schroefveren en dubbelwandige gasgevulde schokdempers.

„Nivomat“ automatische niveauregeling op de wagon.

Stuurinrichting

Tandheugelbesturing, met variabele overbrengingsverhouding en hydraulische bekrachtiging; diameter draaicirkel 10,4 meter.

Remmen

Elektronisch gestuurd anti-blokkeerremstelsel (ABS) met twee microprocessors. Drie hydraulische circuits: twee gescheiden circuits voor de voorwielen en een gecombineerd circuit voor de achterwielen. Rondom zelfnastellende schijfremmen met asbestvrije remblokken. Geventileerde remschijven voor (24V en wagon ook achter).

Inhouden (liters)

Brandstoftank: 70

Motoren

	2.9 V6 24V (U 9)	2.9 V6 (U 9)	2.5 Turbodiesel (87 US)	2.0 DOHC (U 9)
Cilinderinhoud (cm ³)	2935	2935	2500	1998
Aantal cilinders	V6	V6	4	4 in lijn
Boring (mm)	93,0	93,0	92,0	86,0
Slag (mm)	72,0	72,0	94,0	86,0
Vermogen DIN pk (kW)	195 (143)	145 (107)	115 (85)	120 (88)
bij t min.	5750	5500	4200	5500
Koppel Nm	275	228	270	171
bij t min.	4500	3000	2000	2500
Compressieverhouding: 1	9,7	9,0	22,0	10,3
Brandstofsysteem	Elektron. insputing	Elektron. insputing	Brandstof insputing	Elektron. insputing
Brandstofsoort	Loodvrije benzine	Loodvrije benzine	Diesel	Loodvrije benzine
	95 RON	95 RON	-	95 RON

Prestaties (4 deur)

	4 x 4			
Handgeschakelde 5-versnellingsbak:				
Topsnelheid (km/h)	-	204	201	185
Acceleratie: 0 - 100 km/h (sec.)	-	9,4	9,9	11,4
Automatische 4-versnellingsbak:				
Topsnelheid (km/h)	225	200	-	188
Acceleratie: 0 - 100 km/h (sec.)	8,8	11,4	-	13,0

Brandstofverbruik (ECE-norm) (1/100 km) (4 deur)

Handgeschakelde 5-versnellingsbak:				
Bij 90 km/h constant	-	7,5	7,9	5,4
Bij 120 km/h constant	-	9,3	10,1	7,2
Stadsacyclus	-	14,1	14,3	8,8
9,7				
Automatische 4-versnellingsbak:				
Bij 90 km/h constant	8,4	8,4	-	6,3
Bij 120 km/h constant	9,0	10,3	-	8,0
Stadsacyclus	14,5	14,6	-	10,2

* U 9 = geregelde katalysator

Gewichten	2.9 24V*	2.9 V6**		2.5 Turbodiesel***	2.0 DOHC***	
	A4	H5	A4	H5	H5	A4
Eigen gewicht (kg)						
4 deur	1496	1350	1405	1418	1312	1318
5 deur	1504	1366	1418	1426	1325	1331
Wagon	1539	1416	1448	1481	1368	1374
Aanhangwagengewicht (kg)						
4 deur	1850	1750	1850	1725	1550	1550
5 deur	1850	1750	1850	1725	1550	1550
Wagon	2000	1650	2000	1650	1475	1475

* = gebaseerd op Ghia, ** = gebaseerd op GLX, *** = gebaseerd op CLX A 4 = automaat, H 5 = handgeschakeld

De milieuvriendelijke benadering

De bescherming van onze aarde en haar natuurlijke bronnen is voor iedereen van belang. Ford past hergebruik van materialen al sinds de jaren '20 toe en blijft zijn auto's produceren met zorg voor het milieu en met aandacht voor behoud van de natuurlijke bronnen van onze aarde. Sinds 1984 heeft Ford in Europa meer dan 172 miljoen dollar geïnvesteerd in onderzoek ten behoeve van milieubescherming. De ontwikkeling van nieuwe productieprocessen in Ford-fabrieken toont aan hoezeer milieubescherming op de lange termijn Ford aan het hart gaat.

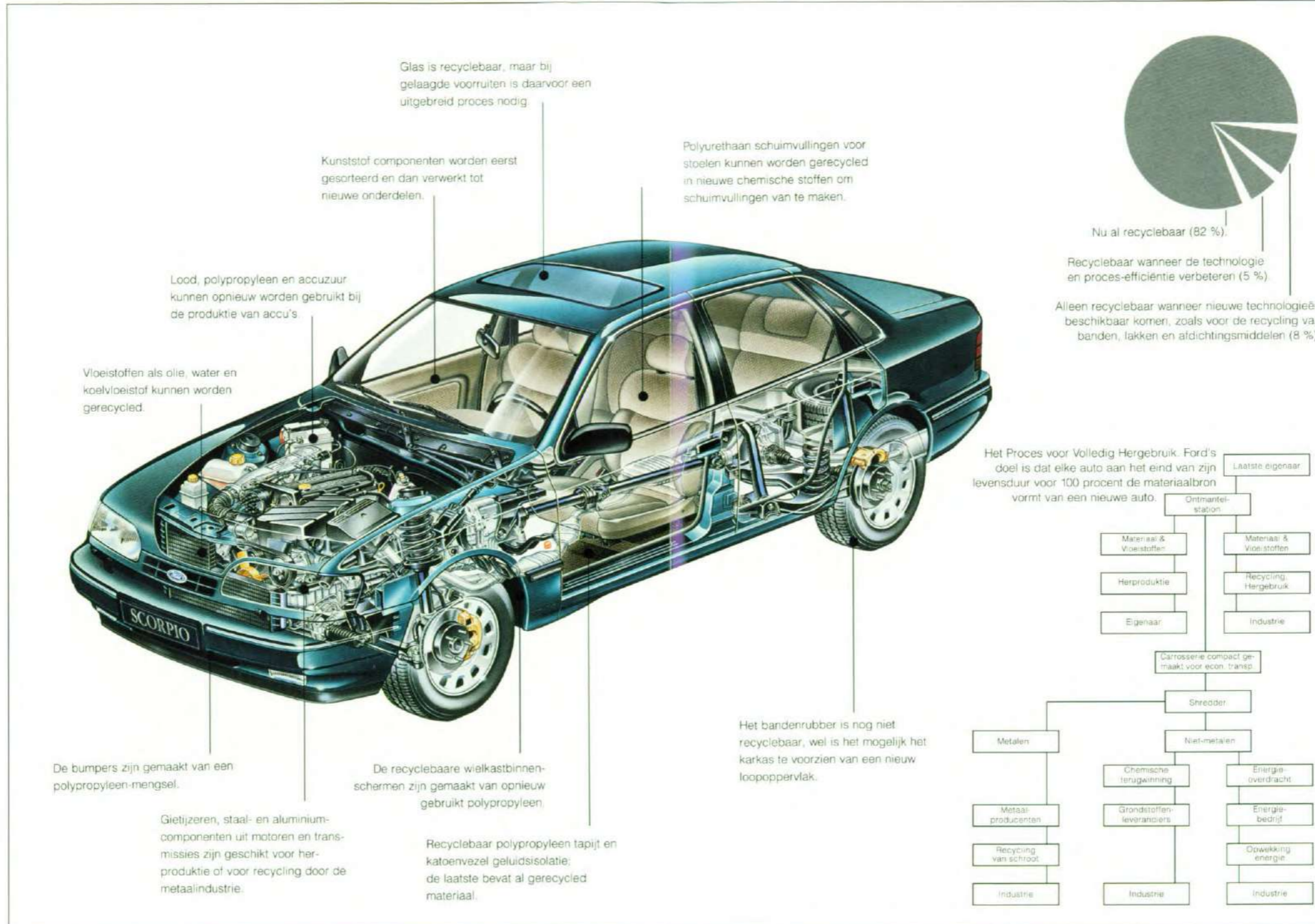
Recycling

Het Ford Auto Recycling Programma richt zich op auto's die uit gebruik worden genomen. De uitdaging is om alle materialen uit deze auto's opnieuw nuttig te gebruiken, zodat de natuurlijke bronnen minder hoeven worden aangesproken.

Ford is een programma gestart om de ontmantelingstijd van auto's te verkorten en om speciale technieken te ontwikkelen voor het terugwinnen van materialen, chemische stoffen en energie. Het programma behelst ook wereldwijde communicatie met andere autoproducenten en met wetgevers, om te komen tot een volledig recyclebare auto.

In 1991 opende Ford een proefstation voor ontmanteling in de Keulen-Niehl fabrieken. Het voornaamste doel is het vergaren en evalueren van gegevens over recycling. Op basis daarvan ontwikkelt Ford verbeterde technieken voor het verwijderen van materialen en vloeistoffen ten behoeve van recycling. Het werk van het proefstation heeft al geleid tot aanbevelingen voor ontwerpwijziging van Ford-modellen, en zal ontmanteling en hergebruik gemakkelijker maken en effectiever voor het milieu.

Meer dan 95 procent van het metaal uit een auto kan worden teruggewonnen en opnieuw gebruikt. Onderzoek vindt plaats om te verzekeren dat in de toekomst ook kunststoffen, glas, rubber en textiel kunnen worden teruggewonnen. Een identificatiesysteem voor de twaalf verschillende kunststofsoorten die in de auto zijn te vinden, is al ontwikkeld om ervoor te zorgen dat deze materialen



gemakkelijker kunnen worden gesorteerd wanneer ze in de toekomst zullen worden teruggewonnen voor hergebruik.

Ontwerp en productie

Ook tijdens het ontwikkelingsproces worden milieubewuste keuzes gemaakt. De richtlijnen met betrekking tot materiaalkeuze en produktiemethoden worden voortdurend uitgebreid, om ervoor te zorgen dat Fords zo volledig mogelijk recyclebaar zijn.

Het opnieuw gebruiken van materialen in de produktie is eveneens een belangrijk Ford-principe. Ons verantwoordelijkheidsgevoel voor het milieu gaat zo ver dat we gebruikte materialen als energiebron benutten voor het productieproces, wanneer we die materialen niet meer kunnen gebruiken als nieuwe grondstoffen.

Het Ford Onderdelen Uitwisselingsplan

Herproductie is meer dan reviseren en betekent het daadwerkelijk opnieuw opbouwen van gebruikte onderdelen volgens de originele, hoge specificaties en kwaliteit. Ford is al bijna vanaf het begin, nu negentig jaar geleden, actief in de herproductie van alle belangrijke onderdelen. Onderdelen uit de herproductie hebben dezelfde garantie als nieuwe onderdelen, maar worden verkocht voor slechts de halve prijs.

De afdelingen voor ontwerp, ontwikkeling, produktietechniek en produktie zijn alle volledig betrokken bij het vaststellen van de materiaaleisen, processen, investeringen, gereedschapskeuze en kwaliteitscontrole van de procedures voor herproductie. Alle delen uit het Ford Onderdelen Uitwisselingsplan zijn even efficiënt, duurzaam, krachtig en betrouwbaar als de onderdelen die aan de assemblagelijnen worden gemonteerd in de nieuwe auto's. Ze worden geproduceerd in speciaal daarvoor gebouwde fabrieken, met behulp van de modernste technieken en controlemiddelen.

Gebruikte eenheden worden eerst ontmanteld, daarna ondergaan ze een chemisch reinigingsproces om alle mogelijk opnieuw bruikbare componenten grondig schoon te maken.

Een nauwgezette inspectie op zwakke punten of beschadigingen identificeert dan de componenten die geschikt zijn voor hergebruik.

Kleuren en Bekleding

Metaallakken

Tourmaline Green



Smokestone



Java Blue



Nouveau Red



Cayman Blue



Metaallakken

Moondust Silver



Levante Grey



Pumice Gold



Arctic Blue



Chianti Red



Standaardlakken

Diamond White



Black



Garnet Red



Radiant Red



Ghia Gabriel/Angora



Leder

GLX Spectrum/Angora



Leder

CLX Delon/Angora



FORD biedt veel meer

Voor uw veiligheid

Zoals alle Ford automobielen is ook de Scorpio gebouwd voor uw veiligheid en die van uw passagiers. En daarom ook uitgerust zoals u van een Ford verwacht: met halogeen koplampen, een gelaagde voorruit, achterrautverwarming, veiligheids gordels voor en achter en een afsluitbare tankdop.



Meer dan 7000 Ford Dealers verspreid over heel West-Europa staan klaar met snelle, betrouwbare en deskundige dienstverlening voor redelijke prijzen.



Door het meefasen Anti-roest Programma van Ford zijn Ford automobielen afdoende beschermd tegen roest. Elke nieuwe Ford personenwagen wordt 6 jaar gegarandeerd tegen doorroesten van de carrosserie van binnenuit. Speciale nabehandelingen zijn overbodig. U hoeft zich dus geen zorgen te maken. Alle roestcontroles maken deel uit van de normale onderhoudsbeurten in de werkplaatsen van de Ford-Dealer.



Een extra zekerheid nadat de standaard garantieperiode verstreken is. Tot een totaal van, naar keuze, 50.000 km, of zelfs 100.000 km of tot maar liefst 3 jaar na aflevering van de wagen. Voor een zeer redelijke prijs verkrijgbaar bij elke nieuwe Ford.



Ford's eigen producent van reserve- en onderhoudsonderdelen. Hoogwaardige Motorcraft onderdelen worden gebruikt bij de productie van elke Ford.



Het Ford ruilonderdelen-programma biedt Ford eigenaars een voordelig maar kwalitatief hoogstaand alternatief voor het gebruik van nieuwe componenten bij het onderhoud van de wagen. Bij het vaststellen van de revisie specificaties voor de onderdelen die in het ruilplan zijn opgenomen, houden de Ford technici dezelfde strenge normen aan als bij het ontwikkelen van een nieuw product.

Ford ruilonderdelen zijn net zo efficiënt, duurzaam en betrouwbaar als de onderdelen die op de produktielijn in nieuwe wagens worden gemonteerd.



Deskundige Ford ingenieurs ontwikkelden de speciale Ford LPG-set, op maat per model.

Het resultaat is een technisch perfect produkt van hoge kwaliteit.

Elke Ford LPG-sets voldoet aan de hoogste Ford normen ten opzichte van betrouwbaarheid, duurzaamheid en veiligheid. Ford LPG-sets zijn uiteraard volledig gedekt door de Ford garanties.



De Ford Shops bieden een uitgebreid assortiment onderdelen en accessoires om het autorijden nog plezieriger en comfortabeler te maken.

Zowel de doe-het-zelver als de professionele sleutelaar vinden in de Ford Shop altijd wat ze zoeken. Bovendien kunt u er ook sportieve kleding kopen.



Het kwaliteitsmerk als het om een goede gebruikte wagen gaat, A-1 staat voor een wagen die is gecontroleerd, gereconditioneerd en gegarandeerd door uw Ford-Dealer.

Zorg dat u meer te weten komt over de Scorpio van Ford. Uw Dealer is gaarne bereid antwoord te geven op uw vragen.



Financieren via Ford Credit. Aantrekkelijke financieringsmogelijkheden, snelle afwikkeling en gemakkelijk te regelen via uw Ford-Dealer. Ford Credit uw financiële partner!



Met Prime Lease leveren Ford en Ford Credit u een zeer gevarieerd leaseprodukt dat naadloos aansluit op uw specifieke wensen. Onze kennis van de autobranche en onze ervaring op het gebied van financiële dienstverlening staan garant voor zorgeloos rijplezier. Uw dealer informeert u graag over de vele mogelijkheden. Met Prime Lease bent u vertrouwd op weg.

