



JEEP GRAND CHEROKEE





MCMX

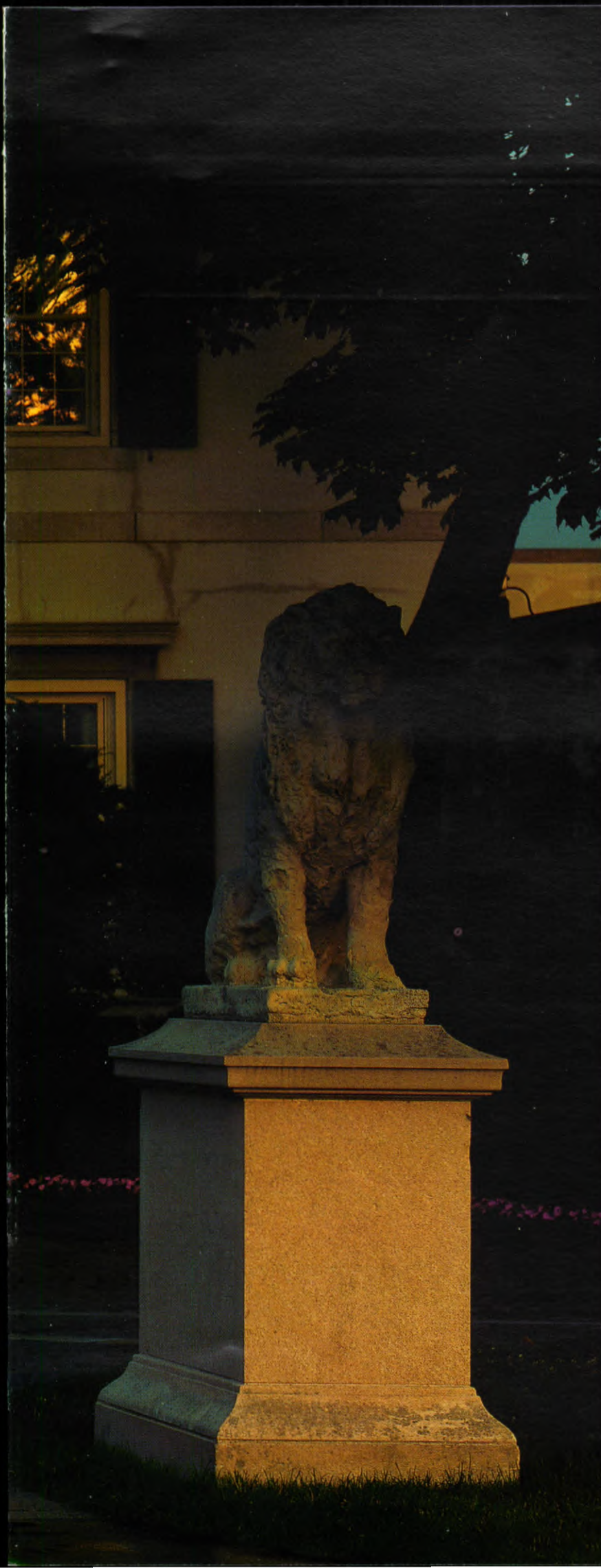
Grand Cherokee

LIMITED

4x4

GOODYEAR  
EAGLE GA

GOODYEAR  
EAGLE GA



**D**romen over avontuur en het ontdekken van onbekende gebieden. Meer dan een halve eeuw al maakt Jeep® deze dromen tot werkelijkheid. De naam Jeep® is een synoniem geworden voor ongeëvenaarde vrijheid. Met trots introduceren wij nu de nieuwste generatie van dit legendarische merk: de Jeep Grand Cherokee.

Een auto die letterlijk en figuurlijk grensverleggend is. De Jeep Grand Cherokee is ontworpen voor mensen die alleen genoeg nemen met het beste uit twee werelden. Comfort op het hoogste niveau, harmonieus samengebracht met de karaktervolle uitstraling en de rijkwaliteiten van een terreinwagen zonder zijns gelijke.

Met zijn stijlvolle carrosserie en luxueuze interieur behoort de Jeep Grand Cherokee tot het selecte gezelschap van absolute topklasse-auto's. Overigens zonder zijn afkomst als produkt van een stoer 4WD-merk te verloochenen. Daarvoor staat de legendarische naam Jeep® garant. Dankzij zijn veelzijdigheid en onovertroffen 4WD-techniek is hij geschikt voor de meest avontuurlijke vrijetijdsbesteding.

De Jeep Grand Cherokee.  
De jongste Amerikaanse legende.



## VIERWIELAANDRIJVING



► De Grand Cherokee is voorzien van beschermplaten die extra protectie bieden aan het differentieel, de benzinetank en het veersysteem vóór.

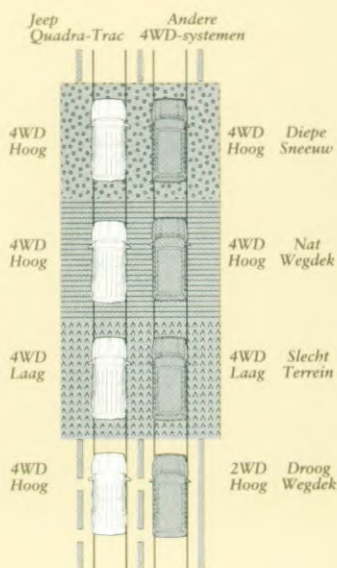


Met de Jeep Grand Cherokee krijgt autorijden een extra dimensie. U kunt er dingen mee doen die u niet voor mogelijk had gehouden. Ook al zijn de omstandigheden nog zo zwaar, de Grand Cherokee brengt u waar u heen wilt.



▲ Jeep Grand Cherokee Limited

► *Quadra-Trac is het meest geavanceerde 4WD-systeem dat Jeep ooit heeft ontwikkeld. Dit permanente ingeschakelde, integrale aandrijfsysteem reageert automatisch op veranderende weers- en wegomstandigheden.*



Op het gebied van vierwielaandrijving is Jeep® sinds jaar en dag toonaangevend. Het zal niet verbazen dat met de Grand Cherokee tevens het jongste staaltje van 4WD-techniek wordt geïntroduceerd.

Quadra-Trac vertegenwoordigt op het gebied van prestaties, bedieningsgemak en veiligheid het beste in Jeep® 4WD-technologie. Onder normale omstandigheden vergt dit permanente, integrale aandrijfsysteem geen enkele aandacht.

Het past zich volledig automatisch aan moeilijker wordende wegcondities aan. Maar zoals het een echte terreinwagen betaamt beschikt de Jeep Grand Cherokee met Quadra-Trac ook over een lage gearing, om met geringe snelheid ook onder de meest zware omstandigheden door te kunnen rijden.



## KRACHTBRONNEN

▲ De Jeep Grand Cherokee is een uitstekende trekauto.



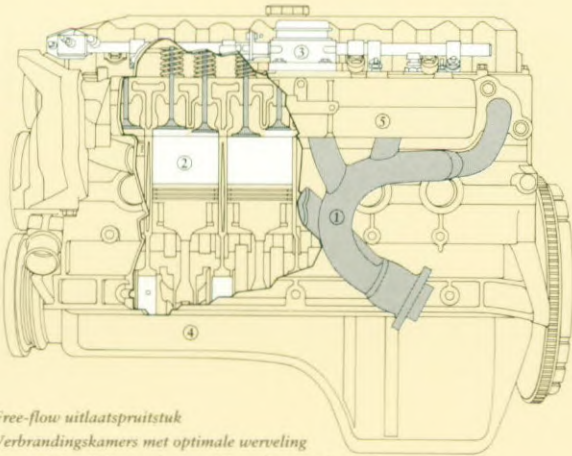
▲ Dankzij de krachtige 4,0 liter zes cilinder en een gunstige vermogens/gewichtsverhouding accelereert de Jeep Grand Cherokee in 10,9 seconden vanuit stilstand naar 100 kilometer per uur. Daarmee staat hij aan de top van zijn klasse.



Weinigen slechts zullen een Jeep Grand Cherokee aanschaffen louter vanwege z'n terreinvaardigheid. Maar het is een prettige wetenschap dat hij tegen elke uitdaging is opgewassen.

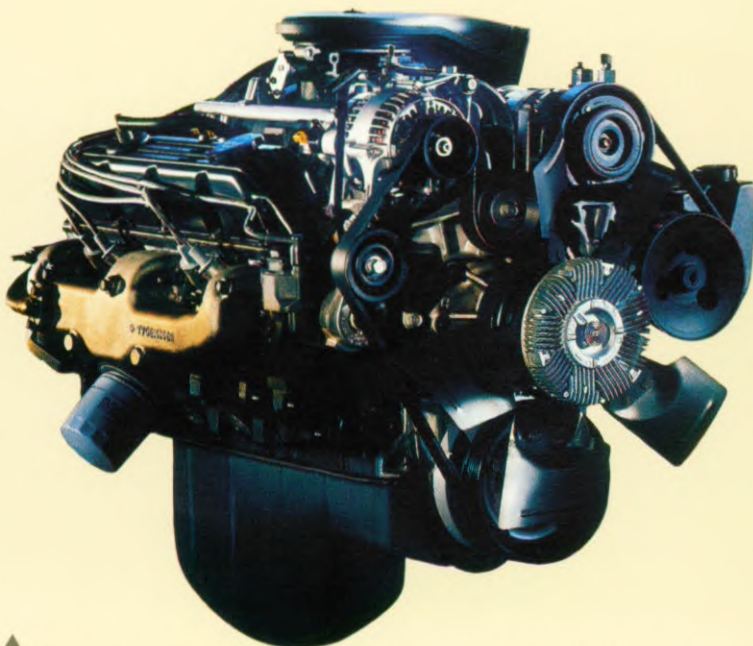


◀ Het Vehicle Information Center (VIC) bewaakt alle vitale systemen van de Grand Cherokee en waarschuwt de bestuurder via een display voor onregelmatigheden, zoals een niet volledig gesloten achterklep of een te laag koelvloeistofniveau. Tevens geeft het VIC, dat standaard is op de Limited-versie, de berijder aan wanneer het tijd is voor ogenblikkelijke service of een reguliere onderhoudsbeurt. Het VIC is instelbaar in vijf talen.



1. Free-flow uitlaatspruitstuk
2. Verbrandingskamers met optimale werveling
3. Sequentiële, elektronisch geregelde multi-point benzine-inspuiting
4. Krukas met zeven hoofdligers

▲ De gerenommeerde 4,0 liter zescilinder is voorzien van verbrandingskamers met optimale werveling, sequentiële multi-point brandstofinjectie, een grote boring en korte slag, kleppen met een grote diameter, hydraulische klepstoters, een free-flow uitlaatspruitstuk en zeven krukaslagers.



▲ De Grand Cherokee Limited is ook leverbaar met een bijzonder krachtige 5,2 liter V8-motor.

Voor de aandrijving heeft u keuze uit twee krachtige motoren. Standaard worden alle Grand Cherokee-modellen geleverd met een bijzonder krachtige 4,0 zescilinder. De Grand Cherokee Limited is ook leverbaar met een geheel lichtmetalen 5,2 liter V8.

Beide krachtbronnen zijn uitgerust met kleppen met een grote diameter en verbrandingskamers met een optimale werveling, waardoor de motor optimaal kan 'ademen' en presteren. De kleppen worden bediend door onderhoudsvrije, hydraulische klepstoters. Vijf krukaslagers bij de V8 en zeven lagers bij de zescilinder zorgen voor een maximale souplesse en levensduur.

Om een goede balans te bereiken tussen kracht en efficiency zijn beide motoren uitgerust met een sequentieel, multi-point injectie-systeem. Hierdoor wordt onder alle omstandigheden het beste lucht/brandstof-mengsel samengesteld.

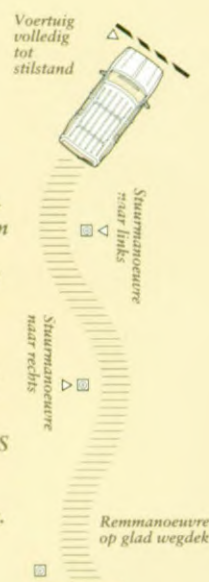


## RIJGEDRAG

► De rondom gemonteerde Quadra-Coil (TM) vering van de Grand Cherokee bestaat uit schroefveren, dubbele draagarmen en gasgevulde schokdempers.



► Het standaard anti-blokkeer remsysteem van de Grand Cherokee voorkomt blokkeren van de wielen bij het remmen op een gladde ondergrond. In tegenstelling tot andere systemen functioneert het ABS van Jeep ook in combinatie met vierwielaandrijving.

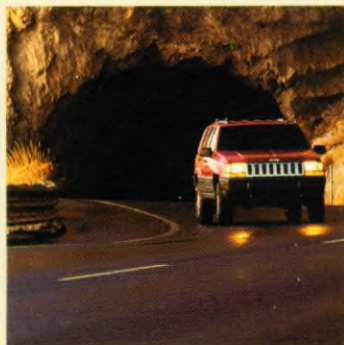
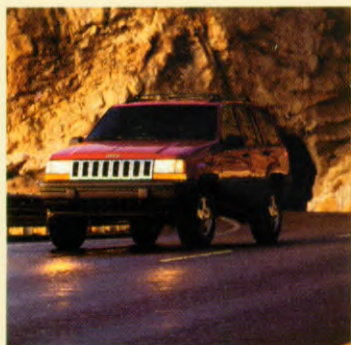


Avontuurlijke tochten zijn in de Grand Cherokee extra bijzonder. Immers, dit is genieten van de natuur terwijl er toch geen enkele concessie aan het comfort hoeft te worden gedaan.



▲  
*Jeep Grand Cherokee Laredo*

**"We felt that simply getting from here to there just didn't go far enough."**



**J**eep® heeft veel succes ge oogst met de exclusieve Quadra-Link® voorwielophanging. Een uniek ontwerp met een starre as, vier speciaal ontwikkelde draagarmen en twee schroefveren. De draagarmen zorgen ervoor dat de as zich altijd in een optimale positie bevindt, terwijl een dwarsgeplaatste reactiearm vóór, de wielstand onder alle omstandigheden neutraal houdt.

Het geavanceerde, rondom gemonteerde Quadra-Coil® veersysteem voorkomt dat in zwaar terrein de wielen het contact met de ondergrond verliezen. Quadra-Coil® zorgt tevens voor een efficiënte overbrenging van de aandrijfkracht op de weg, reduceert het 'springen' van de achteras en verbetert het rijgedrag bij zware belading.

De Jeep Grand Cherokee is standaard voorzien van een geavanceerd ABS. Wanneer hard moet worden geremd voorkomt dit systeem dat de wielen blokkeren. Daardoor blijft de auto ook tijdens een noodstop goed bestuurbaar.

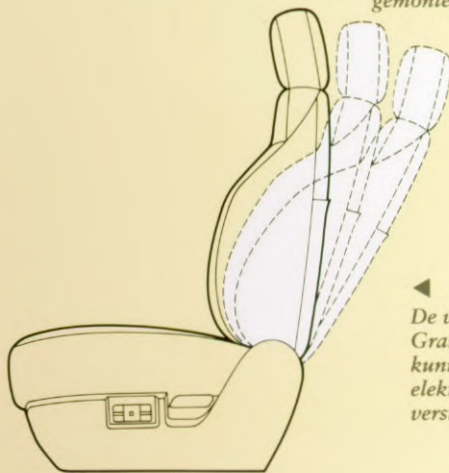


## COMFORT

▼ De Grand Cherokee is standaard met een fraai, verstelbaar roof rack uitgerust.



► De schakelaars voor de elektrisch bedienbare zijruiten en de centrale portiervergrendeling zijn goed bereikbaar in het linkerportier gemonteerd.

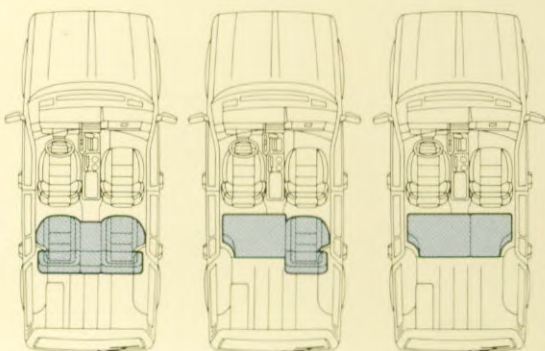


◀ De voorstoelen in de Grand Cherokee Limited kunnen op zes manieren elektrisch worden versteld.



▲ *Het interieur van de Jeep Grand Cherokee Limited is bekleed met luxueus Driftwood leder.*

## "Luxury. Taken to new heights."



◀ *Met de in 60/40 verhouding gescheiden neerklapbare achterbank worden de praktische mogelijkheden van de Grand Cherokee nog extra vergroot.*

**A**ls u heeft plaatsgenomen in de Grand Cherokee ontdekt u dat het comfort van even hoog niveau is als de indrukwekkende technische kwaliteiten. De ergonomisch ontwikkelde stoelen bieden ook bij avontuurlijke ritten volop zijdelingse steun. De schakelaars voor de elektrisch bedienbare zijruiten en de centrale portiervergrendeling zitten in het linkerportier, onder direct handbereik van de bestuurder.

En omdat niet alleen comfort, maar ook doelmatigheid hoog in het vaandel staat bij Jeep®, heeft de Grand Cherokee het ruimste interieur in zijn klasse. Inclusief een in twee delen neerklapbare achterbank, die de praktische mogelijkheden nog eens extra verhoogt.

De volledig beklede bagageruimte biedt met neergeklapte achterbank een laadcapaciteit van maar liefst 2.243 liter. Kleinere zaken kunnen uitstekend worden opgeborgen in het verlichte dashboardkastje of in het vak in de middenconsole. Daar vindt u ook een armsteun en bekerhouders.



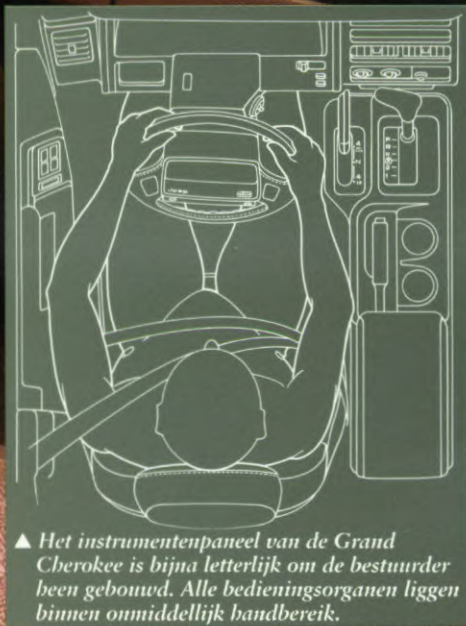
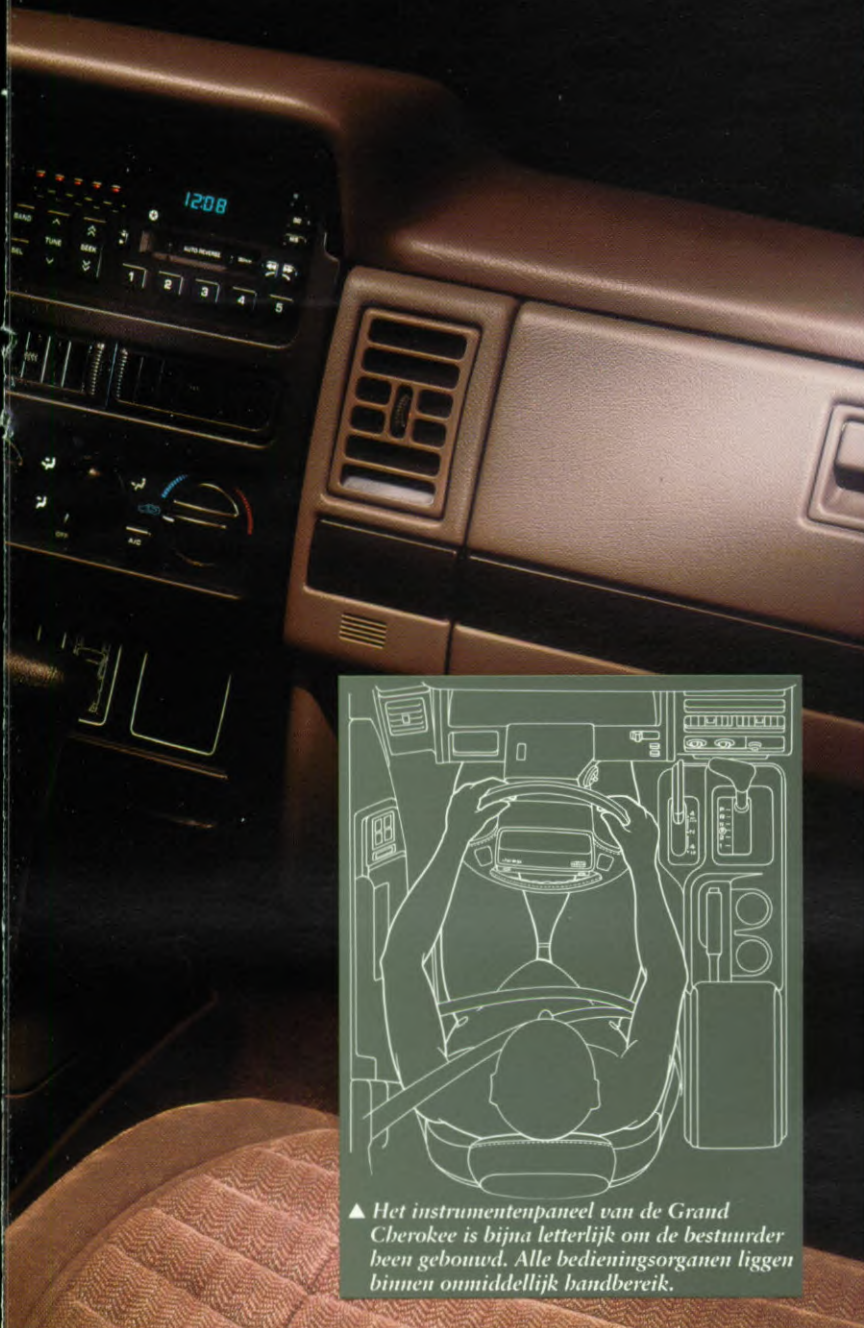
## ERGONOMIE



◀ Er is voor de Grand Cherokee een selectie aan fraaie bekledingsstoffen leverbaar. Onder meer kostbaar Highland Grain leder waarvan de Limited standaard wordt voorzien of, voor de Laredo, hoogwaardige Barton/Bishop stof.

▶ De rijveiligheid wordt aanmerkelijk verhoogd door verwarmbare buitenspiegels. Ijs of vochtslag verdwijnen in een oogwenk.





▲ Het instrumentenpaneel van de Grand Cherokee is bijna letterlijk om de bestuurder heen gebouwd. Alle bedieningsorganen liggen binnen onmiddellijk handbereik.

▲ Het interieur van de Jeep Grand Cherokee Laredo uitgevoerd met Barton/Bishop zitplaatsbekleding.



In de dakconsole is een groot aantal praktische voorzieningen opgenomen: een opbergplaats voor brillen, een display dat de buitentemperatuur weergeeft, een kompas, een multifunctionele trip-computer en leeslampjes voor zowel de voor- als achterpassagiers.

▼ Stel de temperatuur van het klimaatbeheersingssysteem in de Grand Cherokee Limited eenmaal in en u hoeft er daarna niet meer naar om te zien. Uiteraard gebruikt Jeep milieuverantwoorde vloeistof voor de airconditioning.



Op Jeep<sup>®</sup>'s ontwerpafdelingen spelen ergonomen een hoofdrol. Dat is goed te zien aan het dashboard van de Grand Cherokee. Moeiteloos af te lezen instrumenten en direct onder handbereik geplaatste schakelaars. Bijzonder is de bediening van de klimaatbeheersing, die zelfs eenvoudig is als u handschoenen draagt.

U stelt een temperatuur in en het systeem zorgt onder alle weersomstandigheden voor een aangenaam en constant klimaat.

Er is ook veel aandacht besteed aan het zicht voor de bestuurder. Daarom zijn verwarmde buitenspiegels en een achterruitwischer met interval bijvoorbeeld standaard. De Grand Cherokee Limited is zelfs voorzien van een automatisch dimmende binnenspiegel.

Het is belangrijk dat u ontspannen rijdt. Het met leer overtrokken stuurwiel is in hoogte verstelbaar. De bedieningsorganen voor de speed control zijn in het hart van het stuurwiel verwerkt.



▲ Jeep Grand Cherokee Limited

## MILIEUBEWUST

# 's Werelds modernste autofabriek is vanzelfsprekend uiterst milieubewust opgezet.



opnieuw is ingedeeld.

Voor de speciaal voor de jeep Grand Cherokee gebouwde nieuwe fabriek werd geen bosgrond bouwrijp gemaakt, maar is gebruik gemaakt van een bestaand fabrieksterrein, dat

De Jefferson North Plant heeft een eigen waterzuiveringsinstallatie die bijna twee miljoen liter water per dag kan verwerken.

Alle vloeistoffen zijn bovengronds opgeslagen, zodat vervuiling van het grondwater onmogelijk is. Vloeibare



verfresten worden verwerkt tot poeder, dat weer als

grondstof voor andere commerciële producten kan worden gebruikt.

En onderdelencontainers die steeds weer opnieuw kunnen worden ingezet besparen jaarlijks vele tonnen

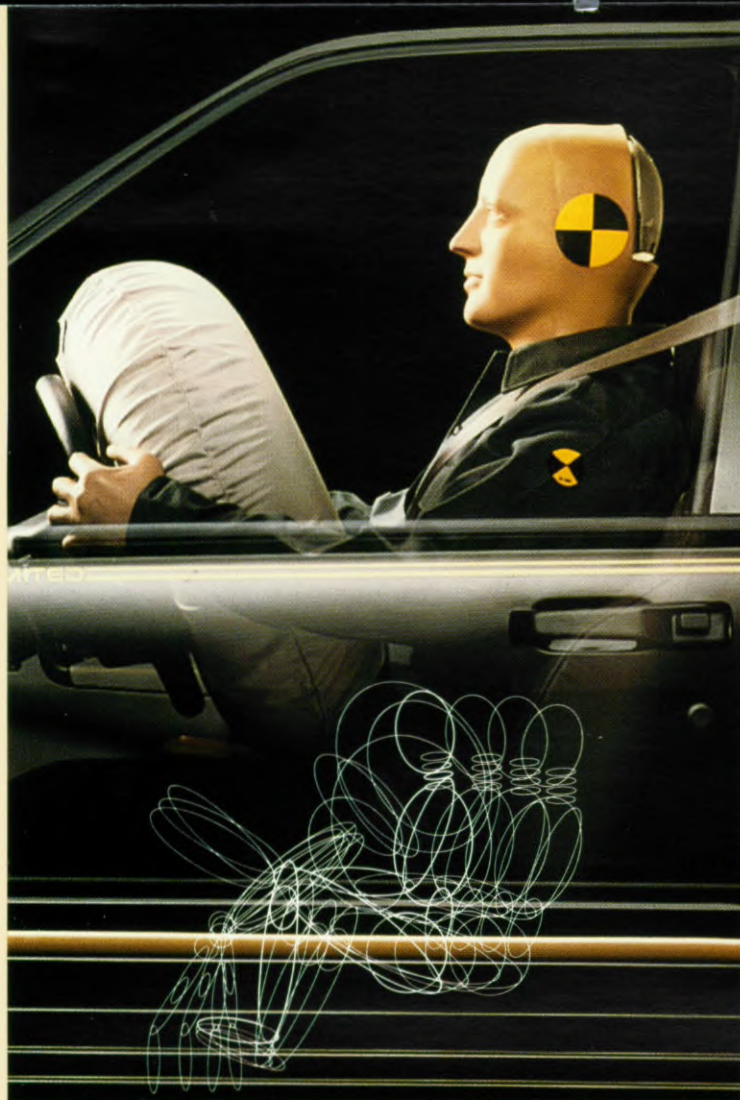


houtafval.

Dezelfde fabriek is ook het bewijs dat de belangen van zowel fabrikant, overheid, vakbonden als het milieu in perfecte harmonie kunnen worden samengebracht. In Jefferson North worden automobielen van wereldklasse geproduceerd in arbeidsomstandigheden van wereldklasse.



*Toegevoegde waarde. Een veel gebruikt begrip dat met de Grand Cherokee nieuwe inhoud krijgt. Hij combineert immers de luxe en kwaliteit van een limousine met de perfecte terreinkwaliteiten die Jeep al meer dan vijftig jaar legendarisch maken.*



*Vanuit zijn opgevouwen positie in het stuurwiel wordt de airbag bij frontale botsingen van 19 kilometer per uur of meer geactiveerd. Hij bereikt dan binnen 50 milliseconden zijn maximale omvang.*



*Crash-tests tot een snelheid van 48 km/u geven de Jeep technici duidelijk zicht op de extra veiligheid die een airbag biedt. Daarnaast kan hiermee de mate van vervorming van de carrosserie worden bepaald en waar nodig verminderd. De sensoren van Jeep's airbag zijn speciaal afgestemd op het bijzondere karakter van de Grand Cherokee; ze activeren de airbag niet tijdens escapades in woest terrein.*

De spreekwoordelijke kwaliteit van iedere Jeep® is al merkbaar bij het begin van de assemblage. In de lasstraat werken robots met ongeken- de precisie. Vandaar dat we iedere auto garan- deren voor een periode van 1 jaar zonder kilo- meterbeperking. De garantie tegen doorroesten van binnenuit heeft zelfs een duur van 7 jaar.

J eep® staat behalve voor karakter ook voor technische innovatie. De Grand Cherokee is toonaangevend als het om veiligheid gaat. Het is de eerste terreinauto die standaard is voorzien van ABS en een airbag aan bestuurderszijde.

Nog een bijzondere standaard-voorziening is het op afstand te bedienen centrale vergrendel- ingssysteem. Simpel te bedienen met de zender die in de sleutel- hanger is ondergebracht. Het vergrendelingssysteem vormt een onderdeel van de Power Group, evenals de elektrisch bedienbare zijruiten voor en achter en de akoestische waarschuwing als de sleutel na het afzetten van de motor nog in het contact steekt of als de lampen nog branden bij het verlaten van de auto.

de veiligheidsgordel, biedt de airbag u dan ook de best denkbare bescherming bij frontale botsingen.

## AIRCO EN HET MILIEU

Jarenlang werden CFK-houdende vloeistoffen als koelmiddel voor airconditioners gebruikt. Toen bleek dat CFK's schadelijk zijn voor het milieu is Jeep® zo snel mogelijk overgegaan op gebruik van het koelmiddel R134A. Dit werkt even goed, maar is niet belastend voor het milieu.

## JEEP PRIVILEGE SERVICE

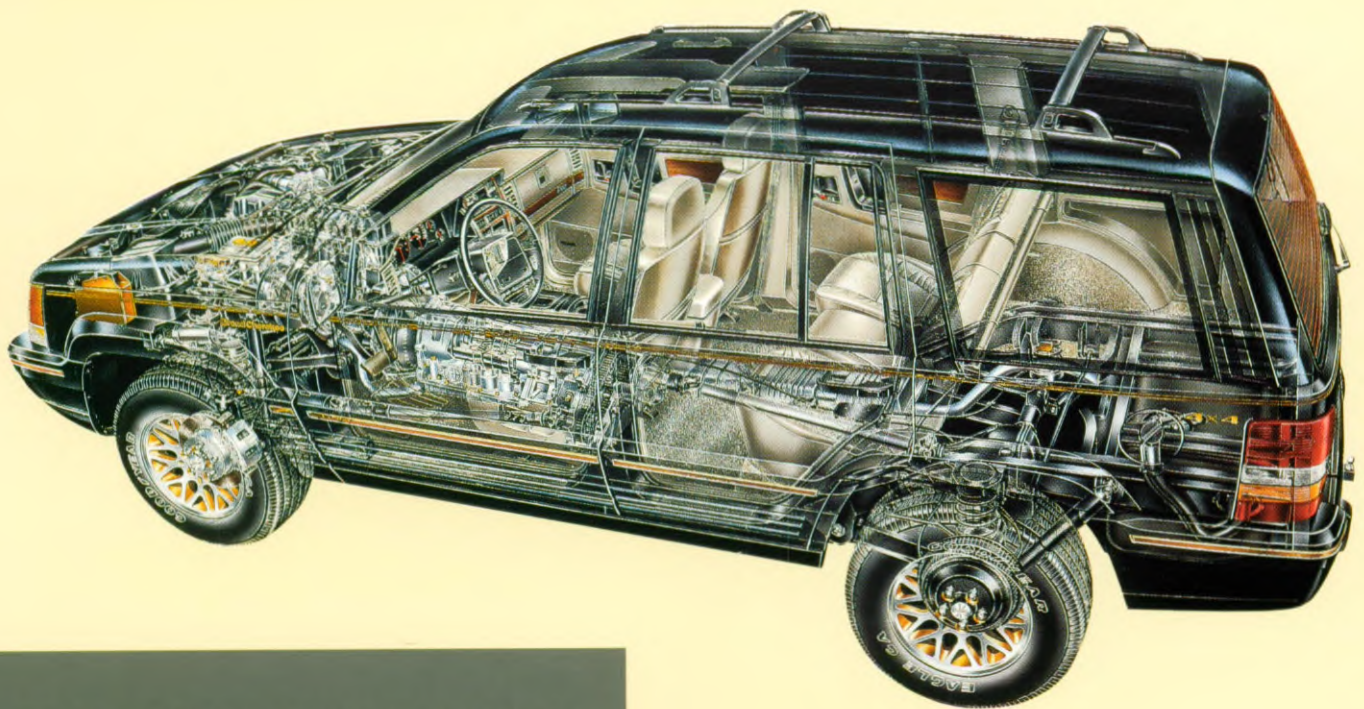
De naam zegt het al: Jeep®-rijders hebben veel privileges. Uw nieuwe Jeep® wordt niet alleen afgeleverd met een deugdelijke garantie, maar ook met een hulpverleningspakket dat in alle landen van Europa geldig is. Gaat er iets mis in het buitenland, door een ongeval, technische storing of ziekte van de bestuurder, dan wordt door onze alarmcentrale naar een voor u zo goed mogelijke oplossing gezocht. Kan de reis niet binnen twee dagen worden vervolgd, dan worden auto en passagiers naar hun gewenste bestemming in Nederland gebracht. De kosten van de twee dagen verblijf in het buitenland worden vergoed. In uw Jeep® met Jeep® Privilege Service reist u

werkelijk op niveau.

Jeep® is een kwaliteitsmerk. Elke Grand Cherokee wordt met de meeste zorg gebouwd, met behulp van geavanceerde produktietechnieken. Hij wordt geleverd inclusief 1 jaar garantie van bumper tot bumper. De garantie van 7 jaar op de carrosserie geeft u de zekerheid dat het uiterlijk van uw Jeep Grand Cherokee de komende jaren z'n elegante schoonheid behoudt.

Jeep® is een gedeponeed handelsmerk van Chrysler Motors Corporation.

Alle afbeeldingen en specificaties zijn gebaseerd op de op het moment van publicatie aanwezige informatie. Ofschoon de afbeeldingen en specificaties correct worden verondersteld, kan de juistheid niet worden gegarandeerd. Chrysler Import Holland b.v. behoudt zich het recht voor veranderingen aan te brengen zonder mededeling vooraf in prijzen, specificaties, kleuren en materialen en tevens tot het veranderen en vervangen van modellen. Uw dealer beschikt over de laatste informatie.



## JEEP GRAND CHEROKEE

### STANDAARD ABS

Het anti-blokkeer remsysteem is een veiligheidsvoorziening waarmee in veel gevallen ongelukken kunnen worden vermeden. Het voorkomt immers dat bij hard remmen op welke ondergrond ook, zoals dat bij een noodstop gebeurt, de wielen blokkeren. Met blokkerende wielen is een auto onbestuurbaar. Blijven de wielen echter, hoe hard u ook op het rempedaal trapt, nog draaien, dan is de remvertraging maximaal en kan de auto normaal worden bestuurd. U kunt dan bijvoorbeeld om een plotseling opduikend obstakel heensturen. Het ABS wordt geregeld door micro-elektronica. Wanneer sensoren bij de wielen signaleren dat een wiel dreigt te gaan blokkeren, wordt de remdruk per wiel

zodanig verminderd dat blokkeren uitblijft. De auto blijft daardoor optimaal remmen en goed bestuurbaar.

### STANDAARD AIRBAG

Bij een frontale botsing zijn het stuurwiel en de voorruit van een auto de grootste vijanden van de bestuurder. Een veiligheidsgordel alleen kan dan niet voldoende bescherming bieden. Daarom is er de airbag, een luchtzak die in het stuurwiel is opgeborgen. Vindt er onverhoopt een frontale botsing plaats bij een snelheid van 19 km/u of meer, dan wordt dat geregistreerd door een sensor. Deze geeft een signaal af, waarna de airbag in slechts 50 milliseconden geheel wordt opgeblazen en direct daarna weer leegloopt. U wordt als het ware door die airbag opgevangen. Mits u gebruik maakt van

Chrysler Import Holland b.v., Binckhorstlaan 161, 2516 BB Den Haag, 070 - 341 11 00

H0417N23

 CHRYSLER  
INTERNATIONAL

 **Jeep**  
The American Legend.