

Mazda 3



mazda



OPVALLEND VERNIEUWEND

Het design van de nieuwe Mazda3 is opvallend. De agressieve, vijfhoekige grille en de brede luchtinlaten verraden het vermogen dat onder de motorkap schuilt. Het atletische ontwerp maakt een dynamische indruk, zelfs als de auto stilstaat. Welk deel van de auto u ook aanraakt, altijd voelt u het toegewijde vakmanschap: stevig, krachtig en verleidelijk. De Mazda3 trekt de aandacht, zonder schreeuwerig te zijn.





DYNAMISCH EVENWICHT

Vermogen en brandstofverbruik zijn in de nieuwe Mazda3 perfect in evenwicht. Mede dankzij de superieure aerodynamica en de uiterst efficiënte aandrijflijn zijn de nieuwe, krachtige motoren zuiniger en stoten ze minder CO₂ uit. In de stad biedt de Mazda3 dankzij zijn licht bedienbare pedalen en directe acceleratie soepele rijeigenschappen en hoge wendbaarheid. De verbeterde stabiliteit van het chassis en de stuurinrichting geven u het vertrouwen om binnen een fractie van een seconde beslissend te kunnen reageren. De nieuwe Mazda3 weet wat u wilt. Auto en bestuurder zijn in perfecte balans.

OVERWIN DE WIND

De nieuwe Mazda3 is ontwikkeld en vormgegeven om een uitzonderlijk niveau van aerodynamische efficiëntie te bereiken. Zeven belangrijke onderdelen van de carrosserie werden bijgewerkt om de luchtweerstand terug te brengen. Om de aerodynamische prestaties nog verder te verbeteren, wordt er minder lucht ingelaten en wordt die lucht omgeleid. Hiervoor is de auto uitgerust met speciale snelheidskleppen die bij hoge snelheid dichtgaan, zodat de koelventilator geen extra weerstand creëert. Al die inspanningen zijn uitgevoerd onder het toezien van de Mazda-ontwerpers. En het resultaat is een auto die even briljant oogt als hij presteert.





i-STOP

De handgeschakelde 2.0 benzinemotor is standaard voorzien van Mazda's innovatieve en brandstofbesparende start-/stopsysteem, genaamd i-stop. Dit systeem schakelt de motor automatisch uit zodra de auto stilstaat.

In tegenstelling tot andere systemen volgt en controleert i-stop de positie van de zuigers tijdens het uitschakelproces van de motor. De startmotor wordt alleen gebruikt om de herstart in gang te zetten. Zodra de koppeling wordt ingedrukt, start het systeem de motor in slechts 0,35 seconden. Dit maakt i-stop tot een van de snelste systemen die momenteel beschikbaar zijn op de markt. Mazda's i-stop verlaagt niet alleen het brandstofverbruik en de CO₂-uitstoot, het zorgt er ook voor dat u weer snel kunt rijden.

COMFORTZONE

De vloeiende lijnen die de nieuwe Mazda3 onderscheiden lopen door in het interieur, waarvan het ergonomische ontwerp door de zachte materialen prettig aanvoelt. De subtiele verlichting van de voetenruimte*, de portiergreep*, het dashboard en het audiopaneel verwelkomen u in de cabine. En de nieuwe multi-informatiedisplay is in één oogopslag afleesbaar.







VOORUITDENKEN

U ziet wat er vóór u gebeurt. U ziet wat er achter u gebeurt. Maar links en rechts van u? Welke verrassingen staan u daar te wachten? Mazda's Rear Vehicle Monitoring-systeem kan naderende auto's binnen een straal van 50 meter – en in uw dode hoek – detecteren en waarschuwt u als u op dat moment van rijstrook wilt veranderen. Het Adaptive Front Lighting System stelt de koplampen in de rijrichting af, zodat de weg vóór u in het donker verlicht blijft, ook als u een bocht neemt. De waarschuwingslichten gaan automatisch knipperen als u plotseling hard remt. En de LED-lampen in de achterlichten op de achterklep* werken sneller en zijn helderder, zodat achteropkomende bestuurders ruim op tijd worden gewaarschuwd als u plotseling stopt.



KEUZES

Kiest u de indrukwekkende 4-deurs Sedan of de spectaculaire 5-deurs Hatchback? En voor welke uitvoering gaat u: S, TS, TS+, GT-L of toch de GT-M? Ze zijn allemaal fantastisch uitgerust. De keuze is aan u!



Mazda3 S

- Elektrisch bedienbare ramen vóór
- Elektrisch verstelbare buitenspiegels
- Centrale portiervergrendeling met afstandsbediening
- Getinte ruiten

Mazda3 TS

Als S, uitgebreid met:

- Elektrisch bedienbare ramen voor en achter met Global Opening/Closing
- Elektrisch verstelbare, verwarmbare en inklapbare buitenspiegels met behuizing in carrosseriekleur
- Lichtmetalen 16-inch velgen

Mazda3 TS+

Als TS, uitgebreid met:

- Lichtmetalen 17-inch velgen
- Parkeersensoren
- Verwarmbare voorruit

Mazda3 GT-L

Als TS+, uitgebreid met:

- Rear Vehicle Monitoring (RVM)
- Navigatiesysteem

Mazda3 GT-M

Als TS+, uitgebreid met:

- GT-M-pakket
- Sportmistlampen vóór
- Lederen bekleding

KWALITEIT

Kwaliteit binnen handbereik. U ziet het. U voelt het. U zit er middenin. Van de verfijnde materialen die zijn verwerkt in de cabine tot en met de warme gloed van de interieurverlichting. U kijkt naar een nieuwe standaard voor verfijning van Mazda.

Mazda3 S

- Multi-informatiedisplay (MID)
- Mazda AM-/FM-radio/CD-/MP3-speler met vier speakers
- Verstelbare lendensteun in bestuurdersstoel
- Stuurwiel in hoogte en diepte verstelbaar
- Boordcomputer

Mazda3 TS

Als S, uitgebreid met:

- Plafondconsole met zonnebrilvakje
- Pookknop en stuurwiel met leder bekleed
- Audiosysteem met CD-speler en in totaal zes speakers
- Automatische airconditioning in twee zones

Mazda3 TS+

Als TS, uitgebreid met:

- Verwarmbare voorstoelen
- Cruise control

Mazda3 GT-L

Als TS+, uitgebreid met:

- Bandenspanningwaarschuwingssysteem
- Keuze uit drie bekledingsstoffen

Mazda3 GT-M

Als TS+, uitgebreid met:

- Sportstoelen voorin
- Smart Card-portierontgrendeling met afstandsbediening en motorstartknop
- Ronde Black-out-meters met rode/blauwe verlichting
- Uitgebreide Interactive Lighting Control (ILC)





ORIGINELE ACCESSOIRES VOOR UW MAZDA3

Lichtmetalen velgen zijn een heel persoonlijke keuze, maar wel voor iedereen zichtbaar. En op een indrukwekkende auto als de nieuwe Mazda3 springen ze extra in het oog. Dus waar wacht u nog op? Geef de Mazda3 een persoonlijk tintje.



- | | | |
|---|---|--|
| 1 Lichtmetalen 5-spaaks 15-inch velgen met 195/55-banden (niet leverbaar op TS+, GT-L en GT-M). | 3 Lichtmetalen 7-spaaks 16-inch velgen met 205/55-banden (standaard op TS). | 5 Lichtmetalen 5x2-spaaks 17-inch velgen met 205/50-banden (standaard op TS+, GT-L en GT-M). |
| 2 Lichtmetalen 8-spaaks 15-inch velgen met 195/65-banden (niet leverbaar op TS+, GT-L en GT-M). | 4 Lichtmetalen 5-spaaks 16-inch velgen met 205/55-banden (optie). | 6 Lichtmetalen 10-spaaks 17-inch velgen met 205/50-banden (optie). |



MAAK DE MAZDA3 PERSOONLIJK

Druk nu uw eigen stempel op de nieuwe Mazda3. Voeg zelf accessoires toe en maak uw rijervaring net even anders.



1



2



3



4



5



6

1 Portiergrepen met zilverlook.

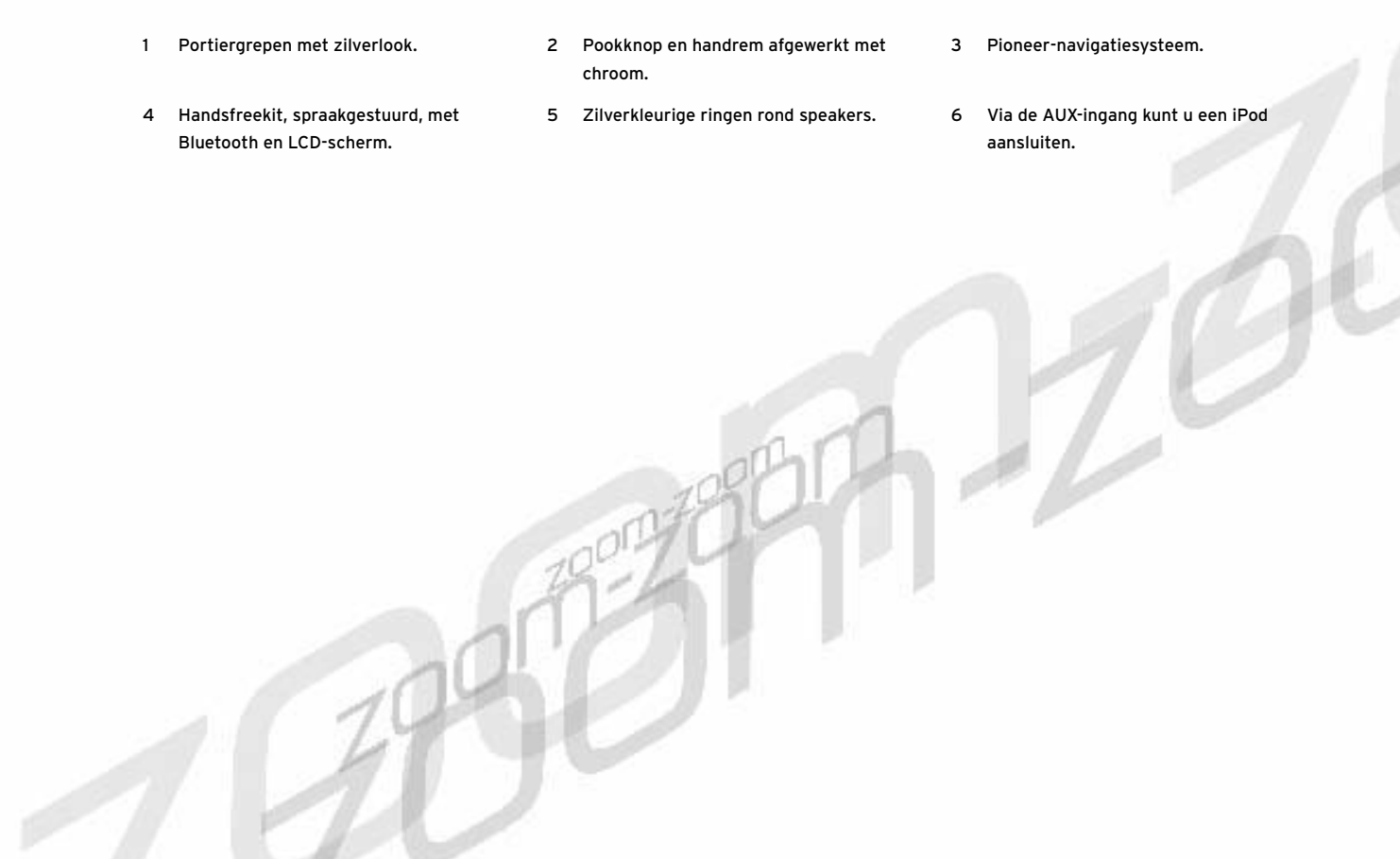
2 Pookknop en handrem afgewerkt met chroom.

3 Pioneer-navigatiesysteem.

4 Handsfreekit, spraakgestuurd, met Bluetooth en LCD-scherm.

5 Zilverkleurige ringen rond speakers.

6 Via de AUX-ingang kunt u een iPod aansluiten.





MAAK DE MAZDA3 PERSOONLIJK

Haal het beste uit uw nieuwe Mazda3. Wij hebben voor u een assortiment functionele accessoires ontworpen zoals dakdragers, fiets- en skidragers, alarmsystemen, schakelaars om airbags uit te schakelen en stoelverwarming. Zo maakt u uw Mazda3 nog veelzijdiger.



1 Bagageplank voor extra opbergruimte (niet leverbaar voor Sedan).

2 Verlichte bagageruimte met antislipmat.

3 Kofferbaknet (niet leverbaar voor Sedan).

4 Afneembare trekhaak (niet leverbaar op GT-M).

5 Fietsdrager.

6 Skibox voor extra opbergruimte.

7 Dakdragersysteem.

Motoren:

- 1.6 benzine
 - 1.598 cm³, viercilinder lijnmotor, 16 kleppen, dubbele bovenliggende nokkenas, 77 kW (105 pk) bij 6.000 t.p.m. en 145 Nm bij 4.000 t.p.m.
 - CO₂-uitstoot van 149 g/km (Euro4-emissienorm)
 - Powertrain Control Module (PCM)
 - Accu: 50 Ah
 - Dynamo: 12 V 100 A
 - Sequentiële, elektronisch geregelde multipointbenzine-injectie
 - Sequentiële klepbediening (Sequential Valve Timing System, S-VT)
 - Systeem voor variabele inlaatlengte (Variable Induction System, VIS)
- 2.0 benzine
 - 1.999 cm³, viercilinder lijnmotor, 16 kleppen, dubbele bovenliggende nokkenas, 110 kW (150 pk) bij 6.500 t.p.m. en 187 Nm bij 4.000 t.p.m.
 - CO₂-uitstoot van 175 g/km (vijftrapsaut.) (Euro5-emissienorm)
 - Powertrain Control Module (PCM)
 - Accu: 50 Ah
 - Dynamo: 12 V 110 A
 - Sequentiële klepbediening (Sequential Valve Timing System, S-VT)
 - Systeem voor variabele inlaatlengte (Variable Induction System, VIS)
- 2.0 i-stop benzine
 - 1.999 cm³, viercilinder lijnmotor, 16 kleppen, dubbele bovenliggende nokkenas, 111 kW (151 pk) bij 6.200 t.p.m. en 192 Nm bij 4.500 t.p.m.
 - CO₂-uitstoot van 159 g/km (6-bak, handg.) (Euro5-emissienorm)
 - Powertrain Control Module (PCM)
 - Accu: 46 Ah plus 26 Ah
 - Dynamo: 12 V 110 A
 - DISI (Direct Injection Spark Ignition)
 - i-stop
 - Sequentiële klepbediening (Sequential Valve Timing System, S-VT)
 - Systeem voor variabele inlaatlengte (Variable Induction System, VIS)
- 1.6 C/ITD diesel
 - 1.560 cm³, viercilinder lijnmotor, 16 kleppen, dubbele bovenliggende nokkenas, 80 kW (109 pk) bij 4.000 t.p.m. en 240 Nm bij 1.750 t.p.m.
 - CO₂-uitstoot van 119 g/km (Euro4-emissienorm)
 - Powertrain Control Module (PCM)
 - Accu: 75 Ah
 - Dynamo: 12 V 150 A
 - Common-rail dieselinjectie
 - Dieselpartikelfilter

- 2.2 C/ITD diesel (150 pk)
 - 2.184 cm³, viercilinder lijnmotor, 16 kleppen, dubbele bovenliggende nokkenas, 110 kW (150 pk) bij 3.500 t.p.m. en 360 Nm bij 1.800 t.p.m.
 - CO₂-uitstoot van 144 g/km (Euro5-emissienorm)
 - Powertrain Control Module (PCM)
 - Accu: 80 Ah
 - Dynamo: 12 V 100 A
 - Dieselpartikelfilter
- 2.2 C/ITD diesel (185 pk)
 - 2.184 cm³, viercilinder lijnmotor, 16 kleppen, dubbele bovenliggende nokkenas, 136 kW (185 pk) bij 3.500 t.p.m. en 400 Nm bij 1.800 t.p.m.
 - CO₂-uitstoot van 149 g/km (Euro5-emissienorm)
 - Powertrain Control Module (PCM)
 - Accu: 80 Ah
 - Dynamo: 12 V 100 A
 - Dieselpartikelfilter

Transmissie:

- Handgeschakelde vijf- of zesversnellingsbak (zesbak standaard op 2.0 i-stop en 2.2 C/ITD), voor nauwkeurig en plezierig schakelgevoel tussen bestuurder en voertuig.
- Vijftrapsautomaat (alleen leverbaar op 2.0).

Carrosserie:

- Zelfdragende, torsiebestendige stalen carrosserie met kreukelzones vóór en achter, veiligheidskooi rond inzittenden en versterking in de portieren.
- Mazda Advanced Impact Distribution and Absorption System (MAIDAS), ontworpen om de carrosseriestructuur te beschermen tegen vervormingen bij een aanrijding.
- Supplementary Restraint System (SRS) met centrale controle-unit en botsensors, gordelspanners, spankrachtbegrenzers en airbags.

Onderstel en wielophanging:

- Vóór: onafhankelijke wielophanging met McPherson-veerpoten, rubberen vierpuntsophanging en vloeistofge vulde bussen.
- Achter: multilink-ophanging met monotubedempers en laag gemonteerde veren voor een maximale laadruimte.

Remsysteem:

- Hydraulisch, diagonaal gescheiden dubbel remsysteem met rembechrchtiging.
- Antiblokkeer-remsysteem (ABS) met elektronische remkrachtverdeling (EBD) en noodremassistentie (EBA).
- Vóór: geventileerde schijfremmen van 278 mm (300 mm op 2.0 en 2.2 C/ITD).
- Achter: schijfremmen van 265 mm (280 mm op 2.0 en 2.2 C/ITD).

Beschikbare uitvoeringen		1.6	2.0 i-stop	2.0 5-traps aut.	1.6 C/ITD	2.2 C/ITD (150 pk)	2.2 C/ITD (185 pk)
Hatchback:	S	■	-	-	■	-	-
	TS	■	-	-	■	-	-
	TS+	■	■	■	■	■	-
	GT-L	■	■	■	■	■	-
	GT-M	-	■	-	-	-	■
Sedan:	S	■	-	-	■	-	-
	TS	■	-	-	■	-	-
	TS+	■	■	■	■	■	-
	GT-L	■	■	■	■	■	-
	GT-M	-	■	-	-	-	■

■ = Leverbaar.

Motortype

	1.6	2.0 i-stop	2.0 5-traps aut.	1.6 C/ITD	2.2 C/ITD (150 pk)	2.2 C/ITD (185 pk)
Cilinderinhoud (cm ³)	1.598	1.999	1.999	1.560	2.184	2.184
Boring x slag (mm)	78,0 x 83,6	87,5 x 83,1	87,5 x 83,1	75,0 x 88,3	86,0 x 94,0	86,0 x 94,0
Aantal kleppen per cilinder	4	4	4	4	4	4
Vermogen (kW (pk) / t.p.m.)	77 (105) / 6.000	111 (151) / 6.200	110 (150) / 6.500	80 (109) / 4.000	110 (150) / 3.500	136 (185) / 3.500
Maximumkoppel (Nm / t.p.m.)	145 / 4.000	192 / 4.500	187 / 4.000	240 / 1.750	360 / 1.800	400 / 1.800
Compressieverhouding	10,0 : 1	11,2 : 1	10,0 : 1	18,3 : 1	16,3 : 1	16,3 : 1

Transmissie

Type	5-bak, handg.	6-bak, handg.	5-bak, aut.	5-bak, handg.	6-bak, handg.	6-bak, handg.
Overbrengingsverhoudingen:	1e	3,416	3,454	3,620	3,800	3,538
	2e	1,842	1,842	1,925	2,047	1,913
	3e	1,290	1,310	1,285	1,344	1,218
	4e	0,972	0,970	0,933	0,921	0,880
	5e	0,820	0,795	0,692	0,704	0,809
	6e	-	0,717	-	-	0,711
Achteruit	3,214	3,198	3,405	3,727	3,831	3,831
Eindoverbrenging	4,105	4,105	3,863	3,411	3,421 (1e-4e) 2,954 (5e-6e)	3,611 (1e-4e) 3,095 (5e-6e)

Stuurinrichting

Stuurinrichting	----- Tandheugel, snelheidsafhankelijke stuurbechrchtiging -----					
Draaicirkel stoeprand tot stoeprand (m)	10,9	10,9	10,9	10,9	10,9	10,9

Prestaties en verbruik

Hatchback							
Acceleratie (0-100 km/uur in sec.)	12,2	10,4	10,6	11,0	9,2	8,2	
Topsnelheid (km/uur)	184	206	205	185	205	213	
Brandstofverbruik (l/100 km) ¹⁾	In de stad	8,2	9,3	10,6	5,8	6,9	7,2
	Buiten de stad	5,2	5,4	5,8	3,8	4,5	4,7
	Gecombineerd	6,3	6,8	7,7	4,5	5,3	5,6
CO ₂ -uitstoot (g/km) ¹⁾	149	159	175	119	144	149	
EG-emissienorm	Euro4	Euro5	Euro5	Euro4	Euro5	Euro5	
Aanbevolen brandstof	----- Ongelood RON 95 -----			----- Diesel (51 cetaan) -----			
Inhoud brandstoftank (l)	55	55	55	55	55	55	

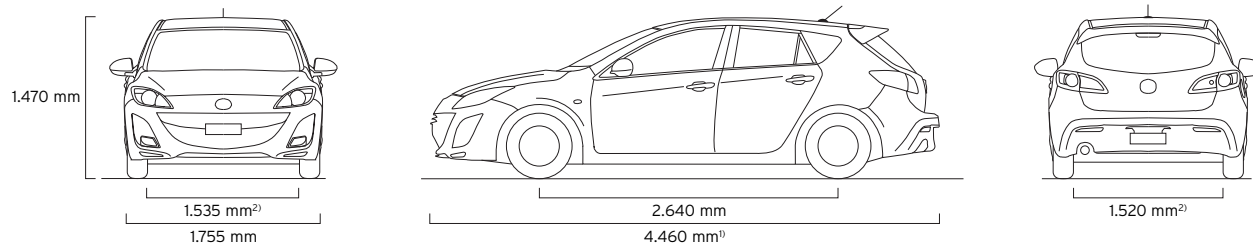
Sedan							
Acceleratie (0-100 km/uur in sec.)	12,2	10,4	10,6	11,0	9,2	8,2	
Topsnelheid (km/uur)	188	212	210	187	208	215	
Brandstofverbruik (l/100 km) ¹⁾	In de stad	8,2	9,3	10,6	5,8	6,9	7,2
	Buiten de stad	5,2	5,4	5,8	3,8	4,5	4,7
	Gecombineerd	6,3	6,8	7,7	4,5	5,3	5,6
CO ₂ -uitstoot (g/km) ¹⁾	149	159	183	119	144	149	
EG-emissienorm	Euro4	Euro5	Euro5	Euro4	Euro5	Euro5	
Aanbevolen brandstof	----- Ongelood RON 95 -----			----- Diesel (51 cetaan) -----			
Inhoud brandstoftank (l)	55	55	55	55	55	55	

¹⁾ Brandstofverbruik en CO₂-uitstoot bepaald volgens Europese richtlijn 1999/100/EC.

TECHNISCHE GEGEVENS

Afmetingen en gewichten Hatchback	1.6	2.0 i-stop	2.0 5-traps aut.	1.6 C1TD	2.2 C1TD (150 pk)	2.2 C1TD (185 pk)
Totale lengte / breedte / hoogte (mm)	----- 4.460 ¹⁾ / 1.755 / 1.470 -----			----- 4.460 ¹⁾ / 1.755 / 1.470 -----		
Bodemspeling tussen assen – onbeladen (mm)	155	155	155	155	155	155
Spoorbreedte voor / achter (mm)	1.535 / 1.520 ²⁾	1.535 / 1.520 ²⁾	1.535 / 1.520 ²⁾	1.535 / 1.520 ²⁾	1.535 / 1.520 ²⁾	1.535 / 1.520 ²⁾
Wielbasis (mm)	2.640	2.640	2.640	2.640	2.640	2.640
Hoofdruimte / beenruimte/schouderuimte voor (mm)	----- 986 / 1.068 / 1.395 -----			----- 986 / 1.068 / 1.395 -----		
Hoofdruimte / beenruimte/schouderuimte achter (mm)	----- 964 / 915 / 1.371 -----			----- 964 / 915 / 1.371 -----		
Laadvolume (l):	Bij 5 stoelen (tot gordellijn)					
	340	340	340	340	340	340
	Bij 2 stoelen (tot gordellijn)					
	Nnb	Nnb	Nnb	Nnb	Nnb	Nnb
Geventileerde remschijven voor, diameter (mm)	278	300	300	278	300	300
Remschijven achter, diameter (mm)	265	280	280	265	280	280
Max. toelaatbaar voertuiggewicht (kg):	Totaal					
	1.770	1.835	1.835	1.830	1.965	1.965
	Voor / achter					
	900 / 870	975 / 860	975 / 860	975 / 855	1.105 / 860	1.105 / 860
Max. aanhangergewicht (kg):	Ongeremd					
	550	550	550	600	600	600
	Geremd (helling 12 %)					
	930	1.000	1.300	1.300	1.500	1.500
Kentekengewicht (kg)	1.155	1.245	1.240	1.235	1.370	1.370
Maximale kogeldruk (kg)	75	75	75	75	75	75

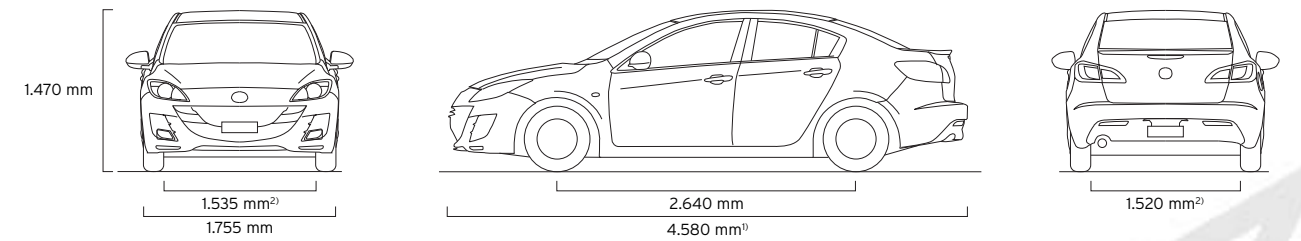
¹⁾ De totale lengte met GT-M-stylingspakket is 4.490 mm op de Hatchback en 4.580 mm op de Sedan. ²⁾ De spoorbreedte vóór is 1.530 mm en de spoorbreedte achter is 1.515 mm met 17-inch velgen.



TECHNISCHE GEGEVENS

Afmetingen en gewichten Sedan	1.6	2.0 i-stop	2.0 5-traps aut.	1.6 C1TD	2.2 C1TD (150 pk)	2.2 C1TD (185 pk)
Totale lengte / breedte / hoogte (mm)	----- 4.580 ¹⁾ / 1.755 / 1.470 -----			----- 4.580 ¹⁾ / 1.755 / 1.470 -----		
Bodemspeling tussen assen – onbeladen (mm)	155	155	155	155	155	155
Spoorbreedte voor / achter (mm)	1.535 / 1.520 ²⁾	1.535 / 1.520 ²⁾	1.535 / 1.520 ²⁾	1.535 / 1.520 ²⁾	1.535 / 1.520 ²⁾	1.535 / 1.520 ²⁾
Wielbasis (mm)	2.640	2.640	2.640	2.640	2.640	2.640
Hoofdruimte / beenruimte/schouderuimte voor (mm)	----- 986 / 1.068 / 1.395 -----			----- 986 / 1.068 / 1.395 -----		
Hoofdruimte / beenruimte/schouderuimte achter (mm)	----- 953 / 915 / 1.371 -----			----- 953 / 915 / 1.371 -----		
Laadvolume (l):	Bij 5 stoelen (tot gordellijn)					
	400	400	400	400	400	400
Geventileerde remschijven voor, diameter (mm)	278	300	300	278	300	300
Remschijven achter, diameter (mm)	265	280	280	265	280	280
Max. toelaatbaar voertuiggewicht (kg):	Totaal					
	1.745	1.820	1.820	1.815	1.955	1.955
	Voor / achter					
	890 / 855	965 / 855	970 / 850	965 / 850	110 / 855	110 / 855
Max. aanhangergewicht (kg):	Ongeremd					
	550	550	550	600	600	600
	Geremd (helling 12 %)					
	930	1.000	1.300	1.300	1.500	1.500
Kentekengewicht (kg)	1.145	1.230	1.235	1.220	1.365	1.365
Maximale kogeldruk (kg)	75	75	75	75	75	75

¹⁾ De totale lengte met GT-M-stylingspakket is 4.490 mm op de Hatchback en 4.580 mm op de Sedan. ²⁾ De spoorbreedte vóór is 1.530 mm en de spoorbreedte achter is 1.515 mm met 17-inch velgen.



Veiligheid en beveiliging		S	TS	TS+	GT-L	GT-M
Mazda Advanced Impact Distribution and Absorption System (MAIDAS)		●	●	●	●	●
Gordelspanners en spankrachtbegrenzers voorin		●	●	●	●	●
Antiblokkeer-remsysteem (ABS)		●	●	●	●	●
Dynamic Stability Control (DSC) en Traction Control System (TCS)		●	●	●	●	●
Rear Vehicle Monitoring (RVM):	Radarsysteem voor assistentie bij het wisselen van rijbaan en controle dode hoek	-	-	-	●	●
Emergency Stop Signal (ESS):	Automatische activering alarmlichten bij plotseling remmen	●	●	●	●	●
Hoofddairbags voorin		●	●	●	●	●
Zijairbags voorin		●	●	●	●	●
Gordijnairbags voor en achter		●	●	●	●	●
Airbag passagier voorin uitschakelbaar		○A	○A	○A	○A	○A
Waarschuwingslampje vergeten veiligheidsgordel		●	●	●	●	●
Veiligheidsgordels:	Voor, twee driepuntsgordels met gordelspanners	●	●	●	●	●
	Achter, drie driepuntsgordels	●	●	●	●	●
ISOFIX-bevestigingspunten voor kinderzitjes achterin (buitenste zitplaatsen)		●	●	●	●	●
Baby- en kinderstoelen:	Baby Safe ISOFIX Plus (max. 13 kg)	○A	○A	○A	○A	○A
	ISOFIX Duo Plus (9-18 kg)	○A	○A	○A	○A	○A
Elektronische wegrijbeveiliging		●	●	●	●	●
Alarmsysteem met interieursor		○A	○A	○A	○A	○A

Exterieur

Banden en velgen:	Stalen 15-inch velgen met wielcovers en 195/65-banden	●	-	-	-	-
	Lichtmetalen 5-spaaks 15-inch velgen met 195/55-banden	○A	○A	-	-	-
	Lichtmetalen 5-spaaks 15-inch velgen met 195/65-banden	○A	○A	-	-	-
	Lichtmetalen 8-spaaks 15-inch velgen met 195/65-banden	○A	○A	-	-	-
	Lichtmetalen 7-spaaks 16-inch velgen met 205/55-banden	○A	●	○A	○A	○A
	Lichtmetalen 5-spaaks 16-inch velgen met 205/55-banden	○A	○A	○A	○A	○A
	Lichtmetalen 5x2-spaaks 17-inch velgen met 205/50-banden	○A	○A	●	●	●
	Lichtmetalen 10-spaaks 17-inch velgen met 205/50-banden	○A	○A	○A	○A	○A
Reservewiel, type thuishoer (niet voor 2.0 i-stop)		●	●	●	●	●
Bandenreparatieset (alleen 2.0 i-stop)		-	-	●	●	●
Reservewiel (alleen 2.0 i-stop)		-	-	○A	○A	○A
Sneeuwkettingen		○A	○A	○A	○A	○A
Verlagingsset van Eibach (niet i.c.m. met trekhaak)		○A	○A	○A	○A	○A
Mica / Metallic lak		○	○	○	○	○
Bumpers voor en achter:	Carrosseriekleur	●	●	●	●	●
	Stootstrips zijkant portieren	○A	○A	○A	○A	○A
	Achterbumperbeschermfolie	○A	○A	○A	○A	○A
Spoiler:	Carrosseriekleur (alleen Hatchback)	●	●	●	●	●
GT-M-stylingspakket*		○A	○A	○A	○A	●
Portiergrepen:	Zwart	●	-	-	-	-
	Carrosseriekleur	-	●	●	●	●
Ring rond zijknipperlicht:	Chroom	○A	○A	○A	○A	○A
Zijknipperlichten:	Transparant	○A	○A	○A	○A	○A
Uitlaatsierstuk:	Chroom (standaard op 2.0, 2.0 i-stop en 2.2 CITD)	○A	○A	○A	○A	●
Sportuitlaat:	Sierstuk met grote diameter	○A	○A	○A	○A	○A
Benzinetankklep:	Afgewerkt in chroom	○A	○A	○A	○A	○A

● = Standaard; ○ = Optie tegen meerprijs; ○A = Accessoire tegen meerprijs. * Als accessoire is voor het GT-M-stylingspakket een verlengstuk nodig op benzinemodellen en een extra schakelaar voor de mistlamp vóór op voertuigen zonder standaard mistlampen vóór (exclusief spatlappen en, op de Sedan, trekhaak).

Exterieur		S	TS	TS+	GT-L	GT-M
Spatlappen:	Voor en achter	○A	○A	○A	○A	-
	Voor, met primercoating	○A	○A	○A	○A	-
	Voor, met primercoating	-	-	-	-	○A
	Achter, zwart	○A	○A	○A	○A	○A
	Achter, met primercoating	○A	○A	○A	○A	-
	Achter, met primercoating	-	-	-	-	○A
Getinte ruiten		●	●	●	●	●
Ruitenwissers:	Voor, met regelbare snelheid en interval	●	-	-	-	-
	Voor, automatisch, met regensensor	-	●	●	●	●
	Achter, met regelbare snelheid en interval (alleen Hatchback)	●	●	●	●	●
Voorruitverwarming		-	-	●	●	●
Koplampen:	Halogeen	●	●	●	●	-
	Bi-xenon, met adaptieve bochtverlichting (AFS), automatische hoogteregeling en sproeiers	-	-	-	-	●
	Dagrijverlichting	○A	○A	○A	○A	○A
Lichtsensoren		-	●	●	●	●
Mistlampen voor:	Standaard-design	○A	●	●	●	●
	GT-M-design	-	-	-	-	●
Achterlichten: LED-technologie		○A	○A	○A	○A	●
Derde remlicht, hoog gemonteerd		●	●	●	●	●
Mistlamp achter		●	●	●	●	●
Parkeersensor:	Voor	-	-	○A	○A	○A
	Achter	○A	○A	●	●	●
	Voor en achter	○A	○A	-	-	-
Buitenspiegels:	Elektrisch verstelbaar, zwarte behuizing	●	-	-	-	-
	Elektrisch verstelbaar, verwarmbaar en inklapbaar, behuizing in carrosseriekleur	-	●	●	●	●
	Verchromde behuizing	○A	○A	○A	○A	○A
Zonnedak: Elektrisch bedienbaar		○A	○A	○A	○A	○A
Dakdragersysteem:	Dakdragers	○A	○A	○A	○A	○A
	Ski-/snowboarddrager	○A	○A	○A	○A	○A
	Fietsdrager	○A	○A	○A	○A	○A
	Kanodrager	○A	○A	○A	○A	○A
	Surfplankdrager	○A	○A	○A	○A	○A
	Skibox	○A	○A	○A	○A	○A
Trekhaak:	Afneembaar	○A	○A	○A	○A	○A
	Fietsdrager	○A	○A	○A	○A	○A

● = Standaard; ○ = Optie tegen meerprijs; ○A = Accessoire tegen meerprijs. * Als accessoire is voor het GT-M-stylingspakket een verlengstuk nodig op benzinemodellen en een extra schakelaar voor de mistlamp vóór op voertuigen zonder standaard mistlampen vóór (exclusief spatlappen en, op de Sedan, trekhaak).

Comfort en gemak	S	TS	TS+	GT-L	GT-M
Centrale portiervergrendeling	●	●	●	●	●
Superlock	-	-	-	-	●
Centrale portiervergrendeling met afstandsbediening	●	●	●	●	●
Smart Card: Sleutelloos toegangssysteem met start-/stopknop	-	-	-	-	●
Stuurbevestiging: Elektrisch	●	●	●	●	●
Cruise control: Bedienbaar vanaf stuurwiel	○A	○A	●	●	●
Elektrisch bedienbare ramen:					
Vóór met snel open-/dichtfunctie	●	-	-	-	-
Vóór en achter met snel open-/dichtfunctie	-	●	●	●	●
Vóór en achter met Global Opening / Closing	-	●	●	●	●
Airconditioning: Handmatig (standaard i.c.m. S 1.6 CTD)	○	-	-	-	-
Automatisch, in twee zones	-	●	●	●	●
Webasto-standverwarming: Verwarming (alleen i.c.m. montageset)	○A	○A	○A	○A	○A
Montageset	○A	○A	○A	○A	○A
Vloermatten vóór en achter: Rubber, zwart, met Mazda3-logo	○A	○A	○A	○A	○A
'Luxury', zwart met Mazda3-logo	○A	○A	○A	○A	○A
'Premium', zwart, met Mazda3-logo	○A	○A	○A	○A	○A
Zonnekleppen voorin: Met afdekbare make-upspiegel	●	-	-	-	-
Met afdekbare make-upspiegel en verlichting	-	●	●	●	●

Interieur	S	TS	TS+	GT-L	GT-M
Stoelen:					
Bestuurdersstoel met verstelbare rugleuning en regelbare zithoogte	●	●	●	●	●
Bestuurdersstoel met verstelbare lendensteun	-	●	●	●	●
Sportstoelen voorin	-	-	-	-	●
Lederen bekleding, zwart (met elektrisch verstelbare bestuurdersstoel: vier standen met geheugen)*	-	-	-	-	●
Verwarmbare voorstoelen	-	-	●	●	●
Stoelen voorin: Verschuifbare middenarmsteun	-	-	-	-	●
Achterbank: In delen neerklapbaar (60:40)	●	●	●	●	●
Armleniging in het midden	-	●	●	●	●
Stuurwiel: Met leder bekleed	-	●	●	●	●
In hoogte en diepte verstelbaar	●	●	●	●	●
Pedalen: Aluminium-look (niet i.c.m. 2.2 CTD)	○A	○A	○A	○A	○A
Voetsteun: Aluminium-look (niet i.c.m. 2.2 CTD)	○A	○A	○A	○A	○A
Pookknop: Met leder bekleed	-	●	●	●	●
Met leder bekleed, afgewerkt met chroom	○A	○A	○A	○A	○A
Portiergrepen: Zilverkleurig	○A	○A	○A	○A	○A
Spekerringen: Zilverkleurig	○A	○A	○A	○A	○A
Zonneschermen: Achterste zijruiten	○A	○A	○A	○A	○A
Achterraut (alleen Hatchback)	○A	○A	○A	○A	○A
Dorpellijsten voor en achter: Standaard-design	●	●	●	●	●
Voor met verlicht Mazda3-logo	○A	○A	○A	○A	○A
Handrem: Afgewerkt met geborsteld aluminium	○A	○A	○A	○A	○A
Handgrepen: Voorin en achterin (rechtsvoor en achter met jashaken)	●	●	●	●	●
Audiosystemen: Mazda-audio met AM-/FM-radio/CD-speler met in totaal vier speakers	●	-	-	-	-
Mazda-audio met AM-/FM-radio/CD-speler met in totaal zes speakers	-	●	●	●	●
6-CD-wisselaar met MP3-functie	○A	○A	○A	○A	○
BOSE Sound System met AudioPilot, in totaal tien speakers, digitale versterker en zevenbandequalizer	-	-	-	-	○
Audiobediening vanaf het stuurwiel	-	●	●	●	●
AUX-aansluiting	●	●	●	●	●
Navigatiesystemen: Mazda-navigatie met 4,1-inch full colour display	-	-	-	●	○
Pioneer DVD-systeem	○A	○A	○A	○A	○A
Mobiele telefoon: Handsfreekit, spraakgestuurd, met Bluetooth en LCD-scherm	○A	○A	○A	○A	○A

● = Standaard; ○ = Optie tegen meerprijs; ○A = Accessoire tegen meerprijs.
 * Leder verwijst naar de bekleding van zit- en ruggedeelte en wangen van de stoel en de klep van de middenarmsteun achterin.

Interieur	S	TS	TS+	GT-L	GT-M
Mazda Bluetooth, handsfree	-	-	-	-	○
Meters: Multi-informatiedisplay (MID) met tripcomputer, digitale toerenteller, brandstofmeter en meters voor water- en buitentemperatuur	●	●	●	●	●
Bandenspanningwaarschuwingssysteem	-	-	-	●	●
Zwart afgewerkte ronde meters met witte verlichting	●	●	●	●	●
Black-out-meters	-	-	-	-	●
Digitale klok	●	●	●	●	●
Plafondconsole met opbergvakje voor zonnebril	-	●	●	●	●
Sigarettenaansteker	○A	○A	○A	○A	○A
Asbakset	○A	○A	○A	○A	○A
Waarschuwingssignaal vergeten verlichting	●	●	●	●	●
Middenconsole met bekerhouders en opbergvak	●	●	●	●	●
Opbergvak achterzijde passagiersstoel	●	●	●	●	●
Deurvakken	●	●	●	●	●
Interactive Lighting Control (ILC): Indirecte sfeerverlichting en actieverlichting Mazda-audio	●	●	●	●	●
Verlichting voetenruimte en welkomstverlichting	-	-	-	-	●
Bagageruimte: Verlichting	●	●	●	●	●
Antislipmat	○A	○A	○A	○A	○A
Kofferbaknet (alleen leverbaar voor Hatchback)	○A	○A	○A	○A	○A
Bagageplank (alleen leverbaar voor Hatchback)	○A	○A	○A	○A	○A
Hondenrek (alleen leverbaar voor Hatchback)	○A	○A	○A	○A	○A
Binnenspiegel: Dag- en nachtstand	●	-	-	-	-
Automatische dimfunctie	-	●	●	●	●
Babyspiegel	○A	○A	○A	○A	○A
Luchtuitstroomopeningen achter	●	●	●	●	●
Pollenfilter (alleen i.c.m. airconditioning)	●	●	●	●	●
EHBO-doos	○A	○A	○A	○A	○A
Gevarendriehoek	○A	○A	○A	○A	○A

● = Standaard; ○ = Optie tegen meerprijs; ○A = Accessoire tegen meerprijs.
 * Leder verwijst naar de bekleding van zit- en ruggedeelte en wangen van de stoel en de klep van de middenarmsteun achterin.



KLEUREN EN BEKLEDING



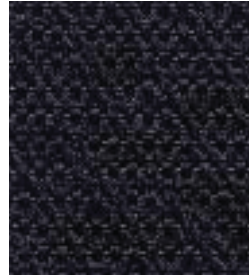
Zwart, stof
S, TS, TS+, GT-L



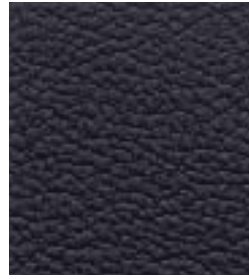
Beige, stof
GT-L



Grijs/zwart, stof
GT-L



Niet in Nederland leverbaar



Zwart, leder
GT-M

Uitvoering	S, TS, TS+	GT-L			GT-M
Bekleding	Zwart	Zwart	Beige	Grijs/zwart	Zwart, leder
Overig interieur	Zwart	Zwart	Zwart	Zwart	Zwart

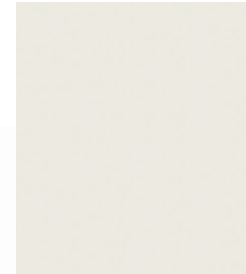
Carrosseriekleur (solid)

Carrosseriekleur (solid)	S, TS, TS+	GT-L			GT-M
Arctic White (A4D)	■	■	■	■	■

Mica en Metallic kleuren*

Mica en Metallic kleuren*	S, TS, TS+	GT-L			GT-M
Aluminium Metallic (38P)	■	■	■	■	■
Black Mica (16W)	■	■	■	■	■
Celestial Blue Mica (38J)	■	■	■	■	■
Crystal White Pearl Mica (34K)	■	■	■	■	■
Graphite Mica (38R)	■	■	■	■	■
Indigo Lights Mica (38K)	■	■	■	■	■
Velocity Red Mica (27A)	■	■	■	■	■

■ = Leverbaar.



Arctic White Solid (A4D)



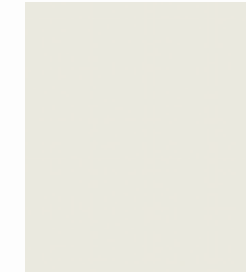
Aluminium Metallic (38P)



Black Mica (16W)



Celestial Blue Mica (38J)



Crystal White Pearl Mica (34K)



Graphite Mica (38R)



Indigo Lights Mica (38K)



Velocity Red Mica (27A)



Uw Mazda-dealer:

Mazda Motor Nederland behoudt zich het recht voor veranderingen door te voeren in specificaties en uitrusting als resultaat van voortdurende productontwikkeling. Druk- en zetfouten voorbehouden. De getoonde kleuren en voorbeelden van interieurbekleding kunnen afwijken van de werkelijke kleuren als gevolg van beperkingen in het drukprocedé. Uw dealer kan u daarover informeren.

Bose, het Bose-logo, Richbass, Nd en AudioPilot zijn geregistreerde handelsmerken van Bose Corporation in de Verenigde Staten van Amerika en andere landen. Voor gebruik is toestemming verleend.

Het Bluetooth-woordmerk en -logo's zijn eigendom van Bluetooth SIG, Inc. en elk gebruik ervan door Mazda is met toestemming. Andere handelsmerken en merknamen zijn gebruikt met toestemming van hun respectieve eigenaren.

Augustus 2009

BJN 305229/NLD nl/V3

Internet: www.mazda.nl

