

Mazda6



mazda



RIJ ANDERS

U wilt een auto die lekker rijdt en die tegelijkertijd zuinig en schoon is? Kijk dan eens naar de Mazda6. Het is overduidelijk. De vloeiende lijnen van de auto. De opvallende lichtmetalen accenten. Het brede profiel en gespierde schouders. Eenmaal op weg ontdekt u zijn dynamiek en reactiesnelheid. En terwijl u geniet van de prestaties moet u ook even stilstaan bij de voortreffelijke aerodynamische vormgeving en eerste klas motortechnologie. Dankzij deze combinatie van eigenschappen verbruikt de Mazda6 slechts 5,2 l/100 km*. Is dit misschien wat u zoekt?





RIJ EFFICIËNTER

Ooit geprobeerd om rechtop te lopen in een storm? Dat valt nog niet mee, want de wind duwt tegen u aan. Hetzelfde geldt voor auto's. Als de aerodynamische eigenschappen niet goed zijn, moet de auto voortdurend lucht opzij duwen. Dit kost extra brandstof en is nadelig voor de prestaties. De Mazda6 heeft dit probleem niet. Zijn aerodynamische vormgeving leidt tot een eerste klas stroomlijn waardoor de auto de wind moeiteloos trotseert. En omdat de lucht gericht over de auto heen en onder de auto door wordt gevoerd, ligt de Mazda6 opvallend goed op de weg.

RIJ ZEKER

Bochten en slingerende wegen: we zijn er dol op. En wij vinden het een uitdaging om auto's te maken die hiervan houden. Daarom is de Mazda6, net als een sportauto, uitgerust met een double wishbone-voorwielophanging en een multilink-wielophanging achter. In combinatie met elektronische stuurbekrachtiging leidt dit tot moeiteloos bochtenwerk dankzij uitzonderlijk veel grip, maximale stabiliteit en een snelle en directe reactie op de commando's die u geeft via het stuurwiel en het rem- en gaspedaal.



Elektronische stuurbekrachtiging (EPAS)
Met EPAS wordt de benodigde stuurkracht aangepast aan de snelheid waarmee de auto rijdt. Bij lage snelheden is er maar weinig kracht nodig om aan het stuur te draaien. Bij hogere snelheden is er juist meer kracht nodig omdat de stuurbekrachtiging minder hard werkt. Hierdoor stuurt de auto op de snelweg heel nauwkeurig. Daarnaast zorgt EPAS ook nog eens voor minder uitstoot en een lager brandstofverbruik.

Carrosserie van staal met een hoge treksterkte
De carrosserie is gemaakt van staal met een hoge treksterkte. Hij is daardoor niet alleen een stuk lichter en veiliger, maar vormt ook een stevige basis voor het onderstel en de stuurinrichting van de Mazda6. De solide constructie zorgt voor een onvergetelijke en bovenal veilige rijbeleving.

RIJ VERANTWOORD

De Mazda6 bewijst dat u kunt genieten van sportief getinte rijdynamiek terwijl u toch rekening houdt met het milieu. Alle benzine- en turbodieselmotoren voor de Mazda6 voldoen aan de strenge Euro5-emissienorm*.

Ze weten uit iedere kostbare druppel brandstof de maximale prestaties te halen. De soepel schakelende, handbediende vijf- en zesversnellingsbak zorgen samen met de uiterst efficiënte motoren voor verfijnd rijplezier en een lager brandstofverbruik. Dat geldt ook voor de Activematic-transmissie met vijf versnellingen, die naar keuze handmatig of automatisch werkt. Sneller en makkelijker schakelen kan bijna niet, het is een must voor iedere auto die sportiviteit en rijcomfort in zich verenigt.



2.0 DISI

De 2.0-liter benzinemotor op de Mazda6 maakt gebruik van de geavanceerde DISI-technologie (Direct Injection Spark Ignition). Daarbij wordt de brandstofnevel rechtstreeks in de cilinder gespoten. Hierdoor is er een hogere compressieverhouding mogelijk. Dit leidt tot een soepele en flexibele levering van koppel en vermogen, tot meer efficiëncy en tot een lagere CO₂-uitstoot.

2.2 Diesel

De 2.2 dieselmotor is leverbaar met een vermogen van 95 kW (129 pk), 120 kW (163 pk) en 132 kW (180 pk). De krachtbron is uitgerust met een compacte turbo en multipointinspuiting voor een betere acceleratie, een hoger koppel bij lagere toerentallen, een lager brandstofverbruik (gemiddeld 5,2 l/100 km**) en een CO₂-uitstoot van slechts 138 g/km**.

RIJ VERWONDERD

De technologie verandert onze manier van rijden. En dat geldt in het bijzonder voor de Mazda6. Een aantal slimme nieuwe ideeën, zoals bi-xenon koplampen, zorgen voor een beter en verder zicht op de weg vóór u, zodat u snel en ruim op tijd kunt reageren om problemen te vermijden. En zoals adaptieve bochtverlichting (AFS), die de weg in een bocht verlicht en daardoor beter zicht biedt op obstakels. En nog weer andere innovaties, zoals de slimme richtingaanwijzers die na drie keer knipperen vanzelf uitgaan, maken het rijden net even iets makkelijker. Deze innovaties zijn ieder op zich een goede vondst. Tezamen zijn ze ronduit briljant.



Adaptieve bochtverlichting (AFS)

Meer zicht: de koplampen draaien tot 15 graden en verlichten zo het deel van de weg dat anders niet bereikt wordt door de hoge en lage lichtbundels van uw koplampen. AFS wordt standaard geleverd met bi-xenon koplampen op de Mazda6.

Bi-xenon koplampen

Het licht reikt verder dan dat van gewone koplampen. Dit resulteert in extra veiligheid op de weg.



RIJ MET OOG VOOR DETAILS

Vanaf het moment dat u zich in de bestuurdersstoel laat zakken, weet u dat de Mazda6 anders is. Hij is spannend. Hij maakt u vrolijk. U merkt het aan bijvoorbeeld de zacht gloeiende sequentiële instrumentenverlichting met black-out-meters op het instrumentenpaneel, aan de handige stuurwielbediening van functies als audio en cruise control en aan het contrast tussen het glossy pianozwart en het chroom. En zelfs aan de kleine afstand tussen het stuurwiel en de versnellingspook, waardoor u sneller en makkelijker kunt schakelen. Eigenlijk voelt u het al voordat u het weet: in de Mazda6 zorgen de kleinste details voor het grootste plezier.

RIJ RELAXED

Het interieur van de Mazda6 is een bijzondere combinatie van sportief design en praktische functies waardoor u zich meteen thuis voelt. Met royale beenruimte voor u en uw passagiers plus, afhankelijk van het model, verwarmbare lederen stoelen, zorgt de Mazda6 ervoor dat u zich aan het einde van een lange rit nog even fit voelt als aan het begin. Sterker nog: het wordt nog een hele uitdaging om een goede reden te vinden om uit te stappen.



RIJ GEÏNFORMEERD

Het is altijd fijn om op de hoogte te zijn, en dan niet alleen van de prestaties van uw auto. Daarom is het mogelijk om van de Mazda6 een hightech mobiel entertainment-, navigatie- en communicatiecentrum te maken. Afhankelijk van het model en van de opties die u kiest, kunt u zich naar uw bestemming laten leiden, luisteren naar muziek van concertkwaliteit en in alle veiligheid telefoneren terwijl u rijdt.

Hoofdafbeelding:

Black-out-meters op het instrumentenpaneel
Meters die duidelijker en beter leesbaar zijn, met uiterst precieze oranjerode verlichting, met metal look-decoraties en met een lasergebrande schaalverdeling.

- 1 Satellietnavigatie.
- 2 Bediening vanaf het stuurwiel.
- 3 Bluetooth®-systeem
Voor gebruik van een met Bluetooth® uitgeruste mobiele telefoon terwijl u uw handen aan het stuur en uw ogen op de weg houdt (standaard op GT-M en Business+, optioneel op TS).
- 4 AUX-aansluiting en 12-voltaansluiting.





RIJ MUZIKAAL

Voor nog meer rijplezier is er het speciaal aan de Mazda6-interieur aangepaste Bose® Sound System met acht speakers. Muziek krijgt daarmee dezelfde power en emotie als een live-uitvoering. AudioPilot®-geluidscompensatie handhaaft de kwaliteit van de luisterbeleving bij geluiden van buitenaf en bij een hogere voertuigsnelheid.

Acht hoogwaardige speakers

- Eén neodymium mid-high-range speaker (centraal) van 8 cm in het instrumentenpaneel.
- Twee tweeters van 4 cm in de panelen van de buitenspiegels.
- Twee neodymium low-mid-range speakers van 16,5 cm in de voorportieren.
- Twee neodymium low-mid-range speakers van 16,5 cm in de achterportieren.
- Eén Richbass®-woofer van 13 cm in een speciaal ontworpen 10-liter baskast* in de reservewielruimte (Hatchback / SportBreak).

Systeemelektronica

- Digitale versterker onder de bestuurdersstoel. Inclusief Bose® digitale signaalverwerking met AudioPilot®-geluidscompensatie en een zesbandsequelizer.
- AudioPilot®-microfoon in het instrumentenpaneel bewaakt het geluidsniveau in de auto.

* In de Sedan is de baskast vervangen door een Nd®-woofer van 23 cm in de hoedenplank.

RIJ VEILIG

Voorkomen is beter dan genezen. Vandaar de talrijke functies op de Mazda6 die helpen ongelukken te vermijden, zoals Dynamic Stability Control (DSC), het antiblokkeer-remsysteem (ABS) en adaptieve bochtverlichting (AFS). Maar omdat geen van deze functies absolute zekerheid biedt, heeft de Mazda6 behalve een carrosserie van staal met hoge treksterkte, kreukelzones en een stijve veiligheidskooi, ook gordelspanners op de voorstoelen en het complete arsenaal aan airbags.

Noodstopsignalering

De waarschuwingslichten gaan automatisch knipperen om achteropkomend verkeer te waarschuwen als u een noodstop maakt.

Antiblokkeer-remsysteem (ABS)

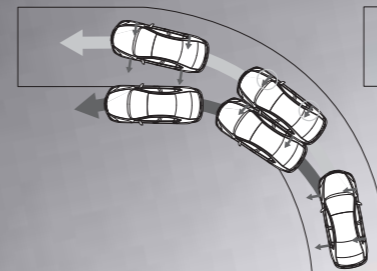
In combinatie met elektronische remkrachtverdeling (EBD) zorgt ABS voor optimale remprestaties, zodat u ook bij regen en sneeuw de macht over het stuur behoudt.

Hill Hold Assist

Maakt gebruik van de rembesturingsfunctie binnen het DSC-systeem om uw Mazda6 stil te houden op een helling, zodat u kunt optrekken zonder de handrem te gebruiken.

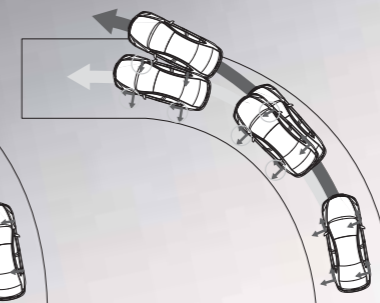
Airbags

De Mazda6 is uitgerust met hoofdairbags voor bestuurder en bijrijder, zijairbags voorin en gordijnairbags voorin en achterin voor een nog betere bescherming van de inzittenden.

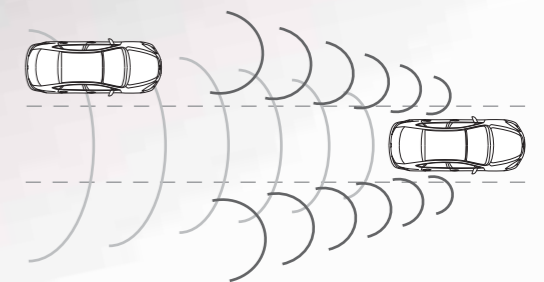


Dynamic Stability Control (DSC)

DSC verbetert de stabiliteit in gevaarlijke situaties, ongeacht het wegdek waarop de auto rijdt. Het systeem, dat samenwerkt met ABS, beperkt indien nodig het motorvermogen en regelt zorgvuldig de remdruk per wiel zodat de auto zonder over- en ondersturen een bocht kan nemen of obstakels kan ontwijken.



Tegelijkertijd worden de maximale tractie en stabiliteit gehandhaafd. Door regeling van het motorkoppel voorkomt TCS (Traction Control System) dat de wielen onder de 30 km/uur gaan spinnen op bijvoorbeeld glad wegdek.



Rear Vehicle Monitoring (RVM)

Zodra er een auto de detectiezone van uw Mazda6 binnenrijdt, waarschuwt RVM u. Op de betreffende buitenspiegel gaat een waarschuwingslampje branden. Als u op dat moment uw richtingaanwijzer inschakelt om van rijstrook te veranderen, begint het waarschuwingslampje te knipperen en klinkt er een alarmsignaal.

RIJ VEELZIJDIG

Met een snelle druk op de hendels aan weerszijden van de bagageruimte, klapt u beide zijden van het Karakuri-stoelsysteem neer en creëert u een vlakke bagageruimte. De SportBreak-modellen zijn uitgerust met een afdekhoes die meebeweegt bij het openen en sluiten van de achterklep. Zowel de Hatchback- als de SportBreak-modellen zijn bovendien voorzien van een opbergruimte voor de afdekhoes, zodat u de beschikbare ruimte optimaal kunt benutten.

- 1 Neerklapbaar 60:40 stoelsysteem achter
Vergroot de laadruimte en houdt voldoende ruimte over voor één of twee passagiers achterin.
- 2 Bagageruimte
De Mazda6 is ontworpen als een royale reisauto. Vooral de SportBreak: deze biedt maar liefst 1.751 liter aan bruikbare bagageruimte.
- 3 Verschuifbare middenarmsteun voorin
Waardoor lange ritten net even iets korter lijken.
- 4 Middenarmsteun achterin
Bekerhouders geven de opklapbare middenarmsteun achterin een handige extra functie.



RIJ SELECTIEF

Gaat u voor de Sedan, de Hatchback of de SportBreak? Wordt het een benzine of een diesel? En welke bekleding past het best bij uw persoonlijkheid? Geen eenvoudige keuzes. Maar wel leuk om te maken ...

Mazda6 S

- Stalen 16-inch velgen met wielcovers
- Handmatige airconditioning
- Elektrisch bedienbare ramen voor en achter
- Dynamic Stability Control (DSC)
- Antiblokkeer-remsysteem (ABS) met elektronische remkrachtverdeling (EBD) en elektronische remassistentie (EBA)

*Mazda6 BUSINESS**

Als S, uitgebreid met:

- Lichtmetalen 16-inch velgen
- Automatische airconditioning met twee temperatuurzones (links / rechts)
- Cruise control
- Boordcomputer

Mazda6 TS

Als Business, uitgebreid met:

- Lichtmetalen 17-inch velgen
- Verwarmbare stoelen voor bestuurder en passagier voorin
- 6-CD-wisselaar met MP3-functie en zes speakers
- Hill Hold Assist
- Licht- en regensensor
- Mistlampen

*Mazda6 BUSINESS+**

Als TS, uitgebreid met:

- Parkeersensoren voor en achter
- Rear Vehicle Monitoring
- Bandenspanningscontrole
- Bluetooth
- DVD-navigatiesysteem

Mazda6 GT-M

Als Business+, uitgebreid met:

- Lichtmetalen 18-inch velgen
- Halflederen / stoffen bekleding
- Bose® Sound System met 6-CD-wisselaar en acht speakers
- Black-out-meters op het instrumentenpaneel
- Lichtmetalen pedalen
- Bi-xenon koplampen met AFS (dynamische bochtverlichting)
- Tegen meerprijs: DVD-navigatiesysteem



MAAK DE MAZDA6 PERSOONLIJK

Door te kiezen voor een Mazda6 bewijst u dat u uw eigen plan trekt. En het uitgebreide assortiment Mazda-accessoires geeft u ook nog eens de mogelijkheid om de Mazda6 geheel naar uw eigen smaak te verfijnen. De accessoires op deze pagina geven een indruk van de mogelijkheden. Zo kunt u niet alleen het uiterlijk aan binnen- en buitenkant aanpassen, u kunt de auto bovendien nóg praktischer en veelzijdiger maken. Blader gerust door de Mazda-brochure met accessoires of informeer naar de mogelijkheden bij uw dealer.



Achterspoiler – Hatchback.



Achterspoiler – Sedan.



Achterspoiler – SportBreak.



Chromen buitenspiegels.

MAAK DE MAZDA6 PERSOONLIJK

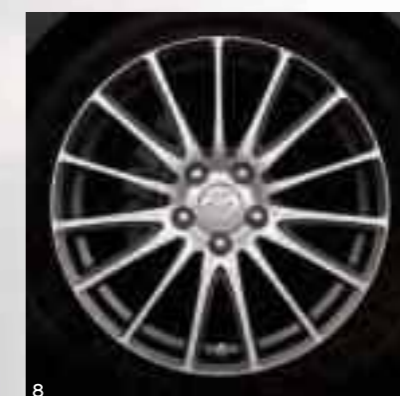
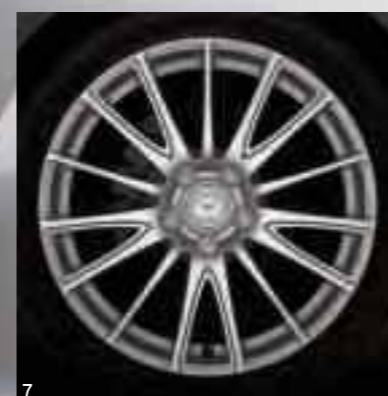
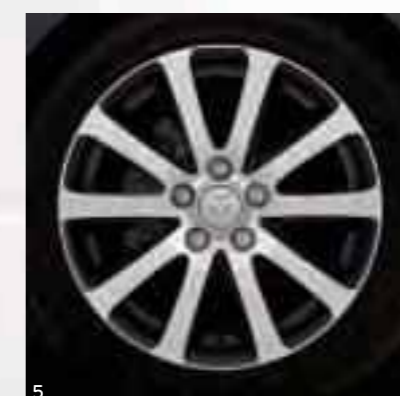
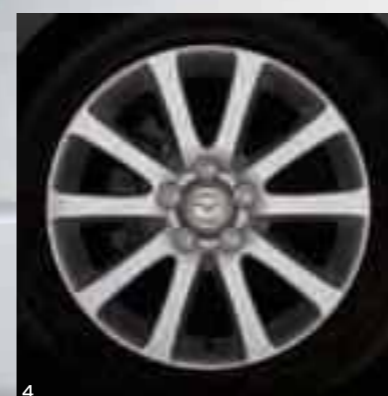
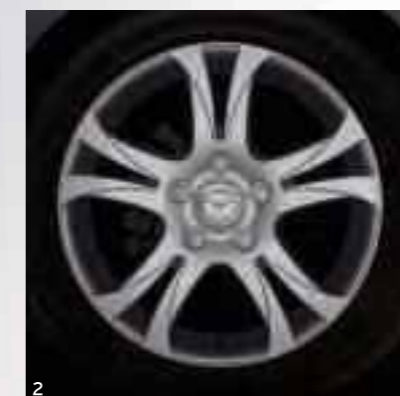
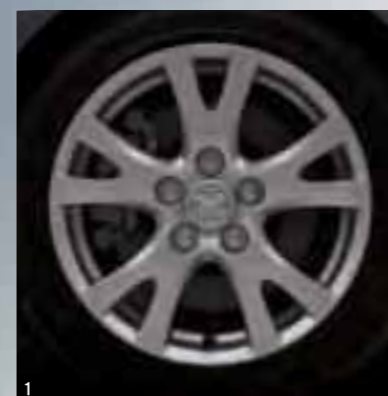
De lichtmetalen velgen op de Mazda6 zijn een duidelijk statement van persoonlijke smaak. Geheel volgens onze gewichtsbeperkende 'gramstrategie' zijn de velgen sterk en uiterst licht tegelijk. En door ons obsessieve oog voor detail zijn ze zo vormgegeven dat de aanhechting van remstof beperkt is.

Stalen 16-inch velg met wielcover
(S, niet afgebeeld).

- 1 Lichtmetalen 16-inch velg (Business).
- 2 Lichtmetalen 16-inch velg (accessoire).
- 3 Lichtmetalen 17-inch velg (TS).
- 4 Lichtmetalen 17-inch velg (accessoire).

5 Lichtmetalen 17-inch velg (accessoire).

- 6 Lichtmetalen 18-inch velg (GT-M).
- 7 Lichtmetalen 18-inch velg (accessoire).
- 8 Lichtmetalen 18-inch velg met glossy titanium-look (accessoire).
- 9 Lichtmetalen 18-inch velg met matzwarte gepolijste look (accessoire).





- 1 'Luxury' tapijtset.
- 2 Kofferbakmat met achterbumperbescherming (SportBreak).
- 3 Kofferbak-organisator.
- 4 Kofferbak-opbergsysteem.
- 5 Kofferbakmat.
- 6 Hondenrek van staalgaas.
- 7 Afneembare trekhaak.
- 8 Trekhaak met fietsdrager.
- 9 Dakdragersystemen (korte dakdrager afgebeeld).
- 10 Bluetooth®-handsfreetkit.
- 11 iPod-aansluiting.
- 12 Pioneer-navigatiesysteem.

ONZE BELOFTE AAN U

Bij Mazda zijn we trots op de kwaliteit waarmee we iedere afzonderlijke auto bouwen. Maar daar blijft het niet bij. Net als de auto's is ook onze dienstverlening erop gericht om u als eigenaar een eerste klas ervaring te bieden. Van op maat gemaakte financieringspakketten tot fraaie merchandise-artikelen van Mazda: niemand kent uw Mazda6 beter dan wij.

Mazda Banking

Voor zowel zakelijke als privéklanten biedt Mazda een uitgebreid pakket voor financiering, leasing en verzekering. Onze breed opgezette dienstverlening vormt een totaalpakket in mobiliteit, met de daarbij behorende zekerheid, die Mazda en Mazda Bank bieden.

Mazda Fleetsales & Leasing

Als zakelijke klant van Mazda zult u merken dat de auto's van Mazda zijn ontworpen om te voldoen aan de eisen van een modern bedrijf. Onze Mazda-producten bieden aantrekkelijke aanschafprijzen, lage onderhoudskosten en een marktgerichte restwaarde, waardoor de gebruikskosten zeer voordelig uitpakken.

Drie jaar garantie op nieuwe auto's tot een maximum van 100.000 kilometer

De Mazda-garantie op nieuwe auto's is drie jaar geldig tot een maximum van 100.000 kilometer. De normale slijtageonderdelen zijn niet opgenomen in deze garantie.

Twaalf jaar garantie tegen doorroesten van binnenuit

De garantie tegen doorroesten geldt voor twaalf jaar. Uw Mazda-dealer zal eenmaal per jaar een gratis visuele inspectie van de auto uitvoeren.

Drie jaar lakgarantie

De Mazda-lakgarantie is drie jaar geldig, ongeacht het aantal kilometers. Als zich gedurende deze periode enig probleem met de lak voordoet, wordt dit hersteld door de Mazda-dealer indien de fabrikant verantwoordelijk is voor de gebreken.

Optionele Mazda Plus Garantie

Omdat we méér geven om uw Mazda, bieden we meer bescherming door een verlengde fabrieksgarantie. U kunt de garantie tot het vierde of vijfde jaar vanaf het begin van de Mazda Plus Garantie verlengen.

Mazda Servicebelofte

Betere zorg, meer waar voor uw geld, meer passie. Houdt iemand meer van uw Mazda dan u? Ja, wij. We bieden u graag de best mogelijke service voor uw Mazda. Daarom worden onze technici opgeleid door Mazda, gebruiken we onderdelen van hoge kwaliteit en bieden we garantie op elk onderdeel dat we gebruiken. Het resultaat is meer betrouwbaarheid, grotere veiligheid, een zo hoog mogelijke inruilwaarde – en uiteraard veel plezier tijdens het rijden.

Mazda Euro Service

Met een gerust hart op reis met de Mazda Euro Service voor snelle, betrouwbare assistentie als u pech krijgt met uw Mazda, als deze wordt gestolen of betrokken is bij een ongeval binnen Nederland.

Mazda Digitaal Serviceregister

Het Mazda Digitaal Serviceregister biedt maximale zekerheid tegen vervalste documenten, garandeert de juistheid van de kilometerstand en vormt een makkelijk te gebruiken onderhoudsoverzicht. Alle servicegegevens van uw auto worden in een centrale database opgeslagen, die het traditionele serviceboekje met stempels vervangt. Dit waarborgt zekere, accurate en permanente informatie over de servicehistorie van uw auto.

Mazda-accessoires

De enige onderdelen en accessoires die met dezelfde zorg zijn vervaardigd als uw Mazda. Ze voldoen aan de hoogste kwaliteitseisen en zijn uiterst nauwkeurig gemaakt, zodat ze perfect passen en probleemloos presteren. Daarnaast zijn ze scherp geprijsd. Op onderdelen en accessoires die later worden aangeschaft geven wij u 1 jaar garantie vanaf de datum dat deze zijn gemonteerd.

Mazda Merchandising

Accessoires, kleding en gadgets van uw favoriete automerk, voor meer Zoom-Zoom in uw leven.



TECHNISCHE GEGEVENS

Motoren:

- 1.8 benzine
- 1798 cm³ viercilinder lijnmotor, 16 kleppen, dubbele bovenliggende nokkenassen met maximumvermogen van 88 kW (120 pk) bij 5500 t.p.m. en 165 Nm bij 4300 t.p.m.
 - CO₂-uitstoot: 152-157 g/km (Euro4-emissienorm).
 - Multipoint-inspuiting in spruitstuk.
 - Accu – 55D23L.
 - Dynamo – 12V/100A.

- 2.0 benzine
- 1999 cm³ viercilinder lijnmotor, 16 kleppen, dubbele bovenliggende nokkenassen met maximumvermogen van 114 kW (155 pk) bij 6200 t.p.m. en 193 Nm bij 4500 t.p.m.
 - CO₂-uitstoot: 159-161 g/km (Euro5-emissienorm).
 - DISI (Direct Injection Spark Ignition).
 - Accu – 55D23L.
 - Dynamo – 12V/100A.

- 2.0 benzine, automaat
- 1999 cm³ viercilinder lijnmotor, 16 kleppen, dubbele bovenliggende nokkenassen met maximumvermogen van 114 kW (155 pk) bij 6200 t.p.m. en 193 Nm bij 4500 t.p.m.
 - CO₂-uitstoot: 176-178 g/km (Euro5-emissienorm).
 - DISI (Direct Injection Spark Ignition).
 - Accu – 55D23L.
 - Dynamo – 12V/100A.

- 2.5 benzine
- 2499 cm³ viercilinder lijnmotor, 16 kleppen, dubbele bovenliggende nokkenassen met maximumvermogen van 125 kW (170 pk) bij 6000 t.p.m. en 226 Nm bij 4000 t.p.m.
 - CO₂-uitstoot: 186-188 g/km (Euro5-emissienorm).
 - Multipoint-inspuiting in spruitstuk.
 - Accu – 55D23L.
 - Dynamo – 12V/100A.

- 2.2 LP MT Diesel
- 2183 cm³ diesel met maximumvermogen van 95 kW (129 pk) bij 3500 t.p.m. en 340 Nm bij 1800 t.p.m.
 - CO₂-uitstoot: 138-139 g/km (Euro5-emissienorm).
 - Multipoint-inspuiting in spruitstuk.
 - Accu – 95D31L.
 - Dynamo – 12V/100A.
 - Dieselpartikelfilter (DPF).

- 2.2 MP MT Diesel
- 2183 cm³ diesel met maximumvermogen van 120 kW (163 pk) bij 3500 t.p.m. en 360 Nm bij 1800 t.p.m.
 - CO₂-uitstoot: 142-143 g/km (Euro5-emissienorm).
 - Multipoint-inspuiting in spruitstuk.
 - Accu – 95D31L.
 - Dynamo – 12V/100A.
 - Dieselpartikelfilter (DPF).

- 2.2 HP MT Diesel
- 2183 cm³ diesel met maximumvermogen van 132 kW (180 pk) bij 3500 t.p.m. en 400 Nm bij 1800 t.p.m.
 - CO₂-uitstoot: 142-143 g/km (Euro5-emissienorm).
 - Multipoint-inspuiting in spruitstuk.
 - Accu – 95D31L.
 - Dynamo – 12V/100A.
 - Dieselpartikelfilter (DPF).

Transmissies:

- Handgeschakelde vijf- of zesversnellingsbak (zesversnellingsbak alleen leverbaar op de 2.0 en 2.5 Benzine en 2.2 MT Diesel) voor een nauwkeurige, positieve schakelbeleving.
- Activematic-vijfversnellingsbak (optioneel op de 2.0). Keuze tussen handmatig en automatisch schakelen.

Carrosserie:

- Zelfdragende, torsiebestendige stalen carrosserie met kreukelzones vóór en achter, veiligheidskooi rond inzittenden en versteviging in de portieren.
- Mazda Advanced Impact Distribution and Absorption System (MAIDAS), ontworpen om de carrosseriestructuur te beschermen tegen vervormingen bij een ongeval.
- Supplementary Restraint System (SRS) met centrale controle-unit en botsensors, gordelspanners, spankrachtbegrenzers en airbags.

Onderstel en wielophanging:

- Vóór: onafhankelijke wielophanging met McPherson-veerpoten, rubberen vierpuntsophanging en vloeistofgevulde bussen.
- Achter: E-type multilink-ophanging met enkelbuisschokdemper en laag gemonteerde veren voor een maximale laadruimte.

Remsysteem:

- Hydraulisch, diagonaal gescheiden dubbel remsysteem met rembekrachtiging.
- Antiblokkeer-remsysteem (ABS) met elektronische remkrachtverdeling (EBD) en elektronische remassistentie (EBA).
- Vóór: geventileerde remschijven van 299 mm.
- Achter: remschijven van 280 mm.

Alle gegevens onder voorbehoud van definitieve homologatie.

BESCHIKBARE UITVOERINGEN EN TECHNISCHE GEGEVENS

Beschikbare uitvoeringen		1.8 benzine	2.0 benzine	2.0 benzine, automaat	2.5 benzine	2.2 C/TD (129 pk)	2.2 C/TD (163 pk)	2.2 C/TD (180 pk)
Hatchback:	S	■	-	-	-	■	-	-
	TS	■	■	■	-	-	■	-
	Business	■	-	-	-	■	-	-
	Business+	-	■	■	-	-	■	-
	GT-M	-	-	-	■	-	-	■
Sedan:	S	■	-	-	-	■	-	-
	Business	■	-	-	-	■	-	-
SportBreak:	S	■	-	-	-	■	-	-
	TS	■	■	■	-	-	■	-
	Business	■	-	-	-	■	-	-
	Business+	-	■	■	-	-	■	-
	GT-M	-	-	-	■	-	-	■

■ = Leverbaar.

Motortype

Cilinderinhoud (cm ³)	1798	1999	1999	2488	2183	2183	2183
Boring x slag (mm)	83,0 x 83,1	87,5 x 83,1	87,5 x 83,1	89,0 x 100,0	86,0 x 94,0	86,0 x 94,0	86,0 x 94,0
Aantal kleppen per cilinder	4	4	4	4	4	4	4
Maximumvermogen (kW (pk) / t.p.m.)	88 (120) / 5500	114 (155) / 6200	114 (155) / 6200	125 (170) / 6000	95 (129) / 3500	120 (163) / 3500	132 (180) / 3500
Maximumkoppel (Nm / t.p.m.)	165 / 4300	193 / 4500	193 / 4500	226 / 4000	340 / 1800	360 / 1800	400 / 1800
Compressieverhouding	10,8	11,2	11,2	9,7	16,1	16,3	16,3

Transmissie

Type	Handgeschakelde vijfversnellingsbak	Handgeschakelde zesversnellingsbak	Automatische vijfversnellingsbak	Handgeschakelde zesversnellingsbak	Handgeschakelde zesversnellingsbak	Handgeschakelde zesversnellingsbak	Handgeschakelde zesversnellingsbak
Overbrengingsverhoudingen:							
1e	3,666	3,454	3,620	3,454	3,818	3,538	3,538
2e	2,059	1,842	1,925	1,842	1,913	1,913	1,913
3e	1,310	1,233	1,285	1,310	1,218	1,218	1,218
4e	0,970	0,914	0,933	0,970	0,880	0,880	0,880
5e	0,755	0,795	0,692	0,795	0,809	0,809	0,809
6e	-	0,680	-	0,680	0,711	0,711	0,711
Achterruit	3,166	3,198	3,405	3,198	4,139	3,831	3,831
Eindoverbrenging	4,105	4,388	3,863	4,388	3,421 / 2,954	3,611 / 3,095	3,611 / 3,095

Stuurinrichting

Stuurinrichting	----- Elektronische stuurbekrachtiging (EPAS), tandheugel -----						
Draaicirkel (muur tot muur) (m)	11,8	11,8	11,8	11,8	11,8	11,8	11,8

Prestaties en verbruik

Sedan	1.8 benzine	2.0 benzine	2.0 benzine, automaat	2.5 benzine	2.2 C/TD (129 pk)	2.2 C/TD (163 pk)	2.2 C/TD (180 pk)
Acceleratie (0-100 km/uur in sec.)	tbc	-	-	-	tbc	-	-
Topsnelheid (km/uur)	196	-	-	-	195	-	-
Brandstofverbruik (l/100 km) ^{*)} :	In de stad	9,1	-	-	6,6	-	-
	Buiten de stad	4,9	-	-	4,4	-	-
	Gecombineerd	6,4	-	-	5,2	-	-
CO ₂ -uitstoot (g/km) ^{*)}	152	-	-	-	138	-	-
EG-emissienorm	Euro4	-	-	-	Euro5	-	-
Aanbevolen brandstof	----- Ongelood RON 95 -----				----- Diesel -----		
Inhoud brandstoftank (l)	64	-	-	-	64	-	-

^{*)} Brandstofverbruik en waarden CO₂-uitstoot volgens 80/1268 EWG (1999/100/EG).

TECHNISCHE GEGEVENS

Prestaties en verbruik Hatchback	1.8 benzine	2.0 benzine	2.0 benzine, automatisch	2.5 benzine	2.2 C/TD (129 pk)	2.2 C/TD (163 pk)	2.2 C/TD (180 pk)
Acceleratie (0-100 km/uur in sec.)	tbc	tbc	tbc	tbc	tbc	tbc	tbc
Topsnelheid (km/uur)	194	215	206	220	195	212	218
Brandstofverbruik (l/100 km) ¹⁾ :	In de stad	9,2	9,6	10,7	11,1	6,6	6,9
	Buiten de stad	5,0	5,3	5,8	6,3	4,4	4,5
	Gecombineerd	6,5	6,9	7,6	8,0	5,2	5,4
CO ₂ -uitstoot (g/km) ¹⁾	155	159	176	186	138	142	142
EG-emissionorm	Euro4	Euro5	Euro5	Euro5	Euro5	Euro5	Euro5
Aanbevolen brandstof	----- Ongelood RON 95 -----				----- Diesel -----		
Inhoud brandstoftank (l)	64	64	64	64	64	64	64

SportBreak

Prestaties en verbruik Hatchback	1.8 benzine	2.0 benzine	2.0 benzine, automatisch	2.5 benzine	2.2 C/TD (129 pk)	2.2 C/TD (163 pk)	2.2 C/TD (180 pk)
Acceleratie (0-100 km/uur in sec.)	tbc	tbc	tbc	tbc	tbc	tbc	tbc
Topsnelheid (km/uur)	190	211	202	218	193	211	216
Brandstofverbruik (l/100 km) ¹⁾ :	In de stad	9,3	9,7	10,7	11,2	6,6	6,9
	Buiten de stad	5,1	5,4	5,8	6,4	4,4	4,5
	Gecombineerd	6,6	7,0	7,7	8,1	5,2	5,4
CO ₂ -uitstoot (g/km) ¹⁾	157	161	178	188	139	143	143
EG-emissionorm	Euro4	Euro5	Euro5	Euro5	Euro5	Euro5	Euro5
Aanbevolen brandstof	----- Ongelood RON 95 -----				----- Diesel -----		
Inhoud brandstoftank (l)	64	64	64	64	64	64	64

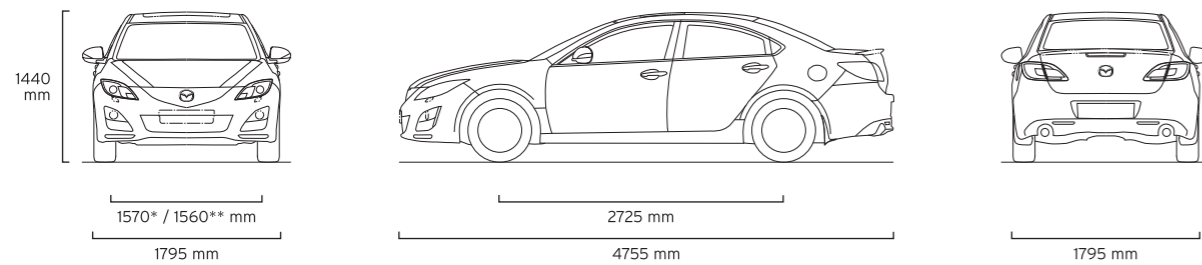
¹⁾ Brandstofverbruik en waarden CO₂-uitstoot volgens 80/1268 EWG (1999/100/EG).

Afmetingen en gewichten

Sedan

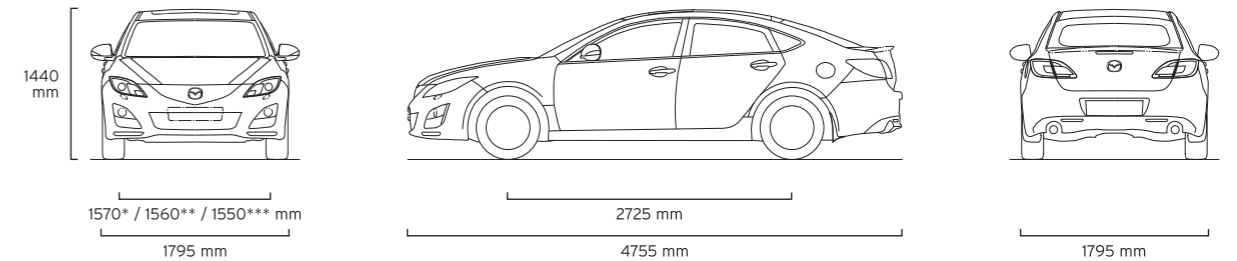
Lengte / breedte / hoogte (mm)	----- 4755 / 1795 / 1440 -----						
Bodemspeling tussen de assen – onbeladen (mm)	165	-	-	-	165	-	-
Spoorbreedte voor / achter (mm)	----- 1570* / 1560** -----						
Wielbasis (mm)	2725	-	-	-	2725	-	-
Hoofdruiimte / beenruimte / schouderuimte voor (mm)	----- 1001 / 1079 / 1430 -----						
Hoofdruiimte / beenruimte / schouderuimte achter (mm)	----- 955 / 947 / 1410 -----						
Laadruimte volgens VDA (l)	519	-	-	-	519	-	-
Geventileerde remschijven voor, diameter (mm)	299	-	-	-	299	-	-
Remschijven achter, diameter (mm)	280	-	-	-	280	-	-
Kentekengewicht (kg)	1270	-	-	-	1410	-	-
Max. toelaatbaar voertuiggewicht (kg)	1885	-	-	-	2065	-	-
Toegestane aslast, voor / achter (kg)	1005 / 980	-	-	-	1170 / 985	-	-
Maximaal aanhangergewicht (kg): Helling van 12 %	1300	-	-	-	1400	-	-
Maximale kogeldruk (kg)	100	-	-	-	100	-	-

* Met 16x6-banden; ** Met 16x6,5-banden.



TECHNISCHE GEGEVENS

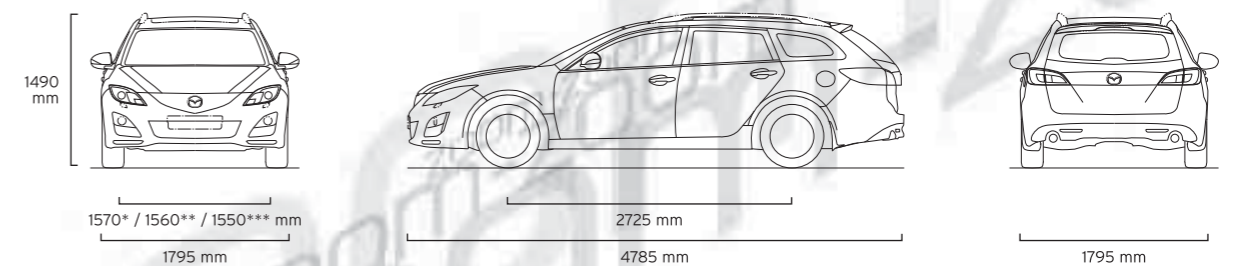
Afmetingen en gewichten Hatchback	1.8 benzine	2.0 benzine	2.0 benzine, automatisch	2.5 benzine	2.2 C/TD (129 pk)	2.2 C/TD (163 pk)	2.2 C/TD (180 pk)
Lengte / breedte / hoogte (mm)	----- 4755 / 1795 / 1440 -----						
Bodemspeling tussen de assen – onbeladen (mm)	165	165	165	165	165	165	165
Spoorbreedte voor / achter (mm)	----- 1570* / 1560** / 1550*** -----						
Wielbasis (mm)	2725	2725	2725	2725	2725	2725	2725
Hoofdruiimte / beenruimte / schouderuimte voor (mm)	----- 1001 / 1079 / 1430 -----						
Hoofdruiimte / beenruimte / schouderuimte achter (mm)	----- 945 / 947 / 1410 -----						
Laadruimte volgens VDA (l):	Bij 5 stoelen (tot gordellijn)	510	510	510	510	510	510
	Bij 2 stoelen (tot dak)	1702	1702	1702	1702	1702	1702
Geventileerde remschijven voor, diameter (mm)	299	299	299	299	299	299	299
Remschijven achter, diameter (mm)	280	280	280	280	280	280	280
Kentekengewicht (kg)	1310	1335	1365	1355	1450	1455	1455
Max. toelaatbaar voertuiggewicht (kg)	1925	1955	1980	1970	2100	2110	2110
Toegestane aslast, voor / achter (kg)	1000 / 1025	1030 / 1030	1055 / 1020	1035 / 1035	1170 / 1030	1180 / 1030	1180 / 1030
Maximaal aanhangergewicht (kg): Helling van 12 %	1300	1500	1500	1500	1400	1600	1600
Maximale kogeldruk (kg)	100	100	100	100	100	100	100



SportBreak

Lengte / breedte / hoogte (mm)	----- 4785 / 1795 / 1490 -----						
Bodemspeling tussen de assen – onbeladen (mm)	165	165	165	165	165	165	165
Spoorbreedte voor / achter (mm)	----- 1570* / 1560** / 1550*** -----						
Wielbasis (mm)	2725	2725	2725	2725	2725	2725	2725
Hoofdruiimte / beenruimte / schouderuimte voor (mm)	----- 1001 / 1079 / 1430 -----						
Hoofdruiimte / beenruimte / schouderuimte achter (mm)	----- 990 / 947 / 1410 -----						
Laadruimte volgens VDA (l):	Bij 5 stoelen (tot gordellijn)		Bij 2 stoelen (tot dak)				
Bij 5 stoelen (tot gordellijn)	519	519	519	519	519	519	519
Bij 2 stoelen (tot dak)	1751	1751	1751	1751	1751	1751	1751
Geventileerde remschijven voor, diameter (mm)	299	299	299	299	299	299	299
Remschijven achter, diameter (mm)	280	280	280	280	280	280	280
Kentekengewicht (kg)	1325	1365	1380	1385	1465	1475	1475
Max. toelaatbaar voertuiggewicht (kg)	1965	2000	2030	2010	2135	2145	2145
Toegestane aslast, voor / achter (kg)	990 / 1075	1020 / 1080	1045 / 1045	1025 / 1085	1155 / 1075	1165 / 1075	1165 / 1075
Maximaal aanhangergewicht (kg): Helling van 12 %	1300	1500	1500	1500	1400	1600	1600
Maximale kogeldruk (kg)	100	100	100	100	100	100	100

* Met 16x6-banden; ** Met 16x6,5-banden; *** Met 17"/18" velgen.



Veiligheid en beveiliging		S	TS	Business*	Business+*	GT-M
Mazda Advanced Impact Distribution and Absorption System (MAIDAS) ontwikkeld triple H-veiligheidsconstructie om inzittenden tegen impactkrachten te beschermen		●	●	●	●	●
Supplementary Restraint System (SRS) – Centrale controle-eenheid en botsensors, gordelspanners voorin, spankrachtbegrenzers en hoofdairbag voor bestuurder en bijrijder		●	●	●	●	●
Antiblokkeer-remsysteem (ABS) met elektronische remkrachtverdeling (EBD) en elektronische remassistentie (EBA)		●	●	●	●	●
Dynamic Stability Control (DSC) en Traction Control System (TCS)		●	●	●	●	●
Rear Vehicle Monitoring (RVM): Rijbaanbewaking		–	□	–	●	●
Hoofdairbag voor bestuurder en bijrijder		●	●	●	●	●
Zijairbags voorin		●	●	●	●	●
Gordijnairbags voor en achter		●	●	●	●	●
Airbag passagier voorin uitschakelbaar		○A	○A	○A	○A	○A
Veiligheidsrempedaal voor minimale impact bij een botsing		●	●	●	●	●
Whiplash-beperkende voorstoelen		●	●	●	●	●
Actieve hoofdsteunen: Stoelen voorin		●	●	●	●	●
Waarschuwinglampje vergeten veiligheids gordel (stoel van bestuurder en passagier)		●	●	●	●	●
Veiligheids gordels:	Voor, twee driepuntsgordels (ELR) met gordelspanners en spankrachtbegrenzers, in hoogte verstelbaar	●	●	●	●	●
	Achter, drie driepuntsgordels (ELR)	●	●	●	●	●
	Gordelspanner	●	●	●	●	●
	ISOFIX-bevestigingspunten voor kinderzitje	●	●	●	●	●
Baby- en kinderzitjes:	Kinderzitje, leeftijdscategorie 1	○A	○A	○A	○A	○A
	Kinderzitje, leeftijdscategorie 2, ISOFIX	○A	○A	○A	○A	○A
	Kinderzitje, leeftijdscategorie 3	○A	○A	○A	○A	○A
Elektronische wegrijbeveiliging		●	●	●	●	●
Alarmsysteem: Met ultrasonische sensor		○A	○A	○A	○A	●

Exterieur

Banden en velgen:	205/60 R16 met stalen 16-inch velgen	●	–	–	–	–
	205/60 R16 met lichtmetalen 16-inch velgen	–	–	●	–	–
	205/60 R16 met lichtmetalen 16-inch velgen	○A	○A	○A	○A	○A
	215/50 R17 met lichtmetalen 17-inch velgen	–	●	–	●	–
	215/50 R17 met lichtmetalen 17-inch velgen	○A	○A	○A	○A	○A
	225/45 R18 met lichtmetalen 18-inch velgen	–	–	–	–	●
	225/45 R18 met lichtmetalen 18-inch velgen	○A	○A	○A	○A	○A
	225/45 R18 met lichtmetalen 18-inch velgen met glossy titanium look	○A	○A	○A	○A	○A
	225/45 R18 met lichtmetalen 18-inch velgen met gepolijste matzwarte look	○A	○A	○A	○A	○A
	Spatlappen:	Vóór en achter in materiaalkleur (zwart)	○A	○A	○A	○A
Vóór en achter met primercoating (aflakbaar)		○A	○A	○A	○A	○A
Bandreparatieset		●	●	●	●	●
Verlagingsset van Eibach		○A	○A	○A	○A	○A
Mica / Metallic lak		○	○	○	○	○
Radiatorgrille met chromen afwerking		●	●	●	●	–

● = Standaard; ○ = Optie tegen meerprijs; ○A = Optionele accessoire tegen meerprijs; □ = Onderdeel van een optiepakket, beschikbaar tegen meerprijs.
* Informeer bij uw Mazda-dealer naar de voorwaarden.

Exterieur		S	TS	Business*	Business+*	GT-M
Bumpers, voor en achter:	Carrosseriekleur	●	●	●	●	●
	Achterbumperbeschermfolie	○A	○A	○A	○A	○A
	Achterbumperbeschermplaat (alleen verkrijgbaar voor SportBreak)	○A	○A	○A	○A	○A
GT-M-pakket:	Sportradiatorgrille, achterspoiler, sportmistlampen vóór. Alle carrosserieonderdelen hebben de kleur van de carrosserie	○A	○A	○A	○A	●
Dakspoiler achter:	Alleen verkrijgbaar voor SportBreak	○A	○A	○A	○A	●
KofferbakleSpoiler:	Sedan en Hatchback	○A	○A	○A	○A	●
Vleugelspoiler achter:	Alleen verkrijgbaar voor Hatchback	○A	○A	○A	○A	○A
Stootstrips flank:	Carrosseriekleur	○A	○A	○A	○A	○A
Deurgrepen:	Carrosseriekleur	●	●	●	●	●
Uitlaat:	Verlengstuk	●	●	●	●	●
Sportdemper:	Diesel en benzine	○A	○A	○A	○A	○A
Privacy glass:	Vanaf B-stijl, zijkant en achter	–	–	–	–	●
Ruitenwissers:	Voor, regelbare snelheid met interval en elektrische sproeier	●	●	●	●	●
	Voor, automatisch met regensensor (in combinatie met lichtsensoren)	–	●	–	●	●
Koplampen:	Halogeen	●	●	●	●	–
	Bi-xenon met adaptieve bochtverlichting (AFS) met sproeiers	–	–	–	–	●
	Automatisch	–	–	–	–	●
Hoogteregeling:	Handmatig	●	●	●	●	–
	Automatisch	–	○	–	○	●
Automatische koplampen:	In combinatie met automatische ruitenwissers met regensensor	–	●	–	●	●
Mistlampen voor		○A	●	○A	●	●
Gecombineerd LED-achterlicht:	Voor Sedan en Hatchback	○A	○A	○A	○A	●
Derde remlicht, hoog gemonteerd		●	●	●	●	●
Mistlamp achter		●	●	●	●	●
Parkeersensor:	Voor en achter	○A	□	○A	●	●
Buitenspiegels:	Elektrisch verstelbaar, behuizingen in carrosseriekleur	●	–	●	–	–
	Elektrisch verstelbaar, inklapbaar, behuizingen in carrosseriekleur	–	●	–	●	●
	Chroom look kappen	○A	○A	○A	○A	○A
Dakdragersysteem:	Met bouten gemonteerd op Sedan en Hatchback, gelast op SportBreak (dwarsstangen)	○A	○A	○A	○A	○A
	Skidrager	○A	○A	○A	○A	○A
	Kleine uitvoering voor max. vier ski's of twee snowboards	○A	○A	○A	○A	○A
	Grote uitvoering voor max. zes ski's of vier snowboards	○A	○A	○A	○A	○A
	Fietsdrager	○A	○A	○A	○A	○A
Trekhaak:	Kanodrager	○A	○A	○A	○A	○A
	Afneembaar voor Sedan en Hatchback, afneembaar of vast voor SportBreak	○A	○A	○A	○A	○A
	Trekhaakkabelset (beschikbaar: 7-polig en 13-polig)	○A	○A	○A	○A	○A
Warmtewerend glas		●	●	●	●	●
Skibox:	Klein (l x b x h): 175 x 82 x 45 cm, inhoud 450 liter	○A	○A	○A	○A	○A
	Groot (l x b x h): 232 x 70 x 40 cm, inhoud 460 liter	○A	○A	○A	○A	○A
	Ranger Load 90	○A	○A	○A	○A	○A

● = Standaard; ○ = Optie tegen meerprijs; ○A = Optionele accessoire tegen meerprijs; □ = Onderdeel van een optiepakket, beschikbaar tegen meerprijs.
* Informeer bij uw Mazda-dealer naar de voorwaarden.

Comfort en gemak		S	TS	Business*	Business+*	GT-M
Centrale portiervergrendeling en superlock		●	●	●	●	●
Remote keyless entry-systeem:	Met instapverlichting	●	●	●	●	●
Smart Card remote keyless entry-systeem:	Met start-/stop-knop	-	-	-	-	●
Stuurbekrachtiging:	Elektrisch	●	●	●	●	●
Cruise control:	Bedienbaar vanaf stuurwiel	-	●	●	●	●
Hill Hold Assist (HHA)		-	●	-	●	●
Elektrisch bedienbare ramen:	Vóór en achter, met snel openfunctie op ieder raam	●	●	●	●	●
	Global closing (centraal sluiten van alle ramen via sleutelafstandsbediening)	●	●	●	●	●
Airconditioning:	Handmatig	●	-	-	-	-
	Automatisch, in twee zones	-	●	●	●	●
Vloermatten:	Tapijtset 'Standard', zwart, met Mazda6-logo	○A	○A	○A	○A	○A
	Tapijtset 'Luxury', zwart, met Mazda6-logo	○A	○A	○A	○A	○A
	Rubbermat, vóór en achter met twee bevestigingspunten, zwart, met Mazda6-logo	○A	○A	○A	○A	○A
Zonnekleppen:	Voor bestuurder en passagier voorin, met spiegel en parkeerkaarthouder	●	●	●	●	●
	Voor bestuurder en passagier voorin, met spiegel, parkeerkaarthouder en verlichting	●	●	●	●	●
Kofferbakverlichting	Sedan en Hatchback	○A	○A	○A	○A	○A
Kledinghanger		○A	○A	○A	○A	○A
Koel- en warmhoudbox:	Inhoud 15 liter	○A	○A	○A	○A	○A

Interieur

Stoelen met geïntegreerde hoofdsteun:	Bestuurdersstoel met verstelbare rugleuning en regelbare zithoogte	●	●	●	●	●
	Bestuurdersstoel met verstelbare lendensteun	●	●	●	●	●
	Actieve hoofdsteunen voor bestuurder en passagier	●	●	●	●	●
	In hoogte verstelbare hoofdsteunen voor bestuurder en passagier	●	●	●	●	●
	Sportieve voorstoelen	-	-	-	-	●
	In twee standen verstelbare verwarmbare stoelen voor bestuurder en passagier voorin	-	●	-	●	●
	Elektrisch verstelbare stoelen voor bestuurder en passagier voorin, met geheugenfunctie voor bestuurdersstoel	-	-	-	-	○
	Verwarmbare stoelen voor bestuurder en passagier	○A	●	○A	●	●
	Halflederen bekleding	-	-	-	-	●
	Lederen bekleding	-	-	-	-	○
Achterbank:	Neerklapbaar (60:40) (alleen Sedan)	●	●	●	●	●
	Volledig neerklapbaar (60:40) (alleen Hatchback en SportBreak)	●	●	●	●	●
	Karakuri-stoelsysteem (alleen Hatchback en SportBreak)	●	●	●	●	●
	Drie in hoogte verstelbare hoofdsteunen	●	●	●	●	●
	Middenarmsteun	●	-	●	-	-
Stuurwiel:	Verschuifbare middenarmsteun	-	●	-	●	●
	Met leder bekleed	-	●	●	●	●
	In hoogte en diepte verstelbaar	●	●	●	●	●
CF-Net:	Bediening van audio, navigatie en boordcomputer vanaf het stuur	-	●	●	●	●
Pedalen:	Lichtmetaal	○A	○A	○A	○A	○A
	Aluminium	-	-	-	-	●
Voetsteun:	Aluminium	-	-	-	-	●
Pookknop:	Met leder bekleed	-	●	●	●	-
	Met leder bekleed en met zilverkleurige ring	○A	○A	○A	○A	●
	Met leder bekleed en met aluminium ring (6-bak handgeschakeld)	○A	○A	○A	○A	-

● = Standaard; ○ = Optie tegen meerprijs; ○A = Optionele accessoire tegen meerprijs; □ = Onderdeel van een optiepakket, beschikbaar tegen meerprijs. * Informeer bij uw Mazda-dealer naar de voorwaarden.

Interieur		S	TS	Business*	Business+*	GT-M
Portiergrepen interieur:	Chroom	-	●	-	●	●
Ring rond speakers:	Vóór en achter, geborsteld aluminium look (set van vier)	○A	○A	○A	○A	○A
Zonneschermen:	Voor achterste zijramen, in frame met bevestigingsset	○A	○A	○A	○A	○A
	Voor ramen van portieren achter, in frame met bevestigingsset (rolscherm voor Hatchback)	○A	○A	○A	○A	○A
	Voor achterruit, in frame met bevestigingsset	○A	○A	○A	○A	○A
Dorpelplaten:	Vóór en achter, verlicht, met Mazda6-logo	○A	○A	○A	○A	○A
Handrem:	Leder	-	●	●	●	●
	Geborsteld aluminium look	○A	○A	○A	○A	○A
Koolstofvezel look op centraal dashboard (alleen verkrijgbaar met lederen bekleding)						
Handgrepen:	Voorin en achterin (rechtsvoor en achter met jashaken)	●	●	●	●	●
Audio:	Mazda AM-/FM-radio	●	●	●	●	●
	AM-/FM-radio en CD-speler met MP3-functie, vier speakers	●	-	-	-	-
	AM-/FM-radio en CD-speler met MP3-functie, zes speakers, AUX-aansluiting	-	-	●	-	-
	6-CD-wisselaar / MP3-functie met zes speakers, AUX-aansluiting	-	●	-	●	-
	Bose® Sound System met 6-CD-wisselaar / MP3-functie, Bluetooth® en acht speakers, AUX-aansluiting	-	-	-	-	●
	Audiobediening vanaf het stuurwiel	-	●	●	●	●
	iPod-aansluiting	○A	○A	○A	○A	○A
Navigatiesystemen:	VDO-kaart en DVD	-	○A	○A	○A	○A
	Garmin draagbare navigatie	-	○A	○A	○A	○A
	Mazda DVD-navigatiesysteem	-	-	-	●	○
	Pioneer F310BT met uitneembaar 4.3" display (CD)	○A	○A	○A	○A	○A
	Pioneer F710BT met 5.8" display (CD)	○A	○A	○A	○A	○A
	Pioneer F910BT met 5.8" display (DVD)	○A	○A	○A	○A	○A
Bluetooth®-handsfreekit		○A	□	○A	●	●
Meters:	Boordcomputer met snelheidsalarm	-	●	●	●	●
	Buitemperatuurmeter, digitaal	●	●	●	●	●
	Bandenspanningwaarschuwingssysteem	-	□	-	●	●
	Black-out-meters met rode / blauwe verlichting	-	-	-	-	●
Instapverlichtingsmodus						
Instapverlichting:	Instapruimte voorin en aan passagierszijde (LED)	○A	○A	○A	○A	○A
Digitale klok		●	●	●	●	●
Sigarettenaansteker		○A	○A	○A	○A	○A
Asbak voorin, verlicht		○A	○A	○A	○A	○A
Stroomuitgang		●	●	●	●	●
Armsteun voorin met dubbele opbergruimte		-	●	●	●	●
Overige opbergruimte:	Dashboardkastje, afsluitbaar met verlichting	●	●	●	●	●
	Opbergvak in rugleuning passagiersstoel	●	●	●	●	●
	Portiervakken voorin	●	●	●	●	●
	Twee bekerhouders (voorin)	●	●	●	●	●
Interieurlamp, koepel met ingebouwde spot		●	●	●	●	●
Bagageruimte:	Kofferbakbekleding	○A	○A	○A	○A	○A
	Kofferbak-organiser	○A	○A	○A	○A	○A
	Kofferbakopbergnet	○A	○A	○A	○A	○A
	Opbergnet voor voetenruimte passagiers	○A	○A	○A	○A	○A
	Hondenrek: staalgaas (alleen SportBreak)	○A	○A	○A	○A	○A
	Mat van rubber en stof die de bumper beschermt	○A	○A	○A	○A	○A
Binnenspiegel:	Dag- en nachtstand	●	-	●	-	-
	Automatisch dimmend	-	●	-	●	●
Installatieset standverwarming (benzine)		○A	○A	○A	○A	○A
Installatieset standverwarming (diesel)		○A	○A	○A	○A	○A

● = Standaard; ○ = Optie tegen meerprijs; ○A = Optionele accessoire tegen meerprijs; □ = Onderdeel van een optiepakket, beschikbaar tegen meerprijs. * Informeer bij uw Mazda-dealer naar de voorwaarden.

KLEUREN EN BEKLEDING



Zwart, stof
(S, TS, Business, Business+)

Zwart, leder**
(GT-M)

Zwart, halfleder
(GT-M)

Uitvoering	S	TS	Business*	Business+*	GT-M		
Bekleding	Zwart, stof	Zwart, stof	Zwart, stof	Zwart, stof	Zwart, halfleder	Zwart, leder**	Middenbruin, leder**
Overig interieur	Zwart	Zwart	Zwart	Zwart	Zwart	Zwart	Middenbruin

Carrosseriekleur (solid)

Brilliant Black (A3F)	■	■	■	■	■	■	■
-----------------------	---	---	---	---	---	---	---

Mica en Metallic kleuren**

Black Mica (16W)	■	■	■	■	■	■	■
Clear Water Blue Metallic (40B)	■	■	■	■	■	■	■
Copper Red Mica (32V)	■	■	■	■	■	■	■
Crystal White Pearl Mica (34K)	■	■	■	■	■	■	■
Graphite Mica (38R)	■	■	■	■	■	■	■
Midnight Bronze Mica (39Y)	■	■	■	■	■	■	■
Stormy Blue Mica (35J)	■	■	■	■	■	■	■
Sunlight Silver Metallic (22V)	■	■	■	■	■	■	■
Velocity Red Mica (27A)	■	■	■	■	■	■	■

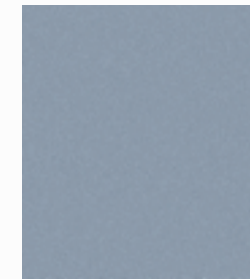
■ = Beschikbaar.
* Informeer bij uw dealer naar de voorwaarden. ** Optie tegen meerprijs.



Brilliant Black Clear Solid
(A3F)



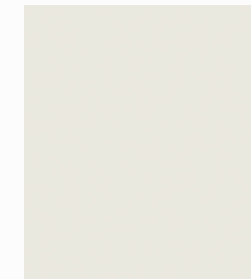
Black Mica
(16W)



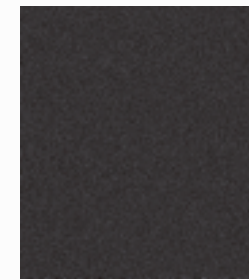
Clear Water Blue Metallic
(40B)



Copper Red Mica
(32V)



Crystal White Pearl Mica
(34K)



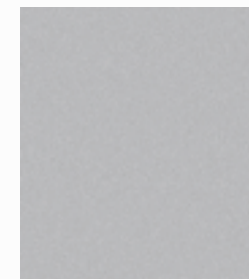
Graphite Mica
(38R)



Midnight Bronze Mica
(39Y)



Stormy Blue Mica
(35J)



Sunlight Silver Metallic
(22V)



Velocity Red Mica
(27A)



Uw Mazda-dealer:

Mazda Motor Nederland behoudt zich het recht voor veranderingen door te voeren in specificaties en uitrusting als resultaat van voortdurende productontwikkeling. Druk- en zetfouten voorbehouden. De getoonde kleuren en voorbeelden van interieurbekleding kunnen afwijken van de werkelijke kleuren als gevolg van beperkingen in het drukprocedé. Uw dealer kan u daarover informeren.

Bose®, het Bose-logo, Richbass®, Nd® en AudioPilot® zijn geregistreerde handelsmerken van Bose Corporation in de Verenigde Staten en andere landen. Voor gebruik is toestemming verleend.

Het Bluetooth®-woordmerk en -logo's zijn eigendom van Bluetooth SIG, Inc. en elk gebruik ervan door Mazda is met toestemming. Andere handelsmerken en merknamen zijn gebruikt met toestemming van hun respectieve eigenaren.

Februari 2010

BJN 306333/NLD nl/V3

Internet: www.mazda.nl



Mixed Sources
Product group from well-managed
forests and other controlled sources
Cert. no. TC-COC-002370
www.fsc.org
© 1996 Forest Stewardship Council