

Hebt u er weleens aan gedacht zelf een auto met de kwaliteit en de toonaangevende techniek van een Mercedes aan te schaffen?



Mercedes-Benz.



Waarom is de 190 D een unieke propositie?

1. De 190 D is een echte Mercedes-Benz. Zonder enige beperking voorzien van alle typische Mercedes-eigenschappen – zoals kwaliteit, veiligheid en betrouwbaarheid.
2. De 190 D is, met uitzondering van de krachtbron, identiek aan de dynamische Mercedes-Benz 190/190 E-modellen, die sinds de introductie buitengewoon succesvol zijn gebleken.
3. De 190 D is de zuinigste en milieuvriendelijkste Mercedes, die wij ooit hebben gebouwd.

Konklusie:

Nu kunt u zowel verzekerd zijn van klassieke als ook van de meest moderne Mercedes-Benz voordelen en dat tegen exploitatiekosten die tot nu toe ongekend laag zijn. De nieuwe Mercedes 190 D is dan ook objectief gezien de meest aantrekkelijke propositie.

Wat de pers over dit thema zegt:

"In principe is de 190 D een perfect sturende auto met erg veel kwaliteiten".

Huib Dubbelman

**BEROEPS
VERVOER** Nr. 42/1983.

"Nog afgezien van het brandstofverbruik spelen ook aspecten als aanschafprijs, duurzaamheid, onderhoudskosten en inruilwaarde een zeer essentiële rol. Met name deze laatstgenoemde elementen waren bij Mercedes altijd pluspunten bij de dieselfilosofie, hetgeen bepaald niet altijd kan worden gezegd van de dieselpersonenwagens van de concurrentie."

"Auto, Motor und Sport", Nr. 21/1983.

"Al met al kan de technisch geïnteresseerde toeschouwer konkluderen dat "Das Haus" zich er met de ontwikkeling van de nieuweling bepaald niet met een Jantje van Leiden heeft afgemaakt. Deze motor ziet er door en door knap en goed doorwrocht uit."

Dick Schornagel

**Auto + Motor
TECHNIEK** Nr. 43/1983.

Hoe u met de nieuwe Mercedes 190 D rijdt.

Starten, een motor die loopt met het geluidsniveau en de snelheid van een benzinemotor. Verbruik als van een kleinere dieselmotor. Rijden met alle voordelen van de moderne Mercedes-serie.

Deze combinatie van eigenschappen in de 190 D is niet alleen op dit moment uniek, maar zal dit voorlopig ook blijven. De voorsprong is te groot.

U stapt in, draait de sleutel van de snelstart-installatie om. De motor loopt.

Ook bij een koude start. Zelfs als het extreem koud is. En hij loopt gelijkmatig en rustig. Geen typische diesegeluiden, geen koude start-klop, niet nodig om 'm warm te laten draaien. De motor beschikt direct over het volle vermogen en reageert spontaan op het gaspedaal. U rijdt weg.

Met een vermogen van 53 kW (72 pk) bij een eigen gewicht van de auto van slechts 1110 kg accelereert de 190 D vlot en is ook nog boven de 120 km/uur nog temperamentvol. De topsnelheid bedraagt 160 km/uur.

Maar dit is nog lang niet alles. Het rijplezier dat de Mercedes 190 D biedt, wordt nog door tal van andere factoren bepaald.

Het onderstel met schokdempgeleide voorwielophanging en ruimtelijk geleide achteras is uniek in vergelijking met andere compacte automobielen voor wat betreft zijn koersvastheid en stabiele wegligging in bochten.

Ten aanzien van actieve en passieve veiligheid is de 190 D vergelijkbaar met de grotere Mercedes-Benz personenwagens.

De van buitenaf waarneembare motorgeluiden verraden slechts dat er een motor loopt. Maar niets wijst erop, dat het om een dieselmotor gaat.

En als er zich na zo'n 700 km normaal gebruik nog enkele liters brandstof in de 55 liter-tank bevinden, dan is dat eerder regel dan uitzondering.

Konklusie:

Of u momenteel rijdt met een auto uit dezelfde of een lagere klasse, met benzine- of met dieselmotor, doet eigenlijk niet ter zake. De Mercedes 190 D brengt alle bijzondere eigenschappen van andere automobielen van de compacte klasse onder een noemer en voegt daar zelfs nog een paar doorslaggevende voordelen aan toe.



Wat de pers over dit thema zegt:

"Een speciale, op maximale startprestaties afgestemde akku, een pneumatische stationair toerenregelaar en de snelstartinstallatie, zorgen ervoor, dat de motor ook bij extreem lage temperaturen snel en zeker start."

"Na de start wachten omstanders tevergeefs op de typische diesel koude start-klop."

"Auto, Motor und Sport" Nr. 21/1983.

"Deze derde generatie Mercedes diesels is imposant. We komen er beslist op terug."

Nico de Jong

AUTO Nr. 22/1983.

"De vermogens- en verbruiksgegevens van de nieuwe Mercedes-Diesel zijn toonaangevend voor deze klasse."

"Auto, Motor und Sport" Nr. 21/1983.

"Als goed haalbare kruissnelheid noeterden we 150 tot 155 km per uur, wat zeker onze goedkeuring kan wegdragen".

Rob van Ginneken

**AUTO
SPORT**





Een krachtbron met onovertroffen kwaliteiten.

Door Mercedes-Benz is zowel de eerste personenwagen met een dieselmotor gebouwd (1953/36) alsook nu de meest moderne. Daartussen ligt een periode van 50 jaar dieselerfaring, waarin meer dan 3 miljoen dieselpersonenwagens werden gebouwd.

Op grond van deze ervaring heeft Daimler-Benz altijd het standpunt gehuldigd – in tegenstelling tot andere fabrikanten van dieselpersonenwagens – dat dieselmotoren niet mogen worden afgeleid van reeds bestaande benzinemotoren, maar principieel moeten worden ontwikkeld op basis van een op zichzelf staand concept. De geldt ook voor de motor van de 190 D. Want naast het aspect zuinigheid door een laag brandstofverbruik hebben ook de elementen betrouwbaarheid en ekonomie, die het resultaat zijn van lange levensduur, hoge prioriteit.

Rijprestaties van 300.000 tot 500.000 kilometer zijn bij goed bereden en onderhouden dieselmotoren bepaald geen uitzondering. En zo moet dat ook blijven.

De 2-liter, 4-cilinder dieselmotor van de 190 D is de eerste van een nieuwe motorengeneratie die een aantal nieuwe voordelen biedt en waarbij technologie op het allerhoogste niveau werd toegepast.

In vergelijking met de tot nu toe gebouwde Mercedes-Benz dieselmotoren voor personenwagens is de motor van de 190 D kleiner, lichter, heeft een hoger vermogen, is zuiniger, loopt rustiger, is milieuvriendelijker, is gemakkelijker te repareren en onderhouden maar scoort tegelijkertijd net zo hoog ten aanzien van betrouwbaarheid en levensduur.

Technische vooruitgang met een duidelijk hogere gebruikswaarde.

Een in de som van zijn eigenschappen onovertroffen voorkamer-diesel met een verder ontwikkelde robuuste inspuitpomp in lijn.

De motor van de 190 D levert een vermogen van 53 kW (72 pk). Reeds bij ca. 1250 omw./min. is 90% van het krachtige koppel van 123 Nm beschikbaar.

Bij dit motorvermogen kan men het brandstofverbruik als extreem laag kenschetsen:

Dieselbrandstofverbruik in liter/100 km*

	met 4- versnellings- bak	met 5- versnellings- bak**
bij 90 km/u	5,3	5,0
bij 120 km/u	6,9	6,6
in het stadsverkeer	7,5	7,5

* volgens DIN 70 030, deel 1

** als extra tegen meerprijs.

De motor is gekoncipieerd op geringe wrijvingsverliezen, optimale balancerings van de massa, een lage mechanische en thermische belasting en een gunstig gedrag ten aanzien van het doorgeven van trillingen. Dwarsstroom-cilinderkop (voor een betere doorstroming van in- en uitlaatgassen), zuigers, oliekarter en radiator delen zijn gedeeltelijk vervaardigd uit – tegen zeer hoge belastingen bestand – lichtmetaal.

- De koud-startinstallatie en de automatische stationair toerentalregelaar reduceren het geluidsniveau en het brandstofverbruik bij een probleemloze start.

- Door een geringere hoeveelheid koelmiddel (slechts 2,9 liter) en een uitgeschakelde ventilator komt de motor sneller op temperatuur, dus een betere uitlaatgassamenstelling en een lager brandstofverbruik.

- De ventilator wordt automatisch in bedrijf gesteld bij temperaturen van 100 °C. Dat betekent onder normale bedrijfsomstandigheden bovendien een lager geluidsniveau en betere voertuigprestaties.



- Voor het eerst toegepast bij een personenwagendieselmotor: Thermostatisch ge-regelde brandstofvoorverwarming bij tem-peraturen beneden minus 20°C. Daardoor wordt paraffinevorming en het af-slaan van de motor voorkomen.

- De inductie-toerental-sensor maakt een gemakkelijke exakte afstelling van het inspuitmoment van de motor mogelijk. Een groot voordeel m.b.t. uitlaatgas-emmissies, verbruik en geluidsproductie.

- Voor een betrouwbaar functioneren-de motor en gemakkelijker onderhoud zor-gen o.a. de enkelvoudige V-snaaraandrijving met automatische spanner voor alle hulpag-gregaten, en een dopstoter-klepsturing met hydraulische instelling van de klepspeling, die tegen hoge toerentallen bestand is.

De eerste personenauto ter wereld met een standaard volledige motorommanteling.

Een in de karrosserie opgehangen ommanteling omsluit in de 190 D volledig de motor en de versnellingsbak. De dragende delen van de ommanteling be-staan uit kunststof met glasvezelwapening en zijn aan de binnenkant bekleed met ge-luidsabsorberend materiaal. Slechts bij extreme belasting van de motor gaat een thermostatisch bediende klep open om overhitting van de motor te voorkomen. Deze geluidsinkapseling brengt het geluids-niveau buiten de auto met ongeveer de helft terug. De 190 D is daarmee de stilste diesel- personenwagen en geruisarmer dan menige benzine-auto.



Wat de pers over dit thema zegt:

"Opmerkelijk is ook bij deze Mercedes de afwezigheid van motorlawaai".

Rob van Grinneken.



"En inderdaad is deze auto spektaku-lair stil, zowel in het voorbij rijden als voor de inzittenden".

Dick Schornagel



"Mercedes zit dus duidelijk niet stil op het dieselfront, al concentreert men zich meer op milieu en energiezaken dan op hogere prestaties."

Wim Oude Weernink



"Met een specifiek vermogen van 26,5 kW/liter (38,1 pk) neemt de nieuwe diesel in de 190 D de koppositie van de karavaan in.

"Licht, geruisarm en zuinig is de nieuwe diesel uit Untertürkheim gewor-den en heeft bovendien zeer weinig onder-houd nodig.

"Mot" Nr. 20/1983.

"In het interieur bemerk je niet dat je diesel rijdt, we stapten halverwege uit om ons te laten passeren door vijf andere wagens: geloof het of niet, van buiten hoor je het óók niet."

Nico de Jong



Ook rij-eigenschappen, veiligheid, comfort en uitrusting van de 190 D verdienen uw aandacht.

De Mercedes 190 D is gemakkelijk te besturen, deze auto wordt gekenmerkt door een beweeglijk, wendbaar en dynamisch karakter.

De geringe luchtweerstand ($C_w = 0,34$) levert hieraan een bijdrage evenals het lage gewicht van de auto, de compacte afmetingen en met name het tijdens wereldrekords beproefde onderstelprincipe met de unieke ruimtelijk geleide achteras.

Tot een belevenis wordt het bedieningsgemak echter pas dan, als u ervaart met welke mate van veiligheid het voertuig uw instructies uitvoert – en waarmee het u omgeeft.

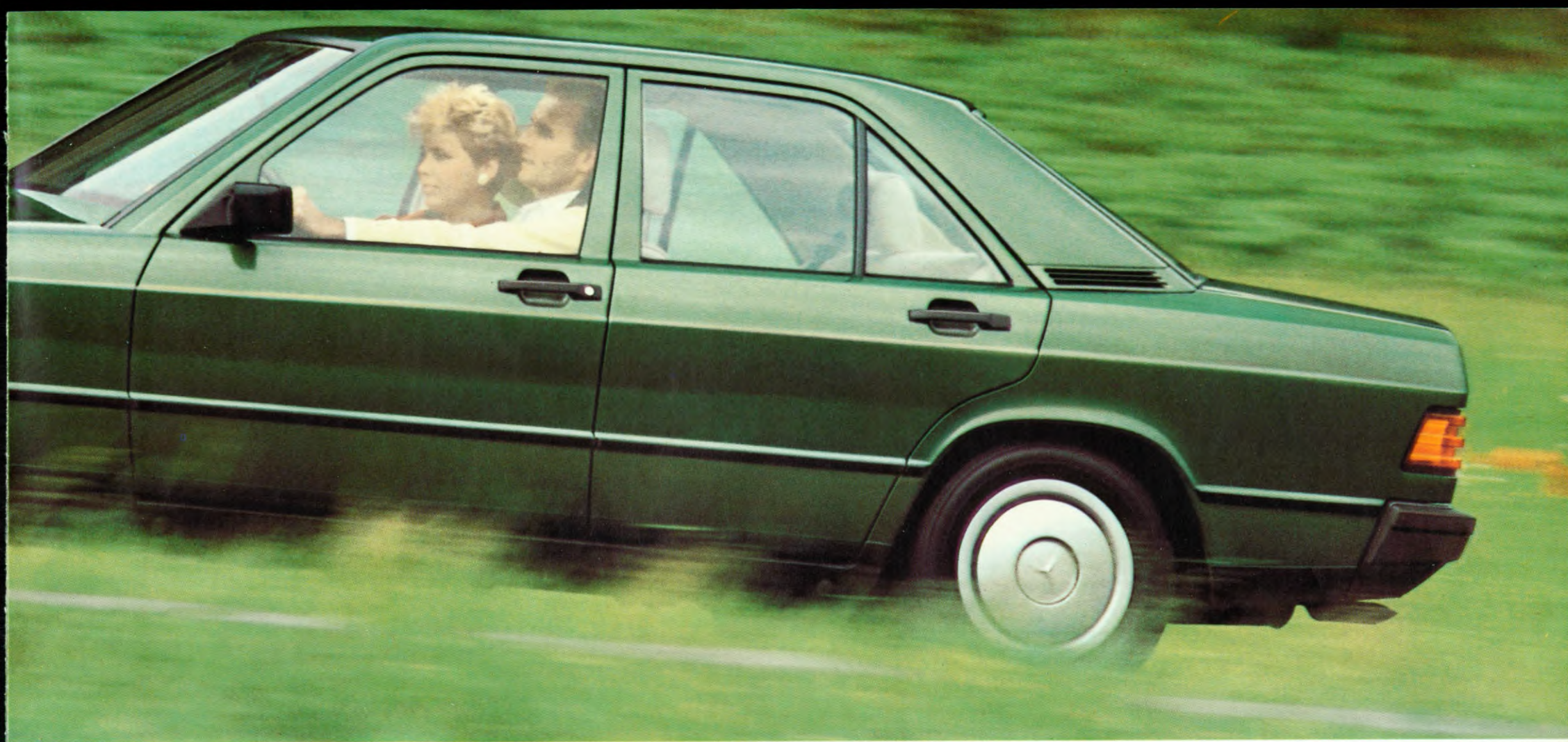
De stabiele, lichte bouwwijze, de vormvaste kooi met voor en achter geprogrammeerde vervormbare kreukelzones, de veiligheidsstuurinrichting met stuurschokdemper.

Schijfremmen op alle 4 wielen en vacuüm rembekrachtiger, de brandstoftank die binnen de veiligheidszone boven de achteras is ondergebracht. En als extra leverbare veiligheidsvoorzieningen, het Anti-Blokkeer-Systeem, airbag en gordelspanner.

Nu volgt nog een onvolledige opsomming van aanvullende voorzieningen in het kader van het veelomvattende Mercedes-Benz comfort en de omvangrijke standaard-uitrusting:



- Voor hoogwaardig beklede en uitstekend gevormde zitplaatsen voor een onvermoeibaar rijden en vaste zijdelingse steun. Achter een comfortabele bank.
- Bestuurderszitplaats ook in de hoogte verstelbaar,
- Verwarming voor links en rechts afzonderlijk traploos regelbaar.
- Pneumatische koplamphoogte-afstelling vanaf de bestuurderszitplaats.
- Buitenspiegel van binnenuit verstelbaar.
- Elektrische achterrautverwarming.
- Kindersloten op achterportieren.
- Onderkanten van portieren zo uitgevoerd, dat de drempels schoonblijven.
- Verwarmde ruitproeiers.
- Halogeen koplampen en mistlampen.
- Bescherming van de akku tegen overbelasting
- Remmen met automatische nastelling.



- Controle-lampjes voor remvloeistofpeil, remvoeringslijtage en parkeerrem.
- Zoemer voor niet uitgeschakelde verlichting bij openen van voorportier,
- Gesynchroniseerde achteruit bij de 4- en 5-versnellingsbak.
- 3-punts automatische veiligheidsgordels en 2 hoofdsteunen vóór.



Wat de pers over dit thema zegt:

"Zijwind is ook voor deze Mercedes-Benz blijkbaar geen enkel probleem, de koersvastheid is zeer opmerkelijk, het wegcontact in bochten uitstekend."

"Daar moet het bekende Mercedes-Benz zitcomfort nog bij worden opgeteld in vorm van ergonomisch gevormde stoelen, die ook lange ritten uitermate comfortabel en ontspannen maken."

"Stuttgarter Nachrichten/Kreisnachrichten",
14.10.1983.

Een nuchtere balans als doorslaggevend hulpmiddel voor u.

Ook de aanschaf van een auto is een investering waarbij de gebruikswaarde hoger moet zijn dan de aankoop prijs en de exploitatiekosten.

De Mercedes-kwaliteit en toptechniek van de 190 D hebben hun prijs. Maar beter in zijn klasse is er niet en wij weigeren u een kompakte auto aan te bieden die is gerealiseerd met behulp van "goedkopere" oplossingen.

Daarentegen zijn de exploitatiekosten van de Mercedes 190 D zo buitengewoon gunstig, dat een gedeelte van de aanschafprijs na verloop van tijd als het ware terugverdiend wordt. Want deze kosten per kilometer zijn lager dan bij een auto uit dezelfde of zelfs een lagere klasse.

Hier volgen enkele feiten voor uw persoonlijke balans. Vergelijkt u deze maar eens:

1 Brandstofverbruik van de 190 D.
6,56 liter/100 km (mix van de drie waarden volgens DIN 70 030).

2 Prijs van de dieselbrandstof.
Aanzienlijk lager in prijs dan normale- en superbenzine.

3 Kosten van motorolie.
Olieerversen bij de 190 D slechts om de 10.000 km. Voor andere dieselpersonenwagens is een interval van 5000 tot 7500 km nog gebruikelijk.

4 Onderhoud.
Bij de 190 D slechts om de 20.000 km.

5 Onderhoudskosten.
Een groot aantal aggregaten is volledig vrij van onderhoud zoals bijvoorbeeld:

- enkelvoudige V-snaaraandrijving,
- aandrijf-as,
- achteras,
- cilinderkoppakking.

De hele konstruktie is bewust onderhoudsvriendelijk gemaakt, voorbeelden:

- olie afzuigen is van bovenaf mogelijk,
- de manteldelen kunnen snel worden verwijderd,
- de motorkap kan vertikaal worden gezet.

Alle onderhoudspunten zijn zonder tijdrovende inspanningen gemakkelijk bereikbaar.

6 Reparatie.
Bij de 190 D kunnen gemakkelijk reparaties worden uitgevoerd dankzij:

- zich voor een deel regenererende, elastische bumpers,
- schokabsorberende beschermstrips opzij,
- alle karrosserievlakken zijn door lakbegrenzingsen zo verdeeld, dat bijspuiten beperkt blijft tot de noodzakelijke gedeelten,
- alle aggregaten zijn gemakkelijk te demontieren en te monteren.

7 Service-pakket.
Over de hele wereld 5200 Mercedes-Benz steunpunten. Waarvan cirka 100 in Nederland.

8 Korrosiebescherming.
Duurzame bescherming voor de gehele 190 D. Toepassing van roestvrije kunststoffen (bijvoorbeeld middendeel van radiator uit kunststof vervaardigd). Groot aandeel van elektrolytisch verzinkt duurzaam staalplaat.

Kathodische elektro-dompellakbehandeling met hoogwaardige harssoorten. 6 laklagen. Kunststofschalen tegen steenslag in voorste wielkasten. Automatische, zorgvuldige, complete konservering van alle holle ruimten. Bijzondere taaie PVC-bodembescherming. Korrosieremmende vuur-aluminisering van het uitlaatsysteem.

9 Levensduur.
Ten aanzien van betrouwbaarheid en levensduur, dus de waarde vastheid hebben wij ons voor de 190 D georiënteerd op de waarden van de Mercedes-Benz 200 D, die in dit opzicht volgens ADAC- en TÜV-rapporten de hoogste cijfers scoort van alle automobielen die in Duitsland rijden.

10 Inruilwaarde.
De traditioneel hogere inruilwaarde voor Mercedes-Benz dieselpersonenwagens zal ook van toepassing zijn op de 190 D. Hierdoor krijgt u een groter deel van de aanschafprijs terug als u de auto inruilt.

Als u aan deze 10 punten van de dagelijkse gebruikswaarde nog het rijplezier en de veiligheid van de 190 D toevoegt, zult u het eens moeten zijn met onze stellingname op de eerste pagina van deze brochure:

De 190 D is werkelijk een unieke kans om zelf een auto aan te schaffen met de kwaliteit en de toonaangevende techniek van een Mercedes.





Maakt u een proefrit om persoonlijk de Mercedes 190 D te beleven.

Laat u zich niet de kans ontgaan de unieke voordelen van de 190 D tijdens een persoonlijke proefrit te leren kennen. Niet alleen op dieselgebied, maar voor de gehele automobielbouw legt de 190 D nieuwe maatstaven aan.

Hoe eerder u de 190 D zelf test, des te sneller kunt u rijden in een auto, gekonstrueerd volgens de laatste stand van techniek.

Mercedes-Benz Nederland B.V.
Reactorweg 25
3542 AD Utrecht
Tel. (030) 45 19 11



Mercedes-Benz.