

Mercedes-Benz

190/190 E.



De nieuwe Mercedes-klasse. 190/190 E. Superieure Mercedes-techniek in compacte vorm.



De nieuwe Mercedes-klasse. Nieuw tot in het kleinste detail en een echte Mercedes-Benz. Van vormgeving tot veiligheid.

Met deze klasse is men er voor het eerst in geslaagd, de van Mercedes bekende kwaliteit en doelmatigheid, zonder compromissen of concessies, in een kompakte automobiel te concentreren.

De nieuwe Mercedes-klasse is ontworpen voor een bepaald type automobilist met duidelijk omliggende ideeën over zijn wagen.

Zijn auto moet kompakt zijn, beweeglijk, een krachtige motor hebben en over moderne techniek op topniveau beschikken. Zonder veel ophef, met een natuurlijke vanzelfsprekendheid.

Automobilisten met een dergelijk eisenpakket moesten tot nu toe vaak met compromissen tevreden zijn. Want „kompakt” betekende niet alleen een kleinere wagen, maar ook concessies ten aanzien van comfort, veiligheid, betrouwbaarheid en waardevastheid. Tot nu toe bestonden er geen kompakte automobielen met Mercedes-kwaliteiten.

In deze nieuwe Mercedes-Benz klasse konden drie buitengewoon actuele kenmerken worden verenigd:

– Temperamentvolle rij-eigenschappen bij een uitzonderlijk gunstig verbruik. Dit werd bereikt door een ideale aerodynamische vormgeving – met de gunstige luchtweerstandscoeff-

ficiënt van 0,33 – een consequent doorgevoerde methode van stabiel/lichtbouwen met gebruik van hoogwaardige materialen en toepassing van moderne vier-cilinder motoren.

De indrukwekkende prestaties van de motoren zijn even fascinerend als de onmiskenbare eigen stijl van deze nieuwe auto's – die de topklasse techniek vorm geeft.

– Onovertroffen comfort en veiligheid. Door nieuwe constructieve oplossingen is een tot dusver ongekend hoog niveau van crashgedrag aan de voorzijde van de karrosserie, bereikt.

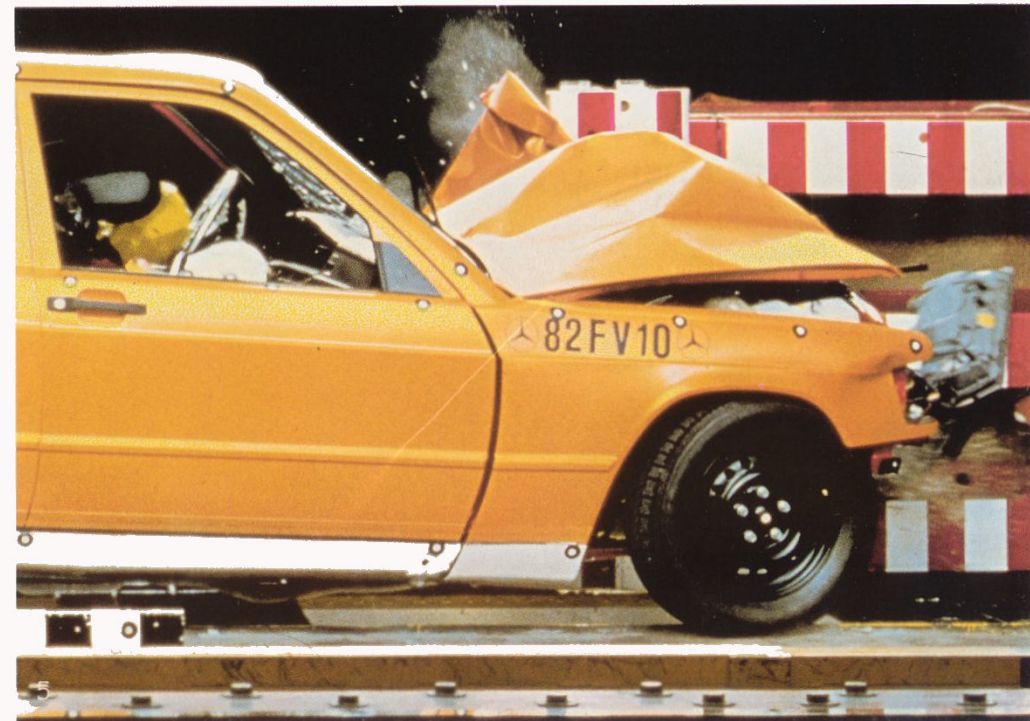
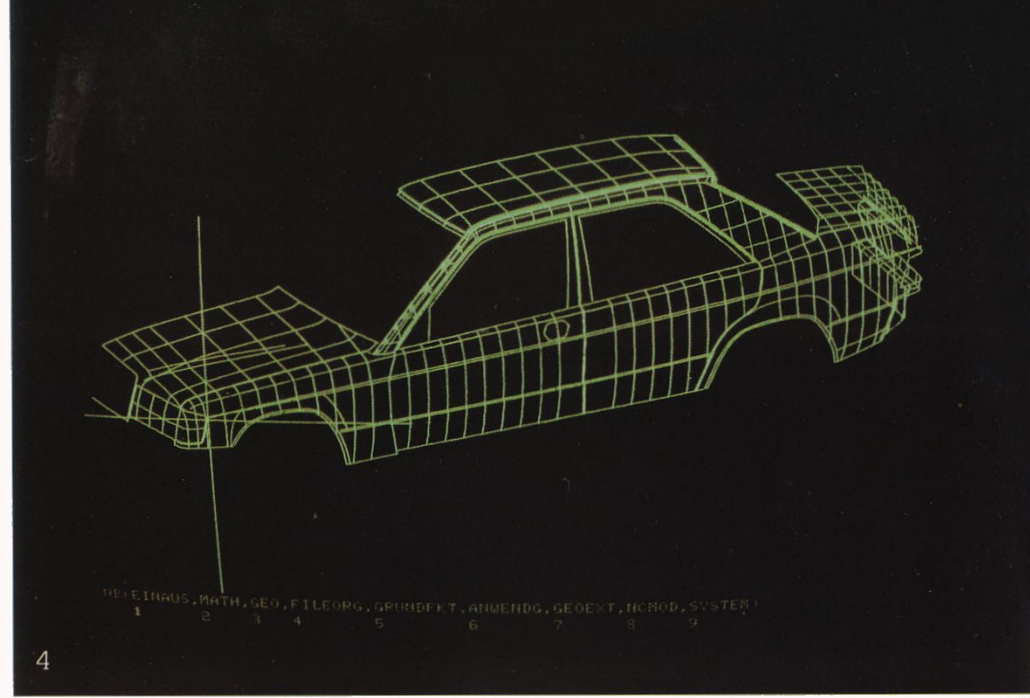
De nieuwe Mercedes-modellen zijn ook in deze klasse de eerste – en vooralsnog de enige – waarbij als extra tegenmeerprijs de elektronische veiligheidsvoorzieningen ABS (Anti-Blokkeer-Systeem), Airbag en gordelspanner geleverd kunnen worden.

– De betrouwbaarheid van een Mercedes. Een unieke faktor in deze categorie kompakte automobielen.

1 Luchtweerstandscoefficient 0,33: Uitermate gunstig voor een kompakte automobiel.

2 Zitcomfort zoals bij de grotere Mercedes-Sedans.

3 Mercedes-funktionaliteit en Mercedes-kwaliteit – voor het eerst in een kompakte automobiel gekoncentreerd.









De tegenstelling tussen kompakt en comfort bestaat niet meer.

De voor kompakte automobielen extreem lange wielbasis is doorslaggevend voor de ruimte in het interieur. Het resultaat is een bewegingsvrijheid voor de inzittenden, die op het hoge niveau van de grote Mercedes-sedans aansluit.

Komfort dat al merkbaar is bij het instappen: vier brede portieren geven royale toegang tot het interieur.

De afdichting aan de onderkant van de drempels heeft een zodanig profiel, dat de drempels volledig vrij van vuil blijven.

De basis van de stoelen wordt gevormd door een veerkern: stevig genoeg, om u perfect te steunen en uw konditie te behouden. En tegelijkertijd zo comfortabel dat ook lange ritten niet afmattend zijn.

De zitplaatsen zijn geheel bekleed met een ventilerende stof, die voor 45% uit wol bestaat.

De zitpositie op de voorste zitplaatsen komt overeen met de hoge comfortstandaard van de grotere Mercedes-sedans.

Dat betekent onder andere: veel voetruimte inclusief de voor Mercedes typerende steun voor de linkervoet van de bestuurder.

De achterpassagiers hebben door de uitsparingen in de rugleuningen van de voorzitplaatsen meer beenruimte, dan tot nu toe in kompakte automobielen normaal werd geboden.

De ergonomische vormgeving van het dashboard van Mercedes 190-serie is voorbeeldig. In plaats van een verwarrend aantal schakelaars en lampjes ziet u hier zinvol aange-

brachte, overzichtelijke instrumenten en bedieningsschakelaars onder direkt handbereik. Zo kan de bestuurder op het beslissende moment snel en zeker reageren.

Nieuw, ook voor kompakte automobielen is het effectieve verwarmings- en ventilatiesysteem van de Mercedes 190/190 E. In 12 standen kan de luchtverdeling geregeld worden. De verwarming kan apart voor de linker en rechter helft van het interieur geregeld worden.

Het geluidsniveau in het interieur is vergeleken met automobielen van dit formaat een geruisloze revolutie. Dit is te danken aan de aerodynamische vormgeving, het moderne isolatieconcept en de rustige loop van de motoren.

Ook bij hoge snelheden kunt u op normale toon een gesprek voeren of uw favoriete muziek op de radio of via de kassetterecorder beluisteren.

De nieuwe Mercedes-klasse: Het bewijs, dat kompakte afmetingen niet minder comfort hoeft te betekenen.

4 Innovatie in konstruktie-methoden: Konsequent doorgevoerde methode van stabiel/lichtbouwen.

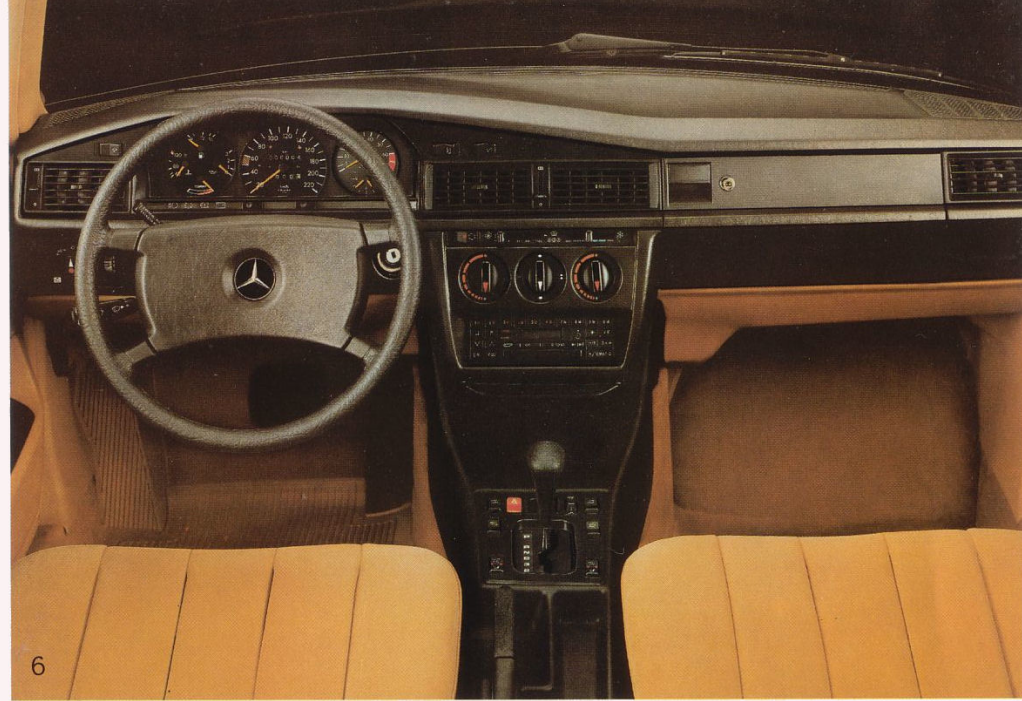
5 Nieuwe konstrukties maken geprogrammeerde vervorming mogelijk: meer bescherming voor bestuurder en passagiers.

6 De "cockpit" van de nieuwe Mercedes-klasse: ontspannend i.p.v. inspennend voor de bestuurder.

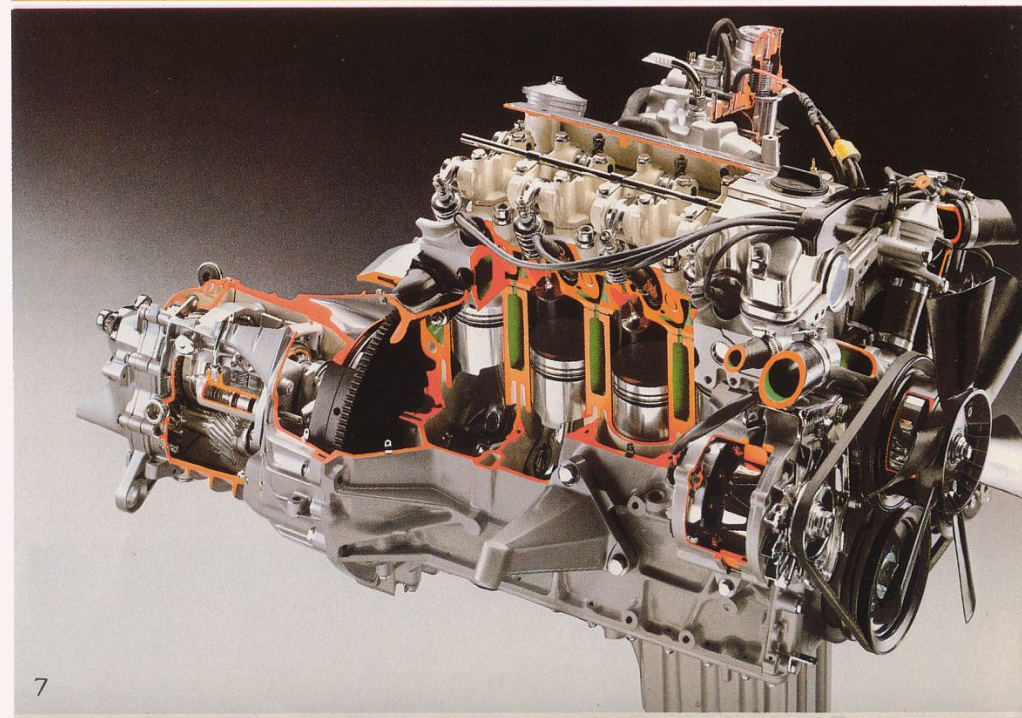
7 De moderne viercilinder motor volgens het dwarsstroomprincipe: krachtig, soepel en zuinig.

8 De ruimtelijk geleide achteras met 5-voudige wielophanging: de eigenschappen van het onderstel van de grotere Mercedes-Sedans worden zonder beperkingen op de kompakte nieuwe Mercedes-klasse overgedragen.

9 Op de vooras: schijfremmen met zwevende remtangen.



6



7

Techniek en temperament op Mercedes-niveau. En het onderstel dat nog niet bestond.

Wie de kunst verstaat om autorijden in al zijn fascinerende nuances te genieten, vindt in de nieuwe Mercedes-klasse een unieke propositie.

De dynamiek van deze wagen prikkelt het enthousiasme om bewust, gekoncentreerd te rijden. Het onmiskenbare karakter van de nieuwe Mercedes-klasse laat zich moeilijk beschrijven, maar is wel duidelijk te ervaren.

De dynamiek is mede te danken aan de motoren van de nieuwe Mercedes-klasse.

De nieuwe Mercedes-Benz 190 en 190 E zijn uitgerust met moderne, volgens het dwarsstroom-principe gebouwde motoren. De viercilinders zorgen op economisch verantwoorde wijze voor uitzonderlijke prestaties:

De Mercedes 190 met zijn motor van 66 kW/90 pk bereikt een topsnelheid van 175 km/uur.

De inspuitmotor van de 190 E met 90 kW/122 pk accelereert de wagen van 0 naar 100 km/uur in 10,5 seconden. Topsnelheid 195 km/uur. Het nieuwe inspuitsysteem zorgt voor een perfect brandstof/luchtmengsel. Voor het eerst gaan de voordelen van de elektronika samen met de betrouwbaarheid van het mechanische systeem.

Door de ontwikkeling van een nieuwe schokdemper-geleide voorwielophanging, en een revolutionaire achterasconstructie met vijfvoudige wielgeleiding is het gelukt de rijkwaliteiten van de groter Mercedes-

sedans ook deze compacte nieuwe Mercedes-klasse te verwezenlijken. Het rijgedrag is – ook bij geforceerd bochtenwerk – veilig in een mate, die tot dusver bij compacte automobielen nauwelijks voor mogelijk werd gehouden.

Tot de meest kenmerkende voordelen van de nieuwe schokdemper-geleide voorwielophanging worden de hoge mate van exaktheid van de besturing en het stabiele weggedrag. Voor een hoog veringscomfort zorgen de vlak bij de wielen bevestigde demperelementen.

De schijfremmen op alle 4 de wielen waarborgen een voor compacte automobielen ongevoen hoge mate van remveiligheid en remcomfort.

De modellen van de nieuwe Mercedes-klasse zullen vele jaren lang als voorbeeld voor de techniek en stijl van de moderne „kompakt” dienen. Daarbij komt de Mercedes-kwaliteit uit principe – van constructie tot en met de service.

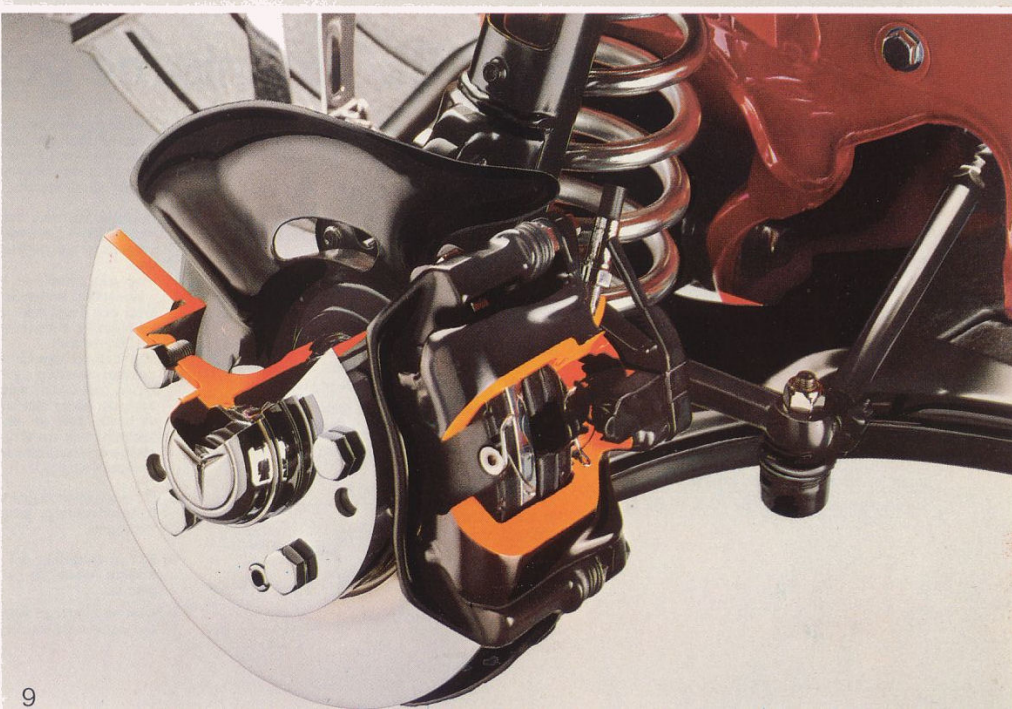
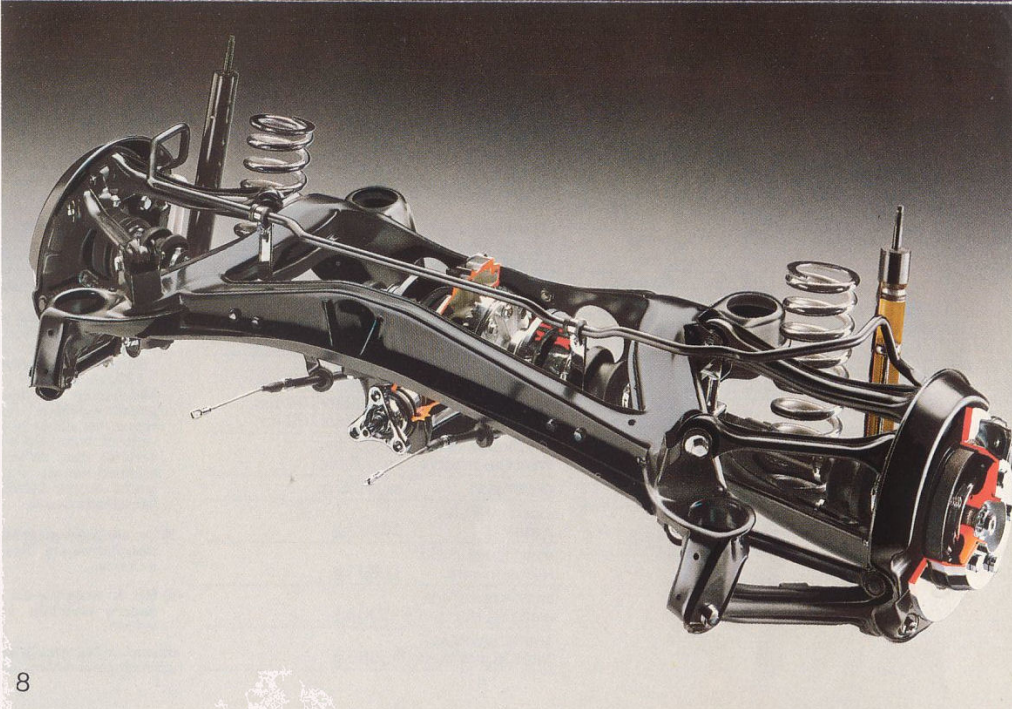
U kunt eisen stellen aan de betrouwbaarheid, aan de precieze afwerking, waaraan u op andere terreinen, privé of zakelijk gewend bent.

Als u met uw eisen aan een compacte auto niet bij de tot nu toe gebruikelijke grenzen stil wilt blijven staan – dan is de nieuwe Mercedes-klasse voor u de juiste keuze.

Want hij levert een concrete bijdrage aan de toekomst van de automobiel. En biedt daarvoor een nieuw, actueel argument om juist nu Mercedes te rijden.



Mercedes-Benz.



Mercedes-Benz 190. Technische gegevens.

aantal cilinders	4
boring en slag	89,0 × 80,25 mm
cilinder-inhoud	1997 cm ³
max. vermogen (DIN ¹⁾)	66 kW/5000/min 90 pk/5000/min
max. koppel (DIN ¹⁾)	165 Nm/2500/min 16,8 mkg/2500/min
compressie-verhouding	9,0 : 1
inhoud motor-karter max/min	4,3/2,8 liter
inhoud koelsysteem	8,5 liter
wisselstroom-dynamo	14 V/55 Amp.
batterij	12 V/55 Ah
max. snelheid	175 km/uur
bandenmaat	175/70 R 14 82 S

brandstof	super-benzine
brandstofverbruik volgens DIN 70030 ²⁾	4-bak
bij stadsritten	10,7 liter/100 km
bij 90 km/uur	6,5 liter/100 km
bij 120 km/uur	8,4 liter/100 km
5-bak	
bij stadsritten	10,7 liter/100 km
bij 90 km/uur	5,8 liter/100 km
bij 120 km/uur	7,8 liter/100 km
Automatic	
bij stadsritten	10,5 liter/100 km
bij 90 km/uur	7,0 liter/100 km
bij 120 km/uur	8,9 liter/100 km
inh. brandstoftank	ca. 55 liter
waarvan reserve	ca. 7,5 liter
draaicirkel	ca. 10,6 m
eigen gewicht, rijklaar ³⁾	1080 kg
max. toelaatbaar totaalgewicht	1580 kg
aanhangwagen/caravan, beremd ⁴⁾	1200 kg
aanhangwagen/caravan, onberemd ⁴⁾	558 kg

1) De aangegeven vermogens in kW, resp. DIN-pk's staan effectief aan het vliegwiel ter beschikking voor aandrijving van de wagen, daar alle door de aggregaten opgenomen pk's reeds in mindering zijn gebracht.

2) Brandstofverbruik volgens DIN 70030 deel 1 van juli 1978. Deze waarden worden voorgesteld volgens een voorgeschreven meetmethode en wel:
- op een proefbank bij een rijprogramma dat stadsritten simuleert,
- op een proefbank of op een droge weg met konstante testsnelheden van 90 km/uur en 120 km/uur.

Met behulp van deze basisgegevens kunnen geïnteresseerden verschillende automobieltypen met elkaar vergelijken. Het vastgestelde verbruik komt niet overeen met het werkelijk verbruik, daar dit afhankelijk is van de rijstijl, toestand van de weg, verkeers- en klimatologische omstandigheden en konditie van de betreffende wagen.

3) De aangegeven gewichten betreffen de standaarduitvoering. Extra's kunnen dit gewicht verhogen.

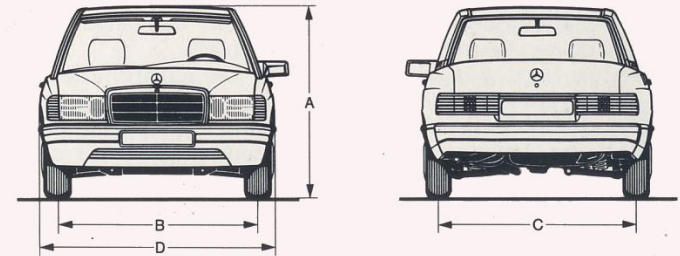
4) Het is mogelijk, dat in verschillende landen andere wettelijke voorschriften hieromtrent gelden.

Inhoud vrijblijvend. Wijzigingen in konstruktie en uitvoering voorbehouden.

A max. hoogte	138,3 cm
B spoorbreedte vóór	142,8 cm
C spoorbreedte achter	141,5 cm
D max. breedte	167,8 cm
E wielbasis	266,5 cm
F max. lengte	442,0 cm
G stuurwiel-rugleuning voorstoelen ⁴⁾	48,8 cm
H zithoogte voorin	96,5 cm
J rugleuning voorstoelen - rugleuning achterbank ⁴⁾	64,2 cm

K zithoogte achterin	93,1 cm
L breedte over zitkussens, vóór	129,6 cm
M breedte op schouderhoogte, vóór	136,0 cm
N breedte over zitkussens achter	129,8 cm
O breedte op schouderhoogte achter	135,2 cm
inhoud kofferruimte	ca. 0,41 m ³

4) Maten afhankelijk van zitpositie.



Mercedes-Benz 190E. Technische gegevens.

aantal cilinders	4
boring en slag	89,0 × 80,25 mm
cilinder-inhoud	1997 cm ³
max. vermogen (DIN ¹⁾)	90 kW/5100/min 122 pk/5100/min
max. koppel (DIN ¹⁾)	178 Nm/3500/min 18,2 mkg/3500/min
compressie-verhouding	9,1 : 1
inhoud motor-karter max/min	4,3/2,8 liter
inhoud koelsysteem	8,5 liter
wisselstroom-dynamo	14 V/55 Amp.
batterij	12 V/55 Ah
max. snelheid	195 km/uur
bandenmaat	175/70 R 14 82 H

brandstof	super-benzine
brandstofverbruik volgens DIN 70030 ²⁾	4-bak
bij stadsritten	10,3 liter/100 km
bij 90 km/uur	6,4 liter/100 km
bij 120 km/uur	8,3 liter/100 km
5-bak	
bij stadsritten	10,3 liter/100 km
bij 90 km/uur	5,8 liter/100 km
bij 120 km/uur	7,8 liter/100 km
Automatic	
bij stadsritten	10,3 liter/100 km
bij 90 km/uur	6,9 liter/100 km
bij 120 km/uur	8,7 liter/100 km
inh. brandstoftank	ca. 55 liter
waarvan reserve	ca. 7,5 liter
draaicirkel	ca. 10,6 m
eigen gewicht, rijklaar ³⁾	1100 kg
max. toelaatbaar totaalgewicht	1600 kg
aanhangwagen/caravan, beremd ⁴⁾	1200 kg
aanhangwagen/caravan, onberemd ⁴⁾	557 kg

1) De aangegeven vermogens in kW, resp. DIN-pk's staan effectief aan het vliegwiel ter beschikking voor aandrijving van de wagen, daar alle door de aggregaten opgenomen pk's reeds in mindering zijn gebracht.

2) Brandstofverbruik volgens DIN 70030 deel 1 van juli 1978. Deze waarden worden vastgesteld volgens een voorgeschreven meetmethode en wel:
- op een proefbank bij een rijprogramma dat stadsritten simuleert,
- op een proefbank of op een droge weg met konstante testsnelheden van 90 km/uur en 120 km/uur.

Met behulp van deze basisgegevens kunnen geïnteresseerden verschillende automobieltypen met elkaar vergelijken. Het vastgestelde verbruik komt niet overeen met het werkelijk verbruik, daar dit afhankelijk is van de rijstijl, toestand van de weg, verkeers- en klimatologische omstandigheden en konditie van de betreffende wagen.

3) De aangegeven gewichten betreffen de standaarduitvoering. Extra's kunnen dit gewicht verhogen.

4) Het is mogelijk, dat in verschillende landen andere wettelijke voorschriften hieromtrent gelden.

Inhoud vrijblijvend. Wijzigingen in konstruktie en uitvoering voorbehouden.

