

Mercedes-Benz
190, 190 E, 190 E 2.3,
190 E 2.6



AZA B.V.

Assen - Hoogeveen
0920 - 18455





Sukkses: het resultaat van ongeëvenaard vakmanschap

Nu 100 jaar geleden reden de twee eerste bedrijfszekere automobielen met benzinemotoren door de straten van Mannheim en Cannstatt vlakbij Stuttgart. Ontworpen en gebouwd door Karl Benz en Gottlieb Daimler.

Ongeveer tegelijkertijd bogen andere uitvinders en ingenieurs zich over hetzelfde probleem. De zich op eigen kracht voortbewegende wagen zonder paardenzat, bij wijze van spreken, in de lucht in de periode 1880 tot 1890.

Daimler en Benz waren de pioniers van de automobiel. Op basis van hun visie ontwikkelde zich een onderneming van wereldformaat. Hieraan ligt voornamelijk één oorzaak ten grondslag: beiden streefden voortdurend naar verdere vervolmaking en perfektionering van hun vindingen – onder het motto van Gottlieb Daimler: "Het beste of niets".

De levensloop van Daimler en Benz en tevens van de Mercedes-Benz voertui-



gen wordt gekenmerkt door dit vakmanschap, door de niet aflatende inspanning om op automobielgebied de toon te blijven aangeven.

Het concept en het succes van de Mercedes-Benz kompakte klasse is hiervan wederom een uitstekend bewijs.

Het weergaloze concept van de kompakte klasse van Mercedes.

Mercedes heeft haar leidende positie verworven door het toepassen van vooruitstrevende en hoogwaardige technieken, voortdurend gepolijst en verfijnd en afgestemd tot in het kleinste detail.

Dat de Mercedes-konstruktors erin

zijn geslaagd dit principe te verwezenlijken in een kompakte, beweeglijke wagen – zonder afbreuk te doen aan alle essentiële eigenschappen – is een bijzondere prestatie. Sterker nog: de voor­sprong wordt nog steeds vergroot.

Zo wordt een rijstabiliteit bereikt die ongekend is in deze klasse, met daarbij het rijcomfort van de grotere Mercedes-Benz limousines.

Dynamisch temperament van de vier- en zes-cilinder motoren bij gemiddelde verbruikscijfers die men bij automobiel­en met deze prestaties tot nu toe niet voor mogelijk hield. En verder-ontwik­kelde veiligheidskonstrukties, waarbij rekening is gehouden met de asym­metrische frontale botsing.



Superieur, zowel wat de actieve als passieve veiligheid betreft, toonaangevend met betrekking tot het milieu, besparing van energie en grondstoffen – en dit gekoppeld aan rijgenoege op een niveau, waarop elke Mercedes 190-rijder zonder meer recht heeft.

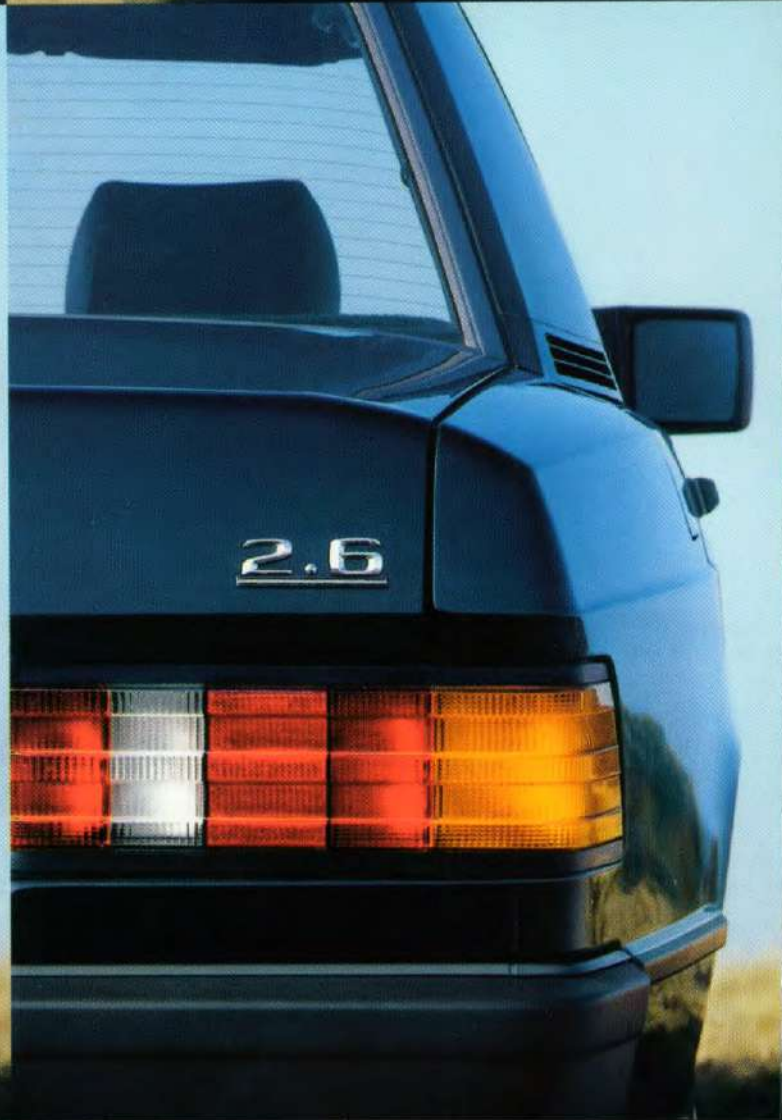
Onvergelijkbaar succes.

Dit onbetwiste meesterschap inzake vooruitgang moet onherroepelijk leiden tot succes.

Het bewijs hiervoor is geleverd door de enthousiaste wijze waarop de compacte klasse van Mercedes is onthaald: 310.000 wagens in slechts 2 jaar, waarvan bijna 200.000 in het 2e jaar.



Het feit, dat een nieuwe serie reeds na slechts twee jaar in Duitsland absolute marktleider is in de 2-liter klasse, geeft aan dat er een hoogkonjunctuur is aangebroken voor topkwaliteit. Daar komt nog bij, dat het export-aandeel nog steeds toeneemt. Meer waardering voor vakmanschap is nauwelijks denkbaar.



Het programma: Dynamiek naar keuze.

Het compacte Mercedes-koncept heeft de rijders van een groot aantal merken overtuigd. Dat verklaart onder andere het opmerkelijke succes. Mercedes-Benz haakt thans in op deze grote belangstelling met een zorgvuldig afgewogen modellenprogramma dat voldoet aan alle individuele wensen:

Naast de twee Diesel-typen kan nu een keuze worden gemaakt uit vier benzine-modellen: drie viercilinders en de 190 E 2.6 met zijn 2,6 liter zes-cilinder motor.

Als basis fungeert het 190-type met de vier-cilinder karburateurmotor – het model dat de compacte dynamiek van de 190-serie combineert met de beproefde techniek van een even moder-

ne als betrouwbare krachtbron. De 190 E met benzine-inspuiting en de perfecte combinatie van elektronika en mechanische basisfuncties vormt de succesvolle en beproefde kern van het programma, de fantastische combinatie van temperament, rustige motorloop en grote economie.

En de beide nieuwe topmodellen van de serie: de 190 E 2.3 met zijn vier-cilinder motor – het konstruktieprincipe dat tot een cilinderinhoud van 2,3 liter in de optelsom van alle eigenschappen het beste resultaat oplevert met betrekking tot vermogen en souplesse, brandstofverbruik, levensduur en gewicht. Voor het dynamische vermogen van de 190 E 2.6 zorgt de nieuw ontwikkelde 2,6 liter zes-cilinder krachtbron, die evenals de 190 E en de 190 E 2.3 met het elektronische systeem voor mengselbereiding en ontsteking is uitgerust. Dynamische en tegelijkertijd zuinige voorbeelden voor het complete skala van compacte automobielen, met name voor wat betreft de rustige motorloop en het rijkomfort.



Dynamische kracht en
een ongekekende
souplesse:
De nieuwe zes-cilinder
in de 190 E 2.6.

De 2,6 liter motor, die reeds in de 260 E van de nieuwe Mercedes-middenklasse een overtuigend succes werd. Technische vooruitgang, die – evenals in de S-klasse en de Mercedes-middenklasse – nieuwe maatstaven aanlegt in de zes-cilinder sektor.

In de 190 E 2.6 komt dat tot uitdrukking in een indrukwekkend rijplezier door de combinatie van dynamische motorprestaties, een buitengewoon gekultiveerde loop van de motor, de probleemloze handling van de auto en de ongeëvenaarde kwaliteiten van het onderstel.

Kenmerkend voor het dynamische karakter van de zescilinders van Mercedes-Benz: het hoge koppel van 200 Nm

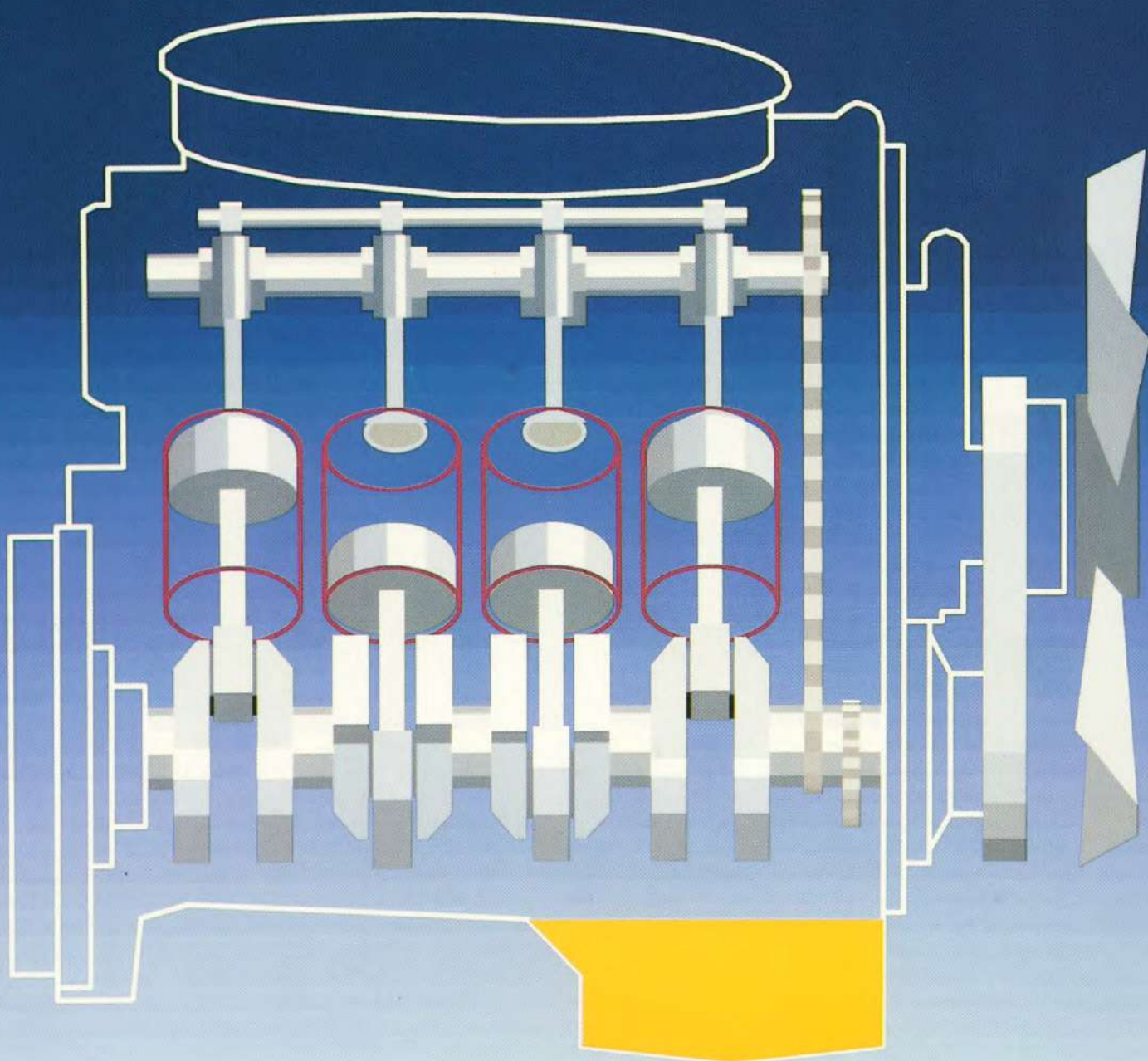


wordt reeds bij 1750/min bereikt – dus daar waar deze kracht het meest wordt gebruikt zoals bijvoorbeeld in het stadsverkeer voor een moeiteloze aanpassing aan de voortdurend wisselende snelheden, of bij het vlot invoegen in de verkeersstroom op de autosnelweg. 190 E 2.6 – dat betekent accelereren van 0 naar 100 km/uur in slechts 8,2 seconden met de standaard 5-versnellingsbak en in 8,9 seconden met de als extra leverbare Automatic. Met verbruikscijfers, die tot nu toe bij dergelijke dynamische motorprestaties niet voor mogelijk werden gehouden. Niet in de laatste plaats ook door de perfecte toepassing van de beproefde motorelektronika: Zowel de elektronische

ontsteking alsook het mechanisch/elektronische inspuitstelsel worden door microprocessoren geregeld. Bij de ontsteking resulteert dat in een voortdurende aanpassing van het ontstekingsstijdstip aan de bedrijfsomstandigheden van dat moment. Het elektronisch regelgedeelte van het inspuitstelsel zorgt voor een exakte dosering van de hoeveelheid ingespoten brandstof onder alle bedrijfsomstandigheden.

► Als extra voor het gehele nieuwe programma van de Mercedes compacte klasse: ABS, het Anti-Blokkeer-Systeem, Airbag als extra bescherming voor de bestuurder, niveauregeling aan de achteras en het nieuwe, elektro-

nisch-automatische sperddifferentieel van Mercedes-Benz, dat het doorslippen van de aangedreven wielen onder alle rij-omstandigheden verhindert en voor een nog veiliger rijden ook op een gladde rijbaan zorgt.



De vier-cilinder motoren: dynamische vooruitgang.

De spontane reactie op het gaspedaal, de dynamische acceleratie zelfs bij hoge snelheden en het lage brandstofverbruik zijn de fascinerende eigenschappen van de moderne motoren van de Mercedes 190 en 190 E en van de nieu-

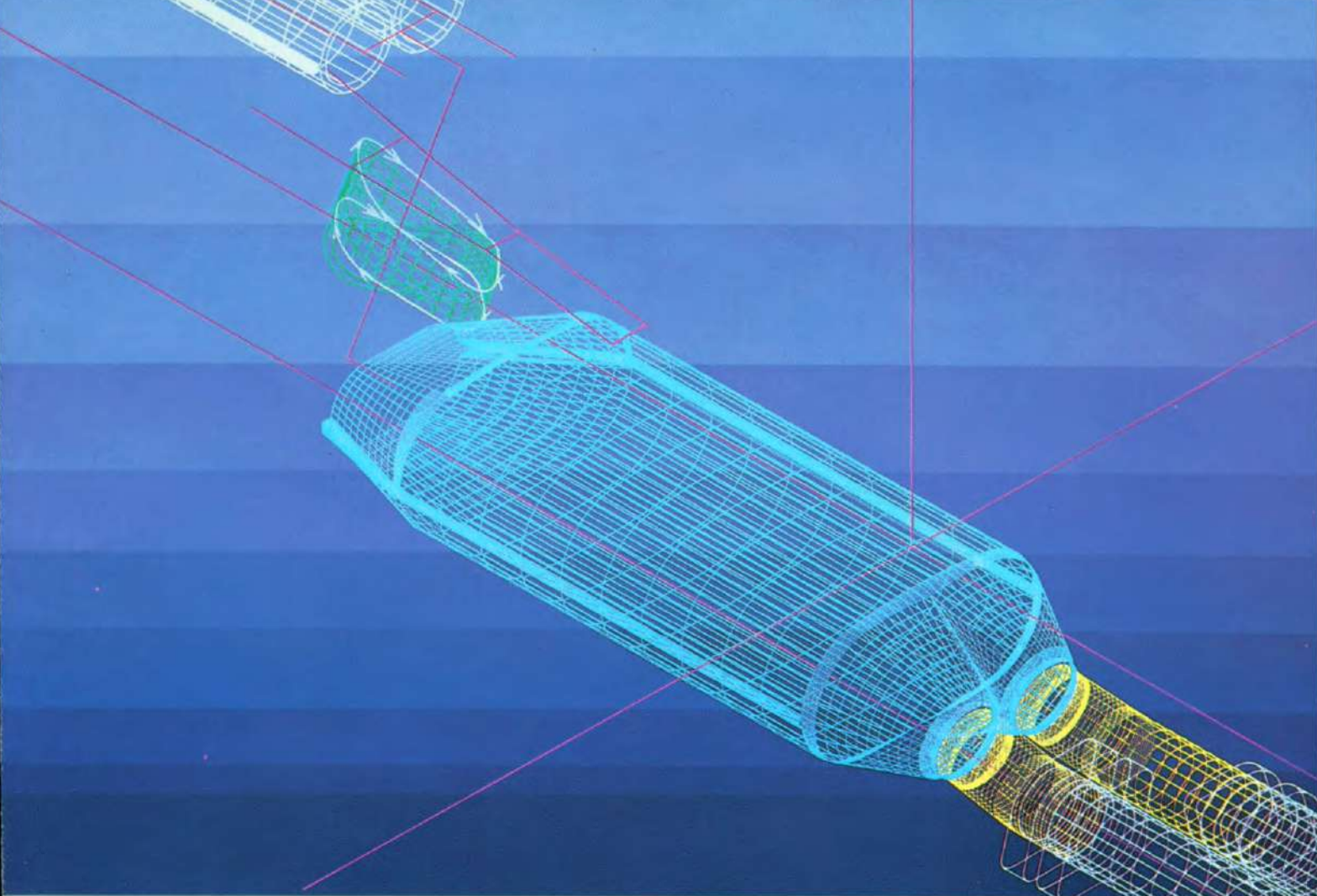
we 190 E 2.3. Uiteraard start de motor onmiddellijk onder alle weersomstandigheden en buitentemperaturen.

De 190 en 190 E hebben in standaarduitvoering een snel, licht en sportief schakelende 4-versnellingsbak. Een 5-versnellingsbak is bij de nieuwe 190 E 2.3 standaard, bij de 190 en 190 E als extra leverbaar.

Dan een lichte druk op het gaspedaal en u activeert

► bij de Mercedes 190 E 2.3 100 kW (136 pk) voor een dynamische acceleratie – bij een brandstofverbruik* (RUF-uitvoering) van

10,8 liter/100 km in het stadsverkeer
6,0 liter/100 km bij 90 km/uur
7,9 liter/100 km bij 120 km/uur.



Daarbij worden de elektronische ontstekingen en het mechanisch/elektronisch inspuitsysteem door microprocessoren geregeld.

► bij de Mercedes 190 E met mechanisch/elektronisch geregeld inspuitsysteem 90 kW (122 pk) voor een acceleratie van 0-100 km/uur in 10,5 seconden. Bij een brandstofverbruik* (RÜF-uitvoering van

10,3 liter/100 km in het stadsverkeer
6,4 liter/100 km bij 90 km/uur
8,3 liter/100 km bij 120 km/uur.

► bij de Mercedes 190 met vlakstroomkarburateur 77 kW (105 pk) voor een acceleratie van 0-100 km/uur in 12,4 seconden. Bij een brandstofverbruik* van

10,6 liter/100 km in het stadsverkeer
6,5 liter/100 km bij 90 km/uur
8,3 liter/100 km bij 120 km/uur.

*Alle waarden volgens de norm 80/1268/ECE (superbenzine).

Modernste konstruktieprincipes met overtuigende resultaten.

Niet alleen qua prestaties en verbruik hebben de motoren van de Mercedes kompakte klasse iets bijzonders te bieden, maar ook met betrekking tot souplesse, rustige loop, betrouwbaarheid,

levensduur en onderhoud.

Milieu- en klantvriendelijke technologie met Mercedes-kwaliteit.

Alle 190-modellen met benzine-inspuiting worden als extra (de 190 E 2.6 standaard) met een multifunktioneel systeem voor mengselbereiding en ontstekingen geleverd en zijn daarmee geprepareerd voor de probleemloze latere inbouw van katalysator en zuurstofsonde om de emissie van schadelijke stoffen nog verder te beperken.

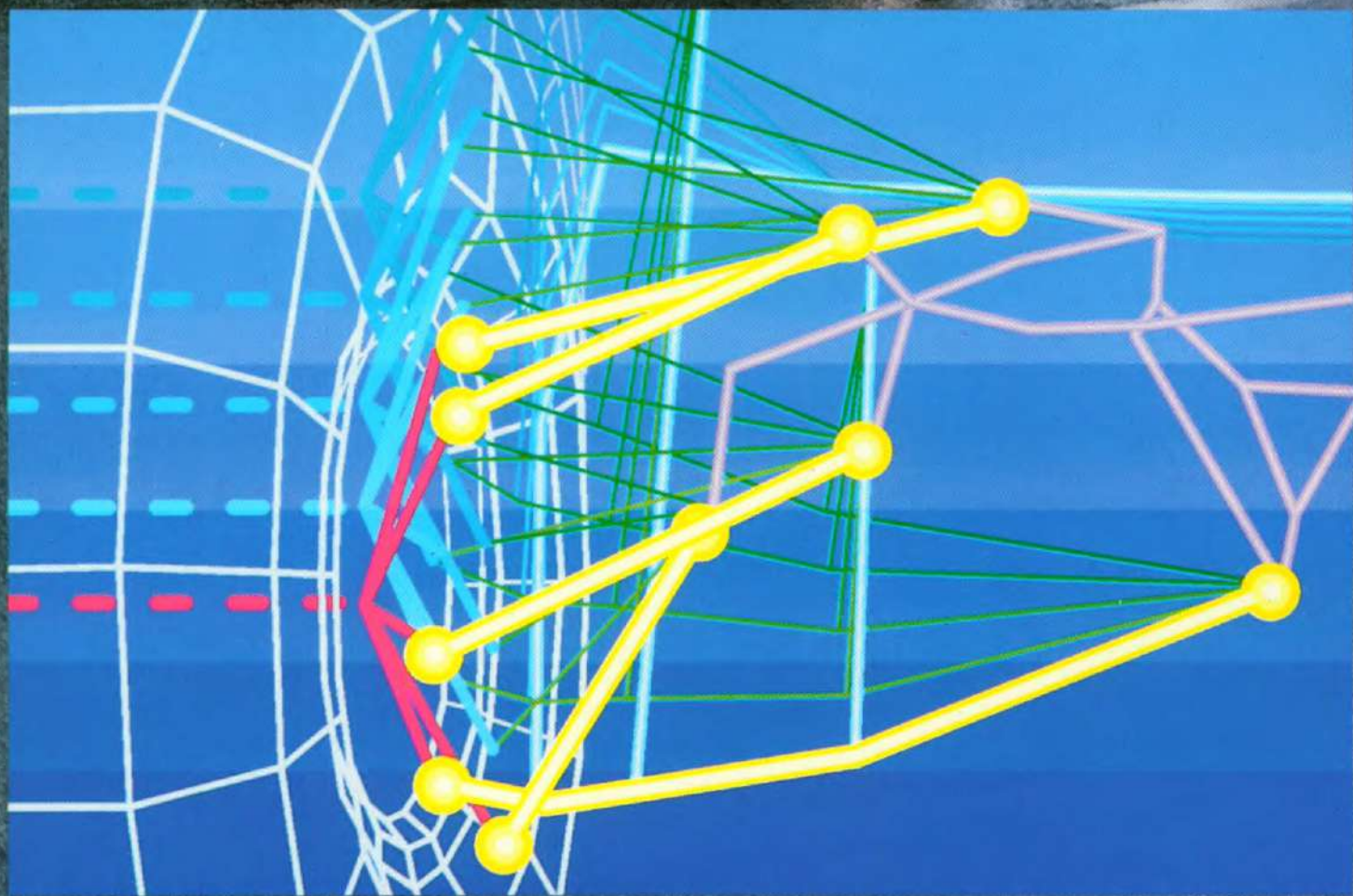
► Een op de praktijk afgestemde oplossing, want hierdoor kunt u – zolang de distributie van ongelode brandstof nog onvoldoende is – met de overal verkrijgbare superbenzine rijden.

► Een gelijktijdig ook op de toekomst afgestemde oplossing, want na de inbouw van katalysator en zuurstofsonde rijdt u met ongelode superbenzine vrijwel zonder schadelijke stoffen (met optimale waarden voor prestaties en verbruik) – en kunt u op elk gewenste tijdstip door het omzetten van een stekker als dat nodig is ook ongelode normale benzine gebruiken.

► Vanzelfsprekend kunt u uw auto ook met af fabriek ingebouwde katalysator en zuurstofsonde bestellen, als de

distributie van ongelode brandstof binnen de aktieradius van uw auto is gegarandeerd.

Net als bij de modellen met benzine-inspuiting wordt er een dergelijke technologie vanaf het voorjaar van 1986 ook voor Mercedes 190 met elektronische karburateur leverbaar.



Het onderstel: toptechnologie op eenzame hoogte

Dat is de nieuwe, gemakkelijke rijstijl van deze compacte voertuigen. De geruststellende zekerheid dat de wagen in het juiste spoor blijft, de vrijwel volmaakte ongevoeligheid voor zijwind, de zeer geringe reacties van de karrosserie bij optrekken, afremmen en stevig bochtenwerk – al deze eigenschappen dragen in niet geringe mate bij tot onbezorgd rijplezier.

Een nieuwe maatstaf.

Daarbij is het bij kleinere dus lichtere voertuigen veel moeilijker om tegelijkertijd een hoog niveau aan rijkomfort te koppelen met een veilige wegligging onder alle beladingsomstandigheden. Het onderstel heeft juist sportieve kwaliteiten, en dat met behoud van alle comfort. Dit betekent niet alleen een vorm van uiterst actieve veiligheid, maar ook blijft hierdoor de konditie van de bestuurder optimaal tijdens lange ritten.

De unieke ruimtelijk geleide achteras.

Alle krachten die aan de achterwielen optreden worden optimaal gedempt en opgenomen. Alleen hierdoor ontstaat een stabiliteit in bochten en een koersvastheid, die tot voor kort ondenkbaar waren.

Het principe: per achterwiel zijn 5 geleide-armen zodanig aangebracht, dat het toespoor onder alle – ook extreme – omstandigheden konstant blijft. Dat betekent – in tegenstelling tot alle an-

dere as-systemen: geen ongewenste stuureffekten op de achterwielen.

De schokdemper geleide vooras voor een stabiele koers.

De grote krachtige demperelementen zijn uitgevoerd als schokdempers met gasdrukvulling. Zij geleiden (met driehoekige dwarsliggers) en dempen de voorwielen gelijktijdig zo razendsnel, exakt en fijngevoelig af, omdat zij dicht bij de as van het wiel zijn gemonteerd, dus daar waar de rijdynamische krachten ontstaan.

Licht, nauwkeurig, veilig: de stuurinrichting.

Standaard stuurbevestiging; exakt werkende veiligheidsstuurinrichting met automatische spelingscompensatie en hydraulische stuurschokdemper – waarbij een vervormbare gegolfde buis bij een ongeval het binnendringen van de stuurkolom in het interieur begrenst.

Evenwaardig aan de prestaties: de remmen.

Servo-remsysteem met gescheiden remcircuits met vier schijfremmen. Uitzonderlijk betrouwbaar ook onder permanente belasting door in hoge mate warmteongevoelige zwevende remtangen voor. Vaste remtangen achter. Gericht geleiding van koellucht.

Als extra het Anti-Blokkeer-Systeem waardoor de wagen ook bij een noodstop bestuurbaar en volledig onder controle blijft.

De banden zijn afgestemd op de grote prestaties.

De Mercedes 190-klasse is uitgerust met brede 15 inch wielen en laagprofielbanden die voor een nog grotere stabiliteit en stuurprecisie zorgen.



Vormgeving en rijkarakteristiek: dynamisch.

Toen de 190/190 E op de markt verscheen, werd zijn vormgeving als opmerkelijk beschouwd – trouwens het kenmerk van elk baanbrekend ontwerp. Nu wordt zijn stijl beschouwd als voorbeeld van technische vooruitgang. Een karakteristiek gezicht, dat opvalt in de menigte – van de lage, naar achter hellende Mercedes-grille, via de strakke aerodynamische wigvorm tot de messcherpe, recht naar beneden doortrokken achterkant. Zo vindt u bij de compacte Mercedes klasse geen modegevoelige showeffekten. Wel een van de laagste luchtweerstandswaarden van alle in serie gebouwde automobielen. Plus de zekerheid, dat na vele jaren zijn styling nog steeds aktueel zal zijn.



Kenmerken van de ware vooruitgang.

Alle delen, die samen de vormgeving bepalen, hebben een specifiek eigen functie. De laag doorgetrokken frontspoiler houdt de opwaarts werkende krachten laag. De vrijwel naadloze karrosserie reduceert luchtweerstand, windgeruis en brandstofverbruik. De hoek, waaronder de voor- en achterraut is geplaatst, past perfect in het geheel, "verruimt" de blik op de omgeving en voorkomt tevens, dat het interieur te sterk wordt verwarmd door invallend zonlicht. Bovendien past elk deel van de karrosserie binnen het veiligheidsconcept ter bescherming van passa-

giers en medeweggebruikers.

Geen detail wordt aan het toeval overgelaten. Alles voegt zich samen tot een logische eenheid, die indruk maakt door markante lijnen en strakke elegantie.

Totale vrijheid.

De Mercedes 190-modellen zijn ideale auto's voor mensen, die stress en overbodige inspanningen niet op prijs stellen en er plezier in hebben om zich attent en sportief in het verkeer te gedragen.

Dit zijn de twee hoofdkenmerken van de Mercedes kompakte klasse op rijtechnisch gebied: enerzijds uiterst actief en dynamisch, anderzijds onverstoorbare rijstabiliteit. Deze combinatie leidt tot een bijna speels gebruik van



de wagen bij een zeer zelfverzekerd weggedrag: specifieke eigenschappen van de 190-serie. Resultaten van een perfecte afstemming.

Mercedes-Benz is van mening, dat ook voor de kompakte klasse geen duimbreed mag worden afgeweken van het-greed onder andere de S-klasse een wereldreputatie heeft bezorgd. Tijdens een jarenlang proces van precisiewerk werden de nieuwe aggregaten zoals bijvoorbeeld de schokdemper geleide

vooras en de ruimtelijk geleide achteras zo haarscherp op elkaar afgestemd, dat de bestuurder niet eens meer bespeurt, hoe perfect alles funktioneert. Hij heeft gewoon het veilige gevoel, dat hij elke situatie in de hand heeft.

Rijplezier, elke dag opnieuw.

De Mercedes 190-serie maakt autorijden weer tot een genoegen. De plaats achter het stuur is daarbij van door-

slaggevende betekenis. Funktioneel tot in het detail, alles in één oogopslag te overzien en onder direkt handbereik, de duidelijke symbolen en de specifieke vormgeving van de bedieningselementen voorkomen verwarring. Het niet-reflekterende dashboard geeft alle zinnvolle informatie in één oogopslag.

Mercedes-Benz beschouwt overbodige lampjes en knoppen, die alleen maar de aandacht afleiden, als een gevaarlijke modegril. Alleen datgene wat werkelijk een vooruitgang betekent wordt toegepast: bijvoorbeeld de drie controlelampjes die oplichten als motorolie, koelvloeistof of ruitespoeiervloeistof moeten worden bijgevuld. Of de krukgestuurde Panorama ruitewisser, die 86% van het ruitoppervlak schoonhoudt (een wereldrekord op dit gebied).

Ontspanning maakt concentratie mogelijk.

Van de op de millimeter nauwkeurige instelling van de juiste zitpositie, de ergonomisch verantwoorde vormgeving en opstelling van de instrumenten tot de haarfijn doseerbare ventilatie en de afzonderlijk regelbare verwarming van de linker- en rechterkant van de wagen – alles is gekonstrueerd met één doel voor ogen: de minst mogelijke belasting van de bestuurder en inzittenden. De Mercedes 190-modellen maken autorijden tot een zorgeloos genoegen, waardoor ruimte ontstaat voor meer veiligheid en "fair play" in het verkeer.





Het interieur: funktioneel en fraai.

De interieur-uitrusting van een dynamische limousine moet zowel functioneel als esthetisch verantwoord zijn.

Daarbij mogen decoratieve elementen niet ten koste gaan van de functionaliteit.

Vandaar dat in het interieur van de 190-serie de rust heerst, waaraan de bestuurder inderdaad behoefte heeft.

Het comfort van de compacte klasse van Mercedes begint bij de vier royale deuren. Gemakkelijke instap – u neemt plaats op de vorstelijke, anatomisch verantwoorde zitplaats van de bestuurder. De kuipvormige zitting en rugleuning geven u zijdelingse steun zonder de bewegingsvrijheid te belemmeren. U voelt zich net zo prettig als in de grotere limousines.

In een handomdraai stelt u de juiste zitpositie in. Vanzelfsprekend is de zetel



ook in de hoogte verstelbaar. Dit is voor de zitplaats van de voorste passagier als extra ook verkrijgbaar. Dat geldt ook voor de elektrische verstelling van de voorzitplaatsen, waarin tevens de elektrische hoogte-instelling van de hoofdsteunen is begrepen, hetgeen door een Memory-schakeling nog comfortabeler wordt.

Door middel van deze Memory-schakeling worden twee verschillende zitposities gekozen en elektronisch vastgelegd om op ieder gewenst moment door een simpele druk op de knop te worden opgeroepen.

De achterbank – eveneens met een vormgevende veerkern en enigszins het karakter van twee zitplaatsen met

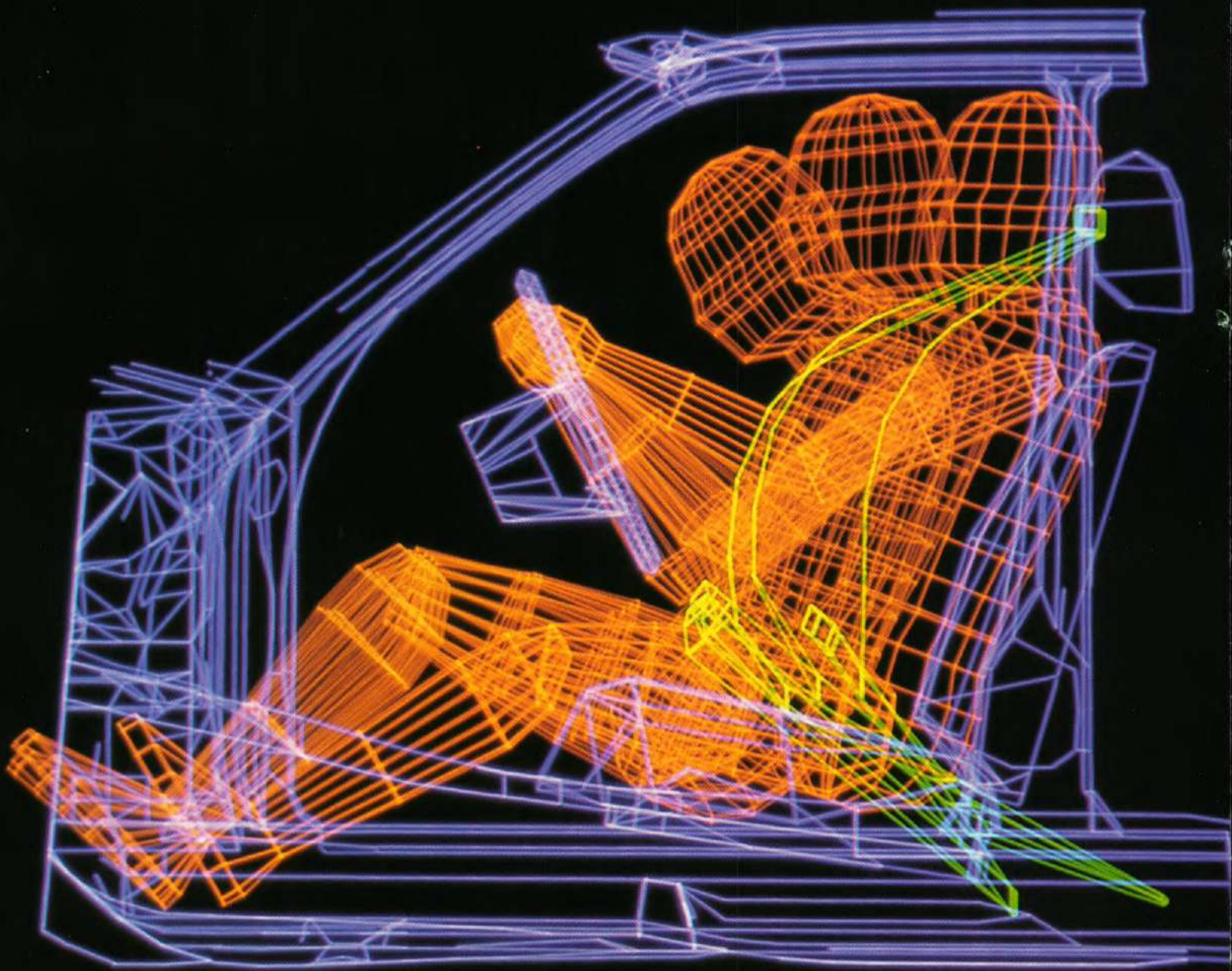
individuele vormgeving – biedt drie personen comfortabele ruimte en royale bewegingsvrijheid.

De interieurbekleding in zeven beschaafde, moderne tinten – afgestemd op de 26 standaard, speciale en metallic lakkleuren.

Een greep uit de standaard-uitrusting: van binnenuit verstelbare, automatisch verwarmde linker buitenspiegel, hoofsteunen vóór, verwarmde achterruit, kindersloten op de achterportieren, verlichting in de kofferruimte, fraaie vloerbedekking, verlicht handschoenenkastje.

De speciale uitrusting omvat o.a. de praktische centrale vergrendeling, waarmee u via de beide voorportieren

en het kofferdekselslot het hele systeem af- of ontsluit.



Passieve veiligheid: kompakte afmetingen, maar met de grootst mogelijke bescherming.

Met de wagens van de kompakte klasse van Mercedes is men erin geslaagd de buitenafmetingen en het gewicht te

reduceren en tegelijkertijd de vele veiligheidsvoorzieningen en beschermende elementen te verbeteren.

Stabiele lichte bouwwijze vormt een veilige basis.

Een samenspel van langs- en dwarsliggers, stijlen en daklijsten, waarbij het ene element het andere aanvult, krachten opneemt en versterkt.

Dit systeem, dat zowel via computerberekening als in praktijktests werd ontwikkeld, heeft drie voordelen: een buitengewoon vormvaste veiligheidskooi voor de inzittenden, een exakt berekende, progressief werkende kruiszone aan het front en aan de achter-

zijde, evenals een aanzienlijke gewichts- en materiaalbesparing voor zover dit niet ten koste van de veiligheid gaat.

Allesomvattende beschermingsmaatregelen.

In de praktijk komt de asymmetrische frontale botsing het meest voor. Bij de 190-serie wordt tijdens de botsing de weerstand fasegewijs opgevoerd.

De overlappingsen bij de zijstijlen van de voor- en achterportieren zijn zodanig, dat zelfs na een zware frontale botsing of een aanrijding achterop de portieren nog kunnen worden geopend. Bij een flankbotsing blijft de passagierskooi behouden.

De binnenkant van de portieren is bekleed met stootabsorberend materiaal en ook de armsteunen hebben een beschermende functie.

De brandstoftank ligt boven de achteras, buiten de vervormingszone.

De panorama-ruitewisser met kruk-aandrijving houdt een groter ruitoppervlak schoon dan bij welke andere auto ook: 86% van de voorruit om precies te zijn

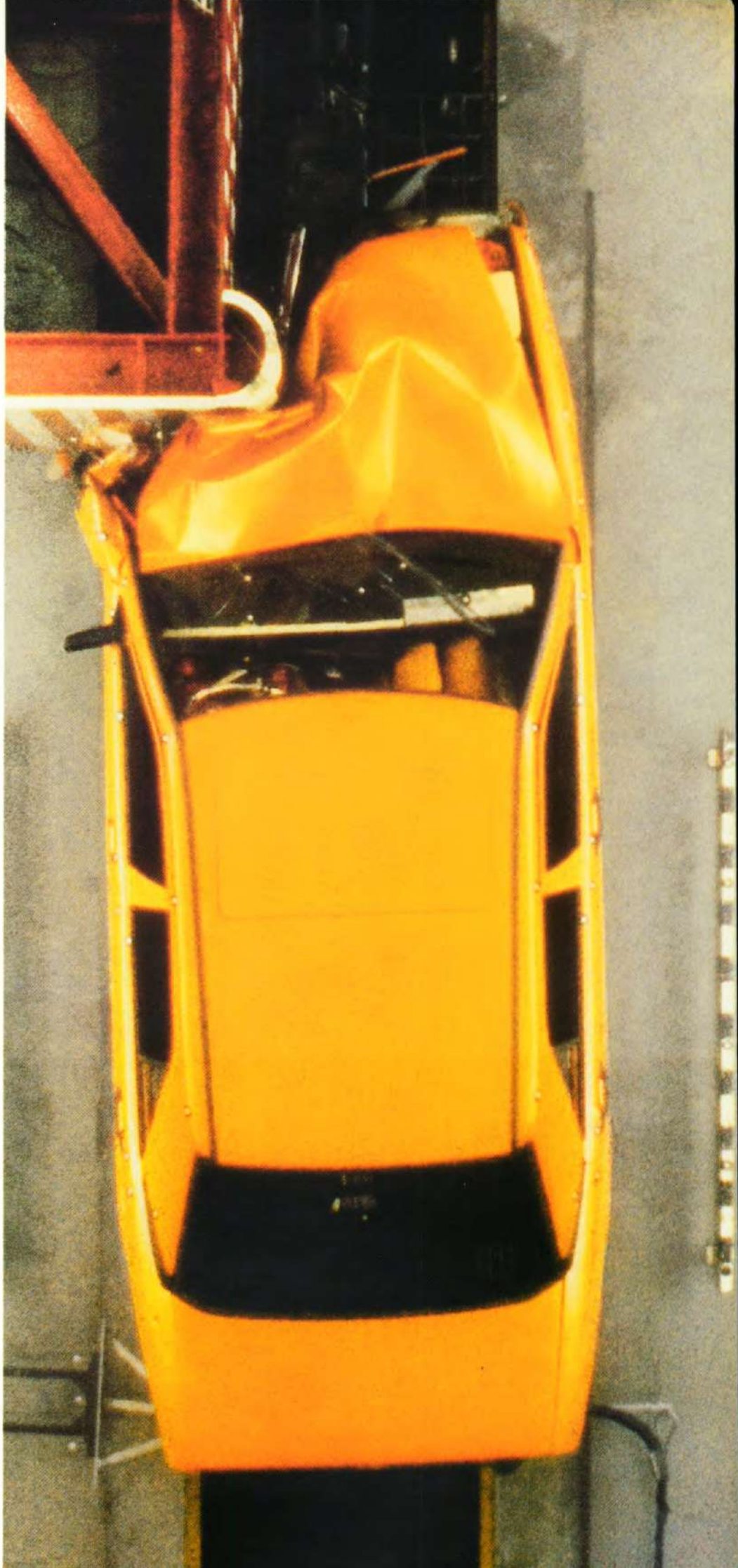
De buitenspiegel en ruitesproeiers worden elektrisch verwarmd.

Driepunts veiligheidsriemen met gordelsloten aan de zittingen garanderen bij elke zitpositie de juiste aanleg van de gordel.

Nog steeds uniek bij Mercedes-Benz: beide voorzitplaatsen zijn standaard uitgerust met elektronisch geregelde gordelspanners.

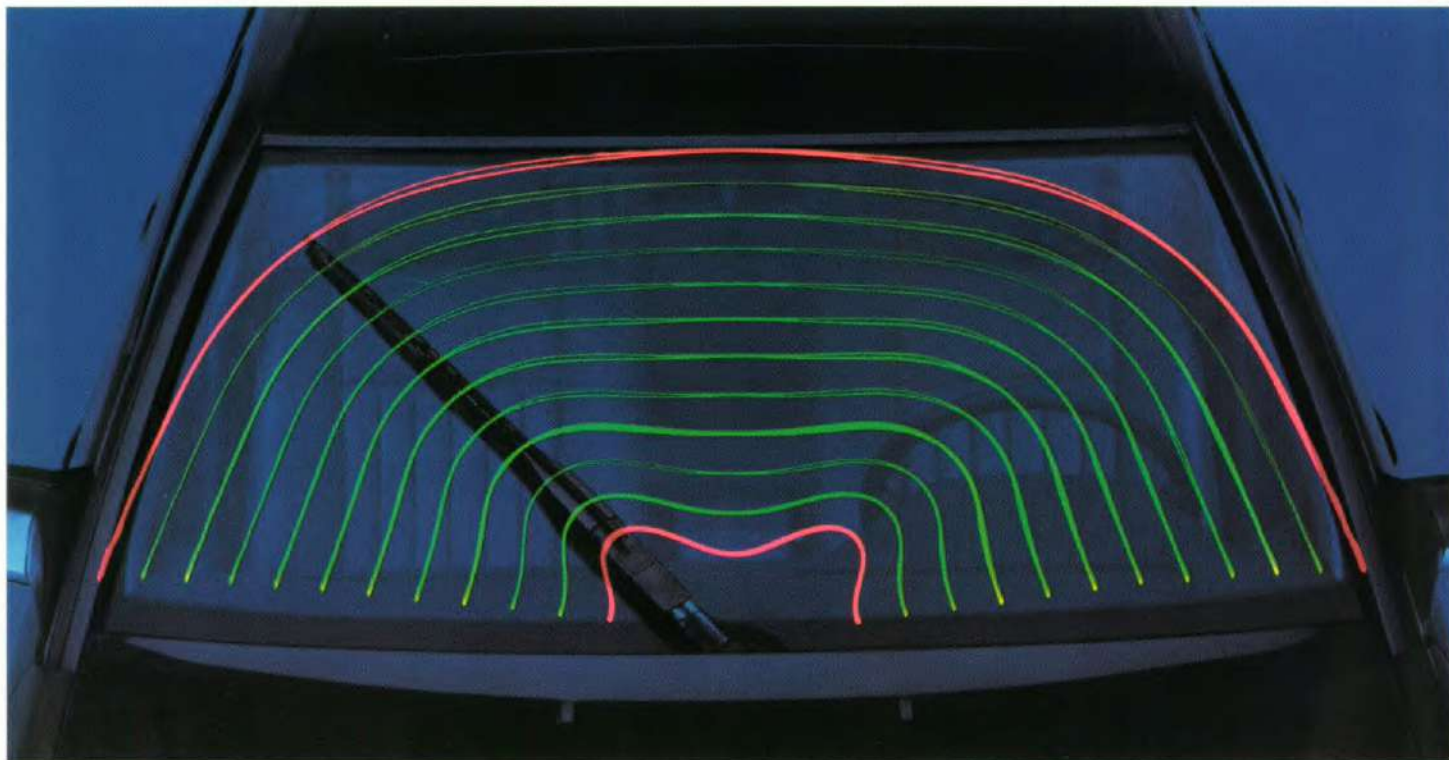
Dit systeem kan worden vervolmaakt door de Airbag, die als extra in alle Mercedes-modellen kan worden ingebouwd. Dit elektronisch geregelde veiligheidssysteem heeft inmiddels zijn betrouwbaarheid gedurende miljoenen kilometers bewezen.

Bovendien als extra leverbaar: het door Mercedes-Benz ontwikkelde Anti-Blokkeer-Systeem (ABS) voor maximale remveiligheid.

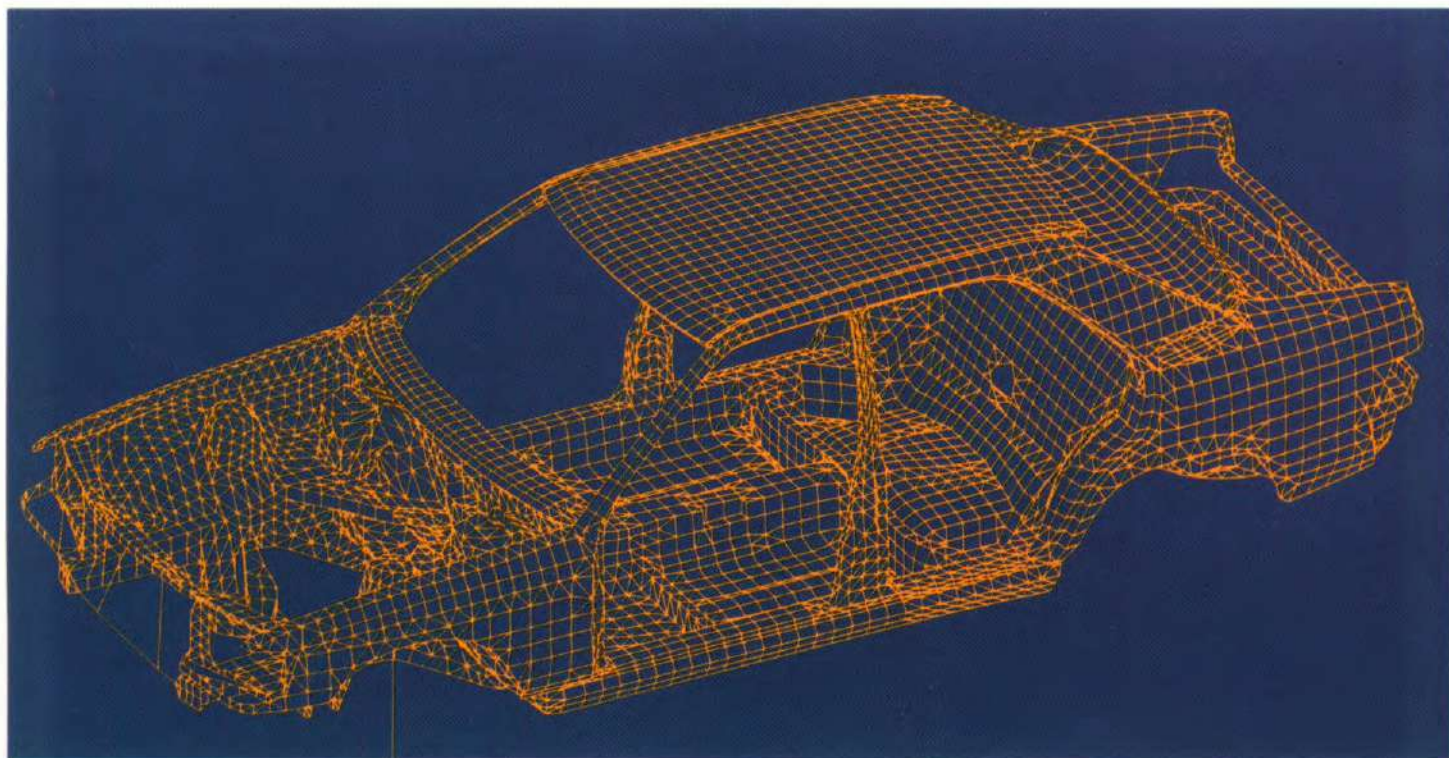


Vorm, kleur, doelmatigheid: mooi en functioneel tegelijkertijd.

De 190-modellen zouden geen Mercedes-Benz wagens zijn, als niet achter elk onderdeel van de markante vormgeving probleemoplossende doelmatigheid schuil zou gaan. Een paar voorbeelden:



De Panorama-ruitewisser houdt 86% van de voorruit schoon – het maximum dat haalbaar is in de huidige automobielbouw.



Met hulp van de komputer ontstaat een perfecte aansluiting van de karrosseriedelen.



Aerodynamisch optimaal: de gelijkde voorruit.



Koplampwissersysteem: (extra).



Lichtmetalen velgen (als extra).



Naar voor en achter wegklapbare buitenspiegels; rechter buitenspiegel als extra.



Vervormbare, strakke frontdelen.



Halfverzonken, goed in de hand liggende veiligheidsdeurgrepen.



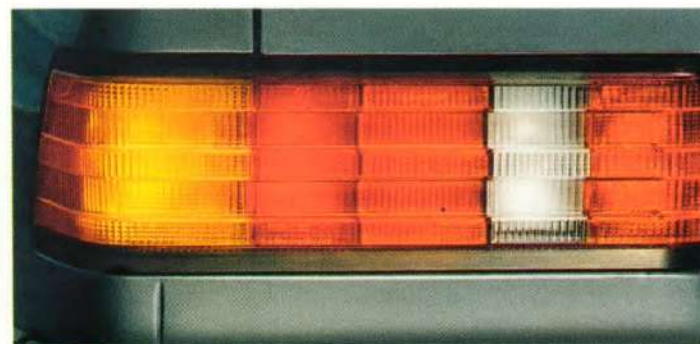
Speciale vormgeving houdt de zijruiten in hoge mate schoon.



Aerodynamisch gevormde achterkant.



Gemakkelijk toegankelijke kofferruimte.



Speciaal profiel houdt de achterlichten schoon.



Waardevastheid en service voor een veilige toekomst.

De Mercedes-Benz kwaliteit levert een doorslaggevende bijdrage tot het reduceren van de kosten; bevordert de be-

drijfszekerheid en veiligheid van de wagen en is een actief hulpmiddel om een optimale inruilwaarde te verkrijgen. Naast de oersolide bouwwijze en slijtage-arm gekonstrueerde onderdelen en aggregaten maken onderstaande maatregelen deel uit van de Mercedes-waardevastheid:

1. Veelomvattende duurzame korrosiebescherming.

De kans op roesten is vrijwel uitgesloten.

► Een hoog percentage waardevolle en roestvrije kunststoffen.

► Kofferdeksel, deuren, langsdragers in het interieur en andere belangrijke plaatstaaldelen zijn elektrolytisch verzinkt.



- ▶ Kathodisch elektro-dompelbadpro-
cédé met sterk hechtende harssoorten
vormt een duurzame bescherming
voor de complete karrosserie.
- ▶ PVC beschermingslaag aan de onder-
kant.
- ▶ Elektronisch gedoseerd perfecte
konservering van alle holle ruimten
met vloeibaar blijvende kruipwas.
- ▶ Kunststof schalen als bescherming
tegen steenslag en vocht in de voorste
wielkuipen.
- ▶ Met kunststof ommantelde remlei-
dingen.
- ▶ Uitlaatsysteem met extra lange le-
vensduur door speciale metaalbewer-
king. Uiteinde van uitlaat van edel-
staal.

2. Gemakkelijker en eenvoudiger uit
te voeren onderhoud en reparaties.

- ▶ Olie verversen slechts om de
10.000 km. Onderhoudsbeurt pas om
de 20.000 km.
- ▶ Voorbeelden van volledig onder-
houdsvrije componenten: enkelvoudi-
ge rollenketting, riemaandrijving, cilin-
derkopafdichting en klepspelings.
- ▶ Gemakkelijker onderhoud door ge-
richt gekonstrueerde, gemakkelijk be-
reikbare aan slijtage onderhevige on-
derdelen zoals remblokjes.
- ▶ Kosten besparende reparaties, bij-
voorbeeld door afschroefbare voorste
spatborden en lakbegrenzings voor
gedeeltelijk bijspuiten.

3. Een service tijdens de complete le-

vensduur van de auto.

- ▶ Het Mercedes-Benz servicenet om-
vat meer dan 5000 steunpunten in 170
landen (waarvan alleen al ruim 200 in
België en Nederland). Overal kunt u
met een gerust hart terugvallen op de
Mercedes-kwaliteit van de service-
technische perfectie in combinatie met
de grootste zorgvuldigheid en persoon-
lijke betrokkenheid.
- ▶ Perfecte onderdelenvoorziening.

Mercedes-Benz

190/190 E/190 E 2.3

Standaard-uitvoering

Motoren

190: Vier-cilinder lijnmotor met cilinderinhoud van 1997 cm³. Vlakstroomkarburateur. 77 kW (105 pk) bij 5200/min.

190 E: Vier-cilinder lijnmotor met cilinderinhoud van 1997 cm³. Mechanisch/elektronisch geregelde benzine-inspuiting. 90 kW (122 pk) bij 5100/min. Afsluiting van de brandstoftoevoer bij gas loslaten.

190 E 2.3: Vier-cilinder lijnmotor met cilinderinhoud van 2299 cm³. Mechanisch/elektronisch geregelde benzine-inspuiting. 100 kW (136 pk) bij 5100/min. Afsluiting van de brandstoftoevoer bij gas loslaten. Transistorontsteking zonder contactpunten. Diagnose-steker. Hydraulische klepspelingscompensatie. Enkelvoudige snaaraandrijving met in de lengte geprofileerde riem en automatische nastelling.

Versnellingsbak/koppeling

Gesynchroniseerde 4-versnellingsbak voor de 190/190 E, gesynchroniseerde 5-versnellingsbak voor de 190 E 2.3. Vloerschakeling. Enkelvoudige drogeplaatkoppeling met automatische bijstelling.

Als extra: Mercedes-Benz 5-versnellingsbak voor de 190/190 E of Mercedes-Benz 4-versnellings Automatic met programmakiezer voor alle drie modellen, ook met Tempomat leverbaar.

Assen

Schokdempergeleide vooras met driehoekige reaktie-armen en speciale verankering voor het opvangen van remmomenten; negatieve stuurstraal.

Ruimtelijk geleide achteras met 5 geleide-armen per wiel, speciale verankering voor de opvang van acceleratie- en remmomenten.

Als extra: Hydropneumatische niveauregeling aan de achteras; automatisch sperdifferentieel.

Vering

Op vóór- en achteras elk twee schroefveren, een torsiestaafstabilisator. Vóór twee demperelementen, achter twee schokdempers met gasvulling.

Remmen

Servo-remsysteem met gescheiden circuits. Schijfremmen met zwevende remtangen vóór, achter schijfremmen met vaste remtangen. Vakuüm rembekrachtiging. Parkeerrem met bedieningshefboom op de middentunnel. Controlelampje voor het remvloeistofniveau in de reservoirs van beide remcircuits, remvoering-slijtage-indikator.

Als extra: Anti-Blokkeer-Systeem.

Stuurinrichting

Mercedes-Benz stuurbekrachtiging, stuurschokdemper. Grote beklede plaat op de stuurwielnaaf, vervormbare bus onder beklede plaat, vervormbare veiligheidsstuurkolom.

Karosserie

Zelfdragende karosserie, geheel van staal. Vormbehoudend, torsiestijf zitplaatscompartiment (veiligheidskooi). Tank boven de achteras geplaatst. Schokabsorberende vóór- en achterzijde. Optimaal zicht rondom; veiligheidsglas rondom. Vier deuren. Elastische stootlijsten op beide flanken; elastische kunststof bumpers van met glasvezel versterkte kunststof vóór en achter.

Zitplaatsen

Anatomisch verantwoorde vorm met goede zijdelingse steun; vering van zitplaatsen afgestemd op vering van karosserie en op zitpositie. Zitplaatsen voorin verstelbaar in lengterichting en met verstelbare rugleuning; stevig verankerd. De zitplaats van de bestuurder met hoogteverstelling. Driepunts veiligheidsgordels met rolautomaat en gordelspanner evenals hoofdsteunen bij de zitplaatsen voorin.

Verwarming en ventilatie

Tochtvrije, permanente toevoer van verwarmde of frisse lucht met extra ventilator naar voorruit, zijruiten en voetenruimte vóór- en achterin. De hoeveelheid warme of koude lucht naar boven of beneden kan nauwkeurig worden geregeld. Gescheiden verwarming voor links en rechts. Twee luchtroosters voor koude lucht in het midden van het dashboard, verstelbaar in alle richtingen. Verwarmde achterruit.

Voorruit

Gelaagd veiligheidsglas. Elektrische ruitespoeiers met twee elektrisch verwarmde dubbele spoeiers; panorama-ruitewisser met kruk-aandrijving, intervalschakeling en twee snelheden, bediend door de combinatieschakelaar aan de stuurkolom.

Verlichting

Rechthoekige koplampunits met standlicht, asymmetrisch dimlicht, grootlicht, mistlampen, (halogeen-uitvoering). Pneumatische koplamphoogteafstelling voor beladen of onbeladen wagen. Parkeerlichten, achterlichten, achteruitrijlampen, mistachterlamp, kentekenverlichting. Traploos regelbare instrumentenverlichting. Interieurverlichting met deurcontact en handschakelaar; verlichting voor de asbak, in het dashboardkastje, van de verwar-

mings- en ventilatieknoppen.

Signaalinstallatie

Lichtsignaal. Knipperlichten die automatisch uitschakelen. Tip-contact voor inhaalsignaal, bediend door de combinatie-schakelaar aan de stuurkolom. Remlicht, waarschuwingknipperlichtinstallatie.

Sloten

Veiligheidssloten in alle deuren; kindersloten in achterdeuren. Kofferdekselslot. Stuurslot, gecombineerd met contact- en startbediening en met beveiliging tegen dubbelstarten. Hoofdsleutel voor alle deuren, tweede sleutel alleen voor deuren, tankdop en stuurslot.

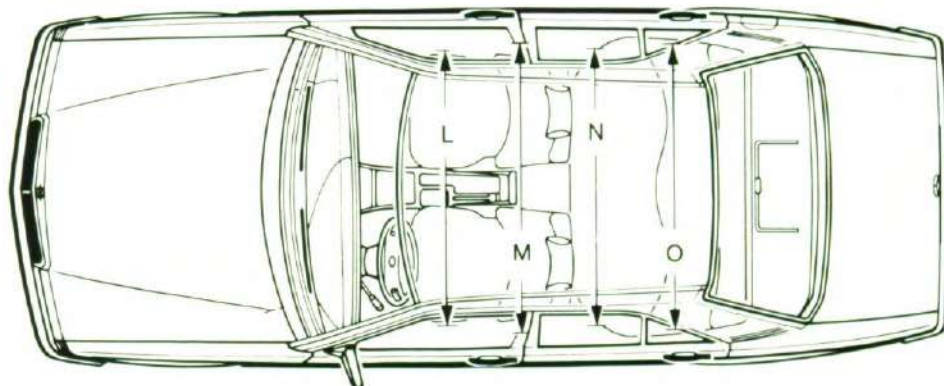
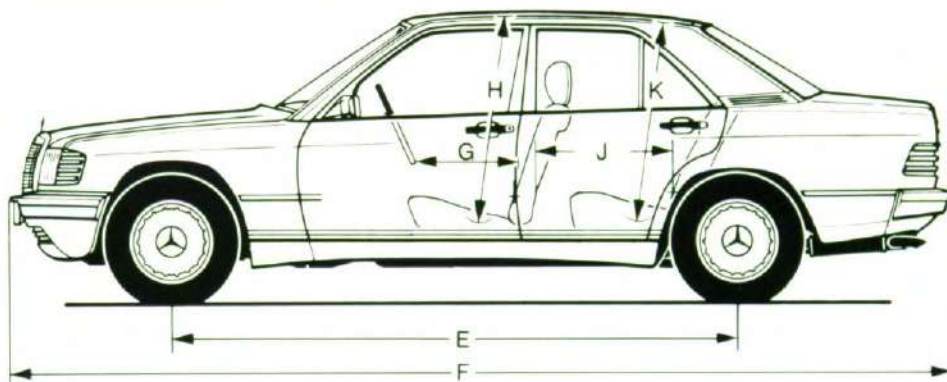
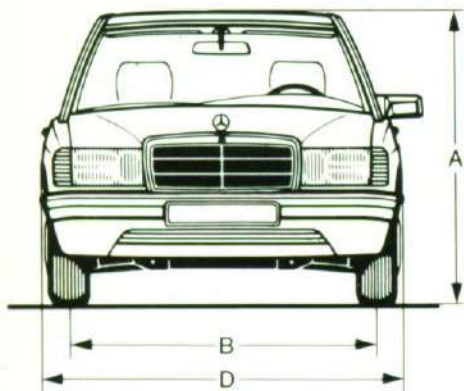
Instrumenten

Schokabsorberend bekleed dashboard. Snelheidsmeter, oliedrukmeter, brandstofmeter, koelwaterthermometer, brandstofverbruikmeter (ekonometre). Toerenteller bij 190 E 2.3. Controlelampjes voor de functie van remmen, batterijlaadstroom, knipperlichten, grootlicht en brandstofreserve. Remvoering-slijtage-indikator. Kwartsklokje. Totaalkilometer- en dagteller. Controlelampjes voor het peil van motorolie, koelvloeistof en ruitespoeiervloeistof.

Diversen

Aflegbakje tussen zitplaatsen voorin; bergvakken aan de voordeuren; afsluitbaar dashboardkastje. Anti-verblindings panorama-binnenspiegel; van binnenuit verstelbare buitenspiegel links met anti-verblindings spiegelglas, elektrisch verwarmd. Beklede zonnekleppen, aan passagierszijde met spiegel. Handgrepen aan de dakrand - achter voorzien van een kleehaakje. Beklede armsteunen aan de deuren, rechts vóór met handgreep. Sigarenaansteker; asbakken vóór en achter. Tapijt op de vloer. Trekoog vóór en achter. Waarschuwing driehoek. Verbandtrommel in de hoedenplank.

De gegevens in deze brochure benaderen de werkelijkheid zoveel mogelijk. Op de afbeeldingen komen ook speciale uitrustingen voor, die niet tot het standaard leveringspakket behoren.



A	max. hoogte	139,0 cm
B	spoorbreedte voor	143,7 cm
C	spoorbreedte achter	141,8 cm
D	max. breedte	167,8 cm
E	wielbasis	266,5 cm
F	max. lengte	442,0 cm
G	stuurwiel-rugleuning bestuurdersstoel*)	48,8 cm
H	zithoogte voorin**)	96,5 cm
I	rugleuning bestuurder-rugleuning achterbank	64,8 cm
K	zithoogte achterin	93,1 cm

L	breedte over zitkussens voor	129,6 cm
M	breedte op schouderhoogte voor	136,0 cm
N	breedte over zitkussens achter	129,8 cm
O	breedte op schouderhoogte achter	135,2 cm
inhoud kofferruimte achter volgens VDA-methode		ca. 0,41 m ³

*) maten veranderlijk afhankelijk van zitpositie.

***) variabel voor bestuurdersstoel afhankelijk van zitpositie.

Mercedes-Benz 190/190 E

190 E 2.3/190 E 2.6

Technische gegevens

		190	190 E	190 E 2.3	190 E 2.6
aantal cilinders		4	4	4	4
boring en slag		89,0 x 80,25 mm	89,0 x 80,25 mm	95,50 x 80,25 mm	82,9 x 80,25 mm
cilinderinhoud		1997 cm ³	1997 cm ³	2299 cm ³	2599 cm ³
max. vermogen vlg. 80/1269/ECE ¹⁾	E	77/5200	90/5100	100/5100	
	R	77/5500	90/5100	100/5100	122/5800
kW bij 1/min	K	75/5500	87/5100	97/5100	118/5800
max. koppel vlg. 80/1269/ECE ¹⁾	E	170/2500	178/3500	205/3500	
	R	165/3000	178/3500	205/3500	228/4600
Nm bij 1/min	K	160/3000	172/3500	198/3500	220/4600
compressieverhouding		9,1	9,1	9,0	9,2
inhoud motorkarter max/min.		4,8/2,8 liter	4,8/2,8 liter	4,8/2,8 liter	5,7/3,7 liter
inhoud koelsysteem		8,5 liter	8,5 liter	8,5 liter	8,0 liter
dynamo		14 V/55 A	14 V/55 A	14 V/55 A	14 V/70 A
akku		12 V/62 A	12 V/62 A	12 V/62 A	12 V/62 A
max. snelheid km/uur ca.	E/R K	185 183	195 190	203 200	218* 215*
bandenmaat		185/65 R 15 87 H	185/65 R 15 87 H	185/65 R 15 87 H	185/65 VR 15
brandstof (KAT alleen ongelood)		Superbenzine, gelood volgens DIN 51 600 (Superbenzine, ongelood, volgens DIN 51 607)			
brandstofverbruik ²⁾ 1/100 km		4-versn.bak	4-versn.bak		
in stadsverkeer	E/R*/K*	10,6/10,4/10,8	10,3/10,3/10,7		
bij 90 km/uur	E/R*/K*	6,5/ 6,5/ 6,8	6,4/ 6,4/ 6,8		
bij 120 km/uur	E/R*/K*	8,3/ 8,3/ 8,7	8,3/ 8,3/ 8,7		
		5-versn.bak	5-versn.bak	5-versn.bak	5-versn.bak
in stadsverkeer	E/R*/K*	10,6/10,4/10,8	10,3/10,3/10,7	10,8/10,8/11,1	- /12,2/12,7
bij 90 km/uur	E/R*/K*	5,9/ 5,9/ 6,2	5,8/ 5,8/ 6,2	6,0/ 6,0/ 6,3	- / 6,9/ 7,2
bij 120 km/uur	E/R*/K*	7,7/ 7,7/ 8,1	7,8/ 7,8/ 8,0	7,9/ 7,9/ 8,3	- / 8,8/ 9,2
		Automatic	Automatic	Automatic	Automatic
in stadsverkeer	E/R*/K*	10,4/10,2/10,6	10,6/10,6/10,9	10,7/10,7/11,0	- /11,9/12,4
bij 90 km/uur	E/R*/K*	6,9/ 6,9/ 7,2	6,9/ 6,9/ 7,3	6,8/ 6,8/ 7,1	- / 7,9/ 8,2
bij 120 km/uur	E/R*/K*	8,7/ 8,7/ 9,1	8,7/ 8,7/ 9,1	8,6/ 8,6/ 9,0	- / 9,6/10,0
inhoud brandstoftank waarvan reserve		ca. 55 liter ca. 7,0 liter	ca. 55 liter 7,0 liter	ca. 55 liter 7,0 liter	ca. 55 liter ca. 7,0 liter
draaicirkel		ca. 10,6 m	ca. 10,6 m	ca. 10,6 m	ca. 10,6 m
eigen gewicht rijklaar ³⁾		1130 kg	1140 kg	1200 kg	1200 kg
max. toelaatbaar totaalgewicht		1630 kg	1640 kg	1700 kg	1700 kg

De aangegeven waarden voor vermogen, koppel, max. snelheid en brandstofverbruik van de voertuigen met benzinemotoren gelden voor de ECE-versie (E), voor de RUF-versie (R) en voor de Katalysator-versie (K).

1) Het aangegeven vermogen volgens EEG-richtlijn 80/1269/ECE staat effectief aan het vlieg wiel ter beschikking voor aandrijving van de wagen, daar het door aggregaten opgenomen vermogen reeds in mindering is gebracht.

2) Brandstofverbruik volgens DIN 70 030 Deel 1, resp. richtlijn 80/1268/ECE. Deze waarden worden vastgesteld volgens een voorgeschreven meetmethode en wel:

- op een proefbank bij een rijprogramma dat stadsritten simuleert;
- op een proefbank of op een droge weg konstante testsnelheden van 90 km/uur en 120 km/uur. Met behulp van deze basisgegevens kunnen geïnteresseerden verschillende automobieltypen met elkaar vergelijken. Het vastgestelde verbruik komt niet overeen met het werkelijke verbruik, daar dit afhankelijk is van de rijstijl, toestand van de weg, verkeers- en klimatologische omstandigheden en de conditie van de betreffende wagen.
- 3) De aangegeven gewichten betreffen de standaarduitvoering. Extra's kunnen dit gewicht verhogen.

*) Voorlopige gegevens.

De gegevens in deze brochure benaderen de werkelijkheid zoveel mogelijk. Op de afbeeldingen komen ook speciale uitrustingen voor, die niet tot het standaard leveringspakket behoren. Wijzigingen in constructie en uitvoering voorbehouden.

De in deze brochure vermelde technische gegevens moeten als voorlopig worden beschouwd. Zij komen overeen met de stand van zaken op het moment van redaktiesluiting van dit drukwerk (19.11.1985). Verbruikcijfers van de RUF-versies: Gelode superbenzine volgens DIN 51 600 of ongelode superbenzine volgens DIN 51 607. Verbruikcijfers gelden voor superbenzine volgens EEG-richtlijn 80/1268/ECE.

Mercedes-Benz

190 E 2.6

Standaard-uitvoering

Motor

Zes-cilinder lijnmotor met cilinderinhoud van 2599 cm³. Mechanisch/elektronisch geregelde benzine-inspuiting. 122 kW (166 pk) bij 5800/min. Elektronische ontsteking. Afsluiting van de brandstoftoevoer bij gas loslaten. Diagnose-steker. Hydraulische klepspelingscompensatie. Enkelvoudige snaaraandrijving met in de lengte geprofileerde riem en automatische nastelling.

Versnellingsbak/koppeling

Gesynchroniseerde 5-versnellingsbak. Vloerschakeling. Enkelvoudige drogeplaatkoppeling met automatische bijstelling.

Als extra: Mercedes-Benz 4-versnellings Automatic met programmakiezer, ook met Tempomat leverbaar.

Assen

Schokdempergeleide vooras met driehoekige reaktie-armen en speciale verankering voor het opvangen van remmomenten; negatieve stuurstraal.

Ruimtelijk geleide achteras met 5 geleide-armen per wiel, speciale verankering voor de opvang van acceleratie- en remmomenten.

Als extra: Hydropneumatische niveauregeling aan de achteras; automatisch sperdifferentieel.

Vering

Op vóór- en achteras elk twee schroefveren, een torsiestaafstabilisator. Vóór twee demperelementen, achter twee schokdempers met gasvulling.

Remmen

Servo-remsysteem met gescheiden circuits. Schijfremmen met zwevende remtangen vóór, achter schijfremmen met vaste remtangen. Vakuum rembekrachtiging. Parkeerrem met bedieningshefboom op de middentunnel. Controlelampje voor het remvloeistofniveau in de reservoirs van beide remcircuits, remvoering-slijtage-indikator.

Als extra: Anti-Blokkeer-Systeem.

Stuurinrichting

Mercedes-Benz stuurbekrachtiging, stuurschokdemper. Grote beklede plaat op de stuurwielnaaf, vervormbare bus onder beklede plaat, vervormbare veiligheidsstuurkolom.

Karosserie

Zelfdragende karosserie, geheel van staal. Vormbehoudend, torsiestijf zitplaatskom-

partiment (veiligheidskooi). Tank boven de achteras geplaatst. Schokabsorberende vóór- en achterzijde. Optimaal zicht rondom; veiligheidsglas rondom. Vier deuren. Elastische stootlijsten op beide flanken; elastische kunststofbumpers van met glasvezel versterkte kunststof vóór en achter.

Zitplaatsen

Anatomisch verantwoorde vorm met goede zijdelingse steun; vering van zitplaatsen afgestemd op vering van karosserie als mede zitpositie. Zitplaatsen voorin verstelbaar in lengterichting en met verstelbare rugleuning; stevig verankerd. De zitplaats van de bestuurder met hoogter verstelling. Driepunts veiligheidsgordels met rolauto-maat en gordelspanner evenals hoofdsteunen bij de zitplaatsen voorin.

Verwarming en ventilatie

Tochtvrije, permanente toevoer van verwarmde of frisse lucht met extra ventilator naar voorruit, zijruiten en voetenruimte vóór- en achterin. De hoeveelheid warme of koude lucht naar boven of beneden kan nauwkeurig worden geregeld. Gescheiden verwarming voor links en rechts. Twee luchtroosters voor koude lucht in het midden van het dashboard, verstelbaar in alle richtingen. Verwarmde achterraut.

Voorruit

Gelaagd veiligheidsglas. Elektrische ruitespoeiers met twee elektrisch verwarmde dubbele spoeiers; panorama-ruitewisser met kruk-aandrijving, intervallschakeling en twee snelheden, bediend door de combinatieschakelaar aan de stuurkolom.

Verlichting

Rechthoekige koplampunit met standlicht, asymmetrisch dimlicht, grootlicht, mistlampen (halogeen-uitvoering). Pneumatische koplamphoogteafstelling voor beladen of onbeladen wagen. Parkeerlichten, achterlichten, achteruitrijlampen, mistachterlamp, kentekenverlichting. Traploos regelbare instrumentenverlichting. Interieurverlichting met deurkontakt en handschakelaar; verlichting voor de asbak, in het dashboardkastje, van de verwarmings- en ventilatieknoppen.

Signaalinstallatie

Lichtsignaal. Knipperlichten die automatisch uitschakelen. Tip-kontakt voor inhaalsignaal, bediend door de combinatie-schakelaar aan de stuurkolom. Remlicht, waarschuwingsknipperlichtinstallatie.

Sloten

Veiligheidssloten in alle deuren; kindersloten in achterdeuren. Kofferdekselslot. Stuurslot, gekombineerd met kontakt- en startbediening en met beveiliging tegen dubbelstarten. Centrale vergrendeling. Hoofdsleutel voor alle deuren, tweede sleutel alleen voor deuren, tankdop en stuurslot.

Instrumenten

Schokabsorberend bekleed dashboard. Snelheidsmeter, toerenteller, oliedrukmeter, brandstofmeter, koelwatertemperatuurmeter, brandstofverbruiksmeter (ekonometer). Controlelampjes voor de functie van remmen, batterijlaadstroom, knipperlichten, grootlicht en brandstofreserve. Remvoering-slijtage-indikator. Kwarts-klokje. Totaalkilometer- en dagteller. Controlelampjes voor het peil van motorolie, koelvloeistof en ruitespoeiervloeistof.

Diversen

Aflegbakje tussen zitplaatsen voorin; bergvakken aan de voordeuren; afsluitbaar dashboardkastje. Anti-verblindings panorama-binnenspiegel; van binnenuit verstelbare buitenspiegel links met anti-verblindings spiegelglas, elektrisch verwarmd. Beklede zonnekleppen, aan passagierszijde met spiegel. Handgrepen aan de dakrand - achter voorzien van een kleeerhaakje. Beklede armsteunen aan de deuren, rechts vóór met handgreep. Sigarenaansteker; asbakken vóór en achter. Tapijt op de vloer. Trekoog vóór en achter. Waarschuwingdriehoek. Verbandtrommel in de hoedenplank.

De gegevens in deze brochure benaderen de werkelijkheid zoveel mogelijk. Op de afbeeldingen komen ook speciale uitrustingen voor, die niet tot het standaard leveringspakket behoren.

Hoofdvertegenwoordiging
voor Nederland:
Mercedes-Benz Nederland B.V.
Reactorweg 25
Utrecht
tel: (030) 45 19 11

Hoofdvertegenwoordiging
voor België
Mercedes-Benz Belgium S.A./N.V.
Tollaan 68
1200 Brussel
tel: (02) 722 12 11



Mercedes-Benz