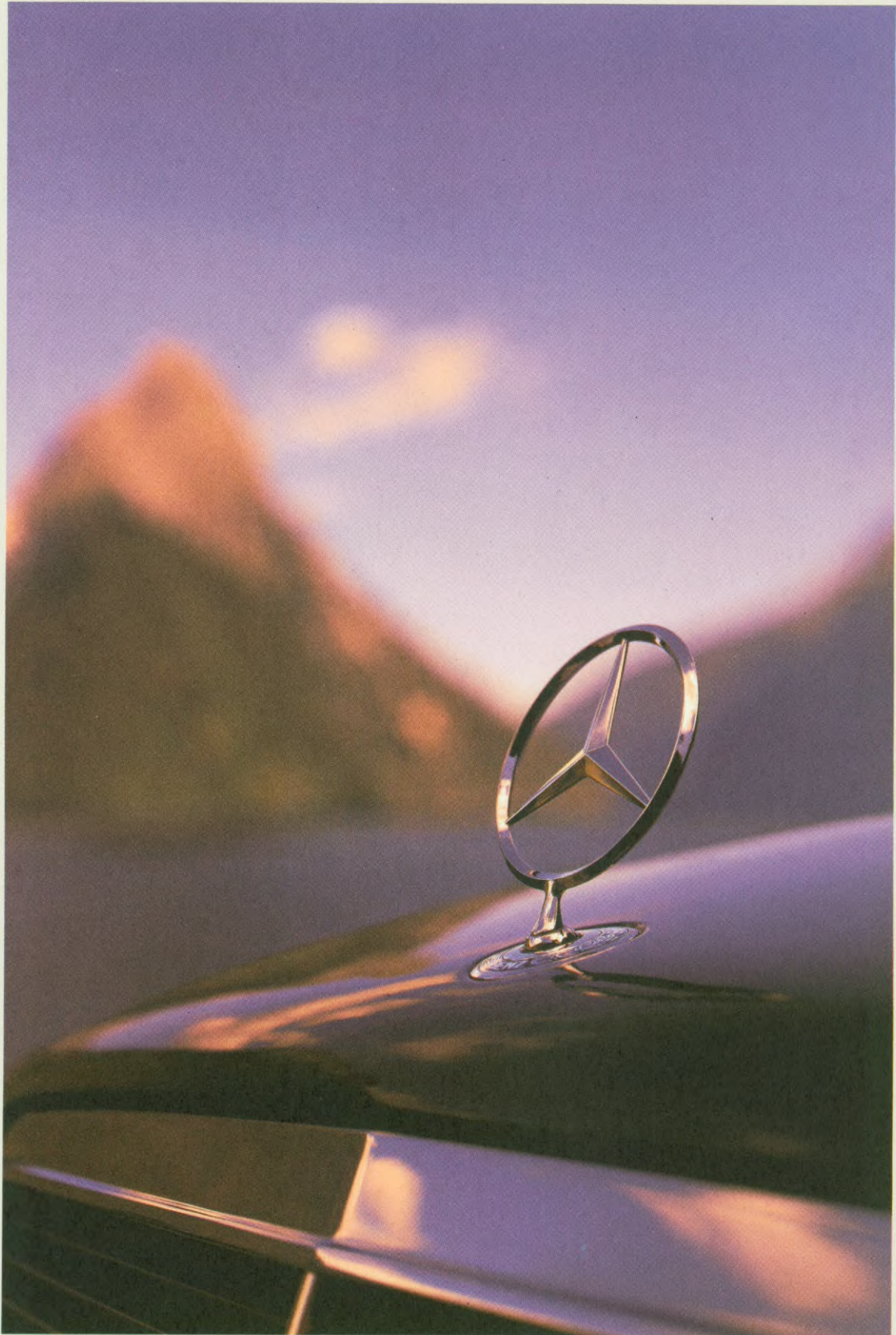




DE C-KLASSE VAN MERCEDES-BENZ





# Verantwoord vooruitdenken.

► Vele zaken die vandaag de dag in auto's vanzelfsprekend zijn, komen oorspronkelijk uit Schwaben. Het begon allemaal op 29 januari 1886. Op die dag kreeg Karl Benz het "Reichspatent" nummer 37435 voor zijn 0,7 pk sterke driewielige motorwagen - de automobiel was geboren. Nog in hetzelfde jaar maakte Gottlieb Daimler in Cannstatt de eerste proefrit in een door hem ontwikkelde gemotoriseerde koets.

► Beide mannen hadden één ding gemeen: pioniersgeest en doorzettingsvermogen. Hun ideeën en hun geest hebben het merk Mercedes-Benz tot op de dag van vandaag in hoge mate beïnvloed. Zo deden onze ingenieurs in de loop der jaren ettelijke duizenden uitvindingen alleen al op het gebied van de veiligheid. Waaronder revolutionaire uitvindingen als de kreukelzone, die tot op de dag van vandaag vele mensenlevens heeft gered.

► Wij voelen ons niet alleen verplicht aan de vooruitgang op het gebied van de techniek, maar ook aan de planeet waarop wij leven. Daarom beperken wij ons niet alleen tot de inbouw van katalysatoren: milieubehoud reikt bij Mercedes-Benz van de primaire ontwikkelingsfase via de milieubewuste produktiemethoden tot en met het hergebruik van de auto's. Zo proberen wij een grote verantwoordelijkheid voor de automobiel waar te maken.

# De C-klasse. De nieuwe, kompakte Mercedes-Benz

► In de klasse van de kompakte limousines gold de kompakte Mercedes-Benz vanaf het begin als voorbeeld, waarnaar anderen zich hebben gericht. Met de nieuwe kompakte Mercedes-Benz - de opvolger van de Mercedes-Benz 190 - geven wij deze categorie een nieuwe trendsetter.

► Zo laat de C-klasse op alle belangrijke gebieden zien, in welke richting de ontwikkelingen van de automobieltechniek zich bewegen. Daartoe behoort bij voorbeeld een uniek ekologisch principe: dat begint bij de milieubewuste productie zonder CFK's en reikt via de uitgesproken zuinige en schone motoren met vierkleppen-techniek tot de mate waarin recycling kan plaatsvinden.

► Daarnaast is er een skala van zinvolle technische ontwikkelingen, die de bestuurder een perfecte handling, het hoogste comfort en een voor deze klasse unieke veiligheidsstandaard garanderen.

► Maar ook voor wat betreft individualiteit is de C-klasse een volledig nieuw hoofdstuk: voor het eerst wordt een Mercedes-Benz tegelijkertijd in verschillende design- en uitrustingsvarianten op de markt gebracht. Zo bezien is de C-klasse - de nieuwe kompakte Mercedes-Benz - zijn tijd een stuk vooruit. En dat is hetgeen wij onder een eigentijdse, kompakte limousine verstaan.



*De nieuwe kompakte Mercedes-Benz is niet slechts in één, maar in vier verschillende uitrustingsvarianten leverbaar.*



*Dat de basis-uitvoering van de C-klasse al rijk is uitgerust, bewijst een blik op de lijst van de standaard voorzieningen.*



*De C-klasse "Elegance" biedt van de elektrische zijruitbediening tot het ventilatiesysteem met stoffilter het comfort dat voldoet aan de steeds hoger wordende eisen van onze klanten.*



S:LM 9069





De C-klasse "Sport" bezit méér dan alleen een sportieve naam. Van de sportstoelen tot de verlaagde karrosserie zijn alle details perfect op een dynamische rijstijl afgestemd.

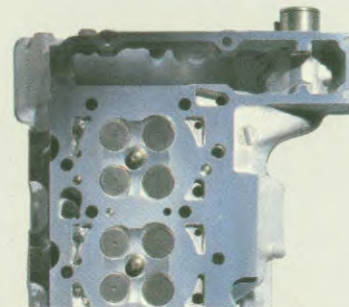


Men hoeft niet direkt aan een auto te zien hoe intelligent hij is. Daarom hebben wij de C-klasse "Esprit" een verfrissend eigenzinnig design gegeven.

Toen Karl Benz ruim honderd jaar geleden zijn eerste motor bouwde, ontwikkelde deze k cilinderinhoud van meer dan drie liter 0,6 pk. Twintig jaar later, in 1911, vestigde de "Blitzen-Ber een snelheidsrekord dat lange tijd niet werd overtroffen. Een paar zaken die wij inmiddels hebbe u in deze folder en in de Limousines van de C-klasse.

#### Vierkleppen-techniek

Bij de vierkleppen-techniek van de benzinemodellen heeft elke cilinder van de motor niet slechts twee kleppen, maar vier: twee inlaatkleppen voor het brandstof/lucht-mengsel en twee uitlaatkleppen voor de uitlaatgassen. Het voordeel van deze techniek, een hoog vermogen in het hoge toerengebied,



Uniek in de autobouwwereld: de vierkleppen-techniek in de Mercedes-Benz dieselmotoren.

ging tot dusver altijd ten koste van het koppel (en dus de trekkracht) bij lage toerentallen. Nu hebben wij in de benzinemodellen C 220 en C 280 een inlaat-nokkenas gemonteerd die, afhankelijk van de belasting en het toerental, automatisch wordt veresteld, zodat de inlaatkleppen steeds op de optimale tijdstippen worden geopend en gesloten. Daardoor hebben de motoren alle normale voordelen van de vierkleppen-

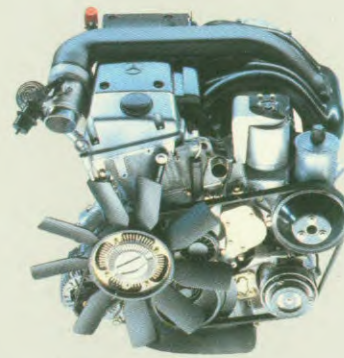
De verstelbare inlaat-nokkenas.



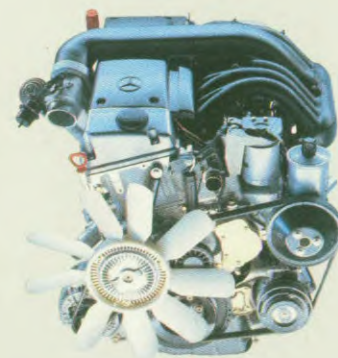
techniek en nog meer: een hoog koppel in het lage- en middentoerengebied, alsmede minder schadelijke stoffen in de uitlaatgassen. Alle modellen van de C-klasse zijn standaard uitgerust met deze vierkleppen-techniek. Verdere gegevens van de motoren:  
C 180: vier cilinders, cilinderinhoud 1799 cm<sup>3</sup>, 90 kW (122 pk). C 200: vier cilinders, 1998 cm<sup>3</sup>, 100 kW (136 pk). C 220: vier cilinders, 2199 cm<sup>3</sup>, 110 kW (150 pk). C 280: zes cilinders, 2799 cm<sup>3</sup>, 142 kW (192 pk).

#### Dieselmotoren

Een absolute wereldprimeur is de vierkleppen-techniek bij dieselmotoren voor personenwagens. Mercedes-Benz is hiermee weer eens trendsetter op het gebied van zinvolle technische innovaties in de autobouwwereld. De vierkleppen-techniek is in onze C-klasse te vin-



De 2,2 liter viercilinder dieselmotor.



De 2,5 liter vijfcilinder dieselmotor.

den in de dieselmotoren cilinderinhoud. De voor hoger koppel over het gebied en een hoger vermogen. De Mercedes-Benz zijn zuinig, hebben een lange levensduur en zijn dankzij de kapseling van de motor exacte gegevens: C 200 D, vier cilinders, cilinderinhoud 1998 cm<sup>3</sup>, 70 kW (95 pk). C 220 D, vier cilinders, cilinderinhoud 2199 cm<sup>3</sup>, 83 kW (113 pk).

#### Vijfversnelling

Alle Limousines van de C-klasse zijn standaard uitgerust met een vijfversnellingsbak. De eindoverbreiding is zodanig gekozen, dat de vijfde versnelling voldoende harmonisch gespatieerd is. De vijfversnellingsbak is zeer gemakkelijk te schakelen en heeft korte schakelwegen. Nieuw is de lagering van de versnellingsbak met behulp van zogenaamde kogelrollagers in plaats van de tot dusver gebruikelijke rollagers. Daarvoor worden de schakelen - vooral in korte rijperiodes - nogmaals worden verge-

De Limousines van de C-klasse bieden ten opzichte van hun voorgangers een ruimer interieur. Er is voldoende plaats voor vijf passagiers. Maar comfort betekent voor ons méér dan alleen ruimte. Zinnige details, zoals het overzichtelijke dashboard en de ergonomisch vormgegeven zitplaatsen, verlichten de taak van de bestuurder en maken het reizen voor de medepassagiers nog aangenamer.

### Zitplaatsen

De ergonomisch vormgegeven zitplaatsen bieden zowel voor- als achterin een goede zijdelingse steun. En wel op de plaatsen waar dat nodig is: ter hoogte van de lendenen en de heupen. Op schouderhoogte heeft u een royale bewegingsvrijheid. Van de bestuurderszitplaats is de hoogte verstelbaar evenals de zitkussenhoek. De soepele bekleding van alle zitplaatsen biedt ontspannend comfort. Tenslotte moet u zich ook tijdens lange ritten prettig voelen.



Voor het eerst bij een Mercedes-Benz Limousine als extra leverbaar: de doorlaadmogelijkheid met neerklapbare rugleuningen van de achterbank.

De centrale vergrendeling is standaard bij de C-klasse.

### Centrale vergrendeling

Alle deursloten, het kofferdakselslot en de tankdop kunnen door de standaard centrale vergrendeling snel en veilig worden afgesloten. Het systeem funktioneert via de sloten van de deur van de bestuurder en de voorpassagier, alsmede het kofferdak. U steekt eenvoudig de sleutel in het slot en alle andere sloten worden door de vergrendeling gesloten of geopend. Bij auto's met elektrische zijruitopeners en elektrisch schuif-/kanteldak is de komfertsluiting handig. Als u na het uitstappen uw sleutel even in de vergrendelingspositie houdt, worden alle nog openstaande zijruiten en het schuifdak automatisch gesloten.



### Interieur

In de C-klasse is gestreefd naar een optimaal comfort voor bestuurder en passagiers - ook tijdens lange ritten. Daartoe behoort ook bij voorbeeld voldoende ruimte om comfortabel te kunnen zitten. Om zelfs grotere mensen voldoende plaats te bieden, hebben wij het interieur van de C-klasse nog ruimer gemaakt. Met meer hoofdruimte en interieurbreedte en meer beenruimte achterin. Tenslotte willen wij u met de C-klasse een automobiel bieden, die zich aan u aanpast en niet andersom.

is. Daarbij is de rugleuning van de achterbank in twee delen (in de verhouding 2 tot 1) neerklapbaar.

### Doorlaadmogelijkheid naar de kofferruimte

De als extra leverbare doorlaadmogelijkheid maakt het vervoer van langere voorwerpen in de auto mogelijk, in het geval dat het volume van de 430 liter grote kofferruimte eens niet voldoende



Het elektrisch bediende schuif-/kanteldak is als extra leverbaar.

Uiterst overzichtelijk: het dashboard van de C-klasse.



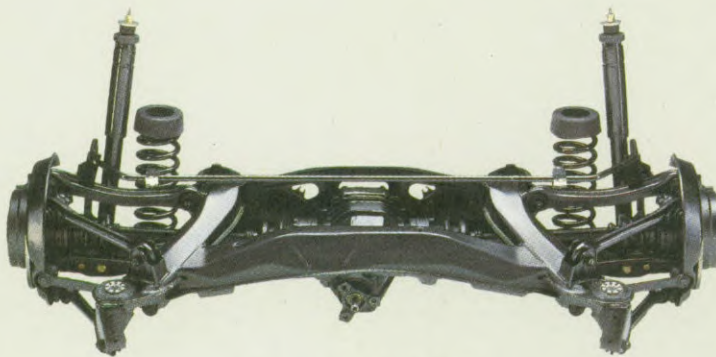
Ten behoeve van uw veiligheid hebben de ingenieurs van Mercedes-Benz altijd al meer gedaan dan gebruikelijk. Zij hebben de crashtest uitgevonden en ook toonaangevende veiligheidselementen als de kreukelzones en de veiligheidskooi. Al onze in meer dan vijftig jaar opgedane ervaringen zijn natuurlijk ook verwerkt in de Limousines van de C-klasse.

### ABS

Het standaard Anti-Blokkeer-Systeem van de vierde generatie zorgt ervoor, dat uw auto ook tijdens een noodstop nog bestuurbaar blijft. Want hoe gekoncentreerd u ook rijdt, u kunt altijd in een situatie terechtkomen waarin een noodstop onvermijdelijk is. Om u met name in een dergelijke situatie zoveel mogelijk te helpen, remt de elektronica mee: aan de voorwielen en de achteras bevinden zich sensoren die een centrale regelunit permanent informeren over de omwentelingssnelheid van de wielen. Als een wiel dreigt te blokkeren, wordt de remwerking gedurende een fractie van een seconde opgeheven. Daardoor gaat het wiel weer draaien.

### Airbag

Aanvullend op de beproefde veiligheidsgordels vermindert de standaard Airbag voor de bestuurder het letselrisiko bij frontale botsingen. Bij een zware frontale botsing wordt de Airbag in enkele fracties van een seconde opgeblazen en voorkomt daardoor dat het hoofd en het bovenlichaam van de in de veiligheidsgordels zittende bestuurder in aanraking komen met het stuurwiel of het



*De vooras met dubbele wiel-draagarmen zorgt voor een beter rijgedrag. Vaak gekopieerd, nooit geëvenaard: de ruimtelijk geleide achteras van Mercedes-Benz.*

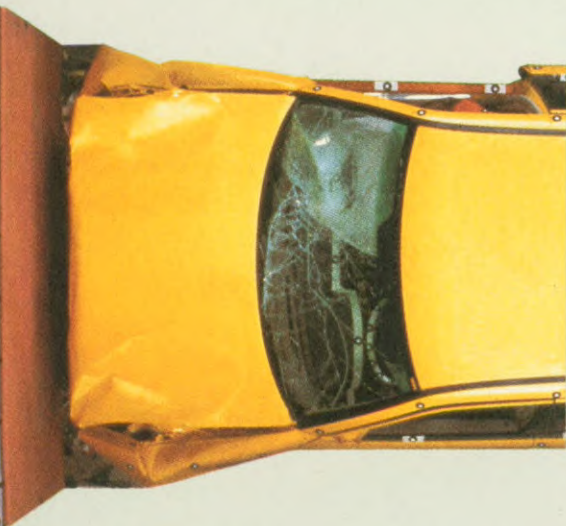


dashboard. Als extra is er ook een Airbag voor de voorpassagier leverbaar.

### Veiligheidsstuurkolom

De veiligheidsstuurkolom is standaard in elke Mercedes-Benz. Het onderste deel is uitgevoerd als gegolfde buis en staat daardoor bij een ongeval vervor-

ming toe zonder dat de positie van het stuurwiel duidelijk verandert. Daarnaast is het stuurhuis ver achter het midden van de vooras gemonteerd. Daardoor wordt nagenoeg voorkomen dat de stuurkolom bij een botsing het interieur binnendringt.



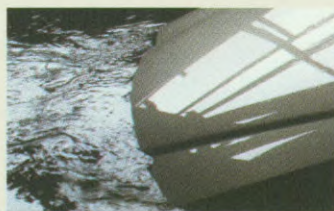
*De karrosserie van de C-klasse is gekonstrueerd voor het opvangen van de botskrachten bij asymmetrische botsingen. Niet alleen bij frontale botsingen, maar ook bij aanrijdingen achterop.*



Eén van de basisprincipes van Mercedes-Benz is de bescherming van de planeet waarop wij leven. Daarom houden onze ingenieurs bij alle ontwikkelingen en verbeteringen van het begin af aan niet alleen rekening met de economische, maar ook consequent met de ekologische gezichtspunten. En niet uitsluitend met betrekking tot de productie of de uitrusting, maar ook al in de ontwikkelingsfase.

#### Katalysator

Als eerste Duitse autofabrikant bouwde Mercedes-Benz al in 1986 de geregelde drieweg-katalysator bij alle personenwagens met benzinemotor standaard in (in de BRD). Deze katalysator vermindert de emissie van schadelijke stoffen in vergelijking met een voertuig zonder katalysator met circa negentig procent. Nu komen onze toerwagens niet eens meer zonder katalysator op het circuit. Natuurlijk werken wij permanent verder aan de verbetering van de katalysator-technologie. Een onderdeel dat het milieu in grote mate ontlast, mag dat niet alsnog doen als het niet meer wordt gebruikt. Daarom nemen wij oude katalysatoren weer terug.



*Laksoorten op waterbasis reduceren het aandeel schadelijke oplosmiddelen*

#### Recyclebare materialen

Wij investeren veel in het onderzoek naar nieuwe recyclingmethoden, om afval zoveel mogelijk te vermijden en natuurlijke hulpbronnen te sparen. Want wij kunnen het ons niet veroorloven iets weg te gooien wat nog kan worden gebruikt. Afval bij voorbeeld, dat tijdens de productie ontstaat, wordt consequent weer in de materiaalkring-

lopen opgenomen. En waar mogelijk worden nu al complete componenten van recyclebare materialen vervaardigd. Zoals bij voorbeeld de dashboardkastjes en de vloermatten. Dat ekologie ook economisch kan zijn, wordt bewezen met de recycling van katalysatoren, waarbij edele metalen als platina en rhodium worden teruggewonnen. Bovendien worden er geen CFK's meer gebruikt bij het verschuimen van kunststoffen.

#### Koelmiddelen

Om de toepassing van CFK-gassen nog verder te beperken, werd de bij de C-klasse als extra leverbare airconditioning afgestemd op het gebruik van chloorvrije koelmiddelen.

#### Technische gegevens

	C 180	C 200	C 220	C 280	C 200 D	C 220 D	C 250 D
Aantal cilinders	4	4	4	6	4	4	5
Cilinderinhoud (cm <sup>3</sup> )	1799	1998	2199	2799	1997	2155	2497
Max. vermogen in kW (pk) bij t/min.	90/5500	100/5500	142/5500	142/5500	55/4600	70/5000	83/5000
Max. snelheid ca. (km/h)	190	198	208	228	160	175	188
Bandenmaat	185/65 R 15	185/65 R 15	195/65 R 15	195/65 R 15	185/65 R 15	185/65 R 15	185/65 R 15
Brandstofverbruik in liter/100 km							
in stadsverkeer	11,1	11,2	11,5	14,4	8,2	8,5	8,8
bij 90 km/h	6,4	6,5	6,5	7,8	5,0	5,5	5,4
bij 120 km/h	8,0	8,0	8,1	9,5	6,8	6,9	6,9
Inhoud brandstof- tank (liter)	62	62	62	62	62	62	62
waarvan reserve	7	7	7	7	7	7	7

Voorlopige opgaven, wijzigingen voorbehouden.

Wijzigingen in specificaties en uitrustingen voorbehouden. De gegevens in deze brochure benaderen de werkelijkheid zoveel mogelijk. Tevens moeten de vermelde technische gegevens als voorlopig worden beschouwd. Zij komen overeen met de stand van zaken op het moment van redaktiesluiting van deze brochure (93101, stand 03/93). Deze brochure is een internationale uitgave. Derhalve kunnen de afbeeldingen en omschrijvingen afwijken van de in Nederland en België geldende standaard- en leverbare uitvoeringen. Hiervoor verwijzen wij naar onze laatste prijslijst.

