

De Mercedes-Benz terreinwagenserie

240 GD

300 GD

230 G

280 GE



Een voertuig als de nieuwe Mercedes-Benz terreinwagen was er nog niet eerder.

Hoe meer mogelijkheden een terreinwagen biedt, des te doelmatiger is hij. Verschillende gebruiksmogelijkheden vergen echter eveneens verschillende eigenschappen, die in één en dezelfde wagen moeten zijn verenigd. Pas daardoor kan de bezitter naar verkiezing en omstandigheden de prestaties ten volle benutten.

De behoefte aan terreinwagens groeit en daardoor stijgt ook het aanbod. Wat de koper echter nodig heeft en verlangt, is een terreinwagen die door veelzijdige toepassingsmogelijkheden economisch en voor elke taak tot in de perfectie geschikt is.

Deze terreinwagen heeft Mercedes-Benz gekonstrueerd en gebouwd. Een terreinwagen die specialistische eigenschappen voor de meest gevarieerde taken in zich verenigt. En die ongeëvenaarde technische kwaliteiten bezit.

Met deze terreinwagen heeft Mercedes-Benz aan haar programma van personen- en bedrijfswagens een derde categorie toegevoegd.

Voor de ontwikkeling en productie van de Mercedes-Benz terreinwagens werd samengewerkt met de Oostenrijkse terreinwagenspecialist: Steyr-Daimler-Puch.

In een tijdsbestek van zeven jaar vonden de ervaringen en ideeën van beide ondernemingen hun weerslag in een terreinwagenserie van tot dusver ongekend karakter.

De enthousiaste reacties van de vakpers bij de presentatie, voorjaar 1979, kunnen worden samengevat in het begrip (perscitaat): „technisch meesterwerk“.







Het antwoord op iedere eis.

Personenwagens die door het terrein kunnen rijden zijn er al, evenals speciale terreinwagens, die ook over de weg kunnen. Deze compromissen waren voor Mercedes-Benz niet acceptabel.

Gedurende een lange wetenschappelijke ontwikkelingsfase met zeer veel testwerk werd een nieuwe categorie van volledig op het terrein afgestemde en volledig voor de normale weg geschikte voertuigen gecreëerd. Door deze eigenschappen zijn de Mercedes-Benz G-typen superieur aan andere terreinwagens.

Welke eisen u ook aan een terreinwagen stelt, de Mercedes-Benz G heeft het passende antwoord. Een serie van ruim 40 varianten, gerealiseerd in superieure techniek en van de spreekwoordelijke Mercedes-Benz kwaliteit.

De buitengewoon hoge gebruikswaarde van deze voertuigen berust bovendien op de perfecte afstemming op elkaar van alle essentiële konstrukties en eigenschappen.

Daartoe behoren de onder alle omstandigheden toereikende vermogenreserves, de transmissiefuncties, het onderstel, de veiligheidsvoorzieningen en het hoge laadvermogen en treingewicht.

Probleemloze bediening, ook onder extreme omstandigheden, heeft in het Mercedes-Benz concept dezelfde aandacht gekregen als effectieve roestpreventie, kwaliteitskontrolle op materialen en afwerking, en een bewust streven naar de eenvoudigste service- en reparatiemogelijkheden.

Zeker: deze wagens stralen een sfeer uit van avontuur en hun veilige beheersing, het schijnbaar moeiteloos overwinnen van de lastigste situaties, geven u de sensatie van een uitzonderlijke beleving, maar de Mercedes-Benz terreinwagens worden toch in de eerste plaats gebouwd om werk te verrichten.

Bij hulpverlenings- en reddingswerk, in dienst van politie of brandweer, bij bosbeheer of aardgaswinning, als ravitailleringswagen of als werkpaard bij grote bouwprojecten, in de landbouw of als universele manus-van-alles bij de jacht, op de camping of bij transport – de Mercedes-Benz terreinwagen kan alles aan en zal overal het werk gemakkelijker en plezieriger maken.

Ook als u niet weet wat u in het terrein te wachten staat kunt u er zeker van zijn dat onze techniek het voor u klaart.

Met autowegsnelheid rijden of langs een boulevard flaneren is, technisch gezien, één ding. Een modderpoel doorwaden, tegen hellingen met steenslag opklauteren, door woestijnzand ploegen is een andere zaak.

Tegen beide taken is de Mercedes-Benz G volkomen opgewassen. Gedurende de honderden proeven en tests werd een ideale combinatie van onderstel en aandrijvingsaggregaten gevonden: stijf, dragend chassisraam, starre, stabiele assen, grote schroefveren, vierwielaandrijving en – als extra – differentiëlsloten voor en achter.

Onbuigzame ruggegraat

Met 2,5 of 2,8 ton volbeladen op twee wielen staan, na een sprong op alle vier wielen landen, met flinke snelheid over scherpe stenen jagen – dit alles vereist in de eerste plaats een absoluut sterk en onbuigzaam chassis.

Bij de Mercedes-Benz terreinwagens bestaat het ladderchassisraam uit twee sterke, kokerbalkvormige langsliggers, door meerdere buisvormige traversen samengevoegd tot een uitzonderlijk stijf fundament, dat bestand is tegen buiging en torsie.

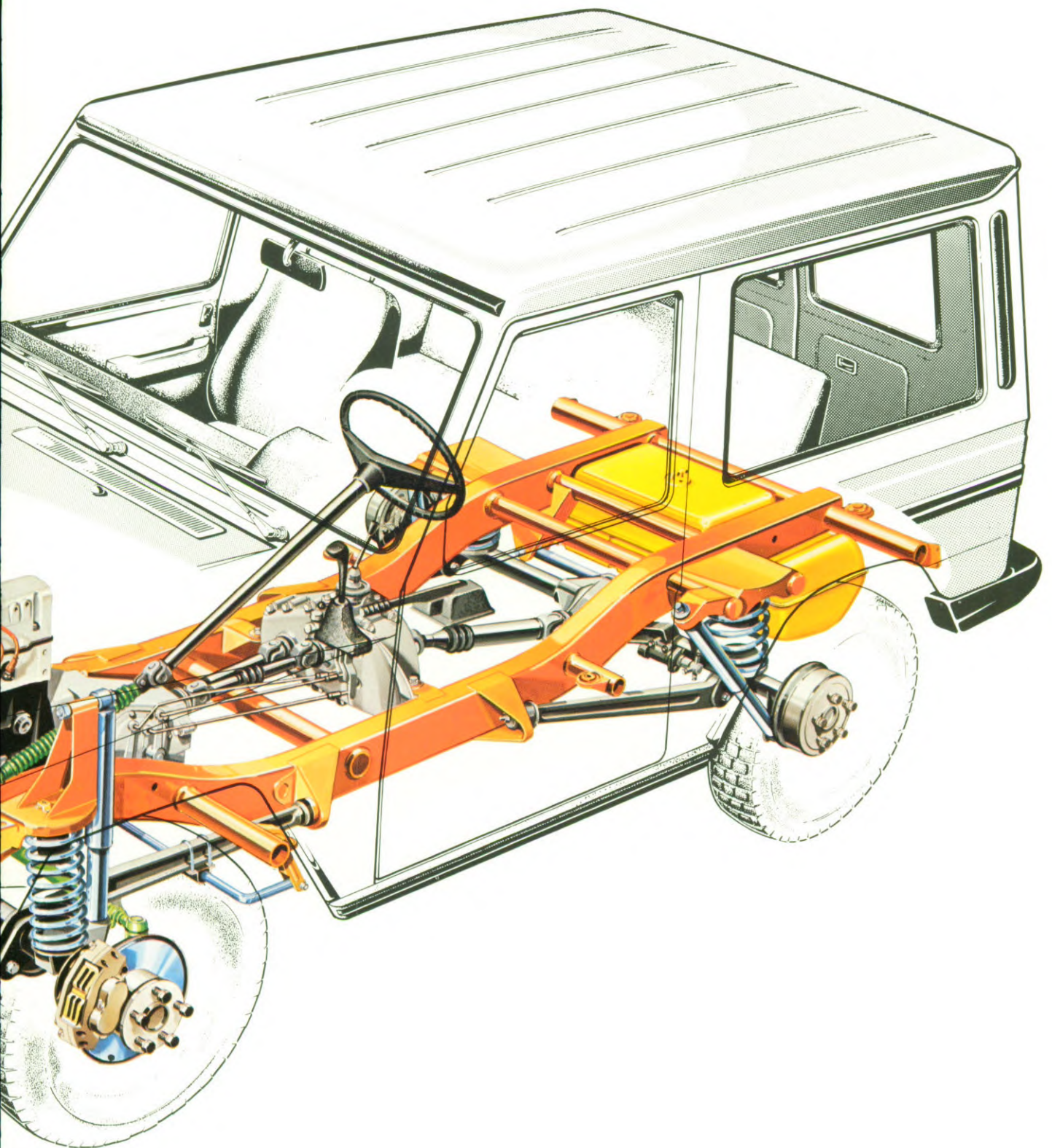
De opbouw is een onafhankelijke, sterke en gesloten eenheid, die via 8 rubberblokken op het chassis is bevestigd.

Eén basisprincipe voor de hele serie

Deze basiskonstruktie, die zich voor een terreinwagen beter leent dan een zelfdragende carrosserie, geldt voor alle typen en varianten van de Mercedes-Benz terreinwagenserie. Voor de open terreinwagen, de stationwagen, de gesloten versie, voor beide wielbasisvarianten

van 2,4, resp. 2,8 meter en voor de vier verschillende motoren, waarvan de type-aanduidingen zijn afgeleid: 240 GD (2,4 liter dieselmotor), 300 GD (3 liter dieselmotor), 230 G (2,3 liter benzinemotor) en 280 GE (2,8 liter benzine-inspuitmotor).





Waar wij de maat namen zult u wellicht nooit rijden.

Het motorvermogen voor superieur terreinwerk is aanwezig. Al naar wens en gebruikseisen van 53 kW (72 pk) tot 115 kW (156 pk).

Om dit vermogen in het terrein ook volledig effectief te kunnen benutten is voor de Mercedes-Benz terreinwagens een reeks speciale oplossingen toegepast. Waarvan sommige in terreinwagens van andere komaf niet te vinden zijn, terwijl sommige bestaande oplossingen niet werden overgenomen omdat ze niet aan de normen van Mercedes-Benz voldeden.

Niet gauw benauwd

De verhouding tussen wielbasis en carrosserielengte is zodanig gekozen dat de overbouw voor en achter zo kort mogelijk is. Van vooras tot voorbumper slechts 745 mm en van achteras tot achterbumper 800 mm. Daar de opbouw pas op ashoogte begint is er sprake van zeer gunstige vrijloophoeken boven het grondniveau. Zelfs als een helling steil begint of de wagen in een kuil duikt zit de carrosserie niet in de weg.

Een verder voordeel, dat voor beide wielbasis geldt: bij terreinwerk kunnen voor- en achterkant de grond niet raken en daardoor beschadigen.

Met voor en achter een vrijloophoek boven de grond van meer dan 40° en – afhankelijk van de bodemgesteldheid – een klimvermogen tot 80% zijn alle voorwaarden voor ongehinderde bewegelijkheid in het terrein geschapen.



De Mercedes-Benz terreinwagen staat overal zijn mannetje.

Van evengrote praktische betekenis zijn de vrije bodemhoogte en de hellinghoek tussen de assen. Ook hier is de Mercedes-Benz G toonaangevend. Met 3 personen aan boord bedraagt de vrije bodemhoogte 215 mm. Ook bij volle vaart over losse ondergrond levert de constructie van het onderstel van de Mercedes-Benz terreinwagen prestaties als geen tweede. Resultaat van de optimale askonstruktie.

Na talloze proefnemingen werd gekozen voor starre assen voor en achter, in combinatie met lange schroefveren bij alle vier wielen. De schroefveren werken vóór lineair en achter progressief. Geheel ingeveerd komen holle rubberveren in actie, die tegelijkertijd als veerwegbegrenzers fungeren.

De starre assen hebben t.o.v. gedeelde assen het grote voordeel dat ze ook in ruw terrein het niveau van de wagen hoog houden.



Rolt b.v. één wiel over een grote steen, dan tilt de starre as ook de kostbare verdeelbak uit de gevarenzone. Door stugge, maar niet harde vering wordt het onaangename dansen in het terrein voorkomen, dat bij een slappere vering tot hard doorslaan kan leiden en de besturing van de wagen bemoeilijkt.

De Mercedes-Benz oplossing van de stroefdempende vering betekent een betere aanpassing aan oneffenheden in het terrein, stabiliseert de wagen en daarmee de vrije bodemhoogte, en dit geeft de bestuurder het concrete gevoel, de wagen volledig in de hand te hebben.

Wat over de vrije bodemhoogte is gezegd, geldt in dezelfde mate voor de haast nog belangrijkere hellinghoek tussen de assen. Hoge wallen, duintoppen, kopjes en rotskammen



kunnen, zonder dat de bodem iets raakt of vastloopt, slechts overwonnen worden met een gunstige hellinghoek tussen de assen. Onderlinge asafstand en vrije bodemhoogte maken de Mercedes-Benz G-typen wat dit betreft optimaal.

Gekonstrueerd om op de grond te blijven. Met alle vier wielen.



Niet altijd zal men fikse oneffenheden in het terrein kunnen ontwijken. Assen en veren hebben dan heel wat te verduren. Bewegen de assen daarbij niet naar behoren, dan zijn harde stoten en een vermindering van rijstabiliteit het gevolg.

Bij de Mercedes-Benz terreinwagens kunnen de assen over een zeer grote afstand bewegen: 260 mm (volgens DIN-norm 70020). Met bladinplaats van schroefveren is zo iets niet te bereiken. De bijzonder lange schroefveren hebben een grote veerweg en dragen op hun beurt bij aan een moeiteloos overwinnen van niveauverschillen en hindernissen in het terrein.

Glijden inplaats van kantelen

Wanneer een wagen een zekere zijdelingse hellinghoek overschrijdt, kantelt hij, vooral als

hij in een gevaarlijke schuine stand blijft steken.

Doordat het mogelijk is om tijdens het rijden snel de vierwielaandrijving, de terreinversnelling of – indien aanwezig – de differentieelsloten in te schakelen wordt een ongewild stilstaan voorkomen.

Een ideale zwaartepuntligging en ideale asdrukverdeling zorgen er verder op kritieke hellingen voor dat de Mercedes-Benz G langzaam zijdelings wegglijdt, maar niet kantelt. Een teken voor de bestuurder dat hij tot aan de grens is gegaan.



Een terreinwagen die in het water niet gaat drijven.



De doorwaaddiepte voor de Mercedes G is maximaal 60 cm. Motorvermogen, terreinversnelling en eventueel de differentiëlsloten zorgen er voor dat deze zeldzame mogelijkheid ook daadwerkelijk kan worden benut zonder dat de wagen blijft steken.

De portieren sluiten waterdicht. De vloer, alle felsranden en flenzen zijn tegen binnendringend water afgedicht. En tegen meerprijs kunnen ook de pedaalopeningen waterdicht worden gemaakt.

Motor en elektrische installatie zijn tot aan doorwaaddiepte tegen water beschermd. Tegen de gevolgen van water en roest is overigens de hele wagen, van chassis tot dak, grondig behandeld.

Niet alleen tegen water

Vooral in het water, maar ook in het terrein is de hoogte van bodem-oneffenheden, uitstekende steen- of rotsblokken en andere hindernissen vaak moeilijk te schatten. De ervaren terreinrijder zal liever drie uitwijkmanoeuvres te veel maken dan één te weinig. Desondanks is bij de Mercedes-Benz G het stabiele gegoten oliecarter door een hoger opgehangen motor en door een sterke bescher-

mingsplaat onder de motor tegen beschadigen door obstakels beschermd.

De carrosserie is eveneens bestand tegen gebruik in extreem ruw terrein. Langs beide flanken zijn kunststof beschermingsstrips aangebracht, die tevens een sterke vervuiling van de opbouw boven de taillelijn tegengaan. Radiateurgrill en koplampen hebben een krasbestendige kunststof-bekleding en de sterke bumpers kunnen ook heel wat verduren.

Zelden laat superioriteit zich technisch zo goed verklaren



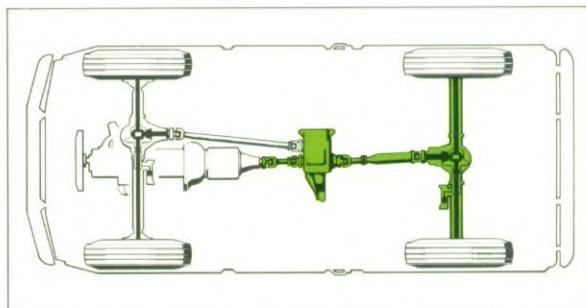
Alle Mercedes-Benz G-typen zijn uitgerust met 4-wielaandrijving. Kort achter de normale 4-versnellingsbak is een naar twee richtingen werkende verdeelbak gemonteerd. Deze heeft de volgende schakelstanden. „O“ = geen aandrijving op voor- en achteras. „S“ = alleen achterwielaandrijving (wegversnelling). „SA“ = vierwielaandrijving voor licht terrein. „GA“ = vierwielaandrijving voor zwaar terrein, de

zogenoeten terreinversnelling, waarbij een extra reductie van 1:2,14 in de verdeelbak er voor zorgt dat bij halvering van de rijnsnelheid de trekkracht aan de vier wielen wordt verdubbeld.

Vierwielaandrijving en terreinversnelling kunnen niet alleen bij stilstand, maar ook onder het rijden worden in- en uitgeschakeld. Een groot voordeel voor een vlotte en veilige overgang van licht naar zwaar terrein.

Differentiëlsloten voor en achter

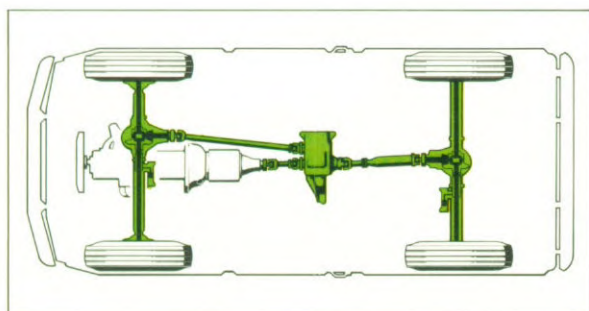
Wanneer de Mercedes-Benz terreinwagen wordt ingezet waarbij extreem veel van hem wordt gevergd, kan hij worden uitgerust met differentiëlsloten in zowel de achteras, alsook de vooras. Deze kunnen onafhankelijk van elkaar worden ingeschakeld met behulp van twee handles. Evenals de vierwielaandrijving kunnen de differentiëlsloten zowel bij stilstand, als ook onder het rijden worden in- of uitgeschakeld.



als bij de Mercedes-Benz terreinwagen.



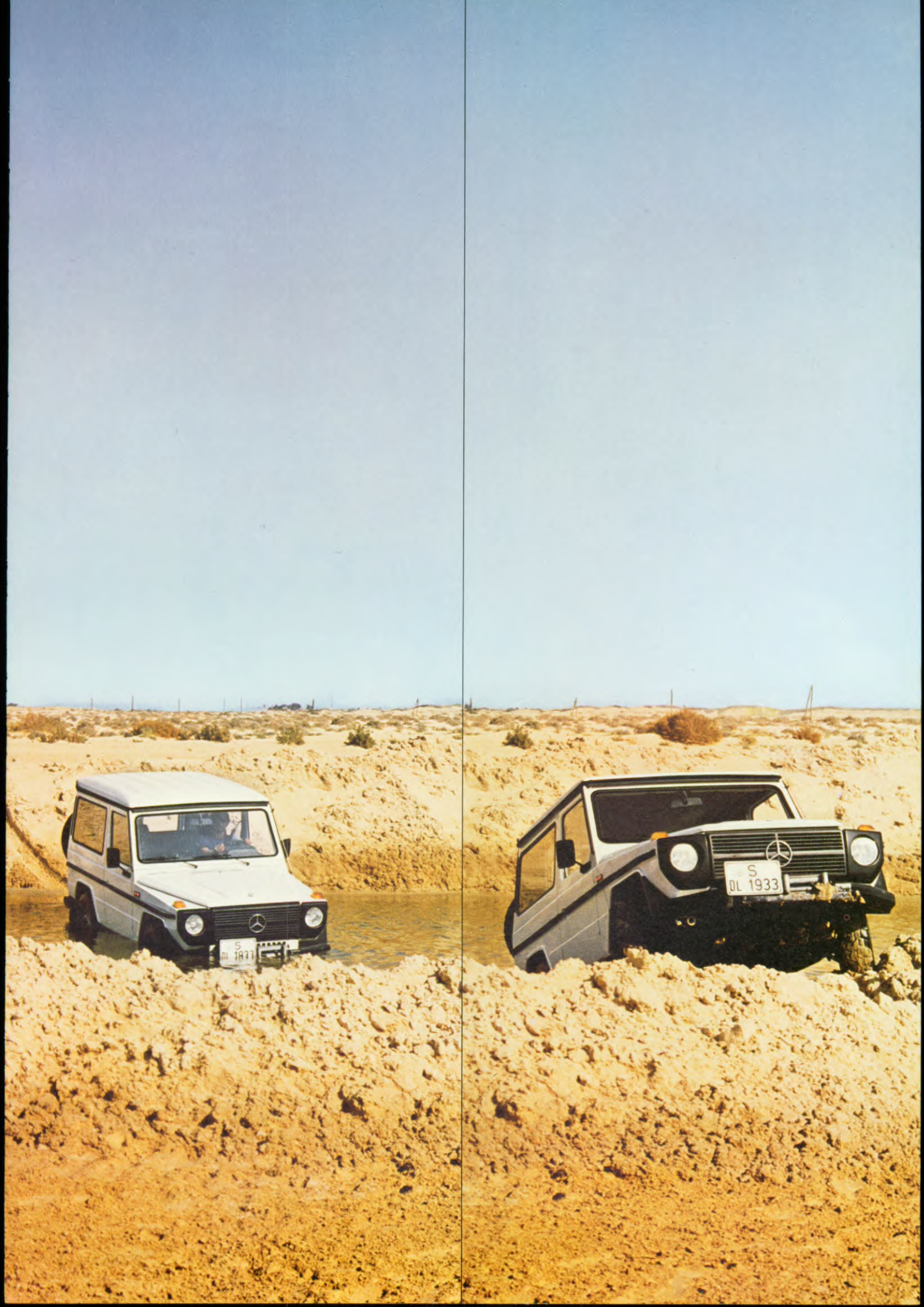
Deze constructie maakt een ononderbroken rit bij wisselende terreinomstandigheden volledig probleemloos. Omdat het juist in zwaar terrein of bij steile hellingen van groot belang is de vaart er in te houden is dit schakelsysteem een groot voordeel van de Mercedes-Benz terreinwagens.



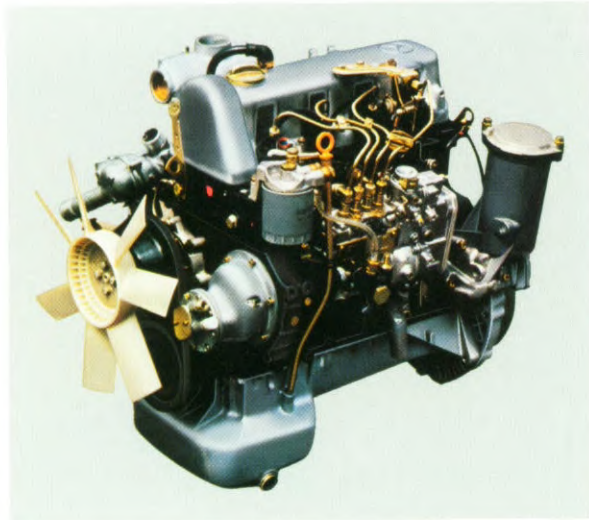
Wat hij draagt en wat hij trekt

Bij een toelaatbaar totaalgewicht van 2500 kg (korte wielbasis) en 2800 kg (lange wielbasis) ligt het draagvermogen al naar gelang de opbouw tussen 615 en 860 kg. Daarvan kan tot maximal 200 kg op het dak worden vervoerd. Aldus beladen trekt hij dan ook nog eens een ongeremde aanhanger van 750 kg en een geremde van 2500 kg.





Een trekkrachtig programma: de motoren van de Mercedes-Benz terreinwagen.



- De 280 GE, sterke 6-cilinder, 2,8 liter benzine-­inspuitmotor, 115 kW (156 pk), topsnelheid ca. 150 km/u.

Al deze motoren hebben zich al sinds jaren waar gemaakt als krachtbronnen voor de Mercedes-Benz personenwagens. Door een reeks modificaties werden zij aangepast aan de eisen die het terreinwerk stelt.

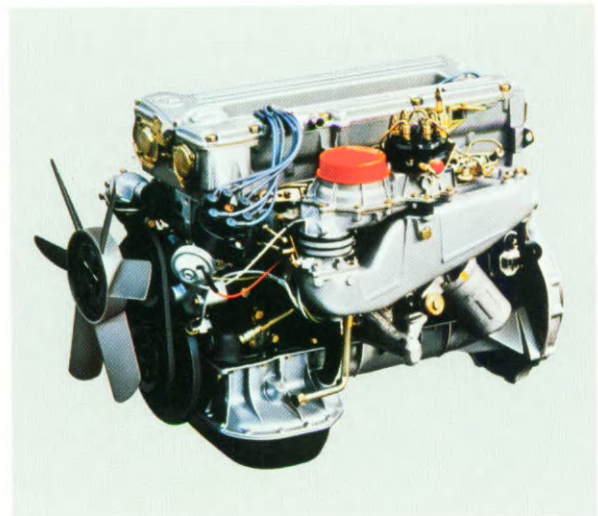
Daarmee zijn voor alle gebruiksdoeleinden terreinwerk-motoren beschikbaar, die konstruktief volledig zijn beproefd en waarvan de betrouwbaarheid en economie, ook in hard continubedrijf, zijn gewaarborgd.

Aan de veelsoortige eisen die aan een terreinwagen worden gesteld komt Mercedes-Benz tegemoet door de veelzijdigheid van elk der afzonderlijke typen en door het keuzeprogramma.

Carrosserie, wielbasis, aantal zitplaatsen, maar ook het motorvermogen kunnen bij de Mercedes-Benz G volkomen in overeenstemming met de gebruiksdoeleinden worden gekozen.

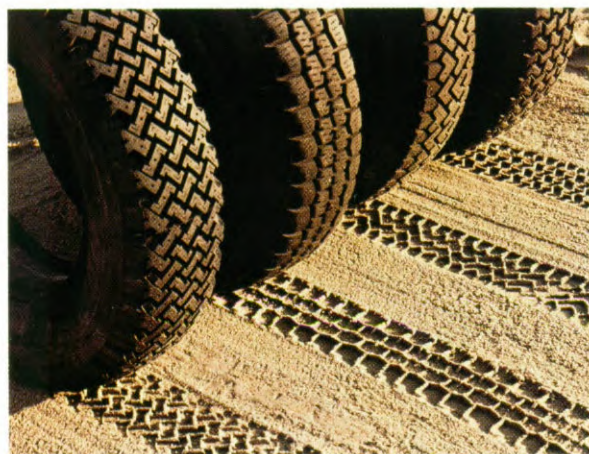
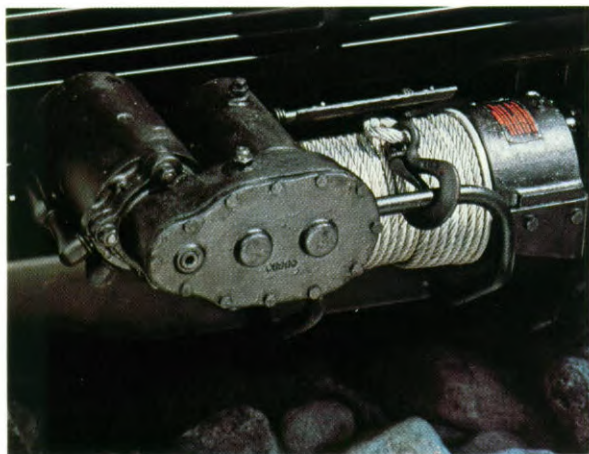
In het leveringsprogramma zijn 5 verschillende motoren opgenomen:

- De Mercedes-Benz 240 GD, 4-cilinder dieselmotor, 2,4 liter, 53 kW (72 pk).
- De 300 GD, 5-cilinder dieselmotor, 3,0 liter, 65 kW (88 pk).
- De 230 G, 4-cilinder benzinemotor, 2,3 liter, 66 kW (90 pk) voor normale benzine.
- Een wat hoger gecompriëerde variant hiervan met 75 kW (102 pk) voor superbenzine.





Het juiste technische antwoord op alle gebruiksproblemen.



De konstruktie van de Mercedes-Benz G is van dien aard dat de bestuurder voor elke hindernis in het terrein een passende technische oplossing bij de hand heeft.

Buiten de veelomvattende standaarduitvoering kan hij voor speciaal gebruik kiezen uit een groot aantal accessoires die als extra meteen al bij de produktie van zijn Mercedes-Benz terreinwagen worden ingebouwd. Uw Mercedes-Benz verkoper zal u bij het bepalen van uw keus gaarne van advies dienen.

Voorbeeld: lier

Hindernissen die men met de Mercedes-Benz G niet rijdend kan nemen kunnen stilstaand uit de weg worden geruimd. Met de lier. Deze is voor de radiator aan het chassis gemonteerd en wordt elektrisch aangedreven.

Met deze als extra leverbare lier bent u in geval van nood ook in staat zelf uw wagen weer op gang te trekken.

Van de vele andere speciale accessoires noemen wij: differentiëlsloten voor en achter, een sleepoog vóór, één trekhaak achter, extra bescherming voor radiator en motor, een tropendak tegen al te intense zonnehitte, banden van verschillende maten en profielen, waaronder de extra brede woestijnbanden, etc.



Op de weg gedraagt de terreinwagen zich als een personenwagen.

Aandrijvingsaggregaten en onderstel, die in het terrein met succes zwaar werk verrichten, geven de Mercedes-Benz G op de weg de rij-eigenschappen van een gekultiveerde personenwagen. Dit verwonderlijke feit is het resultaat van een consequent nagestreefd konstruktieprincipe en van een zeer nauwkeurige afstemming op de praktijk. Een technisch superieure concept dat in deze perfectie zijn gelijke nog moet ontmoeten.

Technische perfectie in 5 variaties

Dit technisch superieure concept ligt ten grondslag aan alle Mercedes-Benz G-typen en -uitvoeringen. Welke wielbasis en opbouw u kiest is dus alleen afhankelijk van uw specifieke gebruiksdoeleinden.

De „open terreinwagen“ wordt alleen met korte wielbasis (240 cm) geleverd. Zijn stoffen kap van moeilijk ontbrandbaar en waterbestendig weefsel is snel opgezet en heeft ruiten van acrylglas opzij en in de achterwand. De twee portieren hebben neerdraaibare ruiten. Een sterke rolbeugel versterkt het geheel en verhoogt de veiligheid. De achterkant is voorzien van een naar boven oprolbare flap.

De „stationwagen“ heeft een gesloten opbouw. Tweedeurs in de versie met korte wielbasis, vierdeurs bij de lange (285 cm) wielbasis. Rondom ruiten, die neerdraaibaar zijn in de portieren. Achter naar keus een één- of tweedelige deur of een klep.

De „geslotenwagen“ wordt in tweedeurs versie met neerdraaibare portieruiten geleverd. De laadruimte is bij de korte en langere uitvoering standaard zonder ruiten. Achterdeurvarianties als bij de stationwagen.



De Mercedes-Benz G is een willig werkpaard.



Snel en exact reageren en handelen is in een terreinwagen een van de belangrijkste voorwaarden voor zeker en veilig rijden. Daarom heeft Mercedes-Benz voor de G-typen een eenvoudig en logisch bedieningssysteem toegepast. De Mercedes-Benz G kan gemakkelijk en zonder inspanning worden bestuurd.

Bestuurder en passagier zitten op stevig beklede, verstelbare stoelen, die een uitstekende zijdelingse steun geven. Hoofdsteunen zijn standaard. Het stuur biedt optimale grip. Alle schakelaars en de handrem zitten logisch binnen handbereik.

Het instrumentarium geeft duidelijk de nodige informatie, b.v. over differentiëlsloten, aanhanger en remmen. Tot de uitrusting behoren o.a. verwarming en ventilatie met aanjager,

ruitewissers met 2 snelheden, combinatie-schakelaar aan de stuurkolom, ook bij de dieseltypen een normaal sleutelstartstelsel, ruitesproeiers. Stoelen en bedieningsorganen zijn volgens ergonomische inzichten gevormd en geplaatst. Men rijdt met de Mercedes-Benz terreinwagen als met een personenauto.

Stuurbekrachtiging en automatic

De G-typen hebben in standaarduitvoering de beproefde Mercedes-Benz kogelkringloopstuurinrichting. Op wens wordt een stuurbekrachtiging ingebouwd, die ondanks de lichte besturing het contact met de weg niet beïnvloedt. Een technische specialiteit voor een terreinwagen, en voor de bestuurder een niet onwelkome geringere belasting, is de als extra leverbare automatische vierversnellingsbak. Deze automaat schakelt zijdezacht op het juiste moment en maakt dat de bestuurder zijn aandacht op belangrijkere zaken dan schakelen kan richten.



Te rijden als een Mercedes. Door de Mercedes-techniek.



In het terrein niet te soepel, op de weg niet te stug – een van de belangrijkste grondregels voor aangepaste en veilige rij-eigenschappen. Het door berekeningen, rollenbanktests en praktijkproeven uitgewerkte veer- en schokdempersysteem van de Mercedes-Benz terreinwagens komt aan deze eisen op ideale wijze tegemoet.

Exacte asgeleiding voor en achter door twee bijzonder lange geleidearmen in lengterichting alsmede door een Panhardstang in dwarsrichting.

De door de wielbeweging veroorzaakte dynamische krachten worden door vier grote schroefveren en vier dubbelwandige telescopische schokdempers snel en zeker opgevangen. Veren en schokdempers hebben een grote uitslag. De achterasveren werken bovendien progressief. De schokdempers zijn zover mogelijk naar buiten, zo dicht mogelijk bij de wielen gemonteerd.

Resultaat: optimaal veercomfort onder alle rij- en beladingsituaties.

Aangezien overhellen van de carrosserie ook nog wordt tegengegaan door een torsiestabilisator kan de Mercedes-Benz G zijn wendbaarheid – niet te brede bouw, nauwkeurige besturing, draaicirkel van slechts 11,4 meter bij de korte en 12,9 meter bij de lange wielbasis – ten volle uitspelen.

Gescheiden servoremsysteem

Betrouwbare remwerking bij geringe krachtsinspanning, zonder dat de koersstabiliteit van de wagen wordt beïnvloed. Vóór schijfremmen met aan beide kanten remtangen met vier remzuigers. Achter trommelremmen met twee zelfbekrachtigende remschoenen. Automatische nastelling vóór en achter. Het remsysteem heeft een vacuumbekrachtiging. Automatisch werkende, lastafhankelijke remdrukregelaar op de achterremmen.





Op de weg vergeet men dat het een terreinwagen is.



De Mercedes-Benz terreinwagen reageert ten aanzien van alle belangrijke rij-eigenschappen, zoals koersstabiliteit, bochtgedrag en sporing op een wijze die tot nog toe door terreinwagens niet zijn vertoond. De vering die grote, alsook kleine oneffenheden absorbeert spaart inzittenden en lading.

Uitgekiend comfort is een produkt van doelmatigheid. Bij de Mercedes-Benz G begint het al met de grote, wijd openslaande portieren. Een gemakkelijke instap en voldoende hoofdruimte voor de passagiers, ook bij in lengterichting opgestelde banken. Het beladen en leeghalen van de laadruimte kost al evenmin veel moeite: de laadvloer ligt laag en is vlak, de wielkasten zijn afgevlakt en de achterbank is neerklapbaar.

De deuropening achterin is een meter breed. De ruimte achter de voorzittingen is tot 1,65 meter diep, 1,51 breed en 1,19 meter hoog. Een massa plaats voor maximaal 9 passagiers of een overeenkomstige lading. Het reservewiel kan op wens op een wegdraaibare steun aan de achterzijde van de wagen worden aangebracht om binnenruimte te winnen.

Het verwarmings- en ventilatiesysteem kan ook extreme weersomstandigheden aan.

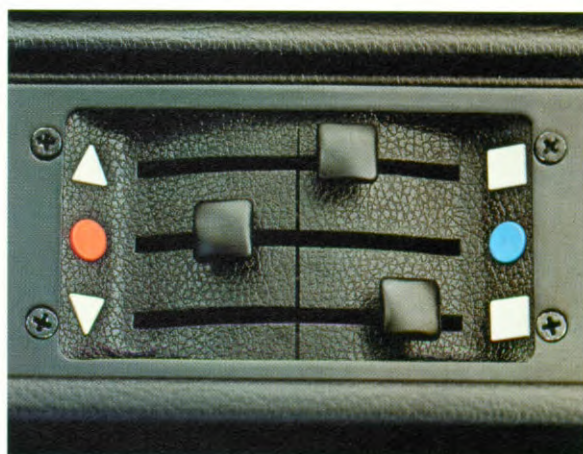
De Mercedes-Benz G wordt voor de internationale markt gebouwd. De bestuurder moet zowel bij de poolcirkel als bij de evenaar zich er prettig in voelen. Om het buitenklimaat in het gewenste binnenklimaat te veranderen zijn uitgebreide standaarden extra-uitvoeringen leverbaar.

Basis is het ingebouwde verwarmings- en ventilatiesysteem. Het brengt vanaf de stofarme zone voor de voorruit voldoende frisse lucht naar binnen. Zo nodig helpt een krachtige aanjager een handje. Is de verwarming ingeschakeld, dan zorgt deze tweetraps aanjager voor snelle verwarming. De uitstroomopeningen voor frisse en warme lucht zijn zodanig geplaatst, dat de lucht overal komt en het interieur gelijkmatig en tochtvrij verwarmt of koelt. Luchtroosters bevinden zich in de voetenruimte, onderlangs de voorruit en aan de uiteinden van het dashboard; de laatste zijn verstelbaar. De stationwagen heeft nog extra roosters in de voetenruimte achterin.

Via een ventilatieklep met directe luchtinlaat kan in de wagen in iedere gewenste richting een sterke stroom frisse lucht worden geleid.

De buitengewone verwarmingscapaciteit kan een temperatuurverschil van 45° aan: van -25°C buitentemperatuur naar $+20^{\circ}\text{C}$ binnentemperatuur. Verwarming en ventilatie zijn voor boven en onder afzonderlijk regelbaar.

Tegen meerprijs kan men het systeem laten completeren door airconditioning, tropendak, achterrautverwarming, warmte-werend glas rondom en een extra-verwarming die ook met extreem lage buitentemperaturen afrekent.



Wat u in het terrein beschermt geeft u veiligheid op de weg.



Hoe vanzelfsprekend het ook mag klinken: de robuuste en sterke constructie van de Mercedes-Benz G is tegelijk een van zijn meest effectieve veiligheidsvoorzieningen.

De veiligheid wordt verkregen door de kreukelzones waarbij de vervorming tevoren is bepaald. Door botsingen veroorzaakte krachten worden door de vervorming van het materiaal geabsorbeerd. De zitplaatsruimte is als een hechte veiligheidskooi gekonstrueerd. De portieren kunnen zijdelingse krachten opvangen zonder dat hierdoor de ruimte en daarmee de overlevingskansen van de inzittenden wordt verkleind.

Botsproeven hebben bewezen dat de voorgeprogrammeerde veiligheidszones hun beschermende taak optimaal vervullen. De Mercedes-Benz G voldoet aan alle officiële eisen t.a.v. de veiligheid voor inzittenden.

Bij de open terreinwagen houdt de rolbeugel samen met het zeer sterke frame rond de voorruit bij een koprol de hoofdruimte vrij van de in hun veiligheidsriemen zittende passagiers.

De veiligheidsstuurkolom is nog een voorbeeld. De stuurstang is meermalen geëeld. Achter het stuurhuis is een gegolfde buis ingebouwd, die bij een frontale botsing ineen-schuift. De stuurkolom kan het interieur niet binnendringen.

Driepunts automatische veiligheids-gordels, hoofdsteunen, maar ook het goede zicht rondom, buitenspiegels links en rechts en de elementen van de actieve veiligheid: zoals, motorvermogen, remmen, stuurinrichting, rijgedrag zijn voorts waardevolle factoren in het sterk op elkaar afgestemde veiligheidssysteem.





Hoeveel u van uw wagen verlangen kunt is belangrijk. Hoe lang is doorslaggevend.

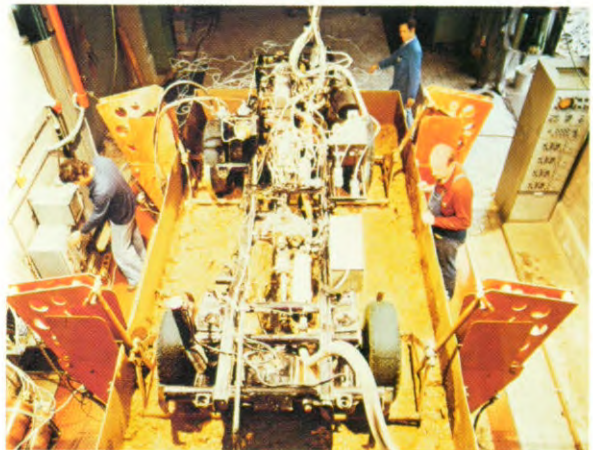
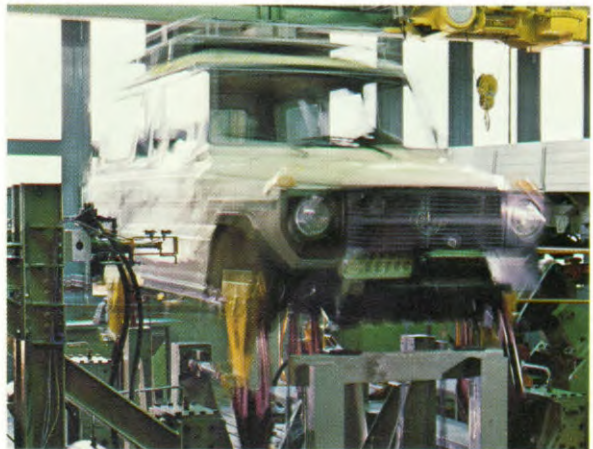
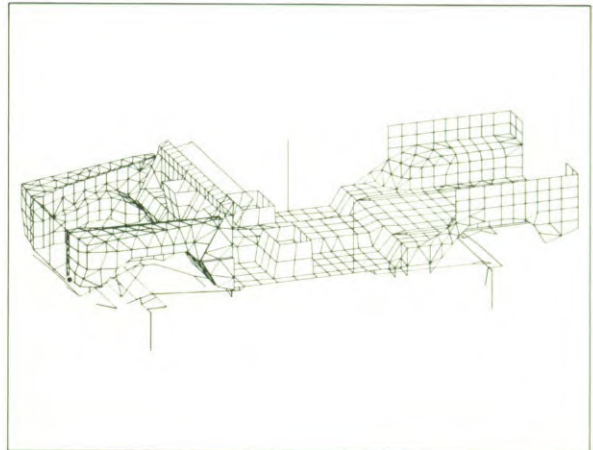
Kwaliteit begint met de konstruktie, wordt dan in talrijke tests verder ontwikkeld en krijgt door materiaalkeus en verwerkingsmethode zijn afronding. In alle opzichten blijkt het voor andere autofabrikanten moeilijk, de door Mercedes-Benz gestelde normen te bereiken.

Dat komt door de enorme intensiteit waarmee bij Mercedes-Benz met gebruikmaking van wetenschappelijke en praktische methoden wordt onderzocht, ontwikkeld en beproefd.

Een voorbeeld: de sterkte van de Mercedes-Benz terreinwagen in z'n geheel is met behulp van computers berekend en bij alle mogelijke belastingen onderzocht. De resultaten werden door middel van bikkelharde proeven op elektronisch-hydraulisch gestuurde test-stands gecontroleerd en verder verbeterd. Op deze test-stands krijgt een wagen er in enkele dagen voor jaren van langs.

Roest heeft geen kans

Levensduur heeft veel met roestpreventie te maken. Gedurende tal van behandelingen en produktiefasen wordt de Mercedes-Benz G voor lange tijd geconserveerd. De opbouw wordt ontvet, gefosfateerd, in electro-dompelbaden gegrond en van plamuur- en gemoffelde deklagen voorzien. Zelfs het chassis heeft behalve een grondlaklaag een gemoffelde laag deklag. De bodem wordt bespoten met een taaie, elastische PVC-beschermingslaag. Alle holle ruimten krijgen een wasbehandeling, terwijl de meest kwetsbare plaatsen een aanvullende bescherming krijgen van zinkstofverf en speciale pasta.



Deze terreinwagen heeft al alles achter de rug vóór hij voor u staat.



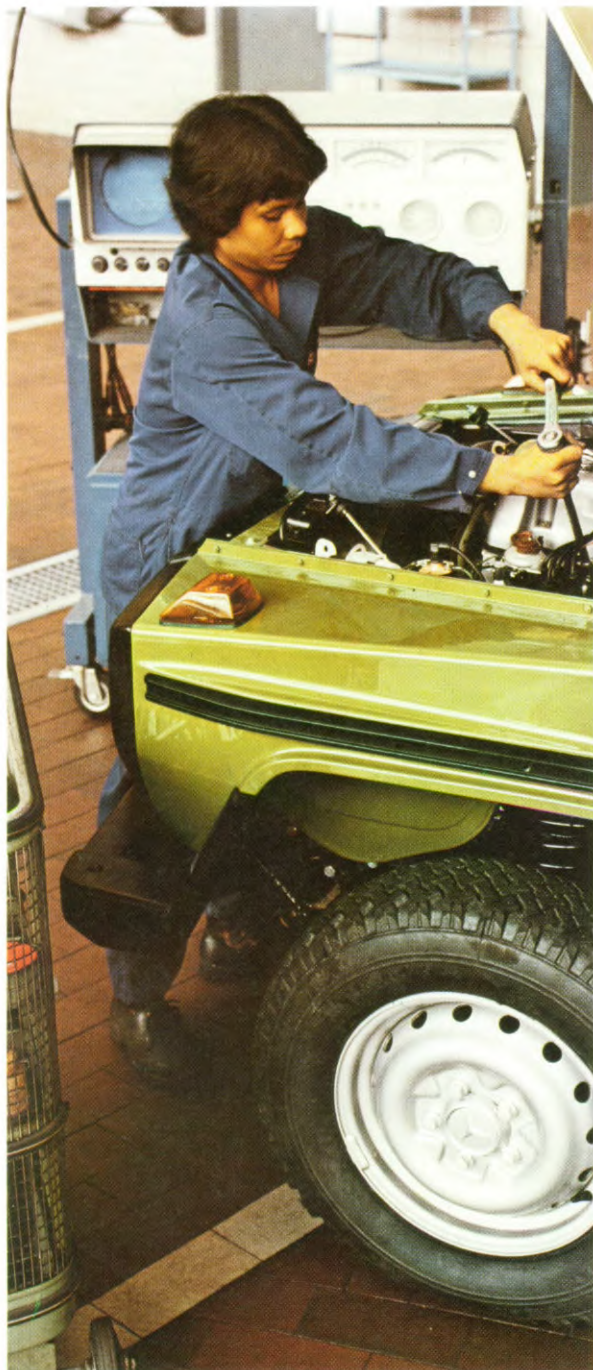
Alles bij elkaar is de Mercedes-Benz terreinwagen over 1,5 miljoen testkilometers mishandeld. In de Oostenrijkse Alpen, in Frankrijk en de Duitse Bondsrepubliek, in de Zweedse winter, benoorden de poolcirkel, in Noord-Afrika en de Sahara. De verschillende typen en uitvoeringen van de G-serie hebben al in de testfase veel meer beleefd dan later in de praktijk van hen wordt verlangd. Steile bergpassen, steenslagvelden, woestijnen in de gloeiende zon, ijs en sneeuw, modder en rivieren, en dat steeds maar weer.

De door de testingenieurs tijdens deze inspannende tochten verzamelde ervaringen zijn zorgvuldig bestudeerd en de resultaten daarvan zijn thans in de serieprodukten terug te vinden.

Hoe dramatisch en verhelderend deze testritten ook zijn, de systematische onderzoeken op de diverse test-stands, in de vrieskamer en op de eigen testbaan zijn voor ingenieurs en wagens de grootste opgave. Pas de voortdurende herhaling van de zelfde proeven geeft tenslotte het bewijs van deugdelijkheid. Dat is voor de Mercedes-Benz terreinwagens geleverd.



Beproefde aggregaten in een gemakkelijk te servicen konstruktie.



Een nieuw programma, zelfs een nieuwe categorie wagens, en nu al de belofte van levensduur, doelmatigheid en een minimum aan onderhoud en reparaties? De Mercedes-Benz terreinwagen was volledig uitgekend voor de eerste wagen in de nieuwe, moderne fabriek in Graz/Oostenrijk van de band kwam. Omdat hij met alle zorgvuldigheid ontwikkeld en intensief beproefd is. Geen kans op zwakke punten. En daar komt nog wat bij: de meeste belangrijke aggregaten en onderdelen stammen uit Mercedes-Benz produkten die al jaren hun kwaliteit bewijzen. Motoren, versnellingsbakken, assen, remmen, stuurinrichting, transmissieassen en talloze andere onderdelen hebben hun tests al lang doorstaan. In de Mercedes-Benz personenwagens en in de Mercedes-Benz bestelwagens.

Alle aggregaten werden evenwel aan de nieuwe gebruiksdoeleinden aangepast, maar voor de service geldt: ze zijn bekend, vervangingsdelen zijn overal voorradig, de monteurs weten er raad mee.

De Mercedes-Benz terreinwagen is buitengewoon eenvoudig te repareren. Alle onderdelen zijn goed toegankelijk. Het front is gemakkelijk demonteerbaar, de voorspatschermen kunnen snel worden losgeschroefd. Daar de voorste delen van een terreinwagen het 't zwaarst te verduren hebben zijn snel en eenvoudig uit te voeren reparaties van dit gedeelte sterk kostenbesparend.

Waar u met uw Mercedes-Benz terreinwagen ook komt, de service is er al.

In 170 landen over de hele wereld is Mercedes-Benz vertegenwoordigd. Ook met service. Meer dan 5.000 service-steunpunten in totaal. Daarvan rond 1.240 in de Bondsrepubliek Duitsland en 2.000 in overig Europa. In totaal zijn in de serviceorganisatie van Mercedes-Benz 113.000 medewerkers ingeschakeld.

De grote capaciteit van dit servicenet berust essentieel op een door Daimler-Benz AG centraal georganiseerd scholings-, informatie- en bevoorradings-systeem. Zodra er een nieuw Mercedes-Benz type op de markt komt kennen de mensen van de servicesteunpunten overal over de wereld het al van haver tot gort. Binnen de onderneming zorgt een omvangrijke afdeling voor de bevoorrading met eventuele nieuwe gereedschappen en met originele onderdelen.

Bij Daimler-Benz en de grote dealers liggen doorlopend tussen 30.000 en 50.000 verschillende onderdelen in voorraad.

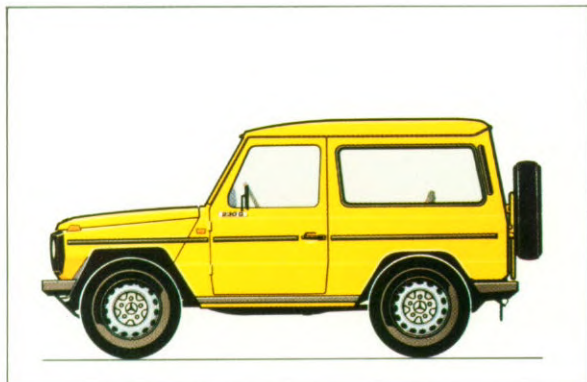
U hoeft met uw nieuwe Mercedes-Benz G onderweg dan ook niet op puur geluk te hopen. U kunt terugvallen op de wereldwijde Mercedes-Benz serviceorganisatie.

Ingevolge een overeenkomst neemt Steyr-Daimler-Puch de verkoop van de nieuwe terreinwagen in Oostenrijk, Zwitserland, Joegoslavië en de landen van de COMECON voor haar rekening. Daar wordt de wagen onder de merknaam „Puch“ verkocht.

In alle andere landen van de wereld verzorgt Daimler-Benz de verkoop en het onderhoud van de Mercedes-Benz terreinwagens.



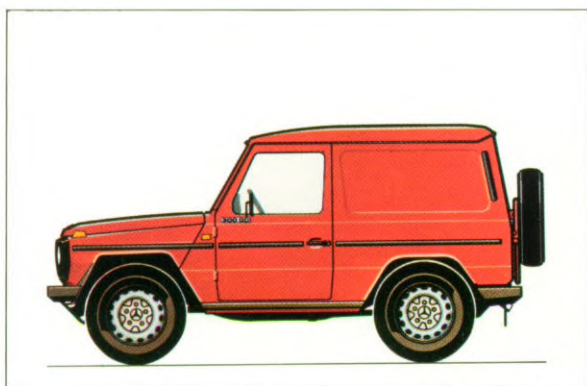
Welk type past u het best? Neem in alle rust de maat.



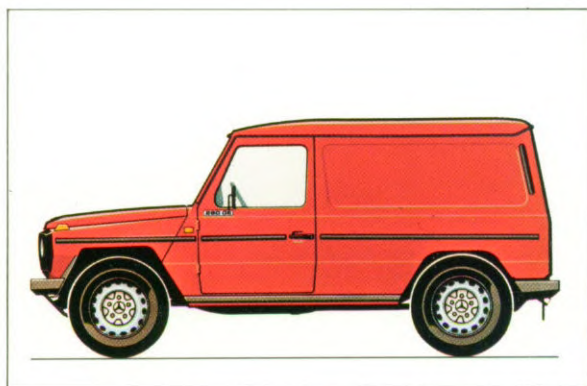
Stationwagen, wielbasis 2,40 m



Stationwagen, wielbasis 2,85 m



Gesloten wagen, wielbasis 2,40 m



Gesloten wagen, wielbasis 2,85 m

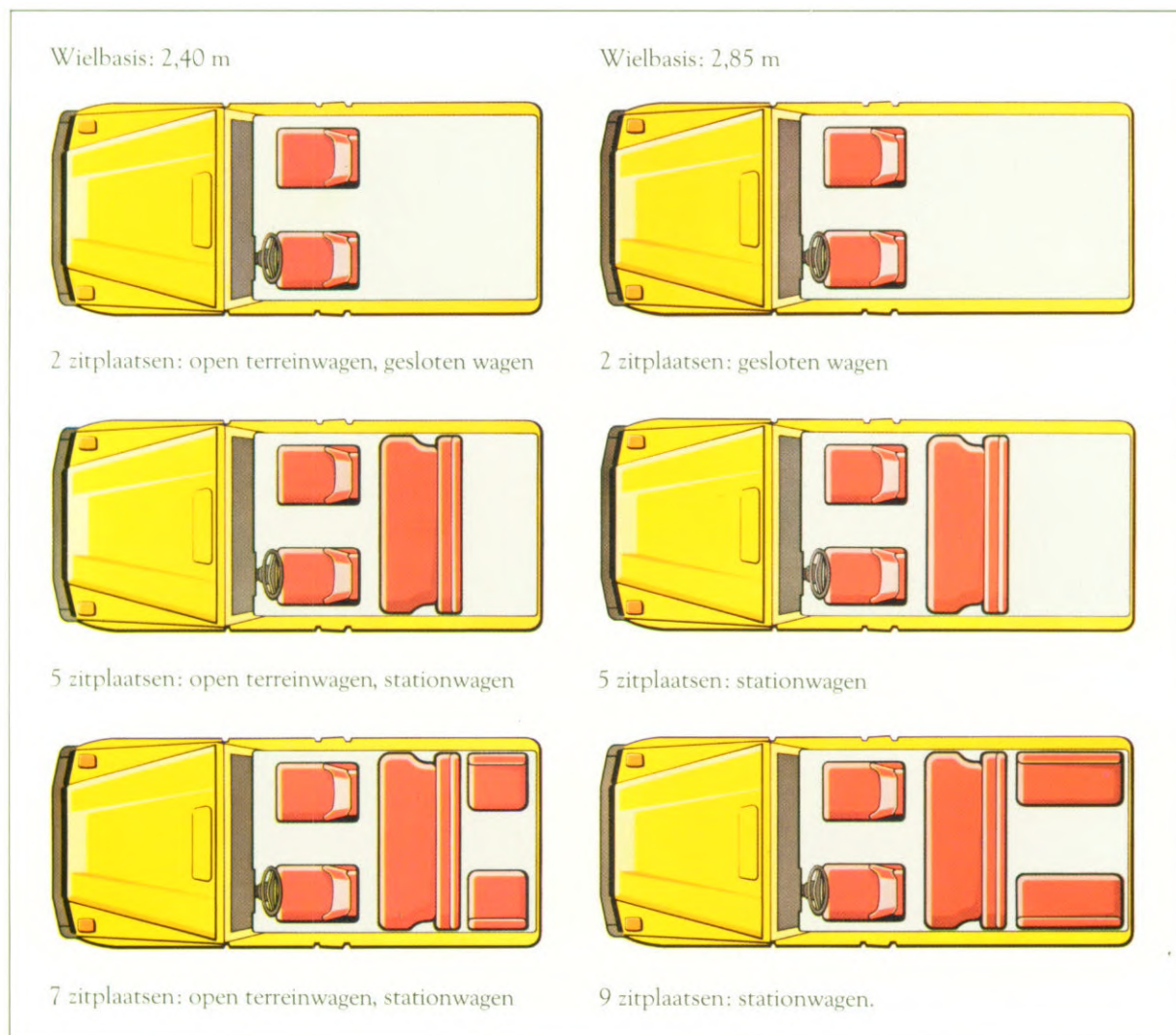


Open terreinwagen, wielbasis 2,40 m

Station- en gesloten wagen hebben in standaard uitvoering een gedeelde achterdeur. Open terreinwagen met achterklep.

In totaal 5 verschillende carrosserieën en 2 wielbasis. Keus uit 5 motoren: 240 GD, 300 GD, 230 G (in 2 versies) en de 280 GE. Buitenlakwerk in crèmewit, geel, coloradobeige, karmijnrood en agavegroen. Binnenkleuren: zwart of dadelbui.

Rationeel gebruik van de ruimte verhoogt de gebruikswaarde.



Leverbaar zijn zitplaats- en laadruimtevarianten in vrijwel iedere gewenste verdeling. Bij 2-deurs versies en ingebouwde achterbank kunnen de voorstoelen zodanig naar voren worden geklapt, dat een doorgang naar achteren vrij komt.

De achterbank kan samengeklapt en rechtop gezet worden, zodat meer ruimte voor goederen beschikbaar komt. Toegang naar de achterste in lengterichting geplaatste banken via de achterdeuren.

De Mercedes 240 GD.

Aantal cilinders	4	Inhoud brandstoftank	ca. 75 ltr.
Boring en slag	90,9 x 92,4 mm	waarvan reserve	ca. 11 ltr.
Cilinderinhoud	2399 cm ³	Max. snelheid	ca. 115 km/u
Vermogen (DIN ¹)	53 kW (72 pk) bij 4400/min	Snelheid in de verschillende versnellingen ³⁾	weg 25/48/79/115 km/u terrein 12/22/37/56 km/u
Max. koppel (DIN ¹)	137 Nm (14 mkg) bij 2400/min	Overbrengingsverhoudingen	weg 4,628/2,462/1,473/1,0/ A 4,348
Compressieverhouding	21 : 1	versnellingsbak	terrein-verdeelbak 2,14
Inhoud motorcarter	6,5 ltr. max./5,0 ltr. min.	Bandenmaat	205 R 16, stalen schijfwielen
Koelsysteem	waterkoeling, thermostaat	Velgen	5 1/2 JK x 16
Dynamo	14 V/55 A		
Accu	12 V/88 Ah		
Brandstof	dieselolie		

		Terreinwagen open kort	Stationwagen kort	Stationwagen lang	Gesloten terreinwagen kort	terreinwagen lang
Brandstofverbruik volgens DIN 70030 ²⁾ in stadsverkeer ltr./100 km		14,2	14,1	14,4	○	○
bij 90 km/u		12,0	11,8	11,9	○	○
Maximaal klimvermogen (%)	1 W/T	35/80	35/80	31/80	○	○
in de versnellingen met weg- (W)	2 W/T	17/40	17/40	15/35	○	○
resp. terreinoverbrengingen (T)	3 W/T	9,4/22	9,4/22	8,3/20	○	○
en toelaatb. totaalgewicht	4 W/T	5,5/15	5,5/15	4,8/13	○	○
Leeggewicht, rijklaar		1.730 kg	1.810 kg	1.915 kg	○	○
Draagvermogen		770 kg	690 kg	885 kg	○	○
Toegestane daklast		-	-	200 kg	○	○
Max. roelaatbaar totaalgewicht		2.500 kg	2.500 kg	2.800 kg	2.500 kg	2.800 kg
Aanhangergewicht, ongeremd		750 kg	750 kg	750 kg	750 kg	750 kg
geremd ⁴⁾		2.000 kg	2.000 kg	2.000 kg	2.000 kg	2.000 kg
		2.500 kg	2.500 kg	2.500 kg	2.500 kg	2.500 kg

De Mercedes 230 G.

Aantal cilinders	4	Inhoud brandstoftank	ca. 75 ltr.
Boring en slag	93,75 x 83,6 mm	waarvan reserve	ca. 11 ltr.
Cilinderinhoud	2307 cm ³	Max. snelheid	ca. 128 km/u, ca. 144 km/u
Vermogen (DIN ¹)	66 kW (90 pk) bij 5000/min op wens: 75 kW (102 pk) bij 5250/min	Snelheid in de verschillende versnellingen ³⁾	230 G (66 kW): weg 33/62/103/128 km/u terrein 15/29/47/71 km/u 230 G (75 kW): weg 33/62/103/144 km/u terrein 15/29/48/71 km/u
Max. koppel (DIN ¹)	167 Nm (17,0 mkg) bij 2500/min 172 Nm (17,5 mkg) bij 3000/min	Overbrengingsverhoudingen	weg 4,628/2,462/1,473/1,0/ A 4,348
Compressieverhouding	8,0 : 1, 9,0 : 1	Versnellingsbak	terrein-verdeelbak 2,14
Inhoud motorcarter	5,5 ltr. max./4,0 ltr. min.	Bandenmaat	205 R 16, stalen schijfwielen
Koelsysteem	waterkoeling, thermostaat	Velgen	5 1/2 JK x 16
Dynamo	14 V/55 A		
Accu	12 V/55 Ah		
Benzine	normale benzine super benzine		

		Terreinwagen open kort		Stationwagen kort		Stationwagen lang		Gesloten terreinwagen kort		Gesloten terreinwagen lang	
		66 kW	75 kW	66 kW	75 kW	66 kW	75 kW	66 kW	75 kW	66 kW	75 kW
Gevens omtrent de te leveren motovariaties		66 kW	75 kW	66 kW	75 kW	66 kW	75 kW	66 kW	75 kW	66 kW	75 kW
Brandstofverbruik volgens DIN 70030 ²⁾ in stadsverkeer ltr./100 km		19,5	○	19,2	○	19,8	○	○	○	○	○
bij 90 km/u		13,5	○	12,5	○	13,1	○	○	○	○	○
bij 120 km/u		19,8	○	17,8	○	18,9	○	○	○	○	○
Maximaal klimvermogen (%)	1 W/T	44/80	46/80	44/80	46/80	38/80	40/80	○	○	○	○
in de versnellingen met weg- (W)	2 W/T	21/50	22/52	21/50	22/52	19/44	19/45	○	○	○	○
resp. terreinoverbrengingen (T)	3 W/T	12/27	12/28	12/27	12/28	10/24	10/25	○	○	○	○
en toelaatb. totaalgewicht	4 W/T	7,2/18	6,8/19	7,2/18	6,8/19	6,3/16	5,9/16	○	○	○	○
Leeggewicht, rijklaar		1.695 kg		1.775 kg		1.880 kg		○		○	
Draagvermogen		805 kg		725 kg		920 kg		○		○	
Toegestane daklast		-		-		200 kg		○		○	
Max. toelaatbaar totaalgewicht		2.500 kg		2.500 kg		2.800 kg		2.500 kg		2.800 kg	
Aanhangergewicht, ongeremd		750 kg		750 kg		750 kg		750 kg		750 kg	
geremd ⁴⁾		2.000 kg		2.000 kg		2.000 kg		2.000 kg		2.000 kg	
		2.500 kg		2.500 kg		2.500 kg		2.500 kg		2.500 kg	

De Mercedes 300 GD.

Aantal cilinders	5	Inhoud brandstoftank	ca. 75 ltr.		
Boring en slag	90,9 x 92,4 mm	waarvan reserve	ca. 11 ltr.		
Cilinderinhoud	2998 cm ³	Max. snelheid	ca. 127 km/uur.		
Vermogen (DIN ¹)	65 kW (88 pk) bij 4400/min	Snelheid in de verschillende versnellingen ³⁾	weg 28/52/87/127 km/uur. terrein 13/24/40/61 km/uur		
Max. koppel (DIN ¹)	172 Nm (17,5 mkg) bij 2400/min	Overbrengingsverhoudingen	weg 4,628/2,462/1,473/1,0/ A 4,348		
Compressieverhouding	21 : 1	versnellingsbak	terrein-verdeelbak 2,14		
Inhoud motorcarter	6,5 ltr. max./5,0 ltr. min.	Bandenmaat	205 R 16, stalen schijfwielen		
Koelsysteem	waterkoeling, thermostaat	Velgen	5 1/2 JK x 16		
Dynamo	14 V/55 A				
Accu	12 V/88 Ah				
Brandstof	dieselolie				
	Terreinwagen open kort	Stationwagen kort	Stationwagen lang	Gesloten terreinwagen kort	Gesloten terreinwagen lang
Brandstofverbruik volgens DIN 70030 ²⁾ in stadsverkeer ltr./100 km	○	14,6	○	○	○
bij 90 km/u	○	11,7	○	○	○
Maximaal klimvermogen (%) in de versnellingen met weg- (W) resp. terreinoverbrengingen (T) en toelaatb. totaalgewicht	1 W/T	41/80	41/80	36/80	○
	2 W/T	20/47	20/47	18/41	○
	3 W/T	11/26	11/26	9,6/23	○
	4 W/T	6,4/17	6,4/17	5,6/15	○
Leeggewicht, rijklaar	1.765 kg	1.845 kg	1.950 kg	○	○
Draagvermogen	735 kg	655 kg	850 kg	○	○
Toegestane daklast	-	-	200 kg	○	○
Max. toelaatbaar totaalgewicht	2.500 kg	2.500 kg	2.800 kg	2.500 kg	2.800 kg
Aanhangergewicht, ongeremd geremd ⁴⁾	750 kg	750 kg	750 kg	750 kg	750 kg
	2.000 kg	2.000 kg	2.000 kg	2.000 kg	2.000 kg
	2.500 kg	2.500 kg	2.500 kg	2.500 kg	2.500 kg

De Mercedes 280 GE.

Aantal cilinders	6	Inhoud brandstoftank	ca. 75 ltr.		
Boring en slag	86,0 x 78,8 mm	waarvan reserve	ca. 11 ltr.		
Cilinderinhoud	2746 cm ³	Max. snelheid	ca. 165 km/u		
Vermogen (DIN ¹)	115 kW (156 pk) bij 5250/min	Snelheid in de verschillende versnellingen ³⁾	weg 41/75/120/165 km/u terrein 19/35/56/77 km/u		
Max. koppel (DIN ¹)	226 Nm (23 mkg) bij 4250/min	Overbrengingsverhoudingen	weg 4,043/2,206/1,381/1,0/ A 3,787		
Compressieverhouding	8,0 : 1	versnellingsbak	terrein-verdeelbak 2,14		
Inhoud motorcarter	6,5 ltr. max./5,0 ltr. min.	Bandenmaat	205 R 16, stalen schijfwielen		
Koelsysteem	waterkoeling, thermostaat	Velgen	5 1/2 JK x 16		
Dynamo	14 V/55 A				
Accu	12 V/55 Ah				
Brandstof	normale benzine				
	Terreinwagen open, kort	Stationwagen kort	Stationwagen lang	Gesloten terreinwagen kort	Gesloten terreinwagen lang
Brandstofverbruik volgens DIN 70030 ²⁾ in stadsverkeer ltr./100 km	○	○	21,5	○	○
bij 90 km/u, bij 120 km/u	○(○)	○(○)	13,1 (17,7)	○(○)	○(○)
Maximaal klimvermogen (%) in de versnellingen met weg- (W) resp. terreinoverbrengingen (T) en toelaatb. totaalgewicht	1 W/T	49/80	49/80	42/80	○
	2 W/T	23/58	23/58	21/50	○
	3 W/T	12/32	12/32	11/28	○
	4 W/T	8,2/22	8,2/22	7,2/20	○
Leeggewicht, rijklaar	1.750 kg	1.830 kg	1.935 kg	○	○
Draagvermogen	750 kg	670 kg	865 kg	○	○
Toegestane daklast	-	-	200 kg	○	○
Max. toelaatbaar totaalgewicht	2.500 kg	2.500 kg	2.800 kg	2.500 kg	2.800 kg
Aanhangergewicht, ongeremd geremd ⁴⁾	750 kg	750 kg	750 kg	750 kg	750 kg
	2.000 kg	2.000 kg	2.000 kg	2.000 kg	2.000 kg
	2.500 kg	2.500 kg	2.500 kg	2.500 kg	2.500 kg

¹⁾ Het aangegeven vermogen volgens DIN in kW, resp. pk staat effectief aan het vliegwielt ter beschikking voor aandrijving van de wagen daar alle door de aggregaten opgenomen kW's, resp. pk's reeds in mindering zijn gebracht.

²⁾ Brandstofverbruik volgens DIN 70030 deel 1, van juli 1978. Deze waarde wordt vastgesteld volgens een voorgeschreven meetmethode en wel op een proefbank bij een rij-programma, dat stadsritten simuleert en op een droge weg, of op een proefbank met constante testsnelheden van 90 en 120 km/u. Deze opgave geldt niet voor wagens met een door de constructie beperkte topsnelheid tot 130 km/uur. Met behulp van deze basisgegevens kunnen geïnteresseerden verschillende automobieltypen met elkaar vergelijken. Het vastgestelde ver-

bruik komt niet overeen met het werkelijke verbruik, daar dit afhankelijk is van rijstijl, toestand van de weg, verkeers- en klimatologische omstandigheden en conditie van de betreffende wagen.

³⁾ Snelheid in de versnellingen bij een toelaatbaar totaalgewicht van 2,5 ton (wielbasis 240 cm), resp. 2,8 ton (wielbasis 285 cm). Waarden voor: open terreinwagen, kort, stationwagen, kort/lang.

⁴⁾ Bij trekhaak met kogelkop/vangmuilkoppeling.

○ Deze gegevens lagen bij redactie-sluiting van dit drukwerk nog niet voor, zullen echter met beginnende voertuigverkoop in elk geval aanwezig zijn.

De open terreinwagen: harde kern onder harde huid.



ruimen, een zware boot te water laten of een luchtballon ophalen.

Men kan er wensdromen en droomreizen mee realiseren. Bijvoorbeeld met twee personen en bagage voor een wereldreis. Of met vijf personen eens naar Azië heen en weer. Of met zeven personen de bergen in. Er is genoeg plaats. En overal service. Waarheen u och goat.



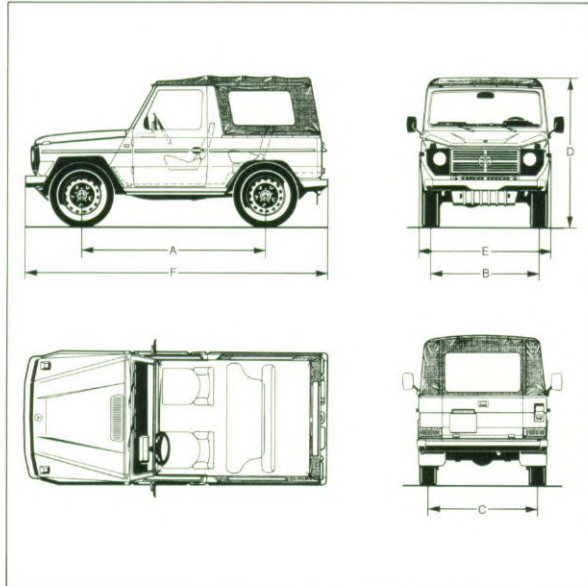
Een wagen voor weg en terrein van topklasse. Technisch tot veel in staat, maar gemakkelijk te bedienen, licht te besturen, robuust gebouwd en absoluut betrouwbaar.

Hij is voor een houtvester of een landbouwer even geschikt als voor een sportteam. U kunt er een volwassen boom mee uit de weg





Maten: open terreinwagen, korte wielbasis.



A Wielstand	240,0 cm
B Spoorbreedte, voor	142,5 cm
C Spoorbreedte, achter	142,5 cm
D Max. hoogte (onbeladen, zonder imperial)	200,0 cm
E Max. breedte (zonder buitenspiegel)	170,0 cm
F Max. lengte (zonder reservewiel)	394,5 cm
Vrije bodemhoogte (onder as) voor	21,5 cm
Vrije bodemhoogte (onder as) achter	21,5 cm
Vrijloophoek boven wegdek (zonder koppeling) voor	45°
Vrijloophoek boven wegdek (zonder koppeling) achter	40°
Hellinghoek tussen de assen, beladen	24°
Hellinghoek tussen de assen, onbeladen	31°
Draaicirkel	ca. 11,4 m
Laadruimte, achterbank in gebruik	765 dm ³
Laadruimte, achterbank neergeklapt	1740 dm ³

Standaarduitvoering open terreinwagen, korte wielbasis.

Motor:

2,4 liter voorkamer dieselmotor, 4 cilinder, 53 kW (72 pk) bij 4400/min, of 3,0 liter voorkamer dieselmotor, 5 cilinder, 65 kW (88 pk) bij 4400/min, of 2,3 liter benzinemotor, 4 cilinder, 66 kW (90 pk) bij 5000/min.

Tegen meerprijs:

75 kW (102 pk) bij 5250/min, of 2,8 liter motor met benzine-inspuiting, 115 kW (156 pk) bij 5250/min.

Koppeling:

enkelvoudige droge plaatkoppeling.

Versnellingsbak:

synchromesh 4-versnellingsbak met vloerschakeling. Verdeelbak met 2 assen, terrein- en wegversnelling gesynchroniseerd. In- en uit-schakelen van de voorwielaandrijving onder het rijden.

Tegen meerprijs:

Automatische transmissie met koppelvormer en 4-versnellingen, centrale selectiehandle, ook met de hand te schakelen. Onder het rijden in- en uit te schakelen differentiëlsloten voor en/of achter.

Vooras:

Starre as, geleid door 2 geleidarmen in lengterichting en een geleidestang in dwarsrichting (Panhardstang).

Achteras:

Starre as, geleid door 2 geleidarmen in lengterichting en een geleidestang in dwarsrichting (Panhardstang).

Remmen:

Voetrem: hydraulisch, gescheiden circuits, vacuumbekrachtiging, schijfremmen voor, trommelremmen achter met zelfbekrachtigende remschoenen en automatische nastelling, remdrukregelaar (lastafhankelijk) op achteras. Handrem: hefboomrem, werk via kabel op achterwielen.

Vering:

Op voor en achteras elk 2 schroefveren. Holle rubberveren als hulpveren en voor begrenzing van de veeruitslag. Dubbelwandige telescopische schokdempers voor en achter. Torsiestaafstabilisator aan de vooras.

Stuurinrichting:

Tandsegment kogelkringloop-stuurinrichting.

Tegen meerprijs:

Stuurbekrachtiging.

Chassis:

Gebogen kokerbalkvormige langsliggers verbonden door buisvormige dwarsliggers, met grote stijfheid tegen buiging en torsie. Brandstoftank achterin het chassisraam tussen de langsliggers.

Opbouw:

Geheel stalen carrosserie via 8 rubber blokken op het chassis bevestigd. Bumpers voor en achter. 2 deuren met neendraaibare ruiten. Torsiestijve cabine met brede rolbeugel achter de voorstoelen, afneembare kap van matzwarte stof. Beschermingsstrips op de zijwanden. Kaptogen voor aan rolbeugel geschroefd en achter aan achterkant carrosserie gemonteerd: 3 dwars- en 2 langssteunen. Acrylglasruit opzij achter en aan de achterkant. Achterklep aan onderzijde scharnierend. Vuilvanger achter.

Tegen meerprijs:

Extra bescherming voorzijde.

Sloten:

Portieren met gaffelsloten. Stuurslot met blokkering tegen dubbelstarten. Hoofdsleutel voor stuurslot en portieren. Nevensleutel bij afsluitbaar dashboardkastje of afsluitbare tankdopklep.

Tegen meerprijs:

Afsluitbare tankdopklep. Afsluitbaar dashboardkastje.

Ruiten:

Voorruit van gelaagd veiligheidsglas. Zijruit van éénlaags veiligheidsglas. Ruitespoeiers met voetpedaal bediening; de ruitewissers maken dan tegelijk enkele slagen. Ruimtewissers met 2 snelheden.

Tegen meerprijs:

Warmtewerend glas voor voor- en zijruit.

Zitplaatsen:

Stoelen voor bestuurder en passagier met hoofdsteunen, verstelbaar in lengterichting en met verstelbare rugleuning. Handgreep aan dakframe voor passagier. Driepunts veiligheidsgordels met rolautomaat.

Tegen meerprijs:

Neerklapbare achterbank in combinatie met naar voren zwenkbare voorstoelen.

Verwarming/ventilatie:

Tochtvrije permanente ventilatie met extra 2-traps aanjager voor verwarming of koude lucht naar voorruit voetenruimte en 2 verstelbare roosters aan de uiteinden van het dashboard. Afzonderlijk regelbaar naar boven en naar beneden. Directe luchttoevoer in het midden van het dashboard, naar opzij, onder en boven instelbaar.

Tegen meerprijs:

Vóórverwarmingsinstallatie.

Signaalinstallatie:

Kombinatieschakelaar aan stuurkolom voor grootlicht, asymmetrisch dimlicht, lichtsignaal en knipperlichten met automatische terugstelling, claxon, alarmknipperlichten.

Verlichting:

Standlicht, asymmetrisch dimlicht, grootlicht. Achterlichten met stoplichten, knipperlichten en achteruitrijlampen. Knipperlichten op de spatborden en aan de zijanten. In kunststof gemonteerde ronde koplampen HI-duplolaamp.

Tegen meerprijs:

Halogeen-koplampen. Halogeen mistlampen. Mistachterlichten. Koplampwissers en -sproeiers. Werklamp.

Instrumenten:

Snelheidsmeter, kilometer teller, dagteller, koelwater temperatuurmeter, brandstofmeter. Controlelampjes voor: laadstroom, accu, knipperlichten, grootlicht, differentiëlsloten, voorgloeien (diesel), oliedruk, handrem en remvloeistof.

Tegen meerprijs:

Toerenteller (niet bij dieselvarianten), klokje.

Extra's:

PVC-onderkantbescherming, conservering holle carrosseriedelen, onderzijde van de wagen bespoten met was. Antiverblindingsbinnenspiegel, 2 buitenspiegels. Dashboardkastje met klep. Handgreep voor passagier. Asbak in middenconsole. Sigarettenaansteker. Portiertassen bij bestuurder en passagier. Armleuningen aan alle deuren. Gereedschap en crick in motorruimte. Verbandtrommel rechts in voetenruimte van passagier. Gevaarendriehoek onder dashboardkastje.

Tegen meerprijs:

Asbakjes in zijwanden achterin (wagens met korte wielbasis); Reservewiel aan achterzijde in wegdraaibare houder. Lier aan voorzijde, steenslagbeschermer, extra brandstoftank 1 x 15 ltr of 2 x 15 ltr.

Inhoud vrijblijvend. Wijzigingen in constructie en uitvoering voorbehouden.

De stationwagen: veelzijdigheid met alle comfort.

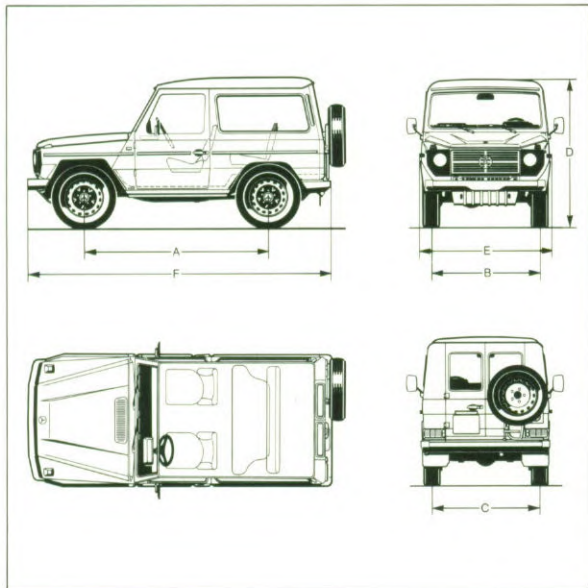


Familiewagen en campingcar, transportauto en de betrouwbaarste metgezel voor archeologen, plattelands-artsen, voor mijnbouw en olie-exploratie.

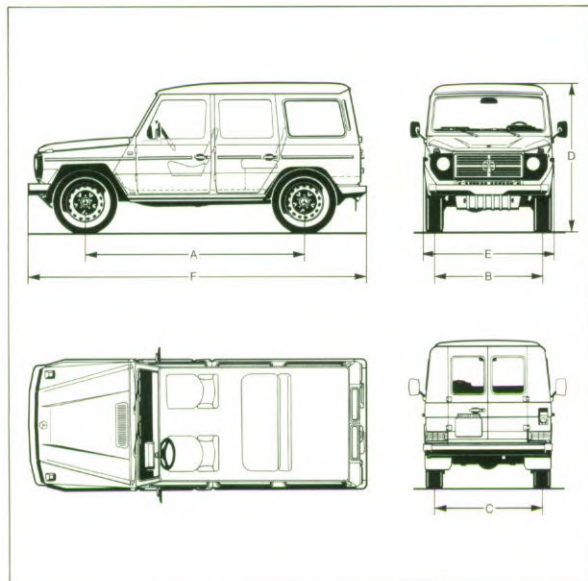
De uitvoering van de stationwagen is luxueus en doelmatig. Zitplaatsen tot 9 personen. Comfortabel en veilig. Met lange wielbasis biedt hij de ideale combinatie van 5 zitplaatsen plus grote bagageruimte. Zijn gebruiksmogelijkheden zijn vrijwel onbegrensd.



Maten: stationwagen, kort/lang.



A Wielbasis	240,0 cm
B Spoorbreedte, voor	142,5 cm
C Spoorbreedte, achter	142,5 cm
D Max. hoogte (onbeladen, zonder imperiaal)	198,5 cm
E Max. breedte (zonder buitenspiegel)	170,0 cm
F Max. Lengte (zonder reservewiel)	394,5 cm
Vrije bodemhoogte (onder as) voor	21,5 cm
Vrije bodemhoogte (onder as) achter	21,5 cm
Vrijloophoek boven wegdek (zonder koppeling) voor	45°
Vrijloophoek boven wegdek (zonder koppeling) achter	40°
Hellinghoek tussen de assen, beladen	24°
Hellinghoek tussen de assen, onbeladen	31°
Draaicirkel	ca. 11,4 m
Laadruimte: achterbank in gebruik	743 dm ³
Laadruimte: achterbank neegeklapt	1730 dm ³



A Wielbasis	285,0 cm
B Spoorbreedte, voor	142,5 cm
C Spoorbreedte, achter	142,5 cm
D Max. hoogte (onbeladen, zonder imperiaal)	197,5 cm
E Max. breedte (zonder buitenspiegel)	170,0 cm
F Max. Lengte (zonder reservewiel)	439,5 cm
Vrije bodemhoogte (onder as) voor	21,5 cm
Vrije bodemhoogte (onder as) achter	21,5 cm
Vrijloophoek boven wegdek (zonder koppeling) voor	45°
Vrijloophoek boven wegdek (zonder koppeling) achter	40°
Hellinghoek tussen de assen, beladen	22°
Hellinghoek tussen de assen, onbeladen	25°
Draaicirkel	ca. 13,0 m
Laadruimte: achterbank in gebruik	1340 dm ³
Laadruimte: achterbank neegeklapt	2590 dm ³

Standaarduitvoering stationwagen, kort/lang.

Motor:

2,4 liter voorkamer dieselmotor, 4 cilinder, 53 kW (72 pk) bij 4400/min, of 3,0 liter voorkamer dieselmotor, 5 cilinder, 65 kW (88 pk) bij 4400/min, of 2,3 liter benzine motor, 4 cilinder, 66 kW (90 pk) bij 5000/min.

Tegen meerprijs:

75 kW (102 pk) bij 5250/min, of 2,8 liter motor met benzine-inspuiting, 115 kW (156 pk) bij 5250/min.

Koppeling:

enkelvoudige droge plaatkoppeling.

Versnellingsbak:

synchromesh 4-versnellingsbak met vloerschakeling. Verdeelbak met 2 assen, terrein- en wegversnelling gesynchroniseerd. In- en uit-schakelen van de voorwielaandrijving onder het rijden.

Tegen meerprijs:

Automatische transmissie met koppelvormer en 4-versnellingen, centrale selectiehandle, ook met de hand te schakelen. Onder het rijden in- en uit te schakelen differentiëlsloten voor en/of achter.

Vooras:

Starre as, geleid door 2 geleidearmen in lengterichting en een geleidestang in dwarsrichting (Panhardstang).

Achteras:

Starre as, geleid door 2 geleidearmen in lengterichting en een geleidestang in dwarsrichting (Panhardstang).

Remmen:

Voetrem: hydraulisch, gescheiden circuits, vacuumbekrachtiging, schijfremmen voor, trommelremmen achter met zelfbekrachtigende remschoenen en automatische instelling, remdrukregelaar (lastafhankelijk) op achteras. Handrem: hefboomrem, werk via kabel op achterwielen.

Vering:

Op voor en achteras elk 2 schroefveren. Holle rubberveren als hulpveren en voor begrenzing van de veeruitslag. Dubbelwandige telescopische schokdempers voor en achter. Torsiestaafstabilisator aan de vooras.

Tegen meerprijs:

Niveauregeling.

Stuurinrichting:

Tandsegment kogelkringloop-stuurinrichting.

Tegen meerprijs:

Stuurbekrachtiging.

Chassis:

Gebogen kokerbalkvormige langsliggers verbonden door buisvormige dwarsliggers, met grote stijfheid tegen buiging en torsie. Brandstoftank achterin het chassisraam tussen de langsliggers.

Opbouw:

Geheel stalen carrosserie via 8 rubber blokken op het chassis bevestigd, bumpers voor en achter, 2 deuren bij korte wielbasis, 4 deuren bij lange wielbasis, alle portieren met neerdraaibare ruiten. Torsiestijve zitplaatsruimte waardoor optimale veiligheid. Beschermingsstrips op de zijwanden. Achterdeur met ruit, vertikaal gedeeld. Vuilvangers achter.

Tegen meerprijs:

Eëndelige achterdeur, links scharnierend, met ruit. Extra bescherming voorzijde.

Sloten:

Portieren met gaffelsloten. Stuurslot met blokkering tegen dubbel starten. Hoofdsleutel voor stuurslot en portieren. Nevensleutel bij afsluitbaar dashboardkastje of afsluitbare tankdopklep.

Tegen meerprijs:

Afsluitbare tankdopklep. Afsluitbaar dashboardkastje.

Ruiten:

Voorruit van gelaagd veiligheidsglas. Zijruiten en achterraut van één-laags veiligheidsglas. Ruitespoeiers met voetpedaal bediening; de ruitewissers maken dan tegelijk enkele slagen. Ruitewissers met 2 snelheden.

Tegen meerprijs:

Verwarme achterraut(en). Warmtewerend glas voor voor- en zijruiten. Ruitewisser/sproeier op achterraut.

Zitplaatsen:

Stoelen voor bestuurder en passagier met hoofdsteunen, verstelbaar in lengterichting en met verstelbare rugleuning. Handgreep aan dakframe bij passagier. Neerklapbare achterbank, bij wagens met korte wielbasis in combinatie met naar voren zwenkbare voorstoelen. 2 handgrepen aan dakframe voor achterpassagiers. Driepunts veiligheidsgordels met rolautomaat, vóór zowel voor als achter. Voor de zitplaats midden achter als extra een heupgordel.

Verwarming/ventilatie:

Tochtvrije permanente ventilatie met extra 2-traps aanjager voor verwarmde of koele lucht naar voorruit voetruimte en 2 verstelbare roosters aan de uiteinden van het dashboard. Afzonderlijk regelbaar naar boven en naar beneden. Directe luchttoevoer in het midden van het dashboard, naar opzij, onder en boven instelbaar.

Tegen meerprijs:

Vóórverwarmingsinstallatie, airconditioning.

Signaalinstallatie:

Kombinatieschakelaar aan stuurkolom voor grootlicht, asymmetrisch dimlicht, lichtsignaal en knipperlichten met automatische terugstelling, claxon, alarmknipperlichten.

Verlichting:

Standlicht, asymmetrisch dimlicht, grootlicht. Achterlichten met stoplichten, knipperlichten en achteruitrijlampen. Knipperlichten op de spatborden en aan de zijkanten. In kunststof gemonteerde ronde koplampen H1-duplolaamp.

Tegen meerprijs:

Halogeen-koplampen. Halogeen-mistlampen. Mistachterlichten. Koplampwissers en -sproeiers.

Instrumenten:

Snelheidsmeter, kilometerteller, dagteller, koelwatertemperatuurmeter, brandstofmeter. Controlelampjes voor: laadstroom, accu, knipperlichten, grootlicht, differentiëlsloten, voorgloeien (diesel), oliedruk, handrem en remvloeistof.

Tegen meerprijs:

Toerenteller (niet bij dieselvarianten), klokje.

Extra's:

PVC-onderkantbescherming, conservering holle carrosseriedelen, onderzijde van de wagen bespoten met was. Antiverblindingsbinnenspiegel, 2 buitenspiegels. Dashboardkastje met klep. Handgreep voor passagier. Asbak in middenconsole. Sigarettenaansteker. Portierrassen bij bestuurder en passagier. Armleuningen aan alle portieren. Gereedschap en crick in motorruimte. Verbandtrommel rechts in voetruimte van passagier. Gevarendriehoek onder dashboardkastje.

Tegen meerprijs:

Asbakjes in zijwanden achterin (wagens met korte wielbasis), of in de achterdeuren. Reservewiel aan achterzijde in wegdraaibare houder. Lier aan voorzijde, steenslagbeschermer, extra brandstoftank 1 x 15 ltr of 2 x 15 ltr. Imperiaal voor wagens met lange wielbasis.

Inhoud vrijblijvend. Wijzigingen in constructie en uitvoering voorbehouden.

De gesloten wagen: een weg- en terreintransporteur die overal doorheen komt.

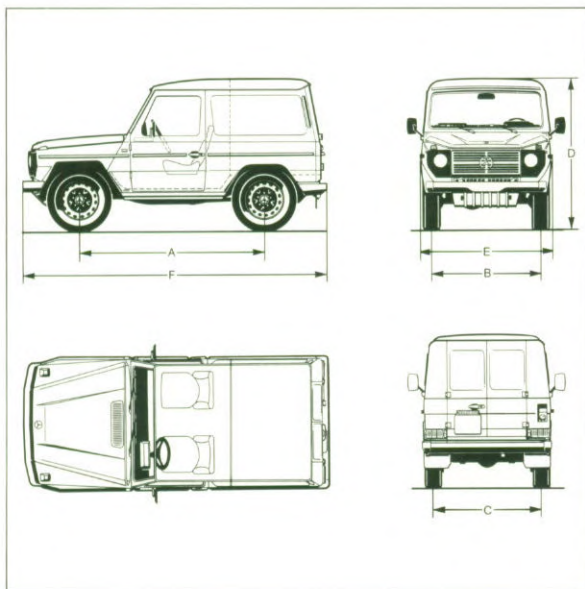


Waar het aankomt op veel nuttige ruimte, hoog draagvermogen en goed veercomfort en tevens op een uitzonderlijke bewegelijkheid in het terrein, daar is de gesloten terreinwagen niet te overtreffen. Als de nood aan de man komt, wanneer er een weg voor hulpverlening gevonden moet worden waar nog geen weg is, daar is deze Mercedes-Benz terreinwagen wellicht de laatste redding.

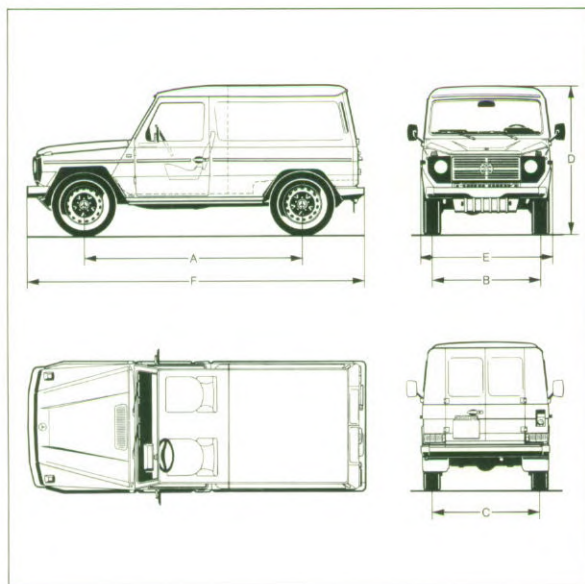




Maten: gesloten wagen, kort/lang.



A Wielbasis	240,0 cm
B Spoorbreedte, voor	142,5 cm
C Spoorbreedte, achter	142,5 cm
D Max. hoogte (onbeladen, zonder imperial)	199,5 cm
E Max. breedte (zonder buitenspiegel)	170,0 cm
F Max. lengte (zonder reservewiel)	394,5 cm
Vrije bodemhoogte (onder as) voor	21,5 cm
Vrije bodemhoogte (onder as) achter	21,5 cm
Vrijloophoek boven wegdek (zonder koppeling) voor	45°
Vrijloophoek boven wegdek (zonder koppeling) achter	40°
Hellinghoek tussen de assen, beladen	24°
Hellinghoek tussen de assen, onbeladen	31°
Draaicirkel	ca. 11,4 m
Laadruimte	1870 dm ³



A Wielbasis	285,0 cm
B Spoorbreedte, voor	142,5 cm
C Spoorbreedte, achter	142,5 cm
D Max. hoogte (onbeladen, zonder imperial)	198,5 cm
E Max. breedte (zonder buitenspiegel)	170,0 cm
F Max. lengte (zonder reservewiel)	439,5 cm
Vrije bodemhoogte (onder as) voor	21,5 cm
Vrije bodemhoogte (onder as) achter	21,5 cm
Vrijloophoek boven wegdek (zonder koppeling) voor	45°
Vrijloophoek boven wegdek (zonder koppeling) achter	40°
Hellinghoek tussen de assen, beladen	22°
Hellinghoek tussen de assen, onbeladen	25°
Draaicirkel	ca. 13,0 m
Laadruimte	2650 dm ³

Standaarduitvoering gesloten wagen, kort/lang.

Motor:

2,4 liter voorkamer dieselmotor, 4 cilinder, 53 kW (72 pk) bij 4400/min, of 3,0 liter voorkamer dieselmotor, 5 cilinder, 65 kW (88 pk) bij 4400/min, of 2,3 liter benzinemotor, 4 cilinder, 66 kW (90 pk) bij 5000/min.

Tegen meerprijs:

75 kW (102 pk) bij 5250/min, of 2,8 liter motor met benzine-inspuiting, 115 kW (156 pk) bij 5250/min.

Koppeling:

enkelvoudige droge plaatkoppeling.

Versnellingsbak:

synchronesh 4-versnellingsbak met vloerschakeling. Verdeelbak met 2 assen, terrein- en wegversnelling gesynchroniseerd. In- en uitschakelen van de voorwielaandrijving onder het rijden.

Tegen meerprijs:

Automatische transmissie met koppelomvormer en 4-versnellingen, centrale selectiehandle, ook met de hand te schakelen. Onder het rijden in- en uit te schakelen differentiëlsloten voor en/of achter.

Vooras:

Starre as, geleid door 2 geleidearmen in lengterichting en een geleidestang in dwarsrichting (Panhardstang).

Achteras:

Starre as, geleid door 2 geleidearmen in lengterichting en een geleidestang in dwarsrichting (Panhardstang).

Remmen:

Voetrem: hydraulisch, gescheiden circuits, vacuumbekrachtiging, schijfremmen voor, trommelremmen achter met zelfbekrachtigende remschoenen en automatische nastelling, remdrukregelaar (lastafhankelijk) op achteras. Handrem: hefboomrem, werk via kabel op achterwielen.

Vering:

Op voor en achteras elk 2 schroefveren. Holle rubberveren als hulpveren en voor begrenzing van de veeruitslag. Dubbelwandige telescopische schokdempers voor en achter. Torsiestaafstabilisator aan de vooras.

Stuurinrichting:

Tandsegment kogelkringloop-stuurinrichting.

Tegen meerprijs:

Stuurbekrachtiging.

Chassis:

Gebogen kokerbalkvormige langsliggers verbonden door buisvormige dwarssliggers, met grote stijfheid tegen buiging en torsie. Brandstoftank achterin het chassisraam tussen de langsliggers.

Opbouw:

Geheel stalen carrosserie via 8 rubber blokken op het chassis bevestigd. Bumpers voor en achter. Twee wielbases, elk met 2 deuren met neerdraaibare ruiten. In laadruimte geen ruiten. Torsiestijve cabine voor optimale veiligheid. Beschermingsstrips op zijwanden. Achterdeur, vertikaal gedeeld, zonder ruit. Vuilvangers achter.

Tegen meerprijs:

Vertikaal gedeelde achterdeur met ruit. Eéndelige achterdeur, links scharnierend, met of zonder ruit. Extra bescherming voorzijde.

Sloten:

Portieren met gaffelsloten. Stuurslot met blokkering tegen dubbel starten. Hoofdsleutel voor stuurslot en portieren. Nevensleutel bij afsluitbaar dashboardkastje of afsluitbare tankdopklep.

Tegen meerprijs:

Afsluitbaar dashboardkastje. Afsluitbare tankdopklep.

Ruiten:

Voorruit van gelaagd veiligheidsglas. Zijruiten (indien aanwezig) van één-laags veiligheidsglas. Ruitewissers met voetpedaal bediening; de ruitewissers maken dan tegelijk enkele slagen. Ruitewissers met 2 snelheden.

Tegen meerprijs:

Warmtewerend glas voor voor- en zijruiten. Ruitewisser/sproeier op achterruit (in combinatie met ééndelige achterdeur met ruit).

Zitplaatsen:

Stoelen voor bestuurder en passagier met hoofdsteunen, verstelbaar in lengterichting en met verstelbare rugleuning. Handgreep aan dakframe bij passagier. Driepunts veiligheidsgordel met rolautomat.

Verwarming/ventilatie:

Tochtvrije permanente ventilatie met extra 2-traps aanjager voor verwarmde of koele lucht naar voorruit voetenruimte en 2 verstelbare roosters aan de uiteinden van het dashboard. Afzonderlijk regelbaar naar boven en naar beneden. Directe luchttoevoer in het midden van het dashboard, naar opzij, onder en boven instelbaar.

Tegen meerprijs:

Vóórverwarmingsinstallatie, airconditioning.

Signaalinstallatie:

Kombinatieschakelaar aan stuurkolom voor grootlicht, asymmetrisch dimlicht, lichtsignaal en knipperlichten met automatische terugstelling, claxon, alarmknipperlichten.

Verlichting:

Standlicht, asymmetrisch dimlicht, grootlicht. Achterlichten met stoplichten, knipperlichten en achteruitrijlampen. Knipperlichten op de spatborden en aan de zijanten. In kunststof gemonteerde ronde koplampen H1-duplolaamp.

Tegen meerprijs:

Halogeen-koplampen. Halogeen-mistlampen. Mistachterlichten. Koplampwissers en -sproeiers.

Instrumenten:

Snelheidsmeter, kilometerteller, dagteller, koelwater temperatuurmeter, brandstofmeter. Controlelampjes voor: laadstroom, accu, knipperlichten, grootlicht, differentiëlsloten, voorgloeien (diesel), oliedruk, handrem en remvloeistof.

Tegen meerprijs:

Toerenteller (niet bij dieselvarianten), klokje.

Extra's:

PVC-onderkantbescherming, conservering holle carrosseriedelen, onderzijde van de wagen bespoten met was. Antiverblindingsbinnenspiegel, 2 buitenspiegels. Dashboardkastje met klep. Handgreep voor passagier. Asbak in middenconsole. Sigarettenaansteker. Portiertassen bij bestuurder en passagier. Armeleuningen aan alle portieren. Gereedschap en crick in motorruimte. Verbandtrommel rechts in voetenruimte van passagier. Gevarendriehoek onder dashboardkastje.

Tegen meerprijs:

Asbakjes in zijwanden achterin (wagens met korte wielbasis); Reservewiel aan achterzijde in wegdraaibare houder. Lier aan voorzijde, steenslagbeschermer, extra brandstoftank 1 x 15 ltr. of 2 x 15 ltr.

Inhoud vrijblijvend. Wijzigingen in constructie en uitvoering voorbehouden.



Mercedes-Benz



Importeur voor Nederland:

AGAM B.V.
Reactorweg 25
Utrecht
tel. (030) 451911

Importeur voor België:

n.v.I.M.A.
Leuvenbaan 220
1930 Zaventem
tel. (02) 7205880

