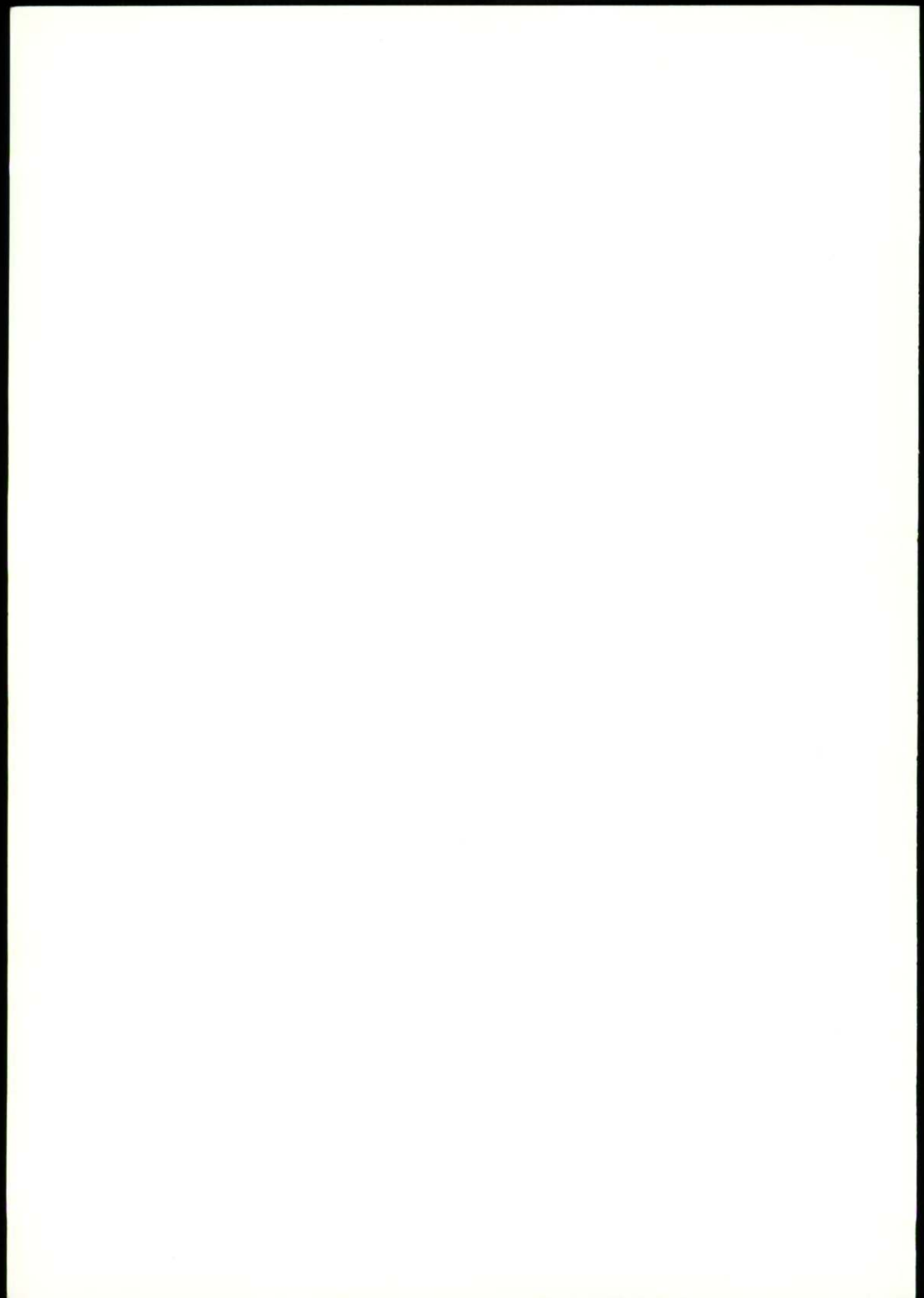


# Mercedes-Benz

## Personenwagen-programma





## Elk detail is zinvol en doordacht. Samen vormen ze een waardevol geheel.

Wat een Mercedes onderscheidt van andere automobielen, is de perfecte balans van al zijn eigenschappen; het volkomen harmonische samenspel van alle functies.

Dit evenwicht op het hoogste technische niveau is het resultaat van een voortdurend ontwikkelingsproces. U ervaart dit in weergaloze rij-eigenschappen, als het toppunt van automobieltechnisch vernuft, zowel als hoogste gebruikswaarde. Dat is de achtergrond van de reputatie van de ster.

Daarom is een Mercedes zinvol in de ware betekenis van het woord. Zinvol als geheel, en in elk detail. Wie een wagen uit ons personenwagenprogramma kiest, heeft een wagen gekozen, die volkomen beantwoordt aan de gestelde eisen. Als limousine voor grote afstanden, gezinswagen of als temperamentvolle en beweeglijke kompakt – iedere dag maakt hij zich waar.

Wie het voor hem juiste type uit ons personenwagenprogramma kiest, heeft voor een wagen gekozen, die aan de hoogste eisen van het moderne verkeer voldoet en die zijn passagiers in alle opzichten comfort en veiligheid garandeert.

Een tweede basis-eigenschap heeft elke Mercedes „van nature”. Hij is waardevol – door en door – als resultaat van de doordachte konstruktie, de toegepaste materialen en de minutieuze afwerking.

Research, ontwikkeling en beproeving van een Mercedes zijn in elke fase gericht op de hoogste graad van doelmatigheid en de langst mogelijke levensduur. Uiterst strenge selectie van alle onderdelen (volgens de normen van de konstruktors) en zorgvuldige montage met voortdurend tussentijdse controles vormen de basis van een hoge mate van

betrouwbaarheid en duurzaamheid. En niet in de laatste plaats de hoogwaardige Mercedes-Benz service-organisatie – die de waarde van de auto op peil houdt – maakt een Mercedes tot een optimale personenauto: door en door „gerijpt”, veelomvattend van karakter en die zijn taak vele, vele jaren lang optimaal vervult.

Tenslotte onderscheidt elke Mercedes zich door een konsekvente en echte vooruitgang.

De optelsom van nieuwe, vaak baanbrekende oplossingen, die naar nog meer veiligheid, een nog lager gewicht, een grotere zuinigheid of naar nog minder belasting voor het milieu voeren. Deze strekken zich uit van de technisch sensationele ruimtelijk geleide achteras met zijn unieke rij-eigenschappen, via het door Daimler-Benz ontwikkelde ABS, de Airbag, de standaard gordelspanners, of de ideale combinatie van het mechanische systeem met de elektronika bij de benzine-inspuiting tot de unieke motorkapseling bij alle Diesel-sedans.

En heel deze vooruitgang – in detail of als geheel – dient bij Mercedes-Benz slechts een enkel doel: de gebruikswaarde voor onze klient te verhogen en het plezier aan zijn automobiel. Alleen dat is echte vooruitgang en aktuele rijkultuur. In de betekenis van Mercedes-Benz.

## Het Mercedes-koncept vervult de meest uiteenlopende wensen.

Geen enkel personenwagenprogramma is zo veelzijdig en tegelijkertijd zo uniform qua concept als dat van Mercedes-Benz: er kan uit totaal 7 series met 31 modellen worden gekozen. Dit brede, gevarieerde programma heeft duidelijk voordelen voor de cliënt:

Bij Mercedes-Benz maakt men zijn keuze op basis van de eisen en wensen, waaraan de wagen in de praktijk moet voldoen. Want des te beter het voertuig is afgestemd op zijn taak, des te hoger is de gebruikswaarde voor zijn bestuurder.

Zo bouwen wij een zorgvuldig samengesteld scala van automobielen: vanaf de nieuwe Mercedes-Benz middenklasse 200 D – 300 E tot de sportieve roadster – van de temperamentvolle Diesel van de kompakte 190-klasse tot de limousines van de S-klasse met hun „lange afstandskomfort” – van de individuele Coupé voor de meest veeleisende automobilist tot de veelzijdige Mercedes T-serie voor beroep en vrije tijd.

In alle gevallen kiest u voor de klasse van

Mercedes-Benz. En dat betekent: voor een spreekwoordelijk waardeniveau, voor de optimale tegenwaarde – voor de veelomvattende en actuele rijkultuur.

Welke Mercedes u ook kiest – hij vertegenwoordigt alle klassieke kwaliteiten van het merk met de ster. Hij biedt u de hoogste betrouwbaarheid en waardevastheid, de meest zinvolle en harmonische konstruktie – als geheel en in detail. Vóór alles echter de hoogste mate van echte en koersbepalende vooruitgang. Mercedes-klasse in elke wagenklasse.

# De personenwagens van Mercedes-Benz.

## De kompakte Mercedes-klasse

### 190/190 E

190 77 kW (105 pk)

190 E 90 kW (122 pk)

Pagina 6-9



190 D 53 kW (72 pk)

Pagina 10-13



190 E 2.3-16

136 kW (185 pk)

Pagina 14-17



## De nieuwe Mercedes-middenklasse

### 200 D - 300 D

200 D 53 kW (72 pk)

250 D 66 kW (90 pk)

300 D 80 kW (109 pk)

Pagina 18-21



## De nieuwe Mercedes-middenklasse

### 200 - 300 E

200 80 kW (109 pk)

230 E 100 kW (136 pk)

260 E 125 kW (170 pk)

300 E 140 kW (190 pk)

Pagina 22-25



## Mercedes-Benz Coupés

230 CE 100 kW (136 pk)

280 CE 136 kW (185 pk)

Pagina 26-29



## Mercedes-Benz T-serie

240 TD 53 kW (72 pk)

300 TD 65 kW (88 pk)

300 TD Turbo-Diesel

92 kW (125 pk)

200 T 80 kW (109 pk)

230 TE 100 kW (136 pk)

280 TE 136 kW (185 pk)

Pagina 30-33



## De S-klasse

met 6-cilinder motoren

280 S 115 kW (156 pk)

280 SE/SEL

136 kW (185 pk)

Pagina 34-35



## De S-klasse

met 8-cilinder motoren

380 SE/SEL

150 kW (204 pk)

500 SE/SEL

170 kW (231 pk)

Pagina 36-37



## Mercedes-Benz SEC

380 SEC 150 kW (204 pk)

500 SEC 170 kW (231 pk)

Pagina 38-41



## Mercedes-Benz SL

280 SL 136 kW (185 pk)

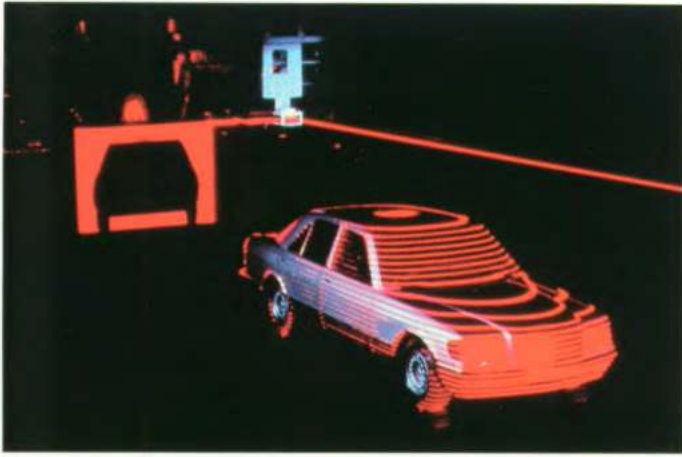
380 SL 150 kW (204 pk)

500 SL 170 kW (231 pk)

Pagina 42-45



Alle technische gegevens volgens DIN 70020.



## Noblesse oblige

Toonaangevende technieken, zoals laser-technologie, wordt ingezet om bijvoorbeeld het frontoppervlak van een wagen haarfijn te meten.

Elk onderdeel van een Mercedes wordt aan de zwaarste beproevingen en de strengste controles onderworpen, voordat het in productie gaat.

Honderden controlepunten met de meest moderne apparatuur maken deel uit van het productieproces.

Industrie-robots van de nieuwste generatie, zoals hier toegepast bij het lassen, garanderen uiterste nauwkeurigheid.

Zelfs de modernste techniek kan niet zonder controle van mensen: de ervaring en kennis van specialisten waarborgen nog steeds de kwaliteit van een Mercedes-Benz.

Op elke karrosserie worden 7 lak- en beschermingslagen aangebracht.

De strengste controles waarborgen de traditionele Mercedes-kenmerken: de kwaliteit van de constructie, toegepaste materialen en de afwerking staan borg voor een lange levensduur en hoge inruilwaarde.

Meer dan 200 servicepunten in Nederland en België – meer dan 5500 over de gehele wereld – houden de waarde van uw Mercedes op peil.

De kwaliteit van Mercedes is geen toeval, maar het resultaat van hard, consequent en vooral doelgericht werken. Zo zoeken de konstruktoren van Mercedes-Benz steeds opnieuw naar de beste oplossing en creëren daarmee telkens weer technisch toonaangevende automobielen met een lange levensduur. Zo levert iedere medewerker elke dag opnieuw zijn bijdrage – hetzij op het vlak van research, kwaliteitscontrole of productie – aan het bouwen van de optimale auto. En zo is ook onze service afhankelijk van onze mensen – van hun betrokkenheid en nauwkeurigheid – zodat de waarde van deze gewaardeerde auto's volledig behouden blijft en onze klanten veilig op weg gaan.

Uit talloze details komt het streven van alle medewerkers tot uitdrukking om uw vertrouwen in een auto met de ster waar te maken. Uit duizenden overwegingen, tests en handelingen komt telkens weer de beste oplossing naar voren voor de vele details, die met elkaar resulteren in het eindprodukt, dat Mercedes heet.

Met de typen 190/190 E werd de modernste Mercedes-techniek voor het eerst in compacte vorm verwezenlijkt.



Zijn beweeglijkheid en zijn temperament verbindt de 190/190 E met de volledige kwaliteiten en doelmatigheid van een Mercedes.



Met de nieuwe Mercedes-klasse en zijn interieurruimte wordt de tegenstelling tussen "kompakt" en "komfort" voorgoed opgeheven.



De aerodynamische vormgeving en de lichtbouw-techniek maken hoge acceleratiecijfers bij economisch verantwoorde motorvermogens mogelijk.



## De nieuwe, kompakte Mercedes-klasse 190/190 E.

### 190

De Mercedes-Benz 190 heeft een 4-cilinder motor met karburateur en een vermogen van 77 kW (105 pk). Dankzij de geringe luchtweerstandscoefficiënt van 0,33 en zijn lage gewicht accelereert hij van 0 naar 100 km/u in 11,6 seconden. Zijn brandstofverbruik is voorbeeldig laag (liter/100 km):

bij stadsverkeer	10,6 (10,6)
bij 90 km/u	6,5 ( 5,9)
bij 120 km/u	8,3 ( 7,7)

### 190 E

De Mercedes-Benz 190 E heeft een krachtige 4-cilinder motor met benzine-inspuiting, waarvan het nieuwe inspuitstelsel voor het eerst de betrouwbaarheid van het mechanische systeem combineert met de voordelen van de elektronika, zijn vermogen: 90 kW (122 pk), die de 190 E in 10,5 seconden van 0 naar 100 km/u brengen. Ondanks deze vermogensreserves verbruikt hij in het stadsverkeer slechts 10,3 l.

Alle technische gegevens volgens DIN 70020.  
Brandstofverbruiks-gegevens volgens DIN 70030, Deel 1.

Een fascinerend idee werd optimaal gerealiseerd. Een volledig nieuwe automobielklasse draagt de ster: voor het eerst zijn de meest moderne Mercedes-kwaliteit en doelmatigheid in een kompakte bewegelijke automobiel gekoncentreerd. Nu heeft de Mercedes-toptechniek gestalte gekregen in een wendbare en handzame vorm. De klasse van kompakte auto's kreeg een nieuwe maatstaf.

Hier wordt het rijplezier van dynamische prestaties en sportieve, superieure rij-eigenschappen gekombineerd met het genoegen van een onvoorstelbaar laag brandstofverbruik; hier gaat achter het progressieve, markante en toonaangevende uiterlijk het volledige scala klassieke Mercedes-voordelen schuil – en wel in een konsekwent harmonisch evenwicht.

Snelle acceleratie, temperamentvol reageren: het uitmuntende resultaat van de moderne 4-cilinder benzinemotoren, die bij de geringste druk op het gaspedaal indrukwekkende prestaties leveren. Vooral ook dankzij het geringe eigen gewicht van de wagen door de toepassing van de methode van stabiel/licht-bouwen, alsmede de aerodynamische vormgeving. De moderne 4-cilinder dwarsstroom-motoren leveren hun hoge koppel reeds bij lage toergentallen – dus in het toereengebied waarin u zonder meer het meest én het zuinigst rijdt. Bij deze kompakte automobielen zijn de 4-cilinders duidelijk superieur aan de 6-cilinders met dezelfde cilinderinhoud. Al bij weinig "gas"-geven komt de kerngezonde aandrijfenergie tot leven, ervaart u de dynamiek die de motor moeiteloos manifesteert,



en wel geruisloos. En dit hoge prestatieniveau beleeft u op de basis van een revolutionair onderstel – waarvan uiteraard ook de nieuwe konstruktie van de ruimtelijk geleide achteras deel uitmaakt, die wordt beschouwd als een mijlpaal in de automobieltechnologie. Een puur genoeg "kompakt" Mercedes te rijden – ontspannen en moeiteloos – ook bij actief rijden. Rijstabiliteit, wegligging in de bochten en op rechte stukken, op een niveau zoals voor automobielen van deze afmetingen tot nu toe absoluut ondenkbaar was

En deze vitaliteit en ongekeerde levendigheid staan ter beschikking zonder "energie-toeslag". Want ook het verbruik van de 190 en 190 E is kompakt. Het is zonneklaar: dit zijn verreweg de zuinigste modellen met benzinemotor in deze klasse. 7,8 liter bij een snelheid van 120 km/uur voor de 190 E met 5-versnellingsbak – deze onwaarschijnlijk lage waarde betekent een doorbraak op het gebied van zuinigheid.

Deze wagens rekenen ook definitief af met de eeuwige tegenstelling tussen kompakte afmetingen en comfort. Slechts grotere sedans bieden zoveel ruimte op de voorste zitplaatsen – mede een gevolg van de ongekend lange wielbasis. Ook de beenruimte op de achterbank is aantoonbaar groter dan bij andere automobielen van dezelfde lengte. Het feit dat de nieuwe Mercedes-klasse uitsluitend in vierdeurs-uitvoering wordt gebouwd, is een duidelijk bewijs van het ruimte-niveau.

Het geluidsniveau in het interieur: weldadige rust, zelfs bij snelle ritten dankzij het moderne isolatie-koncept, het extreem lage windgeruis en de rustige loop van de motoren. Een perfekt georganiseerde "cockpit" met uiterst functioneel opgestelde bedieningsorganen, tot in het kleinste detail op de mens afgestemd en zonder verwarrende, vrij zinloze "speelgoed-elektronika".

Het verwarmings- en ventilatiesysteem is nauwkeurig in te stellen – de verwarming bijvoorbeeld kan voor de linker- en rechterkant van de wagen afzonderlijk worden bediend. Alles beantwoordt aan de hoge Mercedes-Benz normen. Dat geldt ook voor de inhoud van de kofferruimte: maar liefst 410 liter. Het formaat van een grote sedan. De nieuwe, kompakte klasse combineert dynamisch rijgedrag, progressieve styling en ongekeerde zuinigheid met de bekende eigenschappen, waarop de ontwrikbare reputatie van Mercedes-Benz is gevestigd. Waarbij in deze nieuwe klasse het volledige Mercedes-veiligheidssysteem zelfs een stap verder werd ontwikkeld. Plus dezelfde spreekwoordelijke waardevastheid, die tot uitdrukking komt in een optimale tegenwaarde, ook bij inruil. Dat zijn in het kort samengevat de meest opvallende kenmerken van deze aantrekkelijke, nieuwe stijl om Mercedes te rijden.

Het wigvormige front met de elegante Mercedes-grille verbergt een compleet nieuw motoriseringskoncept. Dus geen omgebouwde benzine-motor, maar de optelsom van specifieke, beproefde oplossingen.



De 190 D is de eerste in serie vervaardigde personenwagen ter wereld, waarvan de krachtbron rondom is ingekapseld. Het resultaat: het veruit laagste geluidsniveau dat een diesel ooit produceerde.



De 190 D: een automobiel met een toonaangevende, kompakte, strakke vormgeving die gestalte kreeg in de windtunnel – een auto voor mensen met een zeer eigen smaak en een actief temperament.



De meest moderne Mercedes-toptechniek werd in deze auto verwerkt. Van de zeer stabiele, lichte bouwwijze, via het nog verder geëvolueerde, complete veiligheidssysteem, tot en met de revolutionaire askonstrukties: de schokdempergeleide vooras en de ruimtelijk geleide achteras.



## Mercedes geeft de Diesel een nieuwe dimensie: de 190 D.

### 190 D

Deze moderne motor volgens het dwarsstroom-principe neemt de komende jaren onbetwist de technologische leiding in de dieselsektor. Zijn rustige loop komt overeen met die van een benzinemotor – zijn betrouwbaarheid en lange levensduur voldoen aan de hoogste eisen, die Mercedes-Benz aan zijn dieselmotoren stelt. Zijn vermogen: 53 kW (72 pk). Zijn brandstofverbruik (liter/100 km):

bij stadsverkeer 7,5  
bij 90 km/uur 5,3  
bij 120 km/uur 6,9

Alle technische gegevens volgens DIN 70020.  
Brandstofverbruiks-gegevens volgens DIN 70030, Deel 1.

Al een halve eeuw geleden begon Daimler-Benz als eerste met het onderzoek en de ontwikkeling van de dieselmotor. Terwijl nu anderen panisch proberen hun achterstand in te halen, konden wij ons volledig op de toekomst van de dieselaandrijving concentreren. Zo zijn wij erin geslaagd een dieselmotor te ontwikkelen voor de nieuwe kompakte Mercedes-klasse – een ontwikkeling die hoogst interessant is, ook voor automobilisten die voor zichzelf nog nooit aan een "Diesel" hebben gedacht.

Het gaat hier om een totaal nieuw dieselconcept, waarmee een nieuw temperamentvol en geruisloos dieseltijdperk wordt ingeluid. Wat tot nu toe het begrip "Diesel" bepaalde, kunt u rustig vergeten. Behalve natuurlijk de zuinigheid, levensduur en de milieuvriendelijkheid. Deze werden opnieuw verbeterd.

Eerst de grote lijnen: het gaat hier om een auto met een toonaangevende, kompakte, strakke vormgeving, die gestalte kreeg in de windtunnel – een auto voor mensen met een zeer eigen smaak en een actief temperament.

De meest moderne Mercedes-toptechniek werd in deze auto verwerkt. Van de zeer stabiele, lichte bouwwijze, via het nog verder geëvolueerde, kompakte veiligheidssysteem, tot en met de revolutionaire askonstrukties: de schokdempergeleide vooras en de ruimtelijk geleide achteras.

De 190 D beschikt over rijkwaliteiten, die op dit moment, en ook niet binnen afzienbare tijd door een vergelijkbare auto zullen worden geëvenaard. Stabiele besturing, onwrikbare wegligging in bochten en op rechte stukken – plezier in het rijden, ontspannen in elke situatie: snel wendbaar, beweeglijk – en dat alles op de solide basis van de vernieuwende Mercedes-techniek. Met recht een nieuwe dimensie voor rijveiligheid en comfort.

Veel bewegingsruimte in het interieur, doordacht, royaal comfort, een logische en duidelijke opstelling van het instrumentarium en de bedieningsorganen. En in elk detail de optimale tegenwaarde: alle spreekwoordelijke Mercedes-kenmerken – betrouwbaarheid, waardevastheid, de laagste onderhoudskosten en de hoogste inruilwaarde.



Met de Mercedes-Benz technologie voor de jaren '90. Het wigvormige front met de elegante Mercedes-grille verbergt een compleet nieuw motoriseringsconcept. Dus geen omgebouwde benzinemotor, maar de optelsom van specifieke, beproefde oplossingen. Daartoe behoren vooral het geoptimaliseerde voorkamerprincipe en de technisch zeer actuele inspuitspomp in lijn, die zijn betrouwbaarheid miljoenen malen heeft bewezen. Met name op dit punt bestaat er geen betere oplossing. Nergens.

Deze moderne motor volgens het dwarsstroomprincipe neemt de komende jaren onbetwist de technologische leiding in de dieselsektor. Zijn rustige loop komt overeen met die van een benzinemotor – zijn betrouwbaarheid en lange levensduur voldoen aan de hoogste eisen die Mercedes-Benz aan zijn dieselmotoren stelt.

Nog een belangrijke stap voorwaarts in het nieuwe dieseltijdperk: de 190 D is de eerste in serie vervaardigde personenwagen ter wereld, waarvan de krachtbron rondom is ingekapseld. Wat bij deze nieuwe krachtbron eventueel nog aan een diesegeluid zou doen denken, wordt volledig geabsorbeerd door de "akoestische" schaal van met glasvezel versterkt kunststof. Resultaat: het veruit laagste geluidsniveau dat een diesel ooit produceerde. Een geluid dat zelfs niet valt te onderscheiden van vele benzinemotoren. Nog twee extra voordelen van de kapseling: beter aerodynamische vorm van de onderkant vóór en minder vervuiling van de motor.

Nog een aantal diesel-technische innovaties die aantonen, dat het niet voldoende is een omgebouwde benzinemotor in een willekeurige auto in te bouwen (alleen een Mercedes-Diesel is in alle opzichten totaal afgestemd op deze vorm van aandrijving): zo wordt bij de 190 D de brandstof voorverwarmd voor feilloos functioneren bij extreem lage temperaturen. Of het automatisch aanpassen van het toerental bij stationair draaien van de motor. Of de nieuwe, speciale akku die 6% meer capaciteit biedt voor de koude start en 20% minder weegt.

Een nieuwe Diesel-dimensie in compacte vorm. Dat wil zeggen: geen enkele andere Diesel biedt zoveel dynamiek uit kracht en rijkwaliteiten, is zo onvoorstelbaar zuinig – mede door de aerodynamische en het geringe gewicht van de wagen. Maar vooral: geen enkele andere Diesel is – los van zijn temperamentvolle karakter – ook nog een ras-zuivere Mercedes.

De nieuwe Diesel-dimensie – het resultaat van toekomstgerichte oplossingen. Een paar voorbeelden:

- Dankzij het dwarsstroomprincipe beter koppelverloop en meer vermogen.
- Cilinderkop van hoogwaardig lichtmetaal; zuigers en karter van lichtmetaal – dat betekent minder massa, lager gewicht.
- Door het voorkamerprincipe, de inspuitspomp in lijn en automatische aanpassing van het toerental bij stationair draaien loopt de motor vanaf de start rustig en soepel.
- Enkelsnarige aandrijving (ventilator en alle hulpaggregaten worden aangedreven door slechts één riem) met automatische spaninrichting. Lange levensduur van de V-snaar. Bovendien is het motorblok korter geworden door het vervallen van meer V-snaren.
- Door voorverwarming van de brandstof (voor de eerste maal toegepast op een diesel-personenwagen) probleemloos rijden bij extreem lage temperaturen.
- Door een nieuwe regelaar-impulsmethode een absoluut exakte afstelling van het inspuitmoment, soepele loop en optimale emissiewaarden.
- Door komvormige klepstoters en door de zuiger geleide drijfstanden een lager wrijvingsverlies en minder slijtage in de motor.



Het exclusieve karakter van de 190 E 2.3-16 wordt nog eens duidelijk geaccentueerd door de bijzondere kleurstelling.



Er kan worden gekozen uit rookkleurig zilvermetallisch of blauwzwart metallisch.



Het interieur is hierop afgestemd met zwart leder of stoffen bekleding met ruitdessin en velours.



Een doordachte, degelijke luxueuze uitrusting met door Mercedes-Benz zelf ontwikkelde sportstoelen, sportstuur en hoogwaardige materialen.



## De sportieve formule van de nieuwe Mercedes-klasse: 190 E 2.3 – 16

### 190 E 2.3 – 16

De sportieve formule van de nieuwe Mercedes-klasse: 190 E 2.3 – 16.

Van 0 naar 100 in 8 seconden. Dat realiseren de 185 paardekrachten (136 kW) onder de wigvormige motorkap en de lage luchtweerstandscoefficiënt van 0,32. Een voor topprestaties ontworpen 4-cilinder met benzine-inspuiting, lichtmetalen cilinderkop met 2 bovenliggende nokkenassen en 2 inlaat- en 2 uitlaatkleppen per cilinder. Zijn brandstofverbruik is voorbeeldig laag – in de orde van grootte van de 190 E.

De nieuwe Mercedes-klasse is uitgesproken dynamisch, zowel wat betreft vormgeving, prestaties, als ook het rijgedrag.

Dit kompakte "pakket" moderne toptechniek was voor Daimler-Benz een uitdaging om over te gaan tot het ontwikkelen van een uniek automobielconcept: Door het verder opwaarderen van alle specifieke eigenschappen van de 190 E ontstond een uitermate sportieve automobiel, die in meer dan één opzicht een hoofdrol zal gaan spelen – op het gebied van rijkwaliteiten, design en comfort, en niet te vergeten de hoogwaardige kwaliteit. Al voor de introductie op de Internationale Automobil Ausstellung 1983, vestigde deze auto tijdens de uithoudingstest bijna achteloos verschillende wereldrekords\*.

Deze sensationele sportieve versie van de nieuwe kompakte klasse is exclusief in de ware zin des woords: Het najagen van goedkope show-effecten was bepaald niet het doel, integendeel.

Het streven naar volmaaktheid tot in het kleinste detail stond voorop. Dat verklaart tevens de zeer bijzondere persoonlijkheid van dit concept, dat werd ontworpen voor uitzonderlijke prestaties, gekreëerd voor mensen die de progressieve en beproefde Mercedes-techniek op sportieve wijze waarderen.

Zo'n jonge, van vitale kracht bruisende, superwendbare Mercedes is er tot nu toe niet geweest: een eigentijdse en toekomstgerichte voortzetting van de schitterende Mercedes-sportmodellen van de 50'er jaren. Maar deze exclusieve sportiviteit is wel betrouwbaar verankerd in het geheel van de traditionele Mercedes-Benz-eigenschappen. Een uitzonderlijke automobiel, die desondanks volledig voldoet aan de harde eisen en vele wensen, die in het dagelijkse verkeer worden gesteld.

U draait de kontaktsleutel om. Van 0 tot 100 in 8 seconden. Dat realiseren de 185 paardekrachten (136 kW) onder de wigvormige motorkap. Een voor

topprestaties ontworpen 4-cilinder met benzine-inspuiting, die met zijn 16 kleppen beschikt over een zeer lange "adem". En in de landen, waar dit is toegestaan, rijdt u weinige seconden later meer dan 200 km/uur.

Maar ook op vochtige trajekten en minder goede wegen kan het indrukwekkende vermogen volledig worden uitgebuit: door het revolutionaire onderstel van de nieuwe Mercedes-klasse met de ruimtelijk geleide achteras, door de talloze extra aanpassingen aan de sportieve rijstijl door de verlaagde stand van de karrosserie, houdt u deze dynamische wagen ontspannen in de hand – hij reageert onder alle omstandigheden voorspelbaar, dus ook tijdens snelle ritten die uiterste concentratie vereisen.

De stabiele wegligging en het gedrag in bochten verleggen duidelijk de tot nu toe geldende grenzen. Een dergelijke veilige verbinding van de vier wielen met het wegdek was tot nu toe ondenkbaar voor een in serie vervaardigde auto.



Met name twee factoren dragen ertoe bij, dat de acceleratie heel snel is en de verbruikscijfers verbluffend laag zijn (in de orde van grootte van de 190 E): enerzijds de uitermate gunstige verhouding gewicht/vermogen van 8,82 kg/kW (6,49 kg/pk) als resultaat van de nieuwe, zeer stabiele lichte bouwwijze van Mercedes-Benz – anderzijds de luchtweerstandscoefficiënt van 0,32, een meesterwerk dat tot stand kwam in de windtunnel.

Want alleen al door het toepassen van bredere banden neemt de luchtweerstand toe. En wat mescherp de lucht doorklieft, ziet er bovendien adembenemend uit: spoiler en zijpanelen dragen het onmiskenbare stempel van het originele Mercedes-ontwerp. Uit technisch en aerodynamisch oogpunt functioneel – vanuit esthetisch standpunt werd deze "formulewagen" konsekwent verder ontwikkeld op basis van de progressieve vormgeving van de nieuwe Mercedes-klasse.

De 190 E 2.3 – 16, een kompakte automobiel die werd ontworpen voor verbijsterende prestaties, benadert heel dicht het technische volmaakte. Een exclusieve, dynamische wagen uit de kwalitatieve topklasse voor de ware liefhebber – want als u hiermee onderweg bent, heeft u de geruststellende en ontspannende zekerheid: dit is een onvervalste, echte Mercedes-Benz – van het perfecte, verder ontwikkelde veiligheidssysteem (bij voorbeeld met gordelspanner voor beide voorzitplaatsen), via de royale ruimteverhoudingen tot de doordachte, degelijke luxueuze uitvoering met door Mercedes-Benz zelf ontwikkelde sportstoelen, sportstuur en hoogwaardige materialen.

Vandaar dat we kort kunnen zijn over de waardevastheid van dit uitgesproken sportieve autotype.

Het exclusieve karakter van de 190 E 2.3-16 wordt nog eens duidelijk geaccentueerd door de bijzondere kleurstelling: er kan gekozen worden uit blauwzwart metallic of rookkleurig zilver-metallic. Het interieur is hierp afgestemd met zwart leder of stoffen bekleding met ruitdessin en velours.

Wat voor vele wagens in deze categorie niet zo gebruikelijk is: voor deze uitgesproken sportieve wagen, met zijn vele technische bijzonderheden staat u overal de Mercedes-Benz service-organisatie – met speciaal opgeleid personeel, met de complete onderdelenvoorziening, met de volle fabrieksgarantie voor de gehele wagen – ter beschikking. Een onschatbaar, praktisch voordeel – en ook een stuk Mercedes-kwaliteit.

**Een greep uit de talloze technische "specialiteiten":**

- Lichtmetalen cilinderkop met 2 bovenliggende nokkassen en 16 kleppen (2 inlaat- en 2 uitlaatkleppen per cilinder).
- Door middel van een mikroprocessor geregelde elektronische ontsteking.
- Hydraulisch gedempte motorophanging.
- Op een sportieve rijstijl afgestemde overbrengingsverhoudingen van de handgeschakelde 5-versnellingsbak met in de vijfde versnelling een overbrengingsverhouding van 1,0 : 1.
- Ruimtelijk geleide achteras, differentieel met begrensd slip; hydropneumatische niveauregeling op de achteras.
- 7-inch lichtmetalen velgen, bandenmaat 205/55 VR 15.
- Stuurbevestiging.
- Schijfremmen, voor inwendig geventileerd.
- Sportstoelen vóór en achterbank met voorgevormde zitplaatsen; rolgordels vóór met gordelspanner.
- Middenconsole met analoge voltmeter, analoge motorolietemperatuurmeter en digitale stopwatch; toerenteller met klok als kombi-instrument.

## De nieuwe Mercedes-middenklasse 200 D – 300 E. De voorsprong groeit.

Met de nieuwe generatie van de Mercedes-middenklasse presenteert Daimler-Benz de toonaangevende ontwikkeling van haar over de hele wereld succesvol voertuigconcept: de Mercedes-limousines met het royale ruimte-komfort voor privé en zakelijk gebruik.

Een van de belangrijkste kenmerken is het unieke karakter van het interieur: karakteristieke Mercedes geborgenheid, details die enthousiasme oproepen. Een royale bewegingsvrijheid. Nieuwe, uitstekend ventilerende voorstoelen. Elektronische regeling van de verwarming.

De akoestiek: een aangename optelsom, bestaande uit een rustige loop van de motor, konsekwente geluidsdemping en de superieure aerodynamika – met 0,29 tot 0,30 een internationaal voorbeeldige cW-waarde – terwijl dit werd gerealiseerd zonder het nadeel van een sterke opwarming van het interieur of het vuil worden van de zijruiten.

Een unieke ervaring in de praktijk: Een nieuwe dimensie van rijplezier en actieve veiligheid. Kompleet nieuw ontwikkelde motoren voor de benzine- en dieselmotoren. Prestaties, rustige loop en zeer lange levensduur, kwaliteiten die nieuwe maatstaven vormen. Terwijl gewicht, brandstofverbruik, de emissie van uitlaatgassen of het naar buiten tredende geluidsniveau een verheugend neerwaartse tendens vertonen. Ook de Diesels hebben een geluidsniveau dat vergelijkbaar is met de benzinemotoren door volledige motorkapseling.

Volgens de Euromix-meting is het brandstofverbruik van alle nieuwe modellen lager dan 10 liter. Daar staat in vergelijking met de modellen van de vorige serie een maximaal 30% snellere acceleratie tegenover.

Bij deze motorkwaliteiten met een nieuwe dimensie moeten ook de revolutionaire voordelen van het Mercedes-onderstel worden opgeteld met de

schokdemper geleide vooras en de ruimtelijk geleide achteras. Een optimaal actieve veiligheid, ongeëvenaarde rijkwaliteiten – ook in bochten – niet in de laatste plaats dankzij de 15 inch wielen met laag-profiel banden.

Bestuurdersplaats en bedieningscomfort: Konsekwent ergonomisch – zonder overbodige details – voor een zeer ontspannen autorijden en de meest duidelijke bestuurdersinformatie. En met volledig nieuwe ideeën op het gebied van comfort, die niet in de laatste plaats een positieve invloed hebben op de veiligheid: van de bestuurderstoel zijn de hoogte alsmede de hellingshoek van de zitting verstelbaar. De hoofdsteunen zijn door middel van een draaiknop in de hoogte verstelbaar, standaard elektronische gordelspanners bij beide voorstoelen, controlelampjes voor het niveau van motorolie, koelvloeistof, ruitespoeiervloeistof en het functioneren van alle exterieurlichten.

Tevens werd nog een ander, compleet nieuw idee perfect gerealiseerd: De panorama ruitwaiser met variabele wisserarmenlengte wist het grootste ruitoppervlak van alle thans gebouwde personenwagens (86% van de voorruit).

Voor het complete voertuig zijn nieuwe waarden gerealiseerd: Zoals bijvoorbeeld indrukwekkende gewichtsverminderingen tot 135 kg terwijl tegelijkertijd een nog hogere stabiliteit en veiligheid werd bereikt. En de zeer stabiele lichte konstruktiewijze is niet in tegenspraak met de verder verhoogde waardevastheid en betrouwbaarheid.



## 200 D

Een nieuwe maatstaf voor een eigentijdse rijkultuur. Door de nieuwe vier-cilinder motor met een cilinderinhoud van 2 liter een een vermogen van 53 kW (72 pk) 8,9 seconden sneller van 0 naar 100 km/uur dan het voorgaande model met een gelijktijdig nog lager brandstofverbruik.

Brandstofverbruik (liter/100 km):

bij stadsritten 7,9

bij 90 km/uur 5,3

bij 120 km/uur 7,0

## 250 D

De prestaties van de nieuwe vijf-cilinder dieselmotor met een vermogen van 66 kW (90 pk) zijn vergelijkbaar met een benzinemodel. Acceleratie van 0 naar 100 km/uur in slechts 16,2 seconden. Tengevolge van de nieuwe constructie een extreem rustige loop van de motor.

Brandstofverbruik (liter/100 km):

bij stadsritten 8,9

bij 90 km/uur 5,4

bij 120 km/uur 7,0

## 300 D

Het topmodel van de nieuwe Diesel-serie. Met een volledig nieuwe ontwikkelde zes-cilindermotor (80 kW/109 pk).

Ook dit model is qua uiterlijk verschijningsbeeld een nieuwe maatstaf voor Diesel-automobielen. En dat geldt ook voor de rijkultuur: Een levendig temperament ook bij een koude start en vanuit lage toeren. Een extreem rustige loop van de motor bij maximale acceleratie (van 0 naar 100 km/uur in 13,7 seconden). Met het oog op de temperamentvolle prestaties een frappant laag brandstofverbruik – en met de motorkapseling het geluidsniveau van een benzinemodel. En last but not least de "natuurlijke" milieuvriendelijkheid van de dieselkrachtbron.

Brandstofverbruik (liter/100 km):

bij stadsritten 9,5

bij 90 km/uur 5,4

bij 120 km/uur 7,0

Alle technische gegevens volgens DIN 70020.  
Brandstofverbruiksgegevens volgens EEG-richtlijn 80/1268/ECE.



## De nieuw Mercedes-Diesels 200 D, 250 D en 300 D: milieuvriendelijker, zuiniger en tegelijkertijd krachtiger.

De voorsprong op het hoogste technische niveau komt vooral tot uitdrukking in de volledig nieuw ontwikkelde motoren generatie. Vanuit de achtergrond van de 50-jarige dieselervaring van Daimler-Benz is hiermee een nieuwe fase ingeluid voor deze aandrijvings-technologie.

Deze werd zo consequent geoptimaliseerd, dat deze motoren voor wat betreft hun eigenschappen in hoge mate gelijkwaardig zijn aan de verfijnde benzine-uitvoeringen.

Levendig temperament en een soepele loop van de motor bij het wegrijden vanuit stilstand – ook bij lage temperaturen. Acceleratiecijfers die voorheen voor een Diesel nauwelijks denkbaar waren. Alle drie de dieselmotoren beschikken over een specifiek vermogen van 26,5 kW per liter, een topwaarde vergeleken met alle Diesels die op de markt zijn gebracht.

Daarbij is dit nieuwe vermogensniveau in elk opzicht milieuvriendelijk. De emissie van geluid en schadelijke stoffen is minimaal.

Door de volledige motorkapseling werd het constructief geringe geluidsniveau van de motor nog verder gereduceerd. Bij het voorbijrijden zijn de nieuwe Diesels nauwelijks meer als zodanig te herkennen.

Een complete reeks nieuwe constructie-elementen draagt bij tot de bijzonder grote betrouwbaarheid en bedrijfszekerheid. Voorbeelden hiervan zijn de eenvoudige snaaraandrijving met automatische riemspanner, de brandstofvoorverwarming en de automatische verhoging van het stationair toerental.

En meer dan ooit wordt de optimale zuinigheid gekoppeld aan opmerkelijk hogere motorprestaties. De gemiddelde waarden van de nieuwe generatie liggen op dit punt circa 20% onder de waarden van de vorige modellen – bij tegelijkertijd circa 25% hogere rijprestaties.

Deze beslissende en positieve ommekeer van de waarden – met andere woorden een duidelijke verlaging van brandstofverbruik en emissies van uitlaatgassen bij een gelijktijdig opmerkelijk rustiger loop van de motor en méér vermogen – karakteriseert onmiskenbaar de eis met betrekking tot een nieuwe op de actuele wensen afgestemde rijkultuur.

Een hoger dynamisch vermogen bij een lager brandstofverbruik en geringere emissie van schadelijke stoffen. Snellere acceleratie, ook door het geringere gewicht en de toonaangevende aerodynamika en daarmee een nog grotere actieve veiligheid: De meest temperamentvolle, milieuvriendelijkste en zuinigste voertuigen, die er tot nu toe in deze klasse bestaan.

De dynamische uitstraling van de nieuwe modellen ligt in lijn met de actieve prestaties van de Dieselmotoren, die daardoor een compleet nieuw, toonaangevend en elegant karakter geven aan het diesel rijden.

De V-vormige constructie van het kofferdeksel is een karakteristiek en aantrekkelijk kenmerk van de nieuwe aerodynamische vormgeving. Tegelijkertijd resulteert dit in een geoptimaliseerd comfort zonder dat dit ten koste gaat van de afmetingen van de royaal uitgevoerde achterlichten.

Een nog groter ruimtecomfort, verder geperfectioneerde veiligheid, een nog grotere zuinigheid tesamen met de klassieke Mercedesvoordelen zoals kwaliteitsniveau en betrouwbaarheid – daarnaast een consequent gerealiseerde vooruitgang in prestatie en comfort: een dagelijks rijgenoege in een nieuwe waardevolle dimensie.



## 200

Bij de Mercedes 200 zorgt een nieuwe, vitale viercilinder karburatie-motor met een vermogen van 80 kW (109 pk) reeds in het lage toerengebied voor een krachtig vermogen. Door de geperfectioneerde vlakstroomkarburateur werden de start eigenschappen verbeterd en een stabiel stationair toerental bereikt.

Brandstofverbruik (liter/100 km):

bij stadsritten	11,2
bij 90 km/uur	6,7
bij 120 km/uur	8,5

## 230 E

Deze nieuwe 2,3 liter motor met een vermogen van 100 kW (136 pk) en mechanisch/elektronisch inspuit-systeem wordt gekenmerkt door een bijzonder rustige loop, ook in het hoge toerengebied. Aanvullend op het dwarsstroomprincipe optimaliseren zuigergeleide drijf-stangen het motorvermogen en de benutting van de gebruikte energie. Het inspuit-systeem werkt met behulp van een betrouwbaar mechanisch basisprincipe. De aanvullende elektronika regelt de onderbreking van de brandstoftoevoer bij loslaten van het gas-pedaal, mengselverrijking bij vollast, aanpassingen in de warmloophase en het stationair toerental.

Brandstofverbruik (liter/100 km):

bij stadsritten	11,1
bij 90 km/uur	6,8
bij 120 km/uur	8,5

## 260 E

Deze nieuwe 2,6 liter zes-cilinder motor met een vermogen van 125 kW (170 pk) zorgt voor een uiterst rustige loop en maximale vermogensafgifte in alle toerengebieden. Bij een gelijktijdig frappant laag brandstofverbruik en toonaangevende milieuvriendelijkheid. Acceleratie van 0 naar 100 km/uur in 8,8 seconden voor een hoge actieve veiligheid.

Brandstofverbruik (liter/100 km):

bij stadsritten	11,5
bij 90 km/uur	6,6
bij 120 km/uur	8,4

## 300 E

Het topmodel van de nieuwe Mercedes-generatie. Met een vermogen van 140 kW (190 pk) levert deze motor prestaties met een nieuwe dimensie. Reeds in het lage toerengebied is een krachtig vermogen beschikbaar. Samen met de rustige loop, de aerodynamika zonder windgeruis en de rijkwaliteiten ontstaat een dynamisch-komfortabel rijgedrag. Een nieuw toonaangevend voorbeeld in zijn klasse – ook ten aanzien van brandstofverbruik en de emissie van uitlaatgassen.

Brandstofverbruik (liter/100 km):

bij stadsritten	12,1
bij 90 km/uur	6,5
bij 120 km/uur	8,3

Alle technische gegevens volgens DIN 70020.  
Brandstofverbruiks-gegevens volgens EEG-richtlijn 80/1268/ECE.



## De nieuwe Mercedes-middenklasse 200 – 230 E.

De hoge prestaties van de karburatie- en inspuitmotoren van de nieuwe generatie zijn het resultaat van de vooruitstrevende motorkoncepten: Minder wrijvingsverliezen, een optimaal vullings- en verbrandingsprocédé, een exakte brandstofdosering en een hoog rendement. Met andere woorden: zuinige en milieuvriendelijke motoren.

Maar ondanks het hogere vermogen is het brandstofverbruik bij alle nieuwe modellen lager dan 10 liter – gemeten volgens de Euromix-meting.

De motoren van de nieuwe generatie zijn milieuvriendelijker geworden. Door alle konstruktieve mogelijkheden volledig te benutten, is de emissie van geluid en schadelijke stoffen verminderd.

Naast het feit dat de nieuwe Mercedes-generatie reeds het onomstotelijke bewijs levert, dat een hoger vermogen niet ten koste gaat van energievoorraden of het milieu, maken de nieuwe modellen nog een ander principe duidelijk: Bij de nieuwe serie wordt uitsluitend gebruik gemaakt van elektronica daar waar de toepassing zinvol is, de voordelen duidelijk aantoonbaar zijn en op generlei wijze de betrouwbare functionaliteit van de motoren nadelig wordt beïnvloed.

Van doorslaggevend belang voor vermogen en ekonomie en voor de manier waarop dit vermogen tot stand wordt gebracht, is het moderne totaalconcept van de Mercedes-Benz motoren:

- De solide, duurzame konstruktie is afgestemd op het langdurig leveren van hoge prestaties.
- Lichtmetalen cilinderkop, gekonstrueerd volgens het dwarsstroomprincipe voor een hoge vullingsgraad van de motor.

- Zuigergeleide drijfstanen ter vermindering van de wrijving.
- Hydraulische klepspelingskompensatie waardoor afstellen van de kleppen overbodig wordt.
- Stabilisering van het stationair toerental ter vermindering van brandstofverbruik, emissie van uitlaatgassen en geluid.
- Enkelvoudige snaaraandrijving voor alle hulpaggregaten – ruimte- en vermogensparend, onderhoudsvrij en berekend op een maximale levensduur.

De beide 2,6 en 3,0 liter aggregaten tonen de huidige stand van de techniek in de motorenbouw aan.

- Met lucht omspoelde inspuitventielen zorgen voor een betere samenstelling van de kleinste hoeveelheden brandstof/luchtmengsel.
- Zowel de elektronische ontsteking alsook het mechanisch/elektrische inspuitsysteem worden geregeld door middel van een mikroprocessor.
- Bij de ontsteking vindt een permanente aanpassing van het ontstekingstijdstip aan de betreffende bedrijfsomstandigheden plaats.
- De door de mikroprocessor geregelde regeleenheid van het inspuitsysteem zorgt exakt voor de vereiste dosering van de hoeveelheid brandstof onder alle rij- en motoromstandigheden.
- Beide zes-cilinder modellen hebben in standaarduitvoering een 5-versnellingsbak. Een 4-versnellings Automatic met koppelomvormer en twee schakelprogramma's is tegen meerprijs leverbaar.



## De Mercedes-Benz Coupés.

Deze modellen stralen alles uit, wat in het begrip „Coupé” besloten ligt: de sportief-elegante automobielen die de individualistische automobilist geven wat hem toekomt – namelijk het genoegen van een geheel eigen stijl, die voorbehouden is aan kleine series; exclusiviteit, die door de uitvoering van het interieur nog eens nadrukkelijk wordt onderstreept.

Maar ondanks de zuivere, esthetische vormgeving blijven deze wagens toch functioneel. Omdat het nu eenmaal voor de volle 100% automobielen van Mercedes-Benz zijn. Hier werd het opvallende Coupé-ima- go op natuurlijke wijze gekoppeld aan de talloze ma- len in de praktijk bewezen voordelen van de Sedans: met de betrouwbare rij-eigenschappen, het actieve en passieve veiligheidssysteem, het doordachte bedie-

ningscomfort, de temperamentvolle vermogens van de zuinige inspuitsmotoren – en niet te vergeten de le- gendarische kwaliteiten van Mercedes-Benz.

Deze beide Coupés danken hun bijzondere prestige niet aan zogenaamde progressiviteit, maar juist aan de geraffineerde synthese van een elegante, luxueuze uit- voering in combinatie met een hoge gebruikswaarde, kortom: rationele waarde vertaald in een bijzondere esthetische vorm.



## 230 CE

De Coupé met de uitgebalanceerde motorisering: De 2,3-liter motor met brandstofinspuiting levert 100 kW (136 pk) en garandeert naast dit hoge prestatieniveau een rustige, soepele loop, een lange levensduur en optimaal rendement van de brandstofenergie. De basis daarvoor wordt gevormd door moderne konstruktieve maatregelen: De konstruktie met dwarsstroomcilinderkop met zijn zo gunstig mogelijk geplaatste in- en uitlaatkanalen, de halfbolvormige verbrandingskamer, de opstelling van de kleppen in V-vorm, de buitengewone lage mechanische wrijvingsverliezen, de transistorontsteking zonder kontaktpunten en de elektronische afsluiting van de brandstoftoevoer bij gas loslaten.

Daarmee biedt deze 4-cilinder motor reeds bij de het meest gebruikte midden en lage toerengebieden

een pittig vermogen – juist daar waar benzinebesparend en comfortabel, d.w.z. zonder veel te moeten schakelen, rijden mogelijk is.

Brandstofverbruik (liter/100 km):

bij stadsritten	13,1
bij 90 km/uur	8,2
bij 120 km/uur	10,3

## 280 CE

De superieure prestaties op basis van een gunstige verhouding tussen gewicht en vermogen, karakteriseren de 280 CE als een Coupé voor kenners. De 136 kW (185 pk) sterke 6-cilinder krachtbron levert ruime vermogensreserves, waarop steeds snel een beroep kan worden gedaan. Het Mercedes-Benz Energieconcept heeft zijn rendement nogmaals verbeterd. Ten eerste door de in standaarduitvoering gemonteerde afsluiting van de brandstoftoevoer bij gas loslaten. Verder door exaktere aanpassing van de ontstekings-tijdstipverstelling en de mengselvorming bij stationair

toerental. Waarbij in aanmerking dient te worden genomen, dat de tijd dat de motor stationair loopt in het stadsverkeer, gemiddeld rond 31% bedraagt.

Brandstofverbruik (liter/100 km):

bij stadsritten	15,0
bij 190 km/uur	9,3
bij 120 km/uur	11,7

Alle technische gegevens volgens DIN 70020.  
Brandstofverbruiks-gegevens volgens DIN 70030, Deel 1.



De Mercedes-Benz Coupé onderscheidt zich door zijn karakteristieke vormgeving en elegantie, die niet aan mode onderhevig is.



Verpakt in de individuele styling is de betrouwbare techniek van de Mercedes-Benz serie-productie, die nog altijd als maatstaf geldt.



Aan de betrouwbare rij-eigenschappen, het hoge niveau van bedienings- en uitrustingskomfort kan de actuele motorteknik nog worden toegevoegd.



De rustige soepele loop en de geruststellende vermogensreserves zijn de voordelen van de 6 cilinder krachtbron.



## De T-modellen van Mercedes-Benz.

Dit moderne automobielconcept werd door Mercedes-Benz op wel zeer overtuigende wijze gerealiseerd – vooral met betrekking tot veelzijdigheid, kwaliteit en vormgeving. En met name de veelzijdigheid is in deze voertuigen op drie manieren gerealiseerd. Allereerst het brede scala van toepassingsmogelijkheden – het bezit van een elegante, wendbare Mercedes, waarin men zich evengoed thuisvoelt in smoking als in sportkleding. En van een wagen, waarvan de ruimte evengoed te gebruiken is voor het gezin en vrije tijd, als voor de vele taken die het beroep stelt.

Maar voor alles is deze wagen uitermate flexibel: bijvoorbeeld als gezinswagen heeft hij maximaal 7 zitplaatsen ter beschikking (daarbij kan de ruimte voor passagiers of bagage naar wens worden gevarieerd). En als transportmiddel kunnen maximaal 700 kg vervoerd worden.

Het derde facet van zijn flexibiliteit is de breedte van het programma – een bewijs van het feit dat deze serie wagens afgestemd is op de praktijk: er kan een keuze gemaakt worden uit 6 verschillende modellen – drie met dieselmotor en 3 benzine-varianten.

De kwaliteit: een echte Mercedes! Zinvol en waardevol tot in het kleinste detail. Met de perfecte harmonie van veel veiligheid, optimale rij-eigenschappen, ontspannend comfort en grote ekonomie – niet in de laatste plaats door zijn lange levensduur.

De vormgeving: Praktisch geen enkele andere vergelijkbare wagen is zo elegant als de Mercedes T – deze wagen heeft naast de voordelen, die een Mercedes-Sedan eigen zijn, ook een aantrekkelijke styling. En de in de herfst van 1982 ingevoerde wijzigingen (bijvoorbeeld de nieuwe brede rechthoekige koplampunits voor alle T-modellen, de nieuwe vormgeving van de zitplaatsen ook bij de 4-cilinder-modellen stuurbevestiging in standaarduitvoering) zullen voor vele automobilisten een extra argument zijn, nu over te stappen op Mercedes-Benz onder het motto: Nog nooit was veelzijdigheid zo fraai en waardevol.



## 240 TD

De robuuste, milieuvriendelijke 4-cilinder dieselmotor van 53 kW (72 pk) vormt de economisch gunstigste manier om Mercedes T te rijden.

Brandstofverbruik (liter/100 km):

bij stadsritten	9,5
bij 90 km/uur	7,2
bij 120 km/uur	9,9

## 300 TD

De Mercedes 300 TD put zijn vermogen van 65 kW (88 pk) uit de economische 3-liter 5-cilinder dieselmotor.

Brandstofverbruik (liter/100 km):

bij stadsritten	9,7
bij 190 km/uur	7,8
bij 120 km/uur	10,4

## 300 TD Turbo-Diesel

Voorzien van de motor, die wij als hoogtepunt van onze meer dan 45-jarige dieselpriktijk beschouwen – en die een mijlpaal in de geschiedenis van de dieseltechniek mag heten: De eerste personenwagen met 5-cilinder turbo-dieselmotor ter wereld, die zich qua vermogenskarakteristiek en geruisniveau kan meten met iedere vergelijkbare benzinemotor. Dieseltechniek waarmee Mercedes-Benz zijn leidende positie opnieuw heeft waargemaakt. Vermogen van deze 5-cilinder turbo-diesel: 92 kW (125 pk) bij 4350/min. Met de 300 TD Turbo-Diesel – overigens standaard met Automatic uitgerust – kunt u in het stadsverkeer bijzonder zuinig rijden – zoals met elke andere Mercedes-Diesel. Maar op de autosnelweg kunt u zich indien nodig tot de „snelle” wagens rekenen.

Brandstofverbruik (liter/100 km):

bij stadsritten	10,4
bij 90 km/uur	8,0
bij 120 km/uur	10,9

## 200 T

De 200 T is uitgerust met de economische 2-liter 4-cilinder motor met een vermogen van 80 kW (109 pk). Het is de voordeligste mogelijkheid om de prestaties van de nieuwe generatie benzinemotoren te ervaren in de T-serie.

Brandstofverbruik (liter/100 km):

bij stadsritten	13,1
bij 90 km/uur	7,9
bij 120 km/uur	10,2

## 230 TE

Het T-model met economisch en praktisch gerichte toptechniek: de 4-cilinder motor met de betrouwbare mechanische benzine-inspuiting put zijn vermogen van 100 kW (136 pk) uit 2,3 liter cilinderinhoud. De basis voor de duidelijk merkbare brandstofbesparing en de toename van het vermogen wordt gevormd door een groot aantal moderne konstruktieve maatregelen: de konstruktie met dwarsstroomcilinderkop met zijn zo gunstig mogelijk geplaatste in- en uitlaat-

kanalen, de halfbolvormige verbrandingskamer, de opstelling van de kleppen in V-vorm, de buitengewoon lage mechanische wrijvingsverliezen, de transistorontsteking zonder kontaktpunten. Daarenboven is deze inspuitmotor in standaarduitvoering voorzien van een elektronische afsluiting van de brandstof-toevoer bij gas loslaten.

Brandstofverbruik (liter/100 km):

bij stadsritten	13,1
bij 90 km/uur	8,2
bij 120 km/uur	10,3

## 280 TE

Het topmodel van de T-serie: Met zijn 136 kW (185 pk) sterke 6-cilinder inspuitmotor levert hij ruime vermogensreserves, daar deze krachtbron reeds bij lage toerentallen voldoende vermogen levert. Gunstige voorwaarden om zowel temperamentvol als economisch te rijden.

Brandstofverbruik (liter/100 km):

bij stadsritten	15,0
bij 90 km/uur	9,3
bij 120 km/uur	11,7

Alle technische gegevens volgens DIN 70020.  
Brandstofverbruiksgegevens volgens DIN 70030. Deel 1.





Geen andere Mercedes is zo veelzijdig als een T-model: u kunt kiezen uit zes verschillende varianten.



Bij de T-modellen kan worden gekozen uit drie diesel- en drie benzine-motoren. Alle motoren onderscheiden zich door een rustige, soepele loop en een lange levensduur. En de diesels met name door een grote economie.



Behalve een comfortabele reiswagen is de Mercedes T ook een ideaal trekpaard.



De Mercedes-Benz T-modellen bieden plaats aan maar liefst 7 personen. Met hun maximale laadvermogen van 700 kg (in de als extra leverbare verzwaarde uitvoering) en een laadvloer van 2,15 m<sup>2</sup> zijn ze even geschikt voor zakelijke doeleinden als voor sport en vrije tijd.

## De Mercedes S-klasse.

Met deze limousines geeft Mercedes-Benz de komende jaren de toon aan in de internationale automobiel-industrie. In elk opzicht toonaangevend, een nog verder toegenomen duurzaamheid – en tegelijkertijd door de toepassing van nieuwe hoogstaande technieken en materialen een drastische beperking van het wagen-gewicht en daarmee tevens het energiegebruik. De vermindering van de luchtweerstand – die tegelijkertijd leidde tot een vloeiende, elegante styling – droeg eveneens in hoge mate bij tot het verminderen van het brandstofverbruik.

De S-klasse-bezitter legt per jaar gemiddeld tweemaal zoveel kilometers af dan de gemiddelde automobilist. Voor dit doel leent de S-klasse zich uitstekend – als comfortabele zakenwagen vooral op lange afstanden – als betrouwbare, veilige reiswagen voor zakelijke en privé-doeleinden.

Deze wagens zijn consequent op een maximale gebruikswaarde afgestemd, zowel als totaal als in detail. Naast het royale ruimte-komfort en de hoge totale economie (vooral ook door de hoge waardevastheid), biedt de S-klasse ontspannend comfort voor bestuurder en passagiers – waarbij ook de gemakkelijke bediening, de optimale rij-eigenschappen – en het actieve en passieve veiligheidssysteem van Mercedes-Benz een belangrijke rol spelen.

De motoren van de 6-cilinder modellen zijn door een groot aantal maatregelen – bijvoorbeeld transitorontsteking, verbeterde mengselvorming en afsluiting van de brandstoftoevoer bij het loslaten van het gaspedaal (bij de inspuitsmotoren) – nog effectiever geworden. Dat betekent dezelfde hoge prestaties bij een duidelijk gunstiger verbruik. Bij de lichtmetalen V8-motoren zijn consequent nieuwe materialen en nieuwe technische vindingen toegepast – in het kader van het streven naar meer actuele economie.

Bij geen andere automobiel is de verhouding tussen gebruikswaarde en energiegebruik zo gunstig als bij de Sedans van de S-klasse, als men het hoge niveau van comfort, veiligheid en prestaties beziet. Een concept dat gericht is op ontspannen autorijden, een veilige investering – en zeker niet in de laatste plaats een automobiel met een tijdloos fraaie en functionele lijn, die nu al de trend voor de vormgeving in de toekomst heeft aangegeven.



## 280 S

Grondig uitgetest en in de praktijk beproefde 6-cilinder motor voor hoge prestaties bij een uitermate economisch energieverbruik. De 280 S heeft een 6-cilinder lijnmotor met twee bovenliggende nokkenassen, dubbele register-karburateur en transistorontsteking zonder kontaktpunten. Vermogen: 115 kW (156 pk).

Brandstofverbruik (liter/100 km):

bij stadsritten	14,5
bij 90 km/uur	8,9
bij 120 km/uur	10,9

## 280 SE/SEL

De betrouwbare, mechanische benzine-inspuiting van de 280 SE/SEL zorgt voor extra vermogen zonder daarvoor in de meest benutte toereengebieden meer energie te gebruiken: 136 kW (185 pk). De ekonomie van deze inspuitmotor nam nog toe door de elektronische afsluiting van de brandstoftoevoer als het gaspedaal wordt losgelaten. Het elastische karakter en het snelle reactievermogen van de motor maken de 280 SE/SEL tot ideale reiswagens. Bij de 280 SEL – de verlengde uitvoering – heeft men in het achterkompartment 14 cm meer beenruimte ter beschikking. Zo zorgen krachtbron en extra ruimte voor optimaal comfort tijdens lange reizen. De modellen 280 S, SE en SEL zijn overigens als extra met een 4-versnellings Automatic met koppelmvormer of met een 5-versnellingsbak leverbaar.

Brandstofverbruik (liter/100 km):

bij stadsritten	14,6
bij 90 km/uur	9,0
bij 120 km/uur	11,2

## 380 SE/SEL

De V8-krachtbron uit lichtmetaal met betrouwbare mechanische benzine-inspuiting levert een vermogen van 150 kW (204 pk) uit 3,8 liter. Zijn koppel kon bij 2000/min bijvoorbeeld bijna 10% vergroot worden. Dat maakt de toepassing van een „langere” achteras-overbrenging mogelijk en reduceert het brandstofverbruik.

Brandstofverbruik (liter/100 km):

bij stadsritten	13,9
bij 90 km/uur	8,7
bij 120 km/uur	10,8

## 500 SE/SEL

Zijn 5,0-liter V8 lichtmetalen motor met mechanische benzine-inspuiting is de krachtigste van de S-klasse. Vermogen: 170 kW (231 pk). Door een perfecte uitbalancerings lopen de 8-cilinder motoren bij stationair toerental, alsook bij vol gas buitengewoon rustig en trillingvrij. In totaal niet alleen het prototype van een volledig uitgeruste reis- en zakenwagen, maar tegelijkertijd een vertegenwoordiger van een internationaal koersbepalende klasse.

Brandstofverbruik (liter/100 km):

bij stadsritten	15,2
bij 90 km/uur	9,1
bij 120 km/uur	11,4

### Het extra ruimte-voordeel van de SEL-versies.

Wie nog meer comfort in het toch al ruime interieur wenst, krijgt bij de 380 en 500 SEL in het achterkompartment nog eens 14 cm extra beenruimte voor als men vaak met relaties grote afstanden aflegt.

### In standaarduitvoering: Automatic.

Alle 8-cilinder modellen zijn standaard met de Mercedes-Benz 4-versnellings Automatic met koppelmvormer uitgerust.

Alle technische gegevens volgens DIN 70020.  
Brandstofverbruiks-gegevens volgens DIN 70030, Deel 1.





De S-klasse heeft met zijn ontspannend comfort, zijn ruime interieur en de krachtige motoren een nieuwe trend ingeluid.



De aerodynamische, functionele en stijlvolle vormgeving, evenals de toepassing van nieuwe technieken en materialen waarborgen een actuele economie.



Het hoge rijcomfort en de zeer uitgebreide uitrusting zorgen ervoor, dat u ook na een lange rit ontspannen op de plaats van bestemming aankomt.



Een Mercedes-Benz van de S-klasse is een functionele reiswagen, uitnemend geschikt voor het overbruggen van lange afstanden – dus voor zakenreizen en vakanties.

## De nieuwe Coupés.

Steeds weer heeft Mercedes-Benz al zijn know-how op het hoogste technisch niveau in een zeer bijzonder automobielconcept gerealiseerd. De nieuwe Coupé, die in technische zin is afgeleid van de S-klasse, zet deze traditie voort – op een nieuwe, actuele manier.

Dat komt onmiddellijk tot uitdrukking in de vormgeving van de Coupé – een nieuwe ingetogen en harmonische styling, die geheel door de functionaliteit – ook om een extreem lage luchtweerstand te bereiken – bepaald werd.

En ook de beide nog verder verbeterde, ultramoderne V8-motoren uit lichtmetaal zijn voorbeelden van techniek op het hoogste niveau, die een hoog vermogen in een tot nu toe onbereikte mate met economie verbindt.

„Een in alle gezichten zinvolle automobiel” – aan deze principiële eis hebben de Mercedes-konstruktoren ook hier voldaan, toen zij dit zeldzame juweel, deze automobiel met zijn geraffineerd individueel karakter ontwikkelden: De betrouwbaarheid van de se-

rie-productie bepaalt de gehele constructie, de stijlvolle en hoogwaardige uitvoering is in alle opzichten gericht op ontspannend comfort. Veiligheid, rij-eigenschappen, bedienings- en ruimte-comfort beantwoorden aan de hoogste Mercedes-Benz normen. Dat is de reden, waarom deze buitengewone verschijning ook een volwaardige reis- en zakenwagen is. Kortom: optimale gebruikswaarde in zijn mooiste vorm.



## 380 SEC

De lichtmetalen 3,8 liter V8-motor levert een vermogen van 150 kW (204 pk) bij 5250/min: het maximale koppel wordt reeds bij 3250/min bereikt. De door Mercedes-Benz tot serieproductie gebrachte lichtmetaaltechniek van de beide 8-cilinder inspuitsmotoren verlaagt het eigengewicht, verbetert de thermische eigenschappen en vermindert de slijtage.

Brandstofverbruik (liter/100 km):

bij stadsritten	13,9
bij 90 km/uur	8,7
bij 120 km/uur	10,8

## 500 SEC

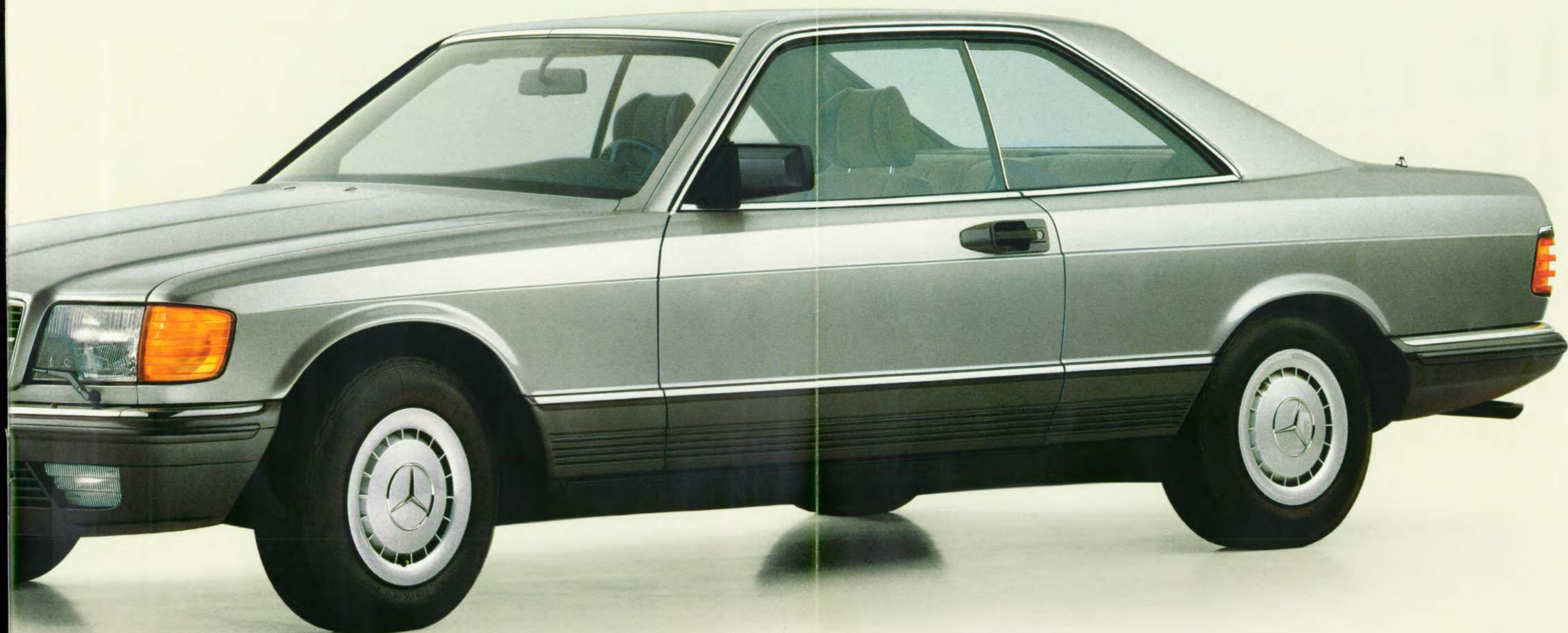
De 5,0-liter V8-lichtmetalen motor met de betrouwbare mechanische benzine-inspuiting bereikt zijn maximale koppel reeds bij 3000/min en levert 170 kW (231 pk) bij 4750/min. Zijn vermogenskarakteristiek leidt tot een lager brandstofverbruik, een rustiger loop en veroorlooft aan de andere kant een bliksemsnel beroep op veilige vermogensreserves: ekonomie, die niet ten koste van het temperament gaat.

Brandstofverbruik (liter/100 km):

bij stadsritten	15,2
bij 90 km/uur	9,1
bij 120 km/uur	11,4

Alle technische gegevens volgens DIN 70020.  
Brandstofverbruiksgegevens volgens DIN 70030. Deel 1.

- Beide Coupés zijn in standaarduitvoering met een automatische 4-versnellingsbak met koppelvormer uitgerust. De 4e versnelling heeft een overdrive-karakter. Het resultaat: comfortabel en ekonomisch schakelen in het lage en middentoereengebied.
- Vanzelfsprekend zijn beide Coupé-versies in standaarduitvoering uitgerust met bijvoorbeeld centrale vergrendeling, elektrisch verstelbare zitplaatsen (traploos, achtvoudig) en velours bekleding.





De nieuwe Coupé neemt een uitzonderlijke plaats in onder de automobielen in de topklasse. De zeer geslaagde vormgeving en ultramoderne techniek leveren hiervoor het overtuigende bewijs.



De ingetogen en harmonische styling – die geheel door de functionaliteit bepaald werd – drukt zijn stempel op het karakter van deze gekultiveerd-sportieve automobiel.



De sterke lichtmetalen V8-motoren en de lage luchtweerstandscoefficient zorgen voor een aktueel economisch verantwoord brandstofverbruik.



Het rijden met deze Coupé betekent: het ervaren van ultramoderne techniek, op een fascinerende wijze verpakt.

## De Roadsters van Mercedes-Benz.

De aanduiding „SL” is bij Mercedes-Benz al tientallen jaren lang het symbool van een automobielconcept, dat overal ter wereld sukses oogst: zijn reputatie berust op de volmaakte combinatie van sportief rijplezier met open dak en uitrusting en bedieningscomfort op het hoogste niveau. Een uiterlijk kenmerk daarvan is, dat naast de linnen kap van de Roadster het vaste, afneembare Coupédak tot de standaarduitrusting van deze wagen behoort.

De basis van het sportieve, individuele karakter en de elegance van de SL-typen wordt gevormd door de betrouwbare en in de praktijk beproefde Mercedes-techniek: onderstel, veiligheidsvoorzieningen, motoren en transmissie vormen een uitgebalanceerd geheel, waaraan harde eisen kunnen worden gesteld. En u kunt van de prestaties van dit sportieve topmodel op uiterst economische wijze genieten.

De „SL”-automobielen van Mercedes-Benz zijn geen spartaanse of overdreven aandoende verkapte racewagens, maar karakteristieke en wendbare automobielen voor kenners. Ze behouden lang hun waarde en zijn door hun zinvolle uitrusting en ontspannend rijkomfort uitstekend geschikt voor lange reizen en dagelijks gebruik.



## 280 SL

Sportieve tweezits Roadster en tegelijkertijd – bij een gesloten linnen kap – weer- en windbestendige wagen voor lange reizen. De beproefde 6-cilinder inspuitmotor met 136 kW (185 pk) is dankzij de automatische afsluiting van de brandstoftoevoer bij gas loslaten en lagere stationaire toerentallen uitgesproken economisch. De 280 SL wordt in standaarduitvoering met een mechanische 5-versnellingsbak geleverd. De 5e versnelling heeft een overdrive-karakter, hetgeen zowel het verbruik als het comfort ten goede komt.

Brandstofverbruik (liter/100 km):

bij stadsritten	15,2
bij 90 km/uur	8,5
bij 120 km/uur	10,5

## 380 SL

De V8-motor van lichtmetaal met de beproefde mechanische benzine-inspuiting levert een vermogen van 150 kW (204 pk) uit 3,8 liter cilinderinhoud. Zijn elastisch karakter kon door een koppelvergroting van circa 10% bij 2000/min verbeterd worden. Dat maakt de toepassing van een „langere” achterasoverbrenging mogelijk en reduceert het brandstofverbruik. De 380 SL is standaard uitgerust met de soepel schakelende 4-versnellings Automatic.

Brandstofverbruik (liter/100 km):

bij stadsritten	14,2
bij 90 km/uur	9,2
bij 120 km/uur	11,3

## 500 SL

Met zijn 5,0-liter lichtmetalen V8-motor met mechanische benzine-inspuiting het topmodel van de SL-serie. Gezonde kracht zonder technische truuksjes: 170 kW (231 pk). Door een perfecte uitbalancerings onvergelykelijk stil en trillingvrij. In standaarduitvoering uitgerust met de Mercedes-Benz 4-versnellings Automatic met koppelmvormer. Om het sportieve prestatieniveau te beklemtonen, behoren aluminium velgen en spoiler op het kofferdeksel tot de standaarduitrusting.

Brandstofverbruik (liter/100 km):

bij stadsritten	15,6
bij 90 km/uur	9,4
bij 120 km/uur	11,5

Alle technische gegevens volgens DIN 70020.  
Brandstofverbruiks-gegevens volgens DIN 70030, Deel 1.

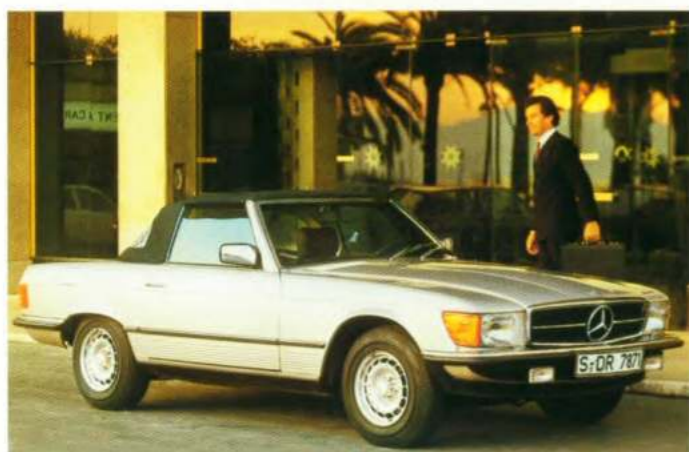




De SL heeft de Roadster en Coupé in zich verenigd – een van de weinige wagens, die nog het echte sportieve rijplezier met open dak bieden. Naast de linnen kap behoort het hardtopdak tot de standaarduitvoering.



Onder zijn sportief-elegante uiterlijk gaat beproefde Mercedes-techniek schuil. De moderne motoren leveren hun hoge vermogens op een uiterst economische wijze.













Het sportieve karakter gaat geraffineerd samen met een hoog rijcomfort en een zeer uitgebreide uitrusting. Op deze wijze heeft men altijd plezier van dit automobielconcept, zowel in het dagelijks gebruik als tijdens lange reizen.



De SL-serie neemt met zijn zeer individuele, onmiskenbare eigen stijl en zijn perfecte techniek in het internationale aanbod van automobielen een zeer bijzondere positie in.

## Technische gegevens

Mercedes-Benz	Aantal cilinders	Cilinderinhoud cm <sup>3</sup>	Max. vermogen DIN <sup>1)</sup>		Max. koppel DIN <sup>1)</sup>		Max. snelheid ca. km/uur	
			kW (pk)	t/min	Nm (mkg)	t/min		
	190	4	1997	77 (105)	5200	170 (17,3)	2500	185
	190 E	4	1997	90 (122)	5100	178 (18,2)	3500	195
	190 D	4	1997	53 (72)	4600	123 (12,5)	2800	160
	190 E 2.3-16	4	2299	136 (185)	6000	240 (24,5)	4500	230
	200 D	4	1997	53 (72)	4600	123 (12,5)	2800	160
	250 D	5	2497	66 (90)	4600	154 (15,6)	2800	175
	300 D	6	2996	80 (109)	4600	185 (18,9)	2800	190
	200 D	4	1997	80 (109)	5200	170 (17,3)	2500	187
	230 E	4	2299	100 (136)	5100	205 (20,9)	3500	203
	260 E	6	2599	125 (170)	5800*	230 (23,5)	4500*	218*
	300 E	6	2962	140 (190)	5600	260 (26,5)	4250	230
	230 CE	4	2299	100 (136)	5100	205 (20,9)	3500	180
	280 CE	6	2746	136 (185)	5800	240 (24,5)	4500	200
	240 TD	4	2399	53 (72)	4400	137 (14,0)	2400	143
	300 TD	5	2998	65 (88)	4400	172 (17,5)	2400	155
	300 TD Turbo-Diesel	5	2998	92 (125)	4350	250 (25,5)	2400	165
	200 T	4	1997	180 (109)	5200	170 (17,3)	3000	168
	230 TE	4	2299	100 (136)	5100	205 (20,9)	3500	180
	280 TE	6	2746	136 (185)	5800	240 (24,5)	4500	200
	280 S	6	2746	115 (156)	5500	223 (22,7)	4000	200
	280 SE/SEL	6	2746	136 (185)	5800	240 (24,5)	4500	210
	380 SE/SEL	8	3839	150 (204)	5250	315 (32,1)	3250	210
	500 SE/SEL	8	4973	170 (231)	4750	405 (41,2)	3000	225
	380 SEC	8	3839	150 (204)	5250	315 (32,1)	3250	210
	500 SEC	8	4973	170 (231)	4750	405 (41,2)	3000	225
	280 SL	6	2746	136 (185)	5800	240 (24,5)	4500	200
	380 SL	8	3839	150 (204)	5250	315 (32,1)	3250	205
	500 SL	8	4973	170 (231)	4750	405 (41,2)	3000	220

<sup>1)</sup> De aangegeven vermogens in kW volgens EEG-richtlijn 80/1269/ECE staan effectief aan het vliegwiel ter beschikking voor aandrijving van de wagen, daar alle door de aggregaten opgenomen pk's reeds in mindering zijn gebracht.

<sup>2)</sup> Brandstofverbruik volgens DIN 70030 deel 1, resp. EEG-richtlijn 80/1268/ECE. Deze waarden worden vastgesteld volgens een voorgeschreven meetmethode en wel:  
– op een proefbank bij een rijprogramma dat stadsritten simuleert  
– op een proefbank of op een droge weg met konstante testsnelheden van 90 km/uur en 120 km/uur.

Met behulp van deze basisgegevens kunnen geïnteresseerden verschillende automobieltypen met elkaar vergelijken. Het vastgestelde verbruik komt niet overeen met het werkelijke verbruik, daar dit afhankelijk is van de rijstijl, toestand van de weg, verkeers- en klima-

tologische omstandigheden en konditie van de betreffende wagen.

<sup>3)</sup> Inhoud laadruimte van de T-serie bij achterbank in opgeklapte resp. neergeklapte stand, gemeten volgens VDA-normen tot onderrand zijruiten.

Al naar gelang de technische uitvoeringsdetails van de verschillende typen wordt de antenne – in tegenstelling tot sommige afbeeldingen in deze catalogus – voor of achter geplaatst.

De afgebeelde wagens zijn soms voorzien van extra's, welke niet tot de standaarduitvoering behoren.

Inhoud vrijblijvend. Wijzigingen in constructie en uitvoering voorbehouden.

\*Voorlopige gegevens.

Brandstofverbruik			Max. toelaatbaar totaalgewicht kg	Max. breedte cm	Max. lengte cm	Draaicirkel m	Inhoud koffer- ruimte <sup>3</sup> ) ca. m <sup>3</sup>
bij stadsritten liter/100 km	bij 90 km/h liter/100 km	bij 120 km/uur liter/100 km					
10,6	6,5	8,3	1580	167,8	442,0	10,60	0,41
10,3	6,4	8,3	1600	167,8	442,0	10,60	0,41
7,5	5,3	6,9	1610	167,8	442,0	10,60	0,41
11,6	6,2	7,9	1700	168,8	443,0	10,60	0,41
7,9	5,3	7,0	1800	174,0	474,0	11,20	0,52
8,9	5,4	7,0	1840	174,0	474,0	11,20	0,52
9,5	5,4	7,0	1890	174,0	474,0	11,20	0,52
11,2	6,7	8,5	1780	174,0	474,0	11,20	0,52
11,1	6,8	8,5	1800	174,0	474,0	11,20	0,52
11,5*	6,6*	8,4*	1850	174,0	474,0	11,20	0,52
12,1	6,5	8,3	1860	174,0	474,0	11,20	0,52
13,1	8,2	10,3	1900	178,6	464,0	11,00	0,50
15,0	9,3	11,7	1980	178,6	464,0	11,00	0,50
9,5	7,2	9,9	2145	178,6	472,5	11,29	0,52/0,87
9,7	7,8	10,4	2190	178,6	472,5	11,29	0,52/0,87
10,4	8,0	10,9	2230	178,6	472,5	11,29	0,52/0,87
13,1	7,9	10,2	2100	178,6	472,5	11,29	0,52/0,87
13,1	8,2	10,3	2110	178,6	472,5	11,29	0,52/0,87
15,0	9,3	11,7	2180	178,6	472,5	11,29	0,52/0,87
14,5	8,9	10,9	2080	182,0	499,5	11,80	0,50
14,6	9,0	11,2	2080/2110	182,0	499,5/513,5	11,80/12,26	0,50
13,9/14,2	8,7	10,8	2115/2135	182,0	499,5/513,5	11,80/12,26	0,50
15,2	9,1	11,4	2140/2175	182,0	499,5/513,5	11,80/12,26	0,50
13,9	8,7	10,8	2105	182,8	491,0	11,53	0,50
15,2	9,1	11,4	2130	182,8	491,0	11,53	0,50
15,2	8,5	10,5	1920	179,0	439,0	10,34	0,26
14,2	9,2	11,3	1960	179,0	439,0	10,34	0,26
15,6	9,4	11,5	1960	179,0	439,0	10,34	0,26

# De terreinwagens van Mercedes-Benz.

Het G-model met de ster heeft reeds ontelbare malen bewezen, dat hij in het terrein topprestaties levert. En dagelijks zijn een groot aantal veeleisende automobilisten zeer tevreden over zijn uitzonderlijke rij-kwaliteiten op de weg en het gebruikelijke Mercedes-uitrustingscomfort voor dagelijks gebruik en tijdens de vrije tijd. Met name hierdoor past het G-model harmonisch in het personenwagenprogramma van Mercedes-Benz.

De "Mercedes-G" is de onvoorwaardelijke garantie voor een optimale geschiktheid in het terrein en de situatie ook onder de meest extreme omstandigheden meester. En daarvoor beschikt dit voertuig dat topprestaties levert, over de desbetreffende perfecte aandrijvingstechniek en de superieure, sterke ruggegraat: 2x4 versnellingen vooruit, die allemaal tijdens het rijden kunnen worden geschakeld, van achterwiel naar vierwielaandrijving, van de normale naar de terreinversnelling voor een verdubbelde aandrijvingskracht bij een gehalveerde snelheid. En met de als extra leverbaar 100 percents differentieelsloten op beide assen komt men ook nog vooruit, als slechts nog één wiel grip heeft.

Het chassis: het elastische en torsiestijve stalen chassisraam – evenals de robuuste starre assen en schroefveren met extreem lange veerwegen op alle vier wielen – zorgt voor een maximale stabiliteit bij de hoogste belasting. Zo heeft het G-model afhankelijk van type en ondersteluitrusting een laadcapaciteit tot 840 kg – en trekt daarbij nog een 2800 kg aanhangergewicht (voor speciale doeleinden zelfs 4000 kg).

Maar ondanks de ongeëvenaarde prestaties in het terrein is deze bijzondere Mercedes uitstekend geschikt voor dagelijks gebruik. En dat betekent: Dit voertuig garandeert ontspannen en gekoncentreerd autorijden – ook in druk verkeer. Door een voorbeeldige vering en demping en door een uitrusting, waarover andere terreinwagens nauwelijks beschikken: Ergonomisch doordachte bedienings-techniek, anatomisch gevormde stoelen, een effectief verwarmings- en ventilatiesysteem, standaard stuur-bekrachtiging (als extra voor de 240 GD) en de tegen meerprijs te leveren automatische transmissie, om maar een paar voorbeelden te noemen.

En ook dit is een onderdeel van de Mercedes-"filosofie": Dit actieve voertuigconcept wordt gebouwd in meer dan 30 varianten: als open uitvoering, als stationwagen of als gesloten versie, met korte of lange wielbasis. Want met name de Mercedes onder de terreinwagens moet in elk detail beantwoorden aan zijn gebruiksdoel.

## De Mercedes-Benz Terreinwagen-serie Open terreinwagen, korte wielbasis

240 GD	53 kW ( 72 pk)
300 GD	65 kW ( 88 pk)
230 GE	92 kW (125 pk)
280 GE	115 kW (156 pk)



## De Mercedes-Benz Terreinwagen-serie Stationwagen, korte en lange wielbasis

240 GD	53 kW ( 72 pk)
300 GD	65 kW ( 88 pk)
230 GE	92 kW (125 pk)
280 GE	115 kW (156 pk)



## De Mercedes-Benz Terreinwagen-serie Gesloten wagen, korte en lange wielbasis

240 GD	53 kW ( 72 pk)
300 GD	65 kW ( 88 pk)
230 GE	92 kW (125 pk)
280 GE	115 kW (156 pk)





Ook als hij als "terkpaard" dienst moet doen, is de Mercedes G nauwelijks te verslaan: maximaal 400 kg kan hij op superieure wijze trekken, zonder dat dit daarbij afbreuk doet aan zijn voortreffelijke rij-eigenschappen.



Als stationcar verbindt de Mercedes terreinwagen de voordelen van een comfortabele familiewagen met die van een veelzijdige camper.



Het is een genoegen, met de Mercedes G in open versie van gebaande wegen af te wijken om in het terrein het avontuur op te zoeken.



Met het uitgebreide programma speciale uitrustingen dat voor de Mercedes G te leveren is, heeft u de mogelijkheid hem compleet volgens uw wens uit te rusten: bijvoorbeeld met spatschermverbredingen en brede wielen en banden.

Hoofdvertegenwoordiging  
voor Nederland:  
Mercedes-Benz Nederland B.V.  
Reactorweg 25  
Utrecht  
tel. (0 30) 45 19 11

Hoofdvertegenwoordiging  
voor België:  
Mercedes-Benz Belgium S.A./N.V.  
Leuvensesteenweg 544  
1930 Zaventem  
tel. (02) 7 22 12 11



Mercedes-Benz