



AZA B.V.
Emmen - Assen - Hogeveen
Tel.: 05910 - 18456

De Mercedes-Benz Taxi.
Een investering die
rendement oplevert.



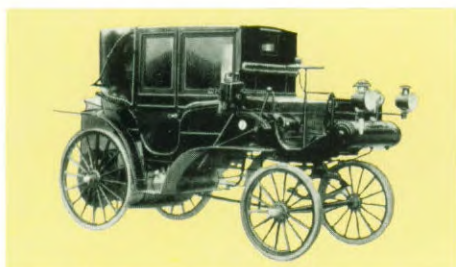
Onze taxi-ervaring schept de ideale voorwaarden.

voorzien worden van alle specifieke taxi-uitrustingen, die tot in het detail zijn afgestemd op de wensen en eisen die het dagelijks taxiverkeer stelt. Achter de perfecte en weloverwogen toepassing van deze speciale uitrustingen schuilt onze jarenlange veelomvattende know-how. Want wij houden ons reeds sinds 1895 bezig met het thema "Taxi".

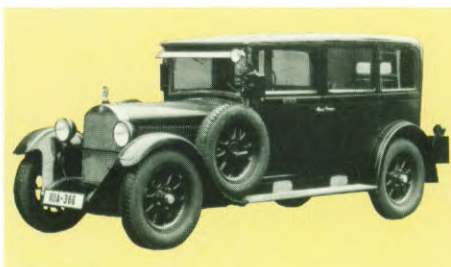
Onze taxi-ervaring waarborgt u door-
slaggevend voordeel. U kunt ver-
trouwen op de reeds spreekwoordelijke
kwaliteitskenmerken van een Merce-
des-limousine – zoals een ongeëve-
naard rijcomfort, toonaangevende vei-
ligheid, een optimale ekonomie en be-
trouwbaarheid, evenals een inruilwaar-
de die hoger is dan het gemiddelde.
Daarnaast kan de auto af fabriek

Dat men ons kiest is het
duidelijke bewijs.

De Mercedes is een synoniem voor de
perfecte taxi geworden en dit leidt tot
de reeds meer dan honderduizend maal
in de praktijk bewezen konklusie: Met
een Mercedes-Taxi beschikt u over de
beste voorwaarden om succesvol "za-
ken te kunnen doen".



Patent Motorwagen Benz "Vis-à-vis" 1895.



Mercedes-Benz 2,6 liter Taxi 1929.



Mercedes-Benz type 190 D 1958.



Daimler Taxameter van 1898/1899.



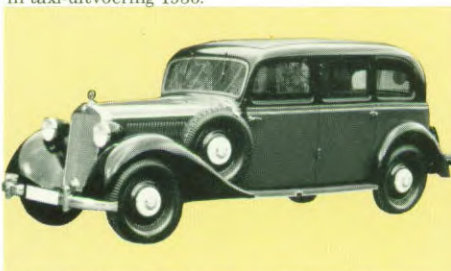
Mercedes-Benz type 260 D Landulet
in taxi-uitvoering 1936.



Mercedes-Benz type 230 1965-1968.



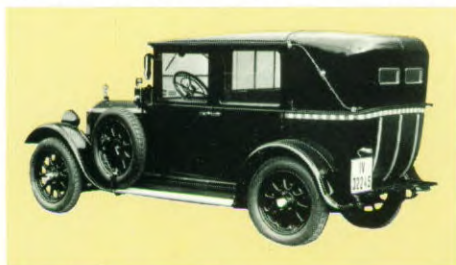
Mercedes 14/30 pk Landulet in taxi-uitvoering 1912.



Mercedes-Benz Taxi-limousine 1937-1940.



Mercedes-Benz type 220 D 1968-1973.



Mercedes-Benz Taxi 1928-1931.



Mercedes-Benz 170 Da Taxi-limousine (uitsluitend
voor de export) 1949.



Mercedes-Benz type 200 vanaf 1976.

Voor elke toepassing de juiste Mercedes-Taxi.

Mercedes-Benz beschikt over een breed keuzeprogramma – met een groot aantal verschillende motoren – afgestemd op bedrijfsomstandigheden en gebruiksdoel. U kunt een keuze maken uit nieuw ontwikkelde vier-, vijf- en zes-cilinder dieselkrachtbronnen evenals vier-cilinder benzinemotoren met karburateur of benzine-inspuiting.

De Mercedes kompakte klasse. Dynamiek op maat.

De dynamische modellen 190 D, 190 D 2.5, 190 E en 190 E 2.3 zijn ideaal wendbare en vlotte automobielen. In

elk opzicht toonaangevend in hun klasse – ook als het om de ekonomie en vooral de spreekwoordelijke Mercedes-waardevastheid gaat.

De modellen van de Mercedes-middenklasse: de klassieke Taxi in de meest moderne vorm.

In de taxi-sektor bestaat er sinds de afgelopen decennia geen succesvoller concept. In de vijf diesel en benzine-modellen 200 D – 230 E is de technische voorsprong gekombineerd met alle eigenschappen, die het keiharde taxi-bedrijf vereist.

Ook de ekonomie van een Mercedes is een overtuigend pluspunt.

Dat zeven van de tien taxi's van de vergelijkbare klasse in de Bondsrepubliek Duitsland de Mercedes-ster voeren, is in hoge mate het gevolg van de overtuigende ekonomische totaalbalans van onze automobielen – zowel in Diesel als in benzine-uitvoering.

Wat kost de auto in de dagelijkse praktijk? Wat is het werkelijke verbruik? Hoe vaak zijn reparaties noodzakelijk en wat kosten ze? Hoe vaak moeten onderhoudsbeurten worden uitgevoerd? Hoe is de kwaliteit van de service?

Alleen aan de hand van deze criteria kunt u de aanschafprijs toetsen. De uitkomst onder de streep is de daadwerkelijke veelomvattende ekonomie en de echte tegenwaarde van een Mercedes.

► Een uitstekende inruilwaarde.

Ook als u uw Mercedes-Taxi jarenlang intensief hebt gebruikt, kunt u rekenen

op een inruilwaarde die boven het gemiddelde ligt.

► Voorbeeldig lage verbruikswaarden. Het dynamische karakter van de moderne Mercedes-motoren is verbonden met uiterst lage verbruikswaarden en een lange levensduur.

► Een hoge waardevastheid.

Dankzij onder andere het laksysteem met meerdere laklagen en de uitgebreide maatregelen tegen korrosie zoals de elektronisch geregelde conservering van holle ruimten en het gebruik van elektrolytisch verzinkt plaatstaal.

► Geringe reparatiegevoeligheid.

Een Mercedes-Taxi is vrijwel voortdurend onderweg, maar zeer zelden op weg naar de werkplaats.

► Een snelle, kostenbesparende service met vele extra service-voorzieningen voor de taxi-sektor.

De nieuwe generatie van de T-serie: variabele benutting van de ruimte en het volledige comfort van de limousine.

Komfort en rij-eigenschappen van de Mercedes-middenklasse in combinatie met unieke ruimtevariatie-mogelijkheden. Door het wegklappen van de gedeelde achterbank (1/3 respectievelijk 2/3) kan de laadruimte fasegewijs worden vergroot. Een lage laadhoogte en een vlakke laadvloer. Met extra wegklapbare bank achterin (als extra leverbaar) biedt de auto plaats aan maximaal zeven personen. Het keuzeprogramma bestaat uit drie Diesel-(200 TD, 250 TD, 300 TD) en twee benzine-modellen (200 T, 230 TE) en maakt een exakt op de praktijk afgestemde keuze mogelijk.

Ook in dit opzicht kan men zien dat Mercedes-Benz van oudsher het merk van de taxirijders is – de ideale partner voor de taxi-ondernemer.

► De voordelige speciale Taxi-uitrusting – het Taxi-pakket af fabriek.

Hoe perfect ons programma op het gebied van specifieke taxi-uitrustingen is, kunt u op de voorlaatste pagina lezen.

► Adviezen met betrekking tot alle verkoop- en financieringsvragen.

Ook als het om uw geld en het punt "financiering" gaat, zijn wij uw betrouwbare partner.

Konsekwent en perfekt voorbereid op het taxibedrijf – af fabriek.

Dat is uw arbeidsplaats: door onze ingenieurs – in nauwe samenwerking met de taxibranche – ontworpen en uitgevoerd volgens alle ergonomische inzichten en voorschriften. Om uw dagelijkse werkzaamheden achter het stuur te vergemakkelijken en u daarvoor in optimale conditie te houden.

► Het zinvolle, weloverwogen bedieningscomfort.

In plaats van een groot aantal schakelaars en lampjes overzichtelijk aangebrachte instrumenten en controlelampjes. Alle bedieningselementen binnen direct handbereik, voorzien van duidelijke symbolen. Daardoor

kunt u op het beslissende moment snel en veilig reageren.

► En wat de specifieke taxi-apparatuur betreft: Reeds af fabriek is de Mercedes Taxi optimaal voorbereid op de inbouw van alle gangbare taximeters en mobilifoons.

► Ongeëvenaard, anatomisch verantwoord en ontspannend zitcomfort.

De zitplaatsen van uw Mercedes bieden u en uw passagiers een uitstekende steun en zijn uiterst comfortabel. Ook na een groot aantal kilometers garanderen zij een onveranderlijk hoog zitcomfort. Dankzij de bekleding van ventilerend, hoogwaardig materiaal en de ademende binnenlagen zorgen zij voor een aangenaam "zitklimaat". De bestuurderszitplaats met versterkte vormstabiele veerkern kunt u met de vele verstelmogelijkheden in elke ge-



wenste zitpositie zetten.

► De verwarmde rechter buitenspiegel (extra).

van binnenuit elektrisch verstelbaar, levert een extra bijdrage voor een nog grotere veiligheid in het wegverkeer.

► Standaard stuurbekekrachtiging.

Voor gemakkelijk manoeuvreren en een optimale wendbaarheid.

► Geringe geluidsproductie in het bijzonder voor het "nachtwerk".

Aktieve akoestische beperking van de belasting van het milieu door stille motoren en – bij de Dieselmotoren – de volledige motorkapseling. Het geluid is zo ver teruggebracht, dat de Diesels nauwelijks meer als zodanig te herkennen zijn. Door de optimale isolatie van het interieur is ook het geluidsniveau binnen voorbeeldig – een aanmerkelijke verhoging van het comfort voor de

bestuurder en passagiers.

► Ook de veiligheid van een Mercedes-Benz is zoals steeds voorbeeldig.

Niet voor niets hebben wij sinds decenia toonaangevende vorderingen op dit gebied bereikt. Een voorbeeld van de vele veiligheidsvoorzieningen van een Mercedes-Benz: De voorzitplaatsen van alle modellen zijn standaard uitgerust met elektronisch geregelde gordelspanners.

► Milieuvriendelijke technologie met Mercedes-kwaliteit.

De benzinemodellen zijn in katalysator-uitvoering leverbaar. Daarbij beschikt u – door het multifunctionele mengselbereidings- en ontstekingsstelsel van Mercedes – over het grote voordeel, indien nodig te kunnen overschakelen van ongelode "super-" naar ongelode "normale" benzine. U hoeft

slechts een stekker om te zetten. Alle Dieselmotoren worden als emissie-arm aangemerkt.

De speciale uitrustingen voor nog meer individueel comfort, veiligheid en voor extreme wegdekstandigheden.

► Het Anti-Blokkeer-Systeem (ABS).

Dit zorgt ervoor, dat uw Taxi tijdens vol remmen volledig bestuurbaar en koersvast blijft. Onafhankelijk van de gesteldheid van het wegdek kunnen de wielen niet meer blokkeren.

► ASD – het elektronisch-automatische sperdifferentieel voor veilig wegrijden onder moeilijke omstandigheden.

Begint bij het wegrijden vanuit stilstand of bij lage rijsnelheden een aangedreven wiel door te slippen, dan wordt de differentieelsper ingeschakeld. Daarmee worden het wegrijden en het accelereren op wegdekken met een wisselende grip verbeterd.

► De Airbag.

Aanvullend op de standaard gordelspanners bij beide voorzitplaatsen bieden wij u voor de bestuurder de Airbag aan. Tijdens een ernstige frontale botsing wordt de Airbag elektronisch geactiveerd – maar uitsluitend als de ernst van het ongeval de vooraf bekende grenswaarde overschrijdt. Daarbij wordt de in het stuurwiel aangebrachte Airbag binnen enkele milliseconden opgeblazen en vangt als een luchtkussen vervolgens hoofd en bovenlichaam van de bestuurder op en reduceert daarmee het verwondingsrisico nog verder.

► De elektrisch verstelbare stuurkolom voor de modellen 200 D – 230 TE (extra).

Met behulp van een schakelaar kan de stuurkolom vanuit de basisstand 25 mm naar voren en 35 mm naar achteren worden versteld. Daarmee is er een extra mogelijkheid de arbeidsplaats aan de individuele wensen aan te passen.



Ook voor de passagier is het aangenaam in een Mercedes te rijden.

Dat begint reeds bij het instappen. In een Mercedes-Taxi hoeft een passagier niet moeizaam te manoeuvreren – grote wijd openslaande deuren zorgen voor comfortabel in- en uitstappen. Dat geldt evenzeer voor de Mercedes 190 als voor de Mercedes-middenklasse. Ook het onderbrengen van de бага-

ge levert geen enkel probleem op. De kofferruimte van de Mercedes 190 (410 liter) en de "bagage-afdeling" (520 liter) van de Mercedes 200 D – 230 E bieden daarvoor voldoende ruimte. Om over de royale laadruimte-afmetingen van de nieuwe generatie van de T-serie maar niet te spreken.

Nog een positieve faktor: Men kan aan een Mercedes-Taxi nauwelijks zien hoeveel kilometer hij heeft gereden. Door de spreekwoordelijke Mercedes-Benz kwaliteit van de afwerking en de toepassing van functionele, hoogwaardige materialen blijven de verschijnselen van intensief gebruik zeer beperkt. Dat geldt vooral voor het interieur, waaraan op dit vlak de hoogste eisen worden gesteld. Hier scheppen de stabiele, op het comfort voor lange afstan-



Royale ruimte achterin, gemakkelijk instappen door wijd openende portieren.



Afsluitbaar vak aan het rechter voorportier – voor de modellen 200 D – 230 E.



Royale asbak in de achterportieren.



Versterkte bestuurderszetel, ontspannend comfort voor de dagelijkse Taxi-praktijk.



Verstelbare halogeen-spot, tandem-binnenspiegel (extra).



Drievoudige binnenverlichting met grotere lichtopbrengst achterin bij de modellen 200 D – 230 E.



Grote kofferruimte.

den afgestemde opbouw van de binnenlagen, evenals armsteunen, deurbekledingen en zetelbekleding van waardevol, gemakkelijk te onderhouden materiaal ideale voorwaarden voor een lange levensduur bij een maximale duurzaamheid.

Met andere woorden een taxi met de ster ziet er onder alle bedrijfsomstandigheden altijd goed uit. Dit en het hoge veiligheidsniveau van een Mercedes-Benz zijn ontegenzeggelijk de doorslaggevende argumenten voor vele passagiers om bij voorkeur in een Mercedes-Taxi te stappen.



Met de derde bank (extra bij T-serie) kunt u maximaal zes personen vervoeren.



Een scheidingsnet beveiligt het interieur tegen losse bagage (extra bij T-serie).



Standaard-uitvoering: Dashboardkastje voorbereid op de inbouw van alle type elektronische taxameters i.p.v.

speciaal instrumentenpaneel (200 D - 230 E).



Dashboardkastje voorbereid op de inbouw van elektronische taxameters (190 D - 190 E 2.3).



Afsluitbaar vak in bestuurdersportier (190 D - 190 E 2.3).



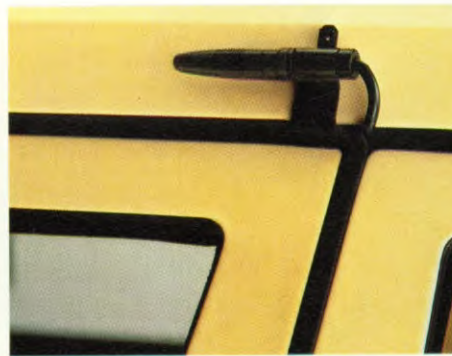
Bedieningsknop voor de alarminstallatie (extra).



Rechter buitenspiegel verwarmd en van binnenuit elektrisch verstelbaar (extra).



Asbak voor de bestuurder in de middenconsole (200 D - 230 E).



Kontaktdoos voor de verlichting van het Taxi-dakembleem.



Speciale rubber matten voor en achter (standaard tapijt blijft).

Kies uw Mercedes-Taxi. Of een op maat gesneden wagenpark.

De kompakte klasse voor het Taxi-werk, Mercedes 190 D, 190 D 2.5, 190, 190 E en 190 E 2.3:

Hier beschikt u over een ideaal wend-

bare en vlotte auto voor zeer specifieke gebruiksdoeleinden. Een auto die overtuigt door hoge prestaties, vooruitstrevende techniek, ekonomie, comfort en veiligheid – en daarbij de karakteristieke Mercedes-kwaliteitskenmerken biedt zoals een lange levensduur en hoge betrouwbaarheid. Dat alles in combinatie met de voordelen van een perfecte Taxi-uitvoering af fabriek.

Mercedes 190 D:

Vier-cilinder dieselmotor met 53 kW (72 pk).

Mercedes 190 D 2.5:

Vijf-cilinder dieselmotor met 66 kW (90 pk).

Mercedes 190:

Vier-cilinder karburatiemotor met 77 kW (105 pk).



Mercedes 190 E:

Vier-cilinder motor met mechanisch/elektronisch geregelde benzine-inspuiting, 90 kW (122 pk).

Mercedes 190 E 2.3:

Vier-cilinder motor met mechanisch/elektronisch geregelde benzine-inspuiting, 100 kW (136 pk).

De "klassieke" Taxi van de Mercedes-middenklasse.

Met deze 200 D - 230 E-modellen presenteert Mercedes-Benz u de konsekwent voortgezette en toonaangevende ontwikkeling van haar over de hele wereld miljoenen malen bevestigd succesvolle voertuigconcept: de Mercedes-klasse van de limousines met het

royale ruimtekomfort, dat speciaal in de taxibranche bijzonder populair is - niet in de laatste plaats omdat vele passagiers er de voorkeur aan geven in een comfortabele Mercedes-Taxi te worden vervoerd.

Mercedes 200 D:

Vier-cilinder dieselmotor met 53 kW (72 pk).

Mercedes 250 D:

Vijf-cilinder dieselmotor met 66 kW (90 pk).

Mercedes 300 D:

Zes-cilinder dieselmotor met 80 kW (109 pk).

Mercedes 200:

Vier-cilinder karburatiemotor met 80 kW (109 pk).

Mercedes 230 E:

Vier-cilinder motor met mechanisch/elektronisch geregelde benzine-inspuiting, 100 kW (136 pk).

**De Mercedes T-serie
200 TD-230 TE:**

Met zijn variabele ruimte, de veelzijdige gebruiksmogelijkheden en het brede modellenpalet is de Mercedes T een interessant Taxi-alternatief voor de Mercedes-limousine. Het unieke ruimteaanbod wordt perfect gekombineerd met de elegante styling van de limousines en het hoge niveau van de interieuruitrusting. Een combinatie van eigenschappen die ook aan passagiers die hoge eisen stellen tegemoet komt.

Mercedes 200 TD:

Vier-cilinder dieselmotor met 53 kW (72 pk).

Mercedes 250 TD:

Vijf-cilinder dieselmotor met 66 kW (90 pk).

Mercedes 300 TD:

Zes-cilinder dieselmotor met 80 kW (109 pk).

Mercedes 200 T:

Vier-cilinder karburatiemotor met 80 kW (109 pk).

Mercedes 230 TE:

Vier-cilinder motor met mechanisch/elektronisch geregelde benzine-inspuiting, 100 kW (136 pk).

Ons voorstel: Maakt u eens een proefrit met de Mercedes-Taxi waarvoor u belangstelling heeft.

Dat is ongetwijfeld de beste manier om dit voertuig goed te leren kennen. Neemt u eens contact op met uw Mercedes-Benz vertegenwoordiging. Daar zal men graag een afspraak met u maken.



Naast de perfecte auto de optimale service: De Mercedes-Benz Taxi-service.

Hoe economisch een taxi is, hangt er niet in de laatste plaats vanaf, hoe snel en probleemloos er service wordt verleend. Ook hieruit kunt u afleiden, hoe belangrijk voor ons het partnership met de taxibranche is.

► De taxi-kostenkalkulatie.

Bij Mercedes-Benz treft u een Afdeling Transportadviezen aan, waar voor u of uw bedrijf een transportkostenkalkulatie "op maat" gemaakt kan worden. De bedoeling van deze serviceverlening is, dat u reeds voor de aanschaf van een nieuwe taxi de verhouding tussen kosten en prestaties van een Mercedes-Benz Taxi zelf kunt beoordelen. U zult dan meteen zien, dat uw Mercedes-Benz Taxi een optimale economie biedt – kortom een investering vormt, die rendement oplevert.

► De service-organisatie.

Mercedes-Benz heeft een omvangrijk dealernet in de gehele wereld. Elk bedrijf beschikt over getraind personeel en een groot aantal werkplekken. De moderne werkplaatsen brengen de stilstand van uw Taxi tot een minimum terug.

► De telefonische aanmelding:

Een telefoontje is voldoende – wij reageren direkt.

Het is ons bekend dat uw werk het nauwelijks toelaat om bij ons langs te komen als het gaat om een werkplaatsafspraak of een onderdeel. Daarom adviseren wij u ons onderweg via uw taxicentrale op te bellen. Wij treffen direkt de nodige maatregelen, zodat u op uw wenken wordt bediend en er geen kostbaar tijdverlies ontstaat.

► De onderdelen-afhaalbalie:

Na een telefoontje ligt het bestelde onderdeel snel gereed.

Belt u ons even op, als u een onderdeel nodig hebt. Of nog beter: stuurt u ons via uw taxicentrale een telex, als dat mogelijk is. Wij zorgen ervoor, dat u nauwelijks hoeft te wachten. Terwijl u nog onderweg bent, voeren wij reeds uw bestelling uit.

► De onderdelen-service:

U bestelt – wij leveren "franko huis". Vanzelfsprekend bezorgen wij in onderling overleg dringend noodzakelijke onderdelen, als u geen tijd hebt om zelf langs te komen.

► De Mercedes-Benz Originele Onderdelen: Zodat uw Mercedes-Taxi een volwaardige Mercedes blijft.

Als er bij uw Mercedes iets kapot is gegaan, garanderen alleen Mercedes-Benz Originele Onderdelen een volwaardige vervanging. Want alleen deze onderdelen worden onderworpen aan de strenge Mercedes-Benz kwaliteitsnormen en -tests. Dat biedt u de garantie, dat uw Mercedes niets inboet aan prestaties en waarde. Sterker nog: U hebt hiermee de zekerheid zonder risico voor passagiers en taxi uw werkzaamheden te verrichten.

N.B.

Dit is een internationale catalogus. Derhalve kunnen er per land afwijkingen voorkomen t.o.v. de op deze pagina omschreven Taxi-servicediensten.



De specifieke Taxi-uitvoering. En een overzicht van de extra voorzieningen.

Het Taxi-pakket voor de modellen 190 D, 190 D 2.5, 190, 190 E en 190 E 2.3.

Standaard-uitvoering:

- ▶ Aandrijvings- en bevestigingsvoorzieningen voor de taxameterimpulsgever.
- ▶ Elektrische aansluitingen voor de taxameter- en mobilfooninstallatie.
- ▶ Dashboardkastje voorbereid op de inbouw van alle typen elektronische taxameters (klep wordt los meegeleverd).
- ▶ Speciale middenconsole, geschikt voor inbouw van alle moderne typen mobilfoons.
- ▶ 12-volt kontaktdoos in de voetenruimte van de voorpassagier voor het aansluiten van een handlamp etc.
- ▶ Aansluiting voor TAXI-dakembleem.
- ▶ Afsluitbaar vak in het linker voorportier.
- ▶ Speciale bekleding van het portier rechts voor en de achterportieren. Levering zonder tas aan het rechter voorportier.
- ▶ Verstelbare halogeen-spot en een interieurlamp achterin met grotere lichtopbrengst.
- ▶ Verlichte asbakken achterin.
- ▶ Speciale extra rubber matten voor en achter (standaard tapijt blijft).
- ▶ Versterkte zetels en achterbank.
- ▶ Achterbank met rechte rugleuning, vergrote zitruimte.
- ▶ Versterkte dynamo (70 Ampere) en akku (12 Volt/92 Ah).
- ▶ Aflegmogelijkheden voor stadsplattengrond.

Als extra leverbaar:

- ▶ Komplete Taxi-alarminstallatie.
- ▶ Voorbereide aansluiting voor Taxi-alarminstallatie.
- ▶ Tandem binnenspiegel.
- ▶ Zitplaatsen vóór met elektrische verwarming.
- ▶ Motorrestwarmte-installatie.
- ▶ Bestuurderszitplaats met orthopedische rugleuning.
- ▶ Buitenspiegel rechts, verwarmd en elektrisch verstelbaar.

Het Taxi-pakket voor de modellen 200 D-230 E, 200 TD-230 TE.

Standaard-uitvoering 1:

- ▶ Dashboardkastje voorbereid op de inbouw van alle typen elektronische taxameters. De bovenzijde van het dashboard blijft standaard (klep wordt los meegeleverd).
- ▶ Speciale middenconsole, geschikt voor inbouw van alle moderne typen mobilfoons.
- ▶ Aandrijvingsvoorzieningen voor de taxameterimpulsgever.
- ▶ Elektrische aansluitingen voor de taxameter- en mobilfooninstallatie.
- ▶ Kontaktdoos, rechts in de voetenruimte van de bestuurder
- ▶ Aansluiting voor TAXI-dakembleem.
- ▶ Taxi-interieurverlichting (verstelbare halogeen-spot + extra lampen achterin).
- ▶ Verlichte asbakken achterin.
- ▶ Speciale extra rubber matten voor en achter (standaard tapijt blijft).
- ▶ Versterkte zetels en achterbank.
- ▶ Versterkte dynamo (70 Ampere) en akku (12 Volt/92 Ah).

- ▶ Portiervak met klep rechts voor.
- ▶ Voorbereiding voor de inbouw van een mobilfoonluidspreker in het portiervak rechts voor.
- ▶ Asbak in het aflegvak.
- ▶ Voor de T-modellen extra rubber mat op de laadvloer.

Standaard-uitvoering 2:

Het verschil met de standaard-uitvoering 1 bestaat uit: speciaal instrumentenpaneel (vorbereid op de inbouw van mechanisch/elektronische taxameters, bonnenafdrukapparatuur, chequekaartenlezers etc.).

Als extra leverbaar:

- ▶ Komplete Taxi-alarminstallatie.
- ▶ Voorbereide aansluiting voor Taxi-alarminstallatie.
- ▶ Speciale bekledingsbescherming aan het portier rechts voor en de achterportieren.
- ▶ Achterbank met rechte rugleuning.
- ▶ Elektrisch verstelbare stuurkolom.
- ▶ Mobilfoonluidspreker.
- ▶ Tandem binnenspiegel.
- ▶ Zitplaatsen voor met elektrische verwarming.
- ▶ Bestuurderszitplaats met orthopedische rugleuning.
- ▶ Motorrestwarmte-installatie.
- ▶ Buitentemperatuurmeter.
- ▶ Uitstaplichten.
- ▶ Zijruitopeners elektrisch.
- ▶ Anti-Blokkeer-Systeem (ABS).
- ▶ ASD (Automatisch Sper Differentieel).
- ▶ Airbag.
- ▶ Buitenspiegel rechts, verwarmd en elektrisch verstelbaar (standaard bij T-serie).

Wijzigingen in constructie en uitvoering voorbehouden. De gegevens in deze brochure dienen als benaderd te worden beschouwd. De vermelde motorvermogens betreffen de ECE-uitvoeringen.



MERCEDES-BENZ