



**THE NEW MINI CLUBMAN.**







MINI

COOPER

**GO WITH  
YOUR GUT.**





When buying a car, it's best to use your head, right? Wrong. If you're looking for the ultimate driving experience, go with your gut. The MINI Clubman was designed to put your head in a spin, thanks to its distinctive looks, a sophisticated array of equipment, and the go-kart feeling so typical of a MINI. That's not to say it isn't a logical choice: it's great for long-distance trips, with 4 doors, split doors with Easy Opener function, a spacious interior, the latest communications technologies and a top-quality look and feel throughout. It's time to overrule your head - your gut feeling is already in the driving seat with both hands on wheel. Welcome to the MINI Clubman.

# SPACE.

The size of the MINI Clubman makes it the ideal car for short trips and longer journeys alike. This is largely due to its 360-litre luggage capacity and the versatility of the large rear seat bench. The backrest folds forward in a 40:20:40 split: the middle section can be used either as a comfortable armrest (with cupholders) or as extra space to accommodate longer, bulkier items of luggage. With the optional Comfort Access system and Easy Opener function, the split doors open automatically when you move your feet under the boot and back again, making it easy to load and unload the car.



## EXTERIOR COLOURS.

-  Pure Burgundy metallic
-  Blazing Red metallic
-  Chili Red
-  Volcanic Orange
-  Pepper White
-  Melting Silver metallic
-  Moonwalk Grey metallic
-  Thunder Grey metallic
-  Midnight Black metallic
-  British Racing Green metallic
-  MINI Yours Lapisluxury Blue
-  Deep Blue metallic

## ROOF COLOURS.

-  Melting Silver metallic
-  Aspen White
-  Jet Black
-  Body colour

# PRACTICALITY AND DESIGN.



With Ambient Lighting, you can choose from the full spectrum of colours to illuminate the contours of the high-quality MINI Clubman interior.

Another eye-catching feature awaits passengers inside: the optional styles for the interior and decorative surfaces. The decorative trims on the doors in front are back-lit – the colour depends on the MINI Yours interior style you choose.



The electric seat adjustment option has a memory function, allowing drivers to save their favourite seat position.



The LED fin antenna\* signals the activation of the alarm system once the MINI Clubman is locked. It then flashes at regular intervals, so your MINI is clearly recognizable from a distance.



The exterior mirror on the driver's side projects a MINI logo onto the ground once the doors have been unlocked. Part of the MINI Excitement package.

\* Only available in conjunction with MINI Radio Visual Boost and the alarm system.

MINI COOPER  
CLUBMANMINI COOPER D  
CLUBMANMINI COOPER S  
CLUBMAN**Engine<sup>1,2</sup>**

Cylinders/layout/valves per cylinder		3/in-line/4	4/in-line/4	4/in-line/4
Capacity	cm <sup>3</sup>	1499	1995	1998
Stroke/bore	mm	94.6/82	90/84	94.6/82
Max. output/max. revs	kW/hp/rpm	100/136/4400	110/150/4000	141/192/5000
Max. torque/revs	Nm/rpm	220/1250	330/1750	280/1250
Compression ratio/recommended fuel	:1	11/91-98 RON	16.5/diesel	11/91-98 RON

**Performance<sup>1</sup>**

Max. speed	km/h	205 [205]	212 [212]	228 [228]
Acceleration 0-100 km/h	sec.	9.1 [9.1]	8.6 [8.5]	7.2 [7.1]

**Fuel consumption<sup>1,2</sup>**

Urban/extra-urban/combined	l/100 km	6.2 [6.1]/4.4 [4.5]/5.1 [5.1]	4.8 [4.7]/3.7 [3.8]/4.1 [4.1]	7.9 [7.1]/5.2 [5.0]/6.2 [5.8]
CO <sub>2</sub> emissions (combined)	g/km	118 [118]	109 [109]	144 [134]

**Weight<sup>1</sup>/luggage capacity<sup>1</sup>**

Unladen weight (EU) <sup>1</sup>	kg	1375 [1395]	1395 [1435]	1435 [1465]
Max. permitted weight	kg	1870 [1890]	1910 [1945]	1930 [1960]
Max. permitted load	kg	530	530	530
Luggage capacity	l	360-1250	360-1250	360-1250

<sup>1</sup> All figures relate to vehicles with the standard 6-speed manual transmission. Figures in brackets relate to vehicles with 6-speed/8-speed Steptronic transmission.

<sup>2</sup> All MINI models comply with the EU6 exhaust emissions standard. Fuel consumption is determined in accordance with the ECE driving cycle (as defined in directive 80/1268/EEC), made up of approximately one third urban and two thirds extra-urban driving (based on the distance covered). CO<sub>2</sub> emissions are measured separately from fuel consumption. Figures relate to standard-specification vehicles, and may vary significantly where optional equipment (including wider tyres) is fitted. Figures for fuel consumption and CO<sub>2</sub> emissions may vary depending on the wheels and tyres fitted.

<sup>3</sup> Assuming car is fuelled to 90% of usable tank capacity, and allowing 68 kilograms for the driver and 7 kilograms for luggage. Figure quoted is for standard-specification vehicles. Optional equipment will increase this figure.

Provisional figures.

The models, standard and optional equipment and combinability of options in this catalogue relate to cars supplied by BMW AG for the German market.

The availability of standard and optional equipment, and the combinability of options, may vary from country to country within the European Union for all models. For detailed information about the situation in your country, please contact your authorized MINI dealer. Subject to changes in design and equipment.

© BMW AG, Munich, Germany.  
Not to be reproduced, wholly or in part, without the written permission of BMW AG, Munich.

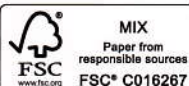
For more information, visit  
**MINI.com**  
or contact MINI Infoservice.



facebook.com/MINI  
MINISpace.com

**invelt s.r.o.** <sup>2</sup>  
Rokycanská 111, 312 00 Plzeň  
Pobočka: Jeremiášova 5, 155 06 Praha 5

Tel.: +420 257 117 111  
Fax: +420 251 619 232  
IČO: 25208047, DIČ: CZ25208047



July 2015  
**MINI.com**

5 11 054 308 207 2015 UM.  
Printed in Germany.

# LANCIA δ



## Lancia $\delta$ . Een succes vertaald in vele versies.



De Lancia Delta: een modern gestileerde auto, die aërodynamische efficiency combineert met ruimte, techniek en exclusiviteit. De high-tech motoren zijn tot hoge prestaties in staat en leggen tevens een groot respect voor het milieu aan de dag.

Neem bijvoorbeeld de Delta HF turbo. Onder de fraai gevormde motorkap klopt een tweelitermotor van 137 kW (186 pk) met vier

kleppen per cilinder, tegengesteld draaiende balansassen en een snel reagerende turbocompressor met intercooler en elektronische vuldrukregeling ('boost-drive'). De wielophanging met elektronisch geregelde schokdempers combineert comfort met wegligging, terwijl het Viscodrive-systeem de koppelverdeling over beide voorwielen regelt. Maar laat, voordat u een proefrit maakt, eerst uw blik







eens gaan over het sportief-verfijnde interieur dat tot in de finesses perfect is afgewerkt. Voor de liefhebbers van ultiem rijcomfort zijn tegen meerprijs Recaro sportstoelen met Alcantara® bekleding leverbaar.

De Delta 2.0 GT heeft een styling die exact het karakter van dit model weerspiegelt: evenwichtig en resoluut. De 102 kW (139 pk) sterke motor nodigt uit tot sprankelende prestaties, maar laat zich met hetzelfde gemak temmen. De afwerking is overeenkomstig de beste tradities van Lancia, net als trouwens de veiligheid. Zo zijn de beide tweelitermodellen standaard



uitgerust met een vierkanaals ABS-remsysteem.

Zoekt u een ideaal evenwicht tussen comfort en prestaties, dan is de Delta 1.8 de juiste keuze. Z'n krachtige 1756 cm<sup>3</sup> motor levert een vermogen van 76 kW (103 pk) en is uitgerust met een nieuw Weber IAW/S management-systeem dat voor een gunstiger koppel en een lager brandstofverbruik zorgt.

De Delta 1.6 biedt de inzittenden een geriefelijke en ergonomische ambiance. De soepele en stille motor van 55 kW (75 pk) stelt de auto in staat een topsnelheid van

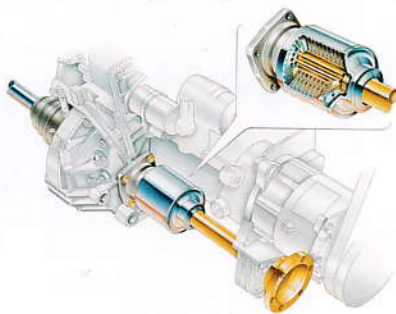




172 km/h te behalen. En net als alle andere versies is ook deze Delta standaard voorzien van stuurbekrachting.



Tot slot is er de Delta turbo ds. De 1,9 liter viercilindermotor met turbo en intercooler levert prestaties die tot de top van zijn klasse



behoren. Met een vermogen van 66 kW (90 pk) bij 4100 tpm doet het dieselmodel qua acceleratie en trekkracht dan ook weinig onder

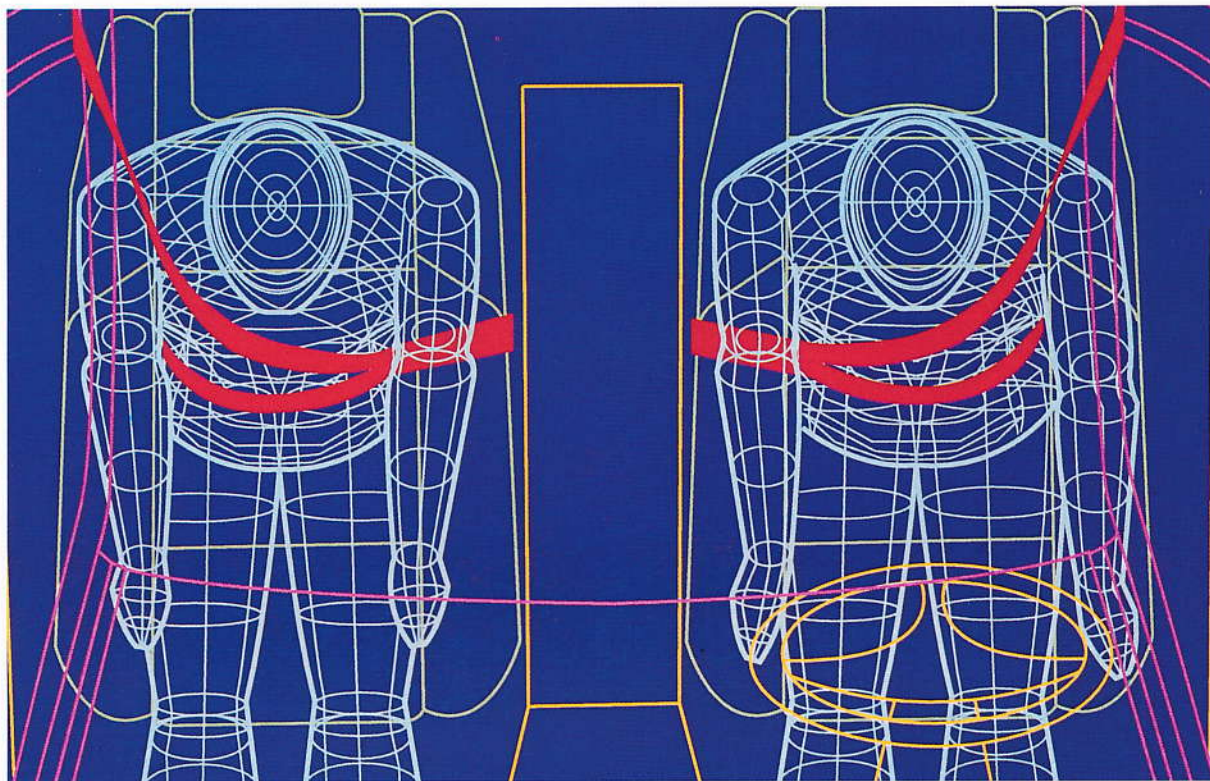
**Viscodrive.**

*Om de weegligging en besturing te bevorderen, is de Delta HF turbo uitgerust met 'Viscodrive'. Daarbij zorgt een viscocoppeling van het Ferguson-type dat het motorkoppel soepel en geleidelijk over beide voorwielen wordt verdeeld, afhankelijk van de adhesiecondities van elk wiel. Viscodrive garandeert dat de wielen ook in kritieke situaties hun grip op de weg behouden.*



voor benzineversies met dezelfde cilinderinhoud. En dat in combinatie met een zeer laag brandstofverbruik en geringe geluids- en emissieniveaus. Ook op het gebied van comfort en uitrusting bevindt de turbo ds zich op eenzame hoogte. Bij de LE-uitvoering is bijvoorbeeld de bekleding in exclusief Alcantara® uitgevoerd.

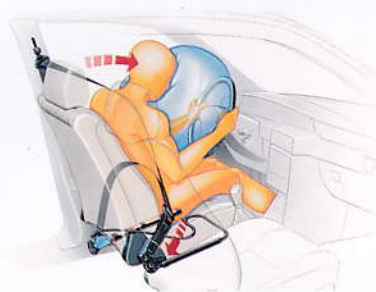
# Veiligheid.



Comfort en veiligheid zijn bij Lancia onverbrekelijk met elkaar verbonden.

Daarom zijn alle versies van de Delta voorzien van een airbag voor de bestuurder en gordelspanners voor de beide voorpassagiers.

Ook het brandpreventiesysteem (FPS), dat bij een ongeval ogenblikkelijk in werking treedt, behoort tot de standaarduitrusting van alle versies. Het systeem omvat een sensorgestuurde veiligheidsschakelaar die bij een aanrijding de brandstoftoevoer naar de motor onderbreekt, plus enkele kleppen om het weglekken van brandstof uit eventueel beschadigde leidingen te voorkomen. Zelfs als de auto over de kop mocht slaan, is het vrijwel uitgesloten dat er brandstof uit de tank kan lekken.

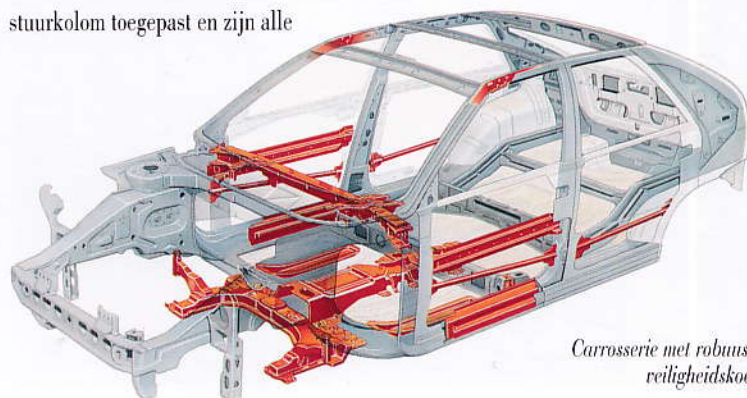


*Airbag en gordelspanner.*

Maar de veiligheid van de Delta omvat nog meer.

Zo wordt een samendrukbare stuurkolom toegepast en zijn alle

portieren voorzien van ingebouwde stalen versterkingsbalken. Het interieur wordt omgeven door een uiterst solide veiligheidskooi en de carrosserie is aan de voor- en achterzijde voorzien van kreukelzones om de botsingsenergie op gecontroleerde wijze op te vangen. De Lancia Delta is dan ook een van de weinige auto's die de zwaarste botsproeven met glans heeft doorstaan.



*Carrosserie met robuuste veiligheidskooi.*

## Technische gegevens.


δ HF turbo	Cilinderinhoud: 1995 cm <sup>3</sup> - Garrett turbocompressor + intercooler + boost-drive - Maximum koppel: 290 Nm (29,6 kgm) bij 3500 tpm - Maximum vermogen: 137 kW (186 pk) bij 5750 tpm - Vijfversnellingsbak - Voorwielaandrijving met Viscodrive - Banden: 205/50 ZR 15 - Lengte: 4011 mm - Breedte: 1759 mm - Inhoud bagageruimte: 320 dm <sup>3</sup> - Kentekengewicht: 1272 kg - Topsnelheid: 220 km/h - Brandstofverbruik volgens ECE-norm bij 90 km/h: 7,4 l/100 km - bij 120 km/h: 9,2 l/100 km - stadsyclus: 11,8 l/100 km
δ 2.0 GT	Cilinderinhoud: 1995 cm <sup>3</sup> - Maximum koppel: 180 Nm (18,3 kgm) bij 4500 tpm - Maximum vermogen: 102 kW (139 pk) bij 6000 tpm - Vijfversnellingsbak - Voorwielaandrijving - Banden: 195/50 R 15 - Lengte: 4011 mm - Breedte: 1759 mm - Inhoud bagageruimte: 320 dm <sup>3</sup> - Kentekengewicht: 1215 kg - Topsnelheid: 206 km/h - Brandstofverbruik volgens ECE-norm bij 90 km/h: 7,2 l/100 km - bij 120 km/h: 8,8 l/100 km - stadsyclus: 11,5 l/100 km
δ 1.8	Cilinderinhoud: 1756 cm <sup>3</sup> - Maximum koppel: 137 Nm (13,9 kgm) bij 2500 tpm - Maximum vermogen: 76 kW (103 pk) bij 6000 tpm - Vijfversnellingsbak - Voorwielaandrijving - Banden: 185/60 R 14 - Lengte: 4011 mm - Breedte: 1703 mm - Inhoud bagageruimte: 320 dm <sup>3</sup> - Kentekengewicht: 1202 kg - Topsnelheid: 185 km/h - Brandstofverbruik volgens ECE-norm bij 90 km/h: 7,3 l/100 km - bij 120 km/h: 8,8 l/100 km - stadsyclus: 11,5 l/100 km
δ 1.6	Cilinderinhoud: 1581 cm <sup>3</sup> - Maximum koppel: 125 Nm (12,7 kgm) bij 3000 tpm - Maximum vermogen: 55 kW (75 pk) bij 6000 tpm - Vijfversnellingsbak - Voorwielaandrijving - Banden: 185/60 R 14 - Lengte: 4011 mm - Breedte: 1703 mm - Inhoud bagageruimte: 320 dm <sup>3</sup> - Kentekengewicht: 1105 kg - Topsnelheid: 172 km/h - Brandstofverbruik volgens ECE-norm bij 90 km/h: 6,3 l/100 km - bij 120 km/h: 8,2 l/100 km - stadsyclus: 10,5 l/100 km
δ turbo ds	Cilinderinhoud: 1929 cm <sup>3</sup> - Maximum koppel: 186 Nm (19 kgm) bij 2400 tpm - Maximum vermogen: 66 kW (90 pk) bij 4100 tpm - Vijfversnellingsbak - Voorwielaandrijving - Banden: 185/65 R 14 - Lengte: 4011 mm - Breedte: 1759 mm - Inhoud bagageruimte: 320 dm <sup>3</sup> - Kentekengewicht: 1228 kg - Topsnelheid: 180 km/h - Brandstofverbruik volgens ECE-norm bij 90 km/h: 5,0 l/100 km - bij 120 km/h: 6,6 l/100 km - stadsyclus: 7,0 l/100 km

## Standaarduitrusting.

Airbag voor bestuurder i.c.m. gordelspanners op beide voorstoelen  Elektrisch bedienbare voorste portieruiten met mogelijkheid tot het automatisch openen en sluiten van de ruit aan bestuurderszijde  Volledig verstelbare hoofdsteunen op de voorstoelen  Stalen versterkingsbalken in portieren  Luchtroosters met ingebouwde verlichting  Vijfversnellingsbak  Afsluitbaar dashboardkastje met ingebouwde verlichting  Centrale vergrendeling van portieren en achterklep  In hoogte verstelbare veiligheidsgordels, vóór  Bedieningsorganen voorzien van verlichting  Inschuifbare stuurkolom met veiligheidssteunen en energie-absorberend stuurwiel  Van binnenuit te openen achterklep  Toerenteller  Ruiten van warmtewerend glas en anti-reflectieband in voorruit  Dubbele remkrachtregelaar, achter  Twee van binnenuit verstelbare buitenspiegels  Stuurbekrachtiging  Ventilatiesysteem met elektrisch bediende recirculatieklep  Hogedruk-ruitesproeiers  Regelbare instrumentenverlichting  Verwarmbare achterraut met wis-/wasinstallatie  Analoog klokje  Binnenverlichting met vertraagde uitschakeling  Extra brede banden  Radio-inbouw voorbereid  Intervalregeling ruitwissers  Compact reservewiel ('thuiswerker')  Neerklapbare achterbank (met slot)  Kaartleeslamp voorin  Opbergvakken op voorportieren  Volledig beklede bagageruimte met ingebouwde verlichting  Aflegvak op dashboard, bekleed met antislipmateriaal  In hoogte verstelbaar stuurwiel

## Extra's.

Automatisch geregelde airconditioning (ACS)  Anatomisch gevormde Recaro stoelen met Alcantara® bekleding  ABS (standaard op HF turbo en 2.0 GT)  Elektrisch bediend schuifdak  Mica-metallic lak

**Lancia**  **Il Granturismo**

De gegevens, beschrijvingen en illustraties zijn vrijblijvend en de producten kunnen tevens afwijkende eigenschappen vertonen om constructieve redenen.

Lancia behoudt zich het recht voor om zonder voorafgaande kennisgeving wijzigingen aan haar producten aan te brengen.

Sommige in deze brochure beschreven en/of afgebeelde toebehoren zijn extra.

Voor een compleet overzicht hiervan, alsmede van de extra's die alleen in combinatie leverbaar zijn, wordt verwezen naar de prijslijst.

Lancia Pubblicità - Edition n°: 02.5.6820.22 NL - C. - XI/94 - Printed in Italy - S.A.N., Torino