



# MITSUBISHI GALANT

5-Door Hatchback



# STIJLVOL EN ONTWORPEN VOOR OPTIMAAL RIJPLE

Met de Mitsubishi Galant Hatchback schaft u zich een stijlvolle auto aan. Een auto waarin u met plezier rijdt. Niet alleen door de vormgeving, maar ook door het comfort dat de Galant Hatchback u biedt. Het is een uiterst complete auto die luxueus en tot in de details is afgewerkt. De moderne motoren zorgen voor sublieme rijprestaties en daarbij zijn ze uiterst geruisloos door de zeer geavanceerde motorophanging.

Galant Hatchback: een stijlvolle auto ontworpen voor optimaal rijplezier.

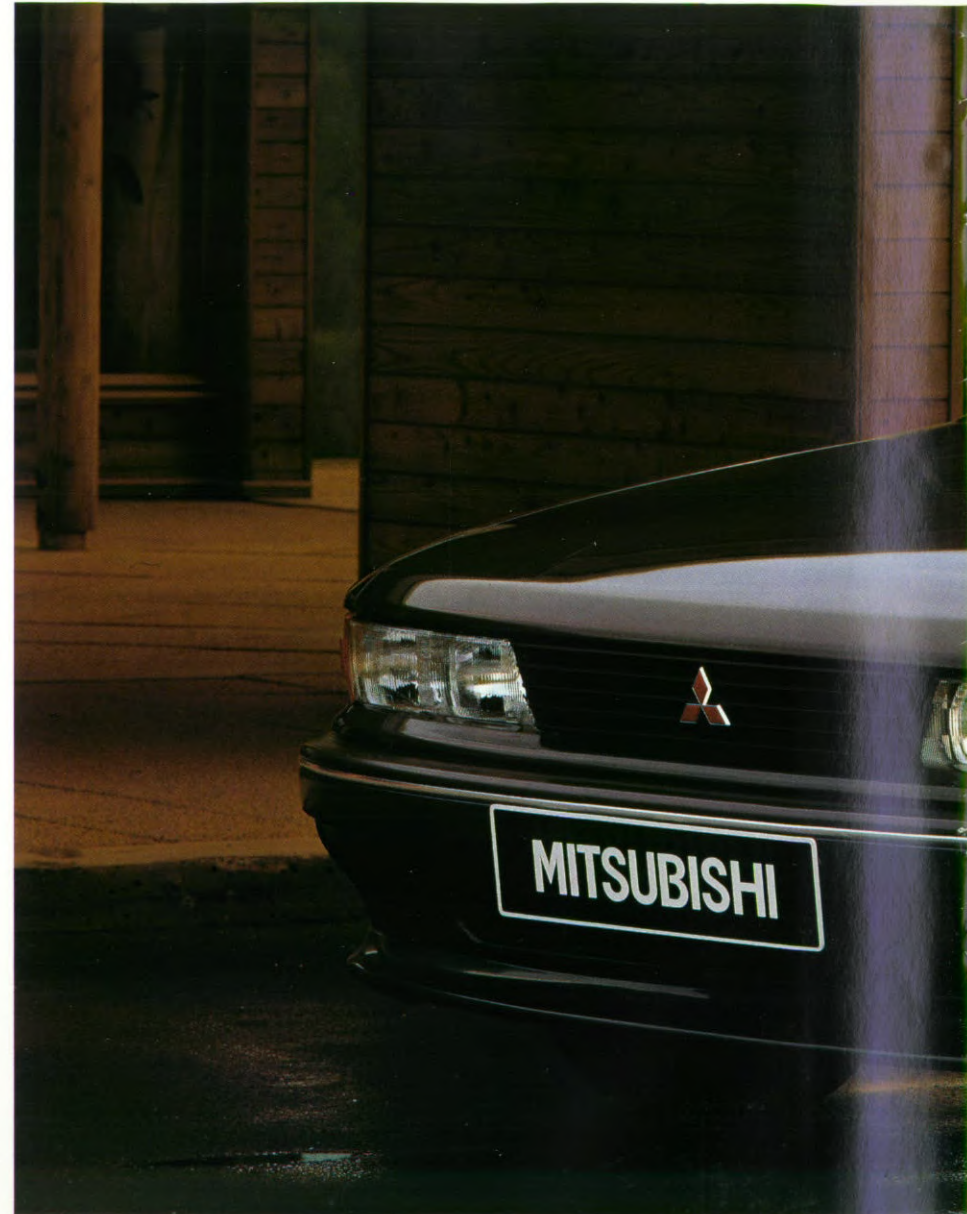


ZIER



# ROBUUST MAAR TEGELIJK ELEGANT

De Galant Hatchback heeft een geheel eigen vormgeving, robuust, maar tegelijk elegant. Dit is het resultaat van de zogenaamde menselijke benadering die bij het ontwerpen van deze auto centraal heeft gestaan. Natuurlijke, afgeronde lijnen zijn hieraan inherent. Deze komen vooral tot uitdrukking bij de S-vormige flanken en achterzijde. Maar van welke zijde u de Galant Hatchback ook bekijkt, steeds zult u vaststellen, dat hij een "natuurlijke" gratie, elegance heeft.





2.0 GLSi/X

# OP EN TOP BETROUWBAAR

De vormgeving van uw auto is natuurlijk uitermate belangrijk, maar even belangrijk en in bepaalde gevallen nog belangrijker is de betrouwbaarheid van uw auto. Want niets is zo vervelend als u een afspraak heeft en uw auto doet het niet.

Met de Mitsubishi Galant Hatchback schaft u zich een auto aan waarop u kunt vertrouwen. Dit bewijzen steeds weer de resultaten van onderzoeken op dit terrein door onafhankelijke consumentenorganisaties in o.a. Nederland en Duitsland.





# OPTIMAAL BESTUURDRERSCOMFORT

Als u achter het stuur van de Galant Hatchback plaatsneemt, ervaart u een comfortabel maar ook rustgevend gevoel. De o.a. in hoogte verstelbare stoel zit perfect en geeft goede zijdelingse steun. Het dashboard is overzichtelijk en de grote analoge meters zijn uitstekend afleesbaar. De knoppen en hendels voor de diverse functies zijn zo geplaatst dat uw handen ze gemakkelijk vinden. Het 3-spaaks stuurwiel voelt stevig aan en de pook - of het nu om de handgeschakelde versie of automaat gaat - ligt goed in de hand. Alles is tot in de details afgewerkt en gemaakt voor optimaal rijgemak.





*Dashboard 2.0 GLSi automaat + 2.0 GLSi/X automaat*

# MAXIMAAL COMFORT OOK VOOR UW PASSAGIERS

Maar niet alleen u als bestuurder beschikt over maximaal comfort. Dit geldt ook voor uw passagiers. Het interieur van de Galant Hatchback is heerlijk stil. Motorgeluiden dringen nauwelijks door, dit als gevolg van de speciale motorophanging. Het interieur is bovendien ruim en al uw passagiers beschikken dan ook over een geriefelijke zitplaats. De stoelbekleding is luxueus en voelt prettig aan. Daarnaast heeft een aantal modellen zowel een centrale armsteun als (wegklapbare) hoofdsteunen voor nog meer comfort voor de achterpassagiers.

Het verwarmings-/ventilatiesysteem heeft speciale toevoer voor de achterpassagiers met als resultaat een gelijke warmteverdeling in het gehele interieur.

De Galant Hatchback biedt ook uw passagiers maximaal comfort.





# MITSUBISHI GALANT

5-Door Hatchback

## SPECIFICATIES

# STANDAARDUITRUSTING

<b>1.8 ELi</b>
<b>EXTERIEUR</b>
Gelaagde voorruit met getint glas rondom Semi-verzonken ruitwissers voor Aérodynamische wielcovers Halogeen koplampen Dubbele rechthoekige koplampen Brede stootsierlijsten op flanken Kunststof bumpers Mistlamp achter Sierpaneel met GALANT aanduiding op de 5de deur Ruitwischer achter met sproeier
<b>INTERIEUR</b>
Ruitwissers voor met intervalschakelaar Instrumentenpaneel met snelheidsmeter en dagteller Diverse waarschuwinglampjes Regelbare dashboardverlichting 2 speakers, antenne en bedrading voor radio Aansteker met verlichting Hoogwaardige vloerbedekking 3-spaaks urethaan stuurwiel In hoogte verstelbare stuurkolom Brandstofklepje van binnenuit te openen 5de deur van binnenuit te openen Buitenspiegels van binnenuit bedienbaar Stoelbekleding stof 3-punts veiligheidsgordels vóór Bevestigingspunt veiligheidsgordels vóór in hoogte verstelbaar Verlichting dashboardkastje Konsolle met opbergvak en bekerhouder Kaartenbak voorportieren Zonnekleppen met make-up spiegel passagierszijde Anti-verblindingspiegel Voetsteun bestuurderszijde Airmix ventilatie/verwarmingssysteem met luchttoevoer voor achterpassagiers Verlichting interieur Kledinghaken (2-stuks) Veiligheidsgordel achter (2 x 3 punts en 1 x 2 punts) In gedeelten neerklapbare achterbank- rugleuning Bevestigingspunt voor afdeknet in bagageruimte Stoffen mat bagageruimte Verlichting bagageruimte Achtterrautverwarming In hoogte verstelbare bestuurdersstoel Opbergmogelijkheid onder passagiersstoel voor

<b>1.8 GLi / 1.8 GL/TD / 2.0 GLi</b>
<b>INTERIEUR</b>
Hoofdsteunen voor in hoogte verstelbaar Digitaal kwartsklokje Supersnel voorgloeisysteem (turbo diesel)  <b>Als gecombineerd optiepakket leverbaar:</b> Centrale deurvergrendeling Stuurbechrachting Gelaagde voorruit met bronskleurig glas rondom

<b>2.0 GLSi / 2.0 GLSi AUT</b>
<b>EXTERIEUR</b>
Gelaagde voorruit met bronskleurig glas rondom Electrisch bedienbare en verwarmde buitenspiegels Ruitwischer achter met sproeier en interval schakelaar Lichtmetalen wielen Vergrote spoiler vóór Ruitwischer vóór met variabele interval schakelaar
<b>INTERIEUR</b>
Centrale deurvergrendeling Stuurbechrachting Hoofdsteunen vóór kantelbaar en in hoogte verstelbaar Bestuurdersstoel met lendensteun Opbergmogelijkheid onder passagiersstoel voor Verlichting interieur met individuele verlichting Armsteunen portieren Electrische raambediening Verlichting portieren Instrumentenpaneel met snelheidsmeter, toerenteller, dubbele dagteller en diverse waarschuwinglampjes 4 speakers, electrische antenne voor radio Stoelbekleding velours In gedeelten neerklapbare achterbank en opklapbare zittingen Hoofdsteunen achter inklapbaar Konsolle met armsteun, opbergvakken en bekerhouder Opbergvak achterzijde voorstoelen Centrale armsteun achter

<b>2.0 GTi 16V</b>
<b>EXTERIEUR</b>
Achterspoiler in kleur van de carrosserie Dubbele uitlaat Lichtmetalen wielen (8-spaaks) Gestyleerde zijpanelen Electrisch bedienbaar schuifdak
<b>INTERIEUR</b>
Stuurbechrachting

<b>2.0 GTi/X 16V</b>
<b>EXTERIEUR</b>
ECS (elektronisch gestuurde vering) Electrisch bedienbaar schuifdak
<b>INTERIEUR</b>
Sportstoelen (geen opbergmogelijkheid onder passagiersstoel) Stoelbekleding stof

<b>2.0 GLSi/X / 2.0 GLSi/X AUT</b>
<b>EXTERIEUR</b>
Gestyleerde zijpanelen ABS (anti blokkeer remsysteem)
<b>INTERIEUR</b>
EPS (elektronisch gestuurde snelheidsafhankelijke stuurbechrachting) Electrisch bedienbaar schuifdak

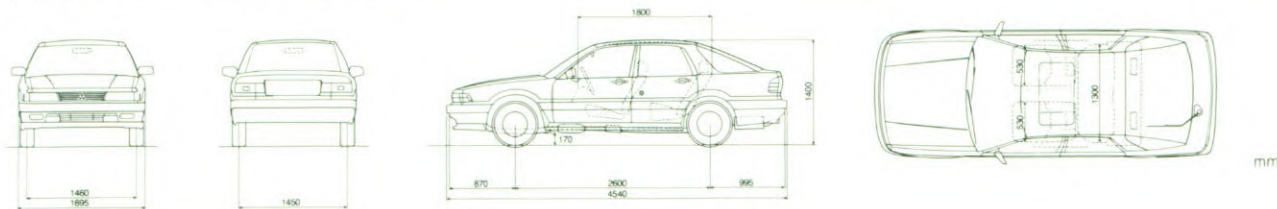
<b>2.0 GTi 16V 4WD/4WS (Dynamic Four)</b>
<b>EXTERIEUR</b>
4IS (onafhankelijke wielophanging) 4ABS (anti blokkeer remsysteem) Gestyleerde zijpanelen in carrosseriekleur 4WD (vierwielaandrijving) 4WS (vierwielsturing) Grille in de kleur van de carrosserie Mistlampen in de bumper voor Koplampsproeiers
<b>INTERIEUR</b>
Met leer bekleed stuurwiel Met leer beklede schakelknop Sportstoelen (geen opbergmogelijkheid onder passagiersstoel)

# TECHNISCHE SPECIFICATIES

Type		1.8 ELi 1.8 GLi	2.0 GLi	2.0 GLSi 2.0 GLSi/X	2.0 GLSi AUT 2.0 GLSi/X AUT	2.0 GTi 16V 2.0 GTi/X 16V	2.0 GTi 16V 4WD/4WS***	1.8 GL TD	
AFMETINGEN EN GEWICHTEN	Lengte	4540	4540	4540	4540	4540	4570	4540	
	Breedte	1695	1695	1695	1695	1695	1695	1695	
	Hoogte	1400	1400	1400	1400	1400	1410	1400	
	Wielbasis	2800	2800	2800	2800	2800	2800	2800	
	Spoorbreedte vóór	1460	1460	1460	1460	1460	1460	1460	
	Spoorbreedte achter	1450	1450	1450	1450	1450	1450	1450	
	Grondspeling (onbelast)	170	170	170	170	170	160	170	
	Eigen gewicht volgens kenteken	1130	1195	1215	1235	1250	1395	1210	
	Maximum toegelaten gewicht	1700	1780	1780	1780	1780	1900	1750	
	Maximum zitplaatsen	5	5	5	5	5	5	5	
PRESTATIES	Verbruik 90 km/h ECE	6,3	6,3	6,3	6,5	6,5	7,2	4,9	
	120 km/h	8,1	8,1	8,1	8,2	8,0	8,9	6,8	
	Stad ECE	9,9	10,2	10,2	10,1	11,0	11,3	7,3	
	Maximum snelheid	174	188	188	182	207	207	164	
	Akseleratie (0-100)	11,7	11,0	11,0	12,7	9,1	9,2	14,5	
	Draaicirkel	10,2	10,2	10,2	10,2	10,2	10,2	10,2	
	Max. aanhangwagengewicht** - geremd	1100	1200	1200	1200	1200	1500	1100	
	- ongeremd	530	570	570	570	570	570	530	
MOTOR	Type	4	4G63	4G63	4G63	4G63 (DOHC)	4G63	4D65 W/TURBO	
	Cilinderinhoud	1755	1997	1997	1997	1997	1997	1795	
	Boring & slag	80,6 x 86	85 x 88	85 x 88	85 x 88	85 x 88	85 x 88	80,6 x 88	
	Kompressie verhouding	9,5	9,0	9,0	9,0	9,8	10,4	22,2	
	Maximum vermogen	66/5000	80/5500	80/5500	80/5500	107/6500	110/6750	55/4500	
	Maximum koppel	144/3500	159/4500	159/4500	159/4500	172/4500	175/5500	152/2500	
ELEKTRISCH SYSTEEM	Batterij	12-48	12-52	12-52	12-52	12-52	12-52	12-64	
	Dynamo	12-60	12-65	12-65	12-75	12-75	12-75	12-65	
BRANDSTOF SYSTEEM	Type	Multi-point injectie							
	Brandstoftank (inhoud)	60	60	60	60	60	62	60	
AANDRIJVING		Voorwielaandrijving					Vierwielaandrijving	Voorwielaandrijving	
OVERBRENGING	Koppeling	Enkelvoudig diafragma			Koppelvormer		Enkelvoudig diafragma		
	Versnellingsbak	5	5	5	4	5	5	5	
	Overbrengingsverhouding	3,363	3,363	3,363	2,846	3,083	2,846	3,250	
		1,947	1,947	1,947	1,581	1,974	1,684	1,833	
		1,285	1,285	1,285	1,000	1,285	1,115	1,240	
		0,939	0,939	0,939	0,685	0,939	0,833	0,869	
		0,750	0,756	0,756	-	0,756	0,690	0,690	
		Achterruit	3,083	3,083	3,083	2,176	3,083	3,166	3,166
		Tussenreductie	1,096	1,096	1,096	1,125	1,096	1,680	1,192
		Eindreductie	3,941	3,666	3,666	3,866	4,187	3,100	3,750
STUURINRICHTING	Type	Tandheugel*					Tandheugel met bekrachtiging	Tandheugel*	
		Onafhankelijk McPherson systeem - stabilisator - schroefveren							
VERING	Vóór	Torsielichaam met stabilisatorstang - schroefveren					Dubbele Wishbone met stabilisator	Torsielichaam met stabilisatorstang - schroefveren	
	Achter								
REMMEN	Remsysteem	Dubbel kruiselings gescheiden remcircuit met rembekrachtiging							
	Vóór	Geventileerde remschijven 256 mm					Geventileerde remschijven 276 mm	Geventileerde remschijven 256 mm	
	Achter	Trommelremmen 230 mm	Remschijven 265 mm				Trommelremmen 203 mm		
BANDEN		185/70 HR14	185/70 HR14	195/65 HR14	195/65 HR14	195/60 HR15	195/60VR15	165 SR14	

\* Met bekrachtiging op bepaalde types (zie Uitrusting Galant) \*\* Tot 1000 m hoogte \*\*\* Dynamic Four

Wijzigingen voorbehouden.



# KLEURENOVERZICHT



Normandie Blue (m) / B42



Lamp Black / X94



San Jose Brown (m) / C41



Hannover Green (m) / G31



Sophia White / W09



Chateau Silver (m) / H52



Grace Silver (m) / H84



Kutani Red (m) / R25



Windsor Red (m) / R48

(m) = metallic

De getoonde kleuren zijn grafisch benaderd en kunnen afwijken van de werkelijke kleuren. Raadpleeg uw dealer.

De in deze leaflet opgenomen gegevens gelden onder voorbehoud van eventuele wijzigingen zonder voorafgaande kennisgeving. Raadpleeg steeds uw dealer.



MITSUBISHI MOTORS  
GENUINE PARTS



MITSUBISHI MOTORS CORPORATION  
TOKYO, JAPAN



*Optimaal bedieningsgemak komt ook tot uitdrukking bij de hendels voor de stoelverstelling.*

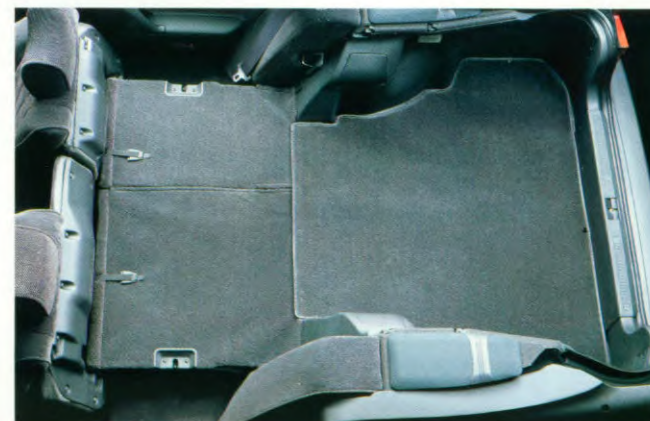
# EEN HOGE MATE VAN FLEXIBILITEIT



Met de Galant Hatchback wordt het vervoeren van bagage, ook met grote afmetingen, een stuk eenvoudiger.

De vijfde deur gaat hoog open en loopt door tot op de bumper. Hierdoor hoeft u bij het laden en lossen van uw auto dus niet meer hoog te tillen, waardoor uw rug wordt ontzien.

De standaard kofferruimte is al diep en ruim, maar moet u veel bagage vervoeren, dan kunt u eenvoudig de laadruimte vergroten. De rugleuning van de achterbank kan asymmetrisch worden neergeklapt. Bij een aantal modellen kan de achterbank zodanig worden "opgevouwen" dat een geheel vlakke uitbreiding van de kofferruimte ontstaat. De achterzijde van de achterbankleuning is bovendien van tapijt voorzien. Een doordachte oplossing om uw waardevolle bagage uitstekend te beschermen.





1. Op eenvoudige wijze verdwijnen de hoofdsteunen in de achterbank (vanaf de 1.8 GLX/E met uitzondering van de 2.0 GLXi).
2. De achterzijde van de achterbankrugleuning vormt een stevige bagage-opvang (vanaf de 1.8 GLX/E met uitzondering van de 2.0 GLXi).
3. 720 liter (VDA) bagageruimte ontstaat bij het opklappen van de achterbank en het neerklappen van de achterbankrugleuningen (vanaf de 1.8 GLX/E met uitzondering van de 2.0 GLXi). Gescheiden neerklapbare achterbankrugleuning op 1.8 EL, 1.8 GL, 1.8 GL TD en 2.0 GLXi.

Interieur 2.0 GLSi

# ONGEKENDE DYNAMIEK

Een van de topmodellen van de Galant Hatchback is de 2.0 GTi-16V. Een auto die een enorme energie uitstraalt en dat ook waarmaakt. De enorme energie wordt geleverd door de 2.0 liter 16-kleppen motor met Multi-point injectie. De sportieve karakteristiek wordt mede gevormd door de fraai gestyleerde lichtmetalen wielen, de voor- en achterspoiler, de zijpanelen en de dubbele uitlaat.

De Galant Hatchback 2.0 GTi-16V is ongekend dynamisch.

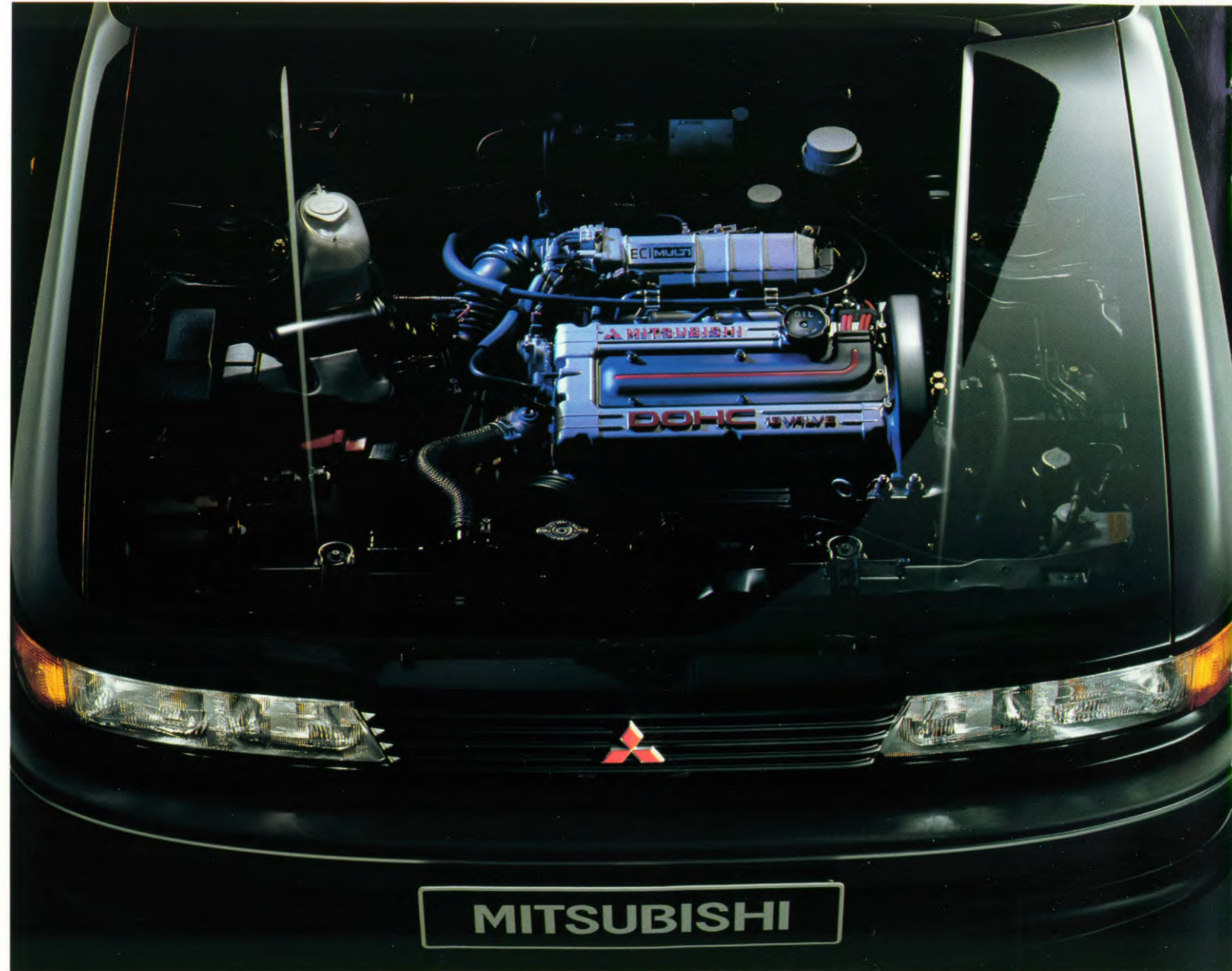


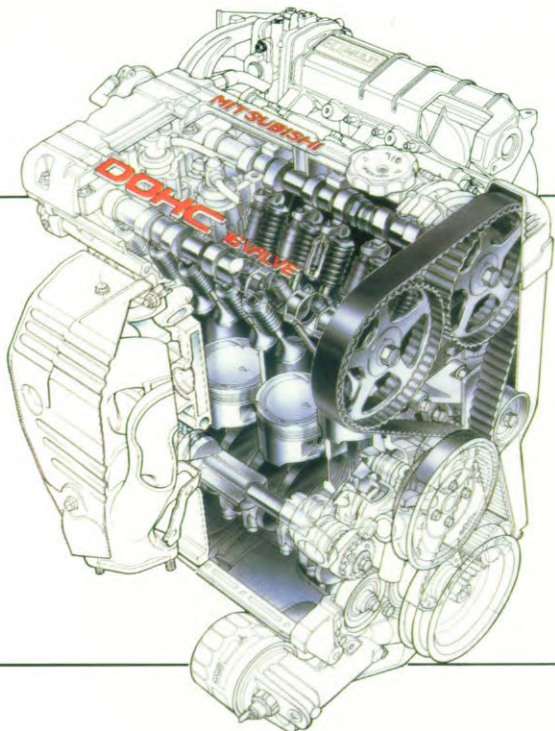


# SUPERIEURE MOTORTECHNIEK

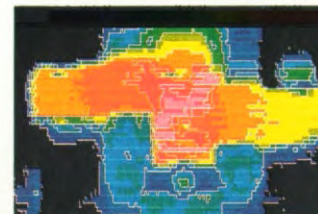
Onder de motorkap van de GTi treft u uiterst moderne motortechniek aan.

Een 2.0 liter 16-kleppen motor met twee bovenliggende nokkenassen. Een motor die dan ook uitpakt met superieure prestaties. Het elektronisch gestuurd Multi-point injectiesysteem zorgt voor een efficiënte verbranding en de nauwkeurige menging van brandstof en zuurstof resulteert in optimale motorprestaties. De toegepaste rollengelagerde tuimelaars betekenen enerzijds minder wrijving, minder slijtage, minder energieverlies, terwijl zij er anderzijds voor zorgen dat de maximumwaarde van het koppel al bij een lager toerental wordt bereikt; maximum 172 Nm bij 4500 tpm.

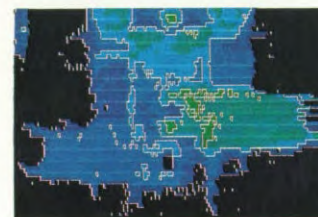




Een van de technologische voordelen die de Galant Hatchback zo superieur maakt, is het type rollengelagerde tuimelaars die de 16-klepper en de Turbo Diesel aandrijven. Om wrijvingsverliezen te voorkomen paste Mitsubishi naaddlagers toe tussen de as en de tuimelaars. Dit reduceert de totale motortemperatuur. Het gevolg is een hoger prestatieniveau en langere levensduur.



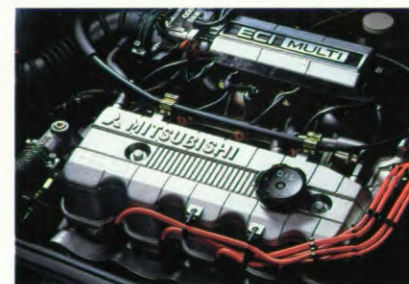
In dit thermogram wordt het resultaat getoond van grotere wrijving bij een motor voorzien van sleeptuimelaars. Bij deze constructie ontstaat meer warmte-ontwikkeling.



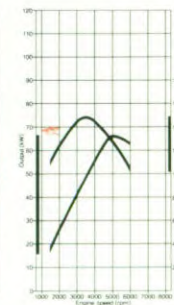
In dit thermogram wordt de DOHC motor met rollengelagerde tuimelaars getoond. Bij deze constructie ontstaat minder warmte-ontwikkeling dan bij de constructie hierboven.



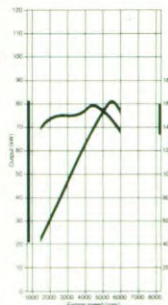
2.0 liter 16V DOHC Multi-point benzine injectie



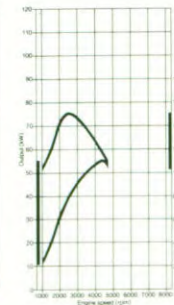
2.0 liter Multi-point benzine injectie



1.8 liter Multi-point benzine injectie



1.8 liter Turbo Diesel

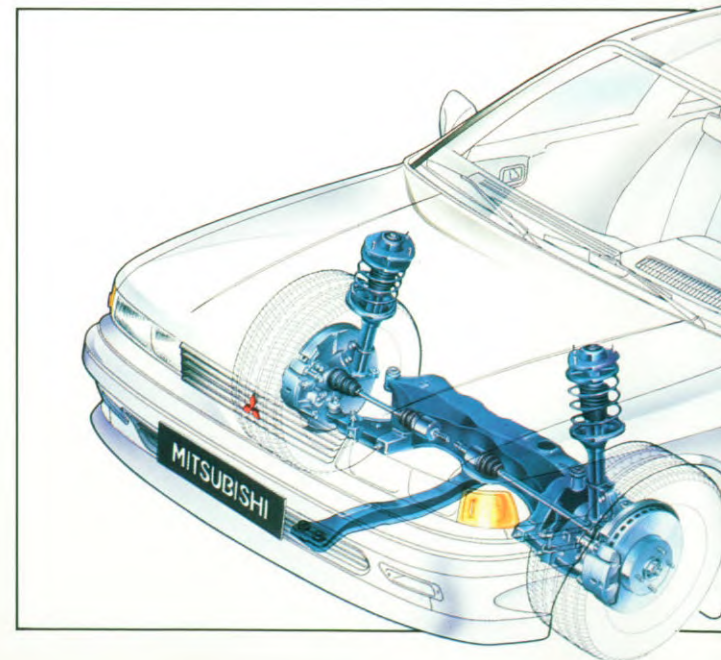


# EEN GERAFFINEERD VEERSYSTEEM



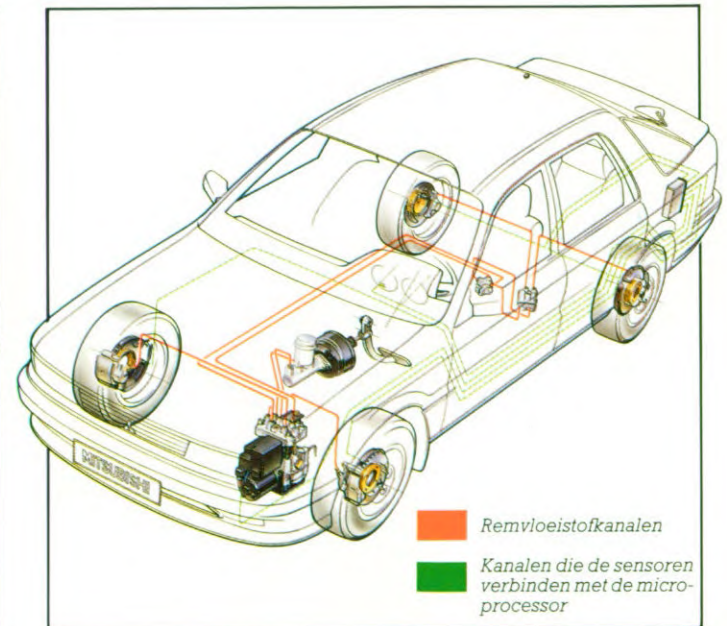
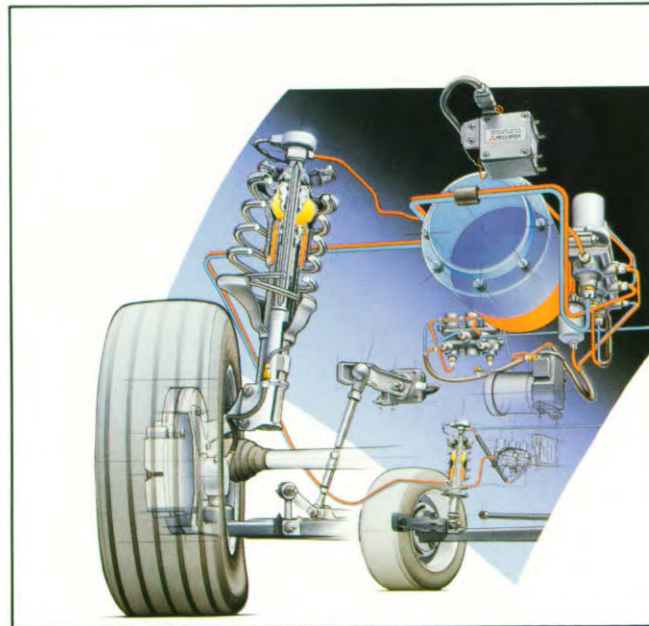
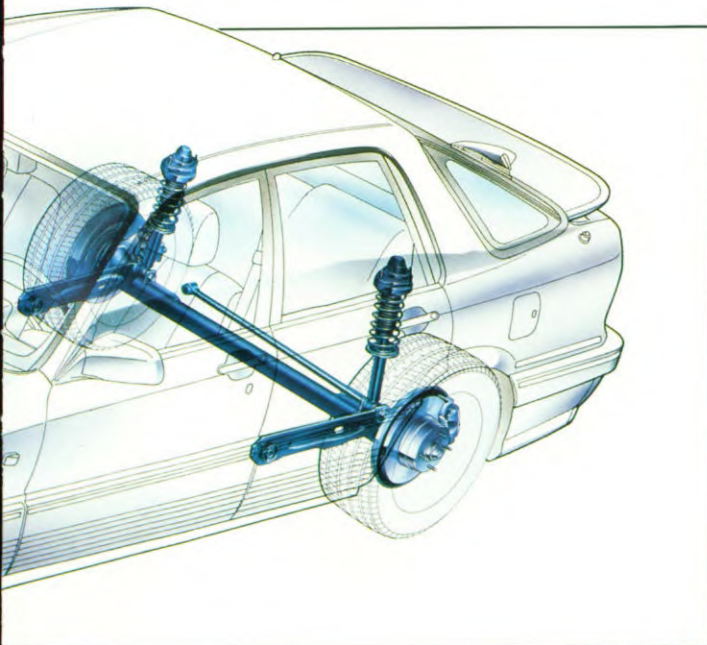
De Galant 2.0 GTi/X-16V verschaft extra comfort door middel van het ECS, elektronisch gestuurde vering. ECS is een super geraffineerd veersysteem, dat zich automatisch aanpast aan de omstandigheden waaronder, en het soort wegdek waarop u rijdt. De stand van de Galant ten opzichte van de weg wordt door dit dynamische systeem doorlopend gecontroleerd en aangepast aan alle voorkomende oneffenheden. Het resultaat is een ongelooflijk soepele en stabiele wegligging. De keuzeknoppen Soft, Auto en Sport op het dashboard bieden u de mogelijkheid om het veersysteem toe te passen dat u verkiest. Ook controleert/reduceert ECS het overhellen van de auto als u snel bochten neemt.

Een geraffineerd systeem in een geraffineerde auto.



# EXTRA VEILIGHEID

In noodgevallen is het gewoonlijk een kwestie van seconden om te reageren op de omstandigheden. Zelfs als u chauffeur van beroep bent, is het moeilijk om in een seconde te beslissen. De gemiddelde rijder reageert op dezelfde wijze; hij maakt een paniekstop. Het gevolg kan zijn dat de wielen blokkeren en de auto onbestuurbaar wordt. De Galant Hatchback 2.0 GLSi/X en 2.0 GTi/X-16V wordt geleverd met ABS. ABS regelt de dosering van de remdruk en voorkomt het blokkeren van de wielen, zelfs op een oneffen wegdek. Een stuk extra veiligheid.



# DYNAMIC FOUR, SUPER GEAVANCEERD

Het summum van autorijden is ongetwijfeld deze Galant Hatchback Dynamic Four. Een superieure auto met baanbrekende technologische vindingrijkheid. Deze Galant is een geïntegreerd concept, dat bestaat uit 4 geavanceerde technieken, die samen de hedendaagse autotechnologie beheersen: vierwielaandrijving, vierwielbesturing, een onafhankelijke ophanging voor de vier wielen en een antiblokkeer remsysteem.

Mitsubishi neemt met deze Dynamic Four een voorschot op de toekomst.

**DYNAMIC-4**

4VALVE + 4WD + 4WS + 4IS + 4ABS





# TOEKOMSTGERICHTE AUTOTECHNOLOGIE

Aan de Mitsubishi Galant Hatchback Dynamic Four zijn jaren van onderzoek en ontwikkeling vooraf gegaan. Na uitgebreide praktijktesten in internationale rally's en geduldig bijschaven in Mitsubishi design- en testcentra over de hele wereld is deze auto een toonbeeld van toekomstgerichte autotechnologie. De eerste auto waarin de vier systemen, 4WD, 4WS, 4IS en 4ABS zijn samengebracht.

**DYNAMIC-4**

4VALVE + 4WD + 4WS + 4IS + 4ABS



**4WD - vierwielaandrijving**, het eerste element van de Dynamic Four zorgt via de VCU (viscokoppelingsunit) en een centraal differentieel voor een gelijkmatige verdeling van de aandrijfkracht op de vier wielen. De welbekende voordelen van 4WD zijn: sneller optrekken, geschiktheid voor bijna elk terrein, koersvastheid, betere controle bij het nemen van bochten en veiliger remmen.

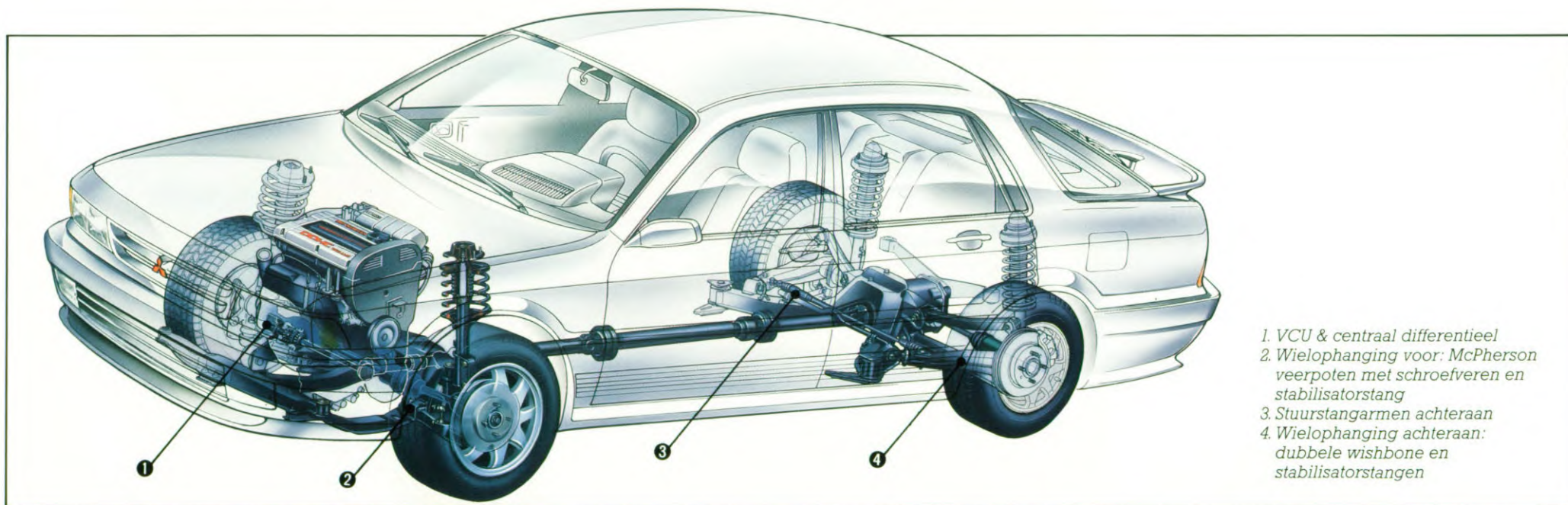
**4WS - vierwielsturing**. Aansluitend bij dit 4WD-systeem zorgt Mitsubishi's geavanceerde en in rally's zéér geducht gebleken vierwielbesturing dat de Galant Hatchback veel soepeler en voorspelbaarder rijdt. Dit hydraulisch systeem stuurt de achterwielen dezelfde richting uit als de voorwielen, geheel volgens de stuurcontext. Bochten worden dan ook moeiteloos

genomen, zelfs bij relatief hoge snelheden. Nummer drie van de Dynamische Vier is de onafhankelijke ophanging van de vier wielen, die zichzelf aanpast aan het wegdek en het rijgedrag van de auto.

**4IS - onafhankelijke ophanging**. Het 4IS-systeem geeft een betere grip op een slecht wegdek en herstelt zich sneller na bochtenwerk. Bovendien worden weggeluid en trillingen tot een minimum beperkt.

**4 ABS - anti-blokkeer remsysteem**. Het vierde element tenslotte is het anti-blokkeer remsysteem. Met een sensor op elk wiel, onderling verbonden door twee overdwarse kanalen, kan de Galant Hatchback probleemloos en toch razendsnel tot staan worden gebracht, terwijl

ook de andere componenten mee profiteren van dit technologisch hoogstandje. De sensoren verifiëren voortdurend de respectieve wielsnelheden, en zodra een wiel bij stevig remmen dreigt te blokkeren, verdelen zij de remkracht gelijkmatig over de andere drie wielen. Zoals gezegd: uit de kunst, deze Dynamic-Four. De norm voor vlot, veilig en opwindend autorijden ligt meteen een flink stuk hoger.



1. VCU & centraal differentieel
2. Wielophanging voor: McPherson veerpoten met schroefveren en stabilisatorstang
3. Stuurstangarmen achteraan
4. Wielophanging achteraan: dubbele wishbone en stabilisatorstangen

# EEN HARMONIEUS GEHEEL

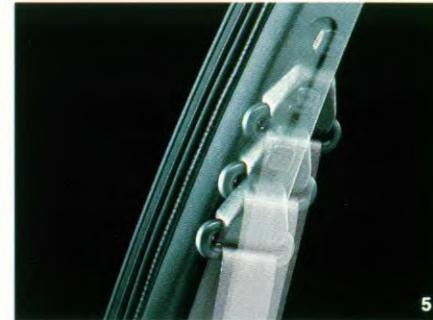


Het dashboard en interieur van de Galant Dynamic Four zijn verder verfijnd. Afwerking met leder van het stuurwiel en de knop van de versnellingspook zijn hiervan voorbeelden. Alsook de luxeuze stoelbekleding. Het interieur en exterieur zijn geheel in harmonie: stijlvol en luxueus.

**DYNAMIC-4**  
4VALVE + 4WD + 4WS + 4IS + 4ABS



# IN DETAIL



Ieder mens heeft zijn eigen specifieke wensen, ook wat zijn auto betreft. Daarom is de Galant Hatchback beschikbaar met diverse motoruitvoeringen, maar natuurlijk ook met diverse uitrustingsniveaus. Daarnaast zijn er nog diverse accessoires waarmee u de Galant Hatchback verder aan uw wensen kunt aanpassen en verfraaien. Vraag ernaar bij uw Mitsubishi dealer. Hij zal u ze graag over de mogelijkheden informeren.



13



14



15



16



17

1. Stuurbekrachtiging
2. In hoogte verstelbare stuurkolom
3. Ergonomisch ontworpen hendel; richtingaanwijzer/verlichting
4. Centrale deurvergrendeling
5. Bevestigingspunt veiligheidsgordels vóór in hoogte verstelbaar
6. Veiligheidsgordels achter met opbergmogelijkheid
7. Geïntegreerde mistlampen voor
8. Airmix verwarmings-/ventilatiesysteem (exclusief airconditioning)
9. Elektrisch bedienbare en verwarmde buitenspiegels
10. Afdeknet bagageruimte
11. Gestyleerde zijpanelen
12. Achterruitwisser en spoiler
13. Elektrisch bedienbaar schuifdak
14. Elektrische raambediening
15. Standaard wheelcovers
16. Standaard lichtmetalen wielen
17. Standaard lichtmetalen wielen voor de GTi-versies

*Wijzigingen voorbehouden*

# HOOGSTAANDE TECHNIEK EN DE MENSELIJKE FACTOR



De hoogstaande techniek van de Mitsubishi-auto's is voor een belangrijk deel het resultaat van haar 70-jarige ervaring in het bouwen van auto's. Maar de techniek wordt en moet steeds weer verbeterd worden. Hiervoor is de ervaring die men opdoet in de rally's en races zeer belangrijk. Nieuwe technieken worden hier uit en te na getest, voordat ze worden toegepast in productieauto's en u er vervolgens van kan profiteren.

Maar voor Mitsubishi is niet alleen de techniek belangrijk. Even belangrijk bij de ontwikkeling van haar auto's vindt zij de mens. De filosofie van Mitsubishi is auto's te maken waarin de bestuurder en zijn passagiers zich prettig voelen.

Voor de bestuurders betekent dit ontspannen autorijden en dit kan weer vertaald worden naar veiligheid. Immers hoe minder aandacht u voor het besturen van uw auto nodig heeft, des te meer aandacht heeft u voor de weg en uw mede-weggebruikers.



## **EEN MILIEUVRIENDELIJKE AUTO**

De Galant met benzine motoren wordt standaard geleverd met een 3-weg geregelde katalysator, die voldoet aan de strenge Amerikaanse milieu-eisen.

Deze 3-weg geregelde katalysator levert een opmerkelijke bijdrage aan een schoner milieu. Dit komt door een elektronisch systeem dat de chemische omzetting van schadelijke naar milieuvriendelijke uitlaatstoffen onder alle omstandigheden optimaliseert.

Dit geregelde 3-weg katalysatorsysteem van Mitsubishi heeft een Lambda-Sonde in het uitlaatspruitstuk, dat aan de hand van de uitlaatgassen aan een elektronisch besturingssysteem doorgeeft, hoe het juiste brandstofmengsel moet worden gedoseerd. Met dit systeem ontstaat na verbranding een "geregeld" gasmengsel dat door de edelmetalen van de katalysator voor meer dan 90% omgezet kan worden in milieuvriendelijke stoffen.

Met dit zeer schone Mitsubishi systeem blijft de motor hoge prestaties leveren bij een blijvend laag verbruik.

## **3 JAAR MULTIGARANTIE/INTER-EURO SERVICE**

Mitsubishi geeft op haar personenauto's een unieke en zeer uitgebreide 3-jarige garantie (met een maximum van 100.000 km) en serviceverlening in Nederland en een groot aantal Europese landen.

Multigarantie/Inter-Euro Service omvat de volgende punten:

- 3 jaar volledige garantie op motor, electronica, mechaniek en lak
- 6 jaar garantie tegen corrosie van binnenuit
- 24-urige serviceverlening in Nederland en een groot aantal Europese landen:
  - sleepdienst naar de dichtstbijzijnde Mitsubishi-dealer of garage
  - verzending van onderdelen
  - betaling hotelkosten
  - repatriëring van inzittenden en voertuig
  - voorschot legitieme borgstelling
  - vervangende auto

De Mitsubishi-dealer zal u graag uitgebreider informeren over de voorwaarden van Multigarantie/Inter-Euro Service.

*De in deze brochure opgenomen gegevens gelden voor Europa in het algemeen en kunnen afwijken van de Nederlandse uitvoeringen. Onder voorbehoud van eventuele wijzigingen zonder voorafgaande kennisgeving. Raadpleeg steeds uw dealer.*



**Hart Nibbrig & Greeve B.V.**  
Postbus 44  
2170 BB Sassenheim  
Warmonteweg 42  
2171 AH Sassenheim  
Telefoon 02522 66 111



 **MITSUBISHI MOTORS CORPORATION**  
TOKYO, JAPAN