

MITSUBISHI GALANT

5-Door Hatchback







2.0 GLSi

Door constante ontwikkelingen kan het zijn dat sommige foto's afwijken van de standaarduitvoering.
Uw Mitsubishi dealer is altijd bereid om nadere toelichting te geven.

VOORUITSTREVENDE VORMGEVING

Al ruim 75 jaar bouwt en ontwerpt Mitsubishi auto's vanuit een wetenschappelijke benadering.

Hierdoor ontstaan autoconcepten die een synthese zijn
van hoogwaardige technologie en vooruitstrevende vormgeving.
De Mitsubishi Galant Hatchback is daar een stijlvol voorbeeld van.

ZAKELIJKE ELEGANTIE

De Galant Hatchback laat zich het best omschrijven als de perfecte combinatie van zakelijk karakter en sportieve dynamiek. Een veelzijdige auto waarvan u zowel zakelijk als privé veel plezier zult hebben. Met veelzijdige, praktische en goed toegankelijke ruimte die alleen een hatchback kan bieden. Maar ook een auto met vooruitstrevende techniek en een hoge mate van betrouwbaarheid.





2.0 GLSi

EEN COMPLEET UITRUSTINGS- NIVEAU

Het uitrustingsniveau van de Galant Hatchback is hoog. Het zal u aan niets ontbreken. De doordachte indeling van het dashboard biedt het maximale overzicht. En de fraaie vormgeving zorgt ervoor dat u van elke minuut die u achter het stuur zit, zult genieten. Kortom, Mitsubishi heeft er alles aan gedaan om u ontspannen aan het verkeer deel te laten nemen. Want waarom zou gemak niet de bestuurder dienen?

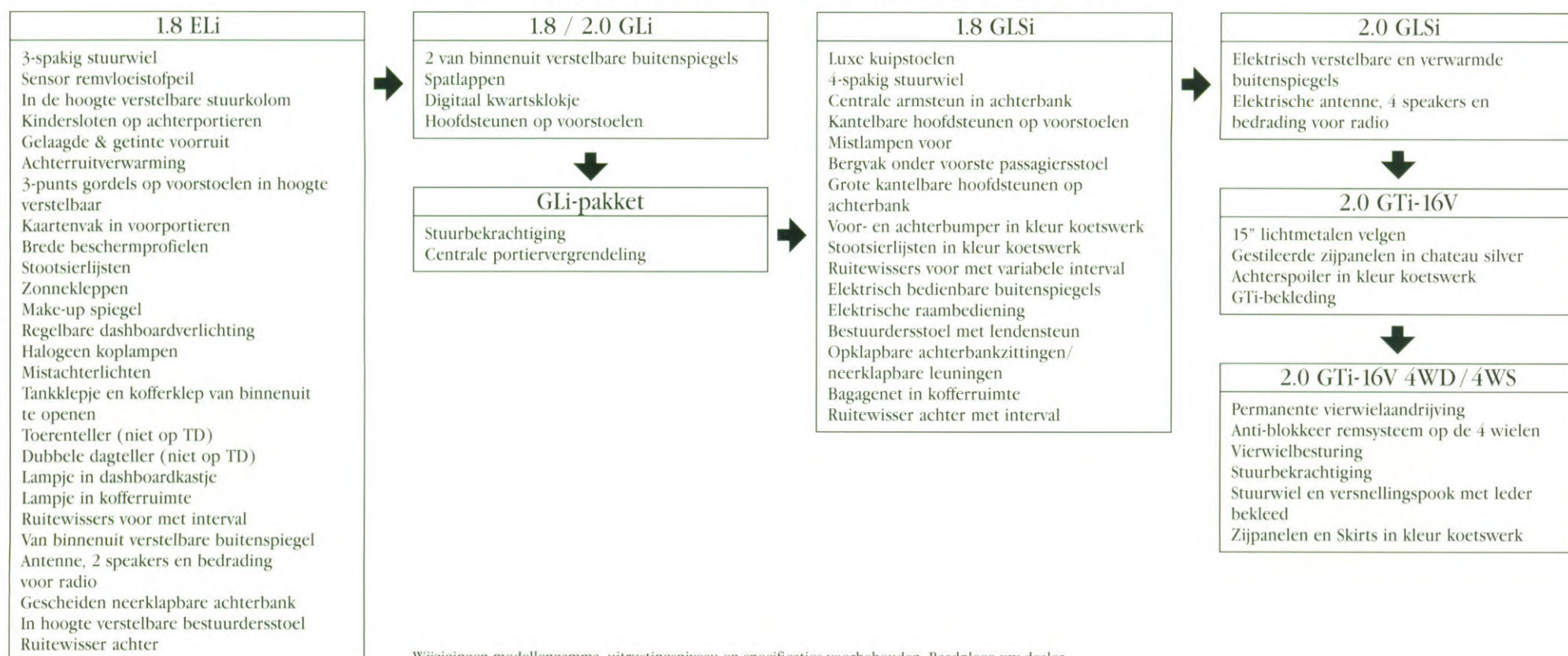


MITSUBISHI GALANT

5-Door Hatchback



STANDAARDUITRUSTING GALANT HATCHBACK



Wijzigingen modellengamma, uitrustingsniveau en specificaties voorbehouden. Raadpleeg uw dealer.

KLEURENOVERZICHT

Model	Kleuren													
	B42	B45	B96	G31	H52	H84	R25	W09	X94	R4H	W4H	X4H	A4H	G4H
2.0 GTi-16V + 2.0 GTi-16V 4WD/4WS	-	-	-	-	-	-	-	-	-	•	•	•	•	•
2.0 GLSi Aut.	-	-	•	•	•	•	•	•	-	-	-	-	-	-
2.0 GLSi	-	-	•	•	•	•	•	•	-	-	-	-	-	-
1.8 GLSi Aut.	-	•	•	•	•	•	•	•	-	-	-	-	-	-
1.8 GLSi	-	•	•	•	•	•	•	•	-	-	-	-	-	-
1.8 GL T/D	•	-	-	•	•	•	•	•	•	-	-	-	-	-
2.0 GLi + optiepakket	•	-	-	•	•	•	•	•	•	-	-	-	-	-
1.8 GLi + optiepakket	•	-	-	•	•	•	•	•	-	-	-	-	-	-
2.0 GLi	•	-	-	•	•	•	•	•	-	-	-	-	-	-
1.8 GLi	-	-	-	-	-	-	-	•	-	-	-	-	-	-
1.8 ELi	-	-	-	-	-	-	-	•	-	-	-	-	-	-

(M)=Metallic
(P)=Pearl

Wijzigingen voorbehouden.

TECHNISCHE SPECIFICATIES

TYPE		1.8 ELi 1.8 GLi	1.8 GLSi	1.8 GLSi AUT	2.0 GLi	2.0 GLSi	2.0 GLSi AUT	2.0 GTi 16V	2.0 GTi 16V 4WD/4WS	1.8 GL TD		
AFMETINGEN EN GEWICHTEN	Lengte	mm	4.540	4.540	4.570	4.540	4.570	4.570	4.570	4.540		
	Breedte	mm	1.695	1.695	1.695	1.695	1.695	1.695	1.695	1.695		
	Hoogte	mm	1.400	1.400	1.400	1.400	1.400	1.400	1.400	1.400		
	Wielbasis	mm	2.600	2.600	2.600	2.600	2.600	2.600	2.600	2.600		
	Spoorbreedte vóór	mm	1.460	1.460	1.460	1.460	1.460	1.460	1.460	1.460		
	Spoorbreedte achter	mm	1.450	1.450	1.450	1.450	1.450	1.450	1.450	1.450		
	Grondspeling (onbelast)	mm	170	170	170	170	170	170	170	160	170	
	Eigen gewicht volgens kenteken	kg	1.130	1.130	1.150	1.195	1.215	1.235	1.250	1.395	1.210	
	Maximum toegestaan gewicht	kg	1.700	1.700	1.700	1.780	1.780	1.780	1.780	1.900	1.750	
	Maximum zitplaatsen		5	5	5	5	5	5	5	5	5	
PRESTATIES	Verbruik 90 km/h ECE	L/100 km	6,3	6,3	6,2	6,3	6,3	6,5	6,3	7,3	4,9	
	120 km/h ECE	L/100 km	8,1	8,1	7,8	8,1	8,1	8,2	8,0	9,0	6,8	
	stad ECE	L/100 km	9,9	9,9	10,6	10,2	10,2	10,1	11,0	11,8	7,3	
	Maximum snelheid	km/h	174	174	167	188	188	182	207	207	164	
	Akseleratie 0-100 km/h	sec	11,7	11,7	12,2	11,0	11,0	12,7	9,1	9,2	14,5	
	Draaicirkel	m	10,2	10,2	10,2	10,2	10,2	10,2	10,2	10,2	10,2	
	Maximum aanhangwagen- gewicht**	- geremd	kg	1.100	1.100	1.100	1.200	1.200	1.200	1.200	1.500	1.100
		- ongeremd	kg	530	530	530	570	570	570	570	570	530
MOTOR	Type		4G37	4G37	4G37	4G63	4G63	4G63	4G63 (DOHC)	4G63 (DOHC)	4D65 W/TURBO	
	Cylinderinhoud	cc	1.755	1.755	1.755	1.997	1.997	1.997	1.997	1.997	1.795	
	Boring en slag	mm	80,6 x 86	80,6 x 86	80,6 x 86	85 x 88	85 x 88	85 x 88	85 x 88	85 x 88	80,6 x 88	
	Kompressieverhouding		9,5	9,5	9,5	9,0	9,0	9,0	9,8	9,8	22,2	
	Maximum vermogen	kW/tpm	66/5000	66/5000	66/5000	80/5500	80/5500	80/5500	107/6500	110/6750	55/4500	
	Maximum koppel	Nm/tpm	144/3500	144/3500	144/3500	159/4500	159/4500	159/4500	172/4500	182/4750	152/2500	
ELEKTRISCH SYSTEEM	Batterij		12-48	12-48	12-48	12-52	12-52	12-52	12-52	12-52	12-64	
	Dynamo		12-60	12-65	12-65	12-65	12-65	12-75	12-75	12-75	12-65	
BRANDSTOF- SYSTEEM	Type		Multi-point injectie								Roterende brandstofpomp	
	Brandstoftank (inhoud)	L	60	60	60	60	60	60	60	62	60	
AANDRIJVING			Voorwielaandrijving						Vierwiel- aandrijving	Voorwiel- aandrijving		
OVERBRENGING	Koppeling		Enkelvoudig diafragma		Koppelvormer	Enkelvoudig diafragma		Koppelvormer	Enkelvoudig diafragma			
	Versnellingsbak		5	5	4	5	5	4	5	5		
	Overbrengingsverhouding	1e	3,363	3,363	2,846	3,363	3,363	2,846	3,083	2,846	3,250	
		2e	1,947	1,947	1,581	1,947	1,947	1,581	1,947	1,684	1,833	
		3e	1,285	1,285	1,000	1,285	1,285	1,000	1,285	1,115	1,240	
		4e	0,939	0,939	0,685	0,939	0,939	0,685	0,939	0,833	0,896	
		5e	0,756	0,756	—	0,756	0,756	—	0,756	0,731	0,690	
		achteruit	3,083	3,083	2,176	3,083	3,083	2,176	3,083	3,166	3,166	
	Tussenreductie		1,096	1,096	1,125	1,096	1,096	1,125	1,096	1,680	1,192	
	Eindreductie		3,941	3,666	3,866	3,666	3,666	3,866	4,187	3,100	3,750	
STUUR- INRICHTING	Type		Tandheugel*									
VERING	Vóór		Onafhankelijk McPherson systeem - stabilisator - schroefveren									
	Achter		Torsielichaam met stabilisatorstang - schroefveren						***	idem 1.8 ELi		
REMMEN	Remsysteem		Dubbel kruiselings gescheiden remcircuit met rembekrachtiging									
	Vóór		Geventileerde remschijven 256 mm (276 mm voor 2.0 GTi 16V 4WD/4WS)									
	Achter		Trommelremmen 203 mm				Remschijven 265 mm				Trommelremmen 203 mm	
BANDEN		185/70HR14	185/70HR14	185/70HR14	185/70HR14	195/65HR14	195/65HR14	195/60HR15	195/60VR15	165SR14		

* Met bekrachtiging op bepaalde types (zie Uitrusting Galant) ** Tot 1000 m hoogte *** Dubbele Wishbone met stabilisator Wijzigingen voorbehouden.

Kleurenoverzicht

Sophia White W09



Grace Silver (M) H84



Chateau Silver (M) H52



Kutani Red (P) R25



Normandie Blue (M) B42



Lamp Black X94



Super Cosmic Blue B96



Hannover Green (M) G31



Hessen Blue B45



Sophia White/
Chateau Silver (M) W4H



Lamp Black/
Chateau Silver (M) X4H



Hannover Green (M)/
Chateau Silver (M) G4A



Grace Silver (M)/
Chateau Silver (M) A4H



Monaco Red/
Chateau Silver (M) R4A

(M)=metallic.
(P)=Pearl.

N.B.: De getoonde kleuren zijn een grafische benadering en kunnen afwijken van de daadwerkelijke kleuren.

De in deze leaflet opgenomen gegevens gelden onder voorbehoud van eventuele wijzigingen zonder voorafgaande kennisgeving. Raadpleeg uw dealer.



HARMONIEUZE LUXE

Een comfortabele en ergonomisch verantwoorde bestuurdersstoel zorgt ervoor dat u onder alle omstandigheden de ideale positie achter het stuur vindt.

Met evenveel zorg heeft Mitsubishi overigens het hele interieur samengesteld. Duurzame materialen en uitgebalanceerde kleurstellingen zorgen voor een harmonieus geheel. Nergens zult u storende delen ervaren.





Achterbank met neerklapbare rechterhelft

Een in delen neerklapbare achterbank is een uitkomst als u eens lange voorwerpen mee moet nemen. In een handomdraai kunt u de rechterhelft van de achterbank wegklappen waardoor u de beschikking krijgt over de ruimte die u nodig heeft. Daarbij kunt u nog steeds twee passagiers vervoeren op de achterbank.



Achterbank met neerklapbare linkerhelft

Als u nog wat meer ruimte nodig heeft, dan kunt u die eenvoudig realiseren door de grotere linkerhelft van de achterbank weg te klappen. In dat geval kunt u nog altijd een passagier op de achterbank meenemen.



Met neergeklapte achterbank

Door de achterbank in zijn totaliteit neer te klappen, realiseert u een zee van ruimte. Waardoor u de beschikking krijgt over een lange, brede en vlakke laadvloer.



Uitklapbare hoofdsteunen op de achterbank

Passagiers op de achterbank hebben de beschikking over uitklapbare hoofdsteunen. Een veilig en comfortabel idee.





Meervoudig verstelbare voorstoelen

De instelbare voorstoelen bieden de bestuurder en de passagier voorin veel comfort. De ideale zitpositie is probleemloos te vinden.



Bagagenet

Een net in de kofferruimte zorgt ervoor dat bagage tijdens het rijden niet gaat schuiven en daardoor niet beschadigd wordt.



Middenconsole met bergruimte en armsteun

Onder de centrale armsteun tussen de voorstoelen bevindt zich een ruimte waarin u kleine voorwerpen kunt opbergen. Functioneel en tegelijkertijd comfortabel.



Lade onder voorstoel

Onder de passagiersstoel is een lade gemonteerd. Een ideale opbergplaats voor muziekcassettes, cd's, kaarten of boeken.

KRACHTIGE VORMGEVING

De Galant Hatchback heeft uitgesproken krachtige kenmerken. De wigvorm verraadt het dynamische karakter en de zuivere lijnen benadrukken het zakelijk voorkomen. Let ook eens op de krachtige en robuuste achtersteven waarmee u iedereen letterlijk en figuurlijk het nakijken geeft.





2.0 GTi-16V 4WD/4WS

PURE KRACHT

Aan de dynamiek van de Galant Hatchback liggen schone en energiezuinige motoren ten grondslag.

Bij elk type motor zult u onder de indruk zijn van de prestaties.

Of u nu kiest voor een 1.8 liter ECI-MULTI injectiemotor of voor de 2.0 liter motor met 16 kleppen en dubbele bovenliggende nokkenas.

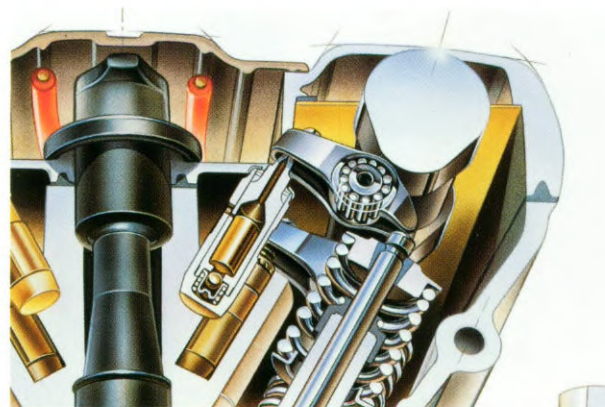
Eigenschappen die u bij elke krachtbron uit het programma aan zult treffen zijn een groot uithoudingsvermogen en een hoge mate van betrouwbaarheid.

Moderne motortechnologie staat daarvoor garant.



Rollergelagerde tuimelaars

Rollergelagerde tuimelaars zijn standaard op de Turbo-diesel en DOHC versies. Deze tuimelaars beperken het wrijvingsgebonden energieverlies waardoor er geen vermogen verloren gaat. Door de toepassing van naaldlagers tussen de tuimelaar en de nokkenas worden koppel en vermogen nog verder geoptimaliseerd. Tegelijkertijd worden ook motorslijtage, warmte-ontwikkeling en brandstofgebruik geminimaliseerd.





2.0 liter DOHC ECI-MULTI

Met deze 2.0 liter motor met 16 kleppen en dubbele bovenliggende nokkenas bewijst Mitsubishi toonaangevend te zijn op technologisch gebied. De prestaties van de motor mogen er in alle opzichten zijn. Met een vermogen van 150 DIN PK bent u verzekerd van pittige trekkracht in alle versnellingen. Het elektronisch gestuurde multipointinjectionstelsel (ECI-MULTI) zorgt voor een optimale verbranding. Vermogen en efficiency worden verder geoptimaliseerd door roller-gelagerde tuimelaars.



2.0 liter SOHC ECI-MULTI

Een betrouwbare 2.0 liter motor met enkel bovenliggende nokkenas en elektronisch gestuurde multipointinjection koppelt kracht aan een maximaal brandstofrendement. Bovendien zorgt de elektronica ervoor dat de motor snel reageert op het gaspedaal. Automatisch hydraulische klepstoters zorgen doorlopend voor de juiste klepinstelling en resulteert daardoor in een optimale werking. Een ander voordeel is dat het onderhoud tot een minimum wordt beperkt. Een motor die garant staat voor een lang en probleemloos leven.



1.8 liter SOHC ECI-MULTI

De 1.8 liter ECI-MULTI motor is soepel en onderhoudsvriendelijk. Een efficiënte en betrouwbare krachtbron die bovendien lage emissiewaarden kent.



1.8 liter Turbo-diesel

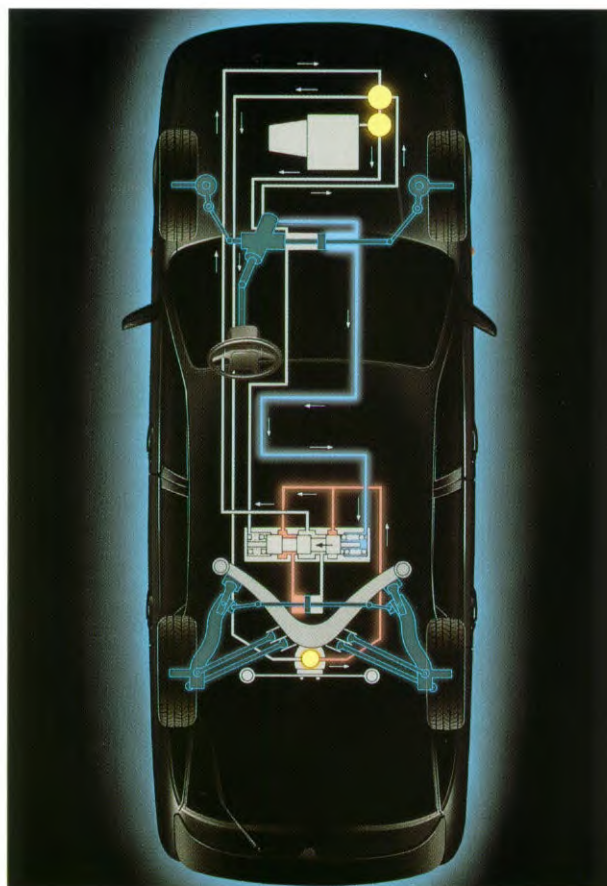
De Galant Hatchback is ook leverbaar met een krachtige en economische 1.8 liter turbo-dieselmotor. Door het krachtige koppel bij lage toerentallen heeft deze uitvoering veel trekkracht onderin. Maar ook in het belangrijke middengebied zult u de trekkracht van deze turbo-diesel leren waarderen. Door de toepassing van Silent Shaft technologie heeft Mitsubishi een nagenoeg geluidsarme en trillingsvrije werking weten te realiseren. We kunnen daarom gerust stellen, dat u alleen tijdens het tanken merkt dat u op diesel rijdt.

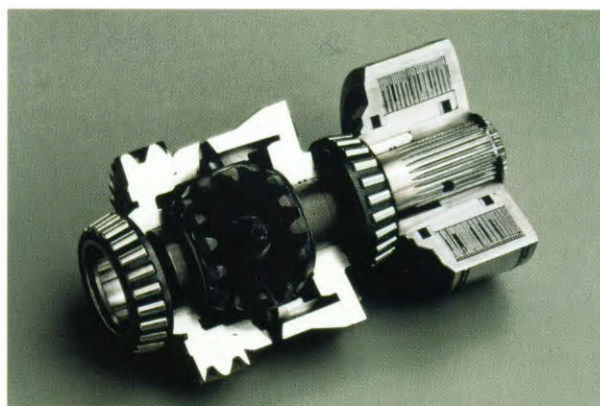
HOGVE VEILIGHEIDSFACOR

Als u voor de Mitsubishi Galant Hatchback kiest,
kunt u rekenen op een hoge veiligheidsfactor.
De inzittenden worden op meerdere niveaus tegen allerlei gevaren beschermd.
Mitsubishi heeft deze veiligheid weten te realiseren
door de allerlaatste technieken toe te passen.
Het geïntegreerde veiligheidsdesign zorgt ervoor
dat actieve en passieve systemen worden ingezet.

4WS

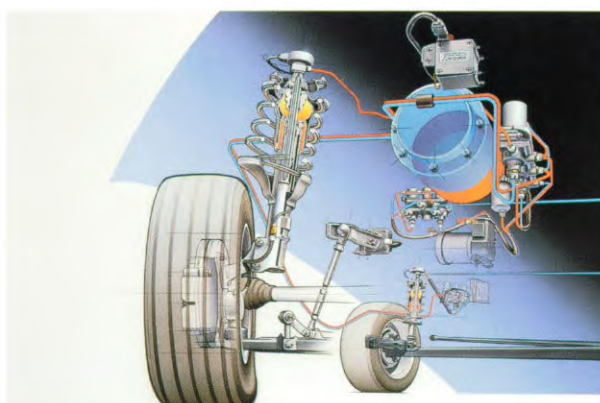
Vierwielbesturing laat u bij hoge snelheden op de
snelweg veilig van rijstrook veranderen en maakt
het bochtenwerk veiliger. Bij 4WS worden de
achterwielen in dezelfde richting als de voorwielen
gestuurd. Hierdoor kunt u veiliger, sneller en
preciezer van richting veranderen zonder dat de
bestuurder zich extra hoeft in te spannen.





4WD

De eenvoudige maar uiterst efficiënte permanente vierwielaandrijving staat borg voor een gelijkmatige, vlotte acceleratie, een betere tractie en stabiliteit. Het systeem bestaat ondermeer uit een kleine visco-koppeling en een centraal differentieel. Ten opzichte van mechanische 4WD-systemen heeft dit systeem twee grote voordelen; lichter en efficiënter en daardoor een gunstiger brandstofverbruik.



ECS

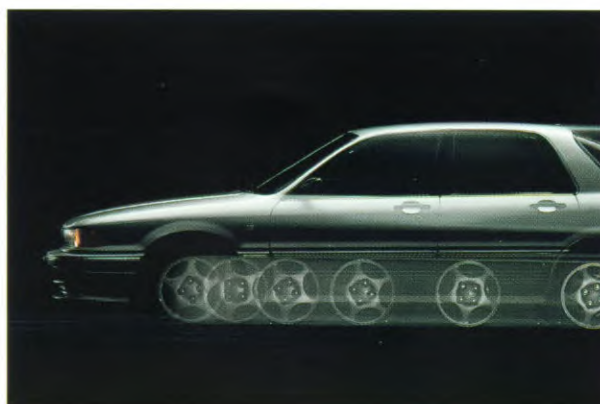
Bij elektronisch gestuurde ophanging wordt automatisch de instelling van de schokbrekers geregeld. Een functie die zorgt voor een onovertroffen stuurgedrag omdat de stuurrespons wordt geoptimaliseerd. Bovendien houden banden door ECS beter contact met de weg wat weer resulteert in een betere wegligging en een grotere stabiliteit.

Niet leverbaar.



Rondom schijfremmen

Mitsubishi heeft de Galant Hatchback aan de voorzijde met 14" geventileerde remschijven uitgerust. Achterop zijn, afhankelijk van het model, massieve remschijven of trommelremmen toegepast. Het remsysteem staat onder alle omstandigheden garant voor een constant en krachtig remvermogen.



Anti-blokkeerremstelsysteem

De Galant Hatchback 2.0 GTi 4WD/4WS is uitgevoerd met ABS. Per wiel is er een sensor gemonteerd die constant informatie doorgeeft aan een centrale microprocessor. Het systeem functioneert ongemerkt en efficiënt. ABS zorgt voor een stabiele en kortere remweg en dat maakt dat de auto beter bestuurbaar blijft. Zelfs in geval van een noodstop op een nat of bevroren wegdek geeft u de richting aan.

NIEUWE ZAKELIJKHEID

De Galant Hatchback onderscheidt zich door het zakelijk karakter dat gecombineerd wordt met sportieve eigenschappen. Een autoconcept dat in alle opzichten verrast en waarmee Mitsubishi vorm heeft gegeven aan de nieuwe zakelijkheid.





2.0 GLSi

VEILIGHEID VOOROP

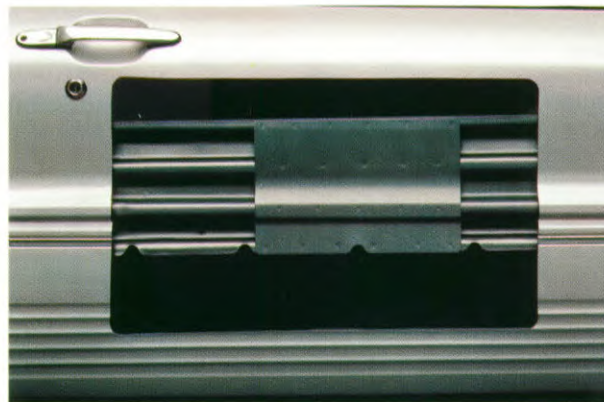
Uiteindelijk bepalen de sterkte van een auto en alle systemen en eigenschappen die bestuurder en passagiers bij een ongeval moeten beschermen de veiligheid. Om die veiligheid verder te optimaliseren is Mitsubishi voortdurend bezig met onderzoek.

In een laboratorium worden botsproeven uitgevoerd waarbij allerlei ongevallen worden gesimuleerd.

Mitsubishi gaat in onderzoek heel ver.

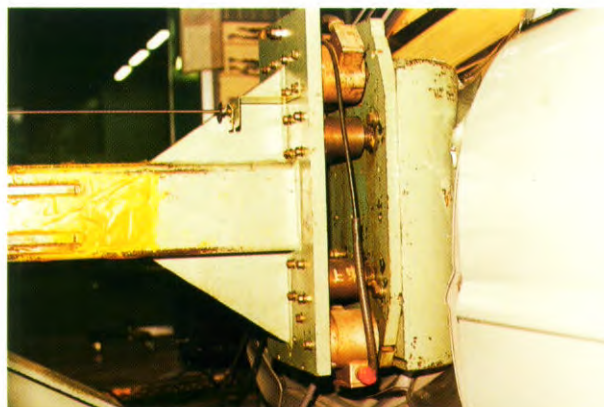
Portierprofielen

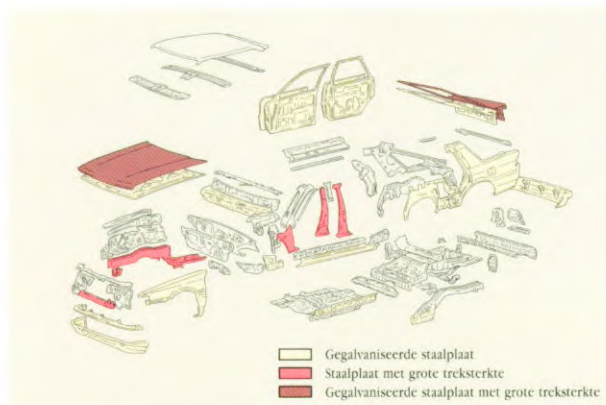
Stalen profielen in de portieren bieden bescherming bij frontale en zijwaartse botsingen. Een veiligheidsvoorziening die voorkomt dat deuren bij een aanrijding vervormen, zodat het interieur intact blijft en eventueel letsel van de inzittenden voorkomen wordt.



Portiersterkte

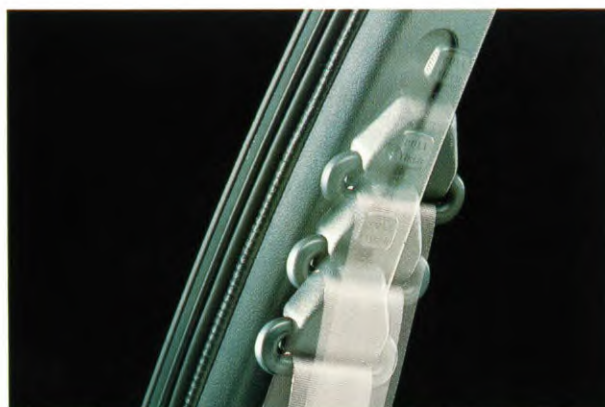
Bij deze proef wordt een aanrijding van opzij gesimuleerd. Op die manier kan precies de portiersterkte worden bepaald.





Voor de carrosserie is staal met grote treksterkte toegepast.

Voor de constructie van de Galant Hatchback wordt intensief gebruik gemaakt van staal met grote treksterkte. Hierdoor krijgt de carrosserie een grote stijfheid zonder dat het gewicht van de auto toeneemt. Een bijkomend voordeel van dit speciale staal is dat het beter weerstand biedt tegen vervorming dan gewoon staal.



In hoogte verstelbare veiligheidsgordels

Als autofabrikant kunnen we u niet verplichten om uw autogordels te dragen. Waar we wel voor kunnen zorgen, is dat een autogordel perfect bij uw postuur past en daardoor prettig zit. Daarom treft u in uw Galant in hoogte verstelbare gordels aan. U heeft de keus uit vijf verschillende posities. En omdat u altijd de ideale positie kunt instellen, bent u ook verzekerd van de maximale veiligheid.



Veiligheidsgordels op de achterbank

Ook op de achterbank laat Mitsubishi niets aan het toeval over. Standaard treft u driepunts veiligheidsgordels aan, daarmee biedt u optimale veiligheid aan grote en kleine passagiers achterin.



Simulaties van frontale botsingen

Mitsubishi voert doorlopend grondige botsproeven uit, waarin reële situaties en de krachten die daarbij vrijkomen worden gesimuleerd. Door auto's met 55 kilometer per uur tegen een massieve muur te laten rijden kan worden nagegaan hoe effectief kreukelzones de vrijgekomen energie absorberen en in welke mate interieurdelen vervormd worden.



Stuurbekrachtiging



In hoogte verstelbaar stuurwiel



Elektrische raambediening



Standaard wheelcovers voor de ELI- en GLI-modellen



15" lichtmetalen velgen

EEN MILIEUVRIENDELIJKE AUTO

De Galant met benzinemotoren wordt standaard geleverd met een 3-weg geregelde katalysator, die voldoet aan de strenge Amerikaanse milieu-eisen. Deze 3-weg geregelde katalysator levert een opmerkelijke bijdrage aan een schoner milieu. Dit komt door een elektronisch systeem dat de chemische omzetting van schadelijke naar milieuvriendelijke uitlaatstoffen onder alle omstandigheden optimaliseert. Dit geregelde 3-weg katalysatorsysteem van Mitsubishi heeft een Lambda-Sonde in het uitlaatspruitstuk, dat aan de hand van de uitlaatgassen aan een elektronisch besturingssysteem doorgeeft, hoe het juiste brandstofmengsel moet worden gedoseerd. Met dit systeem ontstaat na verbranding een "geregeld" gasmengsel dat door de edelmetalen van de katalysator voor meer dan 90% omgezet kan worden in milieuvriendelijke stoffen. Met dit zeer schone Mitsubishi systeem blijft de motor hoge prestaties leveren bij een blijvend laag verbruik.

3 JAAR MULTIGARANTIE/INTER-EURO SERVICE

Mitsubishi geeft op haar personenauto's een unieke en zeer uitgebreide 3-jarige garantie (met een maximum van 100.000 km) en serviceverlening in Nederland en een groot aantal Europese landen.

Multigarantie/Inter-Euro Service omvat de volgende punten:

- 3 jaar volledige garantie op motor, electronica, mechaniek en lak.
- 6 jaar garantie tegen corrosie van binnenuit.
- 24-urige serviceverlening in Nederland en een groot aantal Europese landen:
 - sleepdienst naar de dichtstbijzijnde Mitsubishi-dealer of garage
 - verzending van onderdelen
 - betaling hotelkosten
 - repatriering van inzittenden en voertuig
 - voorschot legitieme borgstelling
 - vervangende auto

De Mitsubishi-dealer zal u graag uitgebreider informeren over de voorwaarden van Multigarantie/Inter-Euro Service.



MITSUBISHI MOTORS
GENUINE PARTS

De originele onderdelen van Mitsubishi
houden uw wagen jarenlang in topconditie.

Hart Nibbrig & Greeve B.V.
Postbus 44
2170 BR Sassenheim
Warmonderweg 12
2171 AH Sassenheim
Telefoon 02522 66 111





Printed in Belgium
#000327/sep191

 **MITSUBISHI MOTORS CORPORATION**
TOKYO, JAPAN