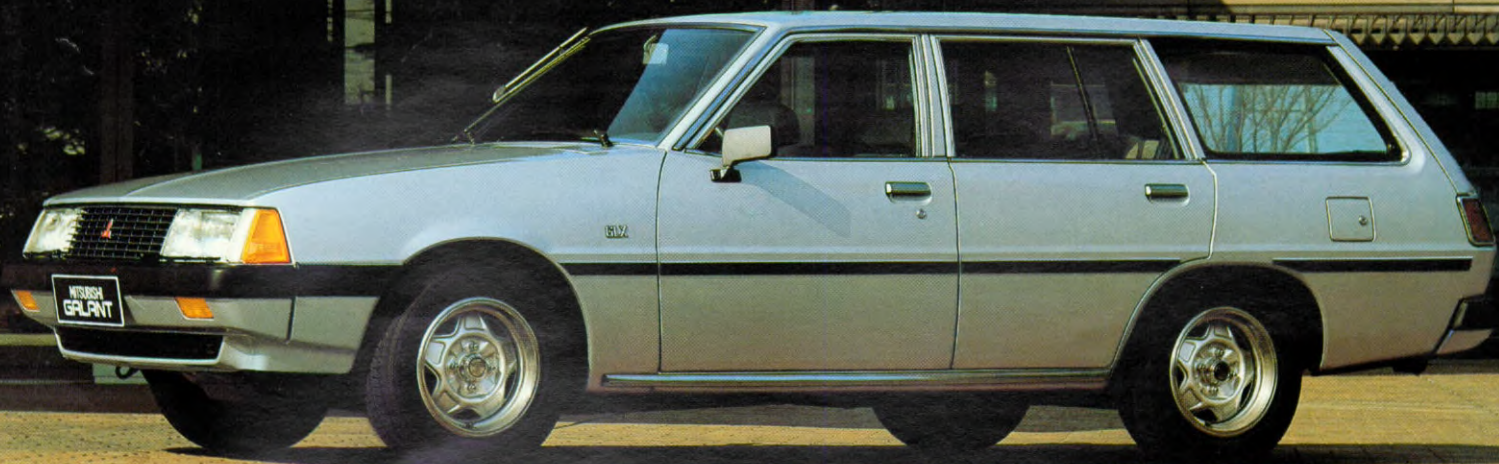


MITSUBISHI GALANT

STATION WAGON

1600GL • 2000GLX



DE MITSUBISHI GALANT STATIONWAGON : EEN AUTO VAN FORMAAT



In de Galant Stationwagon liggen luxe en functionaliteit in elkaars verlengde. Ook in het dashboard vinden we die kenmerken terug. De regelbare dashboardverlichting is standaard.

Het geluidsniveau in het interieur is ook bij hoge snelheden opvallend laag dankzij het gebruik van extra geluidswerend materiaal. Het geluidsniveau wordt bovendien beperkt door Mitsubishi's vermaarde balansassensysteem die de motor de rustige, trillingsvrije loop van een 6-cilinder geeft. Ook de 5e versnelling-overdrive

draagt bij tot de rust in het interieur. Hoge kruissnelheden zijn daarom moeiteloos vol te houden zonder afbreuk te doen aan het comfort.

Als speciale bijzonderheid kan bij de Galant Stationwagon de gastank van een eventuele LPG-installatie onder de laadvloer worden weggebouwd, zodat u zonder verlies van kostbare laadruimte nog economischer kunt rijden. De gasvulopening gemonteerd naast de benzinevuldop achter het benzineklepje, is fraai weggewerkt.



Het interieur van de Galant Stationwagon biedt ruimte en comfort voor vijf personen. De duurzame bekleding blijft jarenlang mooi, ook bij intensief gebruik. In de Nederlandse uitvoering zijn op de 2000 GLX voor de achterpassagiers hoofdsteunen en veiligheidsgordels standaard.

De comfortabele voorstoelen zijn in alle richtingen te verstellen.



De grote bagageruimte is ook via de achterportieren goed te bereiken.

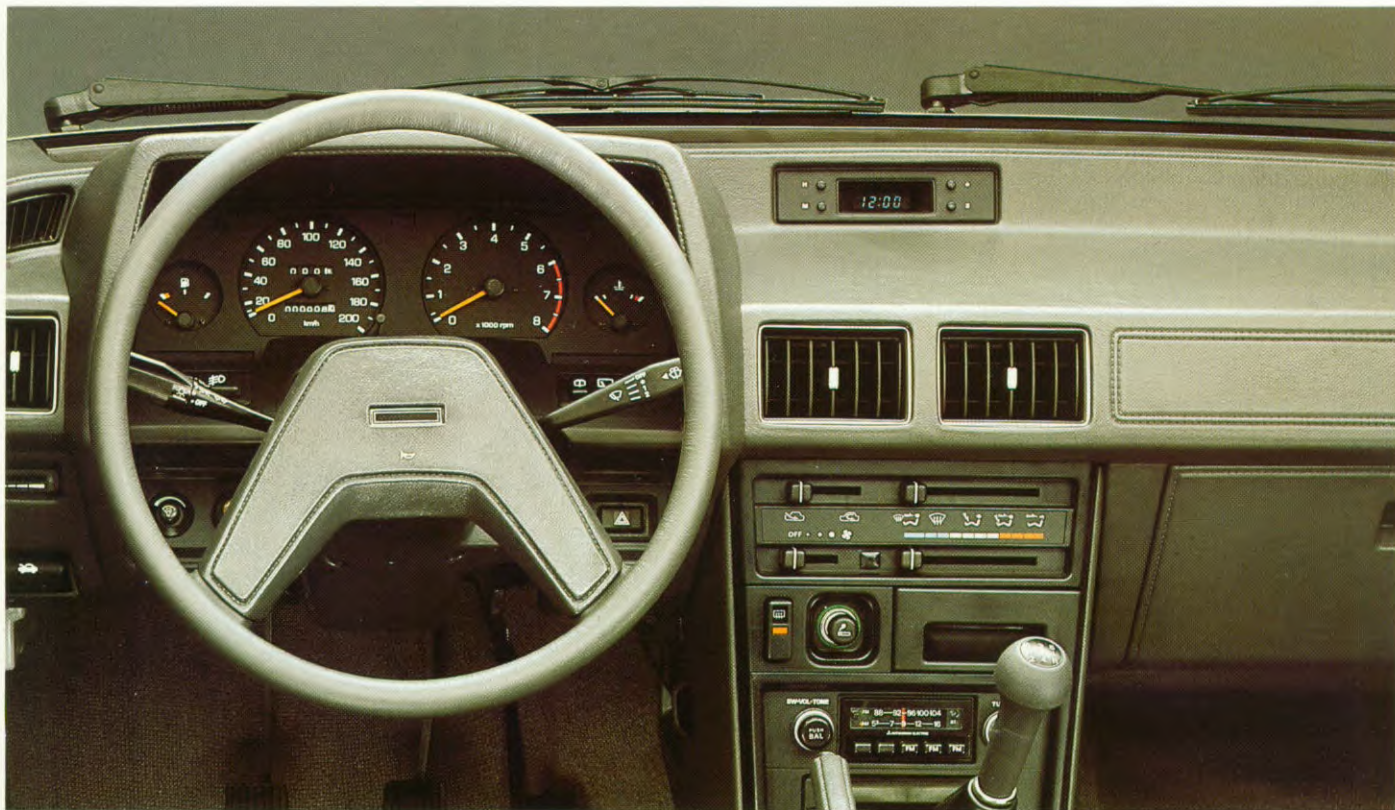


vormgeving is de Galant Stationwagon zonder meer een representatieve zakenauto. En met zijn luxieuze standaarduitrusting (o.a. quartz klok, regelbare dashboardverlichting en achterraut wisser/wasser) is hij ook de ideale auto voor privé gebruik waarbij u een zee van laadruimte ter beschikking staat. De Galant Stationwagon is daarom een praktische vakantiepartner. Het hoge laadvermogen heeft zijn voordelen bij het trekken van bagagewagen, vouwwagen, caravan of boottrailer.

Privé of zakelijk, hoe u de Galant

Stationwagon ook gebruikt, de veelzijdigheid en handelbaarheid van deze forse auto zult u al snel op waarde weten te schatten.

Rijden met de Galant Stationwagon is een plezierige zaak. De anatomisch uitstekend gevormde stoelen dragen wezenlijk bij tot het comfort. De bestuurdersstoel heeft zelfs een regelbare lendesteun en is ook in de hoogte te verstellen. In de 2000 GLX beschikken ook de achterpassagiers over veiligheidsgordels en in hoogte verstelbare hoofdsteunen.



Het hierboven afgebeelde dashboard van de Galant Stationwagon 2000 GLX is opvallend luxe en compleet. Standaard zijn o.a. toerenteller, regelbare dashboardverlichting en het digitale quartzklokje. Hetzelfde geldt voor de AM/FM stereo radio.

Anti-verblindings veiligheids binnenspiegel.



Verlicht, afsluitbaar handschoenenkastje.



In hoogte verstelbaar stuurwiel.



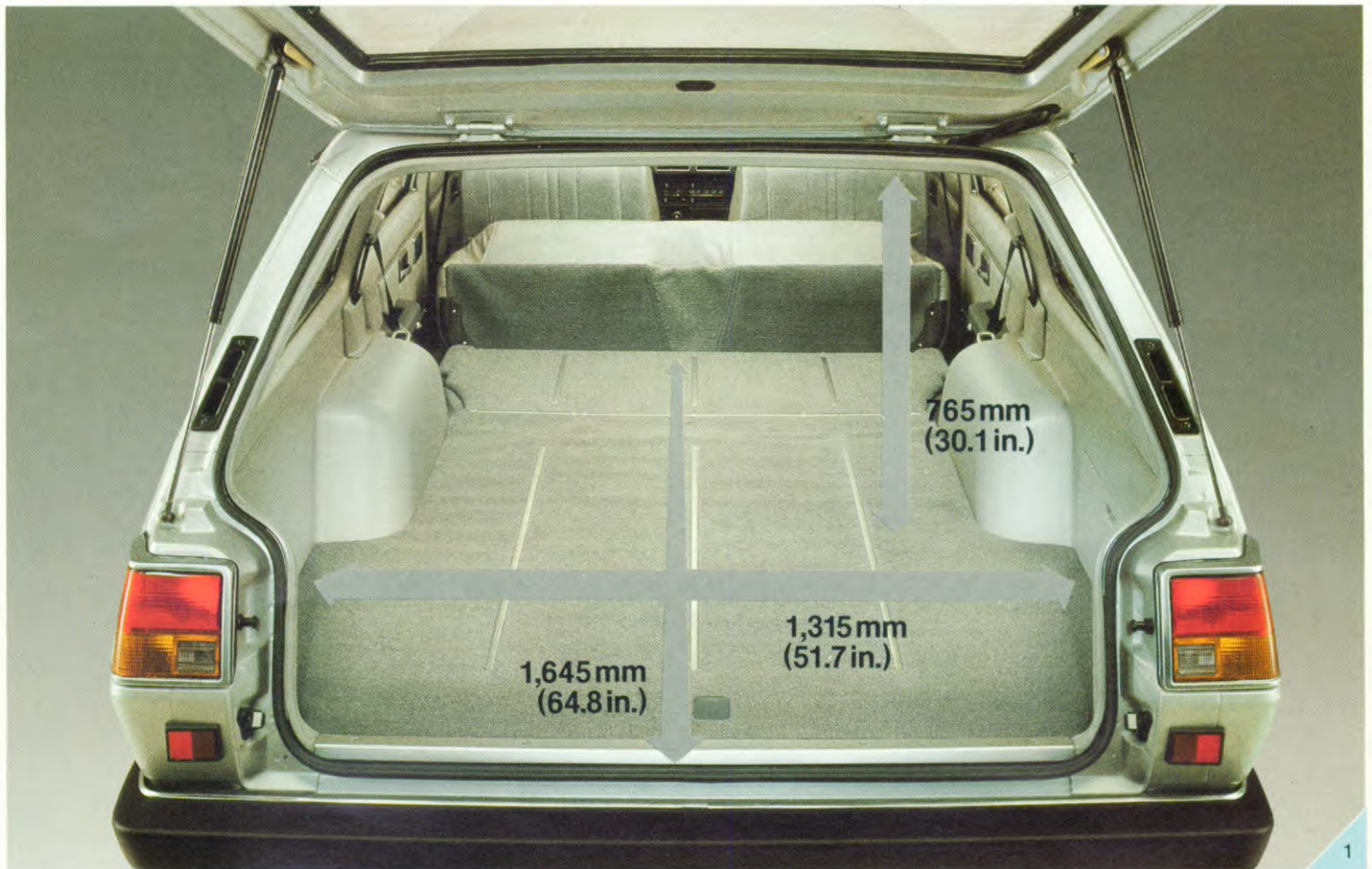
De nieuwe Galant Stationwagon laat aan ruimte niets te wensen over. De bagageruimte meet standaard al 451 liter. Wordt de achterbank met een simpele handbeweging neergeklapt dan vergroot u de laadruimte tot 1035 liter!

Ruimte alleen is echter niet voldoende. Het gehele concept van een auto als deze moet op zware belasting zijn afgestemd omdat remmen, wielophanging en besturing het bij volle belading zwaar hebben te verduren. De Galant Stationwagon heeft bewezen ook dan

volledig voor zijn taak berekend te zijn. De motoren (1.6 of 2.0 liter naar keuze) munten uit in rendement. Het hoge vermogen stelt u in staat de Galant Stationwagon snel door het verkeer te loodsen, ook bij volle belading.

De Galant Stationwagon voelt zich overal in zijn element: op ruwe plattelandswegen, op de snelweg maar ook in het drukste stadsverkeer en schuwt daarbij het zware werk niet. Integendeel zelfs!

Mede dankzij de fraaie aerodynamische



De ruim bemeeten, vlakke laadvloer van de Galant Stationwagon is dankzij de grote achterklep goed te bereiken. De van gasgevulde dempers voorziene achterklep scharniert hoog op, wat in- en uitladen vergemakkelijkt.

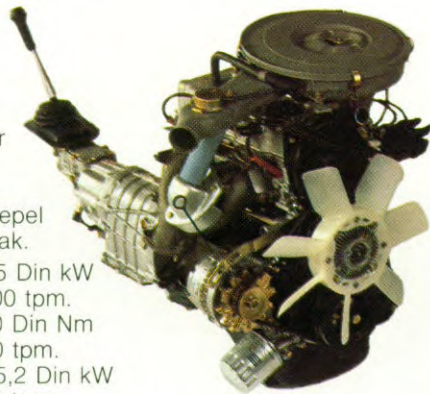
In de schuin aflopende, aerodynamische koplampruit zijn standaard mistlampen opgenomen. De richtingaanwijzers lopen veilig om de hoeken door.



Standaard op elke Galant Stationwagon : achterrauitwisser met sproeiinstallatie.

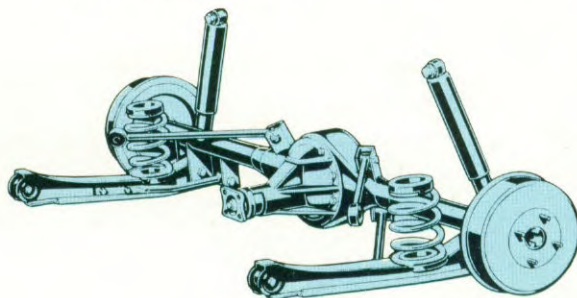


De Mitsubishi Galant Stationwagon biedt u de keuze uit twee betrouwbare motoren met bovenliggende nokkenas en lichtmetalen cilinderkop. Beide leveren een optimaal rendement waardoor zij voor maximale prestaties een minimum aan brandstof verbruiken, mede dankzij de soepel schakelende 5-versnellingsbak.



2000 cc. Max. vermogen : 75 Din kW (102 Din Pk) bij 5500 tpm.
Max. koppel : 152,0 Din Nm (15,5 kg/m) bij 3500 tpm.
1600 cc. Max. vermogen : 55,2 Din kW (75 Din Pk) bij 5500 tpm.
Max. koppel : 115,7 Din Nm (11,8 Din kg/m) bij 3000 tpm.

De solide achteras van de Galant Stationwagon heeft een 4 puntsophanging met schroefveren en gasdrukschokdempers.



Specificaties

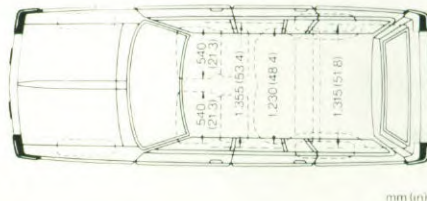
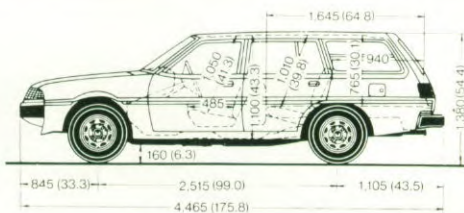
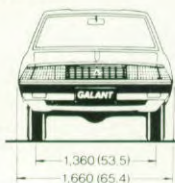
Type			Galant Stationwagon	Galant Stationwagon	
Model			1600 GL	2000 GLX	
Afmetingen	Lengte	mm	4.465	4.465	
	Breedte	mm	1.660	1.660	
	Hoogte	mm	1.380	1.380	
	Lengte laadvloer	mm	940/1.645	940/1.645	
	Breedte laadvloer	mm	1.315	1.315	
	Hoogte laadvloer	mm	765	765	
	Interieur breedte	mm	1.315	1.315	
	Interieur hoogte	mm	765	765	
	Wielbasis	mm	2.515	2.515	
	Spoorbreedte voor	mm	1.360	1.375	
	Spoorbreedte achter	mm	1.340	1.355	
	Min. grondspeling	mm	150	150	
	Min. draaicirkel	m	10	10	
Gewicht	Eigen gewicht volgens kenteken	kg	1.110	1.170	
	Max. toelaatbaar totaalgewicht	kg	1.580	1.660	
	Max. laadvermogen	kg	470	490	
	Max. aanhangwagengewicht geremd	kg	1.100	1.100	
	ongereemd	kg	555	585	
Max. daklast		100	100		
Prestaties	Max. snelheid	km/h	153	168	
	Motor	Type	4 cil. in lijn watergekoeld met bovenliggende nokkenas en lichtmetalen cilinderkop.		
Motor	Boring x slag	mm	76,9 x 86,0	85,0 x 88,0	
	Inhoud	cm ³	1.597	1.997	
	Kompressieverhouding		8,5:1	9,5:1	
	Max. vermogen	DinW/(DinPk)/tpm	55,2(75)/5500	75,0(102)/5500	
	Max. koppel	DinNm/(Dinkgm)/tpm	115,7(11,8)/3500	152,0(15,5)/3500	
	ECE brandstofverbruik stad	L	10,5	11,8	
	in liters per 100 km 90 km	L	7,1	7,4	
	120 km	L	9,7	9,9	
	Elektrisch systeem	Accu	V/AH	12—60	12—60
		Dynamo (wisselstroom)	V-A	12—45	12—45
Overbrenging	Koppeling	Enkelvoudige diafragmakoppeling			
	Versnellingsbak	5 versn.			
	Overbrengingsverhouding	1e	3,444	3,369	
		2e	2,000	2,035	
		3e	1,316	1,360	
		4e	1,000	1,000	
		5e	0,853	0,856	
Achterruit	3,667	3,578			
Differentieel	3,909	3,909			
Stuurinrichting	Type	Kogelkringloop met variabele overbrengingsverhouding			
	Overbrengingsverhouding	18,5-22,5 / 17,2-21,2			
Vering	Voor	McPherson			
	Achter	4 puntsophanging met schroefveren en gasschokdempers			
Remmen	Voor	Voor/achter gescheiden remcircuit met rembekrachtiger.			
	Achter	Schijfremmen	Schijfremmen		
Banden	Voor	Schijfremmen			
	Achter	Trommelrem.	Trommelrem.		
Banden	Voor	Staalgordel tubeless radiaalbanden			
	Achter	165 SR-13 / 165 SR-14			

De standaarduitrusting omvat o.a.:

	1600 GL	2000 GLX
Halogeen koplampen	•	•
Halogeen mistlampen	•	•
Getint glas rondom	•	•
Gelaagde voorruit	•	•
Verwarme achterruit	•	•
Ruitewisser en sproei-installatie op achterruit	•	•
Ruitewisser met 2 snelheden + intervalschakelaar	•	•
In hoogte verstelbare bestuurdersstoel met regelbare lendesteun	•	•
Hoofdsteunen vóór	•	•
Hoofdsteunen achter in hoogte verstelbaar	•	•
Make-up spiegel	•	•
Verlichte asbak/aansteker	•	•
Dagteller	•	•
Analoog quartzklokje	•	•
Digitaal quartzklokje	•	•
Toerenteller	•	•
Waarschuwingslichten voor niet gesloten portieren	•	•
Regelbare dashboardverlichting	•	•
Stereo AM/FM radio	•	•
In hoogte verstelbaar stuurwiel	•	•
Lade onder passagiersstoel	•	•
Bekleed stuurwiel	•	•
Armsteun annex opbergvak tussen de voorstoelen	•	•
Veiligheidsgordels achterin	•	•
Interieurverlichting in achterkompartment	•	•

N.B. De gegevens gelden voor Europa in het algemeen en kunnen verschillen met de Nederlandse uitvoering. Raadpleeg uw dealer. Wijzigingen in uitvoering en specificaties voorbehouden.

2000GLX



HART NIBBRIG & GREEVE B.V.
WARMONDERWEG 12 · 2171 AH SASSENHEIM
Postbus 44 · 2170 BB Sassenheim
Telefoon 02522-19000

MITSUBISHI
MOTORS CORPORATION
TOKYO, JAPAN