

MITSUBISHI SPACE WAGON







Bij de GDI-techniek draait het om de toekomst. Mitsubishi Space Wagon: z'n tijd ver vooruit

Het streven van Mitsubishi om het milieu zoveel mogelijk te ontzien, gaat veel verder dan de ontwikkeling van de revolutionaire GDI-motor. Want alleen een voortdurende en wereldwijde inspanning tot beperking van de uitstoot van CO₂, de belangrijkste veroorzaker van het broeikaseffect, kan voorkomen dat stijging van de temperatuur tot een internationale milieuramp leidt. Dit probleem en andere milieuvraagstukken zijn niet alleen van invloed op ons huidige welzijn - ze bedreigen ook ons toekomstige bestaan en dat van volgende generaties.

De GDI-techniek, in 1996 geïntroduceerd, heeft de emissie van CO₂ en andere veroorzakers van temperatuurstijging, zoals CO, HC en NO_x, aanzienlijk teruggedrongen. Dankzij deze techniek kunnen grotere prestaties worden geleverd, comfortabeler worden gereden en het brandstofverbruik worden

Minder benzineverbruik

Meer vermogen

Minder CO₂ uitstoot

beperkt. GDI-rijders reageren unaniem positief en de verkoop van met GDI-motoren uitgeruste auto's is in lijn met de hooggespannen verwachtingen.

De toekomst van de auto is onlosmakelijk verbonden met de ontwikkeling van het milieu. Mitsubishi richt zich op de toekomst en kijkt verder dan de dag van vandaag, bijvoorbeeld door het ontwikkelen van de geavanceerde GDI-techniek. Onze toewijding voor het milieu gaat verder. Wij delen onze kennis en technologieën met andere autofabrikanten, want alleen samen kunnen we de toekomst waarborgen.

De GDI-motor is maar één van de vele technologische voordelen die het rijden in de nieuwe Space Wagon tot een onvergetelijke ervaring maakt. U kunt ook genieten van een ruimer interieur en vele handige extra's die deze Space Wagon generatie nóg comfortabeler maken. De Space Wagon is precies wat u zoekt.



GDI brengt je verder.





1 GEN
Getoond model kan afwijken van de Nederlandse standaarduitvoering. Raadpleeg de Mitsubishi Dealer.









De communicatie binnen het gezin is nog nooit zo gemakkelijk geweest

Wanneer was de laatste keer dat het hele gezin bij elkaar was om gezellig bij te praten? Het lijkt wel of niemand meer over de tijd en de ruimte beschikt om eens rustig met elkaar te kletsen.

Mitsubishi heeft een aardige suggestie voor u. Als u eens de ruime en riant uitgeruste Space Wagon voor zulke waardevolle gesprekken gaat benutten. Door de ideale buitenafmetingen is de hoofd- en beenruimte optimaal; het comfortabele interieur zorgt ervoor dat alle inzittenden zich volledig op hun gemak voelen. De nieuwe, ingenieus in de middenconsole geïntegreerde versnellingspook, de vlakke bodem en de losse,

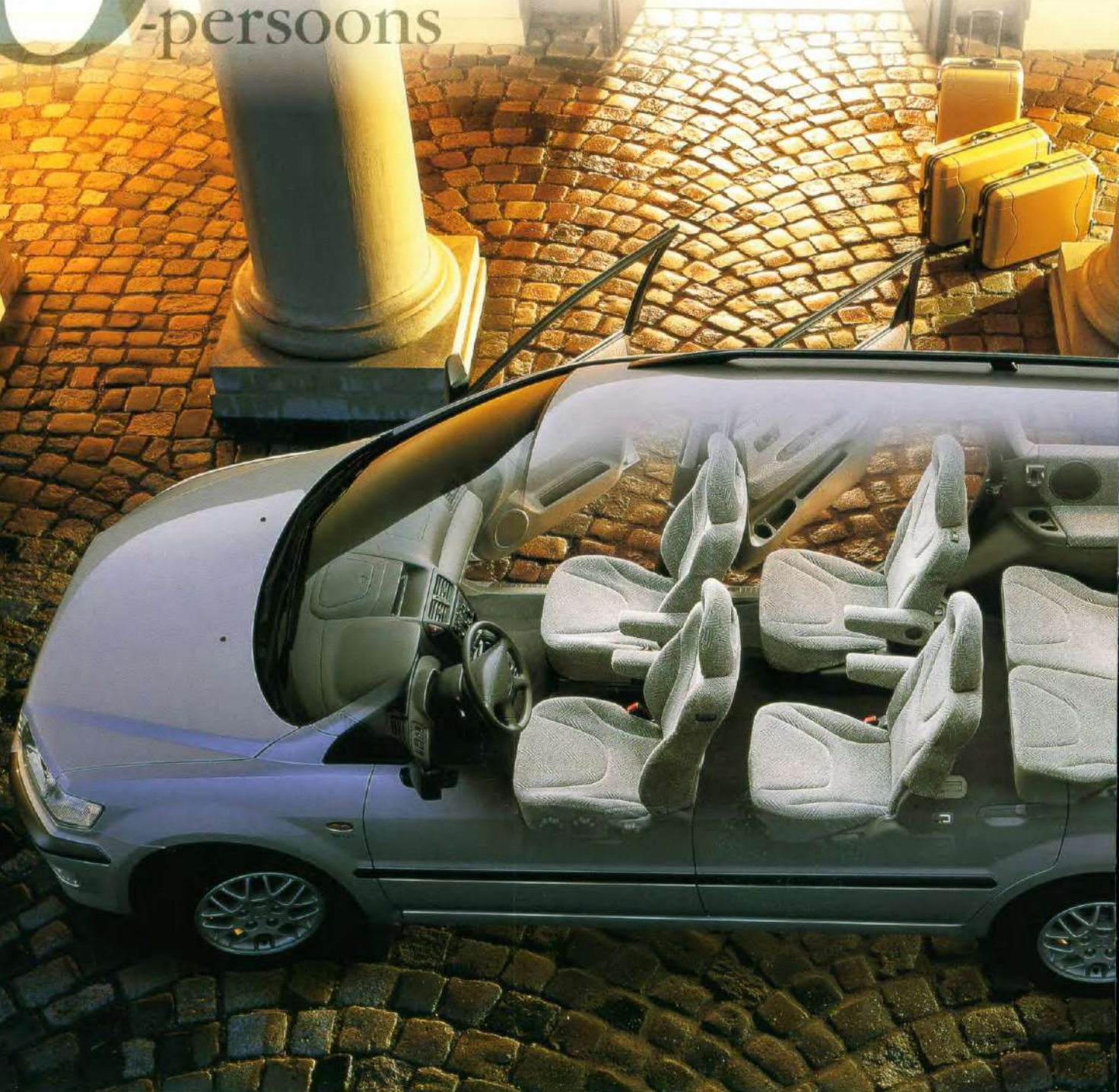


tweede zitrij in de 6-persoons Space Wagon maken het eenvoudig om met iedereen te praten. Het is namelijk mogelijk om u van voor tot achter door de Space Wagon te bewegen.

Geavanceerde techniek en uitgebreide veiligheidsvoorzieningen - standaard bij Mitsubishi - dragen bij tot optimale veiligheid. Betrouwbaarheid is altijd al één van de pijlers waarop onze producten worden gebouwd.

Als een woonkamer op wielen brengt de nieuwe Space Wagon mensen samen en geeft hij ze de gelegenheid om volop van vrijheid en vrije tijd te genieten.

Het luxueuze interieur van de 6-persoons Space Wagon biedt alle ruimte om van comfort te genieten



2.4 GLX - Getoond model kan afwijken van de Nederlandse standaarduitvoering. Raadpleeg de Mitsubishi dealer.



Door de eerste en tweede rij zitplaatsen neer te klappen, kan er tijdens lange ritten worden uitgerust.



Door de tweede en derde rij zitplaatsen op te klappen, creëert u meer ruimte achterin.



De rugleuningen van de tweede rij kunnen worden neergeklapt en als tafeltje dienen.

Vanwaar de naam 'Space Wagon'? Een rondgang door het interieur van deze met 6 zitplaatsen uitgeruste auto maakt veel duidelijk. 'Rondgang' is bovendien niet overdreven, want door de in de middenconsole geïntegreerde versnellingspook, de losse, tweede rij zitplaatsen en de vlakke vloer is het daadwerkelijk mogelijk de benen te strekken. Tijdens uw tocht

springen de comfortabele, met luxueuze velours beklede fauteuils direct in het oog. De mogelijkheid om ze geheel naar wens en voorkeur te verstellen, is eveneens een aangename verrassing. Maar uiteindelijk zal toch de ruimte van de Space Wagon en de bewegingsvrijheid die u daarmee krijgt, de meeste indruk op u maken.



Rechtup of neergeklapt, de tweede rij is verstelbaar over een lengte van **180 mm**.



In opgeklapte stand geeft de tweede rij zitplaatsen de passagier op de derde rij nog eens **345 mm** extra beenruimte.



Ook de derde rij kan naar voren worden geklapt of zelfs worden verwijderd, waardoor **1567 mm** extra bagageruimte wordt gecreëerd.



De derde rij zitplaatsen kan eenvoudig worden verwijderd door de breed openslaande achterklep.



Door de fauteuils aan één zijde neer te klappen, vervoert u moeiteloos extra lange voorwerpen.



Door de derde rij zitplaatsen voorover of neer te klappen krijgt de bagage van vier / vijf inzittenden alle ruimte.



U creëert maximale bagageruimte door de tweede rij op te tillen en door te schuiven en de derde rij te verwijderen.

7-persoons

De 7-persoons configuratie maakt van de Space Wagon een multifunctionele personenauto

Recht op of neergeklapt, de tweede rij zitplaatsen kan 180 mm worden opgeschoven.



180 mm



405 mm

Als u de tweede rij opklapt en naar voren schuift, creëert u nog eens 405 mm extra beenruimte voor de achterpassagier.



Door de tweede rij zitplaatsen op te tillen, kan men gemakkelijk in- en uitstappen.



De fauteuils uit de derde rij kunnen eenvoudig naar voren worden geklapt en verwijderd. Zo krijgt u 1567 mm extra ruimte.

1.567 mm



Door de eerste en tweede rij fauteuils neer te klappen, kunt u tijdens lange ritten uitrusten.



Door de tweede en derde rij zitplaatsen neer te klappen, wordt meer ruimte achterin gecreëerd.



De rugleuningen van de tweede rij kunnen worden neergeklapt en als tafeltje dienen.



Het meenemen van veel inzittenden en grote hoeveelheid bagage is elke keer weer een enorme opgave. Voor u als bestuurder en voor uw auto als vervoermiddel. Een hele geruststelling is dan te weten dat de met zeven zitplaatsen uitgeruste Space Wagon alle ruimte biedt. Met drie rijen zitplaatsen en ongekende mogelijkheden om de ruimte in te richten,

kunt u alles en iedereen meenemen. Door de breed openstaande portieren, de hoge achterklep en de vlakke vloer kunt u eenvoudig in- en uitladen.

Deze ideale accommodatie is dan ook bij veel families in korte tijd een absoluut favoriete verblijfplaats geworden.



2.4 GLX - Getoond model kan afwijken van de Nederlandse standaarduitvoering. Raadpleeg de Mitsubishi dealer.



Klap aan één zijde de rugleuningen van de zitplaatsen neer en u vervoert moeiteloos extra lange voorwerpen.



Door de derde rij zitplaatsen voorover of neer te klappen biedt de Space Wagon vijf inzittenden en hun bagage een zee van ruimte.



U creëert maximale bagageruimte door de tweede rij zitplaatsen op te klappen en de derde rij zitplaatsen te verwijderen.



Alles onder handbereik, de wens van elke bestuurder



2.4 GLX - Getoond model kan afwijken van de Nederlandse standaarduitvoering. Raadpleeg de Mitsubishi dealer.

Aan elk detail in de cockpit ziet u dat de Space Wagon helemaal op zijn bestuurder is afgestemd. Zoals aan de ergonomisch vormgegeven stoelen, het overzichtelijke en duidelijk verlichte meterpaneel, de handzame bedieningsfuncties en het informatiedisplay dat centraal op het dashboard geplaatst is.



De ingenieus in de middenconsole geplaatste versnellingspook is makkelijk te bedienen, de toegankelijkheid van het interieur neemt hierdoor enorm toe.

De Space Wagon maakt autorijden plezierig

De nieuwe Space Wagon betekent het einde van een tijdperk dat gedomineerd werd door voertuigen die alleen het nuttige met het veelzijdige en multi-inzetbare combineerden. Natuurlijk, ook de Space Wagon is in ruime mate multifunctioneel en heel praktisch ingesteld. Maar u zult de Space Wagon toch vooral als een bijzonder plezierige auto ervaren. Een belangrijke factor daarin is het overzichtelijke display dat centraal op het dashboard is geplaatst. In één oogopslag ziet u alle informatie die voor u van belang is. Zoals de tijd, de buitentemperatuur en het actuele verbruik.

In één oogopslag volledig geïnformeerd



Audiosysteem

Via het centraal geplaatste LCD scherm wordt veel informatie weergegeven. Zoals een tijd- en buitentempuuraanduiding, de gemiddelde snelheid en het (gemiddelde) benzineverbruik. Bovendien leest u op het scherm hoeveel kilometer met de huidige tankinhoud kan worden afgelegd. Op het onderste gedeelte van het scherm wordt, indien het optionele audiosysteem is gemonteerd, zichtbaar naar welke muziek of zender u luistert. Het geeft u bovendien RDS (Radio Data System)-informatie.



Met een druk op de knop schuift het controlepaneel weg en komt de handig verborgen cassettespeler tevoorschijn.

Navigatiesysteem



Met behulp van de NavTech database en de GPS (Global Positioning System) antenne, kunt u op het LCD-kleurendisplay zien hoe u het snelst op de plaats van bestemming komt. In de 'Navigation mode' toont het display onder andere de plaats van bestemming, alternatieve routes en plaatselijke informatie. Daarnaast kunt u in het zeventalige navigatiesysteem bestemmingen opslaan en uw voorkeur aangeven voor snelwegen en secundaire wegen.



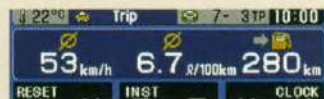
Wanneer u geen reisdoel heeft geselecteerd, ziet u een kompas.



Het systeem herkent verkeerspleinen en benoemt ze.



Het systeem informeert over scherpe bochten in de weg.



Standaardinstelling



CD informatie



RDS informatie

Het als accessoire leverbare audiosysteem informeert u bovendien over onder andere het gemiddelde benzineverbruik, de gemiddelde snelheid en de nog af te leggen kilometers. Kiest u voor het als accessoire te installeren LCD Navigatiesysteem met kleurendisplay, dan kunt u plaatsen, straten en snelwegen in het geheugen opslaan. Vervolgens kunt u kiezen of u naar uw bestemming wilt worden geleid door het kleurendisplay, een vriendelijke stem, of beide. Verdwalen met de Space Wagon is dus zo goed als uitgesloten.



Het bovenste opbergvakje is ideaal voor zonnebrillen, parkeermunten etc. (niet leverbaar in combinatie met het optionele Navigatiesysteem).



In de voorin geplaatste bekerhouders blijft uw drinken binnen handbereik.



In de royale opbergvakken in de voorportieren kunt u eenvoudig wegenkaarten en atlanten opbergen.



De achterportieren zijn voorzien van handige bekerhouders en opbergvakken.



In de uitschuifbare lade onder de voorstoelen kunt u kleine spullen opbergen.



De passagiers op de derde rij hebben eigen bekerhouders en opbergvakken die in afgesloten situatie als armsteun dienen.

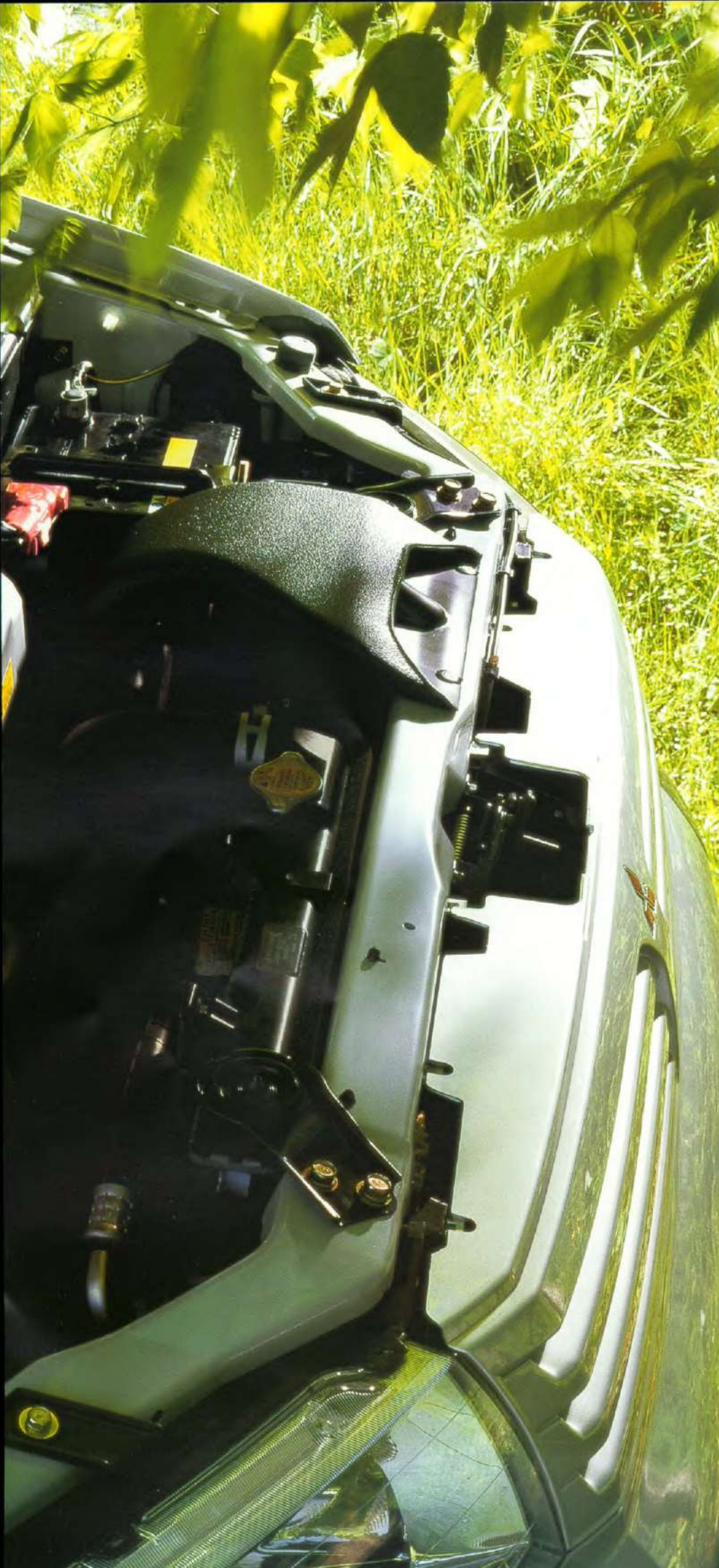


Aan de achterzijde van de voorstoelen zijn handige tassen aangebracht waarin mappen en kaarten kunnen worden opgeborgen.



In de ruimte onder de laadvloer is ruim plaats voor de gevarendriehoek en essentieel gereedschap.





GDI is het product van meer dan 30 jaar onderzoek en ontwikkeling. Mitsubishi's GDI-motor combineert de kracht, de finesse en de efficiency van een benzinemotor met het lage verbruik van een dieselmotor. Dankzij de opmerkelijk lage CO₂ uitstoot, wordt de GDI-motor gezien als een belangrijke stap voorwaarts in de motortechnologie.

Een erkenning die niet alleen gedeeld wordt door de pers, maar ook door wetenschappers, concurrerende autoproducenten en natuurlijk de consument.

***Sinds de uitvinding heeft
de GDI-motor de
volgende
onderscheidingen
ontvangen:***

Paul Pietsch Prize '97

•

Beste Technische Innovatie van 1997

•

European Auto 1 Innovation Award '98

•

Technology of the Year Award '98

•

AutoTrophy '98 Award

•

*The Golden Oildrip '98 Award, een
prijs voor energie- en milieubesparing*

•

Environment Award '98

•

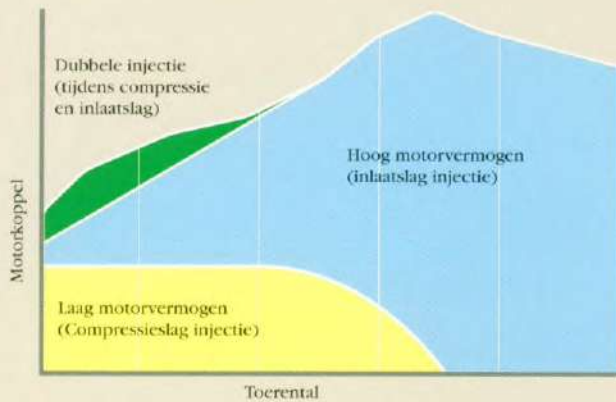
*Auto van het jaar Award '98 voor
bescherming van het milieu*

•

Prize of Honour '98 voor ontwikkeling



Benzine injectie werkingsgebied grafiek



De GDI-techniek past het moment van de directe inspuiting aan het rijgedrag aan: bij een constante lage snelheid wordt tijdens de compressieslag in de cilinder, de kleinste hoeveelheid benzine op het laatste moment gespoten. Wordt er meer vermogen gevraagd, dan wordt de benzine tijdens de inlaatslag van de zuiger ingespoten.

Minder benzineverbruik

Meer vermogen

Minder CO₂ uitstoot

Illustratief voor het verbruiksvriendelijke karakter van de GDI-motor is het feit dat de motor met twee inspuitingebieden werkt. Bij normaal rijgedrag in de stad of op de snelweg is het benzineverbruik van de GDI-motor te vergelijken met dat van een zuinige diesel. Wanneer veel vermogen wordt gevraagd - bijvoorbeeld bij elke acceleratie of een inhaalmanoeuvre - reageert de GDI-motor even alert als de krachtigste benzinemotor.

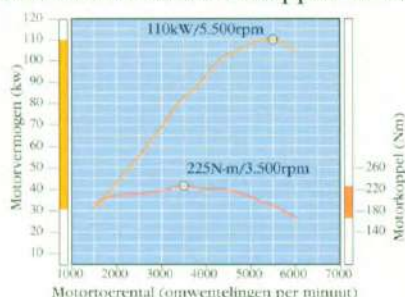
Hierdoor is de Space Wagon met 2.4 liter GDI-motor veel verbruiksvriendelijker dan met conventionele benzinemotoren uitgeruste auto's. Zelfs zuiniger dan de zogenaamde 'lean burn' motoren. De Space Wagon brengt u en uw gezin waar u maar heen wilt, op een bijzonder efficiënte en comfortabele wijze, terwijl de Space Wagon bovendien bijdraagt tot een schoner milieu. Dat mag wat ons betreft revolutionair heten.



De GDI-techniek toont de toekomst: een betere benutting van brandstof met oog op het milieu.



2.4 liter GDI DOHC-1.6 kleppen motor



De speciaal gevormde zuiger zorgt dat het mengsel van brandstof en lucht naar de bougie wordt gestuurd en optimale verbranding plaatsvindt.



De verticale luchtinlaat en gewelfde zuigerkop kunnen zorgen voor betere verbranding.



Deze pomp zorgt ervoor dat de benzine onder zeer hoge druk direct in de cilinder wordt gespoten.



Speciale hogedruk injectoren waarborgen dat de juiste hoeveelheid benzine op het juiste moment wordt ingespoten.



Niet alleen ruim, maar ook makkelijk te besturen

De efficiënte kracht en het hoge koppel van de GDI-motor in de Space Wagon kunnen alleen optimaal functioneren in combinatie met andere kwalitatief hoogstaande onderdelen. Er is daarom bewust gekozen voor een transmissie, vering en remsysteem die het vermogen van de GDI-motor maximaal tot z'n recht laten komen.

Om een soepele overdracht van vermogen te garanderen, is gekozen voor onze befaamde INVECS-II 4-traps automatische versnellingsbak. Dit systeem past de schakelmomenten automatisch aan de stijl van de bestuurder aan. Doordat u zelf niet meer hoeft te schakelen wordt er veiliger gereden, bijvoorbeeld bergopwaarts en bij bochten, hetgeen autorijden veel plezieriger maakt. Wanneer u zelf wilt schakelen, kunt u kiezen voor de alert reagerende vijf versnellingsbak. Zowel de automatische als de handgeschakelde versnellingsbak zijn centraal in de middenconsole gemonteerd. Een handige plaats, ook al omdat passagiers hierdoor nog meer bewegingsvrijheid hebben in de Space Wagon.

De voor- en achtervering dragen daar eveneens aan bij en zorgen tegelijkertijd voor maximale veiligheid en rustig rijcomfort.



Tallose verbeteringen aan de 5-versnellingsbak versoepelen de schakelmomenten, waardoor het rijcomfort verder wordt vergroot.

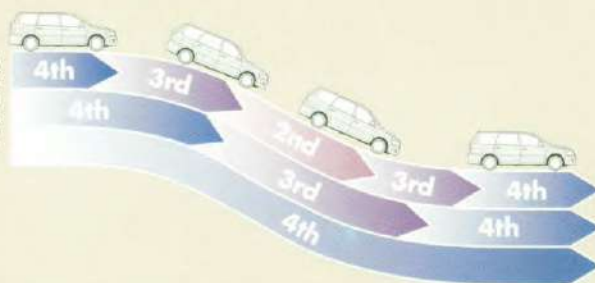
4-traps automatische versnellingsbak

INVECS-II

Intelligent & Innovative Vehicle Electronic Control System

Rijstijl-Afhankelijk Schakelpatroon tijdens het afdalen

Bestuurders die vaak het rempedaal gebruiken
Bestuurders met een gemiddeld schakelpatroon
Bestuurders die zelden remmen



Deze unieke automatische transmissie gebruikt twee programma's om zich aan de rijstijl van de individuele bestuurder aan te passen. 'Optimum Shift Control' vergelijkt het huidige rijgedrag met gegevens uit de database om de ideale versnelling en het schakelmoment te kiezen. In de 'Adaptive Shift Control' wordt de individuele voorkeur van rijden opgeslagen om het schakelmoment aan de persoonlijk rijstijl aan te passen.

Rijstijl-Afhankelijk Schakelpatroon tijdens acceleratie

Schakelpatroon van gemiddelde bestuurder
Schakelpatroon van sportieve bestuurder



Het remsysteem is volledig berekend op het krachtige vermogen van de GDI-motor. De remmen voor en achter reageren onmiddellijk op elke beroering van het rempedaal.

De Space Wagon wordt ervaren als een bijzonder wendbare en tegelijk robuuste auto, waar men zowel in ruig landschap als op egaal geplaveide stadswegen prima mee uit de voeten kan.

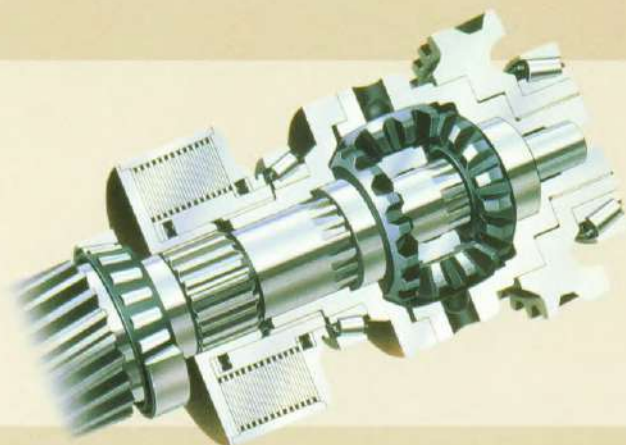


De verbeterde McPherson voorwielophanging met stabilisatorstangen garandeert optimale wendbaarheid gekoppeld aan stabiliteit. Voorkomen wordt dat geluid en trilling van buitenaf het interieur bereikt. Ook de geavanceerde achterwielophanging met stabilisatorstangen maakt een sportieve en toch zeer ontspannen rijstijl mogelijk. Geventileerde schijfremmen vóór en trommelremmen achter, brengen de Space Wagon in de kortst mogelijke tijd veilig tot stilstand. De trommelremmen achter zorgen er bovendien voor dat u probleemloos kunt inparkeren.



5.5m

Met een draaicirkel van slechts 5,50 meter kunt u moeiteloos wenden en keren. De diepliggende bumpers, de gedrongen voorkant en de korte voor- en achteroverhang vergroten uw manoeuvreerbaarheid.





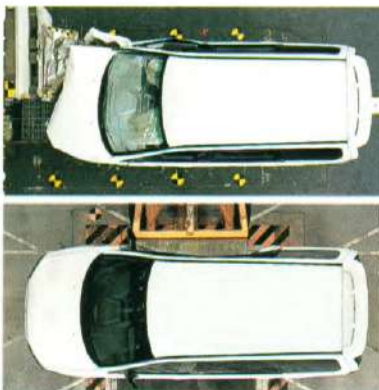


De uitgebreide bescherming die uw gezin verdient



Het actieve gezinsleven waarvoor de Space Wagon is ontworpen is -helaas- niet zonder risico's. Wijd uiteenlopende bezigheden kunnen ook verkeerd uitpakken. Het feit dat nog steeds veel auto's niet zijn voorbereid op het opvangen van deze gevolgen, zoals Mitsubishi dat doet, stemt tot nadenken.

Als eigenaar van de Space Wagon kunt u er zeker van zijn dat u alles heeft gedaan om de veiligheid van uw gezin te waarborgen. Waar u ook naar toe gaat en wat u ook gaat doen.



Kreukelzones voor en achter absorberen de energie en minimaliseren de vervormingen bij een frontale, zijwaartse of achterwaartse aanrijding.



Stalen stangen in de zijportieren minimaliseren vervormingen bij frontale en zijwaartse aanrijdingen.



Gordelspanners trekken de veiligheidsgordels vast (120 mm) om de inzittenden bij een aanrijding extra te beschermen.

Inschuifbare stuurkolom



Bij een aanrijding schuift de stuurkolom naar voren, waardoor hij niet in aanraking komt met de bestuurder of andere inzittenden. De kniebescherming voorkomt één van de meest voorkomende verwondingen die een bestuurder bij een frontale botsing kan oplopen.



Twee SRS (Supplement Restraint System) airbags, in combinatie met gordelspanners, betekenen een belangrijke bescherming voor de passagiers in de voorstoelen. SRS zij-airbags beschermen de passagiers van opzij, ongeacht de zitplaats of de zijde waar de auto wordt aangereden.



De met 4 sensoren en 3 kanalen uitgeruste ABS in de Space Wagon maakt gebruik van een computer om onafhankelijk de remkracht aan het wegdek en de weersomstandigheden te kunnen aanpassen.

Het pakket actieve veiligheidsmaatregelen, dat de bestuurder helpt om ongelukken te voorkomen, omvat alle voorzieningen. Van hoog gemonteerd remlicht tot ABS.

De passieve veiligheidsvoorzieningen, die inzittenden beschermen in het geval van een aanrijding, strekken zich uit van SRS airbags en versterkte carrosserie tot de inschuifbare stuurkolom en stalen balken in de zijportieren.

Dus ontspan uzelf en geniet van wat u met uw gezin onderneemt, in de wetenschap dat bij de Space Wagon veiligheid in alle opzichten op de eerste plaats staat.



De asferisch gevormde buitenspiegels hebben een gebogen oppervlak, waardoor de zogenaamde blinde hoek nagenoeg wordt weggenomen.



De instelbare driepunts ELR-veiligheidsgordels op de stoelen achterin zijn voorzien van het zogenaamde ALR-systeem. Een kinderstoeltje kan hierdoor makkelijk en op verantwoorde wijze worden bevestigd.



Het anti-klemmechanisme voorkomt dat kleine vingertjes tijdens het sluiten tussen de elektrische ramen of het zonnedak komen.



Het hoog gemonteerde remlicht is bijzonder opvallend en waarschuwt achteropkomend verkeer tijdig bij gewone en noodstops.



Voor een onvergetelijke Space Wagon ervaring...



Achterspoiler



Afneembare trekhaak en contactdoos



Imperiaal



Kayak-bevestigingsrek met peddelhouder



Lichtmetalen velgen



Centraal opbergvak



Opbergdoos op de vloer



Hondenrek

MITSUBISHI SPACE WAGON



6-persoons 2.4 GLX



7-persoons 2.4 GLX



Standaarduitrusting 2.4 GLX en opties	5-MT	4-AT
--	------	------

EXTERIEUR		
ABS remsysteem	opt	opt
Achterraut met omlijsting afgewerkt: zwart	•	•
Achterraut verwarming	•	•
Achteruitrijlicht	•	•
Benzinetankklepje van binnenuit te openen	•	•
Buitenspiegel bestuurder voorzien van asferisch spiegelglas	•	•
Buitenspiegels: elektrisch verstelbaar en verwarmbaar: in carrosseriekleur	•	•
Bumpers in carrosseriekleur	•	•
Bumpers voor en achter met kunststof beschermand	•	•
Dakdragers zwart	•	•
GDI-badge op voorscherm	•	•
Gelaagde voorruit	•	•
Getinte ruiten rondom: groen	•	•

INTERIEUR		
Aansteker en asbak met verlichting	•	•
Achterbank: 2de zitrij: veiligheidsgordels 3 pt ELR/ALR (2x) en 2 pt (1x)	•	•
2de zitrij: veiligheidsgordels in hoogte verstelbaar	•	•
2de zitrij: hoofdsteunen in hoogte verstelbaar en afneembaar	•	•
2de zitrij: leuning in delen neerklapbaar	•	•
2de zitrij: leuning in hoek verstelbaar	•	•
2de zitrij: opklapbaar	•	•
2de zitrij: verschuifbaar	•	•
3de zitrij: veiligheidsgordels 3 pt ELR (2x)	•	•
3de zitrij: hoofdsteunen in hoogte verstelbaar en afneembaar	•	•
3de zitrij: leuning in delen neerklapbaar	•	•
3de zitrij: leuning in hoek verstelbaar	•	•
3de zitrij: zitting in delen opklapbaar	•	•
3de zitrij: in delen uitneembaar	•	•
Airbag aan bestuurderszijde	•	•
Airbag aan passagierszijde vóór	•	•
Airbag in beide voorstoelen	opt	opt
Airconditioning pre-kit	•	•
Airconditioning	•	•
Audiovoorbereiding: bedrading, 6 speakers en antenne	•	•
Bagageruimte: bekleed met handgreep aan binnenzijde kofferklep	•	•
met uitneembare bagageafdekhoes met verlichting	•	•
Bekerhouders voorin	•	•
Binnenspiegel met anti-verblindingsstand	•	•
Centrale portiervergrendeling (incl. kofferdeksel) met afstandsbediening	•	•
Centraal display dashboard		
Buitentemperatuur	•	•
Digitaal quartz klokje	•	•
Meting actueel brandstofverbruik*	•	•
Meting gemiddeld brandstofverbruik	•	•
Meting gemiddelde snelheid*	•	•
Navigatiesysteem voorbereiding	•	•
Indicatie resterende actieradius brandstofvoorraad*	•	•
Radio Data Systems (RDS)*	opt	opt
Claxon tweetonig	•	•
Dashboardkastje	•	•
Derde remlicht	•	•
Handgrepen uittrekbaar (5 stuks)	•	•
Interieurbekleding van brandvertragende materialen	•	•
Interieurverlichting werkend over alle portieren	•	•
Kaartleeslampjes voorin	•	•
Kledinghaakje	•	•

Standaarduitrusting 2.4 GLX en opties	5-MT	4-AT
--	------	------

Grille in carrosseriekleur	•	•
Koplampen halogeen	•	•
Koplampen met helder koplampglas	•	•
Koplamphoogte niveauregeling	•	•
Mistlampen achter	•	•
Portieren voorzien van stalen profielen	•	•
Portierhandgrepen: in kleur carrosserie	•	•
Raamstijlen portieren: zwart	•	•
Ruitewisser/sproeier achter met vaste interval	•	•
Ruitewissers vóór 2 snelheden en variabele interval	•	•
Startonderbrekingssysteem	•	•
Stootsierlijsten op portieren: zilver/grijs	•	•
Sierwieldoppen	•	•
Uitlaatpijp met verchroomd sierstuk	•	•
Voorruit met omlijsting afgewerkt: zwart	•	•

KM dagteller digitaal	•	•
Meter voor brandstofvoorraad	•	•
Meter voor koelvloeistof temperatuur	•	•
Middenconsole met opbergvak	•	•
Opbergruimte onder passagiersstoel	•	•
Portieren achter:		
voorzien van kinderslot	•	•
voorzien van bekerhouder	•	•
Portieren voor en achter:		
gedeelte met stof bekleed	•	•
voorzien van opbergvak	•	•
voorzien van armsteun	•	•
voorzien van instapverlichting	•	•
Ramen vóór elektrisch bedienbaar (met beveiliging tegen plotseling optredende weerstand)	•	•
Ramen achter elektrisch bedienbaar (met beveiliging tegen plotseling optredende weerstand)	•	•
Regelbare dashboardverlichting	•	•
Service indicator	•	•
Stuurbevestiging	•	•
Stuurkolom in hoogte verstelbaar	•	•
Stuurwiel 4 spaaks	•	•
Tapijt vloerbedekking	•	•
Toerenteller	•	•
Veiligheidsgordels vóór ELR + gordelspanners	•	•
Verwarming beenruimte passagiers achter	•	•
Verwarmings-/ventilatie bedieningspaneel met verlichte symbolen	•	•
Verwarmings-/ventilatiesysteem met recirculatie stand	•	•
Verwarmings-/ventilatiesysteem met luchtfilter	•	•
Voetsteun bestuurder	•	•
Volwaardig reservewiel	•	•
Voorstoel bestuurder tweevoudig in hoogte verstelbaar	•	•
Voorstoelen: met stof bekleed met opbergvassen in rugleuning met verstelbare rugleuning met verstelbare armleuning met hoofdsteunen in hoogte verstelbaar en kantelbaar	•	•
Waarschuwinglampjes:		
Airbag	•	•
Handrem	•	•
Koelvloeistof temperatuur	•	•
Laadstroom	•	•
laag brandstofniveau	•	•
laag remvloeistofniveau	•	•
laag ruitesproeiervloeistof niveau	•	•
Mistachterlichten	•	•
niet gesloten portieren	•	•
Oliedruk	•	•
Waarschuwingssignaal ingeschakelde verlichting	•	•
Zonneklep aan bestuurderszijde met tickethouder	•	•
Zonneklep aan passagierszijde met make-up spiegel	•	•

* wanneer standaard fabrieksradio is geïnstalleerd • = behoort tot de standaarduitrusting opt = tegen meerprijs leverbaar - = niet leverbaar

OPTIES



Mistlampen (accessoire)



Zijwindgeleiders (accessoire)



Lengte dragers



Bagagenet



Oprolbare afdekhoes



Lichtmetalen velgen (accessoire)

EXTERIEURKLEUREN IN COMBINATIE MET BINNENBEKLEDING

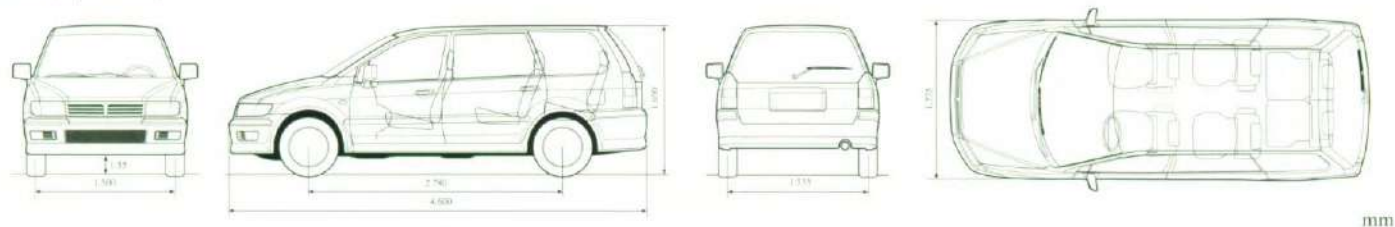
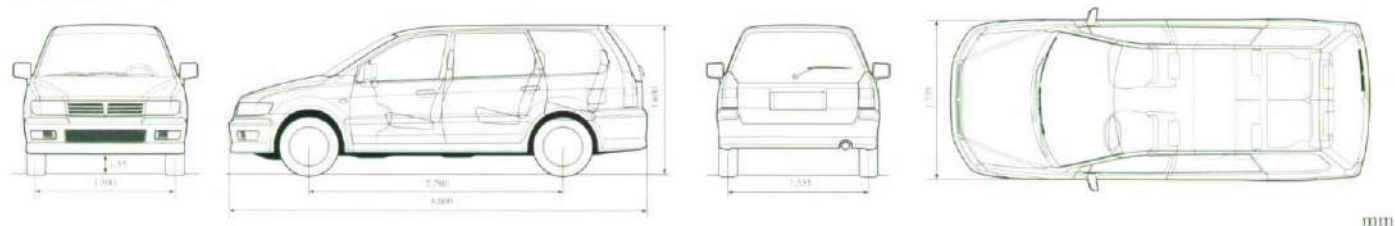
Model		2.4 GLX 6-persoons	2.4 GLX 7-persoons
Exterieurkleuren		Binnenbekleding	
Sophia White**	W09	Velours stofbekleding (grijs)	
Satellite Silver (M)*	A69		
Alamoana Green (M)*	F76		
Ameria Rose (P)*	P68		
Trigger Mauve (P)*	T08		
Indigo Blue (P)*	T07		
Pyrenees Black (P)*	X08		

N.B. De getoonde kleuren zijn een grafische benadering en kunnen afwijken van de daadwerkelijke kleuren.

(M)= Metallic (P)=Pearl *Legato Grey (P) stootsierlijsten **Hamilton Silver (M) stootsierlijsten

TECHNISCHE GEGEVENS

TYPE			2.4 GLX	2.4 GLX AT
AFMETINGEN & GEWICHTEN	Lengte	mm	4.600	4.600
	Breedte	mm	1.775	1.775
	Hoogte	mm	1.650	1.650
	Wielbasis	mm	2.780	2.780
	Spoorbreedte voor	mm	1.500	1.500
	Spoorbreedte achter	mm	1.535	1.535
	Maximale dakbelasting	kg	80	80
	Grondspeling (onbelast)	mm	155	155
	Eigen gewicht volgens kenteken	kg	1.485	1.505
	Maximum toegestaan gewicht	kg	2.180	2.180
	Maximum zitplaatsen		7	7
	Inhoud kofferbak VDA min/max	l	240/1390	240/1390
	PRESTATIES	Brandstofverbruik volgens EC 93/116	stad l/100 km	12,2
snelweg l/100 km			7,6	8,0
gemiddeld l/100 km			9,3	9,8
Acceleratie 0-100 km/h		sec	10,7	13,0
Maximum snelheid		km/h	190	180
Draaicirkel		m	11	11
Maximum aanhanggewicht - geremd		kg	1.600	1.600
Maximum aanhanggewicht - ongeremd		kg	570	570
MOTOR		Type		4G64
	Cylinderinhoud	cc	2.351	2.351
	Boring en slag	mm	86,5 x 100	86,5 x 100
	Compressieverhouding		11,5	11,5
	Maximum vermogen	kW/tpm	110/5.500	110/5.500
	Maximum koppel	Nm/tpm	225/3.500	225/3.500
	BRANDSTOFSYSTEEM	Type	Gasoline Direct Injection (GDI)	
Brandstoftank (inhoud)		l	63	63
AANDRIJVING	Voorwielaandrijving			
OVERBRENGING	Koppeling	Enkelvoudig diafragma		Koppel omvormer
	Versnellingsbak	5-MT		4-AT
	Overbrengingsverhouding	1e	3.583	2.842
		2e	1.947	1.529
		3e	1.266	1.000
		4e	0.970	0.712
		5e	0.767	-
		achteruit	3.363	2.480
Tussenreductie/eindreductie		4.058	4.042	
STUURINRICHTING	Type	Tandheugel bekrachtigd		
VERING	Voor	Onafhankelijk Mc Pherson-schroefveren		
	Achter	Multi-link-schroefveren		
REMMEN	Remsysteem	Dubbel kruislings gescheiden remcircuit met rembekrachtiging		
	Voor	Geventileerde remschijf 227 mm		
	Achter	Remschijf 237		
BANDEN		205/65 R15	205/65 R15	

AFMETINGEN / AANGEZICHTEN
2.4 GLX (6-persoons)

2.4 GLX (7-persoons)


↑
zijn
de
kleine
dingen
die
Mitsubishi
groot
maken.

Belangrijk!

Wanneer u deze brochure niet meer nodig heeft, verzoeken wij u deze terug te brengen naar uw Mitsubishi-dealer, of door te geven aan andere geïnteresseerden uit uw omgeving. U draagt dan persoonlijk bij aan de recycling van onze brochure.

De Mitsubishi modellen, specificaties en uitrusting kunnen verschillen per land. Sommige afbeeldingen in deze brochure kunnen afwijken van de uitvoeringen die geleverd worden. Hoewel grote zorg is besteed aan het juist weergeven van de informatie in deze brochure behoudt Mitsubishi Motors Corporation zich het recht voor specificaties zonder meer te wijzigen.

Eventuele vermeldingen van prestaties of snelheid moeten niet opgevat worden als een aansporing tot roekeloos rijgedrag of het overschrijden van de wettelijk toegestane snelheid.

**MITSUBISHI MOTOR SALES
NEDERLAND B.V.**

Diamantlaan 29
2132 WV Hoofddorp
Telefoon 023 - 555 52 22
Telefax 023 - 554 06 20

FF000608

