

---

# ASTRA



Auto-ontwerpers dromen allemaal van één

ding: de auto van de toekomst maken.

De auto die geheel nieuwe normen stelt  
qua veiligheid, duurzaamheid, milieu en  
techniek. De auto die zijn tijd vooruit blijft

en waarover men na jaren nog met

bewondering hoort spreken. Velen zijn

dagelijks bezig die auto te ontwerpen. Sommigen

komen aardig in de richting. En heel af en toe, eens

in de zoveel jaar, slaagt een enkeling. Van dat

zeldzame moment bent u nu getuige. Want u hebt zojuist

kennisgemaakt met: **de Opel Astra**. U hebt gelijk, een

schitterende automobiel. Maar daarmee houdt elke vergelijking

met gewone auto's op. De grensverleggende techniek, de baanbrekende

details, het ongeëvenaarde rijgedrag. Het maakt de Opel Astra tot een verhaal

apart. Een verhaal dat u in één adem zult lezen. En dat u jarenlang zal blijven boeien.

OPEL ASTRA.  
MET HET OOG OP  
DE TOEKOMST.

*Met vriendelijke groet,  
Opel Astra.*





Welkom in het royale interieur van de Astra (afgebeeld de Astra GLS) met comfortabele stoelen, brede armleuningen, hoofdsteunen voor en achter en ideaal geplaatste gordelbevestigingen. Ontworpen voor uw gemak, gemaakt voor uw veiligheid. Opmerkelijk detail: de centrale deurvergrendeling met geïntegreerd anti-diefstalsysteem, dat voorkomt dat een deur wordt geforceerd. U draait één sleutel om en uw Astra is, inclusief achterklep en tankdop, veilig afgesloten.



De in delen neerklapbare achterbank is eenvoudig naar voren te klappen, waardoor een nog grotere laadruimte ontstaat.

**K**omfort is het eerste wat opvalt, wanneer u in de Astra stapt. De stoelen en bedieningselementen zijn als het ware voor u ontworpen. Alleen al daarom is de Astra een unieke verschijning in de middenklasse. Waar treft u zoveel beenruimte, zowel voor- als achterin? Waar vindt u zulke goedgevormde stoelen, die u zelfs na een urenlange rit geen rugklachten bezorgen? Maar comfort bij de Astra gaat verder. Dat merkt u (of liever gezegd, dat merkt u nauwelijks) door het ontbreken van hinderlijke geluiden. Dankzij de verregaande isolatietechniek die is toegepast. Als dat u echter te stil is, biedt een autoradio uitkomst. Speciaal voor de Astra ontwikkelde Opel diefstalbeveiligde stereoradio's. Radio's die alleen in de Astra

# KOMFORT ALS STANDAARDUITRUSTING.

## Astra-komfort.



Door de in hoogte verstelbare veiligheidsgordels voor en achter en door de optimale bevestiging is voor iedereen veiligheid verzekerd.



Ook de details zijn praktisch in de Astra, zoals deze ruime opbergvakken.

funktioneren, via het speciale Astra-display. Met één blik op het display, ziet u tijdsaanduiding en radiofrequentie.

Vanzelfsprekend is elke Astra uitgerust met een stereo-inbouwset, voorzien van zes speakers en antenne, zodat de Opel-dealer zonder problemen eveneens uw huidige radio kan inbouwen. Het geavanceerde display geeft in dat geval alléén de tijdsaanduiding weer.



De bestuurdersstoel is in hoogte verstelbaar (Astra GT, Club, GLS, CD en GSi), zodat u altijd perfect zit.



Stuurbeheersing is standaard in de Astra CD, GSi en alle modellen die zijn uitgerust met een 1.8i-, 2.0i- of 1.7 Turbo-Dieselmotor.

# AL RIJDEND ONTGAAT U NIETS.

## Astra-komfort.



Ook elektrisch verstelbare en verwarmbare buitenspiegels zijn standaard op de Astra GLS, CD en GSi.



Eén van die markante details in de Astra GLS, CD en GSi: interieurverlichting achterin.

Een kijkje in de cockpit van de Astra maakt veel duidelijk over het vooruitstrevende karakter van de auto. De modernste techniek treft u erin aan. Maar in tegenstelling tot veel andere auto's, geen techniek alleen vanwege de techniek. Alles staat ten dienste van degene achter het stuur. Daarom zijn alle instrumenten en bedieningselementen zó vormgegeven en opgesteld dat u niet op de tast hoeft te zoeken, maar alles in één oogopslag overziet. Zo wordt het geavanceerde Astra-display samen met de boardcomputer en het Opel-Checkcontrol-Systeem (Astra CD en Astra GSi) een ware informatiecentrale. Met één druk op de knop krijgt u alle functies van de boardcomputer op een presenteerblaadje. Benzineverbruik, actieradius, gemiddelde snelheid en buitentemperatuur. Waarschuwingen van het Opel-Checkcontrol-Systeem worden automatisch doorgegeven. Is de Astra uitgerust met de speciale Astra-radio, dan zal de radiofunctie eveneens via het display worden weergegeven. Dankzij de vooruitstrevende techniek zullen eventuele waarschuwingen van het Opel-Checkcontrol-Systeem, zelfs wanneer de Astra-radio aanstaat, aan u worden gemeld. Niet alleen met een piepje of knipperend lichtje, maar met een dui-





Het Multi-Function-display met de speciale Astra-radio in de Astra CD en Astra GSi. Met één druk op de knop krijgt u alle vitale functies van het Opel-Checkcontrol-Systeem, de boardcomputer, tijd en radio-frekwentie via het display op een presenteerblaadje.



delijk leesbare Nederlandse tekst. Heel belangrijke waarschuwingen, bijvoorbeeld met betrekking tot het oliepeil, de rem- of achterlichten of de richtingaanwijzers, worden om de 15 minuten automatisch herhaald. Zelfs wanneer u het contact hebt uitgezet, worden deze gegevens nog éénmaal getoond en vervolgens opgeslagen.



De cockpit. Overzichtelijk en ergonomisch met indirect verlichte instrumenten en weergave van de tankinhoud met literaanduiding.





Standaard in elke Astra: het ventilatiesysteem met mikrofilters, waarmee een trefzekere bescherming tegen stuifmeel, roet en andere kleine stof- en vuildeeltjes wordt gegeven.



Wanneer er gesproken wordt over comfort, dan denkt u natuurlijk automatisch aan goed gevormde stoelen, een fluisterstil interieur, een overzichtelijk instrumentarium. Welnu, dat zijn zaken die standaard aanwezig zijn in de Opel Astra. Maar comfort in de Astra gaat veel verder dan u op het eerste gezicht zou vermoeden.

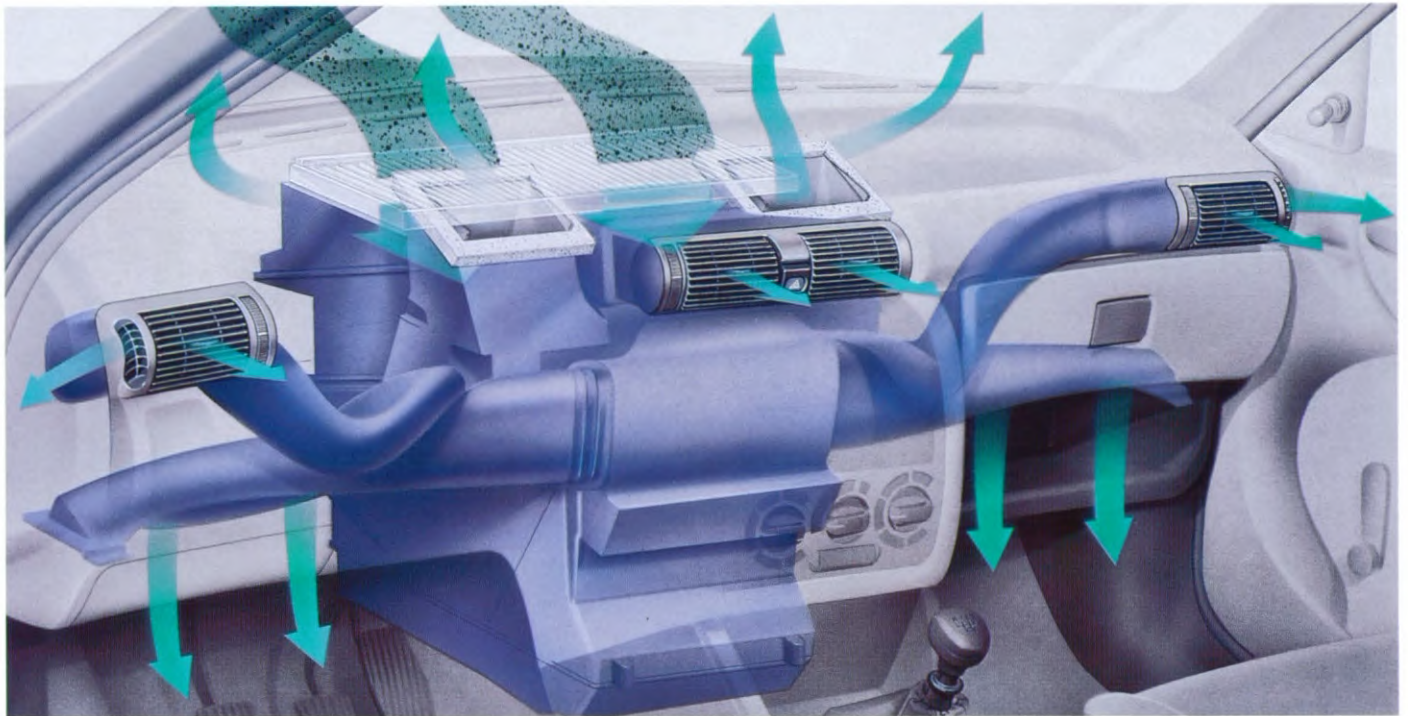
Daarmee doelen we op het geavanceerde ventilatiesysteem waarmee elke Astra standaard is uitgerust. En waarmee u verschoond blijft van stuifmeel en kleine stofdeeltjes die in de meeste auto's nog steeds vrije toegang hebben.

Het ventilatiesysteem bestaat uit verschillende mikrofilters en een interieur-luchtre circulatiesysteem waarmee zelfs de vuilste lucht wordt geweid. En dat moet zeker een opluchting betekenen voor diegenen die vaak in de file staan. Met één druk op de knop schakelt het hele verwarmings- en ventilatiesysteem van buitenlucht over op gezuiverde interieurlucht. Ook 's winters merkt u de voordelen van dit systeem. Dankzij de recirculatie van interieurlucht is uw Astra veel sneller warm. Het menglichtsysteem van de verwarming zorgt ervoor dat de temperatuur altijd aangenaam is, onafhankelijk van de rijnsnelheid of het toerental.



Astra-komfort.

MEER KOMFORT DAN  
U ZOU VERMOEDEN.



Met het unieke interieur-luchtre circulatiesysteem van de Astra blijft u verschoond van stank en stof, bijvoorbeeld wachtend in de file of voor een stoplicht.

Vanaf de Astra GLS beschikt u over nog meer comfort in de vorm van twee extra luchtopeningen.



Met één druk op de knop schakelt u het gehele verwarmings- en ventilatiesysteem over op gerecirculeerde interieurlucht.



De nieuwe vorm van de voorpartij.

## Astra-design.

Bij veel auto's wordt uiterlijk verward met vormgeving. Waarbij het dan vaker gaat om louter opvallen dan om het eigen karakter van de auto. Wanneer u naar de Opel Astra kijkt, kunt u niet ontkennen dat het hier

om een opvallende auto gaat. Niet vanwege het uiterlijk vertoon. Dat zult u tevergeefs zoeken. Maar vanwege de karakteristieke vorm, die nog eens versterkt wordt door de talrijke functionele details. Zoals de nieuwe vorm van de voor-

Schitterende design die zijn vorm vindt in de Astra.



Oog voor detail: fraai vormgegeven bedieningsknoppen waarmee een zeer precieze instelling mogelijk wordt van bijvoorbeeld verwarming en ventilatie.



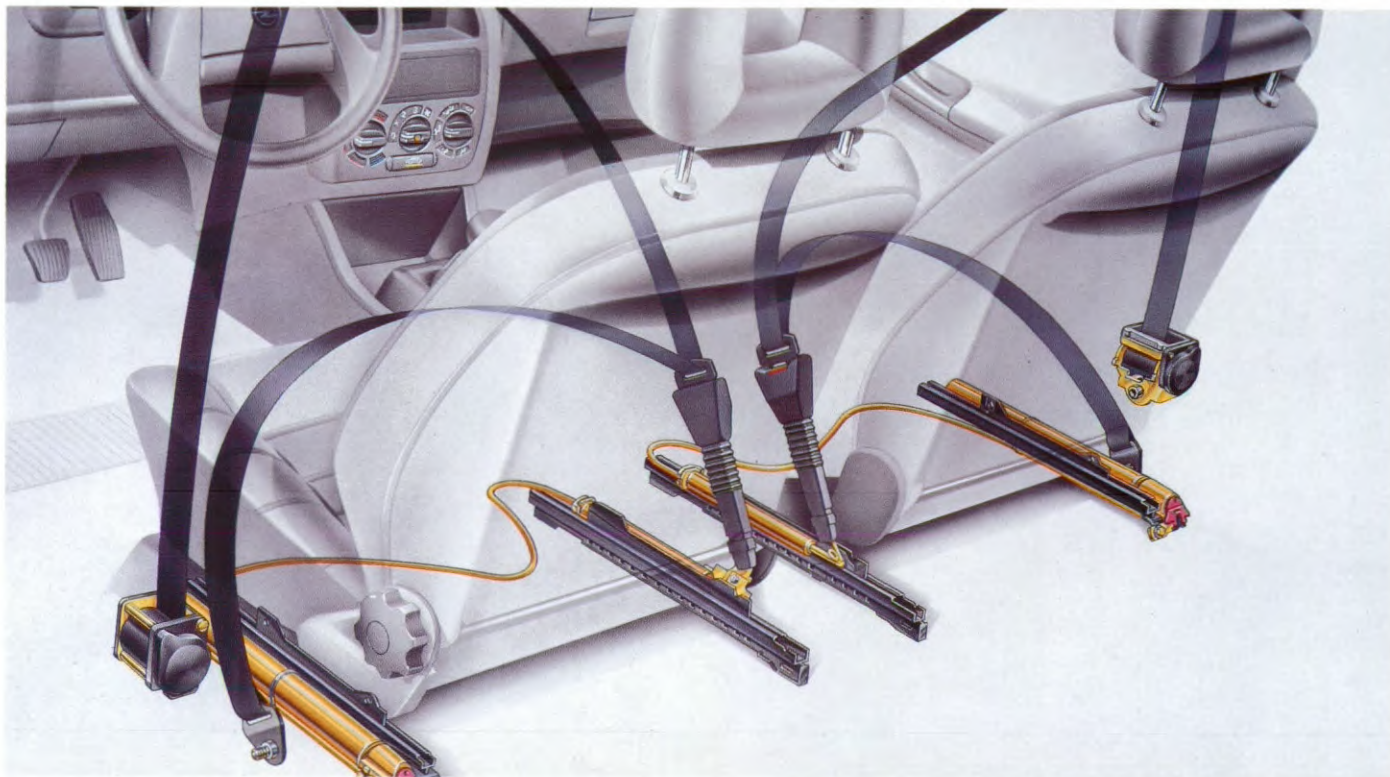
Uitstekend zicht naar alle kanten dankzij de optimale zitpositie en smalle dakstijlen.

## VORMGEVING IN PLAATS VAN UITERLIJK VERTOON.

partij en de gladde zijflanken. Deze flush-glass-vormgeving harmonieert met en ondersteunt het aërodynamische karakter van de auto. Wind- en rijgeluiden worden dankzij deze aërodynamika tot een minimum teruggebracht.

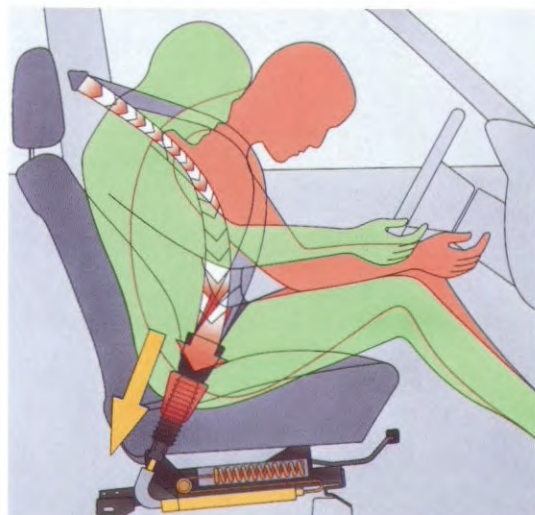
De smalle dakstijlen benadrukken het elegante profiel en zorgen voor een beter zicht rondom. Verder is de hele belijning zo ontworpen, dat de luchtweerstand en dus het brandstofverbruik opmerkelijk laag blijft.

Bij een aanrijding met hoge snelheid, trekken de gordelspanners in een fractie van een seconde strak. Ook bij een frontale aanrijding tussen de 8 en 10 km/u. Het plotseling naar voren schieten van bestuurder en voorpassagier wordt hierdoor voorkomen.



## VEILIGHEID ALS STANDAARDUITRUSTING.

**W**ie zich extra veilig wil voelen, betaalt bij Opel niets extra. Zoals bij elke Opel is ook bij de Astra sprake van optimale veiligheidsvoorzieningen. Onafhankelijk van de



uitvoering die u kiest.

Als eerste in zijn klasse is elke Astra zowel links als rechts voorin standaard voorzien van gordelspanners. Hiermee worden de veiligheidsgordels bij de gordelbevestiging strak getrokken. Dit bewijst vooral z'n waarde bij een frontale aanrijding. De kans dat bestuurder of voorpassagier met het hoofd hard op het stuur of het dashboard terechtkomt, wordt tot een minimum teruggebracht. En dat de veiligheidsgordels voor- en achterin ook in hoogte verstelbaar zijn, mag u gerust als vanzelfsprekend aannemen.

Dankzij de stalen balken in de deuren worden de inzittenden maximaal beschermd bij een zijwaartse aanrijding.

Astra-veiligheid.



## ASTRA - VEILIGHEID BETEKENT VEILIGHEID RONDONOM.

Opel draagt veiligheid hoog in het vaandel. „Maximale bescherming voor de inzittenden.” Met dit doel voor ogen gingen de ontwerpers en veiligheidsdeskundigen aan de slag. Dit resulteerde in een auto waarvan veiligheid verder gaat dan het oog reikt. Neem nu bijvoorbeeld de karrosserie. Aan dit onderdeel werden zulke hoge eisen gesteld, dat alleen met behulp van een uiterst geavanceerde computer het beoogde resultaat kon worden bereikt: een karrosserie met een extreme stijfheid, die de zwaarste beproevingen kan doorstaan. Daarnaast werden de deuren voorzien van stalen balken, zodat bij een zijwaartse aanrijding de

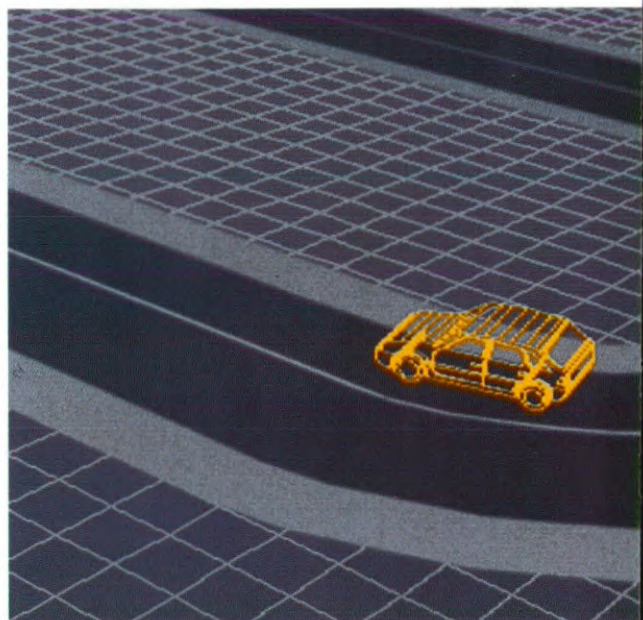
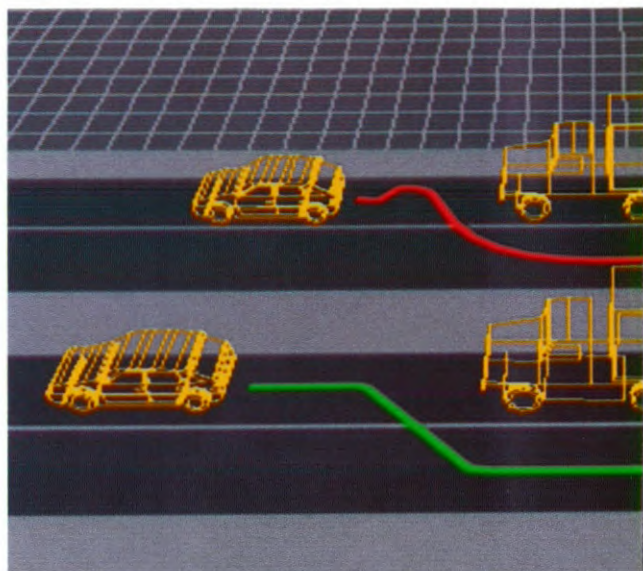
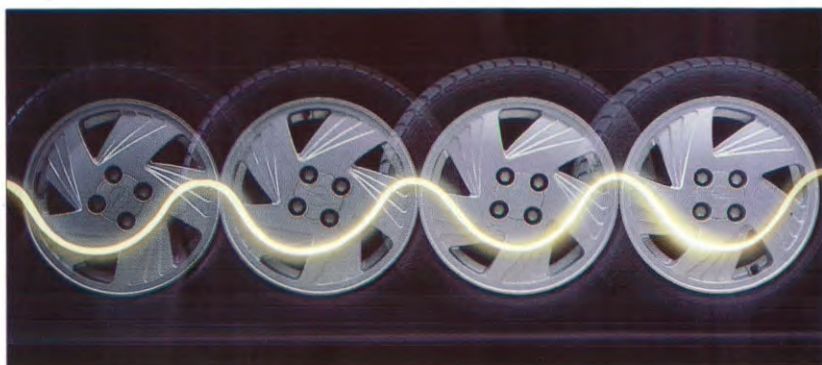
inzittenden maximaal beschermd worden. Dankzij de stijfheid van de karrosserie en de stalen balken wordt de kans dat de deuren bij een zijwaartse aanrijding naar binnen buigen, geminimaliseerd.

Het remsysteem heeft vóór uiterst slijtvaste remschijven en nieuw ontworpen remzadels voor een beter doseerbare remwerking. Opel Astra, een veilige gedachte!

## TECHNIEK ALS UITGANGSPUNT.

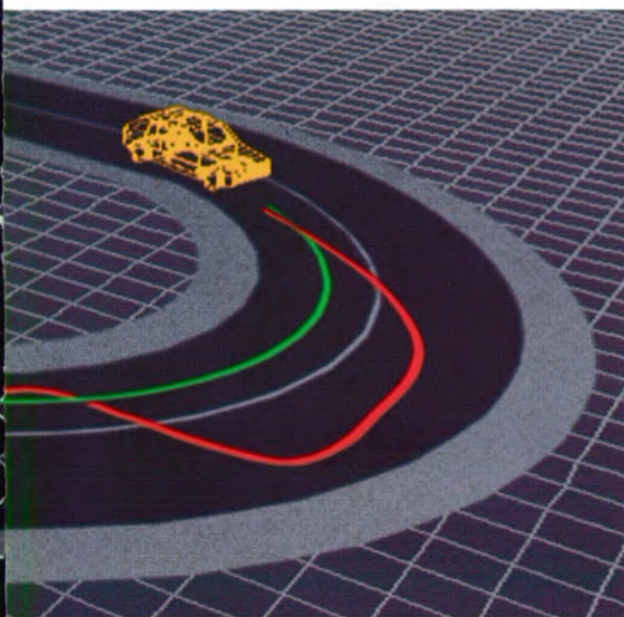
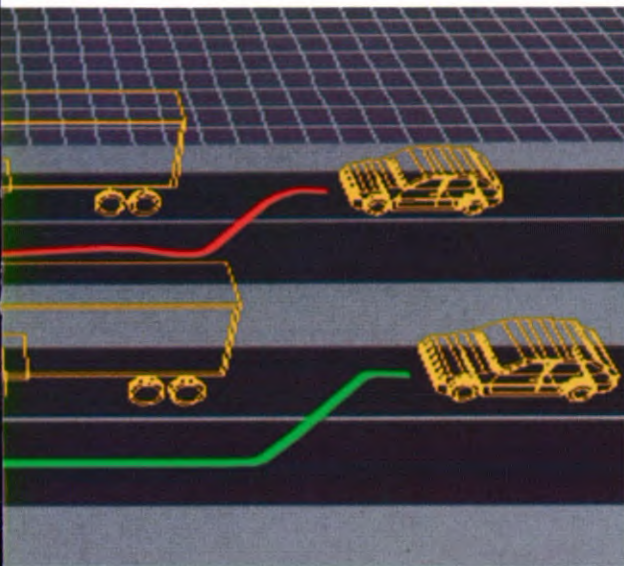
Astra-high-tech.

Standaard in de Astra CD en Astra GSi: het elektronische Anti-Blokkeer-Systeem (ABS).

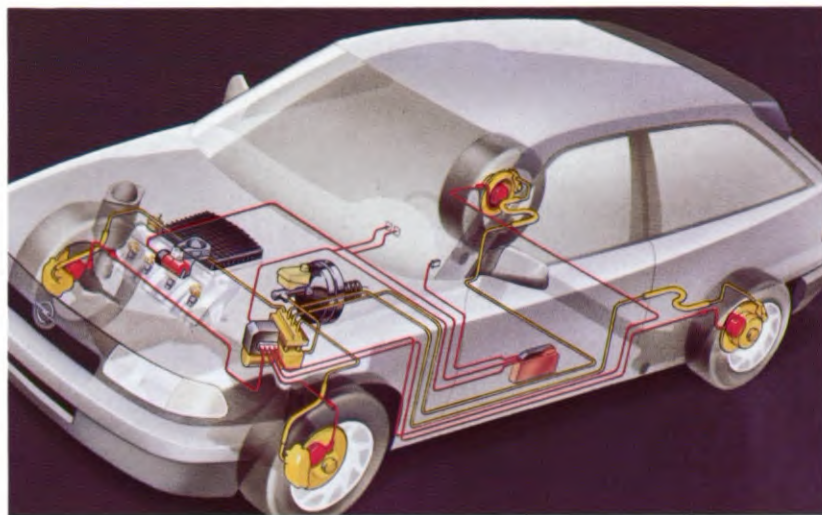


**D**e Astra verloochent zijn afkomst niet. Net als elke Opel is ook deze jongste telg ontworpen volgens de inmiddels fameuze technologische verworvenheden van Opel. Hoewel natuurlijk ook nu weer vanaf het begin onwaarschijnlijk hoge eisen werden gesteld aan het eindresultaat. De Astra moest de perfecte combinatie worden van comfort, veiligheid en rijgenot.

En dat werd hij. Dankzij de toepassing van



Sensoren die ook het Anti-Blokkeer-Systeem (ABS) van de Astra GSi-16V aansturen, peilen de slip- en acceleratiewaarden van de aangedreven wielen. Het aandrijfsysteem berekent vervolgens hoe sterk het motorvermogen moet worden teruggebracht om beide wielen voor de volle honderd procent grip te laten behouden.



(TCS). Een soort „omgekeerd ABS”. Dat klinkt misschien als toekomstmuziek, maar met de Astra is het reeds werkelijkheid. Deze nieuwe toepassing van Opel zorgt ervoor dat de koersstabiliteit, de rijprestaties en de wegligging aanzienlijk verbeteren. Ook in de bocht kunt u zonder problemen optrekken. Of inhalen zonder dat u bang hoeft te zijn voor mogelijke „uitbreek”-neigingen. Zelfs bij nat weer, vorst of wisselende wegomstandigheden. En dat allemaal dankzij sensoren die ook bijdragen tot de besturing van het Anti-Blokkeer-Systeem (eveneens standaard in de Astra GSi-16V).

Kortom, standaard dubbele veiligheid in de Astra GSi-16V: ABS tijdens het remmen en TCS tijdens het rijden en bij het accelereren.

De perfect op elkaar afgestemde onderdelen van het verbrede onderstel staan garant voor een uiterst zekere besturing en het best denkbare rijcomfort.

tal van innovatieve „details”. Nou ja, details. De achterste motorsteun bijvoorbeeld, werd aan een hulpchassis bevestigd, waardoor rijgeluiden en vibraties nog slechts in minieme mate aan de karrosserie worden doorgegeven.

Of neem de lange wielbasis en de nieuwe wielophanging met dwarsgeplaatste stabilisatoren die zorgen voor meer rijcomfort. Met als summum de Astra GSi-16V, die standaard is uitgerust met het Traction-Control-Systeem

## HET GENOT VAN EKONOMISCH RIJDEN.

De nieuw ontwikkelde, elektronisch gestuurde 4-traps automatische versnellingsbak van de Astra: uiterst compact uitgevoerd, met zeer goede schakeleigenschappen.

2.0i-motor, goed voor 85 kW (115 DIN-pk), uitgerust met de nieuwe Motronic M 5.2, die het ontstekingsmoment en de hoeveelheid ingespoten brandstof volledig elektronisch op elkaar afstemt.

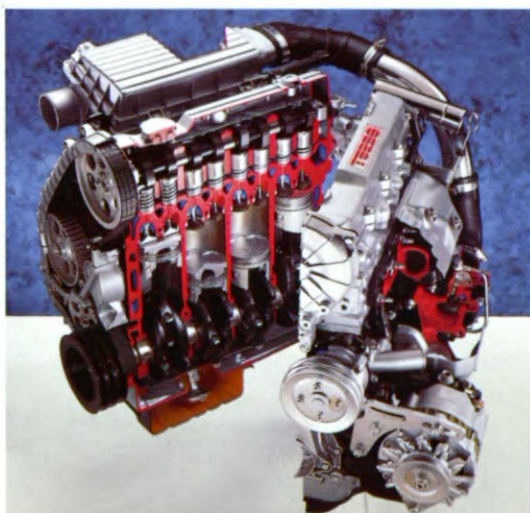


katalysator.

Vanaf het voorjaar van 1992 is er voor de Astra een compacte, elektronisch gestuurde 4-traps automatische versnellingsbak leverbaar. Bij het inschakelen van de automaat, schakelt de versnellingsbak automatisch in de „Economy“-stand. En met één simpele druk op de knop kiest u vervolgens voor de „Sport“- of „Winter“-stand.



2.0i-16V-motor. Opwindende techniek, goed voor maar liefst 110 kW (150 DIN-pk).



MODEL	1.4i	1.6i	1.8i	2.0i	2.0i-16V	1.7D	1.7TD
GL	○	○				○	○
GT	○ <sup>1)</sup>		○	○			○
GLS	○	○	○	○		○	○
CD			○	○			○
GSi				○	○		
GL Stationwagon	○	○				○	○
Club Stationwagon	○	○	○	○		○	○
GLS Stationwagon	○	○	○	○		○	○
CD Stationwagon			○	○			○

<sup>1)</sup> Speciale GT-motor: 60 kW (82 DIN-pk).

De nieuwe oersterke 1.7 Turbo-Diesel met intercooler. Met een vermogen van 60 kW (82 DIN-pk), een laag verbruik en gunstige uitlaatgaswaarden. Leverbaar vanaf voorjaar '92.



STANDAARD INGEBOUWDE  
AANDACHT  
VOOR HET MILIEU.

Astra-milieu.

Veel kunststof onderdelen van  
de Astra zijn probleemloos te  
recyclen.



De tijd dat auto's uitsluitend werden beoordeeld op cc's, pk's en km's/u ligt definitief achter ons. Aandacht voor het milieu heeft hoge prioriteit gekregen. Ook op dit punt merkt u de ware komaf van de Astra. Geheel in de traditie van Opel werd er met de Astra niet alleen beantwoord aan de hedendaagse milieueisen. Er werden zelfs hele nieuwe normen gesteld. Met de Astra is aangetoond dat aandacht voor techniek en aandacht voor het milieu prima samen kunnen gaan.

Zo zijn vele kunststof onderdelen van de Astra probleemloos te recyclen. Al sinds het begin van de jaren tachtig maakt Opel gebruik van gekodeerde kunststoffen die uitstekend opnieuw te gebruiken zijn. De bumpers en spoilers van de Astra kunnen eenvoudig tot granulaat worden vermalen en opnieuw worden gebruikt, bijvoorbeeld als grondstof voor de bekleding van wielkasten. Ook bij de wielkasten, de afwerking van de deurbekleding, het dashboard en de middenconsole zijn alleen die kunststoffen toegepast die gemakkelijk een tweede leven kunnen beginnen.

En dat geldt ook voor de bekleding van de bagageruimte en de portieren, de isolatiematten en andere geluiddempende materialen.

Daarnaast zijn natuurlijk alle benzine-motoren voorzien van een geregelde 3-weg-katalysator. De Turbo-Dieselmotor met inter-

In deze milieuvriendelijke lakstraat in de Opel-fabriek wordt nog slechts een fractie aan organische oplosmiddelen gebruikt.



cooler is uitgerust met een speciaal afgestelde dieselmotorkatalysator. In de motoren, koppelingen en remvoeringen komt geen stukje asbest voor. Ook de aanwezigheid van cadmium is bij alle onderdelen tot het uiterste minimum teruggebracht. Maar we zijn er nog niet. Door lakken op waterbasis te verwerken is het percentage organische oplosmiddelen van 60% tot 5% gedaald.

Om kort te gaan, aandacht voor het milieu is in de Opel Astra standaard ingebouwd.





ASTRA GLS







ASTRA GLS

Astra GLS.

## ASTRA GLS. A STAR IS BORN.

Een nieuwe ster aan het middenklasse-firmament. Dat is de compacte Astra GLS. Een auto met als trefwoord „komfort”. Zowel binnen als ver buiten de bebouwde kom geniet u met volle teugen. Van z'n weggedrag, z'n interieur, z'n uitrusting. De volgende comfortabele extra's zijn standaard in de Astra GLS:



De cockpit van de Astra GLS, met de vele comfortabele extra's.



De bestuurdersstoel is in hoogte verstelbaar.

### Astra-komfort:

Centrale deurvergrendeling, inclusief vergrendeling van achterklep en tankdop met anti-diefstalsysteem; elektrisch verstelbare en verwarmbare buitenspiegels; interieur-luchtrecirculatiesysteem met mikrofilters; in hoogte verstelbare bestuurdersstoel; Astra-display; toerenteller; luxueuze veloursbekleding; in hoogte verstelbare en kantelbare hoofdsteunen voor en achter; in delen neerklapbare achterbank; uitklapbare midden-armsteun in achterbank met doorlaadmogelijkheid; interieurverlichting achterin; voetverwarming achterin; getint, warmtewerend glas rondom.

### Astra-veiligheid:

In hoogte verstelbare veiligheidsgordels voor en achter; gordelspanners op de veiligheidsgordels voorin; extra bescherming dankzij de met stalen balken versterkte deuren; smalle dakstijlen voor optimaal zicht rondom.

### Astra-design:

Flush-glass-vormgeving waardoor de aërodynamika wordt onderstreept en wind- en rijgeluiden worden gereduceerd; bumpers met geïntegreerde spoilers voor en achter; beschermstrippen; dakspoiler; brede 175/65 R 14-82 T-banden.

### Astra-high-tech:

1.4i-motor, 44 kW (60 DIN-pk), met geregelde 3-weg-katalysator; 5-versnellingsbak.



Dankzij de in delen neerklapbare achterbank wordt uw kofferbak nog ruimer.



Standaard interieurverlichting achterin.



De riante kofferbak.



ASTRA GL



## ASTRA GL: KOMPLEET VAN HUIS UIT.

Dat de Astra een uiterst complete auto is, moge inmiddels duidelijk zijn. En dat geldt niet alleen voor de wat luxere modellen. Ook de Astra GL beantwoordt aan heel veel eisen.

### Astra GL.



Het complete interieur van de Astra GL.



Het overzichtelijke dashboard van de Astra GL.



Bij de Astra GL kan niemand meer serieus van een basismodel spreken. Zo veelomvattend is zijn standaarduitrusting.

#### Astra-komfort:

Interieur-luchtre circulatiesysteem met microfilters; in hoogte verstelbare en kantelbare hoofdsteunen voorin; in delen neerklapbare achterbank; Astra-display; stereo-inbouwset met antenne en 6 speakers; opbergvakken in de voorportieren.

#### Astra-veiligheid:

In hoogte verstelbare veiligheidsgordels voor en achter; gordelspanners op de veiligheidsgordels voorin; extra bescherming dankzij de met stalen balken versterkte deuren; smalle dakstijlen voor optimaal zicht rondom.

#### Astra-design:

Flush-glass-vormgeving waardoor de aërodynamika wordt onderstreept en wind- en rijgeluiden worden gereduceerd; bumpers met geïntegreerde spoilers voor en achter; beschermstrippen; dakspoiler; stalen velgen 5½ J x 13 met zilverkleurige wioldoppen; brede staalgordelbanden, maat 175/70 R 13-82 T.

#### Astra-high-tech:

1.4i-motor, 44 kW (60 DIN-pk), met geregelde 3-weg-katalysator; 5-versnellingsbak.



Het sportieve interieur van de Astra GT.



De cockpit van de Astra GT.

Astra GT.

## ASTRA GT. DE SPORTIEVELING VAN DE FAMILIE.

**U** houdt wel van een beetje opwinding? Dan moet u zeker kennismaken met de Astra GT, de sportieveling van de familie. Deze auto wil maar één ding: presteren. Dat ondervindt u aan den lijve tijdens een proefrit. U bent gewaarschuwd!

### Astra-komfort:

Toerenteller; in hoogte verstelbare bestuurdersstoel; interieur-luchtcirculatiesysteem met mikrofilters; in delen neerklapbare achterbank; van binnen uit verstelbare buitenspiegels; getint, warmtewerend glas rondom.

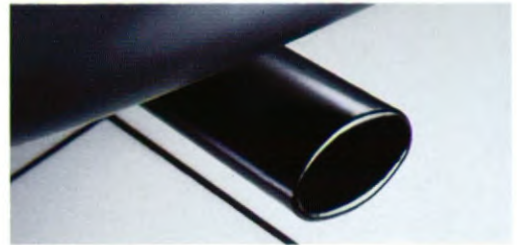
### Astra-design:

Flush-glass-vormgeving waardoor de aërodynamika wordt onderstreept en wind- en rijgeluiden worden gereduceerd; bumpers met geïntegreerde spoilers voor en achter; beschermstrippen; achterspoiler; sportstoelen met sportieve bekleding; 3-spaaks sportstuur; 5½ J x 14-velgen; brede 185/60 R 14-82 H-banden; sportieve uitlaat.

### Astra-high-tech:

De nieuwe, krachtige 1.4i-motor, 60 kW (82 DIN-pk), met geregelde 3-weg-katalysator; close-ratio 5-versnellingsbak.

De sportieve uitlaat van de Astra GT.

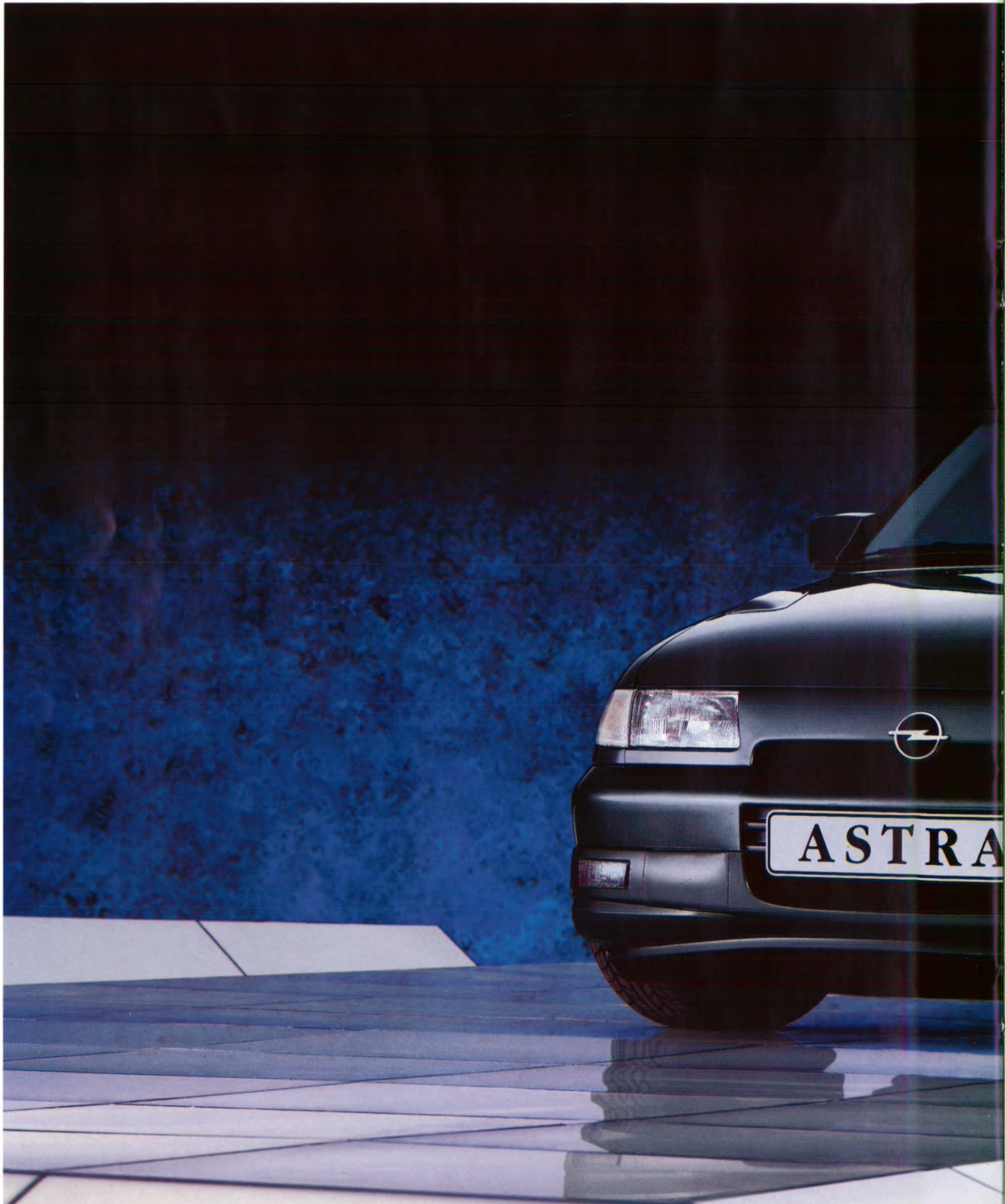


### Astra-veiligheid:

In hoogte verstelbare veiligheidsgordels voor en achter; gordelspanners op de veiligheidsgordels voorin; extra bescherming dankzij de met stalen balken versterkte deuren; smalle dakstijlen voor optimaal zicht rondom.

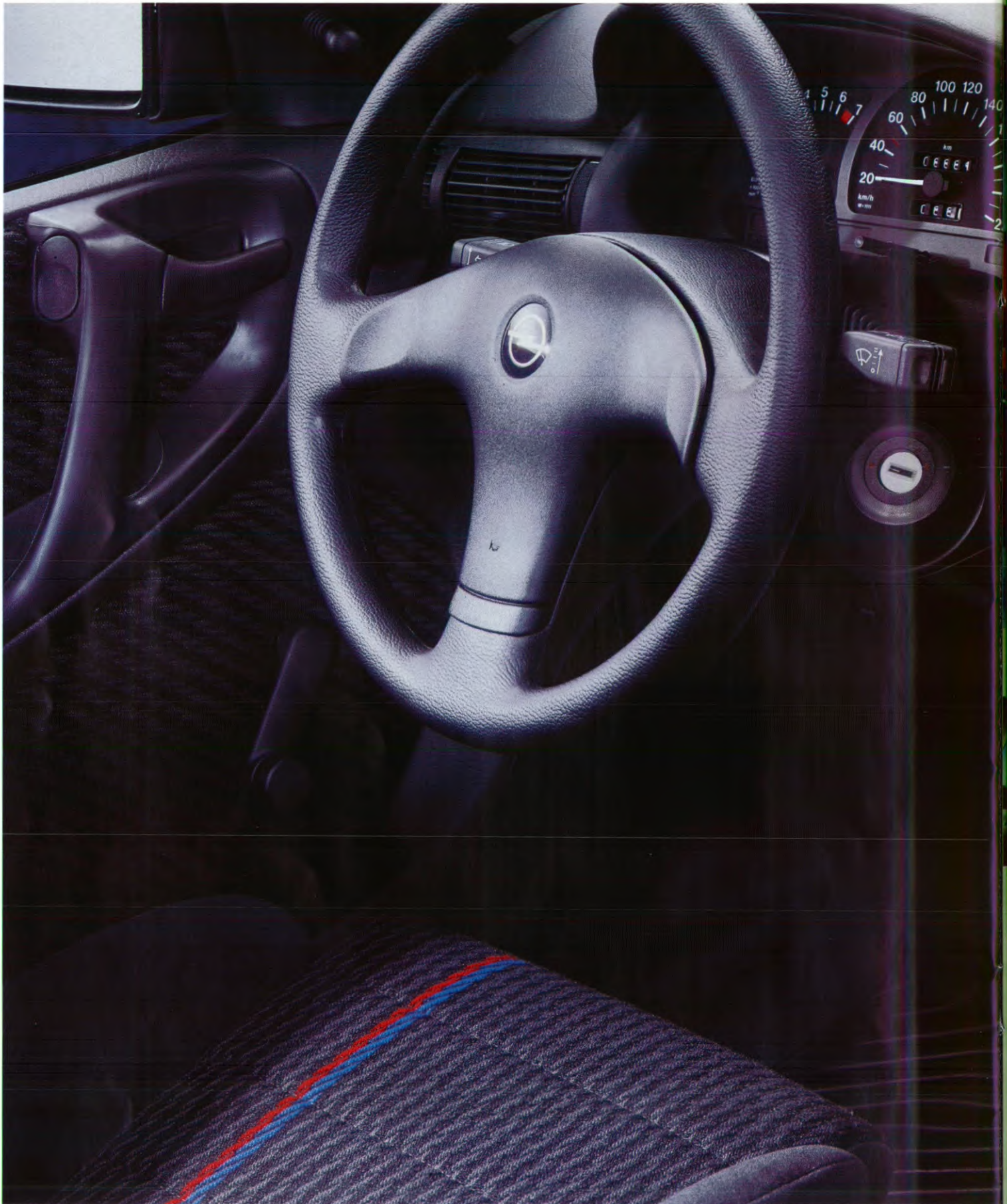


De Astra GT. Sportiviteit ten top.



ASTRA GSi







Astra GSi.

## ASTRA GSi: HIGH-TECH MET TEMPERAMENT.

Zelfs de grootste leek op het gebied van techniek zal nu toch even gaan verzitten. Jawel, laat u deze indrukwekkende verschijning maar even rustig op u inwerken. Voor zover u rustig kunt blijven. De Astra GSi is immers het soort auto dat niemand onberoerd laat. Vanwege z'n vormgeving, z'n high-tech uitrusting en natuurlijk . . . z'n temperament.

En wat dacht u van z'n standaarduitrusting? Hebt u daar nog iets aan toe te voegen?

De Astra GSi, een fenomenaal brok techniek.



De imposante 2.0i-16 V-motor.





Welkom in de cockpit van de Astra GSi, met 3-spaaks sportstuur en het geavanceerde Multi-Function-display.



ABS is uiteraard standaard op de Astra GSi.

#### Astra-komfort:

Stuurbevestiging; centrale deurvergrendeling, inclusief vergrendeling van achterklep en tankdop met anti-diefstalsysteem; elektrisch verstelbare en verwarmbare buitenspiegels; in hoogte verstelbare bestuurdersstoel; toerenteller; interieur-luchtrecirculatiesysteem met microfilters; in hoogte verstelbare en kantelbare hoofdsteunen voorin; in delen neerklapbare achterbank.



Met één druk op de knop krijgt u alle vitale functies van het Multi-Function-display op een presenteerblaadje.

#### Astra-veiligheid:

Elektronisch gestuurd Anti-Blokker-Systeem (ABS); in hoogte verstelbare veiligheidsgordels voor en achter; gordelspanners op de veiligheidsgordels voorin; inwendig geventileerde schijfremmen voor, met rembevestiging; schijfremmen achter.

#### Astra-high-tech:

2.0i-motor, 85 kW (115 DIN-pk), met geregelde 3-weg-katalysator; close-ratio 5-versnellingsbak; sportief afgesteld onderstel met gasgevulde schokdempers. Multi-Function-display, met boardcomputer en Opel-Check-control-Systeem.

#### Astra-design:

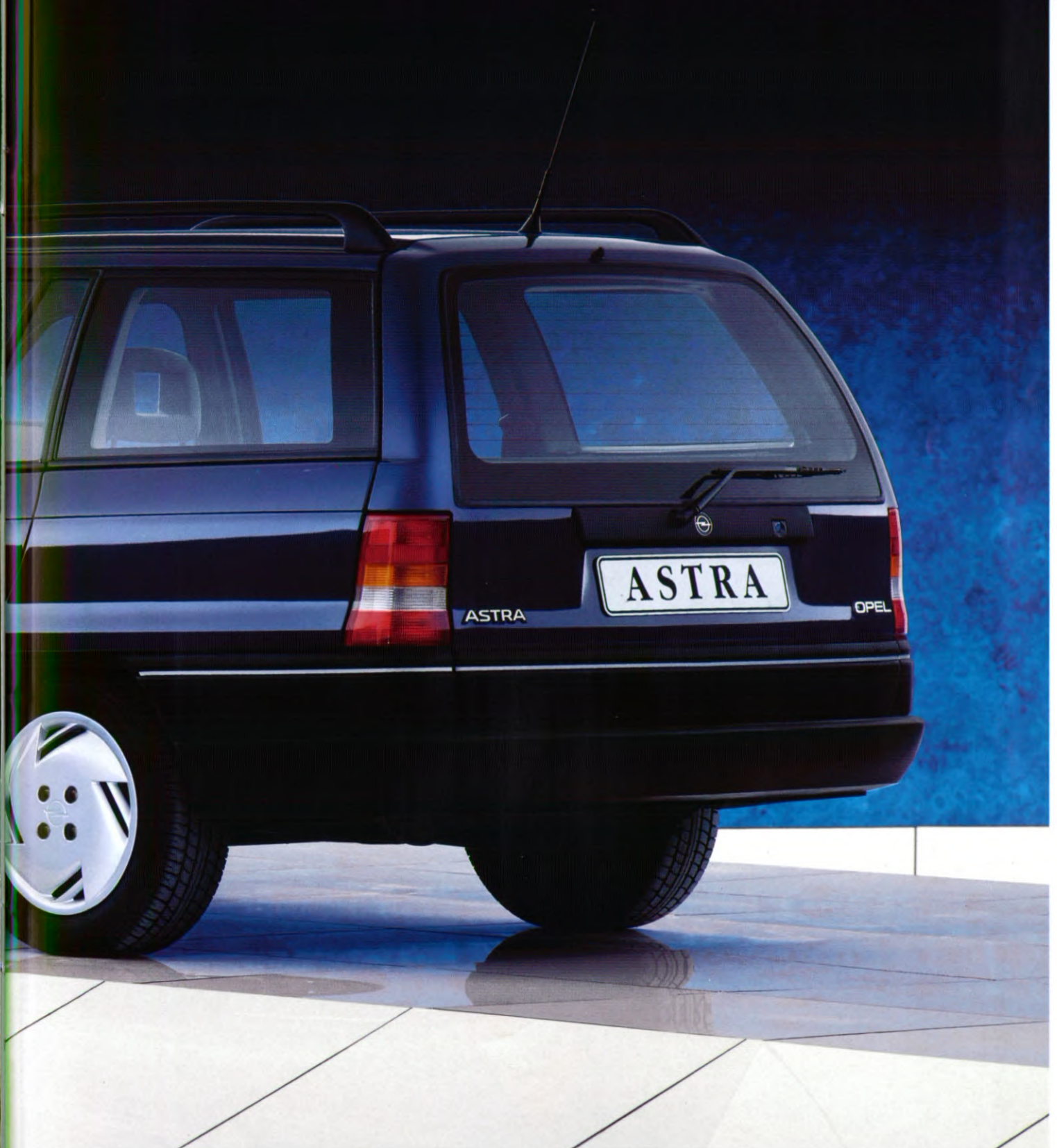
Flush-glass-vormgeving waardoor de aërodynamika wordt onderstreept en wind- en rijgeluiden worden gereduceerd; bumpers met geïntegreerde spoilers voor en achter; sportstoelen; 3-spaaks sportstuur; speciale achterspoiler; 5½ J × 14-velgen; brede 195/60 R 14-85 H-banden; sportieve uitlaat.

#### Wat de GSi-16 V hieraan toevoegt:

Traction-Control-Systeem (TCS); lichtmetalen 6 J × 15-velgen, met brede 205/50 R 15-85 H-banden; 3-spaaks lederen sportstuur; lederen schakelknop; speciale, sportief uitgevoerde dubbele uitlaat.



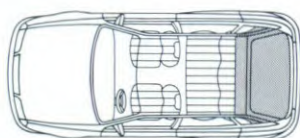
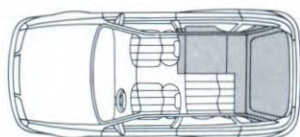
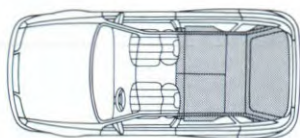
ASTRA STATIONWAGON



Eén en al comfort, dit interieur met sportstoelen, waarvan de bestuurdersstoel in hoogte verstelbaar is.



Wilt u ruimte, meer ruimte of maximale ruimte? De Astra Club Stationwagon biedt het allemaal.



## ASTRA STATIONWAGON GEEFT UW FANTASIE DE RUIMTE.

### Astra Stationwagon.

Iedereen heeft wel eens van die momenten waarop hij wegdroomt: met het gezin een weekend erop uit inclusief bagage, 's avonds in stijl naar het theater. En dat alles in één en dezelfde auto. Stijlvol en tegelijkertijd enorm

praktisch. Of uw keuze nu uitgaat naar de GL, Club, GLS of CD, u zult hoe dan ook veel plezier beleven aan een auto die op alle punten perfect is uitgevoerd. Neem nu bijvoorbeeld de Astra Club Stationwagon.



#### **Astra-komfort:**

In hoogte verstelbare bestuurdersstoel; toerenteller; getint, warmtewerend glas rondom; interieur-luchtcirculatiesysteem met mikrofilters; in delen neerklapbare achterbank; handbediende niveauregeling; afdekscherm voor bagageruimte.

#### **Astra-design:**

Flush-glass-vormgeving waardoor de aërodynamicum wordt onderstreept en wind- en rijgeluiden worden gereduceerd; bumpers met geïntegreerde spoilers voor en achter; dakreling; sportieve bekleding; brede 175/65 R 14-82 T-banden.

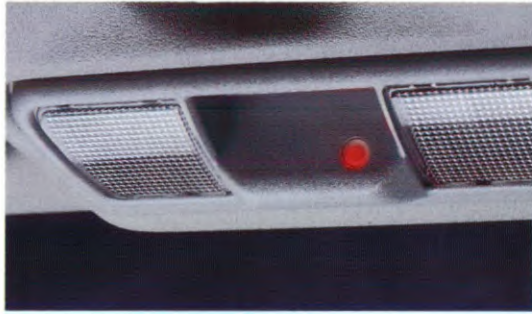
#### **Astra-veiligheid:**

In hoogte verstelbare veiligheidsgordels voor en achter; gordelspanners op de veiligheidsgordels voorin; extra bescherming dankzij de met stalen balken versterkte deuren; smalle dakstijlen voor optimaal zicht rondom.

#### **Astra-high-tech:**

1.4i-motor, 44 kW (60 DIN-pk), met geregelde 3-weg-katalysator; 5-versnellingsbak.

Om ongenode gasten uit uw Astra te weren: centrale deurvergrendeling met anti-diefstalsysteem.



Een hogedruk-koplamp-sproeijsysteem is één van de vele mogelijke opties voor uw Opel Astra.



De elektronisch gestuurde 4-traps automatische versnellingsbak heeft opvallend goede schakeleigenschappen.

Elektrisch verstelbare buitenspiegels of voor alle zekerheid het Anti-Blokkeer-Systeem (ABS). Beide zijn op uw Astra als optie leverbaar.



Lichtmetalen velgen benadrukken het sportieve uiterlijk van uw Astra.

DE ASTRA.  
NAAR WENS NOG  
INDIVIDUELER.

Astra.



Uw Opel-dealer biedt u een keur van autoradio's en CD-apparatuur, die in een handomdraai in uw Opel Astra kunnen worden ingebouwd. Informeer u met name eens naar de speciaal voor de Astra ontwikkelde radio's, de SC 201 en de SC 804.

Een vanaf fabriek ingebouwd transparant schuif-/kanteldak met jaloezie.

**E**en auto die alles van huis uit heeft meegenomen, waarbij aan alles is gedacht. Wat valt daar nog aan toe te voegen? Misschien nog wat individuele aksenten? Geen probleem. Daarvoor is het uitgebreide Astra-optie- en -accessoirespakket bedoeld, waarvan u op deze pagina's een kleine indruk krijgt. Bij uw Opel-dealer is de keuze natuurlijk nog veel groter. Bovendien zorgt hij voor vakkundige inbouw of opbouw.



Bij uw Opel-dealer vindt u een compleet assortiment handige accessoires. Van een imperiaalsysteem voor fiets, surfplank of ski's tot en met verbrede buitenspiegels voor caravanbezitters of een degelijk, goedgekeurd baby- of kinderzitje.



Sommige in deze katalogus geïllustreerde modellen en onderdelen kunnen in detail verschillen van de werkelijke uitvoering. De informatie in deze katalogus is gebaseerd op de laatst bekende gegevens op het moment van ter perse gaan. Uw Opel-dealer zal u gaarne informeren over eventuele productiewijzigingen. De gedrukte kleuren kunnen slechts een gemiddelde indruk geven van de werkelijkheid. Afgebeelde extra's zijn alléén tegen meerprijs leverbaar. General Motors behoudt zich het recht voor te allen tijde constructie en uitvoering van haar producten te wijzigen, zonder verplichting vroeger geleverde wagens dienovereenkomstig te veranderen. De aankoop kan op gunstige voorwaarden gefinancierd worden door Opel-financiering. De dealer verstrekt u gaarne inlichtingen. S.E. & O.

General Motors Nederland B.V., Baanhoek 188, 3361 GN Sliedrecht. Postbus 1100, 3360 BC Sliedrecht.

