
FRONTERA



WAT U OOK DOET,
DE FRONTERA DOET MEE.



*Airtop en ook achterraut en achterzijramen kunnen thuis blijven.
Maar de surfplanken gaan natuurlijk mee. Snel de stad uit naar
een meer dat gelukkig bijna niemand weet te vinden.*



Wie wil dat nu niet? Lekker van de zon genieten, terwijl de wind door uw haren speelt. Aan de Opel Frontera Sport zal het niet liggen. Dankzij z'n afneembare airtop en de verwijderbare achterruit en achterzijramen tovert u 'm in een mum van tijd om tot een stralende zomerauto. Een manier van autorijden die nog meer vrijheid biedt, is



Komfort dat niets te wensen overlaat.

Ergonomische cockpit met alles erop en eraan.



nauwelijks denkbaar. U rijdt hoe u wilt en waarheen u wilt. En dan natuurlijk niet alleen over de snelweg, maar vooral ook naar plekjes waar anderen niet kunnen komen. Waar autorijden nog echt 'fun' is. De met de hand inschakelbare vierwiel-aandrijving van de Frontera Sport geeft de prettige zekerheid dat u vrijwel overal kunt komen. Zelfs als uw geliefde vakantiebestemming van de snelweg verwijderd ligt. Hoog in de bergen, om maar eens wat te noemen... Maar dit is nog maar een deel van het verhaal. Want naast kracht biedt de Frontera Sport ook nog eens verbazingwekkend veel comfort. Wat dat betreft, doet hij in niets onder voor een luxe personenauto. Dat merkt u bijvoorbeeld aan de in elke Frontera standaard aanwezige stuurbevestiging en het standaard lederen stuurwiel. Het is de combinatie van comfort en krachtige vierwiel-technologie, die de Frontera tot het prototype van een nieuwe autogeneratie maakt: die van de veelzijdige vrijetijdsauto's.

IN DE FRONTERA IS PLAATS VOOR ALLES EN IEDEREEN.



*Grote trekkracht,
ook op hellingen.*

*Ruim plaats voor vrije tijd
en zakelijke besognes.*



zen uit twee motorvarianten: een 2.4i-benzinemotor met geregelde 3-weg-katalysator en een 2.3 Turbo-Diesel met intercooler. Eén ding hebben deze motoren gemeen: ze leveren superieure prestaties. Hierdoor beschikt de Frontera over een groot acceleratievermogen op de snelweg, maar ook over een niet mis te verstane krachtsreserve op moeilijk terrein of bij het trekken van een aanhanger. De maximale treklast bedraagt maar liefst 2000 kg. De 4-deurs Frontera is standaard uitgerust met automatische vrijloopenaven. Het inschakelen van de 4x4-aandrijving is dus een eenvoudige handeling. De Frontera, standaard comfort en gemak...

Waarschijnlijk vermoedde u het al, toen u de indrukwekkende vormgeving van de nieuwe 4-deurs Opel Frontera met z'n standaard lichtmetalen velgen (7 J x 15) en brede banden in u opnam. En, inderdaad, het klopt.

Van binnen biedt de Frontera één en al ruimte en comfort. Echt een auto om er lekker met z'n allen op uit te trekken. En maakt u zich vooral geen zorgen om de spullen die u meewilt nemen, want door de in delen neerklapbare achterbankleuning kunt u de bagageruimte nóg groter maken dan hij al is. Alles, maar dan ook echt alles krijgt de ruimte in de nieuwe Opel Frontera.

Voor de 4-deurs Frontera kunt u kie-

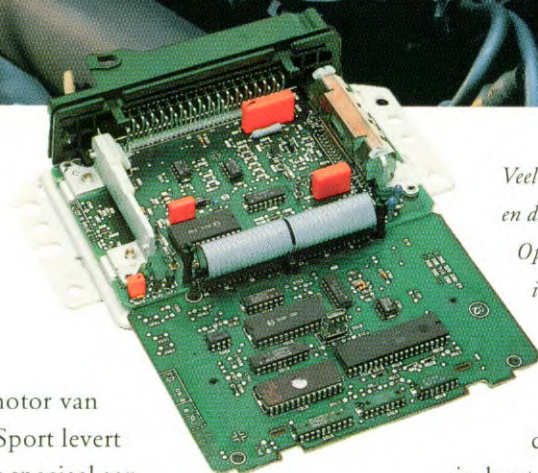




*Inladen maar en wegwezen. Op verkenning met de Frontera naar
nieuwe bestemmingen.*



WAT KAN TECHNIEK TOCH MOOI ZIJN.



*Veel vermogen en door
en door betrouwbaar:
Opel-techniek
in optima forma.*

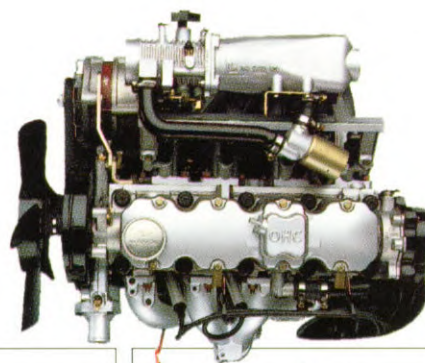
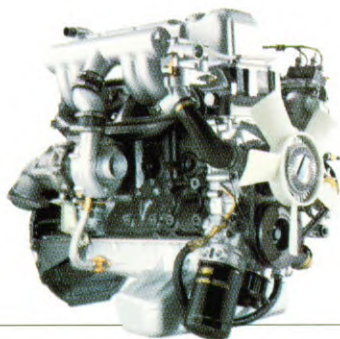
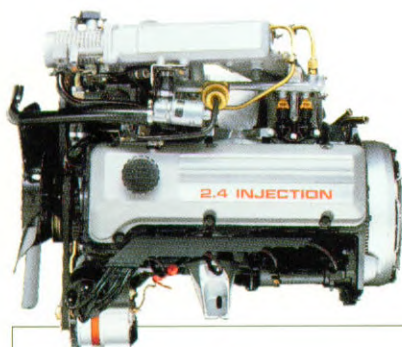
De 2-liter-viercilindermotor van de tweedeurs Frontera Sport levert 85 kW (115 DIN-pk). De speciaal aangepaste terreinoverbrenging zorgt ook buiten de snelweg voor een imposante trekkracht. Desondanks springt hij door z'n gunstige koppel economisch om met z'n brandstof.

De 2.4-liter-benzinemotor van de Frontera levert een maximaal vermogen van 92 kW (125 DIN-pk), terwijl dat bij de 2.3-liter Turbo-Diesel (met intercooler) 74 kW bedraagt. Door het gunstige koppel leveren beide motoren al bij lage toerentallen een groot acceleratievermogen. De benzineversies zijn voorzien van een geregelde 3-weg-katalysator. De dieselmotor die opvalt door z'n geruisloze en trillingsvrije loop, voldoet aan strenge uitlaatgasnormen. Tijdens rijden op de

weg brengt de vijfversnellingsbak het vermogen op de achteras over. Indien echter extra trekkracht vereist is, kunt u met een eenvoudige handeling de vierwielaandrijving inschakelen (niet op de verharde weg).

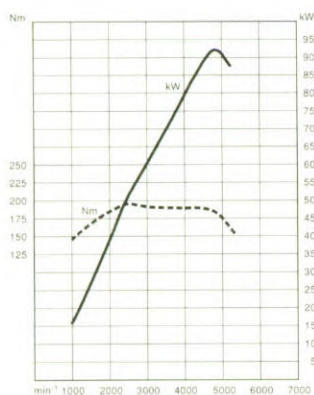
Op zo'n moment merkt u dat de Frontera ook op moeilijk terrein z'n mannetje staat. Hellingen tot 72% neemt hij zonder moeilijkheden.

De Frontera Sport beschikt over handbediende vrijlooptaven aan de vooras. De Frontera 4-deurs is standaard uitgerust met automatische vrijlooptaven. Nóg meer comfort, zowel op de snelweg als op ruw terrein, biedt de met stuurbekrachtiging uitgeruste kogelkringloopbesturing, die standaard is in elke Frontera. Sturen gaat met het grootste gemak. Zelfs als u hobbels en kuilen op uw weg tegenkomt.

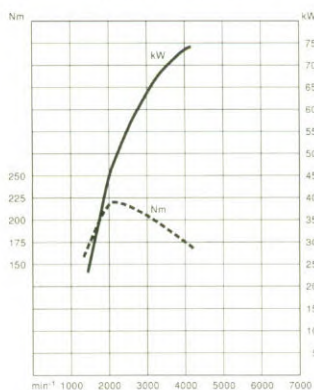


	Frontera 4-deurs		Frontera Sport
Motoren	2.4i-benzinemotor met geregelde 3-weg-katalysator en inschakelbare vierwielaandrijving	2.3 Turbo-Dieselmotor met intercooler en inschakelbare vierwielaandrijving	2.0i-benzinemotor met geregelde 3-weg-katalysator en inschakelbare vierwielaandrijving
Aantal cilinders	4	4	4
Cilinderinhoud (in cm ³)	2410	2260	1998
Max. vermogen (kW/DIN-pk) bij min ⁻¹	92/125	74/100	85/115
Koppel (Nm) bij min ⁻¹	4800	4200	5200
	195	215	170
	2400	2200	2600
Gewicht (kg geel/grijs kenteken)			
Toelaatbaar totaalgewicht	2400/2260	2550/2310	2100/2080
Kentekengewicht	1770/1760	1820/1810	1580/1580
Max. aanhanggewicht			
Geremd	2000	2000	2000
Ongeremd	750	750	750
Afmetingen (mm)			
Wielbasis	2760	2760	2330
Lengte	4480	4480	4207
Breedte	1728	1728	1780
Hoogte	1717	1715	1698
Vrijloophoek (°)			
Voor	36	36	36
Achter	24	24	24
Prestaties			
Topsnelheid	153	145	155
Acceleratie 0-100 km/u (s)	18,6	21,3	17,9
Verbruik (EG-norm l/100 km)			
90 km/u	8,7	8,1	8,5
120 km/u	11,8	11,2	12,1
stadsgebruik	13,3	10,3	12,1

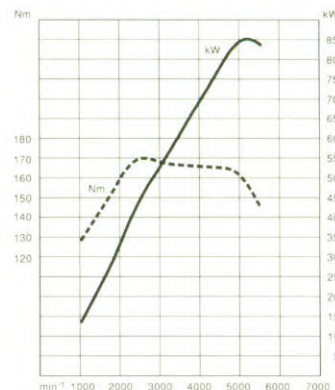
Frontera 2.4i



Frontera 2.3 TD



Frontera Sport 2.0i





Sommige in deze catalogus geïllustreerde modellen en onderdelen kunnen in detail verschillen van de werkelijke uitvoering. De informatie in deze catalogus is gebaseerd op de laatstbekende gegevens op het moment van ter perse gaan. Uw Opel-dealer zal u gaarne informeren over eventuele produktwijzigingen. De gedrukte kleuren kunnen slechts een gemiddelde indruk geven van de werkelijkheid. Afgebeelde extra's zijn alléén tegen meerprijs leverbaar. General Motors behoudt zich het recht voor te allen tijde konstruktie en uitvoering van haar produkten te wijzigen, zonder verplichting vroeger geleverde wagens dienovereenkomstig te veranderen. OPEL FINANCIERING. Uw partner in geldzaken. De dealer verstrekt u gaarne inlichtingen. S.E.&O.
General Motors Nederland B.V., Baanhoek 188, 3361 GN Sliedrecht. Postbus 1100, 3360 BC Sliedrecht.

