

FRONTIERA



MET DE OPEL FRONTERA KUNT U ALLE KANTEN OP.



Goed, u heeft de beslissing genomen. U wilt een nieuwe auto. Maar wat voor een auto? U denkt aan die talloze zakelijke ritten die u maakt, maar ook aan die weekenduitstapjes met uw gezin en niet te vergeten die sportieve ritjes,

Opel Frontera is een auto die alle eigenschappen in zich verenigt. Hij is zowel representatief als sportief, fraai gelijnd, maar tegelijkertijd robuust. Een auto waarmee u alle kanten op kunt. De Opel Frontera kan namelijk niet alleen



gewoon voor uw plezier. U zoekt, met andere woorden, een auto die u alle vrijheid verschaft. Het is dan ook geen wonder dat u deze brochure van de Opel Frontera in handen heeft. De

prima uit de voeten op de snelweg, maar ook in de vrije natuur. In feite is het een kwestie van instappen en de dagelijkse sleur achter u laten.

DE NIEUWE DEFINITIE VAN BUSINESS CLASS: FRONTERA SPORT.

U weet hoe gevoelig die dingen in het zakenleven soms liggen. Er wordt van u verwacht dat u representatief voor de dag komt. Maar aan de andere kant geldt ook hier: overdaad schaadt. De Opel Frontera vindt hiertussen de perfecte middenweg. Het is een auto die tot de verbeelding spreekt, zonder nu meteen te imponeren. En dan hebben we het nog alleen over z'n buitenkant gehad. Want afgezien van z'n robuuste en tegelijkertijd sportieve voorkomen gedraagt de Frontera zich in het drukke stadsverkeer als een luxe personenauto. Z'n standaard stuurbekrachtiging verleent 'm een enorme souplesse. Extra comfortabel is ook de verhoogde bestuurderspositie, waardoor u aan alle kanten een prima overzicht heeft. Verder beschikt de Frontera Sport over alle denkbare luxe. Centrale deurvergrendeling, elektrisch verstelbare en verwarmbare buitenspiegels, fraai tapijt op de vloer, getint glas, in hoogte verstelbare veiligheidsgordels en al die andere extra's waarmee u uw persoonlijke wensen stuk voor stuk beantwoord ziet. U ziet, vanaf nu bestaat er een nieuwe definitie van het begrip business class.





Een in hoogte verstelbaar stuurwiel is één van de vele mogelijkheden.



NIETS GAAT HEM TE VER. FRONTERA SPORT.

Normaal gesproken bedenkt u zich wel een paar keer, als de weersvoorspellingen een meter sneeuw en 15 graden vorst aangeven. Thuisblijven is dan ongeveer het enige wat u kunt doen. Tenzij u in een Frontera rijdt. Met z'n vierwielaandrijving is niets hem te gek. Het zijn juist extreme omstandigheden waarin hij zich in zijn element voelt. Momenten waarop hij zich kan bewijzen. Zonder problemen neemt hij hellingen tot 72°. Maar ook op besneeuwde trajecten heeft hij alles onder controle.

Eenmaal buiten de verharde wegen is extra trekkracht bepaald geen overbodige luxe. Welnu, daar beschikt u dan ook in ruime mate over. In een handomdraai schakelt u de vierwielaandrijving in door de handbediende vrijloopnaven om te zetten. U kunt kiezen tussen een lange en een korte overbrengingsverhouding, al naar gelang de hellingsgraad.

Waar sneeuw en ijs is, is vroeg of laat ook pek.



De schrik voor elke auto. Bijna elke auto, want in de Frontera zijn alle holle ruimten van de carrosserie met beschermende was behandeld. En dat is nog maar een detail van de uit tien delen bestaande anti-roestbehandeling. Speciale platen beschermen het carter, de versnel-



Beschermstangen (optie) bieden een effectieve bescherming van de zijkant van uw Frontera.



lingstussenbak en de brandstoftank. Het is dus niet overdreven om te stellen,

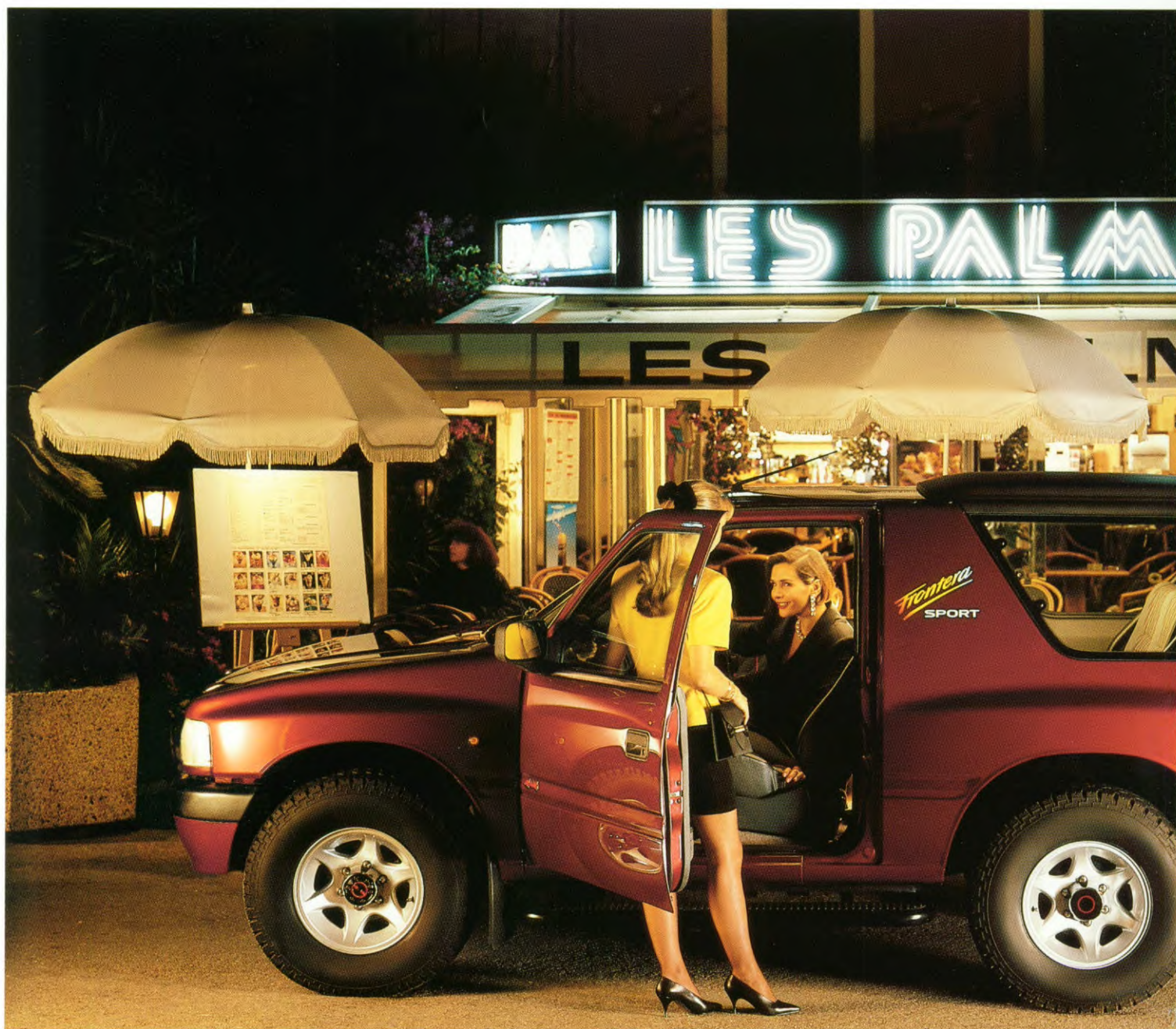


Standaard op de Frontera: elektrisch verstelbare en verwarmbare buitenspiegels.

dat de Frontera Sport een stootje kan hebben.

Tijdens de vakantie naar uw favoriete wintersportverblijf of op maandagochtend met sneeuw en nattigheid naar een klant, de Opel Frontera gaat niets te ver.

DE FRONTERA SPORT: OOK IDEAAL IN DE STAD.





Het zal u duidelijk zijn dat de Opel Frontera een echte doorzetter is. Toch kunt u met deze auto ook heerlijk ontspannen. Zelfs als u dat 's avonds in hartje centrum wilt doen. Met uw Frontera stuurt u immers moeiteloos door straatjes en steegjes. En dat is waarschijnlijk niet direct het eerste wat u verwacht van een auto die zoveel ruimte biedt. „Ruimte bieden” staat immers vaak synoniem aan „ruimte nodig hebben”. Z'n korte draaicirkel, stuurbekrachtiging en soepele motor maken de Frontera Sport eveneens een ideale stadsauto. Zelfs inparkeren gaat uiterst soepel. Maar niet altijd onopgemerkt. De sportieve look en het fraaie lijnenspel van de Opel Frontera spreken nu eenmaal tot ieders verbeelding. Net als de lichtmetalen velgen die tot de standaarduitrusting van de Frontera Sport horen. Eigenlijk jammer dat u ook weer moet uitstappen. . .



Optie: dorpelbeschermers.



Standaard luxe in uw Frontera:
een lederen stuurwiel.

TOPLESS DE ZON IN. MET DE FRONTERA SPORT.



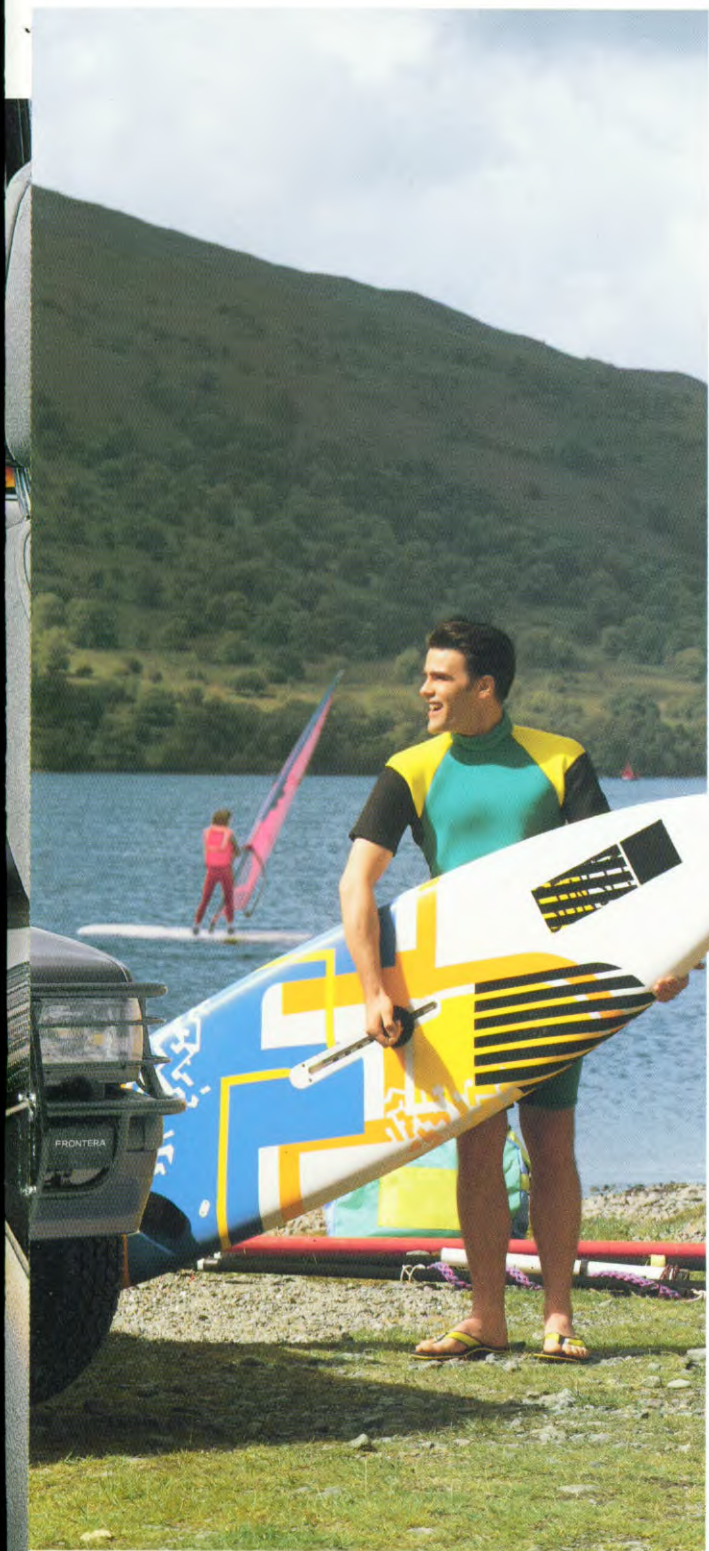


Van een auto als de Opel Frontera verwacht u natuurlijk meer dan van een gewone auto. Méér ruimte, méér uitstraling, méér mogelijkheden. Kortom, u verwacht méér auto. En dat mag. Wat dacht u bijvoorbeeld van de Airtop van de Opel Frontera, die u in „no-time” verwijderd om vervolgens met volle teugen te genieten van de zon. Aan die jaloerse blikken went u heus wel.

Ook uw surfplank bevindt zich in een paar minuten op de dakreling met praktische allesdrager (tegen meerprijs leverbaar). Voor u het weet, bent u de stad uit, heeft u in de duinen de vierwielaandrijving ingeschakeld waarmee u desgewenst tot op het strand komt.

Het inladen van de Frontera Sport gaat snel, maar het uitladen gaat zo mogelijk nog sneller. Vooral wanneer u voor treeplanken heeft gekozen. U merkt het vanaf de eerste dag: de Frontera Sport is naast sportief vooral ook uiterst praktisch in het gebruik. Letterlijk een all-rounder.

Gaan uw wensen nog verder dan de uitgebreide basisuitrusting, dan staat een breed programma aan opties tot uw beschikking. Dat is toch een zonnig vooruitzicht...



Uit het Frontera-accessoireprogramma: surfplankrek.

Met de Frontera Sport hoeft u niet te kiezen voor òf comfortabel òf luxueus òf functioneel. Simpelweg, omdat de Frontera al deze kenmerken in zich verenigt. U merkt dat tijdens een zakelijke meeting, een nachtelijke thuisreis, maar ook tijdens een „adventure weekend” in bijvoorbeeld de Belgische Ardennen.



De Frontera Sport is standaard uitgerust met een afsluitbaar dashboardkastje, een middenconsole, ruitewissers met interval, achterraitwischer en -verwarming.

De comfortabele stoelen geven perfecte zijwaartse steun en het bagagecompartiment verandert met de neerklapbare achterbank in een zee van ruimte.

Achter het stuur waant u zich in een luxe personenwagen, dankzij het overzichtelijke dashboard en de gedetailleerde afwerking van het interieur.

Wat wil een mens eigenlijk nog meer?



FRONTERA SPORT. ALLES IN ÉÉN AUTO.



Die momenten dat u met uw gezin erop uit kunt, die koestert u. Per slot van rekening gebeurt het niet vaak dat u een weekje met z'n allen de natuur in kunt. En voert de weg langs haarspeldbochten



KOMT U OVERAL.



en over steile hellingen, dan weet u tenminste dat u met z'n allen in goede handen bent.

Op dit soort trajecten leert u uw Frontera pas echt kennen. Moeiteloos stuurt u aan op uw eindbestemming, zelfs al ligt die ver boven de boomgrens. De 4-deurs Frontera biedt met gemak plaats aan 5 personen en bijbehorende bagage.

Eenmaal aangekomen, ontgrendelt u moeiteloos de horizontaal gedeelde achterklep. De laadopening van de Frontera bevindt zich op ideale hoogte. Van daaruit komt u met gemak bij de enorme bagageruimte.

In meer dan één opzicht komt u met de Frontera Sport overal.



Niet iedereen heeft voor zijn werk voldoende aan een attachékoffer. Bent u zo iemand? Dan heeft de Frontera Sport veel te bieden. Lampen, kabels, aluminium koffers, echt alles kunt u kwijt in de enorme bagageruimte. Door z'n met tapijt beklede binnenwanden gaat hij ook nog eens heel voorzichtig om met uw waardevolle spullen.

Desgewenst kunt u de asymmetrisch gedeelde achterbankleuning in zijn geheel of gedeeltelijk naar voren klappen, waardoor een nòg grotere laadruimte ontstaat.

U kunt ook kiezen voor een afdekscherm van de bagageruimte. Dat beschermt uw spullen tegen fel zonlicht en tegen al te nieuwsgierige blikken. In het theoretische geval dat u nog ruimte te kort komt, kunt u het dak op. Op de standaard dakreling past een handig imperiaalsysteem. Daarop kunt u maar liefst 100 kg bagage moeiteloos kwijt.



Snel en eenvoudig aan te brengen: het praktische afdekscherm voor de bagageruimte (accessoire).



VERTROUW UW UITRUSTING TOE AAN DE FRONTERA.





Voor veel auto's kan een rulle zandweg al een hele opgave zijn. Maar wat als zelfs de zandweg ophoudt? Dan mag u zich gelukkig prijzen met de Frontier. Want zelfs dan vindt hij z'n weg. De extra brede wielkasten benadrukken z'n robuuste image en dat verdient hij ook, als u merkt hoe makkelijk

ZIJN WEG OVERAL



hij steile wegen, modder en grind overwint. Door z'n hoge bodemvrijheid zijn zelfs vervaarlijk diepe plassen niet meer dan een opfrissertje.

Onverstoorbaar en onvermoeibaar laat de Frontera alle hindernissen achter zich. Wanneer voelde u zich voor het laatst zo vrij?



Als paarden uw hobby zijn, dan is de Frontera uw auto. Niet alleen omdat u veel te vervoeren heeft, maar vooral omdat u veel moet trekken. Gelukkig



herbergt de Frontera heel wat paardekrachten onder de motorkap. Met als gevolg dat z'n trekkracht indrukwekkende vormen aanneemt. Ook op moeilijk terrein en hellingen van 12° trekt de Frontera moeiteloos 2000 kg. En met de standaard stuurbekrachtiging wordt het bochtenwerk een peuleschil. De hoge bodemvrijheid zorgt ervoor dat de Frontera ook op moeilijk begaanbaar terrein uit de voeten kan.

Naast deze functionele eigenschappen is de Frontera ook nog eens een opvallend fraaie verschijning. Een echte volbloed met z'n elegante belijning.

De onvolprezen 4x4-technologie tenslotte presteert onder alle omstandigheden. Tot ver buiten de gebaande wegen.



MAAR VOOR DE PAARDEKRACHTEN.



*De trekhaak is als
accessoire leverbaar.*

Comfort wordt door vrijwel elke autofabrikant geclaimd. Maar in de praktijk, in het bijzonder tijdens een marathonrit, bewijst comfort zich pas echt. In de Opel Frontera geniet u wat dat betreft van elke kilometer.

Zelfs na uren zit u nog volkomen ontspannen. Wat ondermeer komt door de meer dan royale beenruimte en de

ergonomisch gevormde stoelen.

En dat terwijl wij nog niet eens de vier hoofdsteunen hebben genoemd. En de opbergvakken in de voorportieren, handgrepen voor de achterpassagiers en een asymmetrisch gedeelte, neerklapbare achterbankleuning. Nee, liefhebbers van rust en comfort ontbreekt het nergens aan in de Frontera.



BOORDEVOL COMFORT.

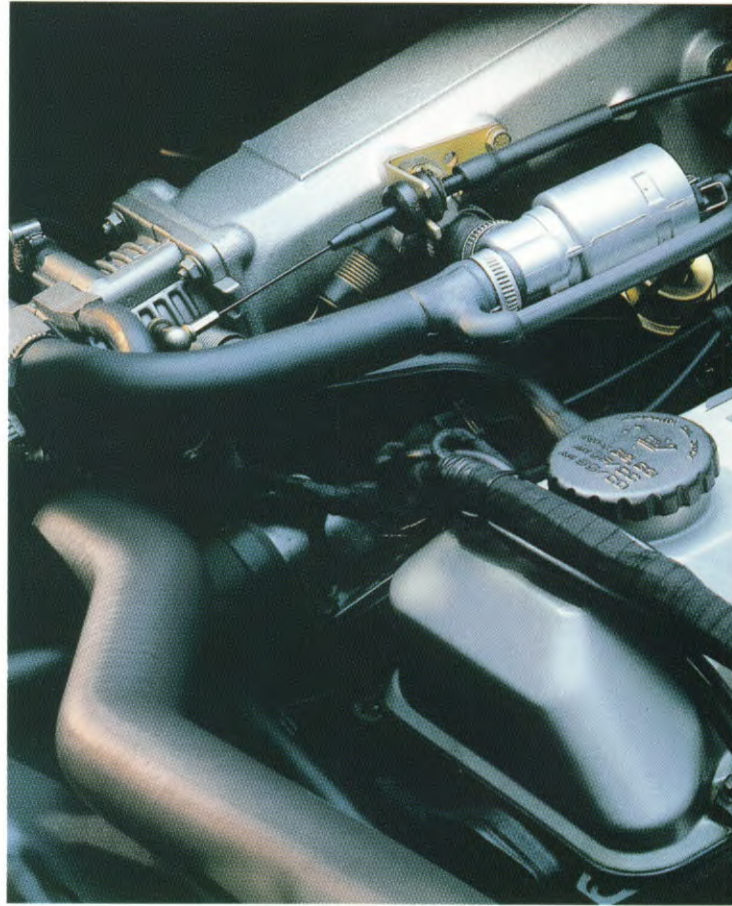


FRONTERA: INCLUSIEF HOOGSTAANDE TECHNIEK.

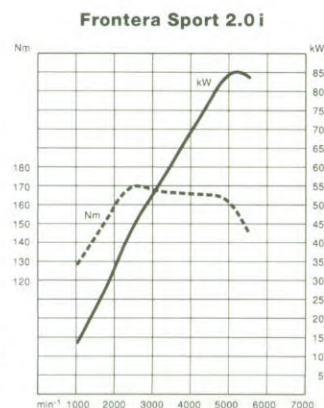
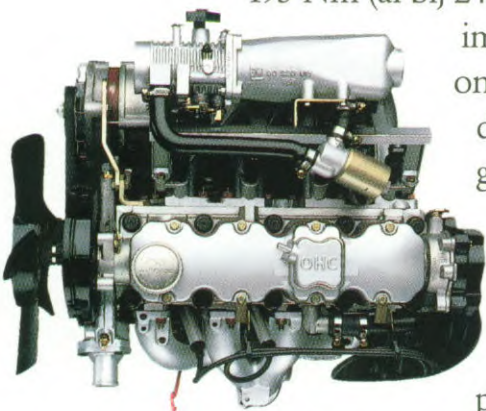
De Frontera Sport is standaard uitgerust met een 85 kW (115 DIN-pk) 2.0i-4-cilindermotor. Een indrukwekkend brok techniek dat ook al bij een laag toeren-tal een grote trekkracht aan de dag legt. Vanaf 1300 toeren beschikt hij over 160 Nm. Z'n maximale koppel van 170 Nm bereikt hij al bij 2600 toeren. In combinatie met de nauwkeurig afgestemde terreinoverbrenging ontwikkelt de Frontera hierdoor ook buiten gasfalteerde wegen een enorme trekkracht. Desondanks kan het benzineverbruik (Euro) ronduit bescheiden worden genoemd.

Voor de 4-deurs Frontera zijn twee motoren leverbaar: de 2.4i-benzinemotor en de 2.3-liter-turbodieselmotor met intercooler.

De 2.4i-benzinemotor levert een maximaal vermogen van 92 kW (125 DIN-pk), dat al bij 4800 toeren wordt bereikt. Zijn maximale koppel van 195 Nm (al bij 2400 toeren) zorgt voor imposante prestaties onder alle omstandigheden. Snel inhalen op de grote weg gaat 'm even gemakkelijk af als het trekken van zware vracht. In verhouding tot zijn prestaties heeft ook de Opel Frontera 2.4i-motor een bescheiden brandstofverbruik. Uiteraard zijn beide Frontera benzinemotoren voorzien van een geregelde 3-weg-katalysator.



Krachtig vermogen: de 2.4i-benzinemotor





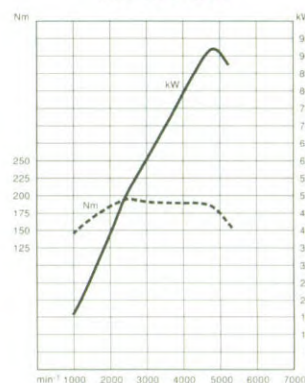
met 92 kW (125 DIN-pk).

De 2.3-liter-turbodieselmotor met intercooler levert 74 kW (100 DIN-pk). De intercooler verlaagt de temperatuur van de gecompriëerde lucht, voordat deze in de verbrandingskamer komt, met 50°C. Het gevolg is, dat in de verdichte lichtsamenstelling een betere verbranding ontstaat en het maximale koppel van 215 Nm bij deze turbodiesel al bij 2200 toeren wordt bereikt. Met andere woorden, al bij een laag toerental beschikt u op elk terrein over een verblijvende trekkracht. Ook op steile hellingen of wanneer u een aanhanger heeft aangekoppeld. Veel aandacht werd besteed

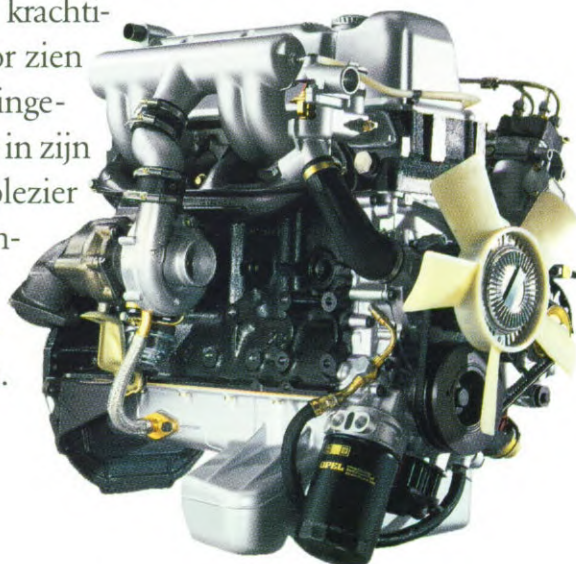
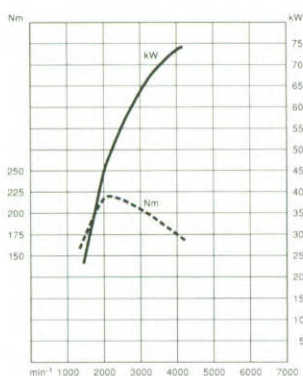
aan de trillingvrije, geruisloze loop van de motor. Om het geluid nog verder te reduceren werd een speciale geluiddemping onder de motorkap aangebracht.

Tot slot laten de gunstige verbruikscijfers van deze krachtige dieselmotor zien dat de Opel-ingenieurs er weer in zijn geslaagd rijplezier een stuk minder belastend voor het milieu te maken.

Frontera 2.4 i



Frontera 2.3 TD



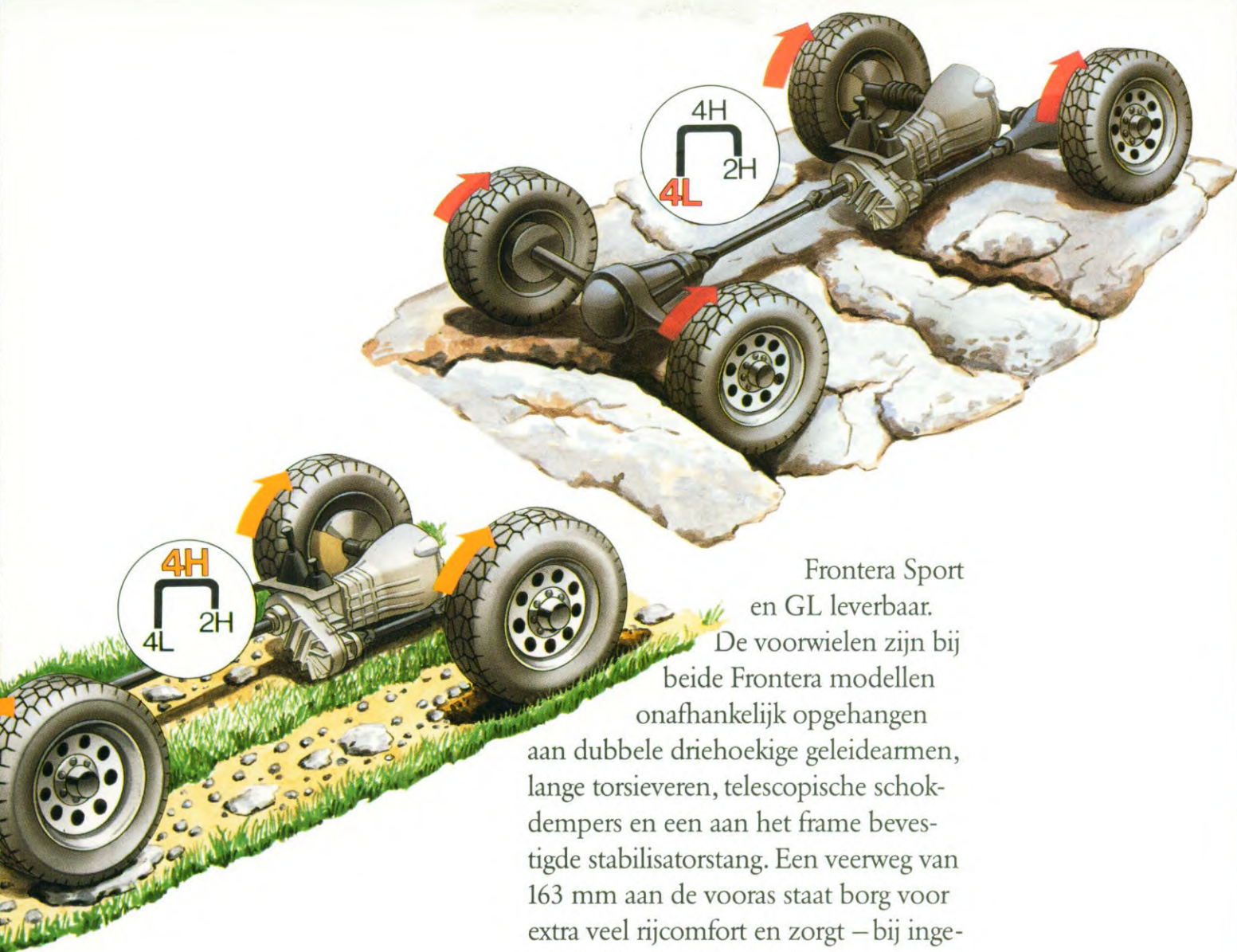
4x4-TECHNOLOGIE. KRACHT IN HET KWADRAAT.

Naar welke Frontera uw voorkeur ook uitgaat, u beschikt hoe dan ook over een in te schakelen vierwielaandrijving met een regelbare terreinoverbrenging. Tijdens normaal rijden op de weg wordt het vermogen op de achteras overgebracht via een geluids- en trillingsarm „twee massa”-vliegwiël, een eenvoudige drogeplaatkoppeling en een handgeschakelde 5-versnellingsbak met tussenbak.

U wilt op een goed moment over extra trekkracht beschikken? Dat kan. U schakelt dan heel eenvoudig de vierwielaandrijving in. De Frontera Sport en GL hebben handbediende vrijloopnaven aan de vooras; de Frontera GLS is standaard uitgerust met automatische vrijloopnaven. Deze zijn als optie ook voor de

automatische vrijloopnaven. Deze zijn als optie ook voor de





Frontera Sport en GL leverbaar.

De voorwielen zijn bij beide Frontera modellen onafhankelijk opgehangen aan dubbele driehoekige geleidearmen, lange torsieveren, telescopische schokdempers en een aan het frame bevestigde stabilisatorstang. Een veerweg van 163 mm aan de vooras staat borg voor extra veel rijcomfort en zorgt – bij ingeschakelde vierwielaandrijving – voor een indrukwekkende tractie. De wielen houden onder vrijwel alle omstandigheden contact met de grond.

De achteras is bevestigd aan soepele bladveren met verspringend geplaatste telescopische schokdempers. Hoe hou je zoveel kracht in toom? Inderdaad, met overtuigende remkracht. Alle Frontera modellen beschikken over inwendig geventileerde schijfremmen vóór en extra grote trommelremmen achter. De kogelkringloopbesturing met standaard stuurbekrachtiging zorgt voor een voorspelbaar stuurgedrag, zelfs wanneer u kuilen en gaten op uw weg vindt.

De verhoogde bestuurderspositie zorgt voor een onbelemmerd overzicht en draagt dus bij aan uw veiligheid.



KLEUREN.

De kleur van uw auto is misschien wel de duidelijkste vertaling van uw persoonlijke smaak. Daarom kunt u voor uw Frontera kiezen uit 9 fraaie kleuren. Kiest u voor gedistingeerd, voor sportief of misschien voor exclusief? Wat dacht

u van een levendige kleur als Caribic-blauw of Tech-violet. Ze zorgen op de snelweg en ver daarbuiten voor een opvallend accent.

33u *Caribic-blauw (metallic)*



96u *Smoke-grijs (metallic)*



81u *Nova-zwart (mica)*



79u *Magma-rood*



10u *Casablanca-wit*



46u *Jungle-groen (mica)*



72u *Marseille-rood (mica)*



19u *Tech-violet (metallic)*



15u *Porto-blauw*



EXTRA UITRUSTING VOOR NÒG MEER LUXE.

Frontera is synoniem aan grenze-loze vrijheid. Wat u ook van plan bent, uw Frontera past zich aan uw ideeën aan. Ook als het gaat om de uitvoering die u voor ogen heeft. Opel houdt ook op dat punt rekening met uw wensen. Daarom is het mogelijk om uw Frontera,

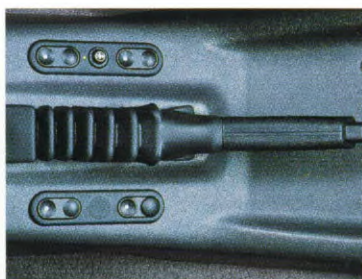
direct bij het bestellen, van comfortabele of zo u wilt, sportieve extra's te voorzien. Doe een wens en hij gaat in vervulling. Het omvangrijke Opel-optieprogramma staat al „af fabriek” voor de Frontera ter beschikking.



Verwarming voor beide voorstoelen.



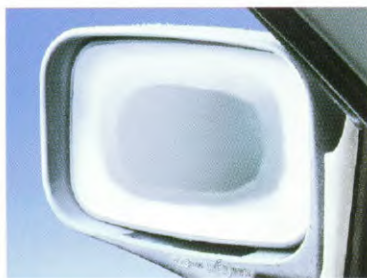
Lederen stuurwiel
(standaard op de Frontera Sport en GLS).



Elektrisch bedienbare ramen
(standaard op Sport (v) en GLS (v + a)).



Airconditioning.



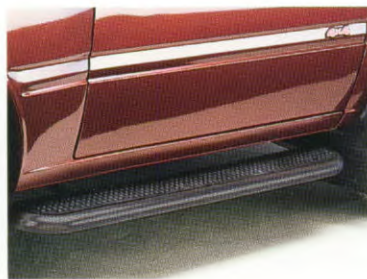
Elektrisch verwarmbare buitenspiegels
(standaard).



Bumperrek met geïntegreerde mistlampen
en verstralers.



Dorpelbeschermers.



Treepanken.



Kantelbaar en uitneembaar zonnedak.



Lichtmetalen velgen
(standaard op Frontera Sport).



Lichtmetalen velgen
(standaard op Frontera GLS).



Automatische vrijloophaven
(standaard op de Frontera GLS).

PRAKTISCHE ACCESSOIRES.

Met de Frontera GL en GLS wordt aan al uw eisen voldaan. Maar als het om wensen gaat, bent u natuurlijk gewend de lat altijd iets hoger te leggen. Dat kan



Bumperrek, verkrijgbaar in roestvrij staal, zwart of in de kleur van de auto.

zonder enig probleem. Voor alle modellen is er een hele reeks praktische accessoires. Bijvoorbeeld een imperiaalsysteem met verschillende onderdelen voor surfplanken, fietsen en ski's. Verder kunt u kiezen uit tal van accessoires die voor extra veiligheid zorgen, zoals het kinderveiligheidssysteem. Vraag ernaar bij uw Opel dealer. Hij geeft u graag alle informatie.



Honderek.



Opbergboes voor de zijruiten van de Frontera Sport.





Mahonie-wortelhouten dashboard en deurbekleding; houten schakelknop, houten stuurwiel en Opel kinderveiligheidszitje.



Allesdrager met bootrek voor de 4-deurs Frontera.



Grille voor achterlicht-unit (roestvrij staal), aan de auto gemonteerd.



Opbergbak voor in de bagageruimte, met rubber en antislipmat.

Reservewielhouder.



Sommige in deze catalogus geïllustreerde modellen en onderdelen kunnen in detail verschillen van de werkelijke uitvoering. De informatie in deze brochure is gebaseerd op de laatstbekende gegevens op het moment van ter perse gaan. Uw Opel dealer zal u gaarne informeren over eventuele produktwijzigingen. De gedrukte kleuren kunnen slechts een gemiddelde indruk geven van de werkelijkheid. Afgebeelde extra's zijn alléén tegen meerprijs leverbaar. Opel Nederland behoudt zich het recht voor te allen tijde constructie en uitvoering van haar produkten te wijzigen, zonder verplichting eerder geleverde produkten dienovereenkomstig te veranderen. **OPEL FINANCIERING. Uw partner in geldzaken.** De dealer verstrekt u gaarne inlichtingen. S.E.&O. Opel Nederland B.V., Baanhoek 188, 3361 GN Sliedrecht. Postbus 1100, 3360 BC Sliedrecht.

OPEL 