

FRONTERA





Visie is de dynamische drijfkracht achter Opel. Met de creativiteit en de ervaring om die visie te realiseren, zijn we een van de grootste autoproducenten van Europa geworden. Een blik op de weg is dan ook voldoende om te zien waartoe dit heeft geleid. Het succes van Opel is gebaseerd op een eenvoudige filosofie: de laatste ontwikkelingen in de automobieltechniek horen thuis in iedere nieuwe Opel. Niet om snellere, grotere auto's te produceren. Maar juist om u als Opel rijd(st)er altijd het beste te bieden op het gebied van rijplezier en veiligheid. In ultramoderne onderzoekscentra en fabrieken worden Opels geproduceerd die de norm stellen op het gebied van technologie, kwaliteit, veiligheid en milieubewustzijn. De norm voor vandaag en morgen.

OPEL 

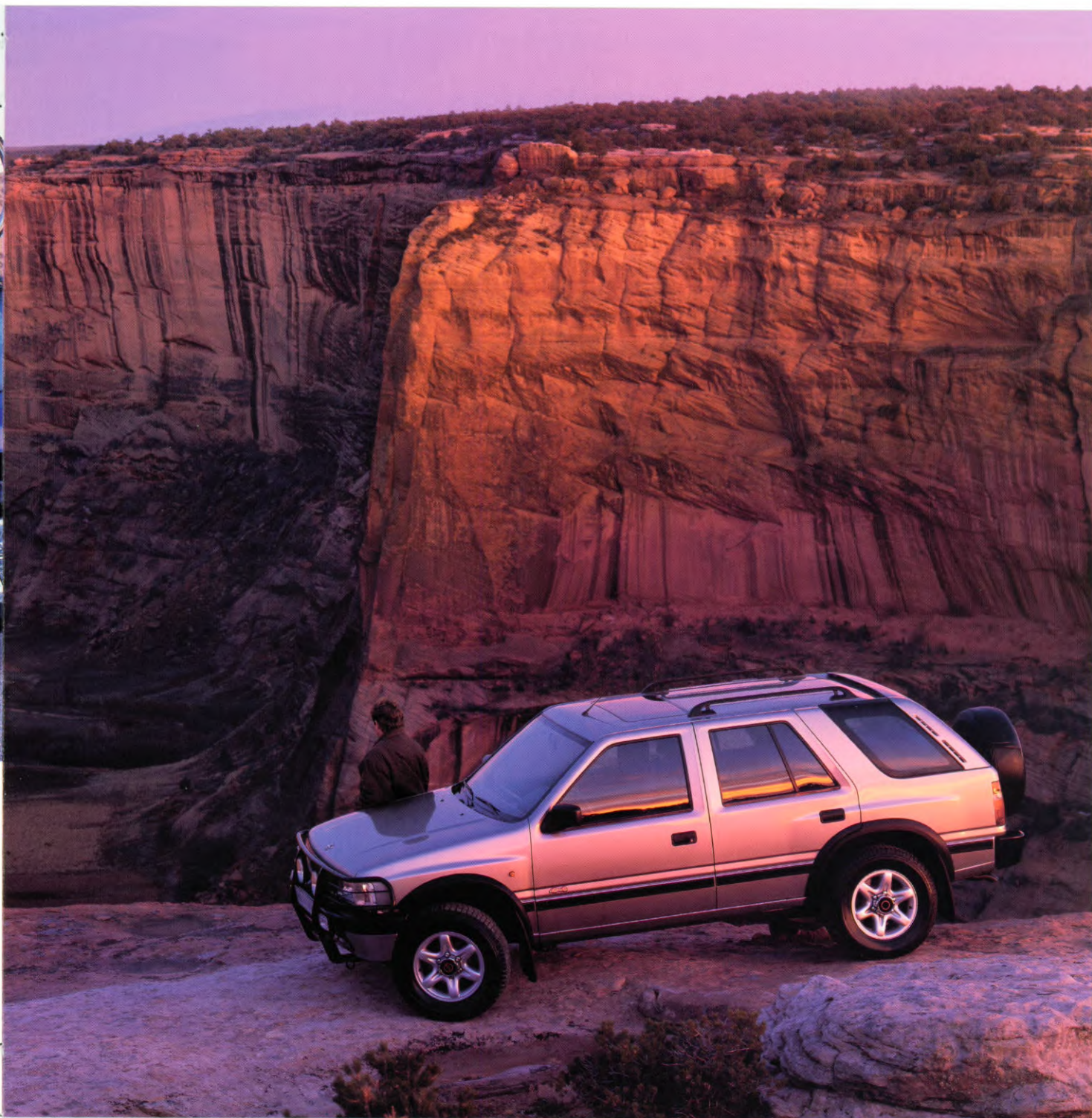
STIJL ONTMOET KRACHT: DE NIEUWE FRONTERA.

Moet een auto die zó stoer is, er zó mooi uitzien? Moet een auto die zó veelzijdig is, zó lekker rijden? Wij vinden van wel. Want waarom zou een combinatie van een stadsauto en een terreinwagen eruit moeten zien als een truck, of rijden als een bus? Daarom hebben we voor de echte levensgenieter de Frontera gemaakt. De Frontera voelt zich in z'n element op steile bergpaden, maar ook bij uw dagelijkse ritten in de stad of op het platteland, als u de kinderen naar school brengt of met het hele gezin op vakantie gaat. De Frontera is ervoor gemaakt om alles te doen wát u wilt, wannéér u maar wilt. De 5-deurs Frontera biedt u vele gebruiksmogelijkheden, in zowel privé- als zakelijke sfeer.

Vooraf ook door z'n royale achterklep die de bagageruimte optimaal toegankelijk maakt.

Voor avonturiers bieden de stijlvolle Sport Hardtop en Sport Softtop extra flair, zonder aan comfort in te boeten. Een sterk "off the road"-karakter, meer rijplezier en comfort, gecombineerd met de spreekwoordelijke betrouwbaarheid en duurzaamheid van Opel, zorgen ervoor dat de Frontera aan de top blijft. Een uitzonderlijk aanbod van opties en accessoires om hem een persoonlijk accent te geven, zorgt ervoor dat hij die voorsprong behoudt. Al met al is de Frontera moeilijk bij te houden – op alle fronten.





*De nieuwe Frontera:
niets gaat hem te ver!*

VEELZIJDIGHEID: MEER MOGELIJKHEDEN VOOR ONTSPANNING.

Wie actief is, wil een auto die dat tempo kan bijhouden. Wat voor werk u ook doet, en hoe u uw vrije tijd ook doorbrengt, waar u ook heen wilt, de Frontera staat klaar. Als u weet waar u in actie wilt komen, brengt de Frontera u erheen! Maar de Frontera is méér dan een "off the road"-uitblinker. Moeiteloos trekt hij 2000 kg: een boot- of paardetrailer vormt dus geen enkel probleem. In de 5-deurs uitvoering met haar in delen neerklapbare achterbank en indrukwekkende laadvermogen van 685 kg kunt u vrijwel iedere sportuitrusting meenemen, van duikuitrusting tot een volledig paardetuig. Oké, soms wilt u iets transporteren dat ècht te lang of onhandig is. Dan biedt het veelzijdige

imperiaalsysteem van Opel uitkomst. Daarmee reizen uw ski's eersteklas naar de pistes. Een deltavlieger of mountainbike? Geen probleem. Als u eenmaal een allesdrager hebt geïnstalleerd, is ook voor uw favoriete sport een passend rek leverbaar. Denkt u nu niet dat de Frontera alléén gemaakt is voor avonturiers. Stelt u zich eens voor hoeveel voordelen die ruimte en veelzijdigheid in het alledaagse gebruik voor u kunnen hebben. Hoe vaak had u niet wat meer ruimte willen hebben voor een oversized lading? De Frontera hééft die ruimte, verpakt in een schitterende, veelzijdige auto waarmee u kunt doen wát u maar wilt!





*Grotere flexibiliteit
betekent meer mogelijk-
heden voor ontspan-*

*ning. De praktische en
sportieve Frontera.*

HET FRONTERA-INTERIEUR: VOLOP LAADRUIIMTE, BOORDEVOL COMFORT.

Stoere auto's en zware omstandigheden vragen om een interieur dat tegen een stootje kan. Wie in de nieuwe Opel Frontera stapt, komt binnen in een nieuwe wereld van ergonomisch comfort. Let bijvoorbeeld eens op de functionaliteit van het matzwarte dashboard. Geniet van de praktische elegantie van de nieuwe bekleding. En kijk eens hoe overzichtelijk en logisch gerangschikt het instrumenten- en bedieningspaneel is. Neem plaats op de bestuurdersstoel en neem het sportstuur eens in handen. Dat gevoel, daar

kunnen maar weinig concurrenten tegenop, ongeacht de prijsklasse. De Frontera is in de volgende modellen leverbaar: Frontera Sport Hardtop, Frontera Sport Softtop, Frontera GL en de Frontera GLS. En dan zijn er natuurlijk nog opties, zoals airconditioning op GLS, lederen bekleding of een schuif-/kanteldak op de GLS-uitvoering, elektrisch bedienbare ramen en verwarmbare spiegels op de Frontera Sport Softtop. Wie het over de Frontera heeft, heeft het over vrijheid, en vrijheid betekent keuze!



Comfort dat tegen een stootje kan – het interieur van de 5-deurs Frontera.



In hoogte verstelbare veiligheidsgordels voor optimaal comfort.





*Veel zicht rondom
dankzij de hoge zit-
positie.*

DE FRONTERA SPORT.

Stijl is iets persoonlijks. Waarin u dat tot uitdrukking brengt – dat bepaalt u zelf. De Frontera Sport is een auto voor individualisten en avonturiers. Voor wie gaat waar hij wil, wanneer hij wil en zich daar goed bij voelt...

Zon, zee en frisse lucht. Ideaal om er op uit te trekken. Met de comfortabele Frontera Sport Softtop wordt dat ideaal snel werkelijkheid – een werkelijkheid die nog aangenamer wordt door het gemak waarmee u de veelzijdige Softtop opent – of hem weer sluit. En als het weer iets minder stralend is, wilt u misschien alleen de achterraut eruit ritsen. De keuze is aan u. Denk daar maar eens aan, als u toe bent aan ontspanning...





*Stijl, frisse lucht en
veelzijdig in gebruik.
De elegante Frontera
Sport.*

TOPLESS DE ZON IN: FRONTERA SPORT.

Evenals avontuur is comfort meer dan een persoonlijk gevoel. De Frontera Sport Softtop en Hardtop zijn leverbaar in twee motorvarianten, de 2.0-liter-benzinemotor en de 2.8-turbo-diesel, en bieden u o.a. de volgende standaarduitrusting:

- Stuurbekrachtiging
- 4-speakersysteem en antenne
- "Malibu"-bekleding
- Hoofdsteunen vóór
- Stalen "6½ J x 16"-velgen met brede "235/70 R16"-banden
- 3-spaaks sportstuur
- Elektronische startblokkering (op de benzine-uitvoering)
- Getint glas
- Toerenteller
- Handbediende vrijloopnaven
- Elektrisch verstelbare koplampen

De Frontera Sport Hardtop voegt hieraan toe:

- Centrale deurvergrendeling
- Elektrisch bedienbare en verwarmbare buitenspiegels
- Lederen stuurwiel
- Lichtmetalen "7 J x 16"-velgen met brede "255/65 R16"-banden
- Dakreling
- Comfort-middenconsole
- Elektrisch bedienbare ramen vóór
- Achterruitverwarming



Let the sunshine in: uitneembare ramen en de Sport Hardtop met dakdeel.



Instappen is gemakkelijk: de naar voren schuivende voorstoelen.



Aan u de keuze: de zijruiten en achterruit kunnen worden verwijderd en opgeborgen in een speciale opbergruimte.



De comfortabele cockpit van de Frontera Sport.

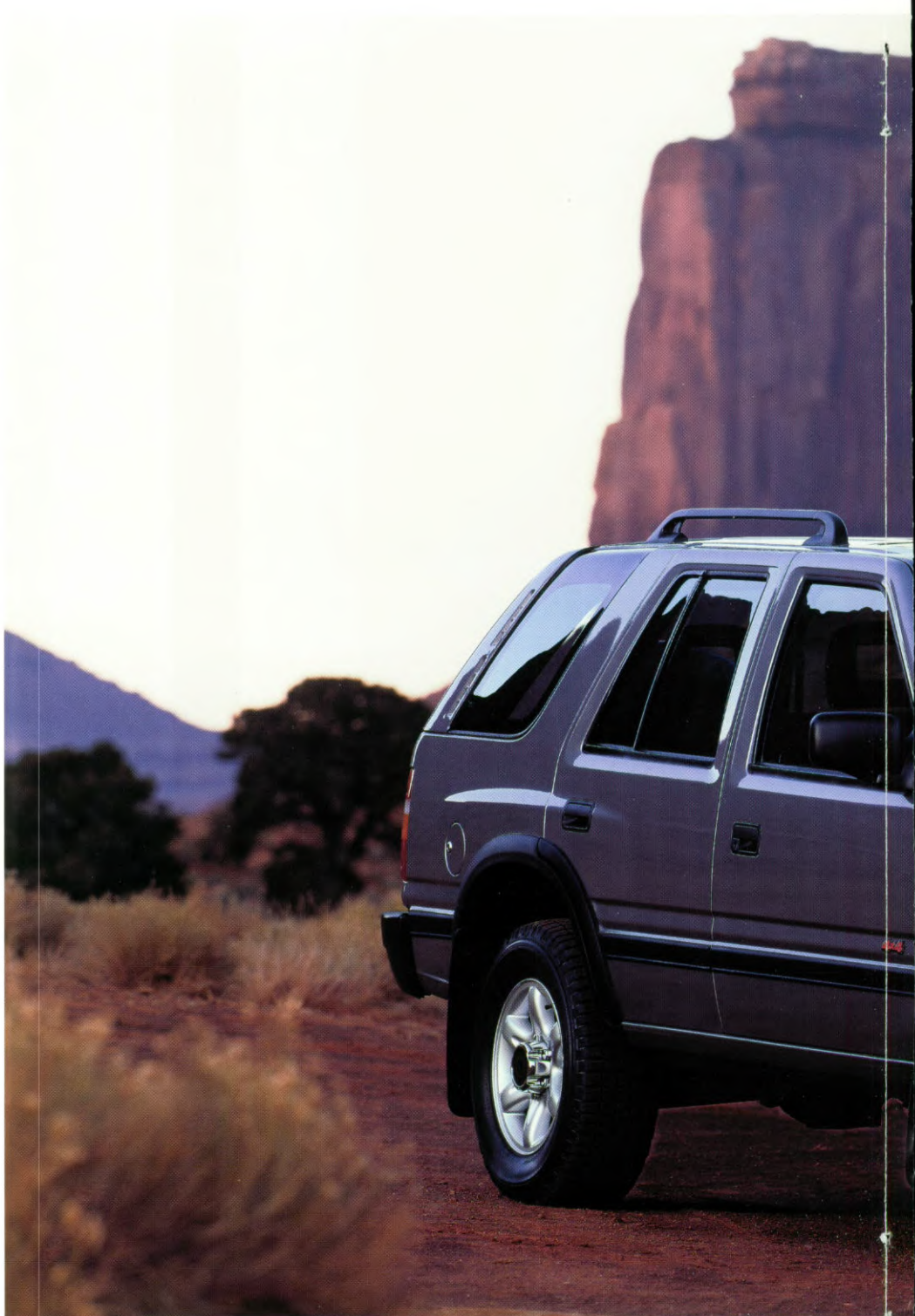


Handig detail: de achterklep kan worden geopend zonder dat de

kap moet worden losgeritst.

EEN ELEGANTE VERSCHIJNING ÒP EN VÀN DE WEG: DE FRONTERA 5-DEURS.

Elegant, maar tegelijk ook robuust. De 5-deurs Frontera biedt veel ruimte, plùs de mogelijkheid vrijwel overal heen te gaan. Hij voelt zich net zo goed thuis in de stad, als op landweggetjes of langs de kust. De 5-deurs Frontera is de praktische, luxueuze allrounder.





*Een schitterende ver-
schijning, veelzijdig,
comfortabel en volledig*

*toegerust voor de wen-
sen van het hele gezin.
De Frontera 5-deurs.*

LUXE VOOR STAD EN LAND: DE FRONTERA 5-DEURS.

In de 5-deurs Frontera beschikt u over ruimte om u te ontspannen, en luxe om u op uw gemak te voelen – hoe hobbelig de weg ook is of hoe ver u nog moet rijden. De Frontera 5-deurs is leverbaar in twee motorvarianten: de 2.2-liter-16V en de 2.8-turbodiesel. De standaarduitrusting van de GL omvat:

- Stalen “6½ J x 16”-velgen met brede “235/70 R16”-banden
- Centrale deurvergrendeling
- Gedeelde achterklep voor gemakkelijk in- en uitladen, met reserve wiel aan de buitenzijde
- Spoilers en grille in kleur
- Stuurbekrachtiging
- 3-spaaks sportstuur
- Toerenteller
- 4-speakersysteem en antenne
- Elektrisch bedienbare en verwarmbare buitenspiegels
- “Husky”-veloursbekleding
- Hoofdsteunen voor en achter
- Handbediende vrijloopnaven
- Asymmetrisch gedeelde, in delen neerklapbare achterbank
- Getint glas
- Elektrisch verstelbare koplampen
- Ruitewissers voor en achter met interval
- Achterruitverwarming
- Dakreling

Luxe en ruimte gecombineerd voor de lange afstanden. De Frontera 5-deurs.





De achterklep is in tweeën gedeeld. De achterraut zwaait omhoog, terwijl de onderste helft, die ook het reservewiel draagt, links scharniert.



Een extra veilig gevoel en bijzonder gemakkelijk: centrale deurvergrendeling.

De GLS-uitvoering voegt hier nog aan toe:

- Elektrisch bedienbare ramen voor en achter
- Lederen stuurwiel
- Lichtmetalen "7 J x 16"-velgen met brede "255/65 R16"-banden
- Automatische vrijloopenaven
- Comfort-middenconsole

ALS HET ER ECHT OP AANKOMT...

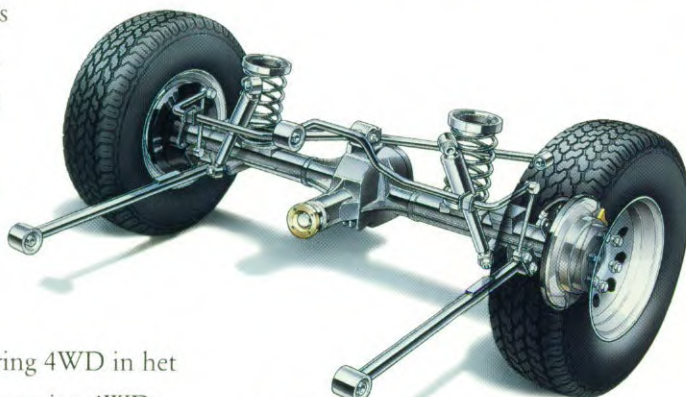
Voor wie het echte avontuur zoekt, is het meest indrukwekkende aspect van de Frontera dat hij ook van de weg af z'n mannetje staat. Je vindt niet snel een terrein dat hem tegen-



Automatische vrijloopnaven vóór zorgen voor echte "off the road"-prestaties, gecombineerd met een economisch verbruik op de weg...

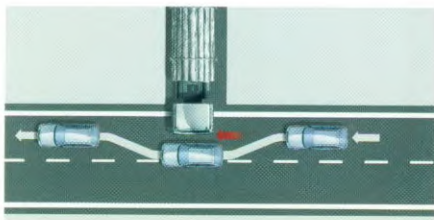
houdt! Neem de Frontera Sport. Door zijn korte wielbasis, minieme overhang voor en achter en zijn optimale afstand tot de ondergrond, is hij overal klaar voor.

De vering zorgt onder alle omstandigheden voor meer stabiliteit en comfort. In 2-(achter-)wielaandrijving op de weg, de hoge gearing 4WD in het open veld of de lage gearing 4WD voor het echte ruige werk. Maar dat is nog niet alles. Voor extra gemak kunt u kiezen voor automatische vrijloopnaven (standaard op Frontera GLS 5-deurs), die zonder dat u hoeft uit te stappen



De "multi link"-achteras met schroefveren, en telescopische gasdruk-

schokdempers garanderen een stabiele wegligging.



Gevaar ontwijken en hard remmen, zonder uit de koers te raken. Dat is het grote voordeel van ABS.

de omschakeling naar 4WD bieden. Dankzij de standaard stuurbekrachtiging, oersterke onderstel, dubbelwerkende telescopische gasdruk-schokdempers rondom, volledig gecoate onderkant, plus de mogelijkheid

rondom, aangevuld met een zeer effectieve remkrachtregelaar, voor optimaal remvermogen. Tenslotte zorgt de mogelijkheid om ABS te kiezen, dat u kunt vertrouwen op volledige controle in kritieke situaties.



Wat de omstandigheden ook zijn, de Frontera voelt zich overal thuis. Dagelijks gebruik in 2WD...



Echte "off the road"-prestaties, waar en wanneer u maar wilt. De Frontera Sport.



... 4H door het open veld en over bospaden...



... 4L als het er echt op aankomt.

TECHNIEK VAN A TOT Z.

ABS

Elektronisch gestuurd Anti-Blokkeer-Systeem. Voorkomt dat de wielen blokkeren; de auto blijft ook bij plotseling remmen volledig bestuurbaar. Het driekanaals ABS in de Frontera is zowel bij twee- als bij vierwielaandrijving actief.

AIR

"Air Injection Reactor", een geavanceerd systeem op de ECOTEC 2.2-16V-motor. Bij koude start blaast een aanjager verse lucht naar het uitlaatspruitstuk, zodat overtollige onverbrande koolwaterstoffen alsnog worden (na)verbrand. Daardoor verhoogt het AIR-systeem ook de temperatuur van de verbrandingsgassen, zodat de katalysator sneller geactiveerd wordt.

AIRCONDITIONING

De airconditioning die als optie op de Frontera GLS leverbaar is, is CFK-vrij en dus minder belastend voor het milieu. Opel's airconditioning-systemen zijn zo ontworpen, dat het verbruik van de compressor precies is afgestemd op de omgevingstemperatuur en de gekozen instelling, en dus zo laag mogelijk blijft. Hierdoor wordt het brandstofverbruik slechts minimaal verhoogd. Behalve dat de airconditioning de temperatuur aangeeft, zorgt het ook voor een snellere ontwaseming en reinigt het de lucht - bijvoorbeeld van allergie veroorzakende pollen.

STIJGINGSVERMOGEN

Een belangrijk criterium voor de "off-road"-prestaties van een terreinwagen. Alle Frontera-modellen hebben een maximaal stijgingsvermogen van 80% bij vierwielaandrijving in de extra lage versnelling. Met andere woorden, op 100 meter strekkende weg kan de Frontera een hoogteverschil van 80 meter overbruggen.

DIRECTE INSPUITING

Een zeer efficiënte methode van inspuiting voor dieselmotoren. De dieselbrandstof wordt direct in de verbrandingskamers gespoten, waardoor energieverlies wordt



voorkomen. De 2.8-liter-turbodieselmotor van de Frontera is daardoor uitzonderlijk zuinig, zeker gezien zijn prestaties.

ECOTEC-MOTOREN

De nieuwe generatie uiterst efficiënte Opel-motoren. Technische details: 4-kleppen-techniek, automatische aanpassing aan de brandstofkwaliteit, elektronisch geregelde uitlaatgasrecirculatie (EGR) en AIR.

EGR

Elektronisch geregeld uitlaatgasrecirculatiesysteem van de ECOTEC-2.2-16V-motor van de Frontera. Afhankelijk van de motorbelasting wordt maximaal 15% van de verbrandingsgassen teruggeleid naar de verbrandingskamers om opnieuw gebruikt te worden. EGR vermindert zowel het brandstofverbruik als de uitstoot van schadelijke stoffen, door beheersing van een ideale verbrandingstemperatuur.

ELEKTRONISCH MOTORBESTURINGSSYSTEEM

Alle Frontera-benzinemotoren hebben een elektronisch besturingssysteem dat uiterst nauwgezet over alle motorfuncties waakt. Dankzij deze techniek wordt de optimale combinatie bereikt van hoge prestaties, een laag verbruik en een optimaal functionerende katalysator.

ELEKTRONISCHE STARTBLOKKERING

De standaard elektronische startblokkering van de Frontera (alleen modellen met benzinemotor) wordt automatisch geactiveerd zodra de ontsteking wordt uitgeschakeld en de sleutel uit het contact wordt genomen. Via het motormanagementsysteem wordt de elektriciteit voor de ontsteking en brandstofpomp verbroken. Het biedt de beste bescherming tegen diefstal of misbruik van uw auto. Het systeem wordt uitgeschakeld wanneer de code van de start sleutel in het contactslot wordt



afgelezen. Het werkt onafhankelijk van accuspanning en vraagt geen enkele extra inspanning van de bestuurder in vergelijking met een auto zonder startblokkering.

EXTRA LAGE VERSNELLING

Aanvullende, extra lage eind-overbrenging, die bij zware omstandigheden kan worden gebruikt. Deze extra lage versnelling is speciaal ontworpen voor rijden bij extreem lage snelheden over ruig terrein of op zeer steile hellingen (zie stijgingsvermogen).

VRIJLOOPNAVEN

Bij de normale tweewielaandrijving draaien de voorste wielnaven van de Frontera vrij om te voorkomen dat de niet-gebruikte aandrijfdelen onnodig het brandstofverbruik en het rijgeluid negatief zouden beïnvloeden. De vrijloopnaven worden alleen voor "off-road"-gebruik vergrendeld. Dit gebeurt automatisch of handmatig, afhankelijk van het model.

TELESCOPISCHE GASDRUKSCHOKDEMPERS

Alle Frontera-modellen zijn standaard uitgerust met dubbelwerkende telescopische gasdrukschokdempers rondom. Naast voordelen voor de actieve veiligheid, bieden deze schokdempers ook meer comfort.

INTERCOOLER

Een effectieve manier om het rendement te verhogen, toegepast in de 2.8-liter-turbodieselmotor. Gekoelde lucht bevat meer zuurstof, zodat de verbranding efficiënter verloopt.

LET

"Low End Torque": een karakteristiek die alle Opel-benzinemotoren gemeen hebben. Een hoog koppel bij lage toerentallen betekent meer soepelheid en sneller optrekken zonder door te trekken bij het schakelen. Bovendien zijn LET-motoren bijzonder zuinig.

OVERHANGHOEK

Een indicatie voor de maximale hoek die de voor- en achteras mogen maken bij "off-road" rijden, bijvoorbeeld wanneer de Frontera dwars door een greppel of tegen een dijk op rijdt. Hoe hoger de aangegeven overhanghoek, des te langer blijft de carrosserie vrij van de grond. De overhanghoek van de Frontera is verhoogd naar 41° voor en 28° achter, dankzij de nieuwe aconstructie en een hogere bodemvrijheid.

LUCHTRECIRCULATIESYSTEEM

Standaard in iedere Frontera. Met een druk op de knop wordt vuile buitenlucht – bijvoorbeeld in de file – helemaal buitengehouden. Bovendien zorgt het luchtrecirculatiesysteem ervoor dat het interieur in de winter sneller opwarmt.

TECH 1/15

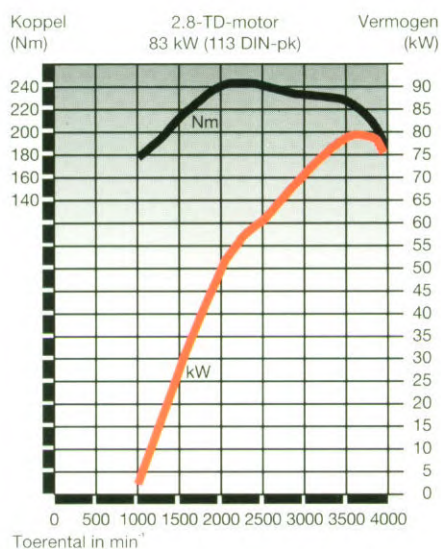
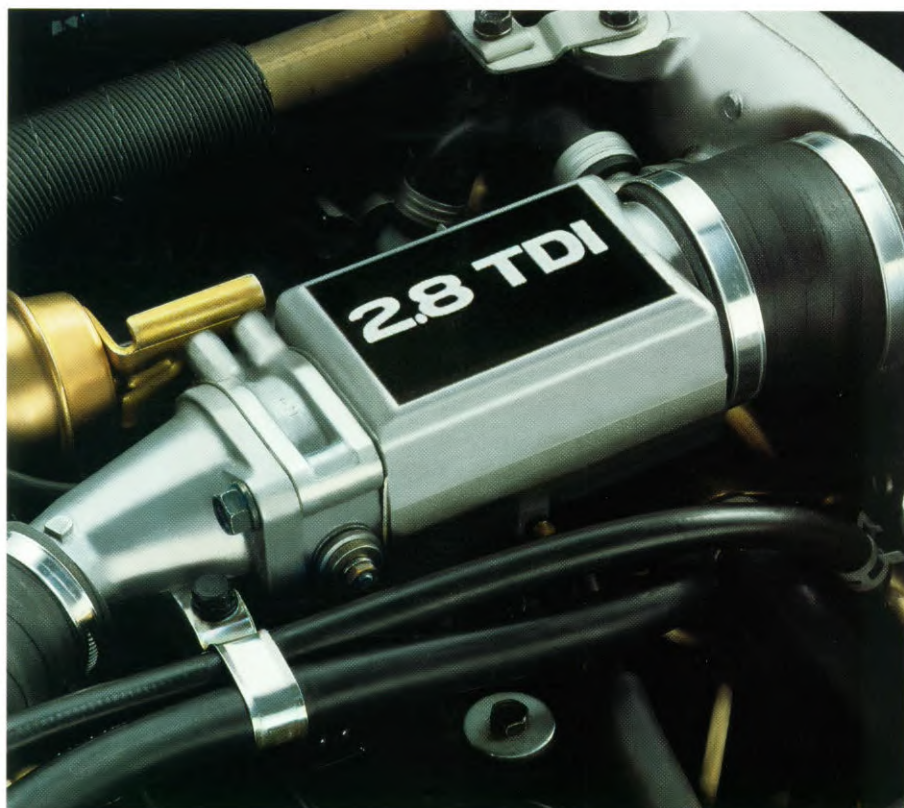
Het in Opel-garages gebruikte diagnosehulpmiddel om belangrijke functies snel en tegen lage kosten te testen. Het merendeel van de elektronische systemen in de Frontera (bijv. motorbesturingssysteem en ABS) is voorzien van een zelfdiagnose, waarmee Tech 1/15 zelfs defecten die slechts eenmaal zijn opgetreden, kan opsporen.

TURBODIESELMOTOR

In combinatie met de intercooler heeft de 2.8-liter-turbodieselmotor een uitzonderlijk hoog rendement, door hergebruik van verbrandingsgassen en extra luchttoevoer. Het resultaat is een vollediger verbranding en daardoor minder belastende uitlaatgassen.

VERMOGEN WAAR EN WANNEER U DAT NODIG HEBT.

De twee nieuwe motoren van de Frontera leveren vermogen waar en wanneer u dat nodig hebt en springen daarbij zo efficiënt mogelijk met hun brandstof om. Zo wordt de 5-deurs uitvoering geleverd met een 2.8 TDI, direct ingespoten turbodieselmotor met 83 kW (113 DIN-pk) of een 2.2-liter-16V-DOHC-benzinemotor met 100 kW (136 DIN-pk). Bij de Sport Hardtop en Sport Softtop kunt u kiezen voor de vernieuwde 2.0-liter-benzinemotor met 85 kW (115 DIN-pk) of de zojuist genoemde 2.8 TDI. Stuk voor stuk bieden deze motoren u geavanceerde technologie en soepel motorvermogen met trekkracht in de lage versnellingen voor zware off-road omstandigheden. De benzinemotoren voldoen ruimschoots aan de Europese normen voor de uitstoot van schadelijke stoffen en zijn standaard uitgerust met elektronische startblokkering. Dat is wel zo'n geruststellende gedachte. Benzine of diesel, de keuze is aan u. Maar voor welke uitvoering u ook kiest, u kiest altijd voor efficiency en soepel weggedrag, ook op de lange ritten. Maar "when the going gets tough – the tough get going!" En dat geldt zeker voor de Frontera, die trekkracht in lage versnellingen koppelt aan de keuze uit 2- of 4-wheel drive en zich daarom overal altijd thuis voelt.

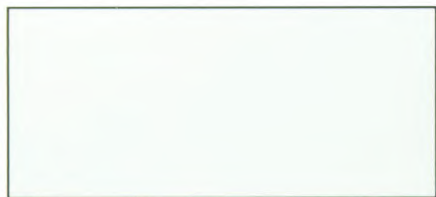


Een hoog koppel wanneer het nodig is en altijd genoeg

trekkracht: de 2.8-liter-TDI-motor.

Milieubewust, efficiënt en economisch. De 2.8-TDI is leverbaar in zowel lange-wielbasis als korte-wielbasis.

KLEUREN EN BEKLEDINGEN.



Casablanca-wit*



Atlantis-blauw*



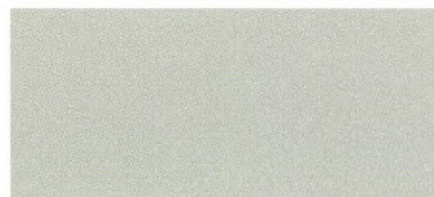
Mint-groen*2)



Pineapple-geel*2)



Magma-rood**



Smoke-grijs***



Nova-zwart***



Tech-violet***



Caribic-blauw***



Jungle-groen****

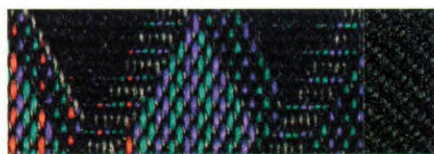


Marseille-rood****

- * Uni-lak
- ** Brilliant-lak¹⁾
- *** Tweelaags metallic-lak¹⁾
- **** Tweelaags miclak¹⁾
- ¹⁾ Tegen meerprijs.
- ²⁾ Alleen op Frontera Sport.
- ³⁾ Alleen op Frontera GLS.



Husky stof



Malibu stof

Zwart



Leder beige¹⁾³⁾

Beige

Kleuren	Frontera		Frontera Sport
	Husky stof grijs	Leder ¹⁾³⁾ beige	Malibu stof zwart
Casablanca-wit*	●		●
Atlantis-blauw*	●		●
Mint-groen*			●
Pineapple-geel*			●
Magma-rood**	●		●
Smoke-grijs***	●		●
Nova-zwart***	●	●	●
Tech-violet***	●		●
Caribic-blauw***	●		●
Jungle-groen****	●	●	●
Marseille-rood****	●	●	●

FIT FOR FUN.

De accessoires voor de Frontera zien er geweldig uit en passen precies bij uw levensstijl. Omdat ze ontworpen zijn in overeenstemming met de hoge kwaliteit van uw Frontera, passen alle door Opel geleverde accessoires gegarandeerd perfect. Bijvoorbeeld:

- Allesdrager met speciale rekken voor het transport van fietsen, ski's, surfplank of andere zaken
- Bumperrekken
- Voor- en achterlichtbeschermers
- Bullbar voorzijde, met geïntegreerde lampen
- Mistlampen en verstralers
- Lichtmetalen velgen in diverse designs
- Veiligheidszitjes
- Slijtvaste stoelhoezen en automatten
- Diverse stereo-radiocassettespelers en CD-systemen



Bescherming voor de allerkleinsten. Opel's veiligheidszitjes.



*Klaar voor iedere taak:
de Frontera Sport met
bullbar, fietsrek (links)
en de Frontera 5-deurs
met surfplankrek
(rechts).*

*Bescherming voor de
ruigsten. Opel's bumper-
rek en verstralers.*

KWALITEIT IN TECHNIEK EN SERVICE.



De kwaliteit van Opel is spreekwoordelijk. Wij leveren niet alleen een perfect produkt, maar bieden ook een vakkundig advies en vlotte service. Bij de ruim 7000 Opel dealers in heel Europa staan gekwalificeerde vakmensen klaar om u persoonlijk van dienst te zijn.

1 JAAR GARANTIE OP IEDERE NIEUWE OPEL.

Opel heeft een garantietermijn van een vol jaar, zonder kilometerlimiet. Maar natuurlijk biedt Opel nog meer: de garantie dat u voor een zéér betrouwbare auto met een lange levensduur hebt gekozen.

1 JAAR GARANTIE OP ORIGINELE OPEL-ONDERDELEN EN -ACCESSOIRES.

Voor de kwaliteit van de originele Opel-onderdelen en -accessoires staan wij in. Daarom geeft uw Opel dealer op alle originele Opel-onderdelen en -accessoires een vol jaar garantie. Voor ingebouwde onderdelen of accessoires zijn zelfs de kosten van (de)montage inbegrepen, voor zover de werkzaamheden door de Opel dealer zijn verricht. En ook zonder kilometerlimiet.

3 JAAR GARANTIE OP DE OPEL FREEDOM-ACCU.

Wij geven 3 jaar garantie op iedere nieuwe Opel Freedom-accu. Daarmee zijn alle problemen uitgesloten – zelfs in de strengste winter.

6 JAAR GARANTIE OP DOORROESTEN.

Opel geeft u een betrouwbare, lange garantie op doorroesten vanbinnen uit. Met als voorwaarde dat u uw auto volgens de aanwijzingen tegen vocht beschermt en de voorgeschreven onderhoudsbeurten laat uitvoeren.

DRIE MAANDEN BOVAG-GARANTIE OP ONDERHOUD EN REPARATIE.

Opel dealerbedrijven staan bekend om hun vakwerk. Daarom hebt u na een onderhoudsbeurt of reparatie drie maanden werkplaatsgarantie volgens BOVAG-voorwaarden. Voor alle zekerheid.

OPEL DIRECT SERVICE/MASTERFIT.

Uw Opel dealer staat altijd direct voor u klaar en repareert kleine defecten onmiddellijk. Tegen van tevoren afgesproken prijzen.

OPEL-ACCESSOIRESERVICE.

Om uw Opel een nóg individueler karakter te geven, biedt Opel in aanvulling op de standaarduitrusting een enorme reeks comfortabele accessoires. De Opel dealer monteert deze graag en vakkundig voor u. En geeft uiteraard ook hierop een vol jaar garantie.

OPEL EUROSERVICE.

Een dicht, internationaal netwerk van ruim 7000 Opel dealers dat garandeert dat u ook in het buitenland kunt rekenen op snelle service door geschoolde werkplaatstechnici. En waar ook de originele Opel-onderdelen en -accessoires verkrijgbaar zijn.

DE OPEL DEALER GEEFT U VOLLEDIGE INFORMATIE.

Ook dat hoort bij een goede service: onze medewerkers leggen u graag alles uit. Wat er precies gerepareerd is, waarom en wat het heeft gekost.

DE OPEL DEALER IS PUNCTUEEL.

Een belangrijk punt: op onze service-afspraken kunt u rekenen. En mocht er toch iets veranderen, dan brengen we u direct op de hoogte.

OPEL FINANCIERING.

Als u een auto wilt laten financieren, kunnen wij u een op maat gesneden

financiering aanbieden, rekening houdend met uw persoonlijke omstandigheden. Het aanbieden van deze financiering via uw Opel dealer is al jaren de specialiteit van Opel Financiering.

LEASING.

Leasing is maatwerk. Daarom is uw Opel dealer gaarne bereid u volledig te informeren over alle mogelijke vormen van leasing.

DE OPEL DEALER REGELT UW SCHADEREPARATIE.

Schadegevallen worden snel en vakkundig door de Opel dealer afgehandeld. Zodat u iedere dag opnieuw zonder zorgen kunt rijden.

OPEL BIEDT HULP BIJ PECH ONDERWEG.

Alle kopers en koopsters van een nieuwe Opel kunnen rekenen op een jaar lang gratis hulp bij pech onderweg, ingaande de afleveringsdatum. Eén telefoontje naar Opel Assistance en het serviceteam staat met raad en daad voor u klaar. 24 uur per dag, in 31 Europese landen.

OPEL DEALER ONDERHOUDSPLAN.

Het Opel Dealer Onderhoudsplan verzekert u tegen vrijwel alle onderhouds- en reparatiekosten. Informeer bij uw Opel dealer naar de voorwaarden van dit programma.

OPEL DEALER NON-STOP GARANTIE.

Met de Opel Dealer Non-Stop Garantie kunt u de garantie op uw Opel met 24 maanden verlengen. Informeer bij uw Opel dealer naar de voorwaarden van dit programma.



Sommige in deze catalogus geïllustreerde modellen en onderdelen kunnen in detail verschillen van de werkelijke uitvoering. De informatie in deze catalogus is gebaseerd op de laatstbekende gegevens op het moment van het ter perse gaan. Uw Opel dealer zal u gaarne informeren over eventuele produktwijzigingen. De gedrukte kleuren kunnen slechts een gemiddelde indruk geven van de werkelijkheid. Afgebeelde extra's zijn alléén tegen meerprijs leverbaar. Opel Nederland behoudt zich het recht voor te allen tijde constructie en uitvoering van haar produkten te wijzigen, zonder verplichting eerder geleverde produkten dienovereenkomstig te veranderen. OPEL FINANCIERING. Uw partner in geldzaken. De dealer verstrekt u gaarne inlichtingen. S.E.&O. Opel Nederland B.V., Baanhoek 188, 3361 GN Sliedrecht. Postbus 1100, 3360 BC Sliedrecht.

M-5/95

OPEL 