

OPEL AIR FESTIVAL



KADETT/Aero



OPEL-AIR FESTIVAL

Kadett Aero heet de jongste en tevens uitbundigste telg uit de familie der Kadett's, die overal bekend staat om haar zuinigheid, haar opvallend mooie uitrusting en technische perfectie. Onze veelbelovende aanwinst voelt zich helemaal thuis in zorgeloos sportieve kringen. Met de vanzelfsprekende perfectie van een echte Kadett staat hij borg voor intens genoeg en onbekommerd autorijden. Hij brengt u op de dolste reis-ideeën en is overal te vinden waar er iets leuks op vier wielen ondernomen wordt. Waar de Kadett Aero is, schijnt de zon altijd een tikkeltje meer.

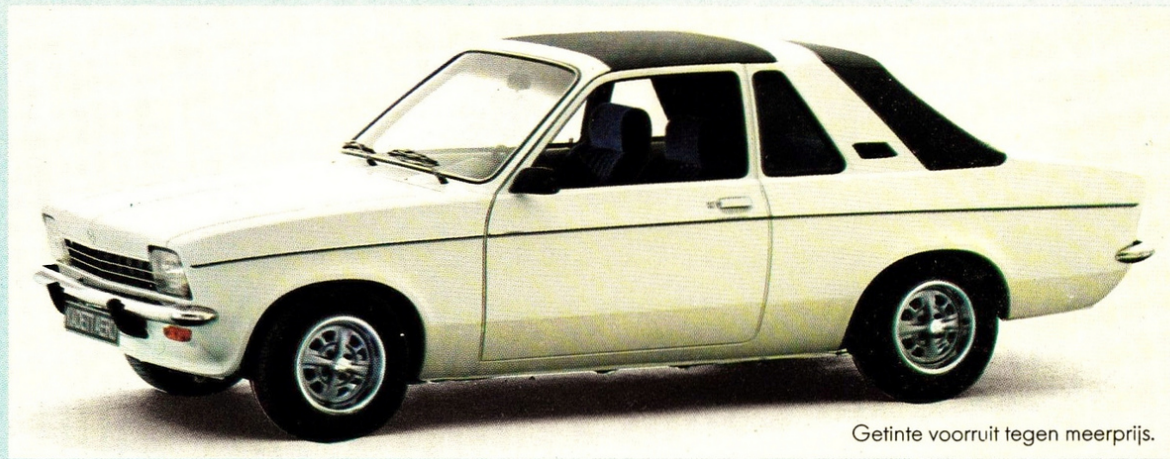
De Kadett Aero regelt de zon in twee fasen. Het voorste dakgedeelte kan er in een paar tellen afgenomen worden en past dan makkelijk in de



koffer, zonder veel plaats in te nemen. Het gedeelte achter de sterke overrollbeugel klapt simpelweg naar achteren. En meteen zit u heerlijk in de frisse lucht, zonder dat direkt uw pet afwaait. U geniet met volle teugen van het rijden met open dak; in de exclusieve omlijsting van uw Kadett Aero: elegante stoffen bekleding, waarmee ook de hoofdsteunen bekleed zijn, 4-spaaks sportstuur, schakeling, sportief dashboard zoals bij de Kadett SR, elektrische ruitesproei-installatie, automatische veiligheidsgordels vóór, gelaagde voorruit, elektrische klok, sigarette-aansteker. (Als de wagen van een Opel-

automatische transmissie is voorzien, wijkt de uitrusting iets af.)

Onder de motorkap en aan de buitenkant vindt u alles wat mooi en goed is: staalgordelbanden 175/70 SR-13 op 4-spaaks sportwielen, 1,2 liter S-motor met 44 kW (60 pk), rechthoekige koplampen, beschermende sierlijsten met PVC-strippen aan de flanken, rubber bumperbeschermers en een sportspiegel waarin u, als Aero-rijder, beslist heel wat nieuwsgierige blikken zult registreren. Het plezier dat u van uw Kadett Aero hebt, heeft vele dimensies. Dat mag u zichzelf toch wel gunnen?...



Getinte voorruit tegen meerprijs.



Kadett Aero

Carrosserie

Zelfdragende, geheel stalen carrosserie, met kreukelzones vóór en achter, sterke overroll-beugel, afneembaar kunststoffen dak en vouwdak achter.

Antiroestbehandeling

Het blanke staal werd gefosfateerd, van enige lagen grondlak en glanslak voorzien, de dorpels inwendig tegen roest behandeld, terwijl holle ruimten degelijk afgedicht zijn, slagvaste beschermplaat in de wielkuipen, op basis van bitumen en rubber. Waterafstotende waslaag aan de onderzijde. Uitlaatstelsysteem gedeeltelijk van aluminium.

Vooras

Onafhankelijke wielophanging met aan weerskanten dubbele draagarmen met schroefveren en een voor de vooras geplaatste stabilisator. Teleskopische schokbrekers.

Achteras

Centraal geleide achteras, met twee langsliggende en één dwarsliggende draagarm, schroefveren, vertikaal geplaatste teleskopische schokbrekers.

Aandrijving

Volledig gesynchroniseerde 4-versnellingsbak en sportschakeling.

Remmen

Gescheiden remcircuit, rembekrachtiging, schijfremmen vóór en trommelremmen achter, handrem tussen de voorstoelen.

Besturing

Stuuroverbrenging d.m.v. tandheugel en rondsel voor lichte en exakte besturing. 4-Spaaks sportstuurwiel, schokabsorberende veiligheidsstuurkolom van het teleskopische type.

Verlichting

Parkeerlichten, asymmetrisch dimlicht, groot licht, 2 achteruitrijlampen, dashboard-verlichting, binnenverlichting.

Instrumenten

Instrumentenpaneel boven en onder schokabsorberend bekleed. Kilometer teller, toerenteller, koelvloeistofthermometer, benzine meter, controlelampjes voor choke, clignoteurs, laadstroom, oliedruk, groot licht, knipperlichtinstallatie. Elektrische klok. Console met oliedrukmeter en voltmeter (bij automatische versnellingsbak enigszins andere uitrusting).

Zitplaatsen

Anatomisch verantwoorde zittingen en rugleuningen, met vóór verstelbare hoofdsteunen. De rugleuningen van de voorstoelen zijn traploos verstelbaar.

Verwarming en ventilatie

Tochtvrij ventilatiesysteem, verwarming van binnenstromende lucht met tweetraps aanjager, 2 ventilatiemondstukken in het midden van het dashboard, en 2 aan weerszijden ter ontwaseming van de zijruiten.

Aero-uitrusting

Gelaagde voorruit, driepunts veiligheidsgordel met oprol-

Technische bijzonderheden

1,2 S-motor (superbenzine)

aantal cilinders	4
boring en slag	79 x 61 mm
zuigerverplaatsing	1196 cc
max. vermogen bij 5400 omw/min	44 kW (60 pk)
max. koppel 90 Nm (9 DIN-kgm van 2600-3400 omw/min)	
compressieverhouding	9.0

Versnellingsbak (volledig gesynchroniseerd)

Aantal versnellingen	4 vooruit, 1 achteruit.
OPEL-AUTOMATIC tegen meerprijs	

Achteras

Overbrengingsverhouding	4.11
-------------------------	------

Bandenmaat

Staalgordel radiaalbanden	175/70 SR-13
---------------------------	--------------

Elektrische installatie

Batterijspanning	12 V
Batterijvermogen	36 Ah
Wisselstroomdynamo	45 A

Wielophanging

Wielbasis	2395 mm
Spoorbreedte vóór	1300 mm
Spoorbreedte achter	1299 mm

Draaicirkel

Lengte draaicirkel (buitenkant wagen)	9.95 m
---------------------------------------	--------

Inhoud

Benzinetank	ca. 43 liter
Motorolie verversen	2.75 liter

automaat, tapijt op de vloer en op de hoedeplank afgestemd op de kleur van de bekleding, stoffen bekleding van de zittingen ook aangebracht op de hoofdsteunen en de bekleding van de deuren en zijwanden achter, veiligheidsbinnenspiegel, beklede zonnkleppen, rechter zonnklep met make-upspiegel, asbak vóór, verlichte sigarette-aansteker, elektrische ruitensproeier- en wisinstallatie met intervalschakeling, afsluitbaar handschoenvak, sportspiegel links, rechthoekige koplampen, bumperbeschermers vóór en achter, afsluitbare tankdop, sierstrips met pvc-inleg op de flanken, staalgordel radiaalbanden 175/70 SR-13 met sportwielen en sierringen.

Maten en gewichten 2-deurs Kadett Aero

Lengte	415 mm
Breedte	158 mm
Hoogte	137 mm
Kentekengewicht	798 kg
Toegestaan totaalgewicht	1210 kg
Idem vooras *)	525 kg
Idem achteras *)	710 kg
Aanhanger zonder rem	399 kg
Idem met rem	800 kg

Motor

Seriemotor	1.2 liter S-motor
------------	-------------------

Verbruik (volgens DIN 70030, 1 ltr 100 km)

Versnellingsbak	7.9**)
Opel-Automatic	8.6**)

Topsnelheid

Versnellingsbak	142
Opel-Automatic	137

Acceleratie (van 0-100 km/u in sek.)

Versnellingsbak	17.5 sek.
Opel-Automatic	21.0 sek.

*) Voor- en achteras samen mogen het totaal toegestane gewicht niet overschrijden.

**) Bij gesloten dak.

General Motors behoudt zich het recht voor, te allen tijde, konstruktie en uitvoering van zijn produkten te wijzigen, zonder verplichting vroeger geleverde wagens dienovereenkomstig te veranderen. De aankoop kan op gunstige voorwaarden gefinancierd worden door de G.M.A.C.N. De dealer verstrekt gaarne inlichtingen. GENERAL MOTORS CONTINENTAL S.A. NEDERLAND Parmentierplein 1 - Rotterdam.

Lakken

* Signalkleuren verkrijgbaar tegen meerprijs.



BB = cashmere yellow 443



CC = signal yellow* 445 S



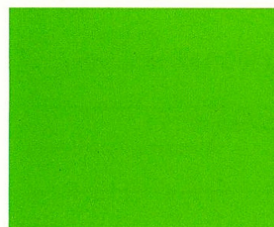
EE = pastel beige 449



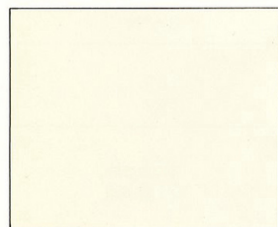
JJ = cardinal red 508



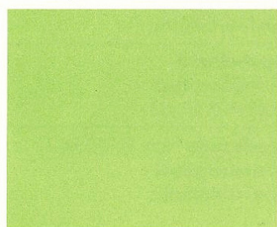
LL = signal blue* 224 S



MM = signal green* 308 S



RR = polar white 452



TT = pale green 311



VV = signal orange* 509 S



WW = signal red* 529 S



XX = signal ochre* 426 S



YY = pastel blue 212

Stoffen



Beige - velours



Black - velours



Red - velours

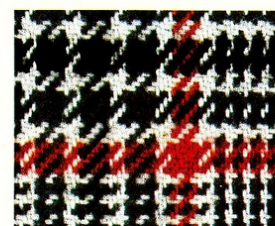


Blue - velours

Kombinaties

Lak kleurcode	kleurnr.		Bekleding (kleurcombinaties)				
			beige	black	red	blue	gray/red
BB	443	cashmere yellow	●	●			
CC	445 S	signal yellow *		●			
EE	449	pastel beige	●	●			
JJ	508	cardinal red		●			●
LL	224 S	signal blue *		●		●	
MM	308 S	signal green *	●	●			
RR	452	polar white	●	●	●	●	●
TT	311	pale green	●	●			
VV	509 S	signal orange *		●			
WW	529 S	signal red *		●			●
XX	426 S	signal ochre *	●	●			
YY	212	pastel blue	●	●		●	

De hier gepubliceerde gegevens beantwoorden aan de meest recente inlichtingen bij het ter perse gaan. Zij worden verstrekt onder voorbehoud van latere wijziging. Sommige illustraties kunnen in de details verschillen van de werkelijke uitvoering.



Gray/red - glencheck





De hier gepubliceerde gegevens beantwoorden aan de meest recente inlichtingen bij het ter perse gaan. Zij worden verstrekt onder voorbehoud van latere wijziging. Sommige illustraties kunnen in de details verschillen van de werkelijke uitvoering.

General Motors behoudt zich te allen tijde het recht voor, konstruktie en uitvoering van zijn produkten te wijzigen, zonder verplichting vroeger geleverde wagens dienovereenkomstig te veranderen.
De aankoop kan op gunstige voorwaarden gefinancierd worden door de G.M.A.C.N.
De dealer verstrekt gaarne inlichtingen.

GENERAL MOTORS CONTINENTAL S.A. NEDERLAND
Parmentierplein 1 - Rotterdam.

