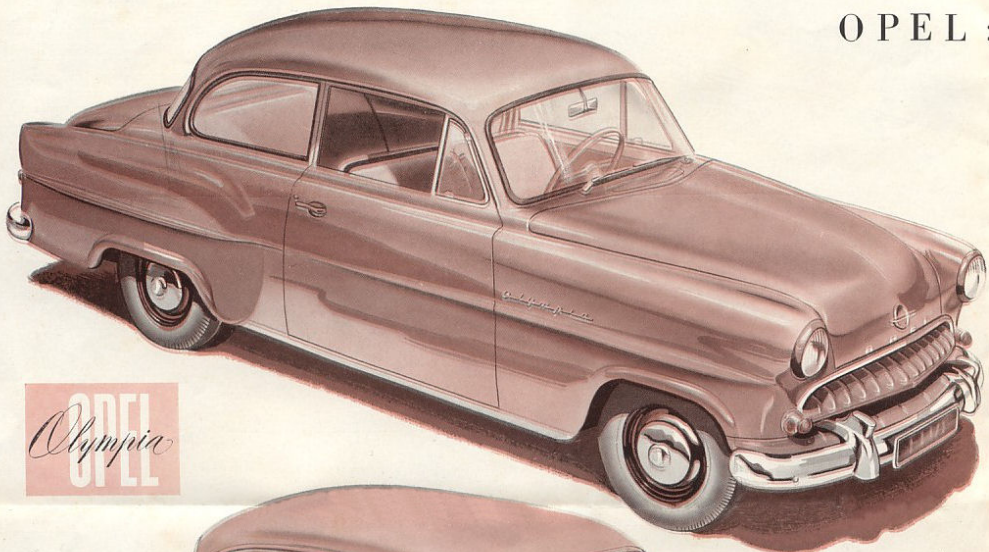


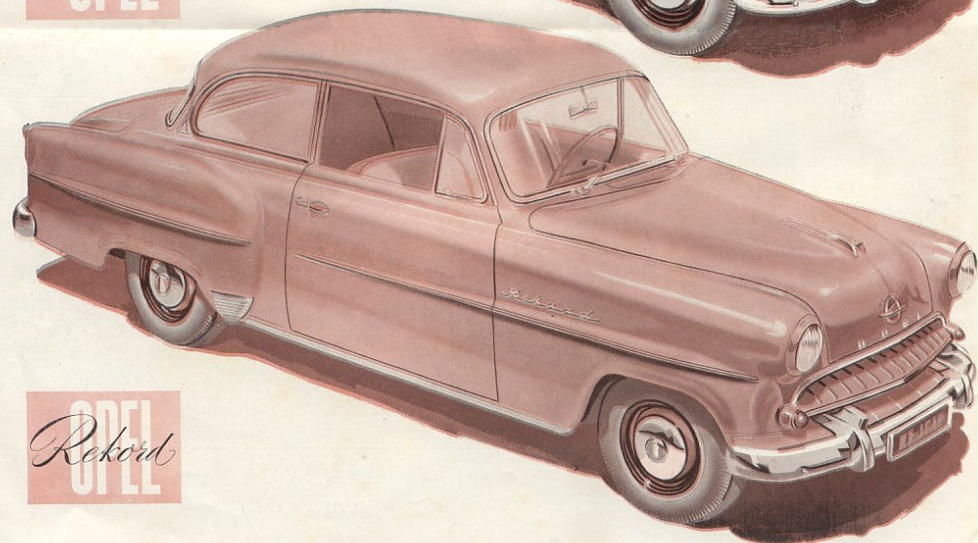
*Comfortabel, bedrijfszeker, economisch : OPEL*

# OPEL : gemotoriseerde betrouwbaarheid

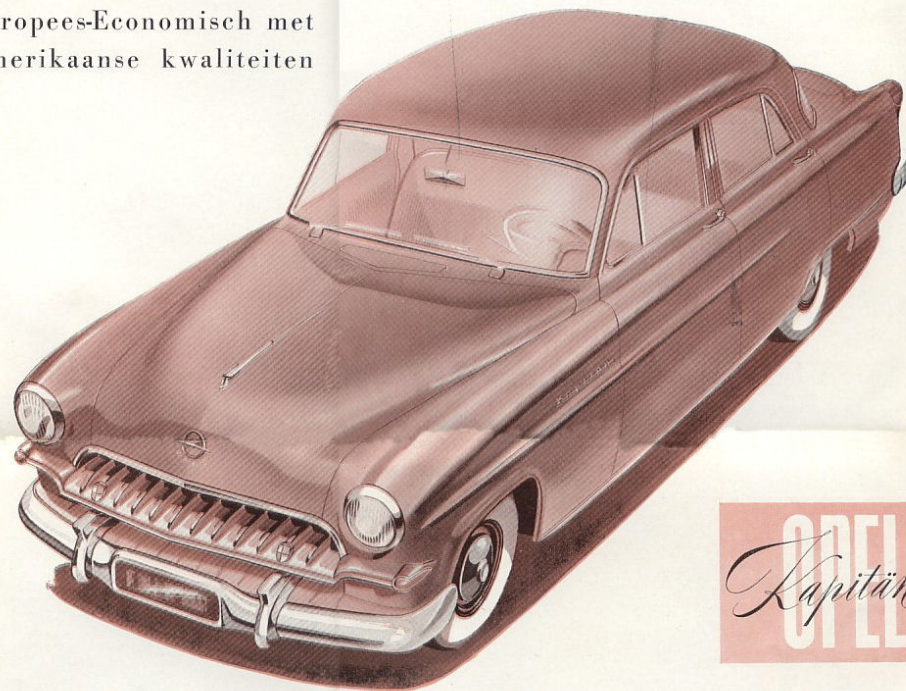
Europees-Economisch met  
Amerikaanse kwaliteiten



OPEL  
*Olympia*



OPEL  
*Rekord*



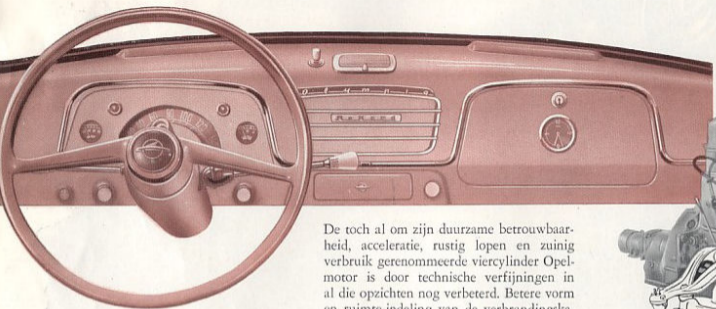
OPEL  
*Kapitän*

**OLYMPIA** - Wie vooral belang hecht aan een matige aanschaffingsprijs en lage bedrijfskosten en daarvoor een wagen wenst van onverwoestbare betrouwbaarheid en met meer dan gewoon prestatievermogen en uitstekende rijkwaliteiten, denkt automatisch aan de Opel Olympia. Want voor zijn prijs heeft de Olympia bovendien een ruim en comfortabel interieur en een carrosserie, die ook zonder uitgebreide chromoversiering opvalt door volmaakte vormschoonheid.

**REKORD** - De nieuwe Rekord onderscheidt zich van zijn voorganger door talrijke wijzigingen, die hem tot een nog rijkere bron van voldoening voor zijn eigenaar hebben gemaakt. Zijn nieuw wagenfront met lagere motorkap, zijn bredere achterruit en nieuwe richtingsaallampen bevorderen zowel de veiligheid als een eleganter en imponerender voorkomen. Ook het comfort en de motorkwaliteiten en zelfs het zuinig brandstofverbruik zijn nog aanmerkelijk verbeterd.

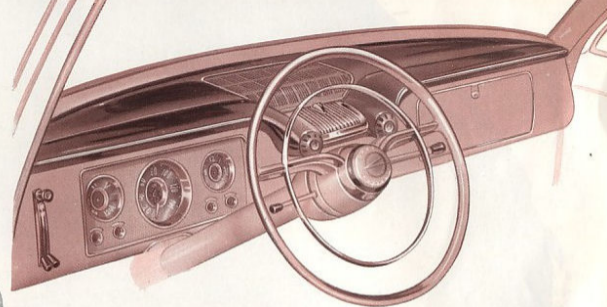
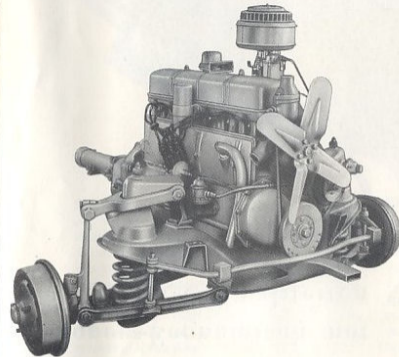
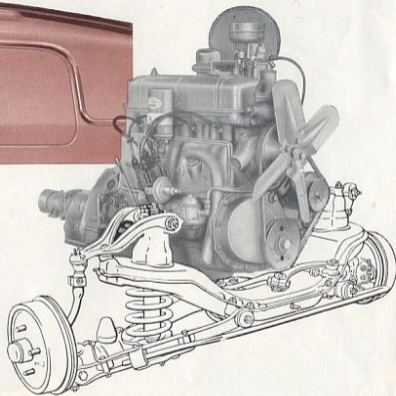
**KAPITÄN** - De nieuwe Kapitän is een wagen van moderne allure, massaal in algemeen aspect, maar door zijn volmaakte evenwichtige proporties een toonbeeld van harmonische stijl en goede smaak. Zelfs de automobilist, voor wie normaal alleen een grote, dure Amerikaan voldoet, zal met verwondering en bewondering constateren, hoe voortreffelijk deze economische Europese wagen door zijn rijkwaliteiten en geraffineerd comfort zijn hoogste eisen benadert.

PRODUCTEN VAN GENERAL MOTORS



De inrichting van het instrumentenbord van de Opel Rekord is zowel aesthetisch als practisch ten volle verantwoord. Het bevat snelheidsmeter, kilometerteller, benzine-stand- en temperatuurmeter, verklikkerlampen voor oliedruk, laadtoestand van de batterij, groot licht en richtingsignalen, afsluitbaar handschoenenkastje met klokje.

De toch al om zijn duurzame betrouwbaarheid, acceleratie, rustig lopen en zuinig verbruik gerenommeerde viercilinder Opel-motor is door technische verfijningen in al die opzichten nog verbeterd. Betere vorm en ruimte-indeling van de verbrandingskamers, gunstigere plaatsing van de bougies, snellere cylindervulling en gasafvoer, verbeterde koeling in de cylinderkop, verbeterde olieleiding, lichtere en beter uitgebalanceerde krukas, verbeterde glijvlakken van nokken en kleplichters, vier- in plaats van tweebladige ventilateur, bevorderen de geruisloosheid, verlengen de levensduur van de motor, verbeteren zijn prestaties en hebben zelfs zijn befaamde bedrijfszuinigheid verhoogd.



De „vierkante” zescilinder Kapitän kopkleppenmotor geniet een benijdenswaardige reputatie, niet alleen wat zijn prestaties, maar ook wat zijn bedrijfszuinigheid, zijn uithoudings- en weerstandsvermogen en duurzame betrouwbaarheid aangaat. Talloze verfijningen maken dat de nieuwe Kapitän-motor, met vermogen van 79 pk bij 3900 en koppel van 18,25 mkg bij 1300 omw/min, zijn voorgangers in duurzaamheid en prestaties en zelfs in zuinigheid nog overtreft.

Het mooie instrumentenbord en het elegante stuurwiel van de Opel Kapitän passen harmonisch bij de stijl van het wagenensemble. Het stuurwiel, met verchromde klaxonring, ligt prettig in de hand en geeft de bestuurder onbelemmerd zicht op het bij nacht indirect verlichte instrumentenpaneel met snelheidsmeter, elektrische benzinestandmeter, koelwaterthermometer, klokje en vier verklikkerlichten. Ontstekingsslot en starter zijn gecombineerd.

# TECHNISCHE BIJZONDERHEDEN

MOTOR	OLYMPIA & REKORD	KAPITAN
Aantal cylinders	4	6
Boring	80 mm	80 mm
Slag	74 mm	82 mm
Zuigerverplaatsing	1488 cm <sup>3</sup>	2473 cm <sup>3</sup>
Vermogen	51 pk bij 4200 omw/min	79 pk bij 3900 omw/min
Koppel	11,2 mkg bij 2000 omw/min	18,25 mkg bij 1300 omw/min
Compressieverhouding	7,0 : 1	7,0 : 1
<b>VERSNELLINGSBAK</b>		
Aantal versnellingen	3 vooruit 1 achteruit	3 vooruit 1 achteruit
Overbrengingen:		
1ste	3,57 : 1	2,896 : 1
2de	1,68 : 1	1,661 : 1
3de	1 : 1	1 : 1
achteruit	3,57 : 1	2,896 : 1
<b>ACHTERAS</b>		
Overbrenging	3,9 : 1	3,9 : 1
<b>WIELEN EN BANDEN</b>		
Velgen van schijfwielen	verdiept	verdiept
Velgmaat	4 J x 13	4½ K x 13
Bandenmaat	5.60-13	6.40-13
<b>REMMEN</b>		
Hoofdrems op de 4 wielen	hydraulisch	hydraulisch
Totaal remvoeringoppervlak	704 cm <sup>2</sup>	942 cm <sup>2</sup>
Handrem op achterwielen	mechanisch	mechanisch



*Overal, waar U met uw Opel reist, treft U bovenstaand uithangbord aan als bewijs, dat er een General Motors Service Station is gevestigd, waar U van deskundige verzorging van uw wagen en een normaal berekend gunstig tarief zeker kunt zijn.*

AFMETINGEN	OLYMPIA & REKORD	KAPITAN
Wielbasis	2487 mm	2750 mm
Spoorwijdte vóór	1200 mm	1340 mm
Spoorwijdte achter	1268 mm	1370 mm
Totale lengte	4240 mm	4710 mm
Grootste breedte	1625 mm	1760 mm
Hoogte (onbelast)	1550 mm	1580 mm
<b>ELECTRISCHE INSTALLATIE</b>		
Ontstekingsvolgorde	1-3-4-2	1-5-3-6-2-4
Batterij-spanning	6 Volt	6 Volt
Batterij-capaciteit	84 amp/uur	84 amp/uur
<b>INHOUD</b>		
Koelsysteem	± 8,3 liter (zonder verwarm.)	± 11,5 liter (met verwarming)
Benzinetank	31 liter	45 liter
Motorcarter (verversen)	± 3 liter	± 4 liter
Versnellingsbak	± 1 liter	± 1 liter
Achteras	± 1 liter	± 1 liter
<b>GEWICHT</b>		
Wagengewicht (rijklaar)	± 895 kg	± 1210 kg
Toelaatbaar totaal gewicht	± 1235 kg	± 1650 kg
<b>PRESTATIES</b>		
Rijsnelheid bij 3500 omw/min		
1ste versnelling	± 27 km/uur	± 35 km/uur
2de versnelling	± 57 km/uur	± 60 km/uur
3de versnelling	± 96 km/uur	± 101 km/uur
topsnelheid	± 118 km/uur	± 140 km/uur
<b>Klimvermogen</b>		
1ste versnelling, stijging tot	± 41 %	± 41 %
2de versnelling, stijging tot	± 17 %	± 21 %
3de versnelling, stijging tot	± 9 %	± 11 %

OFFICIAL OPEL EN PONTIAC DEALER VOOR ROTTERDAM, SCHIEDAM, VLAARDINGEN, MAASSLUIS,

## J. L. SPOORMAKER N.V.

NW. BINNENWEG 446, ROTTERDAM

TEL. 35780 (5 LIJNEN) 35619, 35699.