

OPEL 1200

OPEL - REKORD
4 DEURS

OPEL CAR A VAN

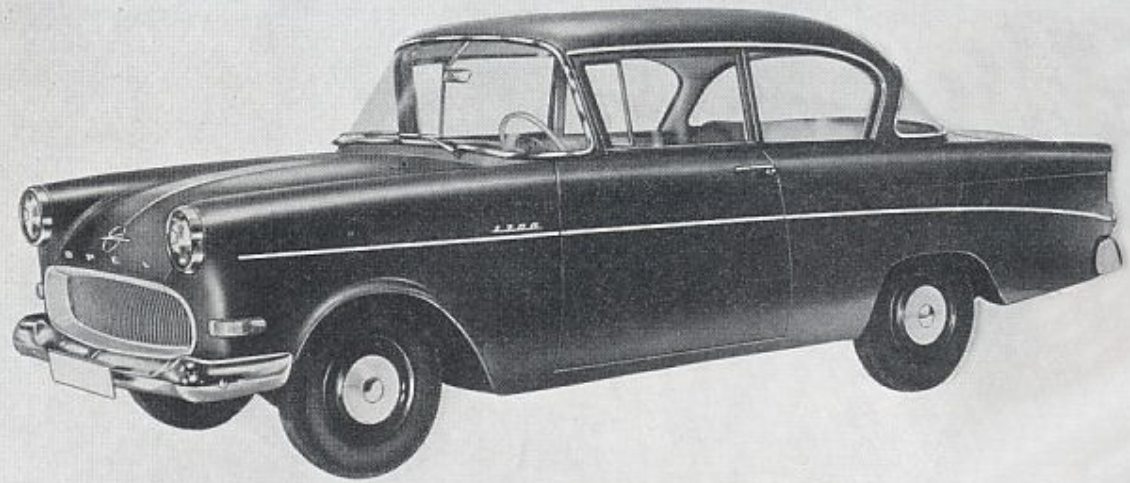
OPEL - REKORD
2 DEURS

OPEL KAPITÄN

OPEL BESTELWAGEN



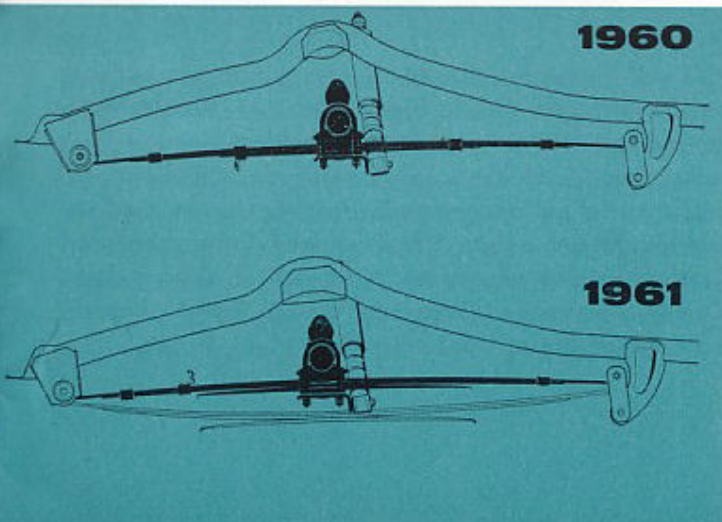
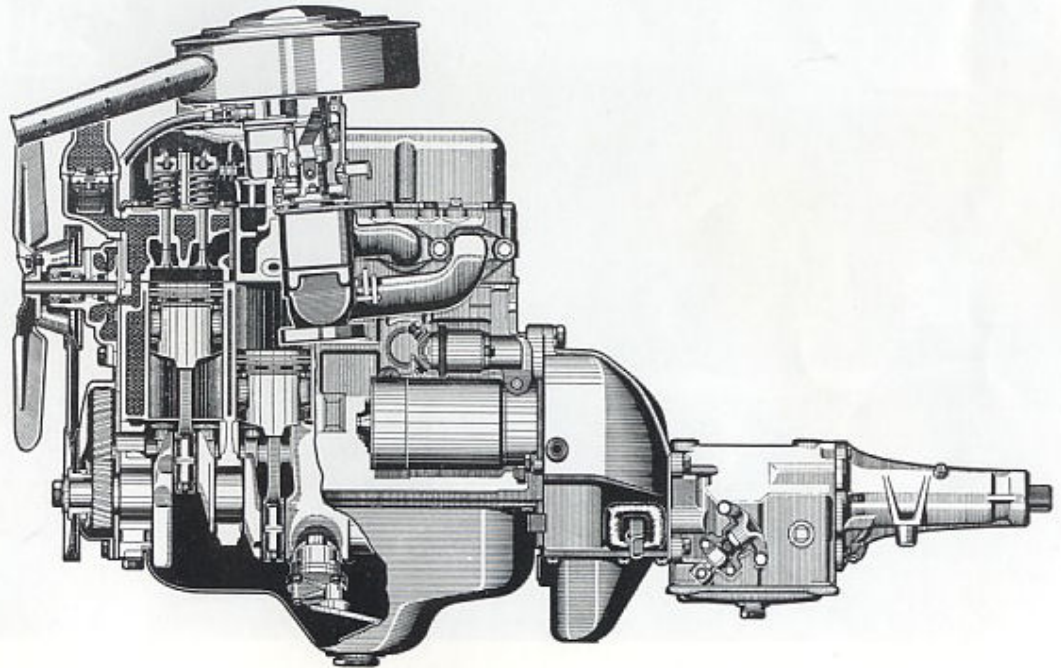
OPEL KAPITÄN "L"



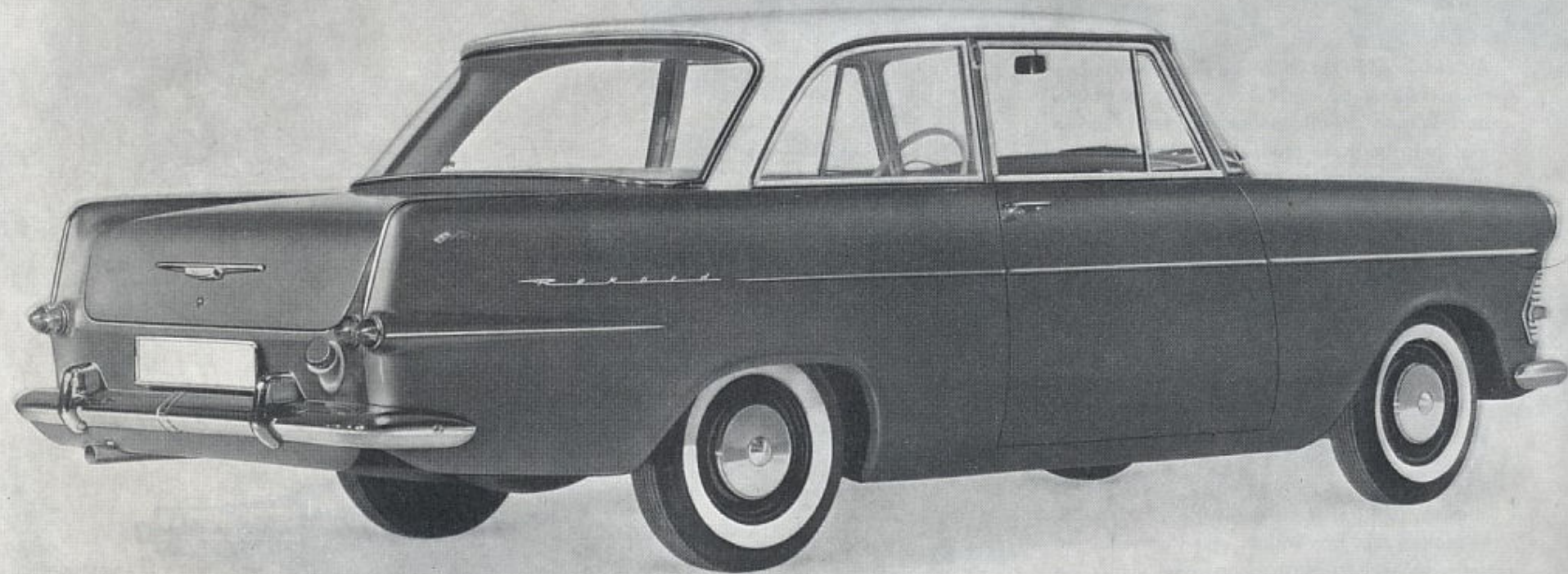
De Opel 1200 is verbluffend sterk en vergt slechts een minimum aan onderhoud: naar de rijkosten te oordelen is hij beslist een „kleine” wagen. Hij heeft echter meer dan alleen maar dat voordeel. Hij biedt ook de extra's die de moderne automobilist kan noch mag missen. Zijn lijn is modern, elegant; met zo'n wagen kunt U zich overal vertonen. Zijn interieur is extra-ruim, op heuphoogte 1,35 m breed. U kunt er gemakkelijk met zijn vijven in! En het is er licht en luchtig: aan alle zijden zijn de ruiten uiterst groot. Hier

mag terecht gesproken worden van comfort. Let ook op de details: kunstleren bekleding, voorruitsproeiers, afzonderlijke regeling van de stand van elke voorste rugleuning. Zelfs op veel duurdere wagens treft U vaak zo'n uitrusting niet aan. En dan zijn koffer. Hebt U die al eens geopend? Een zee van ruimte! Maar nu weet U bijvoorbeeld nog niet, hoe geruisloos de Opel 1200 rijdt. Probeer hem daarom eens, deze economische wagen, waarin U beter rijdt voor uw geld.

Als de Opel in de loop van de jaren de be-
rijdenswaardige eretitel van de „betrouw-
bare wagen” heeft verworven, dan is dat in
niet geringe mate mede te danken aan zijn
duurzame motor. De 4-cilinder van 1,2 liter
met onder meer aluminium zuigers en ver-
chromde bovenste compressieveren, waar-
mee de Opel 1200 is uitgerust, is van de-
zelfde oersterke stam. Het is een motor die
bijzonder lang meegaat en uiterst spaarzaam
is met de benzine - die de kosten dus be-
perkt. Maar ook een motor die iets presteren
kan: 46 pk houdt hij te uwer beschikking,
ruimschoots voldoende opdat hij zich even
onvermoeibaar zou kunnen tonen op moei-
lijke trajecten als vinnig bij het optrekken en
inhalen. Om het U zo gemakkelijk mogelijk
te maken zijn bovendien alle versnellingen
van de Synchro-Mesh gangwissel - ook de
eerste! - gesynchroniseerd.



Zoals bij elke Opel is de vering van de „1200” prima. Noch te stug, noch te
slap. Maar nauwkeurig berekend op de variërende rijcondities. Stoten en
schokken die aan de oneffenheden van het wegdek te wijten zijn, worden
volmaakt afgedempt. De Opel vering is bovendien nog meer geperfectio-
neerd. De achterveren hebben thans een hulpblad, dat de progressieve
werking verhoogt. Het resultaat daarvan is, dat U in uw Opel 1200 steeds even
rustig zit, om het even of U alleen of met een volbelaste wagen rijdt. Ook dat
beroemde Opel rijcomfort is een voordeel van de Opel 1200.



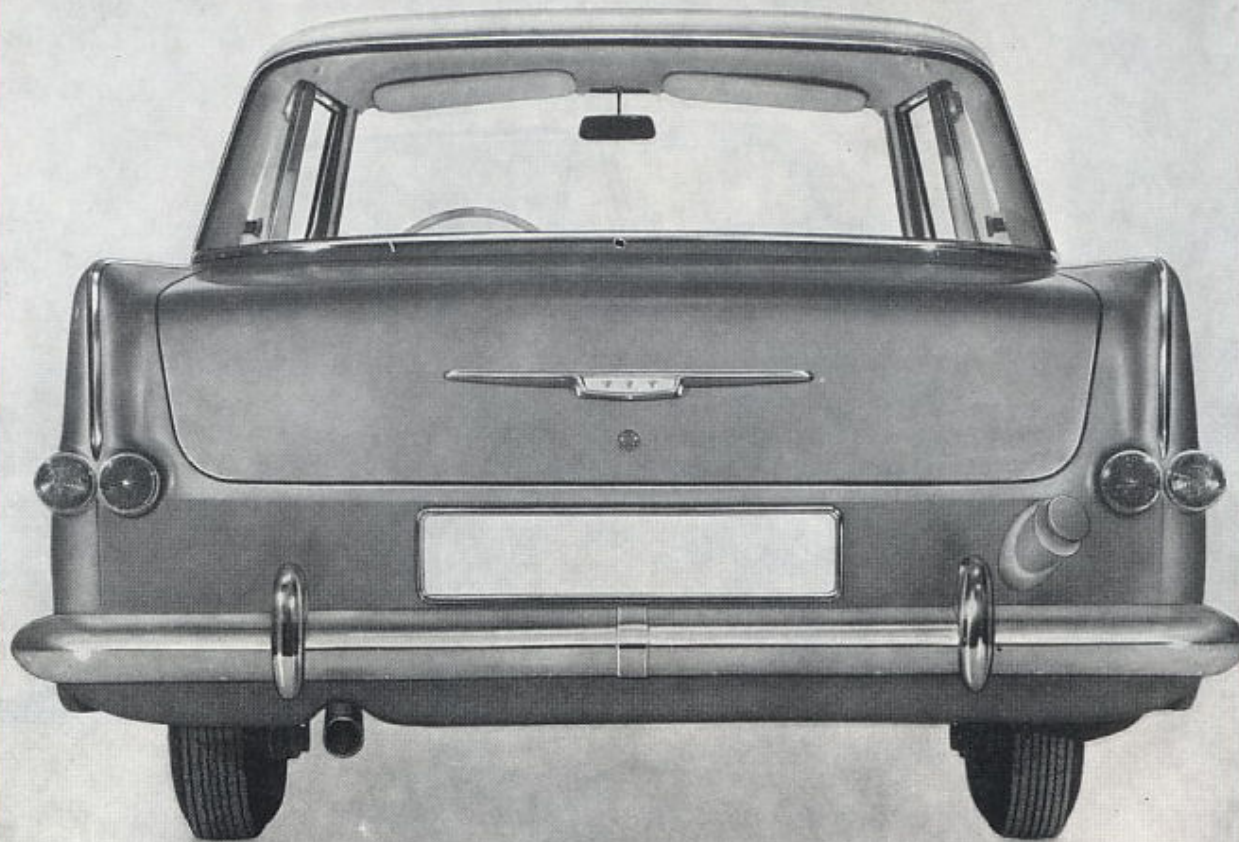
Van zodra hij aan de markt kwam, kende de Opel Rekord een overweldigend succes. Vrijwel onmiddellijk was hij een van de meest, zoniet de meest verkochte wagen. Thans wordt hij U gepresenteerd in een nieuwe, nog aantrekkelijker gedaante. Zijn lage profiellijn, zijn gestrekte flanken, zijn hoger in het vlakke dak reikende ruiten, zijn elegante versiering - grotendeels van aluminium, dat slechts weinig onderhoud vergt - geven hem de verfijnde allure van een echte luxe-wagen.

Rekord! Die naam verdient hij ten volle. Interieurruimte: op heuphoogte 135 cm breedte vóór, 136 cm achter - beenruimte 112 cm vóór, 100 cm achter! Comfortabele zitaccommodatie dus voor 5 personen. Onbelemmerd uitzicht: het ruitoppervlak beslaat 92 % van de kapomtrek. U ziet beter, U rijdt veiliger. En aangenamer! Ook dat is een rekord, rustig als U zit in deze 2-deurs Sedan, die eveneens leverbaar is met Olymat automatische koppeling of Opel vouwdak.

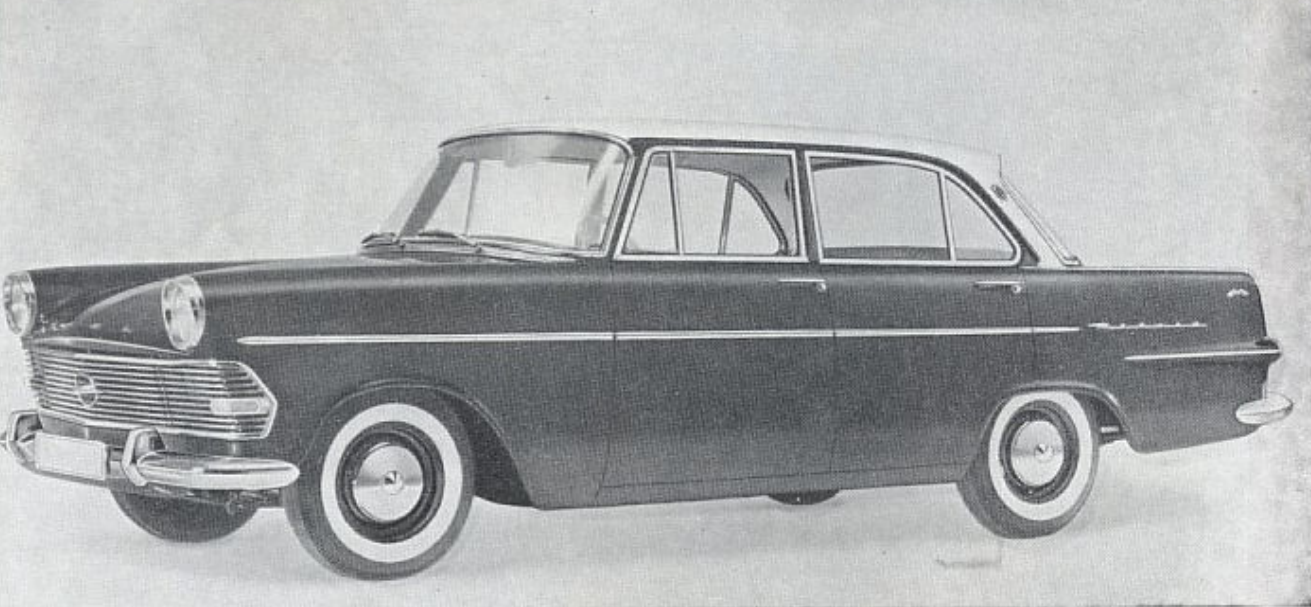
2-deurs Sedan

Opel Rekord

De uitrusting, nog een rekord: veiligheidscapitonering, snelheidsmeter met 3 kleuren, elektrisch klokje, draaiknoppen aan de ventilatieruitjes, draaikrukken voor de neerschuifbare ruiten, twee gecapitonneerde zonneschermen, mantelhaken, verlichting van de koffer, elektrische ruitewissers met 2 snelheden, vooruitsproeier, afzonderlijke regeling van de stand van elke voorste rugleuning, vergrendeling aan de passagiersleuning, asymmetrisch dimlicht.



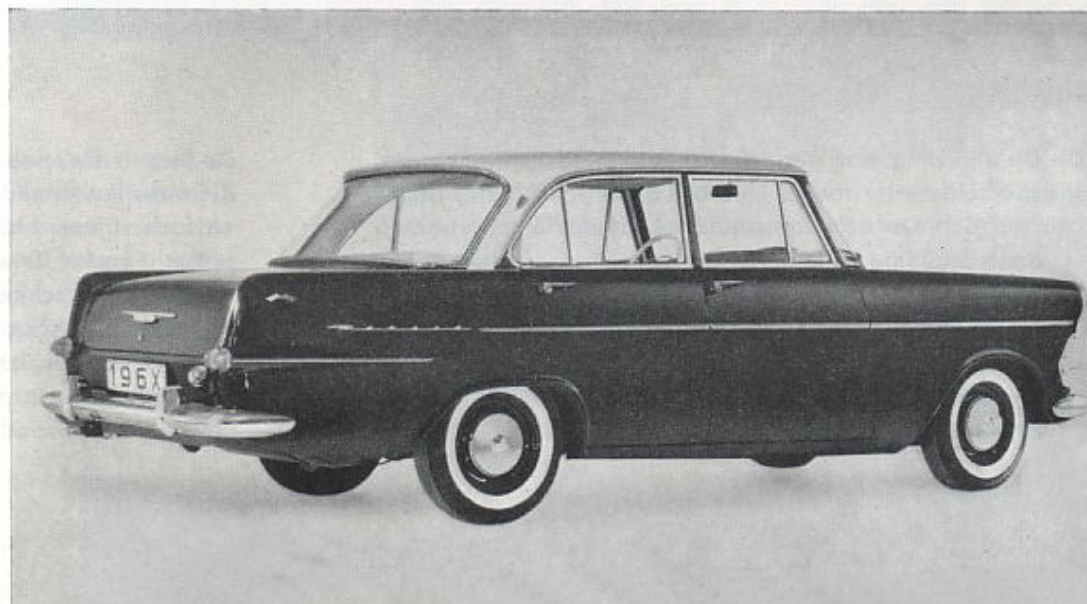
De technische specificatie geeft een voorsmaakje van de Rekord-rijkwaliteiten. Zelfdragende carrosserie: lichter en toch stijver. Motor van 1,5 liter: zuinig, robuust en pittig: 55 pk. Versnellingsbak: volledig gesynchroniseerd, vlotter schakelen. Kogelkringloop - stuurmechanisme: lichter sturen. Progressieve vering: super-comfortabel. Ja, dan baren zijn onberispelijke wegligging, voortreffelijke prestaties, en zeer gemakkelijke bediening geen verwondering meer.

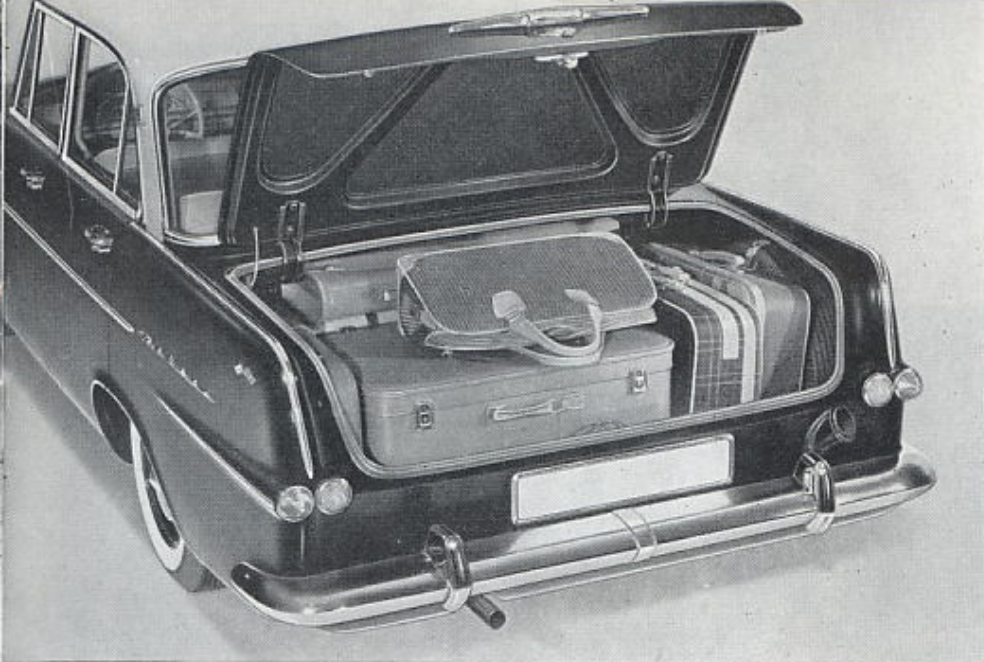


Vier grote, ver openslaande deuren maken de 4-deurs Rekord extra - gemakkelijk toegankelijk. En achterin is het veilig: spelende kinderen kunnen de vergrendelde deuren niet onverhoeds openen.

De vierdeurs Opel Rekord

Op deze 4-deurs Sedan met de nieuwe, elegante en ruime Rekord carrosserie moogt U terecht trots zijn. Behalve de luxe-uitrusting van de 2-deurs heeft hij de volgende extra's: toiletspiegeltje op het rechter zonnescerm, stuurslot als beveiliging tegen diefstal, banden met witte zijvlakken. Maar vooral heeft hij een pracht van een motor, de Opel 4-cilinder van 1,7 liter met ultra-korte slag, die 63 pk levert en van 0 tot 100 km/h optrekt in amper 12 seconden. Als U van prestaties houdt of snel en extra-veilig wilt inhalen !...

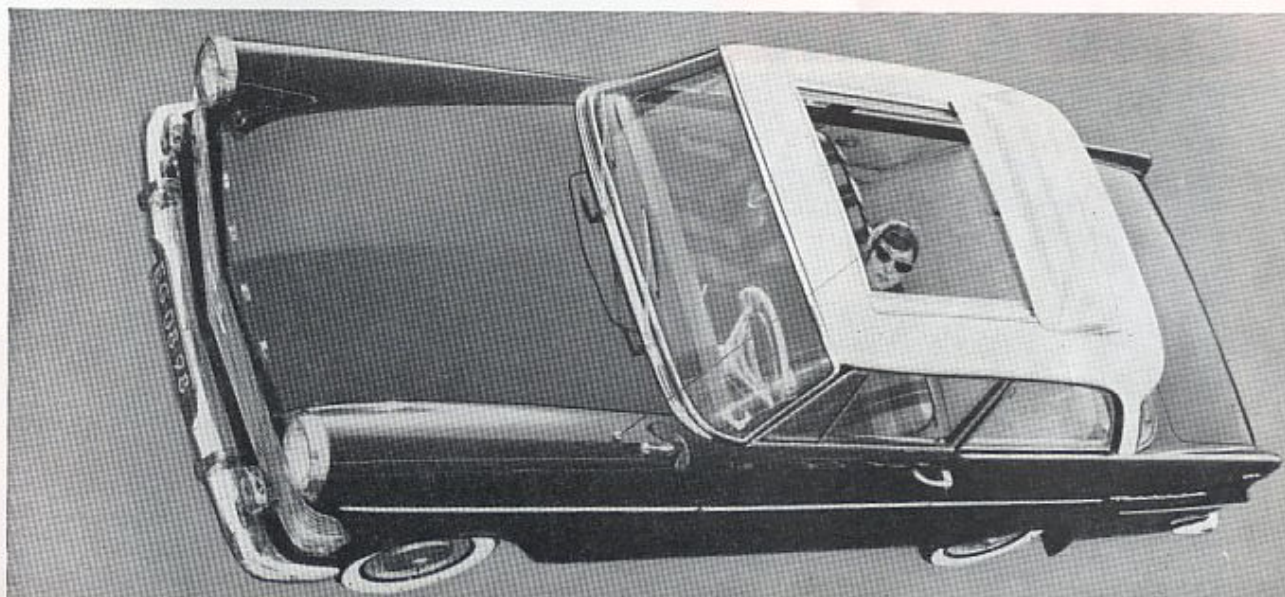




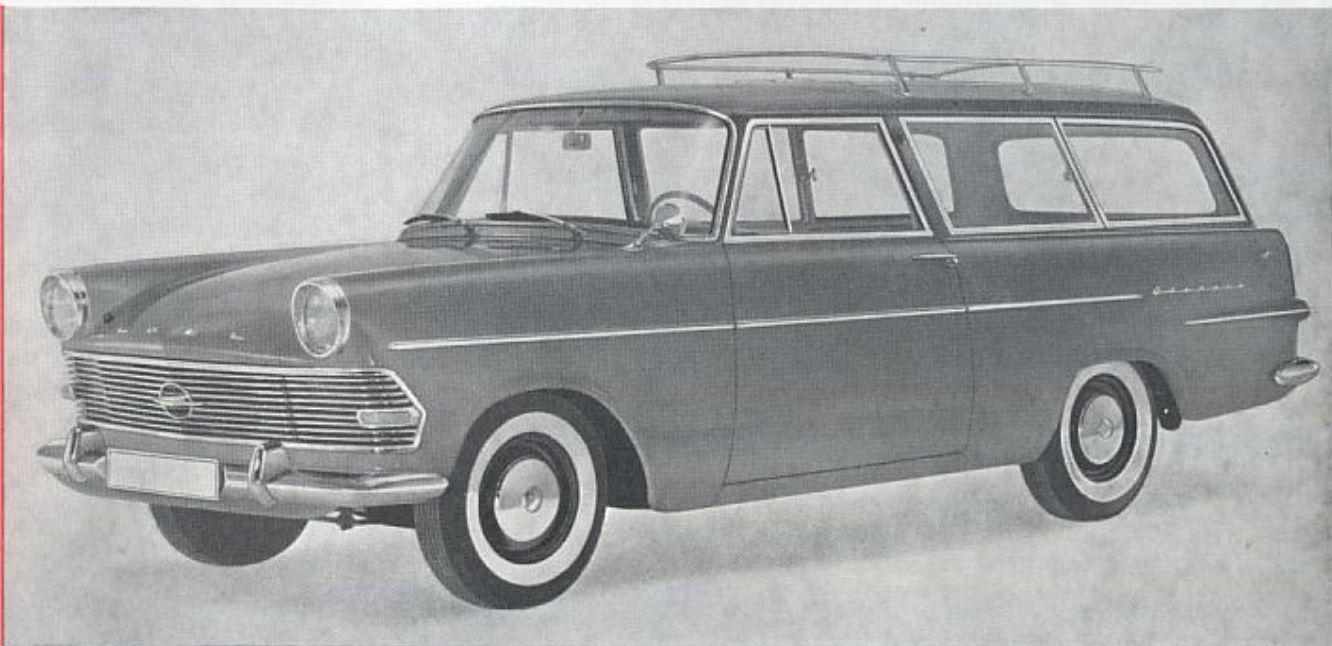
Wat in de bagagebergruimte van een Rekord zoal meegenomen wordt! Tot kinderwagens toe. En dan is er nog plaats over. Liever dan een theoretisch cijfer over zijn inhoud geven wij U daarom een goede raad: vraag een demonstratie. U kunt zich dan ervan overtuigen, dat U naar een wagen met een grotere en praktischer ingerichte bergplaats lang zult moeten zoeken. Ruitensproeier is natuurlijk standaard uitrusting.

-slank, ruim en comfortabel

- Geniet van zon, licht en verse lucht. Bestel uw Rekord met het handige Opel vouwdak. Enkele slagen met de slinger en U rijdt in een open wagen. Betrouwbare, waterdichte constructie.
- Denk ook eens aan de Olymat automatische koppeling, waarmee uw Rekord leverbaar is: nog meer rijcomfort, doordat U niet meer hoeft te koppelen of te ontkoppelen; dat gebeurt vanzelf bij het overschakelen en gasgeven.



Opel Car A Van



Wat een sierlijke Station Wagon! Dat is beslist uw indruk, als U de Car-A-Van voor het eerst in zijn nieuwe gedaante ziet. Bij een nadere kennismaking echter voegt U daar onmiddellijk aan toe: en wat een praktische auto! Dubbel-praktisch inderdaad, want hij werkt voor twee. Door de week kunt U hem als een nuttig bedrijfsvoertuig gebruiken en tijdens het weekend is hij een fraaie

personenwagen met extra ruimte voor de bagage en met vrijwel dezelfde gerieflijkheden op gebied van comfort en afwerking als de befaamde Rekord modellen. Voor de motor kunt U kiezen: de sterke, zuinige 1,5 liter van 55 pk of de super-vinnige 1,7 liter van 63 pk. Deze laatste Car-A-Van versie heeft een bagagerek op het dak en banden met witte zijvlakken.



De achterbank van de Car-A-Van kan in een handomdraai geheel worden weggeklapt. Dan beschikt U over een laadruimte van ca. 2 m³. In gewicht uitgedrukt betekent dit, dat zelfs als U een vriend of een helper meeneemt, nog ongeveer 400 kg koopwaar, gereedschap of uitrusting kan worden geladen. Merk daarbij op, dat de laadvloer van 1,80 m lengte volkomen vlak en evenals de achterkant van de omgeklapte zitbank geheel van geribde staalplaat is. Dus: gemakkelijk in- en uitschuiven van pakken en kisten, gemakkelijk reinigen en bijzonder lange levensduur. Handig is ten slotte de grote achterdeur die naar boven openklapt: zij hindert nooit bij het laden.

Een bijzonder voordeel van de Car-A-Van is zijn extra-versterkte, progressief werkende vering. Zij past zich nauwkeurig aan de belasting aan, zodat schokken en stoten steeds even volmaakt worden afgedempt. Zij beschermt uw wagen en verzekert het prima rijkcomfort, dat U vooral apprecieert, als U 's zondags rustig van een uitstapje genieten kunt.



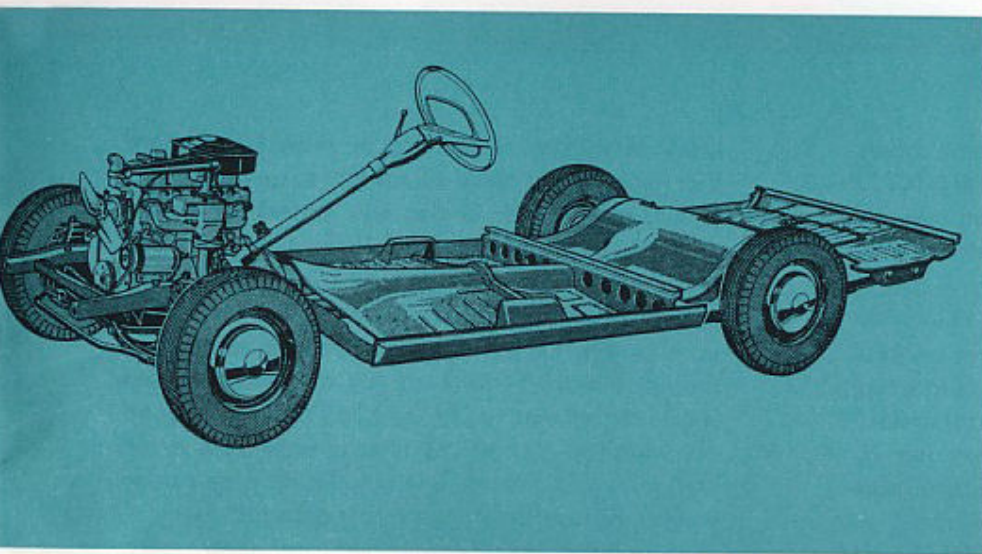
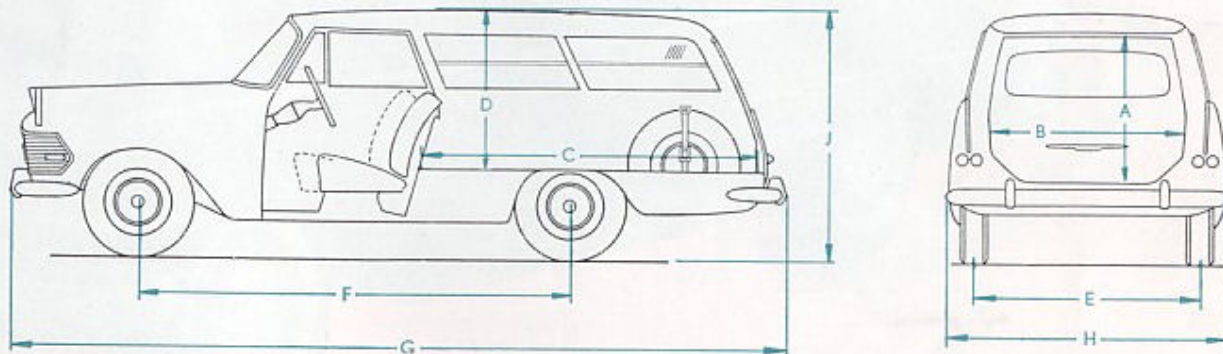


Opel Bestelwagen

Als U voor uw zaak een bestelwagen nodig hebt, komt het er meer dan ooit op aan, dat U een goede keuze doet: een wagen waarop U vertrouwen kunt. Want hij beslist over een belangrijk gedeelte van uw winst. Als uw besteldienst vlot werkt, maakt U meer ritten per dag en komt U steeds tijdig bij uw - tevreden - klanten. Speciaal daarvoor is de Opel snelbestelwagen ontworpen. Hij is handig van formaat en glipt aalvlug door het drukste verkeer. Hij is gemakkelijk te manoeuvreren. Zijn stuurmechanisme op kogelkringloop functioneert licht en accuraat.

Al zijn versnellingen zijn voortreffelijk gesynchroniseerd. Hij kan er ook een flink tempo op nahouden: hij is uitgerust met de bijzonder pittige Opel motor van 55 pk. Voor het comfort van de bestuurder is gezorgd: het is van belang dat hij fris en fit blijft. De uitrusting van een sierlijk veiligheidsstuurwiel tot en met een voorruit-sproeier, overtreft die van vele personenwagens. En de rijkosten? Van zijn motor is bekend dat hij uiterst zuinig is - en zijn lange levensduur verzekert meteen lage afschrijvingskosten. Wenst U nog meer?

Een halve ton vracht brengt de Opel bestelwagen in de kortst mogelijke tijd naar zijn bestemming. De laadvloer van geribde staalplaat, speciaal versterkte wanden en een robuust schot achter de zitplaatsen getuigen, dat hij bestemd is voor vele jaren intensief gebruik. De laadvloer ligt slechts een halve meter boven de grond: de lasten hoeven nooit hoog te worden opgetild.

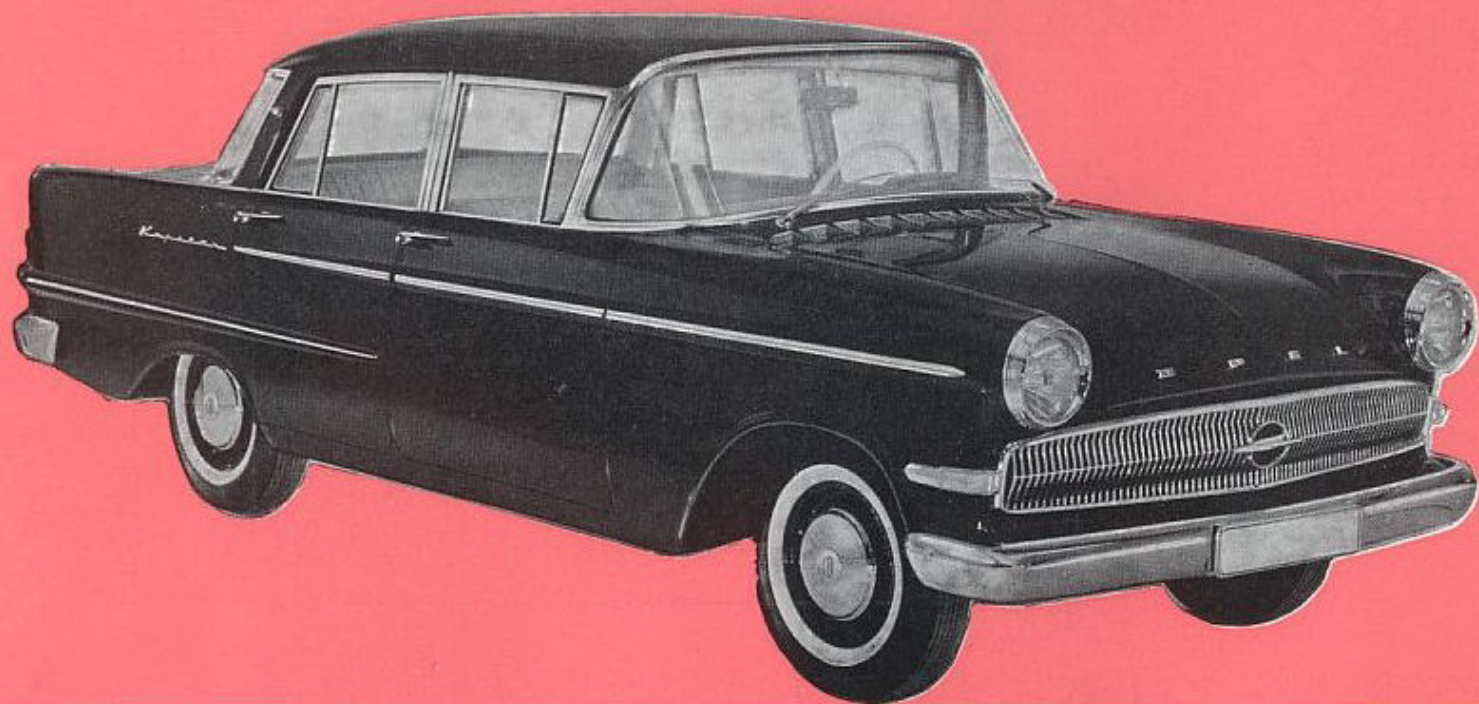


A F M E T I N G E N I N M I L L I M E T E R S

hoogte **D** = 915
 lengte laadvloer **C** = 1945
 wielbasis **F** = 2541
 totale lengte **G** = 4515
J = 1523 (onbelast)

deurhoogte **A** = 785
 deurbreedte **B** = 1124
E = 1266 (spoorbreedte voor) en
 1274 (spoorbreedte achter)
 grootste breedte **H** = 1632

De Opel snelbestelwagen is opgebouwd op een stevige basis. Zijn laag zwaartepunt waarborgt maximale stabiliteit. De ongeëvenaarde vering beschermt bestuurder, lading en de wagen zelf. De zelfdragende carrosserie heeft maximale stijfheid bij minder gewicht.

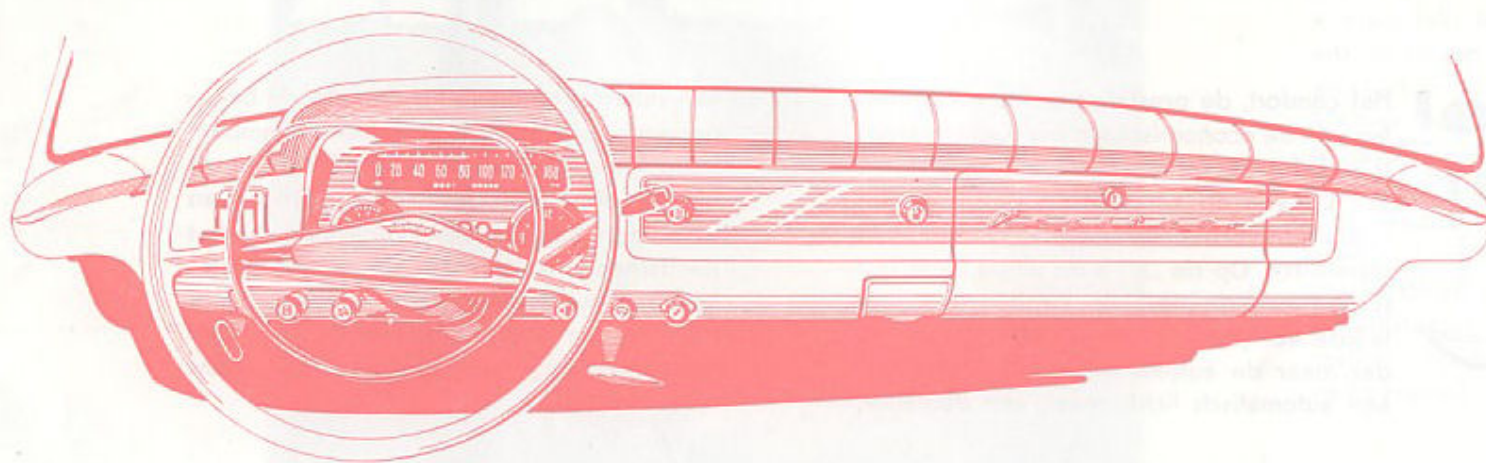
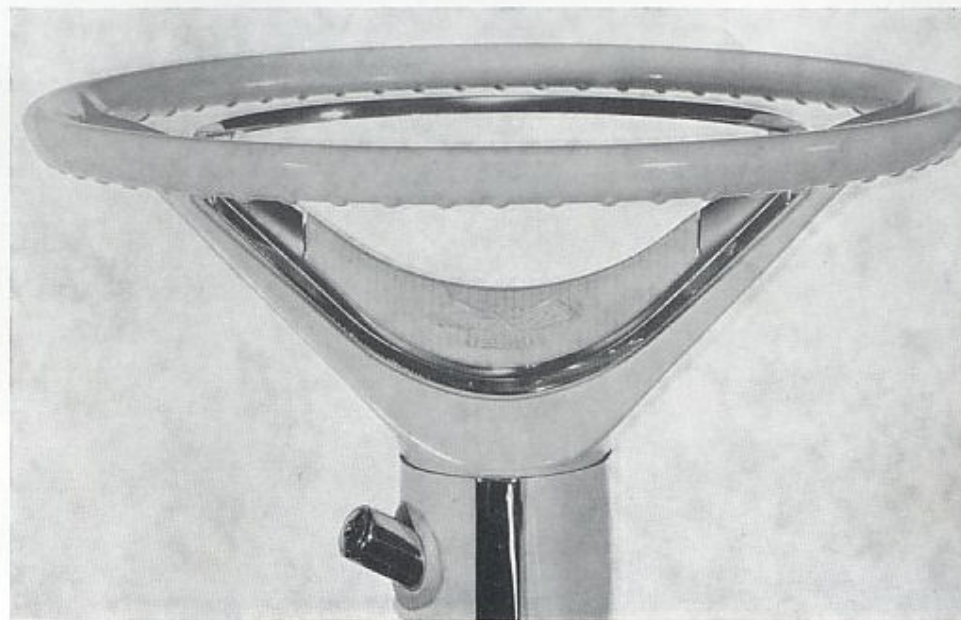


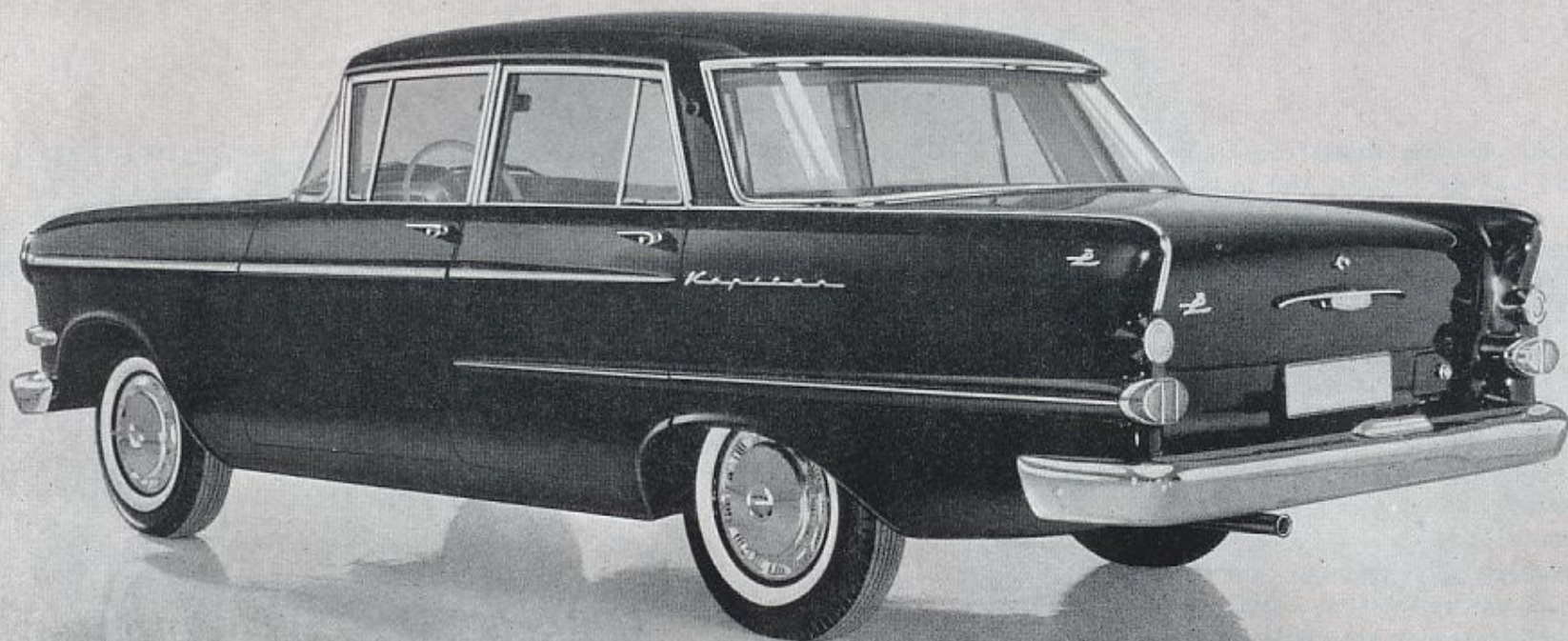
OPEL KAPITÄN

Zoekt U een grote, comfortabele wagen, open dan één van deze 4 solide deuren en stap in... in de Opel Kapitän. Uw gehele gezin kan mee: in deze echte 6-persoonswagen, met 1,52 m breedte op heuphoogte vóór en 1,54 m achter, is plaats genoeg. Ja, ook voor de benen: ruim 1,12 m vóór en 1,07 m achter! Op de fraai afgewerkte banken zit U zo ontspannen als in een fauteuil. Nog even een blik in het rond... Dat kàn: het ruitoppervlak, met panoramische voorruit en rotonde-achterrauit, is vrijwel ononderbroken. Dat zult U straks nog meer appreciëren, als U het verkeer vóór, achter en opzij gemakkelijk overziet, zonder dat U zich

hoeft te rekken of te buigen. Alles klaar? Geef dan maar gas. U merkt direct dat deze wagen wat in zijn mars heeft. Onder zijn motorkap zit een 6-cilinder van 100 pk. Het koppel blijft boven 19,5 mkg van 1100 tot 3300 omw./min. U kunt lang in de economische prise-directe blijven en flitsend accelereren. En het verbruik? Daarbij spelen natuurlijk allerlei factoren, zoals de snelheid, een rol. Maar bij normaal gebruik is 11 liter een goed gemiddelde. Verrassend weinig voor zo'n grote wagen, is het niet? Wat U ook weten moet: deze wagen, hoewel ruim, kan in uw garage!

De standaard uitrusting spreekt boekdelen over de klasse apart van de Kapitän. Het instrumentenbord: compleet met dagteller, elektrisch klokje en duidelijke opgave van de snelheid in 3 verschillende kleuren. 's Winters hebt U het lekker warm dank zij de auto-kachel, 's zomers is er een doelmatige ventilatie. Let op de gemakkelijke draaiknoppen voor de ventilatieruitjes en op de 4 neerschuitbare ramen met draaikruk. Moeite wordt U bespaard: sproeiers houden de voorruit schoon. Voor de veiligheid is speciaal gezorgd: capitonering op het instrumentenbord, automatisch lichtsignaal, parkeerlampen aan de kap, gecapitonneerde zonnescermen, stuurslot tegen diefstal. En voor de gerieflijkheid: een sigarenaansteker, 3 asbakjes, ruitewissers met 2 snelheden, 2 toiletspiegeltjes, 2 plafondlampen met automatische inschakeling aan alle deuren, mantelhaken, kofferverlichting en een centrale wegklapbare armsteun achter.





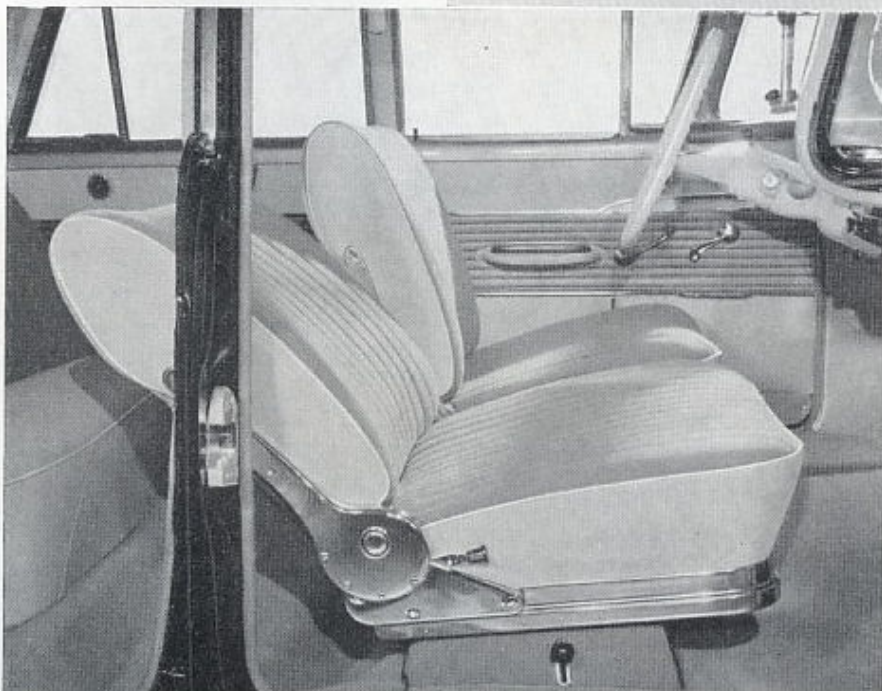
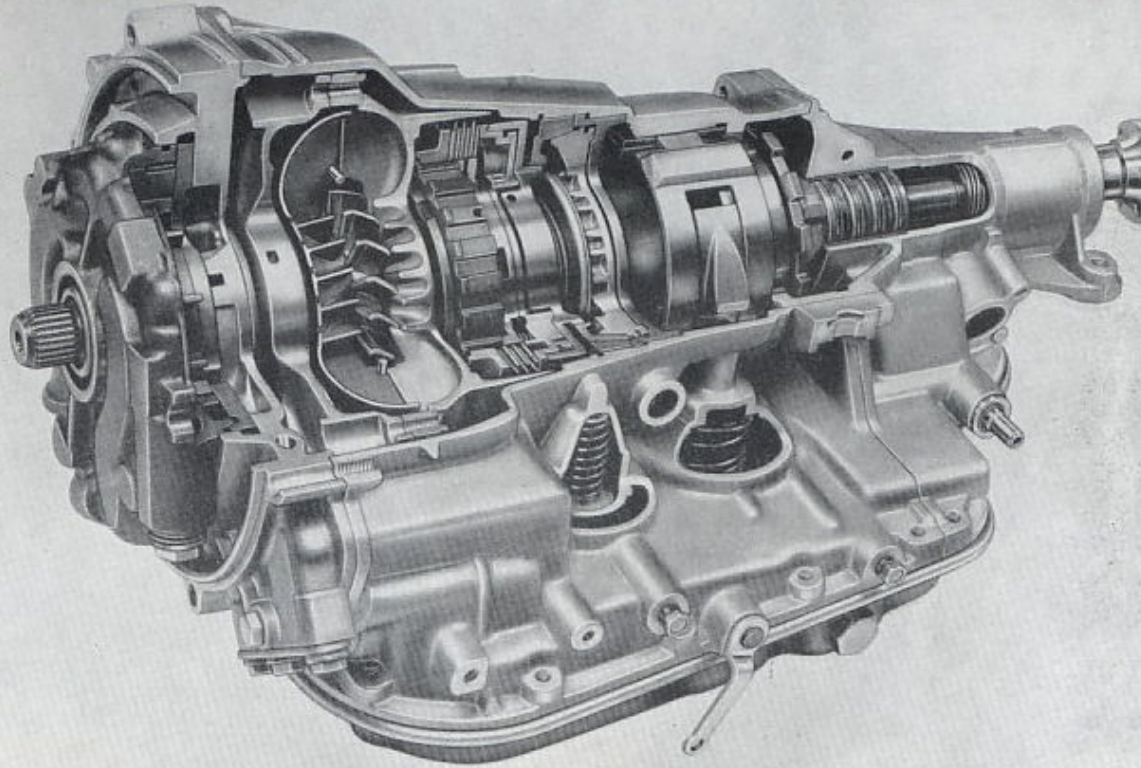
Opel Kapitän



Het comfort, de prestaties en de rijkwaliteiten van de economische grote Kapitän vindt U ook bij de representatieve Kapitän „L”. Het L-teken op zijn flanken is echter niet louter een versiering, maar het symbool van super-luxe. Op de „L” is de uitgebreide uitrusting van de normale Kapitän nog met talloze verfijningen aangevuld. Behalve onder meer de autokachel, voorruitproeiers, een automatisch lichtsignaal, een dagteller,

een stuurslot en de verlichting van de bagageruimte, omvat zij ook achteruitrijlampen, slaapstoelen, tassen en signaallichten in de voorste deuren, 4 elastische grepen boven de deuren, bagagenetjes, verlichting van het handschoenenkastje, van de sigarenaansteker, van het asbakje op het instrumentenbord en van de motorruimte. De „L” hoeft de vergelijking met de dure luxe-wagens niet te vrezen.

Het luxueuzer aspect van de „Kapitän „L“ komt tot uiting in glanzende sierringen aan de wielen en in banden met witte zijvlakken. Maar ook in het interieur. De afzonderlijke voorste zitplaatsen zijn als slaapstoelen uitgevoerd. Hun rugleuningen kunt U zo ver achterover laten zakken, als U verkiest - tot in de horizontale stand. Dat is vooral praktisch op lange reizen of als U zich vermoeid voelt en enige ogenblikken wilt rusten.



De „L“ is ook leverbaar met:

- Vouw dak: terwijl U voortrijdt, enkele slagen met de slinger . . . en U zit in een open wagen.
- Overdrive: belangrijke benzinebesparing, minder motorslijtage.
- Hydra-Matic transmissie - ultramodern bestuurderscomfort: geen koppelen of schakelen. Automatische, soepele en doelmatige overbrenging van het motorkoppel.

Op de voorgaande pagina's hebt U gezien dat wij U een prachtige serie Opel-automobielen voor 1961 kunnen aanbieden.

Het General Motors concern, eigenaar van de Opel-fabrieken, heeft niets nagelaten om **kwaliteit en uitvoering** der Opel-produkten tot in de perfectie op te voeren.

Als Opel dealer voor Rotterdam, Schiedam en omgeving bieden wij alle Opel-bezitters de **grootst mogelijke service**, zoals:

1. onberispelijke Opel-onderdelenvoorziening als hoofd-dealer van Opel-onderdelen voor geheel Nederland;
2. goed uitgeruste werkplaatsen, waarin o.m. een zogenaamde „grote-onderhoudsbeurt" aan een Opel, inclusief doorsmeren, tegen een vaste prijs wordt uitgevoerd binnen 1 uur tijd;
3. eigen plaatwerkerij en spuiterij, waardoor eventuele schade aan een Opel door specialisten binnen de kortst mogelijke tijd geheel in eigen beheer wordt uitgevoerd.

En nu een vraag

Welk Opel-model heeft Uw speciale interesse? Vraagt U ons hiervoor eens een offerte. **Inruil van ieder merk auto is mogelijk.**

Gaarne bieden wij U geheel vrijblijvend een proefrit aan met ieder type Opel. Verder kunnen wij U ook altijd aanbiedingen doen in uitsluitend goede gebruikte Opels, die met volle garantie verkocht worden.



J. L. SPOORMAKER N.V.

OPEL EN PONTIAC DEALER VOOR ROTTERDAM, SCHIEDAM EN OMSTREKEN

OPGERICHT 1907

AFD. VERKOOP: COOLHAVEN 2, ROTTERDAM. TEL. 5 67 40 (20 LIJNEN)